



КОПИЯ

ПРАВИТЕЛЬСТВО САНКТ-ПЕТЕРБУРГА

КОМИТЕТ ИМУЩЕСТВЕННЫХ ОТНОШЕНИЙ САНКТ-ПЕТЕРБУРГА

РАСПОРЯЖЕНИЕ

ОКУД

02.03.2018

№ 396-рз

Об условиях приватизации объекта
нежилого фонда по адресу:
г.Санкт-Петербург, улица Шкапина,
д. 24, литера А, пом. 1-Н

В соответствии с Федеральным законом от 21.12.2001 № 178-ФЗ «О приватизации государственного и муниципального имущества», Законом Санкт-Петербурга от 10.03.2005 № 59-15 «О приватизации государственного имущества Санкт-Петербурга» и распоряжением Комитета по управлению городским имуществом от 03.08.2006 № 233-р «Об организации взаимодействия структурных подразделений Комитета имущественных отношений Санкт-Петербурга и акционерного общества «Фонд имущества Санкт-Петербурга» при подготовке решений об условиях приватизации (продажи) объектов недвижимости»:

1. Осуществить приватизацию объекта нежилого фонда, являющегося имуществом казны Санкт-Петербурга, по адресу: г.Санкт-Петербург, улица Шкапина, д. 24, литера А, пом. 1-Н, площадью 153 кв.м, кадастровый номер 78:32:0800203:2249 (далее - Объект).

2. Определить:

2.1. Способ приватизации Объекта: продажа государственного имущества на аукционе.

2.2. Форму подачи предложений по цене: открытая.

2.3. Форму платежа: единовременно.

2.4. Срок продажи: I кв. 2018г. - IV кв. 2018 г.

2.5. Обременения (ограничения), подлежащие включению в информационное сообщение и договор купли-продажи Объекта:

2.5.1. Обязанность покупателя согласовывать все наружные ремонтно-строительные работы с Комитетом по государственному контролю, использованию и охране памятников истории и культуры.

2.5.2. Обязанность покупателя обеспечивать эксплуатирующим организациям беспрепятственный доступ к инженерному оборудованию, находящемуся на Объекте, для выполнения необходимых ремонтных работ, работ по ликвидации аварий либо неисправности оборудования, приборов учета и контроля.

3. Акционерному обществу «Фонд имущества Санкт-Петербурга» обеспечить:

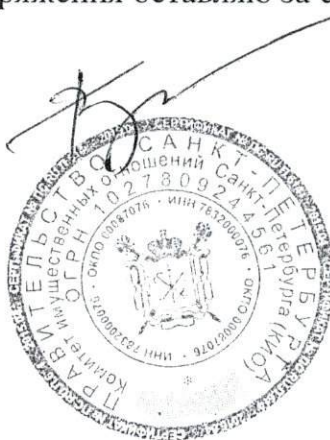
3.1. Ознакомление претендентов на участие в торгах с обременениями (ограничениями), указанными в пункте 2.5 распоряжения.

3.2. Проведение оценки рыночной стоимости Объекта с учетом обременений (ограничений), указанных в пункте 2.5 распоряжения, и осуществить необходимые действия по реализации пунктов 1, 2 распоряжения, в том числе действия, связанные с переходом права собственности на Объект.

4. Считать настоящее распоряжение решением об условиях приватизации.

5. Контроль за выполнением распоряжения оставляю за собой.

Заместитель
председателя Комитета



А.В.Герман



ФИЛИАЛ ФЕДЕРАЛЬНОГО ГОСУДАРСТВЕННОГО БЮДЖЕТНОГО УЧРЕЖДЕНИЯ "ФЕДЕРАЛЬНАЯ КАДАСТРОВАЯ ПАЛАТА ФЕДЕРАЛЬНОЙ СЛУЖБЫ ГОСУДАРСТВЕННОЙ РЕГИСТРАЦИИ, КАДАСТРА И КАРТОГРАФИИ" ПО САНКТ-ПЕТЕРБУРГУ
(полное наименование органа регистрации прав)

Раздел I

Выписка из Единого государственного реестра недвижимости об основных характеристиках и зарегистрированных правах на объект недвижимости
Сведения об основных характеристиках объекта недвижимости

На основании запроса от 19.07.2018 г., поступившего на рассмотрение 19.07.2018 г., сообщаем, что согласно записям Единого государственного реестра недвижимости:

Помещение			
<small>(вид объекта недвижимости)</small>			
Лист №	Раздела <u>1</u>	Всего листов раздела <u>1</u> :	Всего разделов: _____
23.07.2018 № 78/001/013/2018-54275		Всего листов выписки: _____	
Кадастровый номер:		78:32:0800203:2249	

Номер кадастрового квартала:	78:32:0800203
Дата присвоения кадастрового номера:	14.09.2012
Ранее присвоенный государственный учетный номер:	Кадастровый номер: 78:32:8002В:11:1:1
Адрес:	Санкт-Петербург, ул Шкапина, д 24, литера А, пом 1-Н
Площадь, м²:	153.0
Наименование:	Нежилое помещение
Назначение:	Нежилое помещение
Номер этажа, на котором расположено помещение, машино-место:	Этаж № 1, Подвал № подвал
Вид жилого помещения:	данные отсутствуют
Кадастровая стоимость (руб.):	12290920.05
Кадастровые номера иных объектов недвижимости, в пределах которых расположен объект недвижимости:	78:32:0800203:2007
Виды разрешенного использования:	данные отсутствуют
Сведения об отнесении жилого помещения к определенному виду жилых помещений специализированного жилищного фонда, к жилым помещениям наемного дома социального использования или наемного дома коммерческого использования:	данные отсутствуют
Статус записи об объекте недвижимости:	Сведения об объекте недвижимости имеют статус "актуальные, ранее учтенные"
Особые отметки:	данные отсутствуют
Получатель выписки:	Пойманов Игорь Витальевич, от имени представляемого по доверенности: Комитет имущественных отношений Санкт-Петербурга

ВЕДУЩИЙ ИНЖЕНЕР	Мокроусова А.В.
<small>(полное наименование должности)</small>	<small>(подпись)</small>

М.П.



24.07.2018

Выписка из Единого государственного реестра недвижимости об основных характеристиках и зарегистрированных правах на объект недвижимости
Сведения о зарегистрированных правах

Помещение		<small>(вид объекта недвижимости)</small>	
Лист № _____	Раздела 2	Всего листов раздела 2 : _____	Всего разделов: _____
23.07.2018 № 78/001/013/2018-54275		Всего листов выписки: _____	
Кадастровый номер:		78:32:0800203:2249	
1. Правообладатель (правообладатели):	1.1. Санкт-Петербург		
2. Вид, номер и дата государственной регистрации права:	2.1. Собственность, № 78-78-30/026/2014-182 от 02.12.2014		
3. Документы-основания:	3.1. сведения не предоставляются		
4. Ограничение прав и обременение объекта недвижимости:	не зарегистрировано		
5. Сведения о наличии решения об изъятии объекта недвижимости для государственных и муниципальных нужд:	данные отсутствуют		
6. Сведения об осуществлении государственной регистрации прав без необходимого в силу закона согласия третьего лица, органа:	данные отсутствуют		
ВЕДУЩИЙ ИНЖЕНЕР <small>(полное наименование должности)</small>	Мокрцовова А.В. <small>(подпись)</small>	<small>(инициалы, фамилия)</small>	

М.П.

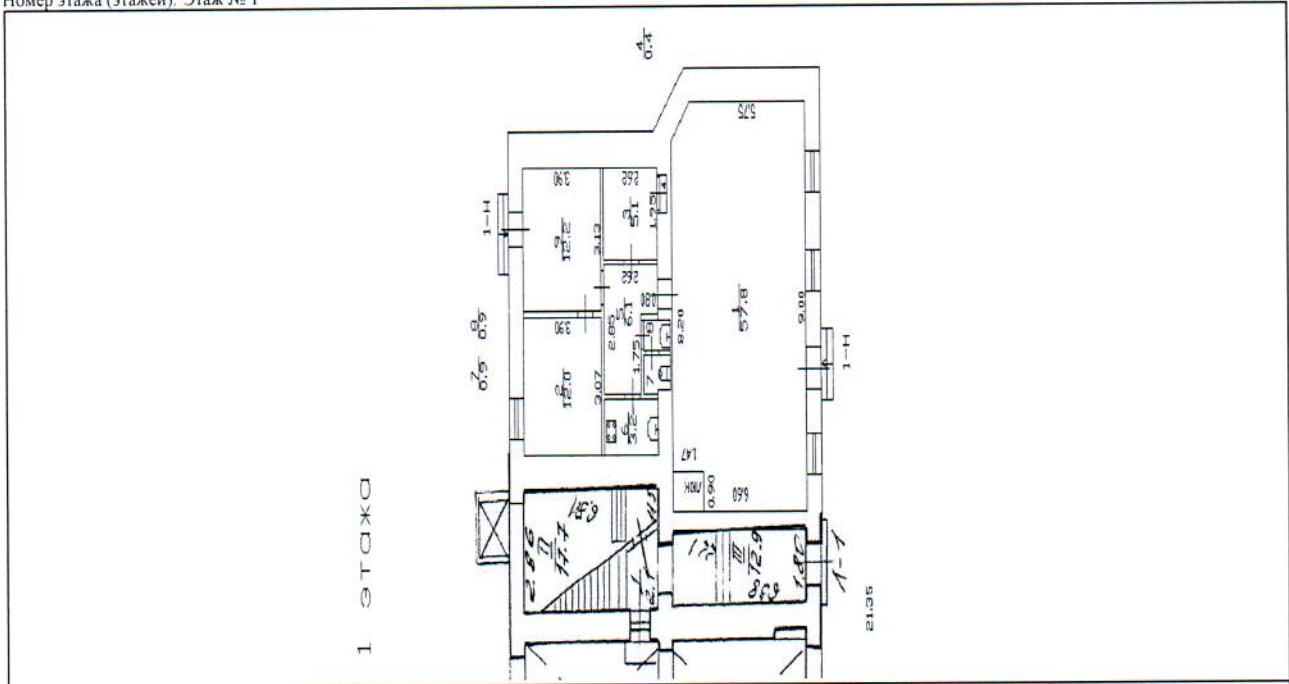


Раздел 5

Выписка из Единого государственного реестра недвижимости об основных характеристиках и зарегистрированных правах на объект недвижимости
 План расположения помещения, машино-места на этаже (плане этажа)

Помещение			
(вид объекта недвижимости)			
Лист №	Раздела <u>5</u>	Всего листов раздела <u>5</u> :	Всего разделов: _____
23.07.2018 № 78/001/013/2018-54275		Всего листов выписки: _____	
Кадастровый номер:		78:32:0800203:2249	

Номер этажа (этажей): Этаж № 1



Масштаб 1: _____ данные отсутствуют

ВЕДУЩИЙ ИНЖЕНЕР <small>(полное наименование должности)</small>	М.П.	Мокроусова А.В. <small>(инициалы, фамилия)</small>
---	------	---



24.07.2018

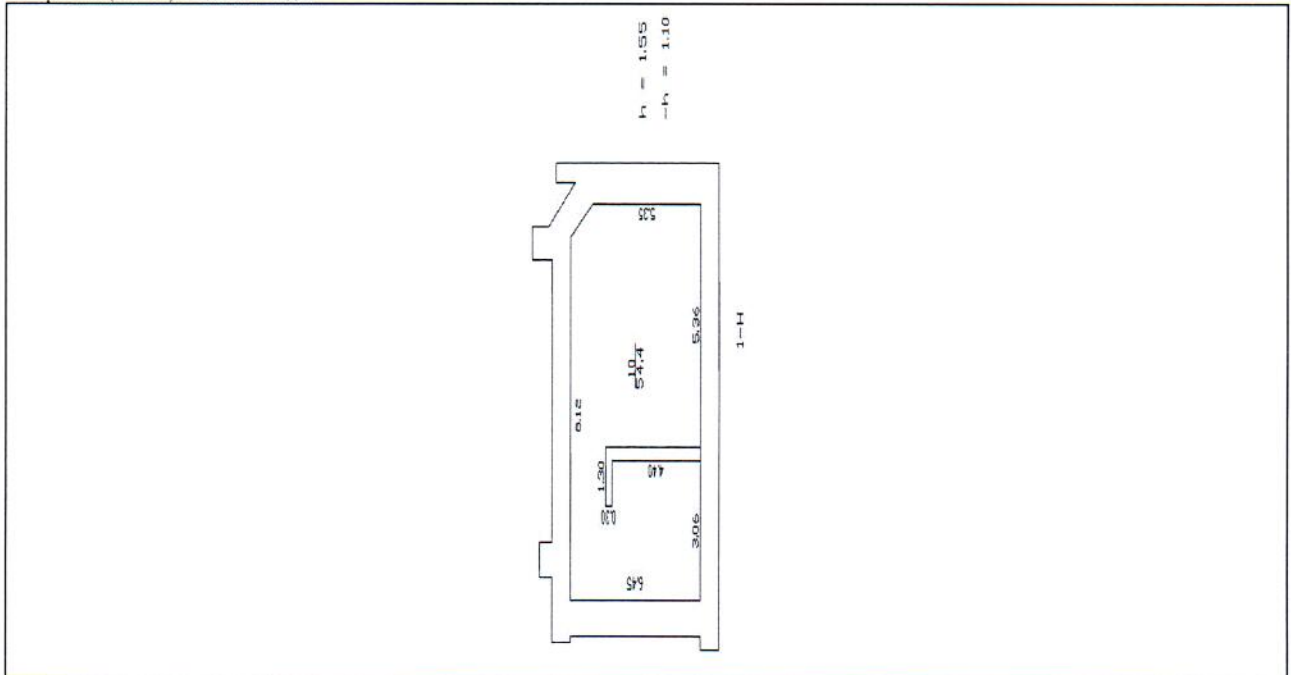
Раздел 5

Выписка из Единого государственного реестра недвижимости об основных характеристиках и зарегистрированных правах на объект недвижимости

План расположения помещения, машино-места на этаже (плане этажа)

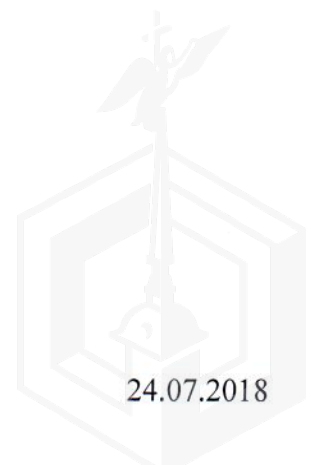
Помещение			
<small>(вид объекта недвижимости)</small>			
Лист №	Раздела <u>5</u>	Всего листов раздела <u>5</u> :	Всего листов выписки:
23.07.2018 № 78/001/013/2018-54275			
Кадастровый номер:		78:32:0800203:2249	

Номер этажа (этажей): Подвал № подвал

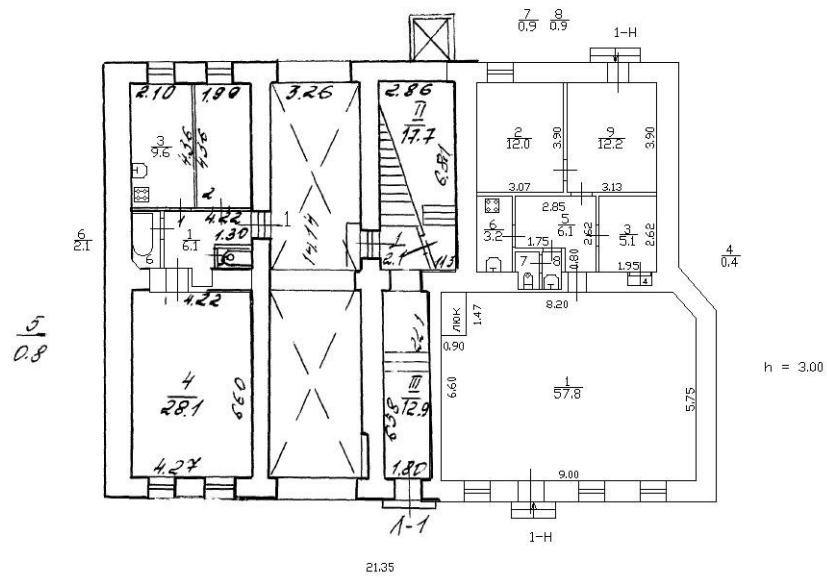


Масштаб 1:	данные отсутствуют
------------	--------------------

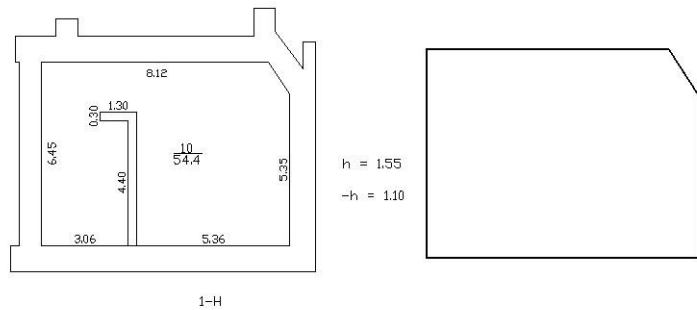
ВЕДУЩИЙ ИНЖЕНЕР <small>(полное наименование должности)</small>	М.П.	Мокроусова А.В. <small>(подпись)</small>	Мокроусова А.В. <small>(инициалы, фамилия)</small>
---	------	---	---



План 1 этажа



План подвала



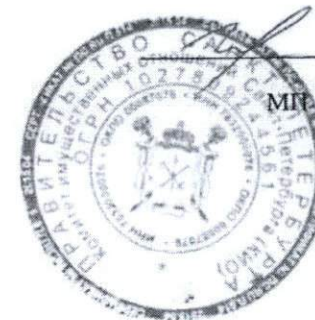
Выписка из Реестра собственности Санкт-Петербурга (Часть I Недвижимое имущество)

Объект недвижимости казны, учтенный

ЖИЛИЩНЫМ КОМИТЕТОМ

Реестровый номер	Наименование (тип) объекта	Адрес	Сведения о характере использования (назначение)	Кадастровый номер	Основные характеристики (площадь)	Основание возникновения права государственной собственности Санкт-Петербурга	Стоимость объекта, руб.	
							Первоначальная балансовая на 01.01.2017 г.	Остаточная балансовая на 01.01.2017 г.
0002K3896H0001	помещение	г. Санкт-Петербург, улица Шапина, д. 24, литера А пом. 1-Н	нежилое	78:32:0800203:2249	153	Договор купли-продажи недвижимого имущества от 23.09.2014 №4080	12290920.05	12290920.05

Начальник Управления разграничения
и учета имущества Комитета
имущественных отношений Санкт-Петербурга



О.Е. Иванова

12.12.2017



ПРАВИТЕЛЬСТВО САНКТ-ПЕТЕРБУРГА

**КОМИТЕТ ПО ГОСУДАРСТВЕННОМУ
КОНТРОЛЮ, ИСПОЛЬЗОВАНИЮ
И ОХРАНЕ ПАМЯТНИКОВ ИСТОРИИ
И КУЛЬТУРЫ**

АО "Фонд имущества Санкт-Петербурга"

пл. Ломоносова, д.1, Санкт-Петербург, 191023
Тел. (812) 315-43-03, (812) 571-64-31, факс (812) 710-42-45
e-mail: kgiop@gov.spb.ru
http://www.gov.spb.ru

ОКПО 00086941 ОКОГУ 2300231 ОГРН 1037843025527
ИНН/КПП 7832000069/784001001

10.04.2018 № 01-25-5924/18-0-1/3

На № 2686/19 от 29.03.2018

Рег. № 01-25-5924/18-0-0 от 30.03.2018

Комитет по государственному контролю, использованию и охране памятников истории и культуры сообщает, что объект по адресу: **190000, г. Санкт-Петербург, улица Шкапина, дом 24, литера А, пом.1-Н** не относится к числу объектов (выявленных объектов) культурного наследия.

Объект расположен в границах зон охраны и (или) защитных зон объектов культурного наследия на территории Санкт-Петербурга: Единая зона регулирования застройки и хозяйственной деятельности (участок ЗРЗ(32)01).

Требования по сохранению исторических зданий* и режим использования земель в границах зон охраны объектов культурного наследия на территории Санкт-Петербурга установлен Законом Санкт-Петербурга от 19.01.2009 N 820-7 (ред. от 07.07.2016) "О границах объединенных зон охраны объектов культурного наследия, расположенных на территории Санкт-Петербурга, режимах использования земель и требованиях к градостроительным регламентам в границах указанных зон".

* Исторические здания – здания (строения, сооружения) различных исторических периодов не состоящие на государственной охране как объекты культурного наследия: в центральных районах – построенные до 1917 г.; в остальных районах – до 1957 г. и деревянные 1-2 этажные здания, построенные до 1917 г. (год постройки включительно).

В соответствии с п.1 статьи 34.1. Федерального закона от 25.06.2002 № 73-ФЗ "Защитными зонами объектов культурного наследия являются территории, которые прилегают к включенным в реестр памятникам и ансамблям (за исключением указанных в пункте 2 настоящей статьи объектов культурного наследия) и в границах которых в целях обеспечения сохранности объектов культурного наследия и композиционно-видовых связей (панорам) запрещаются строительство объектов капитального строительства и их реконструкция, связанная с изменением их параметров (высоты, количества этажей, площади), за исключением строительства и реконструкции линейных объектов".

Начальник отдела информации об объектах культурного наследия и режимах зон охраны

Е.В. Коробкова

С.Е. Иванов (812)417-43-48



Филиал ГУП "ГУИОН" ПИБ Адмиралтейского и Фрунзенского районов
 Ведомость помещений и их площадей
 Приложение к поэтажному плану
 Адрес: г.Санкт-Петербург, улица Шкапина, дом 24, литера А

Нежилые помещения

Этаж	№ помеще-ния	№ части помеще-ния	Наименование части помещения	Общая площадь, кв.м.	Кроме того, площадь лоджий, балконов, веранд, террас с коэффициентами, кв.м	Высота, м	Примечание
	1-Н	1	зал торговый	57.8		3.00	
		2	кладовая	12.0		3.00	
		3	кабинет	5.1		3.00	
		4	шкаф	0.4		3.00	
		5	коридор	6.1		3.00	
		6	комната отдыха	3.2		3.00	
		7	умывальная	0.9		3.00	
		8	туалет	0.9		3.00	
		9	кладовая	12.2		3.00	
		подвал		10	склад	54.4	
Итого по помещению 1-Н:				153.0			
Итого по нежилым помещениям :				153.0			

Жилые помещения

Этаж	№ помеще-ния	№ части помеще-ния	Наименование части помещения	Общая площадь, кв.м	в т.числе площадь, кв.м.		Кроме того, площадь лоджий, балконов, веранд, террас с коэффициентами, кв.м	Высота, м	Примечание
					Жилая, кв.м	Вспом. кв.м			
1	1	1	коридор	6.1		6.1		2.77	
		2	кладовая	8.7		8.7		2.77	
		3	кухня	9.6		9.6		2.77	
		4	комната	28.3	28.3			2.77	
		5	туалет	0.7		0.7		2.77	
		6	ванная	2.1		2.1		2.77	
		Итого по квартире 1:				55.5	28.3	27.2	
2	4	1	коридор	3.4		3.4		3.14	
		2	туалет	1.1		1.1		3.14	
		3	кухня	7.7		7.7		3.14	
		4	комната	11.6	11.6			3.14	
		5	комната	18.5	18.5			3.14	
Итого по квартире 4:				42.3	30.1	12.2			
2	5	1	коридор	9.2		9.2		3.14	
		2	туалет	1.0		1.0		3.14	
		3	комната	18.8	18.8			3.14	
		4	комната	11.3	11.3			3.14	
		5	комната	9.7	9.7			3.14	
		6	кухня	7.1		7.1		3.14	
Итого по квартире 5:				57.1	39.8	17.3			
2	6	1	коридор	13.6		13.6		3.11	
		2	туалет	1.1		1.1		3.11	
		3	комната	14.5	14.5			3.11	
		4	комната	19.3	19.3			3.11	
		5	комната	12.2	12.2			3.11	
		6	комната	11.4	11.4			3.11	
		7	ванная	3.4		3.4		3.11	
		8	коридор	5.9		5.9		3.11	
		9	кухня	7.7		7.7		3.11	
Итого по квартире 6:				89.1	57.4	31.7			
2	7	1	коридор	3.6		3.6		3.11	

		2	туалет	1.2		1.2		3.11	
		3	кухня	7.7		7.7		3.11	
		4	комната	16.4	16.4			3.11	
		5	комната	10.8	10.8			3.11	
Итого по квартире 7:				39.7	27.2	12.5			
3	8	1	коридор	3.4		3.4		3.15	
		2	туалет	1.2		1.2		3.15	
		3	кухня	8.0		8.0		3.15	
		4	кладовая	11.6		11.6		3.15	
		5	комната	18.2	18.2			3.15	
Итого по квартире 8:				42.4	18.2	24.2			
3	9	1	коридор	9.2		9.2		3.15	
		2	туалет	1.0		1.0		3.15	
		3	комната	18.8	18.8			3.15	
		4	комната	11.2	11.2			3.15	
		5	кладовая	9.9		9.9		3.15	
		6	кухня	7.0		7.0		3.15	
Итого по квартире 9:				57.1	30.0	27.1			
3	10	1	коридор	13.8		13.8		3.15	
		2	туалет	1.2		1.2		3.15	
		3	комната	14.6	14.6			3.15	
		4	комната	18.8	18.8			3.15	
		5	комната	12.4	12.4			3.15	
		6	комната	11.4	11.4			3.15	
		7	ванная	3.9		3.9		3.15	
		8	коридор	6.1		6.1		3.15	
		9	кухня	8.1		8.1		3.15	
Итого по квартире 10:				90.3	57.2	33.1			
3	11	1	коридор	4.0		4.0		3.15	
		2	туалет	1.2		1.2		3.15	
		3	кухня	8.1		8.1		3.15	
		4	кладовая	10.5		10.5		3.15	
		5	комната	15.7	15.7			3.15	
Итого по квартире 11:				39.5	15.7	23.8			
4	12	1	коридор	3.7		3.7		3.15	
		2	туалет	1.1		1.1		3.15	
		3	кухня	8.3		8.3		3.15	
		4	комната	10.8	10.8			3.15	
		5	комната	18.8	18.8			3.15	
Итого по квартире 12:				42.7	29.6	13.1			
4	13	1	комната	18.9	18.9			3.15	
		2	комната	11.2	11.2			3.15	
		3	коридор	26.9		26.9		3.15	
Итого по квартире 13:				57.0	30.1	26.9			
4	14	1	коридор	13.5		13.5		3.15	
		2	туалет	1.1		1.1		3.15	
		3	комната	14.4	14.4			3.15	
		4	комната	18.8	18.8			3.15	
		5	комната	12.2	12.2			3.15	
		6	комната	11.3	11.3			3.15	
		7	ванная	3.9		3.9		3.15	
		8	коридор	6.1		6.1		3.15	
		9	кухня	8.2		8.2		3.15	
Итого по квартире 14:				89.5	56.7	32.8			
4	15	1	коридор	4.1		4.1		3.15	
		2	туалет	1.1		1.1		3.15	
		3	кухня	8.0		8.0		3.15	
		4	комната	15.7	15.7			3.15	
		5	кладовая	10.4		10.4		3.15	
Итого по квартире 15:				39.3	15.7	23.6			
5	16	1	коридор	4.0		4.0		3.12	
		2	туалет	0.9		0.9		3.12	
		3	кухня	7.7		7.7		3.12	
		4	комната	11.4	11.4			3.12	
		5	комната	18.4	18.4			3.12	
Итого по квартире 16:				42.4	29.8	12.6			
5	17	1	коридор	8.9		8.9		3.12	
		2	туалет	1.0		1.0		3.12	
		3	комната	18.7	18.7			3.12	

		4	комната	11.0	11.0		3.12	
		5	кладовая	9.8		9.8	3.12	
		6	кухня	7.0		7.0	3.12	
Итого по квартире 17:				56.4	29.7	26.7		
5	18	1	коридор	8.7		8.7	3.12	
		2	туалет	1.0		1.0	3.12	
		3	комната	14.2	14.2		3.12	
		4	комната	19.0	19.0		3.12	
		5	комната	12.1	12.1		3.12	
		6	кухня	11.3		11.3	3.12	
		7	коридор	8.5		8.5	3.12	
Итого по квартире 18:				74.8	45.3	29.5		
5	19	1	коридор	4.9		4.9	3.12	
		2	туалет	1.1		1.1	3.12	
		3	кухня	12.3		12.3	3.12	
		4	комната	15.4	15.4		3.12	
		5	комната	11.2	11.2		3.12	
		6	кладовая	9.6		9.6	3.12	
Итого по квартире 19:				54.5	26.6	27.9		
6	20	1	кухня-коридор	21.9		21.9	2.96	
		2	туалет	1.0		1.0	2.96	
		3	комната	11.7	11.7		2.96	
		4	комната	8.7	8.7		2.96	
Итого по квартире 20:				43.3	20.4	22.9		
6	21	1	коридор	10.2		10.2	2.96	
		2	туалет	1.0		1.0	2.96	
		3	комната	14.0	14.0		2.96	
		4	комната	16.2	16.2		2.96	
		5	кухня	11.3		11.3	2.96	
		6	коридор	7.0		7.0	2.96	
Итого по квартире 21:				59.7	30.2	29.5		
6	22	1	комната	19.5	19.5		2.96	
		2	комната	12.5	12.5		2.96	
		3	комната	10.5	10.5		2.96	
		4	коридор	28.3		28.3	2.96	
Итого по квартире 22:				70.8	42.5	28.3		
6	23	1	коридор	4.3		4.3	2.96	
		2	туалет	1.0		1.0	2.96	
		3	кухня	11.2		11.2	2.96	
		4	комната	16.3	16.3		2.96	
		5	комната	11.3	11.3		2.96	
		6	кладовая	9.9		9.9	2.96	
Итого по квартире 23:				54.0	27.6	26.4		
7	24	1	коридор	6.6		6.6	2.48	
		2	туалет	0.6		0.6	2.48	
		3	коридор	10.2		10.2	2.48	
		4	кухня	10.1		10.1	2.48	
		5	комната	11.7	11.7		2.48	
		6	комната	16.3	16.3		2.48	
Итого по квартире 24:				55.5	28.0	27.5		
Итого по жилым помещениям :				1252.9	716.1	536.8		

Кроме того:

Лестницы

Этаж	№ помещения	№ части помещения	Наименование части помещения	Общая площадь, кв.м.	Кроме того, площадь лоджий, балконов, веранд, террас с коэффициентами, кв.м	Высота, м	Примечание
1	1ЛК	1	лестница	2.1		3.14	
		2	кладовая	17.7		3.14	
		3	вестибюль	12.9		3.14	
2		4	лестница	19.4		3.14	
3		5	лестница	19.4		3.14	

4		6	лестница	19.4		3.14	
5		7	лестница	19.4		3.14	
6		8	лестница	19.4		3.14	
7		9	лестница	19.4		3.14	
Итого по помещению 1ЛК:				149.1			
Итого по лестницам :				149.1			

Итого по строению:

Общая площадь, кв. м: 1405.9

Кроме того:

площадь лоджий, балконов,
веранд, террас с коэффициентами, кв. м: 0.0

площадь лестниц, кв. м: 149.1
площадь балконов и лоджий с коэффициентами, кв.м: 0.0

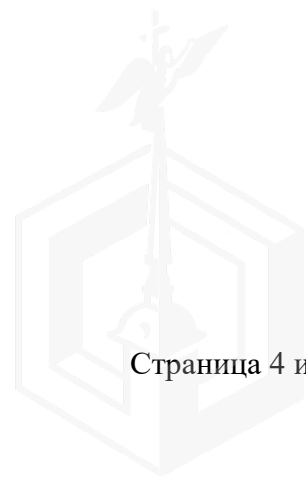
необорудованная площадь, кв. м: 0.0

Исполнил: _____ / Романовский А.П. /

Проверил: _____ / Воронина Л.В. /

Начальник филиала ГУП
"ГУИОН" ПИБ
Адмиралтейского и
Фрунзенского районов
_____ / Е.А. Костюкова /

« 01 » _____ февраля 1971 г.



КОПИЯ



ПРАВИТЕЛЬСТВО САНКТ-ПЕТЕРБУРГА
 АДМИНИСТРАЦИЯ АДМИРАЛТЕЙСКОГО
 РАЙОНА САНКТ-ПЕТЕРБУРГА

РАСПОРЯЖЕНИЕ

окуд

16.02.2009

№ 94

О признании многоквартирного дома по адресу: Санкт – Петербург, ул. Шкапина, дом 24 аварийным и подлежащим реконструкции

В соответствии с п. 10 ст. 32 Жилищного кодекса Российской Федерации, постановлением Правительства Российской Федерации от 28.01.2006 № 47 «Об утверждении положения о признании помещения жилым помещением, жилого помещения непригодным для проживания и многоквартирного дома аварийным и подлежащим сносу и реконструкции», постановлением Правительства Санкт - Петербурга от 19.09.2006 № 1139 (в редакции от 13.11.2007) «О приведении в соответствие с действующим законодательством правовых актов Правительства Санкт - Петербурга», постановлением Правительства Санкт - Петербурга от 23.01.2007 № 43 «О порядке взаимодействия исполнительных органов государственной власти Санкт - Петербурга при изъятии жилых помещений в связи с изъятием земельного участка для государственных нужд Санкт - Петербурга», с учетом согласований Жилищного комитета от 19.11.2008 и Комитета по градостроительству и архитектуре от 17.12.2008:

На основании заключения Межведомственной комиссии Адмиралтейского района от 20.08.2008 № 204:

1. Признать многоквартирный дом, расположенный по адресу: Санкт – Петербург, ул. Шкапина, дом 24 (далее - дом) аварийным и подлежащим реконструкции.

2. Жилищному отделу администрации:

2.1. Направить настоящее распоряжение в Жилищный комитет для включения дома в Адресный перечень многоквартирных домов и общежитий государственного жилищного фонда Санкт-Петербурга, признанных аварийными и подлежащими сносу или реконструкции, подлежащих расселению в 2009 году.

2.2. В течение месяца с даты издания настоящего распоряжения направить собственникам помещений в доме уведомления с предложением произвести реконструкцию дома в срок до 01.09.2009.

2.3. С учетом решения собственников о реконструкции дома инициировать подготовку документов и осуществление действий, необходимых для принятия постановления Правительства Санкт – Петербурга об изъятии помещений в связи с изъятием земельного участка для государственных нужд Санкт – Петербурга.

2.4. В срок до 31.12.2009 принять меры по расселению дома.

3. Санкт – Петербургскому государственному учреждению «Жилищное агентство Адмиралтейского района Санкт - Петербурга»:

3.1. Принять меры по выполнению первоочередных мероприятий для обеспечения безопасных условий проживания граждан до расселения дома.

4. Контроль за исполнением настоящего распоряжения возложить на первого заместителя главы администрации А.М. Быстров.

Глава администрации



А.Б. Любимов

Заключение

о признании многоквартирного жилого дома аварийным
и подлежащим реконструкции
№ 204 от 20 августа 2008 г.

г. Санкт-Петербург, ул. Шкапина дом № 24

Межведомственная комиссия Адмиралтейского района, назначенная распоряжением главы администрации Адмиралтейского района г. Санкт-Петербурга № 689 от 13.08.2008 г. В составе:

Председателя комиссии МВК-

Первый заместитель главы администрации Адмиралтейского района

_____ А.М. Быстров

Заместитель председателя комиссии-

Зам. директора ГУЖА _____

А.С. Мудренов

Начальник ОРХ администрации _____

А.В. Тян

Начальник ОС и З администрации _____

А.В. Степанов

Вед. инженер МВК _____

Т.К. Сажина

Инженер МВК _____

М.В. Виноградова

Зам. начальника ТОТУ Ростпотребнадзора по СПб Адмиралтейского, Василеостровского, Центрального районов _____

Н.Г. Нилова

Начальник ОГПН Адмиралтейского района _____

В.А. Брикк

Главный специалист отдела контроля Адмиралтейского, Кировского, Красносельского и Петродворцового районов Государственной жилищной инспекции

_____ О.В. Жданова

Начальник Управления ГУ МЧС России по СПб _____

А.Г. Гоменюк

Начальник филиала ГУП ГУИН ПИБ Адмиралтейского района _____

В.В. Титова

Главный специалист Управления благоустройства и городского ландшафта КГА

_____ О.И. Купцов

Представитель МТУ Ростехнадзора по СЗФО _____

Н.К. Пахолков

Представитель ФРС по СПб и Ленинградской области _____

А.С. Михайлов

представители собственников _____

см. приложение

В связи с обращением ГУ «Жилищное агентство Адмиралтейского района» рассмотрела предъявленные документы:

- техническое заключение по результатам обследования строительных конструкций здания выполненное ЗАО строительная компания «СТИЛЕС» в 2007 г.

- выкопировки поэтажных планов

- фотофиксация

Многоквартирный жилой дом № 24 по ул. Шкапина состоит из двух строений литер А и литер Б, постройки до 1910 года, 6-7-ми этажные строения.

Фундаменты - бутовые, ленточные, наружные стены выполнены из кирпича.

На стенах строений наблюдаются следы сырости, трещины и обрушение штукатурного слоя по фасаду, отмостка и горизонтальная гидроизоляция на обрезах фундаментов разрушена, состояние стен ограничено работоспособное.

Надподвальные перекрытия в строениях лит. А и Б выполнены по металлическим балкам с бетонным заполнением. Балки надподвальных перекрытий корродированы от 30-80%

Междуэтажные перекрытия обоих строений выполнены по металлическим балкам с досчатым заполнением. Металл балок в зонах мокрых мест поражен коррозией до 40% по сечению, досчатое заполнение и подшивка поражены гнилью от 1/3 до полного сечения.

Состояние надподвальных, междуэтажных и чердачных перекрытий от ограниченно работоспособного до аварийного.

Состояние кровли и деревянных конструкций крыш строений лит. А,Б неудовлетворительное.

Состояние лестниц в данных строениях от ограниченно работоспособного до аварийного.

Инженерные сети находятся в неудовлетворительном состоянии, износ от 60 -80%. Состояние полов и перегородок в жилых квартирах от неудовлетворительного до аварийного.

Физический износ жилого дома составляет – 70%

По результатам рассмотрения предъявленных материалов **Межведомственной комиссией принято заключение:**

В соответствии с Постановлением Правительства Российской Федерации № 47 от 28.01.2006 г. «Об утверждении Положения о признании помещения жилым помещением, жилого помещения непригодным для проживания и многоквартирного дома аварийным и подлежащим сносу или реконструкции» (редакция постановления Правительства РФ от 02.08.2007 г. № 494) гл. 3 п. 34 **по техническому состоянию основных несущих конструкций, инженерных коммуникаций и общему физическому износу многоквартирный жилой дом № 24 по ул. Шкапина признается аварийным и подлежащим реконструкции.**

Председатель комиссии		А.М. Быстров
Зам. председателя		А.С. Мудренов
Начальник ОРХ		А. В. Тянь
Начальник ОС и З		А.В. Степанов
Вед. инженер МВК		Т. К. Сажина
Инженер МВК		М.В. Виноградова
Зам. начальника ТО ТУ Роспотребнадзора		Н.Г. Нилова
Начальник ОГПН		В.А. Брик
Представитель жилищной инспекции		О. В. Жданова
Представитель ГУ МЧС		А. Г. Гоменюк
Представитель ГУП ГУИОН ПИБ		В.В. Титова
Представитель КГА		О. И. Купцов
Представитель МТУ Ростехнадзора по СЗФО		Н.К. Пахолков
Представитель ФРС по СПб и Ленинградской области		А.С. Михайлов
Представители собственников	_____	см. приложение

Решение о признании указанного многоквартирного дома аварийным и подлежащим реконструкции принято большинством голосов членов комиссии, в связи с неявкой представителя Управления ФРС по Санкт-Петербургу и области.

В настоящем документе
пронумеровано, прошнуровано и
скреплено

печатью 3

лист мфсв



КОПИЯ ВЕРНА

Специалист 1-й категории общего отдела
Администрации Адмиралтейского района СПб

«03» ФЕВ 2017 г.  Д. И. Панкратова

