

РАСЧЕТ

арендной платы за часть здания  
к договору аренды нежилого фонда

№ от г. по адресу:

199034, г.Санкт-Петербург, 16-я линия В.О., д. 9, литера Б, часть здания N 1 этаж

1. СПРАВОЧНЫЕ ДАННЫЕ

1.1. Наименование предприятия, арендующего данное помещение

1.2. Существующие ограничения на использование объекта

Офисное: нет Торговое: нет Промышленное: нет

1.3. Арендуемая площадь (м.кв.): 42.40

1.4. Занимаемые этажи: 1 этаж

Тех.этаж: нет;

1.5. Состояние помещения: удовлетворительное

1.6. Вход в помещение: отдельный со двора

1.7. Тип здания: ЗДАНИЯ С КИРП.СТЕНАМИ ТОЛЩ.1.5-2.5КИРП.,ПЕРЖ/Б...

1.8. Благоустройства: Водоснабжение: есть; Электроснабжение: есть;

Отопление: есть; Канализация: есть;

1.9. Коэффициент социальной значимости арендатора: 1.00

1.10. Расположение:

Зона: 1

Координата X: 111 322

Координата Y: 94 132

2. РАСЧЕТ АРЕНДНОЙ ПЛАТЫ

2.1. Расчетные коэффициенты

Базовая ставка	5 862.500
Арендный	0.700
Местоположения	1.035
Площади	1.030
Занимаемых этажей	1.000
Состояния помещения	0.740
Входа в помещение	0.970
Типа здания	1.000
Элементов благоустройства	
- водоснабжения	1.000
- канализации	1.000
- отопления	1.000
- электричества	1.000
Ставка арендной платы в РУБ. за м.кв. в год (без льгот):	3 140.233
Ставка арендной платы в РУБ. за м.кв. в год:	3 140.233

Индекс изменения размеров ставки арендной платы 1.488912362

Наилучшее использование: Офис

Арендная плата при наилучшем использовании:

Без льгот:

В год: 198 242.56 руб. в квартал: 49 560.64 руб. в месяц: 16 520.21 руб.

Средняя стоимость 1 кв.м. в год: 4 675.53 руб.

Общая арендуемая площадь по договору: 42.40 (часть здания)

Количество объектов в расчете: 1

Арендная плата при наилучшем использовании:

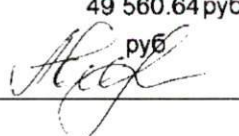
Без льгот:

В год: 198 242.56 руб. в квартал: 49 560.64 руб. в месяц: 16 520.21 руб.

С учетом коэффициента социальной значимости:

В год: 198 242.56 руб. в квартал: 49 560.64 руб. в месяц: 16 520.21 руб.

Средняя стоимость 1 кв.м. в год: 4 675.53 руб

Дата расчета: 06.07.2018 Исполнитель: 

Авдониная М.А.

**ФИЛИАЛ ФЕДЕРАЛЬНОГО ГОСУДАРСТВЕННОГО БЮДЖЕТНОГО УЧРЕЖДЕНИЯ "ФЕДЕРАЛЬНАЯ КАДАСТРОВАЯ ПАЛАТА ФЕДЕРАЛЬНОЙ СЛУЖБЫ ГОСУДАРСТВЕННОЙ РЕГИСТРАЦИИ, КАДАСТРА И КАРТОГРАФИИ" ПО САНКТ-ПЕТЕРБУРГУ**

(полное наименование органа регистрации прав)

Раздел 1

Выписка из Единого государственного реестра недвижимости об основных характеристиках и зарегистрированных правах на объект недвижимости

**Сведения об основных характеристиках объекта недвижимости**

На основании запроса от 03.07.2018 г., поступившего на рассмотрение 03.07.2018 г., сообщаем, что согласно записям Единого государственного реестра недвижимости:

<b>Здание</b>	
<small>(вид объекта недвижимости)</small>	
Лист № <u>  </u> Раздела <u>  </u>	Всего листов раздела <u>  </u> : <u>  </u>
<b>04.07.2018 № 78/001/013/2018-37975</b>	Всего разделов: <u>  </u>
Кадастровый номер:	<b>78:06:0002052:1022</b>
Номер кадастрового квартала:	78:06:0002052
Дата присвоения кадастрового номера:	29.08.2012
Ранее присвоенный государственный учетный номер:	Кадастровый номер: 78:6:2052:0:18
Адрес:	г.Санкт-Петербург, 16-я линия В.О., дом 9
Площадь, м²:	42.4
Назначение:	Нежилое здание
Наименование:	производственное
Количество этажей, в том числе подземных этажей:	1
Год ввода в эксплуатацию по завершении строительства:	1905
Год завершения строительства:	данные отсутствуют
Кадастровая стоимость, руб.:	247051.66
Кадастровые номера иных объектов недвижимости, в пределах которых расположен объект недвижимости:	данные отсутствуют
Кадастровые номера помещений, машино-мест, расположенных в здании или сооружении:	78:06:0002052:1230
Виды разрешенного использования:	данные отсутствуют
Статус записи об объекте недвижимости:	Сведения об объекте недвижимости имеют статус "актуальные, ранее учтенные"
Особые отметки:	данные отсутствуют
Получатель выписки:	Пойманов Игорь Витальевич, от имени представляемого по доверенности: Комитет имущественных отношений Санкт-Петербурга
<b>ТЕХНОЛОГ II КАТЕГОРИИ</b>	<b>Киньшакова Д.В.</b>
<small>(полное наименование должности)</small>	<small>(подпись)</small>

М.П.



Выписка из Единого государственного реестра недвижимости об основных характеристиках и зарегистрированных правах на объект недвижимости

**Сведения о зарегистрированных правах**

<b>Здание</b>			
<small>(вид объекта недвижимости)</small>			
Лист № <u>  </u> Раздела <u>  2  </u>	Всего листов раздела <u>  2  </u> : <u>  </u>	Всего разделов: <u>  </u>	Всего листов выписки: <u>  </u>
<b>04.07.2018 № 78/001/013/2018-37975</b>			
Кадастровый номер:		<b>78:06:0002052:1022</b>	

1. Правообладатель (правообладатели):	1.1. Санкт-Петербург
2. Вид, номер и дата государственной регистрации права:	2.1. Собственность, № 78-78-01/0408/2008-185 от 31.07.2008
3. Документы-основания:	3.1. сведения не предоставляются
4. Ограничение прав и обременение объекта недвижимости:	не зарегистрировано
5. Сведения о наличии решения об изъятии объекта недвижимости для государственных и муниципальных нужд:	данные отсутствуют
6. Сведения об осуществлении государственной регистрации прав без необходимого в силу закона согласия третьего лица, органа:	данные отсутствуют

ТЕХНОЛОГ II КАТЕГОРИИ		Жиньшакова Д.В.
<small>(полное наименование должности)</small>	<small>(подпись)</small>	<small>(инициалы, фамилия)</small>

М.П.



Выписка из Единого государственного реестра недвижимости об основных характеристиках и зарегистрированных правах на объект недвижимости

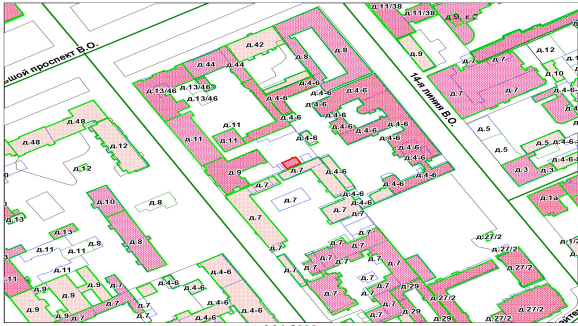
**Описание местоположения объекта недвижимости**

<b>Здание</b>			
(вид объекта недвижимости)			
Лист № <u>    </u> Раздела <u>4</u>	Всего листов раздела <u>4</u> : <u>    </u>	Всего разделов: <u>    </u>	Всего листов выписки: <u>    </u>
04.07.2018 № 78/001/013/2018-37975			
Кадастровый номер:		78:06:0002052:1022	

Схема расположения объекта недвижимого имущества на земельном(ых) участке(ах):

**СИТУАЦИОННЫЙ ПЛАН УЧАСТКА**

Адрес объекта: г. Санкт-Петербург, 16-я линия В.О., дом 9, литера Б  
 Описательный адрес: г. Санкт-Петербург, 16-я линия В.О., дом 9



М 1:2000

Условные обозначения  
 — граница строения

Начальник филиала ГУП "ГУИОН"  
 ПИБ Василеостровского района  
 (Панина Л.Г.)  
 М.П. «13» сентября 2012 г.

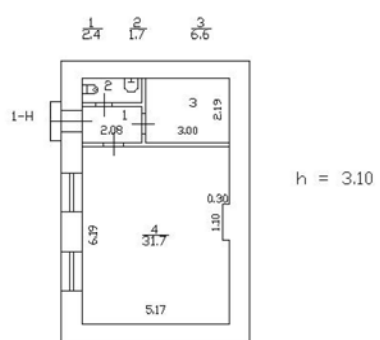
Масштаб 1:	данные отсутствуют
------------	--------------------

ТЕХНОЛОГ II КАТЕГОРИИ <small>(полное наименование должности)</small>	(подпись)	Киньшакова Д.В. <small>(инициалы, фамилия)</small>
---	-----------	---

М.П.



План 1 этажа



# СПРАВКА ДЛЯ РАСЧЕТА АРЕНДНОЙ ПЛАТЫ<sup>1</sup>

## 1. Сведения об объекте.

Адрес объекта:

Район	Василеостровский	Улица	16-я линия В.О.	
Номер дома	9	Корпус	Литера	Б

Описательный адрес (угловых и сквозных строений): 16-я линия В.О., дом 9

Тип здания:

- Капитальное  
 Капитальное деревянное

Тип объекта аренды:

- здание  
 сооружение  
 помещение(я)
- часть здания  
 часть сооружения  
 часть(и) помещения(й)

Номер объекта учета \*:

Номер помещения(й) (части(ей)), сдаваемого(ых) в аренду \*\*: \_\_\_\_\_

--	--

Занимаемые этажи:

- 1-й этаж  
 2-й этаж (с лифтом)  
 2-й этаж (без лифта)  
 Выше 2-го (с лифтом)  
 Выше 2-го (без лифта)  
 Подвал (с заглублением до 1.5 м включительно)  
 Подвал (с заглублением более 1.5 м)  
 Цоколь (с заглублением до 0.5 м включительно)  
 Цоколь (с заглублением более 0.5 м)

Элементы благоустройства здания:

- Электроснабжение  
 Водоснабжение  
 Отопление  
 Канализация

Элементы благоустройства объекта учета \*:

- Электроснабжение  
 Водоснабжение  
 Отопление  
 Канализация

Элементы благоустройства объекта аренды \*\*: \_\_\_\_\_

- Электроснабжение  
 Отопление  
 Водоснабжение  
 Канализация

Технический этаж

Входы в помещение:	Количество:	Номера по ситуационному плану:
С улицы отдельных:		
С улицы общих:		
Со двора отдельных:	1	1
Со двора общих:		
Через проходную:		

Общая площадь здания (кв. м):

42.4

(заполняется при учете ПОН)

Общая площадь объекта учета (кв. м):

42.4

Общая площадь помещения(й) (части(ей)), сдаваемого в аренду на занимаемом этаже (кв.м):

Коэффициент потребительских качеств \*\*\*:

Общая площадь помещения(й) (части(ей)), сдаваемого(ых) в аренду на занимаемом этаже, с учетом коэффициента потребительских качеств \*\*\* (кв. м):

Общая площадь объекта аренды (кв.м):

42.4

Примечания (сведения о перепланировке и т.д.)

Наружные границы объекта не изменены.

\* не заполняется при учете первичного объекта недвижимости

\*\* не заполняется, если объектом аренды является здание, сооружение

\*\*\* не заполняется, если объект аренды соответствует объекту учета

<sup>1</sup>Технические характеристики объекта в настоящий момент могут не соответствовать техническим характеристикам объекта, указанным в настоящей справке на дату последней инвентаризации, сведения о которых имеются в ГУП "ГУИОН". С 1 января 2013 года законодательно определенным источником информации об объектах недвижимости является Государственный кадастр недвижимости (с 01.01.2017 - Единый государственный реестр недвижимости).

Согласно справочной информации по объектам недвижимости, полученной в режиме online на сайте rosreestr.ru 14.06.2018, сведения об объекте: площадь 42.4 кв.м.

**2. Схема расположения входов.**



— - границы строения

Дополнительные сведения о строении: \_\_\_\_\_

**3. Ведомость координат центров входов.**

№ п/п	Характерная точка	№ вх.	Координаты центра входа		Примечание
			Х, м	У, м	
1	А	1	111322.88	94132.68	

Исполнитель: Киселева М.Н. *Киселева*

Начальник филиала ГУП «ГУИОН»

ПИБ Центрального района:

Дата: 14 июня 2018 года

В.Е.Быкова

Район:

Василеостровский



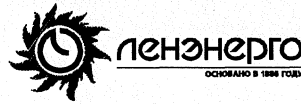


Прошито и пронумеровано  
листа (ов)

(подпись Начальника Филиала  
ГУП «ГУИОН» ПИБ  
Центрального района В.Е.Быкова)







ПАО "Ленэнерго"  
№ 191661  
Караванка

**ПУБЛИЧНОЕ АКЦИОНЕРНОЕ ОБЩЕСТВО  
ЭНЕРГЕТИКИ И ЭЛЕКТРИФИКАЦИИ «ЛЕНЭНЕРГО»**

площадь Конституции, д. 1, Санкт-Петербург, 196247

тел.: 8 (800) 700-14-71, факс: 8 (812) 494-32-54, e-mail: office@lenenergo.ru, горячая линия: 8 (812) 494-31-71

**А К Т**

**об осуществлении технологического присоединения**

№ 15-7471

от "27" июля 2016 г.

Публичное акционерное общество энергетики и электрификации «Ленэнерго»,

(полное наименование сетевой организации)

именуемое в дальнейшем сетевой организацией, в лице

исполняющего обязанности заместителя директора по реализации и развитию услуг филиала Публичного акционерного общества энергетики и электрификации «Ленэнерго» «Кабельная сеть»

**Калинина Вячеслава Андреевича,**

(должность, Ф.И.О. лица – представителя сетевой организации)

действующего на основании

доверенности № 216-16 от 11.05.2016 г.

(устава, доверенности, иных документов)

с одной стороны, и

**Комитет имущественных отношений Санкт-Петербурга,**

(полное наименование заявителя – юридического лица, Ф.И.О. заявителя – физического лица)

именуемый в дальнейшем заявителем с другой стороны, вместе именуемые сторонами, оформили и подписали настоящий акт о нижеследующем.

Характеристики выполненного присоединения:

максимальная мощность: **3 (три) кВт**, с учетом присоединенных энергопринимающих устройств субабонентов.  
Энергопринимающие устройства заявителя: **ВРУ объекта в совокупности с питающей, распределительной и групповой сетями.**

№ объекта	Наименование объекта	Адрес объекта
1	нежилое здание	г.Санкт-Петербург, 16-я линия В.О., д. 9, лит. Б (42,4 кв.м.)

**Перечень точек присоединения:**

№ объекта	Точка присоединения	Источник питания (наименование питающих линий)	Описание точки присоединения	Уровень напряжения (кВ)	Максимальная мощность (кВт)	Категория надежности электроснабжения	Предельное значение коэффициента реактивной мощности (tg φ)	Устройства защиты, релейной защиты, противоаварийной и режимной автоматики
1	ГРЩ 0,4 кВ дома (через распределительную сеть дома)	ПС13 (РТП1344, ф. 13-05)	контактные соединения коммутационных аппаратов ГРЩ 0,4 кВ жилого дома № 9, лит. А,Б по 16-й линии В.О. и кабельных наконечников кабельной линии 0,4 кВ, отходящей в сторону РУ-0,4 кВ к/р1174 (через распределительную сеть дома)	0,4/ 0,22	3	3	0,35	-

**Приборы учета (измерительные комплексы):**

№ объекта	Точка присоединения	Приборы учета			Измерительные трансформаторы тока				Измерительные трансформаторы напряжения			
		Место установки	Тип	Класс точности	Место установки	Тип	Коэффициент трансформации	Класс точности	Место установки	Тип	Коэффициент трансформации	Класс точности
1	Учет электроэнергии организован в соответствии с требованиями раздела X Основных положений функционирования розничных рынков, утвержденных Постановлением Правительства РФ № 442 от 04.05.2012 г.											

**Прочие сведения:**

Технические условия ранее присоединенных энергопринимающих устройств к электрическим сетям согласно фактической схеме электроснабжения №15-7471-КС-СТП-1024 от 26.05.2016г.

Стороны подтверждают, что технологическое присоединение энергопринимающих устройств (энергетических установок) к электрической сети сетевой организации выполнено в соответствии с правилами и нормами.

Заявитель претензий по оказанию услуг к сетевой организации не имеет.

Подписи сторон:

**Сетевая организация:**

ПАО «Ленэнерго»

Исполняющий обязанности заместителя директора по реализации и развитию услуг филиала Публичного акционерного общества энергетики и электрификации «Ленэнерго» «Кабельная сеть»

/В.А. Калинин/



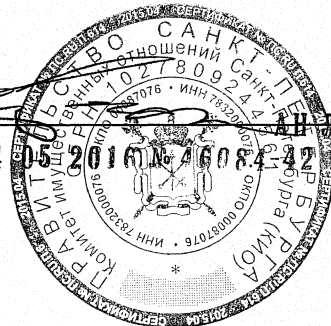
**Заявитель:**

Комитет имущественных отношений Санкт-Петербурга

ИО ЗАМЕСТИТЕЛЯ ПРЕДСЕДАТЕЛЯ

КОМИТЕТА ИМУЩЕСТВЕННЫХ ОТНОШЕНИЙ СПб

Дов. от 04.05.2016 № 4608432





**ПУБЛИЧНОЕ АКЦИОНЕРНОЕ ОБЩЕСТВО  
ЭНЕРГЕТИКИ И ЭЛЕКТРИФИКАЦИИ «ЛЕНЭНЕРГО»**

площадь Конституции, д. 1, Санкт-Петербург, 196247

тел.: 8 (800) 700-14-71, факс: 8 (812) 494-32-54, e-mail: office@lenenergo.ru, горячая линия: 8 (812) 494-31-71

**ТЕХНИЧЕСКИЕ УСЛОВИЯ**

**ранее присоединенных энергопринимающих устройств к электрическим  
сетям согласно фактической схеме электроснабжения**

заявка №15-7471-КС-СТП-1024

от 26.05.2016г.

Заявитель: Комитет имущественных отношений Санкт-Петербурга.

1. Наименование энергопринимающих устройств заявителя: ВРУ нежилого здания в совокупности с питающей, распределительной и групповой сетями.
  2. Наименование и местонахождение объекта энергопринимающих устройств заявителя: нежилое здание, 16-я линия В.О., д.9, лит.Б (42,4 кв.м.).
  3. Максимальная мощность, присоединенных энергопринимающих устройств заявителя составляет: 3 кВт.
  4. Категория надежности: третья.
- Электроприемники третьей категории: 3 кВт.
5. Класс напряжения электрических сетей, к которым осуществлено технологическое присоединение: 0,4/0,22 кВ.
  6. Точка присоединения и максимальная мощность энергопринимающих устройств по каждой точке присоединения к электрической сети: контактные соединения коммутационных аппаратов ГРЩ 0,4 кВ жилого дома № 9, лит. А,Б по 16-й линии В.О. и кабельных наконечников кабельной линии 0,4 кВ, отходящей в сторону РУ-0,4 кВ к/р1174 (через распределительную сеть дома).
  7. Источник питания: ПС13, ф.13-05.
  8. Требования к устройствам релейной защиты, регулированию реактивной мощности, противоаварийной и режимной автоматике, телемеханике, связи, изоляции и защите от перенапряжения, устройствам, обеспечивающим контроль величины максимальной мощности: **в соответствии с ПУЭ и другими нормативными документами.**
  9. Требования к измерительному комплексу электрической энергии:

9.1. Требования к счетчикам электроэнергии:

Счетчики электроэнергии должны соответствовать требованиям законодательства Российской Федерации об обеспечении единства измерений, соответствовать требованиям ГОСТ 52322-2005, ГОСТ 52323-2005 «Статические счетчики ватт-часов активной энергии переменного тока» и иметь:

- Класс точности 1,0 и выше.  
(Постановление Правительства Российской Федерации № 442 от 4.05.2012 г.);
- Пломбы государственной поверки на вновь устанавливаемых трехфазных счетчиках с давностью не более 12 месяцев для однофазных не более 24 месяцев (ПУЭ 6 издание Глава 1.5.);
- Свидетельство об утверждении типа средств измерений, паспорт на прибор учета, действующее свидетельство о поверке.

## 9.2. Требования к измерительным трансформаторам тока

Трансформаторы тока при новом строительстве и реконструкции энергообъектов устанавливаются в каждую фазу. Трансформаторы должны соответствовать ГОСТ 7746-2001 и иметь:

- Свидетельство об утверждении типа средств измерений, действующие свидетельства о поверке.
- Класс точности измерительных обмоток 0,5S и выше.

Защиту от несанкционированного доступа выводов измерительных обмоток.

## 9.3. Требования к месту установки:

Приборы учета подлежат установке на границах балансовой принадлежности объектов электроэнергетики (энергопринимающих устройств) смежных субъектов розничного рынка (Постановление Правительства Российской Федерации № 442 от 4.05.2012 г.).

При невозможности установки на границах балансовой принадлежности приборы учета электроэнергии должны обеспечивать передачу информации в центр сбора и обработки данных ПАО «Ленэнерго» (ПК «Пирамида 2000»).

## 9.4. Требования к монтажу:

В соответствии с ПУЭ 6 и 7 издания, в том числе Глава 1.5., Глава 1.7., Раздел 3, Глава 7.1. Все вводные автоматы, рубильники, предохранители, клеммные и переходные колодки находящиеся до счетчиков, должны иметь техническую возможность для опломбирования. Все шины и механические соединения, находящиеся до измерительных трансформаторов тока, должны быть закрыты изоляционными панелями с возможностью их опломбирования.

## 9.5. Требования к сдаче приборов учета в эксплуатацию:

Разработать и согласовать проектную документацию на организацию учета электроэнергии в части метрологических характеристик прибора учета, в том числе его класса точности, типа, срока очередной поверки, места установки существующих приборов учета, предлагаемые места установки прибора учета, схемы подключения прибора учета и иных компонентов измерительных комплексов и систем учета электрической энергии при мощности объекта свыше 40 кВт или однолинейную схему электроснабжения – при мощности объекта до 40 кВт со Службой реализации услуг и учета электроэнергии филиала ПАО «Ленэнерго» «Кабельная сеть».

После выполнения работ направить в филиал ПАО «Ленэнерго» «Кабельная сеть» заявку на оформление Актов допуска прибора учета в эксплуатацию (Постановление Правительства Российской Федерации № 442 от 4.05.2012 г.).

При наличии в электроустановке нескольких узлов учета, данные которых подлежат передаче в ЦСОД ПАО «Ленэнерго», оборудование по учету электроэнергии, передаче данных и организация канала должны быть определены проектом.

Технологическое присоединение энергопринимающих устройств (энергетических установок) к электрической сети Сетевой организации должно быть выполнено в соответствии с действующими правилами и нормами.

Настоящие технические условия составлены в двух экземплярах и приобретают законную силу с момента их подписания и регистрации в ПАО «Ленэнерго».

**После оформления Акта допуска прибора учета в эксплуатацию обратиться в ПАО «Ленэнерго» для получения Акта об осуществлении технологического присоединения.**

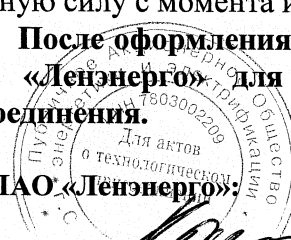
От ПАО «Ленэнерго»:

  
М.П.

Тарасова М.А.

От Заявителя:

  
М.П.





ПРАВИТЕЛЬСТВО САНКТ-ПЕТЕРБУРГА

**КОМИТЕТ ПО ГОСУДАРСТВЕННОМУ  
КОНТРОЛЮ, ИСПОЛЬЗОВАНИЮ  
И ОХРАНЕ ПАМЯТНИКОВ ИСТОРИИ  
И КУЛЬТУРЫ**

пл. Ломоносова, д.1, Санкт-Петербург, 191023  
Тел. (812) 315-43-03, (812) 571-64-31, факс (812) 710-42-45  
e-mail: kgiop@gov.spb.ru  
http://www.gov.spb.ru

ОКПО 00086941 ОКОГУ 2300231 ОГРН 1037843025527  
ИНН/КПП 7832000069/784001001

АО "Фонд имущества Санкт-Петербурга"

09 ИЮН 2018 № 01-25-11174/18-0-1/5

На № 4499/19 от 01.06.2018

Рег. № 01-25-11174/18-0-0 от 05.06.2018

Комитет по государственному контролю, использованию и охране памятников истории и культуры сообщает, что объект по адресу: **г. Санкт-Петербург, 16-я линия В.О., дом 9, литера Б** не относится к числу объектов (выявленных объектов) культурного наследия.

Объект расположен в границах зон охраны и (или) защитных зон объектов культурного наследия на территории Санкт-Петербурга: Единая зона регулирования застройки и хозяйственной деятельности 1 (участок ОЗРЗ-1(06)).

Требования по сохранению исторических зданий\* и режим использования земель в границах зон охраны объектов культурного наследия на территории Санкт-Петербурга установлен Законом Санкт-Петербурга от 19.01.2009 N 820-7 (ред. от 07.07.2016) "О границах объединенных зон охраны объектов культурного наследия, расположенных на территории Санкт-Петербурга, режимах использования земель и требованиях к градостроительным регламентам в границах указанных зон".

\* Исторические здания – здания (строения, сооружения) различных исторических периодов не состоящие на государственной охране как объекты культурного наследия: в центральных районах – построенные до 1917 г.; в остальных районах – до 1957 г. и деревянные 1-2 этажные здания, построенные до 1917 г. (год постройки включительно).

В соответствии с п.1 статьи 34.1. Федерального закона от 25.06.2002 № 73-ФЗ "Защитными зонами объектов культурного наследия являются территории, которые прилегают к включенным в реестр памятникам и ансамблям (за исключением указанных в пункте 2 настоящей статьи объектов культурного наследия) и в границах которых в целях обеспечения сохранности объектов культурного наследия и композиционно-видовых связей (панорам) запрещаются строительство объектов капитального строительства и их реконструкция, связанная с изменением их параметров (высоты, количества этажей, площади), за исключением строительства и реконструкции линейных объектов".

Начальник отдела информации об объектах культурного наследия и режимах зон охраны

Е.В. Коробкова





Фото 1

Адрес объекта



Фото 2

Общий план фасада



Фото 3

Вход отдельный со двора



Фото 4

Внутреннее состояние помещения



Внутреннее состояние помещения



Фото 6

Внутреннее состояние помещения





Фото 7

Внутреннее состояние помещения

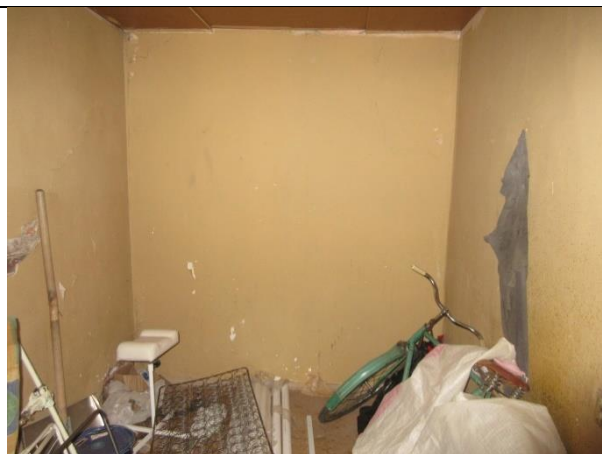


Фото 8

Внутреннее состояние помещения

