

УР34



ПРАВИТЕЛЬСТВО САНКТ-ПЕТЕРБУРГА

**КОМИТЕТ ИМУЩЕСТВЕННЫХ ОТНОШЕНИЙ САНКТ-ПЕТЕРБУРГА**  
**РАСПОРЯЖЕНИЕ**

«29» 06 2018

№ 195 - рз

**О проведении аукциона на право заключения договора аренды земельного участка по адресу: г. Санкт-Петербург, Лесопарковая улица, участок 22, (северо-восточнее дома 13, литера А по Лесопарковой улице)**

В соответствии с требованиями статьи 39.11 Земельного кодекса Российской Федерации.

1. Провести открытый аукцион на право заключения договора аренды земельного участка площадью 8999 кв. м, государственная собственность на который не разграничена, относящегося к землям населенных пунктов, расположенного по адресу: **г. Санкт-Петербург, Лесопарковая улица, участок 22, (северо-восточнее дома 13, литера А по Лесопарковой улице)** с кадастровым номером **78:11:0613701:1064**, вид разрешенного использования: «склады», в целях размещения площадок хранения материалов и имущества промышленного производства сроком на 5 лет.

2. Обременения земельного участка/ограничения прав на земельный участок:  
- охранная зона подземных кабельных линий электропередачи – 9 кв.м.

3. Организатор проведения аукциона – Акционерное общество «Фонд имущества Санкт-Петербурга» (далее – Фонд имущества).

4. Установить, что:

4.1. начальная цена аукциона (величина годовой арендной платы) определена в соответствии с требованиями постановления Правительства Санкт-Петербурга от 26.11.2009 № 1379 «О мерах по реализации Закона Санкт-Петербурга «О Методике определения арендной платы за земельные участки, находящиеся в государственной собственности Санкт-Петербурга», и составляет **464 595,98** (четыреста шестьдесят четыре тысячи пятьсот девяносто пять целых девяносто восемь сотых) рублей в год;

4.2. шаг аукциона составляет 3% от начальной цены аукциона.

4.3. на основании сведений, предоставленных исполнительными органами государственной власти Санкт-Петербурга, в договор аренды Участка включается следующее условия:

- Арендатор обязан выполнять условия, указанные в письме Комитета по энергетике и инженерному обеспечению от 06.10.2016 № 15-17389/16-0-1.

5. Управлению по распоряжению земельными участками Комитета имущественных отношений Санкт-Петербурга в недельный срок с даты издания распоряжения направить в Фонд имущества копию распоряжения и комплект документов, необходимый для проведения аукциона на право заключения договора аренды Участка.

6. Фонду имущества обеспечить:

6.1. организацию и проведение аукциона на право заключения договора аренды Участка в порядке, установленном статьями 39.11, 39.12 ЗК РФ, в течение трех месяцев с даты издания настоящего распоряжения;

6.2. заключение договора аренды Участка с победителем аукциона;

6.3. направление договора аренды Участка в Санкт-Петербургское государственное казенное учреждение «Имущество Санкт-Петербурга» в течение 5 дней с даты его государственной регистрации.

7. Контроль за исполнением указанного распоряжения оставляю за собой.

**Заместитель председателя Комитета**



**А.Р.Якушев**

Москочева Е. Ч.



ПРАВИТЕЛЬСТВО САНКТ-ПЕТЕРБУРГА  
КОМИТЕТ ПО ГРАДОСТРОИТЕЛЬСТВУ  
И АРХИТЕКТУРЕ

УПРАВЛЕНИЕ ЗАСТРОЙКИ ГОРОДА

пл. Ломоносова, д. 2, Санкт-Петербург, 191023  
Тел.: (812) 576-16-00 Факс: (812) 710-48-03  
E-mail: kga@kga.gov.spb.ru Сайт: http://www.kgainfo.spb.ru  
ОКПО 00086958; ОКОГУ 23150; ОГРН 1037843022524;  
ИНН/КПП 7830000994/784001001

✓ Управление по распоряжению  
земельными участками  
Комитета имущественных отношений  
Санкт-Петербурга

Администрация Красногвардейского  
района Санкт-Петербурга

№ 221-5-1031/18  
от 18.01.2018



№ \_\_\_\_\_  
На № 117220-32/16 от 13.12.2017

Сведения для принятия решения о предоставлении  
земельного участка в аренду для целей, не связанных  
со строительством, в соответствии с постановлением  
Правительства СПб от 16.09.2015 №800

1. Содержание запроса:

Сведения для принятия решения о предоставлении земельного участка площадью 8999 кв.м в аренду для целей, не связанных со строительством.

2. Адрес объекта по запросу:

Санкт-Петербург, Лесопарковая улица, участок 22 (северо-восточнее дома 13, литера А по Лесопарковой улице), кадастровый номер 78:11:0613701:1064.

3. Функциональное назначение:

Площадка для хранения материалов и имущества промышленного производства.

4. Функциональная(ые) зона(ы) в соответствии с Законом СПб от 22.12.2005 № 728-99 "О Генеральном плане Санкт-Петербурга" (в редакции Закона СПб от 06.07.2017 № 442-85):

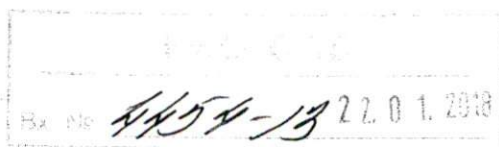
ПД - Зона объектов производственного, транспортно-логистического, складского назначения, инженерной инфраструктуры с включением объектов общественно-деловой застройки, связанных с обслуживанием данной зоны.

5. Градостроительная документация по планировке территории - проект планировки и проект межевания (далее ППТ и ПМ):

Распоряжение на разработку ППТ и ПМ отсутствует.

6. Объединенные зоны охраны объектов культурного наследия, объекты культурного наследия в соответствии с Законом СПб от 24.12.2008 № 820-7 (в редакции Закона СПб от 07.07.2016 № 437-83):

Вне границ объединенных зон охраны объектов культурного наследия. Объекты культурного наследия не выявлены.



7. Закон СПб от 08.10.2007 № 430-85 «О зеленых насаждениях общего пользования» (с изменениями на 23.06.2017):

**Участок отсутствует в Перечне зеленых насаждений общего пользования, указанном в приложении №1 к Закону.**

8. Закон СПб от 28.06.2010 № 396-88 «О зеленых насаждениях в Санкт-Петербурге» (с изменениями на 14.06.2017):

**В границах участка отсутствует территория зеленых насаждений общего пользования местного значения.**

9. Сведения об объектах инженерно-технического обеспечения, в том числе о расположенных в границах земельного участка охранных зонах электрических сетей и сетей инженерно-технического обеспечения:

**Земельный участок расположен:**

**- в охранной зоне подстанций и других электротехнических сооружений.**

10. Иные градостроительные ограничения:

**Отсутствуют.**

11. Предназначенные к размещению на земельном участке объекты федерального значения, регионального значения или объекты местного значения в соответствии с утвержденными документами территориального планирования и (или) документацией по планировке территории:

**Отсутствуют.**

12. Предназначенные к размещению на земельном участке здания или сооружения в соответствии с государственной программой Российской Федерации, государственной программой Санкт-Петербурга или адресной инвестиционной программой:

**Отсутствуют.**

13. Дополнительная информация:

**Комитет письмом от 220-5-11348/16 от 03.10.2016 в адрес Управления земельных ресурсов Комитета имущественных отношений Санкт-Петербурга предложил земельный участок ориентировочной площадью 13886 кв.м по адресу: Санкт-Петербург, Лесопарковая улица, участок 22 (северо-восточнее дома 13, литера А по Лесопарковой улице), в границах которого расположен рассматриваемый земельный участок, для размещения автохозяйства ЦАХ и ТО тыла Управления на транспорте Министерства внутренних дел Российской Федерации по Северо-Западному федеральному округу.**

Начальник Управления

С.А. Семенов

Запрос по земельному участку

78:11:0613701:1064

## Объекты, прошедшие кадастровый учет:

## 1. Земельный участок:

Кадастровый номер

78:11:0613701:1064

Адрес

г.Санкт-Петербург, Лесопарковая улица, участок 22, (г.Санкт-Петербург, Лесопарковая улица, участок 22, (северо-восточнее дома 13, литера А по Лесопарковой улице)(северо-восточнее дома 13, литера А по Лесопарковой улице))

Вид разрешенного использования Склады

Кадастровая стоимость(руб)

20221832.88

Фактическая площадь(кв.м.)

8999.13

Уточненная площадь(кв.м.)

8999

Декларированная площадь(кв.м.)

## 2. Обременения:

Название зоны	Площадь (кв. м)
Охранная зона подземных кабельных линий электропередачи	9

## 3. Здания: отсутствуют

## Дополнительные сведения:

## 1. Административный район:

Красногвардейский

## 2. Муниципальное образование:

муниципальный округ Ржевка

Номер 36

ОКАТО

40278565

## 3. Кадастровый квартал:

78:11:0613701

Группа 1 (руб/кв.м.)	23 347.11
Группа 2 (руб/кв.м.)	2 859.91
Группа 3 (руб/кв.м.)	5 184.80
Группа 4 (руб/кв.м.)	1 919.61
Группа 5 (руб/кв.м.)	7 248.74
Группа 6 (руб/кв.м.)	24 106.98
Группа 7 (руб/кв.м.)	7 792.75
Группа 8 (руб/кв.м.)	4 988.87
Группа 9 (руб/кв.м.)	2 247.12

## 4. Принятые работы по межеванию земельных участков:

Номер	Адрес	Вид разрешенного использования	Площадь (кв. м)
6137A/41_62131/1	г.Санкт-Петербург, Лесопарковая улица, участок 22, (северо-восточнее дома 13, литера А по Лесопарковой улице )	Для размещения промышленных объектов	8999

## 5. Зоны с особыми условиями использования: отсутствуют

## 6. Функциональная зона Генерального плана:

Подвид ПД

## 7. Территориальная зона ПЗЗ:



201712111701050000138402

8. Высотный регламент      *Фоновая высота (м)* 40

9. Проекты планировки и межевания: отсутствуют

10. Распоряжение КГА на разработку проектов планировки и проектов межевания: отсутствуют

11. Проект границ землеотводов:

<i>Шифр</i>	<i>Адрес отвода</i>	<i>Распоряжение КГА №</i>	<i>Дата</i>
-------------	---------------------	---------------------------	-------------

12. Объекты культурного наследия: отсутствуют

13. Зеленые насаждения общего пользования: отсутствуют

14. Внутриквартальное озеленение: отсутствуют





ПРАВИТЕЛЬСТВО САНКТ-ПЕТЕРБУРГА

**КОМИТЕТ ПО КОНТРОЛЮ  
ЗА ИМУЩЕСТВОМ  
САНКТ-ПЕТЕРБУРГА**

**Управление контроля  
использования имущества  
северных районов Санкт-Петербурга**

ул. Рылеева, дом 7, литера А,  
Санкт-Петербург, 191014  
Тел. (812) 241-31-90, Факс (812) 241-31-80  
E-mail: kki@gov.spb.ru http: //www.gov.spb.ru

№01-16-3594/17-2-1 от 04.06.2018

На № \_\_\_\_\_ от \_\_\_\_\_

**Комитет имущественных  
отношений Санкт-Петербурга»**

На обращения Комитета имущественных отношений Санкт-Петербурга от 02.04.2018 № 21437-32/16 (вх. от 09.04.2018 №01-16-3594/17-1-0) и 25.05.2018 № 37255-32/18 (вх. от 30.05.2018 №01-16-3594/17-2-0), по вопросу проверки фактического использования земельного участка по адресу: Санкт-Петербург, Лесопарковая улица, участок 22, (северо-восточнее дома 13, литера А по Лесопарковой улице) (далее – Участок), направляю акт обследования Участка с приложением материалов фотофиксации для дальнейшей работы.

**Приложение:** на 6 л. в 1 экз.

**Заместитель начальника  
Управления**

**Ю.Н.Хомякова**

Данилюк И.А. 241-31-76





ПРАВИТЕЛЬСТВО САНКТ-ПЕТЕРБУРГА

КОМИТЕТ ПО КОНТРОЛЮ ЗА ИМУЩЕСТВОМ  
САНКТ-ПЕТЕРБУРГА

АКТ  
обследования земельного участка

Санкт-Петербург

20 апреля 2018 года

Обследование начато в 10 ч. 25 мин.  
Обследование окончено в 10 ч. 40 мин.

На основании приказа Комитета по контролю за имуществом Санкт-Петербурга от 19.04.2018 г. № 5606-по сотрудниками Комитета по контролю за имуществом Санкт-Петербурга: главным специалистом Отдела земельного контроля Управления контроля использования имущества северных районов Санкт-Петербурга Данилюком И.А. и главным специалистом Отдела контроля имущества Управления контроля использования имущества северных районов Санкт-Петербурга Левашовым Д.Н.

(должность, ФИО)

в присутствии \_\_\_\_\_  
проведено обследование земельного участка, расположенного по адресу: Санкт-Петербург, Лесопарковая улица, участок 22, (северо-восточнее дома 13, литера А по Лесопарковой улице) (далее – Участок)

(адрес/местоположение Участка)

Кадастровый номер Участка (при наличии): 78:11:0613701:1064

Вид разрешенного использования Участка: Склады

Площадь Участка (кв.м): 8999

Реестровый номер Участка (при наличии): отсутствует

Основание пользования (при наличии): отсутствует

В ходе обследования проводилось: осмотр, фотосъемка, замеры.

В результате проведения обследования установлено:

Участок свободен, не огорожен, общедоступен. Хозяйственная деятельность на Участке не осуществляется.

В соответствии с информацией, размещенной в информационных системах Комитета имущественных отношений Санкт-Петербурга (далее – КИО) Участок имеет статус «Временный».

Участок, в Схему размещения нестационарных торговых объектов, утвержденную распоряжением Комитета по развитию предпринимательства и потребительского рынка Санкт-Петербурга от 20.10.2017 №5371-р не включен.

В соответствии с информацией, размещенной в базе данных КИО ИТС «Аренда» Участок договорными отношениями не обременен.

В соответствии с информацией, размещенной в базе данных КИО ИТС «Реестр» Участок относится к землям государственная собственность на которые не разграничена, в Реестре собственности Санкт-Петербурга не учтен.

Нарушений в части полномочий ККИ не выявлено.

Во время проведения обследования велась фотофиксация фотоаппаратом Nikon Coolpix AW 130 заводской номер 40028030.

Д Е



Расчет площади осуществлялся в соответствии с проведенными линейными промерами лазерным дальномером BOSCH GLM 100 C (сер. № 705140588). Свидетельство о проверке от 20.10.2017 № АПМ 0146049, действительно до 19.10.2018.

\_\_\_\_\_  
Главный специалист  
(должность лица, проводившего обследование)

\_\_\_\_\_  
(подпись)

\_\_\_\_\_  
/ И.А. Данилюк /  
(фамилия, имя, отчество)

\_\_\_\_\_  
Главный специалист  
(должность лица, проводившего обследование)

\_\_\_\_\_  
(подпись)

\_\_\_\_\_  
/ Д.Н. Левашов /  
(фамилия, имя, отчество)

\_\_\_\_\_  
(должность лица, присутствующего при проведении  
обследования)

\_\_\_\_\_  
(подпись)

\_\_\_\_\_  
(фамилия, имя, отчество)

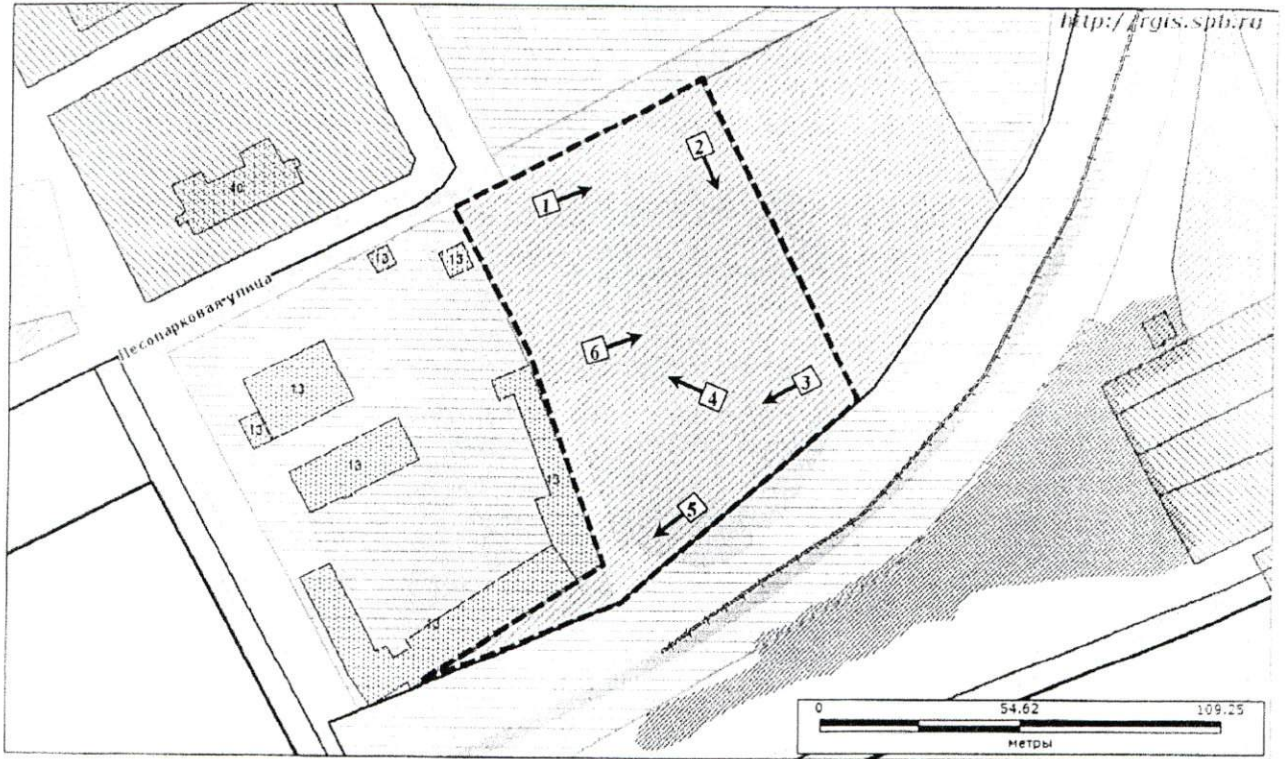
**Копия акта получена** \_\_\_\_\_

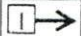

(предоставляется по желанию заинтересованного лица)

Приложение к Акту обследования от 20 апреля 2018 года  
в соответствии с Приказом № 5606-по от 19.04.2018 г.  
Адрес: Санкт-Петербург, Лесопарковая улица, участок 22,  
(северо-восточнее дома 13, литера А по Лесопарковой  
улице)

## ФОТОТАБЛИЦА

Схема Участка:



	Номер фото и направление съемки
	Участок

Ответственные за проведения обследования:

  
И.А. Данилюк

  
Д.Н. Левашов

Приложение к Акту обследования от 20 апреля 2018 года  
в соответствии с Приказом № 5606-по от 19.04.2018 г.  
Адрес: Санкт-Петербург, Лесопарковая улица, участок 22,  
(северо-восточнее дома 13, литера А по Лесопарковой  
улице)


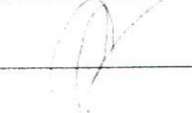


Описание: Участок  
Фото 2



Описание: Участок

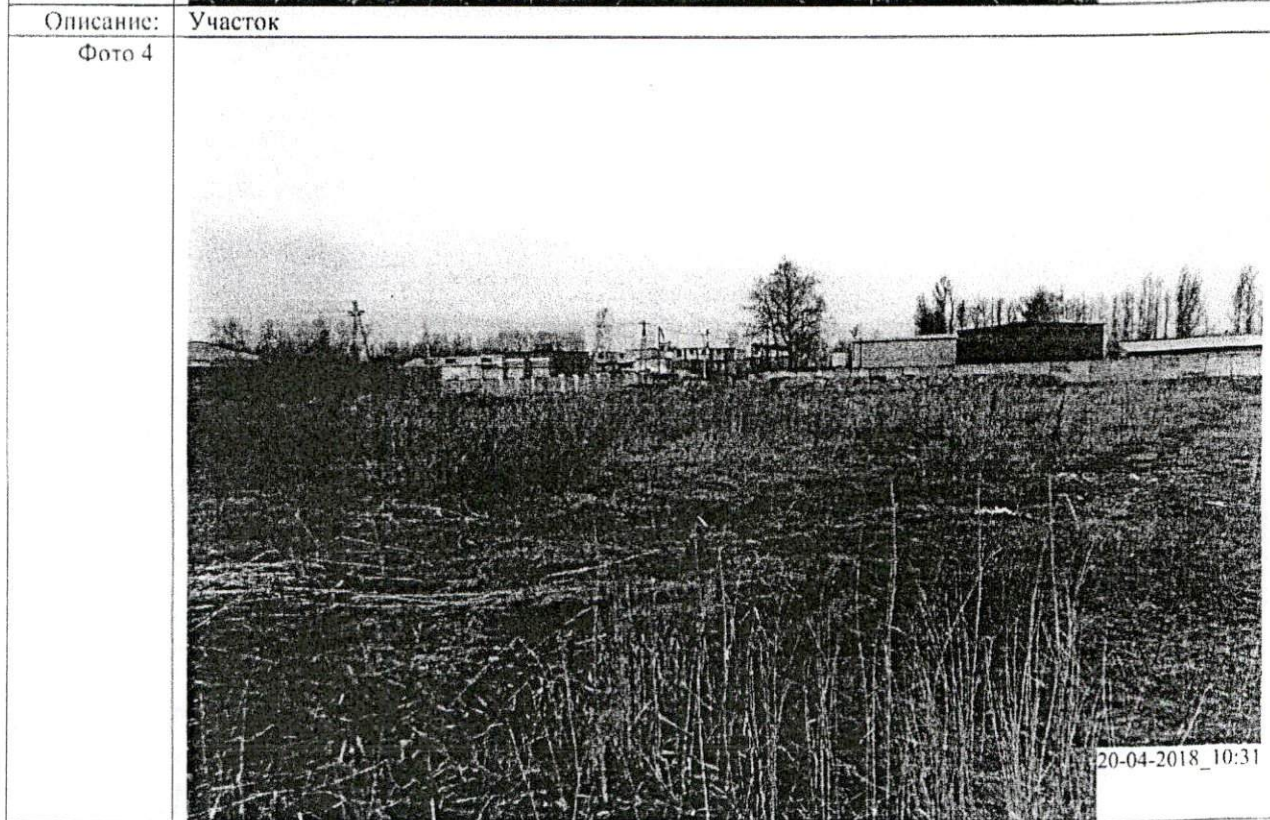
Ответственные за проведения обследования:

И.А. Данилюк

Д.Н. Левашов

Приложение к Акту обследования от 20 апреля 2018 года  
в соответствии с Приказом № 5606-по от 19.04.2018 г.  
Адрес: Санкт-Петербург, Лесопарковая улица, участок 22.  
(северо-восточнее дома 13, литера А по Лесопарковой  
улице)



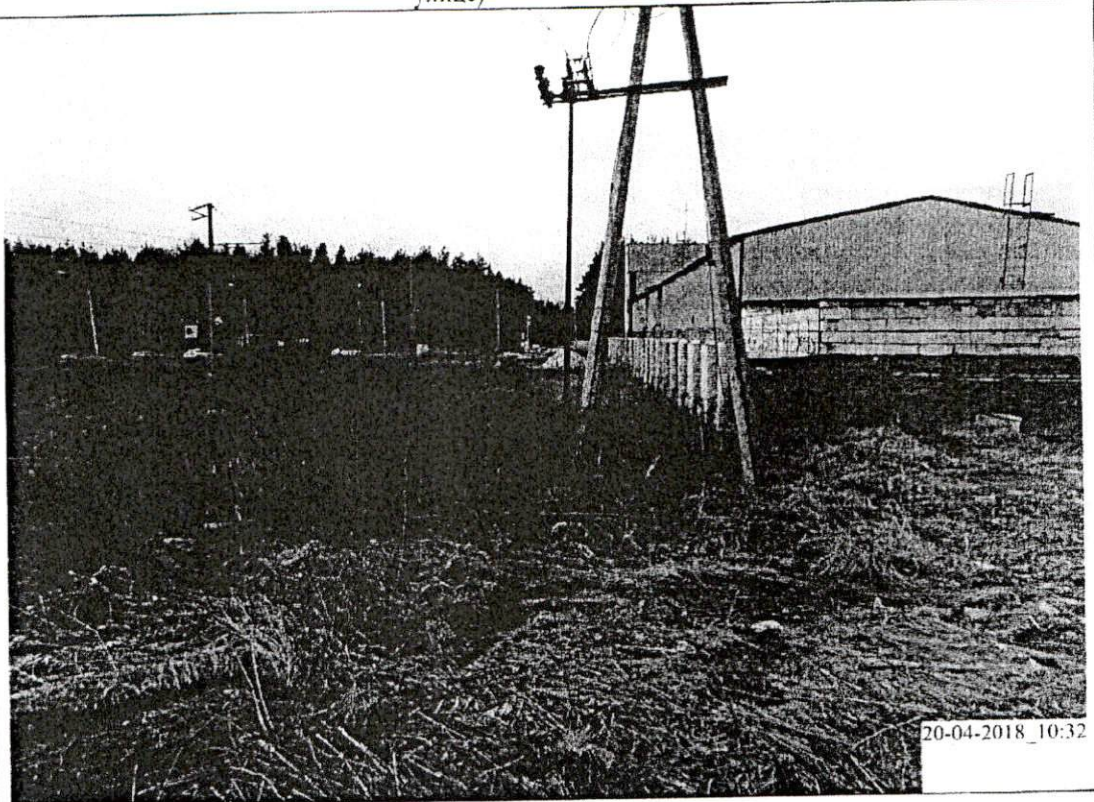
Описание: Участок

Ответственные за проведения обследования:

\_\_\_\_\_  
И.А. Данилюк  
\_\_\_\_\_  
Д.Н. Левашов

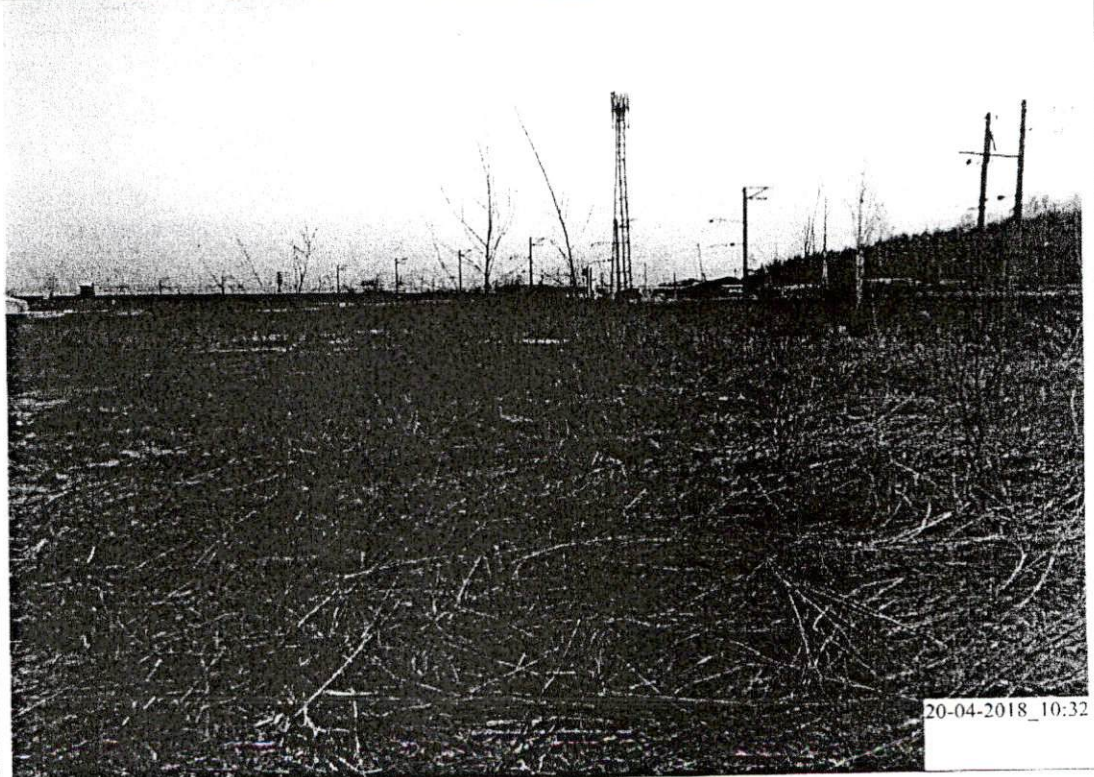
Приложение к Акту обследования от 20 апреля 2018 года  
в соответствии с Приказом № 5606-по от 19.04.2018 г.  
Адрес: Санкт-Петербург, Лесопарковая улица, участок 22.  
(северо-восточнее дома 13, литера А по Лесопарковой  
улице)

Фото 5



Описание: Участок

Фото 6



Описание: Участок

Ответственные за проведения обследования:

\_\_\_\_\_  
\_\_\_\_\_  
\_\_\_\_\_

И.А. Данилюк

Д.Н. Левашов

Морозова И.В.

10.10.2016

78047/к  
04.10.2016

Начальнику  
Управления земельных ресурсов

М.С.Троицкой

Уважаемая Марина Сергеевна!

На Ваше обращение от 07.09.2016 № 109264-32 о предоставлении сведений согласно распоряжению Комитета имущественных отношений Санкт-Петербурга от 08.10.2015 № 51-р в отношении земельного участка с кадастровым номером 78:11:0613701:1064, расположенного по адресу: г.Санкт-Петербург, Лесопарковая улица, участок 22, (северо-восточнее дома 13, литер А по Лесопарковой улице), площадью 8999 кв. м., сообщая, что испрашиваемый земельный участок расположен:

- вне границ территории, в отношении которой заключен договор о развитии застроенной территории,
- вне границ территории, в отношении которой заключен договор о ее комплексном освоении;
- вне границ территории объекта культурного наследия и охранной зоны объектов культурного наследия;
- вне границ водоохранной зоны водного объекта, прибрежной защитной полосы водного объекта.

Государственная собственность на испрашиваемый земельный участок не разграничена.

Начальник Информационно-аналитического  
управления



Н.Ю.Прошлецова

## ФГИС ЕГРН

полное наименование органа регистрации прав

Раздел 1

Выписка из Единого государственного реестра недвижимости об объекте недвижимости  
Сведения о характеристиках объекта недвижимости

На основании запроса от 05.07.2018 г., поступившего на рассмотрение 05.07.2018 г., сообщаем, что согласно записям Единого государственного реестра недвижимости:

<b>Земельный участок</b>			
(вид объекта недвижимости)			
Лист № ____ Раздела <b>1</b>	Всего листов раздела <b>1</b> : ____	Всего разделов: ____	Всего листов выписки: ____
<b>05.07.2018 № 99/2018/12927228</b>			
Кадастровый номер:		<b>78:11:0613701:1064</b>	

Номер кадастрового квартала:	78:11:0613701
Дата присвоения кадастрового номера:	30.06.2016
Ранее присвоенный государственный учетный номер:	данные отсутствуют
Адрес:	г. Санкт-Петербург, Лесопарковая улица, участок 22, (северо-восточнее дома 13, литера А по Лесопарковой улице)
Площадь:	8999 +/- 33 кв. м
Кадастровая стоимость, руб.:	20221832.88
Кадастровые номера расположенных в пределах земельного участка объектов недвижимости:	данные отсутствуют
Кадастровые номера объектов недвижимости, из которых образован объект недвижимости:	данные отсутствуют
Кадастровые номера образованных объектов недвижимости:	данные отсутствуют
Сведения о включении объекта недвижимости в состав предприятия как имущественного комплекса:	

Государственный регистратор		ФГИС ЕГРН
полное наименование должности	подпись	инициалы, фамилия

М.П.

## Выписка из Единого государственного реестра недвижимости об объекте недвижимости

## Сведения о характеристиках объекта недвижимости

<b>Земельный участок</b>			
(вид объекта недвижимости)			
Лист № ___ Раздела <b>1</b>	Всего листов раздела <b>1</b> : ___	Всего разделов: ___	Всего листов выписки: ___
<b>05.07.2018 № 99/2018/129272728</b>			
Кадастровый номер:		<b>78:11:0613701:1064</b>	

Категория земель:	Земли населённых пунктов
Виды разрешенного использования:	Склады
Сведения о кадастровом инженере:	Солонинко Яна Александровна №78-11-0199
Сведения о лесах, водных объектах и об иных природных объектах, расположенных в пределах земельного участка:	данные отсутствуют
Сведения о том, что земельный участок полностью или частично расположен в границах зоны с особыми условиями использования территории или территории объекта культурного наследия	данные отсутствуют
Сведения о том, что земельный участок расположен в границах особой экономической зоны, территории опережающего социально-экономического развития, зоны территориального развития в Российской Федерации, игорной зоны:	данные отсутствуют
Сведения о том, что земельный участок расположен в границах особо охраняемой природной территории, охотничьих угодий, лесничеств, лесопарков:	данные отсутствуют
Сведения о результатах проведения государственного земельного надзора:	данные отсутствуют
Сведения о расположении земельного участка в границах территории, в отношении которой утвержден проект межевания территории:	данные отсутствуют

Государственный регистратор		ФГИС ЕГРН
полное наименование должности	подпись	инициалы, фамилия

М.П.



## Выписка из Единого государственного реестра недвижимости об объекте недвижимости

## Сведения о характеристиках объекта недвижимости

<b>Земельный участок</b>			
(вид объекта недвижимости)			
Лист № ____ Раздела <b>1</b>	Всего листов раздела <b>1</b> : ____	Всего разделов: ____	Всего листов выписки: ____
<b>05.07.2018 № 99/2018/129272728</b>			
Кадастровый номер:		<b>78:11:0613701:1064</b>	

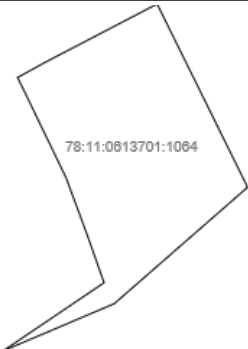
Условный номер земельного участка:	данные отсутствуют
Сведения о принятии акта и (или) заключении договора, предусматривающих предоставление в соответствии с земельным законодательством исполнительным органом государственной власти или органом местного самоуправления находящегося в государственной или муниципальной собственности земельного участка для строительства наемного дома социального использования или наемного дома коммерческого использования:	данные отсутствуют
Сведения о том, что земельный участок или земельные участки образованы на основании решения об изъятии земельного участка и (или) расположенного на нем объекта недвижимости для государственных или муниципальных нужд:	данные отсутствуют
Сведения о том, что земельный участок образован из земель или земельного участка, государственная собственность на которые не разграничена:	данные отсутствуют
Сведения о наличии земельного спора о местоположении границ земельных участков:	данные отсутствуют
Статус записи об объекте недвижимости:	Сведения об объекте недвижимости имеют статус "временные". Дата истечения срока действия временного характера - 2021-07-01
Особые отметки:	Сведения необходимые для заполнения раздела 2 отсутствуют.
Получатель выписки:	АКЦИОНЕРНОЕ ОБЩЕСТВО "ФОНД ИМУЩЕСТВА САНКТ-ПЕТЕРБУРГА" ИНН 7838332649

Государственный регистратор		ФГИС ЕГРН
полное наименование должности	подпись	инициалы, фамилия

М.П.

Выписка из Единого государственного реестра недвижимости об объекте недвижимости  
**Описание местоположения земельного участка**

<b>Земельный участок</b>			
(вид объекта недвижимости)			
Лист № ____ Раздела <b>3</b>	Всего листов раздела <b>3</b> : ____	Всего разделов: ____	Всего листов выписки: ____
<b>05.07.2018 № 99/2018/129272728</b>			
Кадастровый номер:		<b>78:11:0613701:1064</b>	

План (чертеж, схема) земельного участка			
			
Масштаб 1: данные отсутствуют	Условные обозначения:		

Государственный регистратор		ФГИС ЕГРН
полное наименование должности	подпись	инициалы, фамилия

М.П.

Выписка из Единого государственного реестра недвижимости об объекте недвижимости  
**Описание местоположения земельного участка**

<b>Земельный участок</b>			
<small>(вид объекта недвижимости)</small>			
Лист № ____ Раздела <b>3.1</b>	Всего листов раздела <b>3.1</b> : ____	Всего разделов: ____	Всего листов выписки: ____
<b>05.07.2018 № 99/2018/129272728</b>			
Кадастровый номер:		<b>78:11:0613701:1064</b>	

Описание местоположения границ земельного участка							
Номер п/п	Номер точки		Дирекционный угол	Горизонтальное проложение, м	Описание закрепления на местности	Кадастровые номера смежных участков	Сведения об адресах правообладателей смежных земельных участков
	начальная	конечная					
1	2	3	4	5	6	7	8
1	1	2	данные отсутствуют	данные отсутствуют	данные отсутствуют	данные отсутствуют	данные отсутствуют
2	2	3	данные отсутствуют	данные отсутствуют	данные отсутствуют	данные отсутствуют	данные отсутствуют
3	3	4	данные отсутствуют	данные отсутствуют	данные отсутствуют	данные отсутствуют	данные отсутствуют
4	4	5	данные отсутствуют	данные отсутствуют	данные отсутствуют	данные отсутствуют	данные отсутствуют
5	5	6	данные отсутствуют	данные отсутствуют	данные отсутствуют	данные отсутствуют	данные отсутствуют
6	6	7	данные отсутствуют	данные отсутствуют	данные отсутствуют	данные отсутствуют	данные отсутствуют
7	7	8	данные отсутствуют	данные отсутствуют	данные отсутствуют	данные отсутствуют	данные отсутствуют
8	8	9	данные отсутствуют	данные отсутствуют	данные отсутствуют	данные отсутствуют	данные отсутствуют
9	9	1	данные отсутствуют	данные отсутствуют	данные отсутствуют	данные отсутствуют	данные отсутствуют

Государственный регистратор		ФГИС ЕГРН
полное наименование должности	подпись	инициалы, фамилия

М.П.

Выписка из Единого государственного реестра недвижимости об объекте недвижимости  
**Описание местоположения земельного участка**

<b>Земельный участок</b>			
(вид объекта недвижимости)			
Лист № ____ Раздела <b>3.2</b>	Всего листов раздела <b>3.2</b> : ____	Всего разделов: ____	Всего листов выписки: ____
<b>05.07.2018 № 99/2018/129272728</b>			
Кадастровый номер:		<b>78:11:0613701:1064</b>	

Сведения о характерных точках границы земельного участка				
Система координат: мск 64				
Зона №				
Номер точки	Координаты		Описание закрепления на местности	Средняя квадратическая погрешность определения координат характерных точек границ земельного участка, м
	X	Y		
1	2	3	4	5
1	98689.72	125572.82	данные отсутствуют	0.1
2	98697.31	125586.6	данные отсутствуют	0.1
3	98725.59	125640.97	данные отсутствуют	0.1
4	98636.15	125685.15	данные отсутствуют	0.1
5	98579.35	125620.05	данные отсутствуют	0.1
6	98556.25	125565.66	данные отсутствуют	0.1
7	98589.56	125615.03	данные отсутствуют	0.1
8	98612.5	125606.95	данные отсутствуют	0.1
9	98640.62	125596.55	данные отсутствуют	0.1

Государственный регистратор		ФГИС ЕГРН
полное наименование должности	подпись	инициалы, фамилия

М.П.

Выписка из Единого государственного реестра недвижимости об объекте недвижимости  
Сведения о частях земельного участка

<b>Земельный участок</b>			
<small>(вид объекта недвижимости)</small>			
Лист № ___ Раздела <b>4</b>	Всего листов раздела <b>4</b> : ___	Всего разделов: ___	Всего листов выписки: ___
<b>05.07.2018 № 99/2018/129272728</b>			
Кадастровый номер:		<b>78:11:0613701:1064</b>	

План (чертеж, схема) части земельного участка	Учетный номер части: <b>78:11:0613701:1064/1</b>
	
Масштаб 1: данные отсутствуют	Условные обозначения:

Государственный регистратор		ФГИС ЕГРН
полное наименование должности	подпись	инициалы, фамилия

М.П.

Выписка из Единого государственного реестра недвижимости об объекте недвижимости  
Сведения о частях земельного участка

<b>Земельный участок</b>			
<small>(вид объекта недвижимости)</small>			
Лист № ____ Раздела <b>4.1</b>	Всего листов раздела <b>4.1</b> : ____	Всего разделов: ____	Всего листов выписки: ____
<b>05.07.2018 № 99/2018/129272728</b>			
Кадастровый номер:		<b>78:11:0613701:1064</b>	

Учетный номер части	Площадь (м <sup>2</sup> )	Содержание ограничения в использовании или ограничения права на объект недвижимости или обременения объекта недвижимости
1	2	3
1	9	Иные ограничения (обременения) прав, Временные. Дата истечения срока действия временного характера - 01.07.2021

Государственный регистратор		ФГИС ЕГРН
полное наименование должности	подпись	инициалы, фамилия

М.П.

Выписка из Единого государственного реестра недвижимости об объекте недвижимости  
Сведения о частях земельного участка

<b>Земельный участок</b>				
<small>(вид объекта недвижимости)</small>				
Лист № ____ Раздела <b>4.2</b>		Всего листов раздела <b>4.2</b> : ____		Всего разделов: ____
Всего листов выписки: ____		<b>05.07.2018 № 99/2018/129272728</b>		
Кадастровый номер:			<b>78:11:0613701:1064</b>	
Сведения о характерных точках границы части (частей) земельного участка				
Учетный номер части: 1				
Система координат: мск 64				
Зона №				
Номер точки	Координаты, м		Описание закрепления на местности	Средняя квадратическая погрешность определения координат характерных точек границы части земельного участка, м
	X	Y		
1	2	3	4	5
10	98683.62	125575.77	данные отсутствуют	0.1
11	98683.59	125576.06	данные отсутствуют	0.1
12	98683.57	125576.22	данные отсутствуют	0.1
13	98683.54	125576.37	данные отсутствуют	0.1
14	98683.48	125576.6	данные отсутствуют	0.1
15	98683.44	125576.76	данные отсутствуют	0.1
16	98683.35	125577.01	данные отсутствуют	0.1
17	98683.2	125577.34	данные отсутствуют	0.1
18	98683.1	125577.54	данные отсутствуют	0.1
19	98683.03	125577.65	данные отсутствуют	0.1
20	98682.83	125577.95	данные отсутствуют	0.1
21	98682.69	125578.13	данные отсутствуют	0.1
22	98682.58	125578.26	данные отсутствуют	0.1
23	98682.45	125578.39	данные отсутствуют	0.1
24	98682.36	125578.49	данные отсутствуют	0.1
25	98682.19	125578.64	данные отсутствуют	0.1
Государственный регистратор			ФГИС ЕГРН	
полное наименование должности			подпись	
			инициалы, фамилия	

М.П.

Выписка из Единого государственного реестра недвижимости об объекте недвижимости  
Сведения о частях земельного участка

<b>Земельный участок</b>			
<small>(вид объекта недвижимости)</small>			
Лист № ____	Раздела <b>4.2</b>	Всего листов раздела <b>4.2</b> : ____	Всего разделов: ____
<b>05.07.2018 № 99/2018/129272728</b>		Всего листов выписки: ____	
Кадастровый номер:		<b>78:11:0613701:1064</b>	

Номер точки	Координаты, м		Описание закрепления на местности	Средняя квадратическая погрешность определения координат характерных точек границы части земельного участка, м
	X	Y		
1	2	3	4	5
26	98682.09	125578.72	данные отсутствуют	0.1
27	98681.91	125578.86	данные отсутствуют	0.1
28	98681.76	125578.96	данные отсутствуют	0.1
29	98681.58	125579.07	данные отсутствуют	0.1
30	98681.4	125579.19	данные отсутствуют	0.1
31	98681.26	125579.28	данные отсутствуют	0.1
32	98681.11	125579.37	данные отсутствуют	0.1
33	98680.99	125579.44	данные отсутствуют	0.1
34	98680.87	125579.49	данные отсутствуют	0.1
35	98680.72	125579.53	данные отсутствуют	0.1
36	98680.6	125579.55	данные отсутствуют	0.1
37	98680.48	125579.57	данные отсутствуют	0.1
38	98680.35	125579.57	данные отсутствуют	0.1
39	98680.25	125579.56	данные отсутствуют	0.1
40	98680.14	125579.54	данные отсутствуют	0.1
41	98680.02	125579.51	данные отсутствуют	0.1
42	98679.89	125579.47	данные отсутствуют	0.1
Государственный регистратор				ФГИС ЕГРН
полное наименование должности			подпись	инициалы, фамилия

М.П.



Выписка из Единого государственного реестра недвижимости об объекте недвижимости  
Сведения о частях земельного участка

<b>Земельный участок</b>			
<small>(вид объекта недвижимости)</small>			
Лист № ____	Раздела <b>4.2</b>	Всего листов раздела <b>4.2</b> : ____	Всего разделов: ____
<b>05.07.2018 № 99/2018/129272728</b>		Всего листов выписки: ____	
Кадастровый номер:		<b>78:11:0613701:1064</b>	

Номер точки	Координаты, м		Описание закрепления на местности	Средняя квадратическая погрешность определения координат характерных точек границы части земельного участка, м
	X	Y		
1	2	3	4	5
43	98679.76	125579.41	данные отсутствуют	0.1
44	98679.65	125579.35	данные отсутствуют	0.1
45	98679.55	125579.28	данные отсутствуют	0.1
46	98679.46	125579.2	данные отсутствуют	0.1
47	98679.37	125579.11	данные отсутствуют	0.1
48	98679.29	125579.01	данные отсутствуют	0.1
49	98679.22	125578.91	данные отсутствуют	0.1
50	98679.16	125578.8	данные отсутствуют	0.1
51	98679.09	125578.68	данные отсутствуют	0.1
52	98678.76	125578.12	данные отсутствуют	0.1

Государственный регистратор		ФГИС ЕГРН
полное наименование должности	подпись	инициалы, фамилия

М.П.



ПРАВИТЕЛЬСТВО САНКТ-ПЕТЕРБУРГА  
КОМИТЕТ ПО ГОСУДАРСТВЕННОМУ  
КОНТРОЛЮ, ИСПОЛЬЗОВАНИЮ  
И ОХРАНЕ ПАМЯТНИКОВ ИСТОРИИ  
И КУЛЬТУРЫ

пл. Ломоносова, д.1, Санкт-Петербург, 191023  
Тел. (812) 315-43-03, (812) 571-64-31, факс (812) 710-42-45  
e-mail: kgiop@gov.spb.ru  
http://www.gov.spb.ru

ОКПО 00086941 ОКОГУ 23310 ОГРН 1037843025527  
ИНН/КПП 7832000069/782501001

№04-23-5870/17-0-1 от 20.12.2017

На № 117219-32/16 от 13.12.2017

Рег. № 04-23-5870/17-0-0 от 13.12.2017

Комитет по государственному контролю, использованию и охране памятников истории и культуры сообщает, согласно Закону Санкт-Петербурга от 19.01.2009 N 820-7 (ред. от 07.07.2016) "О границах объединенных зон охраны объектов культурного наследия, расположенных на территории Санкт-Петербурга, режимах использования земель и требованиях к градостроительным регламентам в границах указанных зон" земельный участок по адресу: **Санкт-Петербург, Лесопарковая улица, участок 22, (северо-восточнее дома 13, литера А по Лесопарковой улице)** расположен за пределами зон охраны объектов культурного наследия.

В пределах границ проектирования отсутствуют объекты (выявленные объекты) культурного наследия, а также защитная зона объектов культурного наследия.

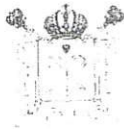
К границам проектирования непосредственно не примыкают объекты (выявленные объекты) культурного наследия.

Начальник отдела информации об объектах  
культурного наследия и режимах зон охраны

Е. В. Коробкова

Т.С.Курочкина тел. 417-43-29

Подписано ЭП  
Коробкова Е.В.  
Начальник отдела  
Сертификат № 00F552AC1715008896E



ПРАВИТЕЛЬСТВО САНКТ-ПЕТЕРБУРГА  
КОМИТЕТ ПО СТРОИТЕЛЬСТВУ

Мойки р. наб., д.76, Санкт-Петербург, 190000  
Тел.: (812) 576-30-60, Факс: (812) 576-31-00  
E-mail: ks@kstr.gov.spb.ru  
http://www.gov.spb.ru

ОКПО 00087030, ОКОГУ 09525, ОГРН 1027810279397  
ИНН/КПП 7830002342/783801001

№ \_\_\_\_\_  
- На №117220-32/16 от 13.12.2017;  
- №109654-39/15 от 15.11.2017

Мосюбуева Е.И.

Котельникова Т.В.

Начальнику Управления по распоряжению  
земельными участками  
Комитета имущественных  
отношений Санкт-Петербурга

А.А.Туркину

Комитет по строительству  
№ 07-19253/17-0-1  
от 19.12.2017



Уважаемый Андрей Александрович!

Комитетом по строительству рассмотрены запросы о предоставлении информации о земельных участках, находящихся в государственной собственности, относящихся к землям населенных пунктов, расположенных по следующим адресам:

1	Санкт-Петербург, Лесопарковая улица, участок 22, (северо-восточнее дома 13, литера А по Лесопарковой улице) с кадастровым номером 78:11:0613701:1064, площадью 8999 кв.м в целях проведения аукциона на право аренды
2	Санкт-Петербург, Торфяная дорога, участок 4, (севернее дома 6, литера А), кадастровый номер 78:34:0413906:1109, площадью 770 кв.м, для предоставления в постоянное (бессрочное) пользование СПб ГКУ "Организатор перевозок" под цели размещения стоянок городского транспорта (ведомственного, экскурсионного транспорта, такси)

Сведения о наличии оснований для отказа в согласовании предоставления указанных земельных участков для целей, не связанных со строительством, в Комитете по строительству отсутствуют.

Исполняющий обязанности  
первого заместителя председателя Комитета

С уважением,

Ю.В.Забашта

105253-19/17.01.17



ПРАВИТЕЛЬСТВО САНКТ-ПЕТЕРБУРГА  
КОМИТЕТ ПО ИНВЕСТИЦИЯМ  
САНКТ-ПЕТЕРБУРГА

Смольный, Санкт-Петербург, 191060  
Тел.: (812) 576-6988, Факс: (812) 576-6081  
E-mail: info@cisp.gov.spb.ru  
http://www.gov.spb.ru

ОКПО 71436333, ОКОГУ 2300280, ОГРН 1047844000082  
ИНН/КПП 7842005556/784201001

22.12.2017 № 01-17-7237/16-2-1

На № \_\_\_\_\_ от \_\_\_\_\_

Начальнику управления  
по распоряжению земельными  
участками Комитета имущественных  
отношений Санкт-Петербурга

А.А.Туркину

Уважаемый Андрей Александрович!

В ответ на Ваше обращение от 13.12.2017 № 117220-32/16 по вопросу предоставления сведений в отношении земельного участка, расположенного по адресу: Санкт-Петербург, Лесопарковая улица, участок 22, (северо-восточнее дома 13, литера А по Лесопарковой улице), сообщая, что Комитет по инвестициям Санкт-Петербурга (далее – КИ) подтверждает сведения, указанные ранее в письме КИ от 05.10.2016 № 01-10-7237/16-0-1.

Приложение:

1. Копия письма КИ от 05.10.2016 № 01-10-7237/16-0-1.

Председатель Комитета

И.А.Бабюк

вх. № 145751

26.12.17

Комитет по инвестициям  
№ 01-17-7237/16-2-1  
от 22.12.2017





ПРАВИТЕЛЬСТВО САНКТ-ПЕТЕРБУРГА

**КОМИТЕТ ПО ИНВЕСТИЦИЯМ  
САНКТ-ПЕТЕРБУРГА**

Смольный, Санкт-Петербург, 191060  
Тел.: (812) 576-6988, Факс: (812) 576-6081  
E-mail: info@cisp.gov.spb.ru  
http://www.gov.spb.ru

ОКПО 71436333, ОКОНУ 2300280, ОГРН 1047844000082  
ИНН/КПП 7842005556/784201001

05.10.2016 № 01.17-7237/16-0-1

На № \_\_\_\_\_ от \_\_\_\_\_

Председателю Комитета  
имущественных отношений  
Санкт-Петербурга

А.С.Семчукову

Уважаемый Александр Сергеевич!

В ответ на Ваше обращение от 22.09.2016 № 104380-32/16 по вопросу принятия решения о проведении аукциона на право заключения договора аренды земельного участка, расположенного по адресу: Санкт-Петербург, Лесопарковая улица, участок 22, (северо-восточнее дома 13, литера А по Лесопарковой улице) (далее – Участок), для целей, не связанных со строительством, сообщая.

Решение о предварительном согласовании предоставления Участка или предоставлении объектов недвижимости для строительства, реконструкции и проведения работ по приспособлению для современного использования не принимались и не готовятся.

Обращаю Ваше внимание, что по заявлению ООО "Строительные технологии" от 28.04.2016 СПб ГБУ «Управление инвестиций» Комитета по инвестициям Санкт-Петербурга совместно с Комитетом имущественных отношений Санкт-Петербурга были проведены мероприятия по утверждению схемы расположения земельного участка на кадастровом плане территории для последующей подачи заявления инвестором на подготовку документации для проведения аукциона в соответствии с постановлением Правительства Санкт-Петербурга от 21.07.2016 № 656.

До настоящего времени указанное заявление в адрес Комитета по инвестициям Санкт-Петербурга не поступало.

Исполняющий обязанности  
председателя Комитета

Д.Б.Синкин

М.В.Соболев  
314-08-43

Комитет по инвестициям  
№ 01.17-7237/16-0-1  
от 05.10.2016



ПРАВИТЕЛЬСТВО САНКТ-ПЕТЕРБУРГА  
КОМИТЕТ ПО БЛАГОУСТРОЙСТВУ  
САНКТ-ПЕТЕРБУРГА

Караванная ул., 9, лит. А, Санкт-Петербург, 191023  
тел. (812) 576-1204, факс (812) 312-7962  
E-mail: kb@gov.spb.ru  
http://www.gov.spb.ru

ОКПО 64222979 ОКОГУ 23260 ОГРН 1099847031570  
ИНН/КПП 7840424142/784101001

№01-17-2485/17-0-0 от 26.12.2017

На № \_\_\_\_\_ от \_\_\_\_\_

Заместителю директора  
Санкт-Петербургского  
государственного казенного  
учреждения «Имущество  
Санкт-Петербурга»

Д.Ю. Тимофееву

**Уважаемый Дмитрий Юрьевич!**

Рассмотрев обращение СПб ГКУ «Имущество Санкт-Петербурга» от 13.12.2017 № 117220-32/16 по вопросу предоставления сведений об имеющихся ограничениях на использование земельного участка площадью 8999 кв.м., расположенного по адресу: Санкт-Петербург, Лесопарковая улица, участок 22 (северо-восточнее дома 13, литера А по Лесопарковой улице), кадастровый номер 78:11:0613701:1064 (далее – земельный участок), Комитет по благоустройству Санкт-Петербурга в пределах своей компетенции сообщает об отсутствии ограничений на использование земельного участка.

Заместитель председателя Комитета

Ю.А. Коханов

В.А. Дудкин  
(812) 576-12-87





*Ген. директор С.Ф.И.  
Московцева Е.Н.*

ПРАВИТЕЛЬСТВО САНКТ-ПЕТЕРБУРГА

**КОМИТЕТ ПО ЭНЕРГЕТИКЕ  
И ИНЖЕНЕРНОМУ ОБЕСПЕЧЕНИЮ**

пер. Антоненко, 4, Санкт-Петербург, 190000  
Тел. (812) 576-58-01 Факс. (812) 576-59-88  
e-mail: kenerg@gov.spb.ru  
http://www.gov.spb.ru

Начальнику Управления  
по распоряжению  
земельными участками  
Комитета имущественных отношений  
Санкт-Петербурга

ОКПО 00087113 ОКФС 23100 ОГРН 1037843011031  
КЭИО

№ 01-16-23203/17-0-1  
от 14.12.2017

А.А. Туркину

на № \_\_\_\_\_



Уважаемый Андрей Александрович!

Комитет по энергетике и инженерному обеспечению, рассмотрев обращение Комитета имущественных отношений Санкт-Петербурга от 13.12.2017г. №117220-32/16 по вопросу технической возможности использования с учётом наличия электрических сетей и сетей инженерно-технического обеспечения земельного участка площадью 8999 кв. м., расположенного по адресу: Санкт-Петербург, Лесопарковая ул., уч. 22 (северо-восточнее д. 13, лит. А по Лесопарковой ул.), кадастровый номер 78:11:0613701:1064, подтверждает ранее выданное заключение исх. № 15-17389/16-0-1 от 06.10.2016г. (см. приложение).

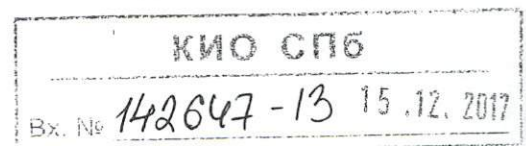
Приложение: Заключение КЭиИО от 06.10.2016г. № № 15-17389/16-0-1.

Заместитель председателя Комитета

С.А. Мельникова

Кольцова Елена Валерьевна  
576-58-61

Подлежит возврату



123496-13/16



КЭИО  
№ 15-17389/16-0-1  
от 06.10.2016

ПРАВИТЕЛЬСТВО САНКТ-ПЕТЕРБУРГА

**КОМИТЕТ ПО ЭНЕРГЕТИКЕ  
И ИНЖЕНЕРНОМУ ОБЕСПЕЧЕНИЮ**

пер. Антоненко, 4, Санкт-Петербург, 190000  
Тел. (812) 576-58-01 Факс. (812) 576-59-88  
e-mail: kenerg@gov.spb.ru  
http://www.gov.spb.ru

ОКПО 00087113 ОКОГУ 23190 ОГРН 1037843011931  
ИНН/КПП 7825363978/783801001

06 ОКТ 2016 № 15-17389/16-0-1  
на № \_\_\_\_\_ от \_\_\_\_\_

Начальнику Управления  
земельных ресурсов  
Комитета имущественных  
отношений Санкт-Петербурга

М.С. Троицкой

Уважаемая Марина Сергеевна!

Комитет по энергетике и инженерному обеспечению (далее – КЭиИО), рассмотрев в части вопросов ведения обращение Комитета имущественных отношений Санкт-Петербурга от 22.09.2016 №104379-32/16 по вопросу предоставления в аренду земельного участка, находящегося в государственной собственности Санкт-Петербурга и относящегося к землям населенных пунктов, по адресу: Санкт-Петербург, Лесопарковая ул., уч. 22 (северо-восточнее дома 13, литера А по Лесопарковой улице), кадастровый номер 78:11:0613701:1064, для использования под размещение площадок хранения материалов и имущества промышленного производства, сообщает следующее.

Согласно Региональной информационной системе («Геоинформационная система Санкт-Петербурга») земельный участок попадает в охранные зоны сетей электроснабжения.

КЭиИО не возражает против использования рассматриваемого земельного участка в заявленных целях, исключительно в части свободной от охранных зон инженерных сетей при условии обеспечения особого порядка использования.

Особые условия использования земельных участков, расположенных в границах охранных зон объектов электросетевого хозяйства, установлены Правилами установления охранных зон объектов электросетевого хозяйства и особых условий использования земельных участков, расположенных в границах таких зон, утвержденными Постановлением Правительства РФ от 24.02.2009 №160 (далее – Правила).

Согласно пунктам 8, 9 Правил в охранных зонах, установленных для объектов электросетевого хозяйства напряжением свыше 1000 вольт, в целях обеспечения безопасных условий эксплуатации и исключения возможности



повреждения линий электропередачи и иных объектов электросетевого хозяйства устанавливаются особые условия использования территорий: запрещается осуществлять любые действия, которые могут нарушить безопасную работу объектов электросетевого хозяйства, в том числе привести к их повреждению или уничтожению, и (или) повлечь причинение вреда жизни, здоровью граждан и имуществу физических или юридических лиц, а также повлечь нанесение экологического ущерба и возникновение пожаров, в том числе размещать любые объекты и предметы (материалы) в пределах созданных в соответствии с требованиями нормативно-технических документов проходов и подъездов для доступа к объектам электросетевого хозяйства, а также проводить любые работы и возводить сооружения, которые могут препятствовать доступу к объектам электросетевого хозяйства, без создания необходимых для такого доступа проходов и подъездов; размещать свалки; складировать или размещать хранилища любых, в том числе горюче-смазочных, материалов; размещать детские и спортивные площадки, стадионы, рынки, торговые точки, полевые станы, загоны для скота, гаражи и стоянки всех видов машин и механизмов, проводить любые мероприятия, связанные с большим скоплением людей, не занятых выполнением разрешенных в установленном порядке работ в охранных зонах воздушных линий электропередачи.

В соответствии с п. 10 Правил строительство, капитальный ремонт, реконструкция или снос зданий и сооружений в пределах охранных зон электрических сетей производится только с письменного согласования сетевых организаций и при обеспечении беспрепятственного допуска персонала для проведения аварийно-восстановительных и иных работ на электротехнических сетях, демонтажа размещенных объектов в случае необходимости и по требованию электросетевых организаций, с принятием правообладателем размещенного объекта ответственности по возмещению ущерба в случае возникновения аварийных ситуаций.

Учитывая вышеизложенное, правообладателю земельного участка обеспечить:

- соблюдение установленных законодательством особых условий использования земельных участков, расположенных в границах охранных зон объектов электросетевого хозяйства и сетей инженерно-технического обеспечения (в том числе в соответствии с требованиями, изложенными в заключении ПАО «Ленэнерго» «Кабельная сеть» от 05.10.2016 №КС/033/5825);

- обеспечение беспрепятственного допуска персонала для проведения аварийно-восстановительных и иных работ на объектах электросетевого хозяйства и сетях инженерно-технического обеспечения;

- согласование планировочного решения по размещению объекта с организациями, эксплуатирующими соответствующие сети инженерно-технического обеспечения и объекты электросетевого хозяйства;

- компенсация правообладателем земельного участка вреда, нанесенного объектам электросетевого хозяйства и сетям инженерно-технического обеспечения при размещении объектов в охранных зонах;

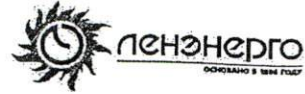
- при размещении в охранных зонах объектов электросетевого хозяйства сетей инженерно-технического обеспечения демонтаж размещенных объектов в случае необходимости и/или по требованию предприятий инженерно-энергетического комплекса и электросетевых организаций.

Приложение: Заключение ПАО «Ленэнерго» «Кабельная сеть»  
от 05.10.2016 №КС/033/5825.

Заместитель председателя Комитета



С.А. Мельникова



ФИЛИАЛ ПУБЛИЧНОГО АКЦИОНЕРНОГО ОБЩЕСТВА  
ЭНЕРГЕТИКИ И ЭЛЕКТРИФИКАЦИИ «ЛЕНЭНЕРГО»  
«КАБЕЛЬНАЯ СЕТЬ»

Синопская набережная, д. 60-62, лит. А, Санкт-Петербург, 191124  
тел: 313-42-22, факс: 385-16-50, e-mail: KS@nwenergo.com  
ИНН/КПП 7803002209/784243002, ОКТМО 40911000, ОГРН 1027809170300, ОКВЭД 40.10.2

05.10.2016 № ке/033/5825  
На № 15-17389/16-0-1 от 27.09.2016

О технической возможности использования  
земельного участка по адресу: ул. Лесопарковая,  
уч.22

Начальнику Отдела подготовки  
технических условий и анализа  
инженерной обеспеченности  
территорий Комитета по энергетике и  
инженерному обеспечению  
В.Н. Рогову

Уважаемый Владимир Николаевич!

В ответ на Ваш запрос № 15-17389/16-0-1 от 27.09.2016 г. о технической  
возможности использования земельного участка по адресу : Санкт-Петербург,  
ул. Лесопарковая, уч.22 (северо-восточнее дома 13, лит.А по Лесопарковой  
ул.), кадастровый №78:11:0613701:1064, сообщаем, что в границу земельного  
участка попадают 2 КЛ 10 кВ, находящиеся на балансе и в обслуживании  
филиала ПАО «Ленэнерго» «Кабельная сеть».

Использование земельного участка для размещения площадок хранения  
материалов и имущества промышленного производства сроком на 5 лет  
возможно при условии:

1. Переложить (вынести) из границ запрашиваемого участка КЛ  
филиала ПАО «Ленэнерго» «Кабельная сеть».
2. Проект перекладки КЛ согласовать в установленном порядке.

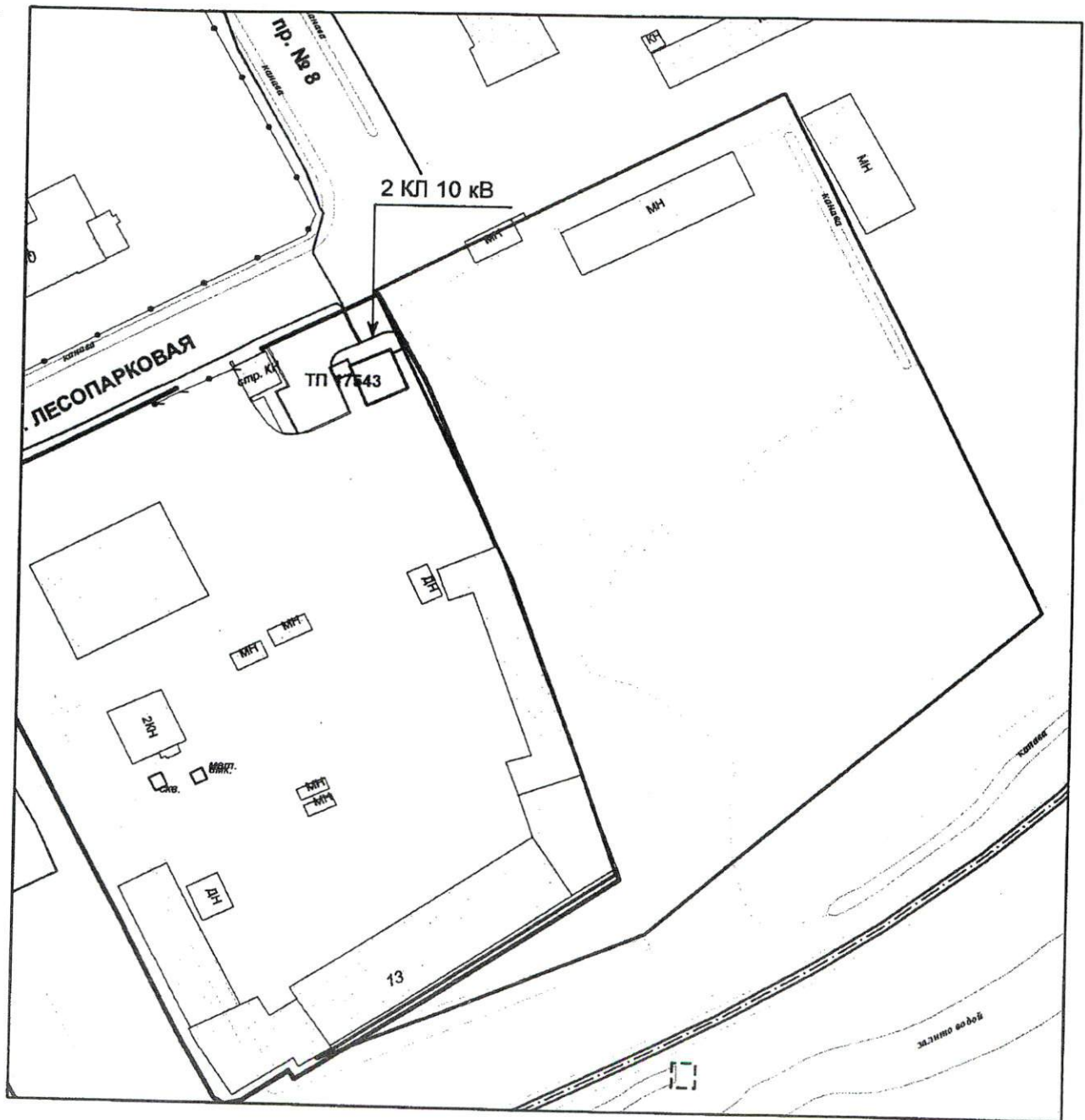
Приложение: схема на 1 листе.

Первый заместитель директора -  
главный инженер

Н.Н. Соловьев

Корнев В.А.  
385-16-74

г. Санкт-Петербург, Лесопарковая ул., уч. 22,  
кадастровый номер 78:11:0613701:1064



Границы запрашиваемого участка

1:1000

ИСПОЛНИТЕЛЬ: Служба СКТ филиал ОАО "ЛЕНЭНЕРГО" "Кабельная Сеть"

ЗАКАЗЧИК: Начальник отдела подготовки ТУ в КЭ и ИО В.Н. Рогов

ОТПЕЧАТАНО: два экземпляра (уч. № 3481) 29.09.2016

КОПИРОВАНИЕ В ЦЕЛОМ И ПО ЧАСТЯМ, ТИРАЖИРОВАНИЕ НЕ ДОПУСКАЕТСЯ.

