

РАСЧЕТ

арендной платы за нежилое помещение
к договору аренды нежилого фонда

№ от г. по адресу:

198320, Санкт-Петербург, город Красное Село, проспект Ленина, д. 96, литера А, помещение N 1-Н

1. СПРАВОЧНЫЕ ДАННЫЕ

1.1. Наименование предприятия, арендующего данное помещение

1.2. Существующие ограничения на использование объекта

Офисное: нет Торговое: нет Промышленное: нет

1.3. Арендваемая площадь (м.кв.): 131,90

1.4. Занимаемые этажи: 1 этаж

Тех.этаж: нет;

1.5. Состояние помещения: удовлетворительное

1.6. Вход в помещение: отдельный с улицы

1.7. Тип здания: ЗДАНИЯ КАМЕННЫЕ, ОСОБОКАПИТАЛЬНЫЕ, СТЕНЫ КИРП. >2.5К.

1.8. Благоустройства: Водоснабжение: есть; Электроснабжение: есть;

Отопление: есть; Канализация: есть;

1.9. Коэффициент социальной значимости арендатора: 1,00

1.10. Расположение:

Зона: 4

Координата X: 101 097

Координата Y: 72 000

2. РАСЧЕТ АРЕНДНОЙ ПЛАТЫ

2.1. Расчетные коэффициенты

| | |
|--|-----------|
| Базовая ставка | 2 523,500 |
| Арендный | 0,900 |
| Местоположения | 1,677 |
| Площади | 1,084 |
| Занимаемых этажей | 1,000 |
| Состояния помещения | 0,850 |
| Входа в помещение | 1,000 |
| Типа здания | 1,000 |
| Элементов благоустройства | |
| - водоснабжения | 1,000 |
| - канализации | 1,000 |
| - отопления | 1,000 |
| - электричества | 1,000 |
| Ставка арендной платы в РУБ. за м.кв. в год (без льгот): | 3 509,353 |
| Ставка арендной платы в РУБ. за м.кв. в год: | 3 509,353 |

Индекс изменения размеров ставки арендной платы 1,431646502

Наилучшее использование: Торговля

Арендная плата при наилучшем использовании:

Без льгот:

В год: 662 685,84 руб. в квартал: 165 671,46 руб. в месяц: 55 223,82 руб.

Средняя стоимость 1 кв.м. в год: 5 024,15 руб.

Общая арендуемая площадь по договору: 131,90 (помещений: 1)

Количество объектов в расчете: 1

Арендная плата при наилучшем использовании:

Без льгот:

В год: 662 685,84 руб. в квартал: 165 671,46 руб. в месяц: 55 223,82 руб.

С учетом коэффициента социальной значимости:

В год: 662 685,84 руб. в квартал: 165 671,46 руб. в месяц: 55 223,82 руб.

Средняя стоимость 1 кв.м. в год: 5 024,15 руб.

Дата расчета: 27.06.2017 Исполнитель: 

Талашенко О.О.

ФИЛИАЛ ФЕДЕРАЛЬНОГО ГОСУДАРСТВЕННОГО БЮДЖЕТНОГО УЧРЕЖДЕНИЯ "ФЕДЕРАЛЬНАЯ КАДАСТРОВАЯ ПАЛАТА ФЕДЕРАЛЬНОЙ СЛУЖБЫ ГОСУДАРСТВЕННОЙ РЕГИСТРАЦИИ, КАДАСТРА И КАРТОГРАФИИ" ПО САНКТ-ПЕТЕРБУРГУ

(полное наименование органа регистрации прав)

Раздел 1

Выписка из Единого государственного реестра недвижимости об основных характеристиках и зарегистрированных правах на объект недвижимости
Сведения об основных характеристиках объекта недвижимости

52487

На основании запроса от 25.08.2017 г., поступившего на рассмотрение 25.08.2017 г., сообщаем, что согласно записям Единого государственного реестра недвижимости:

| | | | |
|---|---|-----------------------------|-----------------------------------|
| Помещение | | | |
| <small>(вид объекта недвижимости)</small> | | | |
| Лист № <u> </u> Раздела <u>1</u> | Всего листов раздела <u>1</u> : <u> </u> | Всего разделов: <u> </u> | Всего листов выписки: <u> </u> |
| 30.08.2017 № 78/001/030/2017-209 | | | |
| Кадастровый номер: | | 78:40:0009015:2085 | |

| | |
|--|---|
| Номер кадастрового квартала: | 78:40:0009015 |
| Дата присвоения кадастрового номера: | 14.09.2012 |
| Ранее присвоенный государственный учетный номер: | Кадастровый номер: 78:9015:0:10:1 |
| Адрес: | Санкт-Петербург, г Красное Село, пр-кт Ленина, д 96, литера А, пом 1-Н |
| Площадь, м²: | 131.9 |
| Наименование: | Нежилое помещение |
| Назначение: | Нежилое помещение |
| Номер этажа, на котором расположено помещение, машино-место: | Этаж № 1 |
| Вид жилого помещения: | данные отсутствуют |
| Кадастровая стоимость (руб.): | 9558507.87 |
| Кадастровые номера иных объектов недвижимости, в пределах которых расположен объект недвижимости: | 78:40:0009015:2006 |
| Виды разрешенного использования: | данные отсутствуют |
| Сведения об отнесении жилого помещения к определенному виду жилых помещений специализированного жилищного фонда, к жилым помещениям наемного дома социального использования или наемного дома коммерческого использования: | данные отсутствуют |
| Статус записи об объекте недвижимости): | Сведения об объекте недвижимости имеют статус "актуальные, ранее учтенные" |
| Особые отметки: | данные отсутствуют |
| Получатель выписки: | Баженова Ирина Сергеевна, от имени представляемого по доверенности Комитет имущественных отношений Санкт-Петербурга |

| | | |
|--|--------------------------|-------------------------------------|
| ИНЖЕНЕР | | Гимоева Т.С. |
| <small>(полное наименование должности)</small> | <small>(подпись)</small> | <small>(инициалы / фамилия)</small> |

М.П.

31.08.2017

Реестровый номер
2353
АО «Фонд имущества Санкт-Петербурга»

АО «Фонд имущества Санкт-Петербурга»
190000, Дор. Гривича, 5
Вх. № **1101Н** Дата **08.09.17**
Канцелярия 331-35-49



Выписка из Единого государственного реестра недвижимости об основных характеристиках и зарегистрированных правах на объект недвижимости

Сведения о зарегистрированных правах

| | | | |
|---|-------------------------------------|---------------------------|---------------------------|
| Помещение | | | |
| (вид объекта недвижимости) | | | |
| Лист № ___ Раздела <u>2</u> | Всего листов раздела <u>2</u> : ___ | Всего разделов: ___ | Всего листов выписки: ___ |
| 30.08.2017 № 78/001/030/2017-209 | | | |
| Кадастровый номер: | | 78:40:0009015:2085 | |

| | |
|--|--|
| 1. Правообладатель (правообладатели): | 1.1. Санкт-Петербург |
| 2. Вид, номер и дата государственной регистрации права: | 2.1. Собственность, № 78-78-01/0384/2007-268 от 17.08.2007 |
| 3. Документы-основания: | 3.1. сведения не предоставляются |
| 4. Ограничение прав и обременение объекта недвижимости: | не зарегистрировано |
| 5. Сведения о наличии решения об изъятии объекта недвижимости для государственных и муниципальных нужд: | данные отсутствуют |
| 6. Сведения об осуществлении государственной регистрации прав без необходимого в силу закона согласия третьего лица, органа: | данные отсутствуют |

| | | |
|---------------------------------|-----------|---------------------|
| ИНЖЕНЕР | | Тимофеева Т.С. |
| (полное наименование должности) | (подпись) | (инициалы, фамилия) |

М.П.

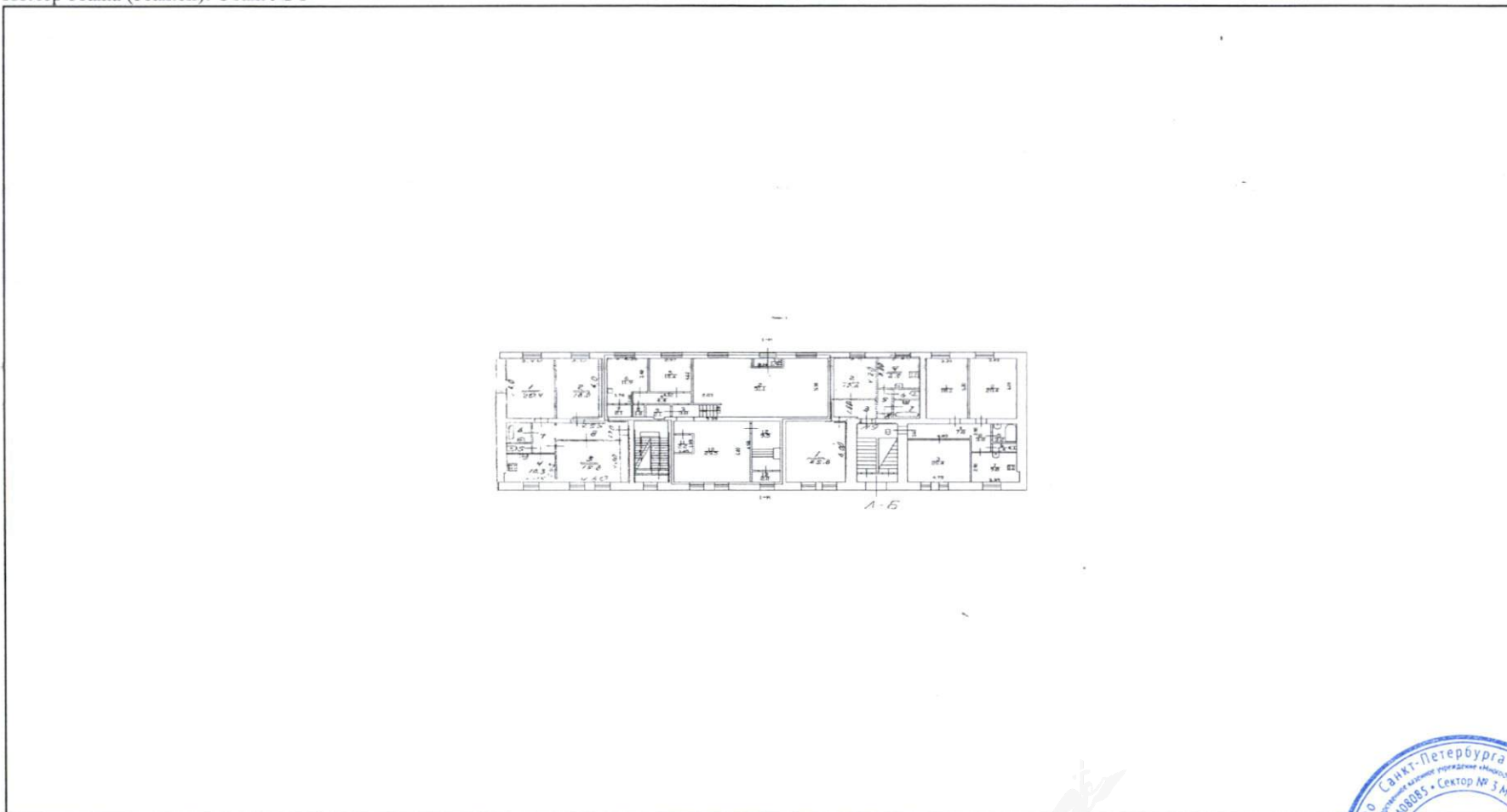


Выписка из Единого государственного реестра недвижимости об основных характеристиках и зарегистрированных правах на объект недвижимости

План расположения помещения, машино-места на этаже (плане этажа)

| | | | |
|-------------------------------------|---|-----------------------------|-----------------------------------|
| Помещение | | | |
| (вид объекта недвижимости) | | | |
| Лист № <u> </u> Раздела <u>5</u> | Всего листов раздела <u>5</u> : <u> </u> | Всего разделов: <u> </u> | Всего листов выписки: <u> </u> |
| 30.08.2017 № 78/001/030/2017-209 | | | |
| Кадастровый номер: | | 78:40:0009015:2085 | |

Номер этажа (этажей): Этаж № 1



| | |
|------------|--------------------|
| Масштаб 1: | данные отсутствуют |
|------------|--------------------|

| | | |
|---------------------------------|-----------|---------------------|
| ИНЖЕНЕР | | Тимофеева Т.С. |
| (полное наименование должности) | (подпись) | (инициалы, фамилия) |

М.П.

Ведущий специалист по документам
 Климова Светлана Васильевна
 31.08.2017

Санкт-Петербургская администрация
 Ведомство по документам
 Сектор № 3 Межведомственного взаимодействия
 78:40:0009015:2085

В настоящем документе пропущено

Ведущий специалист по документообороту

лист 4

Ф.И.О. Кимцова Светлана Алексеевна

подпись 

«31» АВГ 2017 2017г



ФГИС ЕГРН

полное наименование органа регистрации прав

Раздел 1

Выписка из Единого государственного реестра недвижимости об объекте недвижимости

Сведения о характеристиках объекта недвижимости

На основании запроса от 12.03.2018 г., поступившего на рассмотрение 13.03.2018 г., сообщаем, что согласно записям Единого государственного реестра недвижимости:

| Помещение | | | |
|-------------------------------|------------------|---------------------------------------|-----------------------|
| (вид объекта недвижимости) | | | |
| Лист № _____ | Раздела 1 | Всего листов раздела 1 : _____ | Всего разделов: _____ |
| 13.03.2018 № 99/2018/87521302 | | Всего листов выписки: _____ | |
| Кадастровый номер: | | 78:40:0009015:2085 | |

| | |
|---|--|
| Номер кадастрового квартала: | 78:40:0009015 |
| Дата присвоения кадастрового номера: | 14.09.2012 |
| Ранее присвоенный государственный учетный номер: | Кадастровый номер: 78:9015:0:10:1 |
| Адрес: | Санкт-Петербург, г Красное Село, пр-кт Ленина, д 96, литера А, пом 1-Н |
| Площадь: | 131.9 |
| Назначение: | Нежилое помещение |
| Наименование: | Нежилое помещение |
| Номер, тип этажа, на котором расположено помещение, машино-место: | Этаж № 1 |
| Вид жилого помещения: | данные отсутствуют |
| Кадастровая стоимость, руб.: | 9558507.87 |

| | | |
|-------------------------------|---------|-------------------|
| Государственный регистратор | | ФГИС ЕГРН |
| полное наименование должности | подпись | инициалы, фамилия |

М.П.



| | | | |
|---|------------------|--------------------------------------|----------------------|
| Помещение | | | |
| <small>(вид объекта недвижимости)</small> | | | |
| Лист № ____ | Раздела 1 | Всего листов раздела 1 : ____ | Всего разделов: ____ |
| 13.03.2018 № 99/2018/87521302 | | Всего листов выписки: ____ | |
| Кадастровый номер: | | 78:40:0009015:2085 | |

| | |
|---|--------------------|
| Кадастровые номера иных объектов недвижимости, в пределах которых расположен объект недвижимости: | 78:40:0009015:2006 |
| Кадастровые номера объектов недвижимости, из которых образован объект недвижимости: | данные отсутствуют |
| Кадастровые номера образованных объектов недвижимости: | данные отсутствуют |
| Сведения о включении объекта недвижимости в состав предприятия как имущественного комплекса: | |
| Сведения о включении объекта недвижимости в состав единого недвижимого комплекса: | |
| Виды разрешенного использования: | данные отсутствуют |

| | |
|---|--------------------|
| Сведения о включении объекта недвижимости в реестр объектов культурного наследия: | данные отсутствуют |
| Сведения о кадастровом инженере: | |
| данные отсутствуют | |

| | |
|--|--------------------|
| Сведения об отнесении жилого помещения к определенному виду жилых помещений специализированного жилищного фонда, к жилым помещениям наемного дома социального использования или наемного дома коммерческого использования: | данные отсутствуют |
|--|--------------------|

| | | |
|-------------------------------|---------|-------------------|
| Государственный регистратор | | ФГИС ЕГРН |
| полное наименование должности | подпись | инициалы, фамилия |

М.П.



| | | | |
|---|--------------------------------------|---------------------------|----------------------------|
| Помещение | | | |
| <small>(вид объекта недвижимости)</small> | | | |
| Лист № ____ Раздела 1 | Всего листов раздела 1 : ____ | Всего разделов: ____ | Всего листов выписки: ____ |
| 13.03.2018 № 99/2018/87521302 | | | |
| Кадастровый номер: | | 78:40:0009015:2085 | |

| | |
|--|--|
| Статус записи об объекте недвижимости: | Сведения об объекте недвижимости имеют статус "актуальные, ранее учтенные" |
| Особые отметки: | Сведения о назначении имеют статус «Актуальные незасвидетельствованные». Право (ограничение права, обременение объекта недвижимости) зарегистрировано на данный объект недвижимости с назначением отсутствует. Сведения необходимые для заполнения раздела 8 отсутствуют. Сведения необходимые для заполнения раздела 9 отсутствуют. |
| Получатель выписки: | АКЦИОНЕРНОЕ ОБЩЕСТВО "ФОНД ИМУЩЕСТВА САНКТ-ПЕТЕРБУРГА" ИНН 7838332649 |

| | | |
|-------------------------------|---------|-------------------|
| Государственный регистратор | | ФГИС ЕГРН |
| полное наименование должности | подпись | инициалы, фамилия |

М.П.



Выписка из Единого государственного реестра недвижимости об объекте недвижимости
Сведения о зарегистрированных правах

| Помещение | |
|---|--|
| <small>(вид объекта недвижимости)</small> | |
| Лист № ____ Раздела <u>2</u> | Всего листов раздела <u>2</u> : ____ |
| Всего разделов: ____ | Всего листов выписки: ____ |
| 13.03.2018 № 99/2018/87521302 | |
| Кадастровый номер: | 78:40:0009015:2085 |
| 1. Правообладатель (правообладатели): | 1.1. Санкт-Петербург |
| 2. Вид, номер и дата государственной регистрации права: | 2.1. Собственность, № 78-78-01/0384/2007-268 от 17.08.2007 |
| 3. Ограничение прав и обременение объекта недвижимости: | не зарегистрировано |
| 5. Заявленные в судебном порядке права требования: | данные отсутствуют |
| 6. Сведения о возражении в отношении зарегистрированного права: | данные отсутствуют |
| 7. Сведения о наличии решения об изъятии объекта недвижимости для государственных и муниципальных нужд: | данные отсутствуют |
| 8. Сведения о невозможности государственной регистрации без личного участия правообладателя или его законного представителя: | |
| 9. Правопритязания и сведения о наличии поступивших, но не рассмотренных заявлений о проведении государственной регистрации права (перехода, прекращения права), ограничения права или обременения объекта недвижимости, сделки в отношении объекта недвижимости: | данные отсутствуют |
| 10. Сведения об осуществлении государственной регистрации сделки, права, ограничения права без необходимого в силу закона согласия третьего лица, органа: | данные отсутствуют |

| | | |
|-------------------------------|---------|-------------------|
| Государственный регистратор | | ФГИС ЕГРН |
| полное наименование должности | подпись | инициалы, фамилия |

М.П.



СПРАВКА ДЛЯ РАСЧЕТА АРЕНДНОЙ ПЛАТЫ

1. Сведения об объекте.

Адрес объекта:

| | | | | | |
|------------|----------------|--------|-------------------------------------|--------|---|
| Район | Красносельский | Улица | город Красное Село, проспект Ленина | | |
| Номер дома | 96 | Корпус | | Литера | А |

Описательный адрес (угловых и сквозных строений):

Тип здания:

- Капитальное
 Капитальное деревянное

Тип объекта аренды:

- здание
 сооружение
 помещение(я)

- часть здания
 часть сооружения
 часть(и) помещения(й)

Номер объекта учета *:

1-Н

Номер помещения(й) (части(ей)), сдаваемого(ых) в аренду **::

1-Н

Занимаемые этажи:

- 1-й этаж
 2-й этаж (с лифтом)
 2-й этаж (без лифта)
 Выше 2-го (с лифтом)
 Выше 2-го (без лифта)
 Подвал (с заглублением до 1.5 м включительно)
 Подвал (с заглублением более 1.5 м)
 Цоколь (с заглублением до 0.5 м включительно)
 Цоколь (с заглублением более 0.5 м)

Элементы благоустройства здания:

- Электроснабжение
 Водоснабжение
 Отопление
 Канализация

Элементы благоустройства объекта учета *:

- Электроснабжение
 Водоснабжение
 Отопление
 Канализация

Элементы благоустройства объекта аренды **::

- Электроснабжение Водоснабжение
 Отопление Канализация

Технический этаж

Входы в помещение:

| Входы в помещение: | Количество: | Номера по ситуационному плану: |
|---------------------|-------------|--------------------------------|
| С улицы отдельных: | 1 | 1 |
| С улицы общих: | | |
| Со двора отдельных: | 1 | 2 |
| Со двора общих: | | |
| Через проходную: | | |

Общая площадь здания (кв. м):

(заполняется при учете ПОН)

Общая площадь объекта учета (кв. м):

Общая площадь помещения(й) (части(ей)), сдаваемого в аренду на занимаемом этаже (кв.м):

Коэффициент потребительских качеств ***:

Общая площадь помещения(й) (части(ей)), сдаваемого(ых) в аренду на занимаемом этаже, с учетом коэффициента потребительских качеств ***(кв. м):

Общая площадь объекта аренды (кв.м):

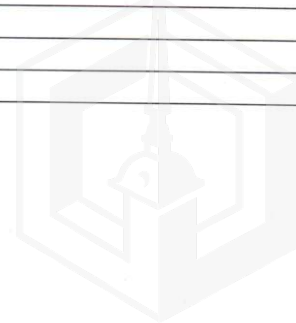
Примечания (сведения о перепланировке и т.д.)

| | | |
|---|--------------|-----|
| | 131.9 | |
| | 131.9 | 1-Н |
| | | |
| | | |
| | 131.9 | |
| Перепланировка. Проект перепланировки, акт приемки в эксплуатацию не предоставлены. Характеристики объекта указаны по состоянию на 07.04.2010г. | | |

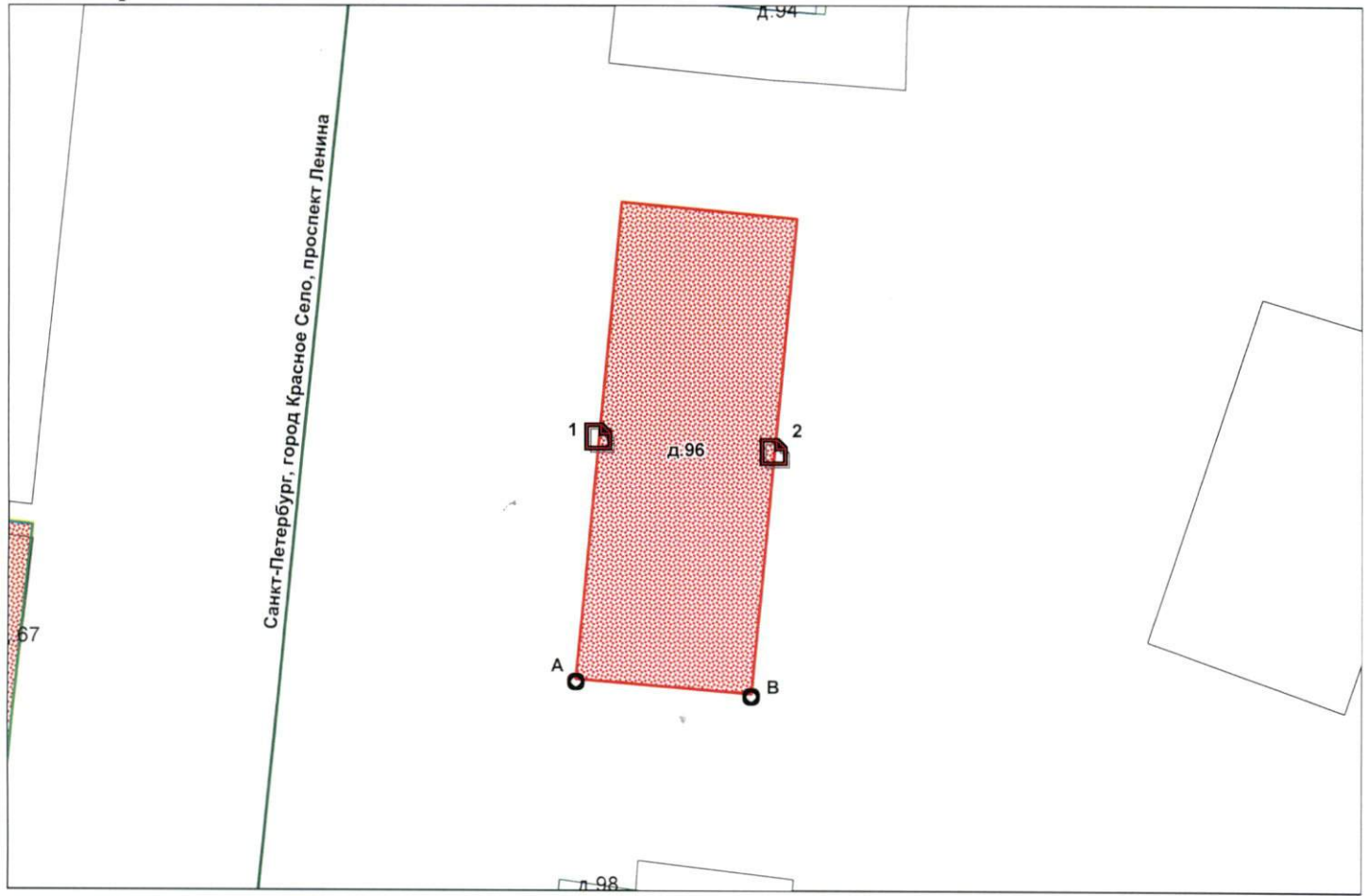
* не заполняется при учете первичного объекта недвижимости

** не заполняется, если объектом аренды является здание, сооружение

*** не заполняется, если объект аренды соответствует объекту учета



2. Схема расположения входов.



— - границы строения

Дополнительные сведения о строении: _____

3. Ведомость координат центров входов.

| № п/п | Характерная точка | № вх. | Координаты центра входа | | Примечание |
|-------|-------------------|-------|-------------------------|----------|------------|
| | | | X, м | Y, м | |
| 1 | А | 1 | 101097.29 | 72000.94 | |
| 2 | В | 2 | 101110.64 | 71999.81 | |
| | | | | | |
| | | | | | |

Исполнитель: Пятакова Ю.В.
 Главный инженер
 филиала ГУП «ГУИОН»
 ПИБ Юго-Западное:
 Дата: 22 января 2018 года

С.В. Жилина
 С.В. Жилина

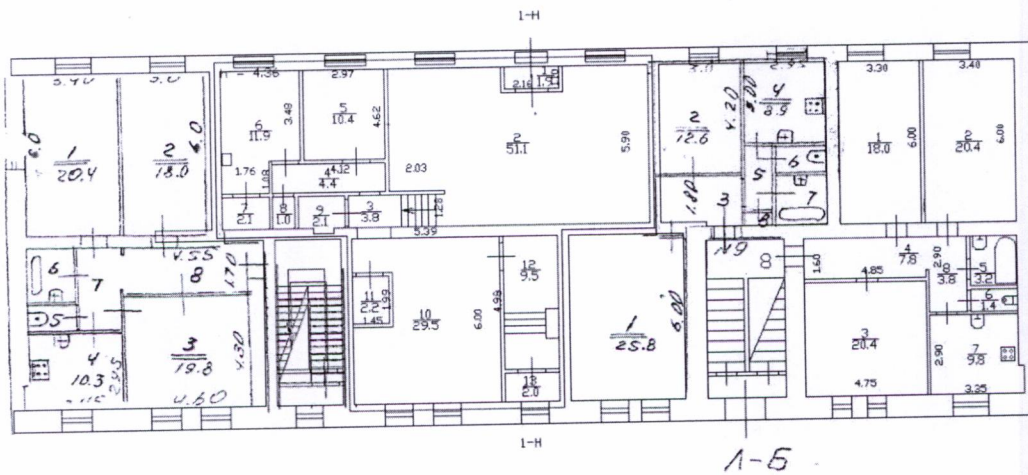
Район:

Красносельский

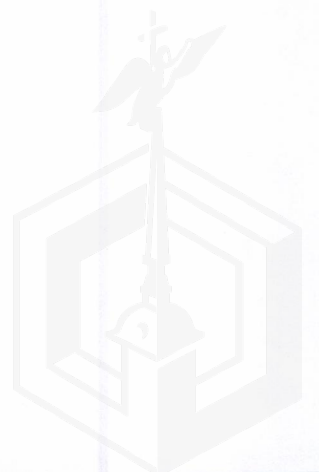


Всего пронумеровано и прошнуровано
_____ листа
_____ 2018 года
Главный инженер филиала ГУП
«ГИОН» Юго-Западное
С.В. Жилина





1-5



А К Т об осуществлении технологического присоединения

№ 217/КСР

от "04" 12 20 16 г.

Акционерное общество «Санкт-Петербургские электрические сети» (АО «СПб ЭС»), именуемое в дальнейшем «Сетевая организация», в лице Акционерного общества «Петродворцовая электросеть» (АО «ПЭС»), действующего на основании Агентского договора от 20.10.2015 № 126/15/С, в лице главного инженера Милютин Сергей Иванович, действующего на основании доверенности от 01.10.2015 № 390/2, с одной стороны, и

Комитет имущественных отношений Санкт-Петербурга, в лице

ЗАМЕСТИТЕЛЯ ПРЕДСЕДАТЕЛЯ

ГЕРМАНА АЛЕКСАНДРА ВИКТОРОВИЧА

действующего на основании Дов. от 16.08.2016 № 89973-42

с другой стороны, в дальнейшем именуемые сторонами, оформили и подписали настоящий акт о нижеследующем.

Характеристики выполненного присоединения:

максимальная мощность кВт/10,0кВА по 3 (третьей) категории надежности;

совокупная величина номинальной мощности присоединенных к электрической сети трансформаторов кВА.

Энергопринимающие устройства заявителя: _____ в совокупности с питающей, распределительной и групповых сетями.

| № объекта | Наименование объекта | Адрес объекта |
|-----------|----------------------|--|
| 1 | Нежилое помещение | Санкт-Петербург, город Красное Село, проспект Ленина, д. 96, литера А, пом.1-Н, кад. 78:40:9015:0:10:1 |

Перечень точек присоединения:

| № объекта | Точка присоединения | Источник питания (наименование питающих линий) | Описание точки присоединения | Уровень напряжения (кВ) | Максимальная мощность (кВА) | Величина номинальной мощности присоединенных трансформаторов (кВА) | Категория надежности электроснабжения | Предельное значение коэффициента реактивной мощности (tg φ) | Устройства защиты, релейной защиты, противоаварийной и режимной автоматики |
|-----------|---|--|---|-------------------------|-----------------------------|--|---------------------------------------|---|--|
| 1 | ГРЩ д.96 по пр.Ленина опосредованно от КР-443-6 | ПС 154, ф. 6,20 | ГРЩ д.96 по пр.Ленина опосредованно от КР-443-6 д.96 по пр.Ленина от ТП-443 | 0,38 | 10,0 кВА | - | 3 | | |

Приборы учета (измерительные комплексы):

| Точка присоединения | Приборы учета | | | Измерительные трансформаторы тока | | | | Измерительные трансформаторы напряжения | | | |
|---|-----------------|-----|----------------|-----------------------------------|-----|---------------------------|----------------|---|-----|---------------------------|----------------|
| | Место установки | Тип | Класс точности | Место установки | Тип | Коэффициент трансформации | Класс точности | Место установки | Тип | Коэффициент трансформации | Класс точности |
| ГРЩ д.96 по пр.Ленина опосредованно от КР-443-6 д.96 по пр.Ленина от ТП-443 | | | | | | | | | | | |

Прочие сведения:

Акт разграничения балансовой принадлежности и эксплуатационной ответственности между АО «ПЭС» и ЗАО "ДСН-Корпорация" №962 от 26.02.2007г. аннулирован.

Справка мощности _____ - аннулируется.

Технические условия ранее присоединенных энергопринимающих устройств к электрическим сетям согласно фактической схеме электроснабжения _____.

Стороны подтверждают, что технологическое присоединение энергопринимающих устройств (энергетических установок) к электрической сети сетевой организации выполнено в соответствии с правилами и нормами.

Заявитель претензий по оказанию услуг к сетевой организации не имеет.

Подписи сторон:

Сетевая организация:
АО «ПЭС»

ЗАЯВИТЕЛЬ:

Комитет имущественных отношений
Санкт-Петербурга

Главный инженер

С.И. Милотин

С.И. Милотин

«07»



2016г.

Дов. от 18.08.2016 № 89973-47
« » Г.





ПРАВИТЕЛЬСТВО САНКТ-ПЕТЕРБУРГА

**КОМИТЕТ ПО ГОСУДАРСТВЕННОМУ
КОНТРОЛЮ, ИСПОЛЬЗОВАНИЮ
И ОХРАНЕ ПАМЯТНИКОВ ИСТОРИИ
И КУЛЬТУРЫ**

пл. Ломоносова, д.1, Санкт-Петербург, 191023
Тел. (812) 315-43-03, (812) 571-64-31, факс (812) 710-42-45
e-mail: kgiop@gov.spb.ru
http://www.gov.spb.ru

ОКПО 00086941 ОКОГУ 2300231 ОГРН 1037843025527
ИНН/КПП 7832000069/784001001

АО "Фонд имущества Санкт-Петербурга"

09 АПР 2018 № 01-25-5271/18-0-1/3

На № 2512/19 от 22.03.2018

Рег. № 01-25-5271/18-0-0 от 23.03.2018

Комитет по государственному контролю, использованию и охране памятников истории и культуры сообщает, что объект по адресу: **198320, Санкт-Петербург, город Красное Село, проспект Ленина, дом 96, литера А** не относится к числу объектов (выявленных объектов) культурного наследия.

Объект расположен в границах зон охраны и (или) защитных зон объектов культурного наследия на территории Санкт-Петербурга: Единая зона регулирования застройки и хозяйственной деятельности (участок ЗРЗ(16)20).

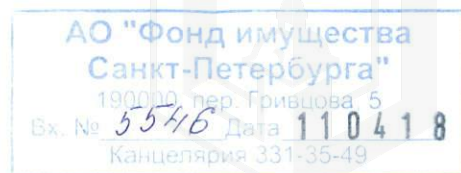
Требования по сохранению исторических зданий* и режим использования земель в границах зон охраны объектов культурного наследия на территории Санкт-Петербурга установлен Законом Санкт-Петербурга от 19.01.2009 N 820-7 (ред. от 07.07.2016) "О границах объединенных зон охраны объектов культурного наследия, расположенных на территории Санкт-Петербурга, режимах использования земель и требованиях к градостроительным регламентам в границах указанных зон".

* Исторические здания – здания (строения, сооружения) различных исторических периодов не состоящие на государственной охране как объекты культурного наследия: в центральных районах – построенные до 1917 г.; в остальных районах – до 1957 г. и деревянные 1-2 этажные здания, построенные до 1917 г. (год постройки включительно).

В соответствии с п.1 статьи 34.1. Федерального закона от 25.06.2002 № 73-ФЗ "Защитными зонами объектов культурного наследия являются территории, которые прилегают к включенным в реестр памятникам и ансамблям (за исключением указанных в пункте 2 настоящей статьи объектов культурного наследия) и в границах которых в целях обеспечения сохранности объектов культурного наследия и композиционно-видовых связей (панорам) запрещаются строительство объектов капитального строительства и их реконструкция, связанная с изменением их параметров (высоты, количества этажей, площади), за исключением строительства и реконструкции линейных объектов".

Начальник отдела информации об объектах культурного наследия и режимах зон охраны

Е.В. Коробкова



Н.К. Данилова (812)315-50-15



Фото 1

Адрес объекта



Фото 2

Общий план фасада здания



Фото 3

Общий план фасада здания со двора



Фото 4

Вход отдельный с улицы



Фото 5



Фото 6

Внутреннее состояние помещения

Адрес: Санкт-Петербург, г. Красное Село, Ленина пр., дом 96, лит. А, пом. 1-Н
Реестровый № 2353





Фото 7



Фото 8

Внутреннее состояние помещения



Фото 9



Фото 10

Внутреннее состояние помещения



Фото 11



Фото 12

Внутреннее состояние помещения

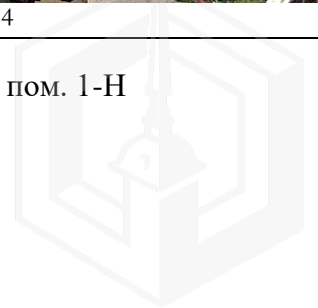


Фото 13



Фото 14

Адрес: Санкт-Петербург, г. Красное Село, Ленина пр., дом 96, лит. А, пом. 1-Н
Реестровый № 2353



Внутреннее состояние помещения



Фото 15



Фото 16

Внутреннее состояние помещения



Фото 17



Фото 18

Внутреннее состояние помещения

Адрес: Санкт-Петербург, г. Красное Село, Ленина пр., дом 96, лит. А, пом. 1-Н
Реестровый № 2353

