

РАСЧЕТ

арендной платы за нежилое помещение
к договору аренды нежилого фонда

№ 190031, г. Санкт-Петербург, Спасский переулок, д. 9/24, литера А, помещение N 6Н
от г. по адресу:

1. СПРАВОЧНЫЕ ДАННЫЕ

- 1.1. Наименование предприятия, арендующего данное помещение
1.2. Существующие ограничения на использование объекта
Офисное: нет Торговое: нет Промышленное: нет
1.3. Арендваемая площадь (м.кв.): 52,40
1.4. Занимаемые этажи: Цокольный этаж с загл. до 0,5 м.
1.5. Состояние помещения: нормальное
1.6. Вход в помещение: общий со двора
1.7. Тип здания: капитальное
1.8. Благоустройства: Водоснабжение: есть; Электроснабжение: есть;
Отопление: есть; Канализация: есть;
1.9. Коэффициент социальной значимости арендатора: 1,00
1.10. Расположение:
Зона: 1
Координата X: 113 854 Координата Y: 93 429

Тех.этаж: нет;

2. РАСЧЕТ АРЕНДНОЙ ПЛАТЫ

2.1. Расчетные коэффициенты

Базовая ставка	5 862,500
Арендный	0,700
Местоположения	1,583
Площади	1,026
Занимаемых этажей	1,000
Состояния помещения	1,000
Входа в помещение	0,950
Типа здания	1,000
Элементов благоустройства	
- водоснабжения	1,000
- канализации	1,000
- отопления	1,000
- электричества	1,000
Ставка арендной платы в РУБ. за м.кв. в год (без льгот):	6 331,881
Ставка арендной платы в РУБ. за м.кв. в год:	6 331,881

Индекс изменения размеров ставки арендной платы 1,431646502
Наилучшее использование: Офис
Арендная плата при наилучшем использовании:
Без льгот:
В год: 475 006,84 руб. в квартал: 118 751,71 руб. в месяц: 39 583,90 руб.
Средняя стоимость 1 кв.м. в год: 9 065,02 руб.

Общая арендуемая площадь по договору: 52,40 (помещений: 1)

Количество объектов в расчете: 1

Арендная плата при наилучшем использовании:

Без льгот:

В год: 475 006,84 руб. в квартал: 118 751,71 руб. в месяц: 39 583,90 руб.

С учетом коэффициента социальной значимости:

В год: 475 006,84 руб. в квартал: 118 751,71 руб. в месяц: 39 583,90 руб.

Средняя стоимость 1 кв.м. в год: 9 065,02 руб.

Дата расчета: 22.09.2017 Исполнитель: Чуф

Карлов А.В.

ФГИС ЕГРН

полное наименование органа регистрации прав

Раздел 1

Выписка из Единого государственного реестра недвижимости об объекте недвижимости

Сведения о характеристиках объекта недвижимости

На основании запроса от 20.09.2017 г., поступившего на рассмотрение 20.09.2017 г., сообщаем, что согласно записям Единого государственного реестра недвижимости:

Помещение			
(вид объекта недвижимости)			
Лист № _____	Раздела 1	Всего листов раздела 1 : _____	Всего разделов: _____
20.09.2017 № 99/2017/28720549		Всего листов выписки: _____	
Кадастровый номер:		78:32:0001146:2578	

Номер кадастрового квартала:	78:32:0001146
Дата присвоения кадастрового номера:	2012-09-14
Ранее присвоенный государственный учетный номер:	Кадастровый номер: 78:32:1146:5:39:2
Адрес:	г.Санкт-Петербург, Спасский переулок, дом 9/24, литера А, помещение 6-Н
Площадь:	52,4
Назначение:	Нежилое помещение
Наименование:	данные отсутствуют
Номер, тип этажа, на котором расположено помещение, машино-место:	Цокольный этаж № цокольный
Вид жилого помещения:	данные отсутствуют
Кадастровая стоимость, руб.:	5275773.71

Государственный регистратор		ФГИС ЕГРН
полное наименование должности	подпись	инициалы, фамилия

М.П.



Помещение			
(вид объекта недвижимости)			
Лист № ____ Раздела 1	Всего листов раздела 1 : ____	Всего разделов: ____	Всего листов выписки: ____
20.09.2017 № 99/2017/28720549			
Кадастровый номер:		78:32:0001146:2578	

Кадастровые номера иных объектов недвижимости, в пределах которых расположен объект недвижимости:	78:32:0001146:2223
Кадастровые номера объектов недвижимости, из которых образован объект недвижимости:	данные отсутствуют
Кадастровые номера образованных объектов недвижимости:	данные отсутствуют
Сведения о включении объекта недвижимости в состав предприятия как имущественного комплекса:	
Сведения о включении объекта недвижимости в состав единого недвижимого комплекса:	
Виды разрешенного использования:	данные отсутствуют

Сведения о включении объекта недвижимости в реестр объектов культурного наследия:	данные отсутствуют
Сведения о кадастровом инженере:	
данные отсутствуют	

Сведения об отнесении жилого помещения к определенному виду жилых помещений специализированного жилищного фонда, к жилым помещениям наемного дома социального использования или наемного дома коммерческого использования:	данные отсутствуют
--	--------------------

Государственный регистратор		ФГИС ЕГРН
полное наименование должности	подпись	инициалы, фамилия

М.П.



Помещение			
<small>(вид объекта недвижимости)</small>			
Лист № ____ Раздела 1	Всего листов раздела 1 : ____	Всего разделов: ____	Всего листов выписки: ____
20.09.2017 № 99/2017/28720549			
Кадастровый номер:		78:32:0001146:2578	

Статус записи об объекте недвижимости:	Сведения об объекте недвижимости имеют статус "актуальные, ранее учтенные"
Особые отметки:	данные отсутствуют
Получатель выписки:	АКЦИОНЕРНОЕ ОБЩЕСТВО "ФОНД ИМУЩЕСТВА САНКТ-ПЕТЕРБУРГА" ИНН 7838332649

Государственный регистратор		ФГИС ЕГРН
полное наименование должности	подпись	инициалы, фамилия

М.П.



Выписка из Единого государственного реестра недвижимости об объекте недвижимости
Сведения о зарегистрированных правах

Помещение	
(вид объекта недвижимости)	
Лист № ____ Раздела <u>2</u>	Всего листов раздела <u>2</u> : ____
20.09.2017 № 99/2017/28720549	
Кадастровый номер:	78:32:0001146:2578
1. Правообладатель (правообладатели):	1.1. Санкт-Петербург
2. Вид, номер и дата государственной регистрации права:	2.1. Собственность, № 1477155.2 от 16.03.2001
3. Ограничение прав и обременение объекта недвижимости:	не зарегистрировано
5. Заявленные в судебном порядке права требования:	данные отсутствуют
6. Сведения о возражении в отношении зарегистрированного права:	данные отсутствуют
7. Сведения о наличии решения об изъятии объекта недвижимости для государственных и муниципальных нужд:	данные отсутствуют
8. Сведения о невозможности государственной регистрации без личного участия правообладателя или его законного представителя:	
9. Правовпритязания и сведения о наличии поступивших, но не рассмотренных заявлений о проведении государственной регистрации права (перехода, прекращения права), ограничения права или обременения объекта недвижимости, сделки в отношении объекта недвижимости:	данные отсутствуют
10. Сведения об осуществлении государственной регистрации сделки, права, ограничения права без необходимого в силу закона согласия третьего лица, органа:	данные отсутствуют

Государственный регистратор		ФГИС ЕГРН
полное наименование должности	подпись	инициалы, фамилия

М.П.





МИНИСТЕРСТВО ЭКОНОМИЧЕСКОГО
РАЗВИТИЯ РОССИЙСКОЙ
ФЕДЕРАЦИИ ФЕДЕРАЛЬНАЯ СЛУЖБА
ГОСУДАРСТВЕННОЙ РЕГИСТРАЦИИ,
КАДАСТРА И КАРТОГРАФИИ

Управление Федеральной службы государственной
регистрации, кадастра и картографии по Санкт-
Петербургу
(УПРАВЛЕНИЕ РОСРЕЕСТРА ПО САНКТ-ПЕТЕРБУРГУ)
Россия, 191124, г. Санкт-Петербург, ул. Красного Текстильщика,
10-12
тел. (812) 245-26-00, факс (812) 245-26-02
Почтовый адрес: ВОХ 1170, Санкт-Петербург, 190000
e-mail: 78_upr@rosreestr.ru, http://www.rosreestr.ru

КИО Санкт-Петербурга

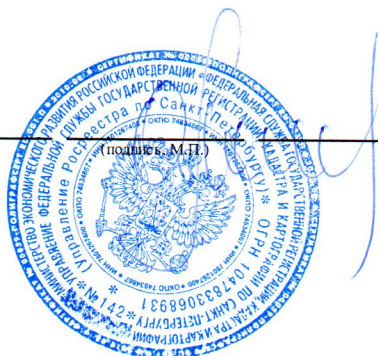
индекс:
адрес:

Дата 11.09.2017 № 78/066/020/2017-138

УВЕДОМЛЕНИЕ О ВНЕСЕНИИ ИЗМЕНЕНИЙ В ЕГРН

В соответствии с Федеральным законом от 13 июля 2015 г. № 218-ФЗ "О государственной регистрации недвижимости" уведомляем Вас о том, что 11 сентября 2017 г. были внесены изменения в Единый государственный реестр прав на объект(ты) недвижимости: Кадастровый № : 78:32:0001146:2578, Нежилое помещение, назначение: нежилое, общая площадь 52, 4 кв. м, этаж цокольный, адрес: г. Санкт-Петербург, Спасский переулок д.9/24 пом.6Н лит.А. на основании заявления.

Государственный регистратор



Лобыничева О.В.
(фамилия, инициалы)

Исполнитель:
телефон, фамилия и инициалы специалиста



**филиал федерального государственного бюджетного учреждения «Федеральная кадастровая палата
Федеральной службы государственной регистрации, кадастра и картографии» по Санкт-Петербургу**

(полное наименование органа кадастрового учета)

КП.1

**КАДАСТРОВЫЙ ПАСПОРТ
помещения**

(выписка из государственного кадастра недвижимости)

Лист №	1	Всего листов:	2
--------	---	---------------	---

"09" февраля 2016 г. № 78/201/16-38372	
Кадастровый номер:	78:32:0001146:2578
Номер кадастрового квартала:	78:32:0001146
Предыдущие номера:	78:32:1146:5:39:2
Дата внесения номера в государственный кадастр недвижимости:	14.09.2012

Описание помещения:

1	Кадастровый номер здания (сооружения), в котором расположено помещение:	78:32:0001146:2223
2	Этаж (этажи), на котором (которых) расположено помещение:	Этаж № 1
3	Площадь помещения:	52.4
4	Адрес (описание местоположения):	Санкт-Петербург, пер Спасский, д 9/24, литера А, пом 6-Н
5	Назначение:	Нежилое (жилое, нежилое)
6	Вид жилого помещения:	— (комната, квартира)
7	Кадастровый номер квартиры, в которой расположена комната:	—
8	Кадастровая стоимость (руб.):	5275773.71
9	Сведения о правах: Собственность, № 1477155.2 от 16.03.2001, Санкт-Петербург	
10	Особые отметки: —	
11	Сведения о включении в реестр объектов культурного наследия: —	
12	Сведения о кадастровых инженерах: —	
13	Дополнительные сведения:	
	13.1	Кадастровые номера объектов недвижимости, образованных с объектом недвижимости —
	13.2	Кадастровые номера объектов недвижимости, образованных из объекта недвижимости —
13.3	Кадастровые номера объектов, подлежащих снятию с кадастрового учета —	
14	Характер сведений государственного кадастра недвижимости (статус записи о помещении): Сведения об объекте недвижимости имеют статус ранее установленных	

Ведущий инженер (полное наименование должности)	О. Б. Еременко (инициалы, фамилия)
--	---------------------------------------

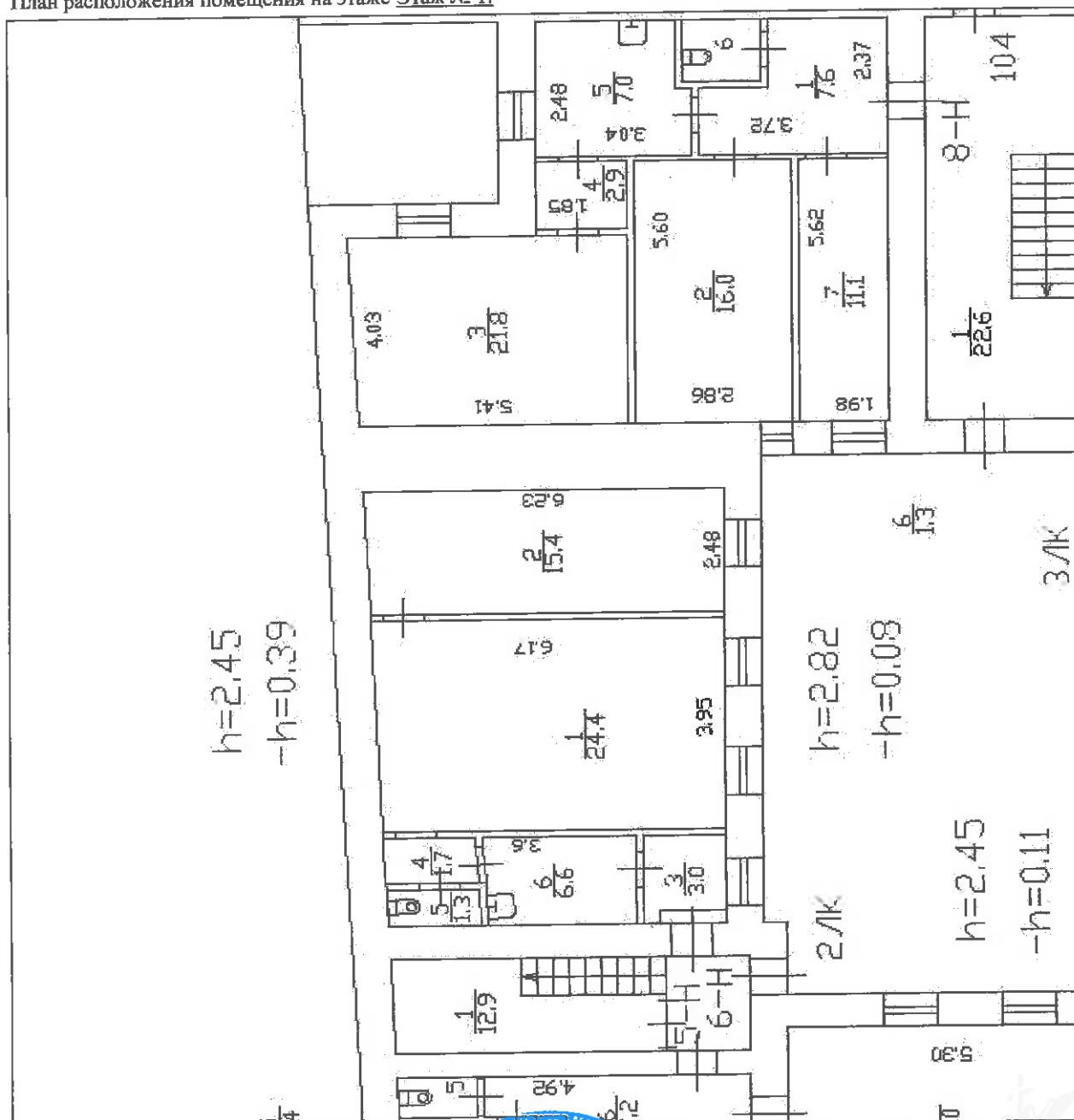


КАДАСТРОВЫЙ ПАСПОРТ
 помещения
 (выписка из государственного кадастра недвижимости)

Лист №	2	Всего листов:	2
--------	---	---------------	---

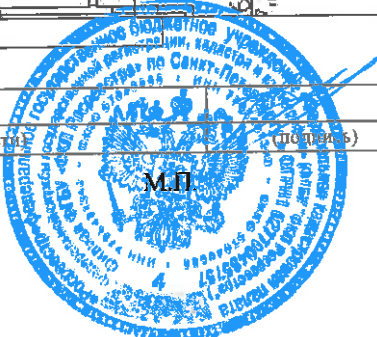
"09" февраля 2016 г. № 78/201/16-38372	
Кадастровый номер:	78:32:0001146:2578

План расположения помещения на этаже Этаж № 1:



Масштаб 1: 112

Ведущий инженер (полное наименование должности)	О. Б. Еременко (инициалы, фамилия)
--	---------------------------------------



СПРАВКА ДЛЯ РАСЧЕТА АРЕНДНОЙ ПЛАТЫ

1. Сведения об объекте.

Адрес объекта:

Район Улица
 Номер дома Корпус

Литера

Описательный адрес (угловых и сквозных строений):

Тип здания:

Капитальное
 Капитальное деревянное

Тип объекта аренды:

здание часть здания
 сооружение часть сооружения
 помещение(я) часть(и) помещения(й)

Номер объекта учета *:

Номер помещения(й) (части(ей)), сдаваемого(ых) в аренду **:

Занимаемые этажи:

1-й этаж
 2-й этаж (с лифтом)
 2-й этаж (без лифта)
 Выше 2-го (с лифтом)
 Выше 2-го (без лифта)
 Подвал (с заглублением до 1.5 м включительно)
 Подвал (с заглублением более 1.5 м)
 Цоколь (с заглублением до 0.5 м включительно)
 Цоколь (с заглублением более 0.5 м)

Элементы благоустройства здания:

Электроснабжение
 Водоснабжение
 Отопление
 Канализация

Элементы благоустройства объекта учета *:

Электроснабжение
 Водоснабжение
 Отопление
 Канализация

Элементы благоустройства объекта аренды **::

Электроснабжение Водоснабжение
 Отопление Канализация

Технический этаж

Входы в помещение:

Входы в помещение:	Количество:	Номера по ситуационному плану:
С улицы отдельных:		
С улицы общих:		
Со двора отдельных:		
Со двора общих:	1	1
Через проходную:		

Общая площадь здания (кв. м):

(заполняется при учете ПОН)

Общая площадь объекта учета (кв. м):

Общая площадь помещения(й) (части(ей)),
сдаваемого в аренду на занимаемом этаже
(кв.м):

Коэффициент потребительских качеств ***:

Общая площадь помещения(й) (части(ей)),
сдаваемого(ых) в аренду на занимаемом этаже,
с учетом коэффициента потребительских
качеств *** (кв. м):

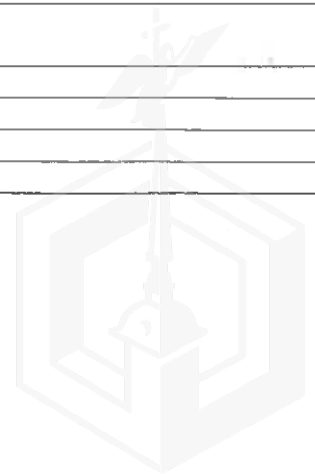
Общая площадь объекта аренды (кв.м):

Примечания (сведения о перепланировке и
т.д.)

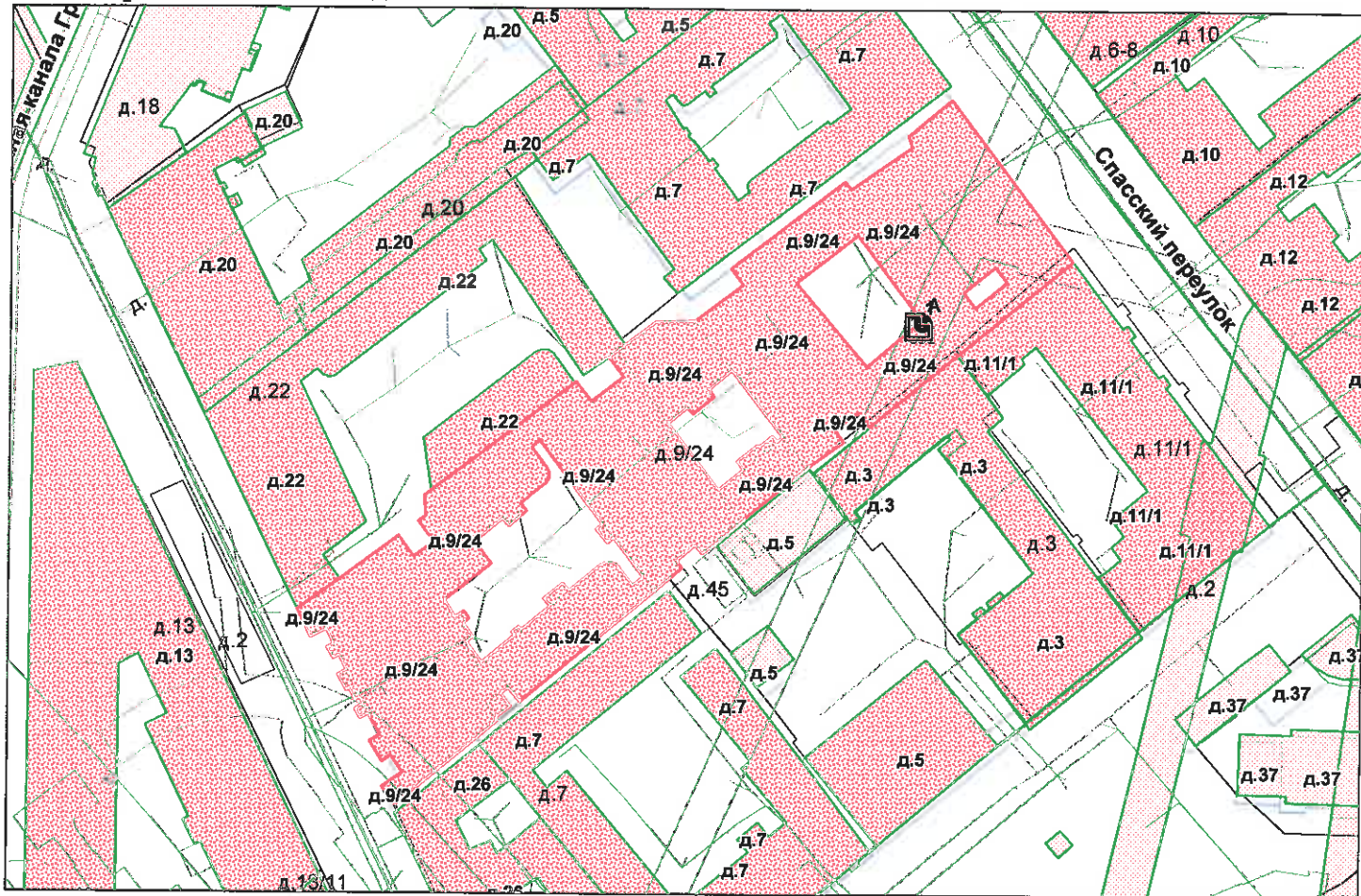
* не заполняется при учете первичного объекта недвижимости

** не заполняется, если объектом аренды является здание, сооружение

*** не заполняется, если объект аренды соответствует объекту учета



2. Схема расположения входов.



— - границы строения

Дополнительные сведения о строении: _____

3. Ведомость координат центров входов.

№ п/п	Характерная точка	№ вх.	Координаты центра входа		Примечание
			X, м	Y, м	
1	А	1	113854.42	93429.64	

Исполнитель: Николаенко В.Н.

Начальник филиала ГУП «ГУИОН»

ПИБ Центрального района:

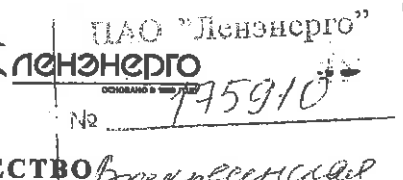
Дата: 22 июня 2016 года

Л.Г. Панина

Район:

Адмиралтейский





**ПУБЛИЧНОЕ АКЦИОНЕРНОЕ ОБЩЕСТВО
ЭНЕРГЕТИКИ И ЭЛЕКТРИФИКАЦИИ «ЛЕНЭНЕРГО»**

площадь Конституции, д. 1, Санкт-Петербург, 196247

тел.: 8 (800) 700-14-71, факс: 8 (812) 494-32-54, e-mail: office@lenenergo.ru, горячая линия: 8 (812) 494-31-71

**А К Т
об осуществлении технологического присоединения**

№ 16-56-76

от "25" 04 2016 г.

Публичное акционерное общество энергетики и электрификации «Ленэнерго»,
(полное наименование сетевой организации)

именуемое в дальнейшем сетевой организацией, в лице

исполняющего обязанности заместителя директора по реализации и развитию услуг филиала Публичного акционерного общества энергетики и электрификации «Ленэнерго» «Кабельная сеть»

Калинина Вячеслава Андреевича,

(должность, Ф.И.О. лица – представителя сетевой организации)

действующего на основании

доверенности № 109-16 от 09.03.2016г.,
(устава, доверенности, иных документов)

с одной стороны, и

Комитет имущественных отношений Санкт-Петербурга,

(полное наименование заявителя – юридического лица, Ф.И.О. заявителя – физического лица)

именуемый в дальнейшем заявителем с другой стороны, вместе именуемые сторонами, оформили и подписали настоящий акт о нижеследующем.

Характеристики выполненного присоединения:

максимальная мощность: **3 (три) кВт**, с учетом опосредованно присоединенных энергопринимающих устройств субабонентов.

Энергопринимающие устройства заявителя: **ВРУ объекта в совокупности с питающей, распределительной и групповой сетями.**

№ объекта	Наименование объекта	Адрес объекта
1	Нежилое помещение	Санкт-Петербург, Спасский пер., д. 9/24, лит. А, пом. 6Н



Перечень точек присоединения:

№ объекта	Точка присоединения	Источник питания (наименование питающих линий)	Описание точки присоединения	Уровень напряжения (кВ)	Максимальная мощность (кВт)	Категория надежности электроснабжения	Предельное значение коэффициента реактивной мощности (кВ·Ф)	Устройства защиты, релейной защиты, противоаварийной и режимной автоматики
1	РУ-0,38 кВ к/р 222 (через распределительную сеть дома)	ПС-36 (РТП 5060, ТП 5206, ф.36-01/101, ф.36-18/118)	Контактные соединения коммутационных аппаратов РУ-0,38 кВ кабельного разделителя № 222 и кабельных наконечников кабельных линий 0,38 кВ, отходящих в сторону ГРЩ дома № 9/24, лит. А по Спасскому пер. (через распределительную сеть дома)	0,38/ 0,22	3	3	0,35	-

Приборы учета (измерительные комплексы):

№ объекта	Точка присоединения	Приборы учета			Измерительные трансформаторы тока				Измерительные трансформаторы напряжения			
		Место установки	Тип	Класс точности	Место установки	Тип	Коэффициент трансформации	Класс точности	Место установки	Тип	Коэффициент трансформации	Класс точности
1	Учет электроэнергии организован в соответствии с требованиями раздела X Основных положений функционирования розничных рынков, утвержденных Постановлением Правительства РФ № 442 от 04.05.2012 г.											

Прочие сведения:

Технические условия ранее присоединенных энергопринимающих устройств:
№ 16-5676-КС-СТП от 11.03.2016.

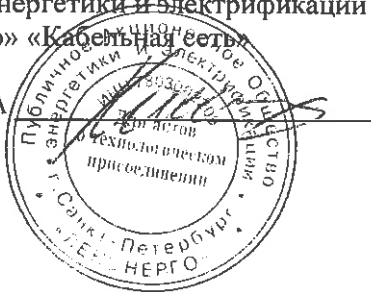
Стороны подтверждают, что технологическое присоединение энергопринимающих устройств (энергетических установок) к электрической сети сетевой организации выполнено в соответствии с правилами и нормами. Заявитель претензий по оказанию услуг к сетевой организации не имеет.

Подписи сторон:

Сетевая организация:
ПАО «Ленэнерго»

Исполняющий обязанности заместителя
директора по реализации и развитию услуг
филиала Публичного акционерного
общества энергетики и электрификации
«Ленэнерго» «Кабельная сеть»

Калинин В.А.

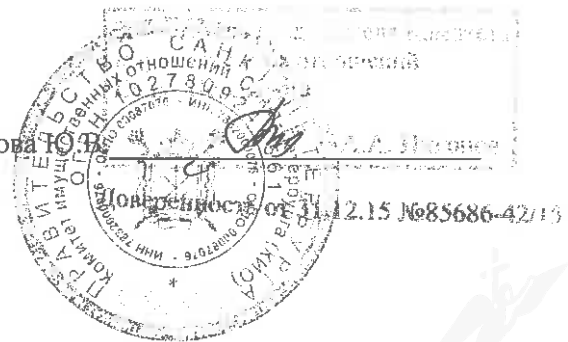


Заявитель:

Комитет имущественных отношений Санкт-Петербурга

Председатель

Лудинова Ю.Н.





**ПУБЛИЧНОЕ АКЦИОНЕРНОЕ ОБЩЕСТВО
ЭНЕРГЕТИКИ И ЭЛЕКТРИФИКАЦИИ «ЛЕНЭНЕРГО»**

площадь Конституции, д. 1, Санкт-Петербург, 196247

тел.: 8 (800) 700-14-71, факс: 8 (812) 494-32-54, e-mail: office@lenenergo.ru, горячая линия: 8 (812) 494-31-71

ТЕХНИЧЕСКИЕ УСЛОВИЯ

**ранее присоединенных энергопринимающих устройств к электрическим
сетям согласно фактической схеме электроснабжения**

заявка № 16-5676-КС-СТП

от 11.03.2016г.

Заявитель: Комитет имущественных отношений Санкт-Петербурга.

1. Наименование энергопринимающих устройств заявителя: ВРУ объекта в совокупности с питающей, распределительной и групповой сетями.
2. Наименование и местонахождение объекта энергопринимающих устройств заявителя: нежилое помещение, г. Санкт-Петербург, Спасский пер., д. 9/24, лит. А, пом. 6Н.
3. Максимальная мощность, присоединенных энергопринимающих устройств заявителя составляет: 3 кВт.
4. Категория надежности: третья.

Электроприемники третьей категории: 3 кВт.

5. Класс напряжения электрических сетей, к которым осуществлено технологическое присоединение: 0,38 кВ
6. Точка присоединения и максимальная мощность энергопринимающих устройств по каждой точке присоединения к электрической сети: контактные соединения коммутационных аппаратов в РУ-0,38 кВ кабельного разделителя № 222 и кабельных наконечников кабельных линий 0,38 кВ отходящих в сторону ГРЩ дома № 9/24, лит. А по Спасскому пер. (через распределительную сеть дома).
7. Источник питания: ПС-36, ф. 36-01/101, ф. 36-18/118 (РТП 5060, ТП 5206).
8. Требования к устройствам релейной защиты, регулированию реактивной мощности, противоаварийной и режимной автоматике, телемеханике, связи, изоляции и защите от перенапряжения, устройствам, обеспечивающим контроль величины максимальной мощности: **в соответствии с ПУЭ и другими нормативными документами.**

9. Требования к измерительному комплексу электрической энергии:

9.1. Требования к счетчикам электроэнергии:

Счетчики электроэнергии должны соответствовать требованиям законодательства Российской Федерации об обеспечении единства измерений, соответствовать требованиям ГОСТ 52322-2005, ГОСТ 52323-2005 «Статические счетчики ватт-часов активной энергии переменного тока» и иметь:

- Класс точности 1,0 и выше.
(Постановление Правительства Российской Федерации № 442 от 4.05.2012 г.);
- Пломбы государственной поверки на вновь устанавливаемых трехфазных счетчиках с давностью не более 12 месяцев для однофазных не более 24 месяцев (ПУЭ 6 издание Глава 1.5.);
- Свидетельство об утверждении типа средств измерений, паспорт на прибор учета, действующее свидетельство о поверке.

9.2. Требования к измерительным трансформаторам тока

Трансформаторы тока при новом строительстве и реконструкции энергообъектов устанавливаются в каждую фазу. Трансформаторы должны соответствовать ГОСТ 7746-2001 и иметь:

- Свидетельство об утверждении типа средств измерений, действующие свидетельства о поверке.
 - Класс точности измерительных обмоток 0,5S и выше.
- Защиту от несанкционированного доступа выводов измерительных обмоток.

9.3. Требования к месту установки:

Приборы учета подлежат установке на границах балансовой принадлежности объектов электроэнергетики (энергопринимающих устройств) смежных субъектов розничного рынка (Постановление Правительства Российской Федерации № 442 от 4.05.2012 г.).

При невозможности установки на границах балансовой принадлежности приборы учета электроэнергии должны обеспечивать передачу информации в центр сбора и обработки данных ПАО «Ленэнерго» (ПК «Пирамида 2000»).

9.4. Требования к монтажу:

В соответствии с ПУЭ 6 и 7 издания, в том числе Глава 1.5., Глава 1.7., Раздел 3, Глава 7.1. Все вводные автоматы, рубильники, предохранители, клеммные и переходные колодки находящиеся до счетчиков, должны иметь техническую возможность для опломбирования. Все шины и механические соединения, находящиеся до измерительных трансформаторов тока, должны быть закрыты изоляционными панелями с возможностью их опломбирования.

9.5. Требования к сдаче приборов учета в эксплуатацию:

Разработать и согласовать проектную документацию на организацию учета электроэнергии в части метрологических характеристик прибора учета, в том числе его класса точности, типа, срока очередной поверки, места установки существующих приборов учета, предлагаемые места установки прибора учета, схемы подключения прибора учета и иных компонентов измерительных комплексов и систем учета электрической энергии при мощности объекта свыше 40 кВт или однолинейную схему электроснабжения – при мощности объекта до 40 кВт со Службой реализации услуг и учета электроэнергии филиала ПАО «Ленэнерго» «Кабельная сеть».

После выполнения работ направить в филиал ПАО «Ленэнерго» «Кабельная сеть» заявку на оформление Актов допуска прибора учета в эксплуатацию (Постановление Правительства Российской Федерации № 442 от 4.05.2012 г.).

При наличии в электроустановке нескольких узлов учета, данные которых подлежат передаче в ЦСОД ПАО «Ленэнерго», оборудование по учету электроэнергии, передаче данных и организация канала должны быть определены проектом.

Технологическое присоединение энергопринимающих устройств (энергетических установок) к электрической сети Сетевой организации должно быть выполнено в соответствии с действующими правилами и нормами.

Настоящие технические условия составлены в двух экземплярах и приобретают законную силу с момента их подписания и регистрации в ПАО «Ленэнерго».

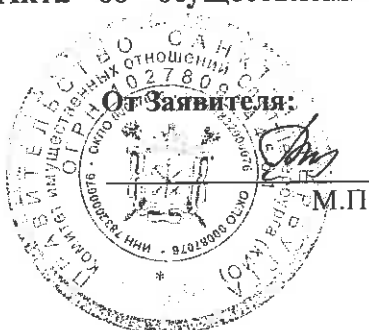
После оформления Акта допуска прибора учета в эксплуатацию обратиться в ПАО «Ленэнерго» для получения Акта об осуществлении технологического присоединения.

От ПАО «Ленэнерго»:



Елесина Т.Д.
493-94-47

От Заявителя:



М.П.



ПРАВИТЕЛЬСТВО САНКТ-ПЕТЕРБУРГА

**КОМИТЕТ ПО ГОСУДАРСТВЕННОМУ КОНТРОЛЮ, ИСПОЛЬЗОВАНИЮ И ОХРАНЕ
ПАМЯТНИКОВ ИСТОРИИ И КУЛЬТУРЫ**

пл. Ломоносова, д.1, Санкт-Петербург, 191023. Тел. (812) 315-43-03, (812) 571-64-31, факс (812) 710-42-45
e-mail: kgiop@gov.spb.ru http://www.gov.spb.ru
ОКПО 00086941 ОКОГУ 23310 ОГРН 1037843025527 ИНН/КПП 7832000069/784001001

16.02.2017 № 04-22-600/9 -С
На № 896/19 от 15.02.2017

АО "Фонд имущества Санкт-Петербурга"

СПРАВКА

Комитет по государственному контролю, использованию и охране памятников истории и культуры сообщает, что объект по адресу: **г.Санкт-Петербург, Спасский переулок, дом 9/24, литера А** не относится к числу объектов (выявленных объектов) культурного наследия.

Объект расположен в границах зон охраны и (или) защитных зон объектов культурного наследия на территории Санкт-Петербурга: Единая охранный зона (участок ООЗ(32)).

Требования по сохранению исторических зданий* и режим использования земель в границах зон охраны объектов культурного наследия на территории Санкт-Петербурга установлен Законом Санкт-Петербурга от 19.01.2008 г. № 820-7 "О границах зон охраны объектов культурного наследия на территории Санкт-Петербурга и режимах использования земель в границах указанных зон и о внесении изменений в закон Санкт-Петербурга "О Генеральном плане Санкт-Петербурга и границах зон охраны объектов культурного наследия на территории Санкт-Петербурга"

В соответствии с п.1 статьи 34.1. Федерального закона от 25.06.2002 № 73-ФЗ "Защитными зонами объектов культурного наследия являются территории, которые прилегают к включенным в реестр памятникам и ансамблям (за исключением указанных в пункте 2 настоящей статьи объектов культурного наследия) и в границах которых в целях обеспечения сохранности объектов культурного наследия и композиционно-видовых связей (панорам) запрещаются строительство объектов капитального строительства и их реконструкция, связанная с изменением их параметров (высоты, количества этажей, площади), за исключением строительства и реконструкции линейных объектов"

* Исторические здания – здания (строения, сооружения) различных исторических периодов не состоящие на государственной охране как объекты культурного наследия: в центральных районах – построенные до 1917 г.; в остальных районах – до 1957 г. и деревянные 1-2 этажные здания построенные до 1917 г. (год постройки включительно).

Начальник отдела информации об объектах культурного наследия и режимах зон охраны

Исполнитель



Е.В. Коробкова

С.Е. Иванов

Реестровый номер
2881
АО «Фонд имущества Санкт-Петербурга»

АО "Фонд имущества Санкт-Петербурга"
ул. пер. Гривцова 5
Выдано 18.08.17 Дата 22.02.17
Календария 331-35-49

СПРАВКА¹

(Выписка из инвентарного дела о формировании объекта недвижимости)

В отношении объекта по адресу: **Санкт-Петербург, Спасский переулок, дом 9/24, литера А, помещение 6-Н** филиал ГУП «ГУИОН» Проектно-инвентаризационное бюро Центрального района, сообщает следующее:

По данным технического учета 1987 года Объект был учтен со следующими характеристиками:
адрес: Санкт-Петербург, переулок Гривцова, дом 24, литера А,
кадастровый (условный) номер: -
номер Объекта: 13-Н;
площадь Объекта: 52,4 кв.м
назначение Объекта: нежилое
использование Объекта: производственные мастерские
Оборудование в Объекте, предназначенное для обслуживания дома (с указанием частей Объекта) отсутствует.
Сведения (при наличии) о зоне обслуживания оборудования, предназначенного для обслуживания дома (при его наличии в составе Объекта): отсутствуют.

По данным технического учета 1989 года Объект был учтен со следующими характеристиками:
адрес: Санкт-Петербург, переулок Гривцова, дом 24, литера А,
кадастровый (условный) номер: -
номер Объекта: 6-Н;*
площадь Объекта: 52,4 кв.м
назначение Объекта: нежилое
использование Объекта: учрежденческое
Оборудование в Объекте, предназначенное для обслуживания дома (с указанием частей Объекта) отсутствует.
Сведения (при наличии) о зоне обслуживания оборудования, предназначенного для обслуживания дома (при его наличии в составе Объекта): отсутствуют.

**Ранее учтенному помещению 13-Н присвоен номер 6-Н*

На дату приватизации первой квартиры: сведения отсутствуют.

По данным технического учета 1998, 1999 годы Объект был учтен со следующими характеристиками:
адрес: Санкт-Петербург, Спасский переулок, дом 9/24, литера А,*
кадастровый (условный) номер: 78:32:1146:0:36:2
номер Объекта: 6-Н;**
площадь Объекта: 52,4 кв.м
назначение Объекта: нежилое
использование Объекта: производственное
Оборудование в Объекте, предназначенное для обслуживания дома (с указанием частей Объекта) отсутствует.
Сведения (при наличии) о зоне обслуживания оборудования, предназначенного для обслуживания дома (при его наличии в составе Объекта): отсутствуют.

**Документы, на основании которых изменен адрес объекта, в архиве филиала отсутствуют.*

***В результате уточнения заглубления помещения этаж расположения изменен на цокольный*

¹ Технические характеристики объекта в настоящий момент могут не соответствовать техническим характеристикам объекта, указанным в настоящей справке на дату последней инвентаризации, сведения о которых имеются в ГУП "ГУИОН".

Изготовление технической документации, содержащей актуальные сведения об объекте, возможно по результатам проведения технической инвентаризации и кадастровых работ.

С 1 января 2013 года законодательно определенным источником информации об объекте недвижимости является Государственный кадастр недвижимости (с 01.01.2017 - Единый государственный реестр недвижимости).

По данным технического учета 199, 2006 год Объект был учтен со следующими характеристиками:

адрес: Санкт-Петербург, Спасский переулок, дом 9/24, литера А,

кадастровый (условный) номер: -

номер Объекта: 6-Н;

площадь Объекта: 52,4 кв.м

назначение Объекта: нежилое

использование Объекта: пошивочный цех

Оборудование в Объекте, предназначенное для обслуживания дома (с указанием частей Объекта) отсутствует.

Сведения (при наличии) о зоне обслуживания оборудования, предназначенного для обслуживания дома (при его наличии в составе Объекта): отсутствуют.

Начальник филиала
ГУП "ГУИОН" - ПИБ Центрального района

Гл. инженер
ПИБ Цен






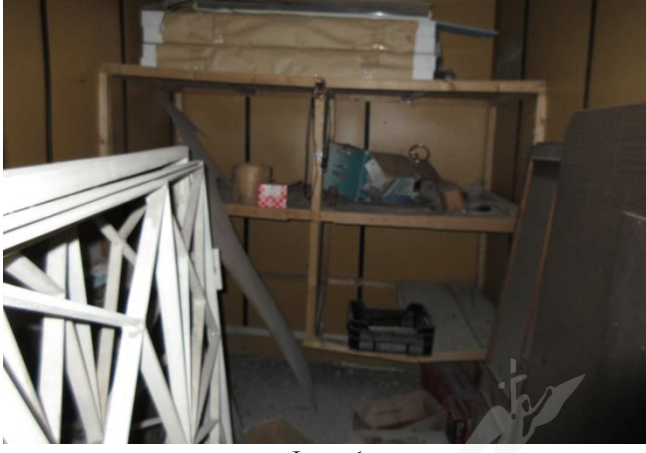


Г.В.Антоненко



Фотоотчёт (приложение № 1 к Акту проверки фактического использования
объекта недвижимости от 2017-10-06)

Осмотр 2017-10-06 Адрес: Санкт-Петербург, Спасский пер., д. № 9/24, лит. А, пом. 6-Н

	
<p>Фото 1</p>	<p>Фото 2</p>
<p>Адрес объекта</p>	<p>Общий план фасада</p>
	
<p>Фото 3</p>	<p>Фото 4</p>
<p>Вход общий со двора</p>	<p>Вид окон со двора</p>
	
<p>Фото 5</p>	<p>Фото 6</p>
<p>Внутреннее состояние помещения</p>	<p>Внутреннее состояние помещения</p>

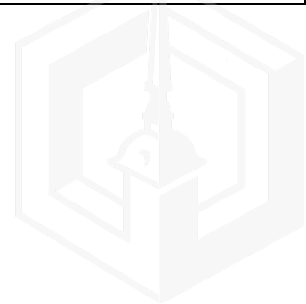




Фото 7



Фото 8

Внутреннее состояние помещения



Фото 9

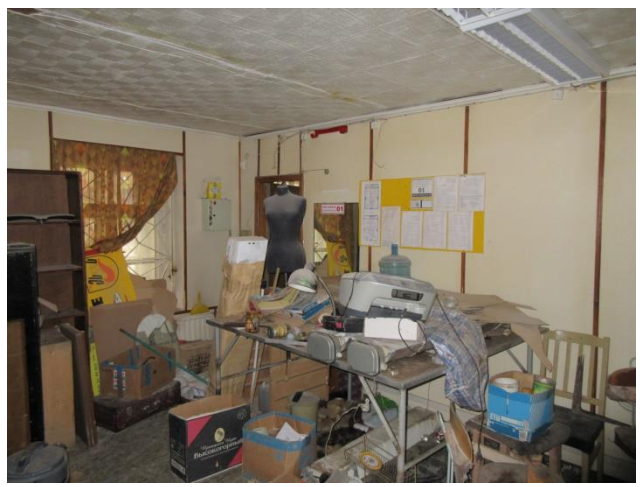


Фото 10

Внутреннее состояние помещения

Внутреннее состояние помещения



Фото 11



Фото 12

Внутреннее состояние помещения

Внутреннее состояние помещения

