

арендной платы за нежилое помещение
к договору аренды нежилого фонда

№ от г. по адресу:

191011, г. Санкт-Петербург, площадь Островского, д. 9, литера А, помещение N 4Н

1. СПРАВОЧНЫЕ ДАННЫЕ

1.1. Наименование предприятия, арендующего данное помещение

1.2. Существующие ограничения на использование объекта

Офисное: нет Торговое: нет Промышленное: нет

1.3. Арендваемая площадь (м.кв.): 96.30

1.4. Занимаемые этажи: Цокольный этаж с загл. более 0,5 м.

Тех.этаж: нет;

1.5. Состояние помещения: отличное

1.6. Вход в помещение: отдельный со двора

1.7. Тип здания: капитальное

1.8. Благоустройства: Водоснабжение: нет; Электроснабжение: есть;
Отопление: есть; Канализация: нет;

1.9. Коэффициент социальной значимости арендатора: 1.00

1.10. Расположение:

Зона: 1

Координата X: 114 762

Координата Y: 93 782

2. РАСЧЕТ АРЕНДНОЙ ПЛАТЫ

2.1. Расчетные коэффициенты

Базовая ставка	5 862.500
Арендный	0.700
Местоположения	1.336
Площади	1.002
Занимаемых этажей	0.960
Состояния помещения	1.180
Входа в помещение	0.970
Типа здания	1.000
Элементов благоустройства	
- водоснабжения	0.800
- канализации	0.800
- отопления	1.000
- электричества	1.000
Ставка арендной платы в РУБ. за м.кв. в год (без льгот):	3 863.314
Ставка арендной платы в РУБ. за м.кв. в год:	3 863.314

Индекс изменения размеров ставки арендной платы 1.431646502

Наилучшее использование: Офис

Арендная плата при наилучшем использовании:

Без льгот:

В год: 532 625.68 руб. в квартал: 133 156.42 руб. в месяц: 44 385.47 руб.

Средняя стоимость 1 кв.м. в год: 5 530.90 руб.

Общая арендуемая площадь по договору: 96.30 (помещений: 1)

Количество объектов в расчете: 1

Арендная плата при наилучшем использовании:

Без льгот:

В год: 532 625.68 руб. в квартал: 133 156.42 руб. в месяц: 44 385.47 руб.

С учетом коэффициента социальной значимости:

В год: 532 625.68 руб. в квартал: 133 156.42 руб. в месяц: 44 385.47 руб.

Средняя стоимость 1 кв.м. в год: 5 530.90 руб.

Дата расчета: 24.08.2017 Исполнитель:

Федорова А.В.

ФГИС ЕГРН

(полное наименование органа регистрации прав)

Раздел 1

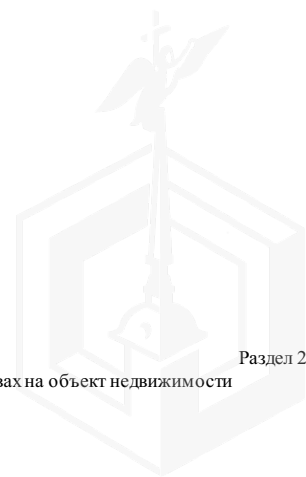
Выписка из Единого государственного реестра недвижимости об основных характеристиках и зарегистрированных правах на объект недвижимости
Сведения об основных характеристиках объекта недвижимости

На основании запроса от 05.06.2017 г., поступившего на рассмотрение 05.06.2017 г., сообщаем, что согласно записям Единого государственного реестра недвижимости:

Помещение			
(вид объекта недвижимости)			
Лист № ____ Раздела 1	Всего листов раздела 1 : ____	Всего разделов: ____	Всего листов выписки: ____
05.06.2017 № 99/2017/19341164			
Кадастровый номер:		78:31:0001139:3100	
Номер кадастрового квартала:		78:31:0001139	
Дата присвоения кадастрового номера:		09.01.2013	
Ранее присвоенный государственный учетный номер:		Кадастровый номер: 78:31:1139:5:36:2	
Адрес:		Санкт-Петербург, пл Островского, д 9, литера А, пом 4-Н	
Площадь, м ² :		96.3	
Наименование:		Нежилое помещение	
Назначение:		Нежилое помещение	
Номер этажа, на котором расположено помещение, машино-место:		Цокольный этаж № цокольный	
Вид жилого помещения:		данные отсутствуют	
Кадастровая стоимость (руб.):		12953241.66	
Кадастровые номера иных объектов недвижимости, в пределах которых расположен объект недвижимости:		78:31:0001139:3003	
Виды разрешенного использования:		данные отсутствуют	
Сведения об отнесении жилого помещения к определенному виду жилых помещений специализированного жилищного фонда, к жилым помещениям наемного дома социального использования или наемного дома коммерческого использования:		данные отсутствуют	
Статус записи об объекте недвижимости:		Сведения об объекте недвижимости имеют статус "актуальные, ранее учтенные"	
Особые отметки:		данные отсутствуют	
Получатель выписки:		АКЦИОНЕРНОЕ ОБЩЕСТВО "ФОНД ИМУЩЕСТВА САНКТ-ПЕТЕРБУРГА" ИНН 7838332649	

Государственный регистратор		ФГИС ЕГРН
<small>(полное наименование должности)</small>	<small>(подпись)</small>	<small>(инициалы, фамилия)</small>

М.П.



Сведения о зарегистрированных правах

Помещение			
<small>(вид объекта недвижимости)</small>			
Лист № ____	Раздела <u>2</u>	Всего листов раздела <u>2</u> : ____	Всего разделов: ____
05.06.2017 № 99/2017/19341164		Всего листов выписки: ____	
Кадастровый номер:		78:31:0001139:3100	

1. Правообладатель (правообладатели):	1.1. Санкт-Петербург
2. Вид, номер и дата государственной регистрации права:	2.1. Собственность, № 78-01-28/2001-133.1 от 17.02.2001
3. Документы-основания:	3.1. Распоряжение Комитета по управлению городским имуществом №252-р от 25.02.1999
4. Ограничение прав и обременение объекта недвижимости:	не зарегистрировано
5. Сведения о наличии решения об изъятии объекта недвижимости для государственных и муниципальных нужд:	данные отсутствуют
6. Сведения об осуществлении государственной регистрации прав без необходимого в силу закона согласия третьего лица, органа:	данные отсутствуют

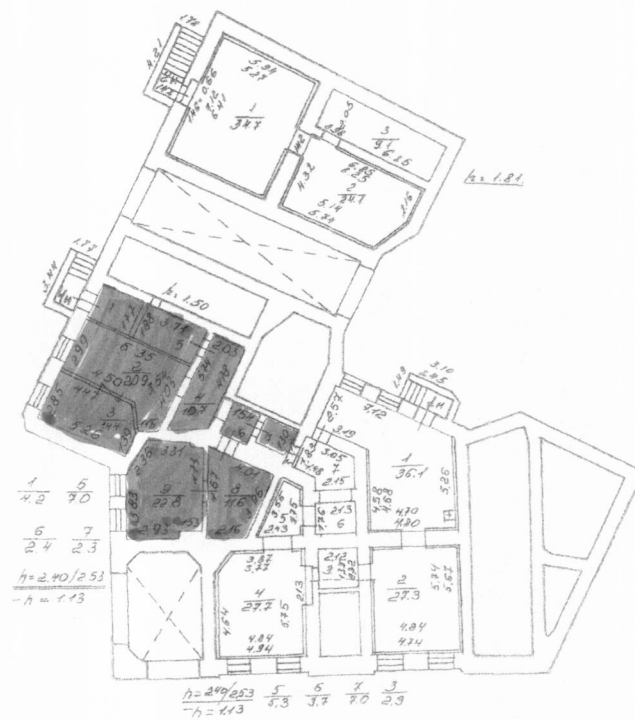
Государственный регистратор	ФГИС ЕГРН
<small>(полное наименование должности)</small>	<small>(подпись)</small>

М.П.



пл. Островского, д. 9, литера А, пом. 4-Н S=96,3 кв.м.

цокольный



СПРАВКА ДЛЯ РАСЧЕТА АРЕНДНОЙ ПЛАТЫ

1. Сведения об объекте.

Адрес объекта:

Район	Центральный	Улица	площадь Островского	
Номер дома	9	Корпус	Литера	А

Описательный адрес (угловых и сквозных строений): площадь Островского, дом 9

Тип здания:

Капитальное
 Капитальное деревянное

Тип объекта аренды:

<input type="checkbox"/> здание	<input type="checkbox"/> часть здания
<input type="checkbox"/> сооружение	<input type="checkbox"/> часть сооружения
<input checked="" type="checkbox"/> помещение(я)	<input type="checkbox"/> часть(и) помещения(й)

Номер объекта учета *:

Номер помещения(й) (части(ей)), сдаваемого(ых) в аренду **:

4-Н	4-Н
-----	-----

Занимаемые этажи:

<input type="checkbox"/>	1-й этаж
<input type="checkbox"/>	2-й этаж (с лифтом)
<input type="checkbox"/>	2-й этаж (без лифта)
<input type="checkbox"/>	Выше 2-го (с лифтом)
<input type="checkbox"/>	Выше 2-го (без лифта)
<input type="checkbox"/>	Подвал (с заглублением до 1.5 м включительно)
<input type="checkbox"/>	Подвал (с заглублением более 1.5 м)
<input type="checkbox"/>	Цоколь (с заглублением до 0.5 м включительно)
<input checked="" type="checkbox"/>	Цоколь (с заглублением более 0.5 м)

Элементы благоустройства здания:

<input checked="" type="checkbox"/>	Электроснабжение
<input checked="" type="checkbox"/>	Водоснабжение
<input checked="" type="checkbox"/>	Отопление
<input checked="" type="checkbox"/>	Канализация

Элементы благоустройства объекта учета *:

<input checked="" type="checkbox"/>	Электроснабжение
<input type="checkbox"/>	Водоснабжение
<input checked="" type="checkbox"/>	Отопление
<input type="checkbox"/>	Канализация

Элементы благоустройства объекта аренды **::

<input checked="" type="checkbox"/> Электроснабжение	<input type="checkbox"/> Водоснабжение
<input checked="" type="checkbox"/> Отопление	<input type="checkbox"/> Канализация

Технический этаж

Входы в помещение:	Количество:	Номера по ситуационному плану:
С улицы отдельных:		
С улицы общих:		
Со двора отдельных:	1	1
Со двора общих:		
Через проходную:		

Общая площадь здания (кв. м):

(заполняется при учете ПОН)

Общая площадь объекта учета (кв. м):

Общая площадь помещения(й) (части(ей)), сдаваемого в аренду на занимаемом этаже (кв.м):

Коэффициент потребительских качеств ***:

Общая площадь помещения(й) (части(ей)), сдаваемого(ых) в аренду на занимаемом этаже, с учетом коэффициента потребительских качеств *** (кв. м):

Общая площадь объекта аренды (кв.м):

Примечания (сведения о перепланировке и т.д.)

96.3	
96.3	4-Н
96.3	

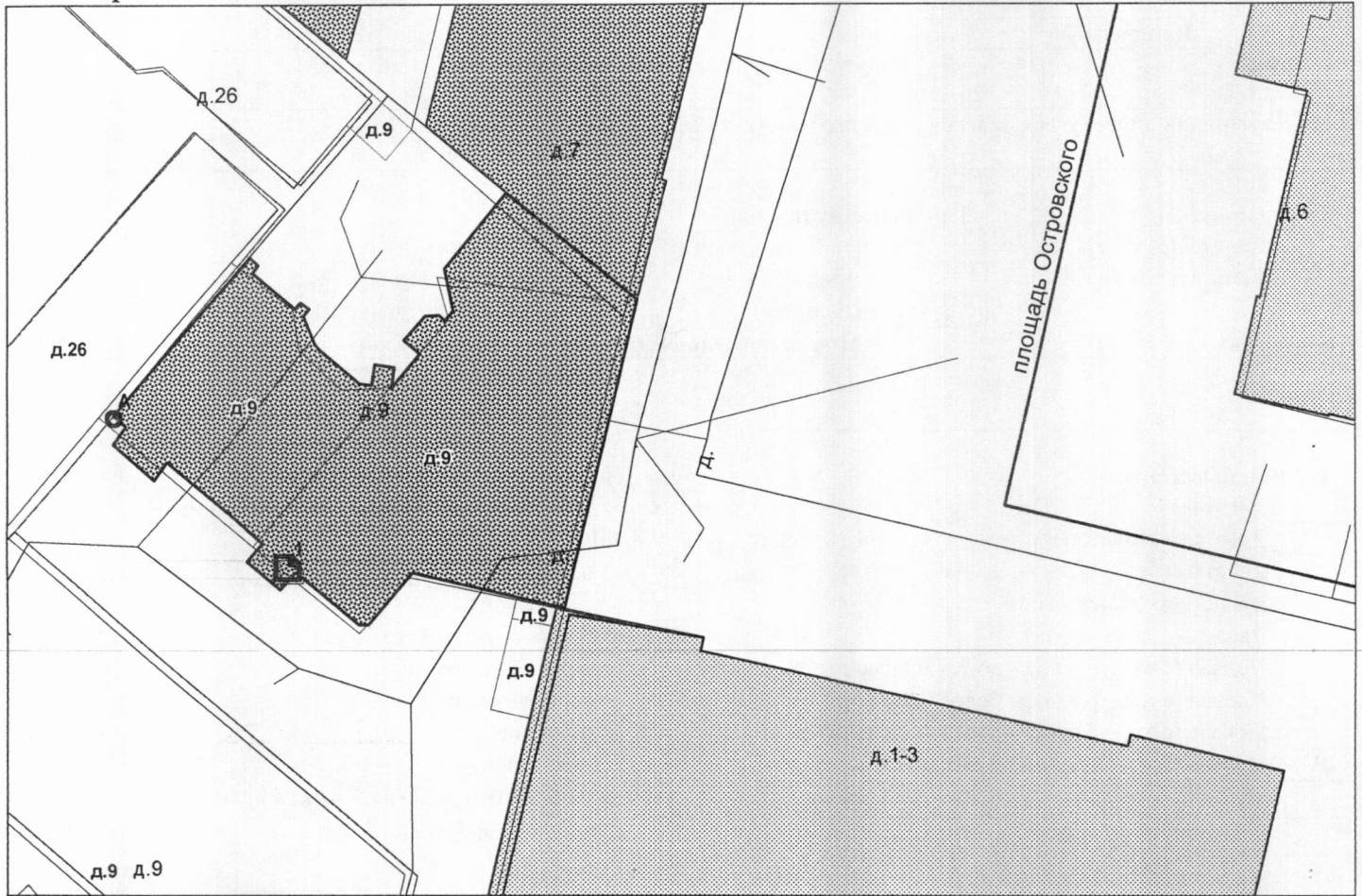
* не заполняется при учете первичного объекта недвижимости

** не заполняется, если объектом аренды является здание, сооружение

*** не заполняется, если объект аренды соответствует объекту учета



2. Схема расположения входов.



— - границы строения

Дополнительные сведения о строении: _____

3. Ведомость координат центров входов.

№ п/п	Характерная точка	№ вх.	Координаты центра входа		Примечание
			X, м	Y, м	
1	А	1	114762.84	93782.46	

Исполнитель: Николаенко В.Н.

Начальник филиала ГУП «ГУИОН»

ПИБ Центрального района:

Дата: 26 мая 2016 года

Л.Г. Панина

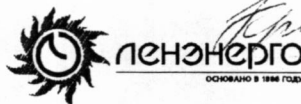
Район:

Центральный



Центральный МОН 78
свободно

№ 17377
Кросс-смит



**ПУБЛИЧНОЕ АКЦИОНЕРНОЕ ОБЩЕСТВО
ЭНЕРГЕТИКИ И ЭЛЕКТРИФИКАЦИИ «ЛЕНЭНЕРГО»**

площадь Конституции, д. 1, Санкт-Петербург, 196247

тел.: 8 (800) 700-14-71, факс: 8 (812) 494-32-54, e-mail: office@lenenergo.ru, горячая линия: 8 (812) 494-31-71

А К Т

об осуществлении технологического присоединения

№ 15-40930 от "18" 04 2016 г.

Публичное акционерное общество энергетики и электрификации «Ленэнерго»,
(полное наименование сетевой организации)

именуемое в дальнейшем сетевой организацией, в лице

Исполняющего обязанности заместителя директора по реализации и развитию услуг филиала
Публичного акционерного общества энергетики и электрификации «Ленэнерго» «Кабельная сеть»
Калинина Вячеслава Андреевича,
(должность, Ф.И.О. лица – представителя сетевой организации)

действующего на основании

Доверенности № 109-16 от 09.03.2016г.,
(устава, доверенности, иных документов)

с одной стороны, и

Комитет имущественных отношений Санкт-Петербурга

(полное наименование заявителя – юридического лица, Ф.И.О. заявителя – физического лица)

именуемая в дальнейшем заявителем с другой стороны, вместе именуемые сторонами, оформили и подписали настоящий акт о нижеследующем.

Характеристики выполненного присоединения:

максимальная мощность: **3,0 (три) кВт**, с учетом опосредованно присоединенных энергопринимающих устройств субабонентов;

Энергопринимающие устройства заявителя: **ВРУ объекта в совокупности с питающей, распределительной и групповой сетями.**

№ объекта	Наименование объекта	Адрес объекта
1	Нежилое помещение	Санкт-Петербург, пл. Островского, д.9, лит.А, пом.4Н, площадью 96,3 кв.м.



Точка присоединения:

№ объекта	Точка присоединения	Источник питания (наименование питающих линий)	Описание точки присоединения	Уровень напряжения (кВ)	Максимальная мощность (кВт)	Категория надежности электроснабжения	Предельное значение коэффициента реактивной мощности (tg φ)	Устройства защиты, релейной защиты, противоаварийной и режимной автоматики
1	РУ-0,38 кВ к/к № 1522 (через распределительную сеть дома)	ПС 36 (РТП 5620, ТП 5603, ф.36-15, ф.36-13)	контактные соединения коммутационных аппаратов 0,38кВ в кабельном киоске № 1522 и кабельных наконечников кабельных линий 0,38 кВ, отходящих в сторону ГРЩ дома № 9 лит.А по пл. Островского (через распределительную сеть дома)	0,38/0,22	3,0	3	0,35	-

Приборы учета (измерительные комплексы):

№ объекта	Точка присоединения	Приборы учета			Измерительные трансформаторы тока				Измерительные трансформаторы напряжения			
		Место установки	Тип	Класс точности	Место установки	Тип	Коэффициент трансформации	Класс точности	Место установки	Тип	Коэффициент трансформации	Класс точности
1	Учет электроэнергии организован в соответствии с требованиями раздела X Основных положений функционирования розничных рынков, утвержденных Постановлением Правительства РФ № 442 от 04.05.2012 г.											

Прочие сведения:

Технические условия ранее присоединенных энергопринимающих устройств к электрическим сетям согласно фактической схеме электроснабжения № 15-40430-КС-СТП от 28.03.2015г.

Акт о технологическом присоединении № 13-18792-Цр-1224 (рег. № 119064 от 12.09.2013г.) – аннулируется.

Стороны подтверждают, что технологическое присоединение энергопринимающих устройств (энергетических установок) к электрической сети сетевой организации выполнено в соответствии с правилами и нормами. Заявитель претензий по оказанию услуг к сетевой организации не имеет.

Подписи сторон:

Сетевая организация:
 ПАО «Ленэнерго»

Заявитель:
 КИО СПб

Исполняющий обязанности заместителя директора по реализации и развитию услуг филиала Публичного акционерного общества энергетики и электрификации «Ленэнерго» «Кабельная сеть»

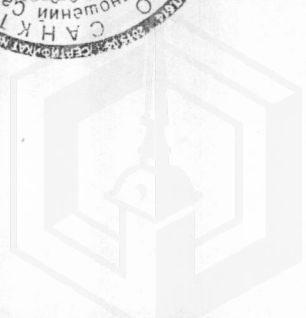
/Калинин В.А./

/Лудинова Ю.В./

Доверенность от 31.08.2015



Ваганова О.А.
 Тел.494-33-61
 № 15-40430-ЦР





**ПУБЛИЧНОЕ АКЦИОНЕРНОЕ ОБЩЕСТВО
ЭНЕРГЕТИКИ И ЭЛЕКТРИФИКАЦИИ «ЛЕНЭНЕРГО»**

площадь Конституции, д. 1, Санкт-Петербург, 196247

тел.: 8 (800) 700-14-71, факс: 8 (812) 494-32-54, e-mail: office@lenenergo.ru, горячая линия: 8 (812) 494-31-71

ТЕХНИЧЕСКИЕ УСЛОВИЯ

**ранее присоединенных энергопринимающих устройств к электрическим
сетям согласно фактической схеме электроснабжения**

заявка № 15-40430-КС-СТП

от 28.03.2016г.

Заявитель: Комитет имущественных отношений Санкт-Петербурга

1. Наименование энергопринимающих устройств заявителя: ВРУ нежилого помещения в совокупности с питающей, распределительной и групповой сетями.

2. Наименование и местонахождение объекта энергопринимающих устройств заявителя: нежилое помещение; Санкт-Петербург, пл. Островского, д.9, лит.А, пом.4Н, площадью 96,3 кв.м.

3. Максимальная мощность, присоединенных энергопринимающих устройств заявителя составляет: 3,0 кВт.

4. Категория надежности: третья.

Электроприемники третьей категории: 3,0 кВт

5. Класс напряжения электрических сетей, к которым осуществлено технологическое присоединение: 0,38 кВ

6. Точка присоединения и максимальная мощность энергопринимающих устройств по каждой точке присоединения к электрической сети: контактные соединения коммутационных аппаратов 0,38кВ в кабельном киоске № 1522 и кабельных наконечников кабельных линий 0,38кВ, отходящих в сторону ГРЩ дома № 9 лит.А по пл. Островского (через распределительную сеть дома)

7. Источник питания: ПС 36, ф.36-15, ф.36-13 (РТП 5620, ТП 5603)

8. Требования к устройствам релейной защиты, регулированию реактивной мощности, противоаварийной и режимной автоматике, телемеханике, связи, изоляции и защите от перенапряжения, устройствам, обеспечивающим контроль величины максимальной мощности: **в соответствии с ПУЭ и другими нормативными документами.**

9. Требования к измерительному комплексу электрической энергии:

9.1. Требования к счетчикам электроэнергии:

Счетчики электроэнергии должны соответствовать требованиям законодательства Российской Федерации об обеспечении единства измерений, соответствовать требованиям ГОСТ 52322-2005, ГОСТ 52323-2005 «Статические счетчики ватт-часов активной энергии переменного тока» и иметь:

- Класс точности 1,0 и выше.
(Постановление Правительства Российской Федерации № 442 от 4.05.2012 г.);
- Пломбы государственной поверки на вновь устанавливаемых трехфазных счетчиках с давностью не более 12 месяцев для однофазных не более 24 месяцев (ПУЭ 6 издание Глава 1.5.);
- Свидетельство об утверждении типа средств измерений, паспорт на прибор учета, действующее свидетельство о поверке.

9.2. Требования к измерительным трансформаторам тока

Трансформаторы тока при новом строительстве и реконструкции энергообъектов устанавливаются в каждую фазу. Трансформаторы должны соответствовать ГОСТ 7746-2001 и иметь:

- Свидетельство об утверждении типа средств измерений, действующие свидетельства о поверке.
- Класс точности измерительных обмоток 0,5S и выше.

Защиту от несанкционированного доступа выводов измерительных обмоток.

9.3. Требования к месту установки:

Приборы учета подлежат установке на границах балансовой принадлежности объектов электроэнергетики (энергопринимающих устройств) смежных субъектов розничного рынка (Постановление Правительства Российской Федерации № 442 от 4.05.2012 г.).

При невозможности установки на границах балансовой принадлежности приборы учета электроэнергии должны обеспечивать передачу информации в центр сбора и обработки данных ПАО «Ленэнерго» (ПК «Пирамида 2000»).

9.4. Требования к монтажу:

В соответствии с ПУЭ 6 и 7 издания, в том числе Глава 1.5., Глава 1.7., Раздел 3, Глава 7.1. Все вводные автоматы, рубильники, предохранители, клеммные и переходные колодки находящиеся до счетчиков, должны иметь техническую возможность для опломбирования. Все шины и механические соединения, находящиеся до измерительных трансформаторов тока, должны быть закрыты изоляционными панелями с возможностью их опломбирования.

9.5. Требования к сдаче приборов учета в эксплуатацию:

Разработать и согласовать проектную документацию на организацию учета электроэнергии в части метрологических характеристик прибора учета, в том числе его класса точности, типа, срока очередной поверки, места установки существующих приборов учета, предлагаемые места установки прибора учета, схемы подключения прибора учета и иных компонентов измерительных комплексов и систем учета электрической энергии при мощности объекта свыше 40 кВт или однолинейную схему электроснабжения – при мощности объекта до 40 кВт со Службой реализации услуг и учета электроэнергии филиала ПАО «Ленэнерго» «Кабельная сеть».

После выполнения работ направить в филиал ПАО «Ленэнерго» «Кабельная сеть» заявку на оформление Актов допуска прибора учета в эксплуатацию (Постановление Правительства Российской Федерации № 442 от 4.05.2012 г.).

При наличии в электроустановке нескольких узлов учета, данные которых подлежат передаче в ЦСОД ПАО «Ленэнерго», оборудование по учету электроэнергии, передаче данных и организация канала должны быть определены проектом.

Технологическое присоединение энергопринимающих устройств (энергетических установок) к электрической сети Сетевой организации должно быть выполнено в соответствии с действующими правилами и нормами.

Настоящие технические условия составлены в двух экземплярах и приобретают законную силу с момента их подписания и регистрации в ПАО «Ленэнерго».

После оформления Акта допуска прибора учета в эксплуатацию обратиться в ПАО «Ленэнерго» для получения Акта об осуществлении технологического присоединения.

От ПАО «Ленэнерго»:



М.П.

Ваганова О.А.
Тел.494-33-61

От Заявителя:



М.П.

15.08.2017

СПРАВКА¹

(Выписка из инвентарного дела о формировании объекта недвижимости)

В отношении объекта по адресу: **Санкт-Петербург, площадь Островского, дом 9, литера А, помещение 4-Н** филиал ГУП «ГУИОН» Проектно-инвентаризационное бюро Центрального района, сообщает следующее:

По данным технического учета на 1988 год (после проведения капитального ремонта) Объект был учтен со следующими характеристиками:

адрес: Санкт-Петербург, площадь Островского, дом 9, литера А,
кадастровый (условный) номер: ---
номер Объекта: 1-Н;
площадь Объекта: 227,9 кв.м;
назначение Объекта: нежилое
использование Объекта: складское

На дату приватизации первой квартиры - сведения отсутствуют.

По данным технического учета на 1998 год Объект был учтен со следующими характеристиками:

адрес: Санкт-Петербург, площадь Островского, дом 9, литера А,
кадастровый (условный) номер: ---
номер Объекта: 4-Н;
площадь Объекта: 109,9 кв.м;
назначение Объекта: нежилое
использование Объекта: складское

Оборудование в Объекте, предназначенное для обслуживания дома (с указанием частей Объекта) **отсутствует.**

Сведения (при наличии) о зоне обслуживания оборудования, предназначенного для обслуживания дома (при его наличии в составе Объекта): отсутствуют.

**В результате перепланировки помещение ранее учтенное, как 1-Н площадью 227,9 кв.м, разделено на 1-Н и 4-Н.*

Совокупные наружные границы вновь сформированных помещений 1-Н и 4-Н соответствуют наружным границам ранее учтенного помещения 1-Н.

По данным технического учета на 1999 год Объект был учтен со следующими характеристиками:

адрес: Санкт-Петербург, площадь Островского, дом 9, литера А,
кадастровый (условный) номер: 78:1139:0:36:2
номер Объекта: 4-Н;
площадь Объекта: 109,9 кв.м;
назначение Объекта: нежилое
использование Объекта: складское

Оборудование в Объекте, предназначенное для обслуживания дома (с указанием частей Объекта) **отсутствует.**

Сведения (при наличии) о зоне обслуживания оборудования, предназначенного для обслуживания дома (при его наличии в составе Объекта): отсутствуют.

По данным технического учета на 2006 год Объект был учтен со следующими характеристиками:

адрес: Санкт-Петербург, площадь Островского, дом 9, литера А,
кадастровый (условный) номер: 78:31:1139:5:36:2
номер Объекта: 4-Н;
площадь Объекта: 96,3* кв.м;
назначение Объекта: нежилое
использование Объекта: складское

**В результате перепланировки изменилась общая площадь помещения 4-Н. Акт приемки в эксплуатацию не предоставлен. Наружные границы не изменены.*



Оборудование в Объекте, предназначенное для обслуживания дома (с указанием частей Объекта) **отсутствует.**

Сведения (при наличии) о зоне обслуживания оборудования, предназначенного для обслуживания дома (при его наличии в составе Объекта): отсутствуют.

Начальник филиала
ГУП "ГУИОН" - ПИБ Центрального района
МП



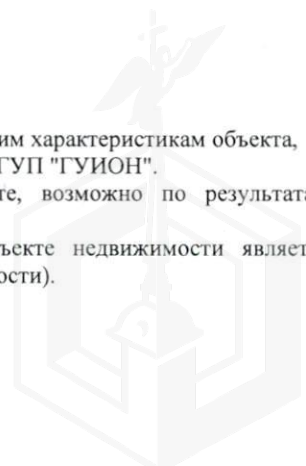
Г.В.Антоненко

Исполнитель: Лапханова О.А.

¹ Технические характеристики объекта в настоящий момент могут не соответствовать техническим характеристикам объекта, указанным в настоящей справке на дату последней инвентаризации, сведения о которых имеются в ГУП "ГУИОН".

Изготовление технической документации, содержащей актуальные сведения об объекте, возможно по результатам проведения технической инвентаризации и кадастровых работ.

С 1 января 2013 года законодательно определенным источником информации об объекте недвижимости является Государственный кадастр недвижимости (с 01.01.2017 - Единый государственный реестр недвижимости).





ПРАВИТЕЛЬСТВО САНКТ-ПЕТЕРБУРГА

**КОМИТЕТ ПО ГОСУДАРСТВЕННОМУ КОНТРОЛЮ, ИСПОЛЬЗОВАНИЮ И ОХРАНЕ
ПАМЯТНИКОВ ИСТОРИИ И КУЛЬТУРЫ**

пл. Ломоносова, д.1, Санкт-Петербург, 191023. Тел. (812) 315-43-03, (812) 571-64-31, факс (812) 710-42-45
e-mail: kgiop@gov.spb.ru http://www.gov.spb.ru
ОКПО 00086941 ОКОГУ 23310 ОГРН 1037843025527 ИНН/КПП 7832000069/784001001

16.02.2017 № 04-22-599/6 -С
На № 895/19 от 15.02.2017

АО "Фонд имущества Санкт-Петербурга"

СПРАВКА

Комитет по государственному контролю, использованию и охране памятников истории и культуры сообщает, что объект по адресу: **191011, г. Санкт-Петербург, площадь Островского, дом 9, литера А** не относится к числу объектов (выявленных объектов) культурного наследия.

Объект расположен в границах зон охраны и (или) защитных зон объектов культурного наследия на территории Санкт-Петербурга: Единая охрannая зона (участок ООЗ(31)).

Требования по сохранению исторических зданий* и режим использования земель в границах зон охраны объектов культурного наследия на территории Санкт-Петербурга установлен Законом Санкт-Петербурга от 19.01.2008 г. № 820-7 "О границах зон охраны объектов культурного наследия на территории Санкт-Петербурга и режимах использования земель в границах указанных зон и о внесении изменений в закон Санкт-Петербурга "О Генеральном плане Санкт-Петербурга и границах зон охраны объектов культурного наследия на территории Санкт-Петербурга".

* Исторические здания – здания (строения, сооружения) различных исторических периодов не состоящие на государственной охране как объекты культурного наследия: в центральных районах – построенные до 1917 г.; в остальных районах – до 1957 г. и деревянные 1-2 этажные здания построенные до 1917 г. (год постройки включительно).

Начальник отдела информации об объектах культурного наследия и режимах зон охраны

Исполнитель



Е.В. Коробкова

С.Е. Иванов

Регистровый номер 2341
АО «Фонд имущества Санкт-Петербурга»

АО "Фонд имущества Санкт-Петербурга"
12-003 пер. Галерейный, 5
Вх № 04483 Дел № 04.03.14
Канцелярия 334-55-49

Фотоотчёт (приложение № 1 к Акту проверки фактического использования
объекта недвижимости от 2017-02-14)

Осмотр 2017-02-14 Адрес: Санкт-Петербург, Пл. Островского, д. 9, лит. А, пом. 4-Н, реестр № 2341



Фото 1

Адрес объекта



Фото 2

Общий план фасада



Фото 3

Общий план фасада со двора



Фото 4

Отдельный вход со двора

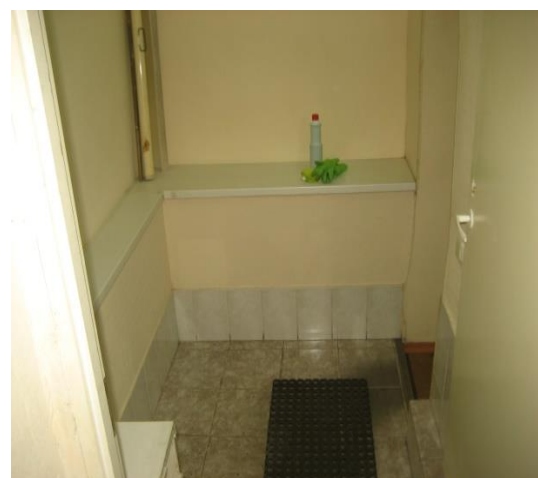


Фото 5

Внутреннее состояние помещения



Фото 6

Внутреннее состояние помещения





Фото 7



Фото 8

Внутреннее состояние помещения



Фото 9



Фото 10

Внутреннее состояние помещения

Внутреннее состояние помещения



Фото 11

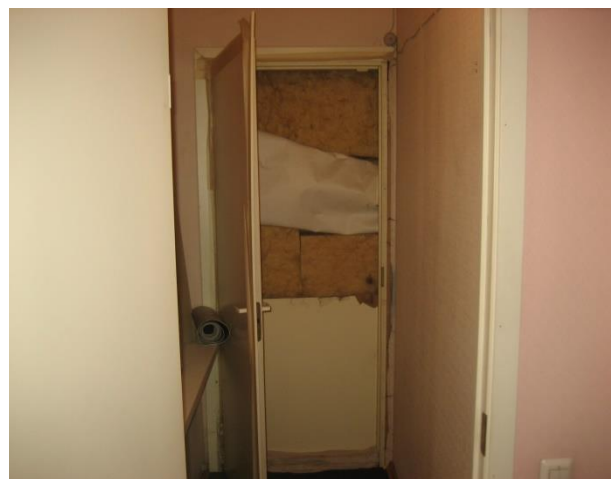


Фото 12

Внутреннее состояние помещения

Дверь в помещение 1-Н





Фото 13

Внутреннее состояние помещения



Фото 14

Внутреннее состояние помещения



Фото 15

Внутреннее состояние помещения



Фото 16

Внутреннее состояние помещения

