

арендной платы за нежилое помещение  
к договору аренды нежилого фонда

№ от г. по адресу:

198103, г. Санкт-Петербург, 12-я Красноармейская улица, д. 16, литера Г, помещение N 4-н

### 1. СПРАВОЧНЫЕ ДАННЫЕ

1.1. Наименование предприятия, арендующего данное помещение

1.2. Существующие ограничения на использование объекта

Офисное: нет Торговое: нет Промышленное: нет

1.3. Арендваемая площадь (м.кв.): 216,00

1.4. Занимаемые этажи: Цокольный этаж с загл. до 0,5 м.

Тех.этаж: нет;

1.5. Состояние помещения: удовлетворительное

1.6. Вход в помещение: отдельный со двора

1.7. Тип здания: капитальное

1.8. Благоустройства: Водоснабжение: есть; Электроснабжение: есть;  
Отопление: есть; Канализация: есть;

1.9. Коэффициент социальной значимости арендатора: 1,00

1.10. Расположение:

Зона: 2

Координата X: 112 986 Координата Y: 91 499

### 2. РАСЧЕТ АРЕНДНОЙ ПЛАТЫ

#### 2.1. Расчетные коэффициенты

Базовая ставка	5 862,500
Арендный	0,700
Местоположения	0,823
Площади	0,964
Занимаемых этажей	1,000
Состояния помещения	0,740
Входа в помещение	0,970
Типа здания	1,000
Элементов благоустройства	
- водоснабжения	1,000
- канализации	1,000
- отопления	1,000
- электричества	1,000
Ставка арендной платы в РУБ. за м.кв. в год (без льгот):	2 337,013
Ставка арендной платы в РУБ. за м.кв. в год:	2 337,013

Индекс изменения размеров ставки арендной платы 1,431646502

Наилучшее использование: Офис

Арендная плата при наилучшем использовании:

Без льгот:

В год: 722 687,88 руб. в квартал: 180 671,97 руб. в месяц: 60 223,99 руб.

Средняя стоимость 1 кв.м. в год: 3 345,78 руб.

Общая арендуемая площадь по договору: 216,00 (помещений: 1)

Количество объектов в расчете: 1

Арендная плата при наилучшем использовании:

Без льгот:

В год: 722 687,88 руб. в квартал: 180 671,97 руб. в месяц: 60 223,99 руб.

С учетом коэффициента социальной значимости:

В год: 722 687,88 руб. в квартал: 180 671,97 руб. в месяц: 60 223,99 руб.

Средняя стоимость 1 кв.м. в год: 3 345,78 руб.

Дата расчета: 17.08.2017 Исполнитель:

Федорова А.В.

**филиал федерального государственного бюджетного учреждения «Федеральная кадастровая палата  
Федеральной службы государственной регистрации, кадастра и картографии» по Санкт-Петербургу**

(полное наименование органа кадастрового учета)

КП.1

**КАДАСТРОВЫЙ ПАСПОРТ**

помещения

(выписка из государственного кадастра недвижимости)

Лист №	1	Всего листов:	2
--------	---	---------------	---

"28" декабря 2015 г. № 78/201/15-343007	
Кадастровый номер:	78:32:0001719:3428
Номер кадастрового квартала:	78:32:0001719
Предыдущие номера:	78:32:1719:0:42:1
Дата внесения номера в государственный кадастр недвижимости:	14.09.2012

Описание помещения:

1	Кадастровый номер здания (сооружения), в котором расположено помещение:	78:32:0001719:3007
2	Этаж (этажи), на котором (которых) расположено помещение:	Цокольный этаж
3	Площадь помещения:	216.0
4	Адрес (описание местоположения):	г. Санкт-Петербург, 12-я Красноармейская улица, дом 16, литера Г, помещение 4-Н
5	Назначение:	Нежилое (жилое, нежилое)
6	Вид жилого помещения:	— (комната, квартира)
7	Кадастровый номер квартиры, в которой расположена комната:	—
8	Кадастровая стоимость (руб.):	20289421.57
9	Сведения о правах: Собственность, № 78-01-145/2001-20.1 от 11.10.2001, Санкт-Петербург	
10	Особые отметки: —	
11	Сведения о включении в реестр объектов культурного наследия: —	
12	Сведения о кадастровых инженерах: —	
Дополнительные сведения:		
13	13.1	Кадастровые номера объектов недвижимости, образованных с объектом недвижимости —
	13.2	Кадастровые номера объектов недвижимости, образованных из объекта недвижимости —
	13.3	Кадастровые номера объектов, подлежащих снятию с кадастрового учета —
14	Характер сведений государственного кадастра недвижимости (статус записи о помещении): Сведения об объекте недвижимости имеют статус ранее учтенные	

ведущий инженер	А. С. Шарова
(полное наименование должности)	(инициалы, фамилия)

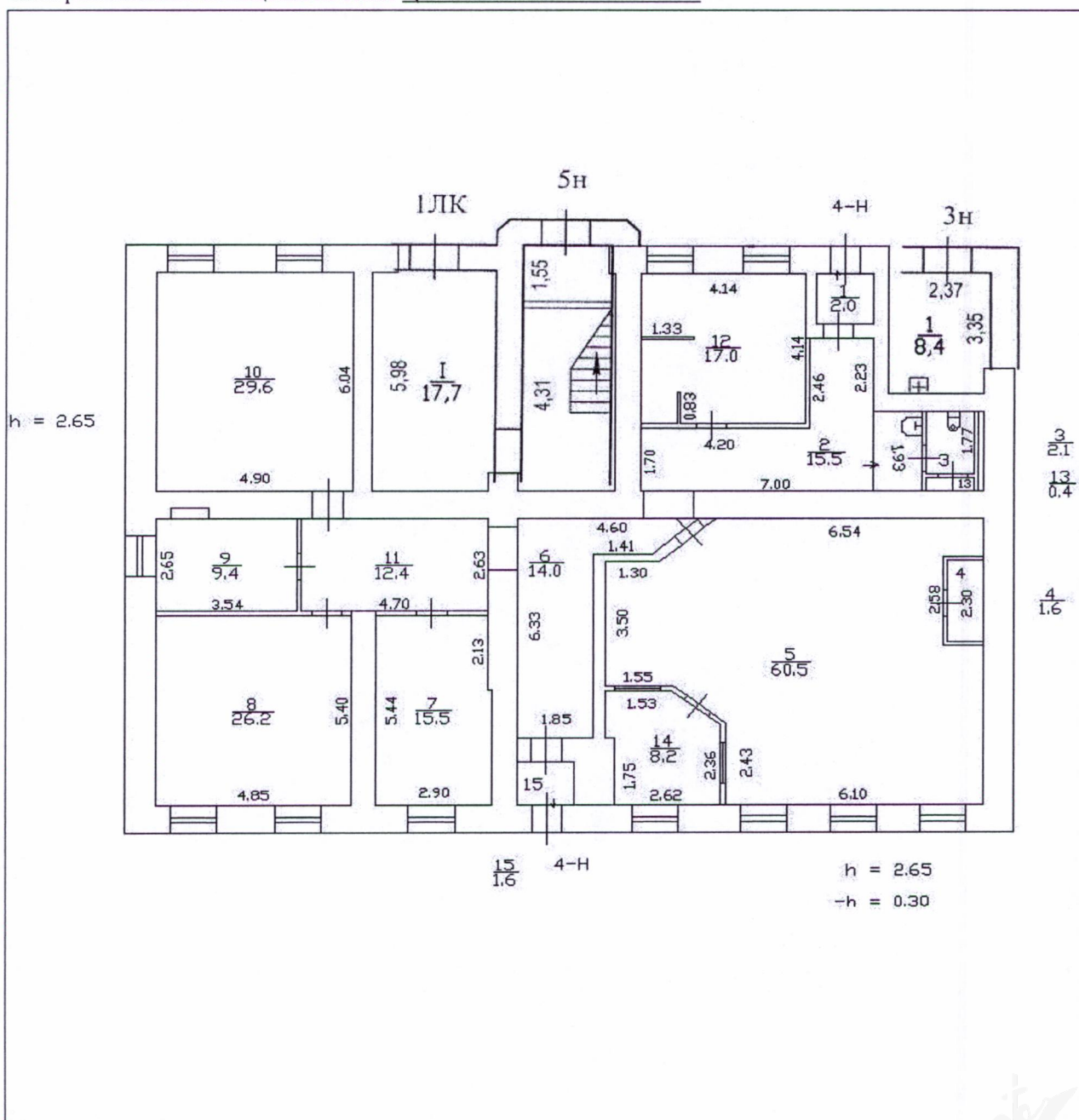


**КАДАСТРОВЫЙ ПАСПОРТ**  
помещения  
(выписка из государственного кадастра недвижимости)

Лист №	2	Всего листов:	2
--------	---	---------------	---

"28" декабря 2015 г. № 78/201/15-343007	
Кадастровый номер:	78:32:0001719:3428

План расположения помещения на этаже Цокольный этаж:



Масштаб 1: 148

ведущий инженер (полное наименование должности)	<i>(подпись)</i>	А. С. Шарова (инициалы, фамилия)
--	------------------	-------------------------------------



# СПРАВКА ДЛЯ РАСЧЕТА АРЕНДНОЙ ПЛАТЫ

## 1. Сведения об объекте.

Адрес объекта:

Район	Адмиралтейский	Улица	12-я Красноармейская улица	
Номер дома	16	Корпус	Литера	Г

Описательный адрес (угловых и сквозных строений): \_\_\_\_\_

Тип здания:

<input checked="" type="checkbox"/>	Капитальное
<input type="checkbox"/>	Капитальное деревянное

Тип объекта аренды:

<input type="checkbox"/>	здание	<input type="checkbox"/>	часть здания
<input type="checkbox"/>	сооружение	<input type="checkbox"/>	часть сооружения
<input checked="" type="checkbox"/>	помещение(я)	<input type="checkbox"/>	часть(и) помещения(й)

Номер объекта учета \*:

Номер помещения(й) (части(ей)), сдаваемого(ых) в аренду \*\*: \_\_\_\_\_

4-Н	4-Н
-----	-----

Занимаемые этажи:

<input type="checkbox"/>	1-й этаж
<input type="checkbox"/>	2-й этаж (с лифтом)
<input type="checkbox"/>	2-й этаж (без лифта)
<input type="checkbox"/>	Выше 2-го (с лифтом)
<input type="checkbox"/>	Выше 2-го (без лифта)
<input type="checkbox"/>	Подвал (с заглублением до 1.5 м включительно)
<input type="checkbox"/>	Подвал (с заглублением более 1.5 м)
<input checked="" type="checkbox"/>	Цоколь (с заглублением до 0.5 м включительно)
<input type="checkbox"/>	Цоколь (с заглублением более 0.5 м)

-----  
 Технический этаж

Элементы благоустройства здания:

<input checked="" type="checkbox"/>	Электроснабжение
<input checked="" type="checkbox"/>	Водоснабжение
<input checked="" type="checkbox"/>	Отопление
<input checked="" type="checkbox"/>	Канализация

Элементы благоустройства объекта учета \*:

<input checked="" type="checkbox"/>	Электроснабжение
<input checked="" type="checkbox"/>	Водоснабжение
<input checked="" type="checkbox"/>	Отопление
<input checked="" type="checkbox"/>	Канализация

Элементы благоустройства объекта аренды \*\*: \_\_\_\_\_

<input checked="" type="checkbox"/>	Электроснабжение	<input checked="" type="checkbox"/>	Водоснабжение
<input checked="" type="checkbox"/>	Отопление	<input checked="" type="checkbox"/>	Канализация

Входы в помещение:

Входы в помещение:	Количество:	Номера по ситуационному плану:
С улицы отдельных:		
С улицы общих:		
Со двора отдельных:	2	1,2
Со двора общих:		
Через проходную:		

Общая площадь здания (кв. м):

(заполняется при учете ПОН)

Общая площадь объекта учета (кв. м):

Общая площадь помещения(й) (части(ей)), сдаваемого в аренду на занимаемом этаже (кв.м):

Коэффициент потребительских качеств \*\*\*:

Общая площадь помещения(й) (части(ей)), сдаваемого(ых) в аренду на занимаемом этаже, с учетом коэффициента потребительских качеств \*\*\* (кв. м):

Общая площадь объекта аренды (кв.м):

Примечания (сведения о перепланировке и т.д.)

	216.0	
	216.0	4-Н
	216.0	
	В помещении выполнена перепланировка. Акт выполненных работ не	

предоставлен. Сведения о помещении указаны по состоянию на 2012 год.

\* не заполняется при учете первичного объекта недвижимости

\*\* не заполняется, если объектом аренды является здание, сооружение

\*\*\* не заполняется, если объект аренды соответствует объекту учета

## 2. Схема расположения входов.



— - границы строения

Дополнительные сведения о строении:

## 3. Ведомость координат центров входов.

№ п/п	Характерная точка	№ вх.	Координаты центра входа		Примечание
			Х, м	У, м	
1	А	1	112991.75	91516.47	
2	В	2	112986.02	91499.38	

Исполнитель: Попкова В.Н.

Начальник филиала ГУП «ГУИОН»

ПИБ Центрального района:

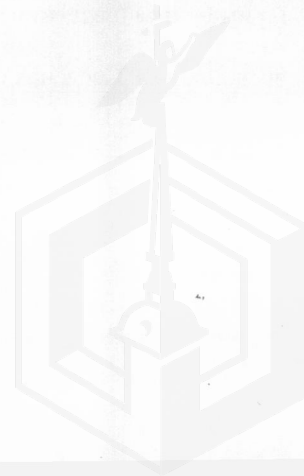
Дата: 05 августа 2016 года

Л.Г. Панина

Гл. инженер филиала ГУП «ГУИОН»  
ПИБ Центрального района

Район:

Адмиралтейский





ПРАВИТЕЛЬСТВО САНКТ-ПЕТЕРБУРГА

**КОМИТЕТ ПО ГОСУДАРСТВЕННОМУ КОНТРОЛЮ, ИСПОЛЬЗОВАНИЮ И ОХРАНЕ  
ПАМЯТНИКОВ ИСТОРИИ И КУЛЬТУРЫ**

пл. Ломоносова, д.1, Санкт-Петербург, 191023. Тел. (812) 315-43-03, (812) 571-64-31, факс (812) 710-42-45  
e-mail: kgiop@gov.spb.ru http://www.gov.spb.ru  
ОКПО 00086941 ОКОГУ 23310 ОГРН 1037843025527 ИНН/КПП 7832000069/784001001

16.02.2017 № 04-22-602/18 -С  
На № 891/19 от 15.02.2017

АО "Фонд имущества Санкт-Петербурга"

**СПРАВКА**

Комитет по государственному контролю, использованию и охране памятников истории и культуры сообщает, что объект по адресу: **198103, г. Санкт-Петербург, 12-я Красноармейская улица, дом 16, литера Г** не относится к числу объектов (выявленных объектов) культурного наследия.

Объект расположен в границах зон охраны и (или) защитных зон объектов культурного наследия на территории Санкт-Петербурга: Единая зона регулирования застройки и хозяйственной деятельности 2 (участок ОЗРЗ-2(32)).

Требования по сохранению исторических зданий\* и режим использования земель в границах зон охраны объектов культурного наследия на территории Санкт-Петербурга установлен Законом Санкт-Петербурга от 19.01.2008 г. № 820-7 "О границах зон охраны объектов культурного наследия на территории Санкт-Петербурга и режимах использования земель в границах указанных зон и о внесении изменений в закон Санкт-Петербурга "О Генеральном плане Санкт-Петербурга и границах зон охраны объектов культурного наследия на территории Санкт-Петербурга".

\* Исторические здания – здания (строения, сооружения) различных исторических периодов не состоящие на государственной охране как объекты культурного наследия: в центральных районах – построенные до 1917 г.; в остальных районах – до 1957 г. и деревянные 1-2 этажные здания построенные до 1917 г. (год постройки включительно).

Начальник отдела информации об объектах культурного наследия и режимах зон охраны

Исполнитель



Е.В. Коробкова

С.Е. Иванов

Реестровый номер

2645

АО «Фонд имущества Санкт-Петербурга»



СПРАВКА<sup>1</sup>

(Выписка из инвентарного дела о формировании объекта недвижимости)

В отношении объекта по адресу: **Санкт-Петербург, 12-я Красноармейская улица, дом 16, литера Г, помещение 4-Н** филиал ГУП «ГУИОН» Проектно-инвентаризационное бюро Центрального района, сообщает следующее:

По данным технического учета после проведенного капитального 1988 года Объект был учтен со следующими характеристиками:

адрес: Санкт-Петербург, 12-я Красноармейская улица, дом 14-16, литера Г,  
кадастровый (условный) номер: -  
номер Объекта: 4-Н;  
площадь Объекта: 214,0 кв.м  
назначение Объекта: нежилое  
использование Объекта: институт

На дату приватизации первой квартиры: (сведения отсутствуют)

По данным технического учета 1999 года Объект был учтен со следующими характеристиками:

адрес: Санкт-Петербург, 12-я Красноармейская улица, дом 14-16, литера Г,  
кадастровый (условный) номер: 78:1719:0:42:1  
номер Объекта: 4-Н;  
площадь Объекта: 218,6 кв.м\*  
назначение Объекта: нежилое  
использование Объекта: институт

Оборудование в Объекте, предназначенное для обслуживания дома (с указанием частей Объекта) отсутствует.

Сведения (при наличии) о зоне обслуживания оборудования, предназначенного для обслуживания дома (при его наличии в составе Объекта): отсутствуют.

*\*Площадь помещения изменилась в результате устранения ранее допущенной арифметической ошибки.*

По данным технического учета 2002 года Объект был учтен со следующими характеристиками:

адрес: Санкт-Петербург, 12-я Красноармейская улица, дом 14-16, литера Г,  
кадастровый (условный) номер: 78:1719:0:42:1  
номер Объекта: 4-Н;  
площадь Объекта: 218,6 кв.м  
назначение Объекта: нежилое  
использование Объекта: институт

Оборудование в Объекте, предназначенное для обслуживания дома (с указанием частей Объекта) отсутствует.

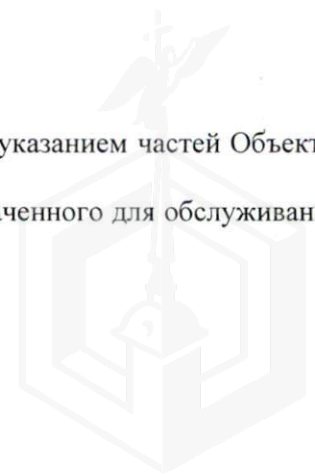
Сведения (при наличии) о зоне обслуживания оборудования, предназначенного для обслуживания дома (при его наличии в составе Объекта): отсутствуют.

По данным технического учета 2004 года Объект был учтен со следующими характеристиками:

адрес: Санкт-Петербург, 12-я Красноармейская улица, дом 14-16, литера Г,  
кадастровый (условный) номер: 78:1719:0:42:1  
номер Объекта: 4-Н;  
площадь Объекта: 218,6 кв.м  
назначение Объекта: нежилое  
использование Объекта: институт

Оборудование в Объекте, предназначенное для обслуживания дома (с указанием частей Объекта) отсутствует.

Сведения (при наличии) о зоне обслуживания оборудования, предназначенного для обслуживания дома (при его наличии в составе Объекта): отсутствуют.



По данным технического учета 2006 года Объект был учтен со следующими характеристиками:  
адрес: Санкт-Петербург, 12-я Красноармейская улица, дом 16, литера Г,  
кадастровый (условный) номер: 78:32:1719:0:42:1  
номер Объекта: 4-Н;  
площадь Объекта: 219,5 кв.м  
назначение Объекта: нежилое  
использование Объекта: офис  
Оборудование в Объекте, предназначенное для обслуживания дома (с указанием частей Объекта)  
отсутствует.  
Сведения (при наличии) о зоне обслуживания оборудования, предназначенного для обслуживания  
дома (при его наличии в составе Объекта): отсутствуют.  
*\*Площадь помещения изменилась в результате перепланировки. Акт приемки в эксплуатацию не  
предоставлен. Наружные границы не изменены.*

По данным технического учета 2012 года Объект был учтен со следующими характеристиками:  
адрес: Санкт-Петербург, 12-я Красноармейская улица, дом 16, литера Г,  
кадастровый (условный) номер: -  
номер Объекта: 4-Н;  
площадь Объекта: 216,0 кв.м  
назначение Объекта: нежилое  
использование Объекта: учрежденческое  
Оборудование в Объекте, предназначенное для обслуживания дома (с указанием частей Объекта)  
отсутствует.  
Сведения (при наличии) о зоне обслуживания оборудования, предназначенного для обслуживания  
дома (при его наличии в составе Объекта): отсутствуют.  
*\*Площадь помещения изменилась в результате перепланировки. Акт приемки в эксплуатацию не  
предоставлен. Наружные границы не изменены.*

Начальник филиала  
ГУП "ГУИОН" - ПИБ Центрального района

М.П. ГУП «ГУИОН»  
Гл. инженер филиала ГУП «ГУИОН»  
ПИБ Центрального района

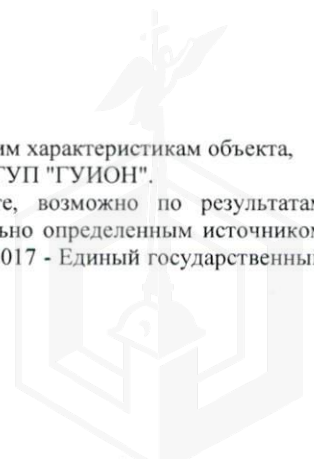


Г.В.Антоненко

Исполнитель: Лапханова О.А.

<sup>1</sup> Технические характеристики объекта в настоящий момент могут не соответствовать техническим характеристикам объекта, указанным в настоящей справке на дату последней инвентаризации, сведения о которых имеются в ГУП "ГУИОН".

Изготовление технической документации, содержащей актуальные сведения об объекте, возможно по результатам проведения технической инвентаризации и кадастровых работ. С 1 января 2013 года законодательно определенным источником информации об объекте недвижимости является Государственный кадастр недвижимости (с 01.01.2017 - Единый государственный реестр недвижимости).







ЛЕНЭНЕРГО ПАО «Ленэнерго»  
основано в 1997 году

№ 217195  
Варюшина

**ПУБЛИЧНОЕ АКЦИОНЕРНОЕ ОБЩЕСТВО  
ЭНЕРГЕТИКИ И ЭЛЕКТРИФИКАЦИИ «ЛЕНЭНЕРГО»**

площадь Конституции, д. 1, Санкт-Петербург, 196247

тел.: 8 (800) 700-14-71, факс: 8 (812) 494-32-54, e-mail: office@lenenergo.ru, горячая линия: 8 (812) 494-31-71

**А К Т**

**об осуществлении технологического присоединения**

№ 17-1499

от «08» 02 2017 г.

Публичное акционерное общество энергетики и электрификации «Ленэнерго»,

(полное наименование сетевой организации)

именуемое в дальнейшем сетевой организацией, в лице

И.о. заместителя директора по реализации и развитию услуг филиала ПАО «Ленэнерго» «Кабельная сеть»

Калинина Вячеслава Андреевича,

(должность, Ф.И.О. лица – представителя сетевой организации)

действующего на основании

Доверенности № 746-16 от 30.12.2016 г.

(устава, доверенности, иных документов)

с одной стороны, и

Комитет имущественных отношений Санкт-Петербурга

(полное наименование заявителя – юридического лица, Ф.И.О. заявителя – физического лица)

именуемый в дальнейшем заявителем с другой стороны, вместе именуемые сторонами, оформили и подписали настоящий акт о нижеследующем.

Характеристики выполненного присоединения:

максимальная мощность: **9 (девять) кВт**, с учетом присоединенных энергопринимающих устройств субабонентов.

Энергопринимающие устройства заявителя: **ВРУ** в совокупности с питающей, распределительной и групповой сетями объекта.

№ объекта	Наименование объекта	Адрес объекта
1	Нежилое помещение	Санкт-Петербург, ул. 12-я Красноармейская, д. 16, лит. Г, пом. 4Н, площадью 216 кв.м



*А. Герман*

Перечень точек присоединения:

№ объекта	Точка присоединения	Источник питания (наименование питающих линий)	Описание точки присоединения	Уровень напряжения (кВ)	Устройства защиты, релейной защиты, противоаварийной и режимной автоматики			
					Максимальная мощность (кВт)	Категория надежности электроснабжения	Предельное значение коэффициента реактивной мощности (tg φ)	Устройства защиты, релейной защиты, противоаварийной и режимной автоматики
1	РУ-0,4 кВ к/р 1027 (через распределительную сеть дома)	ПС-18 (18-46, 18-52 ТП 5244 РТП 5550)	контактные соединения коммутационных аппаратов РУ-0,4 кВ к/р 1027 и кабельных наконечников кабельных линий 0,4 кВ, отходящих в сторону ГРЩ дома № 16 лит. Г по 12-ой Красноармейской ул. (через распределительную сеть дома)	0,4/ 0,22	9	3	0,35	-

Приборы учета (измерительные комплексы):

№ объекта	Точка присоединения	Приборы учета			Измерительные трансформаторы тока				Измерительные трансформаторы напряжения			
		Место установки	Тип	Класс точности	Место установки	Тип	Коэффициент трансформации	Класс точности	Место установки	Тип	Коэффициент трансформации	Класс точности
1	Учет электроэнергии организован в соответствии с требованиями раздела X Основных положений функционирования розничных рынков, утвержденных Постановлением Правительства РФ № 442 от 04.05.2012 г.											

Прочие сведения:

Технические условия ранее присоединенных энергопринимающих устройств к электрическим сетям согласно фактической схеме электроснабжения №17-1499-КС-СТП от 20.01.2017г.

Стороны подтверждают, что технологическое присоединение энергопринимающих устройств (энергетических установок) к электрической сети сетевой организации выполнено в соответствии с правилами и нормами. Заявитель претензий по оказанию услуг к сетевой организации не имеет.

Подписи сторон:

Сетевая организация:

ПАО «Ленэнерго»

И.о. заместителя директора по реализации и развитию услуг филиала ПАО «Ленэнерго» «Кабельная сеть»

/Калинин В.А./



Заявитель:

Комитет имущественных отношений

Санкт-Петербурга

ЗАМЕСТИТЕЛЬ ПРЕДСЕДАТЕЛЯ

КОМИТЕТА ИМУЩЕСТВЕННЫХ ОТНОШЕНИЙ СПб

Председатель



АВ ГЕРМАН

-42



**ПУБЛИЧНОЕ АКЦИОНЕРНОЕ ОБЩЕСТВО  
ЭНЕРГЕТИКИ И ЭЛЕКТРИФИКАЦИИ «ЛЕНЭНЕРГО»**

площадь Конституции, д. 1, Санкт-Петербург, 196247

тел.: 8 (800) 700-14-71, факс: 8 (812) 494-32-54, e-mail: office@lenenergo.ru, горячая линия: 8 (812) 494-31-71

**ТЕХНИЧЕСКИЕ УСЛОВИЯ**

**ранее присоединенных энергопринимающих устройств к электрическим  
сетям согласно фактической схеме электроснабжения**

заявка № 17-1499-КС-СТП

от 20.01.2017г.

Заявитель: Комитет имущественных отношений Санкт-Петербурга

1. Наименование энергопринимающих устройств заявителя: ВРУ объекта в совокупности с питающей, распределительной и групповой сетями.
2. Наименование и местонахождение объекта энергопринимающих устройств заявителя: нежилое помещение, Санкт-Петербург, ул. 12-я Красноармейская, д. 16, лит. Г, пом. 4Н, площадью 216 кв.м.
3. Максимальная мощность, присоединенных энергопринимающих устройств заявителя составляет: 9 кВт
4. Категория надежности: третья  
Электроприемники третьей категории: 9 кВт
5. Класс напряжения электрических сетей, к которым осуществлено технологическое присоединение: 0,4 кВ
6. Точка присоединения и максимальная мощность энергопринимающих устройств по каждой точке присоединения к электрической сети: контактные соединения коммутационных аппаратов РУ-0,4 кВ к/р 1027 и кабельных наконечников кабельных линий 0,4 кВ, отходящих в сторону ГРЩ дома № 16 лит. Г по 12-ой Красноармейской ул. (через распределительную сеть дома).
7. Источник питания: ПС 18, ф. 18-46, 18-52 (ТП 5244, РТП 5550)
8. Требования к устройствам релейной защиты, регулированию реактивной мощности, противоаварийной и режимной автоматике, телемеханике, связи, изоляции и защите от перенапряжения, устройствам, обеспечивающим контроль величины максимальной мощности: **в соответствии с ПУЭ и другими нормативными документами.**
9. Требования к измерительному комплексу электрической энергии:
  - 9.1. Требования к устройствам защиты, релейной защиты, противоаварийной и режимной автоматике (в соответствии с расчетным током, п.3.1.4 и 7.1.24 ПУЭ):
    - 9.1.1. Предусмотреть на вводе в ВРУ объекта установку автоматического выключателя с номинальным током расцепителя равным 50А в случае однофазного ввода, 16 А в случае трехфазного ввода.
  - 9.2. Требования к счетчикам электроэнергии:

Счетчики электроэнергии должны соответствовать требованиям законодательства Российской Федерации об обеспечении единства измерений, соответствовать требованиям ГОСТ 52322-2005, ГОСТ 52323-2005 «Статические счетчики ватт-часов активной энергии переменного тока» и иметь:

    - Класс точности 1,0 и выше.

(Постановление Правительства Российской Федерации № 442 от 4.05.2012 г.);

- Пломбы государственной поверки на вновь устанавливаемых трехфазных счетчиках с давностью не более 12 месяцев для однофазных не более 24 месяцев (ПУЭ 6 издание Глава 1.5.);
- Свидетельство об утверждении типа средств измерений, паспорт на прибор учета, действующее свидетельство о поверке.

#### 9.3. Требования к измерительным трансформаторам тока

Трансформаторы тока при новом строительстве и реконструкции энергообъектов устанавливаются в каждую фазу. Трансформаторы должны соответствовать ГОСТ 7746-2001 и иметь:

- Свидетельство об утверждении типа средств измерений, действующие свидетельства о поверке.
- Класс точности измерительных обмоток 0,5S и выше.

Защиту от несанкционированного доступа выводов измерительных обмоток.

#### 9.4. Требования к месту установки:

Приборы учета подлежат установке на границах балансовой принадлежности объектов электроэнергетики (энергопринимающих устройств) смежных субъектов розничного рынка (Постановление Правительства Российской Федерации № 442 от 4.05.2012 г.).

При невозможности установки на границах балансовой принадлежности приборы учета электроэнергии должны обеспечивать передачу информации в центр сбора и обработки данных ПАО «Ленэнерго» (ПК «Пирамида 2000»).

#### 9.5. Требования к монтажу:

В соответствии с ПУЭ 6 и 7 издания, в том числе Глава 1.5., Глава 1.7., Раздел 3, Глава 7.1. Все вводные автоматы, рубильники, предохранители, клеммные и переходные колодки находящиеся до счетчиков, должны иметь техническую возможность для опломбирования. Все шины и механические соединения, находящиеся до измерительных трансформаторов тока, должны быть закрыты изоляционными панелями с возможностью их опломбирования.

#### 9.6. Требования к сдаче приборов учета в эксплуатацию:

После выполнения работ направить в филиал ПАО «Ленэнерго» «Кабельная сеть» заявку на оформление Актов допуска прибора учета в эксплуатацию (Постановление Правительства Российской Федерации № 442 от 4.05.2012 г.).

На осмотре электроустановки представить сотруднику Службы реализации услуг и учета электроэнергии филиала ПАО «Ленэнерго» «Кабельная сеть» однолинейную схему электроснабжения объекта, утвержденную подписью ответственного лица (ответственного за электрохозяйство).

Технологическое присоединение энергопринимающих устройств (энергетических установок) к электрической сети Сетевой организации должно быть выполнено в соответствии с действующими правилами и нормами.

Настоящие технические условия составлены в двух экземплярах и приобретают законную силу с момента их подписания и регистрации в ПАО «Ленэнерго».

**После оформления Акта допуска прибора учета в эксплуатацию обратиться в ПАО «Ленэнерго» для получения Акта о технологическом присоединении.**

От ПАО «Ленэнерго»



Фотоотчёт (приложение № 1 к Акту проверки фактического использования объекта недвижимости от 2017-08-01)

Осмотр 2017-08-01 Адрес: Санкт-Петербург, 12-я Красноармейская улица, дом 16, лит. Г, пом. 4-Н, реестр № 2675



Фото 1

Адрес объекта



Фото 2

Общий план фасада здания



Фото 3

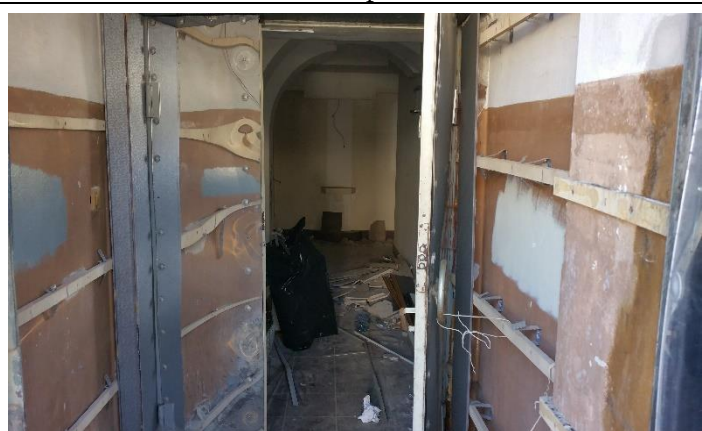


Фото 4

Вход отдельный со двора

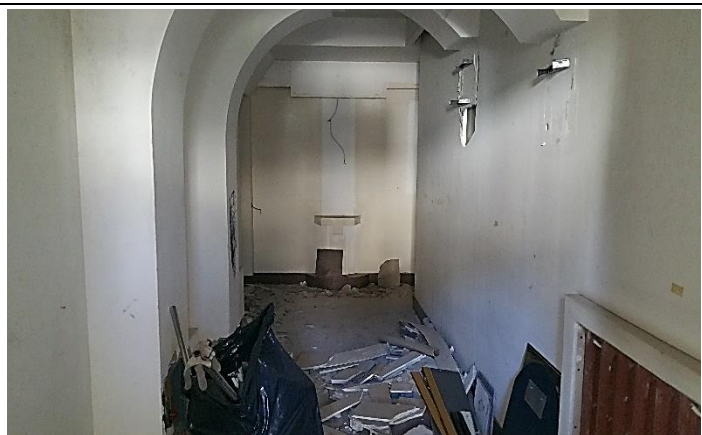


Фото 5



Фото 6

Внутреннее состояние помещения

Реестровый № 2675  
исп. Мацук А.М.  
+7 (812) 777-27-27, доб. 224  
pochta@property-fund.ru





Фото 7



Фото 8

Внутреннее состояние помещения



Фото 9



Фото 10

Внутреннее состояние помещения



Фото 11



Фото 12

Внутреннее состояние помещения

Реестровый № 2675  
исп. Мацук А.М.  
+7 (812) 777-27-27, доб. 224  
pochta@property-fund.ru





Фото 13



Фото 14

Внутреннее состояние помещения



Фото 15



Фото 16

Внутреннее состояние помещения



Фото 17

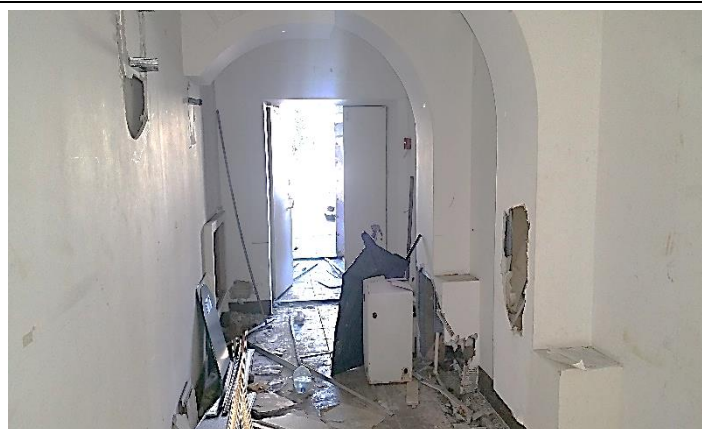


Фото 18

Внутреннее состояние помещения

Реестровый № 2675  
исп. Мацук А.М.  
+7 (812) 777-27-27, доб. 224  
pochta@property-fund.ru

