

РАСЧЕТ

арендной платы за часть здания
к договору аренды нежилого фонда

№ от г. по адресу:

191123, г. Санкт-Петербург, Захарьевская улица, д. 14, литера 3, часть здания N 1Н,2Н

1. СПРАВОЧНЫЕ ДАННЫЕ

1.1. Наименование предприятия, арендующего данное помещение

1.2. Существующие ограничения на использование объекта

Офисное: нет Торговое: нет Промышленное: нет

1.3. Арендуемая площадь (м.кв.): 58,30

1.4. Занимаемые этажи: 1 этаж

Тех.этаж: нет;

1.5. Состояние помещения: нормальное

1.6. Вход в помещение: отдельный со двора

1.7. Тип здания: капитальное

1.8. Благоустройства: Водоснабжение: есть; Электроснабжение: есть;
Отопление: есть; Канализация: есть;

1.9. Коэффициент социальной значимости арендатора: 1,00

1.10. Расположение:

Зона: 1

Координата X: 116 114 Координата Y: 95 672

2. РАСЧЕТ АРЕНДНОЙ ПЛАТЫ

2.1. Расчетные коэффициенты

| | |
|--|-----------|
| Базовая ставка | 5 862,500 |
| Арендный | 0,700 |
| Местоположения | 1,397 |
| Площади | 1,023 |
| Занимаемых этажей | 1,000 |
| Состояния помещения | 1,000 |
| Входа в помещение | 0,970 |
| Типа здания | 1,000 |
| Элементов благоустройства | |
| - водоснабжения | 1,000 |
| - канализации | 1,000 |
| - отопления | 1,000 |
| - электричества | 1,000 |
| Ставка арендной платы в РУБ. за м.кв. в год (без льгот): | 5 688,852 |
| Ставка арендной платы в РУБ. за м.кв. в год: | 5 688,852 |

Индекс изменения размеров ставки арендной платы 1,431646502

Наилучшее использование: Офис

Арендная плата при наилучшем использовании:

Без льгот:

В год: 474 820,00 руб. в квартал: 118 705,00 руб. в месяц: 39 568,33 руб.

Средняя стоимость 1 кв.м. в год: 8 144,43 руб.

Общая арендуемая площадь по договору: 58,30 (часть здания)

Количество объектов в расчете: 1

Арендная плата при наилучшем использовании:

Без льгот:

В год: 474 820,00 руб. в квартал: 118 705,00 руб. в месяц: 39 568,33 руб.

С учетом коэффициента социальной значимости:

В год: 474 820,00 руб. в квартал: 118 705,00 руб. в месяц: 39 568,33 руб.

Средняя стоимость 1 кв.м. в год: 8 144,43 руб.

Дата расчета: 13.06.2017 Исполнитель: Ченцова И.В.

Ченцова И.В.



Ленэнерго
186368
Ушева

**ПУБЛИЧНОЕ АКЦИОНЕРНОЕ ОБЩЕСТВО
ЭНЕРГЕТИКИ И ЭЛЕКТРИФИКАЦИИ «ЛЕНЭНЕРГО»**

площадь Конституции, д. 1, Санкт-Петербург, 196247

тел.: 8 (800) 700-14-71, факс: 8 (812) 494-32-54, e-mail: office@lenenergo.ru, горячая линия: 8 (812) 494-31-71

А К Т

об осуществлении технологического присоединения

№ 16-8602

от "28" 06 2016 г.

Публичное акционерное общество энергетики и электрификации «Ленэнерго»,

(полное наименование сетевой организации)

именуемое в дальнейшем сетевой организацией, в лице

Исполняющего обязанности заместителя директора по реализации и развитию услуг филиала Публичного акционерного общества энергетики и электрификации «Ленэнерго» «Кабельная сеть» Калинина Вячеслава

Андреевича,

(должность, Ф.И.О. лица – представителя сетевой организации)

действующего на основании

Доверенности № 109-16 от 09.03.2016г.

(устава, доверенности, иных документов)

с одной стороны, и

Комитет имущественных отношений Санкт-Петербурга

(полное наименование заявителя – юридического лица, Ф.И.О. заявителя – физического лица)

именуемый в дальнейшем заявителем с другой стороны, вместе именуемые сторонами, оформили и подписали настоящий акт о нижеследующем.

Характеристики выполненного присоединения:

максимальная мощность: **3 (три) кВт**, с учетом опосредованно присоединенных энергопринимающих устройств субабонентов.

Энергопринимающие устройства заявителя: **ВРУ объекта в совокупности с питающей, распределительной и групповой сетями.**

| № объекта | Наименование объекта | Адрес объекта |
|-----------|----------------------|--|
| 1 | Нежилые помещения | г. Санкт-Петербург, Захарьевская ул., д. 14, лит. 3 (площадь 58,3 кв. м.) |



ПАО "Ленэнерго"
№ 186368
Ушева

Перечень точек присоединения:

| № объекта | Точка присоединения | Источник питания (наименование питающих линий) | Описание точки присоединения | Уровень напряжения (кВ) | Максимальная мощность (кВт) | Категория надежности электроснабжения | Предельное значение коэффициента реактивной мощности (tg φ) | Устройства защиты, релейной защиты, противоаварийной и режимной автоматики |
|-----------|--|--|---|-------------------------|-----------------------------|---------------------------------------|---|--|
| 1 | РУ 0,38 кВ кабельного киоска № 781 (через распределительную сеть дома) | ТЭЦ-2 (РТП 551, ТП 14) ф.2-25, 2-28, 2-41 | Контактные соединения коммутационных аппаратов РУ 0,38 кВ кабельного киоска № 781 и кабельных наконечников кабельной линии 0,38 кВ, отходящей в сторону ГРЩ дома № 14, лит.А по Захарьевской ул. (через распределительную сеть дома 14, лит. 3 по Захарьевской ул.) | 0,38 | 3 | 3 | 0,35 | - |

Приборы учета (измерительные комплексы):

| № объекта | Точка присоединения | Приборы учета | | | Измерительные трансформаторы тока | | | | Измерительные трансформаторы напряжения | | | |
|--|---------------------|-----------------|-----|----------------|-----------------------------------|-----|---------------------------|----------------|---|-----|---------------------------|----------------|
| | | Место установки | Тип | Класс точности | Место установки | Тип | Коэффициент трансформации | Класс точности | Место установки | Тип | Коэффициент трансформации | Класс точности |
| <p>Учет электроэнергии организован в соответствии с требованиями раздела X Основных положений функционирования розничных рынков, утвержденных Постановлением Правительства РФ № 442 от 04.05.2012 г.</p> | | | | | | | | | | | | |

Стороны подтверждают, что технологическое присоединение энергопринимающих устройств (энергетических установок) к электрической сети сетевой организации выполнено в соответствии с правилами и нормами.

Заявитель претензий по оказанию услуг к сетевой организации не имеет.

Прочие сведения:

Технические условия ранее присоединенных энергопринимающих устройств к электрическим сетям согласно фактической схеме электроснабжения № 16-8602-КС-СТП от 19.04.2016г.

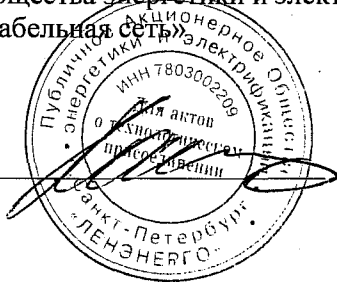
Подписи сторон:

Сетевая организация:

ПАО «Ленэнерго»

Исполняющий обязанности заместителя директора по реализации и развитию услуг филиала Публичного акционерного общества энергетики и электрификации «Ленэнерго» «Кабельная сеть»

Калинин В.А.



Заявитель:

Комитет имущественных отношений Санкт-Петербурга

Председатель Комитета Начальник Управления анализа сделок с объектами недвижимости

Лудинская

АН ЛУНЯК



16-8602-ЦР
Петров Д.А.

№ 38831-42

**ПУБЛИЧНОЕ АКЦИОНЕРНОЕ ОБЩЕСТВО
ЭНЕРГЕТИКИ И ЭЛЕКТРИФИКАЦИИ «ЛЕНЭНЕРГО»**

площадь Конституции, д. 1, Санкт-Петербург, 196247

тел.: 8 (800) 700-14-71, факс: 8 (812) 494-32-54, e-mail: office@lenenergo.ru, горячая линия: 8 (812) 494-31-71

ТЕХНИЧЕСКИЕ УСЛОВИЯ

**ранее присоединенных энергопринимающих устройств к электрическим
сетям согласно фактической схеме электроснабжения**

заявка № 16-8602-СТП

от 19.04.2016г.

Заявитель: Комитет имущественных отношений Санкт-Петербурга

1. Наименование энергопринимающих устройств заявителя: ВРУ объекта в совокупности с питающей, распределительной и групповой сетями
2. Наименование и местонахождение объекта энергопринимающих устройств заявителя: нежилое помещение, г. Санкт-Петербург, Захарьевская ул., д. 14, лит. 3
3. Максимальная мощность, присоединенных энергопринимающих устройств заявителя составляет: 3 кВт
4. Категория надежности: третья
 - 4.1. Электроприемники третьей категории: 3 кВт
5. Класс напряжения электрических сетей, к которым осуществлено технологическое присоединение: 0,38 кВ
6. Точка присоединения и максимальная мощность энергопринимающих устройств по каждой точке присоединения к электрической сети: контактные соединения коммутационных аппаратов РУ 0,38 кВ кабельного киоска № 781 и кабельных наконечников кабельной линии 0,38 кВ, отходящей в сторону ГРЩ дома № 14, лит. А по Захарьевской ул. (через распределительную сеть дома 14, лит. 3 по Захарьевской ул.)
7. Источник питания: ТЭЦ-2 (РТП 551, ТП 14) ф.2-25, 2-28, 2-41
8. Требования к устройствам релейной защиты, регулированию реактивной мощности, противоаварийной и режимной автоматике, телемеханике, связи, изоляции и защите от перенапряжения, устройствам, обеспечивающим контроль величины максимальной мощности: **в соответствии с ПУЭ и другими нормативными документами.**
9. Требования к измерительному комплексу электрической энергии:
 - 9.1. Требования к счетчикам электроэнергии:

Счетчики электроэнергии должны соответствовать требованиям законодательства Российской Федерации об обеспечении единства измерений, соответствовать требованиям ГОСТ 52322-2005, ГОСТ 52323-2005 «Статические счетчики ватт-часов активной энергии переменного тока» и иметь:

 - Класс точности 1,0 и выше.
(Постановление Правительства Российской Федерации № 442 от 4.05.2012 г.);
 - Пломбы государственной поверки на вновь устанавливаемых трехфазных счетчиках с давностью не более 12 месяцев для однофазных не более 24 месяцев (ПУЭ 6 издание Глава 1.5.);
 - Свидетельство об утверждении типа средств измерений, паспорт на прибор учета, действующее свидетельство о поверке.

9.2. Требования к измерительным трансформаторам тока

Трансформаторы тока при новом строительстве и реконструкции энергообъектов устанавливаются в каждую фазу. Трансформаторы должны соответствовать ГОСТ 7746-2001 и иметь:

- Свидетельство об утверждении типа средств измерений, действующие свидетельства о поверке.
- Класс точности измерительных обмоток 0,5S и выше.

Защиту от несанкционированного доступа выводов измерительных обмоток.

9.3. Требования к месту установки:

Приборы учета подлежат установке на границах балансовой принадлежности объектов электроэнергетики (энергопринимающих устройств) смежных субъектов розничного рынка (Постановление Правительства Российской Федерации № 442 от 4.05.2012 г.).

При невозможности установки на границах балансовой принадлежности приборы учета электроэнергии должны обеспечивать передачу информации в центр сбора и обработки данных ПАО «Ленэнерго» (ПК «Пирамида 2000»).

9.4. Требования к монтажу:

В соответствии с ПУЭ 6 и 7 издания, в том числе Глава 1.5., Глава 1.7., Раздел 3, Глава 7.1. Все вводные автоматы, рубильники, предохранители, клеммные и переходные колодки находящиеся до счетчиков, должны иметь техническую возможность для опломбирования. Все шины и механические соединения, находящиеся до измерительных трансформаторов тока, должны быть закрыты изоляционными панелями с возможностью их опломбирования.

9.5. Требования к сдаче приборов учета в эксплуатацию:

Разработать и согласовать проектную документацию на организацию учета электроэнергии в части метрологических характеристик прибора учета, в том числе его класса точности, типа, срока очередной поверки, места установки существующих приборов учета, предлагаемые места установки прибора учета, схемы подключения прибора учета и иных компонентов измерительных комплексов и систем учета электрической энергии при мощности объекта свыше 40 кВт или однолинейную схему электроснабжения – при мощности объекта до 40 кВт со Службой реализации услуг и учета электроэнергии филиала ПАО «Ленэнерго» «Кабельная сеть».

После выполнения работ направить в филиал ПАО «Ленэнерго» «Кабельная сеть» заявку на оформление Актов допуска прибора учета в эксплуатацию (Постановление Правительства Российской Федерации № 442 от 4.05.2012 г.).

При наличии в электроустановке нескольких узлов учета, данные которых подлежат передаче в ЦСОД ПАО «Ленэнерго», оборудование по учету электроэнергии, передаче данных и организация канала должны быть определены проектом.

Технологическое присоединение энергопринимающих устройств (энергетических установок) к электрической сети Сетевой организации должно быть выполнено в соответствии с действующими правилами и нормами.

Настоящие технические условия составлены в двух экземплярах и приобретают законную силу с момента их подписания и регистрации в ПАО «Ленэнерго».

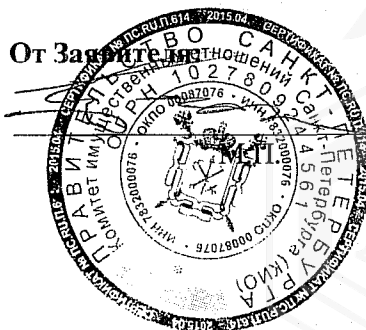
После оформления Акта допуска прибора учета в эксплуатацию обратиться в ПАО «Ленэнерго» для получения Акта об осуществлении технологического присоединения.

От ПАО «Ленэнерго»

Петров Д.А.
Тел. 494 3636



От Заявителя





ПРАВИТЕЛЬСТВО САНКТ-ПЕТЕРБУРГА

**КОМИТЕТ ПО ГОСУДАРСТВЕННОМУ КОНТРОЛЮ, ИСПОЛЬЗОВАНИЮ И ОХРАНЕ
ПАМЯТНИКОВ ИСТОРИИ И КУЛЬТУРЫ**

пл. Ломоносова, д.1, Санкт-Петербург, 191023. Тел. (812) 315-43-03, (812) 571-64-31, факс (812) 710-42-45
e-mail: kgiop@gov.spb.ru http://www.gov.spb.ru
ОКПО 00086941 ОКОГУ 23310 ОГРН 1037843025527 ИНН/КПП 7832000069/784001001

16.02.2017 № 04-22-599/31 -С
На № 895/19 от 15.02.2017

АО "Фонд имущества Санкт-Петербурга"

СПРАВКА

Комитет по государственному контролю, использованию и охране памятников истории и культуры сообщает, что объект по адресу: **г.Санкт-Петербург, Захарьевская улица, дом 14, литера 3** на основании "**Приказ председателя КГИОП № 15 от 20.02.2001**" относится к числу **выявленных объектов культурного наследия** "Комплекс зданий Конторского двора Гоф-интендантской конторы. Лазаретный дом".

Объект подлежит государственной охране и использованию в соответствии с Федеральным законом от 25.06.2002 № 73-ФЗ "Об объектах культурного наследия (памятниках истории и культуры) народов Российской Федерации", Законом Санкт-Петербурга от 12.07.2007 № 333-64 "Об охране объектов культурного наследия в Санкт-Петербурге", а также иными нормативными правовыми актами.

Начальник отдела информации об объектах культурного наследия и режимах зон охраны

Исполнитель



Е.В. Коробкова

С.Е. Иванов

Реестровый номер

268

АО "Фонд имущества Санкт-Петербурга"



Фотоотчёт (приложение № 1 к Акту проверки фактического использования
объекта недвижимости от 2017-04-27)

Осмотр 2017-04-27 Адрес: Санкт-Петербург, Захарьевская ул., д. 14, лит. 3, , реестр №268



Фото 1

Адрес объекта



Фото 2

Общий план фасада



Фото 3

Вход отдельный со двора



Фото 4

Вид общий со двора



Фото 5

Внутреннее состояние помещения



Фото 6

Внутреннее состояние помещения



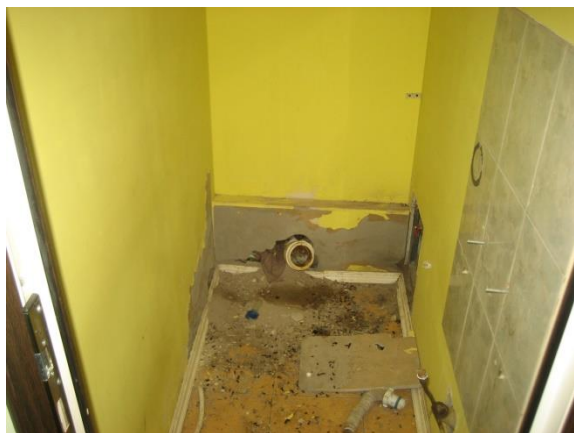


Фото 7



Фото 8

Внутреннее состояние помещения



Фото 9



Фото 10

Внутреннее состояние помещения

Внутреннее состояние помещения



Фото 11



Фото 12

Внутреннее состояние помещения

Второй вход со двора



**филиал федерального государственного бюджетного учреждения «Федеральная кадастровая палата
Федеральной службы государственной регистрации, кадастра и картографии» по Санкт-Петербургу**

(полное наименование органа кадастрового учета)

КП.1

КАДАСТРОВЫЙ ПАСПОРТ

| |
|-------------------------------------|
| Здания |
| (вид объекта недвижимого имущества) |

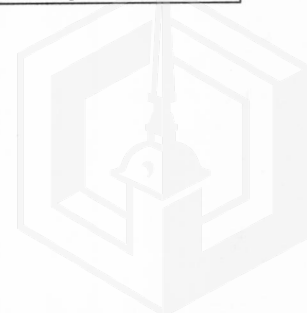
| | | | |
|--------|---|---------------|---|
| Лист № | 1 | Всего листов: | 3 |
|--------|---|---------------|---|

| | |
|--|--------------------|
| "26" апреля 2016 г. № 78/201/16-145444 | |
| Кадастровый номер: | 78:31:0001109:3014 |
| Номер кадастрового квартала: | 78:31:0001109 |
| Предыдущие номера: | 78:31:1109:0:19 |
| Дата внесения номера в государственный кадастр недвижимости: | 29.08.2012 |

Описание объекта недвижимого имущества:

| | | | | |
|------|---|--|------------|---------------------|
| 1 | Адрес (описание местоположения): | г.Санкт-Петербург, Захарьевская улица, дом 14, литера 3 | | |
| 2 | Основная характеристика: | площадь | 58.3 | кв.м |
| | | (тип) | (значение) | (единица измерения) |
| 3 | Назначение: | Нежилое здание | | |
| 4 | Наименование: | — | | |
| 5 | Количество этажей, в том числе подземных этажей : | 1 | | |
| 6 | Материал наружных стен: | Кирпичные | | |
| 7 | Год ввода в эксплуатацию (завершения строительства): | 1916 | | |
| 8 | Кадастровая стоимость (руб.): | 1144610.31 | | |
| 9 | Кадастровый номер земельного участка (участков), в пределах которого расположен объект недвижимого имущества: | — | | |
| 10 | Степень готовности объекта незавершенного строительства (%) | — | | |
| 11 | Кадастровые номера помещений, расположенных в здании или сооружении: | 78:31:0001109:3360, 78:31:0001109:3361 | | |
| 12 | Сведения о правах: Собственность, № 78-78-01/0334/2007-177 от 23.07.2007, Санкт-Петербург | | | |
| 13 | Сведения о включении в реестр объектов культурного наследия: | — | | |
| 14 | Особые отметки: | — | | |
| 15 | Сведения о кадастровых инженерах: | — | | |
| 16 | Дополнительные сведения: | | | |
| | 16.1 | Кадастровые номера объектов недвижимости, образованных с объектом недвижимости | — | |
| | 16.2 | Кадастровые номера объектов недвижимости, образованных из объекта недвижимости | — | |
| 16.3 | Кадастровые номера объектов, подлежащих снятию с кадастрового учета | — | | |
| 17 | Характер сведений государственного кадастра недвижимости (статус записи об объекте): Сведения об объекте недвижимости имеют статус ранее учтенные | | | |

| | |
|---------------------------------|---------------------|
| Техник I категории | А. О. Спиридонова |
| (полное наименование должности) | (инициалы, фамилия) |



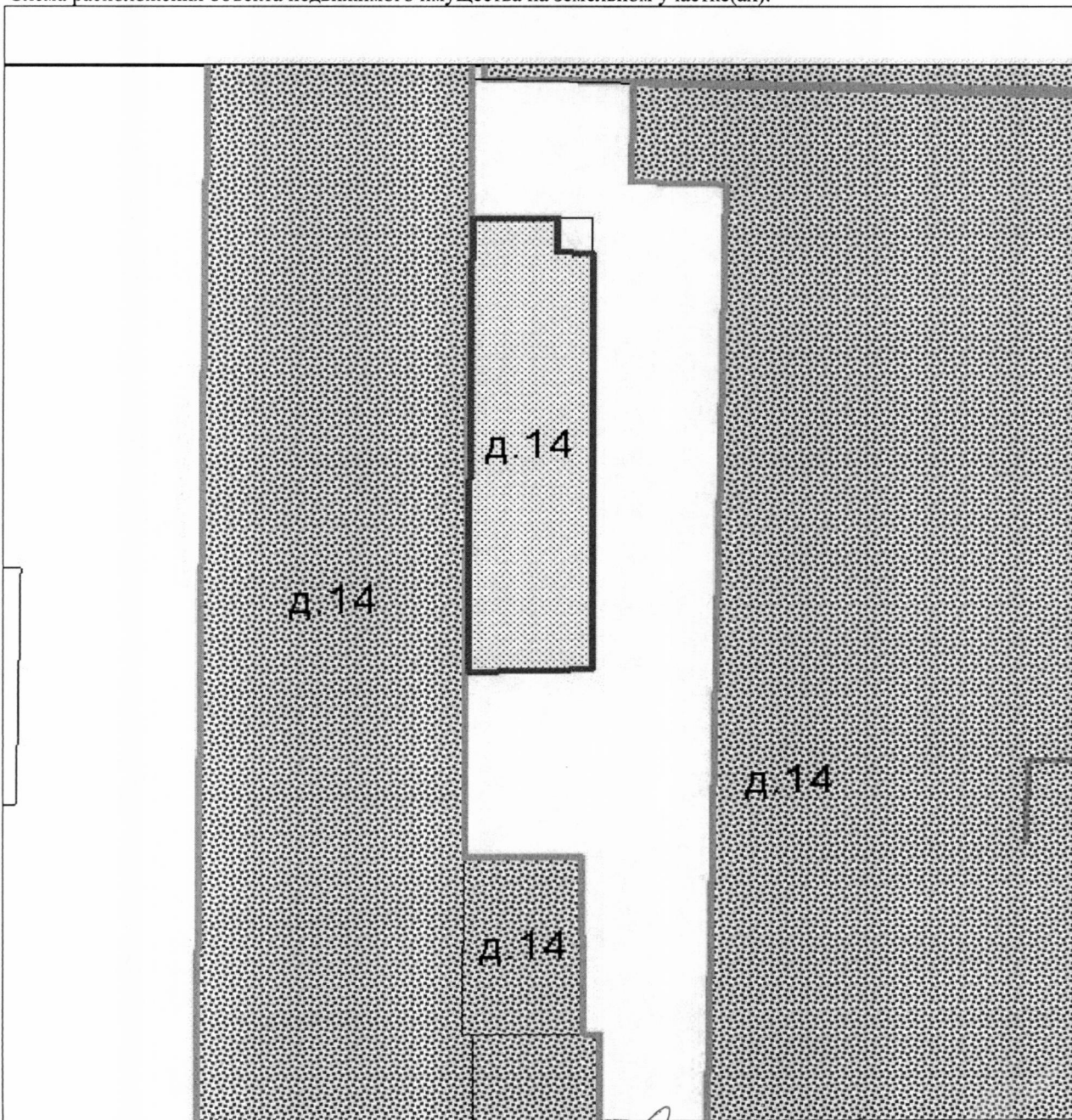
КАДАСТРОВЫЙ ПАСПОРТ

| | |
|-------------------------------------|--|
| Здания | |
| (вид объекта недвижимого имущества) | |

| | | | |
|--------|---|---------------|---|
| Лист № | 2 | Всего листов: | 3 |
|--------|---|---------------|---|

| | |
|--|--------------------|
| "26" апреля 2016 г. № 78/201/16-145444 | |
| Кадастровый номер: | 78:31:0001109:3014 |

Схема расположения объекта недвижимого имущества на земельном участке(ах):



| | |
|------------|--|
| Масштаб 1: | |
|------------|--|

| | |
|---|--|
| Техник I категории (полное наименование должности) | А. О. Спиридонова (инициалы, фамилия) |
|---|--|



КАДАСТРОВЫЙ ПАСПОРТ

| | |
|-------------------------------------|--|
| Здания | |
| (вид объекта недвижимого имущества) | |

| | | | |
|--------|---|---------------|---|
| Лист № | 3 | Всего листов: | 3 |
|--------|---|---------------|---|

| | |
|--|--------------------|
| "26" апреля 2016 г. № 78/201/16-145444 | |
| Кадастровый номер: | 78:31:0001109:3014 |

Сведения о частях здания, сооружения:

| Номер п/п | Учетный номер части | Основная характеристика, единица измерения | | | Описание местоположения части | Характеристика части |
|-----------|---------------------|--|------------|---------------------|-------------------------------|-------------------------------------|
| | | (тип) | (значение) | (единица измерения) | | |
| 1 | — | — | весь | — | — | Иные ограничения (обременения) прав |

| | |
|---------------------------------|---------------------|
| Техник I категории | А. О. Спиридонова |
| (полное наименование должности) | (инициалы, фамилия) |



СПРАВКА ДЛЯ РАСЧЕТА АРЕНДНОЙ ПЛАТЫ

1. Сведения об объекте.

Адрес объекта:

| | | | | |
|------------|-------------|--------|--------------------|---|
| Район | Центральный | Улица | Захарьевская улица | |
| Номер дома | 14 | Корпус | Литера | 3 |

Описательный адрес (угловых и сквозных строений): Захарьевская улица, дом 14; проспект Чернышевского, дом 5; Шпалерная улица, дом 35

Тип здания:

| | |
|--------------------------|------------------------|
| <input type="checkbox"/> | Капитальное |
| <input type="checkbox"/> | Капитальное деревянное |

Тип объекта аренды:

| | | | |
|-------------------------------------|--------------|--------------------------|-----------------------|
| <input checked="" type="checkbox"/> | здание | <input type="checkbox"/> | часть здания |
| <input type="checkbox"/> | сооружение | <input type="checkbox"/> | часть сооружения |
| <input type="checkbox"/> | помещение(я) | <input type="checkbox"/> | часть(и) помещения(й) |

Номер объекта учета *:

Номер помещения(й) (части(ей)), сдаваемого(ых) в аренду **: _____

Занимаемые этажи:

| | |
|-------------------------------------|---|
| <input checked="" type="checkbox"/> | 1-й этаж |
| <input type="checkbox"/> | 2-й этаж (с лифтом) |
| <input type="checkbox"/> | 2-й этаж (без лифта) |
| <input type="checkbox"/> | Выше 2-го (с лифтом) |
| <input type="checkbox"/> | Выше 2-го (без лифта) |
| <input type="checkbox"/> | Подвал (с заглублением до 1.5 м включительно) |
| <input type="checkbox"/> | Подвал (с заглублением более 1.5 м) |
| <input type="checkbox"/> | Цоколь (с заглублением до 0.5 м включительно) |
| <input type="checkbox"/> | Цоколь (с заглублением более 0.5 м) |

Элементы благоустройства здания:

| | |
|-------------------------------------|------------------|
| <input checked="" type="checkbox"/> | Электроснабжение |
| <input checked="" type="checkbox"/> | Водоснабжение |
| <input checked="" type="checkbox"/> | Отопление |
| <input checked="" type="checkbox"/> | Канализация |

Элементы благоустройства объекта учета *:

| | |
|--------------------------|------------------|
| <input type="checkbox"/> | Электроснабжение |
| <input type="checkbox"/> | Водоснабжение |
| <input type="checkbox"/> | Отопление |
| <input type="checkbox"/> | Канализация |

Элементы благоустройства объекта аренды **: _____

| | | | |
|--------------------------|------------------|--------------------------|---------------|
| <input type="checkbox"/> | Электроснабжение | <input type="checkbox"/> | Водоснабжение |
| <input type="checkbox"/> | Отопление | <input type="checkbox"/> | Канализация |

Технический этаж

| Входы в помещение: | Количество: | Номера по ситуационному плану: |
|---------------------|-------------|--------------------------------|
| С улицы отдельных: | | |
| С улицы общих: | | |
| Со двора отдельных: | 2 | 1,2 |
| Со двора общих: | | |
| Через проходную: | | |

Общая площадь здания (кв. м):

58.3

(заполняется при учете ПОН)

Общая площадь объекта учета (кв. м):

58.3

Общая площадь помещения(й) (части(ей)), сдаваемого в аренду на занимаемом этаже (кв.м):

Коэффициент потребительских качеств ***:

Общая площадь помещения(й) (части(ей)), сдаваемого(ых) в аренду на занимаемом этаже, с учетом коэффициента потребительских качеств *** (кв. м):

58.3

Общая площадь объекта аренды (кв.м):

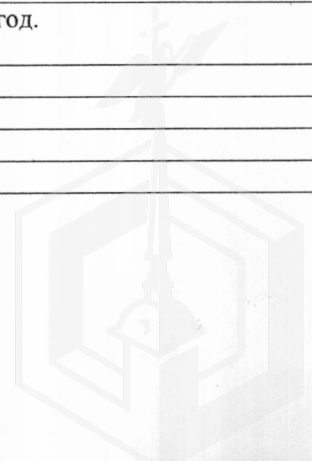
Примечания (сведения о перепланировке и т.д.)

Перепланировка. По состоянию на 2003год.

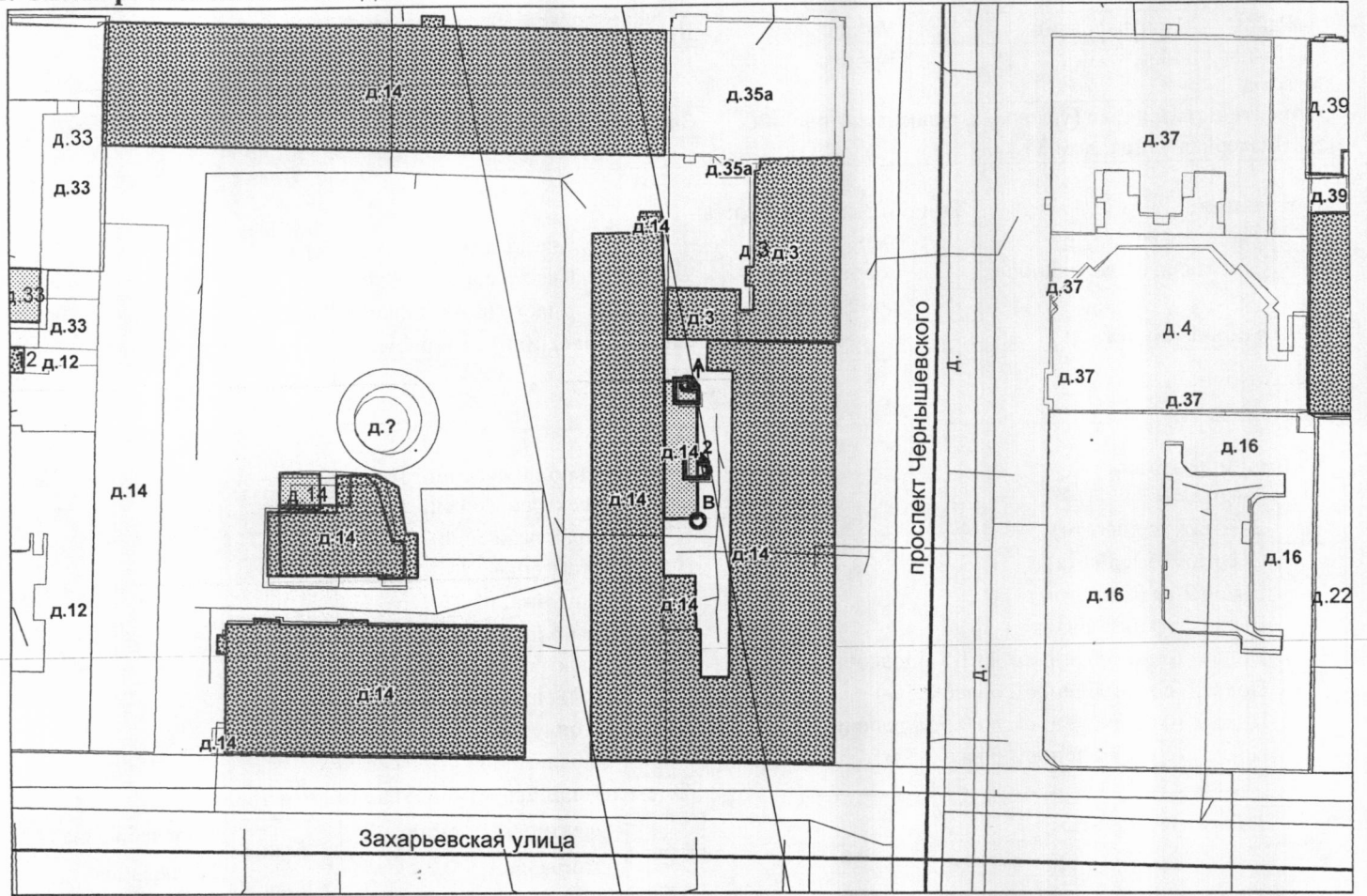
* не заполняется при учете первичного объекта недвижимости

** не заполняется, если объектом аренды является здание, сооружение

*** не заполняется, если объект аренды соответствует объекту учета



2. Схема расположения входов.



— - границы строения

Дополнительные сведения о строении: _____

3. Ведомость координат центров входов.

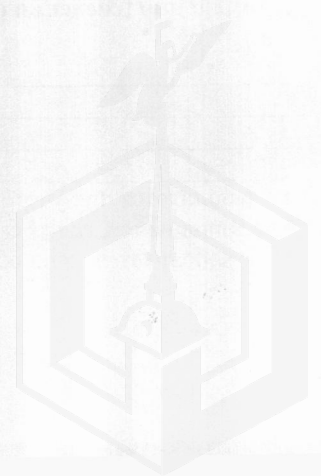
| № п/п | Характерная точка | № вх. | Координаты центра входа | | Примечание |
|-------|-------------------|-------|-------------------------|----------|------------|
| | | | Х, м | У, м | |
| 1 | А | 1 | 116112.68 | 95684.29 | |
| 2 | В | 2 | 116114.13 | 95672.79 | |
| | | | | | |
| | | | | | |

Исполнитель: Николаенко В.Н.
 Начальник филиала ГУП «ГУИОН»
 ПИБ Центрального района:
 Дата: 27 мая 2016 года

Л.Г. Панина

Район:

Центральный



План 1 этажа

h = 3.50

