

РАСЧЕТ

арендной платы за нежилое помещение
к договору аренды нежилого фонда

№ от г. по адресу:
191104, г.Санкт-Петербург, Литейный проспект, д. 34, литера Б, помещение N 9-Н

1. СПРАВОЧНЫЕ ДАННЫЕ

1.1. Наименование предприятия, арендуемого данное помещение

1.2. Существующие ограничения на использование объекта

Офисное: нет Торговое: нет Промышленное: нет

1.3. Арендваемая площадь (м.кв.): 9,40

1.4. Занимаемые этажи: 1 этаж

Тех.этаж: нет;

1.5. Состояние помещения: нормальное

1.6. Вход в помещение: отдельный с улицы

1.7. Тип здания: ЗДАНИЯ С КИРП.СТЕНАМИ ТОЛЩ.1.5-2.5КИРП.,ПЕРЖ/Б...

1.8. Благоустройства: Водоснабжение: есть; Электроснабжение: есть;

Отопление: есть; Канализация: есть;

1.9. Коэффициент социальной значимости арендатора: 1,00

1.10. Расположение:

Зона: 1

Координата X: 115 554

Координата Y: 94 730

2. РАСЧЕТ АРЕНДНОЙ ПЛАТЫ

2.1. Расчетные коэффициенты

Базовая ставка	9 527,000
Арендный	0,700
Местоположения	1,526
Площади	1,139
Занимаемых этажей	1,000
Состояния помещения	1,000
Входа в помещение	1,000
Типа здания	1,000
Элементов благоустройства	
- водоснабжения	1,000
- канализации	1,000
- отопления	1,000
- электричества	1,000
Ставка арендной платы в РУБ. за м.кв. в год (без льгот):	11 591,308
Ставка арендной платы в РУБ. за м.кв. в год:	11 591,308

Индекс изменения размеров ставки арендной платы 1,431646502

Наилучшее использование: Торговля

Арендная плата при наилучшем использовании:

Без льгот:

В год: 155 989,76 руб. в квартал: 38 997,44 руб. в месяц: 12 999,15 руб.

Средняя стоимость 1 кв.м. в год: 16 594,66 руб.

Общая арендуемая площадь по договору: 9,40 (помещений: 1)

Количество объектов в расчете: 1

Арендная плата при наилучшем использовании:


Без льгот:

В год: 155 989,76 руб. в квартал: 38 997,44 руб. в месяц: 12 999,15 руб.

С учетом коэффициента социальной значимости:

В год: 155 989,76 руб. в квартал: 38 997,44 руб. в месяц: 12 999,15 руб.

Средняя стоимость 1 кв.м. в год: 16 594,66 руб.

Дата расчета: 11.07.2017 Исполнитель: 

Ченцова И.В.

ФЕДЕРАЛЬНАЯ СЛУЖБА ГОСУДАРСТВЕННОЙ РЕГИСТРАЦИИ, КАДАСТРА И
КАРТОГРАФИИ

Федеральный информационный ресурс

**ВЫПИСКА ИЗ ЕДИНОГО ГОСУДАРСТВЕННОГО РЕЕСТРА ПРАВ НА
НЕДВИЖИМОЕ ИМУЩЕСТВО И СДЕЛОК С НИМ**

Дата 08.07.2016№ 90-21262614

На основании запроса №90-21262614 от 08.07.2016, поступившего на рассмотрение 08.07.2016, сообщаем, что в Едином государственном реестре прав на недвижимое имущество и сделок с ним зарегистрировано:

1.	Кадастровый (или условный) номер объекта:	78:31:0001267:1386	
	наименование объекта:	Нежилое помещение	
	назначение объекта:	Нежилое	
	площадь объекта:	9.4 Квадратный метр	
	инвентарный номер, литер:	б/н, Б	
	этажность (этаж):	1	
	номера на поэтажном плане:		
	адрес (местоположение) объекта:	г.Санкт-Петербург, Литейный проспект, д.34, лит.Б, пом.9Н	
состав:			
2.	Правообладатель (правообладатели):	2.1.	Санкт-Петербург
3.	Вид, номер и дата государственной регистрации права:	3.1.	Собственность 78-78-42/049/2012-045 30.08.2012
4.	Ограничение (обременение) права:		
	4.1.1.	вид:	Прочие ограничения (обременения)
		дата государственной регистрации:	30.08.2012
		номер государственной регистрации:	78-78-42/049/2012-045
		срок, на который установлено ограничение (обременение) права:	
		лицо, в пользу которого установлено ограничение (обременение) права:	публичный
		основание государственной регистрации:	Приказ КГИОП 15 от 20.02.2001
5. Договоры участия в долевом строительстве:			

6. Правопритязания:	
7. Заявленные в судебном порядке права требования:	
8. Дата изменения:	

Выписка выдана:

В соответствии со статьей 7 Федерального закона от 21 июля 1997 г. № 122-ФЗ «О государственной регистрации прав на недвижимое имущество и сделок с ним» использование сведений, содержащихся в настоящей выписке, способами или в форме, которые наносят ущерб правам и законным интересам правообладателей, влечет ответственность, предусмотренную законодательством Российской Федерации.

Государственный регистратор

(должность уполномоченного должностного лица органа, осуществляющего государственную регистрацию прав)

(подпись, М.П.)

Федеральный информационный ресурс

(фамилия, инициалы)



**филиал федерального государственного бюджетного учреждения «Федеральная кадастровая палата
Федеральной службы государственной регистрации, кадастра и картографии» по Санкт-Петербургу**

(полное наименование органа кадастрового учета)

КП.1

КАДАСТРОВЫЙ ПАСПОРТ

помещения

(выписка из государственного кадастра недвижимости)

Лист №	1	Всего листов:	3
--------	---	---------------	---

"18" июля 2016 г. № 78/201/16-219124	
Кадастровый номер:	78:31:0001267:1386
Номер кадастрового квартала:	78:31:0001267
Предыдущие номера:	78:31:1267:3:4:7
Дата внесения номера в государственный кадастр недвижимости:	09.01.2013

Описание помещения:

1	Кадастровый номер здания (сооружения), в котором расположено помещение:	78:31:0001267:1006
2	Этаж (этажи), на котором (которых) расположено помещение:	Этаж № 1
3	Площадь помещения:	9.4
4	Адрес (описание местоположения):	Санкт-Петербург, пр-кт Литейный, д 34, литера Б, пом 9-Н
5	Назначение:	Нежилое (жилое, нежилое)
6	Вид жилого помещения:	— (комната, квартира)
7	Кадастровый номер квартиры, в которой расположена комната:	—
8	Кадастровая стоимость (руб.):	928740.05
9	Сведения о правах: Собственность, № 78-78-42/049/2012-045 от 30.08.2012, Санкт-Петербург	
10	Особые отметки: —	
11	Сведения о включении в реестр объектов культурного наследия: —	
12	Сведения о кадастровых инженерах: —	
13	Дополнительные сведения:	
	13.1	Кадастровые номера объектов недвижимости, образованных с объектом недвижимости —
	13.2	Кадастровые номера объектов недвижимости, образованных из объекта недвижимости —
13.3	Кадастровые номера объектов, подлежащих снятию с кадастрового учета —	
14	Характер сведений государственного кадастра недвижимости (статус записи о помещении): Сведения об объекте недвижимости имеют статус ранее учтенные	

Техник I категории	(подпись)	А. О. Спиридонова
(полное наименование должности)		(инициалы, фамилия)

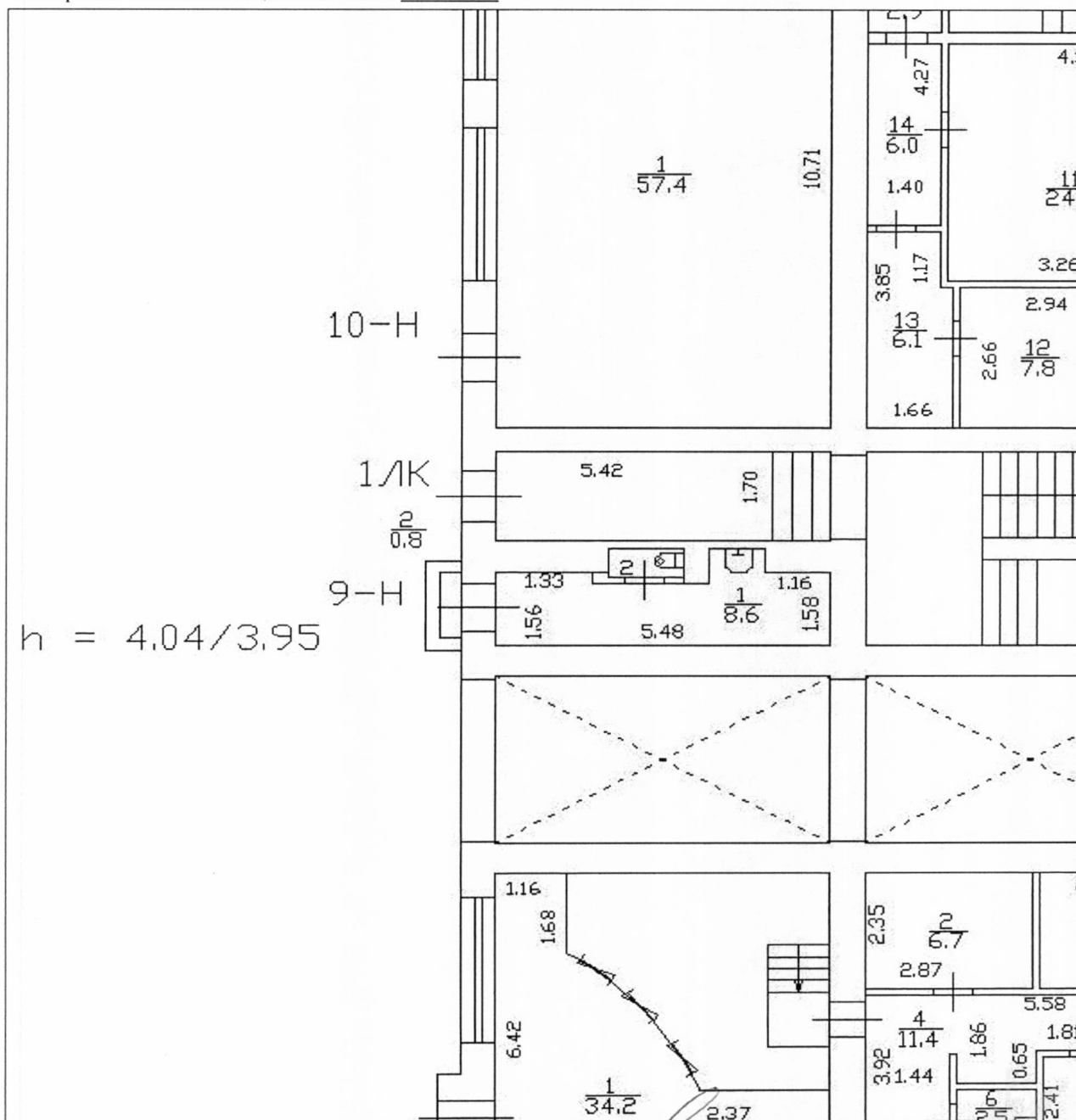


КАДАСТРОВЫЙ ПАСПОРТ
 помещения
 (выписка из государственного кадастра недвижимости)

Лист №	2	Всего листов:	3
--------	---	---------------	---

"18" июля 2016 г. № 78/201/16-219124	
Кадастровый номер:	78:31:0001267:1386

План расположения помещения на этаже Этаж № 1:



Масштаб 1: 142

Техник I категории (полное наименование должности)	А. О. Спиридонова (инициалы, фамилия)
---	--



КАДАСТРОВЫЙ ПАСПОРТ
помещения
(выписка из государственного кадастра недвижимости)

Лист №	3	Всего листов:	3
--------	---	---------------	---

"18" июля 2016 г. № 78/201/16-219124	
Кадастровый номер:	78:31:0001267:1386

Сведения о частях помещения:

Номер п/п	Учетный номер части	Площадь, м ²	Описание местоположения части	Характеристика части
1	—	весь	—	Иные ограничения (обременения) прав

Техник I категории	А. О. Спиридонова
(полное наименование должности)	(инициалы, фамилия)



СПРАВКА ДЛЯ РАСЧЕТА АРЕНДНОЙ ПЛАТЫ

1. Сведения об объекте.

Адрес объекта:

Район Улица
 Номер дома Корпус

Литера

Описательный адрес (угловых и сквозных строений):

Тип здания:

Капитальное
 Капитальное деревянное

Тип объекта аренды:

здание часть здания
 сооружение часть сооружения
 помещение(я) часть(и) помещения(й)

Номер объекта учета *:

Номер помещения(й) (части(ей)), сдаваемого(ых) в аренду **:

Занимаемые этажи:

1-й этаж
 2-й этаж (с лифтом)
 2-й этаж (без лифта)
 Выше 2-го (с лифтом)
 Выше 2-го (без лифта)
 Подвал (с заглублением до 1.5 м включительно)
 Подвал (с заглублением более 1.5 м)
 Цоколь (с заглублением до 0.5 м включительно)
 Цоколь (с заглублением более 0.5 м)

 Технический этаж

Элементы благоустройства здания:

Электроснабжение
 Водоснабжение
 Отопление
 Канализация

Элементы благоустройства объекта учета *:

Электроснабжение
 Водоснабжение
 Отопление
 Канализация

Элементы благоустройства объекта аренды **:

Электроснабжение Водоснабжение
 Отопление Канализация

Входы в помещение:	Количество:	Номера по ситуационному плану:
С улицы отдельных:	1	2
С улицы общих:		
Со двора отдельных:		
Со двора общих:		
Через проходную:		

Общая площадь здания (кв. м):

(заполняется при учете ПОН)

Общая площадь объекта учета (кв. м):

Общая площадь помещения(й) (части(ей)), сдаваемого в аренду на занимаемом этаже (кв.м):

Коэффициент потребительских качеств ***:

Общая площадь помещения(й) (части(ей)), сдаваемого(ых) в аренду на занимаемом этаже, с учетом коэффициента потребительских качеств ***(кв. м):

Общая площадь объекта аренды (кв.м):

Примечания (сведения о перепланировке и т.д.)

* не заполняется при учете первичного объекта недвижимости

** не заполняется, если объектом аренды является здание, сооружение

*** не заполняется, если объект аренды соответствует объекту учета

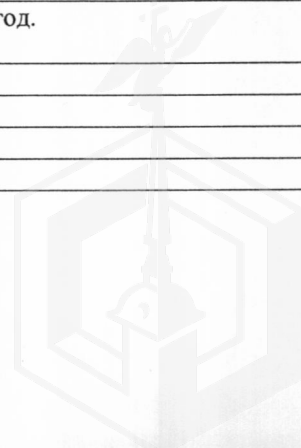


Схема расположения входов.



— - границы строения

Дополнительные сведения о строении: _____

3. Ведомость координат центров входов.

№ п/п	Характерная точка	№ вх.	Координаты центра входа		Примечание
			X, м	Y, м	
1	A	2	115554.82	94730.93	

Исполнитель: Николаенко В.Н.
 Начальник филиала ГУП «ГУИОН»
 ПИБ Центрального района:
 Дата: 30 июля 2016 года

Л.Г. Панина

 Л.Г. Панина

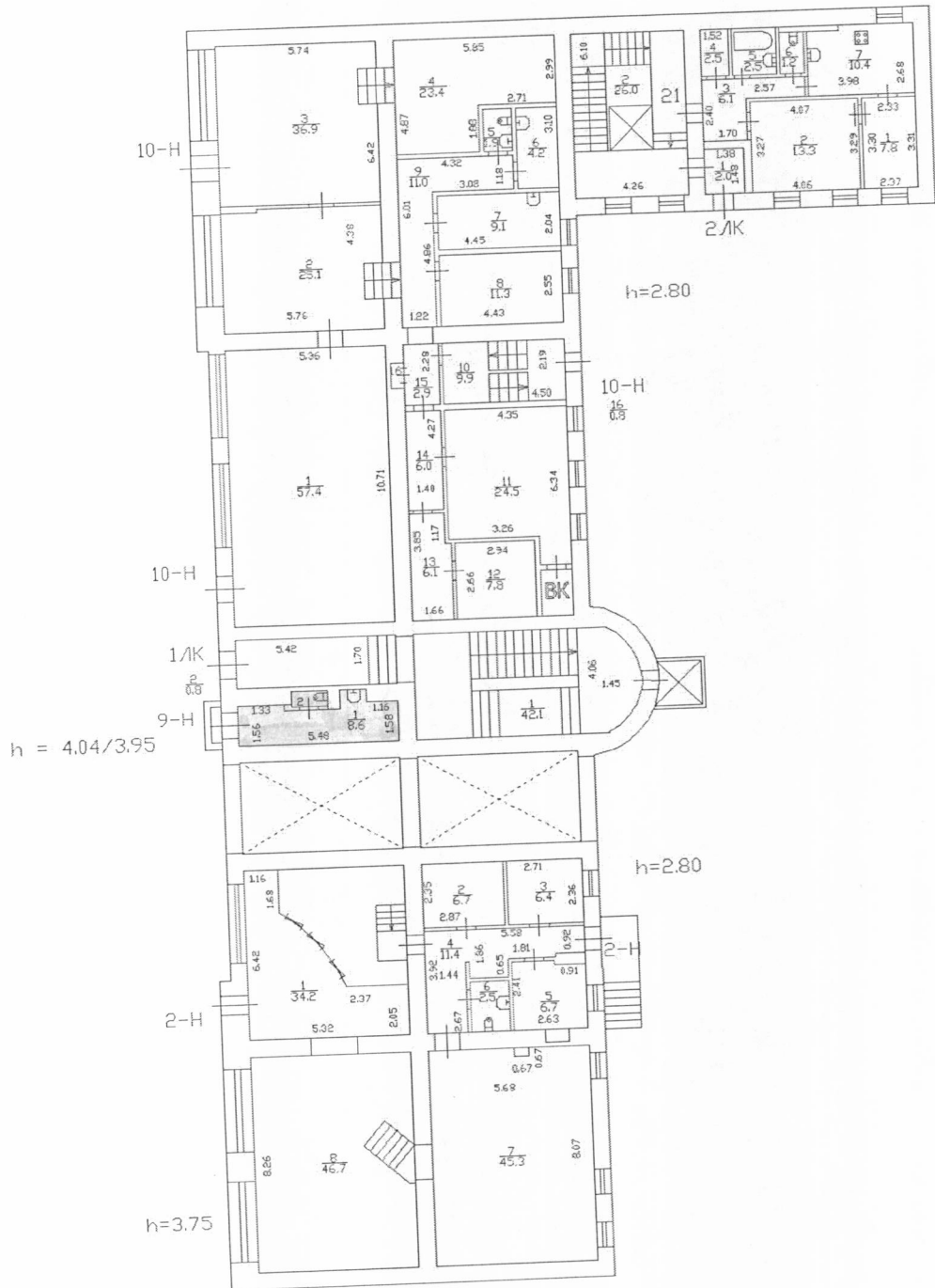
Район: Центральный



Центральной район

Литейной пр., д. 34, литера Б, помещения 9-Н S=9,4 кв. м.

1 Этаж



**ПУБЛИЧНОЕ АКЦИОНЕРНОЕ ОБЩЕСТВО
ЭНЕРГЕТИКИ И ЭЛЕКТРИФИКАЦИИ «ЛЕНЭНЕРГО»**

площадь Конституции, д. 1, Санкт-Петербург, 196247

тел.: 8 (800) 700-14-71, факс: 8 (812) 494-32-54, e-mail: office@lenenergo.ru, горячая линия: 8 (812) 494-31-71

А К Т
об осуществлении технологического присоединения

 № 15-45677 от "22" 06 2016 г.

Публичное акционерное общество энергетики и электрификации «Ленэнерго»,

(полное наименование сетевой организации)

именуемое в дальнейшем сетевой организацией, в лице

Начальника департамента технологического присоединения по СПб Тарараксина Леонида Вадимовича,

(должность, Ф.И.О. лица – представителя сетевой организации)

действующего на основании

доверенности №399-15 от 07.10.2015г.,

(устава, доверенности, иных документов)

с одной стороны, и

Комитет имущественных отношений Санкт-Петербурга,

(полное наименование заявителя – юридического лица, Ф.И.О. заявителя – физического лица)

именуемый в дальнейшем заявителем с другой стороны, вместе именуемые сторонами, оформили и подписали настоящий акт о нижеследующем.

Характеристики выполненного присоединения:

 максимальная мощность: **3 (три) кВт**, с учетом опосредованно присоединенных энергопринимающих устройств субабонентов.

 Энергопринимающие устройства заявителя: **ВРУ объекта в совокупности с питающей, распределительной и групповой сетями.**

№ объекта	Наименование объекта	Адрес объекта
1	Нежилое помещение	г. Санкт-Петербург, Литейный пр., д. 34, лит. Б, пом. 9Н

Перечень точек присоединения:

№ объекта	Точка присоединения	Источник питания (наименование питающих линий)	Описание точки присоединения	Уровень напряжения (кВ)	Максимальная мощность (кВт)	Категория надежности электроснабжения	Предельное значение коэффициента реактивной мощности (tg φ)	Устройства защиты, релейной защиты, противоаварийной и режимной автоматики
1	РУ-0,38 кВ к/к № 461 (через распределительную сеть дома)	ПС-119 (РТП 440, ТП 843, ф. 119-308)	Контактные соединения коммутационных аппаратов 0,38 кВ в кабельном киоске № 461 и кабельных наконечников кабельной линии 0,38 кВ, отходящей в сторону ГРЩ дома № 34, лит. Б по Литейному пр. (через распределительную сеть дома)	0,38/ 0,22	3	3	0,35	-

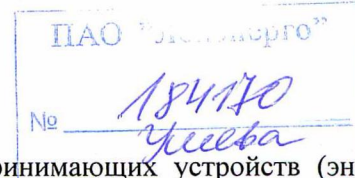
Приборы учета (измерительные комплексы):

№ объекта	Точка присоединения	Приборы учета			Измерительные трансформаторы тока				Измерительные трансформаторы напряжения			
		Место установки	Тип	Класс точности	Место установки	Тип	Коэффициент трансформации	Класс точности	Место установки	Тип	Коэффициент трансформации	Класс точности
1	-	-	-	-	-	-	-	-	-	-	-	-
Учет электроэнергии организован в соответствии с требованиями раздела X Основных положений функционирования розничных рынков, утвержденных Постановлением Правительства РФ № 442 от 04.05.2012 г.												

Прочие сведения:

Акт о технологическом присоединении:

№ 13-30481-ЦР-2083 (рег. № 122058 от 12.11.2013г.) – аннулируется.



Стороны подтверждают, что технологическое присоединение энергопринимающих устройств (энергетических установок) к электрической сети сетевой организации выполнено в соответствии с правилами и нормами.

Заявитель претензий по оказанию услуг к сетевой организации не имеет.

Подписи сторон:

Сетевая организация:

ПАО «Ленэнерго»

Начальник департамента технологического присоединения по СПб



Гирараксин Л.В.

Заявитель:

Комитет имущественных отношений СПб

Председатель

Начальник Управления анализа сделок с объектами недвижимости

Лудинова Ю.В.



АН Луняк

Договор № 38831-42

№ 15-45617-ЦР

Курбакова Е.В.





ПРАВИТЕЛЬСТВО САНКТ-ПЕТЕРБУРГА

КОМИТЕТ ПО ГОСУДАРСТВЕННОМУ КОНТРОЛЮ, ИСПОЛЬЗОВАНИЮ И ОХРАНЕ
ПАМЯТНИКОВ ИСТОРИИ И КУЛЬТУРЫ

пл. Ломоносова, д.1, Санкт-Петербург, 191023. Тел. (812) 315-43-03, (812) 571-64-31, факс (812) 710-42-45
e-mail: kgiop@gov.spb.ru http://www.gov.spb.ru
ОКПО 00086941 ОКОГУ 23310 ОГРН 1037843025527 ИНН/КПП 7832000069/784001001

16.02.2017 № 04-22-601/18 -С
На № 892/19 от 15.02.2017

АО "Фонд имущества Санкт-Петербурга"

СПРАВКА

Комитет по государственному контролю, использованию и охране памятников истории и культуры сообщает, что объект по адресу: **191028, г. Санкт-Петербург, Литейный проспект, дом 34, литера Б** не относится к числу объектов (выявленных объектов) культурного наследия.

Объект расположен в границах зон охраны и (или) защитных зон объектов культурного наследия на территории Санкт-Петербурга: Единая охранная зона (участок ООЗ(31)).

Требования по сохранению исторических зданий* и режим использования земель в границах зон охраны объектов культурного наследия на территории Санкт-Петербурга установлен Законом Санкт-Петербурга от 19.01.2008 г. № 820-7 "О границах зон охраны объектов культурного наследия на территории Санкт-Петербурга и режимах использования земель в границах указанных зон и о внесении изменений в закон Санкт-Петербурга "О Генеральном плане Санкт-Петербурга и границах зон охраны объектов культурного наследия на территории Санкт-Петербурга".

* Исторические здания – здания (строения, сооружения) различных исторических периодов не состоящие на государственной охране как объекты культурного наследия: в центральных районах – построенные до 1917 г.; в остальных районах – до 1957 г. и деревянные 1-2 этажные здания построенные до 1917 г. (год постройки включительно).

Начальник отдела информации об объектах культурного наследия и режимах зон охраны

Исполнитель



Е.В. Коробкова

С.Е. Иванов

Реестровый номер
2226
АО «Фонд имущества Санкт-Петербурга»

АО "Фонд имущества
Санкт-Петербурга"
100000, пер. Гривцова, 5
Вх. № **2163** Дата **04.03.17**
Канцелярия 331-35-49

Фотоотчёт (приложение № 1 к Акту проверки фактического использования
объекта недвижимости от 2017-06-20)

Осмотр 2017-06-20 Адрес: Санкт-Петербург, Санкт-Петербург, Литейный пр-т, д. 34, лит. Б, пом. 9-Н,
реестр № 2226



Фото 1

Адрес объекта



Фото 2

Общий план фасада



Фото 3

Вход отдельный с улицы



Фото 4

Внутреннее состояние помещения



Фото 5

Внутреннее состояние помещения

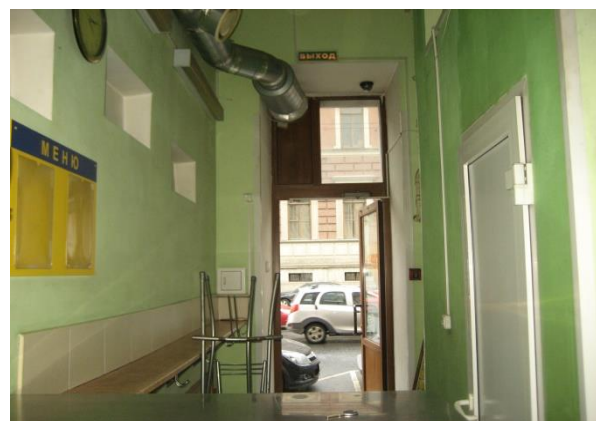


Фото 6





Фото 7



Фото 8

Внутреннее состояние помещения

Куприянов С.В.
Реестровый номер 2226
+7 (812) 777-27-27 Доб._227
post@property-fund.ru

