



ПРАВИТЕЛЬСТВО САНКТ-ПЕТЕРБУРГА
КОМИТЕТ ПО ГРАДОСТРОИТЕЛЬСТВУ
И АРХИТЕКТУРЕ

пл. Ломоносова, д. 2, Санкт-Петербург, 191023
Тел.: (812) 576-16-00 Факс: (812) 710-48-03
E-mail: kga@kga.gov.spb.ru Сайт: http://www.kgainfo.spb.ru
ОКПО 00086958; ОКОГУ 23150; ОГРН 1037843022524;
ИНН/КПП 7830000994/784001001

Комитет по градостр. и арх.

№ _____
На № 2872/18

№ 221-5-13312/17
от 22.05.2017



АО "Фонд имущества
Санкт-Петербурга"
Комитета имущественных отношений
Санкт-Петербурга

пер. Гривцова, д.5, Санкт-Петербург,
190000

Администрация Курортного района
Санкт-Петербурга

В соответствии с распоряжением Правительства Санкт-Петербурга от 29.12.2003 г. № 33-рп

1. Содержание запроса:

О подготовке градостроительного заключения о возможном функциональном использовании объекта недвижимости для внесения в Перечень адресов зданий и земельных участков, на которых они расположены, предназначенных для продажи на торгах в рамках распоряжения Правительства Санкт-Петербурга от 29.12.2003 г. № 33-рп «О продаже на торгах зданий и земельных участков, на которых они расположены».

2. Адрес(а) объекта(ов) по запросу:

Санкт-Петербург, поселок Ушково, Сосновая улица, дом 23, литера А, кадастровый номер 78:38:0022620:3.

3. Функциональная(ые) зона(ы) в соответствии с Законом СПб от 22.12.2005 № 728-99 "О Генеральном плане Санкт-Петербурга" (с изменениями на 13.07.2015):

Р5 - Зона зеленых насаждений, выполняющих специальные функции, с включением объектов, допустимых в соответствии с действующим законодательством.

4. Территориальная(ые) зона(ы) в соответствии с постановлением Правительства Санкт-Петербурга от 21.06.2016 № 524 «О Правилах землепользования и застройки Санкт-Петербурга»:

ТР5-2 - зона рекреационного назначения – зеленых насаждений, выполняющих специальные функции на территории санитарно-защитных зон, с размещением объектов основных видов разрешенного использования прилегающих территориальных зон, допустимых в соответствии с санитарно-гигиеническими правилами и нормами с включением объектов инженерной инфраструктуры.

5. Наличие объектов и территорий культурного наследия:

Вне границ объединенных зон охраны объектов культурного наследия. Объекты культурного наследия не выявлены.

6. Градостроительная документация по планировке территории - проект планировки и проект межевания (далее ППТ и ПМ):

Реестровый номер
396
АО «Фонд имущества Санкт-Петербурга»

АО "Фонд имущества
Санкт-Петербурга"
190000, пер. Гривцова, 5
Вх. № **СА44** Дата **25.05.2017**
Канцелярия 331-35-49

Распоряжение на разработку ППТ и ПМ отсутствует.

7. Закон СПб от 08.10.2007 № 430-85 «О зеленых насаждениях общего пользования» (с изменениями на 25.12.2015):

Участок отсутствует в Перечне зеленых насаждений общего пользования, указанном в приложении №1 к Закону.

8. Закон СПб от 28.06.2010 № 396-88 «О зеленых насаждениях в Санкт-Петербурге» (с изменениями на 30.06.2016):

В границах участка отсутствует территория, учтенная как внутриквартальный сквер.

9. Наличие иных градостроительных ограничений:

Земельный участок расположен:

- в границе водоохранной зоны водного объекта.

10. Дополнительная информация:

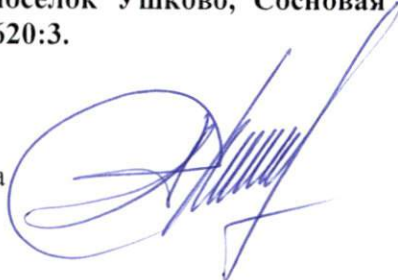
Получение разрешений на условно разрешенный вид использования земельного участка или объекта капитального строительства (в случае необходимости) осуществляется в соответствии с постановлением Правительства Санкт-Петербурга от 28.04.2009 №480 по заявлению правообладателя земельного участка в Комиссию по землепользованию и застройке Санкт-Петербурга.

ЗАКЛЮЧЕНИЕ:

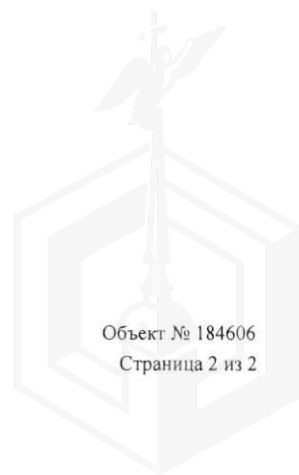
Комитет не возражает против внесения указанного объекта в адресный Перечень адресов и земельных участков, на которых они расположены, предназначенный для подготовки документации для проведения торгов в соответствии с распоряжением Правительства Санкт-Петербурга от 29.12.2003 г. № 33 - рп «О продаже на торгах зданий и земельных участков, на которых они расположены».

По обращению физического лица распоряжением Комитета от 01.08.2016 № 210-834 утвержден градостроительный план № RU78131000-24865 земельного участка по адресу: Санкт-Петербург, поселок Ушково, Сосновая улица, дом 23, литера А, кадастровый номер 78:38:0022620:3.

Первый заместитель председателя Комитета



П.С. Соколов





ПРАВИТЕЛЬСТВО САНКТ-ПЕТЕРБУРГА
КОМИТЕТ
ИМУЩЕСТВЕННЫХ ОТНОШЕНИЙ
САНКТ-ПЕТЕРБУРГА
**Информационно-аналитическое
управление**

Смольный проезд, д. 1, лит. Б,
Санкт-Петербург, 191060
Тел. (812) 576-75-15 Факс (812) 576-49-10
E-mail: in@commim.spb.ru
ОКПО 00087076 ОКОГУ 23160
ОГРН 1027809244561
ИНН 7832000076/КПП 784201001

30.05.2017 № 81418/к

На № _____ от _____

Генеральному директору АО "Фонд
имущества Санкт-Петербурга"

Д.В.Мартюшеву

переулок Гривцова, дом 5
Санкт-Петербург, 190000

О предоставлении сведений из региональной информационной
системы «Геоинформационная система Санкт-Петербурга»

На Ваш запрос от 04.05.2017 № 2870/18 (вх. КИО СПб от 05.05.2017 № 51526-16)
(реквизиты заявления)

о предоставлении информации из региональной информационной системы «Геоинформационная система Санкт-Петербурга» (далее «РГИС Санкт-Петербурга») сообщая:

по сведениям «РГИС Санкт-Петербурга» на 30.05.2017
(дата)

испрашиваемый земельный участок, расположен:

Санкт-Петербург, посёлок Ушково, Сосновая улица, дом 23, литера А,
(адрес, присвоенный в установленном порядке, или описание местоположения границ земельного участка)

Санкт-Петербург, посёлок Ушково, Сосновая улица, дом 23, литера А,
(адрес, присвоенный в установленном порядке, или описание местоположения границ земельного участка по заявлению)

с кадастровым номером 78:38:0022620:3 (статус кадастровых сведений в ЕГРН: ранее
учтенный),

относится к категории земель: земли населенных пунктов,

вид разрешенного использования: для оздоровительных целей,

имеет площадь 3997 кв. м.

В «РГИС Санкт-Петербурга» содержатся следующие ограничения (обременения) в использовании данного земельного участка:

Водоохранная зона водного объекта.
(ограничения (обременения) в использовании)



В границах испрашиваемого земельного участка расположены объекты недвижимости, прошедшие кадастровый учет (земельные участки, здания, сооружения, помещения, объекты незавершенного строительства):

отсутствуют.

Фактическое использование испрашиваемого земельного участка: *пустырь, засыпанный песком, частично землей.*

Приложение: Схема испрашиваемого земельного участка - 1 л.

Начальник Информационно-аналитического управления



Н.Ю.Прошлецова

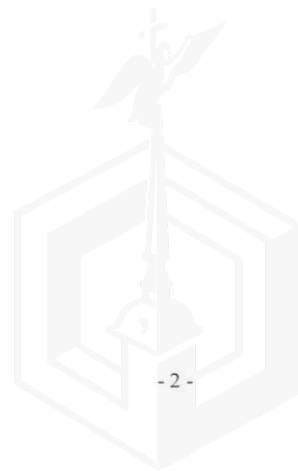
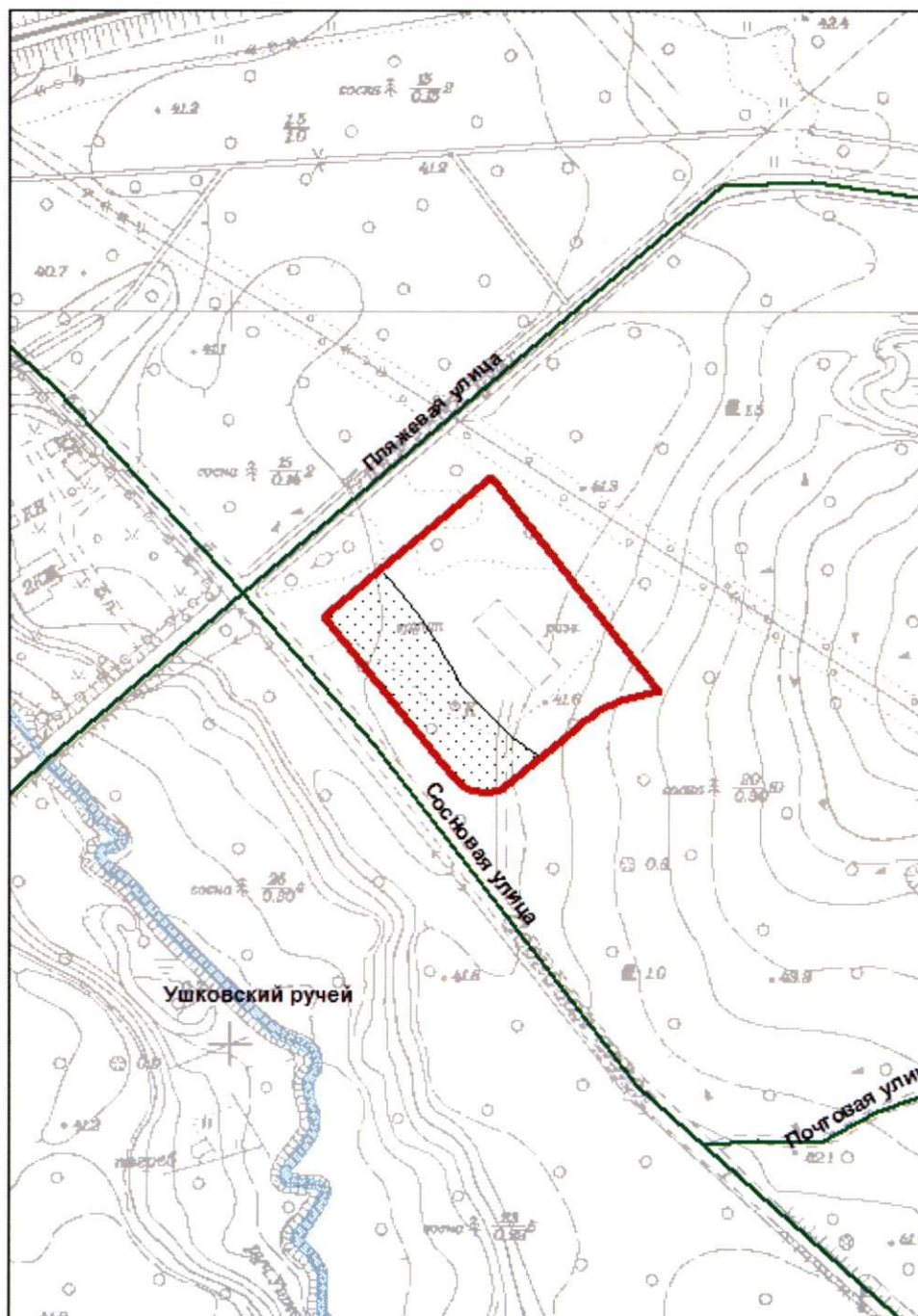



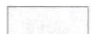
Схема испрашиваемого земельного участка, расположенного по адресу:
Санкт-Петербург, посёлок Ушково, Сосновая улица, дом 23, литера А
Кадастровый номер 78:38:0022620:3

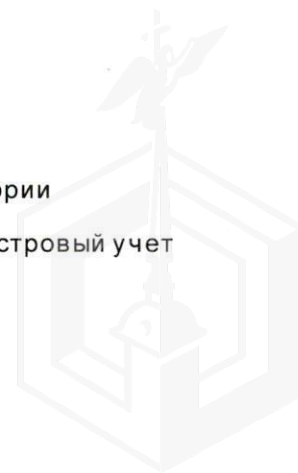
Площадь испрашиваемого земельного участка 3997 кв. м.



М 1:2000

Условные обозначения

-  границы испрашиваемого земельного участка/территории
-  зоны особого режима использования, прошедшие кадастровый учет





КГИОП СПб
№ 04-23-2345/17-0-1
от 11.05.2017



ПРАВИТЕЛЬСТВО САНКТ-ПЕТЕРБУРГА
КОМИТЕТ ПО ГОСУДАРСТВЕННОМУ
КОНТРОЛЮ, ИСПОЛЬЗОВАНИЮ
И ОХРАНЕ ПАМЯТНИКОВ ИСТОРИИ
И КУЛЬТУРЫ

пл. Ломоносова, д.1, Санкт-Петербург, 191023
Тел. (812) 315-43-03, (812) 571-64-31, факс (812) 710-42-45
e-mail: kgiop@gov.spb.ru
http://www.gov.spb.ru

ОКПО 00086941 ОКОГУ 23310 ОГРН 1037843025527
ИНН/КПП 783200069/784001001

11 МАЙ 2017 № 04-23-2345-1

На № 2871/18 от 04.05.2017

Рег.№ 04-23-2345 от 11.05.2017

На Ваш запрос Комитет по государственному контролю, использованию и охране памятников истории и культуры сообщает.

Согласно Закону Санкт-Петербурга от 24.12.2008 № 820-7 «О границах зон охраны объектов культурного наследия на территории Санкт-Петербурга и режимах использования земель в границах указанных зон и о внесении изменений в Закон Санкт-Петербурга «О Генеральном плане Санкт-Петербурга и границах зон охраны объектов культурного наследия на территории Санкт-Петербурга» (с учетом изменений на 15.01.2017) земельный участок по адресу: **Санкт-Петербург, поселок Ушково, Сосновая улица, дом 23, литера А, кадастровый номер 78:38:0022620:3** расположен вне зон охраны объектов культурного наследия.

В пределах границ вышеуказанного участка отсутствуют объекты (выявленные объекты) культурного наследия.

К восточной границе участка примыкает выявленный объект культурного наследия «Сквер "Каменная гора"» (основание: Приказ председателя КГИОП № 15 от 20.02.2001; адрес НПА: пос. Ушково, Пляжевая ул.; Сосновая ул.).

Заместитель председателя КГИОП -
начальник Управления организационного
обеспечения, популяризации и государственного
учета объектов культурного наследия

Г.Р. Аганова

Исп. Е.В. Коробкова
417-43-46



ФИЛИАЛ ФЕДЕРАЛЬНОГО ГОСУДАРСТВЕННОГО БЮДЖЕТНОГО УЧРЕЖДЕНИЯ "ФЕДЕРАЛЬНАЯ КАДАСТРОВАЯ ПАЛАТА ФЕДЕРАЛЬНОЙ СЛУЖБЫ ГОСУДАРСТВЕННОЙ РЕГИСТРАЦИИ, КАДАСТРА И КАРТОГРАФИИ" ПО САНКТ-ПЕТЕРБУРГУ

3770

(полное наименование органа регистрации прав)

Раздел 1

Выписка из Единого государственного реестра недвижимости об основных характеристиках и зарегистрированных правах на объект недвижимости
Сведения об основных характеристиках объекта недвижимости

На основании запроса от 24.05.2017 г., поступившего на рассмотрение 24.05.2017 г., сообщаем, что согласно записям Единого государственного реестра недвижимости:

Земельный участок			
<small>(вид объекта недвижимости)</small>			
Лист № <u> </u> Раздела <u>1</u>	Всего листов раздела <u>1</u> : <u> </u>	Всего разделов: <u> </u>	Всего листов выписки: <u> </u>
29.05.2017 № 78/001/025/2017-1469			
Кадастровый номер:		78:38:0022620:3	

Номер кадастрового квартала:	78:38:0022620
Дата присвоения кадастрового номера:	29.11.2007
Ранее присвоенный государственный учетный номер:	данные отсутствуют
Адрес:	Санкт-Петербург, поселок Ушково, Сосновая улица, дом 23, литера А
Площадь:	3997 +/- 22 кв. м
Кадастровая стоимость, руб.:	13333232.57
Кадастровые номера расположенных в пределах земельного участка объектов недвижимости:	данные отсутствуют
Категория земель:	Земли населённых пунктов
Виды разрешенного использования:	Для оздоровительных целей
Статус записи об объекте недвижимости:	Сведения об объекте недвижимости имеют статус "актуальные, ранее учтенные"
Особые отметки:	данные отсутствуют
Получатель выписки:	Богданова Юлия Александровна, от имени представляемого по доверенности: Комитет имущественных отношений Санкт-Петербурга

ИНЖЕНЕР	Тимофеева Т.С.
<small>(полное наименование должности)</small>	<small>(инициалы, фамилия)</small>



ВЕДУЩИЙ СПЕЦИАЛИСТ ПО ДОКУМЕНТООБОРОТУ
МФЦ АДМИРАЛТЕЙСКОГО РАЙОНА СЕКТОР 2
Г. САНКТ-ПЕТЕРБУРГА
Брятова Юлия Витальевна

10:06
30.05.2017

Реестровый номер
396
АО «Фонд имущества Санкт-Петербурга»

АО «Фонд имущества Санкт-Петербурга»
190000, пер. Гривцова, 5
Вх. № **6591** Дата **02 0 617**
Канцелярия 331-35-49



Выписка из Единого государственного реестра недвижимости об основных характеристиках и зарегистрированных правах на объект недвижимости
Сведения о зарегистрированных правах на объект недвижимости

Земельный участок			
(вид объекта недвижимости)			
Лист №	Раздела 2	Всего листов раздела 2 :	Всего разделов: _____
29.05.2017 № 78/001/025/2017-1469		Всего листов выписки: _____	
Кадастровый номер:		78:38:0022620:3	

1.	Правообладатель (правообладатели):	1.1.	Евдокимов Андрей Сергеевич
2.	Вид, номер и дата государственной регистрации права:	2.1.	Собственность, № 78-78/004-78/070/008/2015-95/2 от 11.03.2015
3.	Документы-основания:	3.1.	сведения не предоставляются
Ограничение прав и обременение объекта недвижимости:			
4.	4.1.1.	вид:	Водоохранная зона водного объекта площадью 1279 кв. м, Водоохранная зона водного объекта площадью 1279 кв. м
		дата государственной регистрации:	20.04.2013
		номер государственной регистрации:	78-78-04/010/2013-199
		срок, на который установлено ограничение прав и обременение объекта:	не определен
		лицо, в пользу которого установлено ограничение прав и обременение объекта:	публичный
		основание государственной регистрации:	Кадастровый паспорт земельного участка (Выписка из государственного кадастра недвижимости) от 06.05.2011 №6388
5.	Сведения о наличии решения об изъятии объекта недвижимости для государственных и муниципальных нужд:	данные отсутствуют	
6.	Сведения об осуществлении государственной регистрации прав без необходимого в силу закона согласия третьего лица, органа:	данные отсутствуют	

ИНЖЕНЕР	Тимофеева Т.С.
(полное наименование должности)	(инициалы, фамилия)



Ведущий специалист по документообороту
МФЦ АДМИРАЛТЕЙСКОГО РАЙОНА СЕКТОР 2
г. САНКТ-ПЕТЕРБУРГ
Брятова Юлия Витальевна

10:06
30.05.2017



Описание местоположения земельного участка

Земельный участок			
(вид объекта недвижимости)			
Лист № <u> </u> Раздела <u>3</u>	Всего листов раздела <u>3</u> : <u> </u>	Всего разделов: <u> </u>	Всего листов выписки: <u> </u>
29.05.2017 № 78/001/025/2017-1469			
Кадастровый номер:		78:38:0022620:3	

План (чертеж, схема) земельного участка:



Масштаб 1:	Условные обозначения:		
------------	-----------------------	--	--

ИНЖЕНЕР	Тимофеева Т.С.
(полное наименование должности)	(инициалы, фамилия)

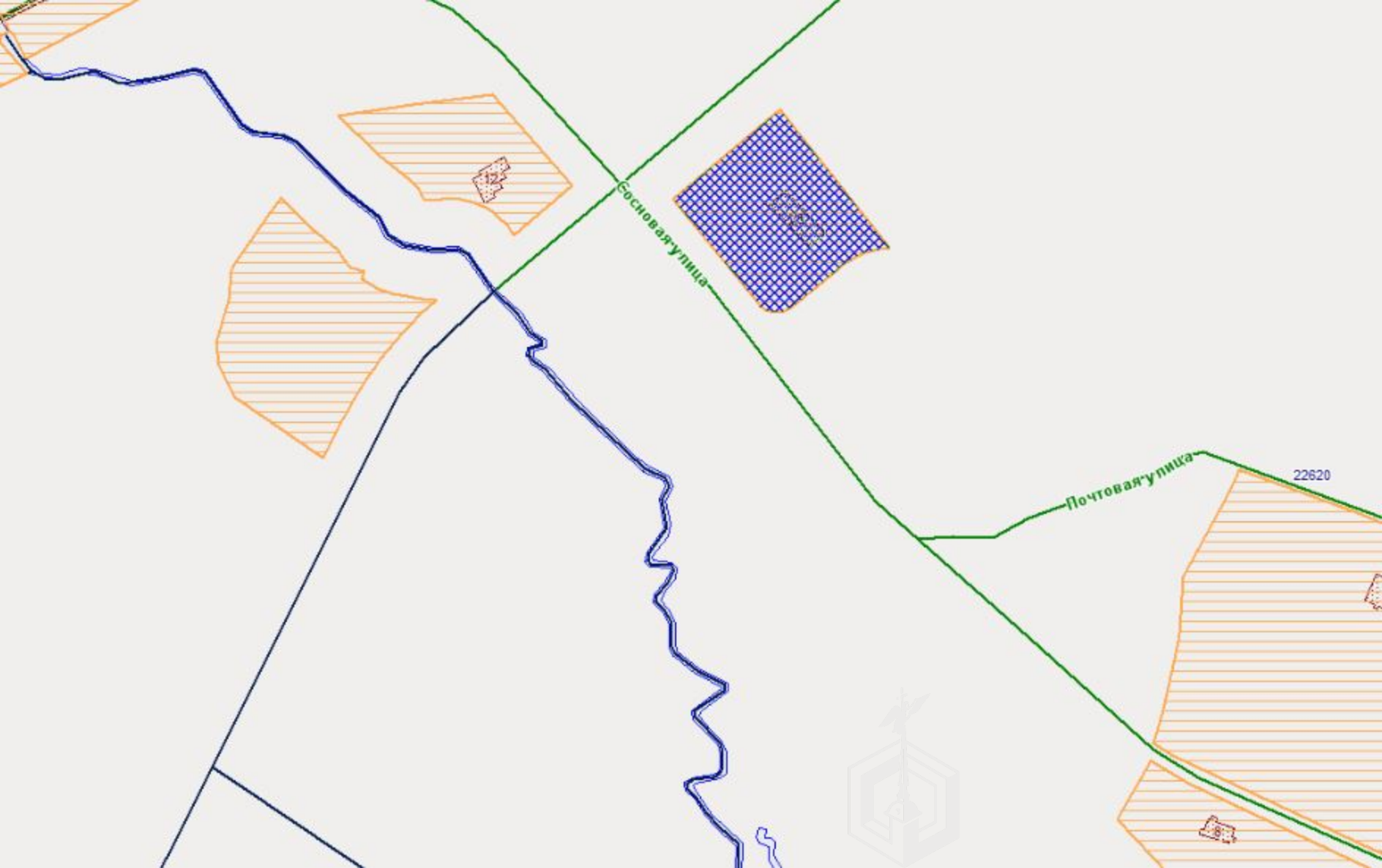


30.05.2017
10:06
г. Санкт-Петербурга
Брятова Юлия Витальевна



ВЕДУЩИЙ СПЕЦИАЛИСТ
ДОКУМЕНТООБОРОТ
БРЕНДОВА Ю.В.





Сосновая улица

Почтовая улица

22620

