

филиал федерального государственного бюджетного учреждения «Федеральная кадастровая палата
Федеральной службы государственной регистрации, кадастра и картографии» по Санкт-Петербургу

(полное наименование органа кадастрового учета)

КП.1

КАДАСТРОВЫЙ ПАСПОРТ

помещения

(выписка из государственного кадастра недвижимости)

Лист №	1	Всего листов:	2
--------	---	---------------	---

"25" ноября 2016 г. № 78/201/16-340249	
Кадастровый номер:	78:06:0002049:2898
Номер кадастрового квартала:	78:06:0002049
Предыдущие номера:	78:6:2049:0:82:1
Дата внесения номера в государственный кадастр недвижимости:	14.09.2012

Описание помещения:

1	Кадастровый номер здания (сооружения), в котором расположено помещение:	78:06:0002049:2044
2	Этаж (этажи), на котором (которых) расположено помещение:	Этаж № 1
3	Площадь помещения:	66.2
4	Адрес (описание местоположения):	Санкт-Петербург, линия 13-я В.О., д 32, литера А, пом 2-Н
5	Назначение:	Нежилое (жилое, нежилое)
6	Вид жилого помещения:	— (комната, квартира)
7	Кадастровый номер квартиры, в которой расположена комната:	—
8	Кадастровая стоимость (руб.):	6649672.50
9	Сведения о правах: Собственность, № 1178224.1 от 31.05.2000, Санкт-Петербург	
10	Особые отметки: —	
11	Сведения о включении в реестр объектов культурного наследия: —	
12	Сведения о кадастровых инженерах: —	
13	Дополнительные сведения:	
	13.1	Кадастровые номера объектов недвижимости, образованных с объектом недвижимости —
	13.2	Кадастровые номера объектов недвижимости, образованных из объекта недвижимости —
	13.3	Кадастровые номера объектов, подлежащих снятию с кадастрового учета —
14	Характер сведений государственного кадастра недвижимости (статус записи о помещении): Сведения об объекте недвижимости имеют статус ранее учтенные	

Техник I категории	А. О. Спиридонова
(полное наименование должности)	(инициалы, фамилия)



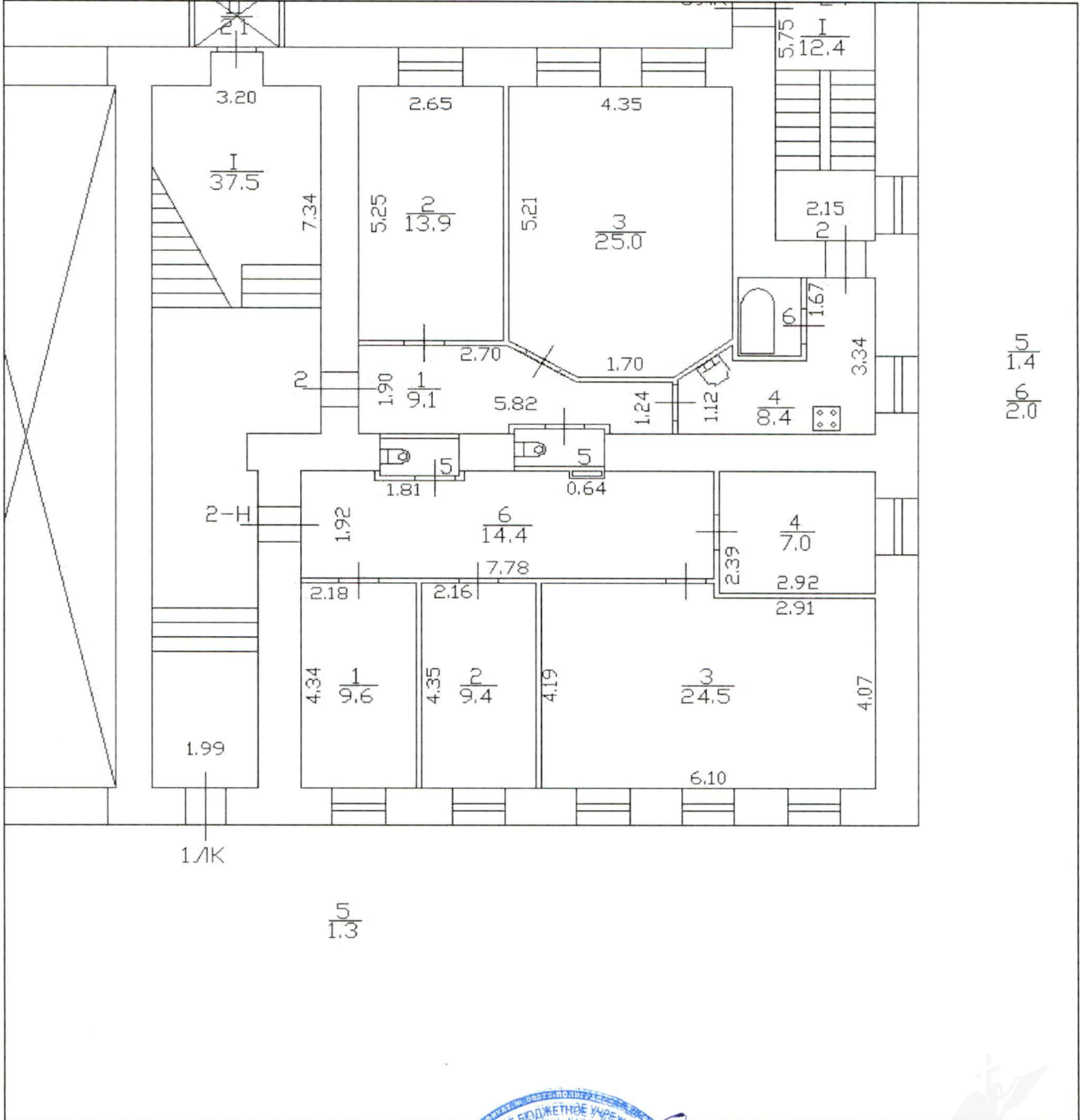
КАДАСТРОВЫЙ ПАСПОРТ
помещения
(выписка из государственного кадастра недвижимости)

Лист №	2	Всего листов:	2
--------	---	---------------	---

"25" ноября 2016 г. № 78/201/16-340249

Кадастровый номер: 78:06:0002049:2898

План расположения помещения на этаже Этаж № 1:



Масштаб 1: 106

Техник I категории (полное наименование должности)	М.П. (подпись)	А. О. Спиридонова (инициалы, фамилия)
---	-------------------	--



**ФЕДЕРАЛЬНАЯ СЛУЖБА ГОСУДАРСТВЕННОЙ РЕГИСТРАЦИИ, КАДАСТРА И
КАРТОГРАФИИ**

Федеральный информационный ресурс

**ВЫПИСКА ИЗ ЕДИНОГО ГОСУДАРСТВЕННОГО РЕЕСТРА ПРАВ НА
НЕДВИЖИМОЕ ИМУЩЕСТВО И СДЕЛОК С НИМ**

Дата 22.11.2016№ 90-28955239

На основании запроса №90-28955239 от 22.11.2016, поступившего на рассмотрение 22.11.2016, сообщаем, что в Едином государственном реестре прав на недвижимое имущество и сделок с ним зарегистрировано:

1.	Характеристики объекта недвижимости:	
	Кадастровый (или условный) номер объекта:	78:06:0002049:2898
	наименование объекта:	Нежилое помещение
	назначение объекта:	Нежилое
	площадь объекта:	66.2 Квадратный метр
	инвентарный номер, литер:	А
	этажность (этаж):	1
	номера на поэтажном плане:	
	адрес (местоположение) объекта:	г.Санкт-Петербург, 13-я линия В.О., д.32, лит.А, пом.2Н
	состав:	
2.	Правообладатель (правообладатели):	2.1. Санкт-Петербург
3.	Вид, номер и дата государственной регистрации права:	3.1. Собственность 1178224.1 31.05.2000
4.	Ограничение (обременение) права:	Не зарегистрировано
5.	Договоры участия в долевом строительстве:	Не зарегистрировано
6.	Правопритязания:	Данные отсутствуют
7.	Заявленные в судебном порядке права требования:	Данные отсутствуют
8.	Отметка о возражении в отношении зарегистрированного права:	Данные отсутствуют
9.	Отметка о наличии решения об изъятии объекта недвижимости для государственных и муниципальных нужд:	Данные отсутствуют

Выписка выдана:

В соответствии со статьей 7 Федерального закона от 21 июля 1997 г. № 122-ФЗ «О государственной регистрации прав на недвижимое имущество и сделок с ним» использование сведений, содержащихся в настоящей выписке, способами или в форме, которые наносят ущерб правам и законным интересам правообладателей, влечет ответственность, предусмотренную законодательством Российской Федерации.

Государственный регистратор

(должность уполномоченного должностного лица органа,
осуществляющего государственную регистрацию прав)

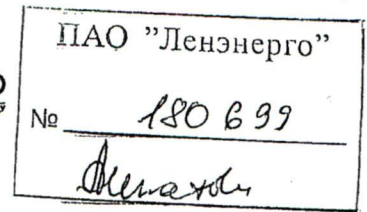
(подпись, М.П.)

Федеральный информационный ресурс

(фамилия, инициалы)

Получение заявителем выписки из ЕГРП для последующего предоставления в органы государственной власти, органы местного самоуправления и органы государственных внебюджетных фондов в целях получения государственных и муниципальных услуг **не требуется**. Данную информацию указанные органы **обязаны** запрашивать у Росреестра **самостоятельно**. (Федеральный закон от 27.07.2010 №210-ФЗ "Об организации предоставления государственных и муниципальных услуг", ч.1, ст.7)





**ПУБЛИЧНОЕ АКЦИОНЕРНОЕ ОБЩЕСТВО
ЭНЕРГЕТИКИ И ЭЛЕКТРИФИКАЦИИ «ЛЕНЭНЕРГО»**

площадь Конституции, д. 1, Санкт-Петербург, 196247

тел.: 8 (800) 700-14-71, факс: 8 (812) 494-32-54, e-mail: office@lenenergo.ru, горячая линия: 8 (812) 494-31-71

А К Т

об осуществлении технологического присоединения

№ 15-5196 от 21 05 2016 г.

Публичное акционерное общество энергетики и электрификации «Ленэнерго»,

(полное наименование сетевой организации)

именуемое в дальнейшем сетевой организацией, в лице

Начальника департамента технологического присоединения по СПб Тарараксина Леонида Вадимовича,

(должность, Ф.И.О. лица – представителя сетевой организации)

действующего на основании

Доверенности № 399-15 от 07.10.2015г.,

(устава, доверенности, иных документов)

с одной стороны, и

Комитет имущественных отношений Санкт-Петербурга

(полное наименование заявителя – юридического лица, Ф.И.О. заявителя – физического лица)

именуемый в дальнейшем заявителем с другой стороны, вместе именуемые сторонами, оформили и подписали настоящий акт о нижеследующем.

Характеристики выполненного присоединения:

максимальная мощность: **3 (три) кВт**, с учетом присоединенных энергопринимающих устройств субабонентов. Энергопринимающие устройства заявителя: **ВРУ объекта в совокупности с питающей, распределительной и групповой сетями.**

№ объекта	Наименование объекта	Адрес объекта
1	нежилое помещение	г.Санкт-Петербург,13-я линия В.О., д. 32, лит.А, пом. 2Н

Перечень точек присоединения:

№ объекта	Точка присоединения	Источник питания (наименование питающих линий)	Описание точки присоединения	Уровень напряжения (кВ)	Максимальная мощность (кВт)	Категория надежности электроснабжения	Предельное значение коэффициента реактивной мощности (tg ф)	Устройства защиты, релейной защиты, противоаварийной и режимной автоматики
1	РУ-0,38 кВ кабельного разделителя № 4135 (через распределительную сеть дома)	ПС 13 (ТП 1231, ТП 1352, ф.13-27)	контактные соединения коммутационных аппаратов 0,38 кВ кабельного разделителя №4135 и кабельных наконечников кабельной линии 0,38 кВ, отходящей в сторону ГРЩ жилого дома № 32, лит. А по 13-й линии В.О. (через распределительную сеть дома)	0,38/ 0,22	3	3	0,35	-

Приборы учета (измерительные комплексы):

№ объекта	Точка присоединения	Приборы учета			Измерительные трансформаторы тока				Измерительные трансформаторы напряжения			
		Место установки	Тип	Класс точности	Место установки	Тип	Коэффициент трансформации	Класс точности	Место установки	Тип	Коэффициент трансформации	Класс точности
1	Учет электроэнергии организован в соответствии с требованиями раздела X Основных положений функционирования розничных рынков, утвержденных Постановлением Правительства РФ № 442 от 04.05.2012 г.											

Алиахмед

Стороны подтверждают, что технологическое присоединение энергопринимающих устройств (энергетических установок) к электрической сети сетевой организации выполнено в соответствии с правилами и нормами. Заявитель претензий по оказанию услуг к сетевой организации не имеет.

Подписи сторон:

Сетевая организация:
 ПАО «Ленэнерго»

Начальник департамента технологического присоединения по СПб

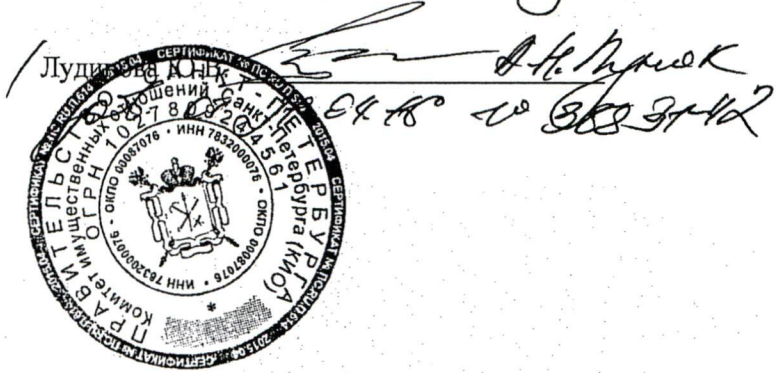


Тарараксин Л.В.

Заявитель:

Комитет имущественных отношений СПб

*Председатель
 Ком. им. отношений с землей
 с Александром Лермановым*



СПРАВКА ДЛЯ РАСЧЕТА АРЕНДНОЙ ПЛАТЫ

1. Сведения об объекте.

Адрес объекта:

Район Улица
 Номер дома Корпус

Литера

Описательный адрес (угловых и сквозных строений):

Тип здания:

Капитальное
 Капитальное деревянное

Тип объекта аренды:

здание часть здания
 сооружение часть сооружения
 помещение(я) часть(и) помещения(й)

Номер объекта учета *:

Номер помещения(й) (части(ей)), сдаваемого(ых) в аренду **:

Занимаемые этажи:

1-й этаж
 2-й этаж (с лифтом)
 2-й этаж (без лифта)
 Выше 2-го (с лифтом)
 Выше 2-го (без лифта)
 Подвал (с заглублением до 1.5 м включительно)
 Подвал (с заглублением более 1.5 м)
 Цоколь (с заглублением до 0.5 м включительно)
 Цоколь (с заглублением более 0.5 м)

Технический этаж

Элементы благоустройства здания:

Электроснабжение
 Водоснабжение
 Отопление
 Канализация

Элементы благоустройства объекта учета *:

Электроснабжение
 Водоснабжение
 Отопление
 Канализация

Элементы благоустройства объекта аренды **:

Электроснабжение Водоснабжение
 Отопление Канализация

Входы в помещение:

Входы в помещение:	Количество:	Номера по ситуационному плану:
С улицы отдельных:		
С улицы общих:	1	3
Со двора отдельных:		
Со двора общих:		
Через проходную:		

Общая площадь здания (кв. м):

(заполняется при учете ПОН)

Общая площадь объекта учета (кв. м):

Общая площадь помещения(й) (части(ей)),
сдаваемого в аренду на занимаемом этаже
(кв.м):

Коэффициент потребительских качеств ***:

Общая площадь помещения(й) (части(ей)),
сдаваемого(ых) в аренду на занимаемом этаже,
с учетом коэффициента потребительских
качеств *** (кв. м):

Общая площадь объекта аренды (кв.м):

Примечания (сведения о перепланировке и
т.д.)

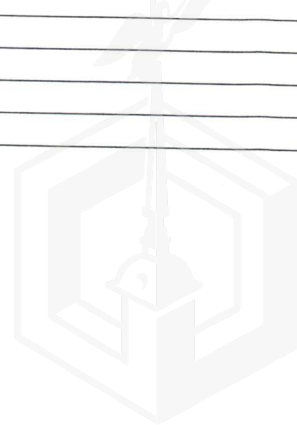
66.2	
66.2	2-Н
66.2	
Сохранена перепланировка от 29.02.2008 г. Акт приемки в	

эксплуатацию не предоставлен. Наружные границы объекта не изменились.

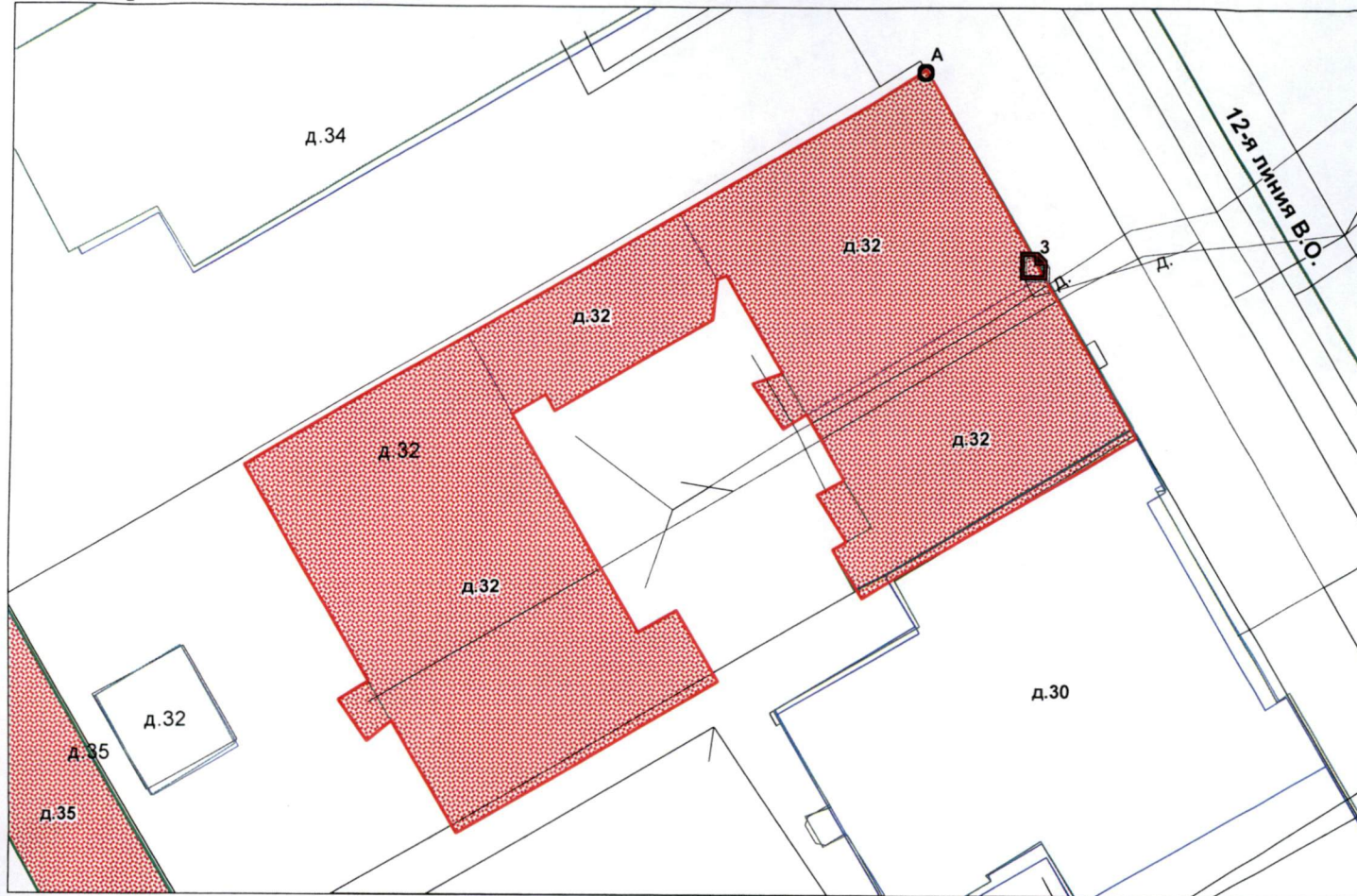
* не заполняется при учете первичного объекта недвижимости

** не заполняется, если объектом аренды является здание, сооружение

*** не заполняется, если объект аренды соответствует объекту учета



2. Схема расположения входов.



— - границы строения

Дополнительные сведения о строении: _____

3. Ведомость координат центров входов.

№ п/п	Характерная точка	№ вх.	Координаты центра входа		Примечание
			X, м	Y, м	
1	А	3	111260.40	94722.33	

Исполнитель: Григорьева Т.В.
 Начальник филиала ГУП «ГУИОН»
 ПИБ Василеостровского и
 Петроградского районов:
 Дата: 16 декабря 2016 года

Н.Д. Прокопенко

Район:

Василеостровский



Протнуровано, пронумеровано,
скреплено печатью 2 лист(ов)
Начальник филиала
(Прокопенко Н.Д.)

Дата

16.12. 2016г



РАСЧЕТ

арендной платы за нежилое помещение
к договору аренды нежилого фонда

№ от г. по адресу:
199178, г. Санкт-Петербург, 13-я линия В.О., д. 32, литера А, помещение N 2Н

1. СПРАВОЧНЫЕ ДАННЫЕ

1.1. Наименование предприятия, арендующего данное помещение

1.2. Существующие ограничения на использование объекта

Офисное: нет Торговое: нет Промышленное: нет

1.3. Арендваемая площадь (м.кв.): 66.20

1.4. Занимаемые этажи: 1 этаж

Тех.этаж: нет;

1.5. Состояние помещения: удовлетворительное

1.6. Вход в помещение: общий с улицы

1.7. Тип здания: ЗДАНИЯ С КИРП.СТЕНАМИ ТОЛЩ.1.5-2.5КИРП.,ПЕРЖ/Б...

1.8. Благоустройства: Водоснабжение: есть; Электроснабжение: есть;
Отопление: есть; Канализация: есть;

1.9. Коэффициент социальной значимости арендатора: 1.00

1.10. Расположение:

Зона: 1

Координата X: 111 260

Координата Y: 94 722

2. РАСЧЕТ АРЕНДНОЙ ПЛАТЫ

2.1. Расчетные коэффициенты

Базовая ставка	9 527.000
Арендный	0.700
Местоположения	1.040
Площади	1.109
Занимаемых этажей	1.000
Состояния помещения	0.920
Входа в помещение	0.880
Типа здания	1.000
Элементов благоустройства	
- водоснабжения	1.000
- канализации	1.000
- отопления	1.000
- электричества	1.000
Ставка арендной платы в РУБ. за м.кв. в год (без льгот):	6 227.154
Ставка арендной платы в РУБ. за м.кв. в год:	6 227.154

Индекс изменения размеров ставки арендной платы 1.431646502

Наилучшее использование: Торговля

Арендная плата при наилучшем использовании:

Без льгот:

В год: 590 178.48 руб. в квартал: 147 544.62 руб. в месяц: 49 181.54 руб.

Средняя стоимость 1 кв.м. в год: 8 915.08 руб.

Общая арендуемая площадь по договору: 66.20 (помещений: 1)

Количество объектов в расчете: 1

Арендная плата при наилучшем использовании:

Без льгот:

В год: 590 178.48 руб. в квартал: 147 544.62 руб. в месяц: 49 181.54 руб.

С учетом коэффициента социальной значимости:

В год: 590 178.48 руб. в квартал: 147 544.62 руб. в месяц: 49 181.54 руб.

Средняя стоимость 1 кв.м. в год: 8 915.08 руб.

Дата расчета: 11.01.2017 Исполнитель: Осия

Сяпина О.А.



ПРАВИТЕЛЬСТВО САНКТ-ПЕТЕРБУРГА

КОМИТЕТ ПО ГОСУДАРСТВЕННОМУ КОНТРОЛЮ, ИСПОЛЬЗОВАНИЮ И ОХРАНЕ
ПАМЯТНИКОВ ИСТОРИИ И КУЛЬТУРЫ

пл. Ломоносова, д.1, Санкт-Петербург, 191023. Тел. (812) 315-43-03, (812) 571-64-31, факс (812) 710-42-45
e-mail: kgior@gov.spb.ru http://www.gov.spb.ru
ОКПО 00086941 ОКОГУ 23310 ОГРН 1037843025527 ИНН/КПП 7832000069/784001001

16.02.2017 № 04-22-597/25 -С
На № 831/19 от 13.02.2017

АО "Фонд имущества Санкт-Петербурга"

СПРАВКА

Комитет по государственному контролю, использованию и охране памятников истории и культуры сообщает, что объект по адресу: **199178, г. Санкт-Петербург, 13-я линия В.О., дом 32, литера А** не относится к числу объектов (выявленных объектов) культурного наследия.

Объект расположен в границах зон охраны и (или) защитных зон объектов культурного наследия на территории Санкт-Петербурга: Единая зона регулирования застройки и хозяйственной деятельности 1 (участок ОЗРЗ-1(06)).

Требования по сохранению исторических зданий* и режим использования земель в границах зон охраны объектов культурного наследия на территории Санкт-Петербурга установлен Законом Санкт-Петербурга от 19.01.2008 г. № 820-7 "О границах зон охраны объектов культурного наследия на территории Санкт-Петербурга и режимах использования земель в границах указанных зон и о внесении изменений в закон Санкт-Петербурга "О Генеральном плане Санкт-Петербурга и границах зон охраны объектов культурного наследия на территории Санкт-Петербурга"

В соответствии с п.1 статьи 34.1. Федерального закона от 25.06.2002 № 73-ФЗ "Защитными зонами объектов культурного наследия являются территории, которые прилегают к включенным в реестр памятникам и ансамблям (за исключением указанных в пункте 2 настоящей статьи объектов культурного наследия) и в границах которых в целях обеспечения сохранности объектов культурного наследия и композиционно-видовых связей (панорам) запрещаются строительство объектов капитального строительства и их реконструкция, связанная с изменением их параметров (высоты, количества этажей, площади), за исключением строительства и реконструкции линейных объектов"

* Исторические здания – здания (строения, сооружения) различных исторических периодов не состоящие на государственной охране как объекты культурного наследия: в центральных районах – построенные до 1917 г.; в остальных районах – до 1957 г. и деревянные 1-2 этажные здания построенные до 1917 г. (год постройки включительно).

Начальник отдела информации об объектах культурного наследия и режимах зон охраны

Исполнитель



Е.В. Коробкова

С.Е. Иванов

