

ФЕДЕРАЛЬНАЯ СЛУЖБА ГОСУДАРСТВЕННОЙ РЕГИСТРАЦИИ, КАДАСТРА И
КАРТОГРАФИИ

Федеральный информационный ресурс

**ВЫПИСКА ИЗ ЕДИНОГО ГОСУДАРСТВЕННОГО РЕЕСТРА ПРАВ НА
НЕДВИЖИМОЕ ИМУЩЕСТВО И СДЕЛОК С НИМ**

Дата 12.07.2016№ 90-21423653

На основании запроса №90-21423653 от 12.07.2016, поступившего на рассмотрение 12.07.2016, сообщаем, что в Едином государственном реестре прав на недвижимое имущество и сделок с ним зарегистрировано:

1.	Кадастровый (или условный) номер объекта:	78:31:0001283:4107	
	наименование объекта:	Нежилое помещение	
	назначение объекта:	Нежилое	
	площадь объекта:	157.2 Квадратный метр	
	инвентарный номер, литер:	б/н, А	
	этажность (этаж):	1	
	номера на поэтажном плане:		
	адрес (местоположение) объекта:	г.Санкт-Петербург, Литейный проспект, д.53, лит.А, пом.36Н	
	состав:		
2.	Правообладатель (правообладатели):	2.1.	Санкт-Петербург
3.	Вид, номер и дата государственной регистрации права:	3.1.	Собственность 78-78-89/107/2014-023 11.11.2014
4.	Ограничение (обременение) права:	Не зарегистрировано	
2.	Правообладатель (правообладатели):	2.2.	Данные о правообладателе отсутствуют
3.	Вид, номер и дата государственной регистрации права:	3.2.	Не зарегистрировано
4.	Ограничение (обременение) права:		
	4.2.1. вид:	Прочие ограничения (обременения)	
	дата государственной регистрации:	11.11.2014	
	номер государственной регистрации:	78-78-89/107/2014-023	
	срок, на который установлено ограничение (обременение) права:		

	лицо, в пользу которого установлено ограничение (обременение) права:	публичный
	основание государственной регистрации:	Приказ КГИОП 15 от 2001-02-20
5.	Договоры участия в долевом строительстве:	
6.	Правопритязания:	
7.	Заявленные в судебном порядке права требования:	
8.	Дата изменения:	

Выписка выдана:

В соответствии со статьей 7 Федерального закона от 21 июля 1997 г. № 122-ФЗ «О государственной регистрации прав на недвижимое имущество и сделок с ним» использование сведений, содержащихся в настоящей выписке, способами или в форме, которые наносят ущерб правам и законным интересам правообладателей, влечет ответственность, предусмотренную законодательством Российской Федерации.

Государственный регистратор

(должность уполномоченного должностного лица органа, осуществляющего государственную регистрацию прав)

(подпись, М.П.)

Федеральный информационный ресурс

(фамилия, инициалы)



филиал федерального государственного бюджетного учреждения «Федеральная кадастровая палата
Федеральной службы государственной регистрации, кадастра и картографии» по Санкт-Петербургу

(полное наименование органа кадастрового учета)

КП.1

КАДАСТРОВЫЙ ПАСПОРТ

помещения

(выписка из государственного кадастра недвижимости)

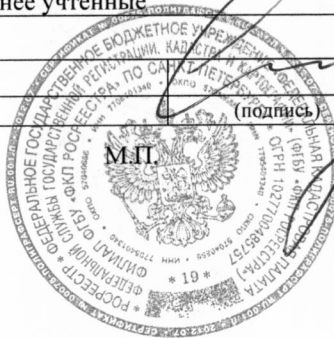
Лист №	1	Всего листов:	3
--------	---	---------------	---

"21" июля 2016 г. № 78/201/16-223226	
Кадастровый номер:	78:31:0001283:4107
Номер кадастрового квартала:	78:31:0001283
Предыдущие номера:	78:31:1283:0:33:2
Дата внесения номера в государственный кадастр недвижимости:	09.01.2013

Описание помещения:

1	Кадастровый номер здания (сооружения), в котором расположено помещение:	78:31:0001283:3034
2	Этаж (этажи), на котором (которых) расположено помещение:	Этаж № 1
3	Площадь помещения:	157.2
4	Адрес (описание местоположения):	Санкт-Петербург, пр-кт Литейный, д 53, литера А, пом 36-Н
5	Назначение:	Нежилое (жилое, нежилое)
6	Вид жилого помещения:	— (комната, квартира)
7	Кадастровый номер квартиры, в которой расположена комната:	—
8	Кадастровая стоимость (руб.):	2597680.76
9	Сведения о правах: Собственность, № 78-78-89/107/2014-023 от 11.11.2014, Санкт-Петербург	
10	Особые отметки: —	
11	Сведения о включении в реестр объектов культурного наследия: —	
12	Сведения о кадастровых инженерах: —	
13	Дополнительные сведения:	
	13.1	Кадастровые номера объектов недвижимости, образованных с объектом недвижимости —
	13.2	Кадастровые номера объектов недвижимости, образованных из объекта недвижимости —
13.3	Кадастровые номера объектов, подлежащих снятию с кадастрового учета —	
14	Характер сведений государственного кадастра недвижимости (статус записи о помещении): Сведения об объекте недвижимости имеют статус ранее учтенные	

Техник I категории	А. О. Спиридонова
(полное наименование должности)	(подпись) (инициалы, фамилия)

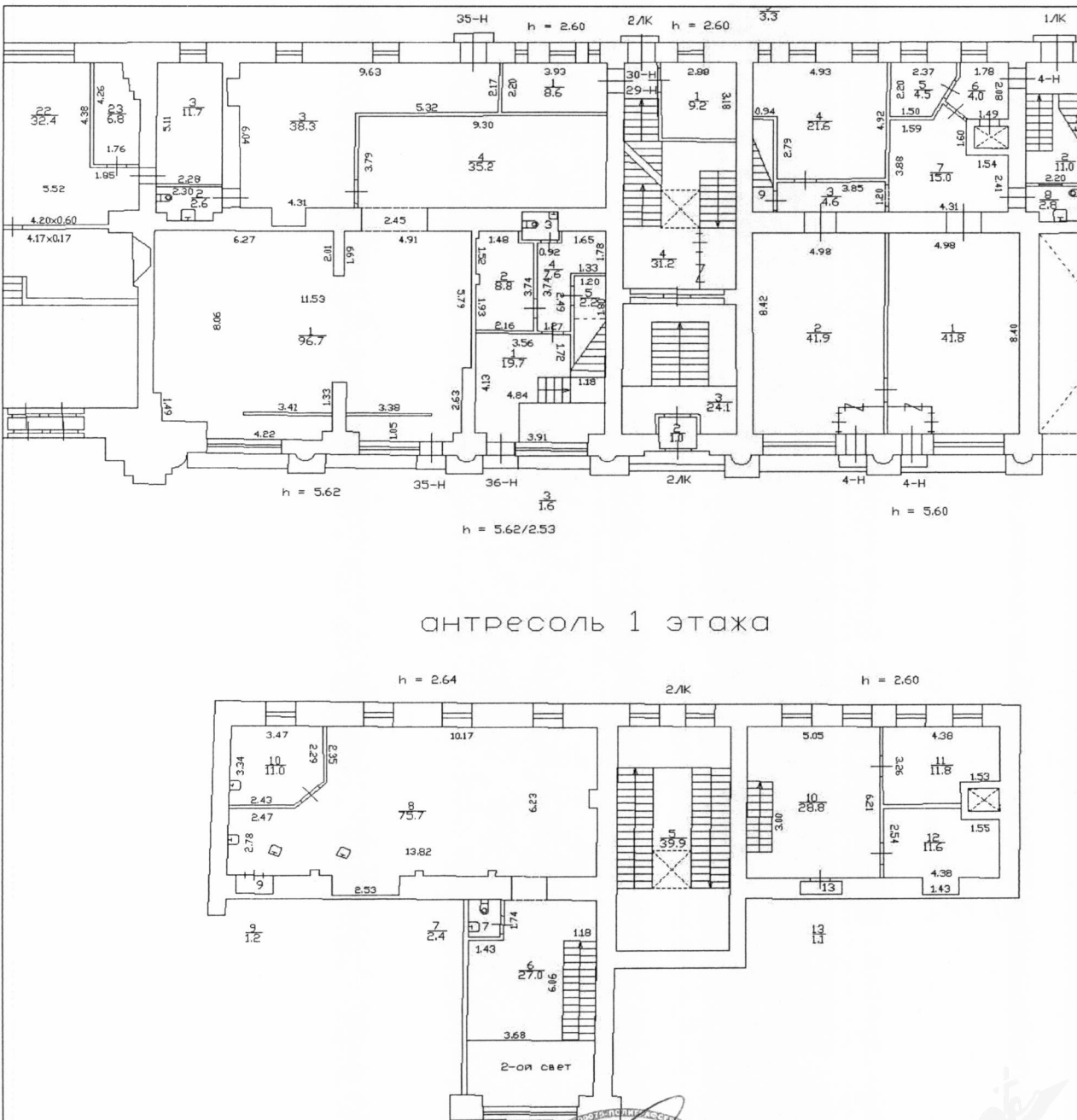


КАДАСТРОВЫЙ ПАСПОРТ
 помещения
 (выписка из государственного кадастра недвижимости)

Лист №	2	Всего листов:	3
--------	---	---------------	---

"21" июля 2016 г. № 78/201/16-223226
Кадастровый номер: 78:31:0001283:4107

План расположения помещения на этаже Этаж № 1:



Масштаб 1: 219

Техник I категории (полное наименование должности)	 (подпись)	А. О. Спиридонова (инициалы, фамилия)
---	---------------	--

КАДАСТРОВЫЙ ПАСПОРТ
помещения
(выписка из государственного кадастра недвижимости)

Лист №	3	Всего листов:	3
--------	---	---------------	---

"21" июля 2016 г. № 78/201/16-223226

Кадастровый номер: 78:31:0001283:4107

Сведения о частях помещения:

Номер п/п	Учетный номер части	Площадь, м ²	Описание местоположения части	Характеристика части
1	—	весь	—	Иные ограничения (обременения) прав

Техник I категории (полное наименование должности)	М.П. (подпись)	А. О. Спиридонова (инициалы, фамилия)
---	-------------------	--



2229



ПАО «Ленэнерго»
№ 217205
Карелин

**ПУБЛИЧНОЕ АКЦИОНЕРНОЕ ОБЩЕСТВО
ЭНЕРГЕТИКИ И ЭЛЕКТРИФИКАЦИИ «ЛЕНЭНЕРГО»**

площадь Конституции, д. 1, Санкт-Петербург, 196247

тел.: 8 (800) 700-14-71, факс: 8 (812) 494-32-54, e-mail: office@lenenergo.ru, горячая линия: 8 (812) 494-31-71

А К Т

об осуществлении технологического присоединения

№ 17-4560

от "09" 02 2017 г.

Публичное акционерное общество энергетики и электрификации «Ленэнерго»,
(полное наименование сетевой организации)

именуемое в дальнейшем сетевой организацией, в лице

И.о. заместителя директора по реализации и развитию услуг филиала ПАО «Ленэнерго» «Кабельная сеть»
Калинина Вячеслава Андреевича,
(должность, Ф.И.О. лица – представителя сетевой организации)

действующего на основании

Доверенности № 746-16 от 30.12.2016 г.
(устава, доверенности, иных документов)

с одной стороны, и

Комитет имущественных отношений Санкт-Петербурга,
(полное наименование заявителя – юридического лица, Ф.И.О. заявителя – физического лица)

именуемый в дальнейшем заявителем с другой стороны, вместе именуемые сторонами, оформили и подписали настоящий акт о нижеследующем.

Характеристики выполненного присоединения:

максимальная мощность: **3 (три) кВт**, с учетом опосредованно присоединенных энергопринимающих устройств субабонентов.

Энергопринимающие устройства заявителя: **ВРУ объекта в совокупности с питающей, распределительной и групповой сетями.**

№ объекта	Наименование объекта	Адрес объекта
1	нежилое помещение	г. Санкт-Петербург, Литейный пр., д. 53, лит. А, пом. 36Н, площадью 157,2 кв.м



Перечень точек присоединения:

№ объекта	Точка присоединения	Источник питания (наименование питающих линий)	Описание точки присоединения	Технические характеристики				
				Уровень напряжения (кВ)	Максимальная мощность (кВт)	Категория надежности электроснабжения	Предельное значение коэффициента реактивной мощности (tg φ)	Устройства защиты, релейной защиты, противоаварийной и режимной автоматики
1	Щит № 1 РУ-0,4 кВ ТП № 51 (через распределительную сеть дома)	ТЭЦ-2 (РТП 560, ТП 51, ф. 2-39)	контактное соединение коммутационного аппарата щита №1 РУ-0,4 кВ ТП №51 и кабельных наконечников кабельных линий 0,4 кВ, отходящих в сторону ГРЩ дома №53 лит. А по Литейному пр. (через распределительную сеть дома).	0,4/ 0,22	3	3	0,35	-

Приборы учета (измерительные комплексы):

№ объекта	Точка присоединения	Приборы учета			Измерительные трансформаторы тока				Измерительные трансформаторы напряжения			
		Место установки	Тип	Класс точности	Место установки	Тип	Коэффициент трансформации	Класс точности	Место установки	Тип	Коэффициент трансформации	Класс точности
1	Учет электроэнергии организован в соответствии с требованиями раздела X Основных положений функционирования розничных рынков, утвержденных Постановлением Правительства РФ № 442 от 04.05.2012 г.											

Прочие сведения:

Технические условия ранее присоединенных энергопринимающих устройств к электрическим сетям согласно фактической схеме электроснабжения № 17-1560-КС-СТП от 20.01.2017г.

Стороны подтверждают, что технологическое присоединение энергопринимающих устройств (энергетических установок) к электрической сети сетевой организации выполнено в соответствии с правилами и нормами. Заявитель претензий по оказанию услуг к сетевой организации не имеет.

Подписи сторон:

Сетевая организация:
ПАО «Ленэнерго»

Исполняющий обязанности заместителя директора по реализации и развитию услуг филиала Публичного акционерного общества энергетики и электрификации «Ленэнерго» «Кабельная сеть»

Калинин В.А.



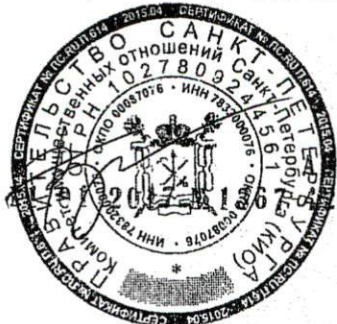
Заявитель:

Комитет имущественных отношений Санкт-Петербурга

Председатель Комитета

ЗАМЕСТИТЕЛЬ ПРЕДСЕДАТЕЛЯ
КОМИТЕТА ИМУЩЕСТВЕННЫХ ОТНОШЕНИЙ СПб

ДОВ. ОТ



ГЕРМАН



**ПУБЛИЧНОЕ АКЦИОНЕРНОЕ ОБЩЕСТВО
ЭНЕРГЕТИКИ И ЭЛЕКТРИФИКАЦИИ «ЛЕНЭНЕРГО»**

площадь Конституции, д. 1, Санкт-Петербург, 196247

тел.: 8 (800) 700-14-71, факс: 8 (812) 494-32-54, e-mail: office@lenenergo.ru, горячая линия: 8 (812) 494-31-71

ТЕХНИЧЕСКИЕ УСЛОВИЯ

**ранее присоединенных энергопринимающих устройств к электрическим
сетям согласно фактической схеме электроснабжения**

заявка № 17-1560-КС-СТП-

от 20.01.2017 г.

Заявитель: Комитет имущественных отношений Санкт-Петербурга.

1. Наименование энергопринимающих устройств заявителя: ВРУ объекта в совокупности с питающей, распределительной и групповой сетями.
2. Наименование и местонахождение объекта энергопринимающих устройств заявителя: нежилое помещение, г. Санкт-Петербург, Литейный пр., д. 53, лит. А, пом. 36Н, площадью 157,2 кв.м.
3. Максимальная мощность, присоединенных энергопринимающих устройств заявителя составляет: 3 кВт.
4. Категория надежности:
Электроприемники третьей категории: 3 кВт.
5. Класс напряжения электрических сетей, к которым осуществлено технологическое присоединение: 0,4 кВ
6. Точка присоединения и максимальная мощность энергопринимающих устройств по каждой точке присоединения к электрической сети: контактное соединение коммутационного аппарата щита № 1 РУ-0,4 кВ ТП №51 и кабельных наконечников кабельных линий 0,4 кВ, отходящих в сторону ГРЩ дома №53 лит. А по Литейному пр. (через распределительную сеть дома).
7. Источник питания: ТЭЦ-2 (РТП 560, ТП 51), ф. 2-39
8. Требования к устройствам релейной защиты, регулированию реактивной мощности, противоаварийной и режимной автоматике, телемеханике, связи, изоляции и защите от перенапряжения, устройствам, обеспечивающим контроль величины максимальной мощности: **в соответствии с ПУЭ и другими нормативными документами.**
9. Требования к измерительному комплексу электрической энергии:
 - 9.1. Требования к устройствам защиты, релейной защиты, противоаварийной и режимной автоматике (в соответствии с расчетным током, п.3.1.4 и 7.1.24 ПУЭ):
 - 9.1.1. Предусмотреть на вводе в ВРУ объекта установку автоматического выключателя с номинальным током расцепителя равным 16А в случае однофазного ввода, 6А в случае трехфазного ввода
 - 9.2. Требования к счетчикам электроэнергии:

Счетчики электроэнергии должны соответствовать требованиям законодательства Российской Федерации об обеспечении единства измерений, соответствовать требованиям ГОСТ 52322-2005, ГОСТ 52323-2005 «Статические счетчики ватт-часов активной энергии переменного тока» и иметь:

 - Класс точности 1,0 и выше.
(Постановление Правительства Российской Федерации № 442 от 4.05.2012 г.);
 - Пломбы государственной поверки на вновь устанавливаемых трехфазных счетчиках с давностью не более 12 месяцев для однофазных не более 24 месяцев (ПУЭ 6 издание Глава 1.5.);

- Свидетельство об утверждении типа средств измерений, паспорт на прибор учета, действующее свидетельство о поверке.

9.3. Требования к измерительным трансформаторам тока

Трансформаторы тока при новом строительстве и реконструкции энергообъектов устанавливаются в каждую фазу. Трансформаторы должны соответствовать ГОСТ 7746-2001 и иметь:

- Свидетельство об утверждении типа средств измерений, действующие свидетельства о поверке.
- Класс точности измерительных обмоток 0,5S и выше.

Защиту от несанкционированного доступа выводов измерительных обмоток.

9.4. Требования к месту установки:

Приборы учета подлежат установке на границах балансовой принадлежности объектов электроэнергетики (энергопринимающих устройств) смежных субъектов розничного рынка (Постановление Правительства Российской Федерации № 442 от 4.05.2012 г.).

При невозможности установки на границах балансовой принадлежности приборы учета электроэнергии должны обеспечивать передачу информации в центр сбора и обработки данных ПАО «Ленэнерго» (ПК «Пирамида 2000»).

9.5. Требования к монтажу:

В соответствии с ПУЭ 6 и 7 издания, в том числе Глава 1.5., Глава 1.7., Раздел 3, Глава 7.1. Все вводные автоматы, рубильники, предохранители, клеммные и переходные колодки находящиеся до счетчиков, должны иметь техническую возможность для опломбирования. Все шины и механические соединения, находящиеся до измерительных трансформаторов тока, должны быть закрыты изоляционными панелями с возможностью их опломбирования.

9.6. Требования к сдаче приборов учета в эксплуатацию:

После выполнения работ направить в филиал ПАО «Ленэнерго» «Кабельная сеть» заявку на оформление Актов допуска прибора учета в эксплуатацию (Постановление Правительства Российской Федерации № 442 от 4.05.2012 г.).

На осмотре электроустановки представить сотруднику Службы реализации услуг и учета электроэнергии филиала ПАО «Ленэнерго» «Кабельная сеть» однолинейную схему электроснабжения объекта, утвержденную подписью ответственного лица (ответственного за электрохозяйство).

Технологическое присоединение энергопринимающих устройств (энергетических установок) к электрической сети Сетевой организации должно быть выполнено в соответствии с действующими правилами и нормами.

Настоящие технические условия составлены в двух экземплярах и приобретают законную силу с момента их подписания и регистрации в ПАО «Ленэнерго».

После оформления Акта допуска прибора учета в эксплуатацию обратиться в ПАО «Ленэнерго» для получения Акта об осуществлении технологического присоединения.

От ПАО «Ленэнерго»



От Заведующего





ПРАВИТЕЛЬСТВО САНКТ-ПЕТЕРБУРГА

**КОМИТЕТ ПО ГОСУДАРСТВЕННОМУ КОНТРОЛЮ, ИСПОЛЬЗОВАНИЮ И ОХРАНЕ
ПАМЯТНИКОВ ИСТОРИИ И КУЛЬТУРЫ**

пл. Ломоносова, д.1, Санкт-Петербург, 191023. Тел. (812) 315-43-03, (812) 571-64-31, факс (812) 710-42-45
e-mail: kgiop@gov.spb.ru http://www.gov.spb.ru
ОКПО 00086941 ОКОГУ 23310 ОГРН 1037843025527 ИНН/КПП 7832000069/784001001

16.02.2017 № 04-22-601/19 -С
На № 892/19 от 15.02.2017

АО "Фонд имущества Санкт-Петербурга"

СПРАВКА

Комитет по государственному контролю, использованию и охране памятников истории и культуры сообщает, что объект по адресу: **г.Санкт-Петербург, Литейный проспект, дом 53, литера А, пом.36-Н, 34-Н,43-Н, 44-Н** на основании "**Распоряжение КГИОП № 10-33 от 20.10.2009**" относится к числу **объектов культурного наследия регионального значения "Здание Шереметьевского пассажа"**.

Объект подлежит государственной охране и использованию в соответствии с Федеральным законом от 25.06.2002 № 73-ФЗ "Об объектах культурного наследия (памятниках истории и культуры) народов Российской Федерации", Законом Санкт-Петербурга от 12.07.2007 № 333-64 "Об охране объектов культурного наследия в Санкт-Петербурге", а также иными нормативными правовыми актами.

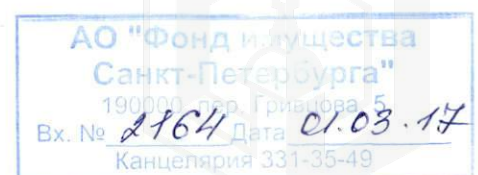
Начальник отдела информации об объектах культурного наследия и режимах зон охраны

Исполнитель



Е.В. Коробкова

С.Е. Иванов





Регистровый номер
50
 АО «Фонд имущества Санкт-Петербурга»

О САНКТ-ПЕТЕРБУРГА

ОТНОШЕНИЙ САНКТ-ПЕТЕРБУРГА

АО «Фонд имущества Санкт-Петербурга»
 190000, пер. Грицкова, 5
 Вх. № 3628 Дата 17.09.2018
 Канцелярия 331-35-49

РАСПОРЯЖЕНИЕ ОКУД

№ **557**

для размещения хостелов

В соответствии с протоколом рабочей группы по вопросу разработки программы развития трехзвездочных гостиниц в Санкт-Петербурге под руководством вице-губернатора Санкт-Петербурга Маркова О.А. № 12 от 10.03.2017 и в целях обеспечения мероприятий по увеличению в Санкт-Петербурге числа малых средств размещения (хостелов):

1. При заключении договоров аренды объектов нежилого фонда, находящихся в государственной собственности Санкт-Петербурга, для организации хостелов (далее соответственно — Объект, Договоры) включать в существенные условия Договоров следующие требования в раздел «Особые условия»:

- цель использования Объекта не подлежит изменению;
- в случае использования арендатором Объекта, предоставленного для размещения хостела, в иных целях арендодатель вправе в одностороннем порядке без обращения в суд полностью отказаться от Договора (исполнения Договора);
- в случае нецелевого использования Объекта арендатор уплачивает штраф в размере 30% от квартальной арендной платы вне зависимости от вины.

2. Контроль за исполнением настоящего распоряжения возложить на заместителя председателя Комитета имущественных отношений Санкт-Петербурга (далее — Комитет), непосредственно контролирующего и координирующего деятельность Управления нежилого фонда Комитета.

Председатель Комитета



А.С.Семчуков



ПРАВИТЕЛЬСТВО САНКТ-ПЕТЕРБУРГА
КОМИТЕТ ИМУЩЕСТВЕННЫХ ОТНОШЕНИЙ САНКТ-ПЕТЕРБУРГА
РАСПОРЯЖЕНИЕ ОКУД

28.03.2017

№ 55-Р

**Об использовании
объектов недвижимости
для размещения хостелов**

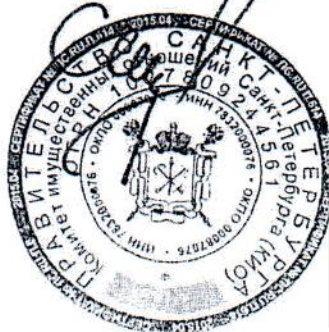
В соответствии с протоколом рабочей группы по вопросу разработки программы развития трехзвездочных гостиниц в Санкт-Петербурге под руководством вице-губернатора Санкт-Петербурга Маркова О.А. № 12 от 10.03.2017 и в целях обеспечения мероприятий по увеличению в Санкт-Петербурге числа малых средств размещения (хостелов):

1. При заключении договоров аренды объектов нежилого фонда, находящихся в государственной собственности Санкт-Петербурга, для организации хостелов (далее соответственно – Объект, Договоры) включать в существенные условия Договоров следующие требования в раздел «Особые условия»:

- цель использования Объекта не подлежит изменению;
- в случае использования арендатором Объекта, предоставленного для размещения хостела, в иных целях арендодатель вправе в одностороннем порядке без обращения в суд полностью отказаться от Договора (исполнения Договора);
- в случае нецелевого использования Объекта арендатор уплачивает штраф в размере 30% от квартальной арендной платы вне зависимости от вины.

2. Контроль за исполнением настоящего распоряжения возложить на заместителя председателя Комитета имущественных отношений Санкт-Петербурга (далее – Комитет), непосредственно контролирующего и координирующего деятельность Управления нежилого фонда Комитета.

Председатель Комитета



А.С.Семчуков



СПРАВКА ДЛЯ РАСЧЕТА АРЕНДНОЙ ПЛАТЫ

1. Сведения об объекте.

Адрес объекта:

Район	Центральный	Улица	Литейный проспект		
Номер дома	53	Корпус	Литера	А	

Описательный адрес (угловых и сквозных строений): Литейный проспект, дом 53

Тип здания:

<input checked="" type="checkbox"/>	Капитальное
<input type="checkbox"/>	Капитальное деревянное

Тип объекта аренды:

<input type="checkbox"/>	здание	<input type="checkbox"/>	часть здания
<input type="checkbox"/>	сооружение	<input type="checkbox"/>	часть сооружения
<input checked="" type="checkbox"/>	помещение(я)	<input type="checkbox"/>	часть(и) помещения(й)

Номер объекта учета *:

Номер помещения(й) (части(ей)), сдаваемого(ых) в аренду **:

36-Н	36-Н
------	------

Занимаемые этажи:

<input checked="" type="checkbox"/>	1-й этаж
<input type="checkbox"/>	2-й этаж (с лифтом)
<input type="checkbox"/>	2-й этаж (без лифта)
<input type="checkbox"/>	Выше 2-го (с лифтом)
<input type="checkbox"/>	Выше 2-го (без лифта)
<input type="checkbox"/>	Подвал (с заглублением до 1.5 м включительно)
<input type="checkbox"/>	Подвал (с заглублением более 1.5 м)
<input type="checkbox"/>	Цоколь (с заглублением до 0.5 м включительно)
<input type="checkbox"/>	Цоколь (с заглублением более 0.5 м)

<input type="checkbox"/>	Технический этаж

Элементы благоустройства здания:

<input checked="" type="checkbox"/>	Электроснабжение
<input checked="" type="checkbox"/>	Водоснабжение
<input checked="" type="checkbox"/>	Отопление
<input checked="" type="checkbox"/>	Канализация

Элементы благоустройства объекта учета *:

<input checked="" type="checkbox"/>	Электроснабжение
<input checked="" type="checkbox"/>	Водоснабжение
<input checked="" type="checkbox"/>	Отопление
<input checked="" type="checkbox"/>	Канализация

Элементы благоустройства объекта аренды **:

<input checked="" type="checkbox"/>	Электроснабжение	<input checked="" type="checkbox"/>	Водоснабжение
<input checked="" type="checkbox"/>	Отопление	<input checked="" type="checkbox"/>	Канализация

Входы в помещение:

Количество:

Номера по ситуационному плану:

Входы в помещение:	Количество:	Номера по ситуационному плану:
С улицы отдельных:	1	5
С улицы общих:		
Со двора отдельных:		
Со двора общих:		
Через проходную:		

Общая площадь здания (кв. м):

(заполняется при учете ПОН)

Общая площадь объекта учета (кв. м):

Общая площадь помещения(й) (части(ей)), сдаваемого в аренду на занимаемом этаже (кв.м):

Коэффициент потребительских качеств ***:

Общая площадь помещения(й) (части(ей)), сдаваемого(ых) в аренду на занимаемом этаже, с учетом коэффициента потребительских качеств ***(кв. м):

Общая площадь объекта аренды (кв.м):

Примечания (сведения о перепланировке и т.д.)

	157.2	
	157.2	36-Н
	157.2	
	По состоянию на 2016 год	

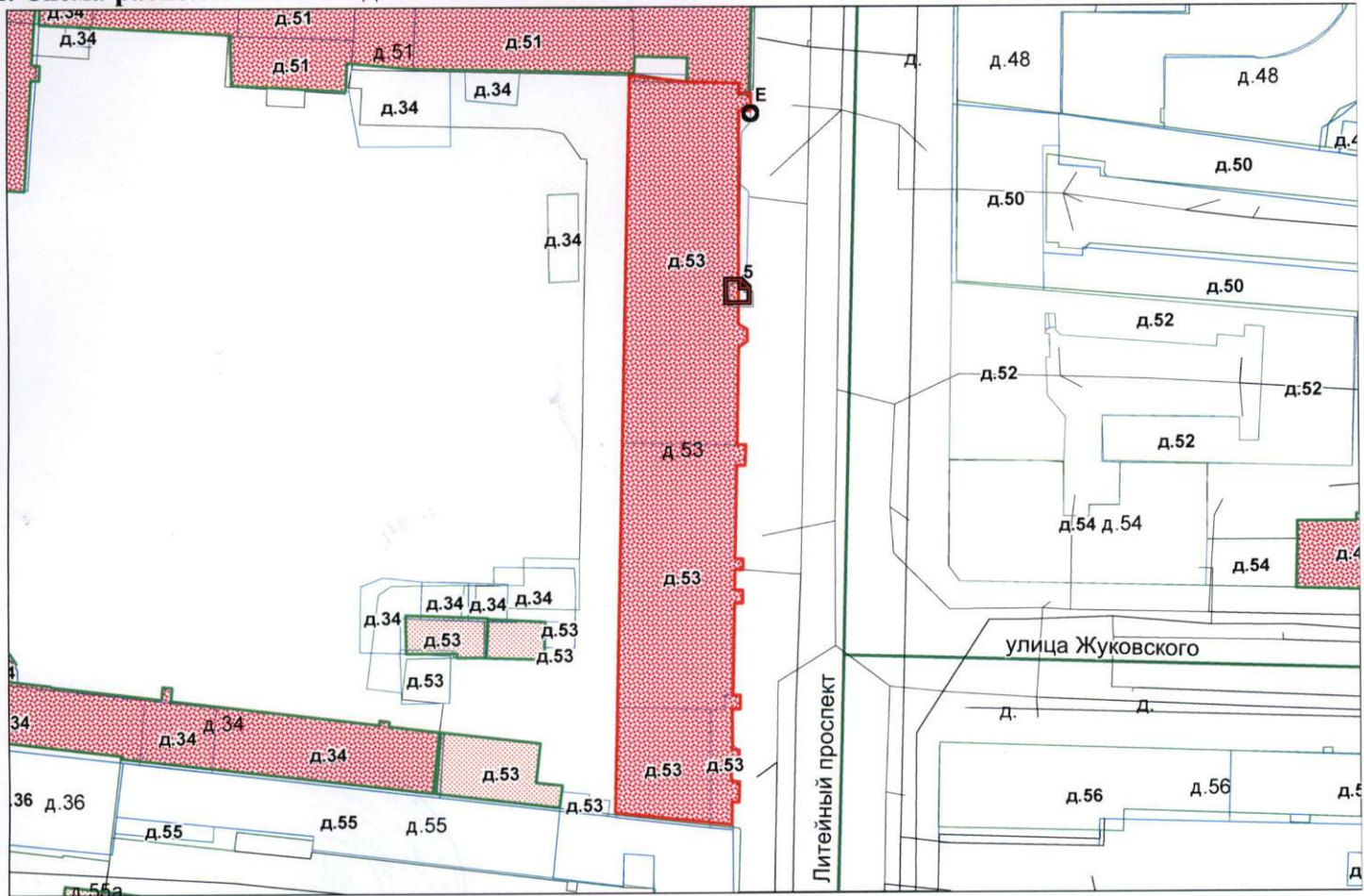
* не заполняется при учете первичного объекта недвижимости

** не заполняется, если объектом аренды является здание, сооружение

*** не заполняется, если объект аренды соответствует объекту учета



2. Схема расположения входов.



— - границы строения

Дополнительные сведения о строении: _____

3. Ведомость координат центров входов.

№ п/п	Характерная точка	№ вх.	Координаты центра входа		Примечание
			Х, м	У, м	
1	Е	5	115513.39	94360.46	

Исполнитель: Николаенко В.Н.
 Начальник филиала ГУП «ГУИОН»
 ПИБ Центрального района:
 Дата: 28 апреля 2017 года

Л.Г. Панина

Район: _____

Центральный

Инженер филиала ГУП «ГУИОН»
 ПИБ Центрального района



**Фотоотчёт (приложение № 1 к Акту проверки фактического использования
объекта недвижимости от 2017-05-02)**

Осмотр 2017-05-02 Адрес: Санкт-Петербург, Литейный пр-т, д. 53, лит. А, пом. 36-Н, реестр №2229



Фото 1

Адрес объекта



Фото 2

Общий план фасада



Фото 3

Вход отдельный с улицы



Фото 4

Внутреннее состояние помещения



Фото 5

Внутреннее состояние помещения



Фото 6

Внутреннее состояние помещения





Фото 7



Фото 8

Внутреннее состояние помещения



Фото 9



Фото 10

Внутреннее состояние помещения

Внутреннее состояние помещения



Фото 11

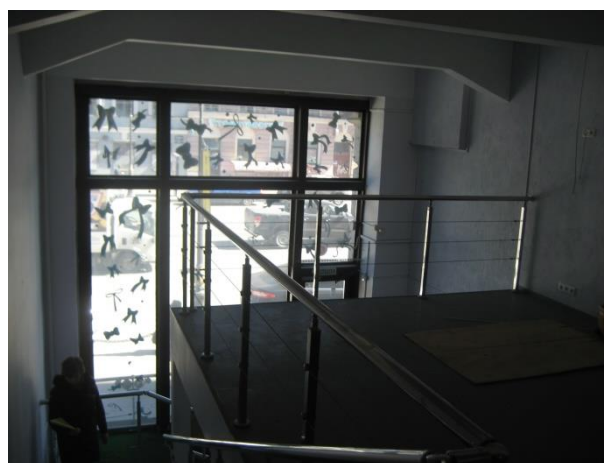


Фото 12

Внутреннее состояние помещения

Внутреннее состояние помещения





Фото 13

Внутреннее состояние помещения



Фото 14

Внутреннее состояние помещения



Фото 15

Внутреннее состояние помещения



Фото 16



Фото 17

Внутреннее состояние помещения



Фото 18

Внутреннее состояние помещения





Фото 19

Внутреннее состояние помещения



Фото 20

Внутреннее состояние помещения



Фото 21

Внутреннее состояние помещения



Фото22



РАСЧЕТ

арендной платы за нежилое помещение
к договору аренды нежилого фонда

№ от г. по адресу:
191104, г. Санкт-Петербург, Литейный проспект, д. 53, литера А, помещение N 36Н

1. СПРАВОЧНЫЕ ДАННЫЕ

- 1.1. Наименование предприятия, арендующего данное помещение
1.2. Существующие ограничения на использование объекта
Офисное: нет Торговое: нет Промышленное: нет
1.3. Арендваемая площадь (м.кв.): 157,20
1.4. Занимаемые этажи: 1 этаж

Тех.этаж: нет;

- 1.5. Состояние помещения: отличное
1.6. Вход в помещение: отдельный с улицы
1.7. Тип здания: капитальное
1.8. Благоустройства: Водоснабжение: есть; Электроснабжение: есть;
Отопление: есть; Канализация: есть;
1.9. Коэффициент социальной значимости арендатора: 1,00
1.10. Расположение:
Зона: 1
Координата X: 115 513 Координата Y: 94 362

2. РАСЧЕТ АРЕНДНОЙ ПЛАТЫ

2.1. Расчетные коэффициенты

Базовая ставка	9 527,000
Арендный	0,700
Местоположения	1,629
Площади	1,010
Занимаемых этажей	1,000
Состояния помещения	1,150
Входа в помещение	1,000
Типа здания	1,000
Элементов благоустройства	
- водоснабжения	1,000
- канализации	1,000
- отопления	1,000
- электричества	1,000
Ставка арендной платы в РУБ. за м.кв. в год (без льгот):	12 618,116
Ставка арендной платы в РУБ. за м.кв. в год:	12 618,116

Индекс изменения размеров ставки арендной платы 1,431646502

Наилучшее использование: Торговля

Арендная плата при наилучшем использовании:

Без льгот:

В год: 2 839 767,88 руб. в квартал: 709 941,97 руб. в месяц: 236 647,32 руб.

Средняя стоимость 1 кв.м. в год: 18 064,68 руб.

Общая арендуемая площадь по договору: 157,20 (помещений: 1)

Количество объектов в расчете: 1

Арендная плата при наилучшем использовании:

Без льгот:

В год: 2 839 767,88 руб. в квартал: 709 941,97 руб. в месяц: 236 647,32 руб.

С учетом коэффициента социальной значимости:

В год: 2 839 767,88 руб. в квартал: 709 941,97 руб. в месяц: 236 647,32 руб.

Средняя стоимость 1 кв.м. в год: 18 064,68 руб.

Дата расчета: 30.05.2017 Исполнитель: Ченцова И.В.

Ченцова И.В.