



ПРАВИТЕЛЬСТВО САНКТ-ПЕТЕРБУРГА  
**ЭКСПЕРТНАЯ СТРОИТЕЛЬНАЯ  
КОМИССИЯ**

**ПО ОБСЛЕДОВАНИЮ СТРОИТЕЛЬНЫХ КОНСТРУКЦИЙ В ЖИЛЫХ  
И ОБЩЕСТВЕННЫХ ЗДАНИЯХ, НАХОДЯЩИХСЯ В АВАРИЙНОМ  
СОСТОЯНИИ**

Акт № 23 от 17.06.2009г.

**Заказчик: ООО «Жилкомсервис № 1 Василеостровского района»**

**Большой проспект, В.О., дом № 92, балконы**

Здание жилое, каменное, бывший доходный дом Ю.П. Коллана построен в 1904-1905 годах. Сведения о комплексном капитальном ремонте отсутствуют.

На лицевом фасаде, на уровне второго этажа, имеется два аналогичных по исполнению балконов, основанных на металлических балках из двутавров.

На комиссию представлено техническое заключение ООО «Жилкомэксперт» об аварийном состоянии балконов из-за поражения несущих балок коррозией до 70%, а бетонной плиты, выполненной из бетона на кирпичном бое, деструкцией.

Техническое заключение ООО «Жилкомэксперт» подтверждено.

Выход на балконы запретить. Опасную зону огородить. Необходимо разработать и выполнить проект по устройству новых балконов по типу существующих. До начала производства работ аварийные балконы срезать. Ажурное металлическое ограждение сохранить для повторного использования.

**Заказчик: ООО «Жилкомсервис № 2 Центрального района»**

**Загородный проспект, дом № 24, кв. №№ 7, 11**

Здание жилое каменное, шестизэтажное расположено по красной линии застройки Загородного проспекта. Постройка здания, как доходного дома, датируется 1855-1857 годами. В 1913-1914 годах здание было перестроено под доходный дом Ш.З.Июффа. В 30-х годах XX столетия в бывших квартирах была выполнена перепланировка под коммунальное заселение.

Сведения о комплексном капитальном ремонте отсутствуют.

По конструктивной схеме лицевой флигель, где на 4-5 этажах по одной вертикали расположены квартиры №№ 7 и 11, двухпролетный с несущими продольными кирпичными стенами и перекрытиями по деревянным балкам с деревянным заполнением. Пролеты лицевого флигеля более 8м.

На комиссию представлено заключение ООО «Жилкомэксперт».

Обследованием установлено недопустимое, а в части комнат, в зоне протечек квартир №№ 7 и 11 из-за естественного износа и несоответствия сечения балок перекрываемому пролету, аварийное состояние перекрытий и перегородок. Перекрытия имеют сверхнормативный прогиб до 15см. Часть перегородок оторвалась от потолка и плинтуса, образовав щели до 40мм, другая часть перегородок, установленных поперек балок, оказалась нагруженной, что



недопустимо. Инженерные сети исчерпали свой ресурс. Электропроводка находится в пожароопасном состоянии.

Заключение ООО «Жилкомэксперт» подтверждено.

Необходимо выполнить техническое обследование всех квартир по вертикали, где расположены квартиры №№ 7 и 11 и при выявлении подобного состояния в ниже и выше расположенных квартирах установить систему дополнительных стоек под перекрытие до выполнения работ по их усилению или замене. В квартах №№ 7 и 11 обстучать и отбить слабодержащуюся штукатурку потолков и перегородок.

Правовые вопросы подлежат решению в соответствии с действующим законодательством.

**Заказчик: СПб ГУ «ЖА Петроградского района СПб»**

**Введенская улица, дом № 14, кв. № 16**

Здание жилое каменное четырех-шести этажное в плане сложное построено в 1912 году. Сведения о комплексном капитальном ремонте отсутствуют. Стены здания повреждены системой сквозных трещин. В арочных проходах, между строениями выявлено отпадение бетонного заполнения с поражением металлических перемычек значительной коррозией. В аварийном состоянии находятся лестничные марши, идущие в техподполье.

Квартира № 16 расположена в третьем этаже дворового флигеля. В квартире выполнен косметический ремонт. У межевой стены в зоне трещины расположена ванная комната, стены которой облицованы листовым материалом. Каких-либо признаков проявления трещин на облицовке, при осмотре помещения, не выявлено.

Необходимо выполнить техническое обследование дома № 14 по Введенской улице для разработки мероприятий по безопасной эксплуатации здания.

**Заказчик: ООО «Жилкомсервис № 2 Василеостровского района»**

**10-я линия, В.О., дом № 23, кв. № 43**

Здание жилое, каменное постройки 1903 года. Обследуемая квартира № 43 расположена на последнем шестом этаже. Доступ в квартиру не обеспечен.

**14-я линия, В.О., дом № 97, кв. № 50**

Здание жилое, каменное. Обследуемая квартира № 50 расположена на первом этаже дворового флигеля.

Комиссионным освидетельствованием установлено, что перекрытие над подвалом выполнено по металлическим балкам с бетонным заполнением. Высота техподполья составляет 1-1,2м.

В результате коррозии достигшей 90% металлическая перемычка проема, на которую опирается балка, проходящая под туалетом квартиры, сошла с опоры вместе с балкой. В туалете квартиры произошла просадка пола и образовалась сквозная щель шириной до 20см. Под вышедшую с опоры балку в проеме поставлена временная опора. Под бетонное заполнение опоры не установлены. Существует угроза самопроизвольного обрушения этого участка перекрытия под туалетом. В районе кухни две металлические балки имеют сверхнормативный прогиб не менее 15см. Состояние аварийное. При высоте подполья 1-1,2м установка временных опор в техподполье крайне затруднительна. Работы по устранению аварийного состояния



## Акт

№ 47 от «30» 12 2009 г.

### обследования помещения

Санкт-Петербург

Межведомственная комиссия Центрального района, назначенная в соответствии с распоряжением администрации Центрального района № 188-р от 28.02.05г., внесенными изменениями распоряжением от 27.07.2009 № 1143-р, в составе:

#### председателя комиссии

Жукова Владислава Борисовича - заместителя главы администрации Центрального района

#### заместителя председателя

#### секретаря

Морозовой Алины Зиатдиновны - специалиста I-й категории отдела строительства и землепользования администрации района

#### членов комиссии:

Озвинникова Михаила Евгеньевича - начальник отдела строительства и землепользования

Проворовой Нины Анатольевны - начальник сектора МВК СПб ГУ «ЖАЦР»

Соколовой Людмилы Николаевны - инженер сектора МВК СПб ГУ «ЖАЦР»

Елисеевой Натальи Анатольевны - инженер сектора МВК СПб ГУ «ЖАЦР»

Балыгиной Генрики Ивановны - инженер сектора МВК СПб ГУ «ЖАЦР»

Кузнецовой Риты Александровны - заместитель начальника жилищного отдела, начальник сектора расселения аварийного фонда администрации Центрального района

Мальнич Лариса Викторовна - заместитель начальника отдела капитального ремонта и технического надзора СПб ГУ «ЖАЦР»

Юркова Татьяна Ивановна - начальник сектора жилищно-коммунального хозяйства отдела районного хозяйства администрации

Хараташвили Елена Николаевна - представитель филиала ФГУЗ «Центр гигиены и эпидемиологии в городе СПб» в Адмиралтейском, Василеостровском, Центральном районах

Скопцова Алексея Александровича - представителя ОГПН Центрального района

Наколкова Николая Константиновича - представителя Управления Ростехнадзора по Северо-Западному Федеральному округу

Козловой Викторнии Владимировны - представитель Управления ФРС по Санкт-Петербургу и Ленинградской области

Неуймин Виктор Иванович - представителя Государственной жилищной инспекции СПб

Чаузовой Галины Степановны - представителя ГУП ГУИОН ПИБ Центрального района

При участии приглашенных экспертов: не приглашались.

И приглашенного собственника помещения или уполномоченного им лица:

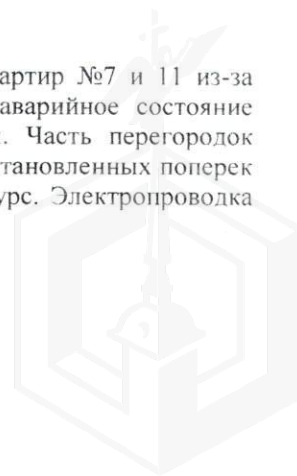
Представитель Санкт-Петербурга Юркова Т.И. - начальник сектора жилищно-коммунального хозяйства администрации Центрального района действующей на основании доверенности от 02.09.2009, № 20/3251.

Произвела обследование помещения по запросу СПб ГУ «ЖАЦР»

И составила настоящий акт обследования **квартиры 7 дома 24 по Загородному пр.**

Квартира № 7 пяти комнатная коммунальная расположена на четвертом этаже.

Обследованием установлено недопустимое, а в части комнат, в зоне протечек квартир №7 и 11 из-за естественного износа и несоответствия сечения балок перекрываемому пролету, аварийное состояние перекрытий и перегородок. Перекрытия имеют сверхнормативный прогиб до 15 см. Часть перегородок оторвалось от потолка и плинтуса, образовав щели до 40 мм, другая часть перегородок, установленных поперек балок, оказалась нагруженной, что недопустимо. Инженерные сети исчерпали свой ресурс. Электропроводка находится в пожароопасном состоянии.





Комиссия приняла заключение:

О непригодности для проживания квартиры 7 дома 24 по Загородному пр. согласно «Положения о признании помещения жилым помещением, жилого помещения непригодным для проживания и многоквартирного дома аварийным и подлежащим сносу или реконструкции, утвержденного постановлением Правительства РФ № 47 от 28.01.2006» с изменениями, внесенными постановлением Правительства РФ от 02.08.2007 № 494.

Приложение к акту: Экспертная строительная комиссия - акт от 17.06.2009 № 23. характеристика площади Ф-7; Ф-9, технический паспорт на квартиру

Председатель межведомственной комиссии  В.Б.Жуков

Заместитель председателя

Члены межведомственной комиссии

\_\_\_\_\_ М.Е. Овчинников

\_\_\_\_\_ Н.А. Проворова

\_\_\_\_\_ Л.Н. Соколова

\_\_\_\_\_ Н.А. Елисева

\_\_\_\_\_ Г.И. Балыгина

\_\_\_\_\_ Р.А. Кузнецова

\_\_\_\_\_ Л.В. Малынич

\_\_\_\_\_ Т.И. Юркова

\_\_\_\_\_ Е.Н. Хараташвили

\_\_\_\_\_ А.А. Скопцов

\_\_\_\_\_ В.В. Козлова

\_\_\_\_\_ В.И. Неуймин

\_\_\_\_\_ Н.К. Пахолков

\_\_\_\_\_ Г.С. Чаузова

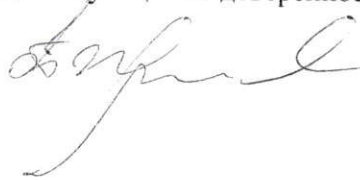
\_\_\_\_\_ А.З. Морозова

Секретарь:

Заключение принято большинством голосов в отсутствие представителей УФРС по Ленинградской области и МТУ Ростехнадзора.

Приглашенные собственники:

Юркова Т.И., действующая по доверенности от 02.09.2009 № 20/3251





Прошито и скреплено  
печатью \_\_\_\_\_ листа  
Секретарь МВК \_\_\_\_\_  
П.Н. Курашев





## Заключение

### О признании жилого помещения пригодным (непригодным)

#### для постоянного проживания

№ 102

01.02.2010

(дата)

Санкт-Петербург, Загородный пр., д.24 кв. 7

Межведомственная комиссия, назначенная распоряжением администрации Центрального района № 188-р от 28.02.05г., с внесенными изменениями распоряжением от 27.07.2009 № 1143-р, в составе:

#### председателя комиссии

Жукова Владислава Борисовича - заместителя главы администрации Центрального района

#### заместителя председателя

#### секретаря

Морозовой Алины Зиатдиновны - специалиста 1-й категории отдела строительства и землепользования администрации района

#### членов комиссии:

Овчинников Михаил Евгеньевич - начальник отдела строительства и землепользования

Проворовой Нины Анатольевны - начальник сектора МВК СПб ГУ «ЖАЦР»

Елисеевой Натальи Анатольевны - инженер сектора МВК СПб ГУ «ЖАЦР»

Бальгиной Генрики Ивановны - ведущий инженер сектора МВК СПб ГУ «ЖАЦР»

Соколовой Людмилы Николаевны - инженер сектора МВК СПб ГУ «ЖАЦР»

Кузнецовой Риты Александровны - заместитель начальника жилищного отдела, начальник сектора расселения аварийного фонда администрации Центрального района

Мальнич Лариса Викторовна - заместитель начальника отдела капитального ремонта и технического надзора СПб ГУ «ЖАЦР»

Юрковой Татьяны Ивановны - начальник сектора жилищно-коммунального хозяйства отдела районного хозяйства администрации

Хараташвили Елена Николаевна - представитель филиала ФГУЗ «Центр гигиены и эпидемиологии в городе СПб» в Адмиралтейском, Василеостровском, Центральном районах

Скопцова Алексея Александровича - представитель ОГПН Центрального района

Пахолкова Николая Константиновича - представитель межрегионального технического управления Ростехнадзора по Северо-Западному Федеральному округу

Козловой Виктории Владимировны - представитель Федеральной службы государственной регистрации кадастра и картографии по Санкт-Петербургу и Ленинградской области

Неуймина Виктора Ивановича - представителя Государственной жилищной инспекции СПб

Чаузовой Галины Степановны - представителя ГУП ГУИОН ПИБ Центрального района

При участии приглашенных экспертов – не приглашались

приглашенных собственников помещений: начальник сектора жилищно-коммунального хозяйства администрации Центрального района – Юркова Т.И. действующей на основании доверенности от 02.09.2009, № 20/3251.

По результатам рассмотренных документов: Экспертная строительная комиссия акт от 17.06.2009 № 23, характеристика жилой площади Ф-7; Ф-9, технический паспорт на квартиру.

На основании акта межведомственной комиссии составленного по результатам обследования помещения: от 30.12.2009



УСТАНОВИЛА: Жилой дом 24 построен в 1855-1857 годах. По конструктивной схеме лицевой флигель, где на 4-5 этажах по одной вертикали расположены квартиры 7 и 11, двухпролетные несущими продольными кирпичными стенами и перекрытиями по деревянным балкам с деревянным заполнением. Пролеты лицевого флигеля более 8м. Обследованием установлено недопустимое состояние частей комнат, в зоне протечек квартир №7 и 11 из-за естественного износа и несоответствия сечению балок перекрываемому пролету, аварийное состояние перекрытий и перегородок. Перекрытия имеют сверхнормативный прогиб до 15 см. Часть перегородок оторвалась от потолка и плинтуса, образовавшиеся щели до 40 мм, другая часть перегородок, установленных поперек балок, оказалась нагруженной недопустимо. Инженерные сети исчерпали свой ресурс. Электропроводка находится в пожароопасном состоянии.

**Комиссия приняла заключение:**

**О непригодности для проживания квартиры 7 дома 24 по Загородному шоссе согласно п.33 «Положения о признании помещения жилым помещением, жилого помещения непригодным для проживания и многоквартирного дома аварийным и подлежащим сносу или реконструкции», утвержденного постановлением Правительства РФ № 47 от 28.01.2006» с изменениями, внесенными Постановлением Правительства РФ от 02.08.2007 № 494.**

По результатам рассмотренных документов. Экспертная строительная комиссия акт от 17.06.2009 № 23. характеристика жилой площади Ф-7, Ф-9. Технический паспорт на квартиру.

**Председатель межведомственной комиссии**

**Заместитель председателя**

**Члены межведомственной комиссии**



В.Б.Жуков

М.Е. Овчинников

Н.А. Проворова

Н.А. Елисева

Г.И. Балыгина

Л.Н.Соколова

Р.А. Кузнецова

Л.В. Малынич

Т.И. Юркова

Е.Н.Хараташвили

А.А. Скопцов

В.И.Неуймин

В.В.Козлова

Н.К.Пахолков

Г.С.Чаузова

Секретарь:

А.З.Морозова

Заключение принято большинством голосов в отсутствие представителей УФРС по СПб Ленинградской области и МТУ Ростехнадзора.

Приглашенные собственники:

Юркова Т.И., действующая по доверенности от 02.09.2009 № 20/3251



Прочито и скреплено  
печатью \_\_\_\_\_ листа  
Секретарь МВК  
\_\_\_\_\_ П.Н. Крашев







ПРАВИТЕЛЬСТВО САНКТ-ПЕТЕРБУРГА  
 АДМИНИСТРАЦИЯ ЦЕНТРАЛЬНОГО  
 РАЙОНА САНКТ-ПЕТЕРБУРГА  
**РАСПОРЯЖЕНИЕ**

окуд

№

208-б

03.2010

**О признании жилых помещений  
 по адресу: Загородный пр., д.24,  
 кв.7, 11 непригодными  
 для проживания**

На основании заключений межведомственной комиссии Центрального района от 01.02.2010 № 102, 103 о признании жилых помещений по Загородному пр., д.24, кв.7, 11 непригодными для проживания:

1. Признать жилые помещения по адресу: Загородный пр., д.24, кв.7, 11 непригодными для проживания.

2. Санкт-Петербургскому государственному учреждению «Жилищное агентство Центрального района Санкт-Петербурга» принять меры по выполнению первоочередных мероприятий для обеспечения безопасных условий проживания граждан.

3. Жилищному отделу направить настоящее распоряжение в Жилищный комитет для включения указанных квартир в адресный перечень жилых помещений, признанных непригодными для проживания, подлежащих расселению.

4. Контроль за выполнением настоящего распоряжения возложить на заместителя главы администрации Жукова В.Б.

Глава администрации

С.В.Штукова



Верно  
 Ведущий специалист  
 общего отдела  
 Шафр М.Л.Шкарова  
 16.02.2017



**ФИЛИАЛ ФЕДЕРАЛЬНОГО ГОСУДАРСТВЕННОГО БЮДЖЕТНОГО УЧРЕЖДЕНИЯ "ФЕДЕРАЛЬНАЯ КАДАСТРОВАЯ ПАЛАТА ФЕДЕРАЛЬНОЙ СЛУЖБЫ ГОСУДАРСТВЕННОЙ РЕГИСТРАЦИИ, КАДАСТРА И КАРТОГРАФИИ" ПО САНКТ-ПЕТЕРБУРГУ**

(полное наименование органа регистрации прав)

Раздел 1

Выписка из Единого государственного реестра недвижимости об основных характеристиках и зарегистрированных правах на объект недвижимости  
Сведения об основных характеристиках объекта недвижимости

На основании запроса от 03.02.2017 г., поступившего на рассмотрение 03.02.2017 г., сообщаем, что согласно записям Единого государственного реестра недвижимости:

|  |                              |  |                             |
|--|------------------------------|--|-----------------------------|
| <b>Помещение</b>   |                              |  |                             |
| <small>(вид объекта недвижимости)</small>  |                              |  |                             |
| Лист № _____ Раздела _____   | Всего листов раздела : _____ | Всего разделов: _____  | Всего листов выписки: _____ |
| 10.02.2017 № 78/001/010/2017-2913  |                              |  |                             |
| Кадастровый номер:   |                              | 78:31:0001625:2488   |                             |
| Номер кадастрового квартала:   |                              | 78:31:0001625  |                             |
| Дата присвоения кадастрового номера:   |                              | 29.08.2012   |                             |
| Ранее присвоенный государственный учетный номер:   |                              | данные отсутствуют   |                             |
| Адрес:   |                              | Санкт-Петербург, пр-кт Загородный, д 24, литера А, кв 7  |                             |
| Площадь, м <sup>2</sup> :  |                              | 217.0  |                             |
| Наименование:  |                              | Квартира   |                             |
| Назначение:  |                              | Жилое помещение  |                             |
| Номер этажа, на котором расположено помещение, машино-место:   |                              | Этаж № 4   |                             |
| Вид жилого помещения:  |                              | Квартира   |                             |
| Кадастровая стоимость (руб.):  |                              | 19222482.57  |                             |
| Кадастровые номера иных объектов недвижимости, в пределах которых расположен объект недвижимости:  |                              | 78:31:0001625:2023   |                             |
| Виды разрешенного использования:   |                              | данные отсутствуют   |                             |
| Сведения об отнесении жилого помещения к определенному виду жилых помещений специализированного жилищного фонда, к жилым помещениям наемного дома социального использования или наемного дома коммерческого использования: |                              | данные отсутствуют   |                             |
| Статус записи об объекте недвижимости:   |                              | Сведения об объекте недвижимости имеют статус "актуальные, ранее учтенные"   |                             |
| Особые отметки:  |                              | _____  |                             |
| Получатель выписки:  |                              | Петрова Снежанна, уполномоченное лицо от имени представляемого: Администрация Центрального района Санкт-Петербурга |                             |
| ВЕДУЩИЙ ИНЖЕНЕР  |                              | Шабалина Е.А.  |                             |
| <small>(полное наименование должности)</small>   | <small>(подпись)</small>     | <small>(инициалы, фамилия)</small>   |                             |

М.П.





Выписка из Единого государственного реестра недвижимости об основных характеристиках и зарегистрированных правах на объект недвижимости

**Сведения о зарегистрированных правах**

|   |               |                              |                       |
|---|---------------|------------------------------|-----------------------|
| <b>Помещение</b>                          |               |                              |                       |
| <small>(вид объекта недвижимости)</small> |               |                              |                       |
| Лист № _____                              | Раздела _____ | Всего листов раздела : _____ | Всего разделов: _____ |
| 10.02.2017 № 78/001/010/2017-2913         |               |                              |                       |
| Кадастровый номер:                        |               | 78:31:0001625:2488           |                       |

|   |  |
|---|--|
| 1. Правообладатель (правообладатели):                   | 1.1. Санкт-Петербург   |
| 2. Вид, номер и дата государственной регистрации права: | 2.1. Общая долевая собственность, № 40000003 от 03.10.1997, доля в праве 30/130  |
| 3. Документы-основания:                                 | 3.1. сведения не предоставляются   |
| Ограничение прав и обременение объекта недвижимости:    |  |
| 4. 4.1.1.   | вид:   |
|   | Выявленный объект культурного наследия. Обязательства по сохранению объекта, Выявленный объект культурного наследия. Обязательства по сохранению объекта   |
|   | дата государственной регистрации:  |
|   | 16.09.2004   |
|   | номер государственной регистрации:   |
|   | 78-01-217/2004-285.2   |
|   | срок, на который установлено ограничение прав и обременение объекта недвижимости:  |
|   | не определен   |
|   | лицо, в пользу которого установлено ограничение прав и обременение объекта недвижимости:   |
|   | публичный  |
|   | основание государственной регистрации:   |
|   | Приказ "Об утверждении Списка вновь выявленных объектов, представляющих историческую, научную, художественную или иную культурную ценность" от 20.02.2001 №15, выдавший орган: Комитет по государственному контролю, использованию и охране памятников истории и культуры Санкт-Петербурга, дата регистрации 20.08.2004, №78-01-200/2004-166.1 |

|  |                          |                                    |
|--|--------------------------|------------------------------------|
| ВЕДУЩИЙ ИНЖЕНЕР                                |                          | Шабалина Е.А.                      |
| <small>(полное наименование должности)</small> | <small>(подпись)</small> | <small>(инициалы, фамилия)</small> |

М.П.



|                            |                        |                        |                 |
|----------------------------|------------------------|------------------------|-----------------|
| <b>Помещение</b>           |                        |                        |                 |
| (вид объекта недвижимости) |                        |                        |                 |
| Лист №                     | Раздела                | Всего листов раздела : | Всего разделов: |
| 10.02.2017                 | № 78/001/010/2017-2913 |                        |                 |
| Кадастровый номер:         |                        | 78:31:0001625:2488     |                 |

|  |  |  |  |
|--|--|--|--|
| 1.   | Правообладатель (правообладатели):                   | 1.2.   | Санкт-Петербург  |
| 2.   | Вид, номер и дата государственной регистрации права: | 2.2.   | Общая долевая собственность, № 78-78-42/169/2011-018 от 26.04.2011, доля в праве 25/130  |
| 3.   | Документы-основания:                                 | 3.2.   | сведения не предоставляются  |
| Ограничение прав и обременение объекта недвижимости: |  |  |  |
| 4.   | 4.2.1.   | вид:   | Выявленный объект культурного наследия. Обязательства по сохранению объекта, Выявленный объект культурного наследия. Обязательства по сохранению объекта |
|  |  | дата государственной регистрации:  | 16.09.2004   |
|  |  | номер государственной регистрации:   | 78-01-217/2004-285.2   |
|  |  | срок, на который установлено ограничение прав и обременение объекта недвижимости:  | не определен   |
|  |  | лицо, в пользу которого установлено ограничение прав и обременение объекта недвижимости:   | публичный  |
|  | основание государственной регистрации:               | Приказ "Об утверждении Списка вновь выявленных объектов, представляющих историческую, научную, художественную или иную культурную ценность" от 20.02.2001 №15, выдавший орган: Комитет по государственному контролю, использованию и охране памятников истории и культуры Санкт-Петербурга, дата регистрации 20.08.2004, №78-01-200/2004-166.1 |  |

|                                 |           |                     |
|---------------------------------|-----------|---------------------|
| ВЕДУЩИЙ ИНЖЕНЕР                 |           | Шабалина Е.А.       |
| (полное наименование должности) | (подпись) | (инициалы, фамилия) |

М.П.





|                                   |               |                              |                       |
|-----------------------------------|---------------|------------------------------|-----------------------|
| <b>Помещение</b>                  |               |                              |                       |
| (вид объекта недвижимости)        |               |                              |                       |
| Лист № _____                      | Раздела _____ | Всего листов раздела : _____ | Всего разделов: _____ |
| 10.02.2017 № 78/001/010/2017-2913 |               |                              |                       |
| Кадастровый номер:                |               | 78:31:0001625:2488           |                       |

|  |  |
|--|--|
| 1. Правообладатель (правообладатели):  | 1.3. Санкт-Петербург   |
| 2. Вид, номер и дата государственной регистрации права:                                  | 2.3. Общая долевая собственность, № 78-78-42/052/2011-049 от 01.11.2011, доля в праве 29/130   |
| 3. Документы-основания:  | 3.3. сведения не предоставляются   |
| Ограничение прав и обременение объекта недвижимости:                                     |  |
| 4.3.1. вид:  | Выявленный объект культурного наследия. Обязательства по сохранению объекта, Выявленный объект культурного наследия. Обязательства по сохранению объекта   |
| дата государственной регистрации:  | 16.09.2004   |
| номер государственной регистрации:   | 78-01-217/2004-285.2   |
| срок, на который установлено ограничение прав и обременение объекта недвижимости:        | не определен   |
| лицо, в пользу которого установлено ограничение прав и обременение объекта недвижимости: | публичный  |
| основание государственной регистрации:   | Приказ "Об утверждении Списка вновь выявленных объектов, представляющих историческую, научную, художественную или иную культурную ценность" от 20.02.2001 №15, выдавший орган: Комитет по государственному контролю, использованию и охране памятников истории и культуры Санкт-Петербурга, дата регистрации 20.08.2004, №78-01-200/2004-166.1 |

|                                 |           |                     |
|---------------------------------|-----------|---------------------|
| ВЕДУЩИЙ ИНЖЕНЕР                 |           | Шабалина Е.А.       |
| (полное наименование должности) | (подпись) | (инициалы, фамилия) |

М.П.



|                                   |               |                              |                       |
|-----------------------------------|---------------|------------------------------|-----------------------|
| <b>Помещение</b>                  |               |                              |                       |
| (вид объекта недвижимости)        |               |                              |                       |
| Лист № _____                      | Раздела _____ | Всего листов раздела : _____ | Всего разделов: _____ |
| 10.02.2017 № 78/001/010/2017-2913 |               |                              |                       |
| Кадастровый номер:                |               | 78:31:0001625:2488           |                       |

|  |  |
|--|--|
| 1. Правообладатель (правообладатели):  | 1.4. Санкт-Петербург   |
| 2. Вид, номер и дата государственной регистрации права:                                  | 2.4. Общая долевая собственность, № 78-78-42/002/2012-197 от 27.04.2012, доля в праве 17/130   |
| 3. Документы-основания:  | 3.4. сведения не предоставляются   |
| Ограничение прав и обременение объекта недвижимости:                                     |  |
| вид:   | Выявленный объект культурного наследия. Обязательства по сохранению объекта, Выявленный объект культурного наследия. Обязательства по сохранению объекта   |
| дата государственной регистрации:  | 16.09.2004   |
| номер государственной регистрации:   | 78-01-217/2004-285.2   |
| срок, на который установлено ограничение прав и обременение объекта недвижимости:        | не определен   |
| лицо, в пользу которого установлено ограничение прав и обременение объекта недвижимости: | публичный  |
| основание государственной регистрации:   | Приказ "Об утверждении Списка вновь выявленных объектов, представляющих историческую, научную, художественную или иную культурную ценность" от 20.02.2001 №15, выдавший орган: Комитет по государственному контролю, использованию и охране памятников истории и культуры Санкт-Петербурга, дата регистрации 20.08.2004, №78-01-200/2004-166.1 |

|                                 |           |                     |
|---------------------------------|-----------|---------------------|
| ВЕДУЩИЙ ИНЖЕНЕР                 |           | Шабалина Е.А.       |
| (полное наименование должности) | (подпись) | (инициалы, фамилия) |

М.П.





|   |         |                             |                       |
|---|---------|-----------------------------|-----------------------|
| <b>Помещение</b>                          |         |                             |                       |
| <small>(вид объекта недвижимости)</small> |         |                             |                       |
| Лист №                                    | Раздела | Всего листов раздела :      | Всего разделов: _____ |
| 10.02.2017 № 78/001/010/2017-2913         |         | Всего листов выписки: _____ |                       |
| Кадастровый номер:                        |         | 78:31:0001625:2488          |                       |

|   |   |  |  |
|---|---|--|--|
| 1.  | Правообладатель (правообладатели):  | 1.5.   | Санкт-Петербург  |
| 2.  | Вид, номер и дата государственной регистрации права:  | 2.5.   | Общая долевая собственность, № 78-78-42/053/2012-017 от 01.09.2012, доля в праве 29/130  |
| 3.  | Документы-основания:  | 3.5.   | сведения не предоставляются  |
| <b>Ограничение прав и обременение объекта недвижимости:</b> |   |  |  |
| 4.  | 4.5.1.  | вид:   | Выявленный объект культурного наследия. Обязательства по сохранению объекта, Выявленный объект культурного наследия. Обязательства по сохранению объекта |
|   |   | дата государственной регистрации:  | 16.09.2004   |
|   |   | номер государственной регистрации:   | 78-01-217/2004-285.2   |
|   |   | срок, на который установлено ограничение прав и обременение объекта недвижимости:  | не определен   |
|   |   | лицо, в пользу которого установлено ограничение прав и обременение объекта недвижимости:   | публичный  |
|   | основание государственной регистрации:  | Приказ "Об утверждении Списка вновь выявленных объектов, представляющих историческую, научную, художественную или иную культурную ценность" от 20.02.2001 №15, выдавший орган: Комитет по государственному контролю, использованию и охране памятников истории и культуры Санкт-Петербурга, дата регистрации 20.08.2004, №78-01-200/2004-166.1 |  |
| 5.  | Сведения о наличии решения об изъятии объекта недвижимости для государственных и муниципальных нужд:                      | данные отсутствуют   |  |
| 6.  | Сведения об осуществлении государственной регистрации прав без необходимого в силу закона согласия третьего лица, органа: | данные отсутствуют   |  |

|  |                          |                                    |
|--|--------------------------|------------------------------------|
| <b>ВЕДУЩИЙ ИНЖЕНЕР</b>                         |                          | Шабалина Е.А.                      |
| <small>(полное наименование должности)</small> | <small>(подпись)</small> | <small>(инициалы, фамилия)</small> |

М.П.



117

1



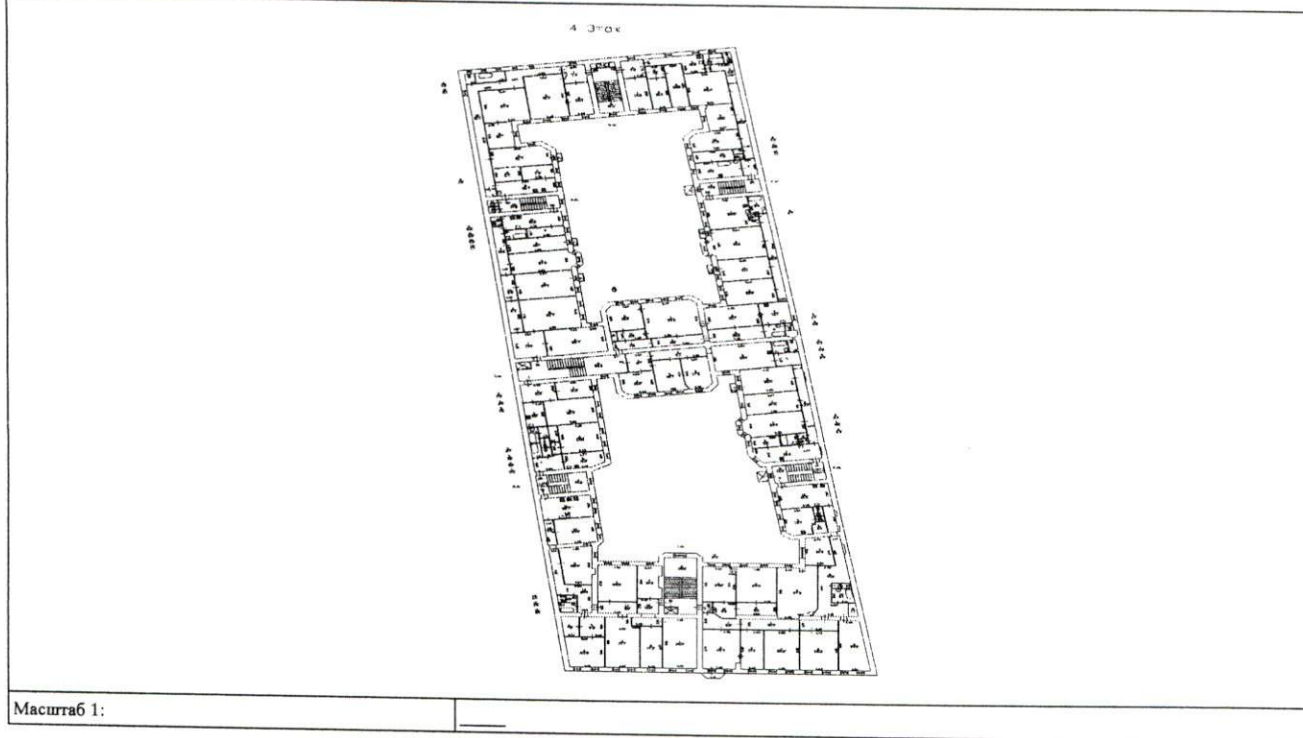


Выписка из Единого государственного реестра недвижимости об основных характеристиках и зарегистрированных правах на объект недвижимости Раздел 5

**План расположения помещения, машино-места на этаже (плане этажа)**

|   |               |                              |                       |
|---|---------------|------------------------------|-----------------------|
| <b>Помещение</b>                          |               |                              |                       |
| <small>(вид объекта недвижимости)</small> |               |                              |                       |
| Лист № _____                              | Раздела _____ | Всего листов раздела : _____ | Всего разделов: _____ |
| 10.02.2017 № 78/001/010/2017-2913         |               | Всего листов выписки: _____  |                       |
| Кадастровый номер:                        |               | 78:31:0001625:2488           |                       |

Номер этажа (этажей): Этаж № 4 :



|                  |       |
|------------------|-------|
| Масштаб 1: _____ | _____ |
|------------------|-------|

|  |                          |                                    |
|--|--------------------------|------------------------------------|
| ВЕДУЩИЙ ИНЖЕНЕР                                |                          | Шабалина Е.А.                      |
| <small>(полное наименование должности)</small> | <small>(подпись)</small> | <small>(инициалы, фамилия)</small> |

М.П.





ПРАВИТЕЛЬСТВО САНКТ-ПЕТЕРБУРГА

**КОМИТЕТ ПО ГОСУДАРСТВЕННОМУ КОНТРОЛЮ, ИСПОЛЬЗОВАНИЮ И ОХРАНЕ  
ПАМЯТНИКОВ ИСТОРИИ И КУЛЬТУРЫ**

пл. Ломоносова, д.1, Санкт-Петербург, 191023. Тел. (812) 315-43-03, (812) 571-64-31, факс (812) 710-42-45  
e-mail: kgiop@gov.spb.ru http://www.gov.spb.ru  
ОКПО 00086941 ОКОГУ 23310 ОГРН 1037843025527 ИНН/КПП 7832000069/784001001

02.03.2017 № 04-22-793/10 -С  
На № 1142/19 от 28.02.2017

АО "Фонд имущества Санкт-Петербурга"

**СПРАВКА**

Комитет по государственному контролю, использованию и охране памятников истории и культуры сообщает, что объект по адресу: **191002, г.Санкт-Петербург, Загородный проспект, дом 24, литера А** на основании "**Распоряжение КГИОП № 10-33 от 20.10.2009**" относится к числу **объектов культурного наследия регионального значения "Дом А. Королевой (Ш.З. Иоффа)"**.

Объект подлежит государственной охране и использованию в соответствии с Федеральным законом от 25.06.2002 № 73-ФЗ "Об объектах культурного наследия (памятниках истории и культуры) народов Российской Федерации", Законом Санкт-Петербурга от 12.07.2007 № 333-64 "Об охране объектов культурного наследия в Санкт-Петербурге", а также иными нормативными правовыми актами.

Начальник отдела информации об объектах культурного наследия и режимах зон охраны

Исполнитель



Е.В. Коробкова

С.Е. Иванов

Реестровый номер  
**3584**  
АО «Фонд имущества Санкт-Петербурга»

АО "Фонд имущества  
Санкт-Петербурга"  
190000, пер. Гривцова, 5  
Вх. № **2558** Дата **09.03.17**  
Канцелярия 331-35-49



**САНКТ-ПЕТЕРБУРГСКОЕ ГОСУДАРСТВЕННОЕ УНИТАРНОЕ ПРЕДПРИЯТИЕ  
«ГОРОДСКОЕ УПРАВЛЕНИЕ ИНВЕНТАРИЗАЦИИ И ОЦЕНКИ НЕДВИЖИМОСТИ»**

**Филиал ГУП «ГУИОН» – ПИБ Центрального района**

Инв. № документа 870/17

**Технический паспорт на квартиру**

Адрес: г.Санкт-Петербург, Загородный проспект

дом № 24 корпус \_\_\_\_\_ кв. № 7

**I. Общие сведения о строении литеры А**

Год постройки: 1856-1913

Год последнего капитального ремонта: \_\_\_\_\_

Этажность: 7 (6-7, в том числе \_\_\_\_\_, \_\_\_\_\_, \_\_\_\_\_,  
мансарда)  
*надземная* *подземная* *кроме того*

Материал стен: кирпичные

Материал перекрытий: деревянные балки с \_\_\_\_\_, деревянные балки с \_\_\_\_\_, металлические балки с \_\_\_\_\_,  
деревянным \_\_\_\_\_, деревянным \_\_\_\_\_, бетонным \_\_\_\_\_  
заполнением \_\_\_\_\_, заполнением \_\_\_\_\_, заполнением \_\_\_\_\_  
*чердачных* *междуэтажных* *подвальных*

**II. Характеристика квартиры**

Квартира расположена на  этаже, состоит из  комнат,  
жилой площадью  кв.м., общей площадью  кв.м., высота  м.

**Благоустройство квартиры:**

отопление: центральное  автономное

горячее водоснабжение: центральное  от газовых колонок  от дровяных колонок

водопровод  канализация  газоснабжение  электроплита

мусоропровод  прочее \_\_\_\_\_

наличие в парадной: мусоропровод  лифт

**Инвентаризационная стоимость квартиры по состоянию на 01.01.2017 года составляет 1139153 (Один миллион сто тридцать девять тысяч сто пятьдесят три) рубля\***

**III. Экспликация к плану квартиры**

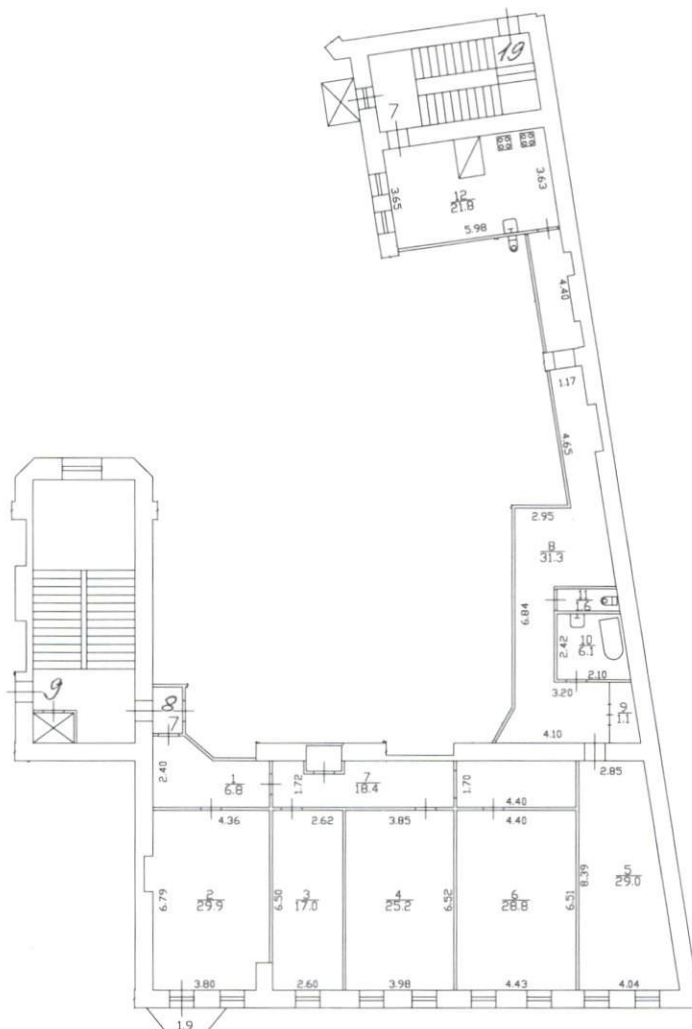
| № п/п        | № по плану | Наименование части помещения | Общая площадь квартир ы, кв. м | В том числе площадь, кв.м |                 | Кроме того, площадь лоджий, балконов, веранд и террас | Кроме того, площадь лоджий, балконов, веранд и террас с коэффициентами | Примечание |
|--------------|------------|------------------------------|--------------------------------|---------------------------|-----------------|---|--|------------|
|              |            |                              |                                | Жилая                     | Вспомогательная |   |  |            |
| 1            | 2          | 3                            | 4                              | 5                         | 6               | 7   | 8  | 9          |
| 1            | 1          | коридор                      | 6.8                            |                           | 6.8             |   |  |            |
| 2            | 2          | комната                      | 29.9                           | 29.9                      |                 | 1.9   | 0.6  | балкон     |
| 3            | 3          | комната                      | 17.0                           | 17.0                      |                 |   |  |            |
| 4            | 4          | комната                      | 25.2                           | 25.2                      |                 |   |  |            |
| 5            | 5          | комната                      | 29.0                           | 29.0                      |                 |   |  |            |
| 6            | 6          | комната                      | 28.8                           | 28.8                      |                 |   |  |            |
| 7            | 7          | коридор                      | 18.4                           |                           | 18.4            |   |  |            |
| 8            | 8          | коридор                      | 31.3                           |                           | 31.3            |   |  |            |
| 9            | 9          | кладовая                     | 1.1                            |                           | 1.1             |   |  |            |
| 10           | 10         | ванная                       | 6.1                            |                           | 6.1             |   |  |            |
| 11           | 11         | туалет                       | 1.6                            |                           | 1.6             |   |  |            |
| 12           | 12         | кухня                        | 21.8                           |                           | 21.8            |   |  |            |
| <b>Итого</b> |            |                              | 217.0                          | 129.9                     | 87.1            |   | 0.6  |            |

\*) стоимость определена в соответствии с постановлением Правительства Санкт-Петербурга от 28.12.2012 г. № 1408

# IV. План квартиры

h= 3.18

4 этаж



**Дополнительные сведения:** Наружные границы объекта не изменились.

Технический паспорт составлен по состоянию на 18 апреля 2017 года

(дата обследования)

Исполнитель *В.Н. Николаенко* (Николаенко В.Н.)

22 апреля 2017 года  
(дата изготовления)

Проверил *Л.Ю. Дательбаум* (Дательбаум Л.Ю.)

(Ф.И.О.)

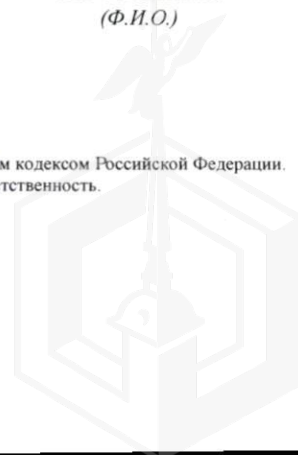
Начальник филиала ГУП «Г УИОН»  
ПИБ Центрального района

М.П. *Л.Г. Панина*

Л.Г. Панина  
(Ф.И.О.)

**Памятка владельцу:**

1. Переустройство и перепланировка жилого помещения подлежат утверждению в порядке, установленном жилищным кодексом Российской Федерации. Самовольно переустроившее и (или) перепланировавшее жилое помещение лицо несёт предусмотренную законодательством ответственность.







ПРАВИТЕЛЬСТВО САНКТ-ПЕТЕРБУРГА  
**ЖИЛИЩНЫЙ КОМИТЕТ**  
**РАСПОРЯЖЕНИЕ**

ОКУД

27.04.2017№ 198-рпр

**О продаже жилого помещения жилищного  
фонда коммерческого использования  
Санкт-Петербурга на торгах**

В соответствии с постановлением Правительства Санкт-Петербурга от 20.01.2009 № 12 «О порядке взаимодействия исполнительных органов государственной власти Санкт-Петербурга при подготовке и принятии решений о продаже жилых помещений государственного жилищного фонда Санкт-Петербурга на торгах и проведении торгов по продаже жилых помещений государственного жилищного фонда Санкт-Петербурга» и распоряжением Жилищного комитета от 13.04.2009 № 78-р «О порядке принятия решений о продаже на торгах жилых помещений жилищного фонда коммерческого использования Санкт-Петербурга»:

1. Включить в жилищный фонд коммерческого использования Санкт-Петербурга жилое помещение (квартиру) государственного жилищного фонда Санкт-Петербурга, расположенное по адресу:

- Санкт-Петербург, Загородный пр., д. 24, литера А, кв. 7.

2. Утвердить перечень жилых помещений жилищного фонда коммерческого использования Санкт-Петербурга, подлежащих продаже на торгах (далее – жилые помещения) согласно приложению.

3. Продать жилое помещение на торгах.

4. Установить, что:

4.1. Торги по продаже жилого помещения проводятся в форме конкурса.

4.2. Условием конкурса по продаже жилого помещения является выполнение работ по устранению непригодного для проживания состояния жилого помещения (с учетом заключения межведомственной комиссии Центрального района Санкт-Петербурга от 01.02.2010 № 102) в срок не позднее 2-х лет со дня объявления победителя конкурса.

4.3. Критерий определения победителя конкурса: максимальная предложенная цена, а при равенстве цен – наименьший срок выполнения условия конкурса.

4.4. Начальная цена жилого помещения устанавливается на основании отчета об оценке, подготовленного в соответствии с Федеральным законом от 29.07.1998 № 135-ФЗ «Об оценочной деятельности в Российской Федерации».



5. Отделу расселения аварийного фонда Жилищного комитета в течение 3 рабочих дней после издания настоящего распоряжения обеспечить передачу установленных распоряжением Жилищного комитета от 13.04.2009 № 78-р «О порядке принятия решений о продаже на торгах жилых помещений жилищного фонда коммерческого использования Санкт-Петербурга» документов на жилое помещение в акционерное общество «Фонд имущества Санкт-Петербурга».

6. Акционерному обществу «Фонд имущества Санкт-Петербурга» на основании договора поручения от 19.02.2009:

6.1. В срок не позднее трех месяцев после издания настоящего распоряжения:

6.1.1. Обеспечить проведение оценки жилого помещения в порядке, установленном Федеральным законом от 29.07.1998 № 135-ФЗ «Об оценочной деятельности в Российской Федерации».

6.1.2. Организовать и провести конкурс по продаже жилого помещения в соответствии с Регламентом проведения торгов по продаже жилых помещений жилищного фонда коммерческого использования Санкт-Петербурга.

6.2. Заключить по итогам конкурса договор купли-продажи жилого помещения, предусмотрев в нём обязательное условие о том, что право собственности на жилое помещение переходит покупателю после выполнения условия конкурса.

6.3. Обеспечить контроль за перечислением покупателем денежных средств в счет оплаты цены жилого помещения в бюджет Санкт-Петербурга.

6.4. В течение 5 дней после прекращения права собственности Санкт-Петербурга на жилое помещение представить соответствующую информацию в Жилищный комитет.

7. Контроль за выполнением распоряжения возложить на первого заместителя председателя Жилищного комитета Орлову М.Г.

**Председатель  
Жилищного комитета**



**В.В.Шиян**







Приложение  
к распоряжению Жилищного комитета  
от 29.04.2014 № 198-р/п

**Перечень  
жилых помещений жилищного фонда коммерческого использования Санкт-Петербурга,  
подлежащих продаже на торгах**

| № | Адрес жилого помещения                                  |
|---|---|
| 1 | Санкт-Петербург, Загородный пр., д. 24, литера А, кв. 7 |

