

**филиал федерального государственного бюджетного учреждения «Федеральная кадастровая палата  
Федеральной службы государственной регистрации, кадастра и картографии» по Санкт-Петербургу**

(полное наименование органа кадастрового учета)

КП.1

**КАДАСТРОВЫЙ ПАСПОРТ**

помещения

(выписка из государственного кадастра недвижимости)

Лист №	1	Всего листов:	2
--------	---	---------------	---

"23" июня 2016 г. № 78/201/16-196972	
Кадастровый номер:	78:31:0001130:4575
Номер кадастрового квартала:	78:31:0001130
Предыдущие номера:	78:31:1130:2:8:3
Дата внесения номера в государственный кадастр недвижимости:	09.01.2013

Описание помещения:

1	Кадастровый номер здания (сооружения), в котором расположено помещение:	78:31:0001130:3038
2	Этаж (этажи), на котором (которых) расположено помещение:	Цокольный этаж № цокольный
3	Площадь помещения:	60.8
4	Адрес (описание местоположения):	г.Санкт-Петербург, Невский проспект, дом 110, литера А, помещение 8-Н
5	Назначение:	Нежилое (жилое, нежилое)
6	Вид жилого помещения:	— (комната, квартира)
7	Кадастровый номер квартиры, в которой расположена комната:	—
8	Кадастровая стоимость (руб.):	6207649.10
9	Сведения о правах: Собственность, № 78-78-01/0516/2008-572 от 30.09.2008, Санкт-Петербург	
10	Особые отметки: —	
11	Сведения о включении в реестр объектов культурного наследия: —	
12	Сведения о кадастровых инженерах: —	
13	Дополнительные сведения:	
	13.1	Кадастровые номера объектов недвижимости, образованных с объектом недвижимости —
	13.2	Кадастровые номера объектов недвижимости, образованных из объекта недвижимости —
13.3	Кадастровые номера объектов, подлежащих снятию с кадастрового учета —	
14	Характер сведений государственного кадастра недвижимости (статус записи о помещении): Сведения об объекте недвижимости имеют статус ранее учтенные	

Техник I категории (полное наименование должности)	А. О. Спиридонова (инициалы, фамилия)
---	--

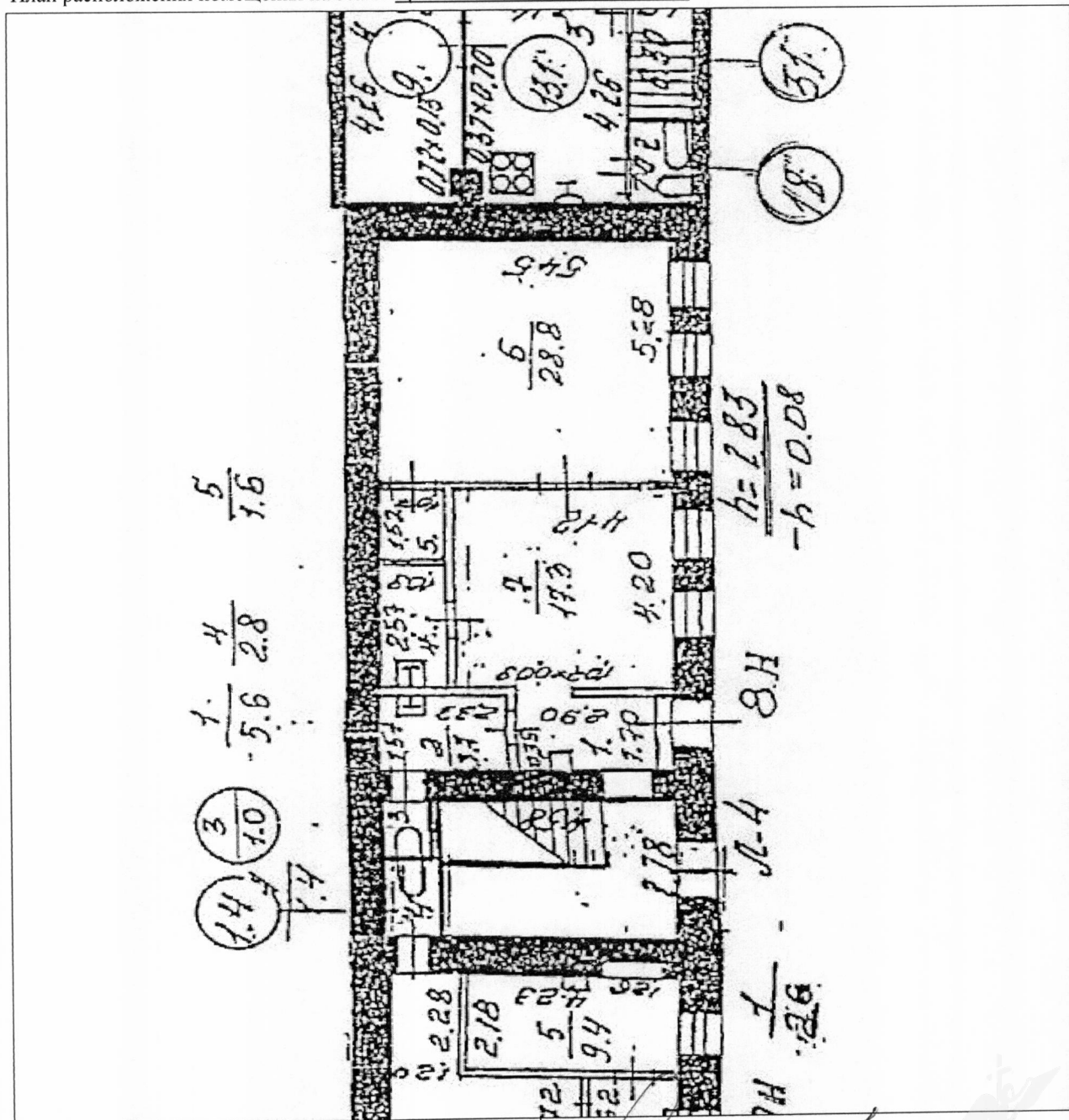


КАДАСТРОВЫЙ ПАСПОРТ  
помещения  
(выписка из государственного кадастра недвижимости)

Лист №	2	Всего листов:	2
--------	---	---------------	---

"23" июня 2016 г. № 78/201/16-196972
Кадастровый номер: 78:31:0001130:4575

План расположения помещения на этаже Цокольный этаж № цокольный:



Масштаб 1: 121

Техник I категории (полное наименование должности)	А. О. Спиридонова (инициалы, фамилия)
---	--



# СПРАВКА ДЛЯ РАСЧЕТА АРЕНДНОЙ ПЛАТЫ

## 1. Сведения об объекте.

Адрес объекта:

Район	Центральный	Улица	Невский проспект	
Номер дома	110	Корпус	Литера	А

Описательный адрес (угловых и сквозных строений): Невский проспект, дом 110

Тип здания:

Капитальное  
 Капитальное деревянное

Тип объекта аренды:

<input type="checkbox"/> здание	<input type="checkbox"/> часть здания
<input type="checkbox"/> сооружение	<input type="checkbox"/> часть сооружения
<input checked="" type="checkbox"/> помещение(я)	<input type="checkbox"/> часть(и) помещения(й)

Номер объекта учета \*:

Номер помещения(й) (части(ей)), сдаваемого(ых) в аренду \*\*: 8-Н

8-Н	8-Н
-----	-----

Занимаемые этажи:

1-й этаж  
 2-й этаж (с лифтом)  
 2-й этаж (без лифта)  
 Выше 2-го (с лифтом)  
 Выше 2-го (без лифта)  
 Подвал (с заглублением до 1.5 м включительно)  
 Подвал (с заглублением более 1.5 м)  
 Цоколь (с заглублением до 0.5 м включительно)  
 Цоколь (с заглублением более 0.5 м)

Элементы благоустройства здания:

Электроснабжение  
 Водоснабжение  
 Отопление  
 Канализация

Элементы благоустройства объекта учета \*:

Электроснабжение  
 Водоснабжение  
 Отопление  
 Канализация

Элементы благоустройства объекта аренды \*\*: 8-Н

<input checked="" type="checkbox"/> Электроснабжение	<input checked="" type="checkbox"/> Водоснабжение
<input checked="" type="checkbox"/> Отопление	<input checked="" type="checkbox"/> Канализация

Технический этаж

Входы в помещение:	Количество:	Номера по ситуационному плану:
С улицы отдельных:		
С улицы общих:		
Со двора отдельных:	1	1
Со двора общих:		
Через проходную:		

Общая площадь здания (кв. м):

(заполняется при учете ПОН)

Общая площадь объекта учета (кв. м):

Общая площадь помещения(й) (части(ей)), сдаваемого в аренду на занимаемом этаже (кв.м):

Коэффициент потребительских качеств \*\*\*:

Общая площадь помещения(й) (части(ей)), сдаваемого(ых) в аренду на занимаемом этаже, с учетом коэффициента потребительских качеств \*\*\* (кв. м):

Общая площадь объекта аренды (кв.м):

Примечания (сведения о перепланировке и т.д.)

60.8	
60.8	8-Н
60.8	
Планировка и благоустройство по состоянию на 05.04.2007.	

\* не заполняется при учете первичного объекта недвижимости

\*\* не заполняется, если объектом аренды является здание, сооружение

\*\*\* не заполняется, если объект аренды соответствует объекту учета





## 2. Схема расположения входов.



— - границы строения

Дополнительные сведения о строении: \_\_\_\_\_

## 3. Ведомость координат центров входов.

№ п/п	Характерная точка	№ вх.	Координаты центра входа		Примечание
			X, м	Y, м	
1	А	1	116094.27	93888.52	

Исполнитель: Прокофьева Н.Н.

Начальник филиала ГУП «ГУИОН»

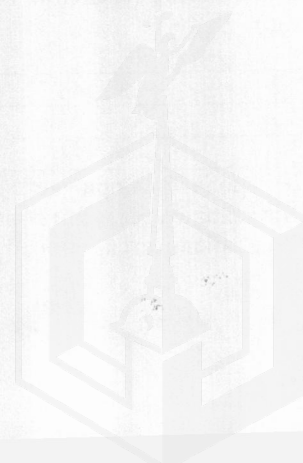
ПИБ Центрального района:

Дата: 30 июня 2016 года

Л.Г. Панина

Район:

Центральный





**МЧС РОССИИ**

**ГЛАВНОЕ УПРАВЛЕНИЕ  
МИНИСТЕРСТВА РОССИЙСКОЙ ФЕДЕРАЦИИ  
ПО ДЕЛАМ ГРАЖДАНСКОЙ ОБОРОНЫ,  
ЧРЕЗВЫЧАЙНЫМ СИТУАЦИЯМ И ЛИКВИДАЦИИ  
ПОСЛЕДСТВИЙ СТИХИЙНЫХ БЕДСТВИЙ  
ПО Г. САНКТ-ПЕТЕРБУРГУ  
(Главное управление МЧС России  
по г. Санкт-Петербургу)**

наб. р. Мойки, 85, г. Санкт-Петербург, 190000  
тел. (812) 718-25-05, факс (812) 571-53-34

2806 2016 № 8813-5-1-1

На № 65321-21 от 17.06.2016

*О предоставлении учетных данных*

Заместителю начальника Управления  
нежилого фонда  
Комитета имущественных отношений  
Санкт-Петербурга

М.А. Бражиной

Смольный проезд, д. 1, лит. Б  
Санкт-Петербург, 191060

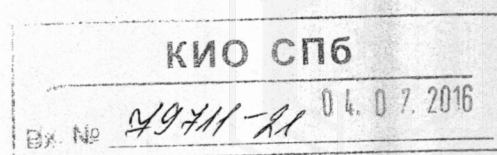
На Ваш запрос сообщаю, что по учетным данным Главного управления МЧС России по Санкт-Петербургу объекты недвижимости, расположенные по адресам:  
Санкт-Петербург, ул. Савушкина, д. 125, к. 3, лит. А, пом. 5-Н (2 этаж);  
Санкт-Петербург, Виленский пер., д. 6, лит. Б;  
Санкт-Петербург, Светлановский пр., д. 35, лит. А, пом. 2-Н (1 этаж);  
Санкт-Петербург, Невский пр., д. 110, лит. А, пом. 8-Н (1 этаж);  
Санкт-Петербург, г. Кронштадт, Петровская ул., д. 13/6, лит. А, пом. 6-Н (1 этаж);  
Санкт-Петербург, Невский пр., д. 147, лит. А, пом. 29-Н (1 этаж);  
Санкт-Петербург, Литейный пр., д. 51, лит. А, пом. 8-Н (1 этаж)  
не являются объектами гражданской обороны.

Первый заместитель  
начальника Главного управления

В.И. Бирючков

Красавцев Р.А.  
578-42-01

Подлежит возврату







**ПУБЛИЧНОЕ АКЦИОНЕРНОЕ ОБЩЕСТВО  
ЭНЕРГЕТИКИ И ЭЛЕКТРИФИКАЦИИ «ЛЕНЭНЕРГО»**

площадь Конституции, д. 1, Санкт-Петербург, 196247

тел.: 8 (800) 700-14-71, факс: 8 (812) 494-32-54, e-mail: office@lenenergo.ru, горячая линия: 8 (812) 494-31-71

**А К Т**

**об осуществлении технологического присоединения**

№ 16-21848

от "23" 09 2016 г.

Публичное акционерное общество энергетики и электрификации «Ленэнерго»,

(полное наименование сетевой организации)

именуемое в дальнейшем сетевой организацией, в лице

Исполняющего обязанности заместителя директора по реализации и развитию услуг филиала  
Публичного акционерного общества энергетики и электрификации «Ленэнерго» «Кабельная сеть»

**Калинина Вячеслава Андреевича,**

(должность, Ф.И.О. лица – представителя сетевой организации)

действующего на основании

Доверенности № 216-16 от 11.05.2016г.,

(устава, доверенности, иных документов)

с одной стороны, и

**Комитет имущественных отношений Санкт-Петербурга**

(полное наименование заявителя – юридического лица, Ф.И.О. заявителя – физического лица)

именуемая в дальнейшем заявителем с другой стороны, вместе именуемые сторонами, оформили и подписали настоящий акт о нижеследующем.

Характеристики выполненного присоединения:

максимальная мощность: **3 (три) кВт**, с учетом опосредованно присоединенных энергопринимающих устройств субабонентов;

Энергопринимающие устройства заявителя: **ВРУ объекта в совокупности с питающей, распределительной и групповой сетями.**

№ объекта	Наименование объекта	Адрес объекта
1	Нежилое помещение	Санкт-Петербург, Невский пр., д. 110, лит. А, пом. 8Н, площадью 60,8 кв.м.



Перечень точек присоединения:

№ объекта	Точка присоединения	Источник питания (наименование питающих линий)	Описание точки присоединения	Уровень напряжения (кВ)	Максимальная мощность (кВт)	Категория надежности электроснабжения	Предельное значение коэффициента реактивной мощности (tg φ)	Устройство защиты, релейной защиты, противоаварийной и пезжимной автоматики
1	РУ-0,4 кВ к/к 612 (через распределительную сеть дома)	ТЭЦ-2 (РТП 560, ТП 188, ф.2-188, ф.2-295)	контактные соединения коммутационных аппаратов в РУ-0,4 кВ кабельного киоска № 612 и кабельных наконечников кабельной линии 0,4 кВ, отходящей в сторону ГРЩ дома № 110, лит. А по Невскому пр. (через распределительную сеть дома)	0,4	3	2	0,35	-

Приборы учета (измерительные комплексы):

№ объекта	Точка присоединения	Приборы учета			Измерительные трансформаторы тока				Измерительные трансформаторы напряжения			
		Место установки	Тип	Класс точности	Место установки	Тип	Коэффициент трансформации	Класс точности	Место установки	Тип	Коэффициент трансформации	Класс точности
1	Учет электроэнергии организован в соответствии с требованиями раздела X Основных положений функционирования розничных рынков, утвержденных Постановлением Правительства РФ № 442 от 04.05.2012 г.											

Прочие сведения:

Технические условия ранее присоединенных энергопринимающих устройств к электрическим сетям согласно фактической схеме электроснабжения № 16-21848-КС-СТП от 23.08.2016г.

Стороны подтверждают, что технологическое присоединение энергопринимающих устройств (энергетических установок) к электрической сети сетевой организации выполнено в соответствии с правилами и нормами. Заявитель претензий по оказанию услуг к сетевой организации не имеет.

Подписи сторон:

**Сетевая организация:**

ПАО «Ленэнерго»

Исполняющий обязанности заместителя директора по реализации и развитию услуг филиала Публичного акционерного общества энергетики и электрификации «Ленэнерго» «Кабельная сеть»

/Калинин В.А./



**Заявитель:**

Комитет имущественных отношений Санкт-Петербурга

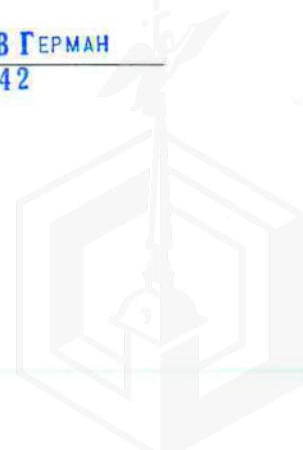
ЗАМЕСТИТЕЛЬ ПРЕДСЕДАТЕЛЯ

КОМИТЕТА ИМУЩЕСТВЕННЫХ ОТНОШЕНИЙ СПб

/ Дов. 16.08.2016 № 899/3-42 АВ ГЕРМАН



Иванова И.М.  
№ 16-21848-ЦР







**ПУБЛИЧНОЕ АКЦИОНЕРНОЕ ОБЩЕСТВО  
ЭНЕРГЕТИКИ И ЭЛЕКТРИФИКАЦИИ «ЛЕНЭНЕРГО»**

площадь Конституции, д. 1, Санкт-Петербург, 196247

тел.: 8 (800) 700-14-71, факс: 8 (812) 494-32-54, e-mail: office@lenenergo.ru, горячая линия: 8 (812) 494-31-71

**ТЕХНИЧЕСКИЕ УСЛОВИЯ**

**ранее присоединенных энергопринимающих устройств к электрическим  
сетям согласно фактической схеме электроснабжения**

заявка № 16-21848-КС-СТП

от 23.08.2016г.

Заявитель: Комитет имущественных отношений Санкт-Петербурга

1. Наименование энергопринимающих устройств заявителя: ВРУ нежилого помещения в совокупности с питающей, распределительной и групповой сетями.

2. Наименование и местонахождение объекта энергопринимающих устройств заявителя: нежилое помещение; Санкт-Петербург, Невский пр., д. 110, лит. А, пом. 8Н, площадью 60,8 кв.м.

3. Максимальная мощность, присоединенных энергопринимающих устройств заявителя составляет: 3 кВт.

4. Категория надежности: третья.

Электроприемники третьей категории: 3 кВт

5. Класс напряжения электрических сетей, к которым осуществлено технологическое присоединение: 0,4/0,22 кВ

6. Точка присоединения и максимальная мощность энергопринимающих устройств по каждой точке присоединения к электрической сети: контактные соединения коммутационных аппаратов в РУ-0,4 кВ кабельного киоска № 612 и кабельных наконечников кабельной линии 0,4 кВ, отходящей в сторону ГРЩ дома № 110, лит. А по Невскому пр. (через распределительную сеть дома)

7. Источник питания: ТЭЦ-2 (РТП 560, ТП 188, ф. 2-188, 2-295)

8. Требования к устройствам релейной защиты, регулированию реактивной мощности, противоаварийной и режимной автоматике, телемеханике, связи, изоляции и защите от перенапряжения, устройствам, обеспечивающим контроль величины максимальной мощности: **в соответствии с ПУЭ и другими нормативными документами.**

9. Требования к измерительному комплексу электрической энергии:

9.1. Требования к счетчикам электроэнергии:

Счетчики электроэнергии должны соответствовать требованиям законодательства Российской Федерации об обеспечении единства измерений, соответствовать требованиям ГОСТ 52322-2005, ГОСТ 52323-2005 «Статические счетчики ватт-часов активной энергии переменного тока» и иметь:

- Класс точности 1,0 и выше.  
(Постановление Правительства Российской Федерации № 442 от 4.05.2012 г.);
- Пломбы государственной поверки на вновь устанавливаемых трехфазных счетчиках с давностью не более 12 месяцев для однофазных не более 24 месяцев (ПУЭ 6 издание Глава 1.5.);
- Свидетельство об утверждении типа средств измерений, паспорт на прибор учета, действующее свидетельство о поверке.

9.2. Требования к измерительным трансформаторам тока



Трансформаторы тока при новом строительстве и реконструкции энергообъектов устанавливаются в каждую фазу. Трансформаторы должны соответствовать ГОСТ 7746-2001 и иметь:

- Свидетельство об утверждении типа средств измерений, действующие свидетельства о поверке.
- Класс точности измерительных обмоток 0,5S и выше.

Защиту от несанкционированного доступа выводов измерительных обмоток.

#### 9.3. Требования к месту установки:

Приборы учета подлежат установке на границах балансовой принадлежности объектов электроэнергетики (энергопринимающих устройств) смежных субъектов розничного рынка (Постановление Правительства Российской Федерации № 442 от 4.05.2012 г.).

При невозможности установки на границах балансовой принадлежности приборы учета электроэнергии должны обеспечивать передачу информации в центр сбора и обработки данных ПАО «Ленэнерго» (ПК «Пирамида 2000»).

#### 9.4. Требования к монтажу:

В соответствии с ПУЭ 6 и 7 издания, в том числе Глава 1.5., Глава 1.7., Раздел 3, Глава 7.1. Все вводные автоматы, рубильники, предохранители, клеммные и переходные колодки находящиеся до счетчиков, должны иметь техническую возможность для опломбирования. Все шины и механические соединения, находящиеся до измерительных трансформаторов тока, должны быть закрыты изоляционными панелями с возможностью их опломбирования.

#### 9.5. Требования к сдаче приборов учета в эксплуатацию:

Разработать и согласовать проектную документацию на организацию учета электроэнергии в части метрологических характеристик прибора учета, в том числе его класса точности, типа, срока очередной поверки, места установки существующих приборов учета, предлагаемые места установки прибора учета, схемы подключения прибора учета и иных компонентов измерительных комплексов и систем учета электрической энергии при мощности объекта свыше 40 кВт или однолинейную схему электроснабжения – при мощности объекта до 40 кВт со Службой реализации услуг и учета электроэнергии филиала ПАО «Ленэнерго» «Кабельная сеть».

После выполнения работ направить в филиал ПАО «Ленэнерго» «Кабельная сеть» заявку на оформление Актов допуска прибора учета в эксплуатацию (Постановление Правительства Российской Федерации № 442 от 4.05.2012 г.).

При наличии в электроустановке нескольких узлов учета, данные которых подлежат передаче в ЦСОД ПАО «Ленэнерго», оборудование по учету электроэнергии, передаче данных и организация канала должны быть определены проектом.

Технологическое присоединение энергопринимающих устройств (энергетических установок) к электрической сети Сетевой организации должно быть выполнено в соответствии с действующими правилами и нормами.

Настоящие технические условия составлены в двух экземплярах и приобретают законную силу с момента их подписания и регистрации в ПАО «Ленэнерго».

**После оформления Акта допуска прибора учета в эксплуатацию обратиться в ПАО «Ленэнерго» для получения Акта об осуществлении технологического присоединения.**

От ПАО «Ленэнерго»:



От Заявителя:





Правительство Санкт-Петербурга  
Комитет имущественных отношений  
Санкт-Петербурга  
АО «Фонд имущества Санкт-Петербурга»



## АО «Фонд имущества Санкт-Петербурга»

### АКТ

**проверки фактического использования объекта недвижимости**

21 декабря 2016 г.

г. Санкт-Петербург

АО «Фонд имущества Санкт-Петербурга», по заданию заместителя генерального директора - начальника Управления приватизации арендных отношений и реализации объектов жилого фонда Жинкина И.В., проведена проверка фактического использования объекта нежилого фонда, расположенного в Центральном районе по адресу:

**Санкт-Петербург, Невский пр., д. 110, лит. А, пом. 8-Н, реестр №2392**





В результате проведенной проверки установлено:

Объект осмотра: нежилое помещение 8-Н, по адресу: Санкт-Петербург, Невский пр., д. 110, лит. А

Характеристики Объекта:

Кадастровый номер: 78:31:0001130:3038

Площадь – 60,8 кв. м.

Этаж – цоколь.

Высота потолков – 2,83 м

Вход в помещение: отдельный со двора (оборудован, закрыт дверью).

Оконные проемы застеклены, установлены жалюзи.

Состояние помещения отличное.

В помещениях имеются элементы благоустройства: электроснабжение, отопление, водоснабжение, канализация.

Оборудование, предназначенное для обслуживания дома, отсутствует.

Признаки использования помещения не установлены.

Управляющая компания, обслуживающая дом – ООО «Жилкомсервис 1 Центрального района», тел. 273-26-02.

Настоящий акт составлен в соответствии с п. 6.1.2 Положения об организации взаимодействия структурных подразделений Комитета имущественных отношений Санкт-Петербурга и акционерного общества «Фонд имущества Санкт-Петербурга» при подготовке решений об условиях приватизации (продажи) объектов недвижимости, утвержденного распоряжением Комитета по управлению городским имуществом от 03.08.2006 г. № 233-р «Об организации взаимодействия структурных подразделений Комитета имущественных отношений Санкт-Петербурга и акционерного общества «Фонд имущества Санкт-Петербурга» при подготовке решений об условиях приватизации (продажи) объектов недвижимости».

Приложения:

1. Материалы фотофиксации.

Главный инспектор  
Управления приватизации, арендных отношений  
и реализации объектов жилого фонда

А.М. Мацук



Фотоотчёт (приложение № 1 к Акту проверки фактического использования  
объекта недвижимости от 2016-12-21)

Осмотр 2016-12-21 Адрес: г. Санкт-Петербург, Невский пр-кт, д. 110, лит. А, пом. 8-Н, реестр № 2392



Фото 1

Адрес объекта



Фото 2

Общий вид фасада с улицы



Фото 3

Вход отдельный со двора



Фото 4

Внутреннее состояние помещения

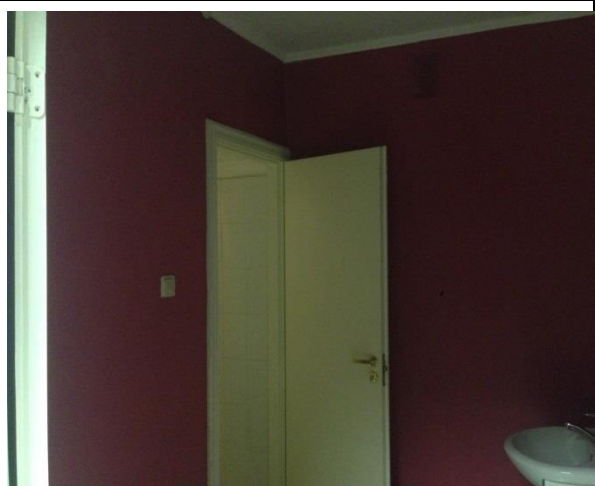


Фото 5



Фото 6

Внутреннее состояние помещения

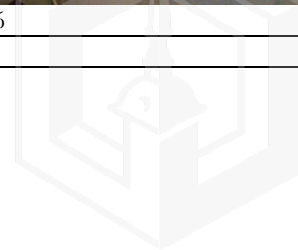






Фото 7



Фото 8

Внутреннее состояние помещения

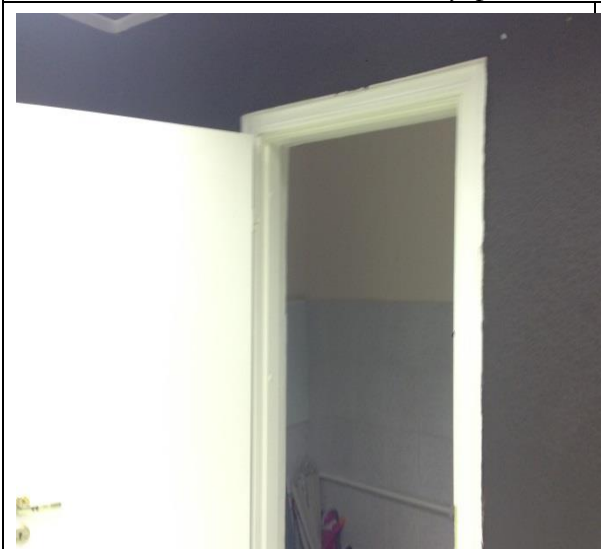


Фото 9



Фото 10

Внутреннее состояние помещения

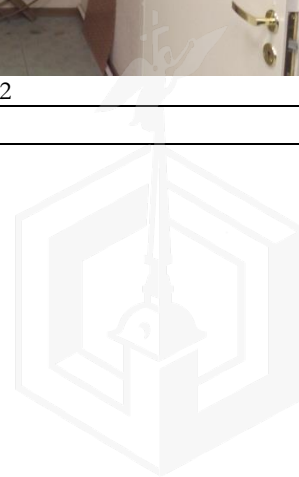


Фото 11



Фото 12

Внутреннее состояние помещения



**РАСЧЕТ**

арендной платы за нежилое помещение  
к договору аренды нежилого фонда

№ \_\_\_\_\_ от \_\_\_\_\_ г. по адресу:  
191025, г. Санкт-Петербург, Невский проспект, д. 110, литера А, помещение N 8-Н

**1. СПРАВОЧНЫЕ ДАННЫЕ**

1.1. Наименование предприятия, арендующего данное помещение

1.2. Существующие ограничения на использование объекта

Офисное: нет Торговое: нет Промышленное: нет

1.3. Арендваемая площадь (м.кв.): 60.80

1.4. Занимаемые этажи: Цокольный этаж с загл. до 0,5 м.

Тех.этаж: нет;

1.5. Состояние помещения: отличное

1.6. Вход в помещение: отдельный со двора

1.7. Тип здания: капитальное

1.8. Благоустройства: Водоснабжение: есть; Электроснабжение: есть;  
Отопление: есть; Канализация: есть;

1.9. Коэффициент социальной значимости арендатора: 1.00

1.10. Расположение:

Зона: 1

Координата X: 116 094 Координата Y: 93 888

**2. РАСЧЕТ АРЕНДНОЙ ПЛАТЫ**

2.1. Расчетные коэффициенты:

Базовая ставка	5 862.500
Арендный	0.700
Местоположения	1.937
Площади	1.022
Занимаемых этажей	1.000
Состояния помещения	1.180
Входа в помещение	0.970
Типа здания	1.000
Элементов благоустройства	
- водоснабжения	1.000
- канализации	1.000
- отопления	1.000
- электричества	1.000
Ставка арендной платы в РУБ. за м.кв. в год (без льгот):	9 298.548
Ставка арендной платы в РУБ. за м.кв. в год:	9 298.548

Индекс изменения размеров ставки арендной платы 1.431646502

Наилучшее использование: Офис

Арендная плата при наилучшем использовании:

Без льгот:

В год: 809 383.84 руб. в квартал: 202 345.96 руб. в месяц: 67 448.65 руб.

Средняя стоимость 1 кв.м. в год: 13 312.23 руб.

Общая арендуемая площадь по договору: 60.80 (помещений: 1)

Количество объектов в расчете: 1

Арендная плата при наилучшем использовании:

Без льгот:

В год: 809 383.84 руб. в квартал: 202 345.96 руб. в месяц: 67 448.65 руб.

С учетом коэффициента социальной значимости:

В год: 809 383.84 руб. в квартал: 202 345.96 руб. в месяц: 67 448.65 руб.

Средняя стоимость 1 кв.м. в год: 13 312.23 руб.

Дата расчета: 30.01.2017 Исполнитель: \_\_\_\_\_

Курочкина Ю.А.





ПРАВИТЕЛЬСТВО САНКТ-ПЕТЕРБУРГА

КОМИТЕТ ПО ГОСУДАРСТВЕННОМУ КОНТРОЛЮ, ИСПОЛЬЗОВАНИЮ И ОХРАНЕ  
ПАМЯТНИКОВ ИСТОРИИ И КУЛЬТУРЫ

пл. Ломоносова, д.1, Санкт-Петербург, 191023. Тел. (812) 315-43-03, (812) 571-64-31, факс (812) 710-42-45  
e-mail: kgiop@gov.spb.ru http://www.gov.spb.ru  
ОКПО 00086941 ОКОГУ 23310 ОГРН 1037843025527 ИНН/КПП 7832000069/784001001

02.02.2017 № 04-22-375/2 -С  
На № 549/19 от 01.02.2017

АО "Фонд имущества Санкт-Петербурга"

СПРАВКА

Комитет по государственному контролю, использованию и охране памятников истории и культуры сообщает, что объект по адресу: **191025, г. Санкт-Петербург, Невский проспект, дом 110, литера А** не относится ни к числу выявленных объектов культурного наследия, ни к числу объектов культурного наследия федерального, регионального или местного (муниципального) значения.

Объект расположен в границах зон охраны и (или) защитных зон объектов культурного наследия на территории Санкт-Петербурга: Единая зона регулирования застройки и хозяйственной деятельности 1 (участок ОЗРЗ-1(31)).

Требования по сохранению исторических зданий\* и режим использования земель в границах зон охраны объектов культурного наследия на территории Санкт-Петербурга установлен Законом Санкт-Петербурга от 19.01.2008 г. № 820-7 "О границах зон охраны объектов культурного наследия на территории Санкт-Петербурга и режимах использования земель в границах указанных зон и о внесении изменений в закон Санкт-Петербурга "О Генеральном плане Санкт-Петербурга и границах зон охраны объектов культурного наследия на территории Санкт-Петербурга"

В соответствии с п.1 статьи 34.1. Федерального закона от 25.06.2002 № 73-ФЗ "Защитными зонами объектов культурного наследия являются территории, которые прилегают к включенным в реестр памятникам и ансамблям (за исключением указанных в пункте 2 настоящей статьи объектов культурного наследия) и в границах которых в целях обеспечения сохранности объектов культурного наследия и композиционно-видовых связей (панорам) запрещаются строительство объектов капитального строительства и их реконструкция, связанная с изменением их параметров (высоты, количества этажей, площади), за исключением строительства и реконструкции линейных объектов"

\* Исторические здания – здания (строения, сооружения) различных исторических периодов не состоящие на государственной охране как объекты культурного наследия: в центральных районах – построенные до 1917 г.; в остальных районах – до 1957 г. и деревянные 1-2 этажные здания построенные до 1917 г. (год постройки включительно).

Начальник отдела информации об объектах культурного наследия и режимах зон охраны



Е.В. Коробкова

Исполнитель

С.Е. Иванов

Реестровый номер  
**2392**  
АО «Фонд имущества Санкт-Петербурга»

АО "Фонд имущества  
Санкт-Петербурга"  
191030, пр. Гривцова, 5  
Вх. № **1293** Дата **08.02.17**  
Канцелярия 331-35-49