

РАСЧЕТ

арендной платы за нежилое помещение
к договору аренды нежилого фонда

№ от г. по адресу:
191186, г. Санкт-Петербург, Большая Морская улица, д. 13, литера А, помещение N 9-Н

1. СПРАВОЧНЫЕ ДАННЫЕ

1.1. Наименование предприятия, арендующего данное помещение

1.2. Существующие ограничения на использование объекта

Офисное: нет Торговое: нет Промышленное: нет

1.3. Арендваемая площадь (м.кв.): 115.20

1.4. Занимаемые этажи: 2 этаж

Тех.этаж: нет;

1.5. Состояние помещения: удовлетворительное

1.6. Вход в помещение: общий с улицы

1.7. Тип здания: ЗДАНИЯ С КИРП.СТЕНАМИ ТОЛЩ.1.5-2.5КИРП.,ПЕРЖ/Б...

1.8. Благоустройства: Водоснабжение: есть; Электроснабжение: есть;
Отопление: есть; Канализация: есть;

1.9. Коэффициент социальной значимости арендатора: 1.00

1.10. Расположение:

Зона: 1

Координата X: 113 734 Координата Y: 94 204

2. РАСЧЕТ АРЕНДНОЙ ПЛАТЫ

2.1. Расчетные коэффициенты

Базовая ставка	9 527.000
Арендный	0.700
Местоположения	1.825
Площади	1.059
Занимаемых этажей	0.750
Состояния помещения	0.920
Входа в помещение	0.880
Типа здания	1.000
Элементов благоустройства	
- водоснабжения	1.000
- канализации	1.000
- отопления	1.000
- электричества	1.000
Ставка арендной платы в РУБ. за м.кв. в год (без льгот):	7 826.089
Ставка арендной платы в РУБ. за м.кв. в год:	7 826.089

Индекс изменения размеров ставки арендной платы 1.431646502

Наилучшее использование: Торговля

Арендная плата при наилучшем использовании:

Без льгот:

В год: 1 290 723.08 руб. в квартал: 322 680.77 руб. в месяц: 107 560.26 руб.

Средняя стоимость 1 кв.м. в год: 11 204.19 руб.

Общая арендуемая площадь по договору: 115.20 (помещений: 1)

Количество объектов в расчете: 1

Арендная плата при наилучшем использовании:

Без льгот:

В год: 1 290 723.08 руб. в квартал: 322 680.77 руб. в месяц: 107 560.26 руб.

С учетом коэффициента социальной значимости:

В год: 1 290 723.08 руб. в квартал: 322 680.77 руб. в месяц: 107 560.26 руб.

Средняя стоимость 1 кв.м. в год: 11 204.19 руб.

Дата расчета: 27.02.2017 Исполнитель: _____

Курочкина Ю.А.

**филиал федерального государственного бюджетного учреждения «Федеральная кадастровая палата
Федеральной службы государственной регистрации, кадастра и картографии» по Санкт-Петербургу**

(полное наименование органа кадастрового учета)

КП.1

КАДАСТРОВЫЙ ПАСПОРТ
помещения
(выписка из государственного кадастра недвижимости)

Лист №	1	Всего листов:	2
--------	---	---------------	---

"16" мая 2016 г. № 78/201/16-160386	
Кадастровый номер:	78:31:0001181:1292
Номер кадастрового квартала:	78:31:0001181
Предыдущие номера:	78:31:1181:0:4:11
Дата внесения номера в государственный кадастр недвижимости:	09.01.2013

Описание помещения:

1	Кадастровый номер здания (сооружения), в котором расположено помещение:	78:31:0001181:1008
2	Этаж (этажи), на котором (которых) расположено помещение:	Этаж № 2
3	Площадь помещения:	115.2
4	Адрес (описание местоположения):	Санкт-Петербург, ул Большая Морская, д 13, литера А, пом 9-Н
5	Назначение:	Нежилое (жилое, нежилое)
6	Вид жилого помещения:	— (комната, квартира)
7	Кадастровый номер квартиры, в которой расположена комната:	—
8	Кадастровая стоимость (руб.):	13615954.39
9	Сведения о правах: Собственность, № 78-78-42/063/2012-111 от 23.10.2012, Санкт-Петербург	
10	Особые отметки: —	
11	Сведения о включении в реестр объектов культурного наследия: —	
12	Сведения о кадастровых инженерах: —	
13	Дополнительные сведения:	
	13.1	Кадастровые номера объектов недвижимости, образованных с объектом недвижимости —
	13.2	Кадастровые номера объектов недвижимости, образованных из объекта недвижимости —
13.3	Кадастровые номера объектов, подлежащих снятию с кадастрового учета —	
14	Характер сведений государственного кадастра недвижимости (статус записи о помещении): Сведения об объекте недвижимости имеют статус ранее утраченные	

Ведущий инженер (полное наименование должности)	А. С. Поликарпова (подпись) (инициалы, фамилия)
--	---

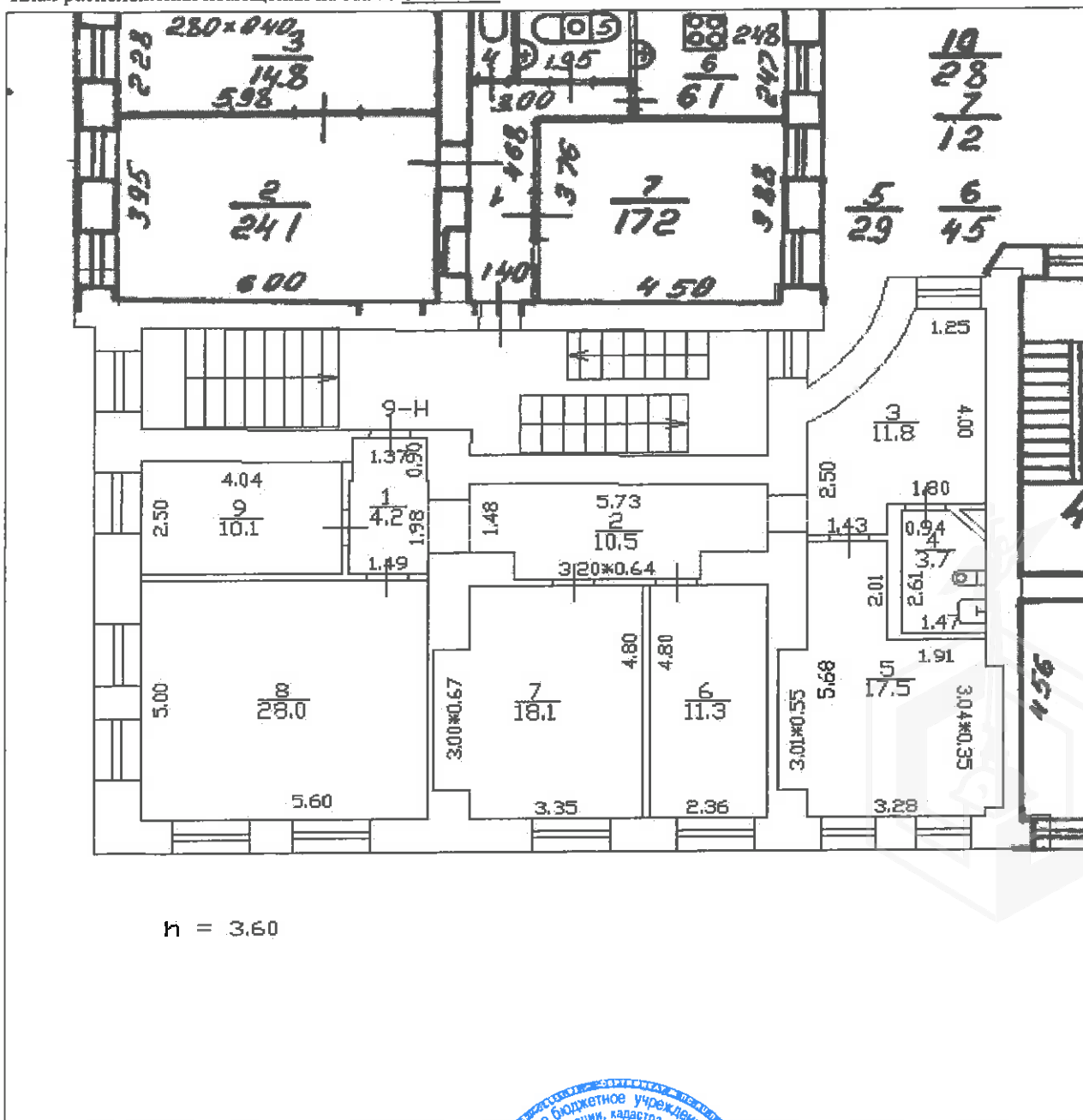


КАДАСТРОВЫЙ ПАСПОРТ
 помещения
 (выписка из государственного кадастра недвижимости)

Лист №	2	Всего листов:	2
--------	---	---------------	---

"16" мая 2016 г. № 78/201/16-160386	
Кадастровый номер:	78:31:0001181:1292

План расположения помещения на этаже Этаж № 2:



Масштаб 1: 132

Ведущий инженер (полное наименование должности)		А. С. Поликарпова (инициалы, фамилия)
--	--	--

СПРАВКА ДЛЯ РАСЧЕТА АРЕНДНОЙ ПЛАТЫ

1. Сведения об объекте.

Адрес объекта:

Район	Центральный	Улица	Большая Морская улица	
Номер дома	13	Корпус	Литера	А

Описательный адрес (угловых и сквозных строений): Большая Морская улица, дом 13; Кирпичный переулок, дом 3

Тип здания:

Капитальное
 Капитальное деревянное

Тип объекта аренды:

здание часть здания
 сооружение часть сооружения
 помещение(я) часть(и) помещения(й)

Номер объекта учета *:

9-Н

Номер помещения(й) (части(ей)), сдаваемого(ых) в аренду **:

9-Н

Занимаемые этажи:

1-й этаж
 2-й этаж (с лифтом)
 2-й этаж (без лифта)
 Выше 2-го (с лифтом)
 Выше 2-го (без лифта)
 Подвал (с заглублением до 1.5 м включительно)
 Подвал (с заглублением более 1.5 м)
 Цоколь (с заглублением до 0.5 м включительно)
 Цоколь (с заглублением более 0.5 м)

Технический этаж

Элементы благоустройства здания:

Электроснабжение
 Водоснабжение
 Отопление
 Канализация

Элементы благоустройства объекта учета *:

Электроснабжение
 Водоснабжение
 Отопление
 Канализация

Элементы благоустройства объекта аренды **:

Электроснабжение Водоснабжение
 Отопление Канализация

Входы в помещение:	Количество:	Номера по ситуационному плану:
С улицы отдельных:		
С улицы общих:	1	10
Со двора отдельных:		
Со двора общих:		
Через проходную:		

Общая площадь здания (кв. м):
(заполняется при учете ПОН)

Общая площадь объекта учета (кв. м):

Общая площадь помещения(й) (части(ей)),
сдаваемого в аренду на занимаемом этаже
(кв.м):

Коэффициент потребительских качеств ***:

Общая площадь помещения(й) (части(ей)),
сдаваемого(ых) в аренду на занимаемом этаже,
с учетом коэффициента потребительских
качеств ***(кв. м):

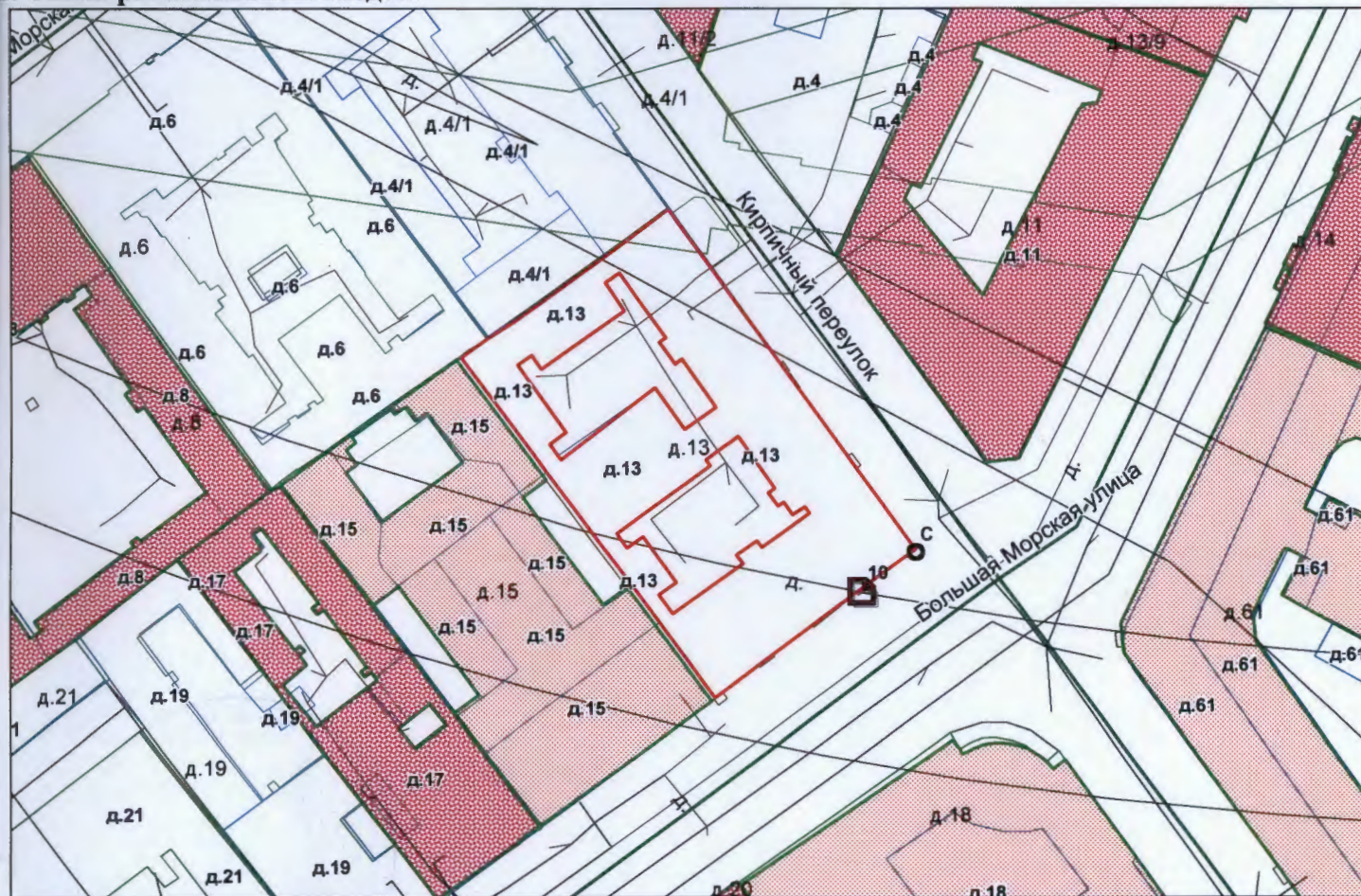
Общая площадь объекта аренды (кв.м):

Примечания (сведения о перепланировке и
т.д.)

115.2	
115.2	9-Н
115.2	
Самовольная перепланировка. По состоянию на 2012 год.	

* не заполняется при учете первичного объекта недвижимости
 ** не заполняется, если объектом аренды является здание, сооружение
 *** не заполняется, если объект аренды соответствует объекту учета

2. Схема расположения входов.



— - границы строения

Дополнительные сведения о строении: _____

3. Ведомость координат центров входов.

№ п/п	Характерная точка	№ вх.	Координаты центра входа		Примечание
			Х, м	У, м	
1	С	10	113734.98	94204.79	

Исполнитель: Николаенко В.Н.
 Начальник филиала ГУП «ГУИОН»
 ПИБ Центрального района:
 Дата: 17 ноября 2016 года

Л.Г. Панина

Район:

Центральный



Протуровано, пронумеровано
листа (ов) 2 (два)

подпис Начелника Филиала
ГУМБП ГИВБ Центрального р-на
С.И. Панина)

№	Координаты центра здания		Имя
	У.Ш.	Д.Ш.	
10	11274.98	52004.72	



2960 4735

ФЕДЕРАЛЬНАЯ СЛУЖБА ГОСУДАРСТВЕННОЙ РЕГИСТРАЦИИ, КАДАСТРА И
КАРТОГРАФИИ

ФИЛИАЛ ФЕДЕРАЛЬНОГО ГОСУДАРСТВЕННОГО БЮДЖЕТНОГО УЧРЕЖДЕНИЯ
"ФЕДЕРАЛЬНАЯ КАДАСТРОВАЯ ПАЛАТА ФЕДЕРАЛЬНОЙ СЛУЖБЫ
ГОСУДАРСТВЕННОЙ РЕГИСТРАЦИИ, КАДАСТРА И КАРТОГРАФИИ" ПО САНКТ-
ПЕТЕРБУРГУ

**ВЫПИСКА ИЗ ЕДИНОГО ГОСУДАРСТВЕННОГО РЕЕСТРА ПРАВ НА
НЕДВИЖИМОЕ ИМУЩЕСТВО И СДЕЛОК С НИМ**

Дата 29.11.2016

№ 78/001/039/2016-1521

На основании запроса от 22.11.2016 г., поступившего на рассмотрение 22.11.2016 г. сообщаем, что в Едином государственном реестре прав на недвижимое имущество и сделок с ним зарегистрировано:

1. Характеристики объекта недвижимости:	
Кадастровый (или условный) номер объекта:	78:31:0001181:1292
наименование объекта:	Нежилое помещение
назначение объекта:	Нежилое
площадь объекта:	115.2 кв.м
инвентарный номер, литер:	
этажность (этаж):	2
номера на поэтажном плане:	
адрес (местоположение) объекта:	Российская Федерация, Санкт-Петербург, Большая Морская улица, д.13, лит.А, пом.9-Н
состав:	
2. Правообладатель (правообладатели):	2.1. Санкт-Петербург
3. Вид, номер и дата государственной регистрации права:	3.1. Собственность, № 78-78-42/063/2012-111 от 23.10.2012
4. Ограничение (обременение) права:	не зарегистрировано
5. Договоры участия в долевом строительстве:	не зарегистрировано
6. Правопритязания:	отсутствуют
7. Заявленные в судебном порядке права требования:	данные отсутствуют
8. Отметка о возражении в отношении зарегистрированного права:	данные отсутствуют
9. Отметка о наличии решения об изъятии объекта недвижимости для государственных и муниципальных нужд:	данные отсутствуют

Выписка выдана: Стасева Александра Владимировна, от имени представляемого по доверенности: Комитет имущественных отношений Санкт-Петербурга

Сведения, содержащиеся в настоящем документе, являются актуальными (действительными) на дату получения запроса органом, осуществляющим государственную регистрацию прав. В соответствии со статьей 7 Федерального закона от 21 июля 1997 г. №122-ФЗ "О государственной регистрации прав на недвижимое имущество и сделок с ним" использование сведений, содержащихся в настоящей выписке, способами или в форме, которые наносят ущерб правам и законным интересам правообладателей, влечет ответственность, предусмотренную законодательством Российской Федерации.

ТЕХНОЛОГ II КАТЕГОРИИ Ведущий Гультяев Ф.А.
(должность уполномоченного должностного лица органа, осуществляющего государственную регистрацию прав) (подпись, МП) (фамилия, инициалы)
МОЦ ВАСИЛЕОСТРОВСКОГО Р-НА
Климова Светлана Алексеевна 19.06

Получение заявителем выписки из ЕГРП для последующего предоставления органами государственной власти, органами местного самоуправления и

ПАО «Ленэнерго»
№ 198018
Чума



**ПУБЛИЧНОЕ АКЦИОНЕРНОЕ ОБЩЕСТВО
ЭНЕРГЕТИКИ И ЭЛЕКТРИФИКАЦИИ «ЛЕНЭНЕРГО»**

площадь Конституции, д. 1, Санкт-Петербург, 196247

тел.: 8 (800) 700-14-71, факс: 8 (812) 494-32-54, e-mail: office@lenenergo.ru, горячая линия: 8 (812) 494-31-71

**А К Т
об осуществлении технологического присоединения**

№ 16-27083

от 05 10 2016 г.

Публичное акционерное общество энергетики и электрификации «Ленэнерго»,
(полное наименование сетевой организации)

именуемое в дальнейшем сетевой организацией, в лице

Исполняющего обязанности заместителя директора по реализации и развитию услуг филиала
Публичного акционерного общества энергетики и электрификации «Ленэнерго» «Кабельная сеть»
Калинина Вячеслава Андреевича,
(должность, Ф.И.О. лица – представителя сетевой организации)

действующего на основании

доверенности № 216-16 от 11.05.2016 г.,
(устава, доверенности, иных документов)

с одной стороны, и

Комитет имущественных отношений Санкт-Петербурга,
(полное наименование заявителя – юридического лица, Ф.И.О. заявителя – физического лица)

именуемая в дальнейшем заявителем с другой стороны, вместе именуемые сторонами, оформили и подписали настоящий акт о нижеследующем.

Характеристики выполненного присоединения:
максимальная мощность: **3 (три) кВт**, с учетом опосредованно присоединенных энергопринимающих устройств субабонентов;

Энергопринимающие устройства заявителя: **ВРУ объекта в совокупности с питающей, распределительной и групповой сетями.**

№ объекта	Наименование объекта	Адрес объекта
1	Нежилое помещение	Санкт-Петербург, Большая Морская ул., д. 13, лит. А, пом. 9Н, площадь 115,2 кв.м

ПАО «Ленэнерго»
№ 198018
Ушева

Перечень точек присоединения:

№ объекта	Точка присоединения	Источник питания (наименование питающих линий)	Описание точки присоединения	Уровень напряжения (кВ)					Предельное значение коэффициента реактивной мощности (tg φ)	Устройства защиты, релейной защиты, противоаварийной и режимной автоматики
				Максимальная мощность (кВт)	Категория надежности электроснабжения					
1	РУ-0,4 кВ к/к №1748 (через распределительную дома)	ПС-110 (ТП 5748, ТП 5142, ф.110-110)	Контактные соединения коммутационного аппарата 0,4 кВ кабельного киоска №1748 и кабельных наконечников кабельной линии 0,4 кВ, отходящей в сторону ГРЩ дома № 13, лит. А по Большой Морской ул. (через распределительную сеть дома)	0,4/ 0,22	3	3	0,35	-		

Приборы учета (измерительные комплексы):

№ объекта	Точка присоединения	Приборы учета			Измерительные трансформаторы тока				Измерительные трансформаторы напряжения			
		Место установки	Тип	Класс точности	Место установки	Тип	Коэффициент трансформации	Класс точности	Место установки	Тип	Коэффициент трансформации	Класс точности
Учет электроэнергии организован в соответствии с требованиями раздела X Основных положений функционирования розничных рынков, утвержденных Постановлением Правительства РФ № 442 от 04.05.2012 г.												

Прочие сведения:

Технические условия ранее присоединенных энергопринимающих устройств к электрическим сетям согласно фактической схеме электроснабжения №16-27083-КС-СТП

Стороны подтверждают, что технологическое присоединение энергопринимающих устройств (энергетических установок) к электрической сети сетевой организации выполнено в соответствии с правилами и нормами. Заявитель претензий по оказанию услуг к сетевой организации не имеет.

Подписи сторон:

Сетевая организация:
ПАО «Ленэнерго»

Исполняющий обязанности заместителя директора по реализации и развитию услуг филиала Публичного акционерного общества энергетики и электрификации «Ленэнерго» «Кабельная сеть»

/Калинин В.А./



Заявитель:

Комитет имущественных отношений
Санкт-Петербурга
ЗАМЕСТИТЕЛЬ ПРЕДСЕДАТЕЛЯ
КОМИТЕТА ИМУЩЕСТВЕННЫХ ОТНОШЕНИЙ СПб

Дов. 016-08-2046 № 899/3-42 АВ ГЕРМАН



Шестакова С.Е.
Тел.493-94-47
№ 16-27083-ЦР

**ПУБЛИЧНОЕ АКЦИОНЕРНОЕ ОБЩЕСТВО
ЭНЕРГЕТИКИ И ЭЛЕКТРИФИКАЦИИ «ЛЕНЭНЕРГО»**

площадь Конституции, д. 1, Санкт-Петербург, 196247

тел.: 8 (800) 700-14-71, факс: 8 (812) 494-32-54, e-mail: office@lenenergo.ru, горячая линия: 8 (812) 494-31-71

ТЕХНИЧЕСКИЕ УСЛОВИЯ

**ранее присоединенных энергопринимающих устройств к электрическим сетям
согласно фактической схеме электроснабжения**

заявка № 16-27083-КС-СТП-

от 2016г.

Заявитель: Комитет имущественных отношений Санкт-Петербурга

1. Наименование энергопринимающих устройств заявителя: ВРУ нежилого помещения в совокупности с питающей, распределительной и групповой сетями.

2. Наименование и местонахождение объекта энергопринимающих устройств заявителя: нежилое помещение; Санкт-Петербург, Большая Морская ул., д. 13, лит. А, пом. 9Н, площадь 115,2 кв.м.

3. Максимальная мощность, присоединенных энергопринимающих устройств заявителя составляет (кВт): 3 кВт.

4. Категория надежности:

Электроприемники третьей категории: 3 кВт.

5. Класс напряжения электрических сетей, к которым осуществлено технологическое присоединение: 0,4 кВ

6. Точка присоединения и максимальная мощность энергопринимающих устройств по каждой точке присоединения к электрической сети: Контактные соединения коммутационных аппаратов РУ 0,4 кВ кабельного киоска №1748 и кабельных наконечников кабельной линии 0,4 кВ, отходящей в сторону ГРЩ дома № 13, лит. А по Большой Морской ул. (через распределительную сеть дома).

7. Источник питания: ПС-110, ф.110-110 (ТП 5748, ТП 5142).

8. Требования к устройствам релейной защиты, регулированию реактивной мощности, противоаварийной и режимной автоматике, телемеханике, связи, изоляции и защите от перенапряжения, устройствам, обеспечивающим контроль величины максимальной мощности: **в соответствии с ПУЭ и другими нормативными документами.**

9. Требования к измерительному комплексу электрической энергии:

9.1. Требования к устройствам защиты, релейной защиты, противоаварийной и режимной автоматике (Номинальный ток аппарата защиты на вводе ВРУ выбрать в соответствии с расчетным током, п.3.1.4 и 7.1.24 ПУЭ):

Установить на вводе в ВРУ объекта установку автоматического выключателя с номинальным током расцепителя равным 16А в случае однофазного ввода, 6А в случае трехфазного ввода.

9.2. Требования к счетчикам электроэнергии:

Счетчики электроэнергии должны соответствовать требованиям законодательства Российской Федерации об обеспечении единства измерений, соответствовать требованиям ГОСТ 52322-2005, ГОСТ 52323-2005 «Статические счетчики ватт-часов активной энергии переменного тока» и иметь:

- Класс точности 1,0 и выше.

(Постановление Правительства Российской Федерации № 442 от 4.05.2012 г.);

- Пломбы государственной поверки на вновь устанавливаемых трехфазных счетчиках с

давностью не более 12 месяцев для однофазных не более 24 месяцев (ПУЭ 6 издание Глава 1.5.);

- Свидетельство об утверждении типа средств измерений, паспорт на прибор учета, действующее свидетельство о поверке.
- При номинальном токе более 60 А установить счетчик трансформаторного включения (Приказ Минэнерго России № 86 от 22.03.2011г.)

9.3. Требования к измерительным трансформаторам тока

Трансформаторы тока при новом строительстве и реконструкции энергообъектов устанавливаются в каждую фазу. Трансформаторы должны соответствовать ГОСТ 7746-2001 и иметь:

- Установить трансформаторы тока 100/5А.
 - Свидетельство об утверждении типа средств измерений, действующие свидетельства о поверке.
 - Класс точности измерительных обмоток 0,5S и выше.
- Защиту от несанкционированного доступа выводов измерительных обмоток.

9.4. Требования к месту установки:

Приборы учета подлежат установке на границах балансовой принадлежности объектов электроэнергетики (энергопринимающих устройств) смежных субъектов розничного рынка (Постановление Правительства Российской Федерации № 442 от 4.05.2012 г.).

При невозможности установки на границах балансовой принадлежности приборы учета электроэнергии должны обеспечивать передачу информации в центр сбора и обработки данных ПАО «Ленэнерго» (ПК «Пирамида 2000»).

9.5. Требования к монтажу:

В соответствии с ПУЭ 6 и 7 издания, в том числе Глава 1.5., Глава 1.7., Раздел 3, Глава 7.1. Все вводные автоматы, рубильники, предохранители, клеммные и переходные колодки находящиеся до счетчиков, должны иметь техническую возможность для опломбирования. Все шины и механические соединения, находящиеся до измерительных трансформаторов тока, должны быть закрыты изоляционными панелями с возможностью их опломбирования.

9.6. Требования к сдаче приборов учета в эксплуатацию:

После выполнения работ направить в филиал ПАО «Ленэнерго» «Кабельная сеть» заявку на оформление Актов допуска прибора учета в эксплуатацию (Постановление Правительства Российской Федерации № 442 от 4.05.2012 г.).

На осмотре электроустановки представить сотруднику Службы реализации услуг и учета электроэнергии филиала ПАО «Ленэнерго» «Кабельная сеть» однолинейную схему электроснабжения объекта, утвержденную подписью ответственного лица (ответственного за электрохозяйство).

Технологическое присоединение энергопринимающих устройств (энергетических установок) к электрической сети Сетевой организации должно быть выполнено в соответствии с действующими правилами и нормами.

Настоящие технические условия составлены в двух экземплярах и приобретают законную силу с момента их подписания и регистрации в ПАО «Ленэнерго».

После оформления Акта допуска прибора учета в эксплуатацию обратиться в ПАО «Ленэнерго» для получения Акта об осуществлении технологического присоединения.

От ПАО «Ленэнерго»



Шестакова С.Е.
Тел.493-94-47

От Заявителя





ПРАВИТЕЛЬСТВО САНКТ-ПЕТЕРБУРГА

КОМИТЕТ ПО ГОСУДАРСТВЕННОМУ КОНТРОЛЮ, ИСПОЛЬЗОВАНИЮ И ОХРАНЕ
ПАМЯТНИКОВ ИСТОРИИ И КУЛЬТУРЫ

пл. Ломоносова, д.1, Санкт-Петербург, 191023. Тел. (812) 315-43-03, (812) 571-64-31, факс (812) 710-42-45
e-mail: kgiop@gov.spb.ru http://www.gov.spb.ru
ОКПО 00086941 ОКОГУ 23310 ОГРН 1037843025527 ИНН/КПП 7832000069/784001001

26.01.2017 № 04-22-213/2 -С
На № 270/30 от 19.01.2017

АО "Фонд имущества Санкт-Петербурга"

СПРАВКА

Комитет по государственному контролю, использованию и охране памятников истории и культуры сообщает, что объект по адресу: **г. Санкт-Петербург, Большая Морская улица, дом 13, литера А** не относится ни к числу выявленных объектов культурного наследия, ни к числу объектов культурного наследия федерального, регионального или местного (муниципального) значения.

Объект расположен в границах зон охраны и (или) защитных зон объектов культурного наследия на территории Санкт-Петербурга: Единая охранная зона (участок ООЗ(31)).

Требования по сохранению исторических зданий* и режим использования земель в границах зон охраны объектов культурного наследия на территории Санкт-Петербурга установлен Законом Санкт-Петербурга от 19.01.2008 г. № 820-7 "О границах зон охраны объектов культурного наследия на территории Санкт-Петербурга и режимах использования земель в границах указанных зон и о внесении изменений в закон Санкт-Петербурга "О Генеральном плане Санкт-Петербурга и границах зон охраны объектов культурного наследия на территории Санкт-Петербурга"

В соответствии с п.1 статьи 34.1. Федерального закона от 25.06.2002 № 73-ФЗ "Защитными зонами объектов культурного наследия являются территории, которые прилегают к включенным в реестр памятникам и ансамблям (за исключением указанных в пункте 2 настоящей статьи объектов культурного наследия) и в границах которых в целях обеспечения сохранности объектов культурного наследия и композиционно-видовых связей (панорам) запрещаются строительство объектов капитального строительства и их реконструкция, связанная с изменением их параметров (высоты, количества этажей, площади), за исключением строительства и реконструкции линейных объектов"

* Исторические здания – здания (строения, сооружения) различных исторических периодов не состоящие на государственной охране как объекты культурного наследия: в центральных районах – построенные до 1917 г.; в остальных районах – до 1957 г. и деревянные 1-2 этажные здания построенные до 1917 г. (год постройки включительно).

Начальник отдела информации об объектах культурного наследия и режимах зон охраны

Исполнитель



Е.В. Коробкова

С.Е. Иванов

Реестровый номер 2960
АО «Фонд имущества Санкт-Петербурга»

АО "Фонд имущества Санкт-Петербурга"
100000 пер. Гривцова 5
Вх. № 949 Дата 02.02.17
Канцелярия 331-35-49

Фотоотчёт (приложение № 1 к Акту проверки фактического использования объекта недвижимости от 2016-12-28)

Осмотр 2016-12-28 Адрес: г. Санкт-Петербург ул. Большая Морская д. 13 лит. А, пом. 9-Н, реестр № 2960



Фото 1

Адрес объекта



Фото 2

Общий план фасада



Фото 3



Фото 4

Внутреннее состояние помещения



Фото 5



Фото 6

Внутреннее состояние помещения



Фото 7



Фото 8

Внутреннее состояние помещения



Фото 9

Внутреннее состояние помещения



Фото 10

Внутреннее состояние помещения

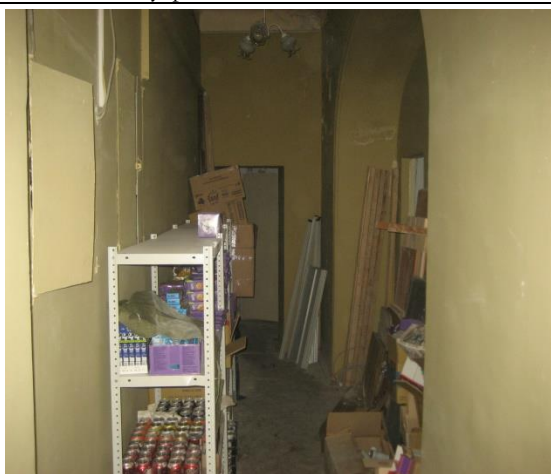


Фото 11

Внутреннее состояние помещения

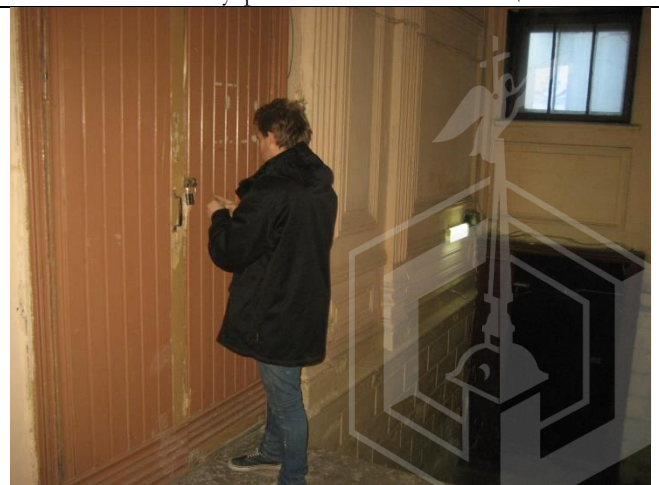


Фото 12

Вход общий с улицы



Фото 13

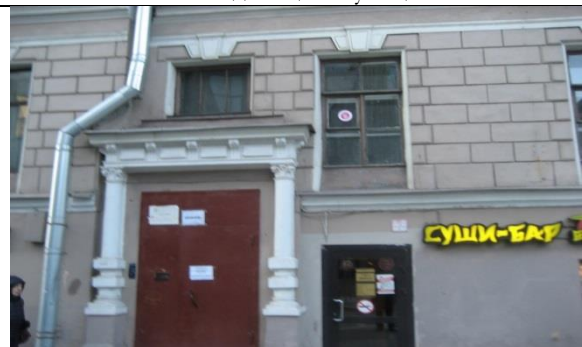


Фото 14

Вход общий с улицы