

**филиал федерального государственного бюджетного учреждения «Федеральная кадастровая палата
Федеральной службы государственной регистрации, кадастра и картографии» по Санкт-Петербургу**

(полное наименование органа кадастрового учета)

КП.1

КАДАСТРОВЫЙ ПАСПОРТ
помещения
(выписка из государственного кадастра недвижимости)

Лист №	1	Всего листов:	4
--------	---	---------------	---

"29" июня 2015 г. № 78/201/15-168351	
Кадастровый номер:	78:15:0008431:6396
Номер кадастрового квартала:	78:15:0008431
Предыдущие номера:	78:15:8431:0:135:3
Дата внесения номера в государственный кадастр недвижимости:	19.09.2012

Описание помещения:

1	Кадастровый номер здания (сооружения), в котором расположено помещение:	78:15:0008431:3013
2	Этаж (этажи), на котором (которых) расположено помещение:	Этаж № 1
3	Площадь помещения:	101.3
4	Адрес (описание местоположения):	Санкт-Петербург, пр-кт Ветеранов, д 43, литера А, пом 1-Н
5	Назначение:	Нежилое (жилое, нежилое)
6	Вид жилого помещения:	— (комната, квартира)
7	Кадастровый номер квартиры, в которой расположена комната:	—
8	Кадастровая стоимость (руб.):	5566927.32
9	Сведения о правах: —	
10	Особые отметки: —	
11	Сведения о включении в реестр объектов культурного наследия: —	
12	Сведения о кадастровых инженерах: —	
13	Дополнительные сведения:	
	13.1	Кадастровые номера объектов недвижимости, образованных с объектом недвижимости —
	13.2	Кадастровые номера объектов недвижимости, образованных из объекта недвижимости —
13.3	Кадастровые номера объектов, подлежащих снятию с кадастрового учета —	
14	Характер сведений государственного кадастра недвижимости (статус записи о помещении): Сведения об объекте недвижимости имеют статус ранее учтенные	

инженер II категории	М. А. Хван
(полное наименование должности)	(инициалы, фамилия)

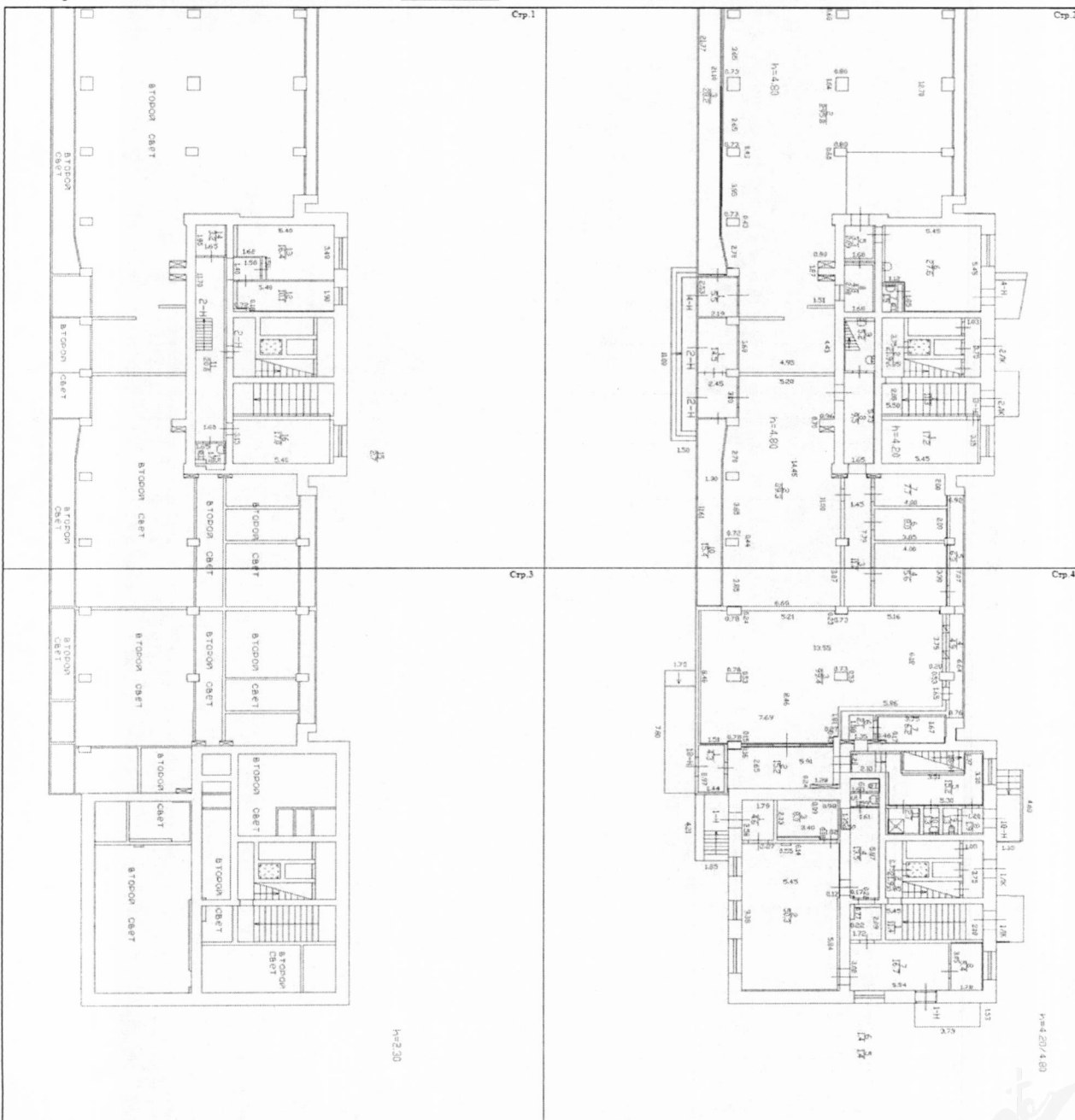


КАДАСТРОВЫЙ ПАСПОРТ
помещения
(выписка из государственного кадастра недвижимости)

Лист №	2	Всего листов:	4
--------	---	---------------	---

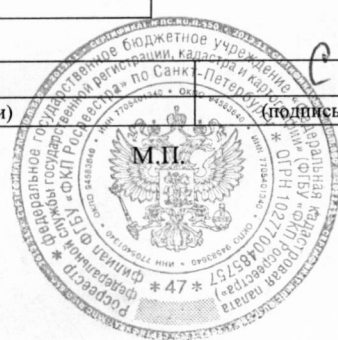
"29" июня 2015 г. № 78/201/15-168351	
Кадастровый номер:	78:15:0008431:6396

План расположения помещения на этаже Этаж № 1:



Масштаб 1:

инженер II категории (полное наименование должности)	М. А. Хван (инициалы, фамилия)
---	-----------------------------------

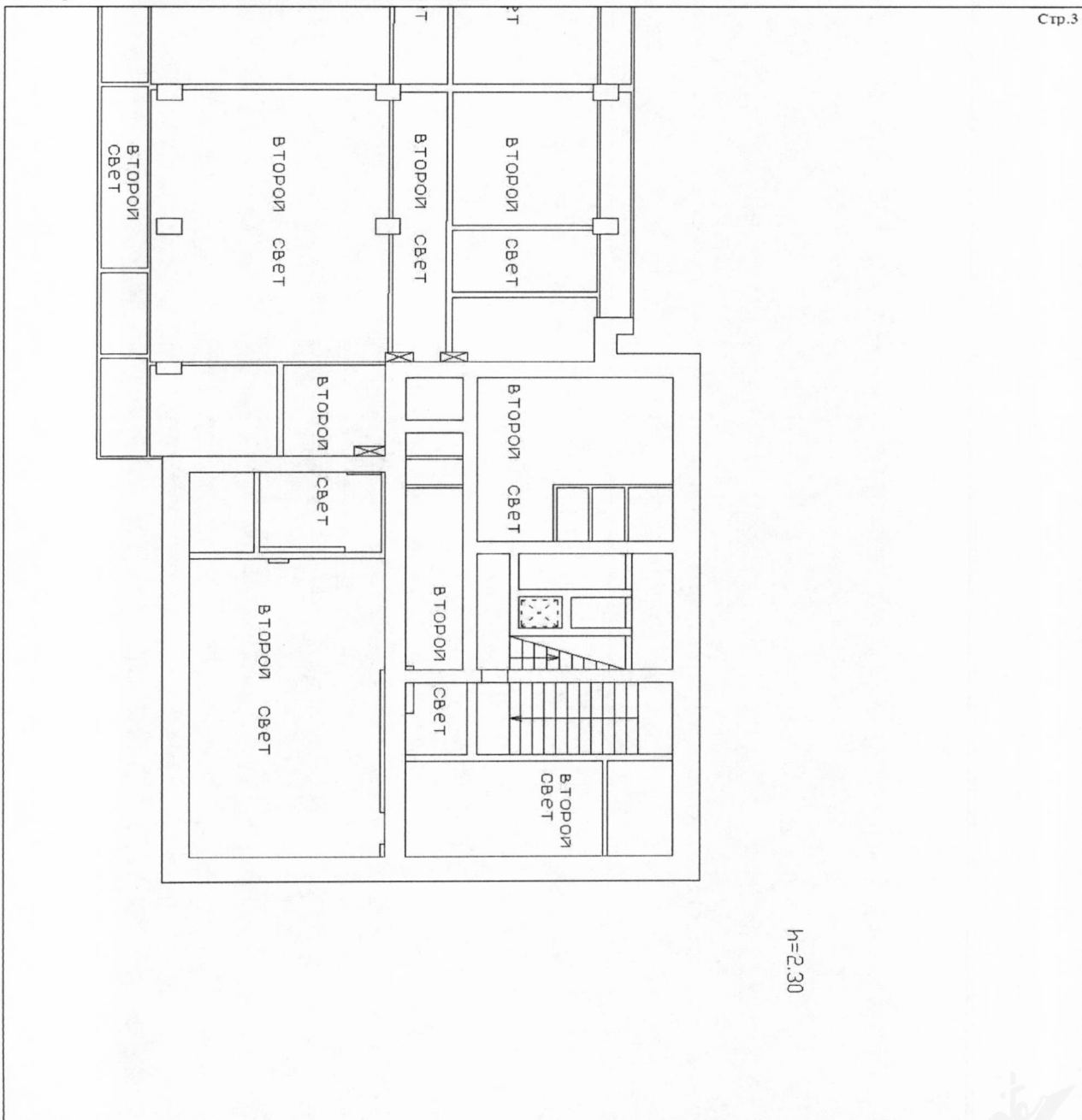


КАДАСТРОВЫЙ ПАСПОРТ
помещения
(выписка из государственного кадастра недвижимости)

Лист №	3	Всего листов:	4
--------	---	---------------	---

"29" июня 2015 г. № 78/201/15-168351	
Кадастровый номер:	78:15:0008431:6396

План расположения помещения на этаже Этаж № 1:



Масштаб 1:

инженер II категории (полное наименование должности)	М.П. (подпись)	М. А. Хван (инициалы, фамилия)
---	-------------------	-----------------------------------

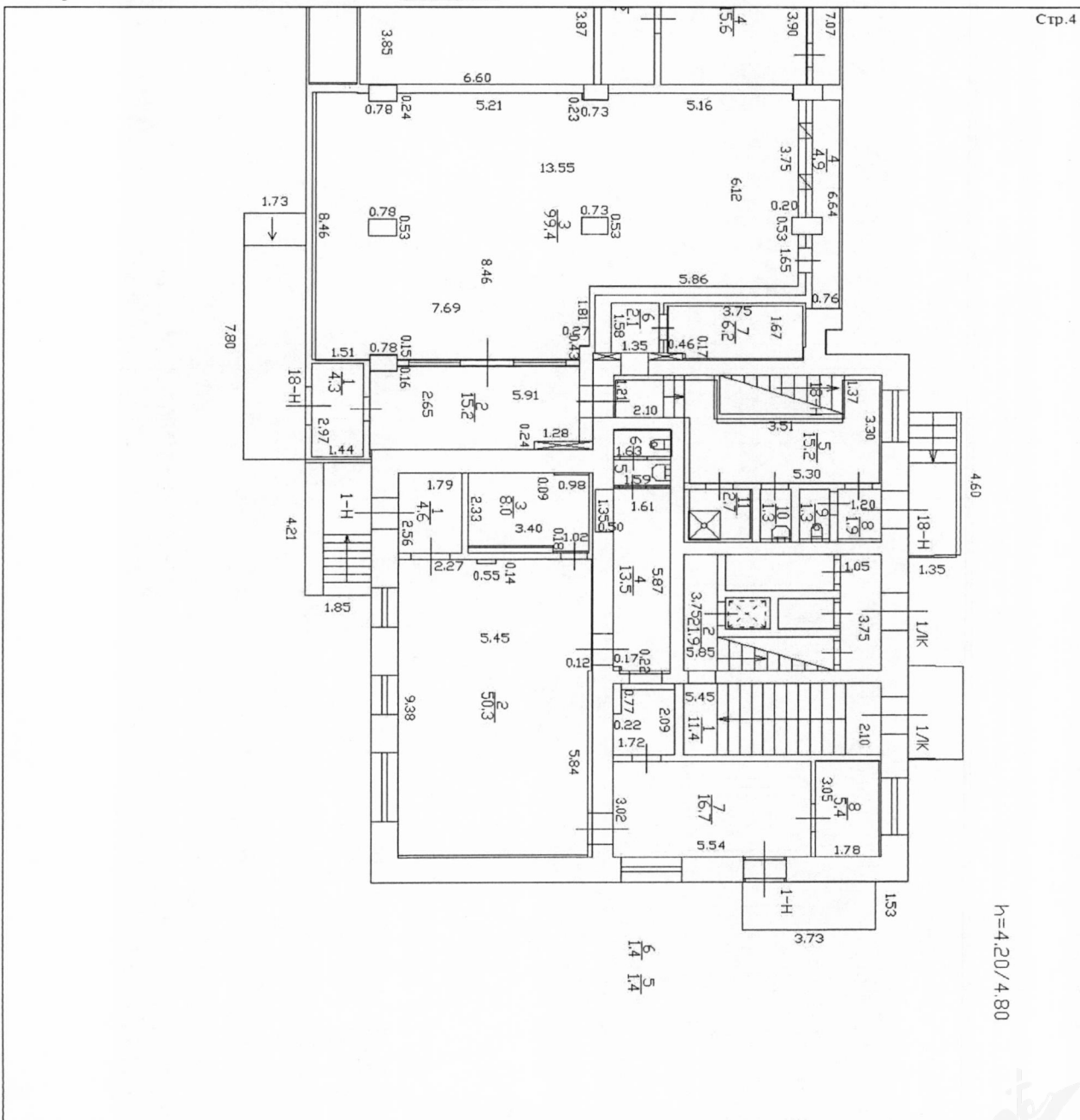


КАДАСТРОВЫЙ ПАСПОРТ
помещения
(выписка из государственного кадастра недвижимости)

Лист №	4	Всего листов:	4
--------	---	---------------	---

"29" июня 2015 г. № 78/201/15-168351	
Кадастровый номер:	78:15:0008431:6396

План расположения помещения на этаже **Этаж № 1:**



Масштаб 1:

инженер II категории (полное наименование должности)	М.П. (подпись)	М. А. Хван (инициалы, фамилия)
---	-------------------	-----------------------------------



ФЕДЕРАЛЬНАЯ СЛУЖБА ГОСУДАРСТВЕННОЙ РЕГИСТРАЦИИ, КАДАСТРА И
КАРТОГРАФИИ

ФИЛИАЛ ФЕДЕРАЛЬНОГО ГОСУДАРСТВЕННОГО БЮДЖЕТНОГО УЧРЕЖДЕНИЯ
"ФЕДЕРАЛЬНАЯ КАДАСТРОВАЯ ПАЛАТА ФЕДЕРАЛЬНОЙ СЛУЖБЫ
ГОСУДАРСТВЕННОЙ РЕГИСТРАЦИИ, КАДАСТРА И КАРТОГРАФИИ" ПО САНКТ-
ПЕТЕРБУРГУ

**ВЫПИСКА ИЗ ЕДИНОГО ГОСУДАРСТВЕННОГО РЕЕСТРА ПРАВ НА
НЕДВИЖИМОЕ ИМУЩЕСТВО И СДЕЛОК С НИМ**

Дата 08.12.2016

№ 78/001/039/2016-5758

На основании запроса от 01.12.2016 г., поступившего на рассмотрение 01.12.2016 г. сообщаем, что в Едином государственном реестре прав на недвижимое имущество и сделок с ним зарегистрировано:

1.	Характеристики объекта недвижимости:	
	Кадастровый (или условный) номер объекта:	78:15:0008431:6396
	наименование объекта:	Нежилое помещение
	назначение объекта:	Нежилое
	площадь объекта:	101.3 кв.м
	инвентарный номер, литер:	
	этажность (этаж):	1
	номера на поэтажном плане:	1Н
	адрес (местоположение) объекта:	Российская Федерация, г. Санкт-Петербург, проспект Ветеранов д.43 пом.1Н лит.А
	состав:	
2.	Правообладатель (правообладатели):	2.1. Санкт-Петербург
3.	Вид, номер и дата государственной регистрации права:	3.1. Собственность, № 783319.1 от 25.11.1999
4.	Ограничение (обременение) права:	не зарегистрировано
5.	Договоры участия в долевом строительстве:	не зарегистрировано
6.	Правопритязания:	отсутствуют
7.	Заявленные в судебном порядке права требования:	данные отсутствуют
8.	Отметка о возражении в отношении зарегистрированного права:	данные отсутствуют
9.	Отметка о наличии решения об изъятии объекта недвижимости для государственных и муниципальных нужд:	данные отсутствуют

Выписка выдана: Стасева Александра Владимировна, от имени представляемого по доверенности: Комитет имущественных отношений Санкт-Петербурга

Сведения, содержащиеся в настоящем документе, являются актуальными (действительными) на дату получения запроса органом, осуществляющим государственную регистрацию прав. В соответствии со статьей 7 Федерального закона от 21 июля 1997 г. №122-ФЗ "О государственной регистрации прав на недвижимое имущество и сделок с ним" использование сведений, содержащихся в настоящей выписке, способами или в форме, которые наносят ущерб правам и законным интересам правообладателей, влечет ответственность, предусмотренную законодательством Российской Федерации.

ВЕДУЩИЙ ИНЖЕНЕР

(должность уполномоченного должностного лица органа, осуществляющего государственную регистрацию прав)

(подпись, И.П.)

Ершов Н. В.

(фамилия, инициалы)

Получение заявителем выписки из Единого государственного реестра недвижимости осуществляется в органах государственной власти, органы местного самоуправления и



ОТДЕЛ
ПО ДОКУМЕНТООБОРОТУ
ОЦ БАСИЛЕОСТРОВСКОГО Р-НА
КЕРИМОВА СВЕТЛАНА АЛЕКСЕЕВНА

10:43
11 ДЕК 2016



Кировский
 ПАО "Ленэнерго"
 № 181355
 Карякина

**ПУБЛИЧНОЕ АКЦИОНЕРНОЕ ОБЩЕСТВО
 ЭНЕРГЕТИКИ И ЭЛЕКТРИФИКАЦИИ «ЛЕНЭНЕРГО»**

площадь Конституции, д. 1, Санкт-Петербург, 196247

тел.: 8 (800) 700-14-71, факс: 8 (812) 494-32-54, e-mail: office@lenenergo.ru, горячая линия: 8 (812) 494-31-71

А К Т

об осуществлении технологического присоединения

№ 15-32332

от "18" 05 2016 г.

Публичное акционерное общество энергетики и электрификации «Ленэнерго»,
 (полное наименование сетевой организации)

именуемое в дальнейшем сетевой организацией, в лице

Начальника департамента технологического присоединения по СПб Тарараксина Леонида Вадимовича,
 (должность, Ф.И.О. лица – представителя сетевой организации)

действующего на основании

доверенности № 399-15 от 07.10.2015 г.
 (устава, доверенности, иных документов)

с одной стороны, и

Комитет имущественных отношений Санкт-Петербурга
 (полное наименование заявителя – юридического лица, Ф.И.О. заявителя – физического лица)

именуемый в дальнейшем заявителем с другой стороны, вместе именуемые сторонами, оформили и подписали настоящий акт о нижеследующем.

Характеристики выполненного присоединения:

максимальная мощность: **13,22 (тринадцать целых и двадцать две сотых) кВт**, с учетом опосредованно присоединенных энергопринимающих устройств субабонентов.

Энергопринимающие устройства заявителя: **ВРУ объекта в совокупности с питающей, распределительной и групповой сетями.**

№ объекта	Наименование объекта	Адрес объекта
1	нежилое помещение	г. Санкт-Петербург, Ветеранов пр., д. 43, лит. А, пом. 1Н



Перечень точек присоединения:

№ объекта	Точка присоединения	Источник питания (наименование питающих линий)	Описание точки присоединения	Уровень напряжения (кВ)	№ 18355				
					Максимальная мощность (кВт)	Категория надежности электроснабжения	Предельное значение коэффициента реактивной мощности (kg φ)	Устройства защиты, релейной защиты, противоаварийной и режимной автоматики	
1	РУ-0,38 кВ к/к № 469, (через распределительную сеть дома)	ПС-369 (РТП 36650, ТП 36686, ф. 369-55/155, ф. 369-158)	Контактные соединения коммутационных аппаратов в РУ-0,38 кВ кабельного киоска № 469 и кабельных наконечников кабельных линий 0,38 кВ, отходящих в сторону ГРЩ дома № 43, лит. А по пр. Ветеранов (через распределительную сеть дома).	0,38/ 0,22	13,22	3	0,35	-	

Приборы учета (измерительные комплексы):

№ объекта	Точка присоединения	Приборы учета			Измерительные трансформаторы тока				Измерительные трансформаторы напряжения			
		Место установки	Тип	Класс точности	Место установки	Тип	Коэффициент трансформации	Класс точности	Место установки	Тип	Коэффициент трансформации	Класс точности
1	-	-	-	-	-	-	-	-	-	-	-	-
В соответствии с актом допуска прибора учета в эксплуатацию № _____												

Прочие сведения:

Акт о технологическом присоединении № 08-1351-спр.ЮР-104 (рег. № 45269 от 03.03.2008г.) - аннулируется

Стороны подтверждают, что технологическое присоединение энергопринимающих устройств (энергетических установок) к электрической сети сетевой организации выполнено в соответствии с правилами и нормами. Заявитель претензий по оказанию услуг к сетевой организации не имеет.

Подписи сторон:

Сетевая организация:
ПАО «Ленэнерго»

Начальник департамента технологического присоединения по СПб

Тарараксин Л.В.



Заявитель:

Комитет имущественных отношений Санкт-Петербурга

Начальник Управления анализа сделок с объектами недвижимости
Председатель Комитета

Лудинова Ю.В.

АН Лунык

Дов. от 21.04.2016 № 38831-42



Перечень точек присоединения:

№ объекта	Точка присоединения	Источник питания (наименование питающих линий)	Описание точки присоединения	Уровень напряжения (кВ)	Максимальная мощность (кВт)	Категория надежности электроснабжения	Предельное значение коэффициента реактивной мощности (tg φ)	Устройства защиты, релейной защиты, противоаварийной и режимной автоматики
1	РУ-0,38 кВ к/к № 469, (через распределительную сеть дома)	ПС-369 (РТП 36650, ТП 36686, ф. 369-55/155, ф. 369-158)	Контактные соединения коммутационных аппаратов в РУ-0,38 кВ кабельного киоска № 469 и кабельных наконечников кабельных линий 0,38 кВ, отходящих в сторону ГРЩ дома № 43, лит. А по пр. Ветеранов (через распределительную сеть дома).	0,38/ 0,22	13,22	3	0,35	-

Приборы учета (измерительные комплексы):

№ объекта	Точка присоединения	Приборы учета			Измерительные трансформаторы тока				Измерительные трансформаторы напряжения			
		Место установки	Тип	Класс точности	Место установки	Тип	Коэффициент трансформации	Класс точности	Место установки	Тип	Коэффициент трансформации	Класс точности
1	-	-	-	-	-	-	-	-	-	-	-	-
В соответствии с актом допуска прибора учета в эксплуатацию № _____												

Прочие сведения:

Акт о технологическом присоединении № 08-1351-спр.ЮР-104 (рег. № 45269 от 03.03.2008г.) - аннулируется

Стороны подтверждают, что технологическое присоединение энергопринимающих устройств (энергетических установок) к электрической сети сетевой организации выполнено в соответствии с правилами и нормами. Заявитель претензий по оказанию услуг к сетевой организации не имеет.

Подписи сторон:

Сетевая организация:
ПАО «Ленэнерго»

Начальник департамента технологического присоединения по СПб

Тарараксин Л.В.



Заявитель:

Комитет имущественных отношений Санкт-Петербурга

Начальник Управления анализа сделок с объектами недвижимости
Председатель Комитета

Лудинова Ю.В.

АН ЛУНЯК

Дов. от 21.04.2016 № 38831-02



СПРАВКА ДЛЯ РАСЧЕТА АРЕНДНОЙ ПЛАТЫ

1. Сведения об объекте.

Адрес объекта:

Район	Кировский	Улица	проспект Ветеранов	
Номер дома	43	Корпус	Литера	А

Описательный адрес (угловых и сквозных строений): проспект Ветеранов, дом 43

Тип здания:

Капитальное
 Капитальное деревянное

Тип объекта аренды:

<input type="checkbox"/> здание	<input type="checkbox"/> часть здания
<input type="checkbox"/> сооружение	<input type="checkbox"/> часть сооружения
<input checked="" type="checkbox"/> помещение(я)	<input type="checkbox"/> часть(и) помещения(й)

Номер объекта учета *:

Номер помещения(й) (части(ей)), сдаваемого(ых) в аренду **:

1-Н	1-Н
-----	-----

Занимаемые этажи:

1-й этаж
 2-й этаж (с лифтом)
 2-й этаж (без лифта)
 Выше 2-го (с лифтом)
 Выше 2-го (без лифта)
 Подвал (с заглублением до 1.5 м включительно)
 Подвал (с заглублением более 1.5 м)
 Цоколь (с заглублением до 0.5 м включительно)
 Цоколь (с заглублением более 0.5 м)

Элементы благоустройства здания:

Электроснабжение
 Водоснабжение
 Отопление
 Канализация

Элементы благоустройства объекта учета *:

Электроснабжение
 Водоснабжение
 Отопление
 Канализация

Элементы благоустройства объекта аренды **:

<input checked="" type="checkbox"/> Электроснабжение	<input checked="" type="checkbox"/> Водоснабжение
<input checked="" type="checkbox"/> Отопление	<input checked="" type="checkbox"/> Канализация

Технический этаж

Входы в помещение:

Входы в помещение:	Количество:	Номера по ситуационному плану:
С улицы отдельных:	1	2
С улицы общих:		
Со двора отдельных:	1	1
Со двора общих:		
Через проходную:		

Общая площадь здания (кв. м):

(заполняется при учете ПОН)

Общая площадь объекта учета (кв. м):

Общая площадь помещения(й) (части(ей)), сдаваемого в аренду на занимаемом этаже (кв.м):

Коэффициент потребительских качеств ***:

Общая площадь помещения(й) (части(ей)), сдаваемого(ых) в аренду на занимаемом этаже, с учетом коэффициента потребительских качеств ***(кв. м):

Общая площадь объекта аренды (кв.м):

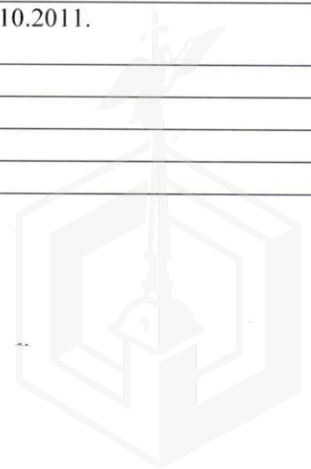
Примечания (сведения о перепланировке и т.д.)

101.3	
101.3	1-Н
101.3	
Справка выполнена по состоянию на 10.10.2011.	

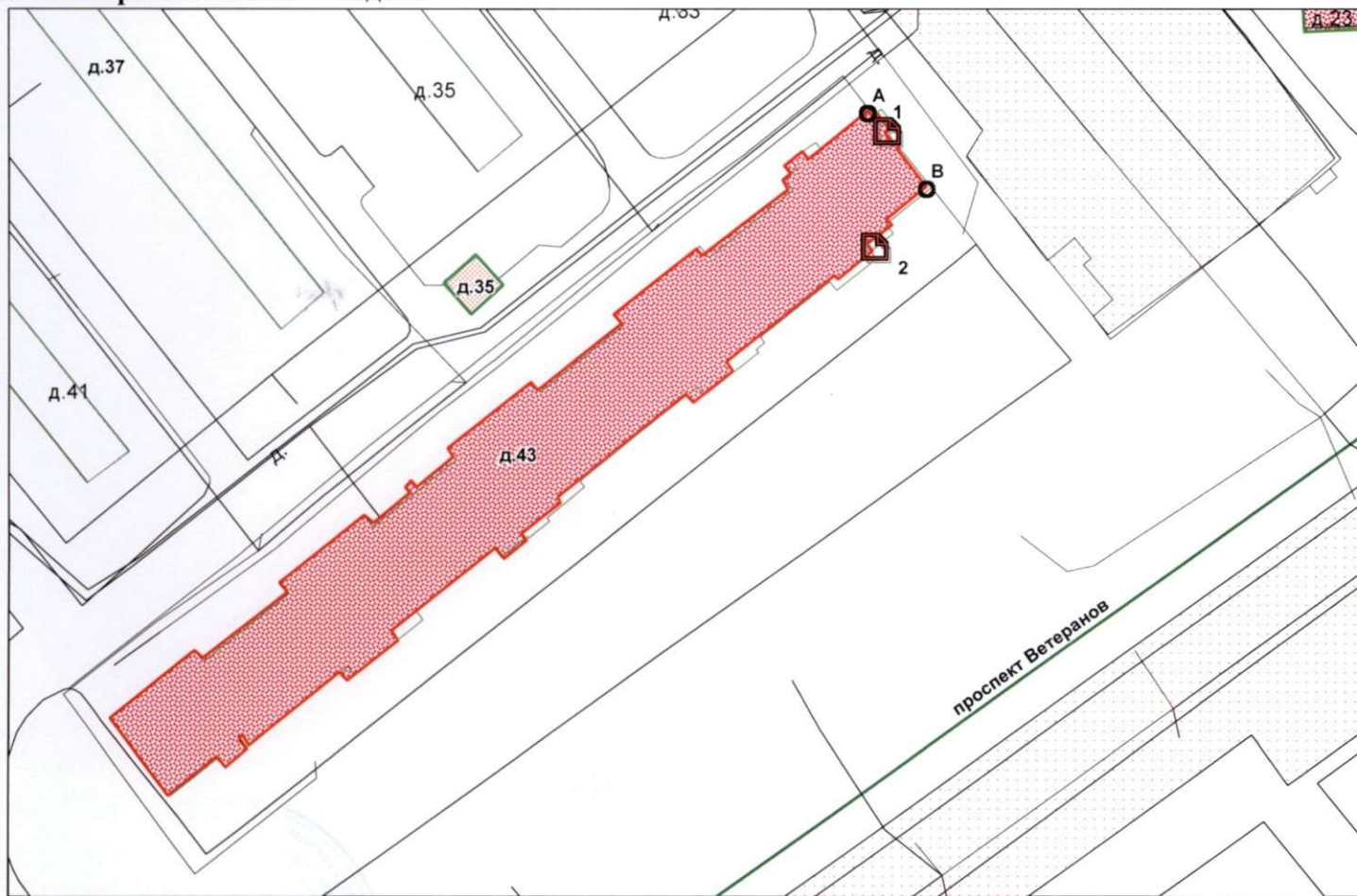
* не заполняется при учете первичного объекта недвижимости

** не заполняется, если объектом аренды является здание, сооружение

*** не заполняется, если объект аренды соответствует объекту учета



2. Схема расположения входов.



— - границы строения

Дополнительные сведения о строении: _____

3. Ведомость координат центров входов.

№ п/п	Характерная точка	№ вх.	Координаты центра входа		Примечание
			X, м	Y, м	
1	А	1	109684.73	83871.52	
2	В	2	109682.81	83853.96	

Исполнитель: Шпилева Ю.Н.

Начальник филиала ГУП «ГУИОН»

ПИБ Московского и Кировского

районов:

Дата: 24 января 2017 года

О.С.Тугарина

Район:

Кировский



2017

В настоящем документе () листа
Начальник Филиала ГУП «ГУИОН»
ОДИБ Московского и Кировского
районов Тугарина О.С.
12.01.2017 г.



РАСЧЕТ

арендной платы за нежилое помещение
к договору аренды нежилого фонда

№ _____ от _____ г. по адресу:
г. Санкт-Петербург, проспект Ветеранов, д. 43, литера А, помещение N 1-Н

1. СПРАВОЧНЫЕ ДАННЫЕ

- 1.1. Наименование предприятия, арендуемого данное помещение.
1.2. Существующие ограничения на использование объекта
Офисное: нет Торговое: нет Промышленное: нет
1.3. Арендуемая площадь (м.кв.): 101,30
1.4. Занимаемые этажи: 1 этаж
- Тех.этаж: нет;
- 1.5. Состояние помещения: нормальное
1.6. Вход в помещение: отдельный с улицы
1.7. Тип здания: капитальное
1.8. Благоустройства: Водоснабжение: есть; Электроснабжение: есть;
Отопление: есть; Канализация: есть;
1.9. Коэффициент социальной значимости арендатора: 1.00
1.10. Расположение:
Зона: 2
Координата X: 109 682 Координата Y: 83.853

2. РАСЧЕТ АРЕНДНОЙ ПЛАТЫ

2.1. Расчетные коэффициенты

Базовая ставка	9 527.000
Арендный	0.700
Местоположения	1.381
Площади	1.074
Занимаемых этажей	1.000
Состояния помещения	1.000
Входа в помещение	1.000
Типа здания	1.000
Элементов благоустройства	
- водоснабжения	1.000
- канализации	1.000
- отопления	1.000
- электричества	1.000
Ставка арендной платы в РУБ. за м.кв. в год (без льгот):	9 891.272
Ставка арендной платы в РУБ. за м.кв. в год:	9 891.272

Индекс изменения размеров ставки арендной платы 1.431646502
Наилучшее использование: Торговля
Арендная плата при наилучшем использовании:
Без льгот:
В год: 1 434 489.60 руб. в квартал: 358 622.40 руб. в месяц: 119 540.80 руб.
Средняя стоимость 1 кв.м. в год: 14 160.80 руб.

Общая арендуемая площадь по договору: 101.30 (помещений: 1)

Количество объектов в расчете: 1

Арендная плата при наилучшем использовании:

Без льгот:

В год: 1 434 489.60 руб. в квартал: 358 622.40 руб. в месяц: 119 540.80 руб.

С учетом коэффициента социальной значимости:

В год: 1 434 489.60 руб. в квартал: 358 622.40 руб. в месяц: 119 540.80 руб.

Средняя стоимость 1 кв.м. в год: 14 160.81

Дата расчета: 07.02.2017 Исполнитель: _____

Курочкина Ю.А.



ПРАВИТЕЛЬСТВО САНКТ-ПЕТЕРБУРГА

**КОМИТЕТ ПО ГОСУДАРСТВЕННОМУ КОНТРОЛЮ, ИСПОЛЬЗОВАНИЮ И ОХРАНЕ
ПАМЯТНИКОВ ИСТОРИИ И КУЛЬТУРЫ**

пл. Ломоносова, д.1, Санкт-Петербург, 191023. Тел. (812) 315-43-03, (812) 571-64-31, факс (812) 710-42-45
e-mail: kgiop@gov.spb.ru http://www.gov.spb.ru
ОКПО 00086941 ОКОГУ 23310 ОГРН 1037843025527 ИНН/КПП 7832000069/784001001

14.02.2017 № 04-22-552/3 -С
На № 746/19 от 09.02.2017

АО "Фонд имущества Санкт-Петербурга"

СПРАВКА

Комитет по государственному контролю, использованию и охране памятников истории и культуры сообщает, что объект по адресу: **г.Санкт-Петербург, проспект Ветеранов, дом 43, литера А** не относится к числу объектов (выявленных объектов) культурного наследия.

Объект расположен вне границ зон охраны и защитных зон объектов культурного наследия на территории Санкт-Петербурга.

Начальник отдела информации об объектах культурного наследия и режимах зон охраны

Исполнитель



Е.В. Коробкова

С.Е. Иванов

Реестровый номер 2557
АО «Фонд имущества Санкт-Петербурга»

АО "Фонд имущества Санкт-Петербурга"
190000, пер. Гривцова 5
Вх. № 7673 Дата 14.02.17
Канцелярия 331-35-49

