

**КАДАСТРОВЫЙ ПАСПОРТ**  
помещения  
(выписка из государственного кадастра недвижимости)

Лист №	1	Всего листов:	2
--------	---	---------------	---

"28" мая 2014 г. № 78/201/14-138373	
Кадастровый номер:	78:32:0001292:221
Номер кадастрового квартала:	78:32:0001292
Характер сведений государственного кадастра недвижимости (статус записи о помещении):	—

Описание объекта недвижимого имущества:

1	Кадастровый номер здания (сооружения), в котором расположено помещение:	78:32:0001292:15
2	Этаж (этажи), на котором расположено помещение:	Цокольный этаж
3	Общая площадь помещения:	265.9
4	Местоположение:	Санкт-Петербург, пер Гривцова, д 1/64, литера А, пом 41-Н
5	Назначение:	Нежилое (жилое, нежилое)
6	Вид жилого помещения в многоквартирном доме:	— (комната, квартира)
7	Кадастровый номер квартиры, в которой расположена комната:	—
8	Кадастровая стоимость (руб.):	8181088.89
9	Предыдущие кадастровые (условные) номера объекта недвижимого имущества:	78:32:1292:5:32:50, 41-Н
10	Особые отметки:	-
11	Наименование органа кадастрового учета:	филиал федерального государственного бюджетного учреждения «Федеральная кадастровая палата Федеральной службы государственной регистрации, кадастра и картографии» по Санкт-Петербургу

инженер		С. В. Михайлова
(полное наименование должности)	(подпись)	(инициалы, фамилия)

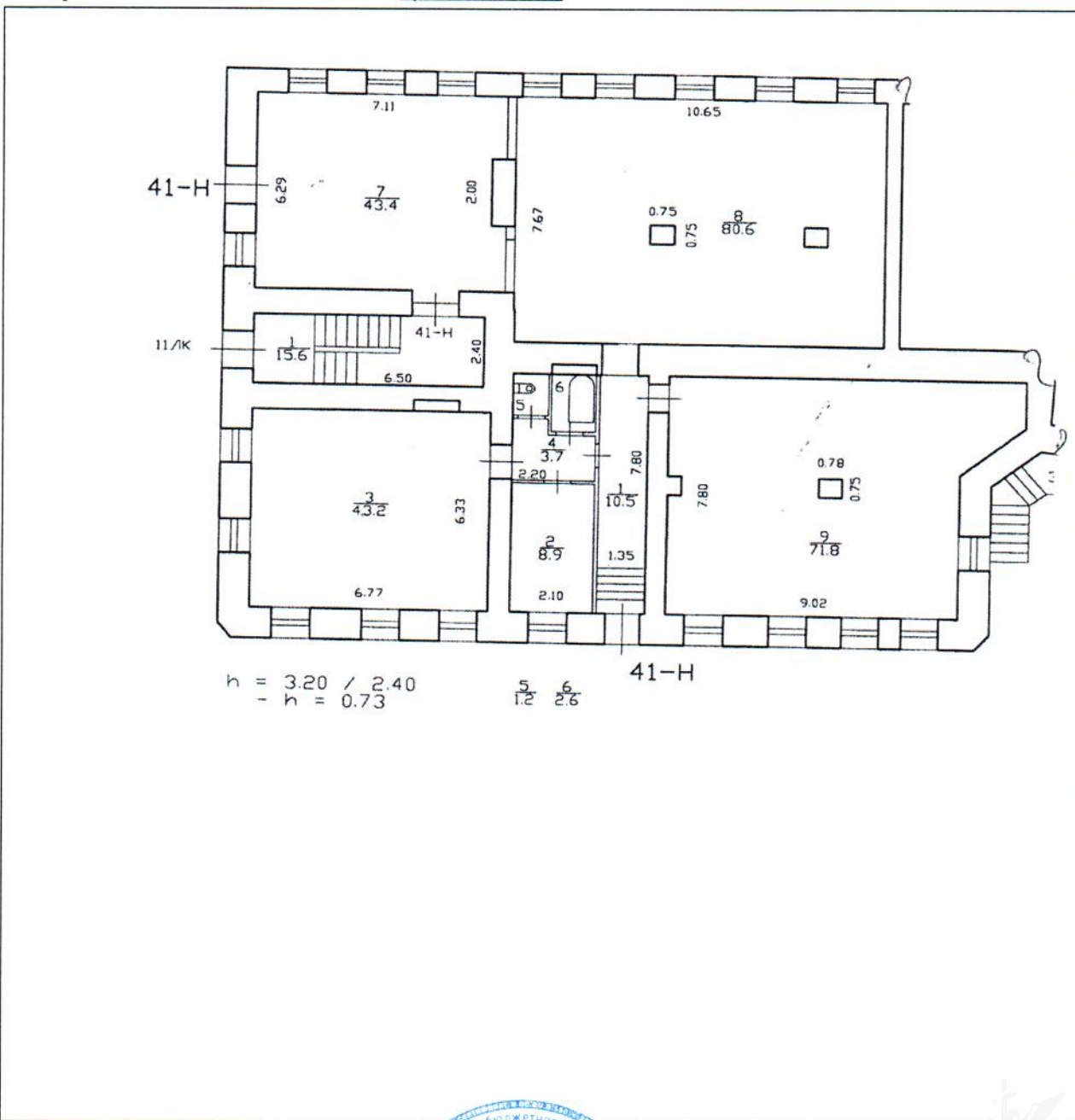


**КАДАСТРОВЫЙ ПАСПОРТ**  
помещения  
(выписка из государственного кадастра недвижимости)

Лист №	2	Всего листов:	2
--------	---	---------------	---

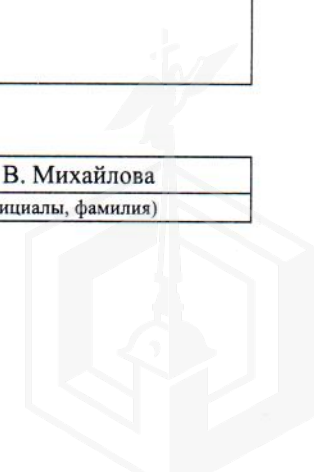
"28" мая 2014 г. № 78/201/14-138373
Кадастровый номер: 78:32:0001292:221

План расположения помещения на этаже Цокольный этаж:



**Масштаб 1: 192**

инженер	<i>М.П.</i>	С. В. Михайлова
(полное наименование должности)	(подпись)	(инициалы, фамилия)



ФЕДЕРАЛЬНАЯ СЛУЖБА ГОСУДАРСТВЕННОЙ РЕГИСТРАЦИИ, КАДАСТРА И  
КАРТОГРАФИИ

Федеральный информационный ресурс

**ВЫПИСКА ИЗ ЕДИНОГО ГОСУДАРСТВЕННОГО РЕЕСТРА ПРАВ НА  
НЕДВИЖИМОЕ ИМУЩЕСТВО И СДЕЛОК С НИМ**

Дата 11.07.2016№ 90-21399618

На основании запроса №90-21399618 от 11.07.2016, поступившего на рассмотрение 11.07.2016, сообщаем, что в Едином государственном реестре прав на недвижимое имущество и сделок с ним зарегистрировано:

1.	Кадастровый (или условный) номер объекта:	78:32:0001292:221	
	наименование объекта:	под нежилые цели	
	назначение объекта:	Нежилое	
	площадь объекта:	265.9 Квадратный метр	
	инвентарный номер, литер:		
	этажность (этаж):	цокольный	
	номера на поэтажном плане:	41Н	
	адрес (местоположение) объекта:	г.Санкт-Петербург, переулок Гривцова д.1/64 лит.А пом.41Н	
состав:			
2.	Правообладатель (правообладатели):	2.1.	Санкт-Петербург
3.	Вид, номер и дата государственной регистрации права:	3.1.	Собственность 78-78-30/0052/2009-084 27.08.2009
4.	Ограничение (обременение) права:	Не зарегистрировано	
2.	Правообладатель (правообладатели):	2.2.	Данные о правообладателе отсутствуют
3.	Вид, номер и дата государственной регистрации права:	3.2.	Не зарегистрировано
4.	Ограничение (обременение) права:		
4.2.1.	вид:	Прочие ограничения (обременения)	
	дата государственной регистрации:	27.08.2009	
	номер государственной регистрации:	78-78-30/0053/2009-136	
	срок, на который установлено ограничение (обременение) права:		

	лицо, в пользу которого установлено ограничение (обременение) права:	публичный
	основание государственной регистрации:	Постановление "О перечне объектов исторического и культурного наследия федерального (общероссийского) значения, находящихся в Санкт-Петербурге" 527 от 2001-07-10 Правительство Российской Федерации
5.	Договоры участия в долевом строительстве:	
6.	Правопритязания:	
7.	Заявленные в судебном порядке права требования:	
8.	Дата изменения:	

Выписка выдана:

В соответствии со статьей 7 Федерального закона от 21 июля 1997 г. № 122-ФЗ «О государственной регистрации прав на недвижимое имущество и сделок с ним» использование сведений, содержащихся в настоящей выписке, способами или в форме, которые наносят ущерб правам и законным интересам правообладателей, влечет ответственность, предусмотренную законодательством Российской Федерации.

Государственный регистратор

(должность уполномоченного должностного лица органа, осуществляющего государственную регистрацию прав)

(подпись, М.П.)

Федеральный информационный ресурс

(фамилия, инициалы)



РАСЧЕТ

арендной платы за нежилое помещение  
к договору аренды нежилого фонда

№ от г. по адресу:  
190000, г. Санкт-Петербург, переулок Гривцова, д. 1/64, литера А, помещение N 41-н  
1. СПРАВОЧНЫЕ ДАННЫЕ

1.1. Наименование предприятия, арендующего данное помещение

1.2. Существующие ограничения на использование объекта

Офисное: нет Торговое: нет Промышленное: нет

1.3. Арендуемая площадь (м.кв.): 265.90

1.4. Занимаемые этажи: Цокольный этаж с загл. более 0,5 м.

Тех.этаж: нет;

1.5. Состояние помещения: нормальное

1.6. Вход в помещение: отдельный со двора

1.7. Тип здания: капитальное

1.8. Благоустройства: Водоснабжение: есть; Электроснабжение: есть;  
Отопление: есть; Канализация: есть;

1.9. Коэффициент социальной значимости арендатора: 1.00

1.10. Расположение:

Зона: 1

Координата X: 113 502

Координата Y: 93 806

2. РАСЧЕТ АРЕНДНОЙ ПЛАТЫ

2.1. Расчетные коэффициенты

Базовая ставка	5 862.500
Арендный	0.700
Местоположения	1.222
Площади	0.962
Занимаемых этажей	0.960
Состояния помещения	1.000
Входа в помещение	0.970
Типа здания	1.000
Элементов благоустройства	
- водоснабжения	1.000
- канализации	1.000
- отопления	1.000
- электричества	1.000
Ставка арендной платы в РУБ. за м.кв. в год (без льгот):	4 492.314
Ставка арендной платы в РУБ. за м.кв. в год:	4 492.314

Индекс изменения размеров ставки арендной платы 1.431646502

Наилучшее использование: Офис

Арендная плата при наилучшем использовании:

Без льгот:

В год: 1 710 110.88 руб. в квартал: 427 527.72 руб. в месяц: 142 509.24 руб.

Средняя стоимость 1 кв.м. в год: 6 431.41 руб.

Общая арендуемая площадь по договору: 265.90 (помещений: 1)

Количество объектов в расчете: 1

Арендная плата при наилучшем использовании:

Без льгот:

В год: 1 710 110.88 руб. в квартал: 427 527.72 руб. в месяц: 142 509.24 руб.

С учетом коэффициента социальной значимости:

В год: 1 710 110.88 руб. в квартал: 427 527.72 руб. в месяц: 142 509.24 руб.

Средняя стоимость 1 кв.м. в год: 6 431.41 руб.

Дата расчета: 10.01.2017 Исполнитель: Овсяна

Сяпина О.А.

# СПРАВКА ДЛЯ РАСЧЕТА АРЕНДНОЙ ПЛАТЫ

## 1. Сведения об объекте.

Адрес объекта:

Район	Адмиралтейский	Улица	переулок Гривцова	
Номер дома	1/64	Корпус	Литера	А

Описательный адрес (угловых и сквозных строений): переулок Гривцова, дом 1; набережная реки Мойки, дом 64

Тип здания:

<input checked="" type="checkbox"/>	Капитальное
<input type="checkbox"/>	Капитальное деревянное

Тип объекта аренды:

<input type="checkbox"/>	здание	<input type="checkbox"/>	часть здания
<input type="checkbox"/>	сооружение	<input type="checkbox"/>	часть сооружения
<input checked="" type="checkbox"/>	помещение(я)	<input type="checkbox"/>	часть(и) помещения(й)

Номер объекта учета \*:

41-Н

Номер помещения(й) (части(ей)), сдаваемого(ых) в аренду \*\*:

41-Н

Занимаемые этажи:

<input type="checkbox"/>	1-й этаж
<input type="checkbox"/>	2-й этаж (с лифтом)
<input type="checkbox"/>	2-й этаж (без лифта)
<input type="checkbox"/>	Выше 2-го (с лифтом)
<input type="checkbox"/>	Выше 2-го (без лифта)
<input type="checkbox"/>	Подвал (с заглублением до 1.5 м включительно)
<input type="checkbox"/>	Подвал (с заглублением более 1.5 м)
<input type="checkbox"/>	Цоколь (с заглублением до 0.5 м включительно)
<input checked="" type="checkbox"/>	Цоколь (с заглублением более 0.5 м)

Элементы благоустройства здания:

<input checked="" type="checkbox"/>	Электроснабжение
<input checked="" type="checkbox"/>	Водоснабжение
<input checked="" type="checkbox"/>	Отопление
<input checked="" type="checkbox"/>	Канализация

Элементы благоустройства объекта учета \*:

<input checked="" type="checkbox"/>	Электроснабжение
<input checked="" type="checkbox"/>	Водоснабжение
<input checked="" type="checkbox"/>	Отопление
<input checked="" type="checkbox"/>	Канализация

Элементы благоустройства объекта аренды \*\*::

<input checked="" type="checkbox"/>	Электроснабжение	<input checked="" type="checkbox"/>	Водоснабжение
<input checked="" type="checkbox"/>	Отопление	<input checked="" type="checkbox"/>	Канализация

Технический этаж

Входы в помещение:	Количество:	Номера по ситуационному плану:
С улицы отдельных:		
С улицы общих:		
Со двора отдельных:	2	20,22
Со двора общих:	1	21
Через проходную:		

Общая площадь здания (кв. м):  
(заполняется при учете ПОН)

Общая площадь объекта учета (кв. м):

Общая площадь помещения(й) (части(ей)),  
сдаваемого в аренду на занимаемом этаже  
(кв.м):

Коэффициент потребительских качеств \*\*\*:

Общая площадь помещения(й) (части(ей)),  
сдаваемого(ых) в аренду на занимаемом этаже,  
с учетом коэффициента потребительских  
качеств \*\*\* (кв. м):

Общая площадь объекта аренды (кв.м):

Примечания (сведения о перепланировке и  
т.д.)

265.9	
265.9	41-Н
265.9	
По состоянию на 2008 год.	

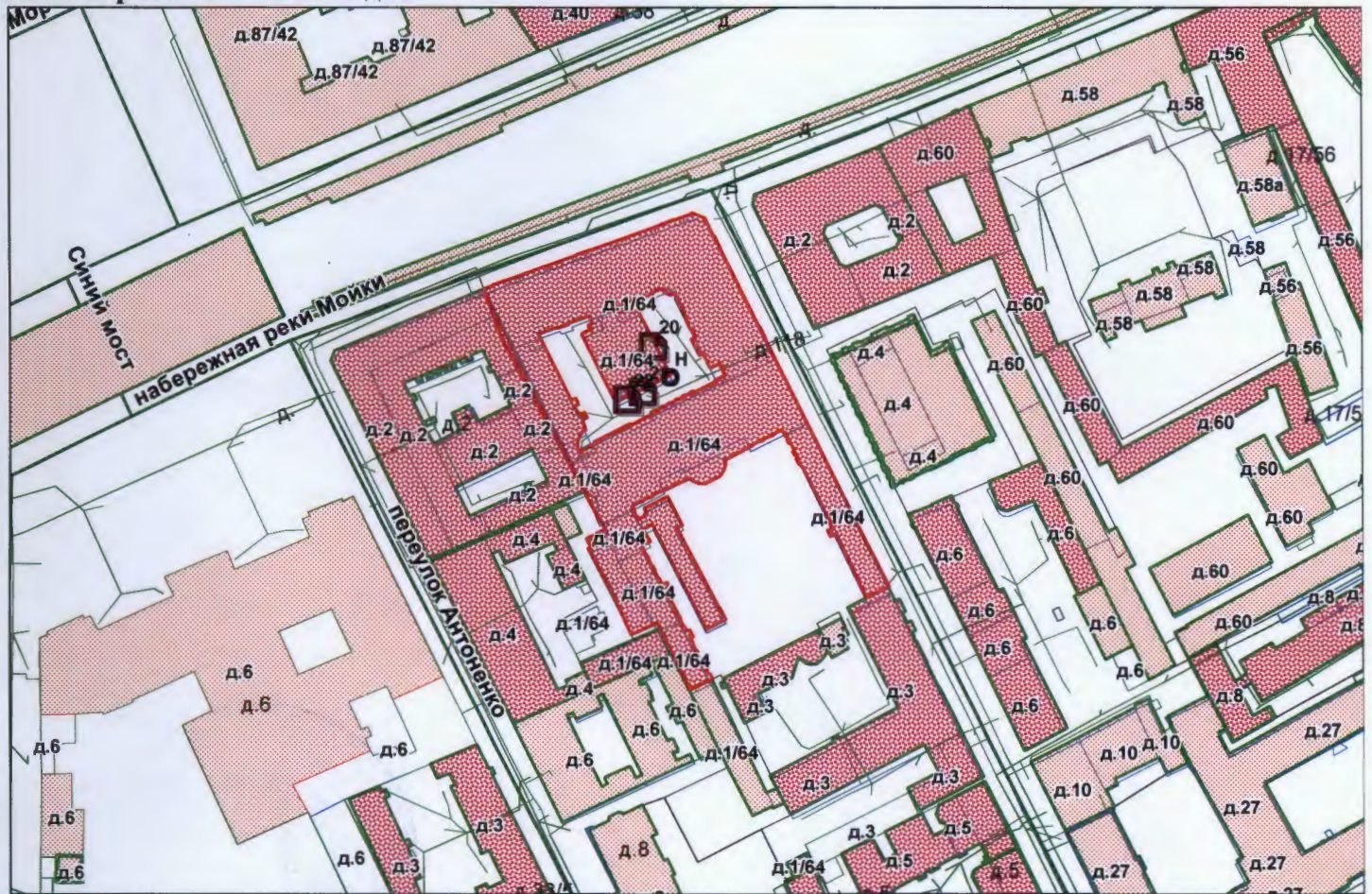
\* не заполняется при учете первичного объекта недвижимости

\*\* не заполняется, если объектом аренды является здание, сооружение

\*\*\* не заполняется, если объект аренды соответствует объекту учета



## 2. Схема расположения входов.



— - границы строения

Дополнительные сведения о строении: \_\_\_\_\_

## 3. Ведомость координат центров входов.

№ п/п	Характерная точка	№ вх.	Координаты центра входа		Примечание
			X, м	Y, м	
1	Н	20	113502.70	93806.44	
2	Н	21	113499.55	93792.55	
3	Н	22	113494.90	93790.22	

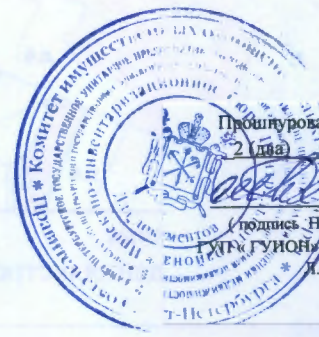
Исполнитель: Николаенко В.Н.  
 Начальник филиала ГУП «ГУИОН»  
 ПИБ Центрального района:  
 Дата: 17 ноября 2016 года

Л.Г. Панина

Район:

Адмиралтейский





Пройштуровано, пронумеровано  
 2 (два) ліста (ов)

(подпись Начальника Филиала  
 ГУМГУИОН ПИБ Центрального р-на  
 П.Г.Паньня)

Примечание	Коридорная часть плана	№ п/п	№ п/п
	2 м	30	112302 22
	22 м	31	112402 22
	22 м	32	112401 22







ПРАВИТЕЛЬСТВО САНКТ-ПЕТЕРБУРГА

КОМИТЕТ ПО ГОСУДАРСТВЕННОМУ КОНТРОЛЮ, ИСПОЛЬЗОВАНИЮ И ОХРАНЕ  
ПАМЯТНИКОВ ИСТОРИИ И КУЛЬТУРЫ

пл. Ломоносова, д.1, Санкт-Петербург, 191023. Тел. (812) 315-43-03, (812) 571-64-31, факс (812) 710-42-45  
e-mail: kgior@gov.spb.ru http://www.gov.spb.ru  
ОКПО 00086941 ОКОГУ 23310 ОГРН 1037843025527 ИНН/КПП 7832000069/784001001

15.07.2013 № 30-3173/1 -С

ОАО "Фонд имущества Санкт-Петербурга"

На № 3468/30 от 11.07.2013

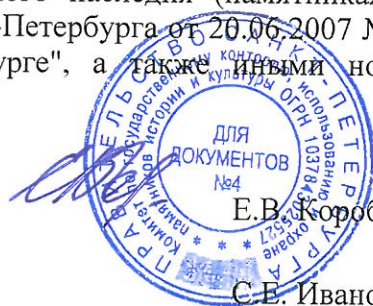
СПРАВКА

Комитет по государственному контролю, использованию и охране памятников истории и культуры сообщает, что объект по адресу: **190000, г. Санкт-Петербург, переулок Гривцова, дом 1/64, литера А** на основании "**Постановление Правительства РФ № 527 от 10.07.2001**" относится к числу **объектов культурного наследия федерального значения** "Дом, где в 1912-1918 гг. жил основатель оркестра русских народных инструментов Андреев В.В."

Объект подлежит государственной охране и использованию в соответствии с Федеральным законом от 24.05.2002 № 73-ФЗ "Об объектах культурного наследия (памятниках истории и культуры) народов Российской Федерации", Законом Санкт-Петербурга от 20.06.2007 № 333-64 "Об охране объектов культурного наследия в Санкт-Петербурге", а также иными нормативными правовыми актами.

Начальник отдела информации об объектах культурного наследия и зонах охраны

Исполнитель



Е.В. Коробкова

С.Е. Иванов

*Тришкова О.В.*  
*03.10.13*

ОАО "Фонд имущества  
Санкт-Петербурга"  
190000, пер. Гривцова, 5  
Вх. № 5942 Дата 03.10.13



ПАО «Ленэнерго»  
 № 214725  
 Юшва

**ПУБЛИЧНОЕ АКЦИОНЕРНОЕ ОБЩЕСТВО  
 ЭНЕРГЕТИКИ И ЭЛЕКТРИФИКАЦИИ «ЛЕНЭНЕРГО»**

площадь Конституции, д. 1, Санкт-Петербург, 196247

тел.: 8 (800) 700-14-71, факс: 8 (812) 494-32-54, e-mail: office@lenenergo.ru, горячая линия: 8 (812) 494-31-71

**А К Т  
 об осуществлении технологического присоединения**

№ 17-3382

от «15» 02 20 17 г.

Публичное акционерное общество энергетики и электрификации «Ленэнерго»,  
 (полное наименование сетевой организации)

именуемое в дальнейшем сетевой организацией, в лице

Исполняющего обязанности заместителя директора по реализации и развитию услуг филиала  
 Публичного акционерного общества энергетики и электрификации «Ленэнерго» «Кабельная сеть»  
**Калинина Вячеслава Андреевича**

(должность, Ф.И.О. лица – представителя сетевой организации)

действующего на основании

доверенности № 746-16 от 30.12.2016 г.,  
 (устава, доверенности, иных документов)

с одной стороны, и

**Комитет имущественных отношений Санкт-Петербурга,**

(полное наименование заявителя – юридического лица, Ф.И.О. заявителя – физического лица)

именуемый в дальнейшем заявителем с другой стороны, вместе именуемые сторонами, оформили и подписали  
 настоящий акт о нижеследующем.

Характеристики выполненного присоединения:

максимальная мощность: **9 (девять) кВт**, с учетом опосредованно присоединенных энергопринимающих  
 устройств субабонентов.

Энергопринимающие устройства заявителя: **ВРУ объекта в совокупности с питающей, распределительной и  
 групповой сетями.**

№ объекта	Наименование объекта	Адрес объекта
1	нежилое помещение	г. Санкт-Петербург, пер. Гривцова, д. 1/64, лит. А, пом. 41Н площадью 265,9 кв.м.



*Гришва*

Перечень точек присоединения:

№ объекта	Точка присоединения	Источник питания (наименование питающих линий)	Описание точки присоединения	Уровень напряжения (кВ)	Максимальная мощность (кВт)	Категория надежности электроснабжения	Предельное значение коэффициента реактивной мощности (tg φ)	Устройства защиты, релейной защиты, противоаварийной и режимной автоматики
1	РУ-0,4 кВ ТП 5082 (через распределительную сеть дома)	ПС-36 (РП 5570, ТП 5082, ф.36-46, ф.36-28, ф.36-12)	Контактные соединения коммутационных аппаратов в РУ-0,4 кВ ТП 5082 и кабельных наконечников кабельных линий 0,4 кВ, отходящих в сторону ГРЩ дома №1/64, лит. А по пер. Гривцова (через распределительную сеть дома)	0,4/0,22	9	3	0,35	-

Приборы учета (измерительные комплексы):

№ объекта	Точка присоединения	Приборы учета			Измерительные трансформаторы тока				Измерительные трансформаторы напряжения			
		Место установки	Тип	Класс точности	Место установки	Тип	Коэффициент трансформации	Класс точности	Место установки	Тип	Коэффициент трансформации	Класс точности
1	Учет электроэнергии организован в соответствии с требованиями раздела X Основных положений функционирования розничных рынков, утвержденных Постановлением Правительства РФ № 442 от 04.05.2012 г.											

Прочие сведения:

Технические условия ранее присоединенных энергопринимающих устройств:  
№ 17-3382-КС-СТП от 03.02.2017г.

Стороны подтверждают, что технологическое присоединение энергопринимающих устройств (энергетических установок) к электрической сети сетевой организации выполнено в соответствии с правилами и нормами. Заявитель претензий по оказанию услуг к сетевой организации не имеет.

Подписи сторон:

**Сетевая организация:**  
ПАО «Ленэнерго»

И.о. заместителя директора по реализации и развитию услуг филиала ПАО «Ленэнерго» «Кабельная сеть»

/Калинин В.А./



**Заявитель:**

Комитет имущественных отношений Санкт-Петербурга  
Заместитель председателя Комитета имущественных отношений СПб

/Дов. Сав. /



АВ ГЕРМАН





**ПУБЛИЧНОЕ АКЦИОНЕРНОЕ ОБЩЕСТВО  
ЭНЕРГЕТИКИ И ЭЛЕКТРИФИКАЦИИ «ЛЕНЭНЕРГО»**

площадь Конституции, д. 1, Санкт-Петербург, 196247

тел.: 8 (800) 700-14-71, факс: 8 (812) 494-32-54, e-mail: office@lenenergo.ru, горячая линия: 8 (812) 494-31-71

**ТЕХНИЧЕСКИЕ УСЛОВИЯ**

**ранее присоединенных энергопринимающих устройств к электрическим  
сетям согласно фактической схеме электроснабжения**

заявка № 17-3382-КС-СТП

от 03.02.2017г.

Заявитель: Комитет имущественных отношений Санкт-Петербурга.

1. Наименование энергопринимающих устройств заявителя: ВРУ объекта в совокупности с питающей, распределительной и групповой сетями.
2. Наименование и местонахождение объекта энергопринимающих устройств заявителя: нежилое помещение, г. Санкт-Петербург, пер. Гривцова, д. 1/64, лит. А, пом. 41Н, площадью 265,9 кв.м.
3. Максимальная мощность, присоединенных энергопринимающих устройств заявителя составляет: 9 кВт.
4. Категория надежности: третья.  
Электроприемники третьей категории: 9 кВт.
5. Класс напряжения электрических сетей, к которым осуществлено технологическое присоединение: 0,4 кВ.
6. Точка присоединения и максимальная мощность энергопринимающих устройств по каждой точке присоединения к электрической сети: контактные соединения коммутационных аппаратов в РУ-0,4 кВ ТП 5082 и кабельных наконечников кабельных линий 0,4 кВ, отходящих в сторону ГРЩ дома №1/64, лит. А по пер. Гривцова (через распределительную сеть дома).
7. Источник питания: ПС-36, ф. 36-46, ф.36-28, ф.36-12 (РП 5570, ТП 5082).
8. Требования к устройствам релейной защиты, регулированию реактивной мощности, противоаварийной и режимной автоматике, телемеханике, связи, изоляции и защите от перенапряжения, устройствам, обеспечивающим контроль величины максимальной мощности: **в соответствии с ПУЭ и другими нормативными документами.**
9. Требования к измерительному комплексу электрической энергии:
  - 9.1. Требования к устройствам защиты, релейной защиты, противоаварийной и режимной автоматике (в соответствии с расчетным током, п.3.1.4 и 7.1.24 ПУЭ):
    - 9.1.1. Предусмотреть на вводе в ВРУ объекта установку автоматического выключателя с номинальным током расцепителя равным 50А в случае однофазного ввода, 16А в случае трехфазного ввода.
  - 9.2. Требования к счетчикам электроэнергии:

Счетчики электроэнергии должны соответствовать требованиям законодательства Российской Федерации об обеспечении единства измерений, соответствовать требованиям ГОСТ 52322-2005, ГОСТ 52323-2005 «Статические счетчики ватт-часов активной энергии переменного тока» и иметь:

    - Класс точности 1,0 и выше.  
(Постановление Правительства Российской Федерации № 442 от 4.05.2012 г.);
    - Пломбы государственной поверки на вновь устанавливаемых трехфазных

счетчиках с давностью не более 12 месяцев для однофазных не более 24 месяцев (ПУЭ 6 издание Глава 1.5.);

- Свидетельство об утверждении типа средств измерений, паспорт на прибор учета, действующее свидетельство о поверке.

#### 9.3. Требования к измерительным трансформаторам тока

Трансформаторы тока при новом строительстве и реконструкции энергообъектов устанавливаются в каждую фазу. Трансформаторы должны соответствовать ГОСТ 7746-2001 и иметь:

- Свидетельство об утверждении типа средств измерений, действующие свидетельства о поверке.
- Класс точности измерительных обмоток 0,5S и выше.

Защиту от несанкционированного доступа выводов измерительных обмоток.

#### 9.4. Требования к месту установки:

Приборы учета подлежат установке на границах балансовой принадлежности объектов электроэнергетики (энергопринимающих устройств) смежных субъектов розничного рынка (Постановление Правительства Российской Федерации № 442 от 4.05.2012 г.).

При невозможности установки на границах балансовой принадлежности приборы учета электроэнергии должны обеспечивать передачу информации в центр сбора и обработки данных ПАО «Ленэнерго» (ПК «Пирамида 2000»).

#### 9.5. Требования к монтажу:

В соответствии с ПУЭ 6 и 7 издания, в том числе Глава 1.5., Глава 1.7., Раздел 3, Глава 7.1. Все вводные автоматы, рубильники, предохранители, клеммные и переходные колодки находящиеся до счетчиков, должны иметь техническую возможность для опломбирования. Все шины и механические соединения, находящиеся до измерительных трансформаторов тока, должны быть закрыты изоляционными панелями с возможностью их опломбирования.

#### 9.6. Требования к сдаче приборов учета в эксплуатацию:

После выполнения работ направить в филиал ПАО «Ленэнерго» «Кабельная сеть» заявку на оформление Актов допуска прибора учета в эксплуатацию (Постановление Правительства Российской Федерации № 442 от 4.05.2012 г.).

На осмотре электроустановки представить сотруднику Службы реализации услуг и учета электроэнергии филиала ПАО «Ленэнерго» «Кабельная сеть» однолинейную схему электроснабжения объекта, утвержденную подписью ответственного лица (ответственного за электрохозяйство).

Технологическое присоединение энергопринимающих устройств (энергетических установок) к электрической сети Сетевой организации должно быть выполнено в соответствии с действующими правилами и нормами.

Настоящие технические условия составлены в двух экземплярах и приобретают законную силу с момента их подписания и регистрации в ПАО «Ленэнерго».

После оформления Акта допуска прибора учета в эксплуатацию обратиться в ПАО «Ленэнерго» для получения Акта об осуществлении технологического присоединения.

От ПАО «Ленэнерго»:



От:



Фотоотчёт (приложение № 1 к Акту проверки фактического использования объекта недвижимости от 2016-12-20)

Осмотр 2016-12-20 Адрес: г. Санкт-Петербург, пер. Гривцова, д. 1\64, лит. А, пом. 41-Н, реестр № 927



Фото 1

Адрес объекта



Фото 2

Общий план фасада



Фото 3

Общий план фасада со двора



Фото 4

Вход отдельный со двора

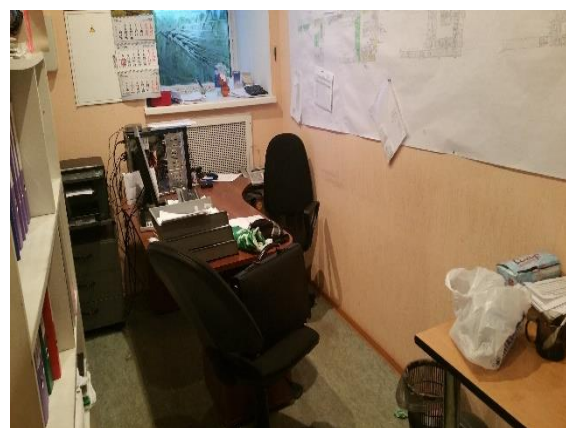


Фото 5



Фото 6

Внутреннее состояние помещения

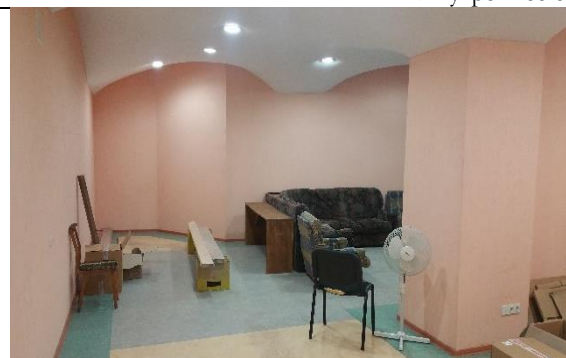


Фото 7

Внутреннее состояние помещения



Фото 8

Внутреннее состояние помещения





Фото 9

Внутреннее состояние помещения



Фото 10

Внутреннее состояние помещения



Фото 11

Внутреннее состояние помещения



Фото 12

Внутреннее состояние помещения



Фото 13

Внутреннее состояние помещения



Фото 14

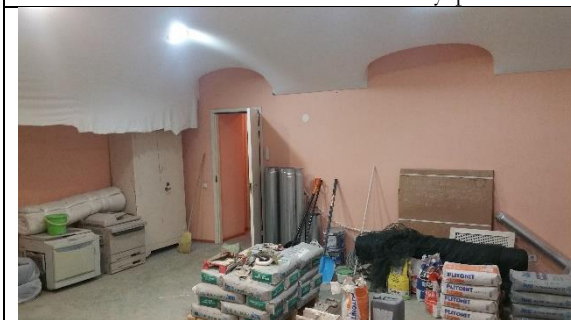


Фото 15

Внутреннее состояние помещения



Фото 16

