

**ПРАВИТЕЛЬСТВО САНКТ-ПЕТЕРБУРГА****ПОСТАНОВЛЕНИЕ**

окуд

11.10.2016№ 895

О проведении аукциона на право заключения договора аренды земельного участка на инвестиционных условиях для строительства объекта многоэтажной жилой застройки (высотная застройка) по адресу: Красносельский район, ул.Тамбасова, участок 94 (территория, ограниченная ул.Тамбасова, пр.Ветеранов, ул.Пограничника Гарькавого, Новобелицкой ул., в Красносельском районе, формируемым земельным участком № 6)

В соответствии с Законом Санкт-Петербурга от 26.05.2004 № 282-43 «О порядке предоставления объектов недвижимости, находящихся в собственности Санкт-Петербурга, для строительства, реконструкции и приспособления для современного использования» Правительство Санкт-Петербурга

ПОСТАНОВЛЯЕТ:

1. Провести аукцион на право заключения договора аренды земельного участка на инвестиционных условиях, кадастровый номер 78:40:0008472:5886, категория земель – земли населенных пунктов, расположенного по адресу: Красносельский район, ул.Тамбасова, участок 94 (территория, ограниченная ул.Тамбасова, пр.Ветеранов, ул.Пограничника Гарькавого, Новобелицкой ул., в Красносельском районе, формируемым земельным участком № 6) (далее – земельный участок), для строительства объекта многоэтажной жилой застройки (высотная застройка) (далее – объект) в соответствии с настоящим постановлением (далее – аукцион).

2. Определить, что:

2.1. Начальная цена предмета аукциона: размер ежегодной арендной платы за земельный участок составляет 36 млн.руб.

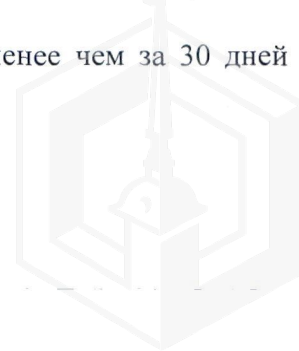
2.2. Форма подачи заявки на участие в аукционе – открытая.

2.3. Размер задатка составляет 7 200 тыс.руб.

3. Установить, что организатором аукциона выступает акционерное общество «Фонд имущества Санкт-Петербурга» (далее - АО «Фонд имущества Санкт-Петербурга»).

4. АО «Фонд имущества Санкт-Петербурга» в месячный срок разместить и опубликовать извещение о проведении аукциона на условиях в соответствии с настоящим постановлением.

5. АО «Фонд имущества Санкт-Петербурга» обеспечить не менее чем за 30 дней до дня проведения аукциона:



5.1. Размещение извещения о проведении аукциона на официальном сайте Российской Федерации в информационно-телекоммуникационной сети «Интернет» <http://torgi.gov.ru>.

5.2. Опубликование извещения о проведении аукциона в порядке, установленном для официального опубликования правовых актов в Санкт-Петербурге.

6. Предоставить участнику аукциона, признанному победителем аукциона, или иному лицу, с которым договор аренды земельного участка на инвестиционных условиях подлежит заключению в соответствии с пунктами 13, 14 или 20 статьи 39.12 Земельного кодекса Российской Федерации (далее – Инвестор), в аренду земельный участок на условиях в соответствии с настоящим постановлением и приложением к настоящему постановлению.

7. Комитету имущественных отношений Санкт-Петербурга:

7.1. В десятидневный срок со дня, определенного в соответствии с пунктами 13, 14 или 20 статьи 39.12 Земельного кодекса Российской Федерации, направить Инвестору три экземпляра подписанного проекта договора аренды земельного участка на инвестиционных условиях (далее – Договор).

7.2. Предусмотреть в Договоре инвестиционные условия в соответствии с приложением к настоящему постановлению, ответственность за их нарушение, а также ответственность Инвестора за нарушение следующих сроков:

срока, необходимого для выполнения инженерных изысканий и архитектурно-строительного проектирования, – 9 месяцев со дня подписания Договора;

срока, необходимого для осуществления строительства объекта, – 33 месяцев со дня подписания Договора.

8. Постановление вступает в силу на следующий день после его официального опубликования.

9. Контроль за выполнением постановления возложить на вице-губернатора Санкт-Петербурга Албина И.Н. и вице-губернатора Санкт-Петербурга Мокрецова М.П. по принадлежности вопросов.

**Исполняющий обязанности
Губернатора Санкт-Петербурга**



А.Н.Говорунов



Приложение
к постановлению
Правительства Санкт-Петербурга
от 11.10.2016 № 895

ИНВЕСТИЦИОННЫЕ УСЛОВИЯ
при строительстве объекта многоэтажной жилой застройки (высотная застройка)
по адресу: Красносельский район, ул.Тамбасова, участок 94
(территория, ограниченная ул.Тамбасова, пр.Ветеранов,
ул.Пограничника Гарькавого, Новобелицкой ул., в Красносельском районе,
формируемым земельным участком № 6)

1. Размер ежегодной арендной платы за земельный участок, кадастровый номер 78:40:0008472:5886, категория земель – земли населенных пунктов, расположенный по адресу: Красносельский район, ул.Тамбасова, участок 94 (территория, ограниченная ул.Тамбасова, пр.Ветеранов, ул.Пограничника Гарькавого, Новобелицкой ул., в Красносельском районе, формируемым земельным участком № 6) (далее – земельный участок), для строительства объекта многоэтажной жилой застройки (высотная застройка) по адресу: Красносельский район, ул.Тамбасова, участок 94 (территория, ограниченная ул.Тамбасова, пр.Ветеранов, ул.Пограничника Гарькавого, Новобелицкой ул., в Красносельском районе; формируемым земельным участком № 6) (далее – объект) определяется по результатам аукциона на право заключения договора аренды земельного участка на инвестиционных условиях (далее – аукцион).

Часть арендной платы за земельный участок, указанной в настоящем пункте, устанавливается в форме обязательства победителя аукциона по окончании строительства объекта передать в собственность Санкт-Петербурга нежилые помещения общей площадью не менее 1 750 кв.м по цене за 1 кв.м 49 551 руб. в объекте по согласованию с администрацией Красносельского района Санкт-Петербурга.

2. Срок действия договора аренды земельного участка на инвестиционных условиях – 66 месяцев.





ПРАВИТЕЛЬСТВО САНКТ-ПЕТЕРБУРГА

ПОСТАНОВЛЕНИЕ (ИВУ)

23.06.2014

№ 524

Об утверждении проекта планировки
с проектом межевания территории,
ограниченной ул.Тамбасова,
пр.Ветеранов, ул.Пограничника
Гарькавого, Новобелицкой ул.,
в Красносельском районе

В соответствии со статьями 45 и 46 Градостроительного кодекса Российской Федерации и в целях обеспечения градостроительного развития территории, ограниченной ул.Тамбасова, пр.Ветеранов, ул.Пограничника Гарькавого, Новобелицкой ул., в Красносельском районе Правительство Санкт-Петербурга

ПОСТАНОВЛЯЕТ:

1. Утвердить проект планировки территории, ограниченной ул.Тамбасова, пр.Ветеранов, ул.Пограничника Гарькавого, Новобелицкой ул., в Красносельском районе в составе:

1.1. Чертеж планировки территории, ограниченной ул. Тамбасова, пр. Ветеранов, ул.Пограничника Гарькавого, Новобелицкой ул., в Красносельском районе (красные линии, линии связи, объекты инженерной и транспортной инфраструктур) согласно приложению № 1.

1.2. Чертеж планировки территории, ограниченной ул.Тамбасова, пр.Ветеранов, ул.Пограничника Гарькавого, Новобелицкой ул., в Красносельском районе (линии, обозначающие дороги, улицы, проезды; границы зон планируемого размещения объектов капитального строительства) согласно приложению № 2.

1.3. Положение о размещении объектов капитального строительства, характеристиках планируемого развития территории и характеристиках развития систем социального, транспортного обслуживания и инженерно-технического обеспечения, необходимых для развития территории, ограниченной ул.Тамбасова, пр.Ветеранов, ул.Пограничника Гарькавого, Новобелицкой ул., в Красносельском районе согласно приложению № 3.

2. Утвердить проект межевания территории, ограниченной ул.Тамбасова, пр.Ветеранов, ул. Пограничника Гарькавого, Новобелицкой ул., в Красносельском районе в составе:

2.1. Чертеж межевания территории, ограниченной ул.Тамбасова, пр.Ветеранов, ул.Пограничника Гарькавого, Новобелицкой ул., в Красносельском районе (красные линии, границы зон с особыми условиями использования территории) согласно приложению № 4.

ВХОДЯЩИЙ 18886114

11 ИЮЛЯ 2014

ПРИНЯТО В 10 Ч 34 МИН

2.2. Чертеж межевания территории, ограниченной ул.Тамбасова, пр.Ветеранов, ул.Пограничника Гарькавого, Новоблищской ул., в Красносельском районе (границы застроенных земельных участков, границы формируемых земельных участков, планируемых для предоставления физическим и юридическим лицам для строительства) согласно приложению №5.

3. Постановление вступает в силу на следующий день после его официального опубликования.

4. Контроль за выполнением постановления возложить на вице-губернатора Санкт-Петербурга Оганесяна М.М.

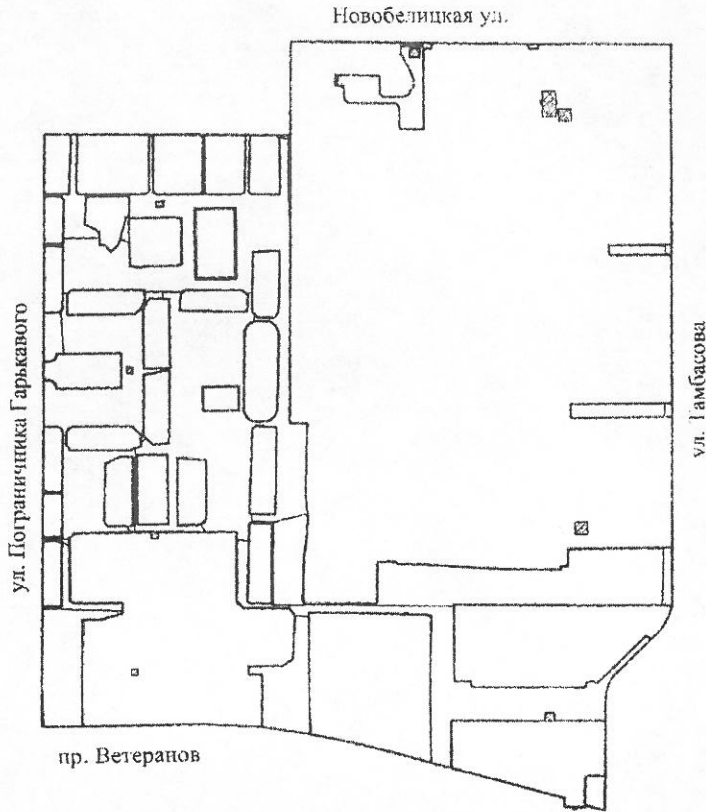
Временно исполняющий
обязанности
Губернатора Санкт-Петербурга



Г.С.Полтавченко

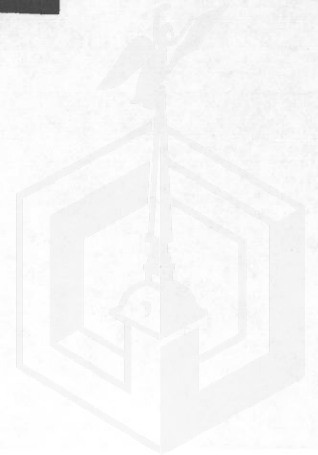


ЧЕРТЕЖ
планировки территории, ограниченной ул. Тамбасова, пр. Ветеранов, ул. Пограничника
Гарькавого, Новобелицкой ул., в Красносельском районе
(красные линии, линии связи, объекты инженерной и транспортной инфраструктур)

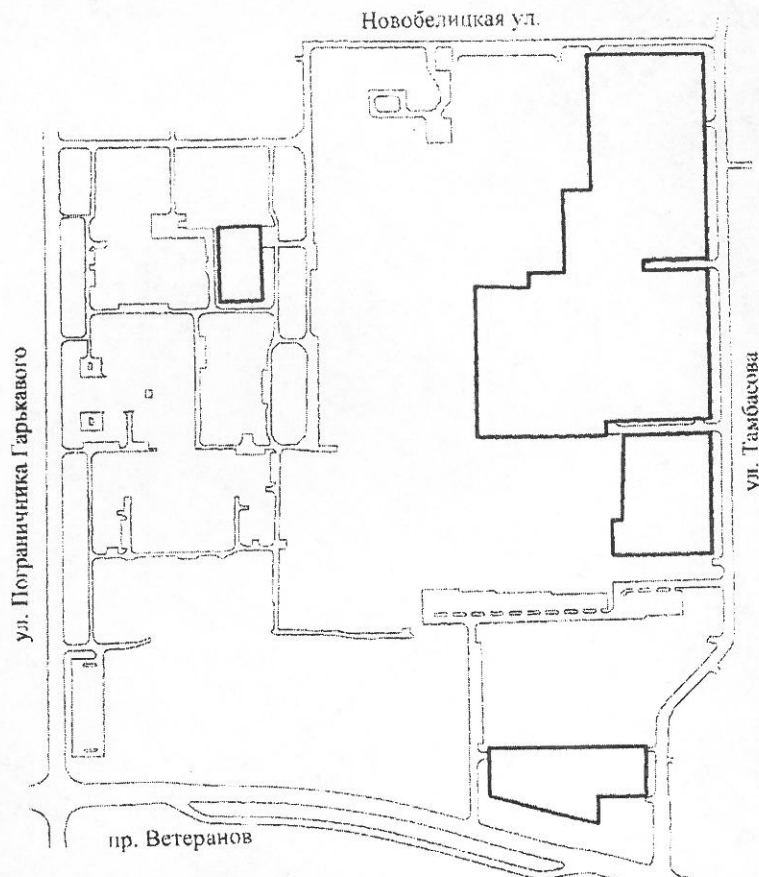


Условные обозначения

- - красные линии
- - линии связи
- ▣ - объекты инженерной инфраструктуры
- - объекты транспортной инфраструктуры



ЧЕРТЕЖ
планировки территории, ограниченной ул. Тамбасова, пр. Ветеранов, ул. Пограничника
Гарькавого, Новобелицкой ул., в Красносельском районе
(линии, обозначающие дороги, улицы, проезды; границы зон планируемого размещения
объектов капитального строительства)



Условные обозначения

- линии, обозначающие дороги, улицы, проезды
- границы зон планируемого размещения объектов капитального строительства



Приложение № 3
к постановлению
Правительства Санкт-Петербурга
от 23.06.2014 № 524

ПОЛОЖЕНИЕ

о размещении объектов капитального строительства,
характеристиках планируемого развития территории и характеристиках
развития систем социального, транспортного обслуживания и инженерно-технического
обеспечения, необходимых для развития территории, ограниченной ул. Тамбасова,
пр. Ветеранов, ул. Пограничника Гарькавого, Новобелицкой ул.,
в Красносельском районе

1. Границами проекта планировки с проектом межевания территории, ограниченной ул. Тамбасова, пр. Ветеранов, ул. Пограничника Гарькавого, Новобелицкой ул., в Красносельском районе (далее – территория) являются:

на востоке – ул. Тамбасова;
на юге – пр. Ветеранов;
на западе – ул. Пограничника Гарькавого;
на севере – Новобелицкая ул.

2. Характеристики планируемого развития территории.

№ п/п	Параметры	Единица измерения	Количество
1	Площадь территории в границах элемента планировочной структуры, в том числе:	га	37,68
1.1	Площадь формируемых земельных участков	га	7,45
1.2	Площадь застроенных земельных участков	га	21,83
1.3	Площадь территории общего пользования	га	8,40
2	Плотность застройки	кв. м общей площади/га	10400
3	Величина отступа от красных линий	м	0

3. Параметры застройки.

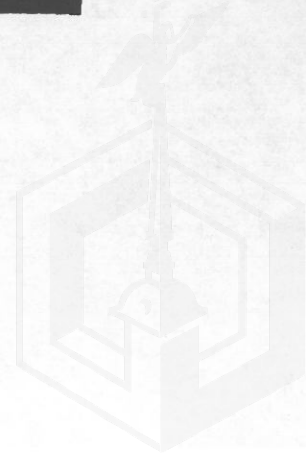
№ п/п	№ земельного участка	Функциональное назначение объектов капитального строительства	Площадь земельного участка, га	Максимальная высота объектов капитального строительства, кв. м	Максимальная общая площадь объектов капитального строительства, кв. м
1	2	3	4	5	6
1. Формируемые земельные участки, планируемые для предоставления физическим и юридическим лицам для строительства					
1.1	6	Многоквартирный дом со встроенным подземным гаражом и встроенно-пристроенным крытым спортивным комплексом без трибун для зрителей	0,79	75	21000



1	2	3	4	5	6
1.2	25	Многоэтажный гараж	0,27	15	3000
1.3	47	Многоквартирный дом со встроенными помещениями и встроенным подземным гаражом	0,93	30	22000
1.4	48	Многоквартирный дом со встроенными помещениями и встроенным подземным гаражом	1,38	30	38500
1.5	49	Многоквартирный дом со встроенным подземным гаражом	1,77	30	58000
1.6	50	Объект дошкольного и начального общего образования	0,80	20	4000
1.7	51	Многоквартирный дом со встроенными помещениями и встроенным подземным гаражом	0,73	30	22000
1.8	52	Многоквартирный дом со встроенно-пристроенным объектом социального обеспечения и встроенным подземным гаражом	0,76	30	22000
1.9	53	Трансформаторная подстанция	0,01	5	70
1.10	54	Трансформаторная подстанция	0,01	5	70
2. Застроенные земельные участки					
2.1	1	Многоквартирный дом	1,12	—	—
2.2	2	Объект дошкольного образования	0,95	—	—
2.3	3	Объект начального общего образования	0,52	—	—
2.4	4	Объект дошкольного образования	0,53	—	—
2.5	5	Объект среднего общего образования	1,49	—	—
2.6	7	Объект охраны общественного порядка	0,10	—	—
2.7	8	Многоквартирный дом	0,11	—	—
2.8	9	Многоквартирный дом	0,07	—	—
2.9	10	Многоквартирный дом	0,11	—	—
2.10	11	Многоквартирный дом	0,17	—	—



1	2	3	4	5	6
2.11	12	Многоквартирный дом	0,17	—	—
2.12	13	Многоквартирный дом	0,15	—	—
2.13	14	Многоквартирный дом	0,17	—	—
2.14	15	Многоквартирный дом	0,17	—	—
2.15	16	Многоквартирный дом	0,20	—	—
2.16	17	Многоквартирный дом	0,30	—	—
2.17	18	Объект для размещения жилищно-эксплуатационной службы	0,08	—	—
2.18	19	Объект культуры и искусства, связанный с проживанием населения	0,23	—	—
2.19	20	Многоквартирный дом	0,16	—	—
2.20	21	Многоквартирный дом	0,11	—	—
2.21	22	Многоквартирный дом	0,16	—	—
2.22	23	Многоквартирный дом	0,13	—	—
2.23	24	Многоквартирный дом	0,16	—	—
2.24	26	Промышленный объект	0,14	—	—
2.25	27	Многоквартирный дом	0,08	—	—
2.26	28	Многоквартирный дом	0,16	—	—
2.27	29	Объект охраны общественного порядка	0,09	—	—
2.28	30	Многоквартирный дом	0,14	—	—
2.29	31	Многоквартирный дом	0,21	—	—
2.30	32	Многоквартирный дом	0,18	—	—
2.31	33	Многоквартирный дом	0,27	—	—
2.32	34	Многоквартирный дом	0,22	—	—
2.33	35	Многоквартирный дом	0,17	—	—
2.34	36	Многоквартирный дом	0,92	—	—
2.35	37	Трансформаторная подстанция	0,008	—	—
2.36	38	Многоквартирный дом	1,35	—	—
2.37	39	Многоквартирный дом	0,25	—	—
2.38	40	Объекты культуры и искусства, не связанные с проживанием населения, трансформаторная подстанция	9,78	—	—
2.39	41	Трансформаторная подстанция	0,004	—	—
2.40	42	Трансформаторная подстанция	0,003	—	—
2.41	43	Трансформаторная подстанция	0,004	—	—
2.42	44	Трансформаторная подстанция	0,004	—	—



1	2	3	4	5	6
2.43	45	Трансформаторная подстанция	0,007	—	—
2.44	46	Многоквартирный дом	0,29	—	—
2.45	55	Открытое плоскостное физкультурно-спортивное сооружение	0,19	—	—

4. Характеристика планируемого развития системы социального обслуживания территории.

На территории предусматривается размещение объекта дошкольного образования не менее чем на 75 мест совмещенного с объектом начального общего образования не менее чем на 100 мест на земельном участке 50, встроенно-пристроенного объекта социального обеспечения на земельном участке 52.

5. Характеристика планируемого развития системы транспортного обслуживания территории.

На территории предусматривается организация элементов улично-дорожной сети.

На территории предусматривается размещение многоэтажного гаража не менее чем на 150 машиномест на земельном участке 25, встроенных подземных гаражей не менее чем на 100 машиномест на земельных участках 6 и 52, встроенных подземных гаражей не менее чем на 70 машиномест на земельных участках 47 и 51, встроенного подземного гаража не менее чем на 150 машиномест на земельном участке 48 и встроенного подземного гаража не менее чем на 250 машиномест на земельном участке 49.

На территории общего пользования предусматривается устройство открытых автостоянок не менее чем на 440 машиномест.

6. Характеристика планируемого развития системы инженерно-технического обеспечения территории.

Водоснабжение – 1365 куб. м/сутки предусматривается от системы централизованного водоснабжения.

Водоотведение – хозяйственно-бытовых сточных вод объемом 1290 куб. м/сутки и поверхностных стоков 560 куб. м/сутки в систему централизованного водоотведения.

Теплоснабжение – 21,48 Гкал/час предусматривается от системы централизованного теплоснабжения.

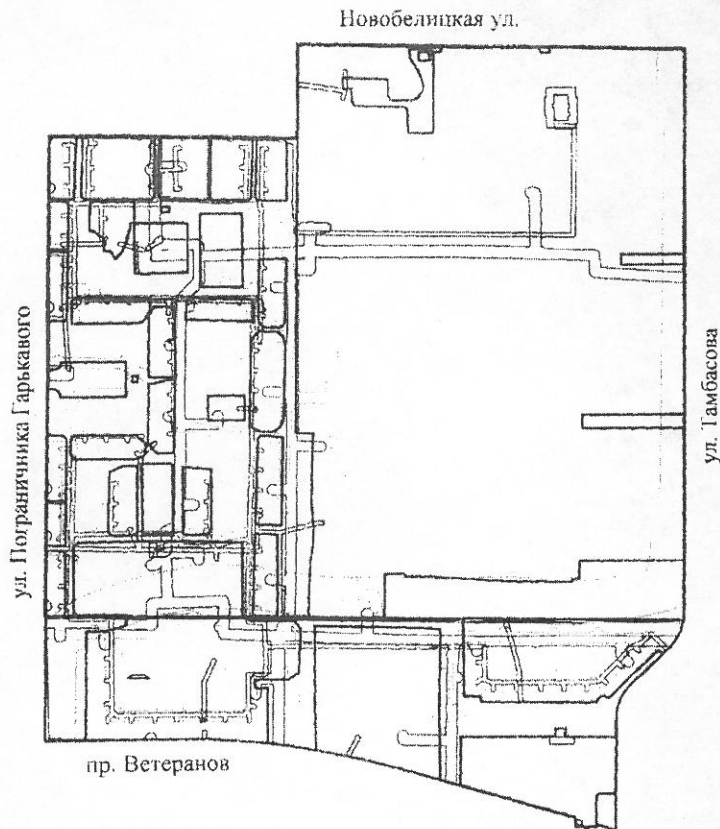
Электроснабжение – 4770 кВт предусматривается от системы централизованного электроснабжения.

На территории предусматривается строительство трансформаторных подстанций на земельных участках 53 и 54.

Инженерное обеспечение территории – не ранее срока подключения к сетям инженерно-технического обеспечения, определенного мероприятиями Программы комплексного развития систем коммунальной инфраструктуры Санкт-Петербурга до 2015 года, утвержденной постановлением Правительства Санкт-Петербурга от 21.10.2008 № 1270.



ЧЕРТЕЖ
межевания территории, ограниченной ул. Тамбасова, пр. Ветеранов, ул. Пограничника
Гарькавого, Новобелицкой ул., в Красносельском районе
(красные линии, границы зон с особыми условиями использования территории)



Условные обозначения

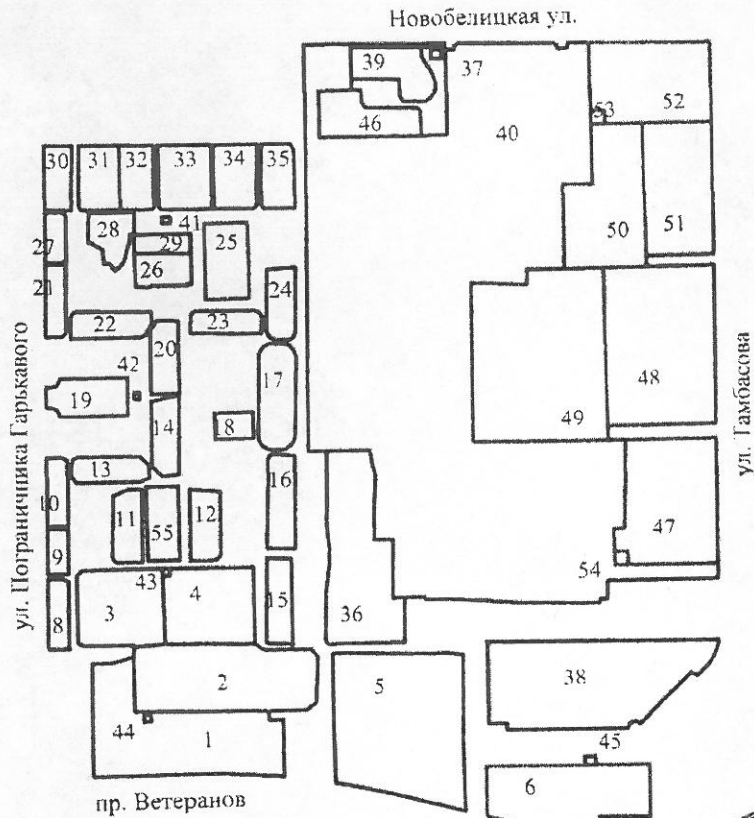
— - красные линии

Границы зон с особыми условиями использования территории

- - охранный зона водопроводных сетей
- - охранный зона сетей связи и сооружений связи
- - охранный зона канализационных сетей
- - охранный зона канализационных тоннельных коллекторов
- - охранный зона газораспределительной сети
- - охранный зона тепловых сетей
- - охранный зона подстанций и других электротехнических сооружений
- зона регулирования застройки и хозяйственной деятельности (ЗРЗ 2-1)



ЧЕРТЕЖ
межевания территории, ограниченной ул. Тамбасова, пр. Ветеранов, ул. Пограничника
Гарькавого, Новобелицкой ул., в Красносельском районе
(границы застроенных земельных участков,
границы формируемых земельных участков, планируемых для предоставления
физическим и юридическим лицам для строительства)



Условные обозначения

- - границы застроенных земельных участков
- - границы формируемых земельных участков, планируемых для предоставления физическим и юридическим лицам для строительства
- 1 - номер земельного участка





011510

ПРАВИТЕЛЬСТВО САНКТ-ПЕТЕРБУРГА
КОМИТЕТ ПО ГРАДОСТРОИТЕЛЬСТВУ И АРХИТЕКТУРЕ
РАСПОРЯЖЕНИЕ

03.10.2011№ 2438

«О предоставлении разрешения на условно разрешенный вид использования земельного участка»

В соответствии со статьей 39 Градостроительного кодекса Российской Федерации, с учетом обращения Комитета по управлению городским имуществом и Общества с ограниченной ответственностью «Инт Девелопмент» и на основании рекомендаций Комиссии по землепользованию и застройке Санкт-Петербурга в соответствии с протоколом от 31.08.2011 № 93:

1. Предоставить разрешение на условно разрешенный вид использования «для размещения многоквартирного жилого дома (жилых домов)» для земельного участка площадью 7 934 кв.м., с кадастровым номером 78:40:8472:20 по адресу: Санкт-Петербург, проспект Ветеранов, участок 1 (северо-западнее пересечения с улицей Тамбасова).

2. Отделу обеспечения деятельности Комитета довести настоящее распоряжение до сведения управления автоматизации и информатизации.

3. Управлению автоматизации и информатизации, в десятидневный срок в установленном порядке, передать сведения о предоставлении разрешения, указанного в пункте 1 распоряжения, в Комитет по земельным ресурсам и землеустройству Санкт-Петербурга и Службу государственного строительного надзора и экспертизы Санкт-Петербурга.

4. Контроль за выполнением распоряжения оставляю за собой.

Председатель Комитета

Ю.Е. Киселева

НЕЗАВЕРЕННАЯ КОПИЯ

13.10.2011





ПРАВИТЕЛЬСТВО САНКТ-ПЕТЕРБУРГА
КОМИТЕТ ПО ГРАДОСТРОИТЕЛЬСТВУ
И АРХИТЕКТУРЕ

пл. Ломоносова, д.2, Санкт-Петербург, 191023
Тел.: (812) 576-16-00 Факс: (812) 710-48-03
E-mail: kga@kga.gov.spb.ru Сайт: http://www.kgainfo.spb.ru
ОКПО 00086958; ОККОГУ 23150; ОГРН 1037843022524;
ИНН/КПП 7830000994/784001001

СПб ГБУ "Управление инвестиций"
Комитета по инвестициям
Санкт-Петербурга

Администрация Красносельского
района Санкт-Петербурга

№ _____
На № 32319/16 от 05.09.2016

Комитет по градостр. и арх.

№ 221-5-43285/16
от 08.09.2016



Индивидуальный реестровый номер: 1670-01/4

1. Содержание запроса:

О проведении аукциона на право заключения договора аренды земельного участка.

2. Адрес(а) объекта(ов) по запросу:

Санкт-Петербург, улица Тамбасова, участок 94 (территория, ограниченная улицей Тамбасова, проспектом Ветеранов, улицей Пограничника Гарькавого, Новобелецкой улицей, в Красносельском районе; ФЗУ №6).

3. Функциональное назначение по запросу:

Многоэтажная жилая застройка (высотная застройка).

4. Функциональная(ые) зона(ы) в соответствии с Законом СПб от 22.12.2005 № 728-99 "О Генеральном плане Санкт-Петербурга" (с изменениями на 13.07.2015):

Д - Зона всех видов общественно-деловой застройки с включением объектов жилой застройки и объектов инженерной инфраструктуры, связанных с обслуживанием данной зоны.

5. Территориальная(ые) зона(ы) в соответствии с постановлением Правительства Санкт-Петербурга от 21.06.2016 № 524 «О Правилах землепользования и застройки Санкт-Петербурга»:

ТД1-2_2 - подзона объектов многофункциональной общественно-деловой застройки и жилых домов в периферийных и пригородных районах Санкт-Петербурга расположенных вне зоны влияния Кольцевой автомобильной дороги вокруг Санкт-Петербурга и вылетных магистралей с включением объектов инженерной инфраструктуры.

6. Зоны охраны объектов культурного наследия и режимы использования земель в границах указанных зон, объекты культурного наследия в соответствии с Законом СПб от 24.12.2008 №820-7 (с дополнениями и изменениями внесенными Законом СПб от 26.06.2014):

Зоны охраны объектов культурного наследия не установлены. Объекты культурного наследия не выявлены.



7. Вид разрешенного использования земельного участка либо отсутствие установленных видов разрешенного использования в отношении земельного участка:

Для размещения многоквартирного жилого дома (жилых домов), согласно сведениям Федеральной кадастровой палаты.

8. Отнесение планируемого к размещению объекта капитального строительства к основным или условно разрешенным видам использования земельного участка в соответствии с Градостроительным регламентом территориальной зоны и (или) документацией по планировке территории:

Условно разрешенные виды использования:

Многоэтажная жилая застройка (высотная застройка). Код 2.6.

Предполагаемый к размещению объект " Многоэтажная жилая застройка (высотная застройка)" соответствует виду разрешенного использования, установленному градостроительным регламентом территориальной зоны.

Распоряжением Комитета от 03.10.2011 № 2738 предоставлено разрешение на условно разрешенный вид использования «для размещения многоквартирного жилого дома (жилых домов)», для земельного участка расположенного по указанному адресу.

9. Градостроительная документация по планировке территории - проект планировки и проект межевания (далее ППТ и ПМ):

Постановлением Правительства Санкт-Петербурга от 23.06.2014 N 524 утвержден проект планировки с проектом межевания территории (далее - ППТ и ПМ), ограниченной улицей Тамбасова, проспектом Ветеранов, улицей Пограничника Гарькавого, Новобелицкой улицей, в Красносельском районе.

В соответствии с утвержденной градостроительной документацией рассматриваемый земельный участок (ФЗУ-6) предусмотрен под размещение многоквартирного дома со встроенным подземным гаражом (на 100 машиномест) и встроенно-пристроенным крытым спортивным комплексом без трибун для зрителей.

В связи с обращением ОАО "Киностудия "Ленфильм" вх. от 05.08.2016 № 221-47627/16, Комитетом по градостроительству и архитектуре принимается решение о подготовке распоряжения на внесение изменений в ППТ и ПМ, утвержденного постановлением Правительства Санкт-Петербурга от 06.09.2005 № 1338.

10. Предельные параметры разрешенного строительства объекта капитального строительства в отношении земельного участка либо их отсутствие:

Параметры планируемого к размещению объекта капитального строительства, согласно утвержденной документации по ППТ и ПМ:

- площадь земельного участка - 0,79 га;
- максимальная высота объекта капитального строительства – 75 м;
- максимальная общая площадь объекта капитального строительства - 21000 кв.м.

В соответствии со Схемой границ действия предельных параметров разрешенного строительства, реконструкции объектов капитального строительства в части максимальной высоты зданий, строений и сооружений (приложение 4 к постановлению Правительства Санкт-Петербурга от 21.06.2016 № 524 "О Правилах землепользования и застройки Санкт-Петербурга") на территории, в границах которой расположен данный

земельный участок, установлена максимальная высота – 40/60 м.

Согласно ст. 4 п. 4.6 Приложения 1 Общей части Правил землепользования и застройки Санкт-Петербурга (далее – Правила) – ППТ и ПМ, утвержденные до вступления в силу Правил, подлежат приведению в соответствие с Правилами до окончания расчетного срока Генерального плана Санкт-Петербурга.

До приведения указанных ППТ и ПМ в соответствии с Правилами, в случае противоречия между указанными ППТ и ПМ и Правилами, применяются ППТ и ПМ.

-
11. Предназначенные к размещению на земельном участке объекты федерального значения, регионального значения или объекты местного значения в соответствии с утвержденными документами территориального планирования и (или) документацией по планировке территории:

Отсутствуют.

-
12. Предназначенные к размещению на земельном участке здания или сооружения в соответствии с государственной программой Российской Федерации, государственной программой Санкт-Петербурга или адресной инвестиционной программой:

Отсутствуют.

-
13. Отнесение земельного участка к земельным участкам общего пользования или его расположение в границах земель общего пользования, территорий общего пользования:

Отсутствует.

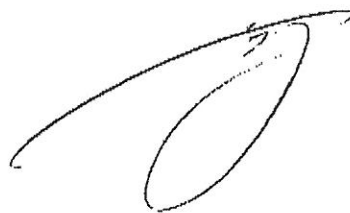
-
14. Дополнительная информация:

Распоряжением Комитета по градостроительству и архитектуре от 12.12.2014 № 3258 утвержден градостроительный план № RU78139000-21866 земельного участка по адресу: Санкт-Петербург, улица Тамбасова, участок 94 (территория, ограниченная улицей Тамбасова, проспектом Ветеранов, улицей Пограничника Гарькавого, Новобелецкой улицей, в Красносельском районе; ФЗУ №6), кадастровый номер 78:40:008472:5886. Назначение объекта капитального строительства: многоквартирный дом со встроенным подземным гаражом и встроенно-пристроенным крытым спортивным комплексом без трибуны для зрителей.

В соответствии с постановлением Правительства Санкт-Петербурга от 07.07.2009 №783 (с изменениями на 13 августа 2015 года) "Об утверждении Отраслевой схемы развития и размещения объектов физической культуры и спорта на территории Санкт-Петербурга на период до 2015 года" испрашиваемый земельный участок зарезервирован под размещение крытого спортивного комплекса (бассейна) в пристроенных помещениях многоквартирного дома (п. 8.1.6).

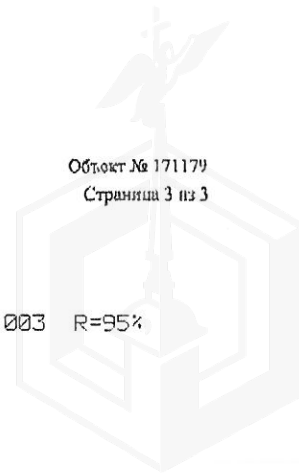
Первый заместитель председателя Комитета

Б.А. Гордеев



С. А.Никитина
т.242-3343, доб. 2735

Объект № 171179
Страница 3 из 3





ПРАВИТЕЛЬСТВО САНКТ-ПЕТЕРБУРГА
КОМИТЕТ ПО ГРАДОСТРОИТЕЛЬСТВУ И АРХИТЕКТУРЕ
РАСПОРЯЖЕНИЕ

08.09.2016

№ 212-162

Об установлении соответствия разрешенного использования земельного участка классификатору видов разрешенного использования земельных участков

В соответствии с частью 13 статьи 34 Федерального закона от 23.06.2014 № 171-ФЗ «О внесении изменений в Земельный кодекс Российской Федерации и отдельные законодательные акты Российской Федерации» и заявлением Санкт-Петербургского государственного бюджетного учреждения «Управление инвестиций»:

1. Установить, что указанное в заявлении разрешенное использование земельного участка с кадастровым номером 78:40:0008472:5886, по адресу: Санкт-Петербург, улица Тамбасова, участок 94, (территория, ограниченная улицей Тамбасова, проспектом Ветеранов, улицей Пограничника Гарькавого, Новобелецкой улицей, в Красносельском районе; ФЗУ № 6) «многоквартирный дом со встроенным подземным гаражом и встроенно-пристроенным крытым спортивным комплексом без трибун для зрителей» соответствует виду разрешенного использования земельного участка, с кодом 2.6, установленному классификатором видов разрешенного использования земельных участков, утвержденному приказом Минэкономразвития России от 01.09.2014 № 540.

2. Решение, указанное в пункте 1 настоящего распоряжения, является основанием для внесения изменений в сведения государственного кадастра недвижимости о разрешенном использовании земельного участка.

3. Контроль за выполнением настоящего распоряжения возложить на первого заместителя председателя Комитета по градостроительству и архитектуре Гордеева Б.А.

Исполняющий обязанности
председателя Комитета –
главного архитектора Санкт-Петербурга

А.В. Тетерин





ПРАВИТЕЛЬСТВО САНКТ-ПЕТЕРБУРГА
КОМИТЕТ ПО ГРАДОСТРОИТЕЛЬСТВУ
И АРХИТЕКТУРЕ

СПб ГБУ «Управление инвестиций»

пл. Ломоносова, д. 2, Санкт-Петербург, 191023
Тел.: (812) 576-16-00 Факс: (812) 710-48-03
E-mail: kga@kga.gov.spb.ru Сайт: http://www.kgainfo.spb.ru
ОКПО 00086958; ОКОГУ 23150; ОГРН 1037843022524;
ИНН/КПП 7830000994/784001001

КОМИТЕТ ПО ГРАДОСТР. И АРХ.

№ 221-2-47331/16

от 05.10.2016

На № _____

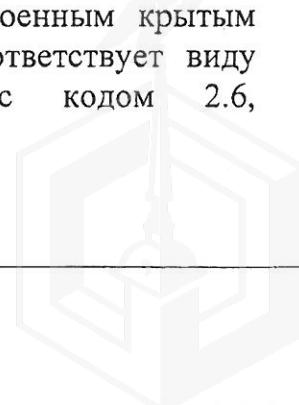
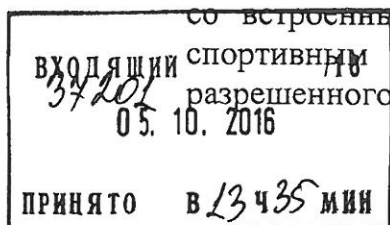


наб. Реки Мойки, дом 76,
Санкт-Петербург, 190000

Комитет по градостроительству и архитектуре рассмотрел обращение Санкт-Петербургского государственного бюджетного учреждения «Управление инвестиций» № 36269/16 по вопросу равнозначности вида разрешенного использования, установленного Правилами землепользования и застройки Санкт-Петербурга, утвержденными, постановлением Правительства Санкт-Петербурга от 21.06.2016 № 524 «О Правилах землепользования и застройки Санкт-Петербурга» (далее – Правила) и функционального назначения объекта «многоквартирный дом со встроенным подземным гаражом и встроенно-пристроенным крытым спортивным комплексом без трибун для зрителей» земельного участка с кадастровым номером 78:40:0008472:5886, по адресу: Санкт-Петербург, улица Тамбасова, участок 94, (территория, ограниченная улицей Тамбасова, проспектом Ветеранов, улицей Пограничника Гарькавого, Новобелецкой улицей, в Красносельском районе; ФЗУ № 6) (далее - указанный земельный участок), и сообщает.

Постановлением Правительства Санкт-Петербурга от 21.07.2015 № 656 «Об утверждении Положения о порядке взаимодействия исполнительных органов государственной власти Санкт-Петербурга при подготовке и принятии решений о предоставлении объектов недвижимости, находящихся в собственности Санкт-Петербурга, для строительства, реконструкции и проведения работ по приспособлению для современного использования» Комитет уполномочен принимать решения об установлении соответствия между видом разрешенного использования земельных участков, установленным Правилами, и видом разрешенного использования земельных участков, определенным Классификатором в соответствии с Земельным кодексом Российской Федерации.

Распоряжением Комитета от 08.09.2016 № 212-162 «Об установлении соответствия разрешенного использования земельного участка классификатору видов разрешенного использования земельных участков» установлено, что вид разрешенного использования «многоквартирный дом со встроенным подземным гаражом и встроенно-пристроенным крытым спортивным комплексом без трибун для зрителей», соответствует виду разрешенного использования земельного участка с кодом 2.6,

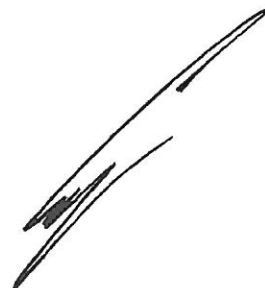


установленному классификатором видов разрешенного использования земельных участков, утвержденному приказом Минэкономразвития России от 01.09.2014 № 540.

В соответствии с Правилами, указанный земельный участок расположен в границах территориальной зоны – ТД1-2 – общественно-деловой зоны объектов многофункциональной общественно-деловой застройки и жилых домов, расположенных на территории периферийных и пригородных районов Санкт-Петербурга, с включением объектов инженерной инфраструктуры.

Градостроительным регламентом зоны ТД1-2 утвержденным Правилами, вид использования «многоэтажная жилая застройка (высотная застройка)» код 2.6 отнесен к условно разрешенному виду использования земельного участка.

Исполняющий обязанности
первого заместителя
председателя Комитета



С.А. Семёнов





ПРАВИТЕЛЬСТВО САНКТ-ПЕТЕРБУРГА
КОМИТЕТ ИМУЩЕСТВЕННЫХ
ОТНОШЕНИЙ САНКТ-ПЕТЕРБУРГА
Управление
инвестиционных проектов

Смольный проезд, д. 1, лит. Б,
Санкт-Петербург, 191060
Тел. 576-23-02\ Факс 233-17-79
E-mail: in@commim.spb.ru
ОКПО 00087076 ОКОГУ 23160
ОГРН 1027809244561
ИНН 7832000076/КПП784201001

Заместителю директора СПб ГБУ
«Управление инвестиций»

Ю.А.Смирновой

наб.реки Мойки, дом 76,
Санкт-Петербург, 190000

17.05.2016

№

52085-18/16

на №

от

Уважаемая Юлия Александровна!

Рассмотрев Ваше обращение от 20.04.2016 № 13062/16 (индивидуальный реестровый номер инвестиционного проекта 1670-01/4) сообщая следующее.

По сведениям региональной информационной системы «Геоинформационная система Санкт-Петербурга» (далее «РГИС Санкт-Петербурга») на 17.05.2016 испрашиваемый земельный участок, расположенный по адресу:

Санкт-Петербург, улица Тамбасова, участок 94, (территория, ограниченная ул. Тамбасова, пр. Ветеранов, ул. Пограничника Гарькавого, Новобелицкой ул., в Красносельском районе; ФЗУ № 6),

(адрес, сформированный в установленном порядке)

Санкт-Петербург, улица Тамбасова, участок 94, (территория, ограниченная ул. Тамбасова, пр. Ветеранов, ул. Пограничника Гарькавого, Новобелицкой ул., в Красносельском районе; ФЗУ № 6),

(адрес по заявлению)

с кадастровым номером 78:40:0008472:5886 (статус кадастровых сведений в ГКН: временный),

относится к категории земель: земли населенных пунктов,

вид разрешенного использования: для размещения многоквартирного жилого дома (жилых домов),

имеет площадь 7934 кв. м.

В «РГИС Санкт-Петербурга» содержатся следующие ограничения (обременения) в использовании данного земельного участка: Охранная зона тепловых сетей.

ВХОДЯЩИЙ 18/26/16

25 МАЙ 2016

ПРИНЯТО В 10 Ч 47 МИН

В границах земельного участка расположены объекты недвижимости, прошедшие кадастровый учет (земельные участки, объекты капитального строительства, объекты незавершенного строительства): отсутствуют.

Испрашиваемый земельный участок расположен в границах территории, ограниченной ул. Тамбасова, пр. Ветеранов, ул. Пограничника Гарькавого, Новобелицкой ул., в Красносельском районе, на которую разработан проект планировки с проектом межевания, утвержденный постановлением Правительства Санкт-Петербурга от 23.06.2014 № 524 (формируемый земельный участок № 6).

В отношении испрашиваемого земельного участка издано постановление Правительства Санкт-Петербурга от 17.02.2015 № 142 «О проведении торгов на право заключения договора аренды земельного участка на инвестиционных условиях для строительства многоквартирного дома со встроенным подземным гаражом и встроенно-пристроенным крытым спортивным комплексом без трибун для зрителей (бассейн)».

Кадастровая стоимость испрашиваемого земельного участка составляет 155035596.44 рублей.

Право собственности Санкт-Петербурга на испрашиваемый земельный участок не зарегистрировано. Участок договорными отношениями с Комитетом не обременен.

Фактическое использование испрашиваемого земельного участка: детская площадка, грунтовые пешеходные дорожки, газон, кустарниковая растительность. Иные объекты в границах испрашиваемого земельного участка отсутствуют.

Сведения о наличии разрешения на использование земель или земельного участка, находящегося в государственной собственности, отсутствуют.

Испрашиваемый земельный участок расположен вне границ:

- застроенной территории, в отношении которой заключен договор о ее развитии;
- территории, в отношении которой заключен договор о ее комплексном освоении.

Заявления о проведении аукциона по продаже земельного участка для целей, не связанных со строительством, аукциона на право заключения договора аренды земельного участка для целей, не связанных со строительством, не поступали.

Информационное сообщение о проведении аукциона для целей, не связанных со строительством, не публиковалось.

Заявления о предварительном согласовании предоставления для целей, не связанных со строительством, или заявления о предоставлении для целей, не связанных со строительством, с указанием сведений о принятии решения об отказе в предварительном согласовании предоставления для целей, не связанных со строительством, или решения об отказе в предоставлении для целей, не связанных со строительством, не поступали.

Решения о предварительном согласовании предоставления для целей, не связанных со строительством, не имеется.



Решения об изъятии для государственных нужд не принималось.

Существующие ограничения оборотоспособности земельного участка не установлены.

Испрашиваемый земельный участок расположен вне границ территории, зарезервированной для государственных нужд.

Необходимость уточнения границ земельного участка в соответствии с требованиями Федерального закона «О государственном кадастре недвижимости» - отсутствует.

Возможность утверждения схемы расположения земельного участка, а в случае невозможности ее утверждения – об основаниях для отказа в ее утверждении (если земельный участок не прошел кадастровый учет и отсутствует утвержденный проект межевания территории, в границах которой предстоит образовать такой земельный участок) – отсутствует. Проект межевания территории утвержден постановлением Правительства Санкт-Петербурга от 23.06.2014 № 524. Земельный участок прошел государственный кадастровый учет 01.12.2014 с присвоением кадастрового номера 78:40:0008472:5886.

Приложение: Схема испрашиваемого земельного участка - 1 л.

Начальник Управления

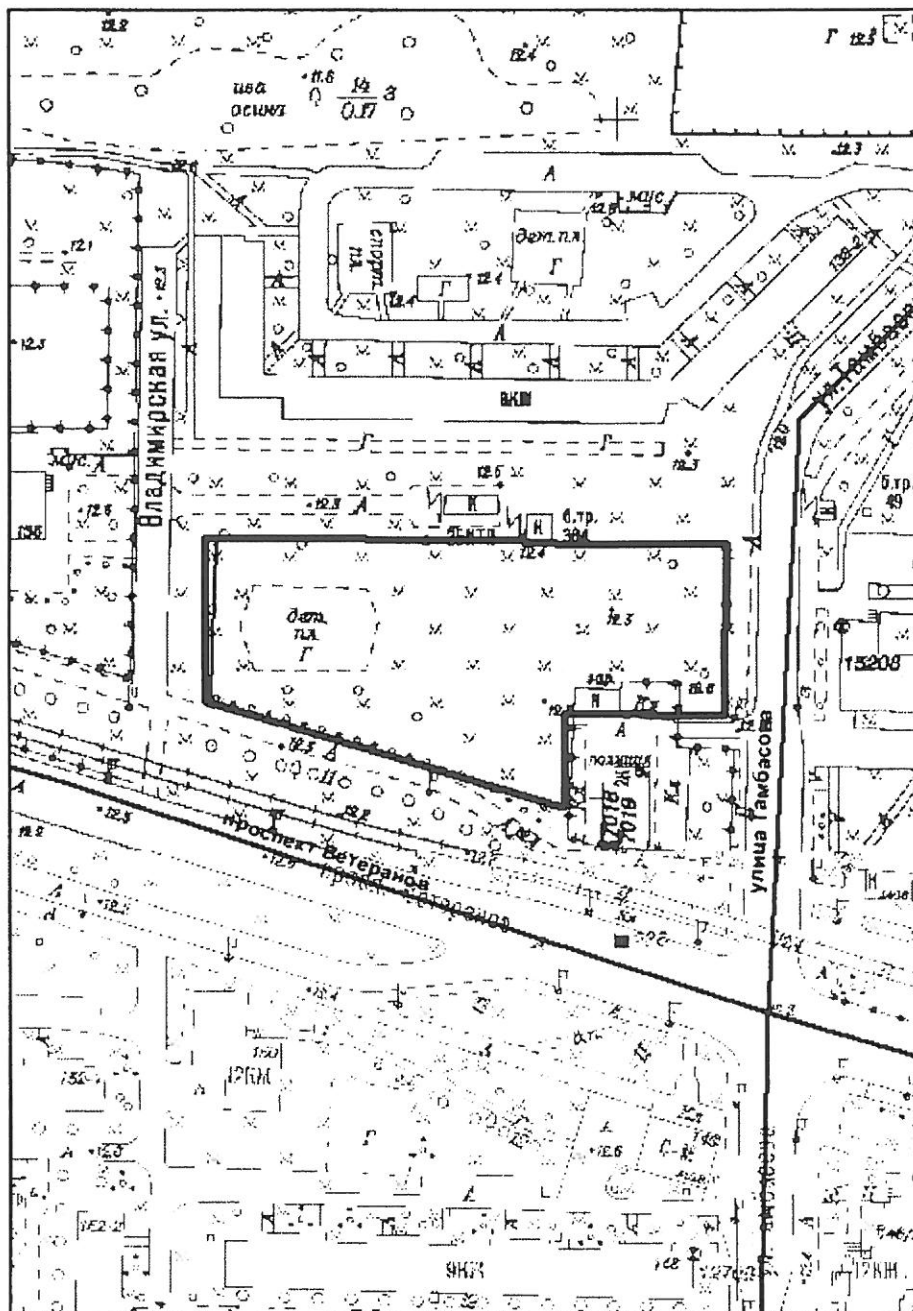


Н.А.Калинина




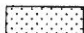
**Схема испрашиваемого земельного участка, расположенного по адресу:
г. Санкт-Петербург, улица Тамбасова, участок 94, (территория, ограниченная
ул. Тамбасова, пр. Ветеранов, ул. Пограничника Гарькавого, Новобелицкой ул.,
в Красносельском районе; ФЗУ № 6)
Кадастровый номер 78:40:0008472:5886**

Площадь испрашиваемого земельного участка 7934 кв. м.



М 1:2000

Условные обозначения

-  границы испрашиваемого земельного участка/территории
-  зоны особого режима использования, прошедшие кадастровый учет



МИНИСТЕРСТВО
ЭКОНОМИЧЕСКОГО РАЗВИТИЯ
РОССИЙСКОЙ ФЕДЕРАЦИИ
Федеральная служба
государственной регистрации,
кадастра и картографии

Управление Федеральной службы
государственной регистрации, кадастра и
картографии по Санкт-Петербургу
(Управление Росреестра по Санкт-Петербургу)

ул. Красного Текстильщика, 10-12, Санкт-Петербург, 193124
тел. (812) 324-59-28, факс (812) 245-26-02
Почтовый адрес: БОХ 1170, Санкт-Петербург, 190000
e-mail: 78_upr@rosreestr.ru, www.to78.rosreestr.ru

28.10.2015 № 1-23099

Комитет по инвестициям
Санкт-Петербурга

Смольный, 191060, Санкт-Петербург

В ответ на Ваш запрос № 01-21-4364/15-0-1 (ИРН 1670-01/4) о предоставлении информации, направляю Вам Выписку из Единого государственного реестра прав.

Приложение на 1 листе.

Государственный регистратор

Куликова И.С.



ФЕДЕРАЛЬНАЯ СЛУЖБА
ГОСУДАРСТВЕННОЙ РЕГИСТРАЦИИ,
КАДАСТРА И КАРТОГРАФИИ

УПРАВЛЕНИЕ ФЕДЕРАЛЬНОЙ СЛУЖБЫ
ГОСУДАРСТВЕННОЙ РЕГИСТРАЦИИ,
КАДАСТРА И КАРТОГРАФИИ ПО САНКТ-
ПЕТЕРБУРГУ

Комитет по инвестициям Санкт-Петербурга

191060, Санкт-Петербург, Смольный

**УВЕДОМЛЕНИЕ ОБ ОТСУТСТВИИ В ЕДИНОМ ГОСУДАРСТВЕННОМ РЕЕСТРЕ
ПРАВ НА НЕДВИЖИМОЕ ИМУЩЕСТВО И СДЕЛОК С НИМ ЗАПРАШИВАЕМЫХ
СВЕДЕНИЙ**

Дата 28.10.2015

№ 78/035/001/2015-1762

На основании запроса от 12.10.2015 г., поступившего на рассмотрение 23.10.2015 г., в соответствии с пунктом 2 статьи 7 Федерального закона от 21 июля 1997 г. №122-ФЗ "О государственной регистрации прав на недвижимое имущество и сделок с ним" уведомляем, что в Едином государственном реестре прав на недвижимое имущество и сделок с ним отсутствует запрошенная вами информация.

1. Вид запрошенной информации:	о зарегистрированных правах на объект недвижимого имущества
2. Объект недвижимого имущества:	вид объекта: земельный участок, кадастровый номер 78:40:0008472:5886, адрес: Санкт-Петербург, Красносельский район, ул.Тамбасова, уч.94, (территория, ограниченная улицей Тамбасова, проспектом Ветеранов, улицей Пограничника Гарькавого, Новобелецкой улицей, в Красносельском районе ФЗУ №6), площадь 7934 кв.м
3. Правопритязания:	отсутствуют
4. Заявленные в судебном порядке права требования, аресты (запрещения):	данные отсутствуют

Учреждение юстиции по государственной регистрации прав на недвижимое имущество и сделок с ним на территории по Санкт-Петербургу, правопреемником которого является Управление Росреестра по Санкт-Петербургу, приступило к проведению государственной регистрации прав на недвижимое имущество и сделок с ним 01.01.1992.

Сведения, содержащиеся в настоящем документе, являются актуальными (действительными) на дату получения запроса органом, осуществляющим государственную регистрацию прав.

Для получения дополнительной информации вы можете обратиться в органы (организации), которые в том числе в соответствии с пунктом 2 статьи 32 Федерального закона от 21 июля 1997 г. №122-ФЗ "О государственной регистрации прав на недвижимое имущество и сделок с ним" осуществляли регистрацию прав на объекты недвижимости, расположенные на указанной территории, до начала работы названного учреждения.

НАЧАЛЬНИК ОТДЕЛА

(должность уполномоченного должностного лица органа, осуществляющего государственную регистрацию прав)

(подпись)

Куликова И.В.

(фамилия, инициалы)

Получение заявителем выписки из ЕГРП для последующего предоставления в органы государственной власти, органы местного самоуправления и органы государственных внебюджетных фондов в целях получения государственных и муниципальных услуг не предусмотрено. Данную информацию указанные органы обязаны запрашивать у Росреестра самостоятельно. Федеральный закон от 27.07.2010 №210-ФЗ "Об организации предоставления государственных и муниципальных услуг", ч.1, ст.7)





1640-3114

ПРАВИТЕЛЬСТВО САНКТ-ПЕТЕРБУРГА
КОМИТЕТ ПО ГОСУДАРСТВЕННОМУ
КОНТРОЛЮ, ИСПОЛЬЗОВАНИЮ
И ОХРАНЕ ПАМЯТНИКОВ ИСТОРИИ
И КУЛЬТУРЫ

пл. Ломоносова, д.1, Санкт-Петербург, 191023
Тел. (812) 315-43-03, (812) 571-64-31, факс (812) 710-42-45
e-mail: kgiop@gov.spb.ru
http://www.gov.spb.ru

Комитет по инвестициям
СПб ГБУ «Управление
инвестиций»

Наб. р.Мойки, д.76,
Санкт-Петербург, 190000

ОКПО 00086941 ОКОГУ 23310 ОГРН 1037843025527
ИНН/КГП 7832000069/784001001

24 АВГ 2016 № 11-567/16-0-1

На № 30057/16 от 19.08.2016

Вх.№ 11-567/16-0-0 от 22.08.2016

На Ваш запрос о необходимости предоставить информацию в отношении земельного участка, расположенного по адресу: Санкт-Петербург, ул.Тамбасова, участок 94 (территория, ограниченная ул.Тамбасова, пр.Ветеранов, ул.Пограничника Гарькавого, Новобелецкой ул.), в целях размещения объекта с видом разрешённого использования «многоэтажная жилая застройка (высотная застройка)», сообщает следующее.

На земельном участке отсутствуют объекты (выявленные объекты) культурного наследия (далее - ОКН). К земельному участку непосредственно не примыкают ОКН.

Согласно Закону Санкт-Петербурга от 24.12.2008 № 820-7 земельный участок по вышеуказанному адресу расположен за границами зон охраны ОКН.

Согласование предоставления земельного участка в целях размещения объекта с видом разрешённого использования «многоэтажная жилая застройка (высотная застройка)» не относится к компетенции КГИОП.

Заместитель начальника
Управления зон охраны
объектов культурного наследия

Е.А. Козырева

Меншиков И.В. 710-41-89

ВХОДЯЩИЙ 30908/16

24 АВГ 2016

ПРИНЯТО В 11 Ч 36 МИН





ПРАВИТЕЛЬСТВО САНКТ-ПЕТЕРБУРГА

АДМИНИСТРАЦИЯ
КРАСНОСЕЛЬСКОГО РАЙОНА
САНКТ-ПЕТЕРБУРГА

ул. Партизана Германа, 3, Санкт-Петербург, 198329
Тел. (812) 136-8615, Факс (812) 136-8888
E-mail: tukrsl@gov.spb.ru

ОКПО 35528252 ОКОГУ 23010 ОГРН 1037819002605
ИНН/КПП 7807018464/780701001

№ _____

На № 32362/16 от 02.09.2016
Индивидуальный реестровый номер
инвестиционного проекта
1670-01/4

Заместителю директора
Санкт-Петербургского
Государственного бюджетного
учреждения
«Управление инвестиций»

Ю.А. Смирновой

Адм-ция Красносельского р-на
№ 07-51-229/16-0-1
от 05.09.2016



Уважаемая Юлия Александровна!

Администрация Красносельского района, в целях завершения подготовки документации для проведения аукциона в отношении земельного участка, расположенного по адресу: улица Тамбасова, участок 94 (территория ограниченная улицей Тамбасова, проспектом Ветеранов, улицей Пограничника Гарькавого, Новобелецкой улицей, в Красносельском районе, ФЗУ № 6) в целях строительства объекта с видом разрешенного использования «многоэтажная жилая застройка (высотная застройка), подтверждает необходимость передачи в собственность Санкт-Петербурга нежилых помещений общей площадью не менее 1750 кв.м (плавательный бассейн).

С уважением,

Член Правительства Санкт-Петербурга -
глава администрации
Красносельского района
Санкт-Петербурга

Е.В.Никольский

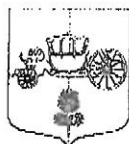
Е.В. Андреева
576-13-80

ВХОДЯЩИЙ 32253/16

07 СЕН 2016

ПРИНЯТО В 15:45 МИН





Внутригородское муниципальное
образование

Санкт – Петербурга
муниципального округа
СОСНОВАЯ ПОЛЯНА
Местная администрация
198264, Санкт-Петербург,
ул. Пограничника Гарькавого,
дом 27 корп.2
Тел./факс 744-87-37
e-mail: ms39@mail.ru

ПРАВИТЕЛЬСТВО САНКТ-ПЕТЕРБУРГА

КОМИТЕТ
ПО ИНВЕСТИЦИЯМ
САНКТ-ПЕТЕРБУРГА

Заместителю директора
СПб ГБУ «Управление инвестиций»
Ю.А. Смирновой

190000, Санкт-Петербург,
Наб. рски Мойки, д. 76

Исх. № *04-0093/16-1* от 29.04.2016 г. т/факс: (812) 310-02-05, (812) 571-92-38;

Уважаемая Юлия Александровна!

Местная администрация внутригородского муниципального образования Санкт-Петербурга муниципального округа СОСНОВАЯ ПОЛЯНА на Ваш запрос № 11180/16 от 06.04.2016 года по вопросу переноса детской игровой площадки расположенной по адресу: г. Санкт-Петербург, улица Тамбасова, участок 94 (территория, ограниченная ул. Тамбасова, пр. Ветеранов, ул. Пограничника Гарькавого, Новобелицкой ул., в Красносельском районе; ФЗУ № 6) сообщает, что в 2016 году работы по переносу детской площадки за счет средств местного бюджета не запланированы.

Так же сообщаем, что МА МО СОСНОВАЯ ПОЛЯНА не возражает против переноса детской площадки за счет средств инвестора на согласованное с муниципальным образованием место.

С Уважением,
Врио Главы Местной администрации
МО СОСНОВАЯ ПОЛЯНА

С.М. Удалов





ПРАВИТЕЛЬСТВО САНКТ-ПЕТЕРБУРГА

**КОМИТЕТ ПО СОЦИАЛЬНОЙ
ПОЛИТИКЕ САНКТ-ПЕТЕРБУРГА**

пер. Антоненко, 6, Санкт-Петербург, 190000
Тел. (812) 576-2461, Факс (812) 576-2490
E-mail: ksp@gov.spb.ru
http://www.gov.spb.ru

ОКПО 00087053 ОКОГУ 23390 ОГРН 1037843063873
ИНН/КПП 7825675663/783801001

№ _____
На № _____ от _____

Начальнику отдела
подготовки документов для торгов
Санкт-Петербургского
государственного бюджетного
учреждения «Управление инвестиций»
Е.Н.Ампиловой

наб. реки Мойки, д.76
Санкт-Петербург, 190000

Уважаемая Екатерина Николаевна!

В ответ на Ваше обращение от 17.03.2016 № 8491/16, индивидуальный реестровый номер инвестиционного проекта 1670-01/4, Комитет по социальной политике Санкт – Петербурга (далее – Комитет) сообщает, что по состоянию на 22.03.2016 в реестр участников долевого строительства, нуждающихся в защите в Санкт-Петербурге, включено 44 человека. Предоставление в собственность квартир инвестором, выигравшим торги на право заключения договора аренды земельного участка на инвестиционных условиях (далее – Квартир), указанным гражданам в соответствии с Законом Санкт-Петербурга от 06.07.2009 № 307-62 «О мерах по защите прав участников долевого строительства многоквартирных домов в Санкт-Петербурге» не производилось. Технические характеристики Квартир указаны в письме Комитета от 14.03.2016 №020-061-697/16-1-1.

Председатель Комитета

А.Н.Ржаненков

Комитет по соц. политике СПб
№ 020-061-393/16-1-1
от 22.03.2016



ВХОДЯЩИЙ 9331 116

23 МАР 2016

Я.И.Елисеева
528-98-62

ПРИНЯТО В 14:40 МИН





ПРАВИТЕЛЬСТВО САНКТ-ПЕТЕРБУРГА
КОМИТЕТ ПО СТРОИТЕЛЬСТВУ

Мойки р. наб., д.76, Санкт-Петербург, 190000
Тел.: (812) 576-30-60. Факс: (812) 576-31-00

Комитет по строительству

№ 07-14675/18-0-1

от 15.08.2016



27810279397
01

Индивидуальный реестровый номер
инвестиционного проекта 1670-01/4

Заместителю директора СПб ГБУ
«Управление инвестиций»

Ю.А.Смирновой

Уважаемая Юлия Александровна!

Рассмотрев Ваше обращение от 11.08.2016 № 28953/16 сообщая, что в отношении земельного участка, расположенного по адресу: улица Тамбасова, участок 94 (территория, ограниченная улицей Тамбасова, проспектом Ветеранов, улицей Пограничника Гарькавого, Новобелецкой улицей, в Красносельском районе; ФЗУ № 6) отсутствуют решения о предварительном согласовании места размещения объекта, постановления Правительства Санкт-Петербурга о предоставлении рассматриваемого земельного участка для строительства не издавались.

Заместитель председателя
Комитета

В.И.Левдиков

А.Г.Григорьева
576-3235

ВХОДЯЩИЙ 20498/16

15 АВГ 2016

ПРИНЯТО В 14:50 ЧАСОВ





Комитет по гос. заказу
№ 09-303/14-0-40
от 03.12.2015



ПРАВИТЕЛЬСТВО САНКТ-ПЕТЕРБУРГА

**КОМИТЕТ
ПО ГОСУДАРСТВЕННОМУ
ЗАКАЗУ САНКТ-ПЕТЕРБУРГА**

Вознесенский пр., д. 16, Санкт-Петербург, 190000
Тел. (812) 576-00-24, Факс (812) 314-41-66
E-mail: kgz@gz-spb.ru
http://www.gov.spb.ru

ОКПО 74765126 ОКОГУ 2300280 ОГРН 1047855096222
ИНН/КПП 7842304108/783801001

03 ДЕК 2015 № 09-303/14-0-40

На № 1003/14 от 05.02.2014

**Директору
Санкт-Петербургского
государственного бюджетного
учреждения «Управление
инвестиций»**

О.А. Ивановой

Уважаемая Ольга Анатольевна!

В ответ на Ваше обращение направляю информацию о средней расчетной стоимости и себестоимости строительства 1 кв. метра площади жилых, нежилых помещений, осуществляемого за счет средств инвестора, на декабрь 2015 года.

Приложение: на 1 л. в 1 экз.

Заместитель председателя

Н.А.Литвинова

ВХОДЯЩИЙ 34614

08 ДЕК 2015

ПРОИЗВЕД. 109/14

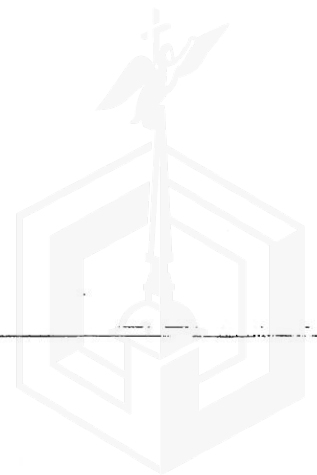
Воликов С.В.
576 29 72



Приложение к письму Комитета
по государственному заказу Санкт-Петербурга
от 03 ДЕК 2015 № 09-303/14-0-40

НОРМАТИВЫ
средней расчетной стоимости и себестоимости строительства 1 кв. м общей
площади жилых, нежилых помещений, осуществляемого за счет средств
инвесторов, на декабрь 2015 года

№ п/п	Наименование норматива	Единица измерения	Величина норматива (без учета НДС)		
			жилые помещения	нежилые помещения	нежилые помещения (машино- места)
1	Средняя расчетная стоимость строительства 1 кв. м общей площади	руб.	56 122	53 268	-
2	Себестоимость строительства 1 кв. м общей площади	руб.	52 727	49 551	13 590





ИРН 1670-01/4

ВХОДЯЩИЙ 24459/16

14 ИЮЛ 2016

ПРАВИТЕЛЬСТВО САНКТ-ПЕТЕРБУРГА

**КОМИТЕТ ПО ЭНЕРГЕТИКЕ
И ИНЖЕНЕРНОМУ ОБЕСПЕЧЕНИЮ**

пер. Антоненко, 4, Санкт-Петербург, 190000
Тел. (812) 576-58-01 Факс (812) 576-59-88
E-mail: kenerg@keio.gov.spb.ru
http://www.gov.spb.ru

ОКПО 00087113 ОКОГУ 23190 ОГРН 1037843011931
ИНН/КПП 7825363978/783801001

11.07.2016 №15-12343/16-0-1

Директору **ПРИНЯТО В 4ч 03 мин**
СПб ГБУ «Управление инвестиций»

О.А.Ивановой

КЭИО
№ 15-12343/16-0-1
от 11.07.2016



на № _____ от _____

**ЗАКЛЮЧЕНИЕ на инженерное обеспечение результата
инвестирования (технические условия)**

Условия инженерного обеспечения объекта – размещение многоквартирного дома со встроенным подземным гаражом и встроено-пристроенным спортивным комплексом без трибун для зрителей на земельном участке по адресу: Санкт-Петербург, улица Тамбасова, участок 94 (территория, ограниченная улицей Тамбасова, проспектом Ветеранов, улицей Пограничника Гарькавого, Новобелецкой улицей, ФЗУ №6):

Теплоснабжение – 2,24 Гкал/час, срок подключения – в соответствии с договором о подключении в пределах срока строительства объекта (ТУ ГУП «ТЭК СПб» от 11.07.2016 №21-10/19633-243). Информация о плате за подключение – в соответствии с распоряжением Комитета по тарифам СПб от 18.12.2015 №422-р, срок действия по 31.12.2016. Порядок подключения к системам теплоснабжения утверждён Постановлением Правительства РФ от 16.04.2012 №307.

Электроснабжение – 630 кВт; срок присоединения – 2017 год (ТУ АО «Санкт-Петербургские электрические сети» от 08.07.2016 №417/16). Информация о плате за технологическое присоединение – в соответствии с распоряжением Комитета по тарифам СПб от 25.12.2015 №435-р, срок действия по 31.12.2016. Порядок технологического присоединения к электрическим сетям утверждён Постановлением Правительства РФ от 27.12.2004 №861.

Водоснабжение – 6,233 м³/час, **водоотведение** бытовых сточных вод – 5,417 м³/час, поверхностных сточных вод – 2,63 м³/час; срок подключения – 18 месяцев с даты заключения договоров о подключении (ТУ ГУП «Водоканал СПб» от 11.07.2016 №48-15-10310/15-1-2, письмо от 11.07.2016 №48-15-10310/15-1-1). Информация о плате за подключение – в соответствии распоряжением Комитета по тарифам СПб от 18.12.2015 №424-р, срок действия по 31.12.2016. Порядок подключения к централизованным системам холодного водоснабжения и (или) водоотведения утверждён Постановлением Правительства РФ от 29.07.2013 №644.

После определения правообладателя земельного участка – правообладателю земельного участка заключить (в случае отсутствия) в установленном порядке договоры о подключении (технологическом присоединении) с соответствующими организациями и получить технические условия.

При строительстве объекта обеспечить охранные зоны объектов инженерной инфраструктуры либо, в случае необходимости, предусмотреть их вынос за счет средств застройщика.

Технические условия подключения к сетям инженерно-технического обеспечения, использованные при подготовке данного заключения, предусматривают предельную свободную мощность существующих сетей (пропускную способность сетей инженерно-технического обеспечения, обеспечивающих передачу необходимого объема ресурса, и (или) резерва мощности по его производству на головных источниках инженерного обеспечения) (пункт 21 статьи 39.11 Земельного Кодекса РФ).

Срок действия технических условий - 3 года (при выполнении пункта 7 статьи 48 Градостроительного Кодекса РФ).

Председатель Комитета

А.С.Бондарчук



ПРАВИТЕЛЬСТВО САНКТ-ПЕТЕРБУРГА

**КОМИТЕТ ПО ЭНЕРГЕТИКЕ
И ИНЖЕНЕРНОМУ ОБЕСПЕЧЕНИЮ**

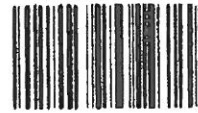
пер. Антоненко, 4, Санкт-Петербург, 190000
Тел. (812) 576-58-01 Факс (812) 576-59-88
E-mail: kenerg@keio.gov.spb.ru
http://www.gov.spb.ru

ОКПО 00087113 ОКОГУ 23190 ОГРН 1037843011931
ИНН/КПП 7825363978/783801001

23 АВГ 2016 № 15-12343/16-1-1
на № _____ от _____

Индивидуальный реестровый номер
инвестиционного проекта
1670-01/4

КЭИО
№ 15-12343/16-1-1
от 23.08.2016



Директору
СПб ГБУ «Управление инвестиций»

О.А.Ивановой

Уважаемая Ольга Анатольевна!

Комитет по энергетике и инженерному обеспечению, рассмотрев обращение СПб ГБУ «Управление инвестиций» от 19.08.2016 №30055/16 по вопросу уточнения функционального назначения земельного участка, расположенного по адресу: Санкт-Петербург, улица Тамбасова, участок 94 (территория, ограниченная улицей Тамбасова, проспектом Ветеранов, улицей Пограничника Гарькавого, Новобелецкой улицей, в Красносельском районе, ФЗУ №6) вносит следующие изменения в заключение от 11.07.2016 №15-12343/16-0-1.

В первом абзаце заключения наименование функционального назначения объекта читать в редакции «размещение объекта с видом разрешенного использования «многоэтажная жилая застройка (высотная застройка)».

Данное письмо является неотъемлемой частью заключения Комитета по энергетике и инженерному обеспечению от 11.07.2016 №15-12343/16-0-1.

Первый заместитель
председателя Комитета

О.В.Колесникова

П.С. Сократилин
576-58-72

ВХОДЯЩИЙ 31005/16

24 АВГ 2016

ПРИНЯТО 1608 МИН





Россия, 190000, Санкт-Петербург, ул. М. Морская, 12
тел.: (+7 812)-312-5822, 494-8668; факс: (+7 812)-314-5354
e-mail: mailtek@gptek.spb.ru, info@gptek.spb.ru
ИНН 7830001028, ОКПО 03323755
ОГРН 1027810310274

12, Malaya Morskaya str., St. Petersburg, Russia, 190000
phone: (+7 812) 312-5822, 494-8668; fax: (+7 812) 314-5354
e-mail: mailtek@gptek.spb.ru, info@gptek.spb.ru
INN 7830001028, OKPO 03323755
OGRN 1027810310274

И. О. 2016 № 21-10/19633 -243

На № 15-12343 от 07.07.2016
16-7-1

Комитет по энергетике и
инженерному обеспечению

ТЕХНИЧЕСКИЕ УСЛОВИЯ ПОДКЛЮЧЕНИЯ

Многоквартирного дома со встроенным подземным гаражом и встроено-пристроенным крытым спортивным комплексом без трибун для зрителей на земельном участке по адресу: Санкт-Петербург, Красносельский район, ул. Тамбасова, участок 94 (территория, ограниченная ул. Тамбасова, пр. Ветеранов, ул. Пограничника Гарькавого, Новобелецкой ул., ФЗУ №6) к системе теплоснабжения ГУП «ТЭК СПб»

Тепловая нагрузка объекта – 2,24 Гкал/час (отопление – 1,24 Гкал/час; вентиляция – 0,6 Гкал/час; ГВС_{мах/ч} – 0,4 Гкал/час)

Срок подключения - определяется договором о подключении к системе теплоснабжения ГУП «ТЭК СПб».

Срок действия технических условий – 3 года.

Дополнительная информация:

Источник теплоснабжения – 4-я Красносельская котельная, ул. Пионерстроя д. 19.

Условия подключения будут подготовлены в составе договора между Застройщиком и ГУП «ТЭК СПб» на оказание услуг по подключению тепловой нагрузки объекта к системе теплоснабжения ГУП «ТЭК СПб». Размер платы за подключение определяется Комитетом по тарифам Санкт-Петербурга в соответствии с распоряжением от 18.12.2015 № 422-р или в индивидуальном порядке.

Одновременно сообщаем, что в соответствии с п.16 «Правил определения и предоставления технических условий подключения объекта капитального строительства к сетям инженерно-технического обеспечения» утвержденных Постановлением Правительства РФ от 13.02.2006 г. №83 обязательства ГУП «ТЭК СПб» по обеспечению подключения объекта капитального строительства к тепловым сетям прекращаются в случае, если в течение 1 года с даты получения данных технических условий Заказчик не обратился с заявлением о подключении объекта (заявление на выдачу условий подключения и заключение договора на оказание услуг по подключению объекта).

Все ранее выданные технические условия по данному объекту настоящим аннулируются.

Начальник департамента по
перспективному развитию

Крупкин А.Н. 334-70-87

А.С. Денисов

6697



Комитет по энергетике и инженерному
обеспечению Санкт-Петербурга

АКЦИОНЕРНОЕ ОБЩЕСТВО
«Санкт-Петербургские электрические сети»
196191, г. Санкт-Петербург
пл. Конституции, д. 7, лит. А
тел.: (812) 676-34-50, факс: (812) 676-34-67
e-mail: office@spb.es.ru
www.spbes.ru

190000, г. Санкт-Петербург, пер. Антоненко, д. 4
Тел.+7 (812) 576-58-01

ИНН 7826074344 КПП 783450001
ОГРН: 1027810338984

08.07.16г. № 487/16
на № 15-12343/16-7-1 от 07.07.2016

**ТЕХНИЧЕСКИЕ УСЛОВИЯ ПОДКЛЮЧЕНИЯ
объекта капитального строительства к электрическим сетям
АО «СПб ЭС»**

1. **Функциональное назначение объекта капитального строительства** – Многоквартирный дом со встроенным подземным гаражом и встроенно-пристроенным спортивным комплексом без трибун для зрителей.
2. **Адрес объекта капитального строительства** – Санкт-Петербург, улица Тамбасова, участок 94 (территория, ограниченная улицей Тамбасова, проспектом Ветеранов, улицей Пограничника Гарькавого, Новобелесцкой улицей. ФЗУ №6).
3. **Величина инженерной нагрузки** – 630,0кВт – по 2-й категории надежности электроснабжения.
4. **Срок подключения объекта капитального строительства** – 2017 год (ПС-554).
5. **Срок действия технических условий подключения** – два года.

Данные технические условия подключения объекта капитального строительства к электрическим сетям не дают основания для проектирования объекта капитального строительства и электрических сетей. Для разработки проектной документации необходимо заключить договор на технологическое присоединение в порядке, установленном постановлением Правительства РФ от 27.12.04 № 861. Точка присоединения, срок присоединения и стоимость услуг по присоединению определяются в соответствии с договором на технологическое присоединение.

Информация о плате за технологическое присоединение определяется в соответствии с распоряжением Комитета по тарифам г. Санкт-Петербург от 25.12.2015 № 435-р, срок действия по 31.12.2016г.

Примечание: Справка об обеспечении объекта капитального строительства.

Главный инженер

Мслихова Н.В.
427-2823, доб. 144



С.И. Милютин





Приложение № 1 к письму № 48-15-10310/15-1-1 от 11.07.2016

Начальнику Отдела подготовки технических условий и
анализа инженерной обеспеченности территорий
Комитета по энергетике и инженерному обеспечению
В.Н. Рогову

Антоненко пер., д. 4, лит. А
Санкт-Петербург, 190000

Технические условия

подключения объекта капитального строительства к сетям инженерно-технического обеспечения

№ 48-15-10310/15-1-2 от 11.07.2016

Основание	Запрос от 07.07.2016 № 15-12343/16-7-1
Причина обращения	Новое строительство
Объект	Многоквартирный дом со встроенным подземным гаражом и встроенно-пристроенным крытым спортивным комплексом без трибун для зрителей Санкт-Петербург, Тамбасова ул., участок 94 (территория, ограниченная ул. Тамбасова, пр. Ветеранов, ул. Пограничника Гарькавого, Новобелецкой ул., ФЗУ № 6)
Заказчик	Комитет по энергетике и инженерному обеспечению Санкт-Петербург, Антоненко пер., д. 4, лит. А

Водоснабжение

Подача воды питьевого качества из системы коммунального водоснабжения (максимальная подключаемая нагрузка) общим расходом 6,233 м³/час (149,6 м³/сут), в том числе на:

- хозяйственно-питьевые нужды расходом 5,833 м³/час (140 м³/сут),
- полив территории расходом 0,4 м³/час (9,6 м³/сут),

а также на нужды пожаротушения (в том числе из резервуаров запаса воды с установкой их на территории земельного участка заказчика) возможна.

Точка подключения на границе земельного участка.

Водоотведение

Сброс бытовых сточных вод (максимальная подключаемая нагрузка) общим расходом 5,417 м³/час (130 м³/сут) в сети бытовой коммунальной канализации возможен.

Точка подключения на границе земельного участка.

Сброс поверхностных сточных вод с кровли и прилегающей территории и дренажных вод (максимальная подключаемая нагрузка) общим расходом 2,63 м³/час в сети дождевой коммунальной канализации возможен.

Точка подключения на границе земельного участка.

Условия

1. Срок подключения объекта капитального строительства к сетям инженерно-технического обеспечения: не более 18 месяцев с даты заключения договора о подключении (технологическом присоединении) к централизованной системе холодного водоснабжения и договора о подключении (технологическом присоединении) к централизованной системе водоотведения.

2. Ранее выданные технические условия № 48-15-10310/15-0-2 от 12.08.2015 аннулируются.

Срок действия настоящих технических условий три года.

Информация о плате за подключение

Плата за подключение определяется в соответствии с Основами ценообразования в сфере водоснабжения и водоотведения, утвержденными Постановлением Правительства Российской Федерации от 13.05.2013 № 406:

- в случае если величина подключаемой нагрузки не превышает 10 куб. метров в час, размер платы за подключение рассчитывается на основании тарифов установленных распоряжением Комитета по тарифам Санкт-Петербурга от 18.12.2015 № 424-р "Об установлении платы за подключение (технологическое присоединение) к централизованным системам холодного водоснабжения и водоотведения государственного унитарного предприятия "Водоканал Санкт-Петербурга" на территории Санкт-Петербурга на 2016 год",



- в случае если величина подключаемой нагрузки превышает 10 куб. метров в час (осуществляется с использованием создаваемых сетей водоснабжения и (или) водоотведения с площадью поперечного сечения трубопровода, превышающей 300 кв.сантиметров (предельный уровень нагрузки), размер платы за подключение устанавливается органом регулирования тарифов индивидуально с учетом расходов на увеличение мощности (пропускной способности) централизованных систем водоснабжения и (или) водоотведения, в том числе расходов на реконструкцию и (или) модернизацию существующих объектов централизованных систем водоснабжения и (или) водоотведения.

Директор департамента
по реализации подключений
ГУП «Водоканал Санкт-Петербурга»



А.Н. Леушкин

Лобакина С.В.
4384411



2325


филиал федерального государственного бюджетного учреждения «Федеральная кадастровая палата Федеральной службы государственной регистрации, кадастра и картографии» по Санкт-Петербургу
(полное наименование органа кадастрового учета)

КП.1

КАДАСТРОВЫЙ ПАСПОРТ ЗЕМЕЛЬНОГО УЧАСТКА

"04" мая 2016 г. № 78/201/16-151166

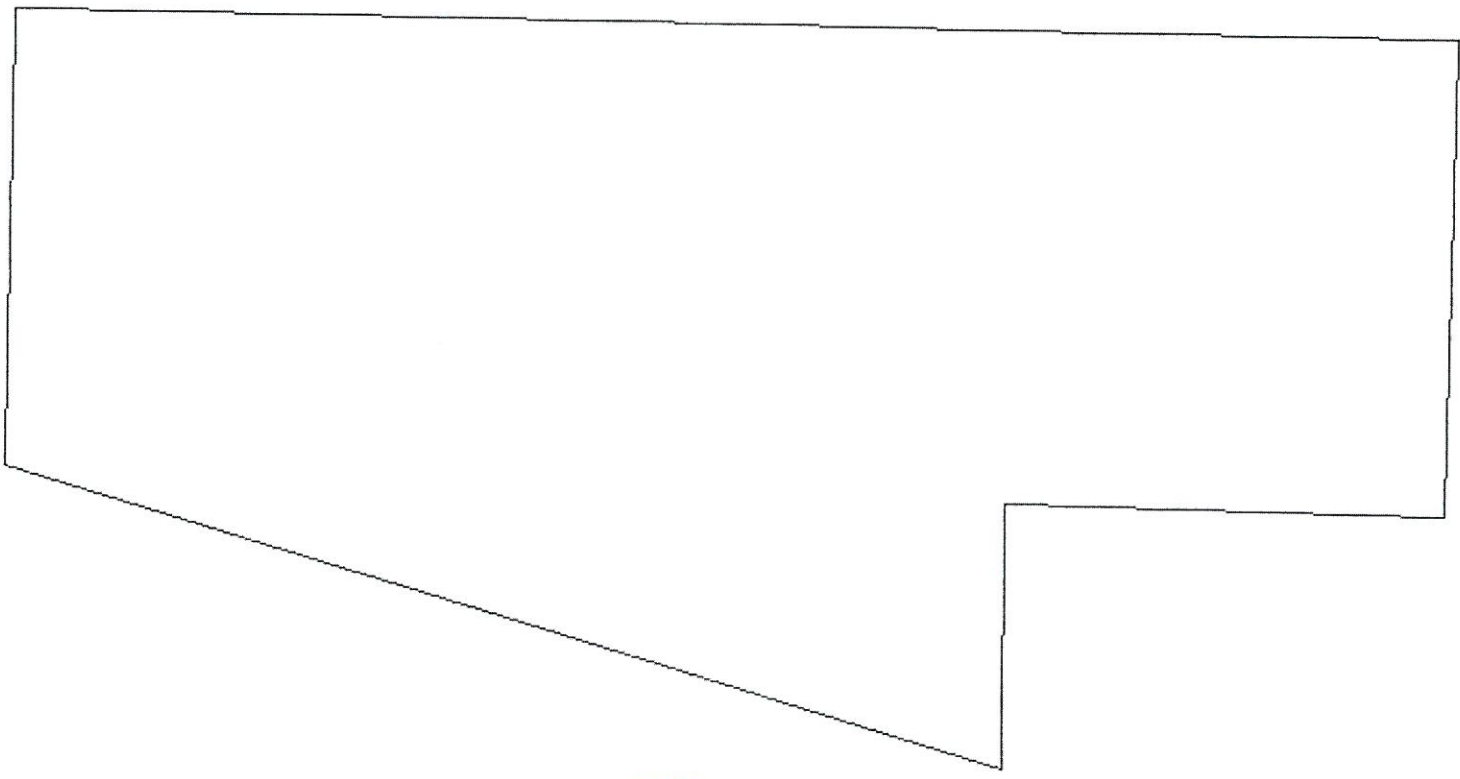
1	Кадастровый номер:	78:40:0008472:5886	2	Лист № 1	3	Всего листов: 4
4	Номер кадастрового квартала:	78:40:0008472				
5	Предыдущие номера: —	6		Дата внесения номера в государственный кадастр недвижимости: 01.12.2014		
7	—					
8	Кадастровые номера объектов капитального строительства: —					
9	Адрес (описание местоположения): г. Санкт-Петербург, улица Тамбасова, участок 94, (территория, ограниченная ул. Тамбасова, пр. Ветеранов, ул. Пограничника Гарькавого, Новобелицкой ул., в Красносельском районе; ФЗУ № 6)					
10	Категория земель: Земли населенных пунктов					
11	Разрешенное использование: Для размещения многоквартирного жилого дома (жилых домов)					
12	Площадь: 7934+/-19 кв. м					
13	Кадастровая стоимость: 155035596.44 руб.					
14	Сведения о правах: —					
15	Особые отметки: —					
16	Сведения о природных объектах: —					
17	Дополнительные сведения:					
17.1	Кадастровые номера участков, образованных с земельным участком: —					
17.2	Кадастровый номер преобразованного участка: —					
17.3	Кадастровые номера участков, подлежащих снятию или снятых с кадастрового учета: —					
17.4	Кадастровые номера участков, образованных из земельного участка: —					
18	Характер сведений государственного кадастра недвижимости (статус записи о земельном участке): Сведения об объекте недвижимости имеют статус временные. Дата истечения временного характера сведений - 02.12.2019.					
19	Сведения о кадастровых инженерах: Ткаченко Валерий Вадимович, 78-10-0143, ООО "БКИ", 18.11.2014 г.					

Инженер II категории (полное наименование должности)		О. В. Серкизюк (инициалы, фамилия)
	М.П. (подпись)	



КАДАСТРОВЫЙ ПАСПОРТ ЗЕМЕЛЬНОГО УЧАСТКА

"04" мая 2016 г. № 78/201/16-151166

1	Кадастровый номер: 78:40:0008472:5886	2	Лист № 2	3	Всего листов: 4
4	План (чертеж, схема) земельного участка				
					
5	Масштаб 1:800				



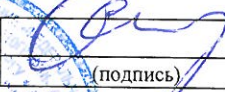
Инженер II категории (полное наименование должности)	 (подпись)	О. В. Серкизюк (инициалы, фамилия)
---	--	---------------------------------------



КАДАСТРОВЫЙ ПАСПОРТ ЗЕМЕЛЬНОГО УЧАСТКА

"04" мая 2016 г. № 78/201/16-151166

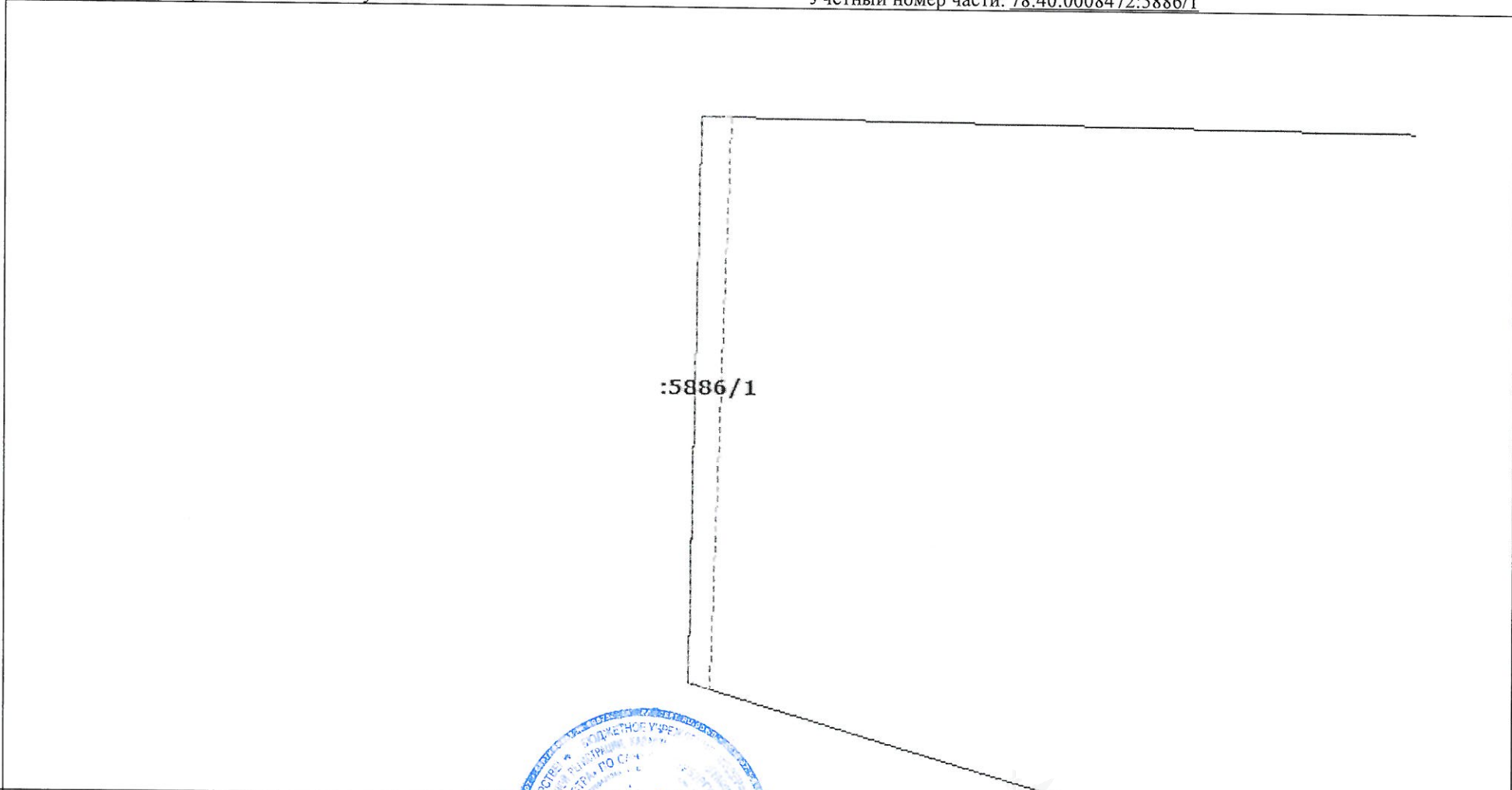
1	Кадастровый номер:	78:40:0008472:5886	2	Лист № <u>3</u>	3	Всего листов: <u>4</u>
4	Сведения о частях земельного участка и обременениях					
	Номер п/п	Учетный номер части	Площадь (м ²)	Характеристика части		
	1	2	3	4		
	1	1	89	Временные. Дата истечения временного характера сведений о части земельного участка - 02.12.2019. Иные ограничения (обременения) прав		

Инженер II категории (полное наименование должности)		О. В. Серкизюк (инициалы, фамилия)
---	---	---------------------------------------



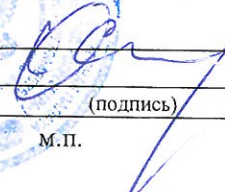
КАДАСТРОВЫЙ ПАСПОРТ ЗЕМЕЛЬНОГО УЧАСТКА

"04" мая 2016 г. № 78/201/16-151166

1	Кадастровый номер: 78:40:0008472:5886	2	Лист № 4	3	Всего листов: 4
4	План (чертеж, схема) части земельного участка		Учетный номер части: 78:40:0008472:5886/1		
					
5	Масштаб 1:500				

:5886/1



Инженер II категории (полное наименование должности)	 М.П.	О. В. Серкизюк (инициалы, фамилия)
---	---	---------------------------------------