

РАСЧЕТ

арендной платы за нежилое помещение
к договору аренды нежилого фонда

№ от г. по адресу:
190068, г. Санкт-Петербург, улица Союза Печатников, д. 4, литера Б, помещение N 2-н

1. СПРАВОЧНЫЕ ДАННЫЕ

1.1. Наименование предприятия, арендующего данное помещение

1.2. Существующие ограничения на использование объекта

Офисное: нет Торговое: нет Промышленное: нет

1.3. Арендваемая площадь (м.кв.): 54.30

1.4. Занимаемые этажи: 1 этаж

Тех.этаж: нет;

1.5. Состояние помещения: нормальное

1.6. Вход в помещение: отдельный со двора

1.7. Тип здания: ЗДАНИЯ С КИРП.СТЕНАМИ ТОЛЩ.1.5-2.5КИРП.,ПЕР.Ж/Б...

1.8. Благоустройства: Водоснабжение: есть; Электроснабжение: есть;
Отопление: есть; Канализация: есть;

1.9. Коэффициент социальной значимости арендатора: 1.00

1.10. Расположение:

Зона: 2

Координата X: 112 570

Координата Y: 92 900

2. РАСЧЕТ АРЕНДНОЙ ПЛАТЫ

2.1. Расчетные коэффициенты

Базовая ставка	5 862.500
Арендный	0.700
Местоположения	0.824
Площади	1.025
Занимаемых этажей	1.000
Состояния помещения	1.000
Входа в помещение	0.970
Типа здания	1.000
Элементов благоустройства	
- водоснабжения	1.000
- канализации	1.000
- отопления	1.000
- электричества	1.000
Ставка арендной платы в РУБ. за м.кв. в год (без льгот):	3 362.046
Ставка арендной платы в РУБ. за м.кв. в год:	3 362.046

Индекс изменения размеров ставки арендной платы 1.431646502

Наилучшее использование: Офис

Арендная плата при наилучшем использовании:

Без льгот:

В год: 261 360.12 руб. в квартал: 65 340.03 руб. в месяц: 21 780.01 руб.

Средняя стоимость 1 кв.м. в год: 4 813.26 руб.

Общая арендуемая площадь по договору: 54.30 (помещений: 1)

Количество объектов в расчете: 1

Арендная плата при наилучшем использовании:

Без льгот:

В год: 261 360.12 руб. в квартал: 65 340.03 руб. в месяц: 21 780.01 руб.

С учетом коэффициента социальной значимости:

В год: 261 360.12 руб. в квартал: 65 340.03 руб. в месяц: 21 780.01 руб.

Средняя стоимость 1 кв.м. в год: 4 813.26 руб.

Дата расчета: 20.12.2016 Исполнитель: О.С.Сева

Сяпина О.А.

филиал федерального государственного бюджетного учреждения «Федеральная кадастровая палата
Федеральной службы государственной регистрации, кадастра и картографии» по Санкт-Петербургу

(полное наименование органа кадастрового учета)

КП.1

КАДАСТРОВЫЙ ПАСПОРТ

помещения

(выписка из государственного кадастра недвижимости)

Лист №	1	Всего листов:	2
--------	---	---------------	---

"20" июня 2016 г. № 78/201/16-192394	
Кадастровый номер:	78:32:0001248:1584
Номер кадастрового квартала:	78:32:0001248
Предыдущие номера:	78:32:1248:8:35:2
Дата внесения номера в государственный кадастр недвижимости:	14.09.2012

Описание помещения:

1	Кадастровый номер здания (сооружения), в котором расположено помещение:	78:32:0001248:1015
2	Этаж (этажи), на котором (которых) расположено помещение:	Этаж № 1
3	Площадь помещения:	54.3
4	Адрес (описание местоположения):	Санкт-Петербург, ул Союза Печатников, д 4, литера Б, пом 2-Н
5	Назначение:	Нежилое (жилое, нежилое)
6	Вид жилого помещения:	— (комната, квартира)
7	Кадастровый номер квартиры, в которой расположена комната:	—
8	Кадастровая стоимость (руб.):	1385089.38
9	Сведения о правах: —	
10	Особые отметки: —	
11	Сведения о включении в реестр объектов культурного наследия: —	
12	Сведения о кадастровых инженерах: —	
13	Дополнительные сведения:	
	13.1	Кадастровые номера объектов недвижимости, образованных с объектом недвижимости —
	13.2	Кадастровые номера объектов недвижимости, образованных из объекта недвижимости —
13.3	Кадастровые номера объектов, подлежащих снятию с кадастрового учета —	
14	Характер сведений государственного кадастра недвижимости (статус записи о помещении): Сведения об объекте недвижимости имеют статус ранее учтенные	

Техник I категории	А. О. Спиридонова
(полное наименование должности)	(инициалы, фамилия)

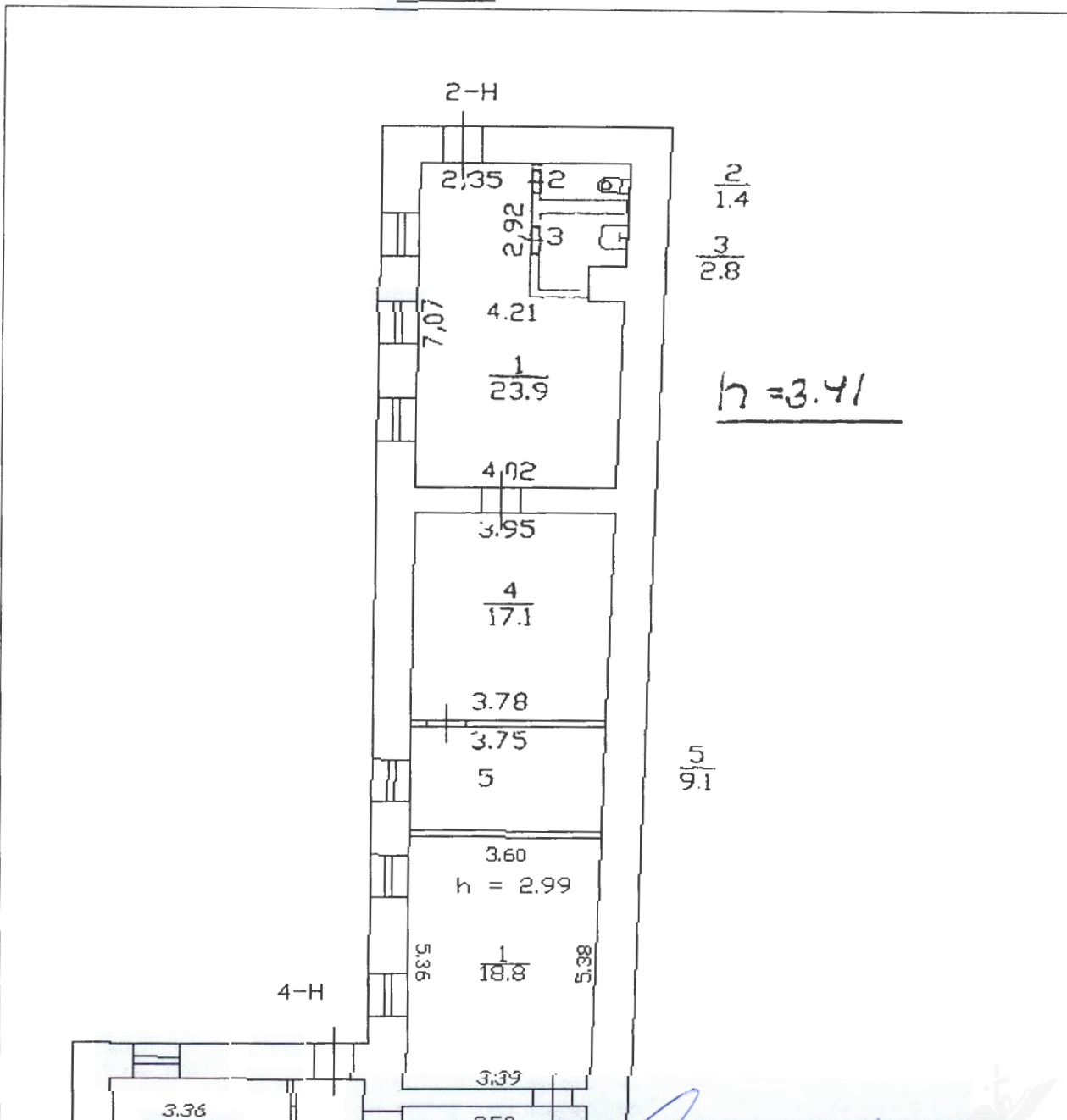


КАДАСТРОВЫЙ ПАСПОРТ
 помещения
 (выписка из государственного кадастра недвижимости)

Лист №	2	Всего листов:	2
--------	---	---------------	---

"20" июня 2016 г. № 78/201/16-192394	
Кадастровый номер:	78:32:0001248:1584

План расположения помещения на этаже Этаж № 1:



Масштаб 1: 123

Техник I категории (полное наименование должности)		А. О. Спиридонова (инициалы, фамилия)
---	--	--

СПРАВКА ДЛЯ РАСЧЕТА АРЕНДНОЙ ПЛАТЫ

1. Сведения об объекте.

Адрес объекта:

Район Улица
 Номер дома Корпус

Описательный адрес (угловых и сквозных строений):

Тип здания:

Капитальное
 Капитальное деревянное

Тип объекта аренды:

здание часть здания
 сооружение часть сооружения
 помещение(я) часть(и) помещения(й)

Номер объекта учета *:

Номер помещения(й) (части(ей)), сдаваемого(ых) в аренду **:

Занимаемые этажи:

1-й этаж
 2-й этаж (с лифтом)
 2-й этаж (без лифта)
 Выше 2-го (с лифтом)
 Выше 2-го (без лифта)
 Подвал (с заглублением до 1.5 м включительно)
 Подвал (с заглублением более 1.5 м)
 Цоколь (с заглублением до 0.5 м включительно)
 Цоколь (с заглублением более 0.5 м)

Элементы благоустройства здания:

Электроснабжение
 Водоснабжение
 Отопление
 Канализация

Элементы благоустройства объекта учета *:

Электроснабжение
 Водоснабжение
 Отопление
 Канализация

Элементы благоустройства объекта аренды **::

Электроснабжение Водоснабжение
 Отопление Канализация

Технический этаж

Входы в помещение:	Количество:	Номера по ситуационному плану:
С улицы отдельных:		
С улицы общих:		
Со двора отдельных:	1	1
Со двора общих:		
Через проходную:		

Общая площадь здания (кв. м):
 (заполняется при учете ПОН)

Общая площадь объекта учета (кв. м):

Общая площадь помещения(й) (части(ей)),
 сдаваемого в аренду на занимаемом этаже
 (кв.м):

Коэффициент потребительских качеств ***:

Общая площадь помещения(й) (части(ей)),
 сдаваемого(ых) в аренду на занимаемом этаже,
 с учетом коэффициента потребительских
 качеств ***(кв. м):

Общая площадь объекта аренды (кв.м):

Примечания (сведения о перепланировке и
 т.д.)

54.3	
54.3	2-Н
54.3	
Планировка и благоустройство по состоянию на 28.02.2006.	

* не заполняется при учете первичного объекта недвижимости

** не заполняется, если объектом аренды является здание, сооружение

*** не заполняется, если объект аренды соответствует объекту учета



2. Схема расположения входов.



— - границы строения
 Дополнительные сведения о строении: _____

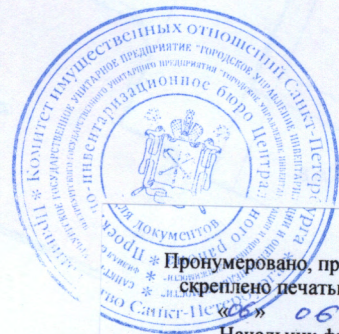
3. Ведомость координат центров входов.

№ п/п	Характерная точка	№ вх.	Координаты центра входа		Примечание
			X, м	Y, м	
1	А	1	112570.41	92900.98	

Исполнитель: Прокофьева Н.Н.
 Начальник филиала ГУП «ГУИОН»
 ПИБ Центрального района:
 Дата: 06 июня 2016 года

Район: Адмиралтейский
 Л.Г. Панина *[Signature]*





Пронумеровано, прошнуровано,
скреплено печатью 2 листов
«06» 06 2016г.

Начальник филиала
ГУП «ГУИОН» ЦИБ Центрального
района Л.Г. Панина



**ФЕДЕРАЛЬНАЯ СЛУЖБА ГОСУДАРСТВЕННОЙ РЕГИСТРАЦИИ, КАДАСТРА И
КАРТОГРАФИИ**

Федеральный информационный ресурс

**ВЫПИСКА ИЗ ЕДИНОГО ГОСУДАРСТВЕННОГО РЕЕСТРА ПРАВ НА
НЕДВИЖИМОЕ ИМУЩЕСТВО И СДЕЛОК С НИМ**

Дата 15.11.2016№ 90-28463141

На основании запроса №90-28463141 от 15.11.2016, поступившего на рассмотрение 15.11.2016, сообщаем, что в Едином государственном реестре прав на недвижимое имущество и сделок с ним зарегистрировано:

1.	Характеристики объекта недвижимости:	
	Кадастровый (или условный) номер объекта:	78:32:0001248:1584
	наименование объекта:	Нежилое помещение
	назначение объекта:	Нежилое
	площадь объекта:	54.3 Квадратный метр
	инвентарный номер, литер:	
	этажность (этаж):	1
	номера на поэтажном плане:	
	адрес (местоположение) объекта:	Санкт-Петербург, ул.Союза Печатников, д.4, литера Б, пом.2Н
	состав:	
2.	Правообладатель (правообладатели):	2.1. Санкт-Петербург
3.	Вид, номер и дата государственной регистрации права:	3.1. Собственность 78-78/030-78/080/011/2016-33/1 06.07.2016
4.	Ограничение (обременение) права:	Не зарегистрировано
5.	Договоры участия в долевом строительстве:	Не зарегистрировано
6.	Правопритязания:	Данные отсутствуют
7.	Заявленные в судебном порядке права требования:	Данные отсутствуют
8.	Отметка о возражении в отношении зарегистрированного права:	Данные отсутствуют
9.	Отметка о наличии решения об изъятии объекта недвижимости для государственных и муниципальных нужд:	Данные отсутствуют

Выписка выдана:

В соответствии со статьей 7 Федерального закона от 21 июля 1997 г. № 122-ФЗ «О государственной регистрации прав на недвижимое имущество и сделок с ним» использование сведений, содержащихся в настоящей выписке, способами или в форме, которые наносят ущерб правам и законным интересам правообладателей, влечет ответственность, предусмотренную законодательством Российской Федерации.

Государственный регистратор

(должность уполномоченного должностного лица органа,
осуществляющего государственную регистрацию прав)

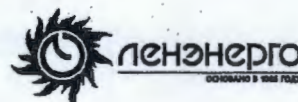
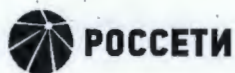
(подпись, М.П.)

Федеральный информационный ресурс

(фамилия, инициалы)

Получение заявителем выписки из ЕГРП для последующего предоставления в органы государственной власти, органы местного самоуправления и органы государственных внебюджетных фондов в целях получения государственных и муниципальных услуг **не требуется**. Данную информацию указанные органы **обязаны** запрашивать у Росреестра **самостоятельно**. (Федеральный закон от 27.07.2010 №210-ФЗ "Об организации предоставления государственных и муниципальных услуг", ч.1, ст.7)





**ПУБЛИЧНОЕ АКЦИОНЕРНОЕ ОБЩЕСТВО
ЭНЕРГЕТИКИ И ЭЛЕКТРИФИКАЦИИ «ЛЕНЭНЕРГО»**

площадь Конституции, д. 1, Санкт-Петербург, 196247

тел.: 8 (800) 700-14-71, факс: 8 (812) 494-32-54, e-mail: office@lenenergo.ru, горячая линия: 8 (812) 494-31-71

ТЕХНИЧЕСКИЕ УСЛОВИЯ

**ранее присоединенных энергопринимающих устройств к электрическим
сетям согласно фактической схеме электроснабжения**

заявка № 16-28158-КС-СТП

от 12.09.2016г.

Заявитель: Комитет имущественных отношений Санкт-Петербурга

1. Наименование энергопринимающих устройств заявителя: ВРУ нежилого помещения в совокупности с питающей, распределительной и групповой сетями.

2. Наименование и местонахождение объекта энергопринимающих устройств заявителя: нежилое помещение; Санкт-Петербург, Союза Печатников ул., д. 4, лит. Б, пом. 2Н, площадью 54,3 кв.м.

3. Максимальная мощность, присоединенных энергопринимающих устройств заявителя составляет: 3 кВт.

4. Категория надежности: третья.

Электроприемники третьей категории: 3 кВт

5. Класс напряжения электрических сетей, к которым осуществлено технологическое присоединение: 0,4/0,22 кВ

6. Точка присоединения и максимальная мощность энергопринимающих устройств по каждой точке присоединения к электрической сети: контактные соединения коммутационных аппаратов РУ-0,4 кВ кабельного киоска № 1518 и кабельных наконечников кабельных линий 0,4 кВ, отходящих в сторону дома № 4, лит. А по ул. Союза Печатников (через распределительную сеть домов № 4 лит. А и лит. Б по ул. Союза Печатников)

7. Источник питания: ПС-18, ф. 18-07, 18-08, 18-60 (РТП 5629, ТП 5266)

8. Требования к устройствам релейной защиты, регулированию реактивной мощности, противоаварийной и режимной автоматике, телемеханике, связи, изоляции и защите от перенапряжения, устройствам, обеспечивающим контроль величины максимальной мощности: **в соответствии с ПУЭ и другими нормативными документами.**

9. Требования к измерительному комплексу электрической энергии:

9.1. Требования к счетчикам электроэнергии:

Счетчики электроэнергии должны соответствовать требованиям законодательства Российской Федерации об обеспечении единства измерений, соответствовать требованиям ГОСТ 52322-2005, ГОСТ 52323-2005 «Статические счетчики ватт-часов активной энергии переменного тока» и иметь:

- Класс точности 1,0 и выше.
(Постановление Правительства Российской Федерации № 442 от 4.05.2012 г.);
- Пломбы государственной поверки на вновь устанавливаемых трехфазных счетчиках с давностью не более 12 месяцев для однофазных не более 24 месяцев (ПУЭ 6 издание Глава 1.5.);
- Свидетельство об утверждении типа средств измерений, паспорт на прибор учета, действующее свидетельство о поверке.

9.2. Требования к измерительным трансформаторам тока

Трансформаторы тока при новом строительстве и реконструкции энергообъектов устанавливаются в каждую фазу. Трансформаторы должны соответствовать ГОСТ 7746-2001 и иметь:

- Свидетельство об утверждении типа средств измерений, действующие свидетельства о поверке.
- Класс точности измерительных обмоток 0,5S и выше.

Защиту от несанкционированного доступа выводов измерительных обмоток.

9.3. Требования к месту установки:

Приборы учета подлежат установке на границах балансовой принадлежности объектов электроэнергетики (энергопринимающих устройств) смежных субъектов розничного рынка (Постановление Правительства Российской Федерации № 442 от 4.05.2012 г.).

При невозможности установки на границах балансовой принадлежности приборы учета электроэнергии должны обеспечивать передачу информации в центр сбора и обработки данных ПАО «Ленэнерго» (ПК «Пирамида 2000»).

9.4. Требования к монтажу:

В соответствии с ПУЭ 6 и 7 издания, в том числе Глава 1.5., Глава 1.7., Раздел 3, Глава 7.1. Все вводные автоматы, рубильники, предохранители, клеммные и переходные колодки находящиеся до счетчиков, должны иметь техническую возможность для опломбирования. Все шины и механические соединения, находящиеся до измерительных трансформаторов тока, должны быть закрыты изоляционными панелями с возможностью их опломбирования.

9.5. Требования к сдаче приборов учета в эксплуатацию:

Разработать и согласовать проектную документацию на организацию учета электроэнергии в части метрологических характеристик прибора учета, в том числе его класса точности, типа, срока очередной поверки, места установки существующих приборов учета, предлагаемые места установки прибора учета, схемы подключения прибора учета и иных компонентов измерительных комплексов и систем учета электрической энергии при мощности объекта свыше 40 кВт или однолинейную схему электроснабжения – при мощности объекта до 40 кВт со Службой реализации услуг и учета электроэнергии филиала ПАО «Ленэнерго» «Кабельная сеть».

После выполнения работ направить в филиал ПАО «Ленэнерго» «Кабельная сеть» заявку на оформление Актов допуска прибора учета в эксплуатацию (Постановление Правительства Российской Федерации № 442 от 4.05.2012 г.).

При наличии в электроустановке нескольких узлов учета, данные которых подлежат передаче в ЦСОД ПАО «Ленэнерго», оборудование по учету электроэнергии, передаче данных и организация канала должны быть определены проектом.

Технологическое присоединение энергопринимающих устройств (энергетических установок) к электрической сети Сетевой организации должно быть выполнено в соответствии с действующими правилами и нормами.

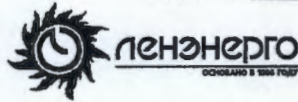
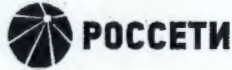
Настоящие технические условия составлены в двух экземплярах и приобретают законную силу с момента их подписания и регистрации в ПАО «Ленэнерго».

После оформления Акта допуска прибора учета в эксплуатацию обратиться в ПАО «Ленэнерго» для получения Акта об осуществлении технологического присоединения.

От ПАО «Ленэнерго»



ПАО «Ленэнерго»
№ 197038
Шуба



**ПУБЛИЧНОЕ АКЦИОНЕРНОЕ ОБЩЕСТВО
ЭНЕРГЕТИКИ И ЭЛЕКТРИФИКАЦИИ «ЛЕНЭНЕРГО»**

площадь Конституции, д. 1, Санкт-Петербург, 196247

тел.: 8 (800) 700-14-71, факс: 8 (812) 494-32-54, e-mail: office@lenenergo.ru, горячая линия: 8 (812) 494-31-71

А К Т

об осуществлении технологического присоединения

№ 16-28158

от 28 09 2016 г.

Публичное акционерное общество энергетики и электрификации «Ленэнерго»,

(полное наименование сетевой организации)

именуемое в дальнейшем сетевой организацией, в лице

Исполняющего обязанности заместителя директора по реализации и развитию услуг филиала
Публичного акционерного общества энергетики и электрификации «Ленэнерго» «Кабельная сеть»

Калинина Вячеслава Андреевича,

(должность, Ф.И.О. лица – представителя сетевой организации)

действующего на основании

Доверенности № 216-16 от 11.05.2016г.,

(устава, доверенности, иных документов)

с одной стороны, и

Комитет имущественных отношений Санкт-Петербурга

(полное наименование заявителя – юридического лица, Ф.И.О. заявителя – физического лица)

именуемая в дальнейшем заявителем с другой стороны, вместе именуемые сторонами, оформили и подписали
настоящий акт о нижеследующем.

Характеристики выполненного присоединения:

максимальная мощность: **3 (три) кВт**, с учетом опосредованно присоединенных энергопринимающих устройств
субабонентов;

Энергопринимающие устройства заявителя: **ВРУ объекта в совокупности с питающей, распределительной и
групповой сетями.**

№ объекта	Наименование объекта	Адрес объекта
1	Нежилое помещение	Санкт-Петербург, Союза Печатников ул., д. 4, лит. Б, пом. 2Н, площадью 54,3 кв.м.

ПАО «Ленэнерго»
№ 197038
Грибу

Перечень точек присоединения:

№ объекта	Точка присоединения	Источник питания (наименование питающих линий)	Описание точки присоединения	Уровень напряжения	Максимальная мощность	Категория надежности электроснабжения	Предельное значение коэффициента реактивной мощности	Устройства защиты, релейной защиты, противоаварийной и режимной автоматики
				(кВ)	(кВт)	электроснабжения	(tg φ)	
1	РУ-0,4 кВ к/к 1518 (через распределительную сеть домов)	ПС-18, ф. 18-07, ф. 18-08, ф. 18-60 (РТП 5629, ТП 5266)	контактные соединения коммутационных аппаратов РУ-0,4 кВ кабельного киоска № 1518 и кабельных наконечников кабельных линий 0,4 кВ, отходящих в сторону дома № 4, лит. А по ул. Союза Печатников (через распределительную сеть домов № 4 лит. А и лит. Б по ул. Союза Печатников)	0,4/ 0,22	3	3	0,35	-

Приборы учета (измерительные комплексы):

№ объекта	Точка присоединения	Приборы учета			Измерительные трансформаторы тока				Измерительные трансформаторы напряжения			
		Место установки	Тип	Класс точности	Место установки	Тип	Коэффициент трансформации	Класс точности	Место установки	Тип	Коэффициент трансформации	Класс точности
1	Учет электроэнергии организован в соответствии с требованиями раздела X Основных положений функционирования розничных рынков, утвержденных Постановлением Правительства РФ № 442 от 04.05.2012 г.											

Прочие сведения:

Технические условия ранее присоединенных энергопринимающих устройств к электрическим сетям согласно фактической схеме электроснабжения № 16-28158-КС-СТП от 12.09.2016г.

Стороны подтверждают, что технологическое присоединение энергопринимающих устройств (энергетических установок) к электрической сети сетевой организации выполнено в соответствии с правилами и нормами. Заявитель претензий по оказанию услуг к сетевой организации не имеет.

Подписи сторон:

Сетевая организация:
ПАО «Ленэнерго»

Исполняющий обязанности заместителя директора по реализации и развитию услуг филиала Публичного акционерного общества энергетики и электрификации «Ленэнерго» «кабельная сеть»

/Калинин В.А./



Заявитель:

Комитет имущественных отношений Санкт-Петербурга
ЗАМЕСТИТЕЛЬ ПРЕДСЕДАТЕЛЯ
КОМИТЕТА ИМУЩЕСТВЕННЫХ ОТНОШЕНИЙ СПб

/В. ГЕРМАН/



Д.С.В. ОТ 06.09.2016 № 899/15/42

Иванова И.М.
№ 16-28158-ЦР



КГИОП СПб
№ 04-22-215/17-0-1
от 31.01.2017



ПРАВИТЕЛЬСТВО САНКТ-ПЕТЕРБУРГА

КОМИТЕТ ПО ГОСУДАРСТВЕННОМУ КОНТРОЛЮ, ИСПОЛЬЗОВАНИЮ И ОХРАНЕ
ПАМЯТНИКОВ ИСТОРИИ И КУЛЬТУРЫ

пл. Ломоносова, д.1, Санкт-Петербург, 191023. Тел. (812) 315-43-03, (812) 571-64-31, факс (812) 710-42-45
e-mail: kgiop@gov.spb.ru http://www.gov.spb.ru
ОКПО 00086941 ОКОГУ 23310 ОГРН 1037843025527 ИНН/КПП 7832000069/784001001

26.01.2017 № 04-22-215/1 -С
На № 222/30 от 18.01.2017

АО "Фонд имущества Санкт-Петербурга"

СПРАВКА

Комитет по государственному контролю, использованию и охране памятников истории и культуры сообщает, что объект по адресу: **190000, г. Санкт-Петербург, улица Союза Печатников, дом 4, литера Б** не относится ни к числу выявленных объектов культурного наследия, ни к числу объектов культурного наследия федерального, регионального или местного (муниципального) значения.

Объект расположен в границах зон охраны и (или) защитных зон объектов культурного наследия на территории Санкт-Петербурга: Единая зона регулирования застройки и хозяйственной деятельности 1 (участок ОЗРЗ-1(32)).

Требования по сохранению исторических зданий* и режим использования земель в границах зон охраны объектов культурного наследия на территории Санкт-Петербурга установлен Законом Санкт-Петербурга от 19.01.2008 г. № 820-7 "О границах зон охраны объектов культурного наследия на территории Санкт-Петербурга и режимах использования земель в границах указанных зон и о внесении изменений в закон Санкт-Петербурга "О Генеральном плане Санкт-Петербурга и границах зон охраны объектов культурного наследия на территории Санкт-Петербурга"

В соответствии с п.1 статьи 34.1. Федерального закона от 25.06.2002 № 73-ФЗ "Защитными зонами объектов культурного наследия являются территории, которые прилегают к включенным в реестр памятникам и ансамблям (за исключением указанных в пункте 2 настоящей статьи объектов культурного наследия) и в границах которых в целях обеспечения сохранности объектов культурного наследия и композиционно-видовых связей (панорам) запрещаются строительство объектов капитального строительства и их реконструкция, связанная с изменением их параметров (высоты, количества этажей, площади), за исключением строительства и реконструкции линейных объектов"

* Исторические здания – здания (строения, сооружения) различных исторических периодов не состоящие на государственной охране как объекты культурного наследия: в центральных районах построенные до 1917 г.; в остальных районах – до 1957 г. и деревянные 1-2 этажные здания построенные до 1917 г. (год постройки включительно).

Начальник отдела информации об объектах культурного наследия и режимах зон охраны

Исполнитель



Е.В. Коробкова

С.Е. Иванов

Реестровый номер 3456
АО «Фонд имущества Санкт-Петербурга»

АО "Фонд имущества Санкт-Петербурга"
190000, пер. Гривцова, 5
Вх. № 976 Дата 02.02.17
Канцелярия 331-35-49



ПРАВИТЕЛЬСТВО САНКТ-ПЕТЕРБУРГА

**КОМИТЕТ ПО ГОСУДАРСТВЕННОМУ КОНТРОЛЮ, ИСПОЛЬЗОВАНИЮ И ОХРАНЕ
ПАМЯТНИКОВ ИСТОРИИ И КУЛЬТУРЫ**

пл. Ломоносова, д.1, Санкт-Петербург, 191023. Тел. (812) 315-43-03, (812) 571-64-31, факс (812) 710-42-45

e-mail: kgiop@gov.spb.ru http://www.gov.spb.ru

ОКПО 00086941 ОКОГУ 23310 ОГРН 1037843025527 ИНН/КПП 7832000069/784001001

09.06.2016 № 30-1840/2 -С
На № 61099-38 от 07.06.2016

Управление нежилого фонда Комитета
имущественных отношений Санкт-Петербурга

СПРАВКА

Комитет по государственному контролю, использованию и охране памятников истории и культуры сообщает, что объект по адресу: **190000, г. Санкт-Петербург, улица Союза Печатников, дом 4, литера Б** не относится ни к числу выявленных объектов культурного наследия, ни к числу объектов культурного наследия федерального, регионального или местного (муниципального) значения. Объект расположен в границах зон охраны объектов культурного наследия на территории Санкт-Петербурга: **Зона регулирования застройки и хозяйственной деятельности** (участок ЗРЗ 1-3).

Требования по сохранению исторических зданий* и режим использования земель в границах зон охраны объектов культурного наследия на территории Санкт-Петербурга установлен Законом Санкт-Петербурга от 19.01.2008 г. № 820-7 "О границах зон охраны объектов культурного наследия на территории Санкт-Петербурга и режимах использования земель в границах указанных зон и о внесении изменений в закон Санкт-Петербурга "О Генеральном плане Санкт-Петербурга и границах зон охраны объектов культурного наследия на территории Санкт-Петербурга"

* Исторические здания – здания (строения, сооружения) различных исторических периодов не состоящие на государственной охране как объекты культурного наследия: в центральных районах – построенные до 1917 г.; в остальных районах – до 1957 г. и деревянные 1-2 этажные здания построенные до 1917 г. (год постройки включительно).

Начальник отдела информации об объектах культурного наследия и зонах охраны

Исполнитель





КОМИТЕТ ИМУЩЕСТВЕННЫХ ОТНОШЕНИЙ САНКТ-ПЕТЕРБУРГА

Управление экономической безопасности

Акт

проверки фактического использования объекта недвижимости

«20» июня 2016 г.

г. Санкт-Петербург

В соответствии с Положением о Комитете имущественных отношений Санкт-Петербурга, утвержденным Постановлением Правительства Санкт-Петербурга от 16.02.2015 № 98

комиссией в составе:

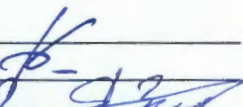
Косенко Б.В. – главный специалист Управления экономической безопасности Комитета имущественных отношений Санкт-Петербурга;

Зидиров Я.Г. – специалист 1 категории Управления экономической безопасности Комитета имущественных отношений Санкт-Петербурга;

проведена проверка фактического использования объекта недвижимости, расположенного по адресу: Санкт-Петербург, ул. Союза Печатников, д. 4, лит. Б, пом. 2-Н.

В результате проведенной проверки установлено:

По указанному адресу на первом этаже нежилого здания располагается помещение 2-Н площадью 54,3 кв.м. Помещение 2-Н имеет один отдельный вход с внутри дворовой территории. Состояние помещения 2-Н удовлетворительное, имеется отопление, освещение и водоснабжение. Помещение 2-Н соответствует сведениям (документам) кадастрового и технического учета. В помещении 2-Н располагается мастерская плотников и маляров ЖЭС № 3 ООО «Жилкомсервис № 1 Адмиралтейского района». Материалы фотофиксации прилагаются.

Косенко Б.В. 
Зидиров Я.Г. 