



КОПИЯ

ПРАВИТЕЛЬСТВО САНКТ-ПЕТЕРБУРГА

КОМИТЕТ ИМУЩЕСТВЕННЫХ ОТНОШЕНИЙ САНКТ-ПЕТЕРБУРГА
РАСПОРЯЖЕНИЕ

29. 08. 2016

№ 105-Р

**О проведении аукциона на право
заключения договора аренды
земельного участка**

В соответствии с требованиями статьи 39.11 Земельного кодекса Российской Федерации:

1. Провести открытый аукцион на право заключения договора аренды земельного участка площадью 1864 кв.м, находящегося в государственной собственности, относящегося к землям населенных пунктов, расположенного по адресу: Санкт-Петербург, город Пушкин, Катлинская дорога, участок 3 (юго-восточнее дома 30, литера У по Гусарской улице), кадастровый № 78:42:1823301:1001, вид разрешенного использования: «для сельскохозяйственного использования» (питомники) (далее – Участок), в целях питомниководства сроком на 10 лет.

2. Обременения земельного участка/ ограничения прав на земельный участок:

- зона регулирования застройки и хозяйственной деятельности площадью 1864 кв.м.

3. Организатор проведения аукциона – Акционерное общество «Фонд имущества Санкт-Петербурга» (далее – Фонд имущества).

4. Установить, что:

4.1. Начальная цена аукциона (величина годовой арендной платы) определена в соответствии с требованиями постановления Правительства Санкт-Петербурга от 26.11.2009 № 1379 «О мерах по реализации Закона Санкт-Петербурга «О Методике определения арендной платы за земельные участки, находящиеся в государственной собственности Санкт-Петербурга», на основании ведомости инвентаризации земельного участка по функциональному использованию территории от 02.06.2016 № 44479Б-16/2, и составляет 5442.92 (пять тысяч четыреста сорок две целых девяносто две сотых) рублей в год.

Использование Участка осуществляется:

для размещения плодово-ягодного питомника (Кн 17.0) площадью 1481,0 кв.м;

для осуществления видов деятельности и размещения объектов (движимого имущества), соответствующих вспомогательному виду разрешенного использования Участка (Кн 6.2) – 383 кв.м.

4.2. Шаг аукциона составляет 3% от начальной цены аукциона.

4.3. На основании сведений, предоставленных исполнительными органами государственной власти Санкт-Петербурга, в договор аренды Участка включаются следующие особые условия:

Арендатор обязан выполнять условия, указанные в письме Комитета по энергетике и инженерному обеспечению от 16.02.2016 № 15-2064/16-0-1.

4.4. Доступ на Участок свободен. Осмотр Участка может осуществляться в любое время, присутствия представителя организатора аукциона не требуется.

5. Дополнительные сведения, подлежащие включению в аукционную документацию:

Подписание акта приема-передачи Участка осуществляется после фактического освобождения земельного участка от имущества третьих лиц.

6. Признать утратившим силу решение о проведении аукциона на право заключения договора аренды земельного участка от 10.06.2016 № 3.

7. Управлению земельных ресурсов Комитета в недельный срок с даты издания распоряжения направить в Фонда имущества копию распоряжения и комплект документов, необходимый для проведения аукциона на право заключения договора аренды Участка.

8. Фонду имущества обеспечить:

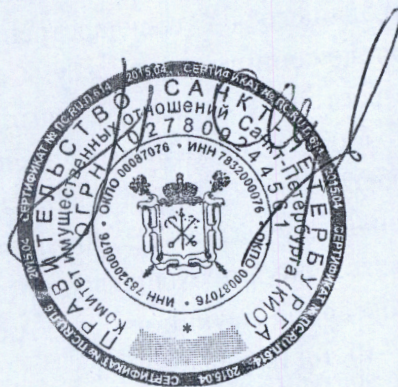
8.1. организацию и проведение аукциона на право заключения договора аренды Участка в порядке, установленном статьями 39.11, 39.12 ЗК РФ, в срок до 01.11.2016.

8.2. заключение договора аренды Участка с победителем аукциона.

8.3. направление договора аренды Участка в Управление регулирования сделок с земельными участками Комитета в течение 5 дней с даты его государственной регистрации.

9. Контроль за исполнением указанного распоряжения возложить на заместителя председателя Комитета, координирующего и контролирующего деятельность Управления земельных ресурсов Комитета, на заместителя председателя Комитета Янкину М.М. по принадлежности вопросов.

Председатель Комитета



А.С.Семчуков





ПРАВИТЕЛЬСТВО САНКТ-ПЕТЕРБУРГА
КОМИТЕТ ПО ГРАДОСТРОИТЕЛЬСТВУ
И АРХИТЕКТУРЕ

пл. Ломоносова, д. 2, Санкт-Петербург, 191023
Тел.: (812) 576-16-00 Факс: (812) 710-48-03
E-mail: kga@kga.gov.spb.ru Сайт: http://www.kgainfo.spb.ru
ОКПО 00086958; ОКОГУ 23150; ОГРН 1037843022524;
ИНН/КПП 7830000994/784001001

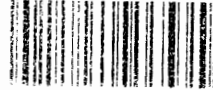
Морозова Е.А.

78.10.1001

Управление земельных ресурсов
Комитета имущественных отношений
Санкт-Петербурга

Администрация Пушкинского района
Санкт-Петербурга

Комитет по градостр. и арх.
№ 202-5-11508/15
от 23.10.2015



№

На № 53424-13 от 06.10.2015

О предоставлении земельного участка в аренду
для целей, не связанных со строительством

1. Содержание запроса:

О предоставлении в аренду на срок до 49 лет земельного участка площадью 1864 кв.м, кадастровый № 78:42:1823301:1001, для целей, не связанных со строительством.

2. Адрес объекта по запросу:

Санкт-Петербург, город Пушкин, Катлинская дорога, участок 3 (юго-восточнее дома 30, литера У по Гусарской улице).

3. Функциональное назначение:

Сельскохозяйственное производство (питомниководство).

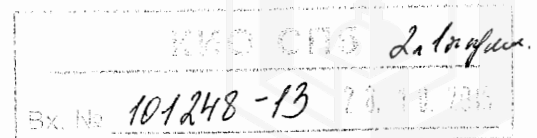
4. Территориальная(ые) зона(ы) в соответствии с Законом СПб от 04.02.2009 № 29-10 «О Правилах землепользования и застройки Санкт-Петербурга» (с изменениями на 23.05.2013):

T1Ж2-1/ТС1 - до 2015г.: зона сельскохозяйственных угодий с включением объектов инженерной инфраструктуры; T1Ж2-1 - после 2015г.: жилая зона индивидуальных (одноквартирных) жилых домов (отдельно стоящих и (или) блокированных) с участками не менее 150 квадратных метров, с включением объектов социально-культурного и коммунально-бытового назначения, связанных с проживанием граждан, а также объектов инженерной инфраструктуры.

5. Градостроительная документация по планировке территории - проект планировки и проект межевания (далее ППТ и ПМ):

Распоряжение Комитета от 26.04.2012 № 795 о подготовке ППТ. II этап ППТ направлен на доработку - заключение Комитета от 31.07.2012 № 1-4-46819/2.

Согласно разрабатываемым материалам по планировке территории рассматриваемый земельный участок входит в состав земель, предусмотренных для перспективного развития жилой застройки.



6. Зоны охраны объектов культурного наследия и режимы использования земель в границах указанных зон, объекты культурного наследия в соответствии с Законом СПб от 24.12.2008 №820-7 (с изменениями на 26.06.2014):

**Зоны охраны объектов культурного наследия установлены (ЗРЗ 6-1).
Объекты культурного наследия не выявлены.**

7. Закон СПб от 08.10.2007 № 430-85 «О зеленых насаждениях общего пользования» (с изменениями на 05.03.2015):

Участок отсутствует в Перечне зеленых насаждений общего пользования, указанном в приложении №1 к Закону.

8. Закон СПб от 28.06.2010 № 396-88 «О зеленых насаждениях в Санкт-Петербурге» (с изменениями на 24.06.2014):

Участок отсутствует в Адресном перечне территорий зеленых насаждений внутриквартального озеленения, подготовленном по результатам инвентаризации 2009 года, указанном в приложении №1 к Закону.

9. Сведения об объектах инженерно-технического обеспечения, в том числе о расположенных в границах земельного участка охранных зонах электрических сетей и сетей инженерно-технического обеспечения:

Отсутствуют.

10. Иные градостроительные ограничения:

Отсутствуют.

11. Предназначенные к размещению на земельном участке объекты федерального значения, регионального значения или объекты местного значения в соответствии с утвержденными документами территориального планирования и (или) документацией по планировке территории:

Отсутствуют.

12. Предназначенные к размещению на земельном участке здания или сооружения в соответствии с государственной программой Российской Федерации, государственной программой Санкт-Петербурга или адресной инвестиционной программой:

Отсутствуют.

ЗАКЛЮЧЕНИЕ:

Возможно предоставление в аренду на срок до 49 лет для целей, не связанных со строительством, земельного участка площадью 1864 кв.м под указанные цели.

Необходимая документация на проектирование будет выдана после принятия решения о предоставлении земельного участка.

Приложение:

Схема с ориентировочными границами земельного участка М 1:2000 - 1 л в 1 экз.

Первый заместитель председателя Комитета

Б.А. Гордеев



—— - ориентировочные границы

Комитет по градостроительству и архитектуре
Управление застройки города

Зам. нач-ка Отдела

Подпись:

Схема планировки и застройки участка по
адресу: Санкт-Петербург, город Пушкин,
Катлинская дорога, участок 3
(юго-восточнее дома 30, литера У по
Гусарской улице)

Водомирова И.Н.

Дата: 19.10.2015

Приложение к письму КГА

от 23.08.2016

№ 202-5-11508/15

М 1:2000
1730-06



ПРАВИТЕЛЬСТВО САНКТ-ПЕТЕРБУРГА
КОМИТЕТ ПО СТРОИТЕЛЬСТВУ

Мойки р. наб., д.76, Санкт-Петербург, 190000
Тел.: (812) 576-30-60, Факс: (812) 576-31-00
E-mail: ks@kstr.gov.spb.ru
http://www.gov.spb.ru

ОКПО 00087030, ОКОГУ 09525, ОГРН 1027810279397
ИНН/КПП 7830002342/783801001

20 10 2015 № 07-19893/15
На № 51027-13 от 29.09.2015; 53318-13,
53336-13, 53418-13 от 06.10.2015; 53764-13,
53800-13 от 07.10.2015

*Т. Савиной Рос
Басовой Ам*

Морозовой Е.А.

КОМИТЕТ ПО СТРОИТЕЛЬСТВУ
№ 07-19893/15-0-1
от 20.10.2015



26.10.2015

Начальнику
Управления земельных участков
Комитета имущественных отношений
Санкт-Петербурга

М.С.Троицкой

Смольный проезд, д.1, лит.Б,
Санкт-Петербург, 191060

Подлежит возврату

Уважаемая Марина Сергеевна!

Рассмотрев Ваши обращения, по вопросу предоставления информации о земельных участках, расположенных по следующим адресам:

| | |
|----|--|
| 1. | пр. Энергетиков, участок 1 (севернее дома 59, литера А по пр.Энергетиков), для стоянки автотранспорта ОАО «Автопарк № 6 «Спецтранс». |
| 2. | нос. Парголово, дорога в Каменку, участок 8, (восточнее пересечения с Выборгским шоссе), площадью 3200 кв.м., для использования под открытое плоскостное спортивное сооружение (открытая площадка и крытый манеж для проведения занятий лечебной верховой езды) |
| 3. | г. Петергоф, ул. Дзержинского, напротив д. 68, прилегающего к земельному участку с кадастровым номером 78:40:0019344:36, площадью 900 кв.м., под огородничество |
| 4. | город Пушкин, Катлинская дорога, участок 3, (юго-восточнее дома 30, литера У по Гусарской улице), кадастровый номер 78:42:1823301:1001, площадью 1864 кв.м; город Пушкин, Катлинская дорога, участок 1, (юго-восточнее дома 30, литера У по Гусарской улице), кадастровый номер 78:42:0018232:1004, площадью 91202 кв.м, для сельскохозяйственного производства (питомниководство), |
| 5. | ул. Речная между домами 34 и 38 по ул. Речная (далее - Участок), площадью 576 кв.м., под огородничество |
| 6. | нос. Володарский, ул. Толмачева за домом 5, площадью 454,57 кв.м., для ведения огородничества |

сообщаю следующее.

Решения о строительстве объектов капитального строительства на испрашиваемых земельных участках уполномоченными исполнительными органами государственной власти Санкт-Петербурга на ближайшие 3 года не приняты, однако в случае выхода постановления Правительства Санкт-Петербурга на строительство объекта недвижимости на согласованных участках, земельные участки должны быть освобождены.

Заместитель председателя Комитета

В.И.Левников

Либанова Г.А., 576-37-30

КИО СПб
Вх. № *99663-13* 26.10.2015



ПРАВИТЕЛЬСТВО САНКТ-ПЕТЕРБУРГА

КОМИТЕТ ПО ИНВЕСТИЦИЯМ
САНКТ-ПЕТЕРБУРГА

Смольный, Санкт-Петербург, 191060
Тел. (812) 576-6988 Факс 576-6081
E-mail: info@cisp.gov.spb.ru
http://www.gov.spb.ru

ОКПО 71436333 ОКОГУ 2300280 ОГРН 1047844000082
ИНН/КПП 7842005556/784201001

15.10.2015 № 21-17-4366/15-0-8

На № _____ от _____

Морозовой Е.А.
Лесоточивой Рос
Жулу ЕА
Вруч

Начальнику Управления
земельных ресурсов
Комитета имущественных отношений
Санкт-Петербурга

М.С.Троицкой

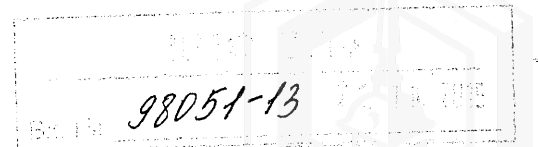
Уважаемая Марина Сергеевна!

Рассмотрев обращения Управления земельных ресурсов Комитета имущественных отношений Санкт-Петербурга от 06.10.2015 №№ 53317-13, 53338-13, 53422-13, от 07.10.2015 №№ 53755-13, 53759-13, 53963-13, от 08.10.2015 №№ 54108-13, 54110-13, 54400-13, сообщаю, что решения о предварительном согласовании предоставления земельных участков или предоставлении объектов недвижимости по адресам:

- город Петергоф, Мостовая улица, участок 5 (южнее дома 10, литера А);
 - Володарский, улица Хмельницкого, участок 1 (у дома 4а);
 - Торики, Аннинское шоссе, участок 10 (огород у дома 62);
 - город Петергоф, улица Дзержинского, напротив дома 68;
 - город Пушкин, Катлинская дорога, участки 1 и 3 (юго-восточнее дома 30, литера У по Гусарской улице);
 - поселок Парголово, дорога в Каменку, участок 8, восточнее пересечения с Выборгским шоссе;
 - станция метро «Проспект Большевиков»;
 - улица Бабушкина, у дома 69 (станция метро «Ломоносовская»);
 - Октябрьская набережная, участок 148 (восточнее дома 26, корпус 2, литера Е)
- для строительства, реконструкции и проведения работ по приспособлению для современного использования не принимались и не готовятся.

Председатель Комитета

И.А.Бабюк





Морозова С.А.

**ПРАВИТЕЛЬСТВО САНКТ-ПЕТЕРБУРГА
КОМИТЕТ ПО БЛАГОУСТРОЙСТВУ
САНКТ-ПЕТЕРБУРГА**

Караванная ул., 9, лит. А, Санкт-Петербург, 191023
тел. (812) 576-1204, факс (812) 312-7962
E-mail: kb@gov.spb.ru
http://www.gov.spb.ru

ОКПО 64222979 ОКОГУ 23260 ОГРН 1099847031570
ИНН/КПП 7840424142/784101001

29.02.2016 № *01-17-172/1600*

**Заместителю начальника Управления -
начальнику отдела подготовки сделок
с земельными участками
Комитета имущественных
отношений Санкт-Петербурга**

О.В. Григорович

На № _____ от _____

MorozovaE@commim.spb.ru

Уважаемая Оксана Владимировна!

Рассмотрев обращение Управления земельных ресурсов Комитета имущественных отношений Санкт-Петербурга от 034.02.2016 № 8006-13 о предоставлении в аренду для целей, не связанных со строительством земельных участков, расположенных по адресам:

- Санкт-Петербург, г. Пушкин, Катлинская дорога, участок 3, юго-восточнее дома 30, литера У по Гусарской улице, кадастровый номер 78:42:1823301:1001, площадью 1864,0 кв. м.;

- Санкт-Петербург, г. Пушкин, Катлинская дорога, участок 1, юго-восточнее дома 30, литера У по Гусарской улице, кадастровый номер 78:42:0018232:1004, площадью 91202,0 кв. м.;

(далее – земельные участки), для сельскохозяйственного производства (питомниководство), сроком на 49 лет, Комитет по благоустройству Санкт-Петербурга в пределах своей компетенции сообщает об отсутствии ограничений на использование земельных участков.

Заместитель председателя Комитета

Ю.А. Коханов

В.А. Дудкин
576-1287

КИО СПб
Вх. № *25830-13* 12.03.2016





ПРАВИТЕЛЬСТВО САНКТ-ПЕТЕРБУРГА

**КОМИТЕТ ПО ЭНЕРГЕТИКЕ
И ИНЖЕНЕРНОМУ ОБЕСПЕЧЕНИЮ**

пер. Антоненко, 4, Санкт-Петербург, 190000

Тел. (812) 576-58-01 Факс. (812) 576-59-88

e-mail: kenerg@gov.spb.ru

<http://www.gov.spb.ru>

ОКПО 00087113 ОКОГУ 23190 ОГРН 1037843011931

ИНН/КПП 7825363978/783801001

16 ФЕВ 2016 № 15-2064/16-0-1
на № _____ от _____

КЭИО
№ 15-2064/16-0-1
от 16.02.2016



Начальнику
Управления земельных ресурсов
Комитета имущественных
отношений Санкт-Петербурга

М.С. Троицкой

ПОДКОМИТЕТ ВОЗВРАЩАЮ

Комитет по энергетике и инженерному обеспечению, рассмотрев обращение Управления земельных ресурсов Комитета имущественных отношений Санкт-Петербурга от 08.02.2016г. №10135-13 по вопросу наличия технической возможности использования с учётом наличия электрических сетей и сетей инженерно-технического обеспечения земельных участков по адресам:

- Санкт-Петербург, город Пушкин, Катлинская дорога, участок 3, (юго-восточнее дома 30, литера У по Гусарской улице), кадастровый номер 78:42:1823301:1001, площадью 1864 кв.м;
- Санкт-Петербург, город Пушкин, Катлинская дорога, участок 1, (юго-восточнее дома 30, литера У по Гусарской улице), кадастровый номер 78:42:0018232:1004, площадью 91202 кв.м,

для сельскохозяйственного производства (питомниководство), сообщает следующее.

Применительно к рассматриваемому земельному участку – согласно Региональной информационной системе (“Геоинформационная система Санкт-Петербурга”) градостроительные ограничения, связанные с охранными зонами электрических сетей и сетей инженерно-технического обеспечения, отсутствуют.

Планировочное решение по размещению объекта согласовать с организациями, эксплуатирующими соответствующие электрические сети и сети инженерно-технического обеспечения (в случае их выявления).

На последующих стадиях реализации проекта (в случае необходимости проектирования, выполнения строительно-монтажных работ, размещения) обеспечить охранные зоны электрических сетей и сетей инженерно-технического обеспечения (в том числе в случае их выявления).

С целью подключения планируемого к размещению объекта к электрическим сетям и сетям инженерно-технического обеспечения (в случае наличия потребности в инженерном обеспечении) арендатору самостоятельно в установленном порядке получить технические условия подключения соответствующих предприятий энергетического комплекса Санкт-Петербурга. Срок ввода объекта увязать со сроками подключения, указанными в ТУ.

С уважением,

Заместитель председателя Комитета

С.А. Мельникова

КЭИО СПб

**ФЕДЕРАЛЬНАЯ СЛУЖБА ГОСУДАРСТВЕННОЙ РЕГИСТРАЦИИ, КАДАСТРА И
КАРТОГРАФИИ**

Федеральный информационный ресурс

**ВЫПИСКА ИЗ ЕДИНОГО ГОСУДАРСТВЕННОГО РЕЕСТРА ПРАВ НА
НЕДВИЖИМОЕ ИМУЩЕСТВО И СДЕЛОК С НИМ**

Дата 15.09.2016№ 90-24785939

На основании запроса №90-24785939 от 15.09.2016, поступившего на рассмотрение 15.09.2016, сообщаем, что в Едином государственном реестре прав на недвижимое имущество и сделок с ним зарегистрировано:

| | | | |
|----|--|---|---|
| 1. | Кадастровый (или условный) номер объекта: | 78:42:1823301:1001 | |
| | наименование объекта: | Земельный участок | |
| | назначение объекта: | Категория не установлена | |
| | площадь объекта: | 1732 Квадратный метр | |
| | инвентарный номер, литер: | | |
| | этажность (этаж): | | |
| | номера на поэтажном плане: | | |
| | адрес (местоположение) объекта: | Санкт-Петербург, город Пушкин, Котлино, участок 3 | |
| | состав: | | |
| 2. | Правообладатель (правообладатели): | 2.1. | Санкт-Петербург |
| 3. | Вид, номер и дата государственной регистрации права: | 3.1. | Собственность 78-01-4/2001-127.1 11.01.2001 |
| 4. | Ограничение (обременение) права: | Не зарегистрировано | |
| 5. | Договоры участия в долевом строительстве: | | |
| 6. | Правопритязания: | | |
| 7. | Заявленные в судебном порядке права требования: | | |
| 8. | Дата изменения: | | |

Выписка выдана:

В соответствии со статьей 7 Федерального закона от 21 июля 1997 г. № 122-ФЗ «О государственной регистрации прав на недвижимое имущество и сделок с ним» использование сведений, содержащихся в настоящей выписке, способами или в форме, которые наносят ущерб правам и законным интересам правообладателей, влечет ответственность, предусмотренную законодательством Российской Федерации.

Государственный регистратор

(должность уполномоченного должностного лица органа, осуществляющего государственную регистрацию прав)

(подпись, М.П.)

Федеральный информационный ресурс

(фамилия, инициалы)

филиал федерального государственного бюджетного учреждения «Федеральная кадастровая палата Федеральной службы государственной регистрации, кадастра и картографии» по Санкт-Петербургу

(полное наименование органа кадастрового учета)

КП.1

КАДАСТРОВЫЙ ПАСПОРТ ЗЕМЕЛЬНОГО УЧАСТКА

"31" марта 2016 г. № 78/201/16-113344

| | | | | | | |
|------|---|---|----------------|---|----------|-----------------|
| 1 | Кадастровый номер: | 78:42:1823301:1001 | 2 | Лист № 1 | 3 | Всего листов: 3 |
| 4 | Номер кадастрового квартала: | 78:42:0000000 | | | | |
| 5 | Предыдущие номера: | 78:18233А:1001 | 6 | Дата внесения номера в государственный кадастр недвижимости: 14.07.2000 | | |
| 7 | — | | | | | |
| 8 | Кадастровые номера объектов капитального строительства: — | | | | | |
| 9 | Адрес (описание местоположения): Санкт-Петербург, город Пушкин, Катлинская дорога, участок 3 (юго-восточнее дома 30, литера У по Гусарской улице) | | | | | |
| 10 | Категория земель: Земли населенных пунктов | | | | | |
| 11 | Разрешенное использование: для сельскохозяйственного использования | | | | | |
| 12 | Площадь: 1864+/-15 кв. м | | | | | |
| 13 | Кадастровая стоимость: 12097.36 руб. | | | | | |
| 14 | Сведения о правах: | | | | | |
| | Правообладатель | Вид права, номер и дата регистрации | Особые отметки | | Документ | |
| | Санкт-Петербург | Собственность, № 78-01-4/2001-127.1 от 11.01.2001 | — | | — | |
| 15 | Особые отметки: — | | | | | |
| 16 | Сведения о природных объектах: — | | | | | |
| 17 | Дополнительные сведения: | | | | | |
| | 17.1 | Кадастровые номера участков, образованных с земельным участком: — | | | | |
| | 17.2 | Кадастровый номер преобразованного участка: — | | | | |
| | 17.3 | Кадастровые номера участков, подлежащих снятию или снятых с кадастрового учета: — | | | | |
| 17.4 | Кадастровые номера участков, образованных из земельного участка: — | | | | | |
| 18 | Характер сведений государственного кадастра недвижимости (статус записи о земельном участке): Сведения об объекте имеют статус ранее учтенные | | | | | |
| 19 | Сведения о кадастровых инженерах: Архипова Татьяна Васильевна, 78-13-779, ООО "Капитал", 09.02.2015 г. | | | | | |

| | | |
|---|---|--|
| Техник I категории (полное наименование должности) |  (подпись) | А. О. Спиридонова (инициалы, фамилия) |
|---|---|--|

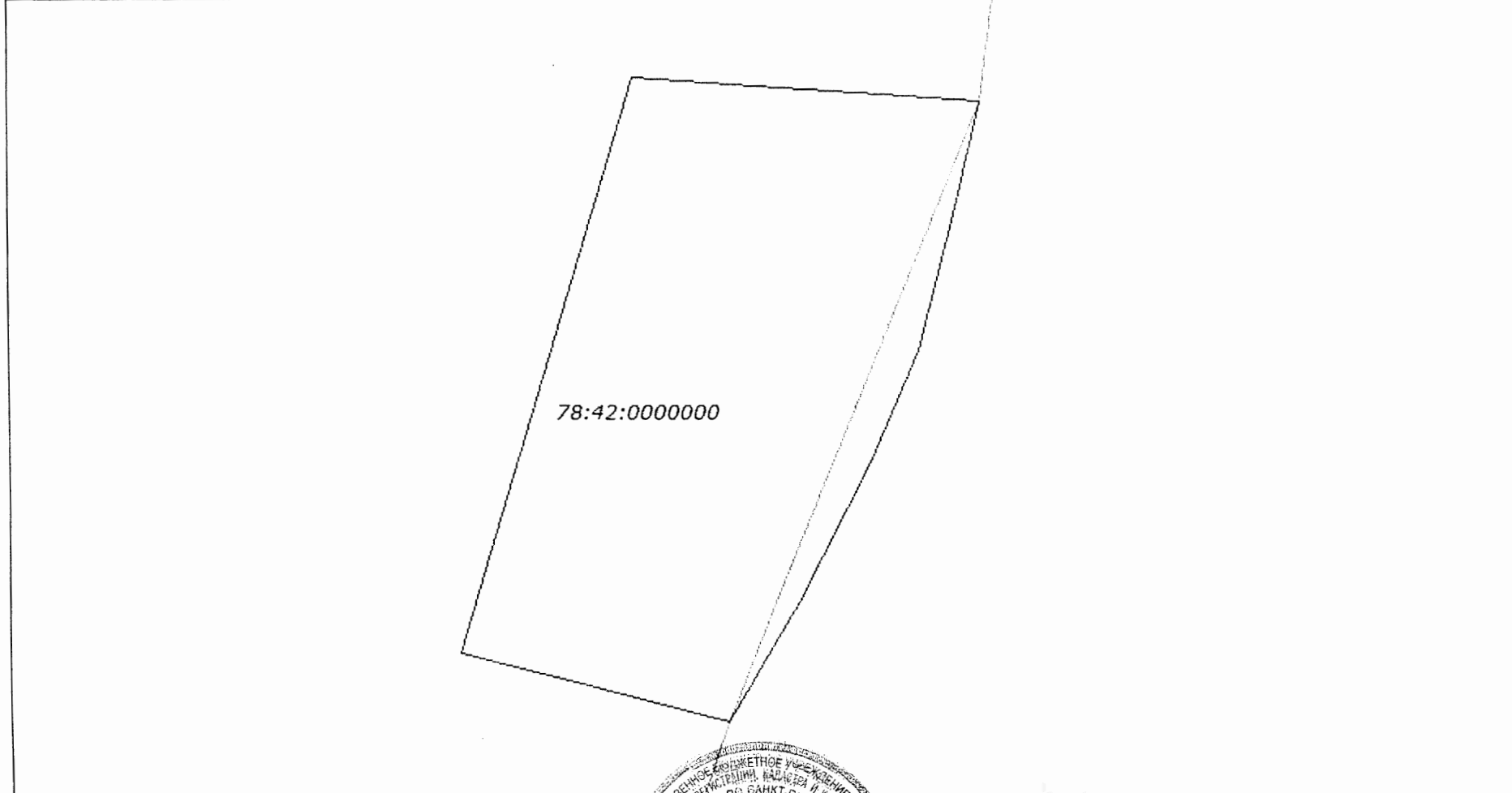


КАДАСТРОВЫЙ ПАСПОРТ ЗЕМЕЛЬНОГО УЧАСТКА

"31" марта 2016 г. № 78/201/16-113344

| | | | | | |
|---|---------------------------------------|---|----------|---|-----------------|
| 1 | Кадастровый номер: 78:42:1823301:1001 | 2 | Лист № 2 | 3 | Всего листов: 3 |
|---|---------------------------------------|---|----------|---|-----------------|

4 План (чертеж, схема) земельного участка



5 Масштаб 1:600

| | |
|---|--|
| Техник I категории (полное наименование должности) | А. О. Спиридонова (инициалы, фамилия) |
|---|--|

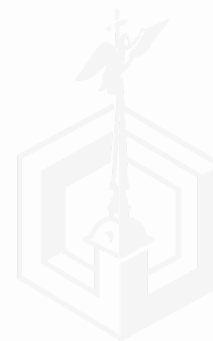


КАДАСТРОВЫЙ ПАСПОРТ ЗЕМЕЛЬНОГО УЧАСТКА

"31" марта 2016 г. № 78/201/16-113344

| | | | | | | |
|---|---|---------------------|--|----------------------|---|------------------------|
| 1 | Кадастровый номер: | 78:42:1823301:1001 | 2 | Лист № <u>3</u> | 3 | Всего листов: <u>3</u> |
| 4 | Сведения о частях земельного участка и обременениях | | | | | |
| | Номер п/п | Учетный номер части | Площадь (м ²) | Характеристика части | | |
| | 1 | 2 | 3 | 4 | | |
| 1 | — | весь | Временные. Дата истечения временного характера сведений о части земельного участка - 05.03.2020. Иные ограничения (обременения) прав | | | |

| | |
|---------------------------------|---------------------|
| Техник I категории | А. О. Спиридонова |
| (полное наименование должности) | (инициалы, фамилия) |



Заказ № 44479-Б 16-У

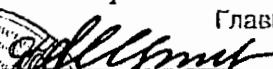
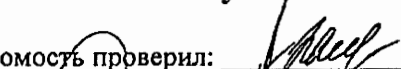
Пер. № 44479Б-16/2

**Ведомость инвентаризации земельного участка по
 функциональному использованию территории**
 (по постановлению Правительства Санкт-Петербурга от 26.11.2009 г. № 1379,
 в редакции постановлений Правительства Санкт-Петербурга от 18.12.2014 № 1137,
 от 23.03.2015 № 291)

| | | |
|--|---|--------------|
| По состоянию на | 01 июня 2016 г. | |
| Кадастровый номер | 78:42:1823301:1001 | |
| Адрес участка | Санкт-Петербург, г. Пушкин, Катлинская дорога, участок 3, (юго-восточнее д. 30, лит. У по Гусарской улице) | |
| Основание для предоставления земельного участка в аренду | письмо КГА от 23.10.2015 г. № 202-5-11508/15 | 1 864,0 кв.м |
| Землеустроительные работы | выполнены | 1 864,0 кв.м |
| Площадь участка (кв.м) для расчёта | 1 864,0 кв.м - по кадастровому паспорту земельного участка от 31.03.2016 г. № 78/201/16-113344, заверенному ФГБУ "ФКП Росреестра" по Санкт-Петербургу | |
| Арендная плата до проведения настоящей инвентаризации | - | |

| № п.п. | Обозн. на схеме | Код (Кн) функц. использ. | Функциональное (фактическое) использование, тип объекта | Площадь зем.уч-ка (доля), кв.м |
|--|-----------------|--------------------------|---|--------------------------------|
| Участок площадью 1 864,0 кв.м, кадастровый № 78:42:1823301:1001 | | | | |
| 1. | 1 | 17.0 | Земли сельхозиспользования (плодово-ягодный питомник); Bs2 | 1 481,0 |
| 2. | 2 | 6.2 | Производственные виды деятельности, на земельных участках площадью менее 15га (сооружение сельскохозяйственного назначения - хранилище); K11 = 0,500; Bs2 | 383,0 |
| Всего: | | | | 1 864,0 |

1. На момент инвентаризации на данном участке иная деятельность не осуществлялась.
2. Отдел землеустройства ГУИОН рекомендует предусмотреть в договоре аренды (дополнительном соглашении) обязательства Арендатора:
 - 2.1. При изменении функционального использования земельного участка в установленном порядке, представить ведомость инвентаризации по уточнённым данным в сроки, согласованные с Арендодателем.
3. Данная ведомость составлена по письму КГА от 23.10.2015 г. № 202-5-11508/15 и служит для принятия решения о предоставлении данного земельного участка.

Ведомость составила:  Главный специалист Щетников А.А. Ведомость проверил: 



Начальник отдела
 землеустройства
 Головинский Д.В.

Арендодатель: Комитет имущественных отношений Санкт-Петербурга Район: Пушкинский

Заказчик: Комитет имущественных отношений Санкт-Петербурга Район: Пушкинский

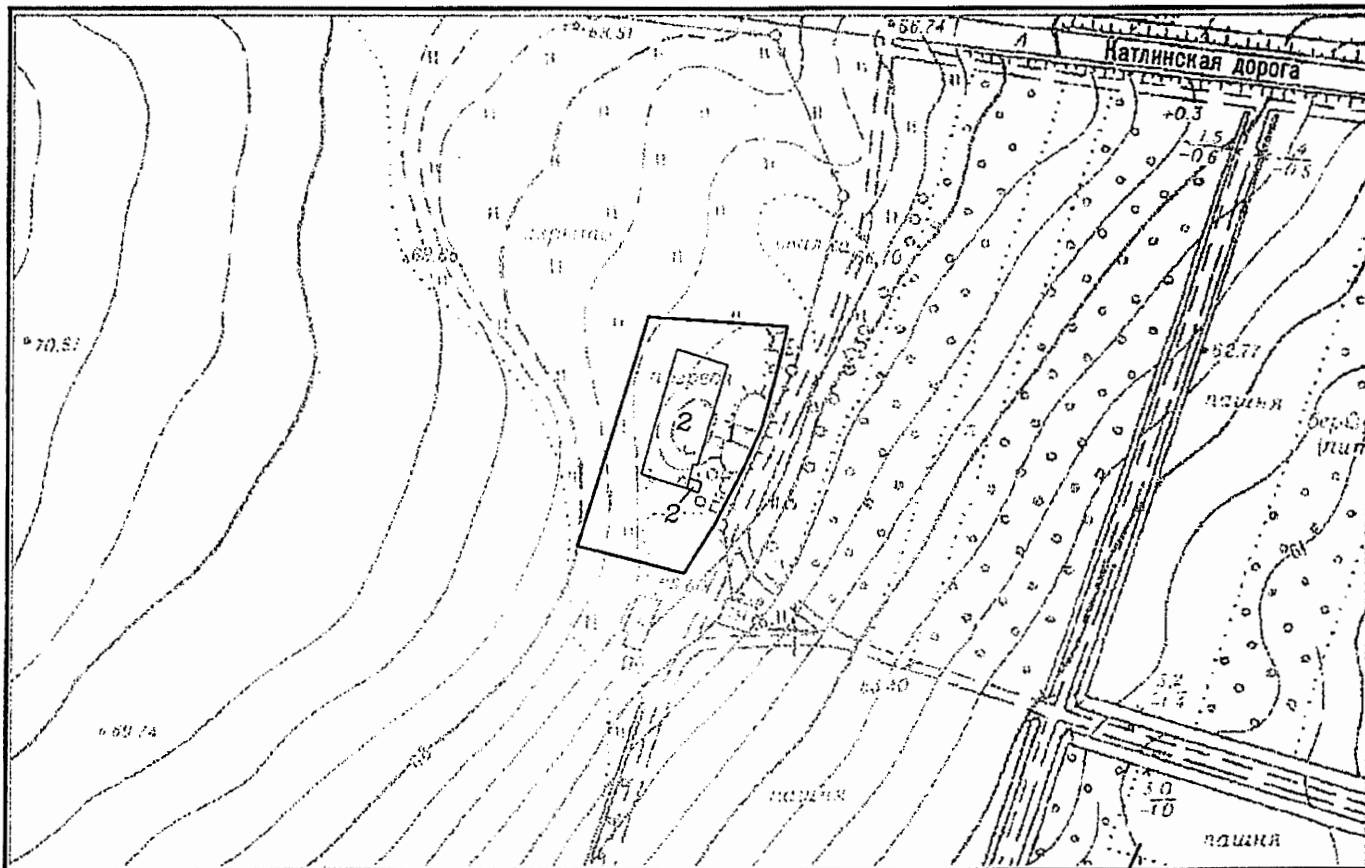
Арендатор (Землепользователь): не установлен

Заказ № 44479-Б 16-У

Схема

к ведомости инвентаризации земельного участка
по функциональному использованию территории
(Данная схема не является документом, подтверждающим
выполнение землеустроительных работ)

| | |
|------------------------|---|
| По состоянию на | 01 июня 2016 г. |
| Адрес участка | Санкт-Петербург, г. Пушкин, Катлинская дорога, участок 3, (юго-восточнее д. 30, лит. У по Гусарской улице) |
| Площадь участка (кв.м) | 1 864,0 кв.м - по кадастровому паспорту земельного участка от 31.03.2016 г. № 78/201/16-113344, заверенному ФГБУ "ФКП Росреестра" по Санкт-Петербургу |



Схему составил: *Щетинин А.А.* Главный специалист
Щетинин А.А.

Схему проверил: *Трипольникова Д.В.*



2016 г.

Начальник отдела
землеустройства
Трипольникова Д.В.

Арендодатель: Комитет имущественных отношений Санкт-Петербурга Район: Пушкинский

Заказчик: Комитет имущественных отношений Санкт-Петербурга Район: Пушкинский

Арендатор (Землепользователь): не установлен

РАСЧЁТ

арендной платы за земельный участок

к договору № _____ от _____ г.

по постановлению Правительства Санкт-Петербурга от 26.11.2009 г. № 1379
(в редакции постановлений Правительства Санкт-Петербурга от 18.12.2014 № 1137,
от 23.03.2015 № 291)

Адрес земельного участка: Санкт-Петербург, г.Пушкин, Катлинская дорога, участок 3,
(юго-восточнее д. 30, лит. У по Гусарской улице)

Кадастровый номер земельного участка: 78:42:1823301:1001

Площадь земельного участка: по кадастровому паспорту земельного участка от 31.03.2016 г.
№ 78/201/16-113344, заверенному ФГБУ "ФКП Росреестра" по
Санкт-Петербургу

Составляет: 1864 кв.м

| № п/п | З Г Ц Т | Кн | Площадь, кв.м | Вс, руб. | Коэффициенты | | | | | Удельная стоимость 1 кв.м/год, *руб. | Квартальная АП, **руб. |
|----------|------------------|------|------------------|-------------|----------------|---------|---------|------|--------|---|------------------------------|
| | | | | | Ктр | Кф | Кп | Кд | Кк | | |
| 1 | 15 | 17.0 | 1 481,0 | 2 358,20 | 1,000 | 0,00005 | 1,00000 | 1,20 | 1,0000 | 0,141 | 52,21 |
| 2 | 15 | 6.2 | 383,0 | 2 358,20 | 1,000 | 0,01000 | 0,96585 | 1,20 | 0,5000 | 13,666 | 1 308,52 |
| Итого | | | 1 864,0 | | Средняя ставка | | | | | 2,92 | 1 360,73 |

Квартальная арендная плата

Одна тысяча триста шестьдесят рублей 73 копейки

прописью

Расчёт арендной платы произвёл: _____

Примечание:

* - "Удельная стоимость 1 кв.м/год" - расчётная величина; равна округлённому до тысячных (3-х знаков после запятой) произведению *Vs*, *Kтр*, *Kф*, *Kп* и корректирующих коэффициентов.

** - "Квартальная АП" по виду деятельности - расчётная величина; равна округлённому до сотых (2-х знаков после запятой) результату деления произведения "Площади" вида деятельности и "Удельной стоимости 1 кв.м/год" на 4 (количество кварталов в году).

*Данный расчёт является справочным материалом и не может служить приложением к договору аренды.
Расчёт арендной платы производит на основании ведомости инвентаризации соответствующее
подразделение Комитета имущественных отношений Санкт-Петербурга.*

