

РАСЧЕТ

арендной платы за нежилое помещение
к договору аренды нежилого фонда

№ от г. по адресу:
196135, г. Санкт-Петербург, Московский проспект, д. 200, литера А, помещение N 8Н

1. СПРАВОЧНЫЕ ДАННЫЕ

- 1.1. Наименование предприятия, арендующего данное помещение
1.2. Существующие ограничения на использование объекта
Офисное: нет Торговое: нет Промышленное: нет
1.3. Арендваемая площадь (м.кв.): 64,70
1.4. Занимаемые этажи: 1 этаж

Тех.этаж: нет;

- 1.5. Состояние помещения: нормальное
1.6. Вход в помещение: отдельный со двора
1.7. Тип здания: капитальное
1.8. Благоустройства: Водоснабжение: есть; Электроснабжение: есть;
Отопление: есть; Канализация: есть;
1.9. Коэффициент социальной значимости арендатора: 1,00
1.10. Расположение:
Зона: 2
Координата X: 114 120 Координата Y: 85 833

2. РАСЧЕТ АРЕНДНОЙ ПЛАТЫ

2.1. Расчетные коэффициенты

Базовая ставка	9 527,000
Арендный	0,700
Местоположения	1,237
Площади	1,111
Занимаемых этажей	1,000
Состояния помещения	1,000
Входа в помещение	0,500
Типа здания	1,000
Элементов благоустройства	
- водоснабжения	1,000
- канализации	1,000
- отопления	1,000
- электричества	1,000
Ставка арендной платы в РУБ. за м.кв. в год (без льгот):	4 582,558
Ставка арендной платы в РУБ. за м.кв. в год:	4 582,558

Индекс изменения размеров ставки арендной платы 1,431646502
Наилучшее использование: Торговля
Арендная плата при наилучшем использовании:
Без льгот:
В год: 424 471,00 руб. в квартал: 106 117,75 руб. в месяц: 35 372,58 руб.
Средняя стоимость 1 кв.м. в год: 6 560,60 руб.

Общая арендуемая площадь по договору: 64,70 (помещений: 1)

Количество объектов в расчете: 1

Арендная плата при наилучшем использовании:

Без льгот:
В год: 424 471,00 руб. в квартал: 106 117,75 руб. в месяц: 35 372,58 руб.

С учетом коэффициента социальной значимости:

В год: 424 471,00 руб. в квартал: 106 117,75 руб. в месяц: 35 372,58 руб.
Средняя стоимость 1 кв.м. в год: 6 560,60 руб.

Дата расчета: 02.06.2016 Исполнитель: _____

Курочкина Ю.А.

Сотеев Ю.А.
Удальцова Ю.А.
УАСОН

**филиал федерального государственного бюджетного учреждения «Федеральная кадастровая палата
Федеральной службы государственной регистрации, кадастра и картографии» по Санкт-Петербургу**

(полное наименование органа кадастрового учета)

КП.1

КАДАСТРОВЫЙ ПАСПОРТ

помещения

(выписка из государственного кадастра недвижимости)

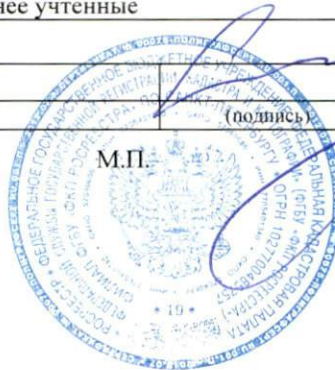
Лист №	1	Всего листов:	2
--------	---	---------------	---

"19" февраля 2016 г. № 78/201/16-58085	
Кадастровый номер:	78:14:0007643:3675
Номер кадастрового квартала:	78:14:0007643
Предыдущие номера:	78:7643:9:64:16
Дата внесения номера в государственный кадастр недвижимости:	14.09.2012

Описание помещения:

1	Кадастровый номер здания (сооружения), в котором расположено помещение:	78:14:0007643:2025
2	Этаж (этажи), на котором (которых) расположено помещение:	Этаж № 1
3	Площадь помещения:	64.7
4	Адрес (описание местоположения):	Санкт-Петербург, пр-кт Московский, д 200, литера А, пом 8-Н
5	Назначение:	Нежилое (жилое, нежилое)
6	Вид жилого помещения:	— (комната, квартира)
7	Кадастровый номер квартиры, в которой расположена комната:	—
8	Кадастровая стоимость (руб.):	6717150.82
9	Сведения о правах: Собственность, № 78-78-01/0325/2009-692 от 11.06.2009, Санкт-Петербург	
10	Особые отметки: —	
11	Сведения о включении в реестр объектов культурного наследия: —	
12	Сведения о кадастровых инженерах: —	
13	Дополнительные сведения:	
	13.1	Кадастровые номера объектов недвижимости, образованных с объектом недвижимости —
	13.2	Кадастровые номера объектов недвижимости, образованных из объекта недвижимости —
13.3	Кадастровые номера объектов, подлежащих снятию с кадастрового учета —	
14	Характер сведений государственного кадастра недвижимости (статус записи о помещении): Сведения об объекте недвижимости имеют статус ранее учтенные	

Техник I категории	М.П.	А. О. Спиридонова
(полное наименование должности)	(подпись)	(инициалы, фамилия)

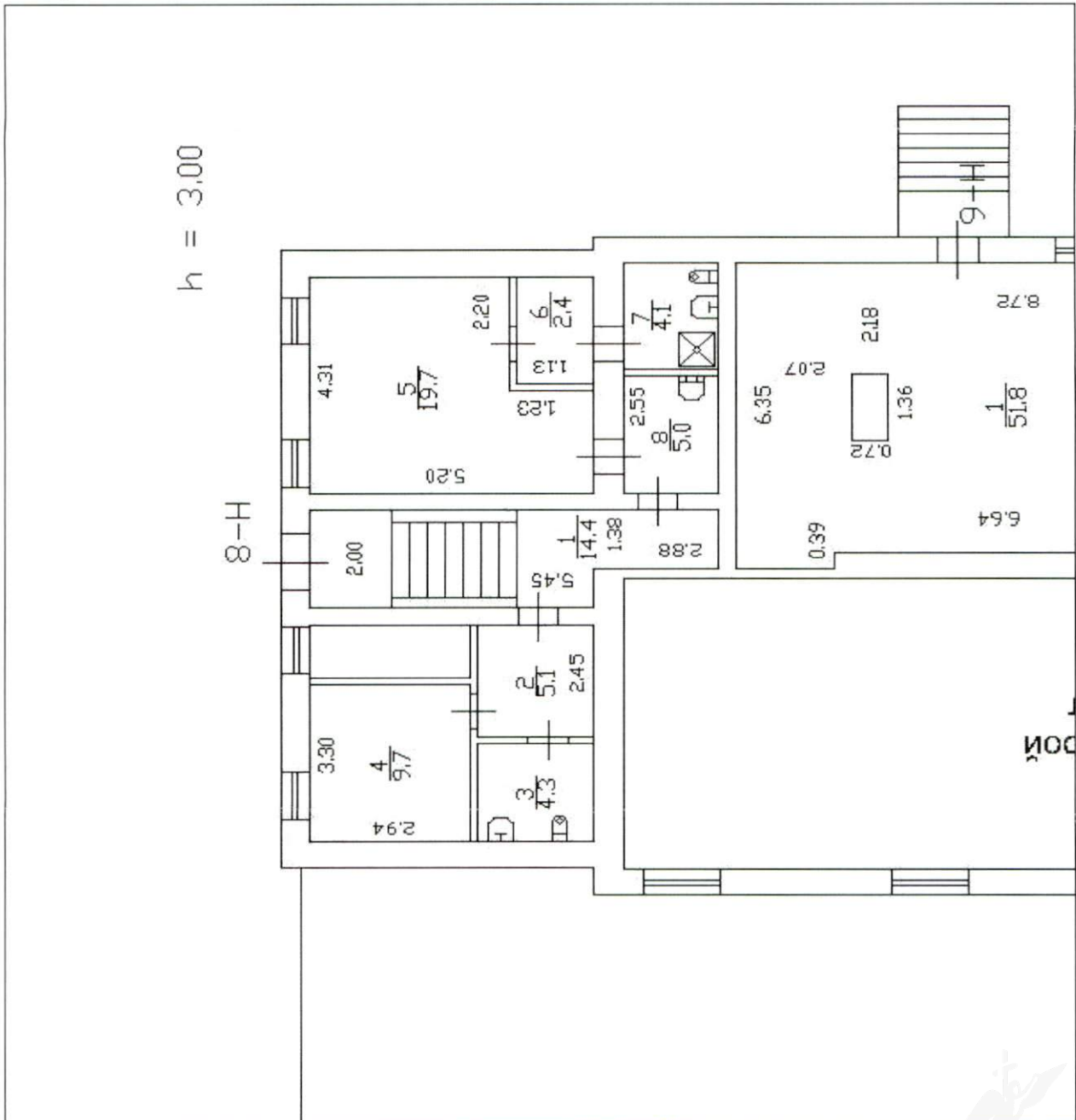


КАДАСТРОВЫЙ ПАСПОРТ
 помещения
 (выписка из государственного кадастра недвижимости)

Лист №	2	Всего листов:	2
--------	---	---------------	---

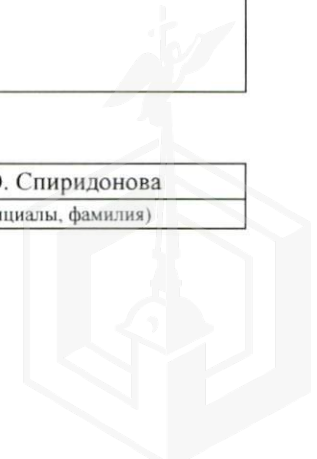
"19" февраля 2016 г. № 78/201/16-58085	
Кадастровый номер:	78:14:0007643:3675

План расположения помещения на этаже Этаж № 1:



Масштаб 1: 125

Техник I категории (полное наименование должности)	М.П.	А. О. Спиридонова (инициалы, фамилия)
---	------	--



ФЕДЕРАЛЬНАЯ СЛУЖБА ГОСУДАРСТВЕННОЙ РЕГИСТРАЦИИ, КАДАСТРА И
КАРТОГРАФИИ

Федеральный информационный ресурс

ВЫПИСКА ИЗ ЕДИНОГО ГОСУДАРСТВЕННОГО РЕЕСТРА ПРАВ НА
НЕДВИЖИМОЕ ИМУЩЕСТВО И СДЕЛОК С НИМДата 02.06.2016№ 90-19518432

На основании запроса №90-19518432 от 02.06.2016, поступившего на рассмотрение 02.06.2016, сообщаем, что в Едином государственном реестре прав на недвижимое имущество и сделок с ним зарегистрировано:

1.	Кадастровый (или условный) номер объекта:	78:14:0007643:3675	
	наименование объекта:	Нежилое помещение	
	назначение объекта:	Нежилое	
	площадь объекта:	64.7 Квадратный метр	
	инвентарный номер, литер:		
	этажность (этаж):		
	номера на поэтажном плане:	8-Н	
	адрес (местоположение) объекта:	г.Санкт-Петербург, Московский проспект д.200 лит.А пом.8-Н	
	состав:		
2.	Правообладатель (правообладатели):	2.1.	Санкт-Петербург
3.	Вид, номер и дата государственной регистрации права:	3.1.	Собственность 78-78-01/0325/2009-692 11.06.2009
4.	Ограничение (обременение) права:	Не зарегистрировано	
5.	Договоры участия в долевом строительстве:		
6.	Правопритязания:		
7.	Заявленные в судебном порядке права требования:		
8.	Дата изменения:		

Выписка выдана:

В соответствии со статьей 7 Федерального закона от 21 июля 1997 г. № 122-ФЗ «О государственной регистрации прав на недвижимое имущество и сделок с ним» использование сведений, содержащихся в настоящей выписке, способами или в форме, которые наносят ущерб правам и законным интересам правообладателей, влечет ответственность, предусмотренную законодательством Российской Федерации.

Государственный регистратор

(должность уполномоченного должностного лица органа, осуществляющего государственную регистрацию прав)

(подпись, М.П.)

Федеральный информационный ресурс

(фамилия, инициалы)

свободно

170714



ЛЕНЭНЕРГО
ОСНОВАНО В 1992 ГОДУ

Крамницкий

**ПУБЛИЧНОЕ АКЦИОНЕРНОЕ ОБЩЕСТВО
ЭНЕРГЕТИКИ И ЭЛЕКТРИФИКАЦИИ «ЛЕНЭНЕРГО»**

площадь Конституции, д. 1, Санкт-Петербург, 196247

тел.: 8 (800) 700-14-71, факс: 8 (812) 494-32-54, e-mail: office@lenenergo.ru, горячая линия: 8 (812) 494-31-71

А К Т

об осуществлении технологического присоединения

№ 15-36204

от "03" 02 20 16 г.

Публичное акционерное общество энергетики и электрификации «Ленэнерго»,

(полное наименование сетевой организации)

именуемое в дальнейшем сетевой организацией, в лице

Начальника департамента технологического присоединения по СПб Тарараксина Леонида Вадимовича,

(должность, Ф.И.О. лица – представителя сетевой организации)

действующего на основании

доверенности № 399-15 от 07.10.2015 г.

(устава, доверенности, иных документов)

с одной стороны, и

Комитет имущественных отношений Санкт-Петербурга,

(полное наименование заявителя – юридического лица, Ф.И.О. заявителя – физического лица)

именуемый в дальнейшем заявителем с другой стороны, вместе именуемые сторонами, оформили и подписали настоящий акт о нижеследующем.

Характеристики выполненного присоединения:

максимальная мощность: **3 (три) кВт**, с учетом опосредованно присоединенных энергопринимающих устройств субабонентов.

Энергопринимающие устройства заявителя: **ВРУ объекта в совокупности с питающей, распределительной и групповой сетями.**

№ объекта	Наименование объекта	Адрес объекта
1	нежилое помещение	г. Санкт-Петербург, Московский пр., д. 200, лит.А, пом. 8Н



Речень точек присоединения:

170744

№ объекта	Точка присоединения	Источник питания (наименование питающих линий)	Описание точки присоединения	Уровень напряжения (кВ)	Максимальная мощность (кВт)	Категория надежности электроснабжения	Предельное значение коэффициента реактивной мощности (кВ·ф)	Устройства защиты, релейной защиты, противоаварийной и режимной автоматики
1	РУ-0,38 кВ ТП 4374 (через распределительную сеть дома)	ПС-20, ф. 20-206, ф. 20-208 (РП 4264, ТП 4374)	контактные соединения коммутационных аппаратов РУ-0,38 кВ ТП 4374 и кабельных наконечников кабельной линии 0,38 кВ, отходящей в сторону ГРЩ дома № 200, лит. А по Московскому проспекту (через распределительную сеть жилого дома)	0,38/0,22	3	3	0,35	-

Приборы учета (измерительные комплексы):

№ объекта	Точка присоединения	Приборы учета			Измерительные трансформаторы тока				Измерительные трансформаторы напряжения			
		Место установки	Тип	Класс точности	Место установки	Тип	Коэффициент трансформации	Класс точности	Место установки	Тип	Коэффициент трансформации	Класс точности
1	-	-	-	-	-	-	-	-	-	-	-	-

Стороны подтверждают, что технологическое присоединение энергопринимающих устройств (энергетических установок) к электрической сети сетевой организации выполнено в соответствии с правилами и нормами. Заявитель претензий по оказанию услуг к сетевой организации не имеет.

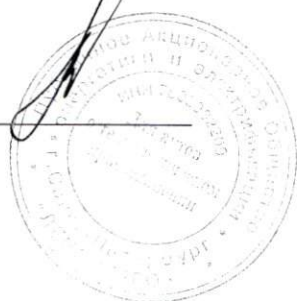
Подписи сторон:

Сетевая организация:

ПАО «Ленэнерго»

Начальник департамента технологического присоединения по СПб

Тарараксин Л.В.

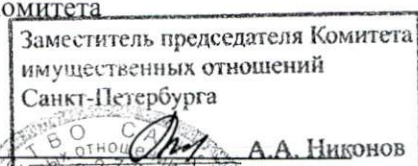


Заявитель:

Комитет имущественных отношений Санкт-Петербурга

Председатель Комитета

Лудинова Ю.В.



Доверенность от 21.04.2015 г. № 11560-42



№ 15-36204-ЮР-1339

Мязин К. Н.

тел.595-33-31





ПРАВИТЕЛЬСТВО САНКТ-ПЕТЕРБУРГА

КОМИТЕТ ПО ГОСУДАРСТВЕННОМУ КОНТРОЛЮ, ИСПОЛЬЗОВАНИЮ И ОХРАНЕ
ПАМЯТНИКОВ ИСТОРИИ И КУЛЬТУРЫ

пл. Ломоносова, д. 1, Санкт-Петербург, 191023. Тел. (812) 315-43-03, (812) 571-64-31, факс (812) 710-42-45
e-mail: kgiop@gov.spb.ru http://www.gov.spb.ru
ОКПО 00086941 ОКОГУ 23310 ОГРН 1037843025527 ИНН/КПП 7832000069/784001001

26.02.2016 № 30-573/37 -С
На № 14515-13 от 18.02.2016

Комитет имущественных отношений
Санкт-Петербурга

СПРАВКА

Комитет по государственному контролю, использованию и охране памятников истории и культуры сообщает, что объект по адресу: **196135, г. Санкт-Петербург, Московский проспект, дом 200, литера А** не относится ни к числу выявленных объектов культурного наследия, ни к числу объектов культурного наследия федерального, регионального или местного (муниципального) значения. Объект расположен в границах зон охраны объектов культурного наследия на территории Санкт-Петербурга: **Зона регулирования застройки и хозяйственной деятельности** (участок ЗРЗ 1-1).

Требования по сохранению исторических зданий* и режим использования земель в границах зон охраны объектов культурного наследия на территории Санкт-Петербурга установлен Законом Санкт-Петербурга от 19.01.2008 г. № 820-7 "О границах зон охраны объектов культурного наследия на территории Санкт-Петербурга и режимах использования земель в границах указанных зон и о внесении изменений в закон Санкт-Петербурга "О Генеральном плане Санкт-Петербурга и границах зон охраны объектов культурного наследия на территории Санкт-Петербурга"

* Исторические здания – здания (строения, сооружения) различных исторических периодов не состоящие на государственной охране как объекты культурного наследия: в центральных районах – построенные до 1917 г.; в остальных районах – до 1957 г. и деревянные 1-2 этажные здания построенные до 1917 г. (год постройки включительно).

Начальник отдела информации об объектах культурного наследия и режимах зон охраны

Е.В. Коробкова

Исполнитель

Ю.Н. Перфилова

