

РАСЧЕТ

арендной платы за нежилое помещение
к договору аренды нежилого фонда

№ от г. по адресу:

197022, г. Санкт-Петербург, улица Профессора Попова, д. 26, литера А, помещение N 1-Н

1. СПРАВОЧНЫЕ ДАННЫЕ

1.1. Наименование предприятия, арендующего данное помещение

1.2. Существующие ограничения на использование объекта

Офисное: нет Торговое: нет Промышленное: нет

1.3. Арендваемая площадь (м.кв.): 26,80

1.4. Занимаемые этажи: 1 этаж

Тех.этаж: нет;

1.5. Состояние помещения: нормальное

1.6. Вход в помещение: общий со двора

1.7. Тип здания: капитальное

1.8. Благоустройства: Водоснабжение: есть; Электроснабжение: есть;
Отопление: есть; Канализация: есть;

1.9. Коэффициент социальной значимости арендатора: 1,00

1.10. Расположение:

Зона: 1

Координата X: 113 108 Координата Y: 98 181

2. РАСЧЕТ АРЕНДНОЙ ПЛАТЫ

2.1. Расчетные коэффициенты

Базовая ставка	5 862,500
Арендный	0,700
Местоположения	1,246
Площади	1,036
Занимаемых этажей	1,000
Состояния помещения	1,000
Входа в помещение	0,950
Типа здания	1,000
Элементов благоустройства	
- водоснабжения	1,000
- канализации	1,000
- отопления	1,000
- электричества	1,000
Ставка арендной платы в РУБ. за м.кв. в год (без льгот):	5 032,483
Ставка арендной платы в РУБ. за м.кв. в год:	5 032,483

Индекс изменения размеров ставки арендной платы 1,431646502

Наилучшее использование: Офис

Арендная плата при наилучшем использовании:

Без льгот:

В год: 193 086,92 руб. в квартал: 48 271,73 руб. в месяц: 16 090,58 руб.

Средняя стоимость 1 кв.м. в год: 7 204,74 руб.

Общая арендуемая площадь по договору: 26,80 (помещений: 1)

Количество объектов в расчете: 1

Арендная плата при наилучшем использовании:

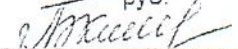
Без льгот:

В год: 193 086,92 руб. в квартал: 48 271,73 руб. в месяц: 16 090,58 руб.

С учетом коэффициента социальной значимости:

В год: 193 086,92 руб. в квартал: 48 271,73 руб. в месяц: 16 090,58 руб.

Средняя стоимость 1 кв.м. в год: 7 204,74 руб.

Дата расчета: 20.06.2016 Исполнитель: 

Корнева Л.Б.



КАДАСТРОВЫЙ ПАСПОРТ

помещения

(выписка из государственного кадастра недвижимости)

Лист №	1	Всего листов:	2
--------	---	---------------	---

"30" июня 2014 г. № 78/201/14-167597	
Кадастровый номер:	78:07:0003168:2132
Номер кадастрового квартала:	78:07:0003168
Характер сведений государственного кадастра недвижимости (статус записи о помещении):	—

Описание объекта недвижимого имущества:

1	Кадастровый номер здания (сооружения), в котором расположено помещение:	78:07:0003168:2004
2	Этаж (этажи), на котором расположено помещение:	Этаж № 1
3	Общая площадь помещения:	26.8
4	Местоположение:	Санкт-Петербург, ул Профессора Попова, д 26, литера А, пом 1-Н
5	Назначение:	Нежилое (жилое, нежилое)
6	Вид жилого помещения в многоквартирном доме:	— (комната, квартира)
7	Кадастровый номер квартиры, в которой расположена комната:	—
8	Кадастровая стоимость (руб.):	1024303.77
9	Предыдущие кадастровые (условные) номера объекта недвижимого имущества:	78:7:3168:0:30:1, 1-Н
10	Особые отметки:	-
11	Наименование органа кадастрового учета: филиал федерального государственного бюджетного учреждения «Федеральная кадастровая палата Федеральной службы государственной регистрации, кадастра и картографии» по Санкт-Петербургу	

инженер II категории (полное наименование должности)		М. В. Бугаева (инициалы, фамилия)
---	--	--------------------------------------

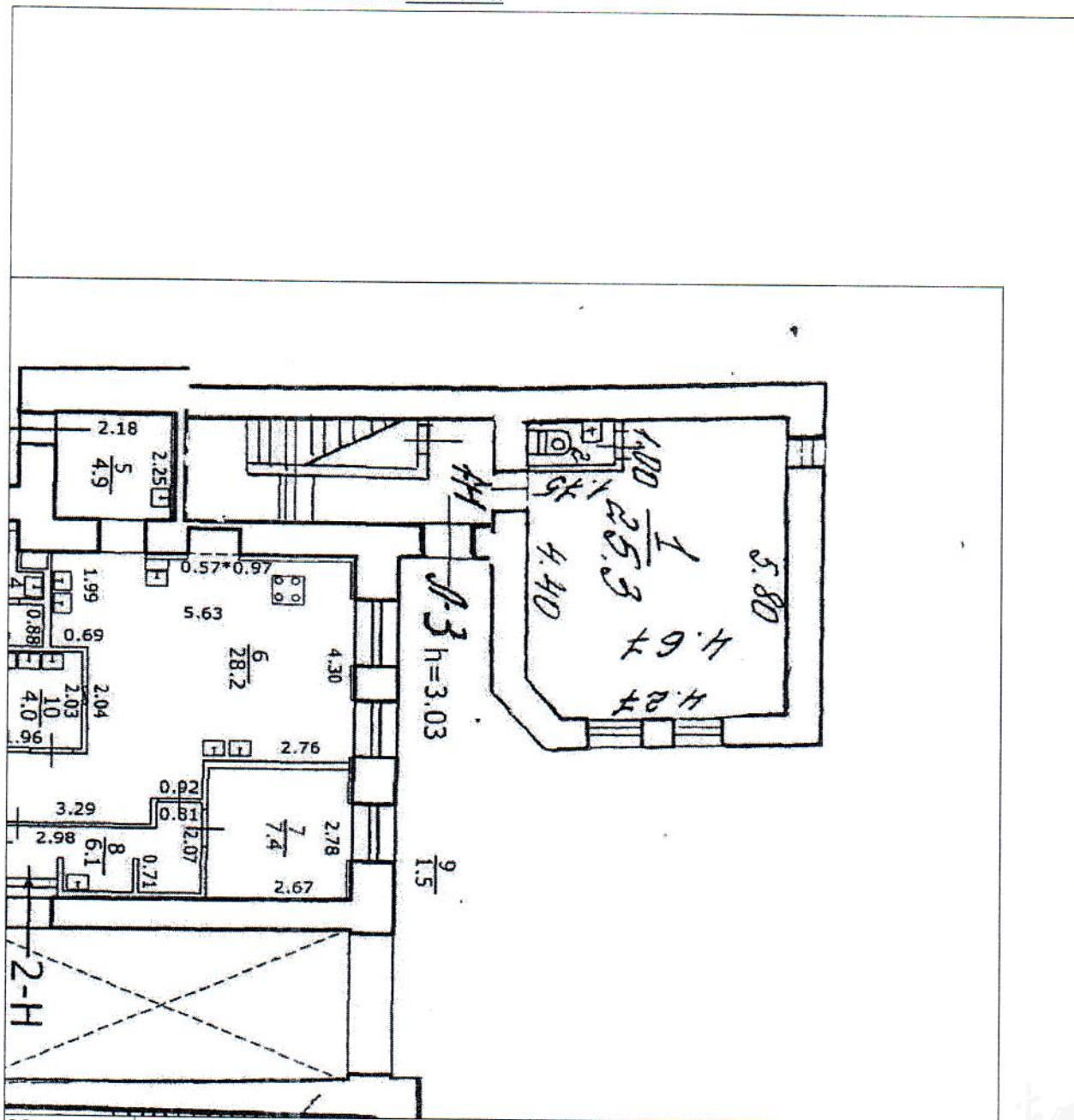


КАДАСТРОВЫЙ ПАСПОРТ
помещения
(выписка из государственного кадастра недвижимости)

Лист №	2	Всего листов:	2
--------	---	---------------	---

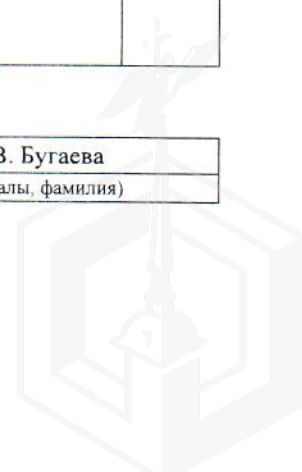
"30" июня 2014 г. № 78/201/14-167597
Кадастровый номер: 78:07:0003168:2132

План расположения помещения на этаже Этаж № 1:



Масштаб 1: 116

инженер II категории (полное наименование должности)	<i>М.В. Бугаева</i> (подпись)	М. В. Бугаева (инициалы, фамилия)
---	----------------------------------	--------------------------------------



ФЕДЕРАЛЬНАЯ СЛУЖБА ГОСУДАРСТВЕННОЙ РЕГИСТРАЦИИ, КАДАСТРА И
КАРТОГРАФИИ

ФИЛИАЛ ФЕДЕРАЛЬНОГО ГОСУДАРСТВЕННОГО БЮДЖЕТНОГО УЧРЕЖДЕНИЯ
"ФЕДЕРАЛЬНАЯ КАДАСТРОВАЯ ПАЛАТА ФЕДЕРАЛЬНОЙ СЛУЖБЫ
ГОСУДАРСТВЕННОЙ РЕГИСТРАЦИИ, КАДАСТРА И КАРТОГРАФИИ" ПО САНКТ-
ПЕТЕРБУРГУ

**ВЫПИСКА ИЗ ЕДИНОГО ГОСУДАРСТВЕННОГО РЕЕСТРА ПРАВ НА
НЕДВИЖИМОЕ ИМУЩЕСТВО И СДЕЛОК С НИМ**

Дата 17.06.2016

№ 78/001/013/2016-7862

На основании запроса от 09.06.2016 г., поступившего на рассмотрение 09.06.2016 г. сообщаем, что в Едином государственном реестре прав на недвижимое имущество и сделок с ним зарегистрировано:

1. Характеристики объекта недвижимости:	
Кадастровый (или условный) номер объекта:	78:07:0003168:2132
наименование объекта:	Контора
назначение объекта:	Нежилое
площадь объекта:	26.8 кв.м
инвентарный номер, литер:	
этажность (этаж):	1
номера на поэтажном плане:	
адрес (местоположение) объекта:	Российская Федерация, г.Санкт-Петербург, улица Профессора Попова д.26 пом.1Н лит.А
состав:	
2. Правообладатель (правообладатели):	2.1. Санкт-Петербург
3. Вид, номер и дата государственной регистрации права:	3.1. Собственность, № 78-01-279/2002-99.1 от 16.12.2002
4. Ограничение (обременение) права:	не зарегистрировано
5. Договоры участия в долевом строительстве:	не зарегистрировано
6. Правопритязания:	отсутствуют
7. Заявленные в судебном порядке права требования:	данные отсутствуют
8. Отметка о возражении в отношении зарегистрированного права:	данные отсутствуют
9. Отметка о наличии решения об изъятии объекта недвижимости для государственных и муниципальных нужд:	данные отсутствуют

Выписка выдана: Корнева Лида, от имени представляемого по доверенности: Комитет имущественных отношений Санкт-Петербурга

Сведения, содержащиеся в настоящем документе, являются актуальными (действительными) на дату получения запроса органом, осуществляющим государственную регистрацию прав. В соответствии со статьей 7 Федерального закона от 21 июля 1997 г. №122-ФЗ "О государственной регистрации прав на недвижимое имущество и сделок с ним" использование сведений, содержащихся в настоящей выписке, способами или в форме, которые наносят ущерб правам и законным интересам правообладателей, влечет ответственность, предусмотренную законодательством Российской Федерации.

ЗАМЕСТИТЕЛЬ НАЧАЛЬНИКА ОТДЕЛА

(должность уполномоченного должностного лица органа, осуществляющего государственную регистрацию прав)

(подпись, М.П.)

Попов С. М.

(фамилия, инициалы)

СПРАВКА ДЛЯ РАСЧЕТА АРЕНДНОЙ ПЛАТЫ

1. Сведения об объекте.

Адрес объекта:

Район Улица
 Номер дома Корпус

Описательный адрес (угловых и сквозных строений):

Тип здания: Капитальное Капитальное деревянное

Тип объекта аренды: здание сооружение помещение(я)

часть здания часть сооружения часть(и) помещения(ий)

Номер объекта учета *: Номер помещения(ий) (части(ей)), сдаваемого(ых) в аренду **:

Занимаемые этажи:

1-й этаж
 2-й этаж (с лифтом)
 2-й этаж (без лифта)
 Выше 2-го (с лифтом)
 Выше 2-го (без лифта)
 Подвал (с заглублением до 1.5 м включительно)
 Подвал (с заглублением более 1.5 м)
 Цоколь (с заглублением до 0.5 м включительно)
 Цоколь (с заглублением более 0.5 м)

Технический этаж

Элементы благоустройства здания:

Электроснабжение
 Водоснабжение
 Отопление
 Канализация

Элементы благоустройства объекта учета *:

Электроснабжение
 Водоснабжение
 Отопление
 Канализация

Элементы благоустройства объекта аренды **: Водоснабжение

Электроснабжение Канализация
 Отопление

Входы в помещение:	Количество:	Номера по ситуационному плану:
С улицы отдельных:		
С улицы общих:		
Со двора отдельных:		
Со двора общих:	1	1
Через проходную:		

Общая площадь здания (кв. м):

(заполняется при учете ПОН)

Общая площадь объекта учета (кв. м):

26.8

Общая площадь помещения(ий) (части(ей)), сдаваемого в аренду на занимаемом этаже (кв.м):

26.8

1-Н

Коэффициент потребительских качеств ***:

Общая площадь помещения(ий) (части(ей)), сдаваемого(ых) в аренду на занимаемом этаже, с учетом коэффициента потребительских качеств *** (кв. м):

26.8

Общая площадь объекта аренды (кв.м):

Примечания (сведения о перепланировке и т.д.)

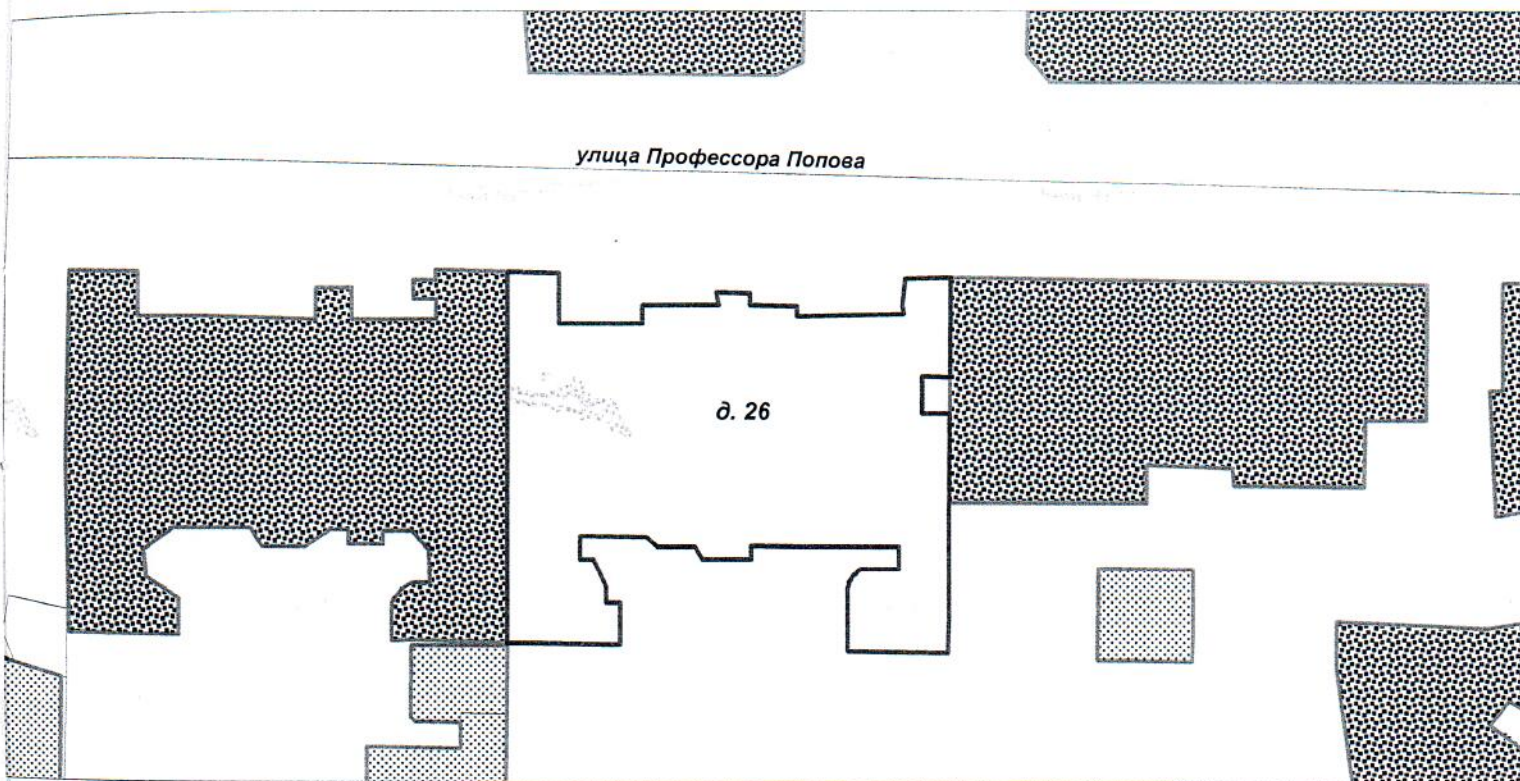
Справка изготовлена по архивным данным по состоянию на 11.07. 2014г.

* не заполняется при учете первичного объекта недвижимости
 ** не заполняется, если объектом аренды является здание, сооружение
 *** не заполняется, если объект аренды соответствует объекту учета



СИТУАЦИОННЫЙ ПЛАН УЧАСТКА

Адрес объекта: 197022, г. Санкт-Петербург, улица Профессора Попова, дом 26, литера А
Описательный адрес: улица Профессора Попова, дом 26; Карповский переулок, дом б/н



Условные обозначения:
- граница строения

Дополнительные сведения о строении: Внешние границы объекта не изменены.

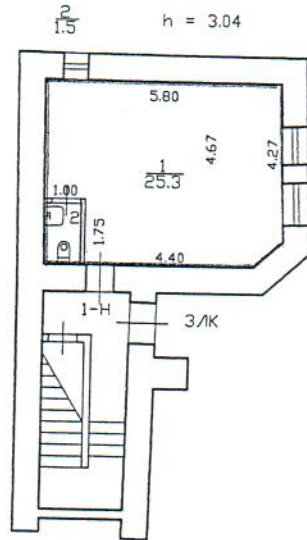


Начальник филиала ГУ ГУИОН
Санкт-Петербургского района

А.Н. Козодаев

2006 г.

План 1 этажа

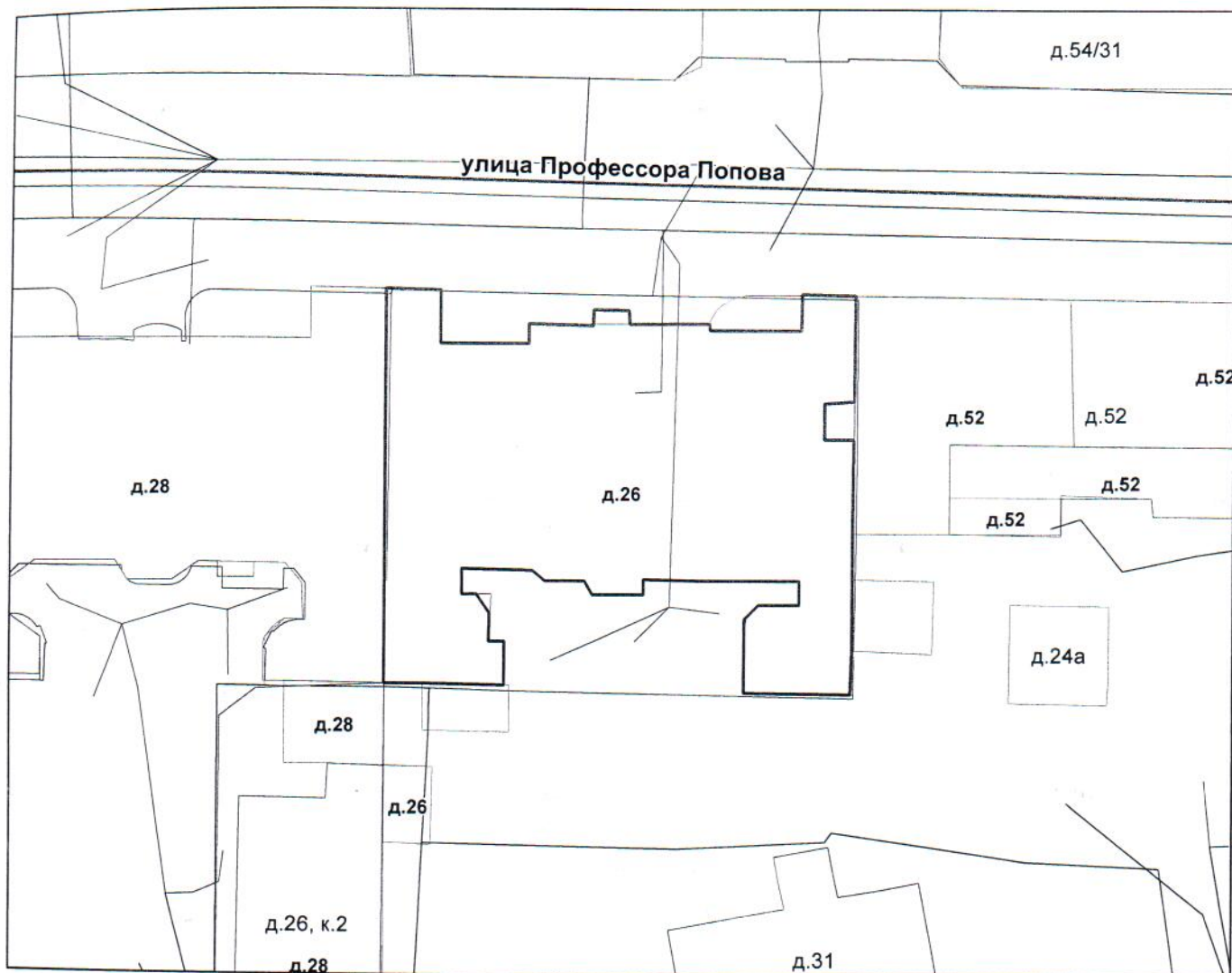


Филиал ГУП "ГУИОН"- проектно-инвентаризационное бюро Петроградского района			Инв.№ 11/01-1642
Лист N	улица Профессора Попова дом 26, литера А помещение 1-Н План 1 этажа		Масштаб 1:200
Дата	Должность	Ф.И.О.	Подпись
19.07.2014	Исполнил	Исполнитель	Овчаренко О.А.
	Проверил	Руководитель группы	Гл. инженер
		Начальник филиала	Панина Л.Г.

Л.Г. Панина

СИТУАЦИОННЫЙ ПЛАН УЧАСТКА

Адрес объекта: г.Санкт-Петербург, улица Профессора Попова, дом 26, литера А
Описательный адрес: улица Профессора Попова, дом 26, Карповский переулок, дом б/н



М 1:500

Условные обозначения
— - граница строения

Начальник филиала ГУП "ГУИОН"
ПИБ Петроградского района



(Л.Г. Панина)
«19» июля 2014 г.





ОТКРЫТОЕ АКЦИОНЕРНОЕ ОБЩЕСТВО
ЭНЕРГЕТИКИ И ЭЛЕКТРИФИКАЦИИ «ЛЕНЭНЕРГО»

площадь Конституции, д. 1, Санкт-Петербург, 196247

тел.: 8 (800) 700-14-71, факс: 8 (812) 494-32-54, e-mail: office@lenenergo.ru, горячая линия: 8 (812) 494-31-71

А К Т

об осуществлении технологического присоединения

№ 15-5461 от 10 04 2016 г.

Открытое акционерное общество энергетики и электрификации «Ленэнерго»,

(полное наименование сетевой организации)

именуемое в дальнейшем сетевой организацией, в лице

Представителя ОАО «Ленэнерго» Китаевой Снежаны Юрьевны,

(должность, Ф.И.О. лица – представителя сетевой организации)

действующего на основании

доверенности № 87-15 от 05.03.2015

(устава, доверенности, иных документов)

с одной стороны, и

Комитет по управлению городским имуществом,

(полное наименование заявителя – юридического лица, Ф.И.О. заявителя – физического лица)

именуемый в дальнейшем заявителем с другой стороны, вместе именуемые сторонами, оформили и подписали настоящий акт о нижеследующем.

Характеристики выполненного присоединения:

максимальная мощность: **2 (два) кВт**, с учетом присоединенных энергопринимающих устройств субабонентов. Энергопринимающие устройства заявителя: ВРУ объекта в совокупности с питающей, распределительной и групповой сетями.

№ объекта	Наименование объекта	Адрес объекта
1	нежилое помещение	г. Санкт-Петербург, ул. Профессора Попова, д.26, лит.А, пом.1Н

Перечень точек присоединения:

№ объекта	Точка присоединения	Источник питания (наименование питающих линий)	Описание точки присоединения	Уровень напряжения (кВ)	Максимальная мощность (кВт)	Категория надежности электроснабжения	Предельное значение коэффициента реактивной мощности (сг. ф)	Устройства защиты, релейной защиты, противонапряжной и режимной автоматики
1	РУ 0,38 кВ ТП1832 (через распределительную сеть дома)	ПС55 (РП1904, ф.ф. 55-28, 55-128)	Контактные соединения коммутационных аппаратов РУ 0,38 кВ ТП1832 и кабельных наконечников кабельной линии 0,38кВ, отходящей в сторону ГРЩ дома №26, лит А по ул. Профессора Попова (через распределительную сеть дома)	0,38	2	3	0,35	



Приборы учета (измерительные комплексы):

№ объекта	Точка присоединения	Приборы учета			Измерительные трансформаторы тока				Измерительные трансформаторы напряжения			
		Место установки	Тип	Класс точности	Место установки	Тип	Коэффициент трансформации	Класс точности	Место установки	Тип	Коэффициент трансформации	Класс точности
1	-	-	-	-	-	-	-	-	-	-	-	-

Прочие сведения:

Справка на мощность: №727 (рег.№8383 от 28.05.2003г.) – аннулируется.

Технические условия ранее присоединенных энергопринимающих устройств к электрическим сетям согласно фактической схеме электроснабжения №15-5161-КС-СТП-1054 от 30.03.2015г.

Стороны подтверждают, что технологическое присоединение энергопринимающих устройств (энергетических установок) к электрической сети сетевой организации выполнено в соответствии с правилами и нормами. Заявитель претензий по оказанию услуг к сетевой организации не имеет.

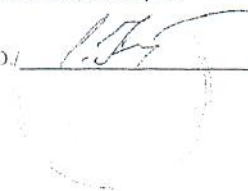
Подписи сторон:

Сетевая организация:
ОАО «Ленэнерго»

Заявитель:
КУГИ

Представитель ОАО «Ленэнерго»

/Китаева С.Ю./







**ОТКРЫТОЕ АКЦИОНЕРНОЕ ОБЩЕСТВО
ЭНЕРГЕТИКИ И ЭЛЕКТРИФИКАЦИИ «ЛЕНЭНЕРГО»**

площадь Конюшенная, д. 1, Санкт-Петербург, 196247

тел.: 8 (800) 700-14-71, факс: 8 (812) 494-32-54, e-mail: office@lenenergo.ru, горячая линия: 8 (812) 494-31-71

ТЕХНИЧЕСКИЕ УСЛОВИЯ

ранее присоединенных энергопринимающих устройств к электрическим сетям согласно фактической схеме электроснабжения

заявка №15-5161-КС-СТП-1054

от «30» 03.2015г.

Заявитель: Комитет по управлению городским имуществом.

1. Наименование энергопринимающих устройств заявителя: ВРУ нежилого помещения в совокупности с питающей, распределительной и групповой сетями.
 2. Наименование и местонахождение объекта энергопринимающих устройств заявителя: нежилое помещение, ул. Профессора Попова, д.26, лит.А, пом.1Н.
 3. Максимальная мощность, присоединенных энергопринимающих устройств заявителя составляет: 2 кВт.
 4. Категория надежности: третья.
- Электроприемники третьей категории: 2 кВт.
5. Класс напряжения электрических сетей, к которым осуществлено технологическое присоединение: 0,38 кВ.
 6. Точка присоединения и максимальная мощность энергопринимающих устройств по каждой точке присоединения к электрической сети: контактные соединения коммутационных аппаратов РУ 0,38 кВ ТП1832 и кабельных наконечников кабельной линии 0,38 кВ, отходящей в сторону ГРЩ дома №26, лит.А по ул. Профессора Попова (через распределительную сеть дома).
 7. Источник питания: ПС55, ф.ф. 55-28, 55-128.
 8. Требования к устройствам релейной защиты, регулированию реактивной мощности, противоаварийной и режимной автоматике, телемеханике, связи, изоляции и защите от перенапряжения, устройствам, обеспечивающим контроль величины максимальной мощности: **в соответствии с ПУЭ и другими нормативными документами.**
 9. Требования к измерительному комплексу электрической энергии:

9.1. Требования к счетчикам электроэнергии:

Счетчики электроэнергии должны соответствовать требованиям законодательства Российской Федерации об обеспечении единства измерений, соответствовать требованиям ГОСТ 52322-2005, ГОСТ 52323-2005 «Статические счетчики ватт-часов активной энергии переменного тока» и иметь:

- Класс точности 1,0 и выше (0,5 S для потребителей мощностью свыше 670 кВт) (Постановление Правительства Российской Федерации № 442 от 4.05.2012 г.);
- Пломбы государственной поверки на вновь устанавливаемых трехфазных счетчиках с давностью не более 12 месяцев для однофазных не более 24 месяцев (ПУЭ 6 издание Глава 1.5.);
- Свидетельство об утверждении типа средств измерений, паспорт на прибор учета, действующее свидетельство о поверке.



9.2. Требования к измерительным трансформаторам тока

Трансформаторы тока при новом строительстве и реконструкции энергообъектов устанавливаются в каждую фазу. Трансформаторы должны соответствовать ГОСТ 7746-2001 и иметь:

- Свидетельство об утверждении типа средств измерений, действующее свидетельство о поверке.
 - Класс точности измерительных обмоток 0,5S и выше.
- Защиту от несанкционированного доступа выводов измерительных обмоток.

9.3. Требования к месту установки:

Приборы учета подлежат установке на границах балансовой принадлежности объектов электроэнергетики (энергопринимающих устройств) смежных субъектов розничного рынка (Постановление Правительства Российской Федерации № 442 от 4.05.2012 г.).

При невозможности установки на границах балансовой принадлежности приборы учета электроэнергии должны обеспечивать передачу информации в центр сбора и обработки данных ОАО «Ленэнерго» (ПК «Пирамида 2000»).

9.4. Требования к монтажу:

В соответствии с ПУЭ 6 и 7 издания, в том числе Глава 1.5., Глава 1.7., Раздел 3, Глава 7.1. Все вводные автоматы, рубильники, предохранители, клеммные и переходные колодки находящиеся до счетчиков, должны иметь техническую возможность для опломбирования. Все шины и механические соединения, находящиеся до измерительных трансформаторов тока, должны быть закрыты изоляционными панелями с возможностью их опломбирования.

9.5. Требования к сдаче приборов учета в эксплуатацию:

Согласовать проектную документацию на организацию учета электроэнергии в части метрологических характеристик прибора учета, в том числе его класса точности, типа, срока очередной поверки, места установки существующих приборов учета, предлагаемые места установки прибора учета, схемы подключения прибора учета и иных компонентов измерительных комплексов и систем учета электрической энергии при мощности объекта свыше 40 кВт или однолинейную схему электроснабжения – при мощности объекта до 40 кВт со Службой транспорта и учета электрической энергии филиала ОАО «Ленэнерго» «Кабельная сеть». При мощности объекта свыше 670 кВт согласовать проектную документацию на организацию учета электроэнергии в Департаменте транспорта электроэнергии ОАО «Ленэнерго».

После выполнения работ направить в филиал ОАО «Ленэнерго» заявку на оформление Актов допуска прибора учета в эксплуатацию (Постановление Правительства Российской Федерации № 442 от 4.05.2012 г.).


При наличии в электроустановке нескольких узлов учета, данные которых подлежат передаче в ЦСОД ОАО «Ленэнерго», оборудование по учету электроэнергии, передаче данных и организация канала должны быть определены проектом.

Технологическое присоединение энергопринимающих устройств (энергетических установок) к электрической сети Сетевой организации должно быть выполнено в соответствии с действующими правилами и нормами.

Настоящие технические условия составлены в двух экземплярах и приобретают законную силу с момента их подписания и регистрации в ОАО «Ленэнерго».

После оформления Акта допуска прибора учета в эксплуатацию обратиться в ОАО «Ленэнерго» для получения Акта об осуществлении технологического присоединения.

От ОАО «Ленэнерго»:



М.П.

Гарасова М.А.

От Заказчика:



М.П.





ПРАВИТЕЛЬСТВО САНКТ-ПЕТЕРБУРГА
КОМИТЕТ ПО ГОСУДАРСТВЕННОМУ КОНТРОЛЮ, ИСПОЛЬЗОВАНИЮ И ОХРАНЕ
ПАМЯТНИКОВ ИСТОРИИ И КУЛЬТУРЫ

пл. Ломоносова, д.1, Санкт-Петербург, 191023. Тел. (812) 315-43-03, (812) 571-64-31, факс (812) 710-42-45
e-mail: kgiop@gov.spb.ru http://www.gov.spb.ru
ОКПО 00086941 ОКОГУ 23310 ОГРН 1037843025527 ИНН/КПП 7832000069/784001001

12.12.2014 № 30-5091 -С
На № 10959/14 от 09.12.2014

Управление (агентство) недвижимого
имущества Петроградского района КУГИ

СПРАВКА

Комитет по государственному контролю, использованию и охране памятников истории и культуры сообщает, что объект по адресу: **197022, г. Санкт-Петербург, улица Профессора Попова, дом 26, литера А** не относится ни к числу выявленных объектов культурного наследия, ни к числу объектов культурного наследия федерального, регионального или местного (муниципального) значения. Объект расположен в границах зон охраны объектов культурного наследия на территории Санкт-Петербурга: **Зона регулирования застройки и хозяйственной деятельности** (участок ЗРЗ 1-1).

Требования по сохранению исторических зданий* и режим использования земель в границах зон охраны объектов культурного наследия на территории Санкт-Петербурга установлен Законом Санкт-Петербурга от 19.01.2008 г. № 820-7 "О границах зон охраны объектов культурного наследия на территории Санкт-Петербурга и режимах использования земель в границах указанных зон и о внесении изменений в закон Санкт-Петербурга "О Генеральном плане Санкт-Петербурга и границах зон охраны объектов культурного наследия на территории Санкт-Петербурга"

* Исторические здания – здания (строения, сооружения) различных исторических периодов не состоящие на государственной охране как объекты культурного наследия: в центральных районах – построенные до 1917 г.; в остальных районах – до 1957 г. и деревянные 1-2 этажные здания построенные до 1917 г. (год постройки включительно).

Начальник отдела информации об объектах культурного наследия и режимах зон охраны

Исполнитель

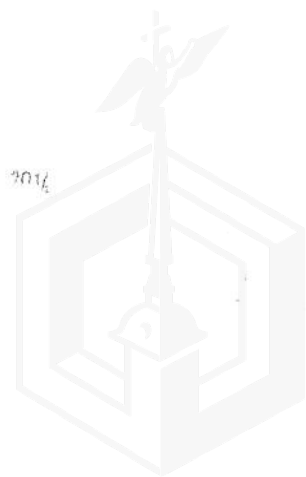


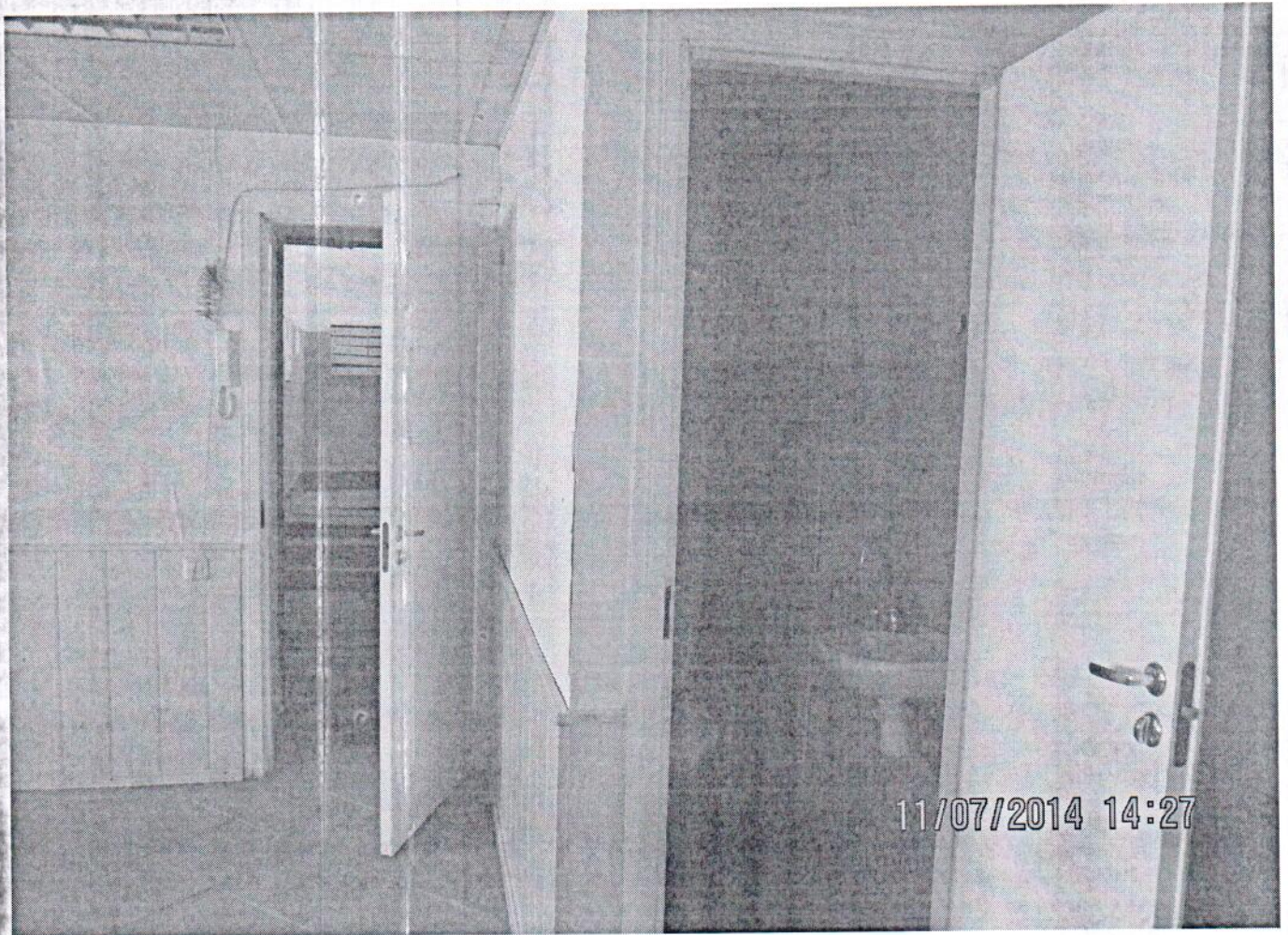
Е.В. Коробкова

С.Е. Иванов

48 23/14.

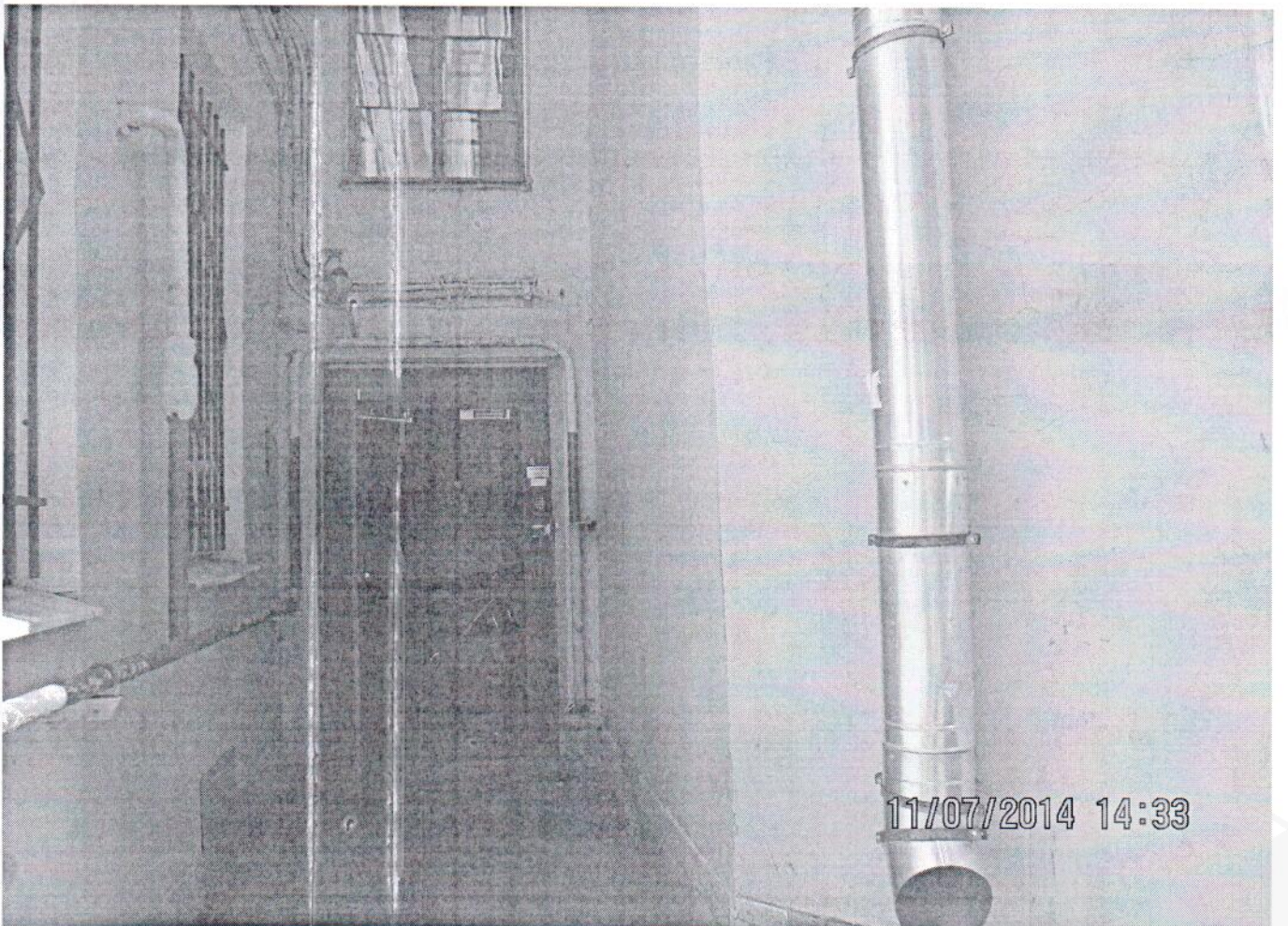
25.12.2014







11/07/2014 14:33



11/07/2014 14:33