

РАСЧЕТ

арендной платы за нежилое помещение  
к договору аренды нежилого фонда

№ от г. по адресу:  
199026, г. Санкт-Петербург, Большой проспект В.О., д. 56, помещение N 10Н  
1. СПРАВОЧНЫЕ ДАННЫЕ

1.1. Наименование предприятия, арендуемого данное помещение

1.2. Существующие ограничения на использование объекта

Офисное: нет Торговое: нет Промышленное: нет

1.3. Арендваемая площадь (м.кв.): 200.10

1.4. Занимаемые этажи: 1 этаж

Тех.этаж: нет;

1.5. Состояние помещения: удовлетворительное

1.6. Вход в помещение: отдельный со двора

1.7. Тип здания: ЗДАНИЯ С КИРП.СТЕНАМИ ТОЛЩ.1.5-2.5КИРП.,ПЕРЖ/Б...

1.8. Благоустройства: Водоснабжение: есть; Электроснабжение: есть;  
Отопление: есть; Канализация: есть;

1.9. Коэффициент социальной значимости арендатора: 1.00

1.10. Расположение:

Зона: 2

Координата X: 111 040

Координата Y: 94 050

2. РАСЧЕТ АРЕНДНОЙ ПЛАТЫ

2.1. Расчетные коэффициенты

Базовая ставка	9 527.000
Арендный	0.700
Местоположения	0.886
Площади	0.966
Занимаемых этажей	1.000
Состояния помещения	0.920
Входа в помещение	0.500
Типа здания	1.000
Элементов благоустройства	
- водоснабжения	1.000
- канализации	1.000
- отопления	1.000
- электричества	1.000
Ставка арендной платы в РУБ. за м.кв. в год (без льгот):	2 625.566
Ставка арендной платы в РУБ. за м.кв. в год:	2 625.566

Индекс изменения размеров ставки арендной платы 1.548468856

Наилучшее использование: Торговля

Арендная плата при наилучшем использовании:

Без льгот:

В год: 813 527.88 руб. в квартал: 203 381.97 руб. в месяц: 67 793.99 руб.

Средняя стоимость 1 кв.м. в год: 4 065.61 руб.

Общая арендуемая площадь по договору: 200.10 (помещений: 1)

Количество объектов в расчете: 1

Арендная плата при наилучшем использовании:

Без льгот:

В год: 813 527.88 руб. в квартал: 203 381.97 руб. в месяц: 67 793.99 руб.

С учетом коэффициента социальной значимости:

В год: 813 527.88 руб. в квартал: 203 381.97 руб. в месяц: 67 793.99 руб.

Средняя стоимость 1 кв.м. в год: 4 065.61 руб.

Дата расчета: 01.01.2019 Исполнитель:

Федорова А.В.

**ФИЛИАЛ ФЕДЕРАЛЬНОГО ГОСУДАРСТВЕННОГО БЮДЖЕТНОГО УЧРЕЖДЕНИЯ "ФЕДЕРАЛЬНАЯ КАДАСТРОВАЯ ПАЛАТА ФЕДЕРАЛЬНОЙ СЛУЖБЫ ГОСУДАРСТВЕННОЙ РЕГИСТРАЦИИ, КАДАСТРА И КАРТОГРАФИИ" ПО САНКТ-ПЕТЕРБУРГУ**

(полное наименование органа регистрации прав)

Раздел 1

Выписка из Единого государственного реестра недвижимости об основных характеристиках и зарегистрированных правах на объект недвижимости

**Сведения об основных характеристиках объекта недвижимости**

На основании запроса от 12.10.2018 г., поступившего на рассмотрение 12.10.2018 г., сообщаем, что согласно записям Единого государственного реестра недвижимости:

<b>Помещение</b>	
<small>(вид объекта недвижимости)</small>	
Лист № <u>  </u> Раздела <u>  1  </u>	Всего листов раздела <u>  1  </u> : <u>  </u>
<b>16.10.2018 № 78/001/013/2018-133069</b>	Всего разделов: <u>  </u>
Кадастровый номер:	<b>78:06:0002081:3491</b>
Кадастровый номер:	<b>78:06:0002081:3491</b>
Номер кадастрового квартала:	78:06:0002081
Дата присвоения кадастрового номера:	14.09.2012
Ранее присвоенный государственный учетный номер:	Кадастровый номер: 78:2081:0:3:10
Адрес:	Санкт-Петербург, пр-кт Большой В.О., д 56, литера А, пом 10-Н
Площадь, м²:	200.1
Наименование:	Нежилое помещение
Назначение:	Нежилое помещение
Номер этажа, на котором расположено помещение, машино-место:	Этаж № 1
Вид жилого помещения:	данные отсутствуют
Кадастровая стоимость (руб.):	14861386.40
Кадастровые номера иных объектов недвижимости, в пределах которых расположен объект недвижимости:	78:06:0002081:3007
Виды разрешенного использования:	данные отсутствуют
Сведения об отнесении жилого помещения к определенному виду жилых помещений специализированного жилищного фонда, к жилым помещениям наемного дома социального использования или наемного дома коммерческого использования:	данные отсутствуют
Статус записи об объекте недвижимости):	Сведения об объекте недвижимости имеют статус "актуальные, ранее учтенные"
Особые отметки:	данные отсутствуют
Получатель выписки:	Пойманов Игорь Витальевич, от имени представляемого по доверенности: Комитет имущественных отношений Санкт-Петербурга
<b>ТЕХНОЛОГ II КАТЕГОРИИ</b>	<b>Киньшакова Д.В.</b>
<small>(полное наименование должности)</small>	<small>(подпись)</small>

М.П.



Выписка из Единого государственного реестра недвижимости об основных характеристиках и зарегистрированных правах на объект недвижимости

**Сведения о зарегистрированных правах**

<b>Помещение</b>			
<small>(вид объекта недвижимости)</small>			
Лист № <u>  </u> Раздела <u>  </u>	Всего листов раздела <u>  </u> : <u>  </u>	Всего разделов: <u>  </u>	Всего листов выписки: <u>  </u>
<b>16.10.2018 № 78/001/013/2018-133069</b>			
Кадастровый номер:		<b>78:06:0002081:3491</b>	

1. Правообладатель (правообладатели):	1.1. Санкт-Петербург
2. Вид, номер и дата государственной регистрации права:	2.1. Собственность, № 3548.1 от 08.09.1998
3. Документы-основания:	3.1. сведения не предоставляются
4. Ограничение прав и обременение объекта недвижимости:	не зарегистрировано
5. Сведения о наличии решения об изъятии объекта недвижимости для государственных и муниципальных нужд:	данные отсутствуют
6. Сведения об осуществлении государственной регистрации прав без необходимого в силу закона согласия третьего лица, органа:	данные отсутствуют

<b>ТЕХНОЛОГ II КАТЕГОРИИ</b>		<b>Жиньшакова Д.В.</b>
<small>(полное наименование должности)</small>	<small>(подпись)</small>	<small>(инициалы, фамилия)</small>

М.П.



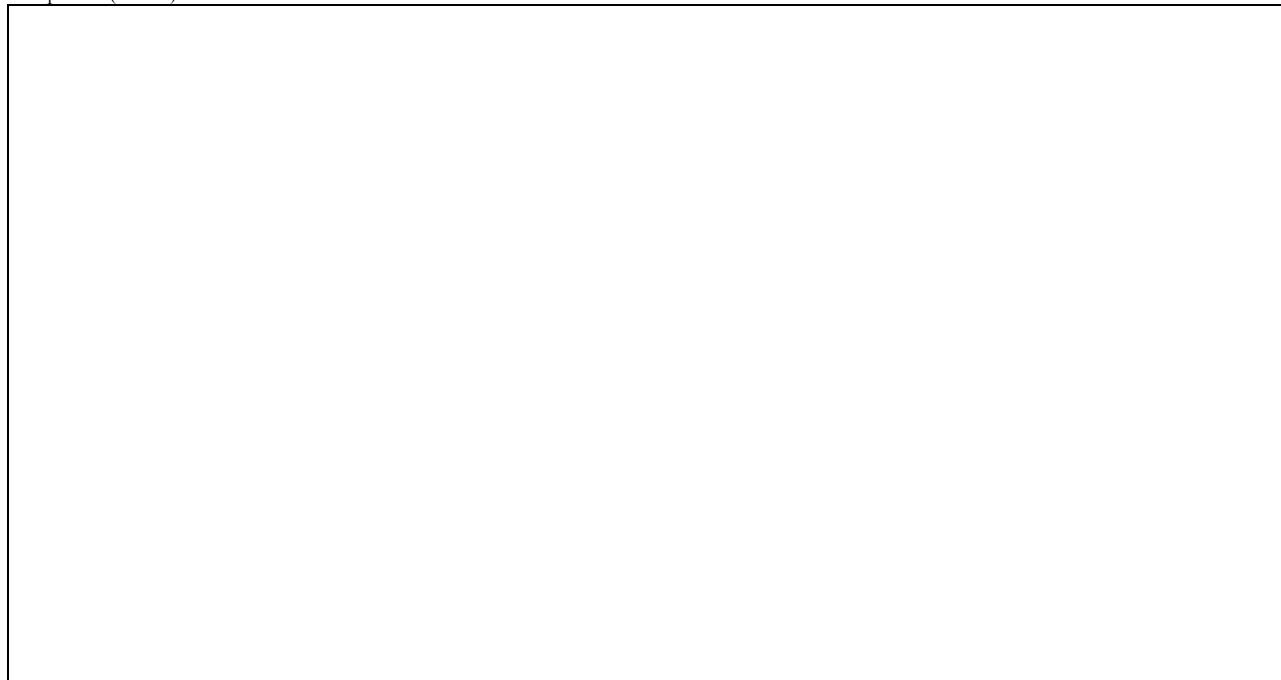
Раздел 5

Выписка из Единого государственного реестра недвижимости об основных характеристиках и зарегистрированных правах на объект недвижимости

**План расположения помещения, машино-места на этаже (плане этажа)**

<b>Помещение</b>			
<small>(вид объекта недвижимости)</small>			
Лист № <u>   </u> Раздела <u>5</u>	Всего листов раздела <u>5</u> : <u>   </u>	Всего разделов: <u>   </u>	Всего листов выписки: <u>   </u>
<b>16.10.2018 № 78/001/013/2018-133069</b>			
Кадастровый номер:		<b>78:06:0002081:3491</b>	

Номер этажа (этажей): Этаж № 1

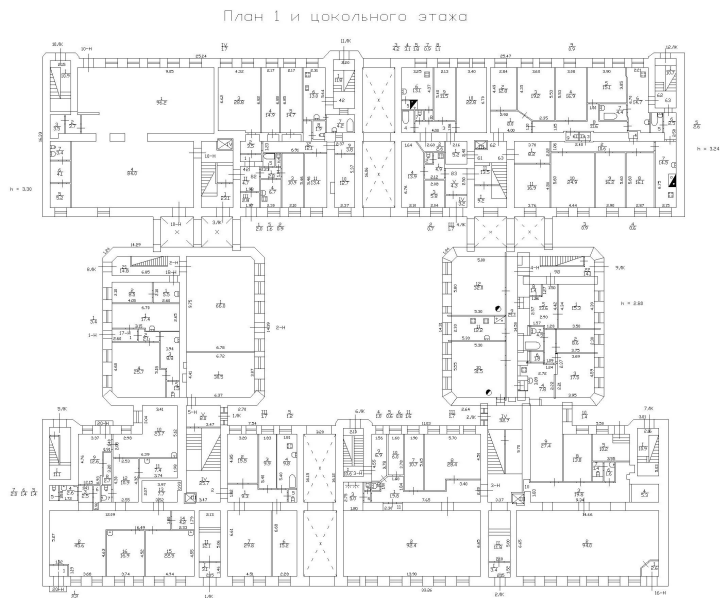


Масштаб 1:	данные отсутствуют
------------	--------------------

<b>ТЕХНОЛОГ II КАТЕГОРИИ</b> <small>(полное наименование должности)</small>	<small>(подпись)</small>	<b>Киньшакова Д.В.</b> <small>(инициалы, фамилия)</small>
--	--------------------------	--

М.П.

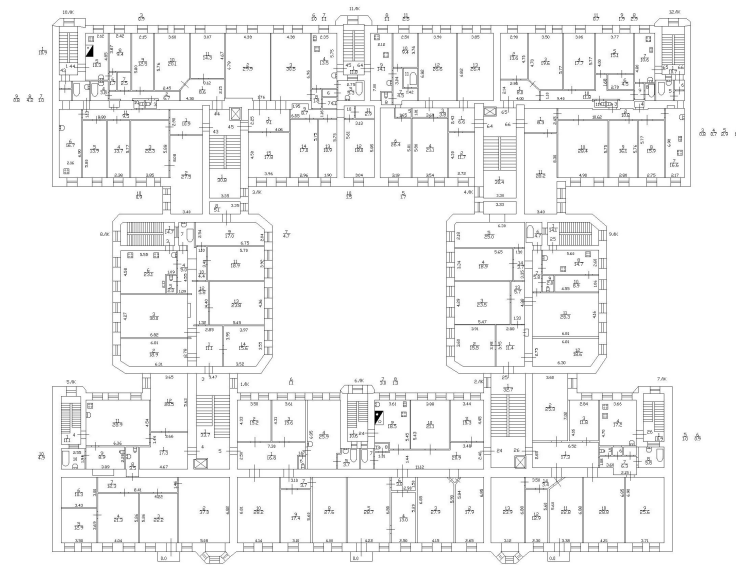




Постройный план дома N 56  
по Большой проспекту В.О.  
Литера 'А'

Изм. N 02/01-018  
Литера 'А'

План 1 и 2 этажа



По версии ООО БИТ

Фирма ГИД ПЛАН Проектно-инженерное бюро Васильева-Горохова "Свет-Город"		Изм. N 02/01-018
Лист 1	Постройный план дома N 56 по Большой проспекту В.О. Литера 'А'	Масштаб 1:200
Дата	Должностное лицо	Подпись
11.01.2002	Исполнитель	Зорцова Е.А.



### СПРАВКА ДЛЯ РАСЧЕТА АРЕНДНОЙ ПЛАТЫ

#### 1. Сведения об объекте.

Адрес объекта:

Район	Василеостровский	Улица	Большой проспект В.О.		
Номер дома	56	Корпус		Литера	A

Описательный адрес (угловых и сквозных строений): Большой проспект В.О., дом 56

Тип здания:

Капитальное  
 Капитальное деревянное

Тип объекта аренды:

<input type="checkbox"/> здание	<input type="checkbox"/> часть здания
<input type="checkbox"/> сооружение	<input type="checkbox"/> часть сооружения
<input checked="" type="checkbox"/> помещение(я)	<input type="checkbox"/> часть(и) помещения(й)

Номер объекта учета \*:

Номер помещения(й) (части(ей)), сдаваемого(ых) в аренду \*\*:

10-Н	10-Н
------	------

Занимаемые этажи:

1-й этаж  
 2-й этаж (с лифтом)  
 2-й этаж (без лифта)  
 Выше 2-го (с лифтом)  
 Выше 2-го (без лифта)  
 Подвал (с заглублением до 1.5 м включительно)  
 Подвал (с заглублением более 1.5 м)  
 Цоколь (с заглублением до 0.5 м включительно)  
 Цоколь (с заглублением более 0.5 м)

Элементы благоустройства здания:

Электроснабжение  
 Водоснабжение  
 Отопление  
 Канализация

Элементы благоустройства объекта учета \*:

Электроснабжение  
 Водоснабжение  
 Отопление  
 Канализация

Элементы благоустройства объекта аренды \*\*:

<input checked="" type="checkbox"/> Электроснабжение	<input checked="" type="checkbox"/> Водоснабжение
<input checked="" type="checkbox"/> Отопление	<input checked="" type="checkbox"/> Канализация

Технический этаж

Входы в помещение:	Количество:	Номера по ситуационному плану:
С улицы отдельных:		
С улицы общих:		
Со двора отдельных:	2	19,20
Со двора общих:	1	21
Через проходную:		

Общая площадь здания (кв. м): (заполняется при учете ПОН)		
Общая площадь объекта учета (кв. м):	200.1	
Общая площадь помещения(й) (части(ей)), сдаваемого в аренду на занимаемом этаже (кв.м):	200.1	10-Н
Коэффициент потребительских качеств ***:		
Общая площадь помещения(й) (части(ей)), сдаваемого(ых) в аренду на занимаемом этаже, с учетом коэффициента потребительских качеств ***(кв. м):		
Общая площадь объекта аренды (кв.м):	200.1	
Примечания (сведения о перепланировке и т.д.)	Справка изготовлена по архивным данным по состоянию на 2003	
год.		

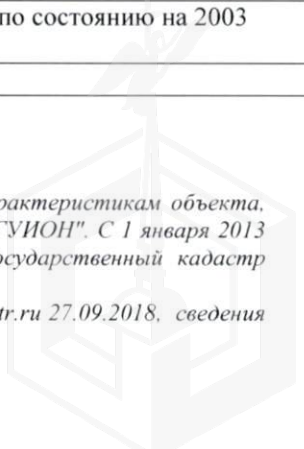
\* не заполняется при учете первичного объекта недвижимости

\*\* не заполняется, если объектом аренды является здание, сооружение

\*\*\* не заполняется, если объект аренды соответствует объекту учета

<sup>1</sup>Технические характеристики объекта в настоящий момент могут не соответствовать техническим характеристикам объекта, указанным в настоящей справке на дату последней инвентаризации, сведения о которых имеются в ГУП "ГУИОН". С 1 января 2013 года законодательно определенным источником информации об объектах недвижимости является Государственный кадастр недвижимости (с 01.01.2017 - Единый государственный реестр недвижимости).

Согласно справочной информации по объектам недвижимости, полученной в режиме online на сайте rosreestr.ru 27.09.2018, сведения об объекте: площадь 200.1 кв.м.



## 2. Схема расположения входов.



— - границы строения

Дополнительные сведения о строении: \_\_\_\_\_

## 3. Ведомость координат центров входов.

№ п/п	Характерная точка	№ вх.	Координаты центра входа		Примечание
			X, м	Y, м	
1	К	19	111053.72	94040.08	
2	L	20	111040.52	94050.41	
3	L	21	111036.73	94048.31	

Исполнитель: Ахметова Е.Ю.

*И.И.* Начальник филиала ГУП «ГУИОН»

ПИБ Центрального района:

Дата: 27 сентября 2018 года



Район: \_\_\_\_\_

Василеостровский





Проинформировано, пронумеровано  
листа (ов)

Подпись Начальника филиала  
ГУП «ГИИОН» ПИВ Центрального р-на  
Н.В.Крайнова)







**РОССЕТИ**



**ленэнерго**

280430  
Викторова

**ПУБЛИЧНОЕ АКЦИОНЕРНОЕ ОБЩЕСТВО  
ЭНЕРГЕТИКИ И ЭЛЕКТРИФИКАЦИИ "ЛЕНЭНЕРГО"**

площадь Конституции, д. 1, Санкт-Петербург, 196247

тел.: 8 (800) 700-14-71, факс: 8 (812) 494-32-54, e-mail: office@lenenergo.ru,  
горячая линия: 8 (812) 494-31-71

ИНН/КПП 7803002209/781001001, ОКТМО 40375000, ОГРН 1027809170300, ОКВЭД 35.12, 40.10.3

**АКТ**

об осуществлении технологического присоединения

№ 18-39500

от "12" 09

20 18 г.

Публичное акционерное общество энергетики и электрификации «Ленэнерго»

(полное наименование сетевой организации)

именуемое в дальнейшем сетевой организацией, в лице

Заместителя директора по реализации и развитию услуг филиала ПАО "Ленэнерго" "Кабельная сеть" Рыбкина  
Александра Александровича

(должность, Ф.И.О. лица – представителя сетевой организации)

действующего на основании

Доверенности № 40-18 от 23.03.2018г.

(устава, доверенности, иных документов)

с одной стороны, и

Комитет имущественных отношений Санкт-Петербурга

(полное наименование заявителя – юридического лица, Ф.И.О. заявителя – физического лица)

именуемое в дальнейшем заявителем с другой стороны, вместе именуемые сторонами, оформили и подписали настоящий акт о нижеследующем.

1. Объекты электроэнергетики (энергопринимающие устройства) сторон находятся по адресу:

№ объекта	Наименование объекта	Адрес объекта
1	Нежилые помещения	Санкт-Петербург, Большой пр. В.О., д.56, лит.А, пом.10Н

Дата фактического присоединения: в соответствии с заключенным Договором электроснабжения.

Характеристики присоединения:

максимальная мощность 3 (три) кВт.

совокупная величина номинальной мощности присоединенных к электрической сети трансформаторов: не предусмотрено

Категория надежности электроснабжения: 3 к.н. - 3 (три) кВт;

2. Перечень точек присоединения

N объекта	Точка присоединения	Источник питания	Описание точки присоединения	Уровень напряжения (кВ)	Максимальная мощность (кВт)	Величина номинальной мощности присоединенных трансформаторов (кВА)	Категория надежности электроснабжения	Предельное значение коэффициента реактивной мощности (lg φ)
1	РУ 0,4 кВ к/р1136 (через распределительную сеть дома)	ПС14 (ТП1497, РТП1308, ф.14-05)	Контактные соединения коммутационных аппаратов РУ 0,4 кВ к/р1136 и кабельных наконечников кабельной линии 0,4 кВ, отходящей в сторону ГРЩ дома №56, лит.А по Большому пр.В.О. (через распределительную сеть дома)	0,4	3	не предусмотрено	3	0,35

В том числе опосредованно присоединенные абоненты.



280430  
Викторова

Границы балансовой принадлежности объектов электроэнергетики (энергопринимающих устройств) и эксплуатационной ответственности сторон:

Описание границ балансовой принадлежности объектов электроэнергетики (энергопринимающих устройств)	Описание границ эксплуатационной ответственности сторон
Границы балансовой принадлежности и эксплуатационной ответственности определяются соглашением между балансодержателем сети и Заявителем	

3. У сторон на границе балансовой принадлежности объектов электроэнергетики (энергопринимающих устройств) находятся следующие технологически соединенные элементы электрической сети:

Наименование электроустановки (оборудования) сетевой организации	Наименование электроустановки (оборудования) заявителя
Не предусмотрено	

У сторон в эксплуатационной ответственности находятся следующие технологически соединенные элементы электрической сети:

Наименование электроустановки (оборудования), находящейся в эксплуатации сетевой организации	Наименование электроустановки (оборудования), находящейся в эксплуатации заявителя
Не предусмотрено	

4. Характеристики установленных измерительных комплексов содержатся в акте допуска прибора учета электрической энергии в эксплуатацию.

5. Устройства защиты, релейной защиты, противоаварийной и режимной автоматики: в соответствии с однолинейной схемой.

6. Автономный резервный источник питания: не предусмотрено.

7. Прочие сведения: Справка на мощность №01-11493-спр-ОР (рег.№29096 от 04.04.2006г.) – аннулируется.

8. Схематично границы балансовой принадлежности объектов электроэнергетики (энергопринимающих устройств) и эксплуатационной ответственности сторон указаны в приведенной ниже однолинейной схеме присоединения энергопринимающих устройств.

Границы балансовой принадлежности и эксплуатационной ответственности определяются соглашением между балансодержателем сети и Заявителем
---

9. Стороны подтверждают, что технологическое присоединение энергопринимающих устройств (энергетических установок) к электрической сети сетевой организации выполнено в соответствии с правилами и нормами.

Подписи и реквизиты сторон:

**Сетевая организация:**  
ПАО «Ленэнерго»

Заместитель директора по реализации и развитию услуг филиала ПАО «Ленэнерго» "Кабельная сеть"

/ А.А. Рыбкин



**Заявитель:**  
Комитет имущественных отношений  
Санкт-Петербурга  
Директор Комитета имущественных отношений СПб



АРЯКУШЕВ  
№ 14470 - 42

О ПРОВЕДЕННОМ ОБСЛЕДОВАНИИ ЭЛЕКТРОУСТАНОВКИ (ОБЪЕКТА) ПОТРЕБИТЕЛЯ

г. СПБ

от 24.08

20 18 г.

Представителями ОАО «Ленэнерго»:

Цылин В.А.  
Фамилия, имя, отчество

Мастер  
должность

телефон

Бауков С.Ю.  
Фамилия, имя, отчество

Электромонтер  
должность

телефон

в соответствии с п.167 Основных положений функционирования розничных рынков электрической энергии, утвержденных Постановлением Правительства РФ от 04.05.2012 № 442, проведено обследование энергопринимающих устройств потребителя, им составлен настоящий Акт.

1. Данные о владельце энергопринимающих устройств и объекте:

Юридическое наименование организации (ИП или физического лица)	
Адрес регистрации организации (ИП или физического лица), ИНН*	
Почтовый адрес организации (ИП или физического лица)*	
Должность, фамилия, имя, отчество руководителя организации*	
Контактное лицо (Ф.И.О., телефон)*	
Наименование объекта	
Адрес расположения объекта	<u>Капошерская ул. д. 14 лит А пом 5И</u>
Договор энергоснабжения (№, дата, сбытовая компания)*	
Документы о присоединении к электрооборудованию сетевой организации	АТП (№, дата)*
	АРБП (№, дата)*
	АРЭО (№, дата)*
	Акт соглас. техн. и авар. брони (№, дата)*
Документы, подтверждающие право владения объектом*	
Доп. сведения (№ заявки или договора на присоединение)*	

\*Сведения указываются при их наличии на момент составления настоящего акта

2. Описание точки присоединения и вводных проводов (кабелей)

Т.р.ц. здания находится в к.м. пом. 5И.  
Узел электропитания в пом. 5И не организован  
Предположительно питание пом. 5И по кабелю  
АВВГ-4х16 от ТРЦ.

3. Описание приборов учета на момент составления настоящего акта (в случае отсутствия поставить прочерк)

№ п/п	Место установки	Тип	Заводской номер	Наличие и целости. пломб	Показания	Коэффициент трансформации	Вид и ном. ток аппарата защ.

4. Заключение о проведенном обследовании

\_\_\_\_\_

\_\_\_\_\_

\_\_\_\_\_

5. Подписи представителей ОАО «Ленэнерго»

[Подпись]  
Подпись

[Подпись]  
Подпись

Цылин В.А.  
Ф.И.О.

Бауков С.Ю.  
Ф.И.О.



**РОССЕТИ**



**ЛЕНЭНЕРГО**

280430  
Викторова

**ПУБЛИЧНОЕ АКЦИОНЕРНОЕ ОБЩЕСТВО  
ЭНЕРГЕТИКИ И ЭЛЕКТРИФИКАЦИИ "ЛЕНЭНЕРГО"**

площадь Конституции, д. 1, Санкт-Петербург, 196247

тел.: 8 (800) 700-14-71, факс: 8 (812) 494-32-54, e-mail: office@lenenergo.ru,  
горячая линия: 8 (812) 494-31-71

ИНН/КПП 7803002209/781001001, ОКТМО 40375000, ОГРН 1027809170300, ОКВЭД 35.12, 40.10.3  
АКТ

№ 18-39500 об осуществлении технологического присоединения от "12" 09 20 18 г.

Публичное акционерное общество энергетики и электрификации «Ленэнерго»

(полное наименование сетевой организации)

именуемое в дальнейшем сетевой организацией, в лице  
Заместителя директора по реализации и развитию услуг филиала ПАО "Ленэнерго" "Кабельная сеть" Рыбкина  
Александра Александровича

(должность, Ф.И.О. лица – представителя сетевой организации)

действующего на основании

Доверенности № 40-18 от 23.03.2018г.

(устава, доверенности, иных документов)

с одной стороны, и

Комитет имущественных отношений Санкт-Петербурга

(полное наименование заявителя – юридического лица, Ф.И.О. заявителя – физического лица)

именуемое в дальнейшем заявителем с другой стороны, вместе именуемые сторонами, оформили и подписали  
настоящий акт о нижеследующем.

1. Объекты электроэнергетики (энергопринимающие устройства) сторон находятся по адресу:

№ объекта	Наименование объекта	Адрес объекта
1	Нежилые помещения	Санкт-Петербург, Большой пр. В.О., д.56, лит.А, пом.10Н

Дата фактического присоединения: в соответствии с заключенным Договором электроснабжения.

Характеристики присоединения:

максимальная мощность 3 (три) кВт.

совокупная величина номинальной мощности присоединенных к электрической сети трансформаторов: не предусмотрено

Категория надежности электроснабжения: 3 к.н. - 3 (три) кВт;

2. Перечень точек присоединения

N объекта	Точка присоединения	Источник питания	Описание точки присоединения	Уровень напряжения (кВ)	Максимальная мощность (кВт)	Величина номинальной мощности присоединенных трансформаторов (кВА)	Категория надежности электроснабжения	Предельное значение коэффициента реактивной мощности (lg φ)
1	РУ 0,4 кВ к/р1136 (через распределительную сеть дома)	ПС14 (ТП1497, РТП1308, ф.14-05)	Контактные соединения коммутационных аппаратов РУ 0,4 кВ к/р1136 и кабельных наконечников кабельной линии 0,4 кВ, отходящей в сторону ГРЩ дома №56, лит.А по Большому пр.В.О. (через распределительную сеть дома)	0,4	3	не предусмотрено	3	0,35

В том числе опосредованно присоединенные абоненты.



280430  
Викторова

Границы балансовой принадлежности объектов электроэнергетики (энергопринимающих устройств) и эксплуатационной ответственности сторон:

Описание границ балансовой принадлежности объектов электроэнергетики (энергопринимающих устройств)	Описание границ эксплуатационной ответственности сторон
Границы балансовой принадлежности и эксплуатационной ответственности определяются соглашением между балансодержателем сети и Заявителем	

3. У сторон на границе балансовой принадлежности объектов электроэнергетики (энергопринимающих устройств) находятся следующие технологически соединенные элементы электрической сети:

Наименование электроустановки (оборудования) сетевой организации	Наименование электроустановки (оборудования) заявителя
Не предусмотрено	

У сторон в эксплуатационной ответственности находятся следующие технологически соединенные элементы электрической сети:

Наименование электроустановки (оборудования), находящейся в эксплуатации сетевой организации	Наименование электроустановки (оборудования), находящейся в эксплуатации заявителя
Не предусмотрено	

4. Характеристики установленных измерительных комплексов содержатся в акте допуска прибора учета электрической энергии в эксплуатацию.

5. Устройства защиты, релейной защиты, противоаварийной и режимной автоматики: в соответствии с однолинейной схемой.

6. Автономный резервный источник питания: не предусмотрено.

7. Прочие сведения: Справка на мощность №01-11493-спр-ОР (рег. №29096 от 04.04.2006г.) – аннулируется.

8. Схематично границы балансовой принадлежности объектов электроэнергетики (энергопринимающих устройств) и эксплуатационной ответственности сторон указаны в приведенной ниже однолинейной схеме присоединения энергопринимающих устройств.

Границы балансовой принадлежности и эксплуатационной ответственности определяются соглашением между балансодержателем сети и Заявителем
---

9. Стороны подтверждают, что технологическое присоединение энергопринимающих устройств (энергетических установок) к электрической сети сетевой организации выполнено в соответствии с правилами и нормами.

Подписи и реквизиты сторон:

**Сетевая организация:**  
ПАО «Ленэнерго»

Заместитель директора по реализации и развитию  
услуг филиала ПАО «Ленэнерго» "Кабельная сеть"

/ А.А. Рыбкин



**Заявитель:**

Комитет имущественных отношений

Санкт-Петербурга

ДЕПАРТАМЕНТ ИМУЩЕСТВЕННЫХ ОТНОШЕНИЙ СПб



АР ЯКУШЕВ

№ 14470 - 42



КГИОП СПб  
№ 01-25-20555/18-0-1  
от 04.10.2018



ПРАВИТЕЛЬСТВО САНКТ-ПЕТЕРБУРГА

**КОМИТЕТ ПО ГОСУДАРСТВЕННОМУ  
КОНТРОЛЮ, ИСПОЛЬЗОВАНИЮ  
И ОХРАНЕ ПАМЯТНИКОВ ИСТОРИИ  
И КУЛЬТУРЫ**

пл. Ломоносова, д.1, Санкт-Петербург, 191023  
Тел. (812) 315-43-03, (812) 571-64-31, факс (812) 710-42-45  
e-mail: kgiop@gov.spb.ru  
http://www.gov.spb.ru

ОКПО 00086941 ОКОГУ 2300231 ОГРН 1037843025527  
ИНН/КПП 7832000069/784001001

Врио заместителя генерального директора -  
начальника Управления приватизации,  
арендных отношений и реализации жилого  
фонда АО "Фонд имущества  
Санкт-Петербурга"

О.А. Ворохобиной

04 ОКТ 2018 № 01-25-20555/18-0-1/1

На № 7140/19 от 17.09.2018

Рег. № 01-25-20555/18-0-0 от 19.09.2018

Комитет по государственному контролю, использованию и охране памятников истории и культуры сообщает, что объект по адресу: **199026, г. Санкт-Петербург, Большой проспект В.О., дом 56, литера А, пом. 10-Н** на основании "**Приказ председателя КГИОП № 15 от 20.02.2001**" относится к числу **выявленных объектов культурного наследия "Дом Х.Г. Борхова"**.

Объект подлежит государственной охране и использованию в соответствии с Федеральным законом от 25.06.2002 № 73-ФЗ "Об объектах культурного наследия (памятниках истории и культуры) народов Российской Федерации", Законом Санкт-Петербурга от 12.07.2007 № 333-64 "Об охране объектов культурного наследия в Санкт-Петербурге", а также иными нормативными правовыми актами.

Начальник отдела информации об объектах культурного наследия и режимах зон охраны

Е.В. Коробкова





Фото 1

Адрес объекта



Фото 2

Общий план фасада



Фото 3

Вход отдельный со двора



Фото 4

Внутреннее состояние помещения



Фото 5

Внутреннее состояние помещения



Фото 6

Внутреннее состояние помещения





Фото 7



Фото 8

Внутреннее состояние помещения



Фото 9



Фото 10

Внутреннее состояние помещения

Внутреннее состояние помещения



Фото 11



Фото 12

Внутреннее состояние помещения

Внутреннее состояние помещения







Фото 13

Внутреннее состояние помещения



Фото 14

Внутреннее состояние помещения



Фото 15

Внутреннее состояние помещения



Фото 16



Фото 19



Фото 110

Внутреннее состояние помещения





Фото 19

Внутреннее состояние помещения



Фото 20

Внутреннее состояние помещения

