

**ФИЛИАЛ ФЕДЕРАЛЬНОГО ГОСУДАРСТВЕННОГО БЮДЖЕТНОГО УЧРЕЖДЕНИЯ
"ФЕДЕРАЛЬНАЯ КАДАСТРОВАЯ ПАЛАТА ФЕДЕРАЛЬНОЙ СЛУЖБЫ ГОСУДАРСТВЕННОЙ
РЕГИСТРАЦИИ, КАДАСТРА И КАРТОГРАФИИ" ПО САНКТ-ПЕТЕРБУРГУ**

(полное наименование органа регистрации прав)

Раздел 1

Выписка из Единого государственного реестра недвижимости об основных характеристиках и
зарегистрированных правах на объект недвижимости

Сведения об основных характеристиках объекта недвижимости

На основании запроса от 26.03.2019 г., поступившего на рассмотрение 26.03.2019 г., сообщаем, что согласно записям Единого государственного реестра недвижимости:

Земельный участок			
(вид объекта недвижимости)			
Лист № ___ Раздела 1	Всего листов раздела 1 : ___	Всего разделов: ___	Всего листов выписки: ___
28.03.2019 № 78/001/005/2019-56271			
Кадастровый номер:		78:06:0206202:37	
Номер кадастрового квартала:	78:06:0206202		
Дата присвоения кадастрового номера:	20.12.2005		
Ранее присвоенный государственный учетный номер:	Кадастровый номер: 78:6:2062Б:37		
Адрес:	г.Санкт-Петербург, Уральская улица, дом 19а, литера А		
Площадь:	2342 +/- 17кв. м		
Кадастровая стоимость, руб.:	15722572.25		
Кадастровые номера расположенных в пределах земельного участка объектов недвижимости:	78:06:0206202:1058, 78:06:0206202:1048, 78:06:0000000:3022		
Категория земель:	Земли населённых пунктов		
Виды разрешенного использования:	Для размещения государственных научных центров		
Статус записи об объекте недвижимости:	Сведения об объекте недвижимости имеют статус "актуальные, ранее учтенные"		
Особые отметки:	данные отсутствуют		
Получатель выписки:	Пойманов Игорь Витальевич, от имени представляемого по доверенности: Комитет имущественных отношений Санкт-Петербурга		

ТЕХНОЛОГ II КАТЕГОРИИ		Киньшакова Д.В.
<small>(полное наименование должности)</small>	<small>(подпись)</small>	<small>(инициалы, фамилия)</small>

М.П.

Раздел 2

Выписка из Единого государственного реестра недвижимости об основных характеристиках и
зарегистрированных правах на объект недвижимости

Сведения о зарегистрированных правах на объект недвижимости

Земельный участок			
(вид объекта недвижимости)			
Лист № ___ Раздела 2	Всего листов раздела 2 : ___	Всего разделов: ___	Всего листов выписки: ___
28.03.2019 № 78/001/005/2019-56271			
Кадастровый номер:		78:06:0206202:37	
1.	Правообладатель (правообладатели):	1.1.	Открытое акционерное общество "Концерн "Морское подводное оружие - Гидроприбор", ИНН: 7802375889

2.	Вид, номер и дата государственной регистрации права:	2.1.	Собственность, № 78-78-01/0244/2007-276 от 03.09.2007
3.	Документы-основания:	3.1.	сведения не предоставляются
4.	Ограничение прав и обременение объекта недвижимости:		
	4.1.1.	вид:	Объединенная зона регулирования застройки центральных районов Санкт-Петербурга, площадью 2342 кв.м., Объединенная зона регулирования застройки центральных районов Санкт-Петербурга, площадью 2342 кв.м.
		дата государственной регистрации:	06.10.2006
		номер государственной регистрации:	78-78-01/0188/2006-006
		срок, на который установлено ограничение прав и обременение объекта:	с 06.10.2006
		лицо, в пользу которого установлено ограничение прав и обременение объекта:	публичный
		основание государственной регистрации:	Кадастровый план земельного участка от 20.12.2005
	4.1.2.	вид:	Охранная зона подстанций и других электротехнических сооружений, площадью 245 кв.м., Охранная зона подстанций и других электротехнических сооружений, площадью 245 кв.м.
		дата государственной регистрации:	06.10.2006
		номер государственной регистрации:	78-78-01/0188/2006-020
		срок, на который установлено ограничение прав и обременение объекта:	с 06.10.2006
		лицо, в пользу которого установлено ограничение прав и обременение объекта:	публичный
основание государственной регистрации:		Кадастровый план земельного участка от 20.12.2005	
5.	Сведения о наличии решения об изъятии объекта недвижимости для государственных и муниципальных нужд:	данные отсутствуют	
6.	Сведения об осуществлении государственной регистрации прав без необходимого в силу закона согласия третьего лица, органа:	данные отсутствуют	

ТЕХНОЛОГ II КАТЕГОРИИ		Киньшакова Д.В.
(полное наименование должности)	(подпись)	(инициалы, фамилия)

М.П.

Раздел 3

Выписка из Единого государственного реестра недвижимости об основных характеристиках и зарегистрированных правах на объект недвижимости

Описание местоположения земельного участка

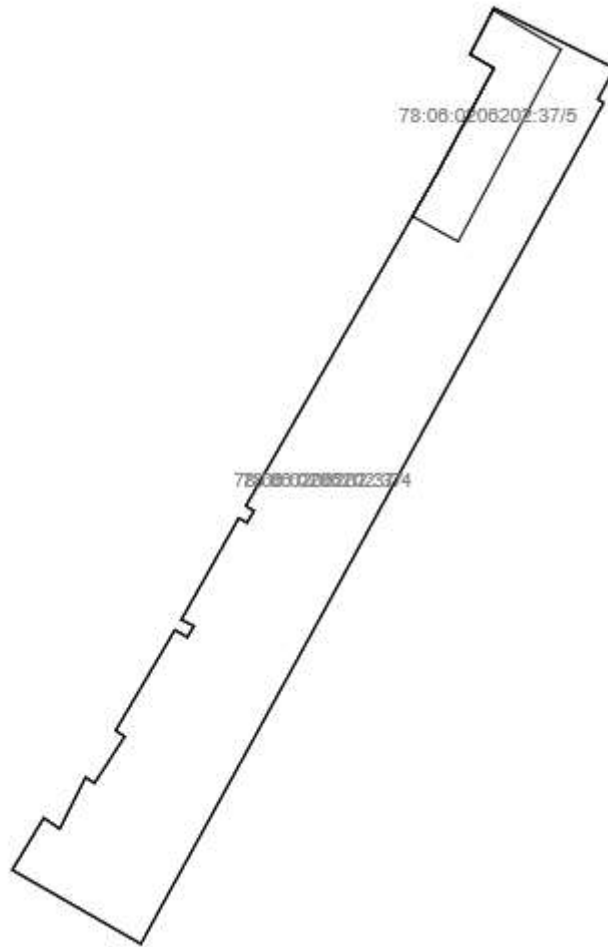
Земельный участок			
(вид объекта недвижимости)			
Лист № ___ Раздела 3	Всего листов раздела 3 : ___	Всего разделов: ___	Всего листов выписки: ___

28.03.2019 № 78/001/005/2019-56271

Кадастровый номер:

78:06:0206202:37

План (чертеж, схема) земельного участка:



Масштаб 1:

Условные обозначения:

ТЕХНОЛОГ II КАТЕГОРИИ

(полное наименование должности)

(подпись)

Киньшакова Д.В.

(инициалы, фамилия)

М.П.



**ФИЛИАЛ ФЕДЕРАЛЬНОГО ГОСУДАРСТВЕННОГО БЮДЖЕТНОГО УЧРЕЖДЕНИЯ
"ФЕДЕРАЛЬНАЯ КАДАСТРОВАЯ ПАЛАТА ФЕДЕРАЛЬНОЙ СЛУЖБЫ ГОСУДАРСТВЕННОЙ
РЕГИСТРАЦИИ, КАДАСТРА И КАРТОГРАФИИ" ПО САНКТ-ПЕТЕРБУРГУ**

(полное наименование органа регистрации прав)

Раздел 1

Выписка из Единого государственного реестра недвижимости об основных характеристиках и
зарегистрированных правах на объект недвижимости
Сведения об основных характеристиках объекта недвижимости

На основании запроса от 26.03.2019 г., поступившего на рассмотрение 26.03.2019 г., сообщаем, что
согласно записям Единого государственного реестра недвижимости:

Здание	
(вид объекта недвижимости)	
Лист № ___ Раздела 1	Всего листов раздела 1 : ___
Всего разделов: ___	Всего листов выписки: ___
28.03.2019 № 78/001/005/2019-56268	
Кадастровый номер:	78:06:0206202:1048
Номер кадастрового квартала:	78:06:0206202
Дата присвоения кадастрового номера:	29.08.2012
Ранее присвоенный государственный учетный номер:	Кадастровый номер: 78:6:2062Б:37:8
Адрес:	г.Санкт-Петербург, Уральская улица, дом 19а, литера А
Площадь, м ² :	419.9
Назначение:	Нежилое здание
Наименование:	Склад
Количество этажей, в том числе подземных этажей:	1
Год ввода в эксплуатацию по завершении строительства:	1976
Год завершения строительства:	данные отсутствуют
Кадастровая стоимость, руб.:	5870292.53
Кадастровые номера иных объектов недвижимости, в пределах которых расположен объект недвижимости:	78:06:0206202:37
Кадастровые номера помещений, машино-мест, расположенных в здании или сооружении:	78:06:0206202:1226, 78:06:0206202:1227, 78:06:0206202:1228, 78:06:0206202:1229, 78:06:0206202:1230, 78:06:0206202:1231, 78:06:0206202:1232
Виды разрешенного использования:	данные отсутствуют
Статус записи об объекте недвижимости:	Сведения об объекте недвижимости имеют статус "актуальные, ранее учтенные"
Особые отметки:	данные отсутствуют
Получатель выписки:	Пойманов Игорь Витальевич, от имени представляемого по доверенности: Комитет имущественных отношений Санкт-Петербурга

ТЕХНОЛОГ II КАТЕГОРИИ		Киньшакова Д.В.
(полное наименование должности)	(подпись)	(инициалы, фамилия)

М.П.

Раздел 2

Выписка из Единого государственного реестра недвижимости об основных характеристиках и зарегистрированных правах на объект недвижимости

Сведения о зарегистрированных правах

Здание			
(вид объекта недвижимости)			
Лист № ___ Раздела 2	Всего листов раздела 2 : ___	Всего разделов: ___	Всего листов выписки: ___
28.03.2019 № 78/001/005/2019-56268			
Кадастровый номер:		78:06:0206202:1048	

1.	Правообладатель (правообладатели):	1.1.	Открытое акционерное общество "Концерн "Морское подводное оружие - Гидроприбор", ИНН: 7802375889
2.	Вид, номер и дата государственной регистрации права:	2.1.	Собственность, № 78-78-01/0244/2007-461 от 03.09.2007
3.	Документы-основания:	3.1.	сведения не предоставляются
4.	Ограничение прав и обременение объекта недвижимости:	не зарегистрировано	
5.	Сведения о наличии решения об изъятии объекта недвижимости для государственных и муниципальных нужд:	данные отсутствуют	
6.	Сведения об осуществлении государственной регистрации прав без необходимого в силу закона согласия третьего лица, органа:	данные отсутствуют	

ТЕХНОЛОГ II КАТЕГОРИИ		Киньшакова Д.В.
(полное наименование должности)	(подпись)	(инициалы, фамилия)

М.П.

Раздел 4

Выписка из Единого государственного реестра недвижимости об основных характеристиках и зарегистрированных правах на объект недвижимости

Описание местоположения объекта недвижимости

Здание			
(вид объекта недвижимости)			
Лист № ___ Раздела 4	Всего листов раздела 4 : ___	Всего разделов: ___	Всего листов выписки: ___
28.03.2019 № 78/001/005/2019-56268			
Кадастровый номер:		78:06:0206202:1048	

Схема расположения объекта недвижимого имущества на земельном(ых) участке(ах):



Масштаб 1:	данные отсутствуют

ТЕХНОЛОГ II КАТЕГОРИИ		Киньшакова Д.В.
<small>(полное наименование должности)</small>	<small>(подпись)</small>	<small>(инициалы, фамилия)</small>

М.П.



**ФИЛИАЛ ФЕДЕРАЛЬНОГО ГОСУДАРСТВЕННОГО БЮДЖЕТНОГО УЧРЕЖДЕНИЯ
"ФЕДЕРАЛЬНАЯ КАДАСТРОВАЯ ПАЛАТА ФЕДЕРАЛЬНОЙ СЛУЖБЫ ГОСУДАРСТВЕННОЙ
РЕГИСТРАЦИИ, КАДАСТРА И КАРТОГРАФИИ" ПО САНКТ-ПЕТЕРБУРГУ**

(полное наименование органа регистрации прав)

Раздел 1

Выписка из Единого государственного реестра недвижимости об основных характеристиках и
зарегистрированных правах на объект недвижимости
Сведения об основных характеристиках объекта недвижимости

На основании запроса от 26.03.2019 г., поступившего на рассмотрение 26.03.2019 г., сообщаем, что согласно записям Единого государственного реестра недвижимости:

Здание	
(вид объекта недвижимости)	
Лист № ___ Раздела 1	Всего листов раздела 1 : ___
Всего разделов: ___	Всего листов выписки: ___
28.03.2019 № 78/001/005/2019-56265	
Кадастровый номер:	78:06:0206202:1058
Номер кадастрового квартала:	78:06:0206202
Дата присвоения кадастрового номера:	29.08.2012
Ранее присвоенный государственный учетный номер:	Кадастровый номер: 78:6:2062Б:37:9
Адрес:	г.Санкт-Петербург, Уральская улица, дом 19а, литера Б
Площадь, м ² :	146.4
Назначение:	Нежилое здание
Наименование:	Склад
Количество этажей, в том числе подземных этажей:	1
Год ввода в эксплуатацию по завершении строительства:	1960
Год завершения строительства:	данные отсутствуют
Кадастровая стоимость, руб.:	2023368.82
Кадастровые номера иных объектов недвижимости, в пределах которых расположен объект недвижимости:	78:06:0206202:37
Кадастровые номера помещений, машино-мест, расположенных в здании или сооружении:	78:06:0206202:1264, 78:06:0206202:1265, 78:06:0206202:1266
Виды разрешенного использования:	данные отсутствуют
Статус записи об объекте недвижимости:	Сведения об объекте недвижимости имеют статус "актуальные, ранее учтенные"
Особые отметки:	данные отсутствуют
Получатель выписки:	Пойманов Игорь Витальевич, от имени представляемого по доверенности: Комитет имущественных отношений Санкт-Петербурга

ТЕХНОЛОГ II КАТЕГОРИИ		Киньшакова Д.В.
(полное наименование должности)	(подпись)	(инициалы, фамилия)

М.П.

Раздел 2

Выписка из Единого государственного реестра недвижимости об основных характеристиках и зарегистрированных правах на объект недвижимости

Сведения о зарегистрированных правах

Здание			
(вид объекта недвижимости)			
Лист № ___ Раздела 2	Всего листов раздела 2 : ___	Всего разделов: ___	Всего листов выписки: ___
28.03.2019 № 78/001/005/2019-56265			
Кадастровый номер:		78:06:0206202:1058	

1.	Правообладатель (правообладатели):	1.1.	Открытое акционерное общество "Концерн "Морское подводное оружие - Гидроприбор", ИНН: 7802375889
2.	Вид, номер и дата государственной регистрации права:	2.1.	Собственность, № 78-78-01/0244/2007-481 от 03.09.2007
3.	Документы-основания:	3.1.	сведения не предоставляются
4.	Ограничение прав и обременение объекта недвижимости:		не зарегистрировано
5.	Сведения о наличии решения об изъятии объекта недвижимости для государственных и муниципальных нужд:		данные отсутствуют
6.	Сведения об осуществлении государственной регистрации прав без необходимого в силу закона согласия третьего лица, органа:		данные отсутствуют

ТЕХНОЛОГ II КАТЕГОРИИ		Киньшакова Д.В.
(полное наименование должности)	(подпись)	(инициалы, фамилия)

М.П.

Раздел 4

Выписка из Единого государственного реестра недвижимости об основных характеристиках и зарегистрированных правах на объект недвижимости

Описание местоположения объекта недвижимости

Здание			
(вид объекта недвижимости)			
Лист № ___ Раздела 4	Всего листов раздела 4 : ___	Всего разделов: ___	Всего листов выписки: ___
28.03.2019 № 78/001/005/2019-56265			
Кадастровый номер:		78:06:0206202:1058	

Схема расположения объекта недвижимого имущества на земельном(ых) участке(ах):



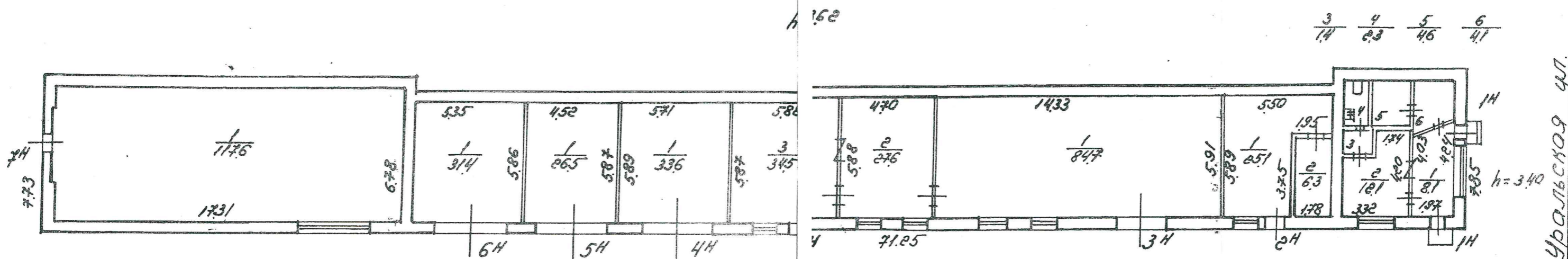
Масштаб 1:	данные отсутствуют

ТЕХНОЛОГ II КАТЕГОРИИ		Киньшакова Д.В.
<small>(полное наименование должности)</small>	<small>(подпись)</small>	<small>(инициалы, фамилия)</small>

М.П.



План 1 эта а.



Филиал ГУП ГУИОН Проектно-инвентаризационное бюро Василеостровского района г. Санкт-Петербург		Инв. №61/11
листов 1	поэтажные планы строения по Уральской линии дом 19а Литера «А»	Масштаб 1:200
Дата 05.03.2007	Должностное лицо Начальник филиала	Подпись Коровяк Ю.Ю.
05.03.2007	Инженер бригадир	Данилова Е.А.
05.03.2007	Исполнитель	Игнатъева О.И.

ПЛАН ПЕРВИЧНОГО ОБЪЕКТА НЕДВИЖИМОСТИ

(здания/сооружения/иные)

Кадастровый номер 78: 6:20625:37:8

Предыдущий кадастровый номер 78:

Вид кадастровой процедуры: учет, подтверждение, уточнение

Способ образования объекта : первичный, разделение, слияние, иные способы (сопровождающиеся изменением границ.)

Адрес объекта: 199057, г. Санкт-Петербург, Уральская улица., дом 19а, Литера «А».

Описательный адрес: Уральская улица., дом 19а.

Наименование объекта: Склад.

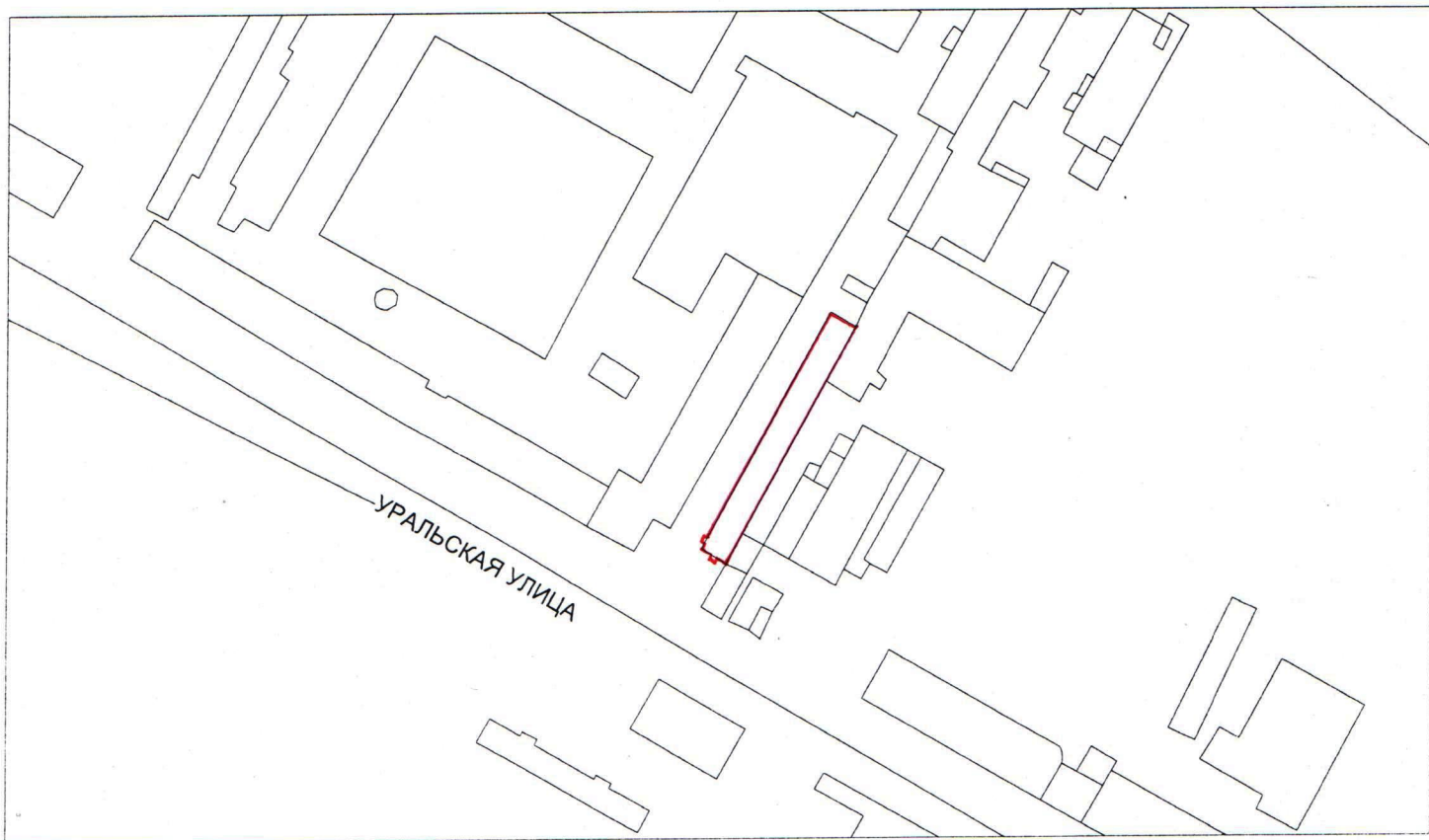
Назначение объекта: нежилое
(жилой/нежилой)

Состав объекта: А1, А2.

Площадь объекта : 419,9 кв.м.

Этажность: 1

Характеристики и границы объекта не изменены		
№ пом. (части):	—	
« 05 »	03	2007 г.
Исполнитель:	<i>Михайлин</i>	
(должность, ФИО, подпись)		



М 1:2000

Условные обозначения.

— - границы первичного объекта недвижимости

Дополнительные сведения: Наружные границы уточнены за счет ранее неучтенных крылец площадью 1,6 кв.м.

Государственный кадастр недвижимости



М.П. « » 2007 г.



Начальник филиала ГУП ГУИОН
ЦИБ Василеостровского района
Котова Ю.Ю.
(подпись)

М.П. «05» марта 2007 г.

ПЛАН ПЕРВИЧНОГО ОБЪЕКТА НЕДВИЖИМОСТИ

(здания/сооружения/иные)

Кадастровый номер 78: 6 : 20625 : 37 : 9

Предыдущий кадастровый номер 78:

Вид кадастровой процедуры: учет, подтверждение, уточнение

Способ образования объекта : первичный, разделение, слияние, иные способы (сопровождающиеся изменением границ.)

Адрес объекта: 199057, г. Санкт-Петербург, Уральская улица., дом 19а, Литера «Б».

Описательный адрес: Уральская улица., дом 19а.

Наименование объекта: Склад,

Назначение объекта: нежилое
(жилой/нежилой)

Состав объекта: Б

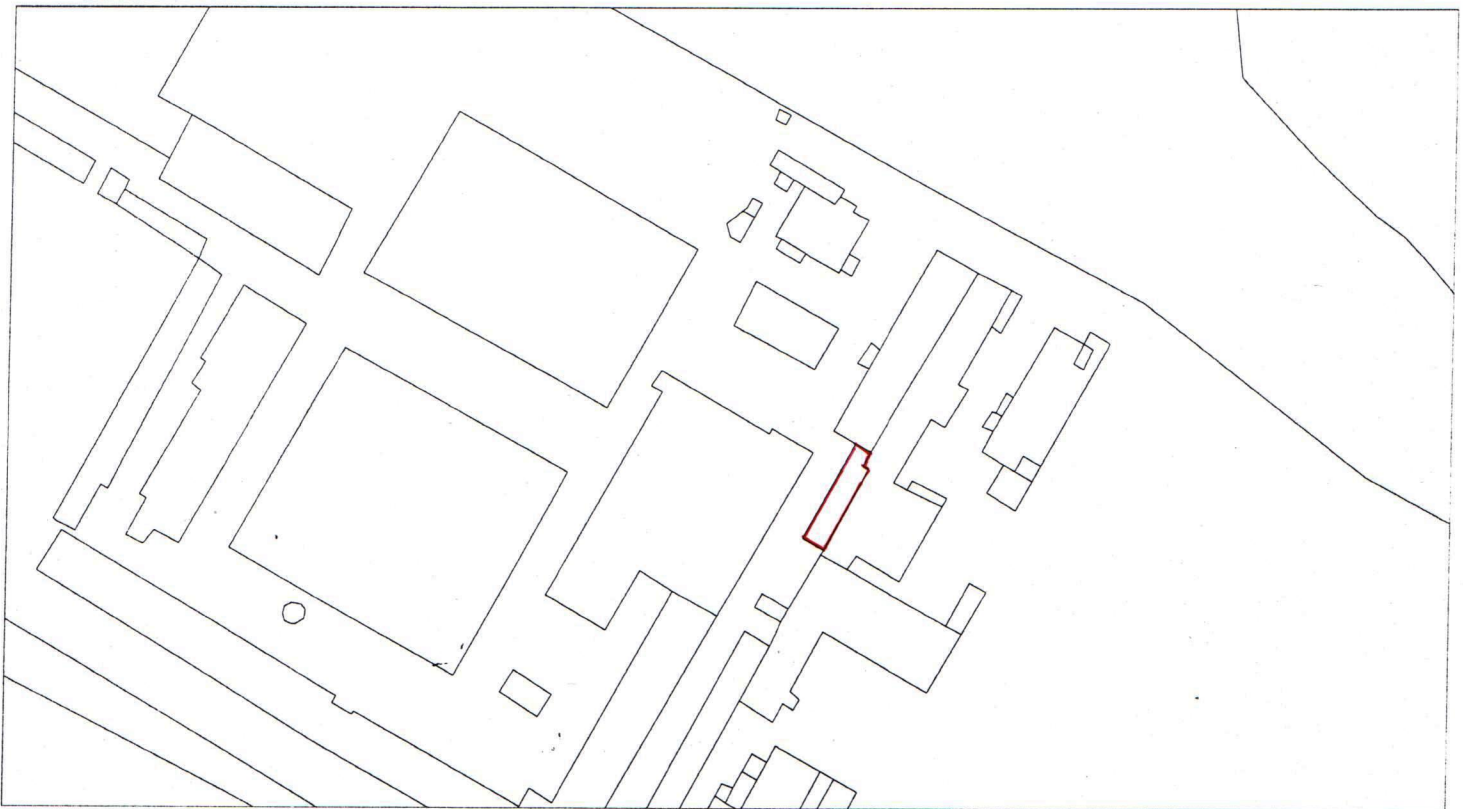
Площадь объекта : 146,4 кв.м.

Этажность: 1

Характеристики и границы объекта не изменены

№ пом. (части): —

« 05 » 03 2007 г.

Исполнитель: М.И. Котова
(должность, ФИО, подпись)

М 1:2000

Условные обозначения.

— - границы первичного объекта недвижимости

Дополнительные сведения: Внешние границы объекта не изменились.

Государственный кадастр недвижимости



ШАГИНА Г.В.

20 МАР 2007

2007 г.



Начальник филиала ГУП ГУИОН

ФИБ Василеостровского района

Котова Ю.Ю.

(подпись)

М.И.

«05» марта 2007 г.

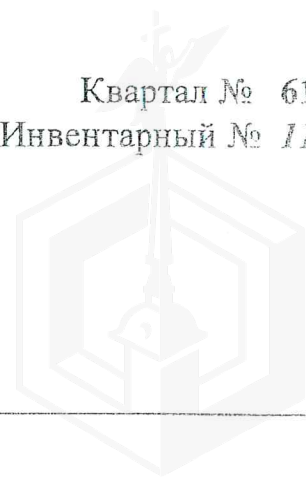
ГОСУДАРСТВЕННОЕ УНИТАРНОЕ ПРЕДПРИЯТИЕ
"ГОРОДСКОЕ УПРАВЛЕНИЕ ИНВЕНТАРИЗАЦИИ И ОЦЕНКИ
НЕДВИЖИМОСТИ"

ТЕХНИЧЕСКИЙ ПАСПОРТ

на здание	Склад
район	Василеостровский
город	Санкт-Петербург
улица (пер.)	Уральская улица, дом 19а, литера А

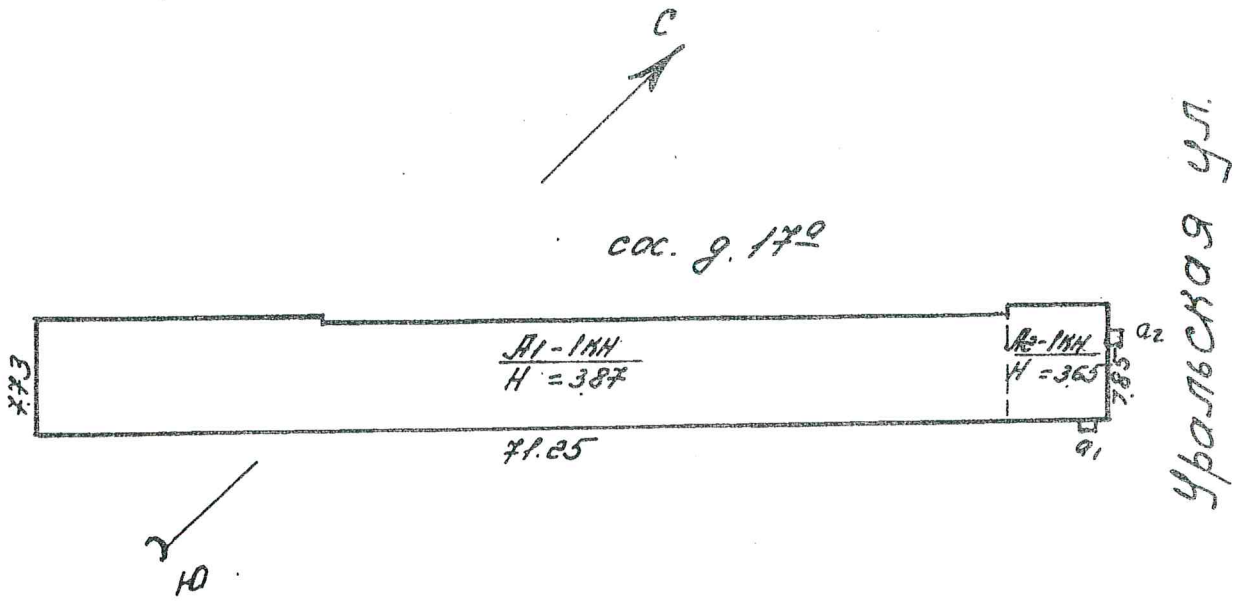
Наименование и инвентарный номер указаны
по данным _____

Квартал № 61
Инвентарный № 11



ПЛАН ЗЕМЕЛЬНОГО УЧАСТКА

Масштаб 1:500



I. Регистрация права собственности

реестровый № _____

Фонд _____

Дата записи	Полное наименование учреждения, предприятия или организации	Документы, устанавливающие право собственности с указанием кем, когда и за каким номером выданы	Долевое участие при общей собственности	Подпись лица, свидетельствующего правильность записи

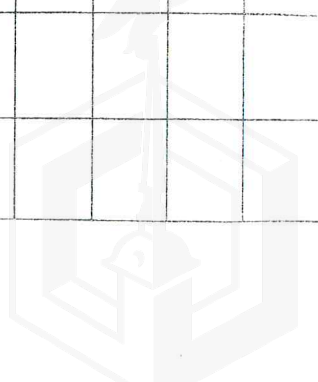
II. Экспликация земельного участка (в кв.м)

Площадь участка			Не застроенная площадь			
по документам	фактически	застроенная	замошенная	озелененная	площадки оборудованные	грунт
	511,8	511,8	0	0	0	

В том числе крыльца – 1.6 кв.м.

III. Благоустройство здания (в кв.м)

Водопровод	Канализация	Отопление					Централизованное горячее водоснабжение	Ванны			Газоснабжение		Электроснабжение	Лифты - шт.		Общая площадь, кв.м
		от ТЭЦ	от групповой котельной	от собственной котельной	от АГВ	печное		с централиз. горячим водоснабжением	с газовыми колонками	с дровяными колонками	централизованное	жидким газом		пассажирские	грузовые	
419,9	419,9	-	419,9	-	-	-	419,9	-	-	-	-	-	419,9	-	-	419,9



VI. Описание конструктивных элементов здания и определение износа

Литера: А1 Год постройки: 1976г.

Число этажей: 1

Группа капитальности: II

Вид внутренней отделки: простая

№ п/п	Наименование конструктивных элементов	Описание конструктивных элементов (материал, конструкция, отделка, и прочее)	Техническое состояние (осадка, трещины, гниль и т.п.)	Удельные веса конструктивных элементов	Поправка к удельн. весу в процентах	Удельн. вес констр. элем. с поправкой	Износ в %	Произведен. % износа по уд. вес констр. элем.	
1	2	3	4	5	6	7	8	9	
1	Фундаменты	бутобетонный ленточный	Мелкие трещины в поколе	13		13	15	1.95	
2	а. Наружные внутренние капитальные стены	кирпичные	Глубокие трещины и отпадение штукатурки	35		35	20	7.0	
	б. Перегородки	кирпичные							
3	Перекрытия	чердачное	местами неровности потолка; отслоение выравнивающего слоя	15		15	15	2.25	
		междуэтажное							
		надподвальное							
4	Крыша	из оцинкованного железа по деревянной обрешетке	Неплотности фальцев, пробойны и нарушения примыканий местами	7		7	40	2.8	
5	Полы	дощатые, окрашены; Линолеумные; бетонные	Истертость линолеума в местах проходов и у дверей	7		7	40	2.8	
6	Проемы	Оконные	двойные створные	8		8	20	1.6	
		Дверные	филенчатые, окрашены						
7	Наружн. отделка архитектур. форм.	расшивка швов с известковой окраской		4		4	40	1.6	
	а. б. в.								
	Внутр. отделка	окраска масляная; штукатурка, побелка	Потемнение и загрязнение окрасочного слоя, матовые пятна и подтеки	4		4	40	1.6	
	а. б.								
8	Санитарно-технические и электротехнические устройства	Отопление	от групповой (квартальной) котельной	3		3	40	1.3	
		Водопровод							
		Канализация							
		Горячее водоснабжение							
		Ванны							
		Электроосвещение							открытая проводка
		Радио							открытая проводка
		Телефон							открытая проводка
		Вентиляция							естественная
		Лифт							
Сигнализация									
Электроплиты									
9	Прочие работы	крыльца	Удовлетворительное	8		8	40	3.2	
Итого				100.0		100.0		24.40	

$$\text{Процент износа, приведенный к 100 по формуле: } \frac{\text{гр.9} \times 100}{\text{удельный вес (гр.7)}} = \frac{24.40 \times 100}{100.0} = 24\%$$

Литера: А2 Год постройки: 1976г.
Группа капитальности: II

Число этажей:
Вид внутренней отделки: простая

№ п/п	Наименование конструктивных элементов	Описание конструктивных элементов (материал, конструкция, отделка, и прочее)	Техническое состояние (осадка, трещины, гниль и т.п.)	Удельные веса конструктивных элементов	Поправка к удельн. весу в процентах	Удельн. вес констр. элем. с поправкой	Износ в %	Приведен. % износа на уд. вес констр. Эл-тов
1	2	3	4	5	6	7	8	9
1	Фундаменты	бутобетонный ленточный	Мелкие трещины в поколе	13		13	15	1,95
2	а. Наружные внутренние капитальные стены	кирпичные	Глубокие трещины и отпадение штукатурки	35		35	20	7,0
	б. Перегородки	кирпичные						
3	Перекрытия	чердачное	местами неровности потолка; отслоение выравнивающего слоя	15		15	15	2,25
		междуэтажное						
		надподвальное						
4	Крыша	из оцинкованного железа	Неплотности фальцев, пробоины и нарушение примыканий местами	7		7	40	2,8
5	Полы	дошчатые, окрашены; Линолеумные; бетонные	Истертость линолеума в местах проходов и у дверей	7		7	40	2,8
6	Проемы	Оконные	двойные створные	8		8	20	1,6
		Дверные	филенчатые, окрашены					
7	Наружн. отделка архитектур. оформ.	расшивка швов с известковой окраской		4		4	40	1,6
	а. б. в.							
	Внутр. отделка	а. б.	окраска масляная; штукатурка, побелка					
				Потемнение и загрязнение окрасочного слоя, матовые пятна и подтеки				
8	Санитарно-технические и электротехнические устройства	Отопление	от групповой (квартирной) котельной на твердом топливе	3		3	40	1,2
		Водопровод	от городской центральной сети					
		Канализация	сброс в городскую сеть					
		Горячее водоснабжение						
		Ванны						
		Электроосвещение	открытая проводка					
		Радио	открытая проводка					
		Телефон	открытая проводка					
		Вентиляция	естественная					
		Лифт						
Сигнализация								
Электроплиты								
9	Прочие работы	крыльца	Удовлетворительное	8		8	40	3,2
Итого				100,0		100,0		24,40

Процент износа, приведенный к 100 по формуле: $\frac{\text{процент износа}}{(\text{гр.9}) \times 100} = \frac{24,40 \times 100}{100} = 24\%$

IV. Общие сведения

Назначение Нежилое

Использование Склад

Количество мест (мощность) _____

а) Общая площадь = 419.9 кв.м

б) _____

в) _____

г) _____

V. Исчисление площадей и объемов здания и его частей (подвалов, пристроек и т.п.)

Литера по плану	Наименование здания и его частей	Формулы для подсчета площадей по наружному обмеру	Площадь (кв.м)	Высота (м)	Объем (куб.м)
1	2	3	4	5	6
A1	Основное строение		459.2	3.87	1777
A2	Основное строение		51.0	3.65	186
	Итого по строению:				1963



XII. Общая стоимость (в руб.)

В каком году	Основные строения		Служебные постр.		Сооружения		Всего	
	восстанов. стоимость	действит. стоимость	восстанов. стоимость	действит. стоимость	восстанов. стоимость	действит. стоимость	восстанов. стоимость	действит. стоимость
1969	34549	26257					34549	26257
2007	3363691	2556382					3363691	2556382

« 05 » 03 2007 г.
 « 05 » 03 2007 г.
 « 05 » 03 2007 г.

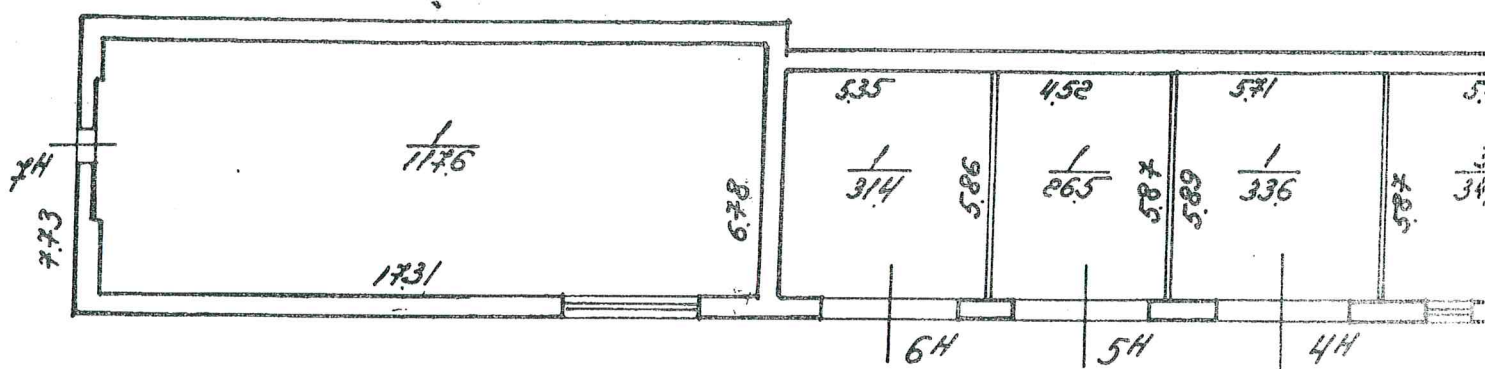
(Игнатъева О.И.)
 (Данилова Т.А.)
 (Котова Ю.Ю.)

XIII. ОТМЕТКИ О ПОСЛЕДУЮЩИХ ОБСЛЕДОВАНИЯХ.

Дата обследования			
Обследователь			
Проверил			
Начальник			



План 1 эт



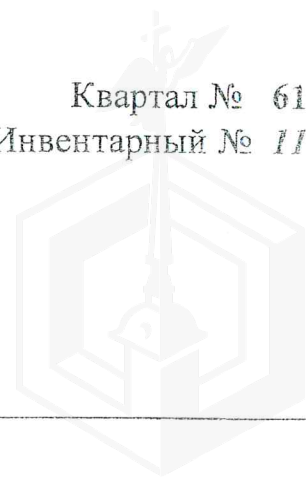
ГОСУДАРСТВЕННОЕ УНИТАРНОЕ ПРЕДПРИЯТИЕ
"ГОРОДСКОЕ УПРАВЛЕНИЕ ИНВЕНТАРИЗАЦИИ И ОЦЕНКИ
НЕДВИЖИМОСТИ"

ТЕХНИЧЕСКИЙ ПАСПОРТ

на здание	Склад
район	Василеостровский
город	Санкт-Петербург
улица (пер.)	Уральская улица, дом 19а, литера Б

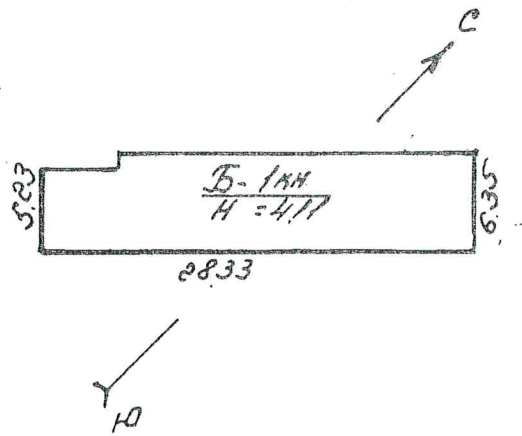
Наименование и инвентарный номер указаны
по данным _____

Квартал № 61
Инвентарный № 11



ПЛАН ЗЕМЕЛЬНОГО УЧАСТКА

Масштаб 1:500



IV. Общие сведения

Назначение Нежилое

Использование Складское

Количество мест (мощность) _____

а) Общая площадь = 146.4 кв.м

б) _____

в) _____

г) _____

V. Исчисление площадей и объемов здания и его частей (подвалов, пристроек и т.п.)

Литера по плану	Наименование здания и его частей	Формулы для подсчета площадей по наружному обмеру	Площадь (кв.м)	Высота (м)	Объем (куб.м)
1	2	3	4	5	6
Б	Основное строение		174.4	4.11	717
	Итого по строению:				717



VI. Описание конструктивных элементов здания и определение износа

Литера: Б Год постройки: 1960г.
 Группа капитальности: II

Число этажей: I
 Вид внутренней отделки: простая

№ п/п	Наименование конструктивных элементов	Описание конструктивных элементов (материал, конструкция, отделка, и прочее)	Техническое состояние (осадка, трещины, гниль и т.п.)	Удельные веса конструктивных элементов	Поправка к удельн. весу в процентах	Удельн. вес констр. элем. с поправкой	Износ в %	Приведен. % износа на уд. вес констр. элем.
1	2	3	4	5	6	7	8	9
1	Фундаменты	бутобетонный ленточный	Мелкие трещины в цоколе и под окнами первого этажа	15		15	15	2.25
2	а. Наружные внутренние капитальные стены	кирпичные	Продуваемость и следы промерзания стен	38		38	20	7.6
	б. Перегородки	кирпичные						
3	Перекрытия	чердачное	неровности потолка; сырые пятна в местах опирания плит на наружные стены	13		13	30	3.9
		междуэтажное						
		надподвальное						
4	Крыша	оцинкованное железо	Неплотности фальцев, пробойны	6		6	40	2.4
5	Полы	Линолеум, бетонные	Линолеум истерт, пробит, порван по всей площади помещения	8		8	50	4.0
6	Проемы	Оконные	двойные створные	7		7	55	3.85
		Дверные	простые дощатые, окрашены					
7	Наружн. отделка архитектур. оформ.	расшивка швов с известковой окраской	Окрасочный слой местами поврежден	3		3	60	1.8
	Внутр. отделка	окраска масляная; штукатурка, побелка	Окрасочный слой потрескался, потемнел и загрязнился					
8	Санитарно-технические и электротехнические устройства	Отопление	от групповой (квартирной) котельной	2		2	60	1.2
		Водопровод	от городской центральной сети					
		Канализация						
		Горячее водоснабжение						
		Ванны						
		Электроосвещение	открытая проводка					
		Радио						
		Телефон						
		Вентиляция	естественная					
		Лифт						
Сигнализация								
Электроплиты								
9	Прочие работы	отмостка	Неудовлетворительное	8		8	60	4.8
Итого				100.0		100.0		31.80

Процент износа, приведенный к 100 по формуле: $\frac{\text{процент износа}}{\text{удельный вес (гр.7)}} \times 100 = \frac{31.80 \times 100}{100.0} = 32\%$

VII. Техническое описание пристроек и других частей здания

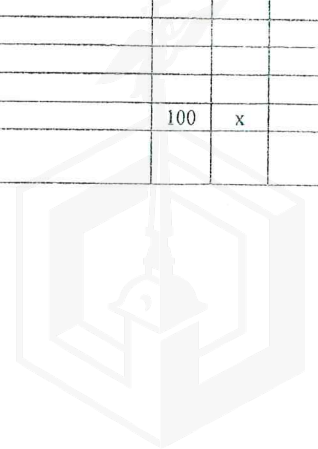
Наименование конструктивных элементов	Литера	Удельный вес по таблице	Поправки	Удельный вес с поправками	Литера	Удельный вес по таблице	Поправки	Удельный вес с поправками	Литера	Удельный вес по таблице	Поправки	Удельный вес с поправками
Фундаменты												
Стены и перегородки												
Перекрытия												
Крыша												
Полы												
Проемы												
Отделочные работы												
Электроосвещение												
Прочие работы												
ИТОГО:		100	х			100	х			100	х	

VIII. Исчисление восстановительной и действительной стоимости здания и его частей

Литера по плану	Наименов. здания и его частей	№ сборника	№ таблицы	Измеритель	Стоимость по табл.	Поправки к стоимости в коэфф.						Удельный вес после поправок	Стоимость ед. измер. с поправками	Объем или площадь	Восстановительная стоимость	% износа	Действительная стоимость
						Удельный вес строения	На группу капитальн.	На необоруд. подвал									
1	2	3	4	5	6	7	8	9	10	11	12	13	14	15	16	17	18
Б	Основное строение	1	22 б	куб. м	18.00	1.00						1.00	18	717	12906	32	8776
Стоимость в ценах 2007 года с учетом коэффициента, утвержденного постановлением Правительства Санкт-Петербурга от 01.11.2006г. № 1320															1256528		854431

IX. Техническое описание служебных построек

Наименование конструктивных элементов	Литера	Удельный вес по таблице	Поправки	Удельный вес с поправками	Литера	Удельный вес по таблице	Поправки	Удельный вес с поправками	Литера	Удельный вес по таблице	Поправки	Удельный вес с поправками
Фундаменты												
Стены и перегородки												
Перекрытия												
Крыша												
Полы												
Проемы												
Отделочные работы												
Электроосвещение												
Прочие работы												
ИТОГО:		100	х			100	х			100	х	
Формулы для подсчета площади, объема												



XII. Общая стоимость (в руб.)

В ценах какого года	Основные строения		Служебные постр.		Сооружения		Всего	
	восстанов. стоимость	действит. стоимость	восстанов. стоимость	действит. стоимость	восстанов. стоимость	действит. стоимость	восстанов. стоимость	действит. стоимость
1969	65316	44415	445	312			65761	44727
2007	6359165	4324245	43325	30376			6402490	4354621

« 05 » 03 2007 г.

« 05 » 03 2007 г.

« 05 » 03 2007 г.

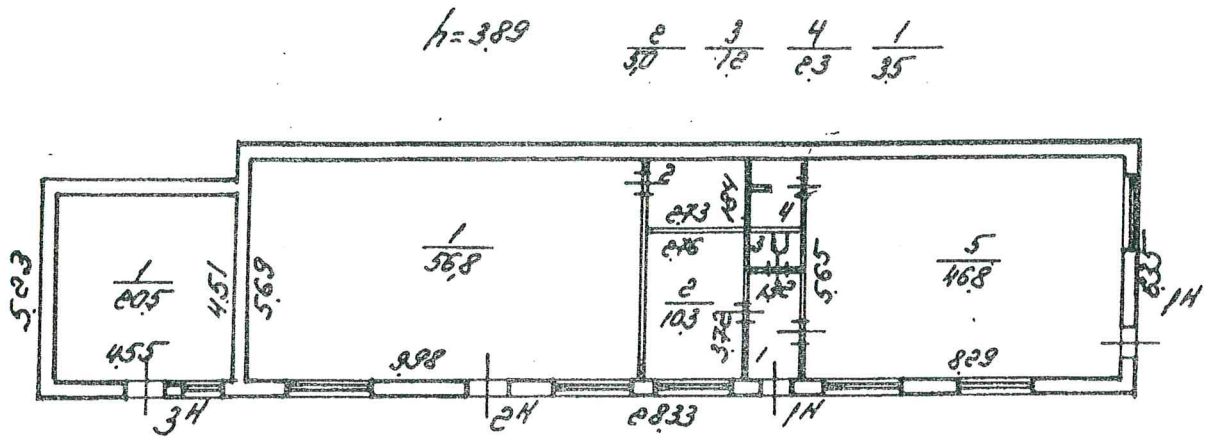
Исполнил _____ (Игнатъева О.И.)
 _____ (Данилова Т.А.)
 _____ (Котова Ю.Ю.)

XIII. ОТМЕТКИ О ПОСЛЕДУЮЩИХ ОБСЛЕДОВАНИЯХ.

Дата обследования			
Обследовал			
Проверил			
Начальник			



План 1 этажа.



<p>Филиал ГУП ГУИОН Проектно-инвентаризационное бюро Василеостровского района г. Санкт-Петербург</p>			<p>Инв. №61/11</p>
<p>листов 1</p>	<p>Постажные планы строения по Уральской линии дом 19 Литера «Б»</p>	<p>Масштаб 1:200</p>	
<p>Дата</p>	<p>Должностное лицо</p>	<p>Фамилия И.О.</p>	<p>Подпись</p>
<p>05.03. 2007</p>	<p>Начальник филиала</p>	<p>Скобтов Ю.Ю.</p>	<p><i>[Signature]</i></p>
<p>05.03. 2007</p>	<p>Инженер бригадир</p>	<p>Данилова Т. А.</p>	<p><i>[Signature]</i></p>
<p>05.03. 2007</p>	<p>Исполнитель</p>	<p>Игнатъева О.И.</p>	<p><i>[Signature]</i></p>

Управление Федерального агентства кадастра объектов недвижимости по городу Санкт - Петербургу

Наименование органа (организации), осуществляющего государственный кадастровый учет земельных участков

КАДАСТРОВЫЙ ПЛАН ЗЕМЕЛЬНОГО УЧАСТКА (выписка из государственного земельного кадастра)

« 19 » марта 20 07 г № 7037

В. 1

1	Кадастровый номер <u>78:6:2062Б:37</u>						2	Лист № <u>1</u>	3	Всего листов <u>9</u>
Общие сведения										
4	Предыдущие номера <u>78:2062Б:1</u>									
5	Наименование участка: <u>землепользование</u>								6	
7	Местоположение: <u>г. Санкт-Петербург, Уральская улица, дом 19а, литера А</u>									
8	Категория земель:									
8.1	Земли сельскохозяйственного назначения	Земли населенных пунктов	Земли промышленности, транспорта, связи, радиовещания, телевидения, информатики, космического обеспечения, энергетики, обороны и иного назначения	Земли особо охраняемых территорий	Земли лесного фонда	Земли водного фонда	Земли запаса	Категория не установлена		
8.2	весь									
9	Разрешенное использование /назначение/: <u>для размещения объектов науки</u>									
10	Фактическое использование /характеристика деятельности/									
11	Площадь (кв.м): <u>2342</u>	12	Нормативная цена:	13	Кадастровая стоимость: <u>20679860 руб.</u>	14	Базовая ставка арендной платы:			
15	Сведения о правах:									
16	Особые отметки: <u>площадь земельного участка соответствует результатам межевания</u>									
17	Цель предоставления выписки: <u>в соответствии с заявлением ОАО "Концерн "Морское подводное оружие - Гидроприбор"</u>									
18	Дополнительные сведения для регистрации сделки, в результате которой образован земельный участок	18.1	Регистрационный номер документа в ОКУ: <u>06/05799</u>							
		18.2	Номера образованных участков:							
		18.3	Номера ликвидируемых участков:							

Главный специалист
должность

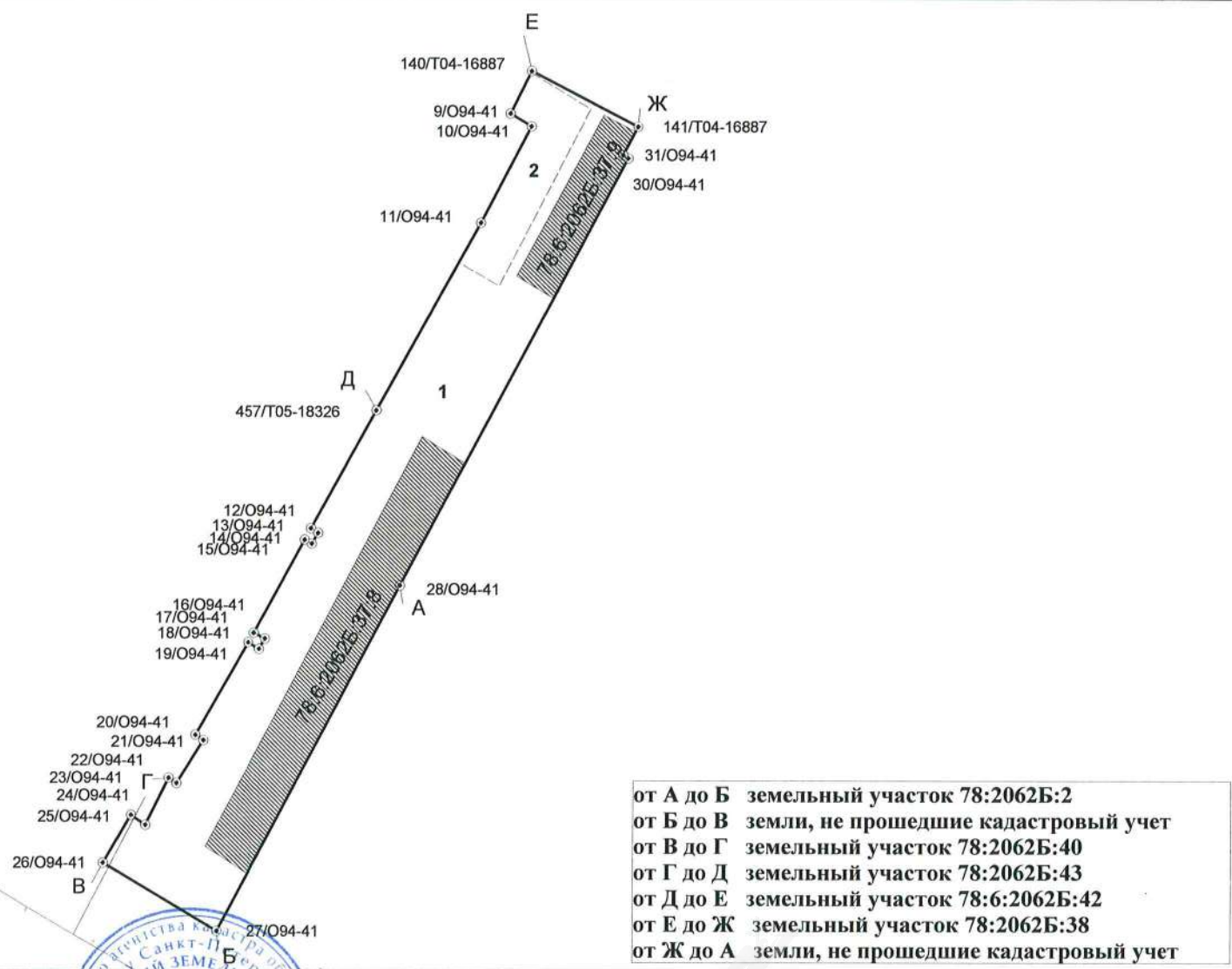


Подпись, дата
Прокофьева О.О.
Фамилия И.О.

1	Кадастровый номер 78:6:2062Б:37
---	---------------------------------

2	Лист № 2
---	----------

3	План (чертеж, схема) границ земельного участка
---	--



4	Масштаб М 1:1000
---	------------------

Главный специалист
Должность



М.П. Подпись, дата

19.03.07

Прокофьева О.О.
Фамилия И.О.

1	Кадастровый номер <u>78:6:2062Б:37</u>		2	Лист № <u>3</u>
3	Сведения о частях земельного участка и обременениях			
№ п/п	Учетный кадастровый номер части	Площадь и ед. изм.	Характеристика части	
1	2	3	4	
1	78:6:2062Б:37:9		занят зданием 78:6:2062Б:37:9, прошедшим кадастровый учет как первичный объект недвижимости	
2	78:6:2062Б:37:8		занят зданием 78:6:2062Б:37:8, прошедшим кадастровый учет как первичный объект недвижимости	
3	1	-	Объединенная зона регулирования застройки центральных районов Санкт-Петербурга	
4	2	245 кв.м	Охранная зона подстанций и других электротехнических сооружений	
5	3	-	Сдан в аренду Федеральное государственное унитарное предприятие "Центральный научно-исследовательский институт "Гидроприбор" на срок с 06.10.2006 по 14.11.2054	

Главный специалист

должность

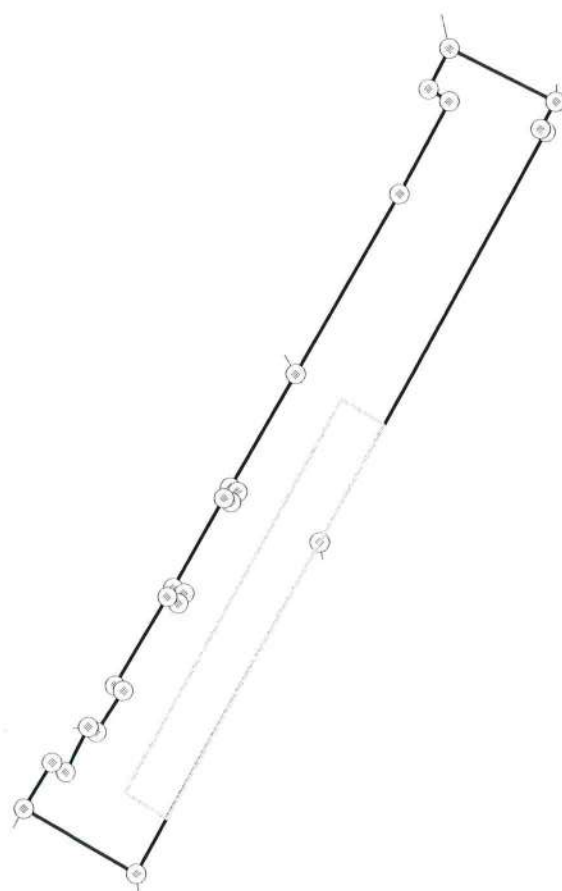


79.03.07

Подпись, дата

Прокофьева О.О.

Фамилия И.О.

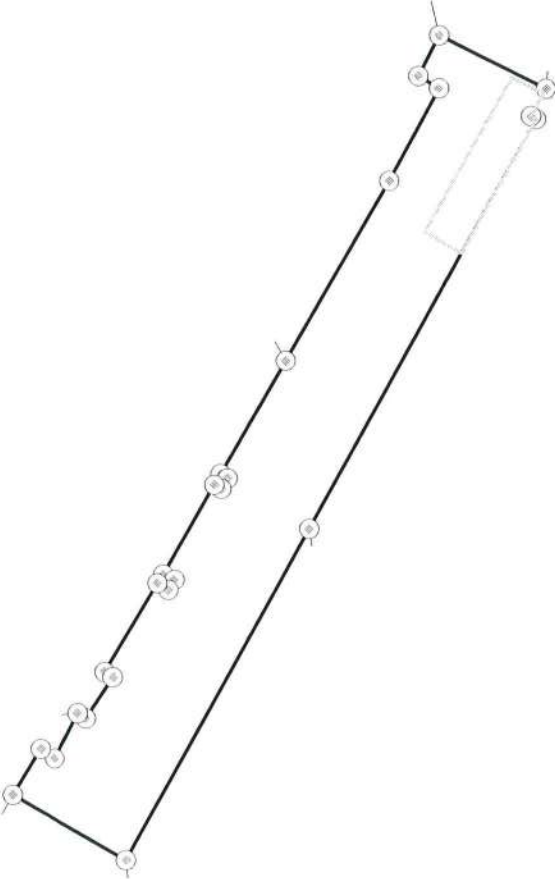
1	Кадастровый номер	78:6:2062Б:37	2	Лист №	4
3	План (чертеж, схема) границ части земельного участка	Учетный номер части	8		
					
4	Масштаб	М 1:1212			

Главный специалист
Должность



Подпись, дата

Прокофьева О.О.
Фамилия И.О.

1	Кадастровый номер	78:6:2062Б:37	2	Лист №	5
3	План (чертеж, схема) границ части земельного участка	Учетный номер части	9		
					
4	Масштаб	М 1:1212			

Главный специалист

Должность



М.П. Подпись, дата

19.03.07

Прокофьева О.О.

Фамилия И.О.

1	Кадастровый номер <u>78:6:2062Б:37</u>						2	Лист № <u>6</u>
3	Описание границ земельного участка							
№ п/п	№ точки	№ точки	Дирекционный угол	Длина отрезка границы	Описание	Номер смежного участка	Особые отметки	
1	2	3	4	5	6	7	8	
1	1	2	241.46	4.94				
2	2	3	328.51	0.94				
3	3	4	241.16	74.43				
4	4	5	241.18	60.14		78:2062Б:2		
5	5	6	150.12	20.79				
6	6	7	58.77	8.53		78:2062Б:40		
7	7	8	325.96	2.72		78:2062Б:40		
8	8	9	63.37	8.05		78:2062Б:40		
9	9	10	327.26	1.5		78:2062Б:43		
10	10	11	57.15	7.8		78:2062Б:43		
11	11	12	147.15	1.51		78:2062Б:43		
12	12	13	59.5	16.38		78:2062Б:43		
13	13	14	329.62	2.02		78:2062Б:43		
14	14	15	59.25	1.84		78:2062Б:43		
15	15	16	153.95	1.98		78:2062Б:43		
16	16	17	60.52	16.36		78:2062Б:43		
17	17	18	331.28	1.31		78:2062Б:43		
18	18	19	58.78	1.93		78:2062Б:43		
19	19	20	148.67	1.35		78:2062Б:43		
20	20	21	60.09	20.8		78:2062Б:43		
21	21	22	60.09	33.03		78:2062Б:42		

1 Кадастровый номер 78:6:2062Б:37 2 Лист № 7

3 Описание границ земельного участка

№ п/п	№ точки	№ точки	Дирекционный угол	Длина отрезка границы	Описание	Номер смежного участка	Особые отметки
1	2	3	4	5	6	7	8
22	22	23	61.61	16.7		78:2062Б:42	
23	23	24	149.78	3.85		78:2062Б:42	
24	24	25	62.84	7.29		78:2062Б:42	
25	25	1	333.49	18.93		78:2062Б:38	

Главный специалист
должность



М.П.

Подпись, дата

Прокофьева О.О.
Фамилия И.О.

1	Кадастровый номер <u>78:6:2062Б:37</u>			2	Лист № <u>8</u>
3	Описание поворотных точек границ земельного участка				
№ точки	X	Y	Описание	Особые отметки	
1	2	3	4	5	
1	96420.78	110586.91	141/T04-16887		
2	96416.44	110584.55	31/O94-41		
3	96415.95	110585.35	30/O94-41		
4	96350.75	110549.45	28/O94-41		
5	96298.06	110520.46	27/O94-41		
6	96308.42	110502.43	26/O94-41		
7	96315.71	110506.85	25/O94-41		
8	96314.19	110509.1	24/O94-41		
9	96321.39	110512.71	23/O94-41		
10	96320.58	110513.97	22/O94-41		
11	96327.13	110518.2	21/O94-41		
12	96327.95	110516.93	20/O94-41		
13	96342.06	110525.24	19/O94-41		
14	96341.04	110526.98	18/O94-41		
15	96342.62	110527.92	17/O94-41		
16	96343.49	110526.14	16/O94-41		
17	96357.73	110534.19	15/O94-41		
18	96357.1	110535.34	14/O94-41		
19	96358.75	110536.34	13/O94-41		
20	96359.45	110535.19	12/O94-41		
21	96377.48	110545.56	457/T05-18326		

КАДАСТРОВЫЙ ПЛАН ЗЕМЕЛЬНОГО УЧАСТКА (выписка из государственного земельного кадастра)

В.6

1	Кадастровый номер 78:6:2062Б:37			2	Лист № 9
3	Описание поворотных точек границ земельного участка				
№ точки	X	Y	Описание	Особые отметки	
1	2	3	4	5	
22	96406.11	110562.03	11/О94-41		
23	96420.8	110569.97	10/О94-41		
24	96422.74	110566.64	9/О94-41		
25	96429.23	110569.97	140/Т04-16887		

Главный специалист

должность



Подпись, дата

Прокофьева О.О.

Фамилия И.О.