

РАСЧЕТ

арендной платы за нежилое помещение
к договору аренды нежилого фонда

№ от г. по адресу:

196191, г. Санкт-Петербург, Новоизмайловский проспект, д. 22, к. 2, помещение N 1Н

1. СПРАВОЧНЫЕ ДАННЫЕ

- 1.1. Наименование предприятия, арендующего данное помещение
1.2. Существующие ограничения на использование объекта
Офисное: нет Торговое: нет Промышленное: нет
1.3. Арендваемая площадь (м.кв.): 200.30
1.4. Занимаемые этажи: 1 этаж

Тех.этаж: нет;

- 1.5. Состояние помещения: нормальное
1.6. Вход в помещение: общий с улицы
1.7. Тип здания: капитальное
1.8. Благоустройства: Водоснабжение: есть; Электроснабжение: есть;
Отопление: есть; Канализация: есть;
1.9. Коэффициент социальной значимости арендатора: 1.00
1.10. Расположение:
Зона: 2
Координата X: 113 242 Координата Y: 86 048

2. РАСЧЕТ АРЕНДНОЙ ПЛАТЫ

2.1. Расчетные коэффициенты

Базовая ставка	9 527.000
Арендный	0.700
Местоположения	0.786
Площади	0.966
Занимаемых этажей	1.000
Состояния помещения	1.000
Входа в помещение	0.880
Типа здания	1.000
Элементов благоустройства	
- водоснабжения	1.000
- канализации	1.000
- отопления	1.000
- электричества	1.000
Ставка арендной платы в РУБ. за м.кв. в год (без льгот):	4 455.911
Ставка арендной платы в РУБ. за м.кв. в год:	4 455.911

Индекс изменения размеров ставки арендной платы 1.548468856

Наилучшее использование: Торговля

Арендная плата при наилучшем использовании:

Без льгот:

В год: 1 382 037.96 руб. в квартал: 345 509.49 руб. в месяц: 115 169.83 руб.
Средняя стоимость 1 кв.м. в год: 6 899.84 руб.

Общая арендуемая площадь по договору: 200.30 (помещений: 1)

Количество объектов в расчете: 1

Арендная плата при наилучшем использовании:

Без льгот:

В год: 1 382 037.96 руб. в квартал: 345 509.49 руб. в месяц: 115 169.83 руб.

С учетом коэффициента социальной значимости:

В год: 1 382 037.96 руб. в квартал: 345 509.49 руб. в месяц: 115 169.83 руб.

Средняя стоимость 1 кв.м. в год: 6 899.84 руб.

Дата расчета: 01.01.2019 Исполнитель:

Федорова А.В.

ФИЛИАЛ ФЕДЕРАЛЬНОГО ГОСУДАРСТВЕННОГО БЮДЖЕТНОГО УЧРЕЖДЕНИЯ "ФЕДЕРАЛЬНАЯ КАДАСТРОВАЯ ПАЛАТА ФЕДЕРАЛЬНОЙ СЛУЖБЫ ГОСУДАРСТВЕННОЙ РЕГИСТРАЦИИ, КАДАСТРА И КАРТОГРАФИИ" ПО САНКТ-ПЕТЕРБУРГУ

(полное наименование органа регистрации прав)

Раздел 1

Выписка из Единого государственного реестра недвижимости об основных характеристиках и зарегистрированных правах на объект недвижимости
Сведения об основных характеристиках объекта недвижимости

На основании запроса от 17.06.2019 г., поступившего на рассмотрение 17.06.2019 г., сообщаем, что согласно записям Единого государственного реестра недвижимости:

Помещение	
<small>(вид объекта недвижимости)</small>	
Лист № <u> </u> Раздела <u> 1 </u>	Всего листов раздела <u> 1 </u> : <u> </u>
19.06.2019 № 78/001/006/2019-13305	Всего разделов: <u> </u>
Кадастровый номер:	78:14:0007548:5774
Номер кадастрового квартала:	78:14:0007548
Дата присвоения кадастрового номера:	14.09.2012
Ранее присвоенный государственный учетный номер:	Кадастровый номер: 78:14:7548:0:51:4
Адрес:	Санкт-Петербург, пр-кт Новоизмайловский, д 22, корп 2, литера А, пом 1-Н
Площадь, м²:	200.3
Наименование:	Нежилое помещение
Назначение:	Нежилое помещение
Номер этажа, на котором расположено помещение, машино-место:	Этаж № 1
Вид жилого помещения:	данные отсутствуют
Кадастровая стоимость (руб.):	4698831.69
Кадастровые номера иных объектов недвижимости, в пределах которых расположен объект недвижимости:	78:14:0007548:3048
Виды разрешенного использования:	данные отсутствуют
Сведения об отнесении жилого помещения к определенному виду жилых помещений специализированного жилищного фонда, к жилым помещениям наемного дома социального использования или наемного дома коммерческого использования:	данные отсутствуют
Статус записи об объекте недвижимости):	Сведения об объекте недвижимости имеют статус "актуальные, ранее учтенные"
Особые отметки:	данные отсутствуют
Получатель выписки:	Ваулина Анастасия, от имени представляемого по доверенности: Комитет имущественных отношений Санкт-Петербурга
ИНЖЕНЕР I КАТЕГОРИИ	Челнокова А.В.
<small>(полное наименование должности)</small>	<small>(подпись)</small>
М.П.	
<small>(инициалы, фамилия)</small>	



Выписка из Единого государственного реестра недвижимости об основных характеристиках и зарегистрированных правах на объект недвижимости

Сведения о зарегистрированных правах

Помещение			
<small>(вид объекта недвижимости)</small>			
Лист № <u> </u> Раздела <u> 2 </u>	Всего листов раздела <u> 2 </u> : <u> </u>	Всего разделов: <u> </u>	Всего листов выписки: <u> </u>
19.06.2019 № 78/001/006/2019-13305			
Кадастровый номер:		78:14:0007548:5774	

1. Правообладатель (правообладатели):	1.1.	Санкт-Петербург
2. Вид, номер и дата государственной регистрации права:	2.1.	Собственность, № 78-01-101/2004-223.2 от 22.04.2004
3. Документы-основания:	3.1.	сведения не предоставляются
4. Ограничение прав и обременение объекта недвижимости:	не зарегистрировано	
5. Сведения о наличии решения об изъятии объекта недвижимости для государственных и муниципальных нужд:	данные отсутствуют	
6. Сведения об осуществлении государственной регистрации прав без необходимого в силу закона согласия третьего лица, органа:	данные отсутствуют	

ИНЖЕНЕР I КАТЕГОРИИ		Челнокова А.В.
<small>(полное наименование должности)</small>	<small>(подпись)</small>	<small>(инициалы, фамилия)</small>

М.П.

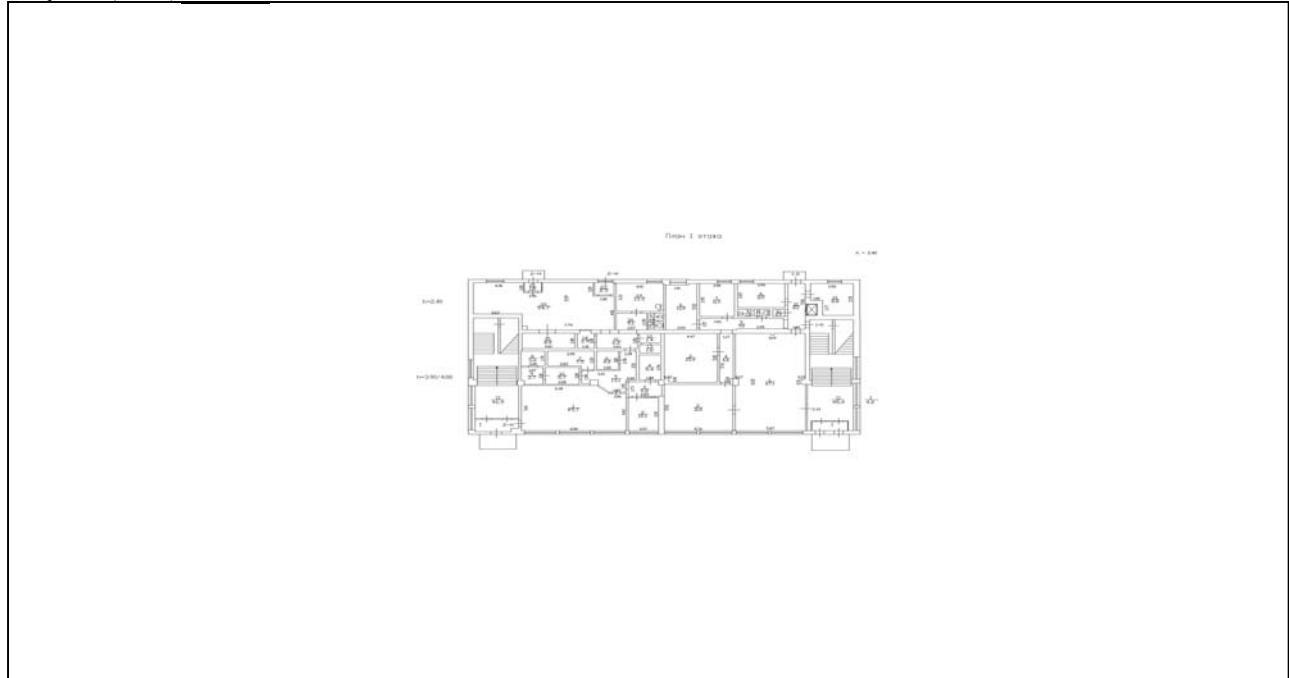


Выписка из Единого государственного реестра недвижимости об основных характеристиках и зарегистрированных правах на объект недвижимости

План расположения помещения, машино-места на этаже (плане этажа)

Помещение			
<small>(вид объекта недвижимости)</small>			
Лист № <u> </u> Раздела <u> 5 </u>	Всего листов раздела <u> 5 </u> : <u> </u>	Всего разделов: <u> </u>	Всего листов выписки: <u> </u>
19.06.2019 № 78/001/006/2019-13305			
Кадастровый номер:		78:14:0007548:5774	

Номер этажа (этажей): Этаж № 1



Масштаб 1:	данные отсутствуют
------------	--------------------

ИНЖЕНЕР I КАТЕГОРИИ		Челнокова А.В.
<small>(полное наименование должности)</small>	<small>(подпись)</small>	<small>(инициалы, фамилия)</small>

М.П.





ЛЕНЭНЕРГО
ОСНОВАНО В 1991 ГОДУ

ПАО "Ленэнерго"
№ 185447
Всероссийская

**ПУБЛИЧНОЕ АКЦИОНЕРНОЕ ОБЩЕСТВО
ЭНЕРГЕТИКИ И ЭЛЕКТРИФИКАЦИИ «ЛЕНЭНЕРГО»**

площадь Конституции, д. 1, Санкт-Петербург, 196247

тел.: 8 (800) 700-14-71, факс: 8 (812) 494-32-54, e-mail: office@lenenergo.ru, горячая линия: 8 (812) 494-31-71

А К Т

об осуществлении технологического присоединения

№ 14-34476

от "25" 06 2016 г.

Публичное акционерное общество энергетики и электрификации «Ленэнерго»,

(полное наименование сетевой организации)

именуемое в дальнейшем сетевой организацией, в лице

Начальника департамента технологического присоединения по СПб Тарараксина Леонида Вадимовича,

(должность, Ф.И.О. лица – представителя сетевой организации)

действующего на основании

доверенности № 399-15 от 07.10.2015 г.

(устава, доверенности, иных документов)

с одной стороны, и

Комитет имущественных отношений Санкт-Петербурга,

(полное наименование заявителя – юридического лица, Ф.И.О. заявителя – физического лица)

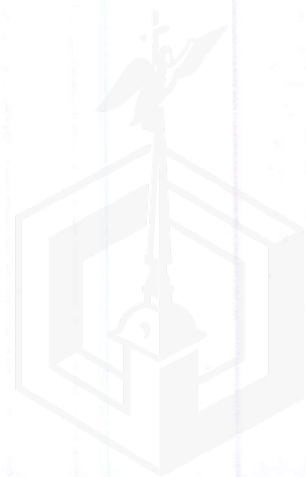
именуемый в дальнейшем заявителем с другой стороны, вместе именуемые сторонами, оформили и подписали настоящий акт о нижеследующем.

Характеристики выполненного присоединения:

максимальная мощность: **12,74 (двенадцать целых и семьдесят четыре сотых) кВт**, с учетом опосредованно присоединенных энергопринимающих устройств субабонентов.

Энергопринимающие устройства заявителя: **ВРУ объекта в совокупности с питающей, распределительной и групповой сетями.**

№ объекта	Наименование объекта	Адрес объекта
1	нежилое помещение	г. Санкт-Петербург, Новоизмайловский пр. д. 22, корп. 2, лит. А, пом. 1Н



Перечень точек присоединения:

№ объекта	Точка присоединения	Источник питания (наименование питающих линий)	Описание точки присоединения	Уровень напряжения (кВ)				
				Максимальная мощность (кВт)	Категория надежности электроснабжения	Предельное значение коэффициента реактивной мощности (tg φ)	Устройства защиты, релейной защиты, противоаварийной и режимной автоматики	
1	РУ-0,38 кВ к/к 97	ТЭЦ-15 ф.Г-15-22/122, ф.Г-15-24/124, (РП 6570, ТП 6579)	контактное соединение коммутационного аппарата РУ-0,38 кВ кабельного киоска №97 и кабельных наконечников кабельной линии 0,38 кВ, отходящей в сторону электроустановки заявителя	0,38/ 0,22	12,74	3	0,35	-

Приборы учета (измерительные комплексы):

№ объекта	Точка присоединения	Приборы учета			Измерительные трансформаторы тока				Измерительные трансформаторы напряжения			
		Место установки	Тип	Класс точности	Место установки	Тип	Коэффициент трансформации	Класс точности	Место установки	Тип	Коэффициент трансформации	Класс точности
1					-	-	-	-	-	-	-	-
В соответствии с актом допуска прибора учета в эксплуатацию № _____												

Прочие сведения:

Справка на мощность №34/27-П-57 от 27.01.2004г. – аннулируется.

Стороны подтверждают, что технологическое присоединение энергопринимающих устройств (энергетических установок) к электрической сети сетевой организации выполнено в соответствии с правилами и нормами. Заявитель претензий по оказанию услуг к сетевой организации не имеет.

Подписи сторон:

Сетевая организация:

ПАО «Ленэнерго»

Начальник департамента технологического присоединения по СПб

Тараксин Л.В.



Заявитель:

Комитет имущественных отношений Санкт-Петербурга

Начальник УПРАВЛЕНИЯ АНАЛИЗА
Председатель Комитета СДЕЛОК С ОБЪЕКТАМИ НЕДВИЖИМОСТИ

Лудинова Ю.В.



АН ДУНЯК
№ 38831-42





ПРАВИТЕЛЬСТВО САНКТ-ПЕТЕРБУРГА

**КОМИТЕТ ПО ГОСУДАРСТВЕННОМУ
КОНТРОЛЮ, ИСПОЛЬЗОВАНИЮ
И ОХРАНЕ ПАМЯТНИКОВ ИСТОРИИ
И КУЛЬТУРЫ**

пл. Ломоносова, д.1, Санкт-Петербург, 191023
Тел. (812) 315-43-03, (812) 571-64-31, факс (812) 710-42-45
e-mail: kgiop@gov.spb.ru
http://www.gov.spb.ru

ОКПО 00086941 ОКОГУ 2300231 ОГРН 1037843025527
ИНН/КПП 7832000069/784001001

29 ОКТ 2018 № 01-25-23738/18-0-1/3

На № 8207/19 от 25.10.2018

Рег. № 01-25-23738/18-0-0 от 26.10.2018

Комитет по государственному контролю, использованию и охране памятников истории и культуры сообщает, что объект по адресу: **г. Санкт-Петербург, Новоизмайловский проспект, дом 22, корпус 2, литера А, пом.1-Н** не относится к числу объектов (выявленных объектов) культурного наследия.

Объект расположен вне границ зон охраны и защитных зон объектов культурного наследия на территории Санкт-Петербурга.

Начальник отдела информации об объектах культурного наследия и режимах зон охраны

Е.В. Коробкова

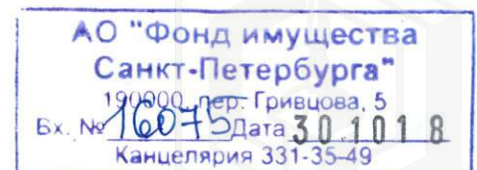




Фото 1

Адрес объекта



Фото 2

Общий план фасада



Фото 3

Вход общий с улицы



Фото 4

Вход отдельный со двора



Фото 5



Фото 6

Внутреннее состояние помещения





Фото 7

Внутреннее состояние помещения



Фото 8

Внутреннее состояние помещения



Фото 9

Внутреннее состояние помещения



Фото 10

Внутреннее состояние помещения



Фото 11

Внутреннее состояние помещения



Фото 12

Внутреннее состояние помещения





Фото 13

Внутреннее состояние помещения



Фото 14

Внутреннее состояние помещения



Фото 15

Внутреннее состояние помещения



Фото 16

Внутреннее состояние помещения



Фото 17

Внутреннее состояние помещения



Фото 18

Внутреннее состояние помещения

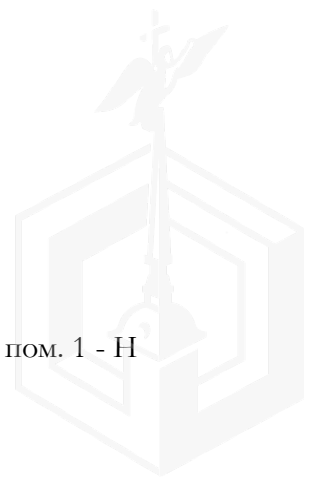




Фото 19

Внутреннее состояние помещения



Фото 20

Внутреннее состояние помещения



Фото 21

Внутреннее состояние помещения



Фото 22

Внутреннее состояние помещения



Фото 23

Внутреннее состояние помещения



Фото 24

Внутреннее состояние помещения

