

РАСЧЕТ

арендной платы за нежилое помещение
к договору аренды нежилого фонда

№ от г. по адресу:
197198, г. Санкт-Петербург, Съезжинская улица, д. 29/9, помещение N 1-Н
1. СПРАВОЧНЫЕ ДАННЫЕ

- 1.1. Наименование предприятия, арендующего данное помещение
1.2. Существующие ограничения на использование объекта
Офисное: нет Торговое: нет Промышленное: нет
1.3. Арендваемая площадь (м.кв.): 35.60
1.4. Занимаемые этажи: 1 этаж

Тех.этаж: нет;

- 1.5. Состояние помещения: удовлетворительное
1.6. Вход в помещение: отдельный со двора
1.7. Тип здания: капитальное
1.8. Благоустройства: Водоснабжение: есть; Электроснабжение: есть;
Отопление: есть; Канализация: есть;
1.9. Коэффициент социальной значимости арендатора: 1.00
1.10. Расположение:

Зона: 1
Координата X: 113 002 Координата Y: 96 276

2. РАСЧЕТ АРЕНДНОЙ ПЛАТЫ

2.1. Расчетные коэффициенты

Базовая ставка	5 862.500
Арендный	0.700
Местоположения	1.108
Площади	1.033
Занимаемых этажей	1.000
Состояния помещения	0.740
Входа в помещение	0.970
Типа здания	1.000
Элементов благоустройства	
- водоснабжения	1.000
- канализации	1.000
- отопления	1.000
- электричества	1.000
Ставка арендной платы в РУБ. за м.кв. в год (без льгот):	3 365.424
Ставка арендной платы в РУБ. за м.кв. в год:	3 365.424

Индекс изменения размеров ставки арендной платы 1.548468856
Наилучшее использование: Офис
Арендная плата при наилучшем использовании:
Без льгот:
В год: 185 520.64 руб. в квартал: 46 380.16 руб. в месяц: 15 460.05 руб.
Средняя стоимость 1 кв.м. в год: 5 211.25 руб.

Общая арендуемая площадь по договору: 35.60 (помещений: 1)

Количество объектов в расчете: 1

Арендная плата при наилучшем использовании:

Без льгот:
В год: 185 520.64 руб. в квартал: 46 380.16 руб. в месяц: 15 460.05 руб.

С учетом коэффициента социальной значимости:

В год: 185 520.64 руб. в квартал: 46 380.16 руб. в месяц: 15 460.05 руб.

Средняя стоимость 1 кв.м. в год: 5 211.25 руб.

Дата расчета: 17.06.2019 Исполнитель:



Митина Н.С.

ФИЛИАЛ ФЕДЕРАЛЬНОГО ГОСУДАРСТВЕННОГО БЮДЖЕТНОГО УЧРЕЖДЕНИЯ "ФЕДЕРАЛЬНАЯ КАДАСТРОВАЯ ПАЛАТА ФЕДЕРАЛЬНОЙ СЛУЖБЫ ГОСУДАРСТВЕННОЙ РЕГИСТРАЦИИ, КАДАСТРА И КАРТОГРАФИИ" ПО САНКТ-ПЕТЕРБУРГУ

(полное наименование органа регистрации прав)

Раздел 1

Выписка из Единого государственного реестра недвижимости об основных характеристиках и зарегистрированных правах на объект недвижимости
Сведения об основных характеристиках объекта недвижимости

На основании запроса от 13.06.2019 г., поступившего на рассмотрение 13.06.2019 г., сообщаем, что согласно записям Единого государственного реестра недвижимости:

Помещение	
<small>(вид объекта недвижимости)</small>	
Лист № <u> </u> Раздела <u> 1 </u>	Всего листов раздела <u> 1 </u> : <u> </u>
Всего разделов: <u> </u>	Всего листов выписки: <u> </u>
17.06.2019 № 78/001/006/2019-10573	
Кадастровый номер:	78:07:0003039:3128
Номер кадастрового квартала:	78:07:0003039
Дата присвоения кадастрового номера:	14.09.2012
Ранее присвоенный государственный учетный номер:	Кадастровый номер: 78:7:3039:9:17:2
Адрес:	Санкт-Петербург, ул Съезжинская, д 29/9, литера А, пом 1-Н
Площадь, м²:	35.6
Наименование:	Нежилое помещение
Назначение:	Нежилое помещение
Номер этажа, на котором расположено помещение, машино-место:	Этаж № 1
Вид жилого помещения:	данные отсутствуют
Кадастровая стоимость (руб.):	7072405.09
Кадастровые номера иных объектов недвижимости, в пределах которых расположен объект недвижимости:	78:07:0003039:3004
Виды разрешенного использования:	данные отсутствуют
Сведения об отнесении жилого помещения к определенному виду жилых помещений специализированного жилищного фонда, к жилым помещениям наемного дома социального использования или наемного дома коммерческого использования:	данные отсутствуют
Статус записи об объекте недвижимости):	Сведения об объекте недвижимости имеют статус "актуальные, ранее учтенные"
Особые отметки:	данные отсутствуют
Получатель выписки:	Ваулина Анастасия, от имени представляемого по доверенности: Комитет имущественных отношений
ВЕДУЩИЙ ИНЖЕНЕР	Паясь Д.В.
<small>(полное наименование должности)</small>	<small>(подпись)</small>
М.П.	
<small>(инициалы, фамилия)</small>	



Выписка из Единого государственного реестра недвижимости об основных характеристиках и зарегистрированных правах на объект недвижимости

Сведения о зарегистрированных правах

Помещение		(вид объекта недвижимости)	
Лист №	Раздела 2	Всего листов раздела 2 : _____	Всего разделов: _____
17.06.2019 № 78/001/006/2019-10573		Всего листов выписки: _____	
Кадастровый номер:		78:07:0003039:3128	
1. Правообладатель (правообладатели):	1.1.	Санкт-Петербург	
2. Вид, номер и дата государственной регистрации права:	2.1.	Собственность, № 78-78-31/052/2008-381 от 13.12.2008	
3. Документы-основания:	3.1.	сведения не предоставляются	
Ограничение прав и обременение объекта недвижимости:			
4. 4.1.1.	вид:	Выявленный объект культурного наследия. Обязательства по сохранению объекта., Выявленный объект культурного наследия. Обязательства по сохранению объекта.	
	дата государственной регистрации:	13.12.2008	
	номер государственной регистрации:	78-78-31/052/2008-444	
	срок, на который установлено ограничение прав и обременение объекта недвижимости:	не определен	
	лицо, в пользу которого установлено ограничение прав и обременение объекта недвижимости:	публичный	
	основание государственной регистрации:	Приказ "Об утверждении Списка вновь выявленных объектов, представляющих историческую, научную, художественную или иную культурную ценность" от 20.02.2001 №15, выдавший орган: Комитет по государственному контролю, использованию и охране памятников истории и культуры Санкт-Петербурга	
5. Сведения о наличии решения об изъятии объекта недвижимости для государственных и муниципальных нужд:	данные отсутствуют		
6. Сведения об осуществлении государственной регистрации прав без необходимого в силу закона согласия третьего лица, органа:	данные отсутствуют		
ВЕДУЩИЙ ИНЖЕНЕР		Паясь Д.В.	
(полное наименование должности)		(подпись) (инициалы, фамилия)	

М.П.



Выписка из Единого государственного реестра недвижимости об основных характеристиках и зарегистрированных правах на объект недвижимости

План расположения помещения, машино-места на этаже (плане этажа)

Помещение			
(вид объекта недвижимости)			
Лист № <u> </u> Раздела <u>5</u>	Всего листов раздела <u>5</u> : <u> </u>	Всего разделов: <u> </u>	Всего листов выписки: <u> </u>
17.06.2019 № 78/001/006/2019-10573			
Кадастровый номер:		78:07:0003039:3128	

Номер этажа (этажей): Этаж № 1



Масштаб 1:	данные отсутствуют
------------	--------------------

ВЕДУЩИЙ ИНЖЕНЕР <small>(полное наименование должности)</small>	<small>(подпись)</small>	Паясь Д.В. <small>(инициалы, фамилия)</small>
---	--------------------------	--

М.П.



СПРАВКА ДЛЯ РАСЧЕТА АРЕНДНОЙ ПЛАТЫ¹

1. Сведения об объекте.

Адрес объекта:

Район	Петроградский	Улица	Съезжинская улица	
Номер дома	29/9	Корпус	Литера	А

Описательный адрес (угловых и сквозных строений):

Съезжинская улица, дом 29; Татарский переулок, дом 9

Тип здания:

<input checked="" type="checkbox"/>	Капитальное
<input type="checkbox"/>	Капитальное деревянное

Тип объекта аренды:

<input type="checkbox"/>	здание	<input type="checkbox"/>	часть здания
<input type="checkbox"/>	сооружение	<input type="checkbox"/>	часть сооружения
<input checked="" type="checkbox"/>	помещение(я)	<input type="checkbox"/>	часть(и) помещения(й)

Номер объекта учета *:

1-Н

Номер помещения(й) (части(ей)), сдаваемого(ых) в аренду **::

1-Н

Занимаемые этажи:

<input checked="" type="checkbox"/>	1-й этаж
<input type="checkbox"/>	2-й этаж (с лифтом)
<input type="checkbox"/>	2-й этаж (без лифта)
<input type="checkbox"/>	Выше 2-го (с лифтом)
<input type="checkbox"/>	Выше 2-го (без лифта)
<input type="checkbox"/>	Подвал (с заглублением до 1.5 м включительно)
<input type="checkbox"/>	Подвал (с заглублением более 1.5 м)
<input type="checkbox"/>	Цоколь (с заглублением до 0.5 м включительно)
<input type="checkbox"/>	Цоколь (с заглублением более 0.5 м)

Элементы благоустройства здания:

<input checked="" type="checkbox"/>	Электроснабжение
<input checked="" type="checkbox"/>	Водоснабжение
<input checked="" type="checkbox"/>	Отопление
<input checked="" type="checkbox"/>	Канализация

Элементы благоустройства объекта учета *:

<input checked="" type="checkbox"/>	Электроснабжение
<input checked="" type="checkbox"/>	Водоснабжение
<input checked="" type="checkbox"/>	Отопление
<input checked="" type="checkbox"/>	Канализация

Элементы благоустройства объекта аренды **::

<input checked="" type="checkbox"/>	Электроснабжение	<input checked="" type="checkbox"/>	Водоснабжение
<input checked="" type="checkbox"/>	Отопление	<input checked="" type="checkbox"/>	Канализация

Технический этаж

Входы в помещение:

Входы в помещение:	Количество:	Номера по ситуационному плану:
С улицы отдельных:		
С улицы общих:		
Со двора отдельных:	1	3
Со двора общих:		
Через проходную:		

Общая площадь здания (кв. м):

(заполняется при учете ПОН)

Общая площадь объекта учета (кв. м):

35.6

Общая площадь помещения(й) (части(ей)), сдаваемого в аренду на занимаемом этаже (кв.м):

35.6	1-Н
------	-----

Коэффициент потребительских качеств ***:

Общая площадь помещения(й) (части(ей)), сдаваемого(ых) в аренду на занимаемом этаже, с учетом коэффициента потребительских качеств ***(кв. м):

35.6

Общая площадь объекта аренды (кв.м):

Примечания (сведения о перепланировке и т.д.)

Самовольная перепланировка. По состоянию на 19.07.2007.

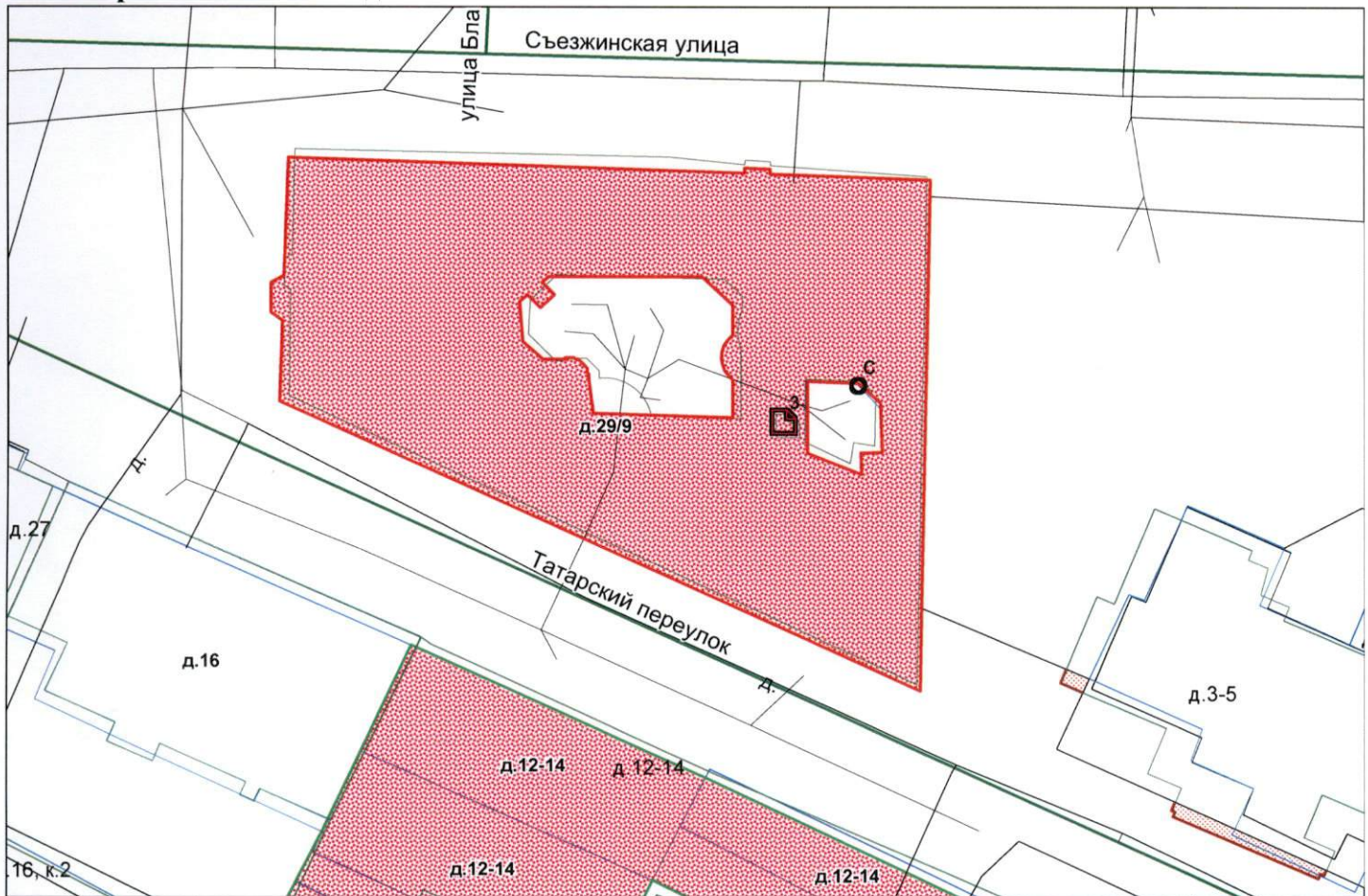
* не заполняется при учете первичного объекта недвижимости

** не заполняется, если объектом аренды является здание, сооружение

*** не заполняется, если объект аренды соответствует объекту учета

¹Технические характеристики объекта в настоящий момент могут не соответствовать техническим характеристикам объекта, указанным в настоящей справке на дату последней инвентаризации, сведения о которых имеются в ГУП "ГУИОН". С 1 января 2013 года законодательно определенным источником информации об объектах недвижимости является Государственный кадастр недвижимости (с 01.01.2017 - Единый государственный реестр недвижимости). Согласно справочной информации по объектам недвижимости, полученной в режиме online на сайте rosreestr.ru 11.04.2019, сведения об объекте: площадь 35.6 кв.м.

2. Схема расположения входов.



— - границы строения

Дополнительные сведения о строении: _____

3. Ведомость координат центров входов.

№ п/п	Характерная точка	№ вх.	Координаты центра входа		Примечание
			Х, м	У, м	
1	С	3	113000.60	96277.27	

Исполнитель: Николаенко В.Н.
 Начальник филиала ГУП «ГУИОН»
 ПИБ Центрального района:
 Дата: 11 апреля 2019 года

Н.В.Крайнова



Район: _____

Петроградский





Пронумеровано, пронумеровано
Листа (ов)

Handwritten signature

подпись Начальника Филиала
ФГУП «ГЦИОН» ФНИБ Центрального р-на
Н. В. Крайнова





ПАО "Ленэнерго"
№ 185560
Числа

**ПУБЛИЧНОЕ АКЦИОНЕРНОЕ ОБЩЕСТВО
ЭНЕРГЕТИКИ И ЭЛЕКТРИФИКАЦИИ «ЛЕНЭНЕРГО»**

площадь Конституции, д. 1, Санкт-Петербург, 196247

тел.: 8 (800) 700-14-71, факс: 8 (812) 494-32-54, e-mail: office@lenenergo.ru, горячая линия: 8 (812) 494-31-71

А К Т

об осуществлении технологического присоединения

№ 10-11126 от "15" 06 2016г.

Публичное акционерное общество энергетики и электрификации «Ленэнерго»,

(полное наименование сетевой организации)

именуемое в дальнейшем сетевой организацией, в лице

исполняющего обязанности заместителя директора по реализации и развитию услуг филиала Публичного акционерного общества энергетики и электрификации «Ленэнерго» «Кабельная сеть»

Калинина Вячеслава Андреевича,

(должность, Ф.И.О. лица – представителя сетевой организации)

действующего на основании

доверенности № 109-16 от 09.03.2016 г.,

(устава, доверенности, иных документов)

с одной стороны, и

Комитет имущественных отношений Санкт-Петербурга,

(полное наименование заявителя – юридического лица, Ф.И.О. заявителя – физического лица)

именуемый в дальнейшем заявителем с другой стороны, вместе именуемые сторонами, оформили и подписали настоящий акт о нижеследующем.

Характеристики выполненного присоединения:

максимальная мощность: **3 (три) кВт**, с учетом опосредованно присоединенных энергопринимающих устройств субабонентов.

Энергопринимающие устройства заявителя: **ВРУ объекта в совокупности с питающей, распределительной и групповой сетями.**

№ объекта	Наименование объекта	Адрес объекта
1	нежилое помещение	г.Санкт-Петербург, ул. Съезжинская, д.29/9, лит.А, пом.1Н

Перечень точек присоединения:

№ объекта	Точка присоединения	Источник питания (наименование питающих линий)	Описание точки присоединения	Уровень напряжения (кВ)	Максимальная мощность (кВт)	Категория надежности электроснабжения	Предельное значение коэффициента реактивной мощности (lg φ)	Устройства защиты, релейной защиты, противоаварийной и режимной автоматики
1	РУ 0,38 кВ к/к3337 (через распределительную сеть дома)	ПС165 (БКТП11792, БКТП11804, ф. 165-87)	Контактные соединения коммутационных аппаратов РУ 0,38 кВ к/к3337 и кабельных наконечников кабельной линии 0,38 кВ, отходящей в сторону ГРЩ дома №29/9, лит.А по ул. Съезжинская (через распределительную сеть дома)	0,38	3	3	0,35	-

Приборы учета (измерительные комплексы):

ПАО "Ленэнерго"
№ 185560

№ объекта	Точка присоединения	Приборы учета			Измерительные трансформаторы тока				Измерительные трансформаторы напряжения			
		Место установки	Тип	Класс точности	Место установки	Тип	Коэффициент трансформации	Класс точности	Место установки	Тип	Коэффициент трансформации	Класс точности
1	-	-	-	-	-	-	-	-	-	-	-	-

Прочие сведения: отсутствуют.

Технические условия ранее присоединенных энергопринимающих устройств к электрическим сетям согласно фактической схеме электроснабжения №15-11126-КС-СТП-586 от 21.04.2016г.

Стороны подтверждают, что технологическое присоединение энергопринимающих устройств (энергетических установок) к электрической сети сетевой организации выполнено в соответствии с правилами и нормами. Заявитель претензий по оказанию услуг к сетевой организации не имеет.

Подписи сторон:
Сетевая организация:
ПАО «Ленэнерго»

Заявитель:
Комитет имущественных отношений Санкт-Петербурга

Исполняющий обязанности заместителя директора по реализации и развитию услуг филиала Публичного акционерного общества энергетики и электрификации «Ленэнерго» «Кабельная сеть»

Председатель

НАЧАЛЬНИК УПРАВЛЕНИЯ АНАЛИЗА
СДЕЛОК С ОБЪЕКТАМИ НЕДВИЖИМОСТИ

/В.А. Калинин/

Лудинова Ю.В.

ДИРЕКТОР ФИЛИАЛА ПАО «ЛЕНЭНЕРГО»
«КАБЕЛЬНАЯ СЕТЬ» СТЕФАНОВИЧ Н.С.
ПО ДОВ. № 215-16 ОТ 11 МАЯ 2016



АН ЛУНЯК
№ 38831-42





**ПУБЛИЧНОЕ АКЦИОНЕРНОЕ ОБЩЕСТВО
ЭНЕРГЕТИКИ И ЭЛЕКТРИФИКАЦИИ «ЛЕНЭНЕРГО»**

площадь Конституции, д. 1, Санкт-Петербург, 196247

тел.: 8 (800) 700-14-71, факс: 8 (812) 494-32-54, e-mail: office@lencenergo.ru, горячая линия: 8 (812) 494-31-71

ТЕХНИЧЕСКИЕ УСЛОВИЯ

**ранее присоединенных энергопринимающих устройств к электрическим
сетям согласно фактической схеме электроснабжения**

заявка №15-11126-КС-СТП-586

от 21.04.2016г.

Заявитель: Комитет имущественных отношений Санкт-Петербурга.

1. Наименование энергопринимающих устройств заявителя: ВРУ нежилого помещения в совокупности с питающей, распределительной и групповой сетями.
 2. Наименование и местонахождение объекта энергопринимающих устройств заявителя: нежилое помещение, ул. Съезжинская, д.29/9, лит.А, пом.1Н.
 3. Максимальная мощность, присоединенных энергопринимающих устройств заявителя составляет: 3 кВт.
 4. Категория надежности: третья.
- Электроприемники третьей категории: 3 кВт.
5. Класс напряжения электрических сетей, к которым осуществлено технологическое присоединение: 0,38/0,22 кВ.
 6. Точка присоединения и максимальная мощность энергопринимающих устройств по каждой точке присоединения к электрической сети: контактные соединения коммутационных аппаратов РУ 0,38 кВ к/к3337 и кабельных наконечников кабельной линии 0,38 кВ, отходящей в сторону ГРЩ дома №29/9, лит.А по ул. Съезжинская (через распределительную сеть дома).
 7. Источник питания: ПС165, ф.165-87.
 8. Требования к устройствам релейной защиты, регулированию реактивной мощности, противоаварийной и режимной автоматике, телемеханике, связи, изоляции и защите от перенапряжения, устройствам, обеспечивающим контроль величины максимальной мощности: **в соответствии с ПУЭ и другими нормативными документами.**
 9. Требования к измерительному комплексу электрической энергии:

9.1. Требования к счетчикам электроэнергии:

Счетчики электроэнергии должны соответствовать требованиям законодательства Российской Федерации об обеспечении единства измерений, соответствовать требованиям ГОСТ 52322-2005, ГОСТ 52323-2005 «Статические счетчики ватт-часов активной энергии переменного тока» и иметь:

- Класс точности 1,0 и выше.
(Постановление Правительства Российской Федерации № 442 от 4.05.2012 г.);
- Пломбы государственной поверки на вновь устанавливаемых трехфазных счетчиках с давностью не более 12 месяцев для однофазных не более 24 месяцев (ПУЭ 6 издание Глава 1.5.);
- Свидетельство об утверждении типа средств измерений, паспорт на прибор учета, действующее свидетельство о поверке.

9.2. Требования к измерительным трансформаторам тока

Трансформаторы тока при новом строительстве и реконструкции энергообъектов устанавливаются в каждую фазу. Трансформаторы должны соответствовать ГОСТ 7746-2001 и иметь:

- Свидетельство об утверждении типа средств измерений, действующие свидетельства о поверке.
- Класс точности измерительных обмоток 0,5S и выше.

Защиту от несанкционированного доступа выводов измерительных обмоток.

9.3. Требования к месту установки:

Приборы учета подлежат установке на границах балансовой принадлежности объектов электроэнергетики (энергопринимающих устройств) смежных субъектов розничного рынка (Постановление Правительства Российской Федерации № 442 от 4.05.2012 г.).

При невозможности установки на границах балансовой принадлежности приборы учета электроэнергии должны обеспечивать передачу информации в центр сбора и обработки данных ПАО «Ленэнерго» (ПК «Пирамида 2000»).

9.4. Требования к монтажу:

В соответствии с ПУЭ 6 и 7 издания, в том числе Глава 1.5., Глава 1.7., Раздел 3, Глава 7.1. Все вводные автоматы, рубильники, предохранители, клеммные и переходные колодки находящиеся до счетчиков, должны иметь техническую возможность для опломбирования. Все шины и механические соединения, находящиеся до измерительных трансформаторов тока, должны быть закрыты изоляционными панелями с возможностью их опломбирования.

9.5. Требования к сдаче приборов учета в эксплуатацию:

Разработать и согласовать проектную документацию на организацию учета электроэнергии в части метрологических характеристик прибора учета, в том числе его класса точности, типа, срока очередной поверки, места установки существующих приборов учета, предлагаемые места установки прибора учета, схемы подключения прибора учета и иных компонентов измерительных комплексов и систем учета электрической энергии при мощности объекта свыше 40 кВт или однолинейную схему электроснабжения – при мощности объекта до 40 кВт со Службой реализации услуг и учета электроэнергии филиала ПАО «Ленэнерго» «Кабельная сеть».

После выполнения работ направить в филиал ПАО «Ленэнерго» «Кабельная сеть» заявку на оформление Актов допуска прибора учета в эксплуатацию (Постановление Правительства Российской Федерации № 442 от 4.05.2012 г.).

При наличии в электроустановке нескольких узлов учета, данные которых подлежат передаче в ЦСОД ПАО «Ленэнерго», оборудование по учету электроэнергии, передаче данных и организация канала должны быть определены проектом.

Технологическое присоединение энергопринимающих устройств (энергетических установок) к электрической сети Сетевой организации должно быть выполнено в соответствии с действующими правилами и нормами.

Настоящие технические условия составлены в двух экземплярах и приобретают законную силу с момента их подписания и регистрации в ПАО «Ленэнерго».

После оформления Акта допуска прибора учета в эксплуатацию обратиться в ПАО «Ленэнерго» для получения Акта об осуществлении технологического присоединения.

От ПАО «Ленэнерго»

Заявителя:

Тарасова М.А.

Директор Филиала ПАО «Ленэнерго»
«Кабельная сеть» Стефанович Н.
по дов. № 215-16 от 11 мая 2016

М.П.





ПРАВИТЕЛЬСТВО САНКТ-ПЕТЕРБУРГА

**КОМИТЕТ ПО ГОСУДАРСТВЕННОМУ
КОНТРОЛЮ, ИСПОЛЬЗОВАНИЮ
И ОХРАНЕ ПАМЯТНИКОВ ИСТОРИИ
И КУЛЬТУРЫ**

пл. Ломоносова, д.1, Санкт-Петербург, 191023
Тел. (812) 315-43-03, (812) 571-64-31, факс (812) 710-42-45
e-mail: kgiop@gov.spb.ru
http://www.gov.spb.ru

ОКПО 00086941 ОКОГУ 2300231 ОГРН 1037843025527
ИНН/КПП 7832000069/784001001

27 ФЕВ 2019

№ 01-25-3605/19-0-1/2

На № 1600/19 от 22.02.2019

Рег. № 01-25-3605/19-0-0 от 22.02.2019

Комитет по государственному контролю, использованию и охране памятников истории и культуры сообщает, что объект по адресу: **Съезжинская ул., 29; Татарский пер., 9** на основании **«Приказ председателя КГИОП № 15 от 20.02.2001»** относится к числу **выявленных объектов культурного наследия «Дом М.С. Берковского»**.

Объект подлежит государственной охране и использованию в соответствии с Федеральным законом от 25.06.2002 № 73-ФЗ «Об объектах культурного наследия (памятниках истории и культуры) народов Российской Федерации», Законом Санкт-Петербурга от 12.07.2007 № 333-64 «Об охране объектов культурного наследия в Санкт-Петербурге», а также иными нормативными правовыми актами.

Начальник отдела информации об объектах культурного наследия и режимах зон охраны

Коробкова Е.В.





ПРАВИТЕЛЬСТВО САНКТ-ПЕТЕРБУРГА
КОМИТЕТ ПО ГОСУДАРСТВЕННОМУ
КОНТРОЛЮ, ИСПОЛЬЗОВАНИЮ
И ОХРАНЕ ПАМЯТНИКОВ ИСТОРИИ
И КУЛЬТУРЫ

пл. Ломоносова, д.1, Санкт-Петербург, 191023
Тел. (812) 315-43-03, (812) 571-64-31, факс (812) 710-42-45
e-mail: kgiop@gov.spb.ru
http://www.gov.spb.ru

ОКПО 00086941 ОКОГУ 23310 ОГРН 1037843025527
ИНН/КПП 7832000069/782501001

11 МАР 2019 № 01-25-4564-1

На 1996/19 от 07.03.2019

Рег. № 01-25-4564/19-0-0 от 07.03.2019

Заместителю генерального директора –
начальнику Управления приватизации,
арендных отношений и реализации
объектов жилого фонда
АО «Фонд имущества»

Ворохиной О.А.

Пер. Гривцова, д. 5,
Санкт-Петербург, 190000

Уважаемая Ольга Анатольевна!

Объект недвижимости по адресу: Санкт-Петербург, Съезжинская ул., д. 29/9, лит. А является выявленным объектом культурного наследия «Дом М.С.Берковского».

В отношении выявленных объектов культурного наследия утверждение охранных обязательств собственника или иного законного владельца объекта культурного наследия согласно положениям статьи 47.6 Федерального закона от 25.06.2002 № 73-ФЗ «Об объектах культурного наследия (памятниках истории и культуры) народов Российской Федерации» не осуществляется.

Приложение (копия): план границ на 1 л.

Начальник Юридического управления –
юрисконсульт КГИОП

Ж.Г.Трушина





Фото 1

Адрес объекта



Фото 2

Общий план фасада



Фото 3

Вход отдельный со двора



Фото 4

Внутреннее состояние помещения



Фото 5

Внутреннее состояние помещения



Фото 6

Внутреннее состояние помещения



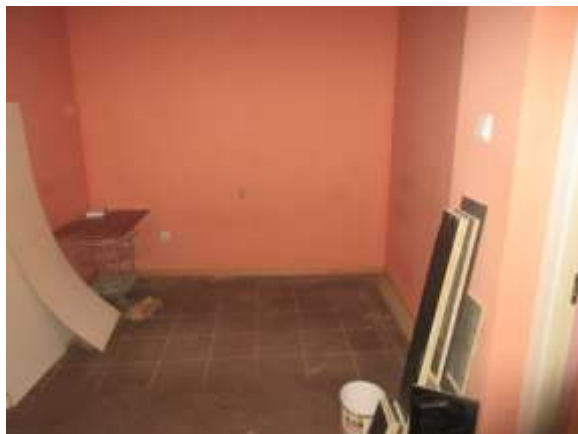


Фото 7

Внутреннее состояние помещения



Фото 8

Внутреннее состояние помещения



Фото 9

Внутреннее состояние помещения



Фото 10

Внутреннее состояние помещения

