

Имущество + пак док

Му

КОПИЯ



ПРАВИТЕЛЬСТВО САНКТ-ПЕТЕРБУРГА

**КОМИТЕТ ИМУЩЕСТВЕННЫХ ОТНОШЕНИЙ САНКТ-ПЕТЕРБУРГА**  
**РАСПОРЯЖЕНИЕ**

«10» 07 2019

№ 188-РЗУ

**О проведении аукциона на право заключения договора аренды земельного участка по адресу: Российская Федерация, Санкт-Петербург, муниципальный округ Ржевка, Лесопарковая улица, участок 29**

В соответствии с требованиями статьи 39.11 Земельного кодекса Российской Федерации.

1. Провести открытый аукцион на право заключения договора аренды земельного участка площадью **4906 кв.м**, государственная собственность на который не разграничена, относящегося к землям населенных пунктов, расположенного по адресу: **Российская Федерация, Санкт-Петербург, муниципальный округ Ржевка, Лесопарковая улица, участок 29**, с кадастровым номером **78:11:0613701:1065**, с видом разрешенного использования «Склады» (далее – Участок), в целях размещения временного (некапитального) объекта производственно-складского назначения, сроком на 5 лет.

2. Обременения земельного участка/ограничения прав на земельный участок: отсутствуют.

3. Организатор проведения аукциона Санкт-Петербургское государственное казенное учреждение «Имущество Санкт-Петербурга» (далее – Учреждение).

4. Установить, что:

4.1. начальная цена аукциона (величина годовой арендной платы) определена в соответствии с требованиями постановления Правительства Санкт-Петербурга от 26.11.2009 № 1379 «О мерах по реализации Закона Санкт-Петербурга «О Методике определения арендной платы за земельные участки, находящиеся в государственной собственности Санкт-Петербурга», и составляет **362 459,49** (триста шестьдесят две тысячи четыреста пятьдесят девять целых сорок девять сотых) рублей в год;

4.2. шаг аукциона составляет 3% от начальной цены аукциона.

4.3. доступ на Участок свободен. Осмотр Участка может осуществляться в любое время, присутствие представителя организатора аукциона не требуется.

5. Управлению по распоряжению земельными участками Комитета имущественных отношений Санкт-Петербурга в недельный срок с даты издания распоряжения направить в адрес Учреждения копию распоряжения и комплект документов, необходимый для проведения аукциона на право заключения договора аренды Участка.

6. Учреждению обеспечить:

6.1. организацию и проведение аукциона на право заключения договора аренды Участка в порядке, установленном статьями 39.11, 39.12 Земельного кодекса Российской Федерации, в течение трех месяцев с даты вступления в силу настоящего распоряжения;

6.2. заключение договора аренды Участка с победителем аукциона;

6.3. включение в договор аренды Участка условия о размещении на Участке временного (некапитального) объекта производственно-складского назначения, площадь размещаемого на земельном участке объекта должна составлять не более 1000 кв. м, высота - не более 7 м.

7. Контроль за исполнением настоящего распоряжения возложить на директора Санкт-Петербургского государственного казенного учреждения «Имущество Санкт-Петербурга».

Заместитель председателя Комитета



А.Р.Якушев



**ВЕРНО**  
Начальник отдела документационного обеспечения  
Муравьева И. В.  
« 14.07.2019 » 20\_\_ г.





ПРАВИТЕЛЬСТВО САНКТ-ПЕТЕРБУРГА  
КОМИТЕТ ПО ГРАДОСТРОИТЕЛЬСТВУ  
И АРХИТЕКТУРЕ

УПРАВЛЕНИЕ ЗАСТРОЙКИ ГОРОДА

пл. Ломоносова, д. 2, Санкт-Петербург, 191023  
Тел. (812) 576-16-00 Факс (812) 710-48-03  
E-mail: kga@kga.gov.spb.ru Сайт: http://www.kgainfo.spb.ru  
ОКПО 00086958, ОКОГУ 23150, ОГРН 1037843022524,  
ИНН/КПП 7830000994/784001001

Санкт-Петербургское государственное  
казенное учреждение «Имущество  
Санкт-Петербурга»  
Комитета имущественных отношений  
Санкт-Петербурга

Администрация Красногвардейского  
района Санкт-Петербурга

№ \_\_\_\_\_  
На № 33320-32/17 от 01.06.2018

№ 221-5-16720/18  
от 09.06.2018



Сведения для принятия решения о предоставлении  
земельного участка в аренду для целей, не связанных  
со строительством, в соответствии с постановлением  
Правительства СПб от 16.09.2015 №800

1. Содержание запроса:

Сведения для принятия решения о предоставлении земельного участка  
площадью 4906 кв.м в аренду для целей, не связанных со строительством.

2. Адрес объекта по запросу:

Санкт-Петербург, муниципальный округ Ржевка, Лесопарковая улица,  
участок 29, кадастровый номер 78:11:0613701:1065.

3. Функциональное назначение:

Для размещения временного (некапитального) объекта производственно-  
складского назначения.

4. Функциональная(ые) зона(ы) в соответствии с Законом СПб от 22.12.2005 № 728-99  
"О Генеральном плане Санкт-Петербурга" (в редакции Закона СПб от 06.07.2017  
№ 442-85):

ПД - Зона объектов производственного, транспортно-логистического,  
складского назначения, инженерной инфраструктуры с включением объектов  
общественно-деловой застройки, связанных с обслуживанием данной зоны.

5. Градостроительная документация по планировке территории - проект планировки и  
проект межевания (далее ППТ и ПМ):

Распоряжение на разработку ППТ и ПМ отсутствует.

6. Объединенные зоны охраны объектов культурного наследия, объекты культурного  
наследия в соответствии с Законом СПб от 24.12.2008 № 820-7 (в редакции Закона  
СПб от 07.07.2016 № 437-83)

Вне границ объединенных зон охраны объектов культурного наследия.  
Объекты культурного наследия не выявлены.



7. Закон СПб от 08.10.2007 № 430-85 «О зеленых насаждениях общего пользования» (с изменениями на 26.01.2018):

Участок отсутствует в Перечне зеленых насаждений общего пользования городского значения и в Перечне зеленых насаждений общего пользования местного значения, указанных в приложении 1 и приложении 4 к Закону.

8. Сведения об объектах инженерно-технического обеспечения, в том числе о расположенных в границах земельного участка охранных зонах электрических сетей и сетей инженерно-технического обеспечения:

Отсутствуют.

9. Иные градостроительные ограничения:

Отсутствуют.

10. Предназначенные к размещению на земельном участке объекты федерального значения, регионального значения или объекты местного значения в соответствии с утвержденными документами территориального планирования и (или) документацией по планировке территории:

Отсутствуют.

11. Предназначенные к размещению на земельном участке здания или сооружения в соответствии с государственной программой Российской Федерации, государственной программой Санкт-Петербурга или адресной инвестиционной программой:

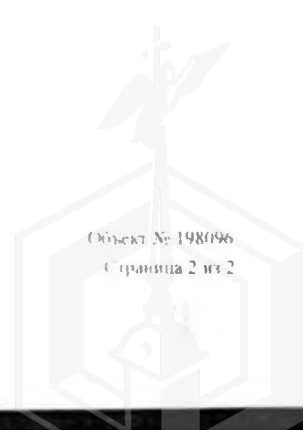
Отсутствуют.

12. Дополнительная информация:

На обращение СПб ГБУ "Управление инвестиций" Комитетом от 07.07.2017 № 221-5-18171/17 рассматриваемый земельный участок рекомендован для строительства производства фильтров для гемодиализа (диализаторов) и плазмафереза.

Начальник Управления  
застройки города

С.А. Семенов



Запрос по земельному участку

78:11:0613701:1065

## Объекты, прошедшие кадастровый учет:

## 1. Земельный участок:

Кадастровый номер

78:11:0613701:1065

Адрес

г.Санкт-Петербург, Лесопарковая улица, участок 29, (Российская Федерация, Санкт-Петербург, муниципальный округ Ржевка, Лесопарковая улица, участок 29(Российская Федерация, Санкт-Петербург, муниципальный округ Ржевка, Лесопарковая улица, участок 29, (южнее дома 46, литера А по Лесопарковой улице)))

Вид разрешенного использования Склады

Кадастровая стоимость(руб)

21524492.17

Фактическая площадь(кв.м.)

4906.29

Уточненная площадь(кв.м.)

4906

Декларированная площадь(кв.м.)

2. Обременения: отсутствуют

3. Здания: отсутствуют

## Дополнительные сведения:

1. Административный район: Красногвардейский

2. Муниципальное образование: муниципальный округ Ржевка

Номер 36

ОКАТО 40278565

3. Кадастровый квартал:

78:11:0613701

## 4. Принятые работы по межеванию земельных участков:

| Номер            | Адрес   | Вид разрешенного использования    | Площадь (кв. м) |
|------------------|---|-----------------------------------|-----------------|
| 6137А/41_50932/2 | г.Санкт-Петербург, Лесопарковая улица, участок 1, (южнее дома 46, литера В по Лесопарковой улице) | Для размещения складских объектов | 9655            |
| 6137А/11_60726/1 | г.Санкт-Петербург, Лесопарковая улица, участок 29, южнее дома 46, литера А по Лесопарковой ул     | Для размещения складских объектов | 4906            |

5. Зоны с особыми условиями использования: отсутствуют

6. Функциональная зона Генерального плана:

Подвид ПД

7. Территориальная зона ПЗЗ:

Подвид ТПД1\_3

Наименование вида многофункциональная подзона объектов производственного, складского назначения, инженерной инфраструктуры IV и V классов опасности, а также объектов общественно-деловой застройки в периферийных и пригородных районах Санкт-Петербурга, расположенных в

8. Высотный регламент

Фоновая высота (м) 40/43

9. Проекты планировки и межевания:

| Адрес проектирования | Постановление Правительства С-Петербурга № | Дата | Номер участка |
|----------------------|--|------|---------------|
|                      |  |      |               |



201906281547050000197744

|   |        |            |       |
|---|--------|------------|-------|
| Автомобильная дорога А-118<br>«Кольцевая автомобильная дорога<br>вокруг г. Санкт-Петербурга» (участок<br>от Приозерского шоссе до<br>автомобильной дороги «Россия») | 1237-р | 22.06.2017 | 124-2 |
|---|--------|------------|-------|

10. Распоряжение КГА на разработку проектов планировки и проектов межевания: отсутствуют

11. Проект границ землеотводов:

| Шифр | Адрес отвода | Распоряжение КГА № | Дата |
|------|--------------|--------------------|------|
|------|--------------|--------------------|------|

12. Объекты культурного наследия: отсутствуют

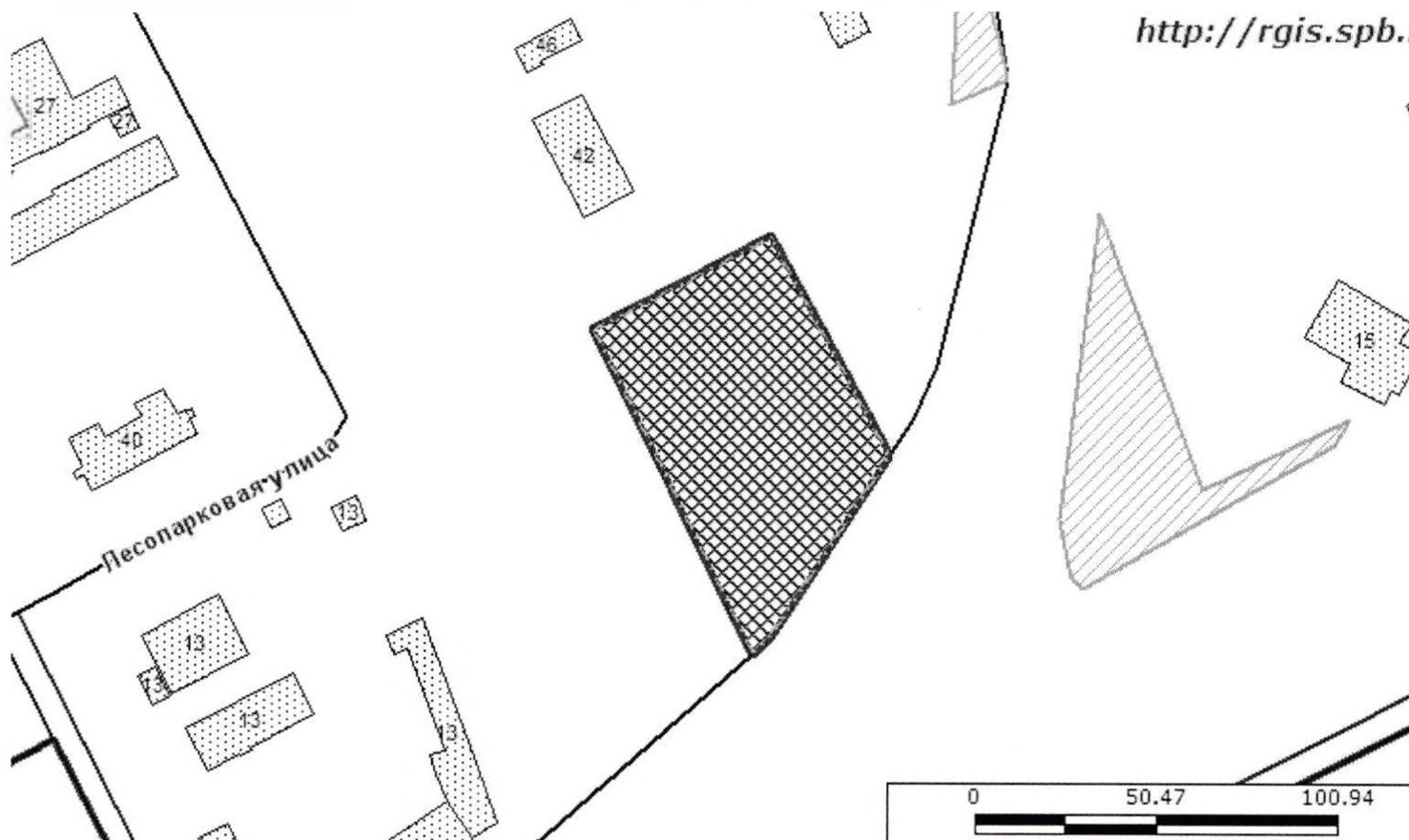
13. ЗНОП городского значения: отсутствуют

14. ЗНОП местного значения: отсутствуют



Схема расположения объекта запроса

<http://rgis.spb.ru>



Масштаб 1 : 2000



|  |   |
|--|---|
|  | Объект запроса                              |
|  | Временные ЗУ                                |
|  | Кадастровые кварталы, кадастровая стоимость |
|  | Разрешения на использование ЗУ              |
|  | Утвержденная схема размещения НТО           |
|  | Розничные рынки                             |
|  | Рыбопромысловые участки                     |
|  | Развозная торговля                          |
|  |   |
|  |   |
|  |   |
|  |   |
|  | Проблемные участки ИЖС                      |
|  | Объекты адресной системы                    |
|  | Водные объекты                              |
|  | ЗНОП городского значения                    |
|  | ЗНОП местного значения                      |
|  | Геонимы (улицы, проспекты, площади и т.п.)  |
|  | Административные районы                     |







№ 06-01-284/19

от 22.03.2019

ПРАВИТЕЛЬСТВО САНКТ-ПЕТЕРБУРГА  
КОМИТЕТ ПО КОНТРОЛЮ ЗА ИМУЩЕСТВОМ САНКТ-ПЕТЕРБУРГА

Санкт-Петербургское государственное казенное учреждение  
«Центр повышения эффективности использования государственного имущества»  
Невский пр., д.146, Санкт-Петербург, 191024 Тел.: Факс: (812) 710-70-10 E-Mail: info@српсиги.ин  
ОГРН 1117847089381, ИНН 7801542311, КПП 784201001

АКТ об освобождении 06-01-284/19

Санкт-Петербург

«22» 03 2019 г.

Санкт-Петербургское государственное казенное учреждение «Центр повышения эффективности использования государственного имущества» в лице заместителя директора Клявина Максима Николаевича подтверждает освобождение земельного участка с кадастровым номером 78:11:0613701:1065 площадью 4906 кв.м, расположенного по адресу: Санкт-Петербург, муниципальный округ Ржевка, Лесопарковая улица, участок 29, (южнее дома 46, литера А по Лесопарковой улице) (далее – Объект).

Освобождение земельного участка осуществлено:

- добровольно  
 в принудительном порядке

На момент освобождения Объекта третьи лица, а также имущество третьих лиц на Объекте отсутствуют.

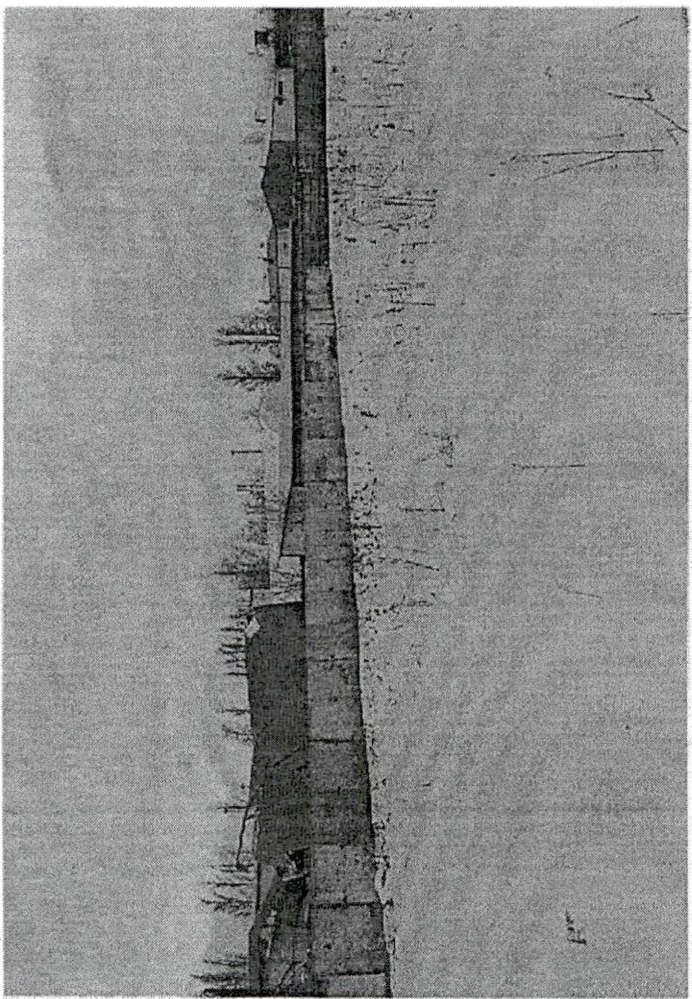
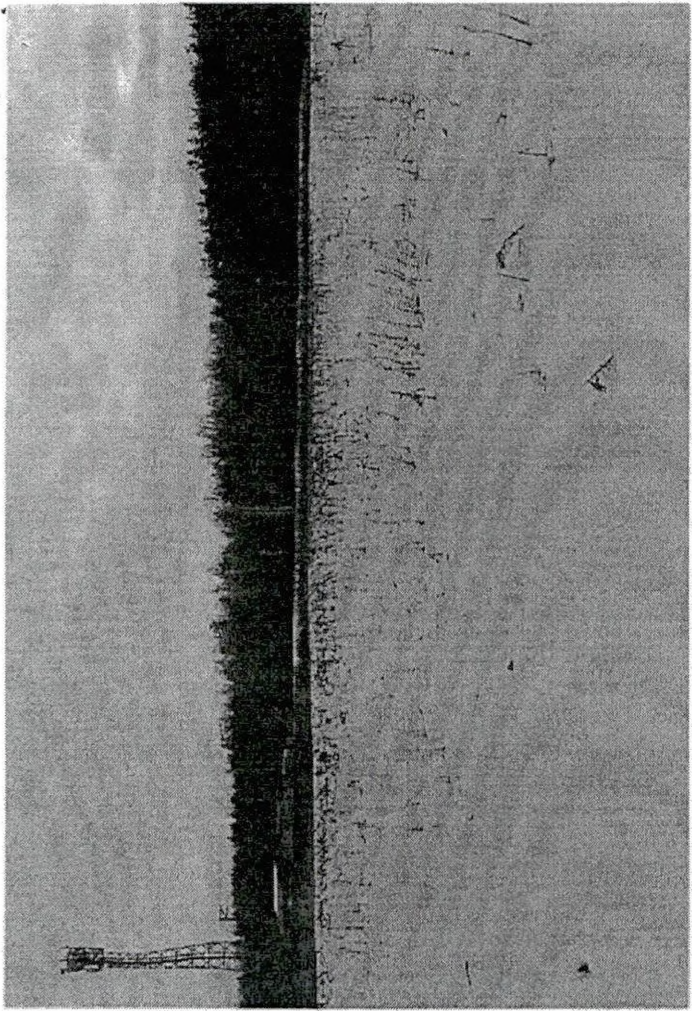
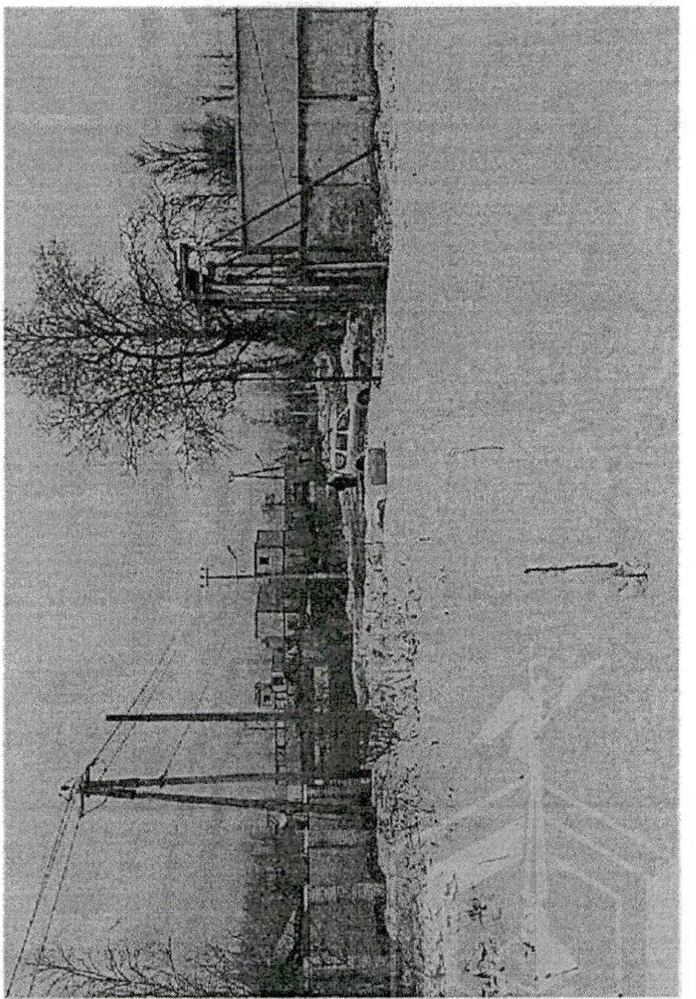
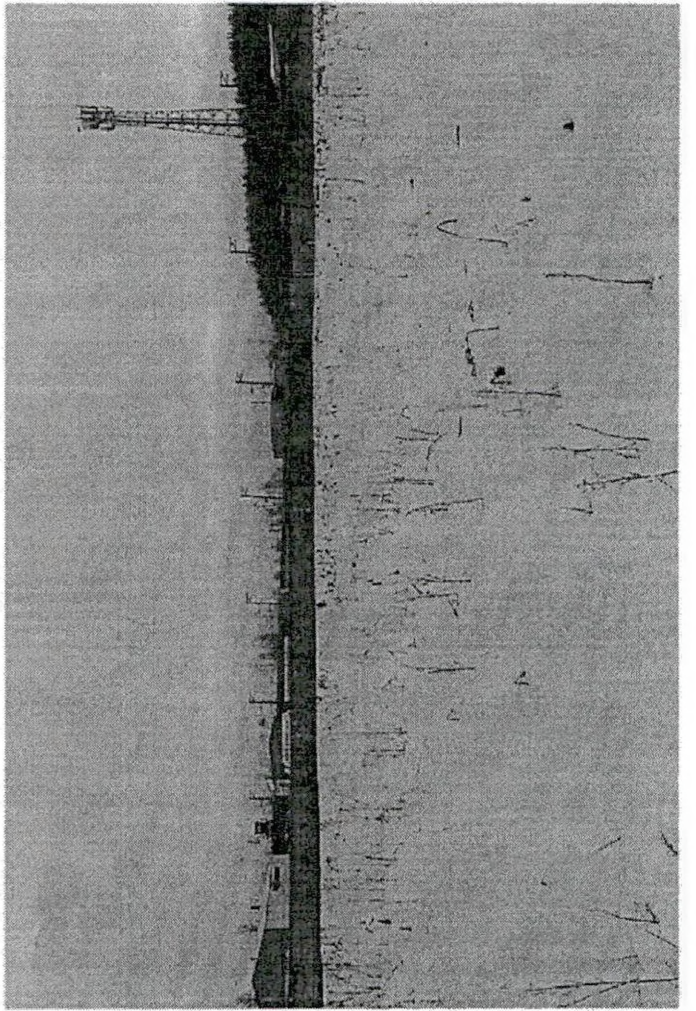
Особые отметки: приказ ККИ от 22 июня 2018 г. № 8922-по

Фотофиксация на 1 л.

Заместитель директора

М.Н. Клявин





*Сделано в 11:00*



ПРАВИТЕЛЬСТВО САНКТ-ПЕТЕРБУРГА

**КОМИТЕТ ПО КОНТРОЛЮ  
ЗА ИМУЩЕСТВОМ  
САНКТ-ПЕТЕРБУРГА**

**Управление контроля  
использования имущества  
северных районов Санкт-Петербурга**

ул. Рылеева, дом 7, литера А,  
Санкт-Петербург, 191014  
Тел. (812) 241-31-90, Факс (812) 241-31-80  
E-mail: kki@gov.spb.ru http://www.gov.spb.ru

№01-16-4117/18-0-1 от 09.07.2018

На № \_\_\_\_\_ от \_\_\_\_\_

*Водоотдел +*  
*СБ*

**Санкт-Петербургское государственное  
казённое учреждение  
«Имущество Санкт-Петербурга»**

ул. Гороховая, д. 32, пом. 11-Н,  
Санкт-Петербург, 191023

На обращение Санкт-Петербургского государственного казённого учреждения «Имущество Санкт-Петербурга» от 01.06.2018 № 33325-32/17 (вх. от 09.06.2018 № 01-16-4117/18-0-0) по вопросу проверки фактического использования земельного участка по адресу: Санкт-Петербург, **Лесопарковая улица, участок 29** (далее – Участок), направляю акт обследования Участка с приложением материалов фотофиксации для дальнейшей работы.

Приложение: на 6 л. в 1 экз.

**Заместитель начальника Управления**

**Ю.Н.Хомякова**

45861-13/18  
09.07.2018





ПРАВИТЕЛЬСТВО САНКТ-ПЕТЕРБУРГА  
КОМИТЕТ ПО КОНТРОЛЮ ЗА ИМУЩЕСТВОМ  
САНКТ-ПЕТЕРБУРГА

**АКТ**  
**обследования земельного участка**

Санкт-Петербург

22 июня 2018 года

Обследование начато в 11 ч. 15 мин.  
Обследование окончено в 11 ч. 25 мин.

На основании приказа Комитета по контролю за имуществом Санкт-Петербурга от 22.06.2018 № 8922-по сотрудниками Комитета по контролю за имуществом Санкт-Петербурга: главным специалистом Отдела земельного контроля Управления контроля использования имущества северных районов Санкт-Петербурга Данилюком И.А. и главным специалистом Отдела контроля имущества Управления контроля использования имущества северных районов Санкт-Петербурга Левашовым Д.Н.

(должность, ФИО)

в присутствии \_\_\_\_\_  
проведено обследование земельного участка, расположенного по адресу: Санкт-Петербург, муниципальный округ Ржевка, Лесопарковая улица, участок 29, (южнее дома 46, литера А по Лесопарковой улице) (далее – Участок)

(адрес/местоположение Участка)

Кадастровый номер Участка (при наличии): 78:11:0613701:1065

Вид разрешенного использования Участка: Склады

Площадь Участка (кв.м): 4906

Реестровый номер Участка (при наличии): отсутствует

Основание пользования (при наличии): отсутствует

В ходе обследования проводилось: осмотр, фотосъемка, замеры.

В результате проведения обследования установлено:

Участок огорожен (далее – Ограждение). В юго-восточной части Участка установлены металлические ворота (далее – Ворота). Участок не используется. Территория участка покрыта травянистой растительностью. Доступ на Участок осуществляется с Лесопарковой улицы.

Ограждение и Ворота являются элементами благоустройства, которые соответствует критериям, установленным Приложением №2 к Правилам благоустройства Санкт-Петербурга, утвержденным постановлением Правительства Санкт-Петербурга от 09.11.2016 №961.

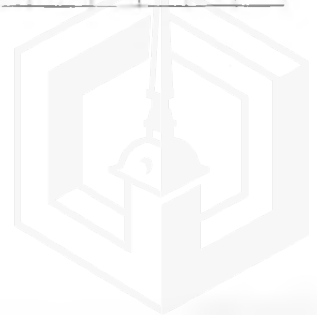
В соответствии с информацией, размещенной в базе данных Комитета имущественных отношений Санкт-Петербурга (далее – КИО) ИТС «Кадастр 2» Участок имеет статус: «Временный».

Участок в Схему размещения нестационарных торговых объектов, утвержденную распоряжением Комитета по развитию предпринимательства и потребительского рынка Санкт-Петербурга от 24.04.2018 № 1957-р не включен.

В соответствии с информацией, размещенной в базе данных КИО, ИТС «Аренда» Участок договорными отношениями не обременён.

В соответствии с информацией, размещенной в базе данных КИО, ИТС «Реестр» Участок относится к землям государственная собственность на которые не разграничена, в Реестре собственности Санкт-Петербурга не учтен.

А Б Д



Выявлены признаки нарушения в сфере благоустройства, при размещении элементов благоустройства – Ограждения и Ворота без оформленных в установленном законом порядке документов, предусмотренных п. 27.4 приложения № 5 к Правилам благоустройства территории Санкт-Петербурга, утвержденными постановлением Правительства Санкт-Петербурга от 09.11.2016 № 961, административная ответственность за которое предусмотрена п.1 ст.16 Закона Санкт-Петербурга от 31.05.2010 № 273-70 «Об административных правонарушениях в Санкт-Петербурге».

На Ограждении размещено извещение о явке на составление протокола об административном правонарушении и уведомление о необходимости освободить незаконно занимаемый земельный участок от 11.07.2018.

Во время проведения обследования велась фотофиксация фотоаппаратом Nikon Coolpix AW 130 заводской номер 40028030.

Расчет площади осуществлялся в соответствии с проведенными линейными промерами лазерным дальномером BOSCH GLM 100 C (сер. № 705140588). Свидетельство о проверке от 20.10.2017 № АПМ 0146049, действительно до 19.10.2018.

|  |                    |   |
|--|--------------------|---|
| _____<br>Главный специалист<br>(должность лица, проводившего обследование) | _____<br>(подпись) | _____<br>/ И.А. Данилюк /<br>(фамилия, имя, отчество) |
| _____<br>Главный специалист<br>(должность лица, проводившего обследование) | _____<br>(подпись) | _____<br>/ Д.Н. Левашов /<br>(фамилия, имя, отчество) |
| _____<br>(должность лица, присутствующего при проведении<br>обследования)  | _____<br>(подпись) | _____<br>(фамилия, имя, отчество)                     |

**Копия акта получена** \_\_\_\_\_

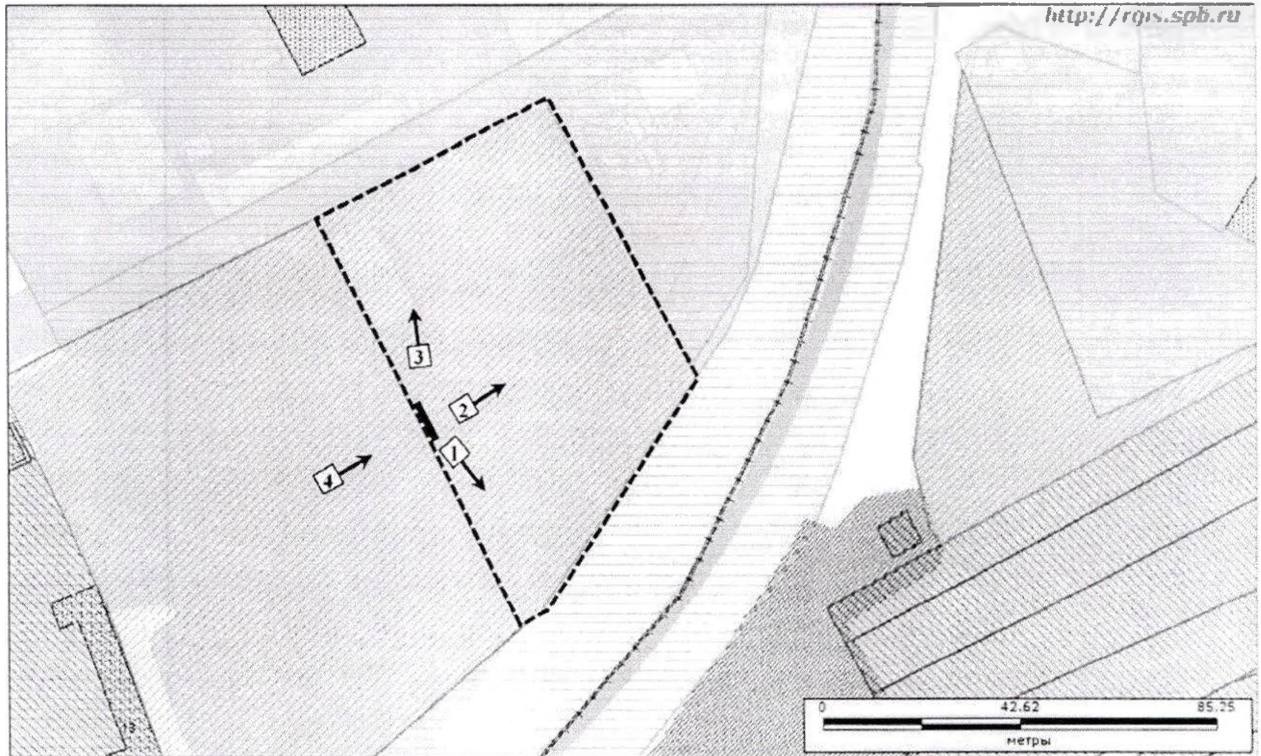
(предоставляется по желанию заинтересованного лица)



Приложение к Акту обследования от 22 июня 2018 года  
в соответствии с Приказом № 8922-по от 22.06.2018  
Адрес: Санкт-Петербург, муниципальный округ Ржевка,  
Лесопарковая улица, участок 29, (южнее дома 46, литера А  
по Лесопарковой улице)

## ФОТОТАБЛИЦА

Схема Участка:



|  |                                 |
|--|---------------------------------|
|  | Номер фото и направление съемки |
|  | Участок                         |
|  | Ворота                          |

Ответственные за проведения обследования:

\_\_\_\_\_

\_\_\_\_\_

И.А. Данилюк

Д.П. Левашов



Приложение к Акту обследования от 22 июня 2018 года  
в соответствии с Приказом № 8922-по от 22.06.2018  
Адрес: Санкт-Петербург, муниципальный округ Ржевка,  
Лесопарковая улица, участок 29. (южнее дома 46, литера А  
по Лесопарковой улице)

Фото 1




Описание: Участок

Фото 2



Описание: Участок

Ответственные за проведения обследования:

  
\_\_\_\_\_

И.А. Данилюк

Д.Н. Левашов

Приложение к Акту обследования от 22 июня 2018 года  
в соответствии с Приказом № 8922-по от 22.06.2018  
Адрес: Санкт-Петербург, муниципальный округ Ржевка,  
Лесопарковая улица, участок 29, (южнее дома 46, литера А  
по Лесопарковой улице)

Фото 3



Описание: Участок

Фото 4



Описание: Участок

Ответственные за проведения обследования:

\_\_\_\_\_  
\_\_\_\_\_  
\_\_\_\_\_

И.А. Данилюк

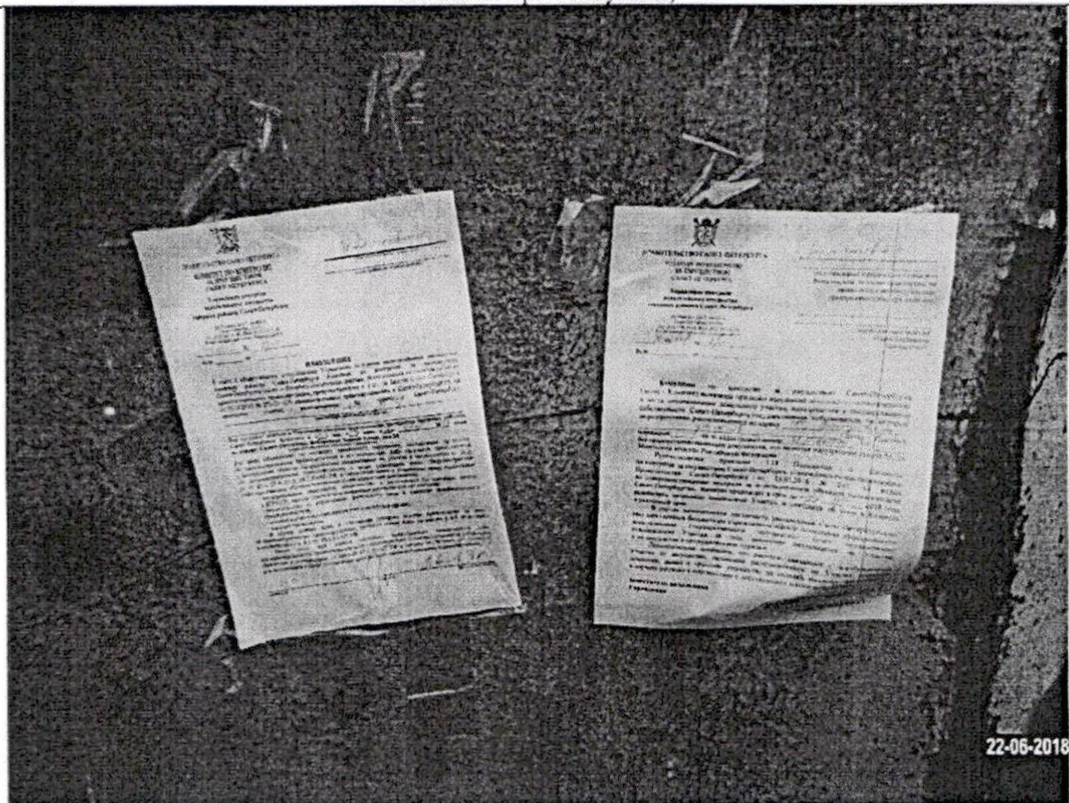
Д.Н. Левашов





Приложение к Акту обследования от 22 июня 2018 года  
в соответствии с Приказом № 8922-по от 22.06.2018  
Адрес: Санкт-Петербург, муниципальный округ Ржевка,  
Лесопарковая улица, участок 29, (южнее дома 46. литера А  
по Лесопарковой улице)

Фото 5



Описание: Уведомление и Извещение на Участке

Ответственные за проведения обследования:

\_\_\_\_\_

\_\_\_\_\_

И.А. Данилюк

Д.Н. Левашов





ПРАВИТЕЛЬСТВО САНКТ-ПЕТЕРБУРГА  
КОМИТЕТ ИМУЩЕСТВЕННЫХ ОТНОШЕНИЙ САНКТ-ПЕТЕРБУРГА  
РАСПОРЯЖЕНИЕ ОКУД

«24» 09 2016 года

№ 3421-РЗН

Об утверждении схемы расположения  
земельного участка  
на кадастровом плане территории

Во исполнение статьи 11.10 Земельного кодекса Российской Федерации, в соответствии с постановлением Правительства Санкт-Петербурга от 16.09.2015 № 800 «Об утверждении положения о порядке взаимодействия исполнительных органов государственной власти Санкт-Петербурга при подготовке и принятии решений о предоставлении земельных участков в аренду для целей, не связанных со строительством»:

1. Утвердить схему расположения земельного участка на кадастровом плане территории площадью 4906 кв.м, по адресу: Российская Федерация, Санкт-Петербург, муниципальный округ Ржевка, Лесопарковая улица, участок 29 (местоположение: Российская Федерация, Санкт-Петербург, муниципальный округ Ржевка, Лесопарковая улица, участок 29, (южнее дома 46, литера А по Лесопарковой улице)), согласно приложению.

Территориальная зона: многофункциональная зона объектов производственного, складского назначения, инженерной инфраструктуры IV и V классов опасности, а также объектов общественно-деловой застройки (ТПД1\_3).

Категория земель: земли населенных пунктов.

Вид разрешенного использования: склады.

2. Контроль за выполнением распоряжения оставляю за собой.

Заместитель председателя Комитета



К.А.Кононевская



Адрес: Российская Федерация, Санкт-Петербург, муниципальный округ Ржевка,  
Лесопарковая улица, участок 29

Номер кадастрового квартала: 78:11:0613703

Площадь: 4906 кв.м

| Обозначение характерных точек<br>границ | Координаты, м |           |
|---|---------------|-----------|
|   | X             | Y         |
| I/ЕН16-4162131                          | 98725.59      | 125640.97 |
| 4/ПП99-1308                             | 98751.45      | 125690.70 |
| 3/ПП99-1308                             | 98693.10      | 125722.33 |
| I/Т16-11 60726                          | 98690.85      | 125723.56 |
| 434/РК01-1276                           | 98640.17      | 125689.76 |
| 3/Н10-50932                             | 98636.15      | 125685.15 |
| I/ЕН16-4162131                          | 98725.59      | 125640.97 |



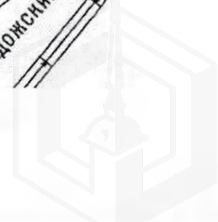
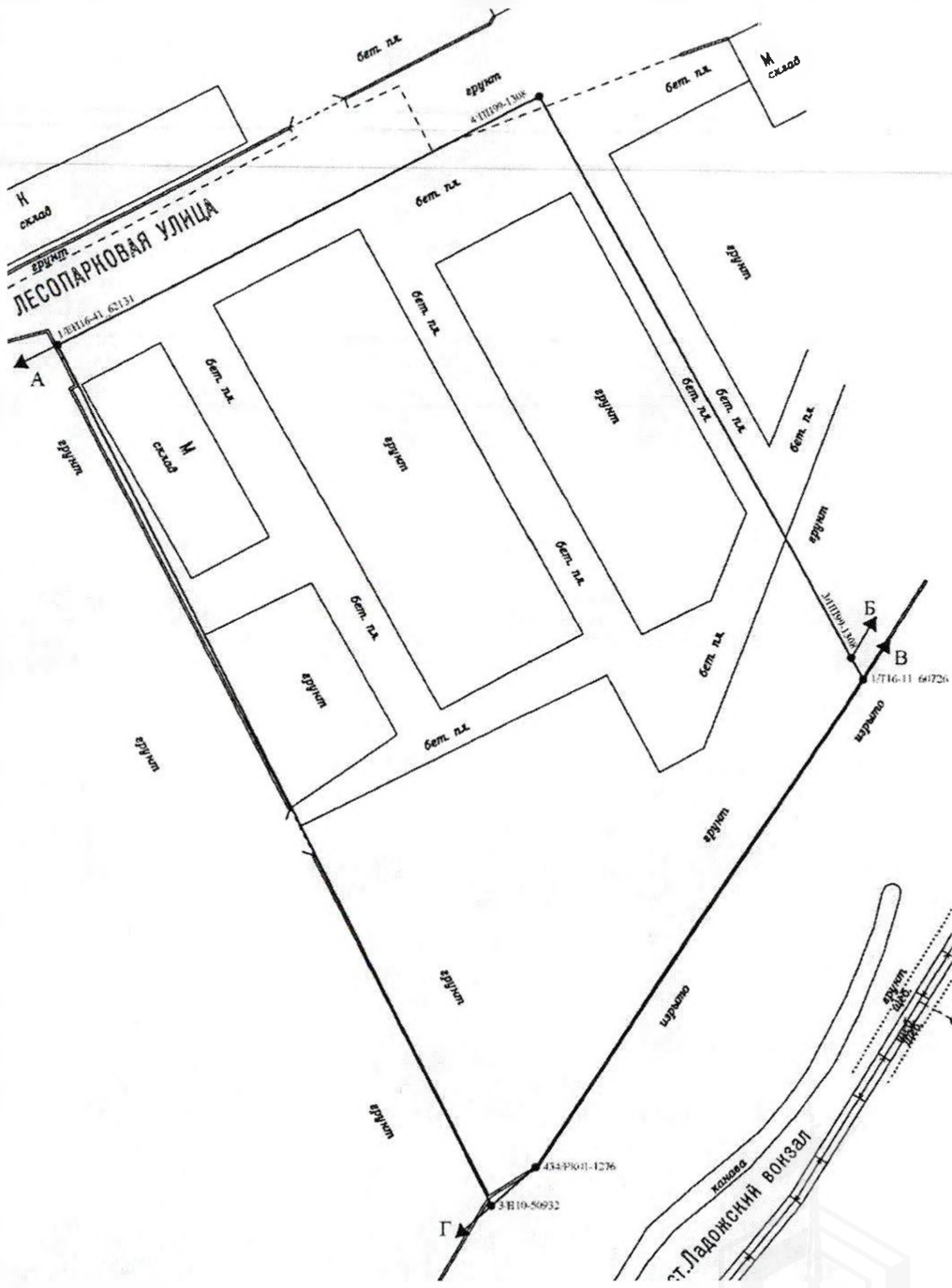


Схема расположения земельного участка  
на кадастровом плане территории

Лист 1 из 2  
Утверждена  
распоряжением Комитета имущественных  
отношений Санкт-Петербурга  
от 21.09 2016 г. № 3421-РВН

Масштаб 1:500

Описание границ земельного участка:

от А до Б земельный участок 78:11:0613701:1002 от Б до В земля, не прошедшие кадастровый  
учет от В до Г земельный участок 78:11:0613703:1  
от Г до А земля, не прошедшие кадастровый учет

Управление землеустройства  
Комитета имущественных  
отношений Санкт-Петербурга

М.П.

*[Handwritten signature]*

*К.Н. Курчалов*

21.09.2016

2016г.



**ФИЛИАЛ ФЕДЕРАЛЬНОГО ГОСУДАРСТВЕННОГО БЮДЖЕТНОГО УЧРЕЖДЕНИЯ "ФЕДЕРАЛЬНАЯ КАДАСТРОВАЯ ПАЛАТА ФЕДЕРАЛЬНОЙ СЛУЖБЫ  
ГОСУДАРСТВЕННОЙ РЕГИСТРАЦИИ, КАДАСТРА И КАРТОГРАФИИ" ПО САНКТ-ПЕТЕРБУРГУ**

(полное наименование органа регистрации прав)

Раздел 1

Выписка из Единого государственного реестра недвижимости об основных характеристиках и зарегистрированных правах на объект недвижимости  
**Сведения об основных характеристиках объекта недвижимости**

На основании запроса от 31.05.2018 г., поступившего на рассмотрение 31.05.2018 г., сообщаем, что согласно записям Единого государственного реестра недвижимости:

|   |                                     |                           |                           |
|---|-------------------------------------|---------------------------|---------------------------|
| <b>Земельный участок</b>                  |                                     |                           |                           |
| <small>(вид объекта недвижимости)</small> |                                     |                           |                           |
| Лист № ___ Раздела <b>1</b>               | Всего листов раздела <b>1</b> : ___ | Всего разделов: ___       | Всего листов выписки: ___ |
| <b>04.06.2018 № 78/001/013/2018-8110</b>  |                                     |                           |                           |
| Кадастровый номер:                        |                                     | <b>78:11:0613701:1065</b> |                           |

|   |  |
|---|--|
| Номер кадастрового квартала:  | 78:11:0613701  |
| Дата присвоения кадастрового номера:  | 27.10.2016   |
| Ранее присвоенный государственный учетный номер:                                      | данные отсутствуют   |
| Адрес:  | Российская Федерация, Санкт-Петербург, муниципальный округ Ржевка, Лесопарковая улица, участок 29                          |
| Площадь:  | 4906 +/- 25 кв. м  |
| Кадастровая стоимость, руб.:  | 11024370.72  |
| Кадастровые номера расположенных в пределах земельного участка объектов недвижимости: | данные отсутствуют   |
| Категория земель:   | Земли населённых пунктов   |
| Виды разрешенного использования:  | Склады   |
| Статус записи об объекте недвижимости:  | Сведения об объекте недвижимости имеют статус "временные". Дата истечения срока действия временного характера - 28.10.2021 |
| Особые отметки:   | Сведения необходимые для заполнения раздела 2 отсутствуют.   |
| Получатель выписки:   | Авдеева Валерия, от имени представляемого по доверенности: Комитет имущественных отношений Санкт-Петербурга                |

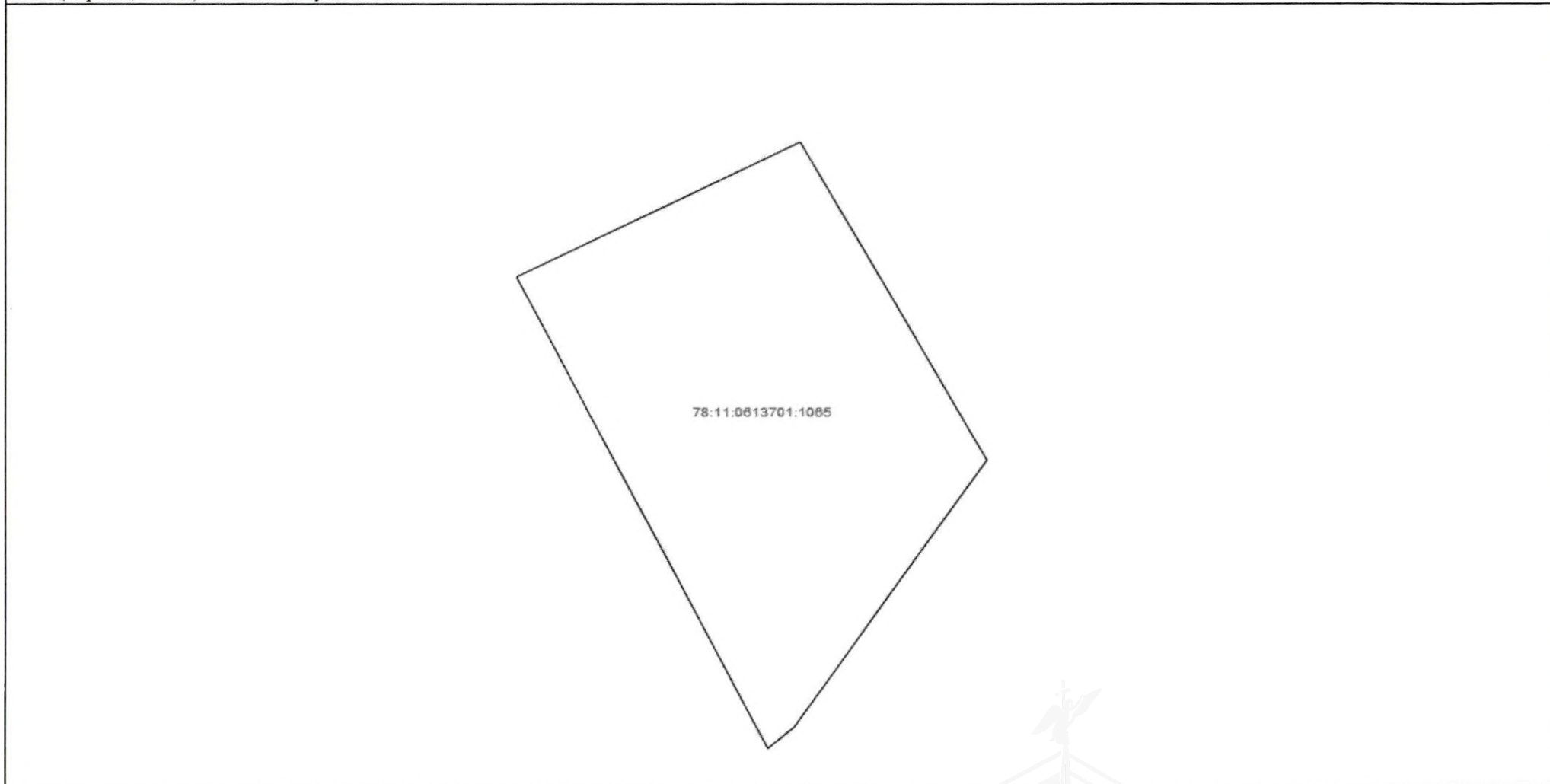
|  |                          |                                    |
|--|--------------------------|------------------------------------|
| <b>ТЕХНОЛОГ I КАТЕГОРИИ</b>                    |                          | Гультяев Ф.А.                      |
| <small>(полное наименование должности)</small> | <small>(подпись)</small> | <small>(инициалы, фамилия)</small> |

М.П.

## Описание местоположения земельного участка

|  |   |                             |                                   |
|--|---|-----------------------------|-----------------------------------|
| <b>Земельный участок</b>                 |   |                             |                                   |
| (вид объекта недвижимости)               |   |                             |                                   |
| Лист № <u>    </u> Раздела <u>3</u>      | Всего листов раздела <u>3</u> : <u>    </u> | Всего разделов: <u>    </u> | Всего листов выписки: <u>    </u> |
| <b>04.06.2018 № 78/001/013/2018-8110</b> |   |                             |                                   |
| Кадастровый номер:                       |   | <b>78:11:0613701:1065</b>   |                                   |

План (чертеж, схема) земельного участка:



|            |                       |  |  |
|------------|-----------------------|--|--|
| Масштаб 1: | Условные обозначения: |  |  |
|------------|-----------------------|--|--|

|                                 |           |                      |
|---------------------------------|-----------|----------------------|
| <b>ТЕХНОЛОГ I КАТЕГОРИИ</b>     |           | <b>Гультяев Ф.А.</b> |
| (полное наименование должности) | (подпись) | (инициалы, фамилия)  |



ПРАВИТЕЛЬСТВО САНКТ-ПЕТЕРБУРГА  
КОМИТЕТ ПО ГОСУДАРСТВЕННОМУ  
КОНТРОЛЮ, ИСПОЛЬЗОВАНИЮ  
И ОХРАНЕ ПАМЯТНИКОВ ИСТОРИИ  
И КУЛЬТУРЫ

пл. Ломоносова, д.1, Санкт-Петербург, 191023  
Тел. (812) 315-43-03, (812) 571-64-31, факс (812) 710-42-45  
e-mail: kgior@gov.spb.ru  
http://www.gov.spb.ru

ОКПО 00086941 ОКОГУ 23310 ОГРН 1037843025527  
ИНН/КПП 7832000069/784001001

№01-25-10948/18-0-1 от 05.06.2018

На № 33320-32/17 от 01.06.2018

Рег. № 01-25-10948/18-0-0 от 01.06.2018

Начальнику Управления  
по предоставлению земельных участков  
и сопровождению сделок  
Центрального и Восточного направления  
СПб ГКУ «Имущество Санкт-Петербурга»

И.В. Степановой

Гороховая ул., д.32, пом.11-Н,  
Санкт-Петербург, 191023

Комитет по государственному контролю, использованию и охране памятников истории и культуры сообщает.

Согласно Закону Санкт-Петербурга от 19.01.2009 № 820-7 (ред. от 07.07.2016) «О границах объединенных зон охраны объектов культурного наследия, расположенных на территории Санкт-Петербурга, режимах использования земель и требованиях к градостроительным регламентам в границах указанных зон» земельный участок по адресу: Санкт-Петербург, муниципальный округ Ржевка, Лесопарковая ул., участок 29, кадастровый номер 78:11:0613701:1065, расположен вне зон охраны объектов культурного наследия.

В пределах границ проектирования вышеуказанного участка отсутствуют объекты (выявленные объекты) культурного наследия, а также защитная зона объектов культурного наследия.

К границам проектирования непосредственно не примыкают объекты (выявленные объекты) культурного наследия.

Начальник отдела информации об объектах  
культурного наследия и режимах зон охраны

Е.В. Коробкова

Исп. С.Е. Иванов 417-43-48







ПРАВИТЕЛЬСТВО САНКТ-ПЕТЕРБУРГА  
КОМИТЕТ ПО СТРОИТЕЛЬСТВУ

Монки р. наб., д. 76, Санкт-Петербург, 190000  
Тел. (812) 576-30-60 Факс: (812) 576-31-00  
E-mail: ks@kstr.gov.spb.ru  
http://www.gov.spb.ru

ОКПО 00087030, ОКОГУ 09525, ОI РН 1027810279397  
ИНН/КПП 7830002342/783801001

Санкт-Петербургское государственное  
казенное учреждение  
«Имущество Санкт-Петербурга»

Комитет по строительству  
№ 01-50-9361/18-0-1  
от 09.06.2018



№ \_\_\_\_\_  
На № № \_\_\_\_\_ от \_\_\_\_\_  
32690-22/18 от 31.05.2018; 32686-32/18 от 31.05.2018  
32775-13/17 от 31.05.2018; 32798-13/18 от 31.05.2018  
32772-32/18 от 31.05.2018; 32807-13/18 от 31.05.2018  
32770-22/18 от 31.05.2018; 32806-13/18 от 31.05.2018  
32824-39/18 от 31.05.2018; 32973-13/18 от 31.05.2018  
33314-39/18 от 01.06.2018; 33320-32/17 от 01.06.2018  
33477-32/18 от 01.06.2018; 33604-38/18 от 01.06.2018  
33599-32/17 от 01.06.2018; 33606-32/18 от 01.06.2018  
33605-32/18 от 01.06.2018; 33485-39/18 от 01.06.2018

Комитетом по строительству рассмотрены запросы о предоставлении информации о земельных участках, находящихся в государственной собственности, относящихся к землям населенных пунктов, расположенных по следующим адресам:

|   |   |
|---|---|
| 1 | Санкт-Петербург, город Петергоф, Нижняя дорога, площадью 19335 кв.м, западнее дома 35, литера А, для хранения маломерных судов некоммерческими организациями владельцев маломерных судов  |
| 2 | Санкт-Петербург, муниципальный округ Нарвский округ, площадь Стачек, участок 10, площадью 8 кв.м, с кадастровым номером 78:15:0008046:2249, для размещения туалета общего пользования сроком до трех лет  |
| 3 | Санкт-Петербург, Малая Балканская ул., уч. 68, (напротив д. 34, лит. А), с кадастровым номером: 78:13:0745301:1038, площадью 41338 кв.м, для хранения транспортных средств некоммерческими организациями автовладельцев                         |
| 4 | Санкт-Петербург, Шлиссельбургский пр., уч. 1, кадастровый номер 78:12:0007204:4, площадью 6035 кв.м., для размещения грузовых автомобилей с разрешенной максимальной массой более 3,5 тонн  |
| 5 | Санкт-Петербург, город Колпино, улица Братьев Радченко, площадью 759 кв.м, западнее земельного участка с кадастровым номером 78:37:0017111:1036, для размещения объектов благоустройства, сроком на 3 года                                      |
| 6 | Санкт-Петербург, Малая Балканская, уч. 85, кадастровый номер 78:13:0007450:1041, площадью 549 кв.м, для временного размещения неограниченным кругом лиц транспортных средств на безвозмездной основе  |
| 7 | Санкт-Петербург, улица Ольги Берггольц, площадью 3928 кв.м, западнее дома 37 по улице Ольги Берггольц, с кадастровым номером 78:12:0007135:32, для хранения транспортных средств некоммерческими организациями автовладельцев, сроком на 3 года |

|    |   |
|----|---|
| 8  | Санкт-Петербург, Малая Карпатская ул., уч. 14, (у дома 6, лит. А), кадастровый номер 78:13:0007444:1015, площадью 1754 кв.м, для временного размещения неограниченным кругом лиц транспортных средств на безвозмездной основе   |
| 9  | Санкт-Петербург, Рыбацкое, Казанское кладбище, участок 2 (территория кладбища) с кадастровым номером 78:12:0007202:27, для предоставления СПб ГКУ «Специализированная служба Санкт-Петербурга по вопросам похоронного дела» в постоянное (бессрочное) пользование для целей погребения умерших  |
| 10 | Санкт-Петербург, муниципальный округ Балканский, Малая Балканская улица, участок 199, площадью 2050 кв.м, южнее дома 59, корпус 1 литера Б, по Малой Балканской улице, для размещения ремонтной базы для обслуживания собственных автомобилей (без осуществления предпринимательской деятельности) сроком на 5 лет  |
| 11 | Санкт-Петербург, Уткин проспект, участок 3, (восточнее дома 65, корпус 1, литера А по Заневскому проспекту), площадью 2870 кв.м, с кадастровым номером 78:11:0006018:30, для предоставления СПб ГКУ «Организатор перевозок» в постоянное (бессрочное) пользование под размещение объекта транспортной инфраструктуры (диспетчерская станция с отстойно-разворотной площадкой городского пассажирского транспорта) |
| 12 | Санкт-Петербург, муниципальный округ Ржевка, Лесопарковая улица, участок 29, с кадастровым номером 78:11:0613701:1065, площадью 4906 кв.м, для размещения временного (некапитального) объекта производственно-складского назначения   |
| 13 | Санкт-Петербург, Московский проспект, восточнее дома 143, литера А, согласно приложенной схеме, для размещения общественного туалета  |
| 14 | Санкт-Петербург, улица Руставели, участок 17, (северо-восточнее дома 31, корпус 3, литера Д по улице Руставели), с кадастровым номером 78:10:0005223:1366, площадью 3839 кв.м, для хранения транспортных средств некоммерческими организациями автовладельцев   |
| 15 | Санкт-Петербург, Лапинский проспект, участок 9, (восточнее дома 3, литера Х по Лапинскому проспекту), с кадастровым номером 78:11:0612301:1016, площадью 2099 кв.м, для размещения грузовых автомобилей с разрешенной максимальной массой более 3,5 тонн  |
| 16 | Санкт-Петербург, Белорусская улица, участок 1, (юго-западнее дома 14, литера А по улице Коммуны), с кадастровым номером 78:11:0006147:15, площадью 4799 кв.м, для временного размещения неограниченным кругом лиц транспортных средств на безвозмездной основе  |
| 17 | Санкт-Петербург, улица Софьи Ковалевской, участок 1, (северо-восточнее дома 20, корпус 1, литера А по улице Софьи Ковалевской) с кадастровым номером 78:10:0005211:1066, площадью 1500 кв.м, для временного размещения неограниченным кругом лиц транспортных средств на безвозмездной основе   |
| 18 | Санкт-Петербург, г. Сестрорецк, ул. Транспортная, уч.2 (у дома 268 по Приморскому шоссе), площадью 12912 кв.м, согласно приложенной схеме, для предоставления в постоянное (бессрочное) пользование для размещения производственной базы  |

Сведения о наличии оснований для отказа в предварительном согласовании предоставления указанных земельных участков для целей, не связанных со строительством, в Комитете по строительству отсутствуют.

Исполняющий обязанности  
первого заместителя председателя Комитета



А.А.Постраш



Inf/Inkretal 08.06.2018

Inf. note  
07.06.2018

07.06.2018

*[Signature]*  
07.06.18





ПРАВИТЕЛЬСТВО САНКТ-ПЕТЕРБУРГА  
КОМИТЕТ ПО БЛАГОУСТРОЙСТВУ  
САНКТ-ПЕТЕРБУРГА

Караванная ул., 9, лит. А, Санкт-Петербург, 191023  
тел (812) 576-1204, факс (812) 312-7962  
E-mail kb@gov.spb.ru  
http://www.gov.spb.ru

ОКПО 64222979 ОКОГУ 23260 ОГРН 1099847031570  
ИНН/КПП 7840424142/784101001

№01-17-1477/18-0-0 от 14.06.2018

На № \_\_\_\_\_ от \_\_\_\_\_

Начальнику Управления  
по предоставлению земельных  
участков и сопровождению сделок  
Центрального и Восточного  
направления Санкт-Петербургского  
государственного казенного  
учреждения «Имущество  
Санкт-Петербурга»

И.В. Степановой

**Уважаемая Ирина Владимировна!**

Рассмотрев обращение СПб ГКУ «Имущество Санкт-Петербурга» от 01.06.2018 № 33320-32/17 по вопросу предоставления сведений об имеющихся ограничениях на использование земельного участка площадью 4906 кв.м., расположенного по адресу: Санкт-Петербург, муниципальный округ Ржевка, Лесопарковая улица, участок 29, кадастровый номер 78:11:0613701:1065 (далее – земельный участок), для размещения временного (некапитального) объекта производственно-складского назначения, Комитет по благоустройству Санкт-Петербурга в пределах своей компетенции сообщает об отсутствии ограничений на использование земельного участка.

Заместитель председателя Комитета

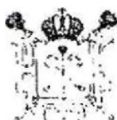
Ю.А. Коханов



15 июня 2018  
И.В. Степановой

Проф. Коханов - 1

УЗ



ПРАВИТЕЛЬСТВО САНКТ-ПЕТЕРБУРГА  
КОМИТЕТ ПО ИНВЕСТИЦИЯМ  
САНКТ-ПЕТЕРБУРГА

Смольный, Санкт-Петербург, 191060  
Тел.: (812) 576-6988, Факс: (812) 576-6081  
E-mail: info@cisp.gov.spb.ru  
http://www.gov.spb.ru

ОКПО 71436333, ОКОГУ 2300280, ОГРН 1047844000082  
ИНН/КПП 7842005556/784201001

13.06.2018 № 01-17-5645/18-0-1

На № \_\_\_\_\_ от \_\_\_\_\_

Заместителю директора  
СПб ГКУ «Имущество  
Санкт-Петербурга»  
Комитета имущественных отношений  
Санкт-Петербурга

Д.Ю.Тимофееву

КОМИТЕТ ПО ИНВЕСТИЦИЯМ  
№ 01-17-5645/18-0-1  
от 13.06.2018



Уважаемый Дмитрий Юрьевич!

Рассмотрев обращения СПб ГКУ «Имущество Санкт-Петербурга» Комитета имущественных отношений Санкт-Петербурга от 01.06.2018 №№ 33314-39/18, 33318-32/17, 33320-32/17, 33477-32/18, 33485-39/18, 33599-32/17, 33604-38/18, 33605-32/18, 33606-32/18, сообщаю, что решения о предварительном согласовании предоставления земельных участков или предоставлении объектов недвижимости по адресам:

- город Сестрорецк, Транспортная улица, участок 2 (у дома 268 по Приморскому шоссе);

- Московский проспект, восточнее дома 143, литера А;

- муниципальный округ Ржевка, Лесопарковая улица, участок 29;

- Уткин проспект, участок 3 (восточнее дома 65, корпус 1, литера А по Заневскому проспекту);

- улица Софьи Ковалевской, участок 1 (северо-восточнее дома 20, корпус 1, литера А по улице Софьи Ковалевской);

- Лапинский проспект, участок 9 (восточнее дома 3, литера Х по Лапинскому проспекту);

- улица Руставели, участок 17 (северо-восточнее дома 31, корпус 3, литера Д по улице Руставели)

для строительства, реконструкции и проведения работ по приспособлению для современного использования не принимались и не готовятся.

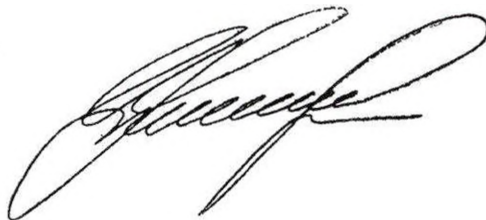
В отношении земельного участка, расположенного по адресу: Белорусская улица, участок 1 (юго-западнее дома 14, литера А по улице Коммуны) (далее - Участок), Комитет по инвестициям Санкт-Петербурга (далее - Комитет) осуществляет подготовку документов в рамках рассмотрения заявления ООО «Европа» о предоставлении земельного участка без проведения торгов в целях строительства объекта спорта.

В отношении земельного участка, расположенного по адресу: улица Коммуны, участок 49 (у дома 59, литера А) (далее – Участок 2), сообщаем следующее.

Участок 2 располагается в границах территории, в отношении которой утвержден проект планировки с проектом межевания территории (далее – ППТиПМ). В соответствии с утвержденным ППТиПМ Участок 2 располагается в границах земель общего пользования и граничит с земельным участком по адресу: Санкт-Петербург, Рябовское шоссе, участок 7 (квартал 67 района Ржевка-Пороховые, у дома 2) (далее – Участок 3) в отношении которого в соответствии с распоряжением Комитета по инвестициям Санкт-Петербурга от 16.01.2018 № 8 «Об утверждении Адресного плана подготовки документов для торгов на право строительства, реконструкции, приспособления для современного использования» СПб ГБУ «Управление инвестиций» осуществляется подготовка документации для проведения аукциона в целях строительства объекта с видом разрешенного использования «магазины». В целях сохранения инвестиционной привлекательности Участка 3 предоставление Участка 2 в аренду для размещения транспортных средств неограниченным кругом лиц представляется нецелесообразным.

С учетом изложенного, Комитет в настоящее время не имеет возможности согласовать предоставление Участков 1, 2 в аренду для целей, не связанных со строительством.

Председатель Комитета



И.А.Бабюк

А.С. Иванов  
332 75 07  
С.В. Макаров  
332 92 97



Александр А.  
06 АВГ 2018

Восстановить

36



ПРАВИТЕЛЬСТВО САНКТ-ПЕТЕРБУРГА

КОМИТЕТ ПО ЭНЕРГЕТИКЕ  
И ИНЖЕНЕРНОМУ ОБЕСПЕЧЕНИЮ

ул. Новгородская, д. 20, литера А, Санкт-Петербург, 191124  
Тел. (812) 576-58-01 Факс (812) 576-59-88  
E-mail: kenerg@kaiio.gov.spb.ru  
http: www.gov.spb.ru

Заместителю директора  
СПб ГКУ «Имущество  
Санкт-Петербурга»  
Комитета имущественных  
отношений Санкт-Петербурга

ОКПО 090

КЭИО

№ 01-16-13910/18-0-1  
от 26.07.2018

На №



Д.Ю. Тимофееву

Уважаемый Дмитрий Юрьевич!

Комитет по энергетике и инженерному обеспечению (далее – КЭиИО), рассмотрев обращение Комитета имущественных отношений Санкт-Петербурга от 23.07.2018 №45606-32/17 (вх. от 24.07.2018 №01-16-13910/18-0-0) по вопросу наличия технической возможности использования с учётом наличия электрических сетей и сетей инженерно-технического обеспечения части земельного участка площадью 4906 кв.м, расположенного по адресу: **Санкт-Петербург, муниципальный округ Ржевка, Лесопарковая ул., участок 29, кадастровый номер 78:11:0613701:1065**, для размещения временного (некапитального) объекта производственно-складского назначения, сообщает следующее.

Применительно к рассматриваемому земельному участку согласно Региональной информационной системе (“Геоинформационная система Санкт-Петербурга”) градостроительные ограничения, связанные с охранными зонами электрических сетей и сетей инженерно-технического обеспечения, отсутствуют.

Планировочное решение по размещению объекта согласовать с организациями, эксплуатирующими соответствующие электрические сети и сети инженерно-технического обеспечения (в случае их выявления).

На последующих стадиях реализации проекта (в случае необходимости проектирования, выполнения строительно-монтажных работ, размещения) обеспечить охранные зоны электрических сетей и сетей инженерно-технического обеспечения (в том числе в случае их выявления).

ГКУ  
«Имущество  
СПб»  
23 вх. № 50589-13/18  
от 03.08.2018

С целью подключения планируемого к размещению объекта к электрическим сетям и сетям инженерно-технического обеспечения (в случае наличия потребности в инженерном обеспечении) арендатору самостоятельно в установленном порядке получить технические условия подключения соответствующих предприятий энергетического комплекса Санкт-Петербурга. Срок ввода объектов увязать со сроками подключения, указанными в ТУ.

Заместитель председателя Комитета



Е.Е. Розова





