

ПРАВИТЕЛЬСТВО САНКТ- ПЕТЕРБУРГА
КОМИТЕТ ИМУЩЕСТВЕННЫХ ОТНОШЕНИЙ САНКТ-ПЕТЕРБУРГА

РЕШЕНИЕ

о проведении аукциона на право заключения договора аренды объекта нежилого фонда,
находящегося в государственной собственности Санкт-Петербурга

от 02.10.2019

№ 72999-3

В соответствии с распоряжением Комитета имущественных отношений Санкт-Петербурга от 31.07.2019 № 127-р «О проведении аукционов на право заключения договоров аренды объектов нежилого фонда, находящихся в государственной собственности Санкт-Петербурга»:

1. Провести торги в форме аукциона на право заключения договора аренды объекта нежилого фонда (далее – Аукцион), находящегося в государственной собственности Санкт-Петербурга (далее – Объект), расположенного по адресу: Санкт-Петербург, 6-я Советская ул., д. 31, лит. А, пом. 5-Н.

Район Санкт-Петербурга: Центральный.

Кадастровый номер: 78:31:0001470:1317.

Этаж: цокольный (h = 2,64 м (по данным поэтажного плана).

Общая площадь помещения: 24,1 кв. м.

Входы: отдельный со двора.

Элементы благоустройства: электроснабжение, водоснабжение, отопление, канализация.

Целевое назначение: нежилое.

2. Санкт-Петербургскому государственному казенному учреждению «Имущество Санкт-Петербурга» обеспечить организацию Аукциона.

3. Проведение Аукциона осуществляется в электронной форме.

4. Установить, что:

4.1. Договор аренды Объекта заключается на 10 лет.

4.2. Начальная цена составляет 138 958,88 (Сто тридцать восемь тысяч девятьсот пятьдесят восемь рублей 88 копеек) цифрами прописью

5. Ограничения, обременения в отношении Объекта, определяемые в соответствии с заключениями уполномоченных исполнительных органов государственной власти и сведениями из Единого государственного реестра недвижимости:

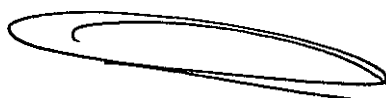
Единая зона регулирования застройки и хозяйственной деятельности 1 (участок ОЗРЗ-1(31)).

6. Информация о наличии (отсутствии) перепланировок Объекта, не согласованных в установленном порядке: отсутствует.

7. Информация о наличии (отсутствии) технологического присоединения энергопринимающих устройств, необходимых для электроснабжения Объекта, к электрическим сетям: 3 (три) кВт.

Приложение: комплект документов на 15 л.

Заместитель
председателя Комитета



А.Р. Якушев



РАСЧЕТ

арендной платы за нежилое помещение
к договору аренды нежилого фонда

№ от г. по адресу:
193144, г. Санкт-Петербург, 6-я Советская улица, д. 31, литера А, помещение N 5Н

1. СПРАВОЧНЫЕ ДАННЫЕ

1.1. Наименование предприятия, арендующего данное помещение

1.2. Существующие ограничения на использование объекта

Офисное: нет Торговое: нет Промышленное: нет

1.3. Арендваемая площадь (м.кв.): 24.10

1.4. Занимаемые этажи: Цокольный этаж с загл. до 0,5 м.

Тех.этаж: нет;

1.5. Состояние помещения: удовлетворительное

1.6. Вход в помещение: отдельный со двора

1.7. Тип здания: ЗДАНИЯ КАМЕННЫЕ, ОСОБОКАПИТАЛЬНЫЕ, СТЕНЫ КИРП. >2.5К.

1.8. Благоустройства: Водоснабжение: есть; Электроснабжение: есть;
Отопление: есть; Канализация: есть;

1.9. Коэффициент социальной значимости арендатора: 1.00

1.10. Расположение:

Зона: 1

Координата X: 117 018

Координата Y: 94 030

2. РАСЧЕТ АРЕНДНОЙ ПЛАТЫ

2.1. Расчетные коэффициенты

Базовая ставка	5 862.500
Арендный	0.700
Местоположения	1.219
Площади	1.037
Занимаемых этажей	1.000
Состояния помещения	0.740
Входа в помещение	0.970
Типа здания	1.000
Элементов благоустройства	
- водоснабжения	1.000
- канализации	1.000
- отопления	1.000
- электричества	1.000
Ставка арендной платы в РУБ. за м.кв. в год (без льгот):	3 723.632
Ставка арендной платы в РУБ. за м.кв. в год:	3 723.632

Индекс изменения размеров ставки арендной платы 1.548468856

Наилучшее использование: Офис

Арендная плата при наилучшем использовании:

Без льгот:

В год: 138 958.88 руб. в квартал: 34 739.72 руб. в месяц: 11 579.91 руб.

Средняя стоимость 1 кв.м. в год: 5 765.93 руб.

Общая арендуемая площадь по договору: 24.10 (помещений: 1)

Количество объектов в расчете: 1

Арендная плата при наилучшем использовании:

Без льгот:

В год: 138 958.88 руб. в квартал: 34 739.72 руб. в месяц: 11 579.91 руб.

С учетом коэффициента социальной значимости:

В год: 138 958.88 руб. в квартал: 34 739.72 руб. в месяц: 11 579.91 руб.

Средняя стоимость 1 кв.м. в год: 5 765.93 руб.

Дата расчета: 24.09.2019 Исполнитель: Ченцова И.В.

Ченцова И.В.

СПРАВКА ДЛЯ РАСЧЕТА АРЕНДНОЙ ПЛАТЫ

1. Сведения об объекте.

Адрес объекта:

Район	Центральный	Улица	6-я Советская улица	
Номер дома	31	Корпус		Литера А

Описательный адрес (угловых и сквозных строений):

6-я Советская улица, дом 31

Тип здания:

<input checked="" type="checkbox"/>	Капитальное
<input type="checkbox"/>	Капитальное деревянное

Тип объекта аренды:

<input type="checkbox"/>	здание	<input type="checkbox"/>	часть здания
<input type="checkbox"/>	сооружение	<input type="checkbox"/>	часть сооружения
<input checked="" type="checkbox"/>	помещение(я)	<input type="checkbox"/>	часть(и) помещения(й)

Номер объекта учета *:

Номер помещения(й) (части(ей)), сдаваемого(ых) в аренду **:

5-Н	5-Н
-----	-----

Занимаемые этажи:

<input type="checkbox"/>	1-й этаж
<input type="checkbox"/>	2-й этаж (с лифтом)
<input type="checkbox"/>	2-й этаж (без лифта)
<input type="checkbox"/>	Выше 2-го (с лифтом)
<input type="checkbox"/>	Выше 2-го (без лифта)
<input type="checkbox"/>	Подвал (с заглублением до 1.5 м включительно)
<input type="checkbox"/>	Подвал (с заглублением более 1.5 м)
<input checked="" type="checkbox"/>	Цоколь (с заглублением до 0.5 м включительно)
<input type="checkbox"/>	Цоколь (с заглублением более 0.5 м)

Элементы благоустройства здания:

<input checked="" type="checkbox"/>	Электроснабжение
<input checked="" type="checkbox"/>	Водоснабжение
<input checked="" type="checkbox"/>	Отопление
<input checked="" type="checkbox"/>	Канализация

Элементы благоустройства объекта учета *:

<input checked="" type="checkbox"/>	Электроснабжение
<input checked="" type="checkbox"/>	Водоснабжение
<input checked="" type="checkbox"/>	Отопление
<input checked="" type="checkbox"/>	Канализация

Элементы благоустройства объекта аренды **::

<input checked="" type="checkbox"/>	Электроснабжение	<input checked="" type="checkbox"/>	Водоснабжение
<input checked="" type="checkbox"/>	Отопление	<input checked="" type="checkbox"/>	Канализация

Технический этаж

Входы в помещение:	Количество:	Номера по ситуационному плану:
С улицы отдельных:		
С улицы общих:		
Со двора отдельных:	1	1
Со двора общих:		
Через проходную:		

Общая площадь здания (кв. м):

(заполняется при учете ПОН)

Общая площадь объекта учета (кв. м):

Общая площадь помещения(й) (части(ей)), сдаваемого в аренду на занимаемом этаже (кв.м):

Коэффициент потребительских качеств ***:

Общая площадь помещения(й) (части(ей)), сдаваемого(ых) в аренду на занимаемом этаже, с учетом коэффициента потребительских качеств ***(кв. м):

Общая площадь объекта аренды (кв.м):

Примечания (сведения о перепланировке и т.д.)

24.1	
24.1	5-Н
24.1	

Характеристики помещения по состоянию на 27.10.2005.

Выполнена перепланировка. Акт приемки в эксплуатацию не предоставлен.

* не заполняется при учете первичного объекта недвижимости

** не заполняется, если объектом аренды является здание, сооружение

*** не заполняется, если объект аренды соответствует объекту учета

Технические характеристики объекта в настоящий момент могут не соответствовать техническим характеристикам объекта, указанным в настоящей справке на дату последней инвентаризации, сведения о которых имеются в ГУП "ГУИОН". С 1 января 2013 года законодательно определенным источником информации об объектах недвижимости является Государственный кадастр недвижимости (с 01.01.2017 - Единый государственный реестр недвижимости).

Согласно справочной информации по объектам недвижимости, полученной в режиме online на сайте rosreestr.ru

19.06.2018, сведения об объекте: площад 24.1 кв.м.

2. Схема расположения входов.



— - границы строения

Дополнительные сведения о строении: _____

3. Ведомость координат центров входов.

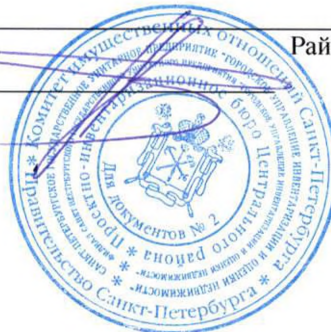
№ п/п	Характерная точка	№ вх.	Координаты центра входа		Примечание
			Х, м	У, м	
1	А	1	117019.79	94031.26	

Исполнитель: Филь С.И.
 Начальник филиала ГУП «ГУИОН»
 ПИБ Центрального района:
 Дата: 19 июня 2018 года

В.Е.Быкова

Район:

Центральный



ФИЛИАЛ ФЕДЕРАЛЬНОГО ГОСУДАРСТВЕННОГО БЮДЖЕТНОГО УЧРЕЖДЕНИЯ "ФЕДЕРАЛЬНАЯ КАДАСТРОВАЯ ПАЛАТА ФЕДЕРАЛЬНОЙ СЛУЖБЫ ГОСУДАРСТВЕННОЙ РЕГИСТРАЦИИ, КАДАСТРА И КАРТОГРАФИИ" ПО САНКТ-ПЕТЕРБУРГУ

(полное наименование органа регистрации прав)

Раздел 1

Выписка из Единого государственного реестра недвижимости об основных характеристиках и зарегистрированных правах на объект недвижимости

Сведения об основных характеристиках объекта недвижимости

На основании запроса от 24.09.2019 г., поступившего на рассмотрение 24.09.2019 г., сообщаем, что согласно записям Единого государственного реестра недвижимости:

Помещение	
<small>(вид объекта недвижимости)</small>	
Лист № _____ Раздела 1	Всего листов раздела 1 : _____
Всего разделов: _____	
Всего листов выписки: _____	
26.09.2019 № 78/001/006/2019-90901	
Кадастровый номер:	78:31:0001470:1317
Номер кадастрового квартала:	78:31:0001470
Дата присвоения кадастрового номера:	09.01.2013
Ранее присвоенный государственный учетный номер:	Кадастровый номер: 78:1470:0:15:1
Адрес:	Санкт-Петербург, ул 6-я Советская, д 31, литера А, пом 5-Н
Площадь, м²:	24.1
Наименование:	Нежилое помещение
Назначение:	Нежилое помещение
Номер этажа, на котором расположено помещение, машино-место:	Цокольный этаж № цокольный
Вид жилого помещения:	данные отсутствуют
Кадастровая стоимость (руб.):	4035951.08
Кадастровые номера иных объектов недвижимости, в пределах которых расположен объект недвижимости:	78:31:0001470:1009
Виды разрешенного использования:	данные отсутствуют
Сведения об отнесении жилого помещения к определенному виду жилых помещений специализированного жилищного фонда, к жилым помещениям наемного дома социального использования или наемного дома коммерческого использования:	данные отсутствуют
Статус записи об объекте недвижимости):	Сведения об объекте недвижимости имеют статус "актуальные, ранее учтенные"
Особые отметки:	данные отсутствуют
Получатель выписки:	Ченцова Ирина Валерьевна, от имени представляемого по доверенности: Комитет имущественных отношений Санкт-Петербурга
ИНЖЕНЕР I КАТЕГОРИИ	Челнокова А.В.
<small>(полное наименование должности)</small>	<small>(подпись)</small>
<small>(инициалы фамилия)</small>	

М.П.



Раздел 2

Выписка из Единого государственного реестра недвижимости об основных характеристиках и зарегистрированных правах на объект недвижимости

Сведения о зарегистрированных правах

Помещение	
<small>(вид объекта недвижимости)</small>	
Лист №	Раздела 2
Всего листов раздела 2 :	Всего разделов:
26.09.2019	№ 78/001/006/2019-90901
Кадастровый номер: 78:31:0001470:1317	
1. Правообладатель (правообладатели):	1.1. Санкт-Петербург
2. Вид, номер и дата государственной регистрации права:	2.1. Собственность, № 78-01-3/2001-367.1 от 22.01.2001
3. Документы-основания:	3.1. сведения не предоставляются
4. Ограничение прав и обременение объекта недвижимости:	не зарегистрировано
5. Сведения о наличии решения об изъятии объекта недвижимости для государственных и муниципальных нужд:	данные отсутствуют
6. Сведения об осуществлении государственной регистрации прав без необходимого в силу закона согласия третьего лица, органа:	данные отсутствуют
ИНЖЕНЕР I КАТЕГОРИИ	Челнокова А.В.
<small>(полное наименование должности)</small>	<small>(подпись)</small>
М.П.	
	<small>(инициалы фамилия)</small>



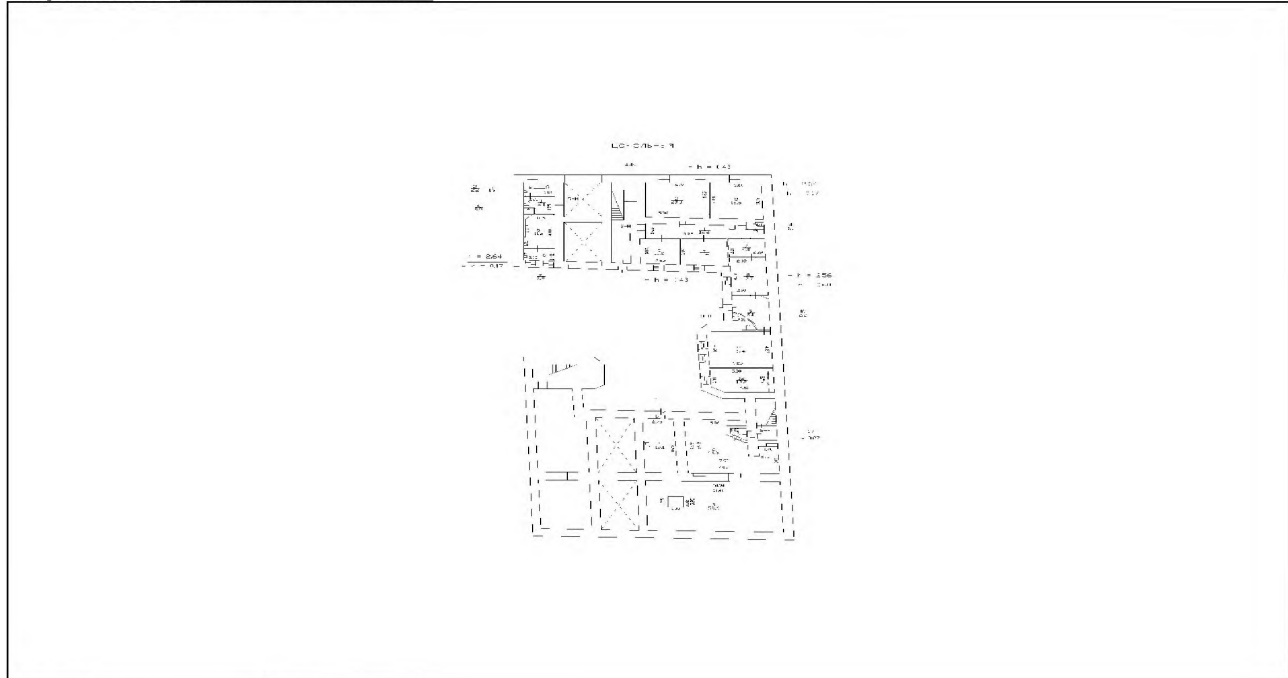
Раздел 5

Выписка из Единого государственного реестра недвижимости об основных характеристиках и зарегистрированных правах на объект недвижимости

План расположения помещения, машино-места на этаже (плане этажа)

Помещение			
<small>(вид объекта недвижимости)</small>			
Лист №	Раздела 5	Всего листов раздела 5	Всего разделов:
26.09.2019	№ 78/001/006/2019-90901		
Кадастровый номер:		78:31:0001470:1317	

Номер этажа (этажей): Цокольный этаж № цокольный



Масштаб 1:	данные отсутствуют
------------	--------------------

ИНЖЕНЕР I КАТЕГОРИИ		Челнскова А.В.
<small>(полное наименование должности)</small>	<small>(подпись)</small>	<small>(инициалы, фамилия)</small>

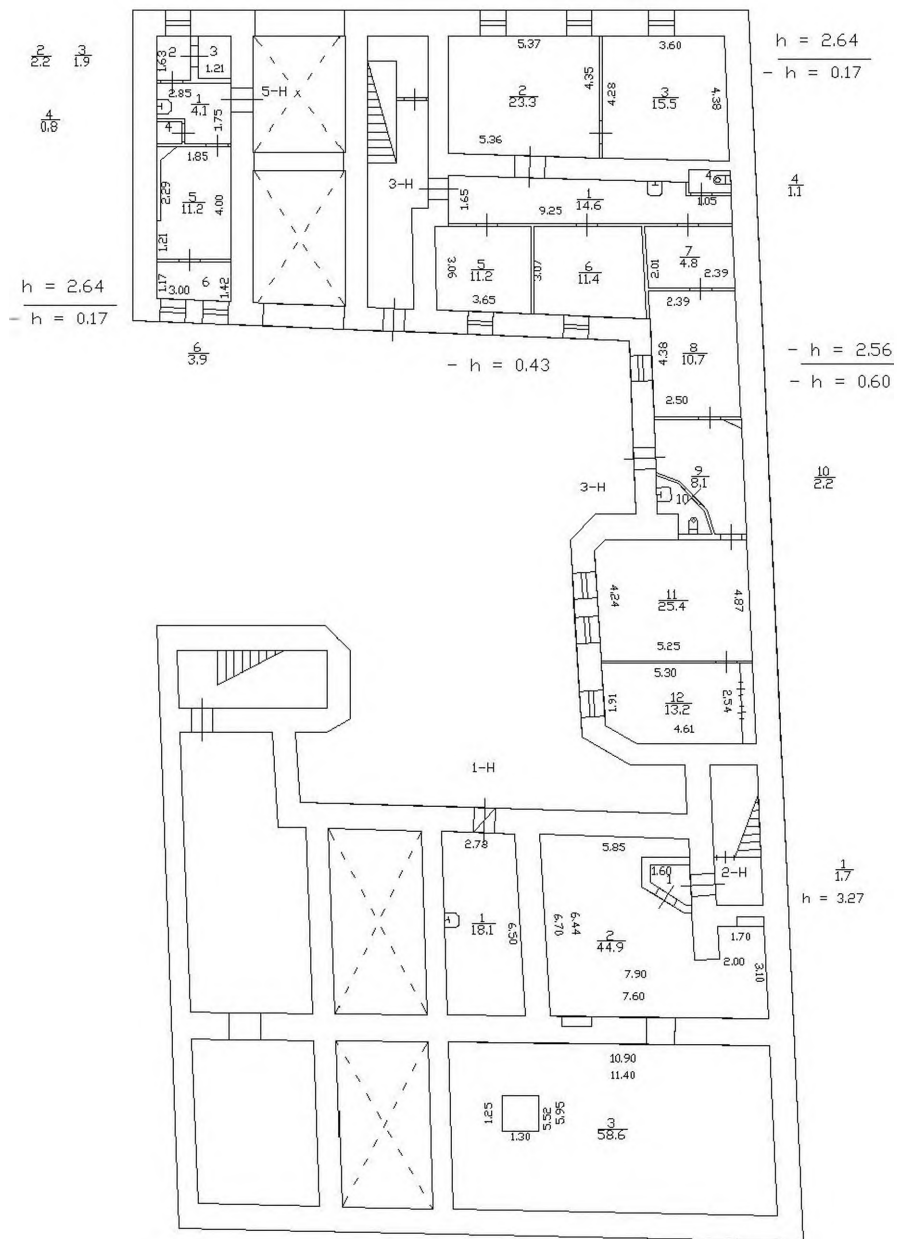
М.П.

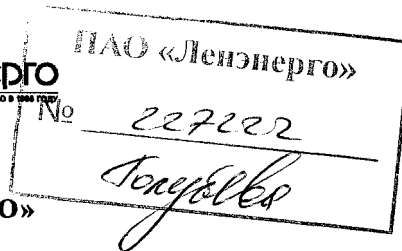


ЦОКОЛЬНЫЙ

4/К

- h = 0.43





**ПУБЛИЧНОЕ АКЦИОНЕРНОЕ ОБЩЕСТВО
ЭНЕРГЕТИКИ И ЭЛЕКТРИФИКАЦИИ «ЛЕНЭНЕРГО»**

площадь Конституции, д. 1, Санкт-Петербург, 196247

тел.: 8 (800) 700-14-71, факс: 8 (812) 494-32-54, e-mail: office@lenenergo.ru, горячая линия: 8 (812) 494-31-71

А К Т

об осуществлении технологического присоединения

№ 17-15859

от "19" 05 20 17 г.

Публичное акционерное общество энергетики и электрификации «Ленэнерго»,

(полное наименование сетевой организации)

именуемое в дальнейшем сетевой организацией, в лице

Исполняющего обязанности заместителя директора по реализации и развитию услуг филиала ПАО "Ленэнерго"

"Кабельная сеть" Рыбкина Александра Александровича,

(должность, Ф.И.О. лица – представителя сетевой организации)

действующего на основании

Доверенности № 79-17 от 23.03.2017 г.,

(устава, доверенности, иных документов)

с одной стороны, и

Комитет имущественных отношений Санкт-Петербурга,

(полное наименование заявителя – юридического лица, Ф.И.О. заявителя – физического лица)

именуемый в дальнейшем заявителем с другой стороны, вместе именуемые сторонами, оформили и подписали настоящий акт о нижеследующем.

Характеристики выполненного присоединения:

максимальная мощность: **3 (три) кВт**, с учетом опосредованно присоединенных энергопринимающих устройств субабонентов.

Энергопринимающие устройства заявителя: **ВРУ объекта в совокупности с питающей, распределительной и групповой сетями.**

№ объекта	Наименование объекта	Адрес объекта
1	Нежилое помещение	г. Санкт-Петербург, ул. 6-я Советская, д. 31, лит. А, пом. 5Н площадью 24,1 кв.м.



Перечень точек присоединения:

№ объекта	Точка присоединения	Источник питания (наименование питающих линий)	Описание точки присоединения	Уровень напряжения (кВ)	Технические характеристики				
					Максимальная мощность (кВт)	Категория надежности электроснабжения	Предельное значение коэффициента реактивной мощности (tg φ)	Устройство защиты, релейной защиты, противонаварной и режимной автоматикой	
1	РУ-0,4 кВ к/к 907 (через распределительную сеть дома)	ЦТЭЦ ЭС-2 (РТП 888, ТП 322 ф. 2-37, ф. 2-17, ф. 2-14)	Контактное соединение коммутационного аппарата РУ-0,4 кВ кабельного киоска № 907 и кабельных наконечников кабельной линии 0,4 кВ, отходящей в сторону ГРЩ дома №31 лит. А по 6-ой Советской ул. (через распределительную сеть дома)	0,4/0,22	3	3	0,35	-	

Приборы учета (измерительные комплексы):

№ объекта	Точка присоединения	Приборы учета			Измерительные трансформаторы тока				Измерительные трансформаторы напряжения			
		Место установки	Тип	Класс точности	Место установки	Тип	Коэффициент трансформации	Класс точности	Место установки	Тип	Коэффициент трансформации	Класс точности
1	Учет электроэнергии организован в соответствии с требованиями раздела X Основных положений функционирования розничных рынков, утвержденных Постановлением Правительства РФ № 442 от 04.05.2012 г.											

Прочие сведения:

Технические условия ранее присоединенных энергопринимающих устройств к электрическим сетям согласно фактической схеме электроснабжения № 17-15899-КС-СТП от 10.05.2017г.

Стороны подтверждают, что технологическое присоединение энергопринимающих устройств (энергетических установок) к электрической сети сетевой организации выполнено в соответствии с правилами и нормами.

Заявитель претензий по оказанию услуг к сетевой организации не имеет.

Подписи сторон:

Сетевая организация:

ПАО «Ленэнерго»

Исполняющий обязанности заместителя директора по реализации и развитию услуг филиала ПАО "Ленэнерго" "Кабельная сеть"

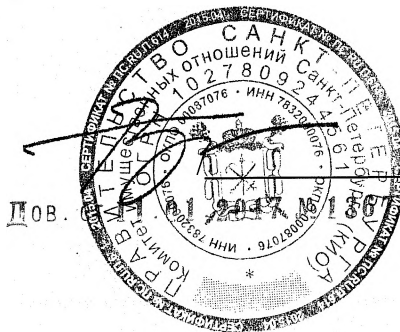
Заявитель:

Комитет имущественных отношений Санкт-Петербурга

ЗАМЕСТИТЕЛЬ ПРЕДСЕДАТЕЛЯ

КОМИТЕТА ИМУЩЕСТВЕННЫХ ОТНОШЕНИЙ СПб

/Рыбкин А.А./



АВ ГЕРМАН

Дов.

42



**ПУБЛИЧНОЕ АКЦИОНЕРНОЕ ОБЩЕСТВО
ЭНЕРГЕТИКИ И ЭЛЕКТРИФИКАЦИИ «ЛЕНЭНЕРГО»**

площадь Конституции, д. 1, Санкт-Петербург, 196247

тел.: 8 (800) 700-14-71, факс: 8 (812) 494-32-54, e-mail: office@lenenergo.ru, горячая линия: 8 (812) 494-31-71

ТЕХНИЧЕСКИЕ УСЛОВИЯ

**ранее присоединенных энергопринимающих устройств к электрическим
сетям согласно фактической схеме электроснабжения**

заявка № 17-15899-КС-СТП

от 10.05.2017 г.

Заявитель: Комитет имущественных отношений Санкт-Петербурга.

1. Наименование энергопринимающих устройств заявителя: ВРУ объекта в совокупности с питающей, распределительной и групповой сетями.
2. Наименование и местонахождение объекта энергопринимающих устройств заявителя: нежилое помещение, г. Санкт-Петербург, ул. 6-я Советская, д. 31, лит. А, пом. 5Н площадью 24,1 кв.м.
3. Максимальная мощность, присоединенных энергопринимающих устройств заявителя составляет: 3 кВт.
4. Категория надежности: третья.
Электроприемники третьей категории: 3 кВт.
5. Класс напряжения электрических сетей, к которым осуществлено технологическое присоединение: 0,4 кВ
6. Точка присоединения и максимальная мощность энергопринимающих устройств по каждой точке присоединения к электрической сети: контактное соединение коммутационного аппарата РУ-0,4 кВ кабельного киоска № 907 и кабельных наконечников кабельной линии 0,4 кВ, отходящей в сторону ГРЩ дома №31 лит. А по 6-ой Советской ул. (через распределительную сеть дома).
7. Источник питания: ЦТЭЦЭС-2, ф.2-17, ф. 2-37, ф. 2-14 (РТП 888, ТП 322).
8. Требования к устройствам релейной защиты, регулированию реактивной мощности, противоаварийной и режимной автоматике, телемеханике, связи, изоляции и защите от перенапряжения, устройствам, обеспечивающим контроль величины максимальной мощности: **в соответствии с ПУЭ и другими нормативными документами.**
9. Требования к измерительному комплексу электрической энергии:
 - 9.1. Требования к устройствам защиты, релейной защиты, противоаварийной и режимной автоматики (в соответствии с расчетным током, п.3.1.4 и 7.1.24 ПУЭ):
 - 9.1.1. Предусмотреть на вводе в ВРУ объекта установку автоматического выключателя с номинальным током расцепителя равным 16А в случае однофазного ввода, 6А в случае трехфазного ввода
 - 9.2. Требования к счетчикам электроэнергии:

Счетчики электроэнергии должны соответствовать требованиям законодательства Российской Федерации об обеспечении единства измерений, соответствовать требованиям ГОСТ 52322-2005, ГОСТ 52323-2005 «Статические счетчики ватт-часов активной энергии переменного тока» и иметь:

 - Класс точности 1,0 и выше.
(Постановление Правительства Российской Федерации № 442 от 4.05.2012 г.);
 - Пломбы государственной поверки на вновь устанавливаемых трехфазных счетчиках с давностью не более 12 месяцев для однофазных не более 24 месяцев (ПУЭ 6 издание Глава 1.5.);

- Свидетельство об утверждении типа средств измерений, паспорт на прибор учета, действующее свидетельство о поверке.

9.3. Требования к измерительным трансформаторам тока

Трансформаторы тока при новом строительстве и реконструкции энергообъектов устанавливаются в каждую фазу. Трансформаторы должны соответствовать ГОСТ 7746-2001 и иметь:

- Свидетельство об утверждении типа средств измерений, действующие свидетельства о поверке.
- Класс точности измерительных обмоток 0,5S и выше.

Защиту от несанкционированного доступа выводов измерительных обмоток.

9.4. Требования к месту установки:

Приборы учета подлежат установке на границах балансовой принадлежности объектов электроэнергетики (энергопринимающих устройств) смежных субъектов розничного рынка (Постановление Правительства Российской Федерации № 442 от 4.05.2012 г.).

При невозможности установки на границах балансовой принадлежности приборы учета электроэнергии должны обеспечивать передачу информации в центр сбора и обработки данных ПАО «Ленэнерго» (ПК «Пирамида 2000»).

9.5. Требования к монтажу:

В соответствии с ПУЭ 6 и 7 издания, в том числе Глава 1.5., Глава 1.7., Раздел 3, Глава 7.1. Все вводные автоматы, рубильники, предохранители, клеммные и переходные колодки находящиеся до счетчиков, должны иметь техническую возможность для опломбирования. Все шины и механические соединения, находящиеся до измерительных трансформаторов тока, должны быть закрыты изоляционными панелями с возможностью их опломбирования.

9.6. Требования к сдаче приборов учета в эксплуатацию:

После выполнения работ направить в филиал ПАО «Ленэнерго» «Кабельная сеть» заявку на оформление Актов допуска прибора учета в эксплуатацию (Постановление Правительства Российской Федерации № 442 от 4.05.2012 г.).

На осмотре электроустановки представить сотруднику Службы реализации услуг и учета электроэнергии филиала ПАО «Ленэнерго» «Кабельная сеть» однолинейную схему электроснабжения объекта, утвержденную подписью ответственного лица (ответственного за электрохозяйство).

Технологическое присоединение энергопринимающих устройств (энергетических установок) к электрической сети Сетевой организации должно быть выполнено в соответствии с действующими правилами и нормами.

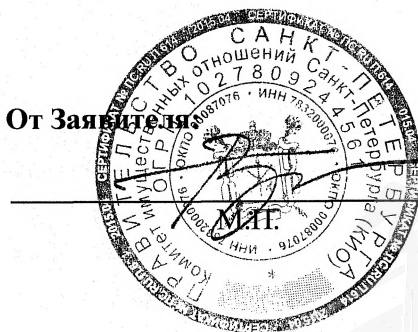
Настоящие технические условия составлены в двух экземплярах и приобретают законную силу с момента их подписания и регистрации в ПАО «Ленэнерго».

После оформления Акта допуска прибора учета в эксплуатацию обратиться в ПАО «Ленэнерго» для получения Акта об осуществлении технологического присоединения.

От ПАО «Ленэнерго»

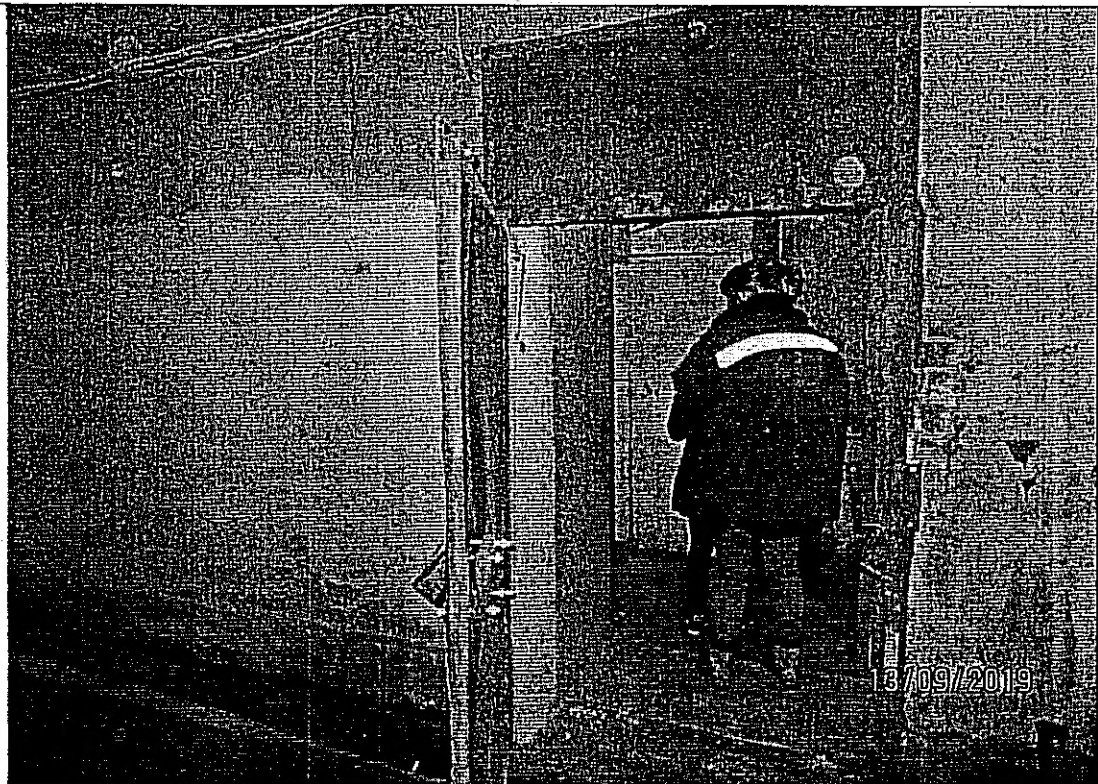



От Заявителя

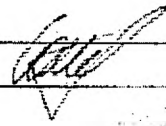


Приложение к Акту обследования от 13.09.2019
в соответствии с Приказом от 11.09.2019 № 9382-по
Адрес: Санкт-Петербург, 6-я Советская ул., д. 31,
лит. А, пом. 5-Н

ФОТОТАБЛИЦА

Фото № 1	
Описание:	Вход в Объект.
Фото № 2	
Описание:	Вид на ч.п. 6, 5 Объекта

Главный специалист _____

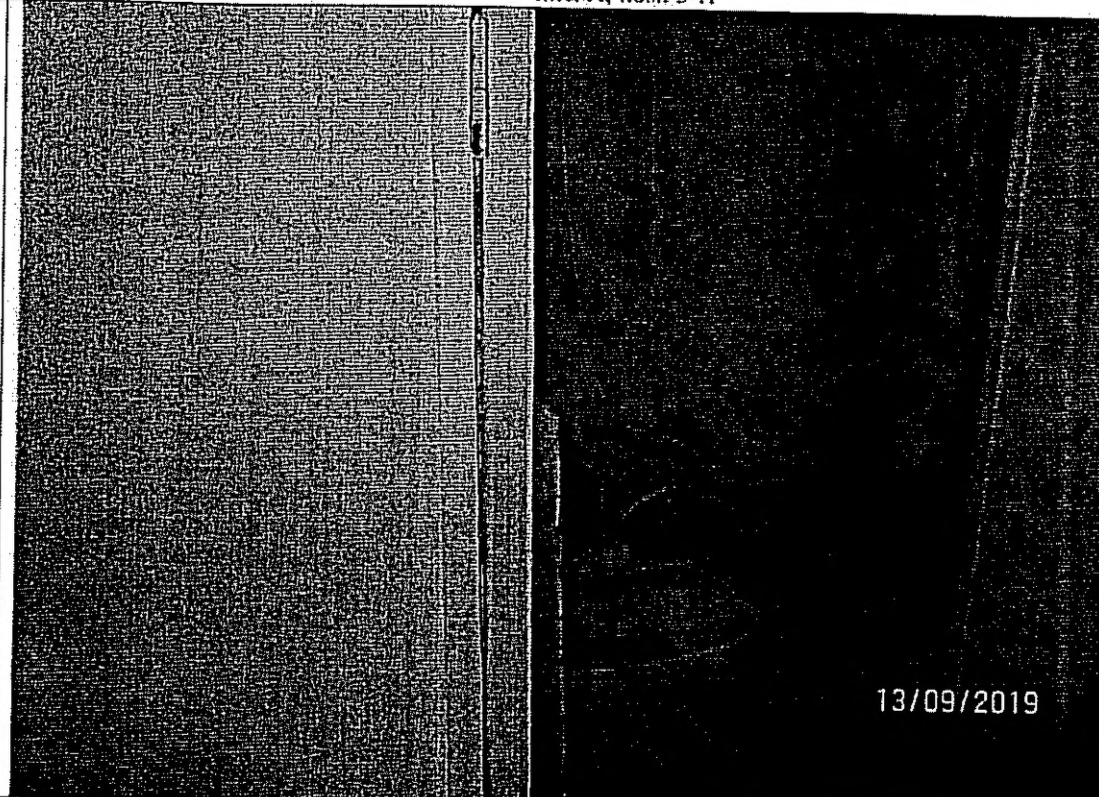
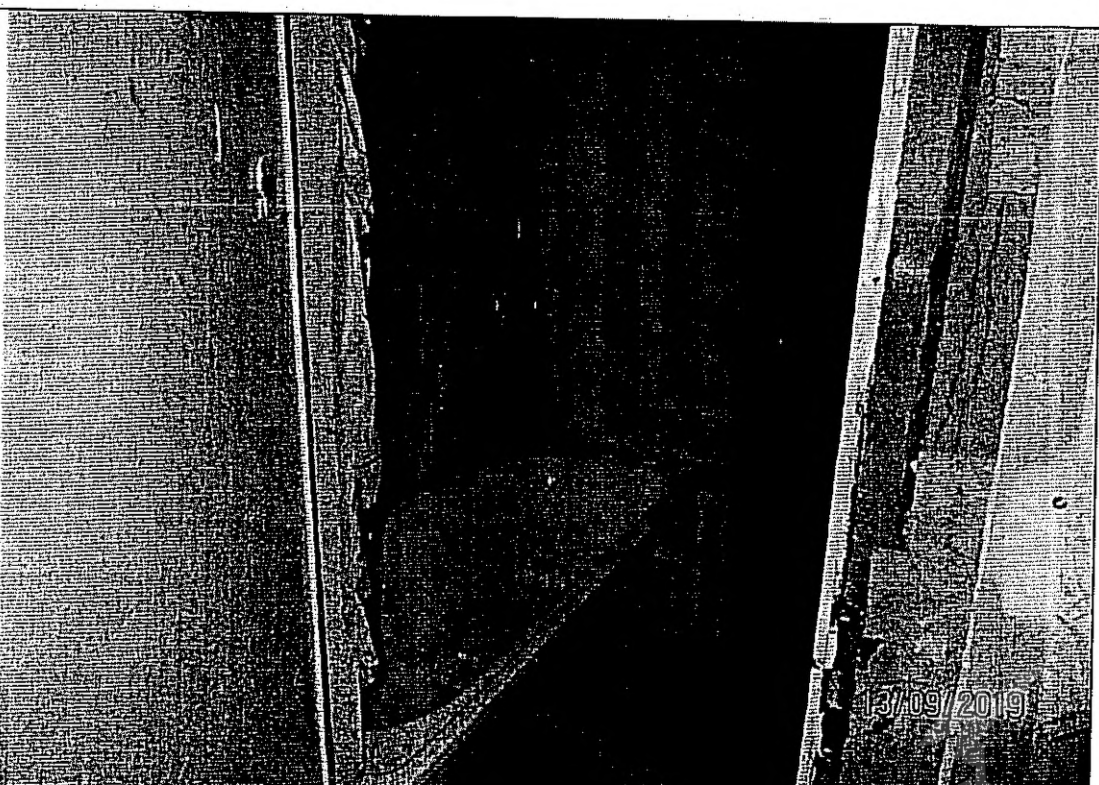


Шарова Ю.А.

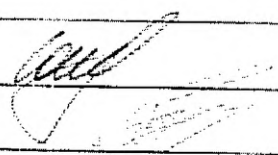
Главный специалист _____

Ефремов Я.Д.

Приложение к Акту обследования от 13.09.2019
в соответствии с Приказом от 11.09.2019 № 9382-по
Адрес: Санкт-Петербург, 6-я Советская ул., д. 31,
лит. А, пом. 5-Н

Фото № 3	
Описание:	Вид на ч.п. 2 Объекта
Фото № 4	
Описание:	Вид на ч.п. 4 Объекта

Главный специалист _____



Шарова Ю.А.

Главный специалист _____

Ефремов Я.Д.



ПРАВИТЕЛЬСТВО САНКТ-ПЕТЕРБУРГА

**КОМИТЕТ ПО ГОСУДАРСТВЕННОМУ
КОНТРОЛЮ, ИСПОЛЬЗОВАНИЮ
И ОХРАНЕ ПАМЯТНИКОВ ИСТОРИИ
И КУЛЬТУРЫ**

пл. Ломоносова, д.1, Санкт-Петербург, 191023
Тел. (812) 315-43-03, (812) 571-64-31, факс (812) 710-42-45
e-mail: kgiop@gov.spb.ru
http://www.gov.spb.ru

ОКПО 00086941 ОКОГУ 2300231 ОГРН 1037843025527
ИНН/КПП 7832000069/784001001

13 СЕН 2019 № 01-25-20831/19-0-1/1

На № 64441-13/19 от 10.09.2019

Рег. № 01-25-20831/19-0-0 от 11.09.2019

Комитет по государственному контролю, использованию и охране памятников истории и культуры сообщает, что объект по адресу: **193144, г. Санкт-Петербург, 6-я Советская улица, дом 31, литера А, пом. 3-Н** не относится к числу объектов (выявленных объектов) культурного наследия.

Объект расположен в границах зон охраны и (или) защитных зон объектов культурного наследия на территории Санкт-Петербурга: Единая зона регулирования застройки и хозяйственной деятельности 1 (участок ОЗРЗ-1(31)).

Требования по сохранению исторических зданий* и режим использования земель в границах зон охраны объектов культурного наследия на территории Санкт-Петербурга установлен Законом Санкт-Петербурга от 19.01.2009 N 820-7 (ред. от 07.07.2016) «О границах объединенных зон охраны объектов культурного наследия, расположенных на территории Санкт-Петербурга, режимах использования земель и требованиях к градостроительным регламентам в границах указанных зон».

* Исторические здания – здания (строения, сооружения) различных исторических периодов не состоящие на государственной охране как объекты культурного наследия: в центральных районах – построенные до 1917 г.; в остальных районах – до 1957 г. и деревянные 1-2 этажные здания, построенные до 1917 г. (год постройки включительно).

В соответствии с п.1 статьи 34.1. Федерального закона от 25.06.2002 № 73-ФЗ «Защитными зонами объектов культурного наследия являются территории, которые прилегают к включенным в реестр памятникам и ансамблям (за исключением указанных в пункте 2 настоящей статьи объектов культурного наследия) и в границах которых в целях обеспечения сохранности объектов культурного наследия и композиционно-видовых связей (панорам) запрещаются строительство объектов капитального строительства и их реконструкция, связанная с изменением их параметров (высоты, количества этажей, площади), за исключением строительства и реконструкции линейных объектов».

Начальник отдела информации об объектах культурного наследия и режимах зон охраны

Коробкова Е.В.

