



ПРАВИТЕЛЬСТВО САНКТ-ПЕТЕРБУРГА

КОМИТЕТ ИМУЩЕСТВЕННЫХ ОТНОШЕНИЙ САНКТ-ПЕТЕРБУРГА

РАСПОРЯЖЕНИЕ окуд

03.12.2019

№ 3 0 2 7 -РЗ

**Об условиях приватизации объекта
нежилого фонда одновременно
с отчуждением земельного участка
по адресу: г. Санкт-Петербург,
Товарищеский проспект, дом 13,
литера А**

В соответствии с Федеральным законом от 21.12.2001 № 178-ФЗ «О приватизации государственного и муниципального имущества», Законом Санкт-Петербурга от 10.03.2005 № 59-15 «О приватизации государственного имущества Санкт-Петербурга» и с учетом протокола от 07.10.2019 № 149 совещания по вопросам целесообразности приватизации объектов недвижимости, находящихся в собственности Санкт-Петербурга, проведенного в соответствии с п. 4 Положения об организации взаимодействия структурных подразделений Комитета имущественных отношений Санкт-Петербурга (далее – Комитет) и Санкт-Петербургского государственного казенного учреждения «Имущество Санкт-Петербурга» при подготовке решений об условиях приватизации (продажи) объектов недвижимости, утвержденного распоряжением КУГИ от 03.08.2006 № 233-р:

1. Осуществить приватизацию объекта нежилого фонда, являющегося имуществом казны Санкт-Петербурга, по адресу: г. Санкт-Петербург, Товарищеский проспект, дом 13, литера А, общей площадью 372.2 кв. м, кадастровый номер 78:12:0631102:3 (далее - Объект).

2. Осуществить одновременно с приватизацией Объекта продажу земельного участка из земель населенных пунктов, расположенного по адресу: г. Санкт-Петербург, Товарищеский проспект, дом 13, литера А, площадью 572 кв. м, кадастровый номер 78:12:0631102:1, занимаемого Объектом (далее – Земельный участок).

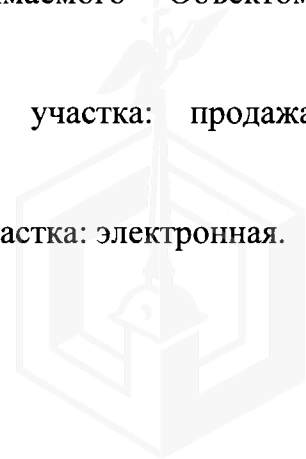
3. Определить:

3.1. Способ приватизации Объекта и Земельного участка: продажа государственного имущества на аукционе.

3.2. Форму подачи предложений о цене: открытая.

3.3. Форму проведения продажи Объекта и Земельного участка: электронная.

3.4. Форму платежа: единовременно.



3.5. Срок продажи: IV кв. 2019 года - III кв. 2020 года.

3.6. Начальную цену продажи Объекта и Земельного участка: 941 000 (девятьсот сорок одна тысяча) рублей (с учетом НДС), в том числе:

- стоимость Объекта составляет 126 000 (сто двадцать шесть тысяч) рублей (с учетом НДС);

- стоимость Земельного участка составляет 815 000 (восемьсот пятнадцать тысяч) рублей (НДС не облагается).

4. Утвердить перечень обременений (ограничений) Объекта и Земельного участка, подлежащих включению в информационное сообщение и договор купли-продажи, согласно приложению.

5. Санкт-Петербургскому государственному казенному учреждению «Имущество Санкт-Петербурга» (далее – Учреждение):

5.1. Обеспечить ознакомление претендентов на участие в торгах с обременениями (ограничениями), указанными в пункте 4 настоящего распоряжения, и условиями договора купли-продажи.

5.2. Осуществить необходимые действия по реализации пунктов 1-3 распоряжения, в том числе действия, связанные с переходом права собственности на Объект и Земельный участок.

6. Управлению информатизации и автоматизации Комитета в срок, не превышающий 10 календарных дней, обеспечить размещение настоящего распоряжения:

на официальном сайте Российской Федерации в информационно-телекоммуникационной сети «Интернет» для размещения информации о проведении торгов, определенном Правительством Российской Федерации, www.torgi.gov.ru;

на официальном сайте Комитета по адресу: www.comim.spb.ru в информационно-телекоммуникационной сети «Интернет».

Даты размещения настоящего распоряжения на указанных сайтах должны совпадать.

7. Учреждению в срок, не превышающий 10 календарных дней, обеспечить размещение настоящего распоряжения на официальном сайте Учреждения в информационно-телекоммуникационной сети «Интернет».

8. АО «Фонд имущества Санкт-Петербурга» (далее – Фонд) обеспечить размещение настоящего распоряжения на официальном сайте Фонда в информационно-телекоммуникационной сети «Интернет».

9. Считать настоящее распоряжение решением об условиях приватизации.

10. Контроль за выполнением распоряжения оставляю за собой.

Заместитель
председателя Комитета



А.В.Герман



Приложение
к распоряжению КИО

от 03.12.2019 г. № 3027-РЗ

Перечень обременений (ограничений) Объекта и Земельного участка

Наименование объекта	Обременения
Здание по адресу: г. Санкт-Петербург, Товарищеский проспект, дом 13, литера А, общей площадью 372.2 кв. м, кадастровый номер 78:12:0631102:3	<p>В соответствии с Генеральным планом Санкт-Петербурга, утвержденным Законом Санкт-Петербурга от 22.12.2005 № 728-99, Объект находится в зоне «Р2» - зоне зеленых насаждений общего и зеленых насаждений ограниченного пользования с включением объектов, допустимых в соответствии с законодательством об охране зеленых насаждений, включая плоскостные спортивные сооружения.</p> <p>В соответствии с постановлением Правительства Санкт-Петербурга от 21.06.2016 № 524 «О Правилах землепользования и застройки Санкт-Петербурга» Объект находится в зоне рекреационного назначения ТР2 – зоне зеленых насаждений общего и зеленых насаждений ограниченного пользования, с включением объектов инженерной инфраструктуры.</p>
Земельный участок из земель населенных пунктов по адресу: г. Санкт-Петербург, Товарищеский проспект, дом 13, литера А, площадью 572 кв. м, кадастровый номер 78:12:0631102:1	<p>В соответствии с Генеральным планом Санкт-Петербурга, утвержденным Законом Санкт-Петербурга от 22.12.2005 № 728-99, Земельный участок находится в зоне «Р2» - зоне зеленых насаждений общего и зеленых насаждений ограниченного пользования с включением объектов, допустимых в соответствии с законодательством об охране зеленых насаждений, включая плоскостные спортивные сооружения.</p> <p>В соответствии с постановлением Правительства Санкт-Петербурга от 21.06.2016 № 524 «О Правилах землепользования и застройки Санкт-Петербурга» Земельный участок находится в зоне рекреационного назначения ТР2 – зоне зеленых насаждений общего и зеленых насаждений ограниченного пользования, с включением объектов инженерной инфраструктуры.</p> <p>Часть Земельного участка площадью 217 кв. м находится в охранной зоне подстанций и других электротехнических сооружений.</p> <p>Часть Земельного участка площадью 32 кв. м находится в охранной зоне кабельных линий электропередач.</p> <p>Часть Земельного участка площадью 16 кв. м находится в охранной зоне тепловых сетей.</p> <p>На Земельный Участок распространяются следующие ограничения (обременения) в использовании: охранная</p>

	<p>зона сетей связи и сооружений связи; прибрежная защитная полоса водного объекта; водоохранная зона водного объекта; охранная зона подземных кабельных линий электропередач; охранная зона тепловых сетей; охранная зона подстанций и других электротехнических сооружений.</p> <p>Собственник обязан обеспечить сохранность существующих коммуникаций и сооружений с беспрепятственным доступом к ним представителей эксплуатирующих организаций.</p>
--	--



ФИЛИАЛ ФЕДЕРАЛЬНОГО ГОСУДАРСТВЕННОГО БЮДЖЕТНОГО УЧРЕЖДЕНИЯ "ФЕДЕРАЛЬНАЯ КАДАСТРОВАЯ ПАЛАТА ФЕДЕРАЛЬНОЙ СЛУЖБЫ ГОСУДАРСТВЕННОЙ РЕГИСТРАЦИИ, КАДАСТРА И КАРТОГРАФИИ" ПО САНКТ-ПЕТЕРБУРГУ

(полное наименование органа регистрации прав)

Раздел 1

Выписка из Единого государственного реестра недвижимости об основных характеристиках и зарегистрированных правах на объект недвижимости
Сведения об основных характеристиках объекта недвижимости

На основании запроса от 26.09.2019 г., поступившего на рассмотрение 26.09.2019 г., сообщаем, что согласно записям Единого государственного реестра недвижимости:

Здание	
<small>(вид объекта недвижимости)</small>	
Лист № _____ Раздела 1	Всего листов раздела 1 : _____
Всего разделов: _____	Всего листов выписки: _____
30.09.2019 № 78/001/006/2019-92956	
Кадастровый номер:	78:12:0631102:3
Номер кадастрового квартала:	78:12:0631102
Дата присвоения кадастрового номера:	29.08.2012
Ранее присвоенный государственный учетный номер:	Кадастровый номер: 78:12:6311Б:1
Адрес:	г.Санкт-Петербург, Товарищеский проспект, дом 13
Площадь, м²:	372.2
Назначение:	Нежилое здание
Наименование:	канализационная насосная станция
Количество этажей, в том числе подземных этажей:	1, в том числе подземных подвал
Год ввода в эксплуатацию по завершении строительства:	1972
Год завершения строительства:	данные отсутствуют
Кадастровая стоимость, руб.:	7092927.23
Кадастровые номера иных объектов недвижимости, в пределах которых расположен объект недвижимости:	78:12:0631102:1
Кадастровые номера помещений, машино-мест, расположенных в здании или сооружении:	78:12:0631102:4, 78:12:0631102:5, 78:12:0631102:6, 78:12:0631102:7, 78:12:0631102:8
Виды разрешенного использования:	данные отсутствуют
Статус записи об объекте недвижимости:	Сведения об объекте недвижимости имеют статус "актуальные, ранее учтенные"
Особые отметки:	данные отсутствуют
Получатель выписки:	Шульгина Татьяна, от имени представляемого по доверенности: Комитет имущественных отношений Санкт-Петербурга

ВЕДУЩИЙ ИНЖЕНЕР		Городилова Е.В.
<small>(полное наименование должности)</small>	<small>(подпись)</small>	<small>(инициалы, фамилия)</small>

М.П.



Сведения о зарегистрированных правах

Здание		
<small>(вид объекта недвижимости)</small>		
Лист № _____ Раздела 2	Всего листов раздела 2 : _____	Всего разделов: _____
30.09.2019 № 78/001/006/2019-92956		Всего листов выписки: _____
Кадастровый номер:		78:12:0631102:3
1. Правообладатель (правообладатели):	1.1.	Санкт-Петербург
2. Вид, номер и дата государственной регистрации права:	2.1.	Собственность, № 78-01-220/2003-200.1 от 30.09.2003
3. Документы-основания:	3.1.	сведения не предоставляются
4. Ограничение прав и обременение объекта недвижимости:		не зарегистрировано
5. Сведения о наличии решения об изъятии объекта недвижимости для государственных и муниципальных нужд:		данные отсутствуют
6. Сведения об осуществлении государственной регистрации прав без необходимого в силу закона согласия третьего лица, органа:		данные отсутствуют
ВЕДУЩИЙ ИНЖЕНЕР		Городилова Е.В.
<small>(полное наименование должности)</small>	<small>(подпись)</small>	<small>(инициалы, фамилия)</small>

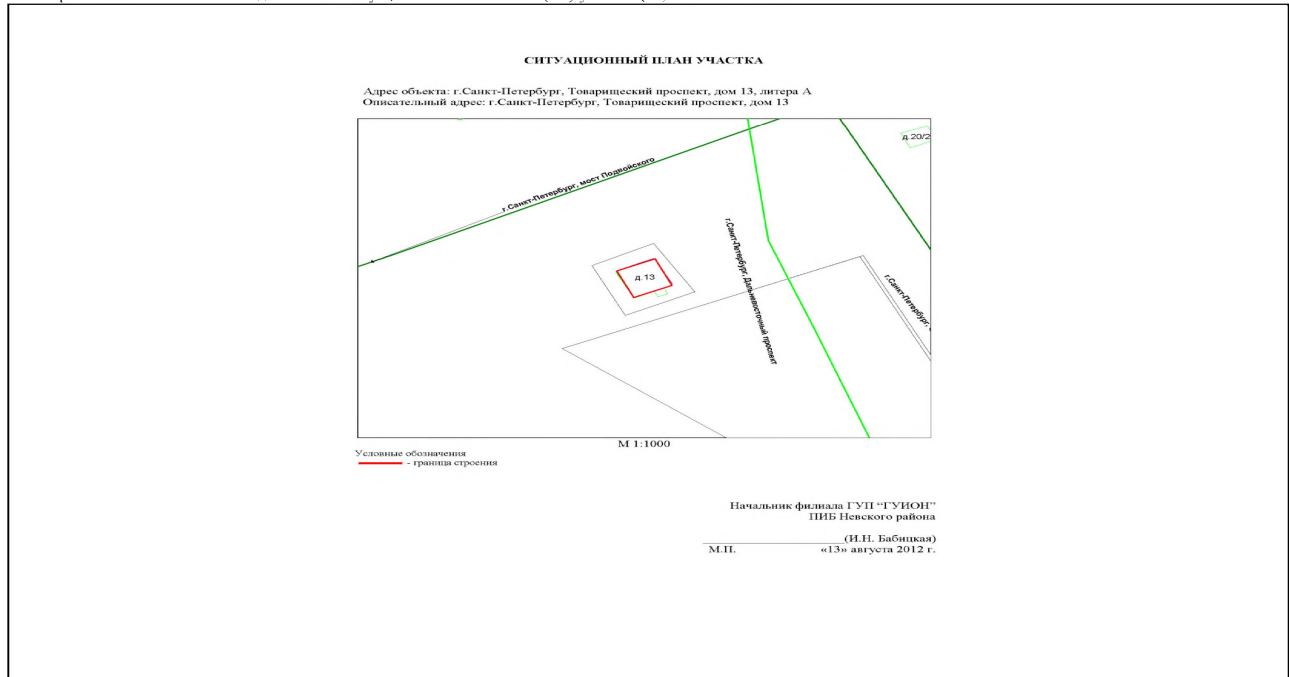
М.П.



Описание местоположения объекта недвижимости

Здание			
(вид объекта недвижимости)			
Лист № <u> </u> Раздела 4	Всего листов раздела 4 : <u> </u>	Всего разделов: <u> </u>	Всего листов выписки: <u> </u>
30.09.2019 № 78/001/006/2019-92956			
Кадастровый номер:		78:12:0631102:3	

Схема расположения объекта недвижимого имущества на земельном(ых) участке(ах):



Масштаб 1:	данные отсутствуют
------------	--------------------

ВЕДУЩИЙ ИНЖЕНЕР <small>(полное наименование должности)</small>	<small>(подпись)</small>	Городилова Е.В. <small>(инициалы, фамилия)</small>
--	--------------------------	--

М.П.



Выписка из Единого государственного реестра недвижимости об основных характеристиках и зарегистрированных правах на объект недвижимости

Сведения об основных характеристиках объекта недвижимости

На основании запроса от 26.09.2019 г., поступившего на рассмотрение 26.09.2019 г., сообщаем, что согласно записям Единого государственного реестра недвижимости:

Земельный участок			
<small>(вид объекта недвижимости)</small>			
Лист № <u> </u> Раздела <u>1</u>	Всего листов раздела <u>1</u> : <u> </u>	Всего разделов: <u> </u>	Всего листов выписки: <u> </u>
30.09.2019 № 78/001/006/2019-92931			
Кадастровый номер:		78:12:0631102:1	
Номер кадастрового квартала:	78:12:0631102		
Дата присвоения кадастрового номера:	22.01.2002		
Ранее присвоенный государственный учетный номер:	Кадастровый номер: 78:6311Б:1		
Адрес:	г.Санкт-Петербург, Товарищеский проспект, дом 13, литера А		
Площадь:	572 +/- 8 кв. м		
Кадастровая стоимость, руб.:	1244557.60		
Кадастровые номера расположенных в пределах земельного участка объектов недвижимости:	78:12:0631102:3, 78:12:0000000:3179		
Категория земель:	Земли населённых пунктов		
Виды разрешенного использования:	для размещения объектов коммунального хозяйства		
Статус записи об объекте недвижимости:	Сведения об объекте недвижимости имеют статус "актуальные, ранее учтенные"		
Особые отметки:	данные отсутствуют		
Получатель выписки:	Шульдина Татьяна, от имени представляемого по доверенности: Комитет имущественных отношений Санкт-Петербурга		
ВЕДУЩИЙ ИНЖЕНЕР			
<small>(полное наименование должности)</small>	<small>(подпись)</small>	Городилова Е.В.	<small>(инициалы, фамилия)</small>

М.П.



Сведения о зарегистрированных правах на объект недвижимости

Земельный участок		
(вид объекта недвижимости)		
Лист № _____	Раздела 2	Всего листов раздела 2 : _____
		Всего разделов: _____
		Всего листов выписки: _____
30.09.2019 № 78/001/006/2019-92931		
Кадастровый номер:		78:12:0631102:1
1. Правообладатель (правообладатели):	1.1.	Санкт-Петербург
2. Вид, номер и дата государственной регистрации права:	2.1.	Собственность, № 78-78-40/060/2010-370 от 14.01.2011
3. Документы-основания:	3.1.	сведения не предоставляются
4. Ограничение прав и обременение объекта недвижимости:		
4.1.1.	вид:	1. Охранная зона подстанций и других электротехнических сооружений, площадью 217 кв.м., 1. Охранная зона подстанций и других электротехнических сооружений, площадью 217 кв.м.
	дата государственной регистрации:	21.07.2004
	номер государственной регистрации:	78-01-9507/2004-137.3
	срок, на который установлено ограничение прав и обременение объекта:	с 21.07.2004
	лицо, в пользу которого установлено ограничение прав и обременение объекта:	публичный
	основание государственной регистрации:	Кадастровый план земельного участка от 15.03.2004
	4.1.2.	вид:
дата государственной регистрации:		21.07.2004
номер государственной регистрации:		78-01-9507/2004-137.4
срок, на который установлено ограничение прав и обременение объекта:		с 21.07.2004
лицо, в пользу которого установлено ограничение прав и обременение объекта:		публичный
основание государственной регистрации:		Кадастровый план земельного участка от 15.03.2004
ВЕДУЩИЙ ИНЖЕНЕР		
(полное наименование должности)	(подпись)	Городилова Е.В. (инициалы, фамилия)

М.П.



Лист № _____ Раздела 2 Всего листов раздела 2: _____ Всего разделов: _____ Всего листов выписки: _____

30.09.2019 № 78/001/006/2019-92931

Кадастровый номер:

78:12:0631102:1

4.1.3.	вид:	3.Зона магистральных сетей теплоснабжения, площадью 16 кв.м., 3.Зона магистральных сетей теплоснабжения, площадью 16 кв.м.
	дата государственной регистрации:	21.07.2004
	номер государственной регистрации:	78-01-9507/2004-137.5
	срок, на который установлено ограничение прав и обременение объекта:	с 21.07.2004
	лицо, в пользу которого установлено ограничение прав и обременение объекта:	публичный
	основание государственной регистрации:	Кадастровый план земельного участка от 15.03.2004
5.	Сведения о наличии решения об изъятии объекта недвижимости для государственных и муниципальных нужд:	данные отсутствуют
6.	Сведения об осуществлении государственной регистрации прав без необходимого в силу закона согласия третьего лица, органа:	данные отсутствуют

ВЕДУЩИЙ ИНЖЕНЕР

(полное наименование должности)

(подпись)

Городилова Е.В.

(инициалы, фамилия)

М.П.



Описание местоположения земельного участка

Земельный участок

(вид объекта недвижимости)

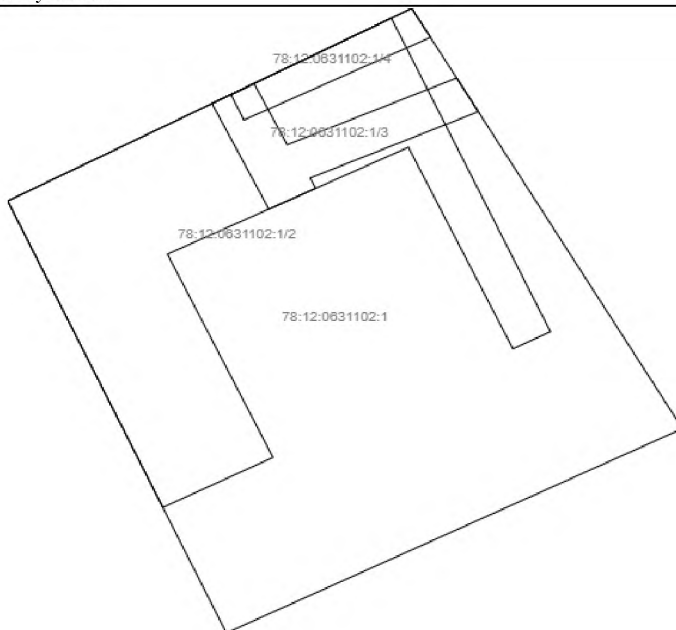
Лист № ____ Раздела 3 Всего листов раздела 3: ____ Всего разделов: ____ Всего листов выписки: ____

30.09.2019 № 78/001/006/2019-92931

Кадастровый номер:

78:12:0631102:1

План (чертеж, схема) земельного участка:



Масштаб 1:

Условные обозначения:

ВЕДУЩИЙ ИНЖЕНЕР

(полное наименование должности)

(подпись)

Городилова Е.В.

(инициалы, фамилия)

М.П.





ПРАВИТЕЛЬСТВО САНКТ-ПЕТЕРБУРГА
КОМИТЕТ ПО ГРАДОСТРОИТЕЛЬСТВУ
И АРХИТЕКТУРЕ

пл. Ломоносова, д. 2, Санкт-Петербург, 191023
Тел.: (812) 576-16-00 Факс: (812) 710-48-03
E-mail: kga@kga.gov.spb.ru Сайт: http://www.kgainfo.spb.ru

Комитет по градостр. и арх.

№ 01-21-5-38351/19

от 10.10.2019



Санкт-Петербургское государственное
казенное учреждение «Имущество
Санкт-Петербурга» Комитета
имущественных отношений
Санкт-Петербурга

№

На № 68498-13/19 от 26.09.2019

Администрация Невского района
Санкт-Петербурга

В соответствии с распоряжением КУГИ от 03.08.2006 № 233-р

1. Содержание запроса:

О предоставлении информации о наличии градостроительной документации, предполагающей иные способы распоряжения Объектом (в том числе его уничтожение) в соответствии с распоряжением от 03.08.2006 № 233-р «Об организации взаимодействия структурных подразделений Комитета имущественных отношений Санкт-Петербурга и Санкт-Петербургского государственного казенного учреждения «Имущество Санкт-Петербурга» при подготовке решений об условиях приватизации (продажи) объектов недвижимости».

2. Адрес(а) объекта(ов) по запросу:

Санкт-Петербург, Товарищеский проспект, дом 13, литера А.

3. Функциональная(ые) зона(ы) в соответствии с Законом СПб от 22.12.2005 № 728-99 "О Генеральном плане Санкт-Петербурга" (в редакции Закона СПб от 19.12.2018 № 763-161):

Р2 - Зона зеленых насаждений общего и зеленых насаждений ограниченного пользования с включением объектов, допустимых в соответствии с законодательством об охране зеленых насаждений, включая плоскостные спортивные сооружения.

4. Территориальная(ые) зона(ы) в соответствии с постановлением Правительства Санкт-Петербурга от 21.06.2016 № 524 «О Правилах землепользования и застройки Санкт-Петербурга» (в редакции постановления Правительства Санкт-Петербурга от 23.07.2019 № 464 (далее - Правила)):

ТР2 - Зона рекреационного назначения - зеленых насаждений общего и зеленых насаждений ограниченного пользования с включением объектов инженерной инфраструктуры.

5. Наличие объектов и территорий культурного наследия:

Вне границ объединенных зон охраны объектов культурного наследия. Объекты культурного наследия не выявлены.

6. Градостроительная документация по планировке территории – проект детальной планировки (далее - ПДП), проект планировки и межевания (далее - ППТ и ПМ):

Здание по рассматриваемому адресу расположено в границах территории, в отношении которой разработан и утвержден Решением Исполнительного Комитета

Ленинградского городского Совета депутатов трудящихся от 26.07.1971 № 662 проект детальной планировки района правого берега реки Невы севернее ул. Новоселов (Невский район).

Распоряжение на разработку ППТ и ПМ отсутствует.

7. Закон СПб от 08.10.2007 № 430-85 «О зеленых насаждениях общего пользования» (ред. от 15.03.2019, с изм. от 28.03.2019):

Участок отсутствует в Перечне зеленых насаждений общего пользования городского значения, в Перечне зеленых насаждений общего пользования местного значения и в Перечне территорий зеленых насаждений общего пользования резерва озеленения, указанных в приложениях 1, 4 и 7 к Закону.

8. Наличие иных градостроительных ограничений:

Земельный участок расположен:

- в охранной зоне тепловых сетей;
- в охранной зоне подземных кабельных линий электропередачи;
- в границе водоохранной зоны водного объекта;
- в зоне прибрежной защитной полосы водного объекта;
- в охранной зоне подстанций и других электротехнических сооружений;
- в охранной зоне сетей связи и сооружений связи.

9. Дополнительная информация:

Получение разрешений на условно разрешенный вид использования земельного участка или объекта капитального строительства (в случае необходимости) осуществляется в соответствии с постановлением Правительства Санкт-Петербурга от 28.04.2009 №480 по заявлению правообладателя земельного участка в Комиссию по землепользованию и застройке Санкт-Петербурга.

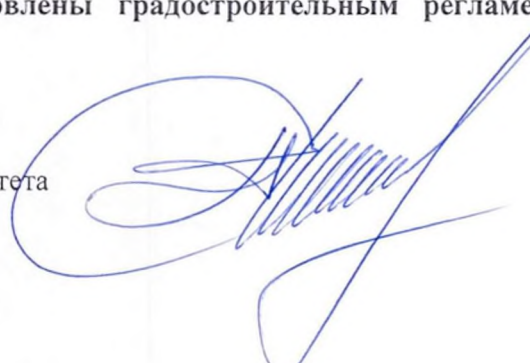
Испрашиваемый земельный участок не обеспечен подъездами.

Согласно сведениям Федеральной кадастровой палаты - для размещения объектов коммунального хозяйства, кадастровый номер 78:12:0631102:1, площадь участка 72 кв.м.

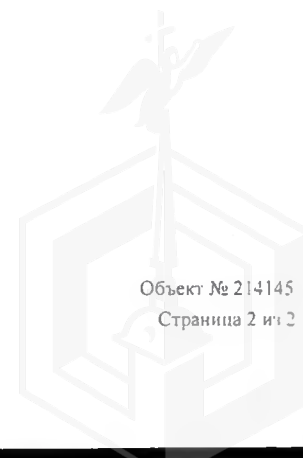
ЗАКЛЮЧЕНИЕ:

Виды разрешенного использования земельного участка и объекта (объектов) капитального строительства установлены градостроительным регламентом указанной территориальной зоны.

Первый заместитель председателя Комитета



П.С. Соколов





ПРАВИТЕЛЬСТВО САНКТ-ПЕТЕРБУРГА

**КОМИТЕТ ПО ГОСУДАРСТВЕННОМУ
КОНТРОЛЮ, ИСПОЛЬЗОВАНИЮ
И ОХРАНЕ ПАМЯТНИКОВ ИСТОРИИ
И КУЛЬТУРЫ**

пл. Ломоносова, д.1, Санкт-Петербург, 191023
Тел. (812) 315-43-03, (812) 571-64-31, факс (812) 710-42-45
e-mail: kgiop@gov.spb.ru
http://www.gov.spb.ru

ОКПО 00086941 ОКОГУ 2300231 ОГРН 1037843025527
ИНН/КПП 7832000069/784001001

№ 01-25-22317/19-0-1

На № ~~68500-12/10-00-26-00-2010~~
№01-25-22317/19-0-1 от 04.10.2019

Рег. № 01-25-22317/19-0-0 от 27.09.2019

Комитет по государственному контролю, использованию и охране памятников истории и культуры сообщает, что объект по адресу: **г.Санкт-Петербург, Товарищеский проспект, дом 13, литера А** не относится к числу объектов (выявленных объектов) культурного наследия.

Объект расположен вне границ зон охраны и защитных зон объектов культурного наследия на территории Санкт-Петербурга.

Исполняющий обязанности начальника отдела информации
об объектах культурного наследия и режимах зон охраны

Данилова Н.К.

Иванов С.Е. (812)315-50-15

ДОКУМЕНТ ПОДПИСАН
ЭЛЕКТРОННОЙ ПОДПИСЬЮ

Сертификат 0765C4998E9CF2A2E911AFB2B7EEFC74
Владелец Данилова Надежда Карповна
Действителен с 30.07.2019 по 30.07.2020



ПРАВИТЕЛЬСТВО САНКТ-ПЕТЕРБУРГА
КОМИТЕТ ПО ГОСУДАРСТВЕННОМУ
КОНТРОЛЮ, ИСПОЛЬЗОВАНИЮ
И ОХРАНЕ ПАМЯТНИКОВ ИСТОРИИ
И КУЛЬТУРЫ

пл. Ломоносова, д.1, Санкт-Петербург, 191023
Тел. (812) 315-43-03, (812) 571-64-31, факс (812) 710-42-45
e-mail: kgior@gov.spb.ru
http://www.gov.spb.ru

ОКПО 00086941 ОКОГУ 2300231 ОГРН 1037843025527
ИНН/КПП 7832000069/784001001

№ 01-25-24591/19-0-1
№01-25-24591/19-0-1 от 01.11.2019

Рег. № 01-25-24591/19-0-0 от 22.10.2019

Начальнику Управления
приватизации и арендных отношений
СПб ГКУ «Имущество
Санкт-Петербурга»

Ворохобиной О.А.

Новгородская ул., д.20, лит. А, СПб, 191124

Комитет по государственному контролю, использованию и охране памятников истории и культуры сообщает, что согласно Закону Санкт-Петербурга от 19.01.2009 N 820-7 (ред. от 07.07.2016) "О границах объединенных зон охраны объектов культурного наследия, расположенных на территории Санкт-Петербурга, режимах использования земель и требованиях к градостроительным регламентам в границах указанных зон" земельный участок по адресу: **Санкт-Петербург, Товарищеский проспект, дом 13, литера А** расположен за пределами зон охраны объектов культурного наследия.

В пределах границ участка отсутствуют объекты (выявленные объекты) культурного наследия, а также защитная зона объектов культурного наследия.

К границам участка непосредственно не примыкают объекты (выявленные объекты) культурного наследия.

Здание по вышеуказанному земельному участку не является объектом (выявленным объектом) культурного наследия.

Начальник отдела информации об объектах
культурного наследия и режимах зон охраны

Е. В. Коробкова



ПРАВИТЕЛЬСТВО САНКТ-ПЕТЕРБУРГА

КОМИТЕТ ПО ПРИРОДОПОЛЬЗОВАНИЮ,
ОХРАНЕ ОКРУЖАЮЩЕЙ СРЕДЫ И ОБЕСПЕЧЕНИЮ
ЭКОЛОГИЧЕСКОЙ БЕЗОПАСНОСТИ

ул. Чайковского, д. 20, литера В, Санкт-Петербург, 191123
тел. (812) 417-59-02, Факс (812) 417-59-09
E-mail: dep@kpoos.gov.spb.ru

15.10.2019 № 01-22144/19-0-1
На № 18502 - 13/19 от 26 09 2019

– О предоставлении информации –

К-т по природопользованию

№ 01-22144/19-0-1
от 15.10.2019



Начальнику
Управления приватизации
и арендных отношений
СПб ГКУ «Имущество
Санкт-Петербурга»
Комитета имущественных
отношений
Санкт-Петербурга

Ворохобиной О.А.

Уважаемая Ольга Анатольевна!

Комитет по природопользованию, охране окружающей среды и обеспечению экологической безопасности (далее – Комитет) рассмотрел Ваше обращение о предоставлении информации о наличии (отсутствии) особо охраняемых природных территорий (далее – ООПТ), в границах земельного участка, расположенного по адресу: г. Санкт-Петербург, Товарищеский проспект, дом 13, литера А, кадастровый номер 78:12:0631102:1, и сообщает следующее.

Указанный земельный участок не входит в границы существующих и планируемых к созданию ООПТ.

С. Севастьянова
Временно исполняющий обязанности
заместителя председателя Комитета

Н.А. Ахматович
Н.А. Ахматович

Севастьянова О.В.
417-59-20





МЧС РОССИИ

**ГЛАВНОЕ УПРАВЛЕНИЕ
МИНИСТЕРСТВА РОССИЙСКОЙ ФЕДЕРАЦИИ
ПО ДЕЛАМ ГРАЖДАНСКОЙ ОБОРОНЫ,
ЧРЕЗВЫЧАЙНЫМ СИТУАЦИЯМ И ЛИКВИДАЦИИ
ПОСЛЕДСТВИЙ СТИХИЙНЫХ БЕДСТВИЙ
ПО Г. САНКТ-ПЕТЕРБУРГУ
(Главное управление МЧС России
по г. Санкт-Петербургу)**

наб. р. Мойки, 85, Санкт-Петербург, 190000
тел. (812) 718-25-05, факс (812) 571-53-34

_____ 1010 2019 № _____ 13814 - 5-1-2

На № 68117-7/19 от 25.09.2019
№ 68519-7/19 от 26.09.2019
№ 68732-7/19 от 27.09.2019
№ 68743-7/19 от 27.09.2019

О предоставлении учетных данных

Начальнику Управления приватизации
и арендных отношений
СПб ГКУ "Имущество
Санкт-Петербурга"

О.А. Ворохобиной

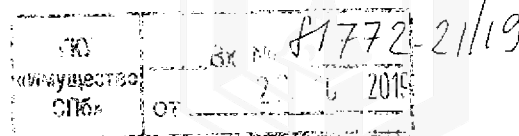
ул. Новгородская, д. 20, лит. А, пом. 2-Н
Санкт-Петербург, 191124

На Ваш запрос сообщаю, что по учетным данным Главного управления МЧС России по Санкт-Петербургу, объекты недвижимости, расположенные по адресам:
Санкт-Петербург, ул. Крупской, д. 7, лит. А, пом. 1-Н;
Санкт-Петербург, ул. Сортировочная-Московская, д. 17, к. 3, лит. В;
Санкт-Петербург, Товарищеский пр., д. 13, лит. А;
Санкт-Петербург, ул. Швецова, д. 4, лит. А
не являются объектами гражданской обороны.

Врио заместителя начальника Главного управления
(по защите, мониторингу и предупреждению ЧС)-
начальника управления гражданской защиты

Р.В. Куликов

Красавцев Р.А.
247-09-89



Начальнику Управления приватизации и
арендных отношений
Ворохобиной О.А.

СЛУЖЕБНАЯ ЗАПИСКА

от 30.09.2019 № _____

011019 445-УСТАОВжс

О предоставлении сведений из
региональной информационной системы
"Геоинформационная система Санкт-Петербурга"

Уважаемая Ольга Анатольевна!

На Ваш запрос от 27.09.2019 № 465/УПАОисх (вх. от 27.09.2019 № 230-УИТвх)
(реквизиты заявления)

о предоставлении информации из региональной информационной системы
«Геоинформационная система Санкт-Петербурга» (далее «РГИС Санкт-Петербурга»)
сообщаю:

по сведениям «РГИС Санкт-Петербурга» на 30.09.2019
(дата)

испрашиваемая территория расположена:

г. Санкт-Петербург, Товарищеский проспект, дом 13, литера А, (кадастровый номер
78:12:0631102:1),
(описание местоположения)

г. Санкт-Петербург, Товарищеский проспект, дом 13, литера А, кадастровый номер
78:12:0631102:1,
(описание местоположения по заявлению)

относится к категории земель: земли населенных пунктов,

имеет площадь 572 кв. м.

В границах испрашиваемой территории расположены объекты недвижимости,
прошедшие кадастровый учет (земельные участки, здания, сооружения, помещения,
объекты незавершенного строительства):

Земельные участки:

№ п/п	Кадастровый номер	Площадь, кв.м.	Вид разрешенного использования	Статус кадастровых сведений в ЕГРН	Ограничения (обременения) в использовании	Адрес, присвоенный в установленном порядке, или описание местоположения границ земельного участка
1	78:12:0631102:1 (78:6311Б:1)	572	для размещения объектов	Ранее учтенный	охранная зона подстанций и других	г. Санкт-Петербург, Товарищеский проспект, дом 13,

			коммунального хозяйства		электротехнических сооружений, охранная зона кабельных линий электропередачи, охранная зона тепловых сетей	литера А
--	--	--	-------------------------	--	--	----------

Здания, сооружения, помещения, объекты незавершенного строительства:

№ п/п	Кадастровый номер	Адрес, присвоенный в установленном порядке, или описание местоположения границ	Статус кадастровых сведений в ЕГРН
1	78:12:0000000:3110 (частично)	г. Санкт-Петербург, телефонная сеть Невского района, литера Д	Ранее учтенный
2	78:12:0000000:3179 (частично)	г. Санкт-Петербург, канализационная сеть Невского района, литера В	Ранее учтенный
3	78:12:0631102:3	г. Санкт-Петербург, Товарищеский проспект, дом 13, литера А	Ранее учтенный
	78:12:0631102:4	г. Санкт-Петербург, Товарищеский проспект, дом 13, литера А, пом. 1-Н	Ранее учтенный
	78:12:0631102:5	г. Санкт-Петербург, Товарищеский проспект, дом 13, литера А, пом. 2-Н	Ранее учтенный
	78:12:0631102:6	г. Санкт-Петербург, Товарищеский проспект, дом 13, литера А, пом. 3-Н	Ранее учтенный
	78:12:0631102:7	г. Санкт-Петербург, Товарищеский проспект, дом 13, литера А, пом. 4-Н	Ранее учтенный
	78:12:0631102:8	г. Санкт-Петербург, Товарищеский проспект, дом 13, литера А, пом. 5-Н	Ранее учтенный

На испрашиваемую территорию распространяются следующие ограничения (обременения) в использовании:

- прошедшие кадастровый учет: охранная зона подстанций и других электротехнических сооружений, охранная зона кабельных линий электропередачи, охранная зона тепловых сетей;

- которые будут уточнены при проведении работ по межеванию: охранная зона сетей связи и сооружений связи, охранная зона подземных кабельных линий электропередачи, охранная зона тепловых сетей, охранная зона подстанций и других электротехнических сооружений, прибрежная защитная полоса водного объекта, водоохранная зона водного объекта.

Имущественно-правовой статус испрашиваемого земельного участка:

1	ЗУ ГКН 78:12:0631102:1
	ВРИ: для размещения объектов коммунального хозяйства
	Адрес: г. Санкт-Петербург, Товарищеский проспект, дом 13, литера А

	Права: Санкт-Петербург - Собственность
	Аренда:

Сведения о водных объектах, земельных участках, включенных в утвержденную схему размещения НТО, отсутствуют.

Приложение: Схема испрашиваемой территории - 1 л.

И.о. начальника Управления информационных технологий
Начальник отдела администрирования ИС

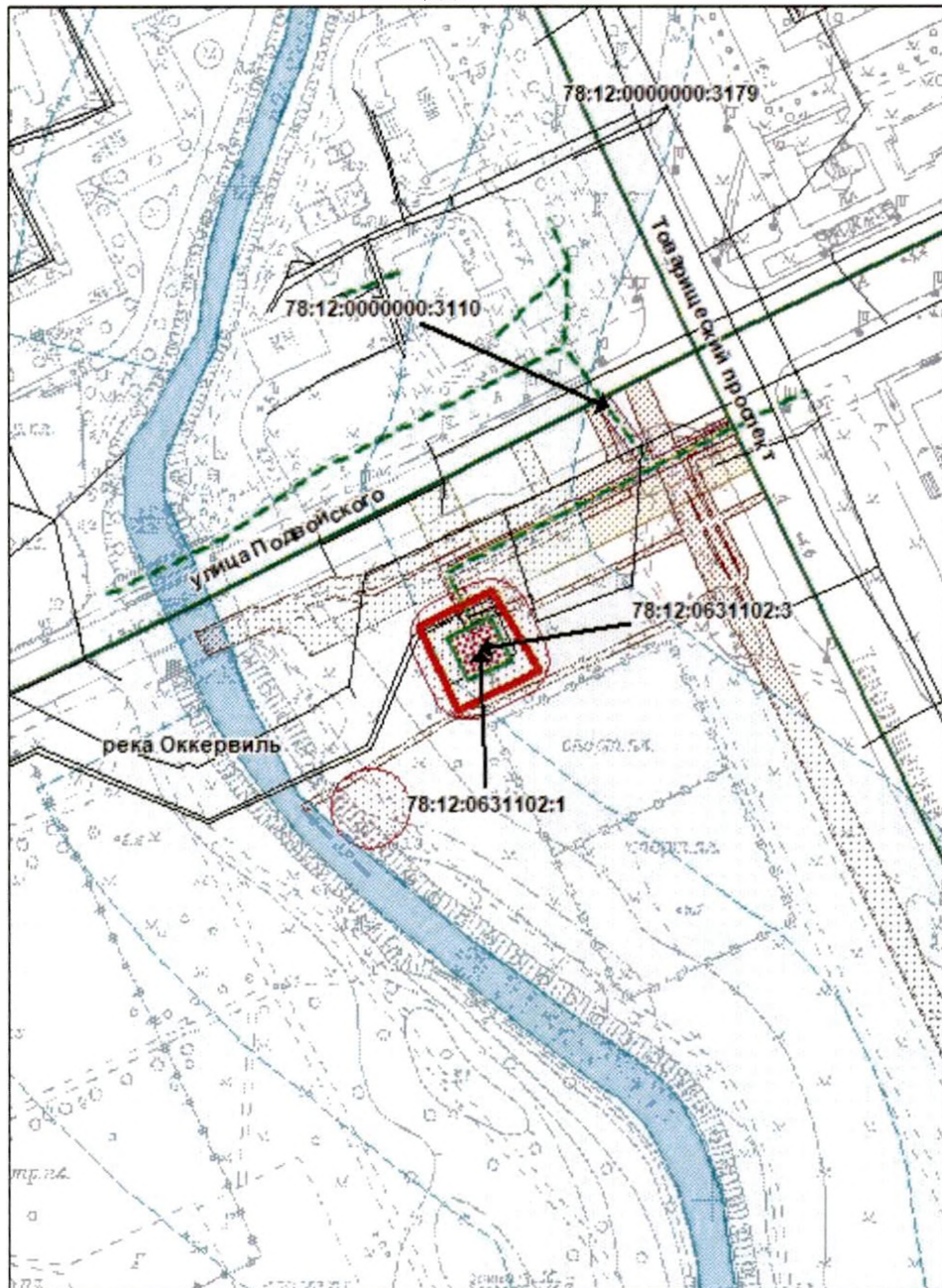


Корнеев К.Е.

Сибирцев С.М.



**Схема испрашиваемой территории: г. Санкт-Петербург, Товарищеский проспект, дом 13, литера А, (кадастровый номер 78:12:0631102:1)
Площадь 572 кв. м.**



М 1:2000

Условные обозначения

- границы испрашиваемого земельного участка/территории
- Объекты недвижимости, прошедшие кадастровый учет**
- земельные участки
- сооружения
- здания, сооружения, объекты незавершенного строительства
- сооружения

Зоны особого режима использования

- водоохранная зона водного объекта
- охранная зона подземных кабельных линий электропередачи
- охранная зона подстанций и других электротехнических сооружений
- охранная зона сетей связи и сооружений связи
- охранная зона тепловых сетей
- прибрежная защитная полоса водного объекта
- зоны особого режима использования, прошедшие кадастровый учет



ФИЛИАЛ ФЕДЕРАЛЬНОГО ГОСУДАРСТВЕННОГО БЮДЖЕТНОГО УЧРЕЖДЕНИЯ "ФЕДЕРАЛЬНАЯ КАДАСТРОВАЯ ПАЛАТА ФЕДЕРАЛЬНОЙ СЛУЖБЫ ГОСУДАРСТВЕННОЙ РЕГИСТРАЦИИ, КАДАСТРА И КАРТОГРАФИИ" ПО САНКТ-ПЕТЕРБУРГУ

(полное наименование органа регистрации прав)

Раздел 1

Выписка из Единого государственного реестра недвижимости об основных характеристиках и зарегистрированных правах на объект недвижимости
Сведения об основных характеристиках объекта недвижимости

На основании запроса от 02.10.2019 г., поступившего на рассмотрение 02.10.2019 г., сообщаем, что согласно записям Единого государственного реестра недвижимости:

Сооружение			
<small>(вид объекта недвижимости)</small>			
Лист №	Раздела 1	Всего листов раздела 1 ;	Всего разделов: _____
07.10.2019 № 78/001/006/2019-97275		Всего листов выписки: _____	
Кадастровый номер:		78:12:0000000:3110	
Номер кадастрового квартала:		78:12:0000000	
Дата присвоения кадастрового номера:		09.01.2013	
Ранее присвоенный государственный учетный номер:		Кадастровый номер: 78:12:012:0:146	
Адрес:	г.Санкт-Петербург, телефонная сеть Невского района, литера Д		
Основная характеристика (для сооружения):	протяженность	34307	м
	<small>(тип)</small>	<small>(значение)</small>	<small>(единица измерения)</small>
Назначение:	нежилое		
Наименование:	Линейно-кабельное сооружение связи телефонная сеть от АТС 584		
Количество этажей, в том числе подземных этажей:	1, в том числе подземных подземный этаж		
Год ввода в эксплуатацию по завершении строительства:	1971		
Год завершения строительства:	данные отсутствуют		
Кадастровая стоимость, руб.:	25635793.79		
Кадастровые номера иных объектов недвижимости, в пределах которых расположен объект недвижимости:	данные отсутствуют		
Кадастровые номера помещений, машино-мест, расположенных в здании или сооружении:	данные отсутствуют		
Виды разрешенного использования:	данные отсутствуют		
Статус записи об объекте недвижимости:	Сведения об объекте недвижимости имеют статус "актуальные, ранее учтенные"		
Особые отметки:	Сведения необходимые для заполнения раздела 4 отсутствуют.		
Получатель выписки:	Шульгина Татьяна, от имени представляемого по доверенности: Комитет имущественных отношений Санкт-Петербурга		
ВЕДУЩИЙ ИНЖЕНЕР		Городилова Е.В.	
<small>(полное наименование должности)</small>	<small>(подпись)</small>	<small>(инициалы, фамилия)</small>	

М.П.



07.10.2019

Выписка из Единого государственного реестра недвижимости об основных характеристиках и зарегистрированных правах на объект недвижимости

Сведения о зарегистрированных правах

Сооружение			
<small>(вид объекта недвижимости)</small>			
Лист № _____	Раздела 2	Всего листов раздела 2 : _____	Всего разделов: _____
07.10.2019 № 78/001/006/2019-97275			
Кадастровый номер:		78:12:0000000:3110	

1.	Правообладатель (правообладатели):	1.1.	Открытое акционерное общество междугородной и международной электрической связи "Ростелеком", ИНН: 7707049388, ОГРН: 1027700198767
2.	Вид, номер и дата государственной регистрации права:	2.1.	Собственность, № 78-78-40/010/2013-217 от 04.03.2013
3.	Документы-основания:	3.1.	сведения не предоставляются
4.	Ограничение прав и обременение объекта недвижимости:	не зарегистрировано	
5.	Сведения о наличии решения об изъятии объекта недвижимости для государственных и муниципальных нужд:	данные отсутствуют	
6.	Сведения об осуществлении государственной регистрации прав без необходимого в силу закона согласия третьего лица, органа:	данные отсутствуют	

ВЕДУЩИЙ ИНЖЕНЕР		Городилова Е.В.
<small>(полное наименование должности)</small>	<small>(подпись)</small>	<small>(инициалы, фамилия)</small>

М.П.



ФИЛИАЛ ФЕДЕРАЛЬНОГО ГОСУДАРСТВЕННОГО БЮДЖЕТНОГО УЧРЕЖДЕНИЯ "ФЕДЕРАЛЬНАЯ КАДАСТРОВАЯ ПАЛАТА ФЕДЕРАЛЬНОЙ СЛУЖБЫ ГОСУДАРСТВЕННОЙ РЕГИСТРАЦИИ, КАДАСТРА И КАРТОГРАФИИ" ПО САНКТ-ПЕТЕРБУРГУ

(полное наименование органа регистрации прав)

Раздел 1

Выписка из Единого государственного реестра недвижимости об основных характеристиках и зарегистрированных правах на объект недвижимости
Сведения об основных характеристиках объекта недвижимости

На основании запроса от 02.10.2019 г., поступившего на рассмотрение 02.10.2019 г., сообщаем, что согласно записям Единого государственного реестра недвижимости:

Сооружение			
<small>(вид объекта недвижимости)</small>			
Лист №	Раздела 1	Всего листов раздела 1 :	Всего разделов:
07.10.2019	№ 78/001/006/2019-97280		
Кадастровый номер:		78:12:0000000:3179	

Номер кадастрового квартала:	78:12:0000000
Дата присвоения кадастрового номера:	14.08.2013
Ранее присвоенный государственный учетный номер:	Кадастровый номер: 78:12:012:0:134

Адрес: г.Санкт-Петербург, канализационная сеть Невского района, литера В

Основная характеристика (для сооружения): протяженность **427314** м

<small>(тип)</small>	<small>(значение)</small>	<small>(единица измерения)</small>
----------------------	---------------------------	------------------------------------

Назначение:	10.3. Сооружения канализации
Наименование:	канализационная сеть
Количество этажей, в том числе подземных этажей:	1, в том числе подземных 1
Год ввода в эксплуатацию по завершении строительства:	1928
Год завершения строительства:	1928
Кадастровая стоимость, руб.:	2534862574.07

Кадастровые номера иных объектов недвижимости, в пределах которых расположен объект недвижимости:	78:12:0006306:2572, 78:12:0000000:4401, 78:12:0000000:4403, 78:12:0006351:80, 78:12:0006351:1137, 78:12:0006351:204, 78:12:0006302:9304, 78:12:0006301:8829, 78:12:0633603:3822, 78:12:0006302:26, 78:12:0006302:36, 78:12:0006351:272, 78:12:0006351:140, 78:12:0006302:32, 78:12:0006302:42, 78:12:0006345:6, 78:12:0006345:4, 78:12:0006345:1006, 78:12:0631901:37, 78:12:0006301:8841, 78:12:0006308:10, 78:12:0630402:8, 78:12:0633702:2, 78:12:0633702:7, 78:12:0006344:1034, 78:12:0006351:1171, 78:12:0006302:31, 78:12:0006302:22, 78:12:0006302:3, 78:12:0006302:16, 78:12:0006302:27, 78:12:0006302:33, 78:12:0006302:37, 78:12:0006302:43, 78:12:0006302:41, 78:12:0006302:30, 78:12:0006302:34, 78:12:0006302:35, 78:12:0006302:10, 78:12:0006302:29, 78:12:0006302:38, 78:12:0006302:21, 78:12:0006319:16, 78:12:0006322:1014, 78:12:0634301:6865, 78:12:0006301:8840, 78:12:0633702:1463, 78:12:0634301:19, 78:12:0006344:7528, 78:12:0006344:7532, 78:12:0006305:1012, 78:12:0006345:10, 78:12:0006333:14, 78:12:0006313:2, 78:12:0006314:10221, 78:12:0006314:17, 78:12:0006314:13, 78:12:0006342:10, 78:12:0635701:1003, 78:12:0635701:3, 78:12:0006324:17, 78:12:0006324:18, 78:12:0631202:11, 78:12:0006301:8844, 78:12:0006321:6906, 78:12:0006303:8375, 78:12:0006324:27, 78:12:0006302:14, 78:12:0006341:5432, 78:12:0006314:10232, 78:12:0006303:18, 78:12:0006301:7, 78:12:0633102:657, 78:12:0633102:4052, 78:12:0006301:1002, 78:12:0006301:1011, 78:12:0633601:20, 78:12:0633601:40, 78:12:0633601:45, 78:12:0633601:51, 78:12:0006304:4, 78:12:0006320:1031, 78:12:0633105:1, 78:12:0006341:14, 78:12:0632401:1004, 78:12:0632401:1009, 78:12:0006334:2338, 78:12:0006320:1032, 78:12:0006319:1027, 78:12:0006319:3001, 78:12:0006319:22, 78:12:0006309:9, 78:12:0006321:1003, 78:12:0006321:3005, 78:12:0006321:14, 78:12:0006303:3004, 78:12:0006303:19, 78:12:0631901:1008, 78:12:0631901:54, 78:12:0631901:1025, 78:12:0631901:60, 78:12:0631901:43, 78:12:0631901:57, 78:12:0006342:30, 78:12:0006342:33, 78:12:0006342:12, 78:12:0633602:8, 78:12:0633602:10, 78:12:0633602:1001, 78:12:0633602:1092, 78:12:0006308:1021, 78:12:0006322:1521, 78:12:0630701:3, 78:12:0006307:11, 78:12:0006307:1014, 78:12:0006341:9, 78:12:0006341:11, 78:12:0006324:25, 78:12:0006324:1020, 78:12:0006313:13, 78:12:0006302:2, 78:12:0006314:1040, 78:12:0006302:1031, 78:12:0006324:13, 78:12:0633702:9, 78:12:0006333:10, 78:12:0006302:1036, 78:12:0006314:1028, 78:12:0006314:1044, 78:12:0006314:3006, 78:12:0006314:3003, 78:12:0006310:1, 78:12:0006310:13103, 78:12:0006310:6, 78:12:0633102:19, 78:12:0633102:84, 78:12:0633102:1055, 78:12:0633102:645, 78:12:0006310:13104, 78:12:0006307:8, 78:12:0006301:8845, 78:12:0006303:8376, 78:12:0006323:10, 78:12:0006310:33, 78:12:0006310:13089, 78:12:0006341:5435, 78:12:0006345:5605, 78:12:0006345:5606, 78:12:0006308:1015, 78:12:0006301:5, 78:12:0006302:19, 78:12:0006301:9, 78:12:0633102:4189, 78:12:0006344:16, 78:12:0006302:15, 78:12:0631901:21, 78:12:0634301:13, 78:12:0633501:11, 78:12:0006321:3, 78:12:0634301:6868, 78:12:0006308:9103, 78:12:0006303:13, 78:12:0006344:7533, 78:12:0006314:10220, 78:12:0006324:10137, 78:12:0006319:7556, 78:12:0006320:7952, 78:12:0633701:7, 78:12:0006303:9, 78:12:0006313:34, 78:12:0631502:12, 78:12:0631502:11, 78:12:0006313:1023, 78:12:0006313:31, 78:12:0006313:29, 78:12:0006313:28, 78:12:0006313:30, 78:12:0006313:35, 78:12:0006314:39, 78:12:0006314:33, 78:12:0006314:40, 78:12:0006314:29, 78:12:0006314:38, 78:12:0631701:1003, 78:12:0006310:13115, 78:12:0006324:23, 78:12:0006302:9335, 78:12:0006344:7534, 78:12:0006310:20, 78:12:00063081:3002, 78:12:0631502:14, 78:12:0631502:15, 78:12:0006341:23, 78:12:0006341:30, 78:12:0006341:28, 78:12:0006341:24, 78:12:0006341:20, 78:12:0631701:1004, 78:12:0006319:23, 78:12:0006342:53, 78:12:0006308:6, 78:12:0006342:51, 78:12:0006342:1043, 78:12:0006342:63, 78:12:0006342:62, 78:12:0006342:42, 78:12:0006342:64, 78:12:0006318:1005, 78:12:0006328:1014, 78:12:0630701:2, 78:12:0634301:10, 78:12:0006342:1039, 78:12:0006324:3002, 78:12:0006320:26, 78:12:0006320:1061, 78:12:0006320:11, 78:12:0636701:5, 78:12:0006344:29, 78:12:0006344:33, 78:12:0006344:37, 78:12:0006344:38, 78:12:0006344:41, 78:12:0006344:35, 78:12:0006344:42, 78:12:0006344:34, 78:12:0006344:39, 78:12:0006345:5, 78:12:0631501:14, 78:12:0631501:1026, 78:12:0631501:21, 78:12:0631501:3003, 78:12:0631501:25, 78:12:0631501:17, 78:12:0631501:23, 78:12:0631501:20, 78:12:0631501:22, 78:12:0631501:2, 78:12:0631501:12, 78:12:0633502:8, 78:12:0006310:44, 78:12:0631901:52, 78:12:0631901:8186, 78:12:0631201:1, 78:12:0006323:19, 78:12:0006323:5, 78:12:0006308:8, 78:12:0006305:21, 78:12:0006305:28, 78:12:0006357:1010, 78:12:0006309:5670, 78:12:0632102:5, 78:12:0632102:8, 78:12:0632102:7, 78:12:0006352:3, 78:12:0006306:6, 78:12:0006302:17, 78:12:0631501:7291, 78:12:0633601:54, 78:12:0631901:32, 78:12:0633102:4178, 78:12:0006303:8378, 78:12:0006342:1034, 78:12:0006307:12, 78:12:0634301:21, 78:12:0634301:20, 78:12:0634301:16, 78:12:0006323:2, 78:12:0634301:24, 78:12:0634301:25, 78:12:0006314:12, 78:12:0006319:18, 78:12:0630801:5, 78:12:0006344:15, 78:12:0006324:10138, 78:12:0006324:14, 78:12:0006303:5, 78:12:0006342:3001, 78:12:0633602:1011, 78:12:0006301:8837, 78:12:0631501:7, 78:12:0631501:24,
---	---

78:12:0631501:11, 78:12:0006303:8, 78:12:0631201:2, 78:12:0006305:10, 78:12:0006305:24, 78:12:0006305:8,
78:12:0006323:3, 78:12:0006323:17, 78:12:0006323:16, 78:12:0006323:20, 78:12:0006323:18,
78:12:0006313:11, 78:12:0633702:6, 78:12:0633105:1018, 78:12:0633601:41, 78:12:0006314:48,
78:12:0006307:16, 78:12:0630801:3004, 78:12:0633102:1070, 78:12:0006305:30, 78:12:0006305:4,
78:12:0006305:1007, 78:12:0006305:26, 78:12:0006305:25, 78:12:0006314:49, 78:12:0006314:51,
78:12:0006317:1156, 78:12:0006310:43, 78:12:0631205:1003, 78:12:0631205:1002, 78:12:0006323:14,
78:12:0006323:9, 78:12:0006323:21, 78:12:0006323:6, 78:12:0006305:1011, 78:12:0006305:13,
78:12:0006305:1029, 78:12:0006305:29, 78:12:0006342:28, 78:12:0006320:25, 78:12:0006322:1016,
78:12:0006322:1017, 78:12:0006322:1015, 78:12:0006308:7, 78:12:0006302:2013, 78:12:0006314:14,
78:12:0633702:5, 78:12:0631202:8825, 78:12:0630801:7, 78:12:0006307:21, 78:12:0006307:20,
78:12:0006313:22, 78:12:0006313:24, 78:12:0006313:23, 78:12:0006313:27, 78:12:0006313:21,
78:12:0006301:10, 78:12:0006301:12, 78:12:0006301:15, 78:12:0006301:16, 78:12:0006301:20,
78:12:0006304:16, 78:12:0006304:20, 78:12:0006304:26, 78:12:0006304:22, 78:12:0006304:15,
78:12:0006304:17, 78:12:0006304:19, 78:12:0006304:18, 78:12:0006304:21, 78:12:0006303:26,
78:12:0006303:27, 78:12:0006308:22, 78:12:0006308:24, 78:12:0006308:25, 78:12:0006308:14,
78:12:0006308:18, 78:12:0006308:15, 78:12:0006308:20, 78:12:0006351:1174, 78:12:0633603:3,
78:12:0633603:10, 78:12:0633603:16, 78:12:0633603:15, 78:12:0633603:8, 78:12:0633603:11,
78:12:0633603:14, 78:12:0006323:12, 78:12:0006341:5436, 78:12:0633603:17, 78:12:0006308:9097,
78:12:0006324:30, 78:12:0006324:33, 78:12:0006324:34, 78:12:0006324:32, 78:12:0006325:1011,
78:12:0633601:1027, 78:12:0633601:1025, 78:12:0633601:1023, 78:12:0633601:1026, 78:12:0632401:14,
78:12:0632401:16, 78:12:0634301:9, 78:12:0006314:44, 78:12:0006314:47, 78:12:0006314:42,
78:12:0006314:46, 78:12:0006314:45, 78:12:0006314:41, 78:12:0006321:28, 78:12:0631202:8830,
78:12:0006314:10233, 78:12:0006308:9104, 78:12:0006342:1040, 78:12:0634301:6869, 78:12:0633601:1019,
78:12:0632401:1008, 78:12:0632401:12, 78:12:0006314:28, 78:12:0006304:1043, 78:12:0006313:7896,
78:12:0630701:5, 78:12:0006333:3398, 78:12:0633102:82, 78:12:0006313:14, 78:12:0631202:16,
78:12:0633603:4, 78:12:0631901:27, 78:12:0006351:172, 78:12:0006351:2, 78:12:0006344:27,
78:12:0006344:21, 78:12:0006344:7508, 78:12:0006344:32, 78:12:0006344:7, 78:12:0006344:7507,
78:12:0006345:5600, 78:12:0006345:15, 78:12:0006345:22, 78:12:0006345:13, 78:12:0006345:7,
78:12:0006345:21, 78:12:0006345:25, 78:12:0006345:17, 78:12:0006345:14, 78:12:0006345:16,
78:12:0006356:2, 78:12:0006314:15, 78:12:0006342:29, 78:12:0633602:21, 78:12:0006307:13,
78:12:0006324:10, 78:12:0006313:4, 78:12:0006310:1074, 78:12:0006303:10, 78:12:0631501:7198,
78:12:0631501:13, 78:12:0006313:7783, 78:12:0006313:7782, 78:12:0006313:7784, 78:12:0631501:502:8,
78:12:0006314:11, 78:12:0006314:10, 78:12:0006314:7, 78:12:0006314:8, 78:12:0006314:9, 78:12:0006314:24,
78:12:0006314:25, 78:12:0006314:26, 78:12:0006314:27, 78:12:0006319:20, 78:12:0006319:5,
78:12:0631202:3004, 78:12:0006319:15, 78:12:0006319:7536, 78:12:0006320:24, 78:12:0006320:7907,
78:12:0006320:7944, 78:12:0631901:49, 78:12:0630901:5, 78:12:0006324:20, 78:12:0006324:16,
78:12:0006324:10030, 78:12:0006324:19, 78:12:0006323:7965, 78:12:0006323:8035, 78:12:0632401:9,
78:12:0632401:10, 78:12:0632401:11, 78:12:0632401:6, 78:12:0006321:7, 78:12:0006321:1012,
78:12:0006321:8, 78:12:0006321:6887, 78:12:0006321:20, 78:12:0006321:15, 78:12:0006321:26,
78:12:0006321:19, 78:12:0006321:21, 78:12:0006321:27, 78:12:0006321:6885, 78:12:0006321:16,
78:12:0006321:6886, 78:12:0631202:8755, 78:12:0631202:8757, 78:12:0631202:8756, 78:12:0631202:8758,
78:12:063102:72, 78:12:0633601:1009, 78:12:0006341:5426, 78:12:0006341:5, 78:12:0631202:8815,
78:12:0631202:8816, 78:12:0006341:15, 78:12:0006341:5425, 78:12:0006341:5423, 78:12:0006341:12,
78:12:0633501:25, 78:12:0633603:3821, 78:12:0006342:8126, 78:12:0006342:6, 78:12:0006342:8127,
78:12:0634301:6753, 78:12:0634301:6847, 78:12:0006342:31, 78:12:0006320:23, 78:12:0006323:13,
78:12:0634301:18, 78:12:0634301:12, 78:12:0634301:1012, 78:12:0634301:23, 78:12:0634301:28,
78:12:0634301:8, 78:12:0634301:17, 78:12:0006313:10, 78:12:0631502:5, 78:12:0631502:4, 78:12:0006309:4,
78:12:0006304:7, 78:12:0006302:9289, 78:12:0006302:9290, 78:12:0006302:9288, 78:12:0006301:8,
78:12:0006301:18, 78:12:0006301:8824, 78:12:0006301:8780, 78:12:0006301:13, 78:12:0006304:23,
78:12:0006304:28, 78:12:0006303:2011, 78:12:0006303:1, 78:12:0006303:22, 78:12:0006303:2,
78:12:0006303:3, 78:12:0006303:7980, 78:12:0006303:11, 78:12:0006303:16, 78:12:0006303:14,
78:12:0006303:20, 78:12:0006303:21, 78:12:0006303:7979, 78:12:0006307:7477, 78:12:0006307:10,
78:12:0630402:3334, 78:12:0630402:3335, 78:12:0006313:5, 78:12:0006313:18, 78:12:0006310:21,
78:12:0006310:31, 78:12:0006310:15, 78:12:0006310:25, 78:12:0006310:38, 78:12:0006310:26,
78:12:0006310:12, 78:12:0006310:18, 78:12:0006310:57, 78:12:0006310:12274, 78:12:0006310:27,
78:12:0006310:29, 78:12:0006310:42, 78:12:0006310:46, 78:12:0006310:56, 78:12:0006310:58,
78:12:0006310:12275, 78:12:0006310:32, 78:12:0006310:50, 78:12:0006310:55, 78:12:0006310:30,
78:12:0006310:16, 78:12:0006310:49, 78:12:0006310:53, 78:12:0006304:6, 78:12:0630801:2,
78:12:0630801:5707, 78:12:0006325:7, 78:12:0006304:24, 78:12:0006304:12, 78:12:0006304:8,
78:12:0006304:14, 78:12:0006309:5647, 78:12:0006309:5, 78:12:0006309:5648, 78:12:0006309:3,
78:12:0006309:5646, 78:12:0006308:17, 78:12:0006308:9077, 78:12:0006308:9, 78:12:0006308:12,
78:12:0006308:16, 78:12:0006308:9025, 78:12:0006328:50, 78:12:0630701:4, 78:12:0000000:1003,
78:12:0006342:8143, 78:12:0006344:17, 78:12:0006344:7536, 78:12:0006344:7535, 78:12:0006341:2,
78:12:0633501:14, 78:12:0631203:1008, 78:12:0006320:37, 78:12:0006320:1, 78:12:0006320:8,
78:12:0006320:18, 78:12:0006320:2009, 78:12:0006320:36, 78:12:0006320:34, 78:12:0006320:35,
78:12:0006320:1059, 78:12:0006320:1033, 78:12:0006320:17, 78:12:0006320:27, 78:12:0006320:7,
78:12:0006320:1057, 78:12:0006314:3, 78:12:0006320:22, 78:12:0006303:6, 78:12:0631901:10,
78:12:0006322:1527, 78:12:0006305:1034, 78:12:0006303:7, 78:12:0006324:1025, 78:12:0006321:1,
78:12:0006342:40, 78:12:0634301:14, 78:12:0006351:198, 78:12:0006351:277, 78:12:0006351:208,
78:12:0631202:20, 78:12:0631202:27, 78:12:0631202:28, 78:12:0631202:14, 78:12:0631202:17,
78:12:0006351:180, 78:12:0631901:11, 78:12:0631202:24, 78:12:0631202:18, 78:12:0631202:1010,
78:12:0631202:26, 78:12:0631202:15, 78:12:0631202:4, 78:12:0631202:25, 78:12:0631202:8,
78:12:0631202:22, 78:12:0631202:1, 78:12:0631202:32, 78:12:0631102:11, 78:12:0006351:228,
78:12:0006351:3, 78:12:0006351:154, 78:12:0006351:171, 78:12:0006351:175, 78:12:0006351:195,
78:12:0006351:192, 78:12:0006344:20, 78:12:0006344:14, 78:12:0006344:1026, 78:12:0006357:1015,
78:12:0006351:237, 78:12:0006304:9, 78:12:0633602:11, 78:12:0006317:1009, 78:12:0633101:5,
78:12:0631501:8, 78:12:0006341:10, 78:12:0633501:7, 78:12:0631202:10, 78:12:0631202:7, 78:12:0631202:9,
78:12:0631202:12, 78:12:0006319:1028, 78:12:0006319:1030, 78:12:0006321:1015, 78:12:0006320:31,
78:12:0006309:7, 78:12:0631901:30, 78:12:0631901:31, 78:12:0632101:3, 78:12:0006310:51, 78:12:0006305:7,
78:12:0006313:15, 78:12:0631101:1039, 78:12:0631101:3006, 78:12:0631101:1037, 78:12:0631101:1036,
78:12:0631101:7, 78:12:0006352:2, 78:12:0006322:1011, 78:12:0632101:7, 78:12:0632101:2, 78:12:0632101:5,
78:12:0632101:6, 78:12:0632101:8, 78:12:0632101:9, 78:12:0632101:2002, 78:12:0630901:15,
78:12:0630901:14, 78:12:0632301:4, 78:12:0006323:8, 78:12:0006323:3003, 78:12:0006325:1009,
78:12:0006341:13, 78:12:0632102:6, 78:12:0630701:3031, 78:12:0630701:3030, 78:12:0631202:8829,
78:12:0000000:3191, 78:12:0006351:1139, 78:12:0006334:2340, 78:12:0631201:1906, 78:12:0631202:8822,
78:12:0633603:3823, 78:12:0630701:9, 78:12:0006322:1522, 78:12:0006322:1525, 78:12:0006322:1523,
78:12:0633501:2351, 78:12:0633601:1266, 78:12:0006323:8039, 78:12:0006351:1201, 78:12:0631901:9849,
78:12:0006308:9106, 78:12:0633102:4215, 78:12:0006302:28, 78:12:0000000:3224, 78:12:0633601:1268,
78:12:0006305:17, 78:12:0006307:7487, 78:12:0006303:8387, 78:12:0006301:8839, 78:12:0000000:3032,
78:12:0000000:3033, 78:12:0631202:8832, 78:12:0006303:8383, 78:12:0006351:1185, 78:12:0631901:11200,
78:12:0631901:10610, 78:12:0006323:22, 78:12:0633601:1021, 78:12:0006314:1049, 78:12:0006319:24,
78:12:0006319:1033, 78:12:0006319:1029, 78:12:0633101:1017, 78:12:0006324:31, 78:12:0632401:15,
78:12:0006356:2096, 78:12:0630801:3005, 78:12:0630801:3006, 78:12:0630801:1013, 78:12:0006313:26,

78:12:0006351:279, 78:12:0006345:5555, 78:12:0006345:1011, 78:12:0006345:1012, 78:12:0006322:1530, 78:12:0006322:1531, 78:12:0006319:25, 78:12:0631901:59, 78:12:0631901:64, 78:12:0631901:58, 78:12:0631901:7216, 78:12:0631901:7215, 78:12:0631901:38, 78:12:0631901:62, 78:12:0631901:61, 78:12:0631901:7225, 78:12:0631801:1005, 78:12:0633102:1073, 78:12:0632401:1011, 78:12:0006321:22, 78:12:0006322:1520, 78:12:0633602:1019, 78:12:0633602:1091, 78:12:0006303:29, 78:12:0006307:18, 78:12:0006310:1083, 78:12:0006310:12434, 78:12:0630801:5129, 78:12:0006328:1023, 78:12:0000000:3036, 78:12:0000000:3129, 78:12:0000000:3128, 78:12:0000000:3037, 78:12:0006320:7956, 78:12:0006320:7955, 78:12:0631502:4972, 78:12:0000000:3240, 78:12:0006320:1064, 78:12:0006320:3007, 78:12:0631901:11192, 78:12:0631901:11199, 78:12:0631901:11202, 78:12:0631202:1018, 78:12:0631202:1017, 78:12:0006320:7958, 78:12:0006320:7963, 78:12:0006320:7960, 78:12:0006320:7957, 78:12:0006320:7964, 78:12:0006320:7962, 78:12:0006320:7959, 78:12:0631203:1031, 78:12:0006302:9336, 78:12:0006317:17, 78:12:0632101:1009, 78:12:0006321:6903, 78:12:0634301:6860, 78:12:0634301:6859, 78:12:0006302:9330, 78:12:0006344:7517, 78:12:0006344:7514, 78:12:0006344:7518, 78:12:0006344:7516, 78:12:0006344:7515, 78:12:0006314:10230, 78:12:0006314:10231, 78:12:0634301:6861, 78:12:0634301:6862, 78:12:0006341:5429, 78:12:0006301:8836, 78:12:0006344:7520, 78:12:0006342:8137, 78:12:0006302:9331, 78:12:0006321:6904, 78:12:0006344:7513, 78:12:0006320:7948, 78:12:0006308:9090, 78:12:0006308:9095, 78:12:0006308:9096, 78:12:0634301:6855, 78:12:0006319:7551, 78:12:0634301:6852, 78:12:0006302:9294, 78:12:0634301:6853, 78:12:0634301:6857, 78:12:0634301:6856, 78:12:0006302:9295, 78:12:0006310:13094, 78:12:0006310:13093, 78:12:0006310:13095, 78:12:0006319:7552, 78:12:0006320:7949, 78:12:0634301:6849, 78:12:0634301:6850, 78:12:0006308:9088, 78:12:0006308:9089, 78:12:0006319:7550, 78:12:0006319:7553, 78:12:0634301:6854, 78:12:0006303:8317, 78:12:0006310:13096, 78:12:0006301:8827, 78:12:0006320:7950, 78:12:0006303:8320, 78:12:0006302:9296, 78:12:0630801:5708, 78:12:0006314:10222, 78:12:0006303:8339, 78:12:0006303:8338, 78:12:0006303:8337, 78:12:0006324:10135, 78:12:0006324:10136, 78:12:0006313:7893, 78:12:0006313:7892, 78:12:0006314:10219, 78:12:0006303:8335, 78:12:0006302:9292, 78:12:0006301:8826, 78:12:0006308:9078, 78:12:0006308:9082, 78:12:0631202:8823, 78:12:0006324:15, 78:12:0006344:13, 78:12:0006302:9293, 78:12:0006302:9297, 78:12:0006301:8825, 78:12:0006320:7947, 78:12:0006310:13105, 78:12:0634301:6858, 78:12:0006301:8830, 78:12:0631501:7285, 78:12:0006319:7554, 78:12:0631502:4971, 78:12:0006310:13108, 78:12:0006308:9094, 78:12:0006320:7951, 78:12:0631502:4970, 78:12:0006302:9305, 78:12:0006301:8835, 78:12:0631501:7289, 78:12:0006301:8834, 78:12:0006345:5604, 78:12:0006310:13107, 78:12:0006301:8833, 78:12:0006301:8832, 78:12:0006301:8831, 78:12:0633603:3824, 78:12:0006303:8351, 78:12:0006303:8369, 78:12:0631202:8826, 78:12:0006313:32, 78:12:0631202:8827, 78:12:0630801:5709, 78:12:0006344:7512, 78:12:0006314:21, 78:12:0633603:6, 78:12:0006304:10, 78:12:0006303:8350, 78:12:0006308:9093, 78:12:0006344:7511, 78:12:0006314:16, 78:12:0006344:7521, 78:12:0006351:81, 78:12:0006342:52, 78:12:0006344:11, 78:12:0633102:4057, 78:12:0006342:2003, 78:12:0006342:5, 78:12:0006307:14, 78:12:0631502:1, 78:12:0006301:1003, 78:12:0006301:2, 78:12:0006310:24, 78:12:0006310:19, 78:12:0006310:2, 78:12:0006319:21, 78:12:0006321:24, 78:12:0006320:1018, 78:12:0631901:29, 78:12:0633102:75, 78:12:0006341:1002, 78:12:0006334:5, 78:12:0632402:1, 78:12:0006323:11, 78:12:0631502:7, 78:12:0006317:1001, 78:12:0006317:1023, 78:12:0633102:1054, 78:12:0633102:4202, 78:12:0006324:22, 78:12:0006310:5, 78:12:0006304:1, 78:12:0633601:67, 78:12:0006313:7895, 78:12:0006310:52, 78:12:0006301:17, 78:12:0006308:1041, 78:12:0006310:17, 78:12:0006307:7481, 78:12:0006310:7, 78:12:0006319:8, 78:12:0006319:9, 78:12:0633501:2355, 78:12:0006307:7482, 78:12:0006344:7523, 78:12:0006344:7522, 78:12:0006301:8838, 78:12:0006342:8140, 78:12:0006345:5608, 78:12:0006351:193, 78:12:0006351:210, 78:12:0006321:11, 78:12:0006319:1011, 78:12:0006319:3002, 78:12:0006320:1019, 78:12:0006344:7527, 78:12:0006344:7525, 78:12:0006344:7526, 78:12:0631202:29, 78:12:0006319:17, 78:12:0006307:3006, 78:12:0006310:3, 78:12:0006310:14, 78:12:0633501:2353, 78:12:0631901:50, 78:12:0631901:39, 78:12:0631901:44, 78:12:0631901:41, 78:12:0631901:42, 78:12:0631901:46, 78:12:0006344:7524, 78:12:0006302:3001, 78:12:0006302:2007, 78:12:0006341:1005, 78:12:0006310:13112, 78:00:0000000:1312, 78:12:0006307:9, 78:12:0631901:56, 78:12:0006308:5, 78:12:0631801:2231, 78:12:0634301:7, 78:12:0006341:1006, 78:12:0006351:1029, 78:12:0006344:19, 78:12:0006302:9333, 78:12:0006302:9332, 78:12:0006302:9334, 78:12:0006301:8842, 78:12:0006301:8843, 78:12:0006321:6905, 78:12:0634301:6863, 78:12:0006313:12, 78:12:0006344:7530, 78:12:0634301:6864, 78:12:0006314:1052, 78:12:0006344:7529, 78:12:0630402:1, 78:12:0630402:3, 78:12:0630402:9, 78:12:0630402:5, 78:12:0006321:13, 78:12:0633105:1005, 78:12:0006302:13, 78:12:0006345:3001, 78:12:0006344:7553, 78:12:0006344:7554, 78:12:0006344:7555, 78:12:0006344:7557, 78:12:0631101:3088, 78:12:0631101:3087

Кадастровые номера помещений, машино-мест, расположенных в здании или сооружении:	данные отсутствуют
Виды разрешенного использования:	данные отсутствуют
Статус записи об объекте недвижимости:	Сведения об объекте недвижимости имеют статус "актуальные, ранее учтенные"
Особые отметки:	16.12.2016 проведен кадастровый учет изменений сооружения в части уточнения его местоположения и протяженности с 380874,0 м на 427314,0 м. Наружные границы объекта изменились.
Получатель выписки:	Шульцкина Татьяна, от имени представляемого по доверенности: Комитет имущественных отношений Санкт-Петербурга

ВЕДУЩИЙ ИНЖЕНЕР		Городилова Е.В.
(полное наименование должности)	(подпись)	(инициалы, фамилия)

М.П.



07.10.2019

Сведения о зарегистрированных правах

Сооружение		
<small>(вид объекта недвижимости)</small>		
Лист №	Раздела 2	Всего листов раздела 2 :
07.10.2019	№ 78/001/006/2019-97280	
Кадастровый номер:		78:12:0000000:3179
1. Правообладатель (правообладатели):	1.1.	Государственное унитарное предприятие "Водоканал Санкт-Петербурга", ИНН: 7830000426, ОГРН: 1027809256254
2. Вид, номер и дата государственной регистрации права:	2.1.	Хозяйственное ведение, № 78-78-01/0315/2008-341 от 31.07.2008
3. Документы-основания:	3.1.	сведения не предоставляются
4. Ограничение прав и обременение объекта недвижимости:		не зарегистрировано
1. Правообладатель (правообладатели):	1.2.	Санкт-Петербург
2. Вид, номер и дата государственной регистрации права:	2.2.	Собственность, № 78-78-40/002/2012-332 от 14.03.2012
3. Документы-основания:	3.2.	сведения не предоставляются
4. Ограничение прав и обременение объекта недвижимости:		не зарегистрировано
5. Сведения о наличии решения об изъятии объекта недвижимости для государственных и муниципальных нужд:		данные отсутствуют
6. Сведения об осуществлении государственной регистрации прав без необходимого в силу закона согласия третьего лица, органа:		данные отсутствуют
ВЕДУЩИЙ ИНЖЕНЕР		Городилова Е.В.
<small>(полное наименование должности)</small>	<small>(подпись)</small>	<small>(инициалы фамилия)</small>

М.П.



Описание местоположения объекта недвижимости

Сооружение			
<small>(вид объекта недвижимости)</small>			
Лист № _____	Раздела 4	Всего листов раздела 4 : _____	Всего разделов: _____
07.10.2019 № 78/001/006/2019-97280		Всего листов выписки: _____	
Кадастровый номер:		78:12:0000000:3179	

Схема расположения объекта недвижимости на земельном(ых) участке(ах):



Масштаб 1:

данные отсутствуют

ВЕДУЩИЙ ИНЖЕНЕР		Городилова Е.В.
<small>(полное наименование должности)</small>	<small>(подпись)</small>	<small>(инициалы, фамилия)</small>

М.П.



ГОСУДАРСТВЕННОЕ УНИТАРНОЕ ПРЕДПРИЯТИЕ
"ГОРОДСКОЕ УПРАВЛЕНИЕ ИНВЕНТАРИЗАЦИИ И ОЦЕНКИ
НЕДВИЖИМОСТИ"

Филиал ГУП "ГУИОН" проектно-инвентаризационное бюро Невского района

ТЕХНИЧЕСКИЙ ПАСПОРТ

на здание	канализационная насосная станция
район	Невский
город	город Санкт-Петербург
улица (пер.)	Товарищеский проспект, дом 13, литера А

Квартал № **6311Б**
Инвентарный № **10/01-2928**



I. Регистрация права собственности

реестровый № _____

Фонд _____

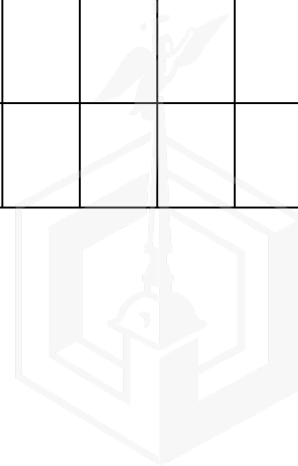
Дата записи	Полное наименование учреждения, предприятия или организации	Документы, устанавливающие право собственности с указанием кем, когда и за каким номером выданы	Долевое участие при общей собственности	Подпись лица, свидетельствующего правильность записи

II. Экспликация земельного участка (в кв.м)

Площадь участка			Не застроенная площадь			
по документам	фактически	застроенная	замошенная	озелененная	площадки оборудованные	грунт
164						

III. Благоустройство здания (в кв.м)

Водопровод	Канализация	Отопление					Централизованное горячее водоснабжение	Ванны			Газоснабжение		Электроснабжение	Лифты - шт.		Общая площадь, кв.м	
		от ТЭЦ	от групповой котельной	от собственной котельной	от АГВ	печное		с централиз. горячим водоснабжением	с газовыми колонками	с дровяными колонками	централизованное	жидким газом		пассажирские	грузовые		
372.2	372.2	372.2	-	-	-	-	-	-	-	-	-	-	372.2	-	-	372.2	



IV. Общие сведения

Назначение Нежилое

Использование Прочее

Количество мест (мощность) _____

а) Общая площадь 372.2 кв.м

б) _____

в) _____

г) _____

V. Исчисление площадей и объемов здания и его частей (подвалов, пристроек и т.п.)

Литера по плану	Наименование здания и его частей	Формулы для подсчета площадей по наружному обмеру	Площадь (кв.м)	Высота (м)	Объем (куб.м)
1	2	3	4	5	6
<i>A</i>	<i>1-эт. кирп. строение</i>				
	<i>1этаж</i>		<i>164,1</i>	<i>5,05</i>	<i>829</i>
	<i>1-2 подземные этажи</i>		<i>128,7</i>	<i>8,90</i>	<i>1145</i>
	<i>3 подземный этаж</i>		<i>78,5</i>	<i>3,50</i>	<i>275</i>
		<i>Итого:</i>			<i>2249</i>



VI. Описание конструктивных элементов здания и определение износа

Литера: А

Год постройки: 1972

Число этажей: 1,
3подземных
этажа

Группа капитальности: I

Вид внутренней отделки: простой

№ п/п	Наименование конструктивных элементов	Описание конструктивных элементов (материал, конструкция, отделка, и прочее)	Техническое состояние (осадка, трещины, гниль и т.п.)	Удельные веса конструктивных элементов	Поправка к удельн. весу в процентах	Удельн. вес констр. элем. с поправкой	Износ в %	Произведен. % износа на уд. вес констр. элем.	
1	2	3	4	5	6	7	8	9	
1	Фундаменты	железобетонные	хорошее	16		16	15	2,4	
2	а. Стены и их наружная отделка	кирпичные	хорошее	6		6	15	0,9	
	б. Перегородки	кирп., деревянные							
3	Перекрытия	чердачное	сборные железобетонные плиты				0		
		междуэтажное	-	хорошее	55		55	15	8,25
		надподвальное	сборные железобетонные плиты					0	
4	Крыша	рулонная по ж/б плитам	хорошее	2		2	25	0,5	
5	Полы	бетонные, керам. пл.	хорошее	4		4	25	1,0	
6	Проемы	Оконные	дерев. створные с двойным остеклением						
		Дверные	металл., щитовые	хорошее	2		2	30	0,6
7	Внутренняя отделка	штукат., масл. окраска	хорошее	4		4	30	1,2	
8	Санитарно-технические и электротехнические устройства	Отопление	от ТЭЦ						
		Водопровод	от горсети						
		Канализация	сброс в горсеть						
		Горячее водоснабжение							
		Ванны	душ						
		Электроосвещение	скрытая проводка						
		Радио		хорошее	10		10	30	3,0
		Телефон							
		Вентиляция	естественная						
		Лифт							
		Сигнализация							
		Электроплиты							
		Телевидение							
		Газоснабжение							
Мусоропровод									
Смотровая яма									
9	Прочие работы	лестницы-металл., отмостка-асфальтовая	хорошее	1		1	25	0,25	
			Итого	100		100		18,1	

$$\text{Процент износа, приведенный к 100 по формуле: } \frac{\text{процент износа (гр.9)} \times 100}{\text{удельный вес (гр.7)}} = \frac{18,1 \times 100}{100} = \mathbf{18 \%}$$



VII. Описание конструктивных элементов здания и определение износа

Литера:

Год постройки:

Число этажей:

Группа капитальности:

Вид внутренней отделки:

№ п/п	Наименование конструктивных элементов	Описание конструктивных элементов (материал, конструкция, отделка, и прочее)	Техническое состояние (осадка, трещины, гниль и т.п.)	Удельные веса конструктивных элементов	Поправка к удельн. весу в процентах	Удельн. вес констр. элем. с поправкой	Износ в %	Произведен. % износа на уд. вес констр. элем-тов
1	2	3	4	5	6	7	8	9
1	Фундаменты							
2	а. Стены и их наружная отделка							
	б. Перегородки							
3	Перекрытия	чердачное						
		междуэтажное						
		надподвальное						
4	Крыша							
5	Полы							
6	Проемы	Оконные						
		Дверные						
7	Внутренняя отделка							
8	Санитарно-технические и электротехнические устройства	Отопление						
		Водопровод						
		Канализация						
		Горячее водоснабжение						
		Ванны						
		Электроосвещение						
		Радио						
		Телефон						
		Вентиляция						
		Лифт						
		Сигнализация						
		Электроплиты						
		Телевидение						
		Газоснабжение						
Мусоропровод								
Смотровая яма								
9	Прочие работы							
			Итого	100		100		

Процент износа, приведенный к 100 по формуле: $\frac{\text{процент износа (гр.9)} \times 100}{\text{удельный вес (гр.7)}} = \frac{\quad \times 100}{100} = \quad \%$



VIII. Описание конструктивных элементов здания и определение износа

Литера:

Год постройки:

Число этажей:

Группа капитальности:

Вид внутренней отделки:

№ п/п	Наименование конструктивных элементов	Описание конструктивных элементов (материал, конструкция, отделка, и прочее)	Техническое состояние (осадка, трещины, гниль и т.п.)	Удельные веса конструктивных элементов	Поправка к удельн. весу в процентах	Удельн. вес констр. элем. с поправкой	Износ в %	Произведен. % износа на уд. вес констр. элем.
1	2	3	4	5	6	7	8	9
1	Фундаменты							
2	а. Стены и их наружная отделка							
	б. Перегородки							
3	Перекрытия	чердачное						
		междуэтажное						
		надподвальное						
4	Крыша							
5	Полы							
6	Проемы	Оконные						
		Дверные						
7	Внутренняя отделка							
8	Санитарно-технические и электротехнические устройства	Отопление						
		Водопровод						
		Канализация						
		Горячее водоснабжение						
		Ванны						
		Электроосвещение						
		Радио						
		Телефон						
		Вентиляция						
		Лифт						
		Сигнализация						
		Электроплиты						
		Телевидение						
		Газоснабжение						
Мусоропровод								
Смотровая яма								
9	Прочие работы							
			Итого	100		100		

Процент износа, приведенный к 100 по формуле: $\frac{\text{процент износа}}{\text{удельный вес (гр.7)}} \times 100 = \frac{\text{гр.9} \times 100}{100} = \text{ \%}$



IX. Техническое описание пристроек и других частей здания

Наименование конструктивных элементов	Литера	Удельный вес по таблице	Поправки	Удельный вес с поправками	Литера	Удельный вес по таблице	Поправки	Удельный вес с поправками	Литера	Удельный вес по таблице	Поправки	Удельный вес с поправками
Фундаменты												
Стены и перегородки												
Перекрытия												
Крыша												
Полы												
Проемы												
Отделочные работы												
Электроосвещение												
Прочие работы												
ИТОГО:		100	x			100	x			100	x	

Наименование конструктивных элементов	Литера	Удельный вес по таблице	Поправки	Удельный вес с поправками	Литера	Удельный вес по таблице	Поправки	Удельный вес с поправками	Литера	Удельный вес по таблице	Поправки	Удельный вес с поправками
Фундаменты												
Стены и перегородки												
Перекрытия												
Крыша												
Полы												
Проемы												
Отделочные работы												
Электроосвещение												
Прочие работы												
ИТОГО:		100	x			100	x			100	x	

X. Исчисление восстановительной и действительной стоимости здания и его частей

Литера по плану	Наименов. здания и его частей	№ сборника	№ таблицы	Измеритель	Стоимость по табл.	Поправки к стоимости в коэфф.									Стоимость ед. измер. с поправками	Объем или площадь	Восстановительная стоимость	% износа	Действительная стоимость
						Удельный вес строения	На высоту помещения	На среднюю площадь	На превышение объема	На откл. от группы кап.	На оборудов. подвал	На этажность	На мансарду	Удельный вес после поправок					
1	2	3	4	5	6	7	8	9	10	11	12	13	14	15	16	17	18	19	20
A	Основное строение	27	138г	м3	50,4	1,00									50,4	2249	113350	18	92947
															Всего:		113350	18	92947

XI. Техническое описание служебных построек

Наименование конструктивных элементов	Литера	Удельный вес по таблице	Поправки	Удельный вес с поправками	Литера	Удельный вес по таблице	Поправки	Удельный вес с поправками	Литера	Удельный вес по таблице	Поправки	Удельный вес с поправками
Фундаменты												
Стены и перегородки												
Перекрытия												
Крыша												
Полы												
Проемы												
Отделочные работы												
Электроосвещение												
Прочие работы												
ИТОГО:		100	х			100	х			100	х	
Формулы для подсчета площади, объема												

Наименование конструктивных элементов	Литера	Удельный вес по таблице	Поправки	Удельный вес с поправками	Литера	Удельный вес по таблице	Поправки	Удельный вес с поправками	Литера	Удельный вес по таблице	Поправки	Удельный вес с поправками
Фундаменты												
Стены и перегородки												
Перекрытия												
Крыша												
Полы												
Проемы												
Отделочные работы												
Электроосвещение												
Прочие работы												
ИТОГО:		100	х			100	х			100	х	
Формулы для подсчета площади, объема												

XII. Исчисление стоимости служебных построек

Литера по плану	Наименов. здания и его частей	№ сборника	№ таблицы	Измеритель	Стоимость по табл.	Поправки к стоимости в коэфф.						Стоимость ед. измер. с поправками	Объем или площадь	Восстановительная стоимость	% износа	Действительная стоимость	
						Удельный вес строения	На группу капитальн.	Климатический район	На необоруд. подвал		Удельный вес после поправок						
1	2	3	4	5	6	7	8	9	10	11	12	13	14	15	16	17	18
														Всего			



ХIII. Ограждения и сооружения (замошения) на участке

Литера	Наименование ограждений и сооружений	Материал, конструкция	Размеры		Площадь, кв. м	№ сборника	Металлы	Измеритель	Стоимость измерителя по таблице	Восстановительная стоимость, руб	Процент износа	Действительная стоимость, руб
			длина (м)	ширина высота (м)								

ХIV. Общая стоимость (в руб.)

В ценах какого года	Основные строения		Служебные постр.		Сооружения		Всего	
	восстанов. стоимость	действит. стоимость	восстанов. стоимость	действит. стоимость	восстанов. стоимость	действит. стоимость	восстанов. стоимость	действит. стоимость
1969	113350	92947					113350	92947

« 21 » сентября 2012 г.

Исполнил _____ (Алексеева М.В.)

« » сентября 2012 г.

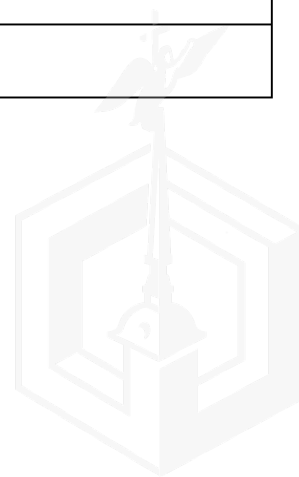
Проверил _____ (Тричева Е.К.)

« » сентября 2012 г.

Начальник филиала ГУП "ГУИОН" ПИБ Невского района _____
(И.Н. Бабицкая)

ХV. ОТМЕТКИ О ПОСЛЕДУЮЩИХ ОБСЛЕДОВАНИЯХ.

Дата обследования			
Обследовал			
Проверил			
Начальник			



Филиал ГУП "ГУИОН" ПИБ Невского района

Ведомость помещений и их площадей

Приложение к поэтажному плану

Адрес: г. Санкт-Петербург, Товарищеский проспект, дом 13, литера А

Нежилые помещения

Этаж	№ помещения	№ части помещения	Наименование части помещения	Общая площадь, кв.м.	Кроме того, площадь лоджий, балконов, веранд, террас с коэффициентами, кв.м	Высота, м	Примечание	
1	1-Н	1	коридор	6.5		4.75		
		2	насосная	26.0		4.75		
		3	насосная	29.1		4.75		
		4	аппаратная	7.1		4.75		
		5	умывальная	1.9		4.75		
		6	туалет	1.8		4.75		
		7	коридор	6.1		4.75		
		8	раздевалка	7.2		4.75		
		9	душевая	1.6		4.75		
		10	венткамера	12.1		4.75		
		11	венткамера	2.3		4.75		
подвал			12	насосная	37.1		4.97	
			13	насосная	45.7		4.97	
			14	насосная	61.2		3.86	
			15	насосная	37.1		3.86	
			16	насосная	64.9		3.15	
Итого по помещению 1-Н:				347.7				
1	2-Н	1	насосная	11.0		4.75		
Итого по помещению 2-Н:				11.0				
1	3-Н	1	электрощитовая	3.9		4.75		
Итого по помещению 3-Н:				3.9				
1	4-Н	1	электрощитовая	3.9		4.75		
Итого по помещению 4-Н:				3.9				
1	5-Н	1	насосная	5.7		4.75		
Итого по помещению 5-Н:				5.7				
Итого по нежилым помещениям :				372.2				

Итого по строению:

Общая площадь, кв. м: 372.2

Кроме того:

площадь лоджий, балконов,
веранд, террас с коэффициентами, кв. м: 0.0

необорудованная площадь, кв. м: 0.0

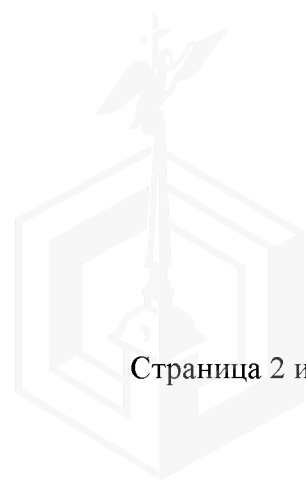
Исполнил: _____ / _____ /

Проверил: _____ / _____ /

Начальник филиала ГУП _____ / И.Н. Бабицкая /

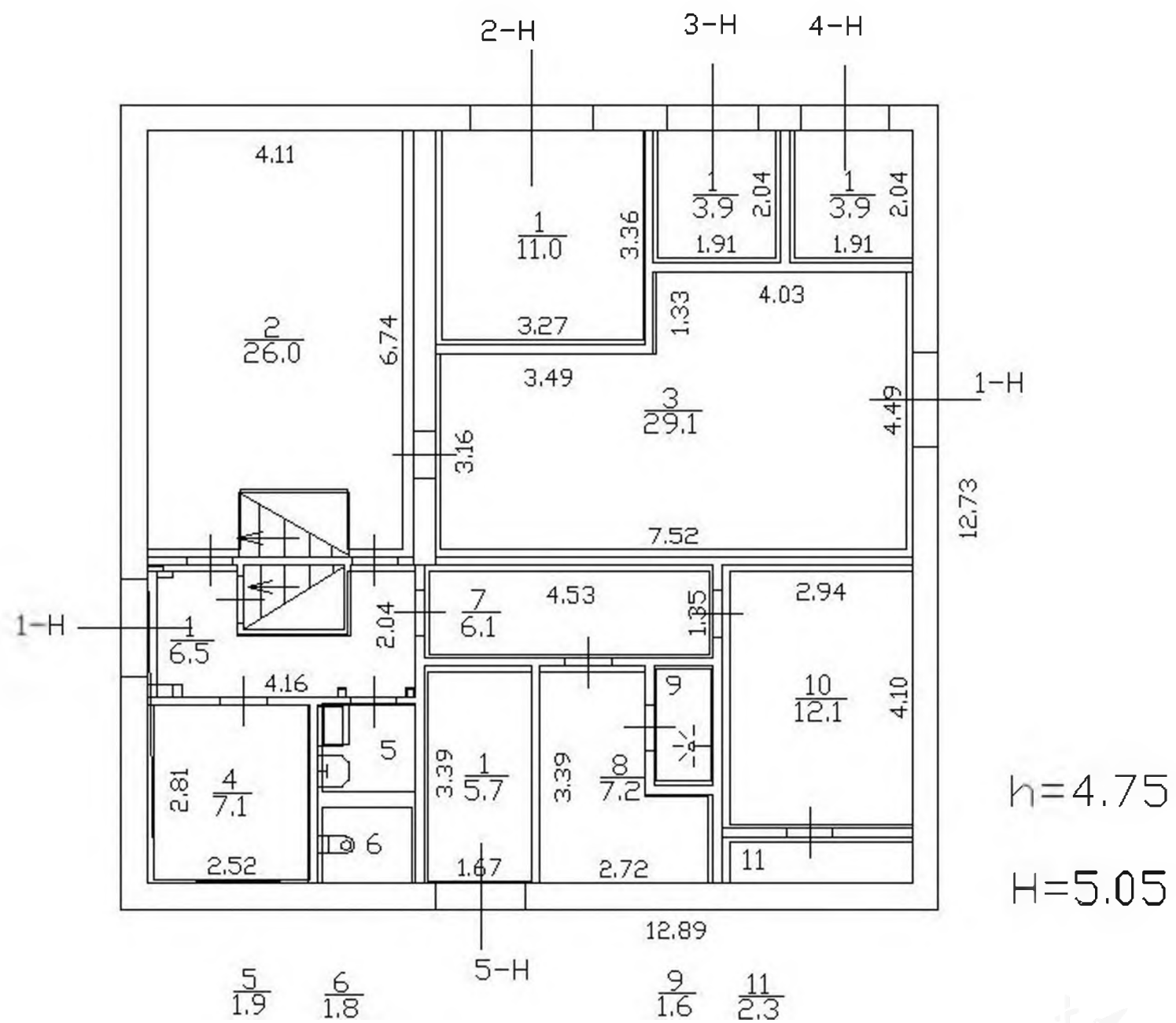
"ГУИОН" ПИБ Невского
района

« 02 » июля 2007 г.



Литера А

План 1 этажа



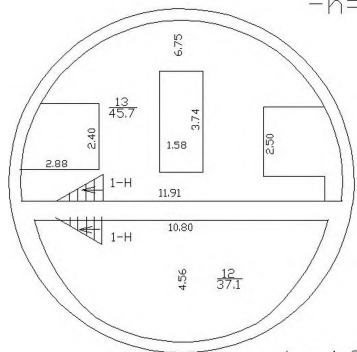
Литера А

План подземного этажа

1-ый подземный этаж

$h=4.54$

$-h=4.80$



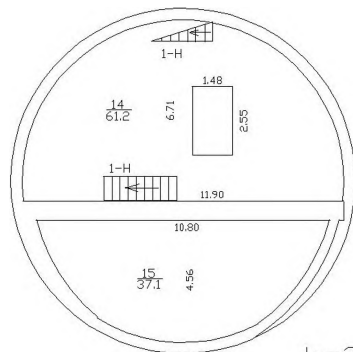
$h=4.97$

$-h=5.30$

2-ый подземный этаж

$h=3.86$

$-h=8.90$



3-ый подземный этаж

$h=3.15$

$-h=12.40$

