

# ЗЕМЕЛЬНЫЙ УЧАСТОК ДЛЯ СТРОИТЕЛЬСТВА МНОГОЭТАЖНОГО ПАРКИНГА (СЛУЖЕБНЫЕ ГАРАЖИ)



## ОПИСАНИЕ ОБЪЕКТА



**АДРЕС:** Московский район, Мариинская ул., участок 1  
(восточнее дома 17, литера А по Мариинской ул.)

**КАДАСТРОВЫЙ НОМЕР:** 78:14:0007609:1263

**ВИД РАЗРЕШЕННОГО  
ИСПОЛЬЗОВАНИЯ:** Служебные гаражи

**ПЛОЩАДЬ ЗЕМЕЛЬНОГО  
УЧАСТКА:** 1 424 кв. м.





**ТЕРРИТОРИАЛЬНАЯ ЗОНА ПО ПЗЗ:**

**ТД1-1\_1 – общественно-деловая подзона объектов многофункциональной общественно-деловой застройки и жилых домов, расположенных на территории исторически сложившихся районов СПб с включением объектов инженерной инфраструктуры**

**ВИД ГРАДОСТРОИТЕЛЬНОЙ ДОКУМЕНТАЦИИ:**

**Проект планировки и проект межевания территории утвержден постановлением Правительства Санкт-Петербурга от 15.02.2011 № 191 (фзу-11, предусмотрен для размещения многоэтажного гаража)**

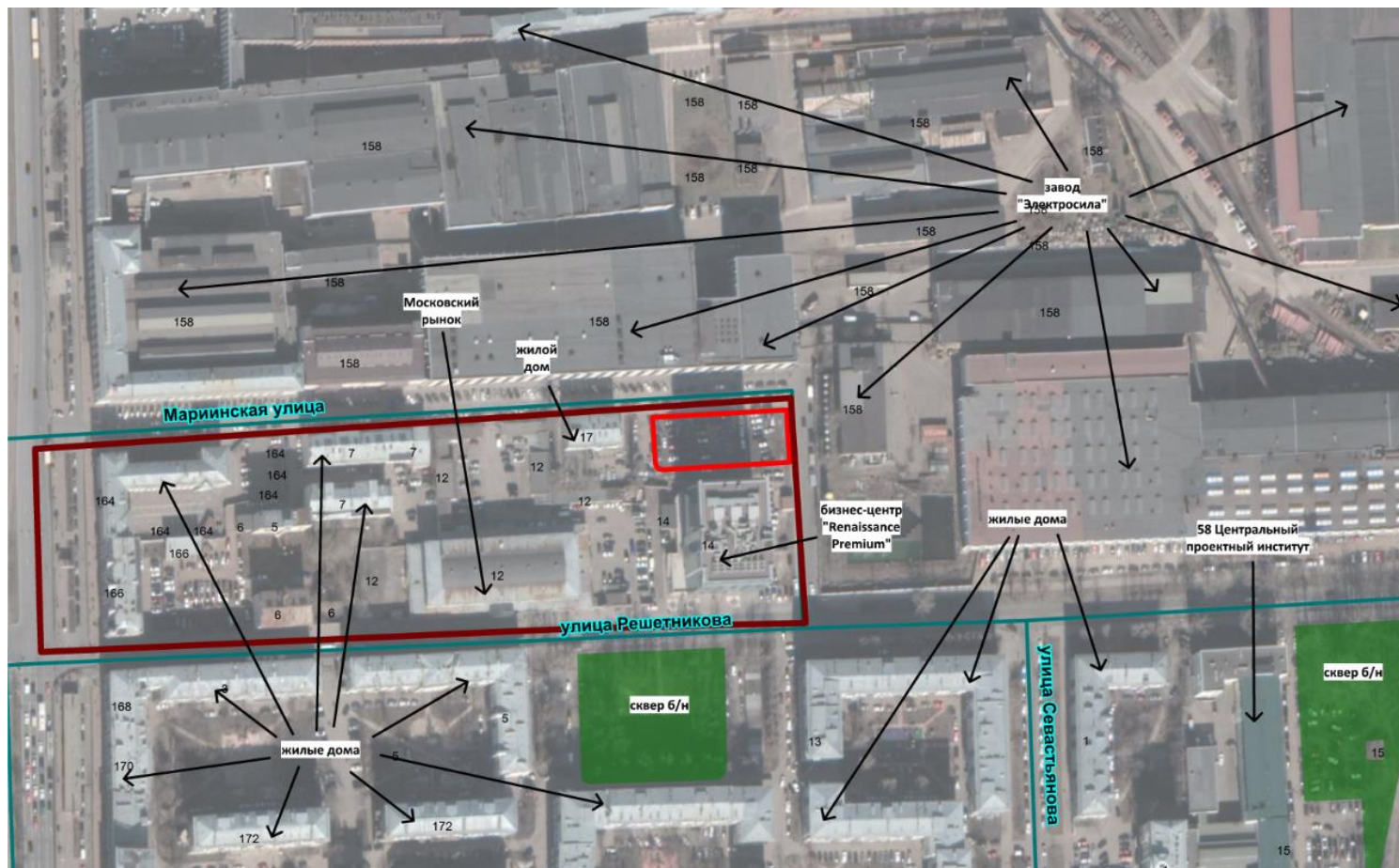
**ПРЕДЕЛЬНЫЕ ПАРАМЕТРЫ РАЗРЕШЕННОГО СТРОИТЕЛЬСТВА:**

**максимальная площадь объекта 3 810 кв. м.**

**ГРАДОСТРОИТЕЛЬНЫЙ ПЛАН**

**Разработан. Вид разрешенного использования «служебные гаражи»**

## РАСПОЛОЖЕНИЕ



Участок расположен в пределах жилой, общественно-деловой и производственной застройки

На территории, прилегающей к участку, размещены объекты торговли и объекты жилого и офисного назначения

В некоторой удаленности к западу расположен жилой квартал

Участок покрыт кустарниковой растительностью

## ТРАНСПОРТНАЯ ДОСТУПНОСТЬ



Участок прилегает к Мариинской улице

Участок расположен в 352 м от станции метро «Электросила»

По Московскому пр. проходят множество маршрутов общественного и коммерческого транспорта



## ИНЖЕНЕРНОЕ ОБЕСПЕЧЕНИЕ



**ТЕПЛОСНАБЖЕНИЕ** 0,24 Гкал/час, срок подключения к централизованной системе теплоснабжения – 18-36 мес., определяется договором о подключении

**ЭЛЕКТРОСНАБЖЕНИЕ** 171,0 Квт, срок подключения – в соответствии с договором об осуществлении технологического присоединения

**ВОДОСНАБЖЕНИЕ** 0,321 м<sup>3</sup>/час; водоотведение бытовых сточных вод – 0,32 м<sup>3</sup>/час, поверхностных сточных вод – 0,461 м<sup>3</sup>/час

## УСЛОВИЯ ПРОВЕДЕНИЯ АУКЦИОНА

НАЧАЛЬНАЯ ЦЕНА ПРЕДМЕТА АУКЦИОНА: РАЗМЕР ЕЖЕГОДНОЙ АРЕНДНОЙ ПЛАТЫ ЗА ЗЕМЕЛЬНЫЙ УЧАСТОК СОСТАВЛЯЕТ	1 400 000 руб.
РАЗМЕР ЗАДАТКА СОСТАВЛЯЕТ	280 000 руб.
СРОК ДЕЙСТВИЯ ДОГОВОРА АРЕНДЫ ЗЕМЕЛЬНОГО УЧАСТКА НА ИНВЕСТИЦИОННЫХ УСЛОВИЯХ	32 месяца
КАДАСТРОВАЯ СТОИМОСТЬ	7 323 732,96 руб.
ДАТА ПРОВЕДЕНИЯ АУКЦИОНА	20.02.2020
ОРГАНИЗАТОР АУКЦИОНА	СПб ГКУ «Имущество Санкт-Петербурга» ( <a href="http://gkuim.commim.gov.spb.ru/torgi-i-novosti/30781/">http://gkuim.commim.gov.spb.ru/torgi-i-novosti/30781/</a> )
ПОРЯДОК ПЕРЕЧИСЛЕНИЯ ДЕНЕЖНЫХ СРЕДСТВ	В соответствии с постановлением Правительства Санкт-Петербурга от 15.03.2005 № 275