

ПРАВИТЕЛЬСТВО САНКТ- ПЕТЕРБУРГА
КОМИТЕТ ИМУЩЕСТВЕННЫХ ОТНОШЕНИЙ САНКТ-ПЕТЕРБУРГА

РЕШЕНИЕ

о проведении аукциона на право заключения договора аренды объекта нежилого фонда, находящегося в государственной собственности Санкт-Петербурга, для субъектов малого и среднего предпринимательства в Санкт-Петербурге и организаций, образующих инфраструктуру поддержки малого и среднего предпринимательства в Санкт-Петербурге

от 24.01.2020

№ ЗРСП/П-3313/20

В соответствии с распоряжением Комитета имущественных отношений Санкт-Петербурга от 31.07.2019 № 127-р «О проведении аукционов на право заключения договоров аренды объектов нежилого фонда, находящихся в государственной собственности Санкт-Петербурга»:

1. Провести торги в форме аукциона на право заключения договора аренды объекта нежилого фонда (далее – Аукцион), находящегося в государственной собственности Санкт-Петербурга (далее – Объект), среди субъектов малого и среднего предпринимательства в Санкт-Петербурге и организаций, образующих инфраструктуру поддержки малого и среднего предпринимательства в Санкт-Петербурге, расположенного по адресу: Санкт-Петербург, 13-я линия В.О., д. 12, лит. В.

Район Санкт-Петербурга: Василеостровский.

Кадастровый номер: 78:06:0002050:3010.

Этажность: 1.

Общая площадь: 33,5 кв. м.

Входы: 1 отдельный со двора.

Элементы благоустройства: электроснабжение, водоснабжение, отопление, канализация.

Целевое назначение: нежилое.

2. Санкт-Петербургскому государственному казенному учреждению «Имущество Санкт-Петербурга» обеспечить организацию Аукциона.

3. Проведение Аукциона осуществляется в электронной форме.

4. Установить, что:

4.1. Договор аренды Объекта заключается на 10 лет.

4.2. Начальная цена составляет 183 872,00 (Сто восемьдесят три тысячи восемьсот семьдесят два рубля 00 копеек)

5. Ограничения, обременения в отношении Объекта, определяемые в соответствии с заключениями уполномоченных исполнительных органов государственной власти и сведениями из Единого государственного реестра недвижимости:

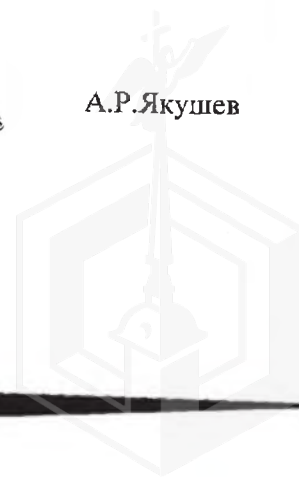
Объект расположен в Единой зоне регулирования застройки и хозяйственной деятельности 1 (участок ОЗРЗ-1(06)).

6. Информация о наличии (отсутствии) перепланировок Объекта, не согласованных в установленном порядке: самовольная перепланировка.

7. Информация о наличии (отсутствии) технологического присоединения энергопринимающих устройств, необходимых для электроснабжения Объекта, к электрическим сетям: 3 (три) кВт.

Заместитель председателя Комитета

А.Р.Якушев



РАСЧЕТ

арендной платы за часть здания
к договору аренды нежилого фонда

№ от г. по адресу:
199034, г. Санкт-Петербург, 13-я линия В.О., д. 12, литера В, часть здания N здание

1. СПРАВОЧНЫЕ ДАННЫЕ

1.1. Наименование предприятия, арендуемого данное помещение

1.2. Существующие ограничения на использование объекта

Офисное: нет Торговое: нет Промышленное: нет

1.3. Арендваемая площадь (м.кв.): 33.50

1.4. Занимаемые этажи: 1 этаж

Тех.этаж: нет;

1.5. Состояние помещения: удовлетворительное

1.6. Вход в помещение: отдельный со двора

1.7. Тип здания: ЗДАНИЯ КАМЕННЫЕ, ОСОБОКАПИТАЛЬНЫЕ, СТЕНЫ КИРП. >2.5К.

1.8. Благоустройства: Водоснабжение: есть; Электроснабжение: есть;
Отопление: есть; Канализация: есть;

1.9. Коэффициент социальной значимости арендатора: 1.00

1.10. Расположение:

Зона: 1

Координата X: 111 506 Координата Y: 94 252

2. РАСЧЕТ АРЕНДНОЙ ПЛАТЫ

2.1. Расчетные коэффициенты

Базовая ставка	5 862.500
Арендный	0.700
Местоположения	1.119
Площади	1.034
Занимаемых этажей	1.000
Состояния помещения	0.740
Входа в помещение	0.970
Типа здания	1.000
Элементов благоустройства	
- водоснабжения	1.000
- канализации	1.000
- отопления	1.000
- электричества	1.000
Ставка арендной платы в РУБ. за м.кв. в год (без льгот):	3 408.278
Ставка арендной платы в РУБ. за м.кв. в год:	3 408.278

Индекс изменения размеров ставки арендной платы 1.610407610

Наилучшее использование: Офис

Арендная плата при наилучшем использовании:

Без льгот:

В год: 183 872.00 руб. в квартал: 45 968.00 руб. в месяц: 15 322.67 руб.

Средняя стоимость 1 кв.м. в год: 5 488.72 руб.

Общая арендуемая площадь по договору: 33.50 (часть здания)

Количество объектов в расчете: 1

Арендная плата при наилучшем использовании:

Без льгот:

В год: 183 872.00 руб. в квартал: 45 968.00 руб. в месяц: 15 322.67 руб.

С учетом коэффициента социальной значимости:

В год: 183 872.00 руб. в квартал: 45 968.00 руб. в месяц: 15 322.67 руб.

Средняя стоимость 1 кв.м. в год: 5 488.72 руб.

Дата расчета: 13.01.2020 Исполнитель: _____

Ченцова И.В.

СПРАВКА ДЛЯ РАСЧЕТА АРЕНДНОЙ ПЛАТЫ

1. Сведения об объекте.

Адрес объекта:

Район	Василеостровский	Улица	13-я линия В.О.		
Номер дома	12	Корпус		Литера	В

Описательный адрес (угловых и сквозных строений):

13-я линия В.О., дом 12

Тип здания:

Капитальное
 Капитальное деревянное

Тип объекта аренды:

здание
 сооружение
 помещение(я)

часть здания
 часть сооружения
 часть(и) помещения(и)

Номер объекта учета *:

Номер помещения(й) (части(ей)), сдаваемого(ых) в аренду **:

--	--

Занимаемые этажи:

1-й этаж
 2-й этаж (с лифтом)
 2-й этаж (без лифта)
 Выше 2-го (с лифтом)
 Выше 2-го (без лифта)
 Подвал (с заглублением до 1.5 м включительно)
 Подвал (с заглублением более 1.5 м)
 Цоколь (с заглублением до 0.5 м включительно)
 Цоколь (с заглублением более 0.5 м)

Элементы благоустройства здания:

Электроснабжение
 Водоснабжение
 Отопление
 Канализация

Элементы благоустройства объекта учета *:

Электроснабжение
 Водоснабжение
 Отопление
 Канализация

Элементы благоустройства объекта аренды **:

Электроснабжение Водоснабжение
 Отопление Канализация

Технический этаж

Входы в помещение:	Количество:	Номера по ситуационному плану:
С улицы отдельных:		
С улицы общих:		
Со двора отдельных:	1	1
Со двора общих:		
Через проходную:		

Общая площадь здания (кв. м):
 (заполняется при учете ПОН)

33.5

Общая площадь объекта учета (кв. м):

Общая площадь помещения(й) (части(ей)),
 сдаваемого в аренду на занимаемом этаже
 (кв.м):

33.5

Коэффициент потребительских качеств ***:

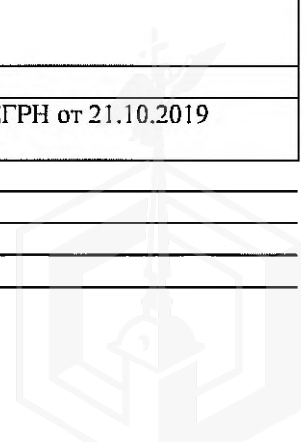
Общая площадь помещения(й) (части(ей)),
 сдаваемого(ых) в аренду на занимаемом этаже,
 с учетом коэффициента потребительских
 качеств *** (кв. м):

33.5

Общая площадь объекта аренды (кв.м):

Примечания (сведения о перепланировке и
 т.д.)

Справка изготовлена по данным выписки из ЕГРН от 21.10.2019
 № 78/001/007/2019-5084



* не заполняется при учете первичного объекта недвижимости

** не заполняется, если объектом аренды является здание, сооружение

*** не заполняется, если объект аренды соответствует объекту учета

2. Схема расположения входов.



— - границы строения

Дополнительные сведения о строении: _____

3. Ведомость координат центров входов.

№ п/п	Характерная точка	№ вх.	Координаты центра входа		Примечание
			Х, м	У, м	
1	В	1	111506.83	94252.21	

Исполнитель: Сорокина Г.И.

Начальник филиала ГУП «ГУИОН»

ПИБ Центрального района:

Дата: 10 декабря 2019 года

Сорокина

Н.В.Крайнова



Район:

Василеостровский



ФИЛИАЛ ФЕДЕРАЛЬНОГО ГОСУДАРСТВЕННОГО БЮДЖЕТНОГО УЧРЕЖДЕНИЯ "ФЕДЕРАЛЬНАЯ КАДАСТРОВАЯ ПАЛАТА ФЕДЕРАЛЬНОЙ СЛУЖБЫ ГОСУДАРСТВЕННОЙ РЕГИСТРАЦИИ, КАДАСТРА И КАРТОГРАФИИ" ПО САНКТ-ПЕТЕРБУРГУ

(полное наименование органа регистрации прав)

Раздел 1

Выписка из Единого государственного реестра недвижимости об основных характеристиках и зарегистрированных правах на объект недвижимости
Сведения об основных характеристиках объекта недвижимости

На основании запроса от 13.01.2020 г., поступившего на рассмотрение 13.01.2020 г., сообщаем, что согласно записям Единого государственного реестра недвижимости:

Здание	
<small>(вид объекта недвижимости)</small>	
Лист № _____ Раздела 1	Всего листов раздела 1 : _____
Всего разделов: _____	
Всего листов выписки: _____	
20.01.2020 № 78/001/004/2020-3658	
Кадастровый номер:	78:06:0002050:3010
Номер кадастрового квартала:	78:06:0002050
Дата присвоения кадастрового номера:	29.08.2012
Ранее присвоенный государственный учетный номер:	Кадастровый номер: 78:6:2050:8:18
Адрес:	г. Санкт-Петербург, 13-я линия В.О., дом 12, литера В
Площадь, м²:	33.5
Назначение:	Нежилое здание
Наименование:	Стоматологический кабинет
Количество этажей, в том числе подземных этажей:	1
Год ввода в эксплуатацию по завершении строительства:	1917
Год завершения строительства:	данные отсутствуют
Кадастровая стоимость, руб.:	765015.37
Кадастровые номера иных объектов недвижимости, в пределах которых расположен объект недвижимости:	78:06:0002050:8
Кадастровые номера помещений, машино-мест, расположенных в здании или сооружении:	78:06:0002050:3215
Виды разрешенного использования:	данные отсутствуют
Статус записи об объекте недвижимости:	Сведения об объекте недвижимости имеют статус "актуальные, ранее учтенные"
Особые отметки:	данные отсутствуют
Получатель выписки:	Ченцова Ирина, от имени представляемого по доверенности: Комитет имущественных отношений Санкт-Петербурга
ТЕХНОЛОГ II КАТЕГОРИИ	Киньшакова Д.В.
<small>(полное наименование должности)</small>	<small>(подпись)</small>
М.П.	
<small>(инициалы фамилия)</small>	



Раздел 2

Выписка из Единого государственного реестра недвижимости об основных характеристиках и зарегистрированных правах на объект недвижимости

Сведения о зарегистрированных правах

Здание	
<small>(вид объекта недвижимости)</small>	
Лист №	Раздела 2
Всего листов раздела 2 :	Всего разделов:
20.01.2020 № 78/001/004/2020-3658	
Кадастровый номер:	78:06:0002050:3010
1. Правообладатель (правообладатели):	1.1. Санкт-Петербург
2. Вид, номер и дата государственной регистрации права:	2.1. Собственность, № 78-01-256/2002-2.1 от 15.11.2002
3. Документы-основания:	3.1. сведения не предоставляются
4. Ограничение прав и обременение объекта недвижимости:	не зарегистрировано
5. Сведения о наличии решения об изъятии объекта недвижимости для государственных и муниципальных нужд:	данные отсутствуют
6. Сведения об осуществлении государственной регистрации прав без необходимого в силу закона согласия третьего лица, органа:	данные отсутствуют
ТЕХНОЛОГ II КАТЕГОРИИ	Киньшакова Д.В.
<small>(полное наименование должности)</small>	<small>(подпись)</small>
	<small>(инициалы фамилия)</small>

М.П.



Раздел 4

Выписка из Единого государственного реестра недвижимости об основных характеристиках и зарегистрированных правах на объект недвижимости

Описание местоположения объекта недвижимости

Здание			
<small>(вид объекта недвижимости)</small>			
Лист №	Раздела 4	Всего листов раздела 4 : _____	Всего разделов: _____
20.01.2020 № 78/001/004/2020-3658		Всего листов выписки: _____	
Кадастровый номер:		78:06:0002050:3010	

Схема расположения объекта недвижимого имущества на земельном(ых) участке(ах):

СИТУАЦИОННЫЙ ПЛАН УЧАСТКА

Адрес объекта: г. Санкт-Петербург, 13-я линия В.О., дом 12, литера В
 Описательный адрес: г. Санкт-Петербург, 13-я линия В.О., дом 12, литера В

Условные обозначения
 — граница строения

М 1:500

Начальник филиала ГУП «ГУИОН»
 ПИБ Василеостровского района
 (Панина Л.Г.)
 М.П. «13» сентября 2012 г.

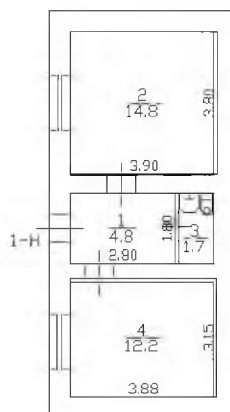
Масштаб 1: _____ данные отсутствуют

ТЕХНОЛОГ II КАТЕГОРИИ <small>(подпись)</small>	<small>(подпись)</small>	Киньшакова Д.В. <small>(инициалы, фамилия)</small>
--	--------------------------	---

М.П.



План 1 этажа



ФИЛИАЛ ФЕДЕРАЛЬНОГО ГОСУДАРСТВЕННОГО БЮДЖЕТНОГО УЧРЕЖДЕНИЯ "ФЕДЕРАЛЬНАЯ КАДАСТРОВАЯ ПАЛАТА ФЕДЕРАЛЬНОЙ СЛУЖБЫ ГОСУДАРСТВЕННОЙ РЕГИСТРАЦИИ, КАДАСТРА И КАРТОГРАФИИ" ПО САНКТ-ПЕТЕРБУРГУ

(полное наименование органа регистрации прав)

Раздел 1

Выписка из Единого государственного реестра недвижимости об основных характеристиках и зарегистрированных правах на объект недвижимости

Сведения об основных характеристиках объекта недвижимости

На основании запроса от 22.10.2019 г., поступившего на рассмотрение 22.10.2019 г., сообщаем, что согласно записям Единого государственного реестра недвижимости:

Земельный участок	
<small>(вид объекта недвижимости)</small>	
Лист № _____ Раздела 1	Всего листов раздела 1 : _____
Всего разделов: _____	
Всего листов выписки: _____	
24.10.2019 № 78/001/007/2019-9643	
Кадастровый номер:	78:06:0002050:8
Номер кадастрового квартала:	78:06:0002050
Дата присвоения кадастрового номера:	16.11.2004
Ранее присвоенный государственный учетный номер:	данные отсутствуют
Адрес:	г.Санкт-Петербург, 13-я линия В.О., дом 12, литера В
Площадь:	77 +/- 3 кв. м
Кадастровая стоимость, руб.:	375471.08
Кадастровые номера расположенных в пределах земельного участка объектов недвижимости:	78:06:0002050:3010
Категория земель:	Земли населённых пунктов
Виды разрешенного использования:	Для размещения объектов здравоохранения и социального обеспечения
Статус записи об объекте недвижимости:	Сведения об объекте недвижимости имеют статус "актуальные, ранее учтенные"
Особые отметки:	данные отсутствуют
Получатель выписки:	Ченцова Ирина, от имени представляемого по доверенности: Комитет имущественных отношений Санкт-Петербурга
ВЕДУЩИЙ ИНЖЕНЕР	Лаясь Д.В.
<small>(полное наименование должности)</small>	<small>(подпись)</small>
	<small>(инициалы фамилии)</small>

М.П.



Раздел 2

Выписка из Единого государственного реестра недвижимости об основных характеристиках и зарегистрированных правах на объект недвижимости

Сведения о зарегистрированных правах на объект недвижимости

Земельный участок		
<small>(вид объекта недвижимости)</small>		
Лист №	Раздела 2	Всего листов раздела 2 :
24.10.2019 № 78/001/007/2019-9643		Всего листов выписки:
Кадастровый номер:		78:06:0002050:8
1	Правообладатель (правообладатели):	1.1. Санкт-Петербург
2	Вид, номер и дата государственной регистрации права:	2.1. Собственность, № 78-78-01/0107/2009-395 от 02.04.2009
3	Документы-основания:	3.1. сведения не предоставляются
4	Ограничение прав и обременение объекта недвижимости:	не зарегистрировано
5	Сведения о наличии решения об изъятии объекта недвижимости для государственных и муниципальных нужд:	данные отсутствуют
6	Сведения об осуществлении государственной регистрации прав без необходимого в силу закона согласия третьего лица, органа:	данные отсутствуют
ВЕДУЩИЙ ИНЖЕНЕР		Лаясь Д.В.
<small>(полное наименование должности)</small>		<small>(подпись)</small>
		<small>(инициалы, фамилия)</small>

М.П.

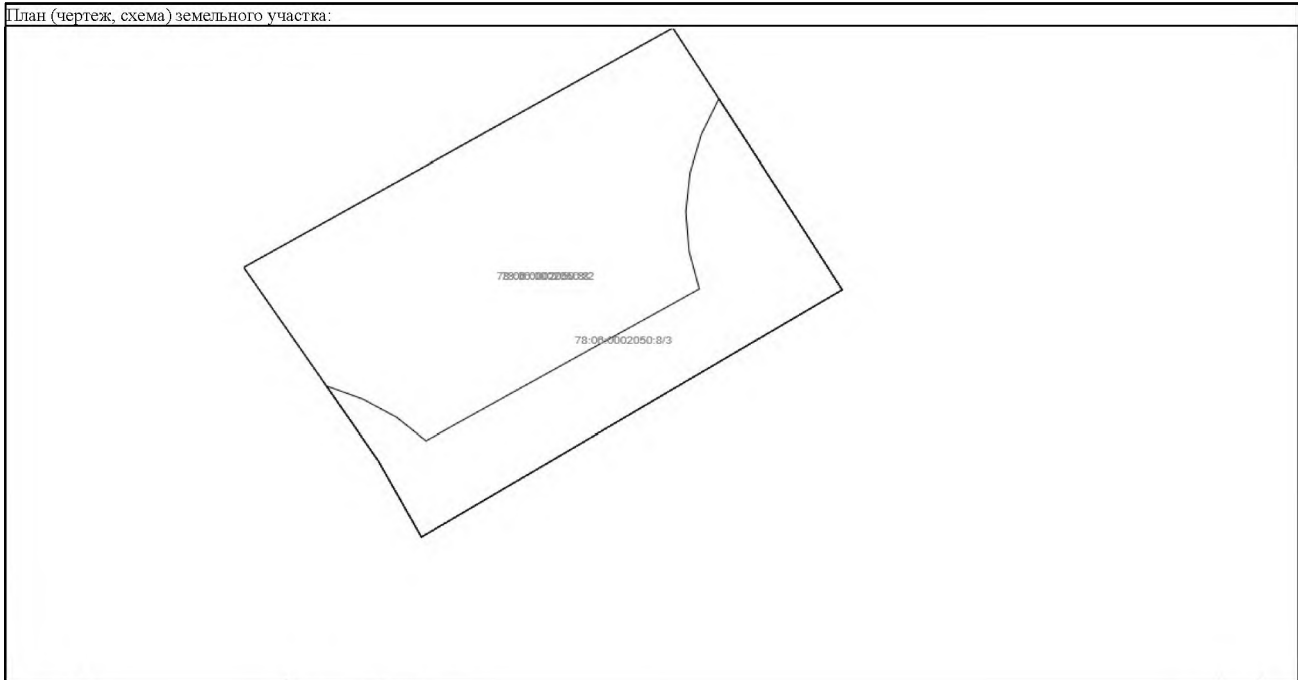


Раздел 3

Выписка из Единого государственного реестра недвижимости об основных характеристиках и зарегистрированных правах на объект недвижимости

Описание местоположения земельного участка

Земельный участок				
<small>(лист «Выписка из выписки»)</small>				
Лист №	Раздела 3	Всего листов раздела 3 :	Всего разделов:	Всего листов выписки:
24.10.2019 № 78/001/007/2019-9643				
Кадастровый номер:		78:06:0002050:8		

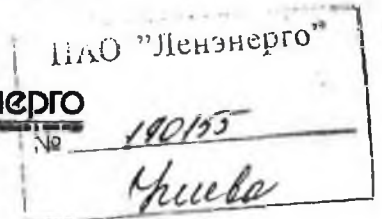


Масштаб 1:	Условные обозначения:		
------------	-----------------------	--	--

ВЕДУЩИЙ ИНЖЕНЕР		Лаясь Д.В.
<small>(полное наименование должности)</small>	<small>(подпись)</small>	<small>(инициалы, фамилия)</small>

М.П.





**ПУБЛИЧНОЕ АКЦИОНЕРНОЕ ОБЩЕСТВО
ЭНЕРГЕТИКИ И ЭЛЕКТРИФИКАЦИИ «ЛЕНЭНЕРГО»**

площадь Конституции, д. 1, Санкт-Петербург, 196247

тел.: 8 (800) 700-14-71, факс: 8 (812) 494-32-54, e-mail: office@lenenergo.ru, горячая линия: 8 (812) 494-31-71

**А К Т
об осуществлении технологического присоединения**

№ 15-1144

от "14" июля 2016 г.

Публичное акционерное общество энергетики и электрификации «Ленэнерго»,

(полное наименование сетевой организации)

именуемое в дальнейшем сетевой организацией, в лице

исполняющего обязанности заместителя директора по реализации и развитию услуг филиала Публичного акционерного общества энергетики и электрификации «Ленэнерго» «Кабельная сеть»

Калинина Вячеслава Андреевича,

(должность, Ф.И.О. лица – представителя сетевой организации)

действующего на основании

доверенности № 216-16 от 11.05.2016 г.

(устава, доверенности, иных документов)

с одной стороны, и

Комитет имущественных отношений Санкт-Петербурга

(полное наименование заявителя – юридического лица, Ф.И.О. заявителя – физического лица)

именуемый в дальнейшем заявителем с другой стороны, вместе именуемые сторонами, оформили и подписали настоящий акт о нижеследующем.

Характеристики выполненного присоединения:

максимальная мощность: **3 (три) кВт**, с учетом присоединенных энергопринимающих устройств субабонентов.

Энергопринимающие устройства заявителя: **ВРУ объекта в совокупности с питающей, распределительной и групповой сетями.**

№ объекта	Наименование объекта	Адрес объекта
1	нежилое здание	г.Санкт-Петербург,13-я линия В.О., д. 12, лит.В (33,5 кв.м.)

Перечень точек присоединения:

№ объекта	Точка присоединения	Источник питания (наименование питающих линий)	Описание точки присоединения	Уровень напряжения (кВ)	Максимальная мощность (кВт)	Категория надежности электроснабжения	Предельное значение коэффициента реактивной мощности (tg φ)	Устройства защиты, релейной защиты, противоаварийной и режимной автоматики
1	РУ-0,4 кВ к/р4225 (через распределительную сеть дома)	ПС104 (ТП1433, ТП1278, ф.104-150)	контактные соединения коммутационных аппаратов 0,4 кВ к/р4225 и кабельных наконечников кабельной линии 0,4 кВ, отходящей в сторону ГРЩ жилого дома №12, лит. А,Б,В по 13-й линии В.О. (через распределительную сеть дома)	0,4/ 0,22	3	3	0,35	-

Приборы учета (измерительные комплексы):

№ объекта	Точка присоединения	Приборы учета			Измерительные трансформаторы тока				Измерительные трансформаторы напряжения				
		Место установки	Тип	Класс точности	Место установки	Тип	Коэффициент трансформации	Класс точности	Место установки	Тип	Коэффициент трансформации	Класс точности	
1		Учет электроэнергии организован в соответствии с требованиями раздела X Основных положений функционирования розничных рынков, утвержденных Постановлением Правительства РФ № 442 от 04.05.2012 г.											

Прочие сведения:

Технические условия ранее присоединенных энергопринимающих устройств к электрическим сетям согласно фактической схеме электроснабжения №15-7177-КС-СТП-1022 от 26.05.2016г.

Стороны подтверждают, что технологическое присоединение энергопринимающих устройств (энергетических установок) к электрической сети сетевой организации выполнено в соответствии с правилами и нормами. Заявитель претензий по оказанию услуг к сетевой организации не имеет.

Подписи сторон:

Сетевая организация:

ПАО «Ленэнерго»

Исполняющий обязанности заместителя директора по реализации и развитию услуг филиала Публичного акционерного общества энергетики и электрификации «Ленэнерго» «Кабельная сеть»

/В.А. Калинин

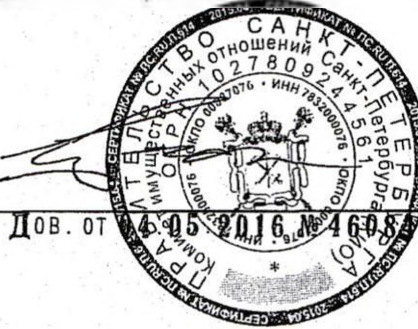


Заявитель:

Комитет имущественных отношений Санкт-Петербурга

ИО ЗАМЕСТИТЕЛЯ ПРЕДСЕДАТЕЛЯ

КОМИТЕТА ИМУЩЕСТВЕННЫХ ОТНОШЕНИЙ СПБ



Дов. от 04.05.2016 № 4608-42





**ПУБЛИЧНОЕ АКЦИОНЕРНОЕ ОБЩЕСТВО
ЭНЕРГЕТИКИ И ЭЛЕКТРИФИКАЦИИ «ЛЕНЭНЕРГО»**

площадь Конституции, д. 1, Санкт-Петербург, 196247

тел.: 8 (800) 700-14-71, факс: 8 (812) 494-32-54, e-mail: office@lenenergo.ru, горячая линия: 8 (812) 494-31-71

ТЕХНИЧЕСКИЕ УСЛОВИЯ

**ранее присоединенных энергопринимающих устройств к электрическим
сетям согласно фактической схеме электроснабжения**

заявка №15-7177-КС-СТП-1022

от 26.05.2016г.

Заявитель: Комитет имущественных отношений Санкт-Петербурга.

1. Наименование энергопринимающих устройств заявителя: ВРУ нежилого помещения в совокупности с питающей, распределительной и групповой сетями.
2. Наименование и местонахождение объекта энергопринимающих устройств заявителя: нежилое помещение, 13-я линия В.О., д.12, лит.В (33,5 кв.м.).
3. Максимальная мощность, присоединенных энергопринимающих устройств заявителя составляет: 3 кВт.
4. Категория надежности: третья.

Электроприемники третьей категории: 3 кВт.

5. Класс напряжения электрических сетей, к которым осуществлено технологическое присоединение: 0,4/0,22 кВ.

6. Точка присоединения и максимальная мощность энергопринимающих устройств по каждой точке присоединения к электрической сети: контактные соединения коммутационных аппаратов 0,4 кВ к/р4225 и кабельных наконечников кабельной линии 0,4 кВ, отходящей в сторону ГРЩ жилого дома №12, лит. А,Б,В по 13-й линии В.О. (через распределительную сеть дома).

7. Источник питания: ПС104, ф.104-150.

8. Требования к устройствам релейной защиты, регулированию реактивной мощности, противоаварийной и режимной автоматике, телемеханике, связи, изоляции и защите от перенапряжения, устройствам, обеспечивающим контроль величины максимальной мощности: **в соответствии с ПУЭ и другими нормативными документами.**

9. Требования к измерительному комплексу электрической энергии:

9.1. Требования к счетчикам электроэнергии:

Счетчики электроэнергии должны соответствовать требованиям законодательства Российской Федерации об обеспечении единства измерений, соответствовать требованиям ГОСТ 52322-2005, ГОСТ 52323-2005 «Статические счетчики ватт-часов активной энергии переменного тока» и иметь:

- Класс точности 1,0 и выше.
(Постановление Правительства Российской Федерации № 442 от 4.05.2012 г.);
- Пломбы государственной поверки на вновь устанавливаемых трехфазных счетчиках с давностью не более 12 месяцев для однофазных не более 24 месяцев (ПУЭ 6 издание Глава 1.5.);
- Свидетельство об утверждении типа средств измерений, паспорт на прибор учета, действующее свидетельство о поверке.

9.2. Требования к измерительным трансформаторам тока

Трансформаторы тока при новом строительстве и реконструкции энергообъектов устанавливаются в каждую фазу. Трансформаторы должны соответствовать ГОСТ 7746-2001 и иметь:

- Свидетельство об утверждении типа средств измерений, действующие свидетельства о поверке.
 - Класс точности измерительных обмоток 0,5S и выше.
- Защиту от несанкционированного доступа выводов измерительных обмоток.

9.3. Требования к месту установки:

Приборы учета подлежат установке на границах балансовой принадлежности объектов электроэнергетики (энергопринимающих устройств) смежных субъектов розничного рынка (Постановление Правительства Российской Федерации № 442 от 4.05.2012 г.).

При невозможности установки на границах балансовой принадлежности приборы учета электроэнергии должны обеспечивать передачу информации в центр сбора и обработки данных ПАО «Ленэнерго» (ПК «Пирамида 2000»).

9.4. Требования к монтажу:

В соответствии с ПУЭ 6 и 7 издания, в том числе Глава 1.5., Глава 1.7., Раздел 3, Глава 7.1. Все вводные автоматы, рубильники, предохранители, клеммные и переходные колодки находящиеся до счетчиков, должны иметь техническую возможность для опломбирования. Все шины и механические соединения, находящиеся до измерительных трансформаторов тока, должны быть закрыты изоляционными панелями с возможностью их опломбирования.

9.5. Требования к сдаче приборов учета в эксплуатацию:

Разработать и согласовать проектную документацию на организацию учета электроэнергии в части метрологических характеристик прибора учета, в том числе его класса точности, типа, срока очередной поверки, места установки существующих приборов учета, предлагаемые места установки прибора учета, схемы подключения прибора учета и иных компонентов измерительных комплексов и систем учета электрической энергии при мощности объекта свыше 40 кВт или однолинейную схему электроснабжения – при мощности объекта до 40 кВт со Службой реализации услуг и учета электроэнергии филиала ПАО «Ленэнерго» «Кабельная сеть».

После выполнения работ направить в филиал ПАО «Ленэнерго» «Кабельная сеть» заявку на оформление Актов допуска прибора учета в эксплуатацию (Постановление Правительства Российской Федерации № 442 от 4.05.2012 г.).

При наличии в электроустановке нескольких узлов учета, данные которых подлежат передаче в ЦСОД ПАО «Ленэнерго», оборудование по учету электроэнергии, передаче данных и организация канала должны быть определены проектом.

Технологическое присоединение энергопринимающих устройств (энергетических установок) к электрической сети Сетевой организации должно быть выполнено в соответствии с действующими правилами и нормами.

Настоящие технические условия составлены в двух экземплярах и приобретают законную силу с момента их подписания и регистрации в ПАО «Ленэнерго».

После оформления Акта допуска прибора учета в эксплуатацию обратиться в ПАО «Ленэнерго» для получения Акта об осуществлении технологического присоединения.

От ПАО «Ленэнерго»



Тарасова М.А.

От Заявителя





ПРАВИТЕЛЬСТВО САНКТ-ПЕТЕРБУРГА
КОМИТЕТ ПО КОНТРОЛЮ ЗА ИМУЩЕСТВОМ
САНКТ-ПЕТЕРБУРГА

АКТ
обследования объекта нежилого фонда

Санкт-Петербург

«18» сентября 2019 года

Обследование начато в «14» ч. «00» мин.
Обследование окончено в «14» ч. «30» мин.

На основании приказа Комитета по контролю за имуществом Санкт-Петербурга от «16» сентября 2019 г. № 9579-ПО сотрудниками Комитета по контролю за имуществом Санкт-Петербурга Управления контроля использования имущества центральных районов Санкт-Петербурга: главным специалистом отдела контроля имущества Шафиковым А.Р.; ведущим специалистом отдела контроля имущества Тюкленковой Е.В.

в присутствии: _____

проведено обследование здания (части здания), помещения (части помещения), сооружения, прочих составляющих здания (сооружения), расположенного по адресу: Санкт-Петербург, 13-я линия В.О., д. 12, лит. В (далее – Объект).

Кадастровый номер Объекта: 78:06:0002050:3010.

Реестровый номер Объекта (при наличии): 0003К126300000.

Технические характеристики Объекта согласно информационным ресурсам и технической документации (при наличии): Площадь: 33,5 кв. м. Этаж: 1. Вход: 1 отдельный со двора. Элементы благоустройства: электроснабжение, отопление, водоснабжение, канализация.

Статус объекта культурного наследия: отсутствует.

Основание пользования (при наличии): отсутствует.

В ходе обследования проводилось: осмотр, фотофиксация.

Обследование проводилось с использованием документов технического и кадастрового учета: поэтажный план, предоставленный письмом СПб ГКУ «Имущество Санкт-Петербурга» от 29.08.2019 № 61934-32/19 (далее - План).

В результате проведения обследования установлено:

Доступ:

Обеспечен

Не обеспечен

Объект:

Используется

Не используется

В

Состояние Объекта*:

Евростандарт

Удовлетворительное

Отличное

Неудовлетворительное

Нормальное

Вид использования Объекта: не используется.

Пользователь: отсутствует.

Перепланировка/переустройство: имеется.

Иные лица, использующие Объект: отсутствуют.

Подключение к сетям инженерного обеспечения (при наличии):

электроснабжения _____

водоснабжения/водоотведения _____

(указывается основание подключения (при наличии)**)

(указывается основание подключения (при наличии)**)

газоснабжения _____

теплоснабжения _____

(указывается основание подключения(при наличии)**)

(указывается основание подключения(при наличии)**)

Дополнительная информация: согласно выписке из ЕГРН от 30.04.2019 № 99/2019/260039145 и справочной информации по объектам недвижимости в режиме Online Росреестра обременение Объекта договором аренды от 18.02.2013 № 01-А007610 не погашено.

Выявленные нарушения: планировка Объекта не соответствует Плану: в ч.п. 4 оборудована перегородка с дверным проемом.

Приложение:

Фототаблица

Копии документов технического учета

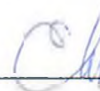
Иное: отсутствует.

Главный специалист
(должность лица, проводившего обследование)


(подпись)

Шафиков А.Р.
(фамилия, имя отчество)

Ведущий специалист
(должность лица, проводившего обследование)


(подпись)

Тюкленкова Е.В.
(фамилия, имя, отчество)

(должность лица, присутствующего при проведении обследования)

(подпись)

(фамилия, имя, отчество)

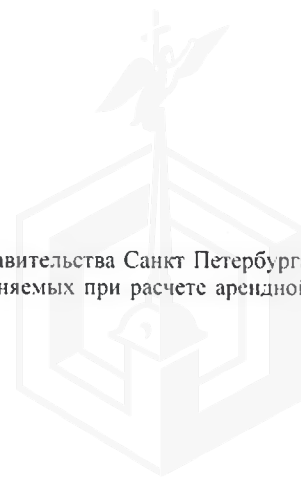
Копия акта получена***

(ФИО, должность уполномоченного лица (при наличии документов, подтверждающих полномочия))

* В соответствии с классификацией состояния объектов, указанных в постановлении Правительства Санкт Петербурга от 21.12.2005 № 1958 «О порядке определения базовых ставок и коэффициентов, применяемых при расчете арендной платы за объекты нежилого фонда, арендодателем которых является Санкт Петербурга»



**Указывается на основании документов, представленных пользователем Объекта

*** Предоставляется по запросу заинтересованного лица



Приложение к Акту обследования от 18.09.2019
в соответствии с Приказом от 16.09.2019 № 9579-ПО
Адрес: Санкт-Петербург, 13-я линия В.О., д. 12,
лит. В

ФОТОТАБЛИЦА

Фото № 1	
Описание:	
Фото № 2	
Описание:	

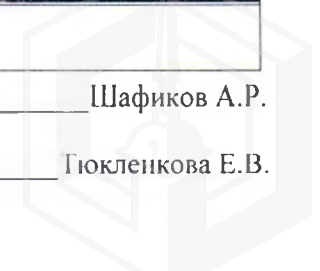
Главный специалист _____

Шафиков А.Р.

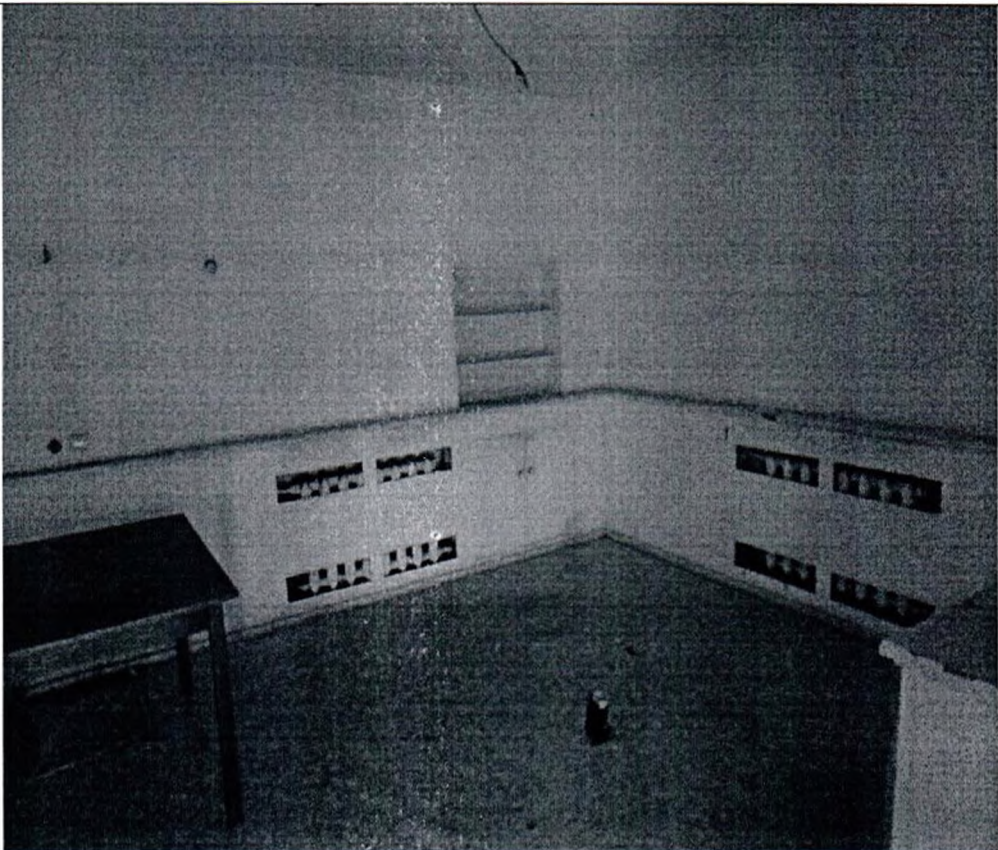

Ведущий специалист _____

Гюкленкова Е.В.

Handwritten signature in blue ink.



Приложение к Акту обследования от 18.09.2019
в соответствии с Приказом от 16.09.2019 № 9579-ПО
Адрес: Санкт-Петербург, 13-я линия В.О., д. 12,
лит. В

Фото № 3	
Описание:	
Фото № 4	
Описание:	

Главный специалист _____

Шафиков А.Р.

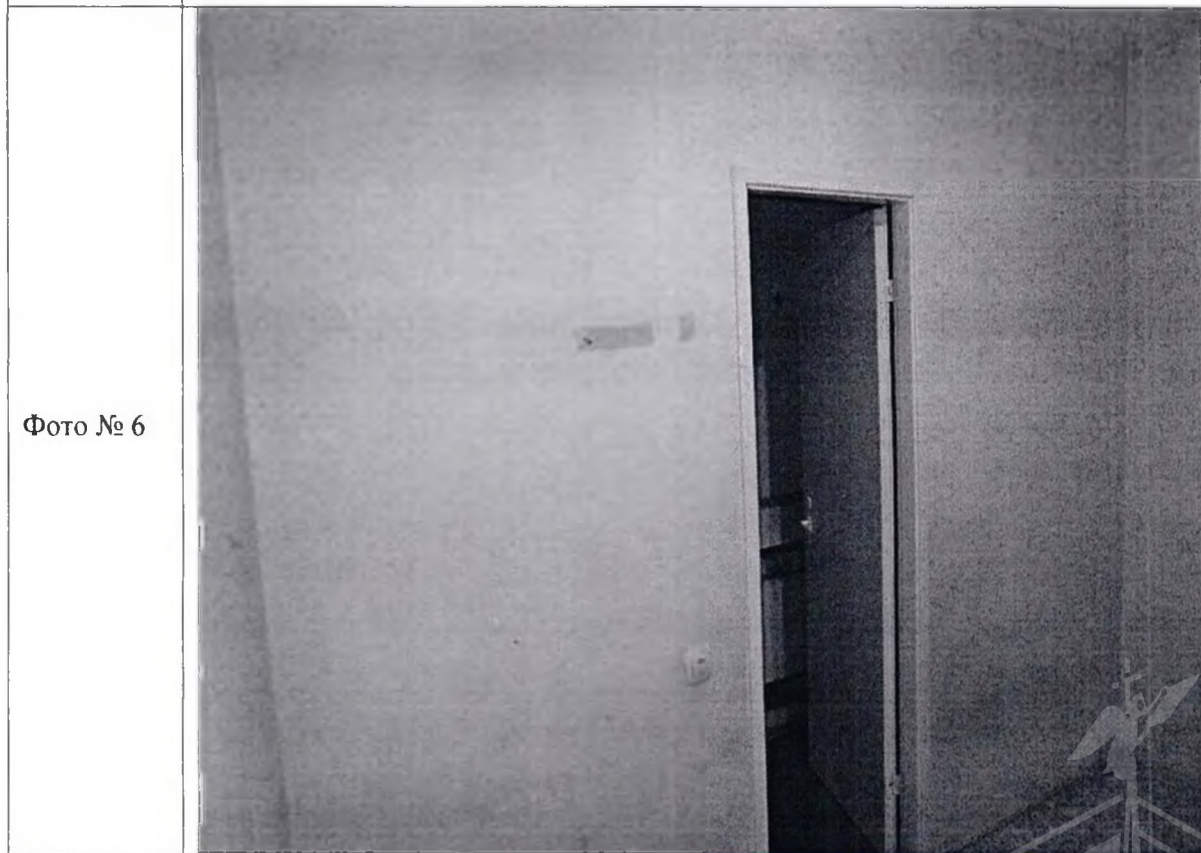
Ведущий специалист _____

Тюкленкова Е.В.

Приложение к Акту обследования от 18.09.2019
в соответствии с Приказом от 16.09.2019 № 9579-ПО
Адрес: Санкт-Петербург, 13-я линия В.О., д. 12,
лит. В



Описание:



Описание:

Главный специалист _____

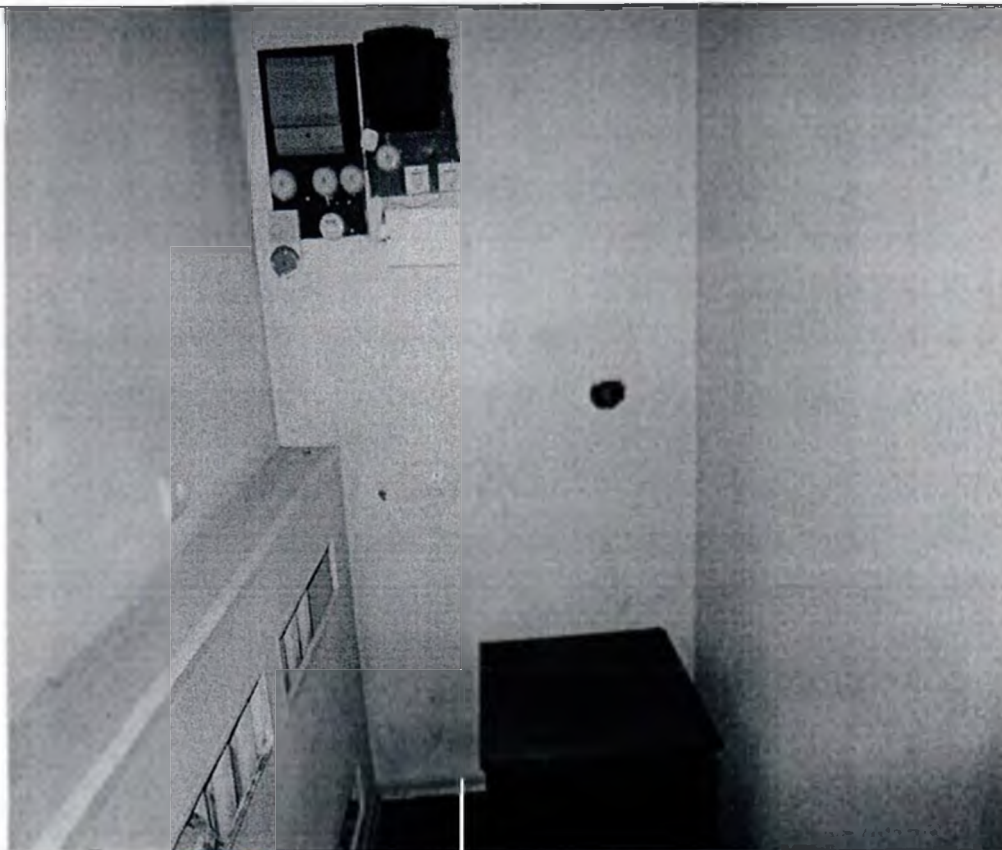
Шафиков А.Р.

Ведущий специалист _____

Тюкленкова Е.В.

Приложение к Акту обследования от 18.09.2019
в соответствии с Приказом от 16.09.2019 № 9579-ПО
Адрес: Санкт-Петербург, 13-я линия В.О., д. 12,
лит. В

Фото № 7



Описание:

Фото № 8



Описание:

Главный специалист _____

Шафиков А.Р.

Ведущий специалист _____

Тюкленкова Е.В.



ПРАВИТЕЛЬСТВО САНКТ-ПЕТЕРБУРГА

**КОМИТЕТ ПО ГОСУДАРСТВЕННОМУ
КОНТРОЛЮ, ИСПОЛЬЗОВАНИЮ
И ОХРАНЕ ПАМЯТНИКОВ ИСТОРИИ
И КУЛЬТУРЫ**

пл. Ломоносова, д.1, Санкт-Петербург, 191023
Тел. (812) 315-43-03, (812) 571-64-31, факс (812) 710-42-45
e-mail: kgior@gov.spb.ru
http://www.gov.spb.ru

ОКПО 00086941 ОКОГУ 2300231 ОГРН 1037843025527
ИНН/КПП 7832000069/784001001

№ 01-25-24758/19-0-1/1

На № 75507-12/10 от 22.10.2019
№01-25-24758/19-0-1 от 29.10.2019

Рег. № 01-25-24758/19-0-0 от 23.10.2019

Комитет по государственному контролю, использованию и охране памятников истории и культуры сообщает, что объект по адресу: **г. Санкт-Петербург, 13-я линия В.О., дом 12, литера В** не относится к числу объектов (выявленных объектов) культурного наследия.

Объект расположен в границах зон охраны и (или) защитных зон объектов культурного наследия на территории Санкт-Петербурга: Единая зона регулирования застройки и хозяйственной деятельности 1 (участок ОЗРЗ-1(06)).

Требования по сохранению исторических зданий* и режим использования земель в границах зон охраны объектов культурного наследия на территории Санкт-Петербурга установлен Законом Санкт-Петербурга от 19.01.2009 N 820-7 (ред. от 07.07.2016) «О границах объединенных зон охраны объектов культурного наследия, расположенных на территории Санкт-Петербурга, режимах использования земель и требованиях к градостроительным регламентам в границах указанных зон».

* Исторические здания – здания (строения, сооружения) различных исторических периодов не состоящие на государственной охране как объекты культурного наследия: в центральных районах – построенные до 1917 г.; в остальных районах – до 1957 г. и деревянные 1-2 этажные здания, построенные до 1917 г. (год постройки включительно).

В соответствии с п.1 статьи 34.1. Федерального закона от 25.06.2002 № 73-ФЗ «Защитными зонами объектов культурного наследия являются территории, которые прилегают к включенным в реестр памятникам и ансамблям (за исключением указанных в пункте 2 настоящей статьи объектов культурного наследия) и в границах которых в целях обеспечения сохранности объектов культурного наследия и композиционно-видовых связей (панорам) запрещаются строительство объектов капитального строительства и их реконструкция, связанная с изменением их параметров (высоты, количества этажей, площади), за исключением строительства и реконструкции линейных объектов».

Начальник отдела информации об объектах культурного наследия и режимах зон охраны

Коробкова Е.В.

Иванов С.Е. (812)315-50-15

ДОКУМЕНТ ПОДПИСАН
ЭЛЕКТРОННОЙ ПОДПИСЬЮ

Сертификат 0765C4998E9CE49DE91175673CC41B79
Владелец Коробкова Елена Валентиновна
Действителен с 05.04.2019 по 05.04.2020