

**Краткие данные отчета об оценке рыночной стоимости нежилого помещения,
расположенного по адресу: г. Пушкин, Ленинградская ул., дом 77, литера А,
помещение 6-Н, площадь 18 кв.м., кадастровый номер 78:42:0018104:3960, цоколь**

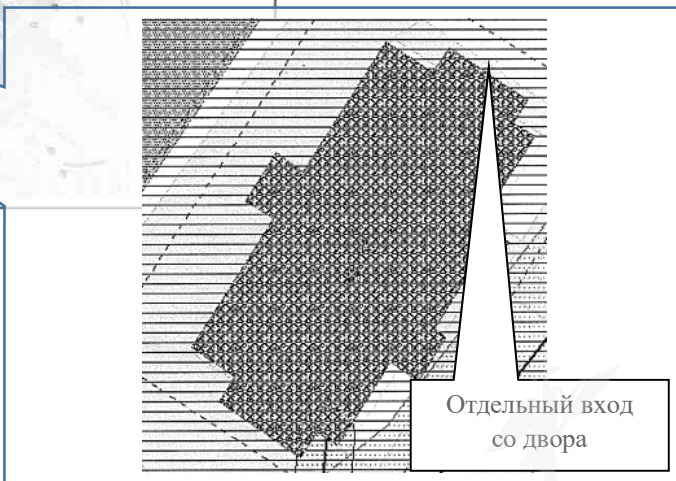
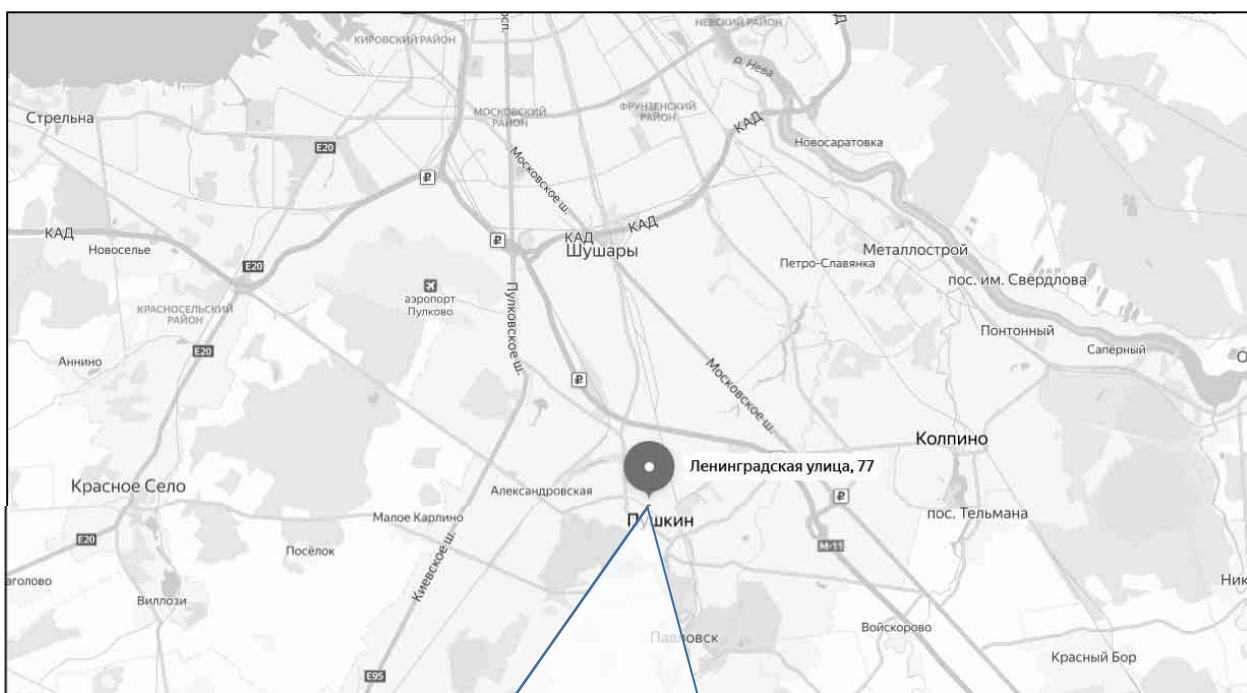
1. Данные об отчете.

- 1.1. Дата проведения оценки: 06.11.2019.
- 1.2. Оцениваемые права: право собственности.

2. Описание объекта оценки:

- 2.1. Карта местоположения

Карта местоположения объекта представлена на рис.1



2.2. Описание здания, в котором расположен объект оценки

	
<i>Фото здания</i>	<i>Фото здания</i>
Тип здания	Здание (Нежилое). Год постройки: н/д. Год проведения последнего капитального ремонта: н/д
Материал	Кирпич
Состояние по осмотру	Удовлетворительное
Этажность	3
Наличие подвала	-
Наличие надстройки, мансарды, чердака, технического этажа	-
Инженерная обеспеченность	Обеспечено всеми инженерными коммуникациями: электроснабжение, отопление, водоснабжение, канализация

2.3. Описание встроенного помещения:

2.3.1. Общие характеристики помещения

Вид объекта	Встроенное нежилое
Кадастровый номер объекта	78:42:0018104:3960
Общая площадь, кв. м	18
Полезная площадь, кв. м.	18
Занимаемый объектом этаж или этажи	Цоколь
Состояние (по осмотру)	Состояние помещения неудовлетворительное
Окна (количество, размер, направленность и др.)	Есть, 2 – цокольные – во двор (закрыты, зарешечены)
Вход (Отдельный /общий с жилыми / нежилыми со двора/с улицы/арки и др). Если вход общий: состояние подъезда, наличие домофона, консьержа, видеонаблюдения; общее состояние подъезда	В соответствии с данными представленных документов, оцениваемое помещение имеет отдельный вход со двора. Доступ – свободный
Высота пол - потолок (по документам)	2,45 м
Инженерные коммуникации	Обеспечено инженерными коммуникациями: электроснабжение, отопление, водоснабжение, канализация.
Текущее использование	Не используется
Доля земельного участка, относящегося к объекту	Доля земельного участка в натуре не выделена.
Дополнительные сведения	Во время проведения визуального осмотра,

	было выявлено, что доступ к объекту можно характеризовать как свободный
--	---

2.3.2. Описание локального окружения

Описание помещений, соседствующих с объектом оценки, в т.ч. их текущее использование	Жилые и нежилые помещения
Краткое описание квартала, в котором расположен объект оценки	Окружение объекта оценки составляет преимущественно жилая и общественно-деловая застройка. В ближайшем окружении располагаются школы, детские сады, магазины, кафе, рестораны, аптеки. Плотность застройки – высокая.
Общее состояние окружающей территории (наличие скверов, детских площадок, мусорных баков и т.д.)	Здание, в котором находится оцениваемое помещение, расположено в глубине квартала. Территория благоустроена. Состояние двора – удовлетворительное.
Наличие парковки (организованная / неорганизованная)	Неорганизованная парковка на ближайших улицах и внутриквартальных проездах
Транспортная доступность (удобство подъезда непосредственно к объекту, удаленность от ближайшей станции метро)	Здание, в котором расположено оцениваемое помещение, находится в Пушкинском районе города Санкт-Петербурга, в квартале, ограниченном: <ul style="list-style-type: none"> ▪ с севера – бул. Алексея Толстого, ▪ с юга – Ленинградской ул., ▪ с востока – Оранжерейной ул., ▪ с запада – Школьной ул. Интенсивность транспортных и пешеходных потоков непосредственно возле Объекта оценки можно охарактеризовать как «низкую». <p>Вход в оцениваемое помещение осуществляется через отдельный вход со двора. Доступ во двор свободный.</p> <p>Транспортная доступность Объекта оценки легковым транспортом характеризуется как удовлетворительная. Подъезд непосредственно к Объекту оценки свободный.</p> <p>Ближайшая станция метро «Купчино» расположена на расстоянии ≈ 13 км.</p> <p>Транспортная доступность Объекта обеспечивается по Ленинградской ул., далее – по внутриквартальным проездам</p>
Условия для погрузочно-разгрузочных работ	Объект оценки имеет удовлетворительные условия для осуществления погрузо-разгрузочных работ. Объект оценки не оснащен специальным оборудованием для осуществления разгрузки.

2.3.3. Обременения объекта (Обременения КГИОП, ГОЧС, другие обременения и сервитуты):

А) Обременение договором аренды - отсутствует.



Б) Обременения КГИОП, ГОЧС, другие обременения и сервитуты:

Согласно справке КГИОП № 01-25-17672/19-0-1/2 от 20.08.2019, Объект оценки не относится к числу объектов культурного наследия.

Согласно выписке из ЕГРН № 78/001/006/2019-10840 от 17.06.2019, в отношении Объекта оценки ограничение прав и обременение объекта недвижимости не зарегистрировано.

2.3.4. Фотографии объекта

Внешний и внутренний виды объекта:

Общий вид здания, в котором расположен Объект оценки, придомовой территории и ближайшего окружения



Фото 1. Вид здания, в котором расположен Объект оценки, со двора



Фото 2. Вид здания, в котором расположен Объект оценки, со двора



Фото 3. Табличка с номером дома



Фото 4. Доступ к Объекту оценки, ближайшее окружение



Характеристика входной группы в помещение и оконных проемов



Фото 5. Отдельный вход со двора и окно Объекта оценки, ориентация – во двор (закрыто)

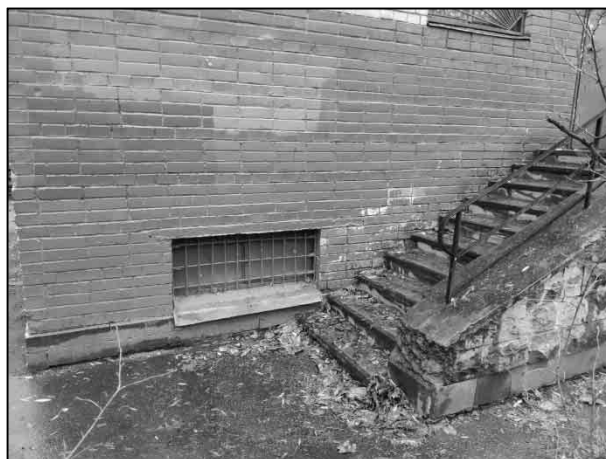


Фото 6. Окно Объекта оценки, ориентация – во двор (закрыто)

Состояние помещения



Фото 7.



Фото 8.





Φoto 9.



Φoto 10.



2.4. Акт осмотра Объекта оценки

Акт осмотра объекта оценки - встроенного помещения

Дата: 06.11.2019

Адрес объекта: г. Пушкин, Ленинградская ул., дом 77, литера А, помещение 6-Н

1. Описание объекта оценки

1.1 Общая площадь объекта:

1.2 Текущее использование:

1.3 Входы: с улицы отдельных общих через проходную
со двора отдельных общих

1.4 Соответствие текущей планировки предоставленным документам:

Соответствует / Частично соответствует / Не соответствует

1.5 Описание различий текущей планировки и планировки согласно предоставленным документам

1.6 Этаж:

1.7 Высота:

1.8 Заглубление:

1.9 Обеспеченность объекта инженерными коммуникациями:

электричество водоснабжение
 отопление канализация

1.10 Дополнения:



Представитель исполнителя
(ООО "Клиринг")

Анна ИТ

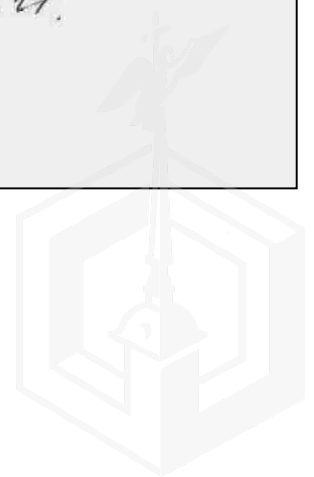
Подпись

[Signature]

Представитель собственника

Подпись

*Востужа В.И. и помещением предоставил эксклюзивное право
ООО Пушкинское ТМН Сафтанов О.И.*



2.5. Выводы по анализу наилучшего использования объекта

Анализ участка как условно свободного:

Анализ НЭИ земельного участка как условно свободного не проводился по следующим причинам:

- земельный участок, относящийся к Объекту оценки, является частью большого участка, относящегося к зданию, в котором расположен Объект оценки (встроенное помещение). Оценщик не может рассматривать различные функциональные варианты использования, отличающиеся от использования всего (большого) земельного участка;

- доля земельного участка, относящегося к Объекту оценки, не выделена «в натуре», данные о размере доли земельного участка не предоставлены.

Анализ участка как застроенного:

В соответствии с п.17 ФСО№7 анализ наиболее эффективного использования частей объекта недвижимости – встроенного нежилого помещения проводится с учетом фактического использования других частей целого объекта. При проведении осмотра было установлено, что фактическим использованием других частей здания размещения Объекта оценки является нежилое, что не противоречит наиболее эффективному использованию Объекта оценки – офисное.

Руководствуясь вышеизложенным, учитывая местоположение и технические характеристики Объекта, а также конъюнктуру рынка коммерческой недвижимости, Оценщик считает, что максимально эффективным будет использование объекта под офисное использование.

Вывод: наиболее эффективным использованием оцениваемого Объекта является офисное использование.

2.5. Результаты проведения оценки

Рыночная стоимость Объекта оценки, округленно, руб., без учета НДС	700 000
Рыночная стоимость Объекта оценки, округленно, руб. / кв. м, без учета НДС (справочно)	38 888,89
Рыночная стоимость Объекта оценки, округленно, руб., с учетом НДС	840 000
Рыночная стоимость Объекта оценки, округленно, руб. / кв. м, с учетом НДС (справочно)	46 666,67

