

ПРАВИТЕЛЬСТВО САНКТ- ПЕТЕРБУРГА
КОМИТЕТ ИМУЩЕСТВЕННЫХ ОТНОШЕНИЙ САНКТ-ПЕТЕРБУРГА

РЕШЕНИЕ

о проведении аукциона на право заключения договора аренды объекта нежилого фонда, находящегося в государственной собственности Санкт-Петербурга, для субъектов малого и среднего предпринимательства в Санкт-Петербурге и организаций, образующих инфраструктуру поддержки малого и среднего предпринимательства в Санкт-Петербурге

от 31.01.2020

№ УРЕНА-4902/20

В соответствии с распоряжением Комитета имущественных отношений Санкт-Петербурга от 31.07.2019 № 127-р «О проведении аукционов на право заключения договоров аренды объектов нежилого фонда, находящихся в государственной собственности Санкт-Петербурга»:

1. Провести торги в форме аукциона на право заключения договора аренды объекта нежилого фонда (далее – Аукцион), находящегося в государственной собственности Санкт-Петербурга (далее – Объект), среди субъектов малого и среднего предпринимательства в Санкт-Петербурге и организаций, образующих инфраструктуру поддержки малого и среднего предпринимательства в Санкт-Петербурге, расположенного по адресу: Санкт-Петербург, ул. Декабристов, д. 2, лит. А, пом. 17-Н.

Район Санкт-Петербурга: Адмиралтейский.

Кадастровый номер: 78:32:0001300:374.

Этаж: 1.

Общая площадь помещения: 105,0 кв. м.

Входы: 1 отдельный со двора.

Элементы благоустройства: электроснабжение, водоснабжение, отопление, канализация.

Целевое назначение: нежилое.

2. Санкт-Петербургскому государственному казенному учреждению «Имущество Санкт-Петербурга» обеспечить организацию Аукциона.

3. Проведение Аукциона осуществляется в электронной форме.

4. Установить, что:

4.1. Договор аренды Объекта заключается на 10 лет.

4.2. Начальная цена составляет 924 745,28 (Девятьсот двадцать четыре тысячи семьсот сорок пять рублей 28 копеек)

5. Ограничения, обременения в отношении Объекта, определяемые в соответствии с заключениями уполномоченных исполнительных органов государственной власти и сведениями из Единого государственного реестра недвижимости:

Объект расположен в Единой охранной зоне (участок ООЗ(32)).

Помещение находится в нормальном состоянии, захламлено.

6. Информация о наличии (отсутствии) перепланировок Объекта, не согласованных в установленном порядке: самовольная перепланировка.

7. Информация о наличии (отсутствии) технологического присоединения энергопринимающих устройств, необходимых для электроснабжения Объекта, к электрическим сетям: 28,2 кВт.

Заместитель председателя Комитета



А.Р.Якушев



РАСЧЕТ

арендной платы за нежилое помещение
к договору аренды нежилого фонда

№ от г. по адресу:

190000, г. Санкт-Петербург, улица Декабристов, д. 2, литера А, помещение N 17-Н

1. СПРАВОЧНЫЕ ДАННЫЕ

1.1. Наименование предприятия, арендующего данное помещение

1.2. Существующие ограничения на использование объекта

Офисное: нет Торговое: нет Промышленное: нет

1.3. Арендваемая площадь (м.кв.): 105.00

1.4. Занимаемые этажи: 1 этаж

Тех.этаж: нет;

1.5. Состояние помещения: нормальное

1.6. Вход в помещение: отдельный со двора

1.7. Тип здания: капитальное

1.8. Благоустройства: Водоснабжение: есть; Электроснабжение: есть;
Отопление: есть; Канализация: есть;

1.9. Коэффициент социальной значимости арендатора: 1.00

1.10. Расположение:

Зона: 1

Координата X: 113 260 Координата Y: 93 503

2. РАСЧЕТ АРЕНДНОЙ ПЛАТЫ**2.1. Расчетные коэффициенты**

Базовая ставка	5 862.500
Арендный	0.700
Местоположения	1.378
Площади	0.997
Занимаемых этажей	1.000
Состояния помещения	1.000
Входа в помещение	0.970
Типа здания	1.000
Элементов благоустройства	
- водоснабжения	1.000
- канализации	1.000
- отопления	1.000
- электричества	1.000
Ставка арендной платы в РУБ. за м.кв. в год (без льгот):	5 468.863
Ставка арендной платы в РУБ. за м.кв. в год:	5 468.863

Индекс изменения размеров ставки арендной платы 1.610407610

Наилучшее использование: Офис

Арендная плата при наилучшем использовании:

Без льгот:

В год: 924 745.28 руб. в квартал: 231 186.32 руб. в месяц: 77 062.11 руб.

Средняя стоимость 1 кв.м. в год: 8 807.10 руб.

Общая арендуемая площадь по договору: 105.00 (помещений: 1)

Количество объектов в расчете: 1

Арендная плата при наилучшем использовании:


Без льгот:

В год: 924 745.28 руб. в квартал: 231 186.32 руб. в месяц: 77 062.11 руб.

С учетом коэффициента социальной значимости:

В год: 924 745.28 руб. в квартал: 231 186.32 руб. в месяц: 77 062.11 руб.

Средняя стоимость 1 кв.м. в год: 8 807.10 руб.

Дата расчета: 30.01.2020 Исполнитель: 

Ченцова И.В.

ФИЛИАЛ ФЕДЕРАЛЬНОГО ГОСУДАРСТВЕННОГО БЮДЖЕТНОГО УЧРЕЖДЕНИЯ "ФЕДЕРАЛЬНАЯ КАДАСТРОВАЯ ПАЛАТА ФЕДЕРАЛЬНОЙ СЛУЖБЫ ГОСУДАРСТВЕННОЙ РЕГИСТРАЦИИ, КАДАСТРА И КАРТОГРАФИИ" ПО САНКТ-ПЕТЕРБУРГУ

(полное наименование органа регистрации прав)

Раздел 1

Выписка из Единого государственного реестра недвижимости об основных характеристиках и зарегистрированных правах на объект недвижимости

Сведения об основных характеристиках объекта недвижимости

На основании запроса от 31.01.2020 г., поступившего на рассмотрение 31.01.2020 г., сообщаем, что согласно записям Единого государственного реестра недвижимости:

Помещение	
<small>(вид объекта недвижимости)</small>	
Лист № _____ Раздела 1	Всего листов раздела 1 : _____
Всего разделов: _____	
Всего листов выписки: _____	
04.02.2020 № 78/001/004/2020-10633	
Кадастровый номер:	78:32:0001300:374
Номер кадастрового квартала:	78:32:0001300
Дата присвоения кадастрового номера:	14.09.2012
Ранее присвоенный государственный учетный номер:	Кадастровый номер: 78:32:1300:0:25:8
Адрес:	Санкт-Петербург, ул Декабристов, д 2, литера А, пом 17-Н
Площадь, м²:	105.0
Наименование:	Нежилое помещение
Назначение:	Нежилое помещение
Номер этажа, на котором расположено помещение, машино-место:	Этаж № 1
Вид жилого помещения:	данные отсутствуют
Кадастровая стоимость (руб.):	17932447.37
Кадастровые номера иных объектов недвижимости, в пределах которых расположен объект недвижимости:	78:32:0001300:8
Виды разрешенного использования:	данные отсутствуют
Сведения об отнесении жилого помещения к определенному виду жилых помещений специализированного жилищного фонда, к жилым помещениям наемного дома социального использования или наемного дома коммерческого использования:	данные отсутствуют
Статус записи об объекте недвижимости):	Сведения об объекте недвижимости имеют статус "актуальные, ранее учтенные"
Особые отметки:	данные отсутствуют
Получатель выписки:	Ченцова Ирина, от имени представляемого по доверенности: Комитет имущественных отношений Санкт-Петербурга
ИНЖЕНЕР I КАТЕГОРИИ	Цветков М.В.
<small>(полное наименование должности)</small>	<small>(подпись)</small>
<small>(инициалы фамилия)</small>	

М.П.



Раздел 2

Выписка из Единого государственного реестра недвижимости об основных характеристиках и зарегистрированных правах на объект недвижимости

Сведения о зарегистрированных правах

Помещение	
<small>(вид объекта недвижимости)</small>	
Лист №	Раздела 2
Всего листов раздела 2 :	Всего разделов:
04.02.2020 № 78/001/004/2020-10633	Всего листов выписки:
Кадастровый номер:	78:32:0001300:374
1. Правообладатель (правообладатели):	1.1. Санкт-Петербург
2. Вид, номер и дата государственной регистрации права:	2.1. Собственность, № 78-01-82/2004-662.1 от 15.04.2004
3. Документы-основания:	3.1. сведения не предоставляются
4. Ограничение прав и обременение объекта недвижимости:	не зарегистрировано
5. Сведения о наличии решения об изъятии объекта недвижимости для государственных и муниципальных нужд:	данные отсутствуют
6. Сведения об осуществлении государственной регистрации прав без необходимого в силу закона согласия третьего лица, органа:	данные отсутствуют
ИНЖЕНЕР I КАТЕГОРИИ	Цветков М.В.
<small>(полное наименование должности)</small>	<small>(подпись)</small>
	<small>(инициалы, фамилия)</small>

М.П.



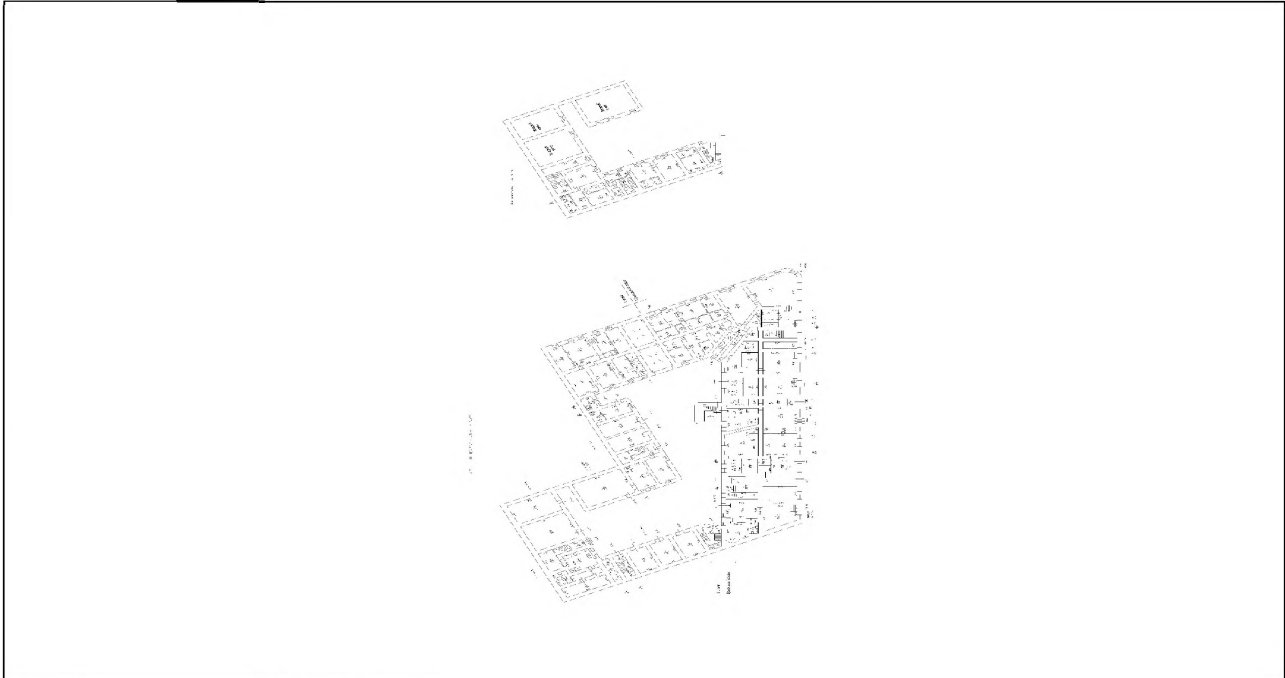
Раздел 5

Выписка из Единого государственного реестра недвижимости об основных характеристиках и зарегистрированных правах на объект недвижимости

План расположения помещения, машино-места на этаже (плане этажа)

Помещение			
<small>(вид объекта недвижимости)</small>			
Лист №	Раздела 5	Всего листов раздела 5 :	Всего разделов: _____
04.02.2020 № 78/001/004/2020-10633		Всего листов выписки: _____	
Кадастровый номер:		78:32:0001300:374	

Номер этажа (этажей): Этаж № 1

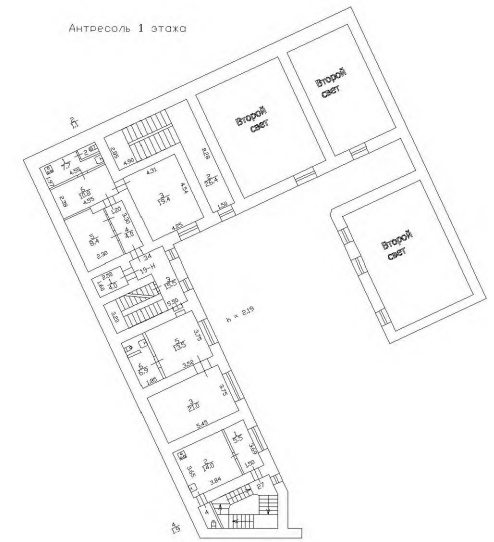


Масштаб 1:	данные отсутствуют
------------	--------------------

ИНЖЕНЕР I КАТЕГОРИИ		Цветков М.В.
<small>(полное наименование должности)</small>	<small>(подпись)</small>	<small>(подпись, фамилия)</small>

М.П.







РОССЕТИ
ЛЕНЭНЕРГО

Публичное акционерное общество
энергетики и электрификации «Ленэнерго»
196247, г. Санкт-Петербург, пл. Конституции, 1
тел. 8 (800) 700-14-71, факс: 8 (812) 494-32-54
горячая линия: 8 (812) 494-31-71
e-mail: office@lenenergo.ru
www.lenenergo.ru
КПП 781001001, ОКТМО 40375000,
ИНН 7803002209, ОГРН 1027809170300

ПАО «Ленэнерго»

№ 319040

Викторова

АКТ

об осуществлении технологического присоединения

№ 19-30921

от "11" 10 20 19 г.

Публичное акционерное общество энергетики и электрификации «Ленэнерго»

(полное наименование сетевой организации)

именуемое в дальнейшем сетевой организацией, в лице

Заместителя директора по реализации и развитию услуг филиала ПАО "Ленэнерго" "Кабельная сеть" Рыбкина
Александра Александровича

(должность, Ф.И.О. лица – представителя сетевой организации)

действующего на основании

Доверенности № 364-18 от 06.12.2018г.

(устава, доверенности, иных документов)

с одной стороны, и

Комитет имущественных отношений Санкт-Петербурга,

(полное наименование заявителя – юридического лица, Ф.И.О. заявителя – физического лица)

именуемым в дальнейшем заявителем с другой стороны, вместе именуемые сторонами, оформили и подписали настоящий акт о нижеследующем.

1. Объекты электроэнергетики (энергопринимающие устройства) сторон находятся по адресу:

№ объекта	Наименование объекта	Адрес объекта
1	Нежилое помещение	Санкт-Петербург, ул. Декабристов, д. 2, лит. А, пом. 17-Н

Дата фактического присоединения: в соответствии с заключенным Договором электроснабжения.

Характеристики присоединения:

максимальная мощность: **28,2 (двадцать восемь целых две десятых) кВт.**

Категория надежности электроснабжения: третья -28,2 (двадцать восемь целых две десятых) кВт

2. Перечень точек присоединения

№ объекта	Точка присоединения	Источник питания	Описание точки присоединения	Уровень напряжения (кВ)	Максимальная мощность (кВт)	Величина номинальной мощности присоединенных трансформаторов (кВА)	Категория надежности электроснабжения	Предельное значение коэффициента реактивной мощности (tg φ)
1	РУ-0,4 кВ к/р №685 (через распределительную сеть дома)	ПС-40 (РТП 5629, ТП 5203, ф.140-208)	контактные соединения коммутационных аппаратов в РУ-0,4 кВ кабельного разделителя №685 и кабельных наконечников кабельной линии 0,4 кВ, отходящей в сторону ГРЩ дома №2, лит. А по ул. Декабристов (через распределительную сеть)	0,4	28,2	не предусмотрено	3	0,35

В том числе опосредованно присоединенные абоненты.



ПАО «Ленэнерго»
 № 319040
 Вилторова

Границы балансовой принадлежности объектов электроэнергетики (энергопринимающих устройств) и эксплуатационной ответственности сторон:

Описание границ балансовой принадлежности объектов электроэнергетики (энергопринимающих устройств)	Описание границ эксплуатационной ответственности сторон
Границы балансовой принадлежности и эксплуатационной ответственности определяются соглашением между балансодержателем сети и Заявителем	

3. У сторон на границе балансовой принадлежности объектов электроэнергетики (энергопринимающих устройств) находятся следующие технологически соединенные элементы электрической сети:

Наименование электроустановки (оборудования) сетевой организации	Наименование электроустановки (оборудования) заявителя
Не предусмотрено	

У сторон в эксплуатационной ответственности находятся следующие технологически соединенные элементы электрической сети:

Наименование электроустановки (оборудования), находящейся в эксплуатации сетевой организации	Наименование электроустановки (оборудования), находящейся в эксплуатации заявителя
Не предусмотрено	

4. Характеристики установленных измерительных комплексов содержатся в акте допуска прибора учета электрической энергии.

5. Устройства защиты, релейной защиты, противоаварийной и режимной автоматики: в соответствии с однолинейной схемой.

6. Автономный резервный источник питания: не предусмотрено.

7. Прочие сведения:

Справка на мощность №06-8047-СПР-ЦР-1791 (рег. №32742 от 05.09.2006г.)-аннулируется.

8. Схематично границы балансовой принадлежности объектов электроэнергетики (энергопринимающих устройств) и эксплуатационной ответственности сторон указаны в приведенной ниже однолинейной схеме присоединения энергопринимающих устройств.

Границы балансовой принадлежности и эксплуатационной ответственности определяются соглашением между балансодержателем сети и Заявителем

9. Стороны подтверждают, что технологическое присоединение энергопринимающих устройств (энергетических установок) к электрической сети сетевой организации выполнено в соответствии с правилами и нормами.

Подписи и реквизиты сторон:

Сетевая организация:
 ПАО «Ленэнерго»

Заявитель:
 Комитет имущественных отношений
 Санкт-Петербурга

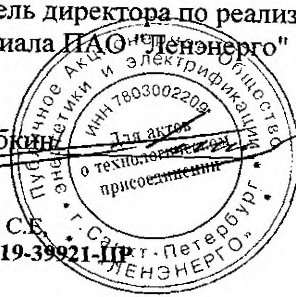
Заместитель директора по реализации и развитию
 услуг филиала ПАО «Ленэнерго» "Кабельная сеть"

ЗАМЕСТИТЕЛЬ ПРЕДСЕДАТЕЛЯ
 КОМИТЕТА ИМУЩЕСТВЕННЫХ ОТНОШЕНИЙ СПб

/А.А. Рыбкин

Вилторова
 (по док. №435)
 19.09.2019

Шестакова С.Е.
 Заявка № 19-39921-ЦР





ПРАВИТЕЛЬСТВО САНКТ-ПЕТЕРБУРГА
КОМИТЕТ ПО КОНТРОЛЮ ЗА ИМУЩЕСТВОМ
САНКТ-ПЕТЕРБУРГА

АКТ
обследования объекта нежилого фонда

Санкт-Петербург

«27» сентября 2019 года

Обследование начато в «09» ч. «30» мин.
Обследование окончено в «09» ч. «45» мин.

На основании приказа Комитета по контролю за имуществом Санкт-Петербурга от «25» сентября 2019 г. № 9964-по сотрудниками Комитета по контролю за имуществом Санкт-Петербурга: ведущим специалистом отдела контроля имущества Управления контроля использования имущества южных районов Санкт-Петербурга Часовских Е.Ю., специалистом I категории отдела контроля имущества Управления контроля использования имущества южных районов Санкт-Петербурга Малышко Ю.М.
в присутствии:

проведено обследование здания (части здания), помещения (части помещения), сооружения, прочих составляющих здания (сооружения), расположенного по адресу: Санкт-Петербург, ул. Декабристов, д. 2, лит. А, пом. 17-Н (далее – Объект).

Кадастровый номер Объекта: 78:32:0001300:374.

Реестровый номер Объекта: 0003К1269Н0001.

Технические характеристики Объекта согласно информационным ресурсам и технической документации (при наличии): площадь 105,0 кв.м, первый этаж, отдельный вход со двора, элементы благоустройства: электроснабжение, водоснабжение, отопление, канализация.

Статус объекта культурного наследия: отсутствует.

Основание пользования (при наличии): отсутствует.

В ходе обследования проводилось: осмотр, фотофиксация.

Обследование проводилось с использованием документов технического и кадастрового учета: плана первого и цокольного этажа, являющегося приложением к письму СПб ГКУ «Имущество Санкт-Петербурга» от 09.09.2019 № 64320-/19.

В результате проведения обследования установлено:

Доступ:

Обеспечен

Не обеспечен

Объект:

Используется

Не используется

Состояние Объекта*:

Евростандарт

Удовлетворительное

Отличное

Неудовлетворительное

Нормальное

Вид использования Объекта: не используется.

Пользователь: отсутствует.

Перепланировка/переустройство:

- перенесен дверной проем между ч.п. 1 и ч.п. 2 (фото 3);
- отсутствует часть перегородки между ч.п. 1 и ч.п. 2 (фото 3);
- демонтирован унитаз в ч.п. 2 (фото 3);
- ч.п. 3 разделена на четыре части посредством установки перегородок с дверными проемами, в одной из частей установлены раковина и унитаз (фото 4);
- оборудован проход с дверным проемом из ч.п. 3 в ч.п. 4 (фото 5);
- отсутствуют перегородки между ч.п. 7, ч.п. 8 и ч.п. 9 – образовано единое помещение (фото 6);
- в ч.п. 6 вместо окна установлена дверь на улицу (фото 7);
- оборудован проход между ч.п. 6 и ч.п. 7 (фото 8);
- отсутствуют перегородки между ч.п. 5 и ч.п. 6 – образовано единое помещение (фото 9).

Иные лица, использующие Объект: не выявлены.

Подключение к сетям инженерного обеспечения (при наличии):

<input checked="" type="checkbox"/> электроснабжения _____ (указывается основание подключения (при наличии))**	<input checked="" type="checkbox"/> водоснабжения/водоотведения _____ (указывается основание подключения (при наличии))**
<input type="checkbox"/> газоснабжения _____ (указывается основание подключения(при наличии))**	<input checked="" type="checkbox"/> теплоснабжения _____ (указывается основание подключения(при наличии))**

Дополнительная информация: Доступ на Объект обеспечен представителем управляющей компании. На Объекте размещено имущество, со слов представителя управляющей компании оставленное предыдущим арендатором.

Выявленные нарушения: признаки перепланировки Объекта.

Приложение:

<input checked="" type="checkbox"/> Фототаблица	<input type="checkbox"/> Копии документов технического учета
-------------------------------------------------	--------------------------------------------------------------

Иное:

Ведущий специалист _____ Е.Ю.Часовских
(должность лица проводившего обследование) (подпись) (фамилия, имя, отчество)

Специалист I категории _____ Ю.М.Мальшко
(должность лица, проводившего обследование) (подпись) (фамилия, имя, отчество)

(должность лица, присутствующего при проведении обследования) (подпись) (фамилия, имя отчество)

Копия акта получена*** _____
(ФИО, должность уполномоченного лица (при наличии документов, подтверждающих полномочия))

* В соответствии с классификацией состояния объектов, указанных в постановлении Правительства Санкт Петербурга от 21.12.2005 № 1958 «О порядке определения базовых ставок и коэффициентов, применяемых при расчете арендной платы за объекты нежилого фонда, арендодателем которых является Санкт Петербурга»

**Указывается на основании документов, представленных пользователем Объекта



*** Предоставляется по запросу заинтересованного лица



Фото № 1	
Описание:	Адресная табличка на фасаде здания.
Фото № 2	
Описание:	Вход на Объект.

Ведущий специалист _____ / Е.Ю.Часовских /

Специалист 1 категории _____ / Ю.М.Мальшко /

Фото № 3	
Описание:	Признаки перепланировки Объекта: перенесен дверной проем между ч.п. 1 и ч.п. 2, отсутствует часть перегородки между ч.п. 1 и ч.п. 2, демонтирован унитаз в ч.п. 2.
Фото № 4	
Описание:	Признаки перепланировки Объекта: ч.п. 3 разделена на четыре части посредством установки перегородок с дверными проемами, в одной из частей установлены раковина и унитаз.

Ведущий специалист _____ / Е.Ю.Часовских /

Специалист 1 категории _____ / Ю.М.Малышко /

Фото № 5	
Описание:	Признаки перепланировки Объекта: оборудован проход с дверным проемом из ч.п. 3 в ч.п. 4.
Фото № 6	
Описание:	Признаки перепланировки Объекта: отсутствуют перегородки между ч.п. 7, ч.п. 8 и ч.п. 9 – образовано единое помещение

Ведущий специалист _____ / Е.Ю.Часовских /

Специалист 1 категории _____ / Ю.М.Мальшко /



Фото № 7	
Описание:	Признаки перепланировки Объекта: в ч.п. 6 вместо окна установлена дверь на улицу
Фото № 8	
Описание:	Признаки перепланировки Объекта: оборудован проход между ч.п. 6 и ч.п. 7.

Ведущий специалист _____ / Е.Ю.Часовских /

Специалист 1 категории _____ / Ю.М.Мальшко /



Фото № 9	
Описание:	Признаки перепланировки Объекта: отсутствуют перегородки между ч.п. 5 и ч.п. 6 – образовано единое помещение.

Ведущий специалист _____ / Е.Ю.Часовских /

Специалист 1 категории _____ / Ю.М.Мальшко /





15.08.2019

КГИОП СПб
№ 01-25-16651/19-0-1
от 14.08.2019

ПРАВИТЕЛЬСТВО САНКТ-ПЕТЕРБУРГА

КОМИТЕТ ПО ГОСУДАРСТВЕННОМУ
КОНТРОЛЮ, ИСПОЛЬЗОВАНИЮ
И ОХРАНЕ ПАМЯТНИКОВ ИСТОРИИ
И КУЛЬТУРЫпл. Ломоносова, д.1, Санкт-Петербург, 191023
Тел. (812) 315-43-03, (812) 571-64-31, факс (812) 710-42-45
e-mail: kgiop@gov.spb.ru
http://www.gov.spb.ruОКПО 00086941 ОКОГУ 2300231 ОГРН 1037843025527
ИНН/КПП 7832000069/784001001Начальнику Управления приватизации и
арендных отношений СПб ГКУ "Имущество
Санкт-Петербурга"

Ворохобиной О.А.

14 АВГ 2019 № 01-25-16651/19-0-1/1

На № 51878-13/19 от 16.07.2019

Рег. № 01-25-16651/19-0-0 от 26.07.2019

Комитет по государственному контролю, использованию и охране памятников истории и культуры сообщает, что объект по адресу: **190000, г. Санкт-Петербург, улица Декабристов, дом 2, литера А, пом. 17-Н** не относится к числу объектов (выявленных объектов) культурного наследия.

Объект расположен в границах зон охраны и (или) защитных зон объектов культурного наследия на территории Санкт-Петербурга: Единая охранная зона (участок ООЗ(32)).

Требования по сохранению исторических зданий* и режим использования земель в границах зон охраны объектов культурного наследия на территории Санкт-Петербурга установлен Законом Санкт-Петербурга от 19.01.2009 N 820-7 (ред. от 07.07.2016) «О границах объединенных зон охраны объектов культурного наследия, расположенных на территории Санкт-Петербурга, режимах использования земель и требованиях к градостроительным регламентам в границах указанных зон».

* Исторические здания – здания (строения, сооружения) различных исторических периодов не состоящие на государственной охране как объекты культурного наследия: в центральных районах – построенные до 1917 г.; в остальных районах – до 1957 г. и деревянные 1-2 этажные здания, построенные до 1917 г. (год постройки включительно).

В соответствии с п.1 статьи 34.1. Федерального закона от 25.06.2002 № 73-ФЗ «Защитными зонами объектов культурного наследия являются территории, которые прилегают к включенным в реестр памятникам и ансамблям (за исключением указанных в пункте 2 настоящей статьи объектов культурного наследия) и в границах которых в целях обеспечения сохранности объектов культурного наследия и композиционно-видовых связей (панорам) запрещаются строительство объектов капитального строительства и их реконструкция, связанная с изменением их параметров (высоты, количества этажей, площади), за исключением строительства и реконструкции линейных объектов».

Начальник отдела информации об объектах культурного
наследия и режимах зон охраны

Коробкова Е.В.

Иванов С.Е. (812)315-50-15

