



ПРАВИТЕЛЬСТВО САНКТ-ПЕТЕРБУРГА

КОМИТЕТ ИМУЩЕСТВЕННЫХ ОТНОШЕНИЙ САНКТ-ПЕТЕРБУРГА

РАСПОРЯЖЕНИЕ ОКУД 0251221

12.11.2019

№ 1077-РК

Об использовании объекта
недвижимости по адресу:
Санкт-Петербург, город Пушкин,
Жуковско-Вольнская улица,
дом 10, литера А

В соответствии с пунктом 3 части 3 статьи 17.1 Федерального закона от 26.07.2006 № 135-ФЗ «О защите конкуренции», пунктом 3.23 Положения о Комитете имущественных отношений Санкт-Петербурга (далее – Комитет), утвержденного постановлением Правительства Санкт-Петербурга от 16.02.2015 № 98, пунктом 2.8 постановления Правительства Санкт-Петербурга от 12.07.2011 № 939 «О порядке взаимодействия исполнительных органов государственной власти Санкт-Петербурга при распоряжении имуществом, находящимся в государственной собственности Санкт-Петербурга», на основании обращения Санкт-Петербургского государственного казенного учреждения здравоохранения «Городская станция переливания крови» (ОГРН 1037843044909) (далее – Учреждение), учитывая согласование Комитета по здравоохранению:

1. Дать согласие Учреждению в целях обеспечения более эффективной организации основной деятельности Учреждения и рационального использования нежилого здания общей площадью 644,0 кв.м, кадастровый номер 78:42:1810902:1009 (ранее присвоенный кадастровый номер 78:42:18109Б:13:27), расположенного в границах зон охраны и (или) защитных зон объектов культурного наследия на территории Санкт-Петербурга: Единая зона регулирования застройки и хозяйственной деятельности (участок ЗРЗ(42)21) по адресу: Санкт-Петербург, город Пушкин, Жуковско-Вольнская улица, дом 10, литера А, находящегося в государственной собственности Санкт-Петербурга и закрепленного на праве оперативного управления за Учреждением (далее – Здание), на заключение договора аренды на часть Здания 5-Н (ч.п. 19-22) площадью 66,8 кв.м (с учетом коэффициента потребительских качеств 79,7 кв.м) (далее – Объект, Договор) для осуществления медицинской деятельности сроком на 3 (три) года, при условии:

1.1. Организации и проведения Учреждением аукциона на право заключения Договора в соответствии с приказом Федеральной антимонопольной службы Российской Федерации от 10.02.2010 № 67 «О порядке проведения конкурсов или аукционов на право заключения договоров аренды, договоров безвозмездного пользования, договоров доверительного управления имуществом, иных договоров, предусматривающих переход прав в отношении государственного или муниципального имущества, и перечне видов имущества, в отношении которого заключение указанных договоров может осуществляться путем проведения торгов в форме конкурса» (далее – Приказ ФАС № 67).

1.2. Размещения на официальном сайте Российской Федерации в сети Интернет по адресу: www.torgi.gov.ru информации о проведении аукциона на право заключения Договора (документация об аукционе, изменения, вносимые в документацию об аукционе; извещение о проведении аукциона, изменения, вносимые в извещение о проведении аукциона, извещение об отказе от проведения аукциона; разъяснения документации о проведении аукциона; протоколы, составляемые в ходе проведения аукциона, информация о третьих лицах, действующих договорах, ограничениях объекта) с указанием сведений, предусмотренных Приказом ФАС № 67.

1.3. Установления арендной платы за Объект по результатам аукциона. Начальная цена аукциона – годовая арендная плата за Объект, рассчитанная в соответствии с Законом Санкт-Петербурга от 30.06.2004 № 387-58 «О методике определения арендной платы за объекты нежилого фонда, арендодателем которых является Санкт-Петербург».

Справочно: на 2019 год годовая арендная плата за Объект, определенная методом массовой оценки, с учетом индекса изменения размеров ставки арендной платы и без применения льгот по арендной плате составляет 88 320,40 руб. (восемьдесят восемь тысяч триста двадцать рублей сорок копеек) без учета НДС.

1.4. Ежегодной индексации размера арендной платы, установленного по результатам аукциона, в соответствии с индексом ежегодного изменения размера ставки арендной платы по отношению к предыдущему году, утверждаемым Правительством Санкт-Петербурга в соответствии с Законом Санкт-Петербурга от 03.09.1997 № 149-51 «О порядке определения арендной платы за нежилые помещения, арендодателем которых является Санкт-Петербург».

1.5. Учета доходов от сдачи в аренду Объекта в соответствии с законодательством.

2. Учреждению обеспечить:

2.1. Заключение Договора в соответствии с примерной формой договора аренды объекта нежилого фонда, утвержденной распоряжением Комитета по управлению городским имуществом от 22.01.2008 № 16-р «Об утверждении примерных форм договора аренды объекта нежилого фонда» (Приложение № 1), включив в особые условия Договора

обязательство арендатора по соблюдению требований Закона Санкт-Петербурга от 19.01.2009 № 820-7 «О границах объединенных зон охраны объектов культурного наследия, расположенных на территории Санкт-Петербурга, режимах использования земель и требованиях к градостроительным регламентам в границах указанных зон».

2.2. Оформление документов, необходимых для осуществления государственного кадастрового учета Объекта, в установленном порядке до исполнения пункта 1.2 настоящего распоряжения.

2.3. Направление в орган, осуществляющий государственный кадастровый учет, государственную регистрацию прав, необходимых документов с заявлением для государственной регистрации Договора на Объект и государственного кадастрового учета Объекта в установленном порядке.

2.4. Представление в Управление по распоряжению объектами нежилого фонда Комитета копии Договора, дополнительных соглашений к Договору, уведомлений о внесении изменений и дополнений в Договор в бесспорном одностороннем порядке - не позднее 10 дней со дня заключения Договора, дополнительного соглашения к Договору, подписания уведомления соответственно, а также информацию о прекращении Договора в недельный срок с момента его прекращения.

3. Установить, что настоящее распоряжение утрачивает силу в случае неподписания Договора в течение пяти лет с даты издания настоящего распоряжения.

4. Контроль за исполнением пункта 2.4 настоящего распоряжения возложить на начальника Управления по распоряжению объектами нежилого фонда Комитета.

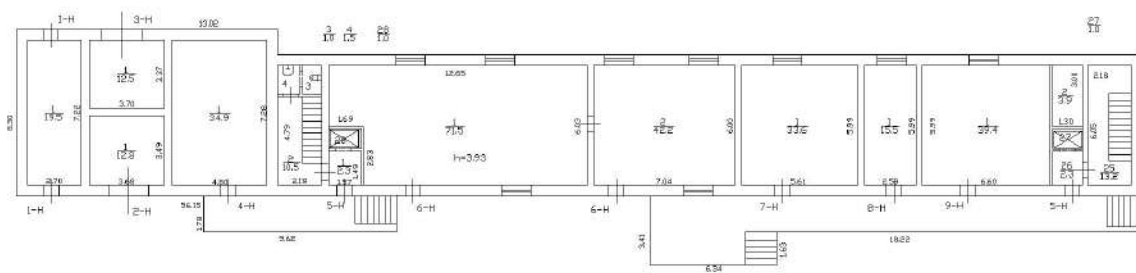
Заместитель председателя Комитета



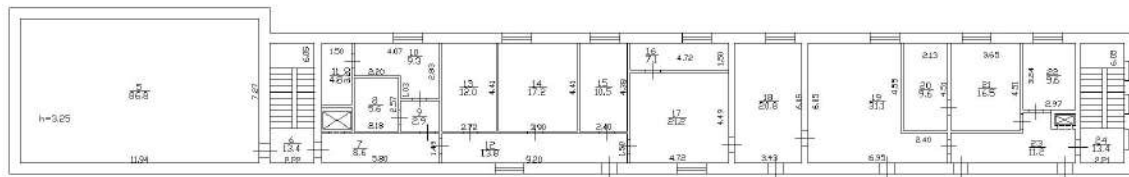
А.Р. Якушев



План 1 этажа



План 2 этажа

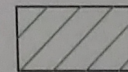
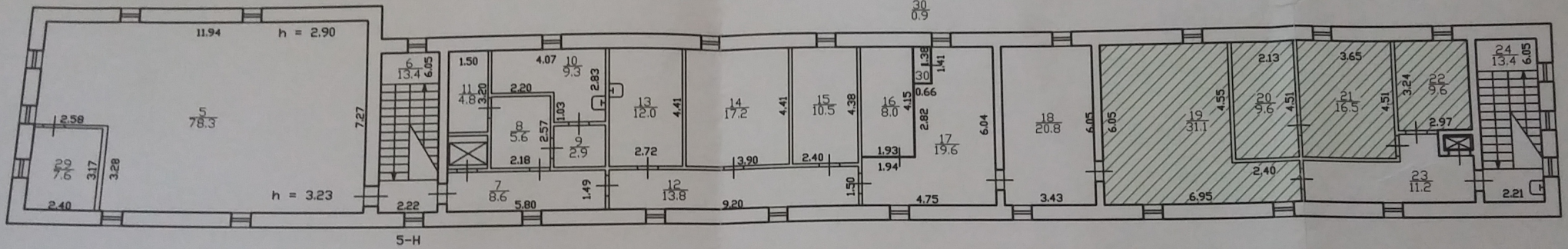


S-H



План 2 этажа

h = 3.23



-арендуемая часть здания пом. 5-Н (ч.п. 19,



Филиал ГУП "ГИИОН" - проектно-инвентаризационно Юго-Восточное	
Лист N 2	Санкт-Петербург, город Жуковско-Волынская улица, дом



**ПРАВИТЕЛЬСТВО САНКТ-ПЕТЕРБУРГА
КОМИТЕТ ПО ЗДРАВООХРАНЕНИЮ**

**Санкт-Петербургское государственное
казенное учреждение здравоохранения
«Городская станция переливания крови»**

Московский пр., д. 104

Санкт-Петербург, Россия, 196084

Т/ф (812) 388-12-55,

E-mail: gspk@zdrav.spb.ru

ОКПО 49982061, ОКОГУ 2300229, ОГРН

1037843044909

ИНН/КПП 7825701546/781001001

**Фонд имущества
Санкт-Петербурга**

14.02.2020 № 89

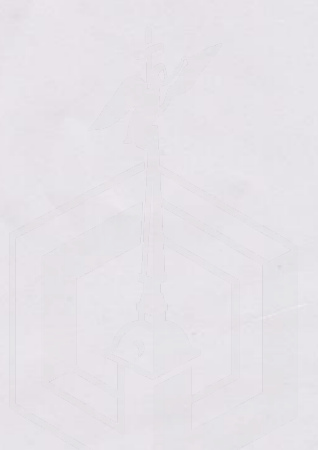
СПб ГКУЗ «Городская станция переливания крови» сообщает Вам, что максимальная электрическая мощность в помещениях 19-22 по адресу: г. Пушкин, Жуковско - Волынская ул. дом 10, лит. А может быть использована 3,28 кВт.

Главный врач



Засухина Т. Н.

Адиятуллин Фаргат Салимханович, главный энергетик
635-68-96



САНКТ-ПЕТЕРБУРГСКОЕ ГОСУДАРСТВЕННОЕ УНИТАРНОЕ ПРЕДПРИЯТИЕ
«ГОРОДСКОЕ УПРАВЛЕНИЕ ИНВЕНТАРИЗАЦИИ И ОЦЕНКИ НЕДВИЖИМОСТИ»

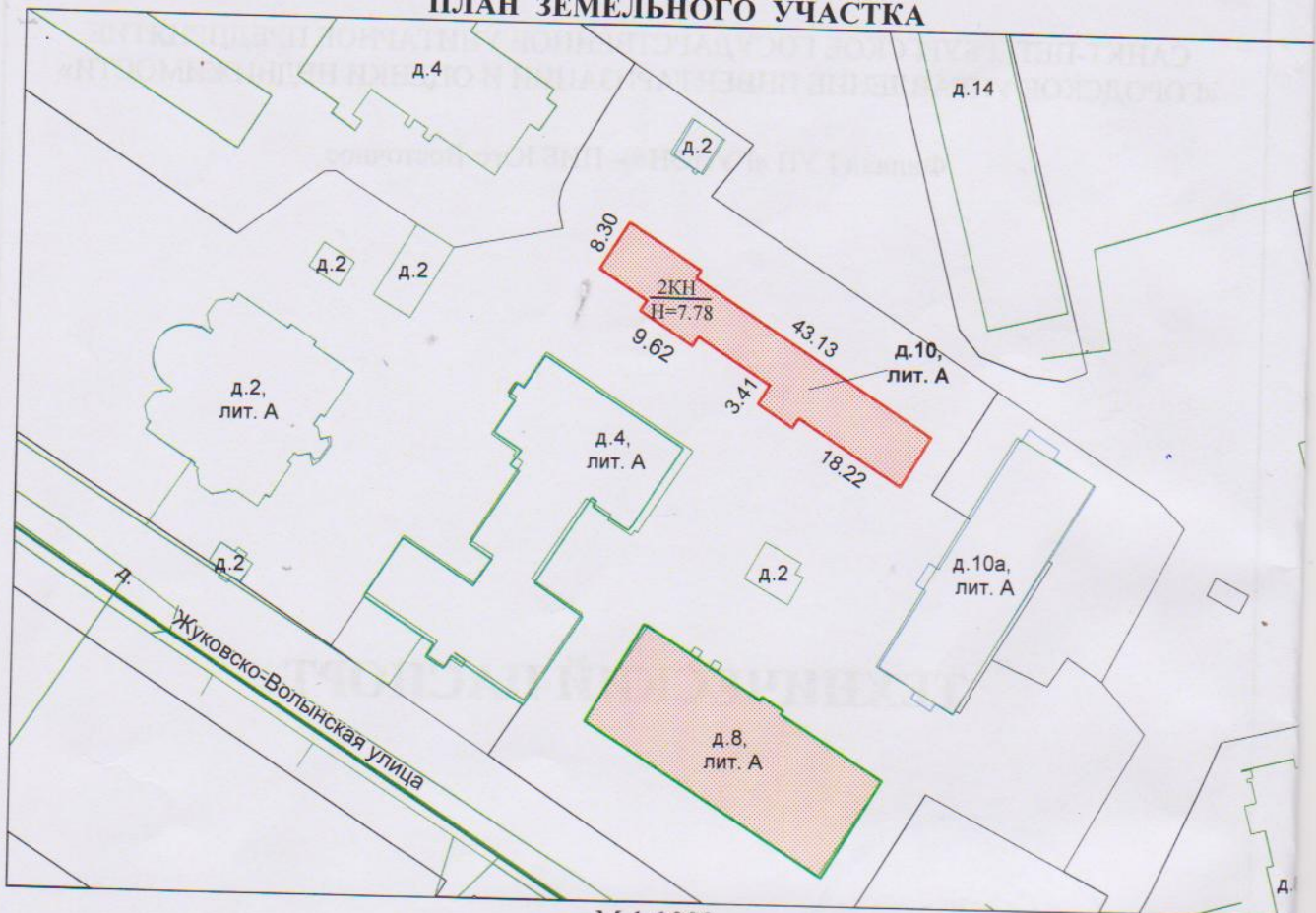
Филиал ГУП «ГУИОН» – ПИБ Юго-Восточное

ТЕХНИЧЕСКИЙ ПАСПОРТ

на здание	Склад
район	Пушкинский
город	Санкт-Петербург, город Пушкин
улица (пер.)	Жуковско-Волынская улица, дом 10, литера А

Квартал № **18109Б**
Инвентарный № **14/01ППШ-625**

ПЛАН ЗЕМЕЛЬНОГО УЧАСТКА



М 1:1000

Условные обозначения
— граница строения



I. Регистрация права собственности

реестровый № _____

Фонд _____

Дата записи	Полное наименование учреждения, предприятия или организации	Документы, устанавливающие право собственности с указанием кем, когда и за каким номером выданы	Долевое участие при общей собственности	Подпись лица, свидетельствующего правильность записи
		Перепланировка <u>самовольная/утвержд.</u>		
		№ пом. (части): _____		
		Основание: <u>отсутствует</u>		
		Границы объекта <u>изменены / не изменены</u>		
		« <u>06</u> » <u>06</u> <u>2019</u> г.		
		Исполнитель: _____ <i>[подпись]</i>		

II. Экспликация земельного участка (в кв.м)

Площадь участка			Не застроенная площадь			
по документам	фактически	застроенная	замошенная	озелененная	площадки оборудованные	грунт
		484.9*				

* в том числе крыльца - 71.2 кв.м.

III. Благоустройство здания (в кв.м)

Водопровод	Канализация	Отопление				Централизованное горячее водоснабжение	Ванны			Газоснабжение		Электроснабжение	Лифты - шт.		Площадь здания*, кв.м	Общая площадь**, кв.м
		от ТЭЦ	от групповой котельной	от собственной котельной	от АГВ		печное	с централиз. горячим водоснабжением	с газовыми колонками	с дровяными колонками	централизованное		жидким газом	пассажирские		
631.4	631.4	-	631.4	-	-	-	-	-	-	-	631.4	-	2	684.8	631.4	

*) Площадь здания определяется в пределах внутренней поверхности наружных стен в соответствии с приказом МЭР РФ от 01.03.2016 №90

***) Общая площадь определяется как сумма площадей всех его частей, включая площадь помещений вспомогательного использования

IV. Общие сведения

Назначение Нежилое

Использование Лечебно-санитарное

Количество мест (мощность) _____

а) Площадь здания* 684.8 кв.м

б) Общая площадь** 631.4 кв.м

в) _____

г) _____

V. Исчисление площадей и объемов здания и его частей (подвалов, пристроек и т.п.)

Подлите ра	Наименование здания и его частей	Формулы для подсчета площадей по наружному обмеру	Площадь (кв.м)	Высота (м)	Объем (куб.м)
1	2	3	4	5	6
A	Основная часть	$56.15 \times 7.07 + 13.02 \times 1.28$	413.7	7.78	3219
a1	Крыльцо	1.78×9.62	17.1		
a2	Крыльцо	$3.41 \times 6.34 + 18.22 \times 1.78$	54.1		
	Итого по строению:		484.9		3219

*) Площадь здания определяется в пределах внутренней поверхности наружных стен в соответствии с приказом МЭР РФ от 01.03.2016 №90

**) Общая площадь определяется как сумма площадей всех его частей, включая площадь помещений вспомогательного использования

VI. Описание конструктивных элементов здания и определение износа

Подлитера: А

Год постройки: 1966

Число этажей: 2

Группа капитальности: I

Вид внутренней отделки: простой

простой

№ п/п	Наименование конструктивных элементов	Описание конструктивных элементов (материал, конструкция, отделка, и прочее)	Техническое состояние (осадка, трещины, гниль и т.п.)	Удельные веса конструктивных элементов	Поправка к удельн. весу в процентах	Удельн. вес констр. элем. с поправкой	Износ в %	Произведен. % износа на уд. вес констр. элем-тов	
1	2	3	4	5	6	7	8	9	
1	Фундаменты	ленточный крупноблочный	Трещины в швах между блоками	9		9	35	3.15	
2	а. Стены и их наружная отделка	кирпичные расшивка швов	Выветривание швов; выкрошивание отдельных кирпичей	21		21	35	7.35	
	б. Перегородки	из стеклоблоков; кирпичные							
3	Перекрытия	чердачное	сборные железобетонные плиты	Смещения плит перекрытия относительно друг друга по высоте и неровности потолка		14	35	4.90	
		междуэтажное	сборные железобетонные плиты						
		надподвальное							
4	Крыша	рулонная	Массовые протечки	14		14	55	7.70	
5	Полы	линолеумные; из керамической плитки	Истертость линолеума в местах проходов и у дверей	9		9	40	3.60	
6	Проемы	Оконные	двойные створные, деревянные; из металлопластика	Оконные переплеты разошлись, покоробились и расшатаны в углах		9	40	3.60	
		Дверные	металлические; деревянные						
7	Внутренняя отделка	оклейка обоями; штукатурка; окраска	Потемнение и загрязнение окрасочного слоя, матовые пятна и подтеки	4		4	35	1.40	
8	Санитарно-технические и электротехнические устройства	Отопление	от групповой (квартальной) котельной на газе	Ослабление креплений отдельных приборов к основанию (патроны, выключатели, розетки и т. п.)		10	7.7	30	2.31
		Водопровод	от городской центральной сети						
		Канализация	сброс в городскую сеть						
		Горячее водоснабжение	отсутствует						
		Ванны	отсутствуют						
		Электроосвещение	открытая проводка						
		Ради	отсутствует						
		Телефон	открытая проводка						
		Вентиляция	естественная						
		Интернет	есть						
		Лифт	подъемники						
		Сигнализация	пожарная сигнализация						
		Электроплиты	отсутствуют						
Телевидение	отсутствует								
Газоснабжение	отсутствует								
Мусоропровод	отсутствует								
Смотровая яма	отсутствует								
9	Прочие работы	крыльца; отмостка; лестницы сборные железобетонные	Выбоины и околы местами в ступенях	6		6	25	1.50	
Итого				100.0		97.7		36.73	

$$\text{Процент износа, приведенный к 100 по формуле: } \frac{\text{гр.9} \times 100}{\text{удельный вес (гр.7)}} = \frac{36.73 \times 100}{97.7} = 38.0\%$$

VII. Описание конструктивных элементов здания и определение износа

Подлитера:

Год постройки:

Число этажей:

Группа капитальности:

Вид внутренней отделки:

№ п/п	Наименование конструктивных элементов	Описание конструктивных элементов (материал, конструкция, отделка, и прочее)	Техническое состояние (осадка, трещины, гниль и т.п.)	Удельные веса конструктивных элементов	Поправка к удельн. весу в процентах	Удельн. вес констр. элем. с поправкой	Износ в %	Произведен. % износа на уд. вес констр. эл-тов
1	2	3	4	5	6	7	8	9
1	Фундаменты							
2	а. Стены и их наружная отделка							
	б. Перегородки							
3	Перекрытия	чердачное						
		междуэтажное						
		надподвальное						
4	Крыша							
5	Полы							
6	Проемы	Оконные						
		Дверные						
7	Внутренняя отделка							
8	Санитарно-технические и электротехнические устройства	Отопление						
		Водопровод						
		Канализация						
		Горячее водоснабжение						
		Ванны						
		Электроосвещение						
		Радио						
		Телефон						
		Вентиляция						
		Лифт						
		Сигнализация						
		Электроплиты						
		Телевидение						
		Газоснабжение						
Мусоропровод								
Смотровая яма								
9	Прочие работы							
Итого				100		100		

Процент износа, приведенный к 100 по формуле: $\frac{\text{процент износа (гр.9)} \times 100}{\text{удельный вес (гр.7)}} = \frac{\quad \times 100}{100} = \quad \%$



VIII. Описание конструктивных элементов здания и определение износа

Подлитера:

Год постройки:

Число этажей:

Группа капитальности:

Вид внутренней отделки:

№ п/п	Наименование конструктивных элементов	Описание конструктивных элементов (материал, конструкция, отделка, и прочее)	Техническое состояние (осадка, трещины, гниль и т.п.)	Удельные веса конструктивных элементов	Поправка к удельн. весу в процентах	Удельн. вес констр. элем. с поправкой	Износ в %	Произведен. % износа на уд. вес констр. элем.
1	2	3	4	5	6	7	8	9
1	Фундаменты							
2	а. Стены и их наружная отделка б. Перегородки							
3	Перекрытия	чердачное						
		междуэтажное						
		надподвальное						
4	Крыша							
5	Полы							
6	Проемы	Оконные						
		Дверные						
7	Внутренняя отделка							
8	Санитарно-технические и электротехнические устройства	Отопление						
		Водопровод						
		Канализация						
		Горячее водоснабжение						
		Ванны						
		Электроосвещение						
		Радио						
		Телефон						
		Вентиляция						
		Лифт						
		Сигнализация						
		Электроплиты						
		Телевидение						
		Газоснабжение						
Мусоропровод								
Смотровая яма								
9	Прочие работы							
Итого				100		100		

Процент износа, приведенный к 100 по формуле: $\frac{\text{процент износа (гр.9)} \times 100}{\text{удельный вес (гр.7)}} = \frac{\text{ } \times 100}{100} = \text{ \%}$

IX. Техническое описание пристроек и других частей здания

Наименование конструктивных элементов	Литера	Удельный вес по таблице	Поправки	Удельный вес с поправками	Литера	Удельный вес по таблице	Поправки	Удельный вес с поправками	Литера	Удельный вес по таблице	Поправки	Удельный вес с поправками
Фундаменты												
Стены и перегородки												
Перекрытия												
Крыша												
Полы												
Проемы												
Отделочные работы												
Электроосвещение												
Прочие работы												
ИТОГО:		100	x			100	x			100	x	

Наименование конструктивных элементов	Литера	Удельный вес по таблице	Поправки	Удельный вес с поправками	Литера	Удельный вес по таблице	Поправки	Удельный вес с поправками	Литера	Удельный вес по таблице	Поправки	Удельный вес с поправками
Фундаменты												
Стены и перегородки												
Перекрытия												
Крыша												
Полы												
Проемы												
Отделочные работы												
Электроосвещение												
Прочие работы												
ИТОГО:		100	x			100	x			100	x	

X. Исчисление восстановительной и действительной стоимости здания и его частей

Подлитера	Наименов. здания и его частей	№ сборника	№ таблицы	Измеритель	Стоимость по табл.	Поправки к стоимости в коэфф.										Стоимость ед. измер. с поправками	Объем или площадь	Восстановительная стоимость	% износа	Действительная стоимость
						Удельный вес строения	На высоту помещения	На среднюю площадь	На превышение объема	На откл. от группы кап.	На необорудов. подвал	На этажность	На мансарду	Удельный вес после поправок						
1	2	3	4	5	6	7	8	9	10	11	12	13	14	15	16	17	18	19	20	
A	Основное строение	5	27 а	куб. м	17.40	0.98								0.98	17.05	3219	54884	38	34028	
																Beerо:	54884		34028	
																	8120088		5034443	

Стоимость в ценах 2019 года с учетом коэффициента, утвержденного постановлением Правительства Санкт-Петербурга от 28.12.2012 г. № 1408

XIII. Ограждения и сооружения (замошения) на участке

Литера	Наименование ограждений и сооружений	Материал, конструкция	Размеры		Площадь, кв.м	№ сборки	Метаблицы	Измеритель	Стоимость измерителя по таблице	Восстановительная стоимость, руб	Процент износа	Действительная стоимость, руб
			длина (м)	ширина высота (м)								

XIV. Общая стоимость (в руб.)

В ценах какого года	Основные строения		Служебные постр.		Сооружения		Всего	
	восстанов. стоимость	действит. стоимость	восстанов. стоимость	действит. стоимость	восстанов. стоимость	действит. стоимость	восстанов. стоимость	действит. стоимость
1969	54884	34028						
2019	8120088	5034443					54884	34028
							8120088	5034443

« 06 » июня 2019 г.

Исполнил

(Маликова О.С.)

« 06 » июня 2019 г.

Проверил

(Баранаскас Ю.А.)

« 17 ИЮН 2019 » июня 2019 г.

Начальник филиала ГУП
«ГУИОН»
ПИБ Юго-Восточное

(М.Д.Ботева)



XV. ОТМЕТКИ О ПОСЛЕДУЮЩИХ ОБСЛЕДОВАНИЯХ.

Дата обследования			
Обследовал			
Проверил			
Начальник			

ХIII. Структура и организация (включая) на участке

№	Наименование	Место	Состав			
			И.О. Фамилия	Должность	Стаж	Специальность
1						
2						
3						
4						
5						

ХIV. (Материальная ответственность (в руб.))

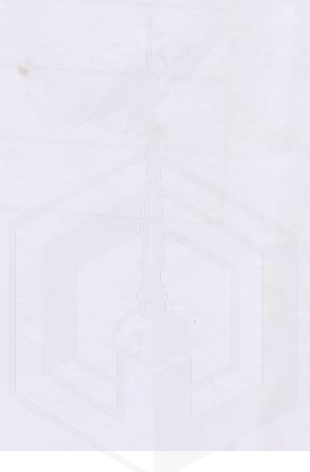
№ п/п	Описание предмета		Содержание акта		Сумма	
	наименование	количество	наименование	количество	руб.	копейки
1						
2						
3						
4						
5						

И.О. Фамилия: _____
 Должность: _____
 Подпись: _____
 Начальник филиала ГУП
 Юго-Восточное
 ГУИОН СПб

Всего пронумеровано и
 проштумбовано _____ листа
 Начальник филиала ГУП
 Юго-Восточное
 ГУИОН СПб
 М.Д.Ботева

ХV. ОТМЕТКИ О ВЫСЛЕДСТВЕННЫХ ОБСЛЕДОВАНИЯХ

№	Дата	Место	Содержание



Филиал ГУП «ГУИОН» – ПИБ Юго-Восточное

Ведомость помещений и их площадей

Приложение к поэтажному плану

Адрес: Санкт-Петербург, город Пушкин, Жуковско-Волынская улица, дом 10, литера А

Нежилые помещения

Этаж	№ помещения	№ части помещения	Наименование части помещения	Общая площадь, кв.м.	Кроме того, площадь лоджий, балконов, веранд, террас с коэффициентами, кв.м	Высота, м	Примечание
1	1-Н	1	трансформаторная подстанция	19.5		3.93	
Итого по помещению 1-Н:				19.5			
1	2-Н	1	трансформаторная подстанция	12.8		3.93	
Итого по помещению 2-Н:				12.8			
1	3-Н	1	трансформаторная подстанция	12.5		3.93	
Итого по помещению 3-Н:				12.5			
1	4-Н	1	трансформаторная подстанция	34.9		3.93	
Итого по помещению 4-Н:				34.9			
1	5-Н	1	тамбур	2.3		3.93	
		2	лестница	6.8		3.93	
		3	туалет	2.8		3.93	
2		4	лестница	13.4		3.23	
		5	кладовая	78.3		2.90/3.23	
		6	кабинет	7.6		3.23	
		7	коридор	8.6		3.23	
		8	подсобное помещение	5.6		3.23	
		9	подсобное помещение	2.9		3.23	
		10	бокс	9.3		3.23	
		11	раздевалка	4.8		3.23	
		12	коридор	13.8		3.23	
		13	комната отдыха	12.0		3.23	
		14	кабинет	17.2		3.23	
		15	кабинет	10.5		3.23	
		16	кладовая	8.0		3.23	
		17	кладовая	19.6		3.23	
		18	кладовая	20.8		3.23	
		19	кладовая	31.1		3.23	
		20	кладовая	9.6		3.23	
		21	кладовая	16.5		3.23	
		22	кабинет	9.6		3.23	
		23	коридор	11.2		3.23	
		24	лестница	13.4		3.23	
1	25	лестница	9.5		3.93		
	26	тамбур	2.3		3.93		
	27	грузоподъемник	1.0		3.93		
	28	грузоподъемник	1.0		3.93		
2	29	кладовая	0.9		3.23		
Итого по помещению 5-Н:				350.4			
1	6-Н	1	тамбур	4.1		3.93	
		2	электрощитовая	2.6		3.93	
		3	кладовая	8.9		3.93	
		4	кабинет	25.3		3.93	
		5	туалет	2.1		3.93	
		6	кабинет	23.7		3.93	
Итого по помещению 6-Н:				66.7			
1	7-Н	1	склад	33.6		3.25	
Итого по помещению 7-Н:				33.6			
1	8-Н	1	кладовая	15.5		3.93	
Итого по помещению 8-Н:				15.5			

1	9-Н	1	кладовая	39.4	3.93	
		2	комната	3.9	3.93	
Итого по помещению 9-Н:				43.3		
1	10-Н	1	склад	42.2	3.25	
Итого по помещению 10-Н:				42.2		
Итого по нежилым помещениям :				631.4		

Итого по строению:

Площадь здания*, кв. м: 684.8

Общая площадь, кв. м: 631.4

Кроме того:

площадь лоджий, балконов,
веранд, террас с коэффициентами, кв. м: 0.0

необорудованная площадь, кв. м: 0.0

Текущие изменения

№ пом. (части): _____

Основание: утвержденная перепланировка
отсутствует
(Акт МВК и пр.)

« 06 » _____ 2019 г.

Исполнитель: Маликова О.С.
(должность, ФИО, подпись)

Исполнил:

Проверил:

Начальник филиала ГУП

«ГУИОН»

ПИБ Юго-Восточное:



_____ / Маликова О.С. /

_____ / Шкурдова Н.С. /

_____ / М.Д.Ботева /

« 17 июля » _____ 2019 г.

*) Площадь здания определена в пределах внутренних поверхностей наружных стен в соответствии с приказом Минэкономразвития России от 01.03.2016г. №90.

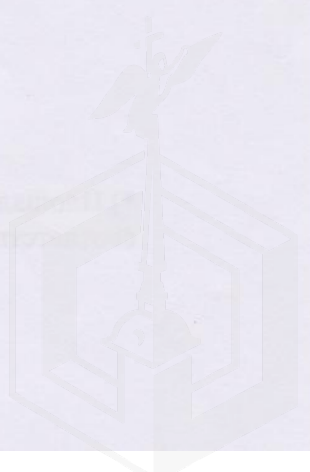
№ п/п	№ документа	Дата документа	Содержание документа
1	100	10.10.1999	...
2	101	10.10.1999	...
3	102	10.10.1999	...
4	103	10.10.1999	...
5	104	10.10.1999	...
6	105	10.10.1999	...
7	106	10.10.1999	...
8	107	10.10.1999	...
9	108	10.10.1999	...
10	109	10.10.1999	...

Текстовые изменения
 № док. (архив):
 Основание: *...*
 Дата: *...*
 Исполнитель: *...*
 Подпись: *...*

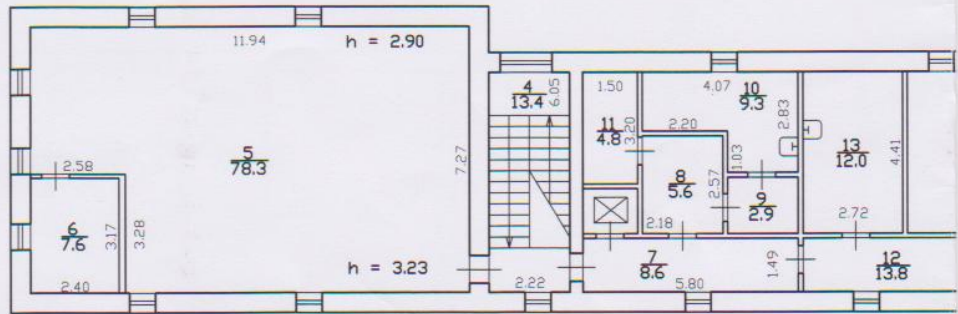
101
 102



Всего пронумеровано и
 прошнуровано *2* листа
 Начальник филиала ГУП
 ГУИОН» ПИБ Юго-Восточное
 М.Д.Ботева



План



5-Н



2 этажа

h = 3.23



Текущие изменения

№ пом. (части):

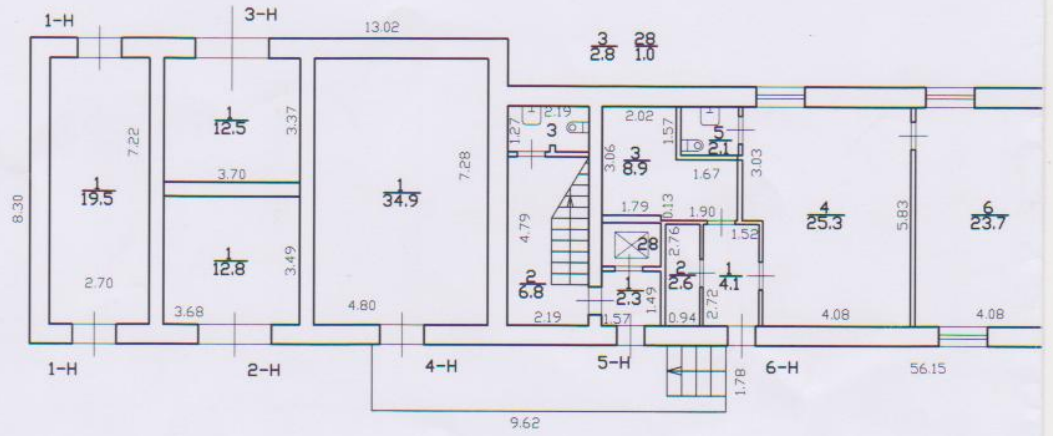
Основание: утвержденная перепланировка
отсутствует
(Акт МВК и пр.)

« 06 » 06 2019

Исполнитель: Маликова О.С.
(должность, ФИО, подпись)

Филиал ГУП "ГУИОН" – проектно-инвентаризационное бюро Юго-Восточное		Инв. N 14/01ПШ-625
Лист N 2	Санкт-Петербург, город Пушкин, Жуковско-Волынская улица, дом 10, литера А План 2 этажа	
Дата 06.06.2019	Должность Исполнил Проверил Начальник филиала	Ф.И.О. Подпись Маликова О.С. Шкурдова Н.С. Ботева М.Д.

План 1



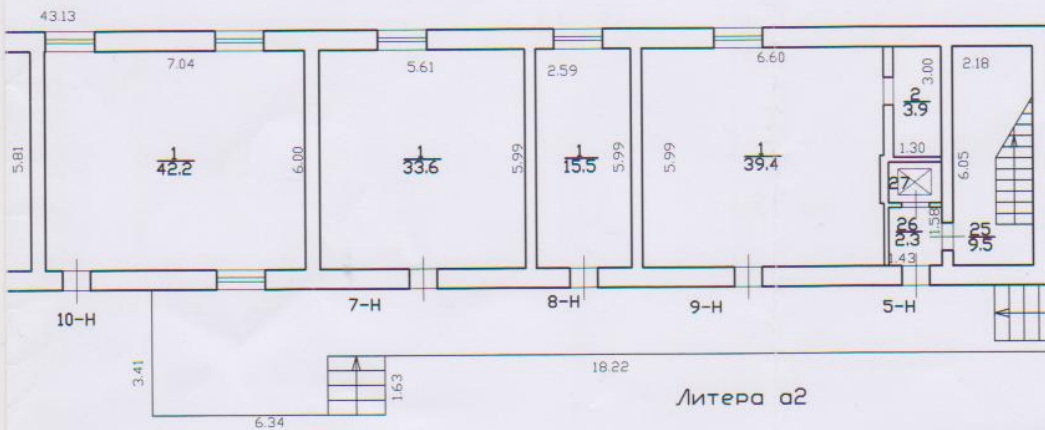
Литера а1



этажа

$\frac{27}{1.0}$

Литера А
H=7.78
h = 3.25/3.93



Литера а2

Текущие изменения

№ пом. (части): —

Основание: утвержденная перепланировка
отсутствует

(Акт МВК и пр.)

« 06 » 06 2009 г.

Исполнитель: *Маликова О.С.*
(должность, ФИО, подпись)

Филиал ГУП "ГУИОН" — проектно-инвентаризационное бюро Юго-Восточное		Инв. N 14/01ПШ-625
Лист N 1.	Санкт-Петербург, город Пушкин, Жуковско-Вольнская улица, дом 10, литера А. План 1 этажа	
Дата	Должность	Ф.И.О. Подпись
06.06.2019	Исполнил	Инженер Маликова О.С.
	Проверил	Рук. группы Шкурдова Н.С.
	Начальник филиала	Ботева М.Д.