

ПРАВИТЕЛЬСТВО САНКТ- ПЕТЕРБУРГА  
КОМИТЕТ ИМУЩЕСТВЕННЫХ ОТНОШЕНИЙ САНКТ-ПЕТЕРБУРГА

**РЕШЕНИЕ**

о проведении аукциона на право заключения договора аренды объекта нежилого фонда,  
находящегося в государственной собственности Санкт-Петербурга

от 17.05.2020

№ УРОНФ - 420/20

В соответствии с распоряжением Комитета имущественных отношений Санкт-Петербурга от 31.07.2019 № 127-р «О проведении аукционов на право заключения договоров аренды объектов нежилого фонда, находящихся в государственной собственности Санкт-Петербурга»:

1. Провести торги в форме аукциона на право заключения договора аренды объекта нежилого фонда (далее – Аукцион), находящегося в государственной собственности Санкт-Петербурга (далее – Объект), расположенного по адресу: Санкт-Петербург, пер. Гривцова, д. 1/64, лит. А, пом. 33-Н.

Район Санкт-Петербурга: Адмиралтейский

Кадастровый номер: 78:32:0001292:206

Этаж: подвал

Общая площадь помещения: 122,2 кв. м

Входы: 1 общий со двора

Элементы благоустройства: электроснабжение, водоснабжение, отопление, канализация

Целевое назначение: нежилое

2. Санкт-Петербургскому государственному казенному учреждению «Имущество Санкт-Петербурга» обеспечить организацию Аукциона.

3. Проведение Аукциона осуществляется в электронной форме.

4. Установить, что:

4.1. Договор аренды Объекта заключается на 10 лет.

4.2. Начальная цена составляет 374 644,60 (Триста семьдесят четыре тысячи шестьсот сорок четыре рубля 60 копеек)

5. Ограничения, обременения в отношении Объекта, определяемые в соответствии с заключениями уполномоченных исполнительных органов государственной власти и сведениями из Единого государственного реестра недвижимости:

Здание, в котором расположен Объект, является объектом культурного наследия федерального значения.

6. Информация о наличии (отсутствии) перепланировок Объекта, не согласованных в установленном порядке: самовольная перепланировка.

7. Информация о наличии (отсутствии) технологического присоединения энергопринимающих устройств, необходимых для электроснабжения Объекта, к электрическим сетям: 3 кВт.

Заместитель председателя Комитета

А.Р. Якушев

ДОКУМЕНТ ПОДПИСАН  
ЭЛЕКТРОННОЙ ПОДПИСЬЮ

Сертификат 66C8B50029AB2B9F4764E69354D72BF2  
Плательщик Якушев Александр Ростиславович  
Действителен с 20.12.2019 по 20.12.2020

**РАСЧЕТ**

арендной платы за нежилое помещение  
к договору аренды нежилого фонда

№ \_\_\_\_\_ от \_\_\_\_\_ г. по адресу:  
190000, г. Санкт-Петербург, переулок Гривцова, д. 1/64, литера А, помещение N 33-Н

**1. СПРАВОЧНЫЕ ДАННЫЕ**

- 1.1. Наименование предприятия, арендующего данное помещение  
1.2. Существующие ограничения на использование объекта  
Офисное: нет Торговое: нет Промышленное: нет  
1.3. Арендваемая площадь (м.кв.): 122.20  
1.4. Занимаемые этажи: Подвал с заглублением более 1,5 м.
- Тех.этаж: нет;
- 1.5. Состояние помещения: удовлетворительное  
1.6. Вход в помещение: общий со двора  
1.7. Тип здания: капитальное  
1.8. Благоустройства: Водоснабжение: есть; Электроснабжение: есть;  
Отопление: есть; Канализация: есть;  
1.9. Коэффициент социальной значимости арендатора: 1.00  
1.10. Расположение:  
Зона: 1  
Координата X: 113 475 Координата Y: 93 811

**2. РАСЧЕТ АРЕНДНОЙ ПЛАТЫ**

**2.1. Расчетные коэффициенты**

Базовая ставка	3 808.000
Арендный	0.700
Местоположения	1.011
Площади	1.123
Занимаемых этажей	0.930
Состояния помещения	0.760
Входа в помещение	0.890
Типа здания	1.000
Элементов благоустройства	
- водоснабжения	1.000
- канализации	1.000
- отопления	1.000
- электричества	1.000
Ставка арендной платы в РУБ. за м.кв. в год (без льгот):	1 903.761
Ставка арендной платы в РУБ. за м.кв. в год:	1 903.761

Индекс изменения размеров ставки арендной платы 1.610407610  
Наилучшее использование: Промышленность  
Арендная плата при наилучшем использовании:  
Без льгот:  
В год: 374 644.60 руб. в квартал: 93 661.15 руб. в месяц: 31 220.38 руб.  
Средняя стоимость 1 кв.м. в год: 3 065.83 руб.

Общая арендуемая площадь по договору: 122.20 (помещений: 1)

Количество объектов в расчете: 1

Арендная плата при наилучшем использовании:

Без льгот:

В год: 374 644.60 руб. в квартал: 93 661.15 руб. в месяц: 31 220.38 руб.

С учетом коэффициента социальной значимости:

В год: 374 644.60 руб. в квартал: 93 661.15 руб. в месяц: 31 220.38 руб.

Средняя стоимость 1 кв.м. в год: 3 065.83 руб.

Дата расчета: 20.05.2020 Исполнитель: \_\_\_\_\_

Ченцова И.В.

# СПРАВКА ДЛЯ РАСЧЕТА АРЕНДНОЙ ПЛАТЫ

## 1. Сведения об объекте.

Адрес объекта:

Район	Адмиралтейский	Улица	переулок Гривцова	
Номер дома	1/64	Корпус	Литера	А

Описательный адрес (угловых и сквозных строений): переулок Гривцова, дом 1; набережная реки Мойки, дом 64

Тип здания:

Капитальное  
 Капитальное деревянное

Тип объекта аренды:

<input type="checkbox"/> здание	<input type="checkbox"/> часть здания
<input type="checkbox"/> сооружение	<input type="checkbox"/> часть сооружения
<input checked="" type="checkbox"/> помещение(я)	<input type="checkbox"/> часть(и) помещения(й)

Номер объекта учета \*:

Номер помещения(й) (части(ей)), сдаваемого(ых) в аренду \*\*:

33-Н	33-Н
------	------

Занимаемые этажи:

1-й этаж  
 2-й этаж (с лифтом)  
 2-й этаж (без лифта)  
 Выше 2-го (с лифтом)  
 Выше 2-го (без лифта)  
 Подвал (с заглублением до 1.5 м включительно)  
 Подвал (с заглублением более 1.5 м)  
 Цоколь (с заглублением до 0.5 м включительно)  
 Цоколь (с заглублением более 0.5 м)

Элементы благоустройства здания:

Электроснабжение  
 Водоснабжение  
 Отопление  
 Канализация

Элементы благоустройства объекта учета \*:

Электроснабжение  
 Водоснабжение  
 Отопление  
 Канализация

Элементы благоустройства объекта аренды \*\*:

<input checked="" type="checkbox"/> Электроснабжение	<input checked="" type="checkbox"/> Водоснабжение
<input checked="" type="checkbox"/> Отопление	<input checked="" type="checkbox"/> Канализация

Технический этаж

Входы в помещение:	Количество:	Номера по ситуационному плану:
С улицы отдельных:		
С улицы общих:		
Со двора отдельных:		
Со двора общих:	1	15
Через проходную:		

Общая площадь здания (кв. м):

(заполняется при учете ПОН)

Общая площадь объекта учета (кв. м):

Общая площадь помещения(й) (части(ей)),  
сдаваемого в аренду на занимаемом этаже  
(кв.м):

Коэффициент потребительских качеств \*\*\*:

Общая площадь помещения(й) (части(ей)),  
сдаваемого(ых) в аренду на занимаемом этаже,  
с учетом коэффициента потребительских  
качеств \*\*\*(кв. м):

Общая площадь объекта аренды (кв.м):

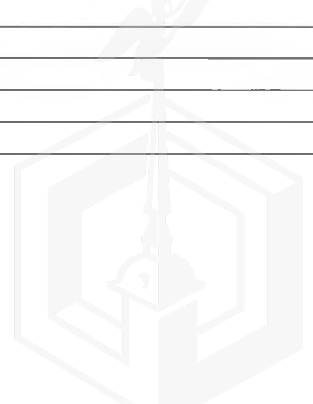
Примечания (сведения о перепланировке и т.д.)

122.2		
122.2		33-Н
122.2		
Самовольная перепланировка. По состоянию на 16.03.2011.		

\* не заполняется при учете первичного объекта недвижимости

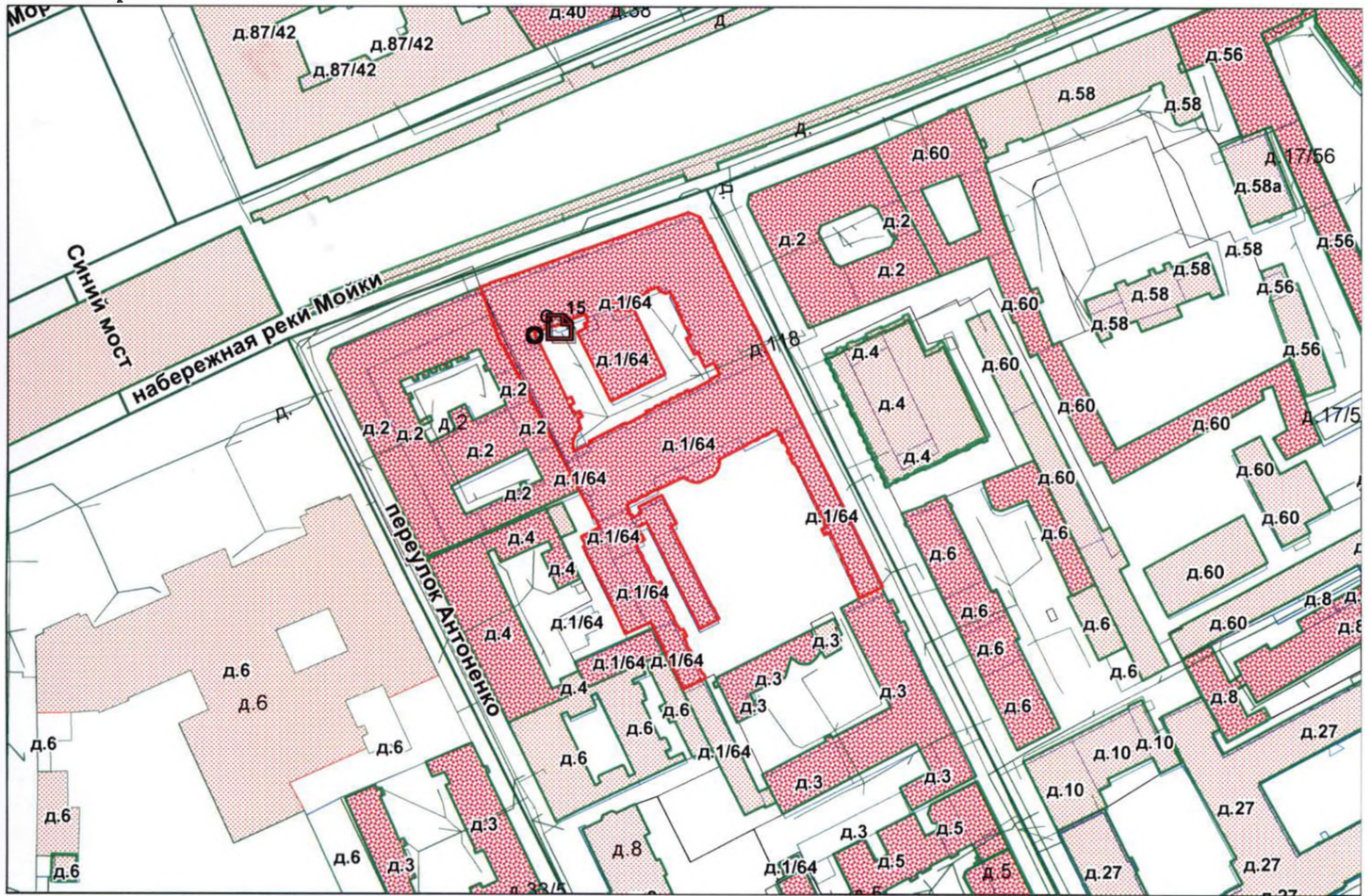
\*\* не заполняется, если объектом аренды является здание, сооружение

\*\*\* не заполняется, если объект аренды соответствует объекту учета





**2. Схема расположения входов.**



— - границы строения

Дополнительные сведения о строении: \_\_\_\_\_

**3. Ведомость координат центров входов.**

№ п/п	Характерная точка	№ вх.	Координаты центра входа		Примечание
			X, м	Y, м	
1	G	15	113475.71	93811.87	

Исполнитель: Николаенко В.Н.  
 Начальник филиала ГУП «ГУИОН»  
 ПИБ Центрального района:  
 Дата: 13 июля 2017 года

Г.В.Антоненко

Район:

Адмиралтейский



**ФИЛИАЛ ФЕДЕРАЛЬНОГО ГОСУДАРСТВЕННОГО БЮДЖЕТНОГО УЧРЕЖДЕНИЯ "ФЕДЕРАЛЬНАЯ КАДАСТРОВАЯ ПАЛАТА ФЕДЕРАЛЬНОЙ СЛУЖБЫ ГОСУДАРСТВЕННОЙ РЕГИСТРАЦИИ, КАДАСТРА И КАРТОГРАФИИ" ПО САНКТ-ПЕТЕРБУРГУ**

(полное наименование органа регистрации прав)

Раздел 1

Выписка из Единого государственного реестра недвижимости об основных характеристиках и зарегистрированных правах на объект недвижимости

**Сведения об основных характеристиках объекта недвижимости**

На основании запроса от 20.05.2020 г., поступившего на рассмотрение 20.05.2020 г., сообщаем, что согласно записям Единого государственного реестра недвижимости:

<b>Помещение</b>	
<small>(вид объекта недвижимости)</small>	
Лист № _____ Раздела <b>1</b>	Всего листов раздела <b>1</b> : _____
Всего разделов: _____	
Всего листов выписки: _____	
<b>20.05.2020 № 78/001/004/2020-64995</b>	
Кадастровый номер:	<b>78:32:0001292:206</b>
Номер кадастрового квартала:	78:32:0001292
Дата присвоения кадастрового номера:	14.09.2012
Ранее присвоенный государственный учетный номер:	Кадастровый номер: 78:32:1292:5:32:63
Адрес:	Санкт-Петербург, пер Гривцова, д 1/64, литера А, пом 33-Н
Площадь, м²:	122.2
Наименование:	Нежилое помещение
Назначение:	Нежилое помещение
Номер этажа, на котором расположено помещение, машино-место:	Подвал № подвал
Вид жилого помещения:	данные отсутствуют
Кадастровая стоимость (руб.):	10644359.25
Кадастровые номера иных объектов недвижимости, в пределах которых расположен объект недвижимости:	78:32:0001292:15
Виды разрешенного использования:	данные отсутствуют
Сведения об отнесении жилого помещения к определенному виду жилых помещений специализированного жилищного фонда, к жилым помещениям наемного дома социального использования или наемного дома коммерческого использования:	данные отсутствуют
Статус записи об объекте недвижимости):	Сведения об объекте недвижимости имеют статус "актуальные, ранее учтенные"
Особые отметки:	данные отсутствуют
Получатель выписки:	Ченцова Ирина, от имени представляемого по доверенности: Комитет имущественных отношений Санкт-Петербурга
<b>ВЕДУЩИЙ ИНЖЕНЕР</b>	<b>Романовская М.Н.</b>
<small>(полное наименование должности)</small>	<small>(подпись)</small>
	<small>(инициалы фамилия)</small>

М.П.



Выписка из Единого государственного реестра недвижимости об основных характеристиках и зарегистрированных правах на объект недвижимости

**Сведения о зарегистрированных правах**

Помещение	
<small>(вид объекта недвижимости)</small>	
Лист №	Раздела <b>2</b>
Всего листов раздела <b>2</b> :	Всего разделов:
<b>20.05.2020 № 78/001/004/2020-64995</b>	Всего листов выписки:
Кадастровый номер: <b>78:32:0001292:206</b>	
1. Правообладатель (правообладатели):	1.1. Санкт-Петербург
2. Вид, номер и дата государственной регистрации права:	2.1. Собственность, № 78-78-30/006/2012-103 от 25.01.2012
3. Документы-основания:	3.1. сведения не предоставляются
Ограничение прав и обременение объекта недвижимости:	
4. вид:	Объект культурного наследия. Обязательства по содержанию и сохранению объекта, Объект культурного наследия. Обязательства по содержанию и сохранению объекта
дата государственной регистрации:	25.01.2012
номер государственной регистрации:	78-78-30/006/2012-103
4.1.1. срок, на который установлено ограничение прав и обременение объекта недвижимости:	с 25.01.2012
лицо, в пользу которого установлено ограничение прав и обременение объекта недвижимости:	публичный
основание государственной регистрации:	Постановление "О перечне объектов исторического и культурного наследия федерального (общероссийского) значения, находящихся в г. Санкт-Петербурге" от 10.07.2001 №527
5. Сведения о наличии решения об изъятии объекта недвижимости для государственных и муниципальных нужд:	данные отсутствуют
6. Сведения об осуществлении государственной регистрации прав без необходимого в силу закона согласия третьего лица, органа	данные отсутствуют
ВЕДУЩИЙ ИНЖЕНЕР	Романовская М.Н.
<small>(полное наименование должности)</small>	<small>(подпись)</small>
	<small>(инициалы фамилия)</small>

М.П.

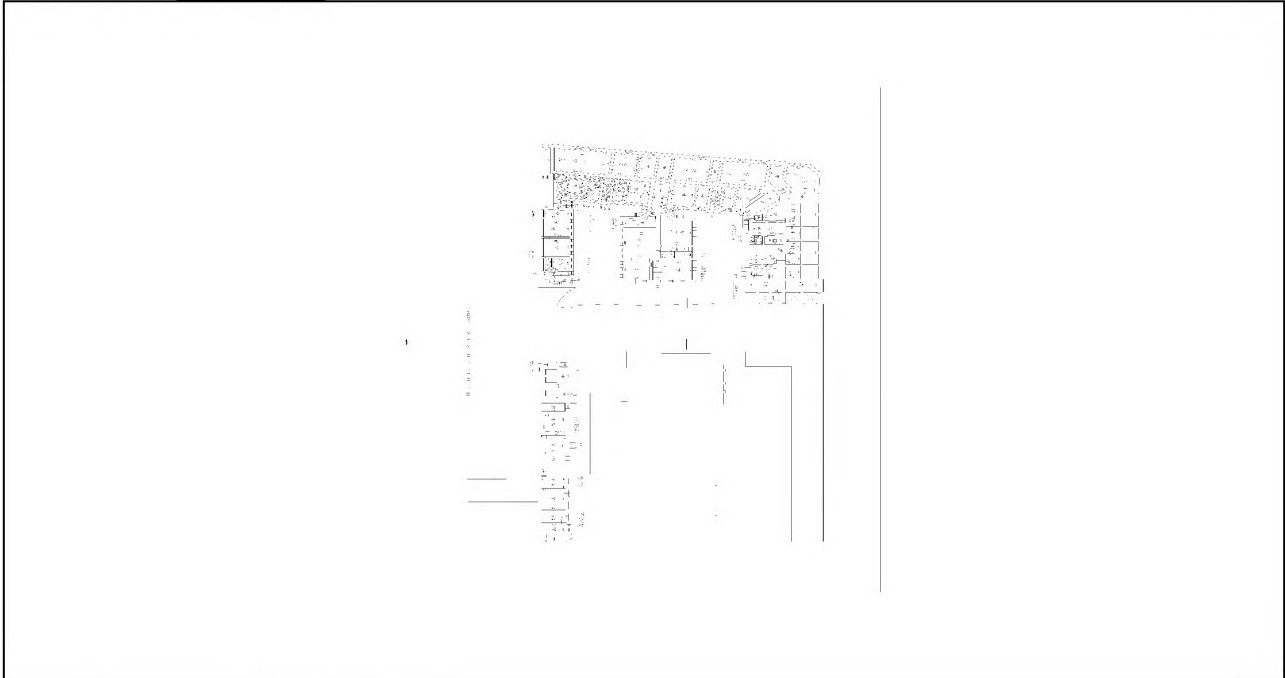


Выписка из Единого государственного реестра недвижимости об основных характеристиках и зарегистрированных правах на объект недвижимости

**План расположения помещения, машино-места на этаже (плане этажа)**

Помещение			
<small>(вид объекта недвижимости)</small>			
Лист №	Раздела <b>5</b>	Всего листов раздела <b>5</b> :	Всего разделов:
<b>20.05.2020</b>	№ <b>78/001/004/2020-64995</b>		
Кадастровый номер:		<b>78:32:0001292:206</b>	

Номер этажа (этажей): Подвал № подвал



Масштаб 1:	данные отсутствуют
------------	--------------------

ВЕДУЩИЙ ИНЖЕНЕР <small>(полное наименование должности)</small>	 <small>(подпись)</small>	Романовская М.Н. <small>(инициалы, фамилия)</small>
---	------------------------------	--

МП.











АО "Ленэнерго"  
№ 186225  
Ушева

**ПУБЛИЧНОЕ АКЦИОНЕРНОЕ ОБЩЕСТВО  
ЭНЕРГЕТИКИ И ЭЛЕКТРИФИКАЦИИ «ЛЕНЭНЕРГО»**

площадь Конституции, д. 1, Санкт-Петербург, 196247

тел.: 8 (800) 700-14-71, факс: 8 (812) 494-32-54, e-mail: office@lenenergo.ru, горячая линия: 8 (812) 494-31-71

**А К Т**

**об осуществлении технологического присоединения**

№ 15-37537

от "28" 06 2016 г.

Публичное акционерное общество энергетики и электрификации «Ленэнерго»,

(полное наименование сетевой организации)

именуемое в дальнейшем сетевой организацией, в лице

начальника департамента технологического присоединения по СПб Тарараксина Леонида Вадимовича,

(должность, Ф.И.О. лица – представителя сетевой организации)

действующего на основании

доверенности № 399-15 от 07.10.2015г.,

(устава, доверенности, иных документов)

с одной стороны, и

Комитет имущественных отношений Санкт-Петербурга,

(полное наименование заявителя – юридического лица, Ф.И.О. заявителя – физического лица)

именуемый в дальнейшем заявителем с другой стороны, вместе именуемые сторонами, оформили и подписали настоящий акт о нижеследующем.

Характеристики выполненного присоединения:

максимальная мощность: **3 (три) кВт**, с учетом опосредованно присоединенных энергопринимающих устройств субабонентов

Энергопринимающие устройства заявителя: **ВРУ объекта в совокупности с питающей, распределительной и групповой сетями**

№ объекта	Наименование объекта	Адрес объекта
1	Нежилое помещение	Санкт-Петербург, Гривцова пер., д. 1/64, лит. А, пом. 33Н



Перечень точек присоединения:

ПАО "Ленэнерго"  
№ 186 225  
Ушева

№ объекта	Точка присоединения	Источник питания (наименование питающих линий)	Описание точки присоединения	Уровень напряжения (кВ)	Максимальная мощность (кВт)	Категория надежности электроснабжения	Предельное значение коэффициента реактивной мощности (tg φ)	Устройства защиты, релейной защиты, противоаварийной и режимной автоматики
1	РУ-0,38 кВ кабельного киоска № 1735 (через распределительную сеть дома)	ПС-109 (ТП 5303) ф.109-12)	Контактные соединения коммутационных аппаратов в РУ-0,38 кВ кабельного киоска № 1735 и кабельных наконечников кабельных линий 0,38 кВ, отходящих в сторону ГРЩ дома № 1/64, лит. А по пер. Гривцова (через распределительную сеть дома)	0,38/0,22	3	3	0,35	-

Приборы учета (измерительные комплексы):

№ объекта	Точка присоединения	Приборы учета			Измерительные трансформаторы тока				Измерительные трансформаторы напряжения			
		Место установки	Тип	Класс точности	Место установки	Тип	Коэффициент трансформации	Класс точности	Место установки	Тип	Коэффициент трансформации	Класс точности
1		В соответствии с актом допуска прибора учета в эксплуатацию № _____										

Стороны подтверждают, что технологическое присоединение энергопринимающих устройств (энергетических установок) к электрической сети сетевой организации выполнено в соответствии с правилами и нормами. Заявитель претензий по оказанию услуг к сетевой организации не имеет.

Подписи сторон:

Сетевая организация:  
ПАО «Ленэнерго»

Заявитель:  
КИО

Начальник департамента технологического присоединения по СПб

Начальник Управления анализа сделок с объектами недвижимости  
Председатель

Тарараксин Л.В.



АН ЛУНЯК  
№ 38831-42





ПРАВИТЕЛЬСТВО САНКТ-ПЕТЕРБУРГА  
КОМИТЕТ ПО КОНТРОЛЮ ЗА ИМУЩЕСТВОМ  
САНКТ-ПЕТЕРБУРГА

АКТ  
обследования объекта нежилого фонда

Санкт-Петербург

«10» марта 2020 года

Обследование начато в «13» ч. «34» мин.  
Обследование окончено в «13» ч. «44» мин.

На основании приказа Комитета по контролю за имуществом Санкт-Петербурга от «06» марта 2020 г. № 2067-по сотрудниками Комитета по контролю за имуществом Санкт-Петербурга: ведущим специалистом отдела контроля имущества Управления контроля использования имущества южных районов Санкт-Петербурга Бабаенко С.В., ведущим специалистом отдела контроля имущества Управления контроля использования имущества южных районов Санкт-Петербурга Часовских Е.Ю.  
в присутствии:

проведено обследование здания (части здания), помещения (части помещения), сооружения, прочих составляющих здания (сооружения), расположенного по адресу: Санкт-Петербург, пер. Гривцова, д. 1/64, лит. А, пом. 33-Н (далее – Объект).

Кадастровый номер Объекта: 78:32:0001292:206

Реестровый номер Объекта (при наличии): 0002K0310H0027

Технические характеристики Объекта согласно информационным ресурсам и технической документации (при наличии): площадь 122,2 кв.м, подвал, общий вход со двора, элементы благоустройства: электроснабжение, отопление.

(Общие сведения об Объекте: площадь, этаж, вход, наличие электроснабжения, водоснабжения, канализации, отопления, газоснабжения, иного)

Статус объекта культурного наследия: памятник федерального значения

Основание пользования (при наличии): -

В ходе обследования проводилось: осмотр, фотофиксация (фотоаппарат Canon IXUS 180, № 273061008949).

Обследование проводилось с использованием документов технического и кадастрового учета: выписка из ЕГРН, являющаяся приложением к обращению СПб ГКУ «Имущество Санкт-Петербурга» от 28.02.2020 № 04-07-6382/20-0-0.

В результате проведения обследования установлено:

Доступ:

Обеспечен

Не обеспечен

Объект:

Используется

Не используется

**Состояние Объекта\*:**

Евростандарт

Удовлетворительное

Отличное

Неудовлетворительное

Нормальное

**Вид использования Объекта: -**

**Пользователь: -**

**Перепланировка/переустройство:** между ч.п. 7 Объекта и ч.п. 1 пом. 84-Н оборудован дверной проем (фото 11); в ч.п. 6 отсутствует раковина (фото 9).

**Иные лица, использующие Объект: -**

**Подключение к сетям инженерного обеспечения (при наличии):**

электроснабжения \_\_\_\_\_ - \_\_\_\_\_

водоснабжения/водоотведения \_\_\_\_\_ - \_\_\_\_\_

(указывается основание подключения (при наличии)\*\*)

(указывается основание подключения (при наличии)\*\*)

газоснабжения \_\_\_\_\_ - \_\_\_\_\_

теплоснабжения \_\_\_\_\_ - \_\_\_\_\_

(указывается основание подключения(при наличии)\*\*)

(указывается основание подключения(при наличии)\*\*)

**Применение контрольно-кассовой техники на Объекте:**

применяется

не применяется

**Дополнительная информация:** доступ на Объект обеспечен представителем ТСН «Демидовское» Медведевым О.В.

**Выявленные нарушения:** несоответствие планировки Объекта документам технического и кадастрового учета.

**Приложение:**

Фототаблица

Копии документов технического учета

**Иное:**

**Ведущий специалист**

(должность лица, проводившего обследование)

(подпись)

**С.В.Бабаенко**

(фамилия, имя, отчество)

**Ведущий специалист**

(должность лица, проводившего обследование)

(подпись)

**Е.Ю.Часовских**

(фамилия, имя, отчество)

**Копия акта получена\*\*\***

(ФИО, должность уполномоченного лица (при наличии документов, подтверждающих полномочия))

\* В соответствии с классификацией состояния объектов, указанных в постановлении Правительства Санкт Петербурга от 21.12.2005 № 1958 «О порядке определения базовых ставок и коэффициентов, применяемых при расчете арендной платы за объекты нежилого фонда, арендодателем которых является Санкт Петербурга»

\*\*Указывается на основании документов, представленных пользователем Объекта

\*\*\* Предоставляется по запросу заинтересованного лица





Фото № 1



Описание:

Адресная табличка

Фото № 2

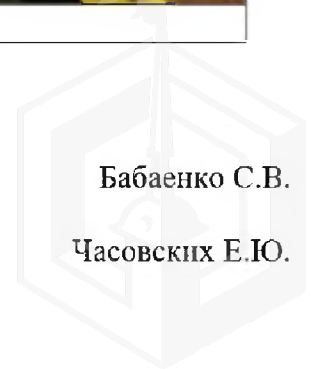


Описание:

Вход на Объект

Ведущий специалист

Ведущий специалист



Бабаенко С.В.

Часовских Е.Ю.



Фото № 3	
Описание:	Вид внутри Объекта
Фото № 4	
Описание:	Вид внутри Объекта

Ведущий специалист

Ведущий специалист

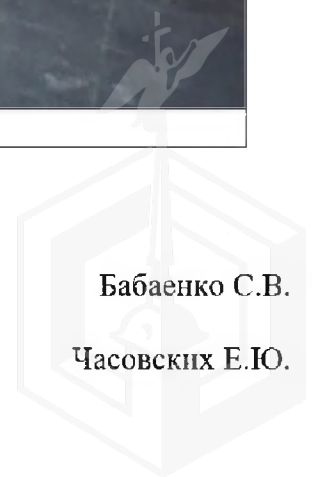


Фото № 5



Описание: Вид внутри Объекта

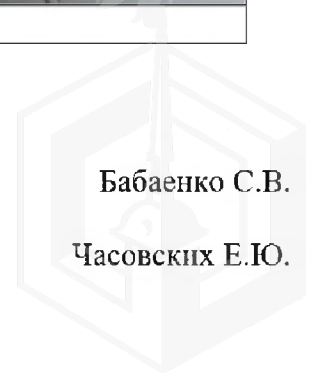
Фото № 6



Описание: Вид внутри Объекта

Ведущий специалист

Ведущий специалист



Бабаенко С.В.

Часовских Е.Ю.



Фото № 7



Описание: Вид внутри Объекта

Фото № 8



Описание: Вид внутри Объекта

Ведущий специалист

Ведущий специалист



Бабаенко С.В.

Часовских Е.Ю.

Фото № 9



Описание: Вид внутри Объекта (ч.п. 6 отсутствует раковина)

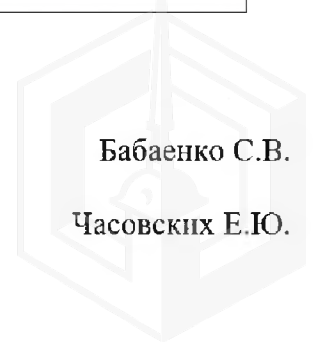
Фото № 10



Описание: Вид внутри Объекта

Ведущий специалист

Ведущий специалист



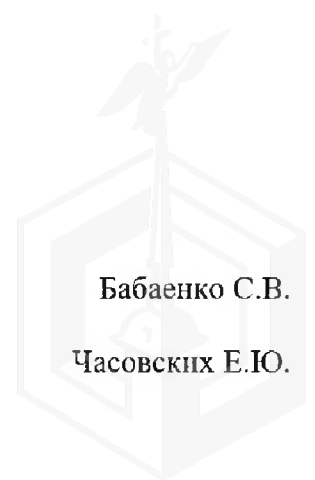
Бабаенко С.В.

Часовских Е.Ю.

Фото № 11	
Описание:	Вид внутри Объекта (между ч.п. 7 Объекта и ч.п. 1 пом. 84-Н оборудован дверной проем)

Ведущий специалист

Ведущий специалист







ПРАВИТЕЛЬСТВО САНКТ-ПЕТЕРБУРГА  
КОМИТЕТ ПО ГОСУДАРСТВЕННОМУ  
КОНТРОЛЮ, ИСПОЛЬЗОВАНИЮ  
И ОХРАНЕ ПАМЯТНИКОВ ИСТОРИИ  
И КУЛЬТУРЫ  
(КГИОП)

пл. Ломоносова, д.1, Санкт-Петербург, 191023  
Тел. (812) 315-43-03, (812) 571-64-31, факс (812) 710-42-45  
e-mail: kgiop@gov.spb.ru  
http://www.gov.spb.ru, http://kgiop.ru

**Начальнику Управления  
приватизации и арендных  
отношений ГКУ «Имущество  
Санкт-Петербурга»**

**Ворохобиной О.А.**

**Ул. Новгородская, д. 20, лит. А  
Санкт-Петербург, 191124**

№01-25-6654/20-0-1 от 08.04.2020 —  
на № 01-25-6654/20-0-0 от 30.03.2020  
Рег. № 01-25-6654/20-0-0 от 30.03.2020

**Уважаемая Ольга Анатольевна!**

Рассмотрев Ваш запрос относительно объекта недвижимости по адресу: Санкт-Петербург, пер. Гривцова, д. 1/64, лит. А, пом. 33-Н, кадастровый номер 78:32:0001292:206, сообщаю следующее.

Указанное помещение располагается в объекте культурного наследия федерального значения «Дом, где в 1912-1918 гг. жил основатель оркестра русских народных инструментов Андреев В.В.».

Вышеуказанный объект в План подготовки и утверждения охранных обязательств собственников или иных законных владельцев объектов культурного наследия, включенных в единый государственный реестр объектов культурного наследия (памятников истории и культуры) народов Российской Федерации, на 2020 год, утвержденный приказом КГИОП от 24.12.2019 № 277-п, не включен.

**Начальник Юридического управления –  
юрисконсульт КГИОП**

**Ж.Г.Трушина**