

ПРАВИТЕЛЬСТВО САНКТ- ПЕТЕРБУРГА
КОМИТЕТ ИМУЩЕСТВЕННЫХ ОТНОШЕНИЙ САНКТ-ПЕТЕРБУРГА

РЕШЕНИЕ

о проведении аукциона на право заключения договора аренды объекта нежилого фонда, находящегося в государственной собственности Санкт-Петербурга, для субъектов малого и среднего предпринимательства в Санкт-Петербурге и организаций, образующих инфраструктуру поддержки малого и среднего предпринимательства в Санкт-Петербурге

от 10.08.2020

№ УРДНФ--1450/20

В соответствии с распоряжением Комитета имущественных отношений Санкт-Петербурга от 31.07.2019 № 127-р «О проведении аукционов на право заключения договоров аренды объектов нежилого фонда, находящихся в государственной собственности Санкт-Петербурга»:

1. Провести торги в форме аукциона на право заключения договора аренды объекта нежилого фонда (далее – Аукцион), находящегося в государственной собственности Санкт-Петербурга (далее – Объект), среди субъектов малого и среднего предпринимательства в Санкт-Петербурге и организаций, образующих инфраструктуру поддержки малого и среднего предпринимательства в Санкт-Петербурге, расположенного по адресу: Санкт-Петербург, ул. Заставская, д. 38, корп. 2, лит. А.

Район Санкт-Петербурга: Московский

Кадастровый номер: 78:14:0007532:2054

Этажность: 1

Общая площадь здания: 20,2 кв. м

Входы: 1 отдельный с улицы. 1 отдельный со двора

Элементы благоустройства: электроснабжение

Целевое назначение: нежилое

2. Санкт-Петербургскому государственному казенному учреждению «Имущество Санкт-Петербурга» обеспечить организацию Аукциона.

3. Проведение Аукциона осуществляется в электронной форме.

4. Установить, что:

4.1. Договор аренды Объекта заключается на 10 лет.

4.2. Начальная цена составляет 129 621,76 (сто двадцать девять тысяч шестьсот двадцать один рубль 76 копеек)

5. Ограничения, обременения в отношении Объекта, определяемые в соответствии с заключениями уполномоченных исполнительных органов государственной власти и сведениями из Единого государственного реестра недвижимости:

Объект расположен в границах зон охраны и (или) защитных зон объектов культурного наследия на территории Санкт-Петербурга: Единая зона регулирования застройки и хозяйственной деятельности (участок ЗРЗ(14)01).

6. Информация о наличии (отсутствии) перепланировок Объекта, не согласованных в установленном порядке: отсутствуют.

7. Информация о наличии (отсутствии) технологического присоединения энергопринимающих устройств, необходимых для электроснабжения Объекта, к электрическим сетям: 5 кВт.

Заместитель председателя Комитета

А.Р.Якушев

ДОКУМЕНТ ПОДПИСАН
ЭЛЕКТРОННОЙ ПОДПИСЬЮ

Сертификат 68CB50029AB2B9F4764E69354D72BF2
Владелец Якушев Александр Ростиславович
Действителен с 20.12.2019 по 20.12.2020

РАСЧЕТ

арендной платы за часть здания
к договору аренды нежилого фонда

№ от г. по адресу:
г. Санкт-Петербург, Заставская улица, д. 38, к. 2, литера А, часть здания N 1 этаж

1. СПРАВОЧНЫЕ ДАННЫЕ

1.1. Наименование предприятия, арендующего данное помещение

1.2. Существующие ограничения на использование объекта

Офисное: нет Торговое: нет Промышленное: нет

1.3. Арендваемая площадь (м.кв.): 20.20

1.4. Занимаемые этажи: 1 этаж

Тех.этаж: нет;

1.5. Состояние помещения: удовлетворительное

1.6. Вход в помещение: отдельный с улицы

1.7. Тип здания: капитальное

1.8. Благоустройства: Водоснабжение: нет; Электроснабжение: есть;
Отопление: нет; Канализация: нет;

1.9. Коэффициент социальной значимости арендатора: 1.00

1.10. Расположение:

Зона: 2

Координата X: 114 052

Координата Y:

89 017

2. РАСЧЕТ АРЕНДНОЙ ПЛАТЫ

2.1. Расчетные коэффициенты

Базовая ставка	9 527.000
Арендный	0.700
Местоположения	1.275
Площади	1.137
Занимаемых этажей	1.000
Состояния помещения	0.920
Входа в помещение	1.000
Типа здания	1.000
Элементов благоустройства	
- водоснабжения	0.800
- канализации	0.800
- отопления	0.700
- электричества	1.000
Ставка арендной платы в РУБ. за м.кв. в год (без льгот):	3 984.655
Ставка арендной платы в РУБ. за м.кв. в год:	3 984.655

Индекс изменения размеров ставки арендной платы 1.610407610

Наилучшее использование: Торговля

Арендная плата при наилучшем использовании:

Без льгот:

В год: 129 621.76 руб. в квартал: 32 405.44 руб. в месяц: 10 801.81 руб.

Средняя стоимость 1 кв.м. в год: 6 416.92 руб.

Общая арендуемая площадь по договору: 20.20 (часть здания)

Количество объектов в расчете: 1

Арендная плата при наилучшем использовании:

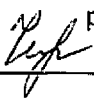
Без льгот:

В год: 129 621.76 руб. в квартал: 32 405.44 руб. в месяц: 10 801.81 руб.

С учетом коэффициента социальной значимости:

В год: 129 621.76 руб. в квартал: 32 405.44 руб. в месяц: 10 801.81 руб.

Средняя стоимость 1 кв.м. в год: 6 416.92 руб.

Дата расчета: 04.08.2020 Исполнитель: 

Ченцова И.В.

ФИЛИАЛ ФЕДЕРАЛЬНОГО ГОСУДАРСТВЕННОГО БЮДЖЕТНОГО УЧРЕЖДЕНИЯ "ФЕДЕРАЛЬНАЯ КАДАСТРОВАЯ ПАЛАТА ФЕДЕРАЛЬНОЙ СЛУЖБЫ ГОСУДАРСТВЕННОЙ РЕГИСТРАЦИИ, КАДАСТРА И КАРТОГРАФИИ" ПО САНКТ-ПЕТЕРБУРГУ

(полное наименование органа регистрации прав)

Раздел 1

Выписка из Единого государственного реестра недвижимости об основных характеристиках и зарегистрированных правах на объект недвижимости
Сведения об основных характеристиках объекта недвижимости

На основании запроса от 06.08.2020 г., поступившего на рассмотрение 06.08.2020 г., сообщаем, что согласно записям Единого государственного реестра недвижимости:

Здание	
<small>(вид объекта недвижимости)</small>	
Лист № _____	Раздела 1
Всего листов раздела 1 : _____	Всего разделов: _____
Всего листов выписки: _____	
10.08.2020 № 78/001/005/2020-16228	
Кадастровый номер:	78:14:0007532:2054
Номер кадастрового квартала:	78:14:0007532
Дата присвоения кадастрового номера:	29.08.2012
Ранее присвоенный государственный учетный номер:	Кадастровый номер: 78:14:7532:0:93
Адрес:	г.Санкт-Петербург, Заставская улица, дом 38, корпус 2
Площадь, м²:	20.2
Назначение:	Нежилое здание
Наименование:	магазин
Количество этажей, в том числе подземных этажей:	1
Год ввода в эксплуатацию по завершении строительства:	2009
Год завершения строительства:	данные отсутствуют
Кадастровая стоимость, руб.:	632490.48
Кадастровые номера иных объектов недвижимости, в пределах которых расположен объект недвижимости:	данные отсутствуют
Кадастровые номера помещений, машино-мест, расположенных в здании или сооружении:	78:14:0007532:2721
Виды разрешенного использования:	данные отсутствуют
Статус записи об объекте недвижимости:	Сведения об объекте недвижимости имеют статус "актуальные, ранее учтенные"
Особые отметки:	данные отсутствуют
Получатель выписки:	Знеутдинова Валерия, от имени представляемого по доверенности: Комитет имущественных отношений Санкт-Петербурга
ВЕДУЩИЙ ИНЖЕНЕР	Романовская М.Н.
<small>(полное наименование должности)</small>	<small>(подпись)</small>
М.П.	
<small>(подпись)</small>	
<small>(инициалы, фамилия)</small>	



Раздел 2

Выписка из Единого государственного реестра недвижимости об основных характеристиках и зарегистрированных правах на объект недвижимости

Сведения о зарегистрированных правах

Здание	
<small>(вид объекта недвижимости)</small>	
Лист №	Раздела 2
Всего листов раздела 2 :	Всего разделов:
10.08.2020 № 78/001/005/2020-16228	
Кадастровый номер:	78:14:0007532:2054
1. Правообладатель (правообладатели):	1.1. Санкт-Петербург
2. Вид, номер и дата государственной регистрации права:	2.1. Собственность, № 78-78/034-78/034/001/2015-345/2 от 26.01.2015
3. Документы-основания:	3.1. сведения не предоставляются
4. Ограничение прав и обременение объекта недвижимости:	не зарегистрировано
5. Сведения о наличии решения об изъятии объекта недвижимости для государственных и муниципальных нужд:	данные отсутствуют
6. Сведения об осуществлении государственной регистрации прав без необходимого в силу закона согласия третьего лица, органа:	данные отсутствуют
ВЕДУЩИЙ ИНЖЕНЕР	Романовская М.Н.
<small>(полное наименование должности)</small>	<small>(подпись)</small>
	<small>(инициалы, фамилия)</small>

М.П.

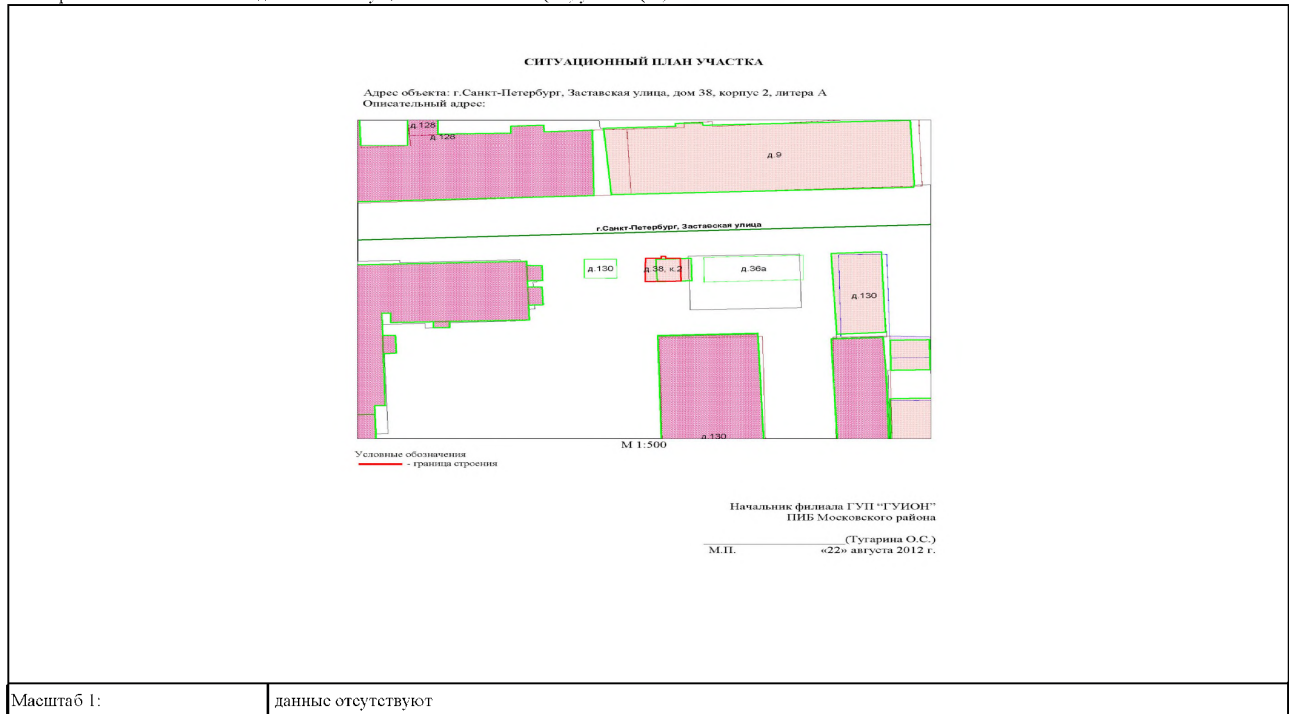


Выписка из Единого государственного реестра недвижимости об основных характеристиках и зарегистрированных правах на объект недвижимости

Описание местоположения объекта недвижимости

Здание				
<small>(вид объекта недвижимости)</small>				
Лист №	Раздела 4	Всего листов раздела 4 : _____	Всего разделов: _____	Всего листов выписки: _____
10.08.2020 № 78/001/005/2020-16228				
Кадастровый номер:			78:14:0007532:2054	

Схема расположения объекта недвижимого имущества на земельном(ых) участке(ах):

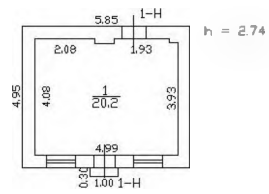


ВЕДУЩИЙ ИНЖЕНЕР		Романовская М.Н.
<small>(подпись)</small>	<small>(подпись)</small>	<small>(подпись, фамилия)</small>

М.П.



План 1 этажа





РОССЕТИ
ЛЕНЭНЕРГО

ПАО «Ленэнерго»
№ 328487
Бенедиктов

Публичное акционерное общество
энергетики и электрификации «Ленэнерго»
196247, г. Санкт-Петербург, пл. Конституции, 1
тел. 8 (800) 700-14-71, факс: 8 (812) 494-32-54
горячая линия: 8 (812) 494-31-71
e-mail: office@lenenergo.ru
www.lenenergo.ru
КПП 781001001, ОКТМО 40375000,
ИНН 7803002209, ОГРН 1027809170308

АКТ

об осуществлении технологического присоединения

№ 19-13248

от 21 01 2020

Публичное акционерное общество энергетики и электрификации «Ленэнерго»

(полное наименование сетевой организации)

именуемое в дальнейшем сетевой организацией, в лице

Заместителя директора по реализации и развитию услуг филиала ПАО «Ленэнерго» "Кабельная сеть"
Рыбкина Александра Александровича,

(должность, Ф.И.О. лица – представителя сетевой организации)

действующего на основании

Доверенности №364-18 от 06.12.2018 г.,

(устава, доверенности, иных документов)

с одной стороны, и

Комитет имущественных отношений Санкт-Петербурга,

(полное наименование заявителя – юридического лица, Ф.И.О. заявителя – физического лица)

в лице

(Ф.И.О. лица – представителя заявителя)

действующего на основании

(устава, доверенности, иных документов)

именуемое в дальнейшем заявителем с другой стороны, вместе именуемые сторонами, оформили и подписали настоящий акт о нижеследующем:

1. Объекты электроэнергетики (энергопринимающие устройства) сторон находятся по адресу:

№ объекта	Наименование объекта	Адрес объекта
I	магазин (нежилое здание)	Санкт-Петербург, ул. Заставская, д.38, корп.2

Дата фактического присоединения: в соответствии с заключенным Договором электроснабжения.

Характеристики присоединения:

максимальная мощность: **5 (пять) кВт.**

совокупная величина номинальной мощности присоединенных к электрической сети трансформаторов: **не предусмотрено.**

Категория надежности электроснабжения: **третья – 5 (пять) кВт.**

2. Перечень точек присоединения

№ объекта	Точка присоединения	Источник питания	Описание точки присоединения	Уровень напряжения (кВ)	Максимальная мощность (кВт)	Величина номинальной мощности присоединенных трансформаторов (кВА)	Категория надежности электроснабжения	Предельное значение коэффициента реактивной мощности (tg φ)
I	РУ-0,4 кВ кабельного киоска №0484 (через распределительную сеть жилого дома)	ТЭЦ-1 ф.1-41, ф.1-46 (РП 4175, ТП 4048)	контактные соединения коммутационных аппаратов 0,4 кВ в кабельном киоске №0484 и кабельных наконечников кабельной линии 0,4 кВ, отходящей в сторону ГРЩ дома №130, лит.А по Московскому пр. (через распределительную сеть жилого дома)	0,4/0,22	5	не предусмотрено	3	0,35

В том числе опосредованно присоединенные абоненты.



ПАО «Ленэнерго»
 № 328487
 Белоусова

Границы балансовой принадлежности объектов электроэнергетики (энергопринимающих устройств) и эксплуатационной ответственности сторон:

Описание границ балансовой принадлежности объектов электроэнергетики (энергопринимающих устройств)	Описание границ эксплуатационной ответственности сторон
Границы балансовой принадлежности и эксплуатационной ответственности определяются соглашением между балансодержателем сети и Заявителем	

3. У сторон на границе балансовой принадлежности объектов электроэнергетики (энергопринимающих устройств) находятся следующие технологически соединенные элементы электрической сети:

Наименование электроустановки (оборудования) сетевой организации	Наименование электроустановки (оборудования) заявителя
Не предусмотрено	

У сторон в эксплуатационной ответственности находятся следующие технологически соединенные элементы электрической сети:

Наименование электроустановки (оборудования), находящейся в эксплуатации сетевой организации	Наименование электроустановки (оборудования), находящейся в эксплуатации заявителя
Не предусмотрено	

4. Характеристики установленных измерительных комплексов содержатся в акте допуска прибора учета электрической энергии в эксплуатацию.

5. Устройства защиты, релейной защиты, противоаварийной и режимной автоматики: в соответствии с однолинейной схемой.

6. Автономный резервный источник питания: не предусмотрено.

7. Прочие сведения: отсутствует.

8. Схематично границы балансовой принадлежности объектов электроэнергетики (энергопринимающих устройств) и эксплуатационной ответственности сторон указаны в приведенной ниже однолинейной схеме присоединения энергопринимающих устройств.

Границы балансовой принадлежности и эксплуатационной ответственности определяются соглашением между балансодержателем сети и Заявителем

9. Стороны подтверждают, что технологическое присоединение энергопринимающих устройств (энергетических установок) к электрической сети сетевой организации выполнено в соответствии с правилами и нормами.

Подписи и реквизиты сторон:

Сетевая организация:
 ПАО «Ленэнерго»

Заместитель директора по реализации и развитию услуг филиала ПАО «Ленэнерго» "Кабельная сеть"

Рыбкин А.А.



Заявитель:
 Комитет по имущественным отношениям в сфере государственного регулирования цен и тарифов
 Комитет по тарифам и ценам
 Председателя Комитета
 Якушев А.Р.



(по достоверности от 24.01.2019 № 4354-42)



ПРАВИТЕЛЬСТВО САНКТ-ПЕТЕРБУРГА
КОМИТЕТ ПО КОНТРОЛЮ ЗА ИМУЩЕСТВОМ
САНКТ-ПЕТЕРБУРГА

АКТ
обследования объекта нежилого фонда

Санкт-Петербург

«26» мая 2020 года

Обследование начато в «10» ч. «03» мин.
Обследование окончено в «10» ч. «12» мин.

На основании приказа Комитета по контролю за имуществом Санкт-Петербурга от «25» мая 2020 г. № 3050-по сотрудниками Комитета по контролю за имуществом Санкт-Петербурга: главным специалистом отдела контроля имущества Управления контроля использования имущества южных районов Санкт-Петербурга Агаевой Е.В., ведущим специалистом отдела контроля имущества Управления контроля использования имущества южных районов Санкт-Петербурга Шатравиной Е.В.

в присутствии: _____

проведено обследование здания (части здания), помещения (части помещения), сооружения, прочих составляющих здания (сооружения), расположенного по адресу: Санкт-Петербург, улица Заставская, дом 38, корпус 2, литера А (далее – Объект)

Кадастровый номер Объекта: 78:14:0007532:2054

Реестровый номер Объекта (при наличии): 0025K580700000

Технические характеристики Объекта согласно информационным ресурсам и технической документации (при наличии): площадь 20,2 кв.м; этажность: 1, два входа, в том числе один отдельный с улицы и один отдельный со двора, элементы благоустройства: электроснабжение

(Общие сведения об Объекте: площадь, этаж, вход, наличие электроснабжения, водоснабжения, канализации, отопления, газоснабжения, иного)

Статус объекта культурного наследия: отсутствует

Основание пользования (при наличии): отсутствует.

В ходе обследования проводилось: осмотр, фотофиксация (фотоаппарат Olympus Tough, № ВНЈ903291)

Обследование проводилось с использованием документов технического и кадастрового учета: плана 1 этажа, размещенного в Региональной информационной системе «Геоинформационная система Санкт-Петербурга».

В результате проведения обследования установлено:

Доступ:

Обеспечен

Не обеспечен

Объект:

Используется

Не используется

Состояние Объекта*:

Евростандарт

Удовлетворительное

Отличное

Неудовлетворительное

Нормальное

Вид использования Объекта: не используется.

Пользователь:-

Перепланировка/переустройство: отсутствуют.

Иные лица, использующие Объект: отсутствуют

Подключение к сетям инженерного обеспечения (при наличии):

<input checked="" type="checkbox"/> электроснабжения _____	<input type="checkbox"/> водоснабжения/водоотведения _____
(указывается основание подключения (при наличии))**	(указывается основание подключения (при наличии))**
<input type="checkbox"/> газоснабжения _____	<input type="checkbox"/> теплоснабжения _____
(указывается основание подключения(при наличии))**	(указывается основание подключения(при наличии))**

Применение контрольно-кассовой техники на Объекте:

применяется не применяется

Дополнительная информация: Доступ на Объект обеспечен представителем СПб ГКУ «Жилищное агентство Московского района Санкт-Петербурга».

Выявленные нарушения: не выявлены.

Приложение:

<input checked="" type="checkbox"/> Фототаблица	<input type="checkbox"/> Копии документов технического учета
---	--

Иное: _____

Главный специалист _____ Е.В.Агаева
(должность лица, проводившего обследование) (подпись) (фамилия, имя, отчество)

Ведущий специалист _____ Е.В.Шатравина
(должность лица, проводившего обследование) (подпись) (фамилия, имя, отчество)

(должность лица, присутствующего при проведении обследования) (подпись) (фамилия, имя отчество)



(должность лица, присутствующего при проведении обследования) (подпись) (фамилия, имя отчество)

Копия акта получена*** _____
(ФИО, должность уполномоченного лица (при наличии документов, подтверждающих полномочия))

* В соответствии с классификацией состояния объектов, указанных в постановлении Правительства Санкт Петербурга от 21.12.2005 № 1958 «О порядке определения базовых ставок и коэффициентов, применяемых при расчете арендной платы за объекты нежилого фонда, арендодателем которых является Санкт Петербурга»

**Указывается на основании документов, представленных пользователем Объекта

*** Предоставляется по запросу заинтересованного лица

Фото № 1	
Описание:	Вид на Объект. Вход на Объект.
Фото № 2	
Описание:	Вид на Объект.

Главный специалист

Ведущий специалист

Е.В.Агаева

Е.В.Шатравина

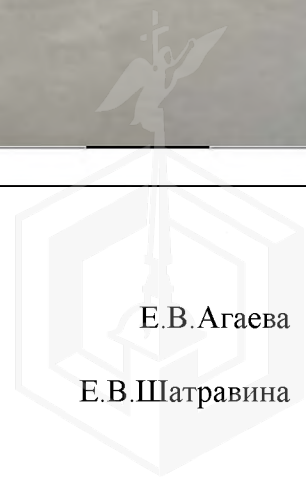



Фото № 3	
Описание:	Вид на Объект.
Фото № 4	
Описание:	Вид на Объект.

Главный специалист

Ведущий специалист

Е.В.Агаева

Е.В.Шатравина

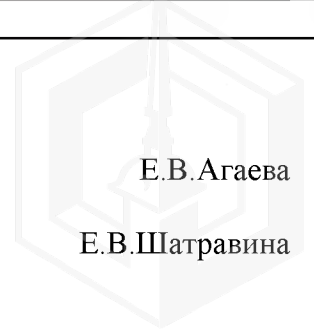
Фото № 5	 A photograph showing the interior of a room. The walls are covered in white vertical panels. A green door is visible in the center-right. There are some posters or notices on the wall above the door. The ceiling has several square light fixtures. The floor is dark brown.
Описание:	Вид внутри Объекта.
Фото № 6	 A photograph showing another interior view of the room. The walls are white vertical panels. A white door with a glass window is on the right. To the left of the door is a window. A fire extinguisher is mounted on the wall to the right of the door. The ceiling has square light fixtures. The floor is dark brown.
Описание:	Вид внутри Объекта.

Главный специалист

Ведущий специалист

Е.В.Агаева

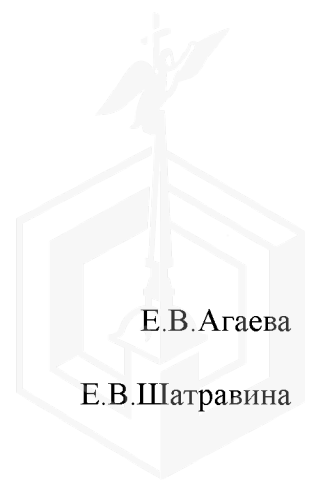
Е.В.Шатравина



<p>Фото № 7</p>	
<p>Описание:</p>	<p>Вид внутри Объекта.</p>

Главный специалист

Ведущий специалист





ПРАВИТЕЛЬСТВО САНКТ-ПЕТЕРБУРГА

**КОМИТЕТ ПО ГОСУДАРСТВЕННОМУ
КОНТРОЛЮ, ИСПОЛЬЗОВАНИЮ
И ОХРАНЕ ПАМЯТНИКОВ
ИСТОРИИ И КУЛЬТУРЫ
(КГИОП)**

пл. Ломоносова, д.1, Санкт-Петербург, 191023
Тел. (812) 315-43-03, (812) 571-64-31, факс (812) 710-42-45
E-mail: kgiop@gov.spb.ru
<https://www.gov.spb.ru>, <http://kgiop.ru>

Начальнику Управления приватизации и
арендных отношений СПб ГКУ "Имущество
Санкт-Петербурга"

Ворохобиной О.А.

№ 01-25-8581/20-0-1/2

На № 04-07-10714/20-0-0 от 14.05.2020

Рег. № 01-25-8581/20-0-0 от 14.05.2020

Комитет по государственному контролю, использованию и охране памятников истории и культуры сообщает, что объект по адресу: **Санкт-Петербург, муниципальный округ Московская застава, Заставская улица, дом 38, корпус 2, литера А** не относится к числу объектов (выявленных объектов) культурного наследия.

Объект расположен в границах зон охраны и (или) защитных зон объектов культурного наследия на территории Санкт-Петербурга: Единая зона регулирования застройки и хозяйственной деятельности (участок ЗРЗ(14)01).

Требования по сохранению исторических зданий* и режим использования земель в границах зон охраны объектов культурного наследия на территории Санкт-Петербурга установлен Законом Санкт-Петербурга от 19.01.2009 N 820-7 (ред. от 07.07.2016) «О границах объединенных зон охраны объектов культурного наследия, расположенных на территории Санкт-Петербурга, режимах использования земель и требованиях к градостроительным регламентам в границах указанных зон».

* Исторические здания – здания (строения, сооружения) различных исторических периодов не состоящие на государственной охране как объекты культурного наследия: в центральных районах – построенные до 1917 г.; в остальных районах – до 1957 г. и деревянные 1-2 этажные здания, построенные до 1917 г. (год постройки включительно).

В соответствии с п.1 статьи 34.1. Федерального закона от 25.06.2002 № 73-ФЗ «Защитными зонами объектов культурного наследия являются территории, которые прилегают к включенным в реестр памятникам и ансамблям (за исключением указанных в пункте 2 настоящей статьи объектов культурного наследия) и в границах которых в целях обеспечения сохранности объектов культурного наследия и композиционно-видовых связей (панорам) запрещаются строительство объектов капитального строительства и их реконструкция, связанная с изменением их параметров (высоты, количества этажей, площади), за исключением строительства и реконструкции линейных объектов».

Исполняющий обязанности начальника отдела информации
об объектах культурного наследия и режимах зон охраны

Данилова Н.К.