

ПРАВИТЕЛЬСТВО САНКТ- ПЕТЕРБУРГА  
КОМИТЕТ ИМУЩЕСТВЕННЫХ ОТНОШЕНИЙ САНКТ-ПЕТЕРБУРГА

РЕШЕНИЕ

о проведении аукциона на право заключения договора аренды объекта нежилого фонда, находящегося в государственной собственности Санкт-Петербурга, для субъектов малого и среднего предпринимательства в Санкт-Петербурге и организаций, образующих инфраструктуру поддержки малого и среднего предпринимательства в Санкт-Петербурге

от 30.09.2020

№ УРДНП-2244/20

В соответствии с распоряжением Комитета имущественных отношений Санкт-Петербурга от 31.07.2019 № 127-р «О проведении аукционов на право заключения договоров аренды объектов нежилого фонда, находящихся в государственной собственности Санкт-Петербурга»:

1. Провести торги в форме аукциона на право заключения договора аренды объекта нежилого фонда (далее – Аукцион), находящегося в государственной собственности Санкт-Петербурга (далее – Объект), среди субъектов малого и среднего предпринимательства в Санкт-Петербурге и организаций, образующих инфраструктуру поддержки малого и среднего предпринимательства в Санкт-Петербурге, расположенного по адресу: Санкт-Петербург, Литейный пр., д. 16, литера А, пом. 8-Н.

Район Санкт-Петербурга: Центральный

Кадастровый номер: 78:31:0001196:3192

Этаж: цокольный

Общая площадь помещения: 61,7 кв. м

Входы: 1 отдельный со двора

Элементы благоустройства: электроснабжение, водоснабжение, отопление, канализация

Целевое назначение: нежилое.

2. Санкт-Петербургскому государственному казенному учреждению «Имущество Санкт-Петербурга» обеспечить организацию Аукциона.

3. Проведение Аукциона осуществляется в электронной форме.

4. Установить, что:

4.1. Договор аренды Объекта заключается на 10 лет.

4.2. Начальная цена составляет 435 401,80 (четыреста тридцать пять тысяч четыреста один рубль восемьдесят копеек).

5. Ограничения, обременения в отношении Объекта, определяемые в соответствии с заключениями уполномоченных исполнительных органов государственной власти и сведениями из Единого государственного реестра недвижимости: Объект расположен в границах зон охраны и (или) защитных зон объектов культурного наследия на территории Санкт-Петербурга: Единая охранная зона (участок ООЗ (31)).

6. Информация о наличии (отсутствии) перепланировок Объекта, не согласованных в установленном порядке: самовольная перепланировка.

7. Информация о наличии (отсутствии) технологического присоединения энергопринимающих устройств, необходимых для электроснабжения Объекта, к электрическим сетям: 3 кВт.

Заместитель  
председателя Комитета

А.Р.Якушев

ДОКУМЕНТ ПОДПИСАН  
ЭЛЕКТРОННОЙ ПОДПИСЬЮ

Сертификат 68CBV50029AB2B9F4764E69354D72BF2  
Владелец Якушев Александр Ростиславович  
Действителен с 20.12.2019 по 20.12.2020

РАСЧЕТ

арендной платы за нежилое помещение  
к договору аренды нежилого фонда

№ от г. по адресу:

191028, г. Санкт-Петербург, Литейный проспект, д. 16, литера А, помещение N 8-Н

1. СПРАВОЧНЫЕ ДАННЫЕ

1.1. Наименование предприятия, арендующего данное помещение

1.2. Существующие ограничения на использование объекта

Офисное: нет Торговое: нет Промышленное: нет

1.3. Арендваемая площадь (м.кв.): 61.70

1.4. Занимаемые этажи: Цокольный этаж с загл. до 0,5 м.

Тех.этаж: нет;

1.5. Состояние помещения: удовлетворительное

1.6. Вход в помещение: отдельный со двора

1.7. Тип здания: ЗДАНИЯ С КИРП.СТЕНАМИ ТОЛЩ 1.5-2.5КИРП., ПЕРЖ/Б...

1.8. Благоустройства: Водоснабжение: есть; Электроснабжение: есть;  
Отопление: есть; Канализация: есть;

1.9. Коэффициент социальной значимости арендатора: 1.00

1.10. Расположение:

Зона: 1

Координата X: 115 591 Координата Y: 95 256

2. РАСЧЕТ АРЕНДНОЙ ПЛАТЫ

2.1. Расчетные коэффициенты

Базовая ставка	9 527.000
Арендный	0.700
Местоположения	1.395
Площади	1.113
Занимаемых этажей	0.920
Состояния помещения	0.920
Входа в помещение	0.500
Типа здания	1.000
Элементов благоустройства	
- водоснабжения	1.000
- канализации	1.000
- отопления	1.000
- электричества	1.000
Ставка арендной платы в РУБ. за м.кв. в год (без льгот):	4 381.968
Ставка арендной платы в РУБ. за м.кв. в год:	4 381.968

Индекс изменения размеров ставки арендной платы 1.610407610

Наилучшее использование: Торговля

Арендная плата при наилучшем использовании:

Без льгот:

В год: 435 401.80 руб. в квартал: 108 850.45 руб. в месяц: 36 283.48 руб.

Средняя стоимость 1 кв.м. в год: 7 056.76 руб.

Общая арендуемая площадь по договору: 61.70 (помещений: 1)

Количество объектов в расчете: 1

Арендная плата при наилучшем использовании:

Без льгот:

В год: 435 401.80 руб. в квартал: 108 850.45 руб. в месяц: 36 283.48 руб.

С учетом коэффициента социальной значимости:

В год: 435 401.80 руб. в квартал: 108 850.45 руб. в месяц: 36 283.48 руб.

Средняя стоимость 1 кв.м. в год: 7 056.76 руб.

Дата расчета: 28.09.2020 Исполнитель: Богданова Ю.А.

Богданова Ю.А.

# СПРАВКА ДЛЯ РАСЧЕТА АРЕНДНОЙ ПЛАТЫ<sup>1</sup>

## 1. Сведения об объекте.

Адрес объекта:

Район	Центральный	Улица	Литейный проспект	
Номер дома	16	Корпус	Литера	A

Описательный адрес (угловых и сквозных строений):

Литейный проспект, дом 16

Тип здания:

Капитальное  
 Капитальное деревянное

Тип объекта аренды:

<input type="checkbox"/> здание	<input type="checkbox"/> часть здания
<input type="checkbox"/> сооружение	<input type="checkbox"/> часть сооружения
<input checked="" type="checkbox"/> помещение(я)	<input type="checkbox"/> часть(и) помещения(й)

Номер объекта учета \*:

8-Н

Номер помещения(й) (части(ей)), сдаваемого(ых) в аренду \*\*::

8-Н

Занимаемые этажи:

1-й этаж  
 2-й этаж (с лифтом)  
 2-й этаж (без лифта)  
 Выше 2-го (с лифтом)  
 Выше 2-го (без лифта)  
 Подвал (с заглублением до 1.5 м включительно)  
 Подвал (с заглублением более 1.5 м)  
 Цоколь (с заглублением до 0.5 м включительно)  
 Цоколь (с заглублением более 0.5 м)

Элементы благоустройства здания:

Электроснабжение  
 Водоснабжение  
 Отопление  
 Канализация

Элементы благоустройства объекта учета \*:

Электроснабжение  
 Водоснабжение  
 Отопление  
 Канализация

Элементы благоустройства объекта аренды \*\*::

<input checked="" type="checkbox"/> Электроснабжение	<input checked="" type="checkbox"/> Водоснабжение
<input checked="" type="checkbox"/> Отопление	<input checked="" type="checkbox"/> Канализация

Технический этаж

Входы в помещение:	Количество:	Номера по ситуационному плану:
С улицы отдельных:		
С улицы общих:		
Со двора отдельных:	1	4
Со двора общих:		
Через проходную:		

Общая площадь здания (кв. м):  
(заполняется при учете ПОН)

Общая площадь объекта учета (кв. м):

Общая площадь помещения(й) (части(ей)),  
сдаваемого в аренду на занимаемом этаже  
(кв.м):

Коэффициент потребительских качеств \*\*\*:

Общая площадь помещения(й) (части(ей)),  
сдаваемого(ых) в аренду на занимаемом этаже,  
с учетом коэффициента потребительских  
качеств \*\*\* (кв. м):

Общая площадь объекта аренды (кв.м):

Примечания (сведения о перепланировке и т.д.)

61.7	
61.7	8-Н
61.7	
Проект перепланировки ГУП ГУИОН от июля 2014 года. Акт рабочей комиссии б/н от 11.08.2017г. Характеристики и наружные границы по состоянию на 26.07.2018г.	

\* не заполняется при учете первичного объекта недвижимости

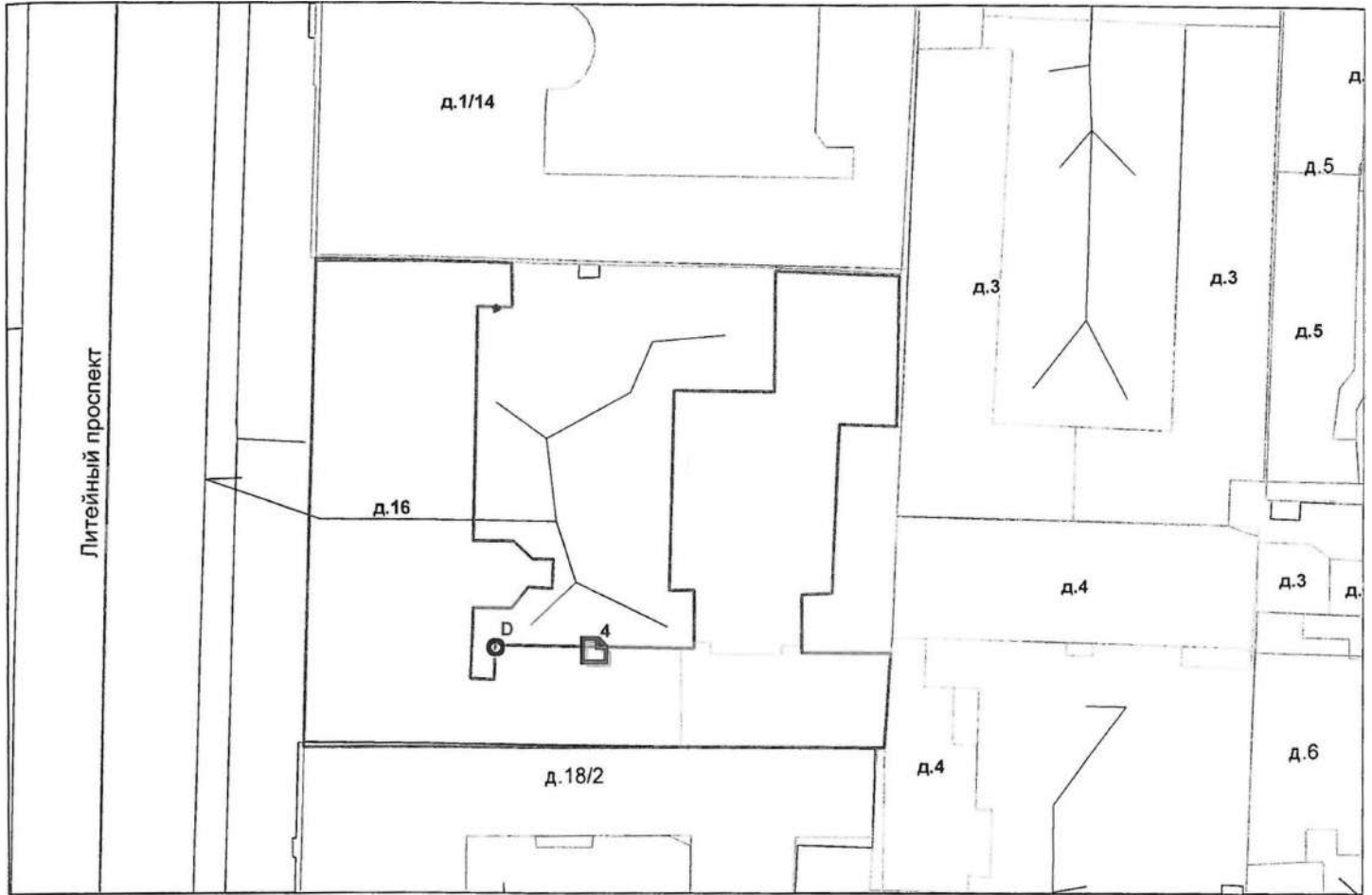
\*\* не заполняется, если объектом аренды является здание, сооружение

\*\*\* не заполняется, если объект аренды соответствует объекту учета

<sup>1</sup>Технические характеристики объекта в настоящий момент могут не соответствовать техническим характеристикам объекта, указанным в настоящей справке на дату последней инвентаризации, сведения о которых имеются в ГУП "ГУИОН". С 1 января 2013 года законодательно определенным источником информации об объектах недвижимости является Государственный кадастр недвижимости (с 01.01.2017 - Единый государственный реестр недвижимости).

Согласно справочной информации по объектам недвижимости, полученной в режиме online на сайте rosreestr.ru 27.07.2018, сведения об объекте: площадь 62.4 кв.м.

**2. Схема расположения входов.**



Литейный проспект

— - границы строения

Дополнительные сведения о строении: \_\_\_\_\_

**3. Ведомость координат центров входов.**

№ п/п	Характерная точка	№ вх.	Координаты центра входа		Примечание
			X, м	Y, м	
1	D	4	115591.14	95256.63	

Исполнитель: Киселева М.Н.  
 Начальник филиала ГУП «ГУИОН»  
 ПИБ Центрального района:  
 Дата: 27 июля 2018 года

*Киселева*

Н.В.Крайнова



Район: \_\_\_\_\_

Центральный



Выписка из Единого государственного реестра недвижимости об основных характеристиках и зарегистрированных правах на объект недвижимости

Сведения об основных характеристиках объекта недвижимости

На основании запроса от 11.09.2020, поступившего на рассмотрение 11.09.2020, сообщаем, что согласно записям Единого государственного реестра недвижимости:

Раздел 1 Лист 1

Помещение			
вид объекта недвижимости			
Лист №1 Раздел 1	Всего листов раздела 1: 1	Всего разделов: 3	Всего листов выписки: 4
11 сентября 2020г. № КУВИ-002/2020-20211625			
Кадастровый номер:	78:31:0001196:3192		
Номер кадастрового квартала:	78:31:0001196		
Дата присвоения кадастрового номера:	09.01.2013		
Ранее присвоенный государственный учетный номер:	Кадастровый номер 78:31:1196:6:8:6		
Адрес:	г.Санкт-Петербург, Литейный проспект, дом 16, литера А, помещение 8-Н		
Площадь, м2:	61.7		
Назначение:	Нежилое помещение		
Наименование:	Нежилое помещение		
Номер, тип этажа, на котором расположено помещение, машино-место	Цокольный этаж №цокольный		
Вид жилого помещения:	данные отсутствуют		
Кадастровая стоимость, руб:	8327084.1		
Кадастровые номера иных объектов недвижимости, в пределах которых расположен объект недвижимости:	78:31:0001196:2031		
Виды разрешенного использования:	данные отсутствуют		
Сведения об отнесении жилого помещения к определенному виду жилых помещений специализированного жилищного фонда, к жилым помещениям наемного дома социального использования или наемного дома коммерческого использования:	данные отсутствуют		
Статус записи об объекте недвижимости:	Сведения об объекте недвижимости имеют статус "актуальные, ранее учтенные"		
Особые отметки:	данные отсутствуют		
Получатель выписки:	Лузинова Ирина (представитель заявителя), Заявитель: Комитет имущественных отношений Санкт-Петербурга		

полное наименование должности	подпись	инициалы, фамилия
-------------------------------	---------	-------------------

М.П.

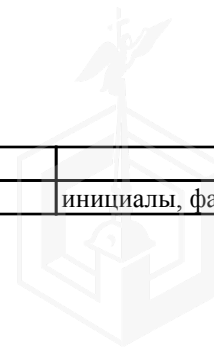
Выписка из Единого государственного реестра недвижимости об основных характеристиках и зарегистрированных правах на объект недвижимости  
Сведения о зарегистрированных правах

Помещение			
вид объекта недвижимости			
Лист №1 Раздел 2	Всего листов раздела 2: 1	Всего разделов: 3	Всего листов выписки: 4
11 сентября 2020г. № КУВИ-002/2020-20211625			
Кадастровый номер:		78:31:0001196:3192	

1	Правообладатель (правообладатели):	1.1	Санкт-Петербург
2	Вид, номер и дата государственной регистрации права:	2.1	Собственность 78-01-45/2004-1.2 01.03.2004 00:00:00
4	Ограничение прав и обременение объекта недвижимости:	не зарегистрировано	
5	Сведения о наличии решения об изъятии объекта недвижимости для государственных и муниципальных нужд:	данные отсутствуют	
6	Сведения об осуществлении государственной регистрации сделки, права, ограничения права без необходимого в силу закона согласия третьего лица, органа:	данные отсутствуют	

полное наименование должности	подпись	инициалы, фамилия

М.П.



Выписка из Единого государственного реестра недвижимости об основных характеристиках и зарегистрированных правах на объект недвижимости  
 План расположения помещения, машино-места на этаже (плане этажа)

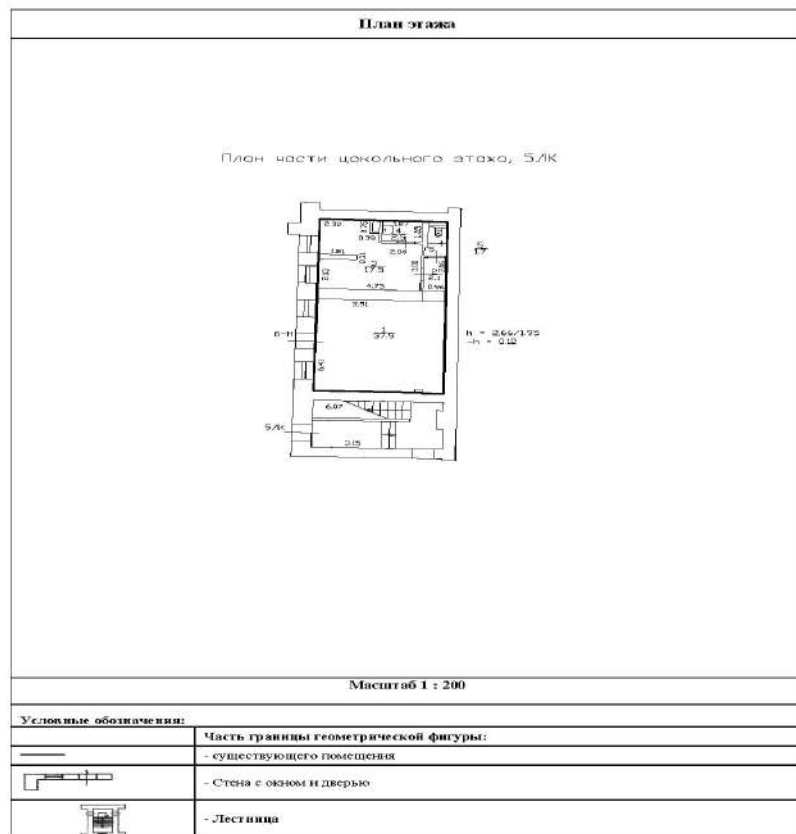
Помещение			
вид объекта недвижимости			

Лист №1 Раздел 5	Всего листов раздела 5: 2	Всего разделов: 3	Всего листов выписки: 4
------------------	---------------------------	-------------------	-------------------------

11 сентября 2020г. № КУВИ-002/2020-20211625

Кадастровый номер: 78:31:0001196:3192

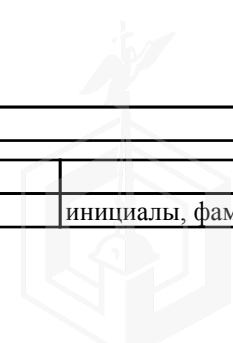
Кадастровый номер: 78:31:0001196:3192  
 Номер этажа (этажей): цокольный



Масштаб 1: Условные обозначения:

полное наименование должности	подпись	инициалы, фамилия
-------------------------------	---------	-------------------

М.П.



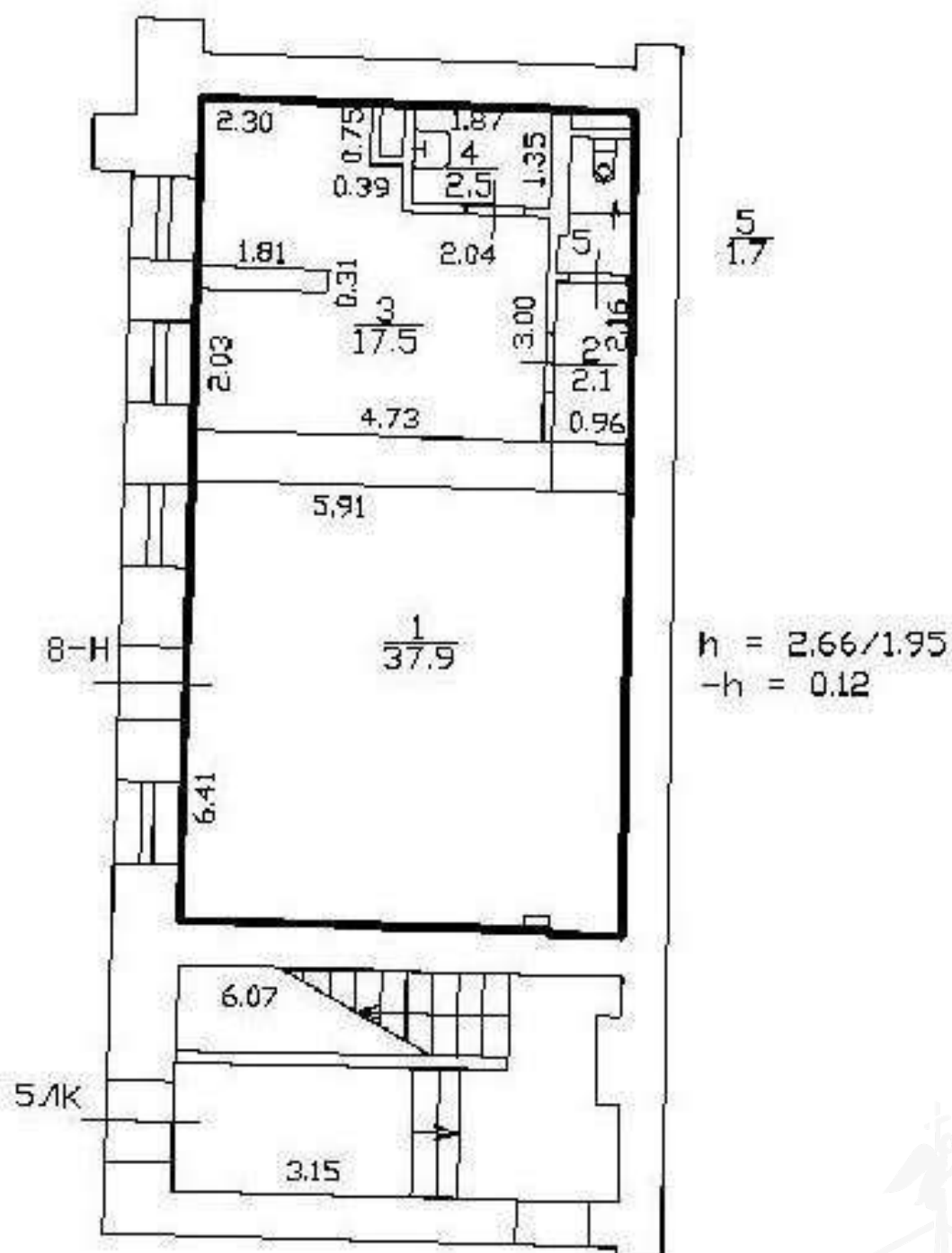
Помещение			
вид объекта недвижимости			
Лист №2 Раздел 5	Всего листов раздела 5: 2	Всего разделов: 3	Всего листов выписки: 4
11 сентября 2020г. № КУВИ-002/2020-20211625			
Кадастровый номер:		78:31:0001196:3192	
Кадастровый номер:		Номер этажа (этажей):	
78:31:0001196:3192		цокольный	
Масштаб 1:	Условные обозначения:		

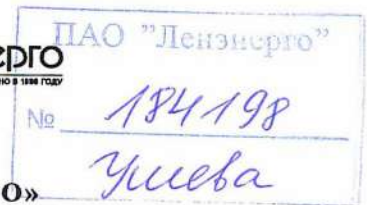
полное наименование должности	подпись	инициалы, фамилия
-------------------------------	---------	-------------------

М.П.



тан части цокольного этажа, 5Л





**ПУБЛИЧНОЕ АКЦИОНЕРНОЕ ОБЩЕСТВО  
ЭНЕРГЕТИКИ И ЭЛЕКТРИФИКАЦИИ «ЛЕНЭНЕРГО»**

площадь Конституции, д. 1, Санкт-Петербург, 196247

тел.: 8 (800) 700-14-71, факс: 8 (812) 494-32-54, e-mail: office@lenenergo.ru, горячая линия: 8 (812) 494-31-71

**А К Т**

**об осуществлении технологического присоединения**

№ 15-41 893 от "22" 06 20 16 г.

Публичное акционерное общество энергетики и электрификации «Ленэнерго»,

(полное наименование сетевой организации)

именуемое в дальнейшем сетевой организацией, в лице

Начальника департамента технологического присоединения по СПб Тарараксина Леонида Вадимовича,

(должность, Ф.И.О. лица – представителя сетевой организации)

действующего на основании

доверенности №399-15 от 07.10.2015г.,

(устава, доверенности, иных документов)

с одной стороны, и

Комитет имущественных отношений Санкт-Петербурга,

(полное наименование заявителя – юридического лица, Ф.И.О. заявителя – физического лица)

именуемый в дальнейшем заявителем с другой стороны, вместе именуемые сторонами, оформили и подписали настоящий акт о нижеследующем.

Характеристики выполненного присоединения:

максимальная мощность: **3 (три) кВт**, с учетом опосредованно присоединенных энергопринимающих устройств субабонентов.

Энергопринимающие устройства заявителя: **ВРУ объекта в совокупности с питающей, распределительной и групповой сетями.**

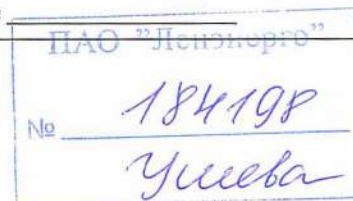
№ объекта	Наименование объекта	Адрес объекта
1	Нежилое помещение	г. Санкт-Петербург, Литейный пр., д. 16, лит. А, пом. 8Н

Перечень точек присоединения:

№ объекта	Точка присоединения	Источник питания (наименование питающих линий)	Описание точки присоединения	Уровень напряжения (кВ)	Максимальная мощность (кВт)	Категория надежности электроснабжения	Предельное значение коэффициента реактивной мощности (tg φ)	Устройства защиты, релейной защиты, противоаварийной и режимной автоматики
1	РУ-0,38 кВ к/р № 1816 (через распределительную сеть дома)	ПС-119 (ТП 319, ТП 251, ф. 119-1404)	Контактные соединения коммутационных аппаратов 0,38 кВ в кабельном разделителе № 1816 и кабельных наконечников кабельной линии 0,38 кВ, отходящей в сторону ГРЩ дома № 16 лит. А по Литейному пр. (через распределительную сеть дома)	0,38/ 0,22	3	3	0,35	-

Приборы учета (измерительные комплексы):

№ объекта	Точка присоединения	Приборы учета			Измерительные трансформаторы тока				Измерительные трансформаторы напряжения			
		Место установки	Тип	Класс точности	Место установки	Тип	Коэффициент трансформации	Класс точности	Место установки	Тип	Коэффициент трансформации	Класс точности
1	-	-	-	-	-	-	-	-	-	-	-	-
В соответствии с актом допуска прибора учета в эксплуатацию №												



Прочие сведения:

Акт о технологическом присоединении:

№ 14-556-ЦР-76 (рег. № 126106 от 04.02.2014г.) – аннулируется.

Стороны подтверждают, что технологическое присоединение энергопринимающих устройств (энергетических установок) к электрической сети сетевой организации выполнено в соответствии с правилами и нормами. Заявитель претензий по оказанию услуг к сетевой организации не имеет.

Подписи сторон:

Сетевая организация:

ПАО «Ленэнерго»

Начальник департамента технологического присоединения по СПб

Тарараксин Л.В.



Заявитель:

Комитет имущественных отношений СПб

Председатель

НАЧАЛЬНИК УПРАВЛЕНИЯ АНАЛИЗА  
ДЕЛОК С ОБЪЕКТАМИ НЕДВИЖИМОСТИ

Лудинова Ю.В.



АН Луняк  
№ 38831-42

№ 15-41873-ЦР

Курбакова Е.В.





ПРАВИТЕЛЬСТВО САНКТ-ПЕТЕРБУРГА  
КОМИТЕТ ПО КОНТРОЛЮ ЗА ИМУЩЕСТВОМ  
САНКТ-ПЕТЕРБУРГА

**АКТ**  
**обследования объекта нежилого фонда**

Санкт-Петербург

«11» сентября 2020 года

Обследование начато в «12» ч. «00» мин.  
Обследование окончено в «12» ч. «30» мин.

На основании приказа Комитета по контролю за имуществом Санкт-Петербурга от «11» сентября 2020 г. № 5968-ПО сотрудниками Комитета по контролю за имуществом Санкт-Петербурга: ведущим специалистом отдела контроля имущества Управления контроля использования имущества центральных районов Санкт-Петербурга Седовым С.В.; специалистом 1-й категории отдела контроля имущества Управления контроля использования имущества центральных районов Санкт-Петербурга Козловым Д.В.

в присутствии: \_\_\_\_\_

проведено обследование здания (части здания), помещения (части помещения), сооружения, прочих составляющих здания (сооружения), расположенного по адресу: **Санкт-Петербург, Литейный пр., д. 16, лит. А, пом. 8-Н (далее – Объект).**

**Кадастровый номер Объекта:** 78:31:0001196:3192.

**Реестровый номер Объекта (при наличии):** 0021К1046Н0002.

**Технические характеристики Объекта согласно информационным ресурсам и технической документации (при наличии):** площадь: 61,7 кв.м. Этаж: цокольный этаж. Вход: отдельный со двора. Элементы благоустройства: электроснабжение, водоснабжение, канализация, теплоснабжение.

**Статус объекта культурного наследия:** отсутствует.

**Основание пользования (при наличии):** отсутствует.

**В ходе обследования проводилось:** осмотр, фотофиксация.

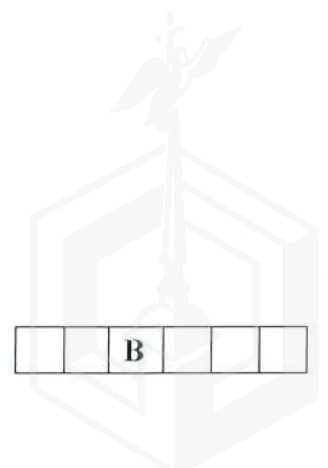
**Обследование проводилось с использованием документов технического и кадастрового учета:** поэтажный план, предоставленный письмом Санкт-Петербургского государственного казенного учреждения «Имущество Санкт-Петербурга» от 27.08.2020 № 04-07-18796/20-0-0 (далее – План).

**В результате проведения обследования установлено:**

**Доступ:**

Обеспечен

Не обеспечен



**Объект:**

Используется

Не используется

**Состояние Объекта\*:**

Евростандарт

Удовлетворительное

Отличное

Неудовлетворительное

Нормальное

**Вид использования Объекта:** не используется.

**Пользователь:** отсутствует.

**Перепланировка/переустройство:**

- демонтировано сантехническое оборудование (раковина) в ч.п. 4 (фото № 8);

- установлено сантехническое оборудование (раковина) в ч.п. 5 (фото № 10).

**Иные лица, использующие Объект:** -.

**Подключение к сетям инженерного обеспечения (при наличии):**

электроснабжения \_\_\_\_\_

водоснабжения/водоотведения \_\_\_\_\_

(указывается основание подключения (при наличии)\*\*)

(указывается основание подключения (при наличии)\*\*)

газоснабжения \_\_\_\_\_

теплоснабжения \_\_\_\_\_

(указывается основание подключения(при наличии)\*\*)

(указывается основание подключения(при наличии)\*\*)

**Применение контрольно-кассовой техники на Объекте:**

применяется

не применяется

**Дополнительная информация:** доступ на Объект обеспечен представителем управляющей организации.

**Выявленные нарушения:** переустройство Объекта.

**Приложение:**

Фототаблица

Копии документов технического учета

Ведущий специалист  
(должность лица, проводившего обследование)

(подпись)

Седов С.В.  
(фамилия, имя отчество)

Специалист 1-й категории  
(должность лица, проводившего обследование)

(подпись)

Козлов Д.В.  
(фамилия, имя, отчество)

(должность лица, присутствующего при проведении обследования)

(подпись)

(фамилия, имя, отчество)

Копия акта получена\*\*\*

(ФИО, должность уполномоченного лица (при наличии документов, подтверждающих полномочия))

\* В соответствии с классификацией состояния объектов, указанных в постановлении Правительства Санкт-Петербурга от 21.12.2005 № 1958 «О порядке определения базовых ставок и коэффициентов, применяемых при расчете арендной платы за объекты нежилого фонда, арендодателем которых является Санкт-Петербурга»



\*\*Указывается на основании документов, представленных пользователем Объекта

\*\*\* Предоставляется по запросу заинтересованного лица



Приложение к Акту обследования от 11.09.2020  
в соответствии с Приказом от 10.09.2020  
№ 5968-ПО Адрес: Санкт-Петербург,  
Литейный пр., д. 16, лит. А, пом. 8-Н  
(далее – Объект).

## ФОТОТАБЛИЦА

Фото № 1	
Описание:	адресный ориентир.
Фото № 2	
Описание:	общий вид Объекта.

Специалист 1-й категории \_\_\_\_\_

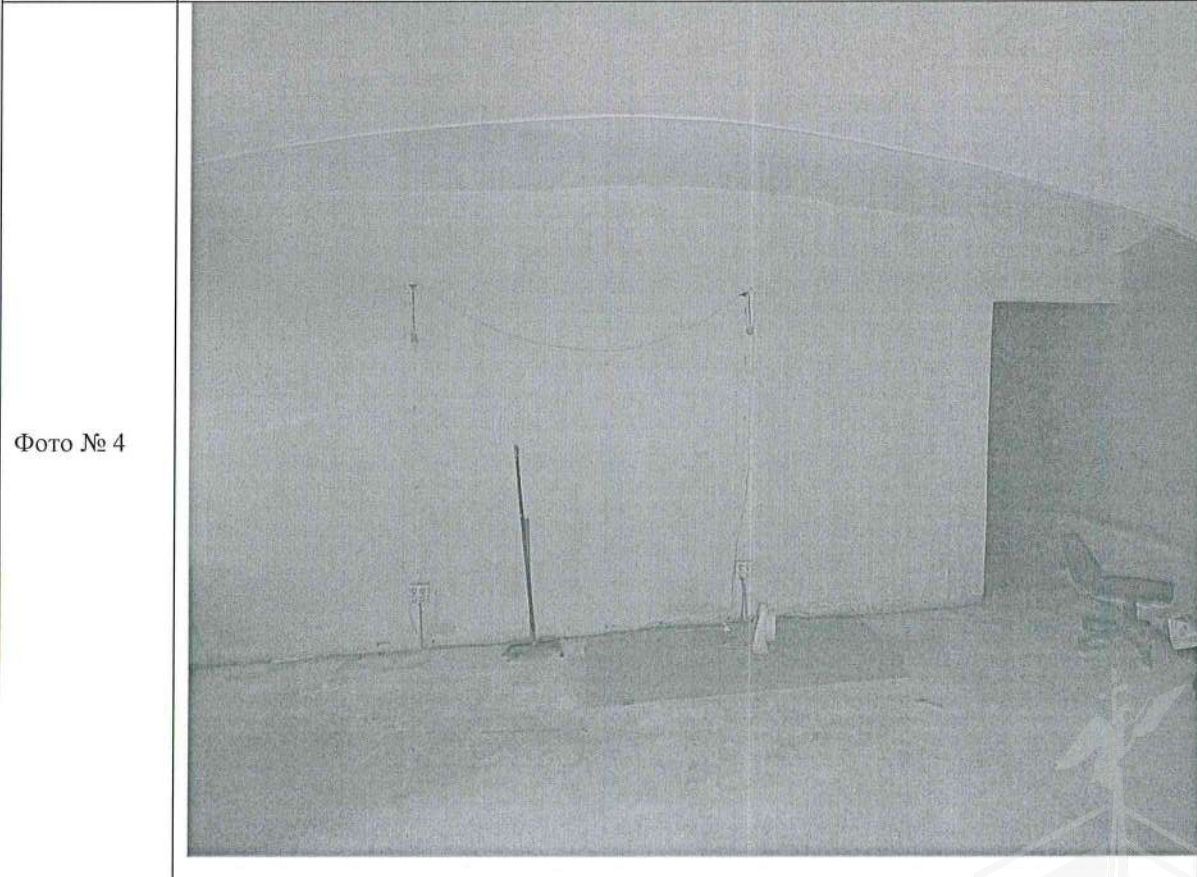
 Козлов Д.В.

Ведущий специалист \_\_\_\_\_

 Седов С.В.



Описание:

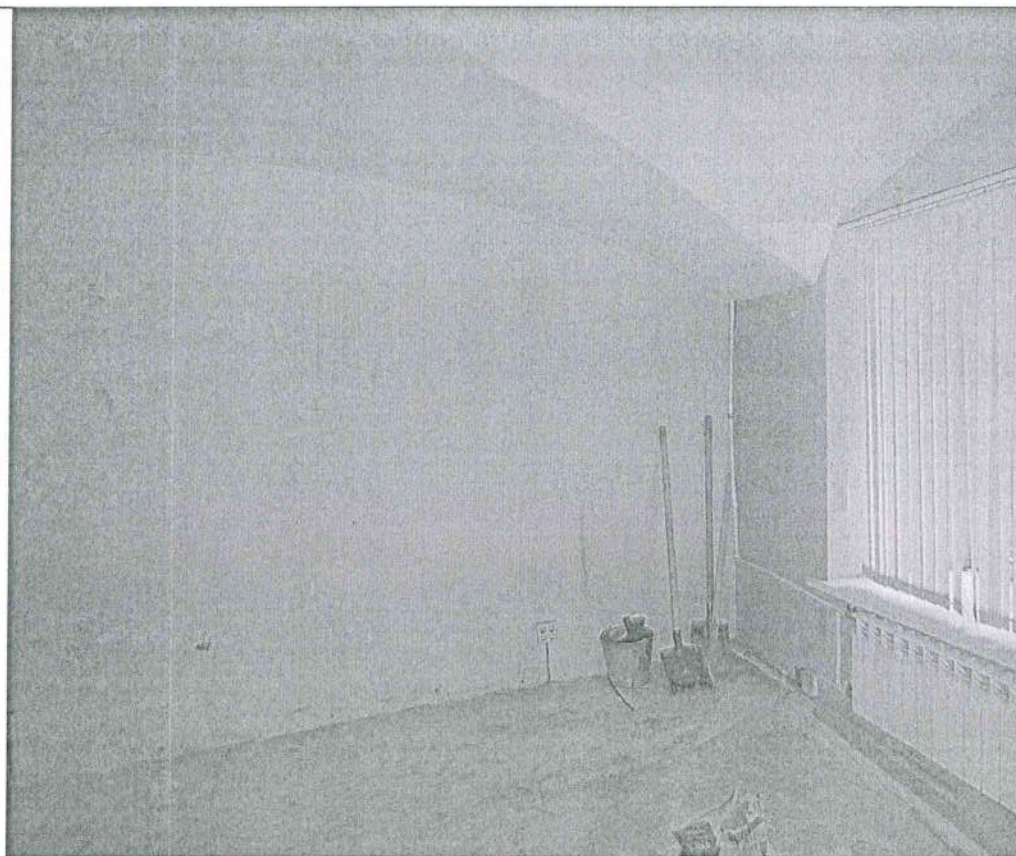


Описание:

Специалист 1-й категории \_\_\_\_\_ Козлов Д.В.  
Ведущий специалист \_\_\_\_\_ Седов С.В.

Приложение к Акту обследования от 11.09.2020  
в соответствии с Приказом от 10.09.2020  
№ 5968-ПО Адрес: Санкт-Петербург,  
Литейный пр., д. 16, лит. А, пом. 8-Н  
(далее – Объект).

Фото № 5



Описание:

Фото № 6

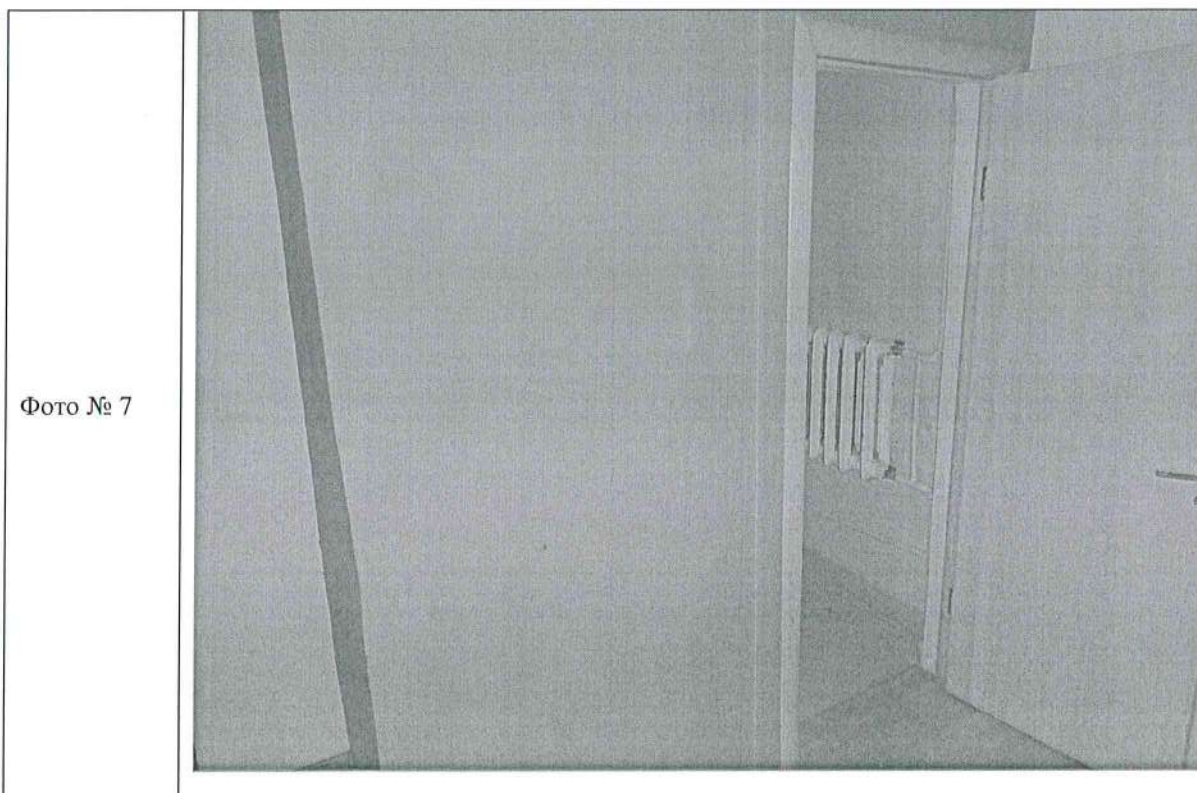


Описание:

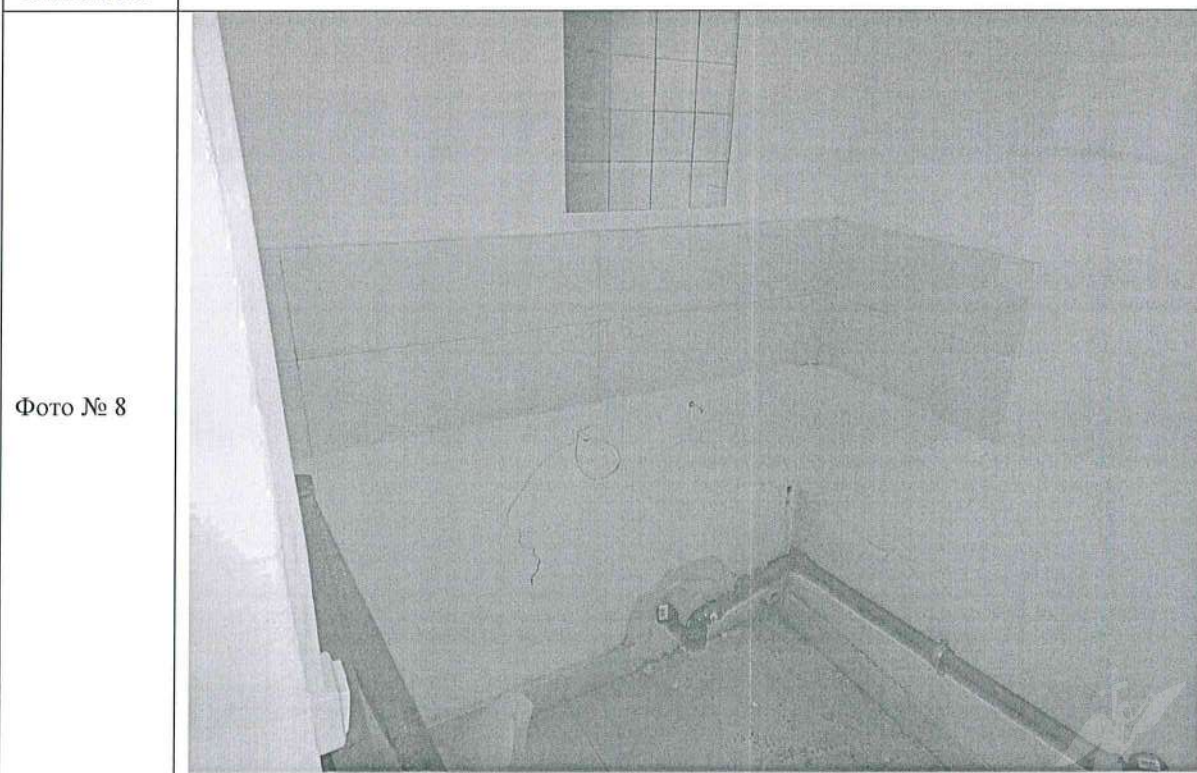
Специалист 1-й категории \_\_\_\_\_ Козлов Д.В.

Ведущий специалист \_\_\_\_\_ Седов С.В.





Описание:





Описание:

Специалист 1-й категории \_\_\_\_\_

 Козлов Д.В.

Ведущий специалист \_\_\_\_\_

 Седов С.В.

Фото № 9	
Описание:	
Фото № 10	
Описание:	

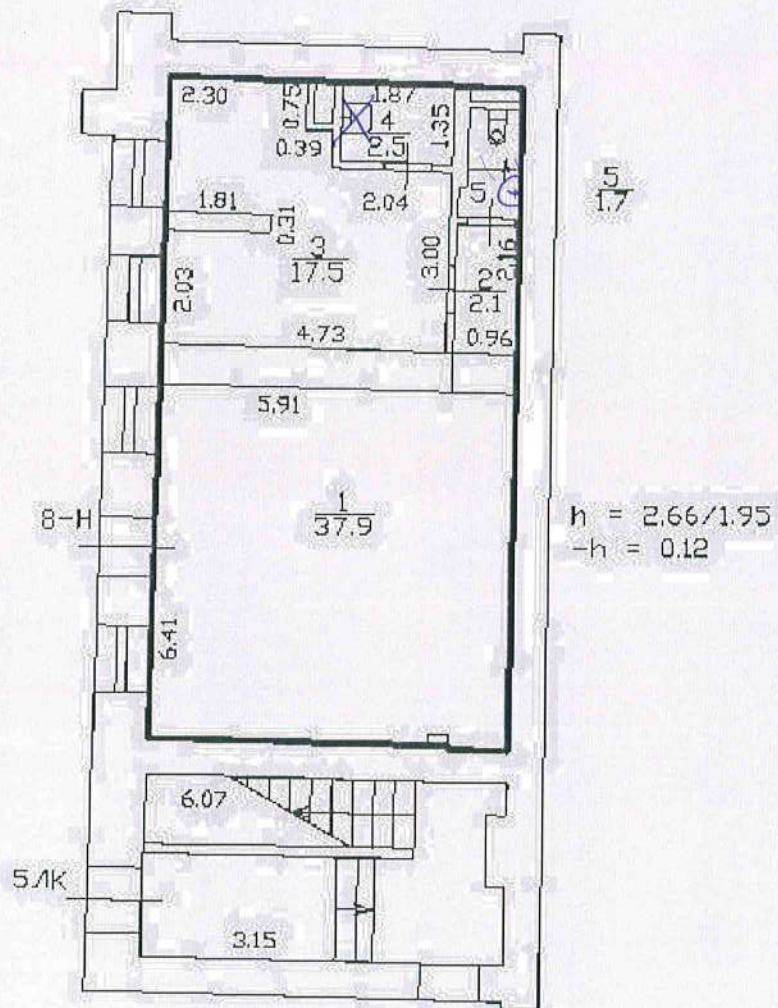
Специалист 1-й категории \_\_\_\_\_

 Козлов Д.В.

Ведущий специалист \_\_\_\_\_

 Седов С.В.

план части цокольного этажа, 5Л



Приложение к Акту обследования от 11.09.2020  
в соответствии с Приказом от 10.09.2020  
№ 5968-ПО Адрес: Санкт-Петербург,  
Литейный пр., д. 16, лит. А, пом. 8-Н  
(далее – Объект).

## ФОТОТАБЛИЦА

Фото № 1	
Описание:	адресный ориентир.
Фото № 2	
Описание:	общий вид Объекта.

Специалист 1-й категории \_\_\_\_\_

Козлов Д.В.

Ведущий специалист \_\_\_\_\_

Седов С.В.

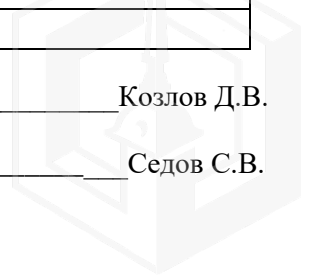


Описание:



Описание:

Специалист 1-й категории \_\_\_\_\_ Козлов Д.В.  
Ведущий специалист \_\_\_\_\_ Седов С.В.



Приложение к Акту обследования от 11.09.2020  
в соответствии с Приказом от 10.09.2020  
№ 5968-ПО Адрес: Санкт-Петербург,  
Литейный пр., д. 16, лит. А, пом. 8-Н  
(далее – Объект).



Описание:	
-----------	--



Описание:	
-----------	--

Специалист 1-й категории \_\_\_\_\_ Козлов Д.В.  
Ведущий специалист \_\_\_\_\_ Седов С.В.



Описание:



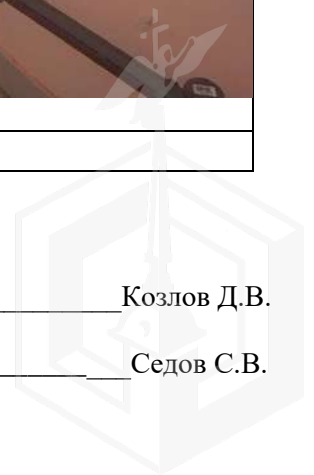
Описание:

Специалист 1-й категории \_\_\_\_\_

Козлов Д.В.

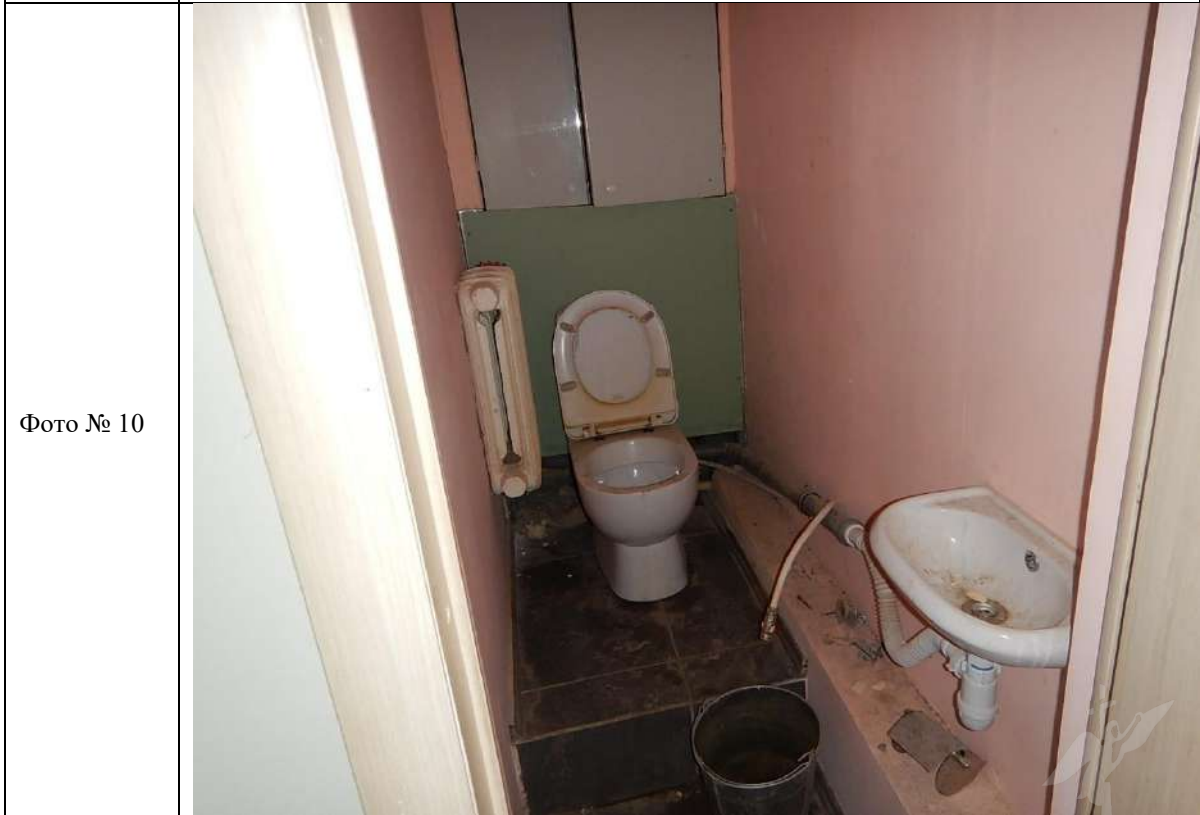
Ведущий специалист \_\_\_\_\_

Седов С.В.





Описание:	
-----------	--



Описание:	
-----------	--

Специалист 1-й категории \_\_\_\_\_

Козлов Д.В.

Ведущий специалист \_\_\_\_\_

Седов С.В.







( )

, .1, - , 191023  
(812) 315-43-03, (812) 571-64-31, (812) 710-42-45  
E-mail: kgiop@gov.spb.ru  
<https://www.gov.spb.ru>, <http://kgiop.ru>

01-25-13111/20-0-1/4  
04-07-15548/20-0-0 24.07.2020

01-25-13111/20-0-0 24.07.2020

Комитет по государственному контролю, использованию и охране памятников истории и культуры сообщает, что объект по адресу: **191028, г.Санкт-Петербург, Литейный проспект, дом 16, литера А, пом. 8-Н** не относится к числу объектов (выявленных объектов) культурного наследия.

( )

- : ( (31)).

\*

- 19.01.2009 N 820-7 ( . 07.07.2016) «

».

\* - ( , )

1917 .; - 1957 . 1-2 ,  
1917 . ( ).

.1 34.1. 25.06.2002 73- «

( , 2

)

- ( )

( , , ),

».





ПРАВИТЕЛЬСТВО САНКТ-ПЕТЕРБУРГА

**КОМИТЕТ  
ИМУЩЕСТВЕННЫХ ОТНОШЕНИЙ  
САНКТ-ПЕТЕРБУРГА**

**УПРАВЛЕНИЕ РАЗГРАНИЧЕНИЯ  
И УЧЕТА ИМУЩЕСТВА**

ул. Новгородская, д. 20, литера А  
Санкт-Петербург, 191144

Тел. (812) 576-75-15 Факс (812) 576-49-10

E-mail: in@commim.spb.ru

ОКПО 00087076 ОКОГУ 23160

ОГРН 1027809244561

ИНН 7832000076/КПП 784201001

**Начальнику Управления  
приватизации и арендных  
отношений СПб ГКУ  
«Имущество Санкт-Петербурга»  
Ворохобиной О.А.**

25.09.2020 № УРУИ--714/20

На № \_\_\_\_\_ от \_\_\_\_\_

**Уважаемая Ольга Анатольевна!**

Комитетом имущественных отношений Санкт-Петербурга (далее – Комитет) проведена экспертиза комплекта документов (вх. №УПАО—1246/20 от 15.09.2020), сформированного в соответствии с распоряжением Комитета от 10.01.2017 №1-р в отношении объекта недвижимости – нежилого помещения 8-Н, расположенного по адресу: Санкт-Петербург, Литейный пр., д.16, лит.А (далее - Объект).

В комплекте отсутствует справка органа технического учета и инвентаризации, отражающая архивные сведения о формировании и использовании Объекта, в том числе в период, включающий дату приватизации первого помещения в доме.

По результатам экспертизы представленных документов (акта обследования объекта нежилого фонда от 11.09.2020, фотоматериалов), а также исходя из сведений ИТС БД Аренда и РГИС установлено, что Объект длительное время вовлекался в сделки и не обладает признаками общего имущества собственников помещений дома.

В связи с отсутствием у Объекта признаков общедомового имущества уточнение их имущественно-правового статуса на Межведомственной комиссии по выявлению объектов государственной собственности Санкт-Петербурга, обладающих признаками общего имущества собственников помещений в многоквартирных домах и нежилых зданиях, не требуется.

С учетом изложенного прошу продолжить работу по вовлечению Объекта в хозяйственный оборот в установленном порядке.

**Начальник управления**

Агеева И.Ф. 576-65-75

ДОКУМЕНТ ПОДПИСАН  
ЭЛЕКТРОННОЙ ПОДПИСЬЮ

Сертификат 154D930016ACA8E8D4CFDBFC11DC9F51A  
Владелец Фролов Павел Сергеевич  
Действителен с 13.08.2020 по 13.08.2021

**П.С.Фролов**