

ПРАВИТЕЛЬСТВО САНКТ- ПЕТЕРБУРГА
КОМИТЕТ ИМУЩЕСТВЕННЫХ ОТНОШЕНИЙ САНКТ-ПЕТЕРБУРГА

РЕШЕНИЕ

о проведении аукциона на право заключения договора аренды объекта нежилого фонда, находящегося в государственной собственности Санкт-Петербурга, для субъектов малого и среднего предпринимательства в Санкт-Петербурге и организаций, образующих инфраструктуру поддержки малого и среднего предпринимательства в Санкт-Петербурге

от 28.07.2020

№ УРОНФ - 1272/20

В соответствии с распоряжением Комитета имущественных отношений Санкт-Петербурга от 31.07.2019 № 127-р «О проведении аукционов на право заключения договоров аренды объектов нежилого фонда, находящихся в государственной собственности Санкт-Петербурга»:

1. Провести торги в форме аукциона на право заключения договора аренды объекта нежилого фонда (далее – Аукцион), находящегося в государственной собственности Санкт-Петербурга (далее – Объект), среди субъектов малого и среднего предпринимательства в Санкт-Петербурге и организаций, образующих инфраструктуру поддержки малого и среднего предпринимательства в Санкт-Петербурге, расположенного по адресу: Санкт-Петербург, наб. канала Грпбоедова, д. 18-20, лит. В, пом. 20-Н.

Район Санкт-Петербурга: Центральный

Кадастровый номер: 78:31:0001229:2360

Этаж: 1

Общая площадь помещения: 58,6 кв. м

Входы: 1 отдельный со двора, 1 общий со двора

Элементы благоустройства: электроснабжение, водоснабжение, отопление, канализация

Целевое назначение: нежилое

2. Санкт-Петербургскому государственному казенному учреждению «Имущество Санкт-Петербурга» обеспечить организацию Аукциона.

3. Проведение Аукциона осуществляется в электронной форме.

4. Установить, что:

4.1. Договор аренды Объекта заключается на 10 лет.

4.2. Начальная цена составляет 985 709,76 (Девятьсот восемьдесят пять тысяч семьсот девять рублей 76 копеек)

5. Ограничения, обременения в отношении Объекта, определяемые в соответствии с заключениями уполномоченных исполнительных органов государственной власти и сведениями из Единого государственного реестра недвижимости:

Объект расположен в границах зон охраны и (или) защитных зон объектов культурного наследия на территории Санкт-Петербурга: Единая охранная зона (участок ООЗ(31)).

6. Информация о наличии (отсутствии) перепланировок Объекта, не согласованных в установленном порядке: самовольная перепланировка.

7. Информация о наличии (отсутствии) технологического присоединения энергопринимающих устройств, необходимых для электроснабжения Объекта, к электрическим сетям: 1,7 кВт (на части помещения 2, 3, 4, 6, 7).

Заместитель председателя Комитета

А.Р.Якушев

ДОКУМЕНТ ПОДПИСАН
ЭЛЕКТРОННОЙ ПОДПИСЬЮ

Сертификат 68CB550029AB2B9F4764E69354D72BF2
Владелец Якушев Александр Ростиславович
Действителен с 20.12.2019 по 20.12.2020

РАСЧЕТ

арендной платы за нежилое помещение
к договору аренды нежилого фонда

№ _____ от _____ г. по адресу:
191011, г. Санкт-Петербург, набережная канала Грибоедова, д. 18-20, литера В, помещение N 20-Н

1. СПРАВОЧНЫЕ ДАННЫЕ

1.1. Наименование предприятия, арендующего данное помещение

1.2. Существующие ограничения на использование объекта

Офисное: нет Торговое: нет Промышленное: нет

1.3. Арендваемая площадь (м.кв.): 58.60

1.4. Занимаемые этажи: 1 этаж

Тех.этаж: нет;

1.5. Состояние помещения: нормальное

1.6. Вход в помещение: отдельный со двора

1.7. Тип здания: капитальное

1.8. Благоустройства: Водоснабжение: есть; Электроснабжение: есть;
Отопление: есть; Канализация: есть;

1.9. Коэффициент социальной значимости арендатора: 1.00

1.10. Расположение:

Зона: 1

Координата X: 114 429 Координата Y: 94 136

2. РАСЧЕТ АРЕНДНОЙ ПЛАТЫ

2.1. Расчетные коэффициенты

Базовая ставка	5 862.500
Арендный	0.700
Местоположения	2.565
Площади	1.023
Занимаемых этажей	1.000
Состояния помещения	1.000
Входа в помещение	0.970
Типа здания	1.000
Элементов благоустройства	
- водоснабжения	1.000
- канализации	1.000
- отопления	1.000
- электричества	1.000
Ставка арендной платы в РУБ. за м.кв. в год (без льгот):	10 445.173
Ставка арендной платы в РУБ. за м.кв. в год:	10 445.173

Индекс изменения размеров ставки арендной платы 1.610407610

Наилучшее использование: Офис

Арендная плата при наилучшем использовании:

Без льгот:

В год: 985 709.76 руб. в квартал: 246 427.44 руб. в месяц: 82 142.48 руб.

Средняя стоимость 1 кв.м. в год: 16 820.99 руб.

Общая арендуемая площадь по договору: 58.60 (помещений: 1)

Количество объектов в расчете: 1

Арендная плата при наилучшем использовании:

Без льгот:

В год: 985 709.76 руб. в квартал: 246 427.44 руб. в месяц: 82 142.48 руб.

С учетом коэффициента социальной значимости:

В год: 985 709.76 руб. в квартал: 246 427.44 руб. в месяц: 82 142.48 руб.

Средняя стоимость 1 кв.м. в год: 16 820.99 руб.

Дата расчета: 22.07.2020 Исполнитель: _____

Ченцова И.В.

СПРАВКА ДЛЯ РАСЧЕТА АРЕНДНОЙ ПЛАТЫ

1. Сведения об объекте.

Адрес объекта:

Район	Центральный	Улица	набережная канала Грибоедова	
Номер дома	18-20	Корпус	Литера	В

Описательный адрес (угловых и сквозных строений):

набережная канала Грибоедова, дом 18-20; Невский

проспект, дом 27

Тип здания:

- Капитальное
 Капитальное деревянное

Тип объекта аренды:

- | | |
|--|--|
| <input type="checkbox"/> здание | <input type="checkbox"/> часть здания |
| <input type="checkbox"/> сооружение | <input type="checkbox"/> часть сооружения |
| <input checked="" type="checkbox"/> помещение(я) | <input type="checkbox"/> часть(и) помещения(й) |

Номер объекта учета *:

20-Н

Номер помещения(й) (части(ей)), сдаваемого(ых) в аренду **::

20-Н

Занимаемые этажи:

- 1-й этаж
 2-й этаж (с лифтом)
 2-й этаж (без лифта)
 Выше 2-го (с лифтом)
 Выше 2-го (без лифта)
 Подвал (с заглублением до 1.5 м включительно)
 Подвал (с заглублением более 1.5 м)
 Цоколь (с заглублением до 0.5 м включительно)
 Цоколь (с заглублением более 0.5 м)

Элементы благоустройства здания:

- Электроснабжение
 Водоснабжение
 Отопление
 Канализация

Элементы благоустройства объекта учета *:

- Электроснабжение
 Водоснабжение
 Отопление
 Канализация

Элементы благоустройства объекта аренды **::

- | | |
|--|---|
| <input checked="" type="checkbox"/> Электроснабжение | <input checked="" type="checkbox"/> Водоснабжение |
| <input checked="" type="checkbox"/> Отопление | <input checked="" type="checkbox"/> Канализация |

Технический этаж

Входы в помещение:	Количество:	Номера по ситуационному плану:
С улицы отдельных:		
С улицы общих:		
Со двора отдельных:	1	1
Со двора общих:	1	2
Через проходную:		

Общая площадь здания (кв. м):

(заполняется при учете ПОН)

Общая площадь объекта учета (кв. м):

Общая площадь помещения(й) (части(ей)), сдаваемого в аренду на занимаемом этаже (кв.м):

Коэффициент потребительских качеств ***:

Общая площадь помещения(й) (части(ей)), сдаваемого(ых) в аренду на занимаемом этаже,

с учетом коэффициента потребительских качеств ***(кв. м):

Общая площадь объекта аренды (кв.м):

58.6	
58.6	20-Н
58.6	

Примечание:

Справка изготовлена на основании Выписки из Единого государственного реестра недвижимости об объекте недвижимости № 78/001/004/2020-52407 от 20.04.2020.

Общая площадь объекта учета по сведениям Единого государственного реестра недвижимости:—58.6 кв.м

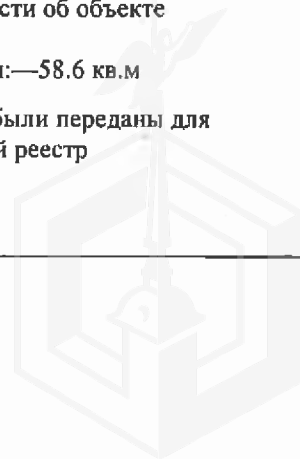
В 2012 году в филиал ФГБУ «ФКП Росреестра» по Санкт-Петербургу сведения о помещении были переданы для включения в Государственный кадастр недвижимости (с 01.01.2017 - Единый государственный реестр недвижимости) – верно/не-верно (не нужно зачеркнуть)

Сведения о перепланировке и т.д.

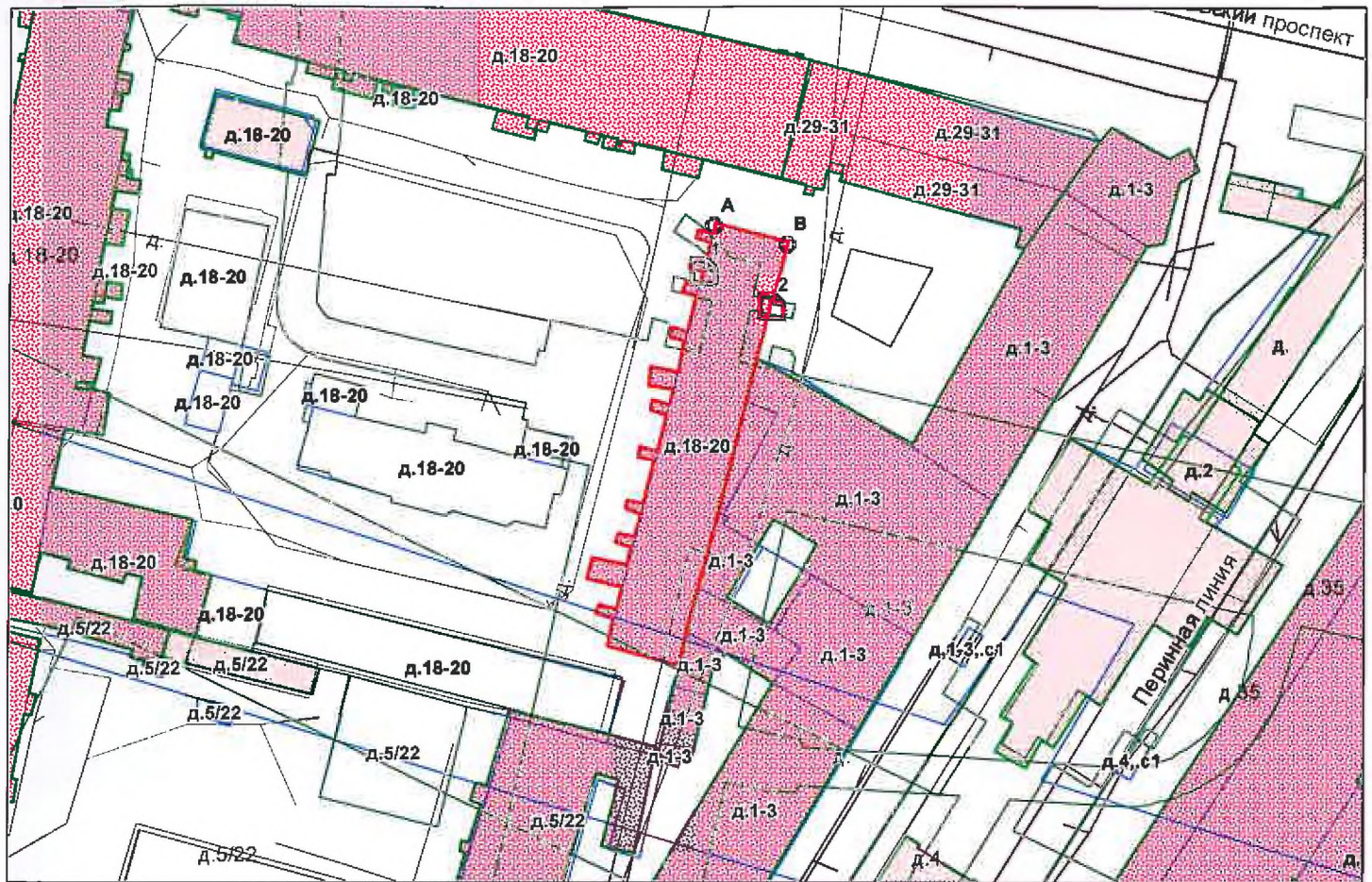
* не заполняется при учете первичного объекта недвижимости

** не заполняется, если объектом аренды является здание, сооружение

*** не заполняется, если объект аренды соответствует объекту учета



2. Схема расположения входов.



— - границы строения

Дополнительные сведения о строении: _____

3. Ведомость координат центров входов.

№ п/п	Характерная точка	№ вх.	Координаты центра входа		Примечание
			Х, м	У, м	
1	А	1	114429.70	94136.90	
2	В	2	114439.81	94131.62	

Исполнитель: Ахметова Е.Ю.

Начальник филиала ГУП «ГУИОН»

ПИБ Центрального района:

Дата: 26 мая 2020 года

Н.В. Крайнова

Район:

Центральный



ФГИС ЕГРН

полное наименование органа регистрации прав

Раздел 1

Выписка из Единого государственного реестра недвижимости об объекте недвижимости

Сведения о характеристиках объекта недвижимости

На основании запроса от 23.07.2020 г., поступившего на рассмотрение 23.07.2020 г., сообщаем, что согласно записям Единого государственного реестра недвижимости:

Помещение			
(вид объекта недвижимости)			
Лист № <u> </u> Раздела <u>1</u>	Всего листов раздела <u>1</u> :	Всего разделов: <u> </u>	Всего листов выписки: <u> </u>
23.07.2020 № 99/2020/339575740			
Кадастровый номер:		78:31:0001229:2360	

Номер кадастрового квартала:	78:31:0001229
Дата присвоения кадастрового номера:	09.01.2013
Ранее присвоенный государственный учетный номер:	Кадастровый номер: 78:1229:0:8:10
Адрес:	Санкт-Петербург, наб Канала Грибоедова, д 18-20, литера В, пом 20-Н
Площадь:	58.6
Назначение:	Нежилое помещение
Наименование:	Нежилое помещение
Номер, тип этажа, на котором расположено помещение, машино-место:	Этаж № 1
Вид жилого помещения:	данные отсутствуют
Кадастровая стоимость, руб.:	6386689.72

Государственный регистратор		ФГИС ЕГРН
полное наименование должности	подпись	инициалы, фамилия

М.П.

Помещение			
(виш объекта недвижимости)			
Лист №	Раздела <u>1</u>	Всего листов раздела <u>1</u> :	Всего разделов: _____
23.07.2020 № 99/2020/339575740		Всего листов выписки: _____	
Кадастровый номер:		78:31:0001229:2360	

Кадастровые номера иных объектов недвижимости, в пределах которых расположен объект недвижимости:	78:31:0001229:2009
Кадастровые номера объектов недвижимости, из которых образован объект недвижимости:	данные отсутствуют
Кадастровые номера образованных объектов недвижимости:	данные отсутствуют
Сведения о включении объекта недвижимости в состав предприятия как имущественного комплекса:	
Сведения о включении объекта недвижимости в состав единого недвижимого комплекса:	
Виды разрешенного использования:	данные отсутствуют

Сведения о включении объекта недвижимости в реестр объектов культурного наследия:	данные отсутствуют
Сведения о кадастровом инженере:	
данные отсутствуют	

Сведения об отнесении жилого помещения к определенному виду жилых помещений специализированного жилищного фонда, к жилым помещениям наемного дома социального использования или наемного дома коммерческого использования:	данные отсутствуют
--	--------------------

Государственный регистратор		ФГИС ЕГРН
полное наименование должности	подпись	инициалы, фамилия

М.П.

Помещение			
<small>(вид объекта недвижимости)</small>			
Лист № <u> </u> Раздела <u>1</u>	Всего листов раздела <u>1</u> : <u> </u>	Всего разделов: <u> </u>	Всего листов выписки: <u> </u>
23.07.2020 № 99/2020/339575740			
Кадастровый номер:		78:31:0001229:2360	

Статус записи об объекте недвижимости:	Сведения об объекте недвижимости имеют статус "актуальные, ранее учтенные"
Особые отметки:	Сведения необходимые для заполнения раздела 8 отсутствуют. Сведения необходимые для заполнения раздела 9 отсутствуют.
Получатель выписки:	КОМИТЕТ ИМУЩЕСТВЕННЫХ ОТНОШЕНИЙ САНКТ-ПЕТЕРБУРГА

Государственный регистратор		ФГИС ЕГРН
полное наименование должности	подпись	инициалы, фамилия

М.П.

Выписка из Единого государственного реестра недвижимости об объекте недвижимости
Сведения о зарегистрированных правах

Помещение	
<small>(еид объекта недвижимости)</small>	
Лист № <u>2</u> Раздела <u>2</u>	Всего листов раздела <u>2</u> : _____
23.07.2020 № 99/2020/339575740	
Кадастровый номер:	78:31:0001229:2360
1. Правообладатель (правообладатели):	1.1. Санкт-Петербург
2. Вид, номер и дата государственной регистрации права:	2.1. Собственность, № 78-78-01/0323/2007-442 от 16.07.2007
3. Ограничение прав и обременение объекта недвижимости:	не зарегистрировано
5. Заявленные в судебном порядке права требования:	данные отсутствуют
6. Сведения о возражении в отношении зарегистрированного права:	данные отсутствуют
7. Сведения о наличии решения об изъятии объекта недвижимости для государственных и муниципальных нужд:	данные отсутствуют
8. Сведения о невозможности государственной регистрации без личного участия правообладателя или его законного представителя:	
9. Правоприязания и сведения о наличии поступивших, но не рассмотренных заявлений о проведении государственной регистрации права (перехода, прекращения права), ограничения права или обременения объекта недвижимости, сделки в отношении объекта недвижимости:	данные отсутствуют
10. Сведения об осуществлении государственной регистрации сделки, права, ограничения права без необходимого в силу закона согласия третьего лица, органа:	данные отсутствуют

Государственный регистратор		ФГИС ЕГРН
полное наименование должности	подпись	инициалы, фамилия

М.П.

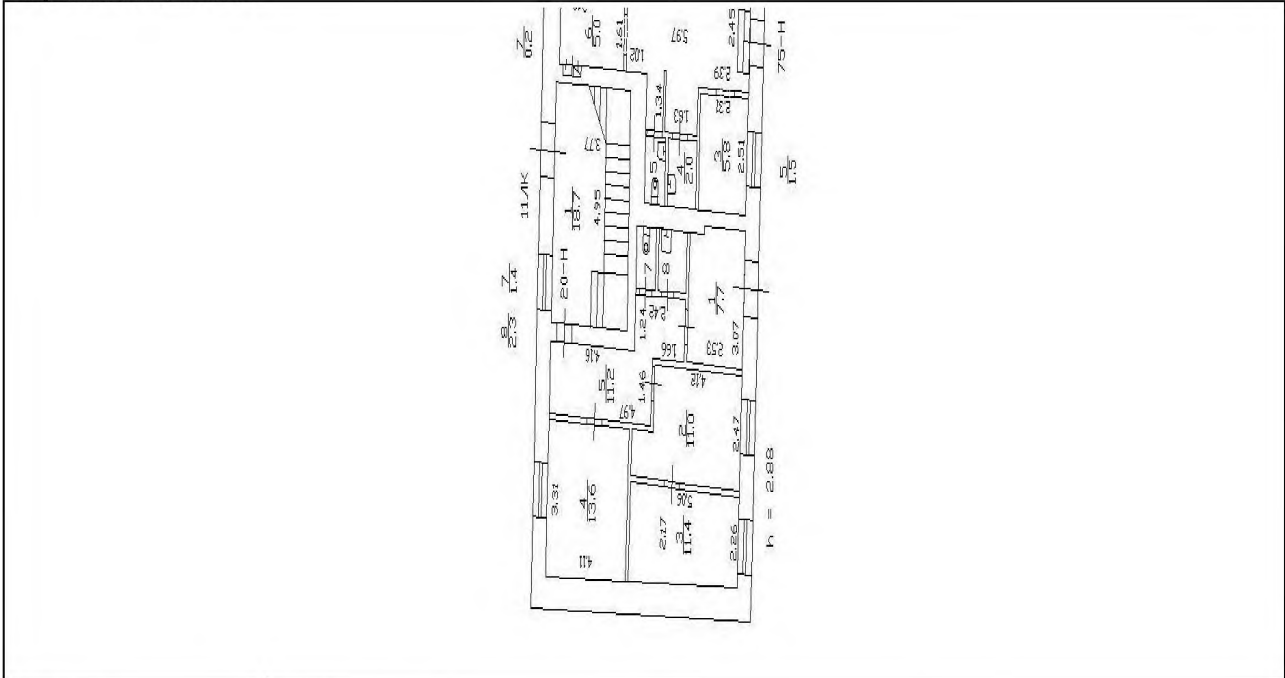
Раздел 5

Выписка из Единого государственного реестра недвижимости об основных характеристиках и зарегистрированных правах на объект недвижимости

План расположения помещения, машино-места на этаже (плане этажа)

Помещение			
<small>(номер объекта недвижимости)</small>			
Лист №	Раздела 5	Всего листов раздела 5	Всего разделов: Всего листов выписки:
20.04.2020 № 78/001/004/2020-52407			
Кадастровый номер:		78:31:0001229:2360	

Номер этажа (этажей): Этаж № 1

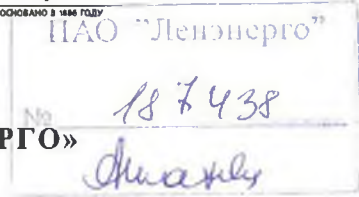


Масштаб 1:	данные отсутствуют
------------	--------------------

ИНЖЕНЕР II КАТЕГОРИИ <small>(подпись)</small>	<small>(подпись)</small>	Скобелева В. В. <small>(инициалы, фамилия)</small>
--	--------------------------	---

М.П.





**ОТКРЫТОЕ АКЦИОНЕРНОЕ ОБЩЕСТВО
ЭНЕРГЕТИКИ И ЭЛЕКТРИФИКАЦИИ «ЛЕНЭНЕРГО»**

площадь Конституции, д. 1, Санкт-Петербург, 196247

тел.: 8 (800) 700-14-71, факс: 8 (812) 494-32-54, e-mail: office@lenenergo.ru, горячая линия: 8 (812) 494-31-71

А К Т

об осуществлении технологического присоединения

№ 15-3505

от 02 07 2016 г.

Открытое акционерное общество энергетики и электрификации «Ленэнерго».

(полное наименование сетевой организации)

именуемое в дальнейшем сетевой организацией, в лице

представителя ОАО «Ленэнерго» Снежаны Юрьевны Китаевой.

(должность, Ф.И.О. лица – представителя сетевой организации)

действующего на основании

Доверенности № 87-15 от 05.03.2015 г.

(устава, доверенности, иных документов)

с одной стороны, и

Комитет по управлению городским имуществом

(полное наименование заявителя – юридического лица, Ф.И.О. заявителя – физического лица)

именуемый в дальнейшем заявителем с другой стороны, вместе именуемые сторонами, оформили и подписали настоящий акт о нижеследующем.

Характеристики выполненного присоединения:

максимальная мощность: **1,7 (одна целая семь десятых) кВт**, с учетом опосредованно присоединенных энергопринимающих устройств субабонентов

Энергопринимающие устройства заявителя: **ВРУ объекта в совокупности с питающей, распределительной и групповой сетями**

№ объекта	Наименование объекта	Адрес объекта
1	Нежилое помещение	г. Санкт-Петербург, набережная канала Грибоедова д. 18-20, лит. В, часть помещения 20Н (2,3,4,6,7), площадью 39,7 кв. м.



Перечень точек присоединения:

№ объекта	Точка присоединения	Источник питания (наименование питающих линий)	Описание точки присоединения	Уровень напряжения (кВ)	Максимальная мощность (кВт)	Категория надежности электроснабжения	Предельное значение коэффициента реактивной мощности (tg φ)	Устройства защиты, релейной защиты, противоаварийной и режимной автоматики
1	ГРЩ дома	ПС 36 (РТП 5140), БКТП 5804, ф.36-13, 36-15, 36-24, 36-26)	Контактные соединения коммутационных аппаратов РУ 0,38 кВ кабельного киоска № 1401 и кабельных наконечников кабельной линии 0,38кВ отходящей в сторону ГРЩ дома № 18-20, лит. А по набережной канала Грибоедова (через распределительную сеть жилого дома № 18-20, лит. В по набережной канала Грибоедова)	0,38/0,22	1,7	3	0,35	-

Приборы учета (измерительные комплексы):

№ объекта	Точка присоединения	Приборы учета			Измерительные трансформаторы тока				Измерительные трансформаторы напряжения			
		Место установки	Тип	Класс точности	Место установки	Тип	Коэффициент трансформации	Класс точности	Место установки	Тип	Коэффициент трансформации	Класс точности
1	-	-	-	-	-	-	-	-	-	-	-	-

Прочие сведения:

Технические условия ранее присоединенных ЭПУ:
15-3505-КС-СТП-ЦР-89 от 18.03.2015г.

Стороны подтверждают, что технологическое присоединение энергопринимающих устройств (энергетических установок) к электрической сети сетевой организации выполнено в соответствии с правилами и нормами. Заявитель претензий по оказанию услуг к сетевой организации не имеет.

Подписи сторон:

Сетевая организация:
ОАО «Ленэнерго»

Заявитель:
КУГИ

Представитель ОАО «Ленэнерго»

Начальник Управления анализа
сделок с объектами недвижимости

Китаева С.Ю.

АН ЛУНЯК
ДОВ. 21.04.2016 № 38831-42



Десярева Е.И.
493 94 47
№15-3505 -ЦР

Handwritten signatures in blue ink.





**ОТКРЫТОЕ АКЦИОНЕРНОЕ ОБЩЕСТВО
ЭНЕРГЕТИКИ И ЭЛЕКТРИФИКАЦИИ «ЛЕНЭНЕРГО»**

площадь Конституции, д. 1, Санкт-Петербург, 196247

тел.: 8 (800) 700-14-71, факс: 8 (812) 494-32-54, e-mail: office@lenenergo.ru, горячая линия: 8 (812) 494-31-71

ТЕХНИЧЕСКИЕ УСЛОВИЯ

**ранее присоединенных энергопринимающих устройств к электрическим
сетям согласно фактической схеме электроснабжения**

заявка № 15-3505-КС-СТП-ЦР-89

от 18.03.2015г.

Заявитель: Комитет по управлению городским имуществом

1. Наименование энергопринимающих устройств заявителя: ВРУ объекта в совокупности с питающей, распределительной и групповой сетями
2. Наименование и местонахождение объекта энергопринимающих устройств заявителя: нежилое помещение; Санкт-Петербург, набережная канала Грибоедова д. 18-20, лит. В, часть помещения 20Н (2,3,4,6,7), площадью 39,7 кв. м.
3. Максимальная мощность, присоединенных энергопринимающих устройств заявителя составляет: 1,7кВт
4. Категория надежности:
Электроприемники третьей категории: 1,7кВт
5. Класс напряжения электрических сетей, к которым осуществлено технологическое присоединение: 0,38 кВ
6. Точка присоединения и максимальная мощность энергопринимающих устройств по каждой точке присоединения к электрической сети: контактные соединения коммутационных аппаратов РУ 0,38 кВ кабельного киоска № 1401 и кабельных наконечников кабельной линии 0,38кВ отходящей в сторону ГРЩ дома № 18-20, лит. А по набережной канала Грибоедова (через распределительную сеть жилого дома № 18-20, лит. В по набережной канала Грибоедова)
7. Источник питания: ПС 36, ф.36-13, 36-15, 36-24, 36-26 (РТП 5140, БКТП 5804)
8. Требования к устройствам релейной защиты, регулированию реактивной мощности, противоаварийной и режимной автоматике, телемеханике, связи, изоляции и защите от перенапряжения, устройствам, обеспечивающим контроль величины максимальной мощности: **в соответствии с ПУЭ и другими нормативными документами.**
9. Требования к измерительному комплексу электрической энергии:
 - 9.1. Требования к счетчикам электроэнергии:

Счетчики электроэнергии должны соответствовать требованиям законодательства Российской Федерации об обеспечении единства измерений, соответствовать требованиям ГОСТ 52322-2005, ГОСТ 52323-2005 «Статические счетчики ватт-часов активной энергии переменного тока» и иметь:

 - Класс точности 1,0 и выше (0,5 S для потребителей мощностью свыше 670 кВт) (Постановление Правительства Российской Федерации № 442 от 4.05.2012 г.);
 - Пломбы государственной поверки на вновь устанавливаемых трехфазных счетчиках с давностью не более 12 месяцев для однофазных не более 24 месяцев (ПУЭ 6 издание Глава 1.5.);
 - Свидетельство об утверждении типа средств измерений, паспорт на прибор учета, действующее свидетельство о поверке.

9.2. Требования к измерительным трансформаторам тока



Трансформаторы тока при новом строительстве и реконструкции энергообъектов устанавливаются в каждую фазу. Трансформаторы должны соответствовать ГОСТ 7746-2001 и иметь:

- Свидетельство об утверждении типа средств измерений, действующие свидетельства о поверке.
 - Класс точности измерительных обмоток 0,5S и выше.
- Защиту от несанкционированного доступа выводов измерительных обмоток.

9.3. Требования к месту установки:

Приборы учета подлежат установке на границах балансовой принадлежности объектов электроэнергетики (энергопринимающих устройств) смежных субъектов розничного рынка (Постановление Правительства Российской Федерации № 442 от 4.05.2012 г.).

При невозможности установки на границах балансовой принадлежности приборы учета электроэнергии должны обеспечивать передачу информации в центр сбора и обработки данных ОАО «Ленэнерго» (ПК «Пирамида 2000»).

9.4. Требования к монтажу:

В соответствии с ПУЭ 6 и 7 издания, в том числе Глава 1.5., Глава 1.7., Раздел 3, Глава 7.1. Все вводные автоматы, рубильники, предохранители, клеммные и переходные колодки находящиеся до счетчиков, должны иметь техническую возможность для опломбирования. Все шины и механические соединения, находящиеся до измерительных трансформаторов тока, должны быть закрыты изоляционными панелями с возможностью их опломбирования.

9.5. Требования к сдаче приборов учета в эксплуатацию:

Согласовать проектную документацию на организацию учета электроэнергии в части метрологических характеристик прибора учета, в том числе его класса точности, типа, срока очередной поверки, места установки существующих приборов учета, предлагаемые места установки прибора учета, схемы подключения прибора учета и иных компонентов измерительных комплексов и систем учета электрической энергии при мощности объекта свыше 40 кВт или однолинейную схему электроснабжения – при мощности объекта до 40 кВт со Службой реализации услуг и учета электрической энергии филиала ОАО «Ленэнерго» «Кабельная сеть». При мощности объекта свыше 670 кВт согласовать проектную документацию на организацию учета электроэнергии в Департаменте транспорта электроэнергии ОАО «Ленэнерго».

После выполнения работ направить в филиал ОАО «Ленэнерго» заявку на оформление Актов допуска прибора учета в эксплуатацию (Постановление Правительства Российской Федерации № 442 от 4.05.2012 г.).

Технологическое присоединение энергопринимающих устройств (энергетических установок) к электрической сети Сетевой организации должно быть выполнено в соответствии с действующими правилами и нормами.

Настоящие технические условия составлены в двух экземплярах и приобретают законную силу с момента их подписания и регистрации в ОАО «Ленэнерго».

После оформления Акта допуска прибора учета в эксплуатацию обратиться в ОАО «Ленэнерго» для получения Акта об осуществлении технологического присоединения.

От ОАО «Ленэнерго»:



Дегтярева Е.И.
493 94 47

От Заявителя:



М.П.



ПРАВИТЕЛЬСТВО САНКТ-ПЕТЕРБУРГА
КОМИТЕТ ПО КОНТРОЛЮ ЗА ИМУЩЕСТВОМ
САНКТ-ПЕТЕРБУРГА

АКТ
обследования объекта нежилого фонда

Санкт-Петербург

«08» июля 2020 года

Обследование начато в «10» ч. «00» мин.

Обследование окончено в «10» ч. «20» мин.

На основании приказа Комитета по контролю за имуществом Санкт-Петербурга от «06» июля 2020 г. № 4072-ПЮ сотрудниками Управления контроля использования имущества центральных районов Санкт-Петербурга Комитета по контролю за имуществом Санкт-Петербурга: главным специалистом отдела контроля имущества Иудичевой Л.Ю.; специалистом 1-й категории отдела земельного контроля Беляковым Д.С.

в присутствии: _____

проведено обследование здания (части здания), помещения (части помещения), сооружения, прочих составляющих здания (сооружения), расположенного по адресу: Санкт-Петербург, наб. канала Грибоедова, д. 18-20, лит. В, пом. 20-Н (далее – Объект).

Кадастровый номер Объекта: 78:31:0001229:2360.

Реестровый номер Объекта (при наличии): 0021K2878H0001.

Технические характеристики Объекта согласно информационным ресурсам и технической документации (при наличии): площадь: 58,6 кв. м. Этаж: № 1. Вход: 1 общий со двора. 1 отдельный со двора. Элементы благоустройства: электроснабжение, теплоснабжение, водоснабжение, канализация.

Статус объекта культурного наследия: отсутствует.

Основание пользования (при наличии): отсутствует.

В ходе обследования проводилось: осмотр, фотофиксация.

Обследование проводилось с использованием документов технического и кадастрового учета: поэтажный план, размещенный в региональной информационной системе, содержащей сведения об объектах недвижимости и объектах землеустройства, «Геоинформационная система Санкт Петербурга» (далее – План).

В результате проведения обследования установлено:

Доступ:

Обеспечен

Не обеспечен

Объект:

Используется

Не используется

Состояние Объекта*:

Евростандарт

Удовлетворительное

Отличное

Неудовлетворительное

Нормальное

Вид использования Объекта: -

Пользователь: -

Перепланировка/переустройство: имеется:

- оборудован проход между ч.п. 3 и ч.п. 4 Объекта (фото № 6);

- в ч.п. 4 Объекта установлено сантехническое оборудование (раковина) (фото № 6).

Иные лица, использующие Объект: -

Подключение к сетям инженерного обеспечения (при наличии):

электроснабжения _____

водоснабжения/водоотведения _____

(указывается основание подключения (при наличии)**

(указывается основание подключения (при наличии)**

газоснабжения _____

теплоснабжения _____

(указывается основание подключения(при наличии)**

(указывается основание подключения(при наличии)**

Применение контрольно-кассовой техники на Объекте:

применяется

не применяется

Дополнительная информация: доступ на Объект обеспечен представителем ООО «ЖКС № 2 Центрального района».

Выявленные нарушения: планировка Объекта не соответствует Плану.

Приложение:

Фототаблица

Копии документов технического учета

Главный специалист
(должность лица, проводившего обследование)


(подпись) Иудичева Л.Ю.
(фамилия, имя, отчество)

Специалист 1-й категории
(должность лица, проводившего обследование)


(подпись) Беляков Д.С.
(фамилия, имя, отчество)

* В соответствии с классификацией состояния объектов, указанных в постановлении Правительства Санкт Петербурга от 21.12.2005 № 1958 «О порядке определения базовых ставок и коэффициентов, применяемых при расчете арендной платы за объекты нежилого фонда, арендодателем которых является Санкт Петербурга»

**Указывается на основании документов, представленных пользователем Объекта

*** Предоставляется по запросу заинтересованного лица



Приложение к Акту обследования от 08.07.2020
в соответствии с Приказом от 06.07.2020
№ 4072-ПО адрес: Санкт-Петербург, наб. канала
Грибоедова, д. 18-20, лит. В, пом. 20-Н
(далее – Объект).

ФОТОТАБЛИЦА

Фото № 1	
Описание:	Адресный ориентир.
Фото № 2	
Описание:	Вход в Объект.

Главный специалист _____

Иудичева Л.Ю.

Специалист 1-й категории _____

Беляков Д.С.

Приложение к Акту обследования от 08.07.2020
в соответствии с Приказом от 06.07.2020
№ 4072-ПО адрес: Санкт-Петербург, наб. канала
Грибоедова, д. 18-20, лит. В, пом. 20-Н
(далее – Объект).

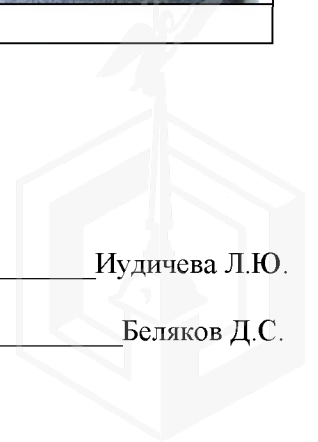
Фото № 3	 A photograph showing a corner of a room. The walls are painted a light green color. A white door is visible on the right side, with a dark handle and lock mechanism. The floor is made of dark brown wooden planks. There is a small orange square object on the wall above the door.
Описание:	Вид на ч.п. 7 Объекта.
Фото № 4	 A photograph of a room with light blue walls. A white radiator is positioned against the wall below a window. The window has a white frame and is partially open. A black plastic bag is on the windowsill. To the right, there are white pipes and a blue bucket. The floor is covered with a grey speckled carpet.
Описание:	ч.п. 4 Объекта.

Главный специалист _____

Иудичева Л.Ю.

Специалист 1-й категории _____

Беляков Д.С.



Приложение к Акту обследования от 08.07.2020
в соответствии с Приказом от 06.07.2020
№ 4072-ПО адрес: Санкт-Петербург, наб. канала
Грибоедова, д. 18-20, лит. В, пом. 20-Н
(далее – Объект).

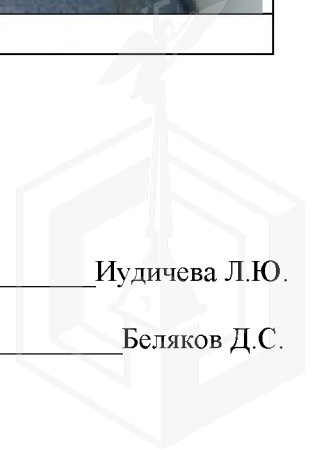
Фото № 5	
Описание:	Ч.п. 2, 3 Объекта.
Фото № 6	
Описание:	Ч.п. 4 Объекта.

Главный специалист _____

Иудичева Л.Ю.

Специалист 1-й категории _____

Беляков Д.С.





ПРАВИТЕЛЬСТВО САНКТ-ПЕТЕРБУРГА

**КОМИТЕТ ПО ГОСУДАРСТВЕННОМУ
КОНТРОЛЮ, ИСПОЛЬЗОВАНИЮ
И ОХРАНЕ ПАМЯТНИКОВ
ИСТОРИИ И КУЛЬТУРЫ
(КГИОП)**

пл. Ломоносова, д.1, Санкт-Петербург, 191023
Тел. (812) 315-43-03, (812) 571-64-31, факс (812) 710-42-45
E-mail: kgiop@gov.spb.ru
<https://www.gov.spb.ru>, <http://kgiop.ru>

Начальнику Управления приватизации и
арендных отношений СПб ГКУ "Имущество
Санкт-Петербурга"

Ворохобиной О.А.

№01-25-7626/20-0-1 от 08.05.2020

№ 01-25-7626/20-0-1/3

На № 04-07-9772/20-0-0 от 17.04.2020

Рег. № 01-25-7626/20-0-0 от 20.04.2020

Комитет по государственному контролю, использованию и охране памятников истории и культуры сообщает, что объект по адресу: **191011, г.Санкт-Петербург, набережная канала Грибоедова, дом 18-20, литера В, пом. 20-Н** не относится к числу объектов (выявленных объектов) культурного наследия.

Объект расположен в границах зон охраны и (или) защитных зон объектов культурного наследия на территории Санкт-Петербурга: Единая охранная зона (участок ООЗ(31)).

Требования по сохранению исторических зданий* и режим использования земель в границах зон охраны объектов культурного наследия на территории Санкт-Петербурга установлен Законом Санкт-Петербурга от 19.01.2009 N 820-7 (ред. от 07.07.2016) «О границах объединенных зон охраны объектов культурного наследия, расположенных на территории Санкт-Петербурга, режимах использования земель и требованиях к градостроительным регламентам в границах указанных зон».

* Исторические здания – здания (строения, сооружения) различных исторических периодов не состоящие на государственной охране как объекты культурного наследия: в центральных районах – построенные до 1917 г.; в остальных районах – до 1957 г. и деревянные 1-2 этажные здания, построенные до 1917 г. (год постройки включительно).

В соответствии с п.1 статьи 34.1. Федерального закона от 25.06.2002 № 73-ФЗ «Защитными зонами объектов культурного наследия являются территории, которые прилегают к включенным в реестр памятникам и ансамблям (за исключением указанных в пункте 2 настоящей статьи объектов культурного наследия) и в границах которых в целях обеспечения сохранности объектов культурного наследия и композиционно-видовых связей (панорам) запрещаются строительство объектов капитального строительства и их реконструкция, связанная с изменением их параметров (высоты, количества этажей, площади), за исключением строительства и реконструкции линейных объектов».

Начальник отдела информации об объектах культурного наследия и режимах зон охраны

Коробкова Е.В.

Иванов С.Е. (812)315-50-15

ДОКУМЕНТ ПОДПИСАН
ЭЛЕКТРОННОЙ ПОДПИСЬЮ

Сертификат 6E93BC0092AB13B14E72BFD2DA8344B1
Владелец Коробкова Елена Валентиновна
Действителен с 03.04.2020 по 03.04.2021