



ПРАВИТЕЛЬСТВО САНКТ-ПЕТЕРБУРГА  
КОМИТЕТ ПО КОНТРОЛЮ ЗА ИМУЩЕСТВОМ  
САНКТ-ПЕТЕРБУРГА

АКТ  
обследования земельного участка

г. Санкт-Петербург

12 октября 2020 года

Обследование начато в: «16» час. «50» мин.

Обследование окончено в: «17» час. «00» мин.

На основании приказа Комитета по контролю за имуществом Санкт-Петербурга от 09 октября 2020 года № 6821-по сотрудниками Комитета по контролю за имуществом Санкт-Петербурга:

главным специалистом отдела земельного контроля Управления контроля использования имущества южных районов Санкт-Петербурга Пучининым Н.Д.,  
ведущим специалистом отдела земельного контроля Управления контроля использования имущества южных районов Санкт-Петербурга Лобановой А.Э.

в присутствии: \_\_\_\_\_  
проведено обследование земельного участка, расположенного по адресу: Санкт-Петербург, поселок Александровская, Лесная улица, участок 1, (юго-восточнее дома 8, литера А по Лесной улице) (далее – Участок).

Кадастровый номер Участка (при наличии): 78:42:1852101:12  
Вид разрешенного использования Участка: для размещения индивидуального жилого дома (индивидуальных жилых домов)  
Площадь Участка (кв.м): 1265  
Реестровый номер участка (при наличии): отсутствует  
Основание пользования (при наличии): отсутствует  
В ходе обследования проводилось: осмотр, фотофиксация, линейные замеры

В результате проведения обследования установлено:

Подключение к сетям инженерного обеспечения (при наличии):

<input type="checkbox"/> электроснабжения _____ (указывается основание подключения (при наличии))**	<input type="checkbox"/> водоснабжения/водоотведения _____ (указывается основание подключения (при наличии))**
<input type="checkbox"/> газоснабжения _____ (указывается основание подключения(при наличии))**	<input type="checkbox"/> теплоснабжения _____ (указывается основание подключения(при наличии))**

Применение контрольно-кассовой техники на объекте (ах), расположенных на Участке:

применяется  не применяется

\_\_\_\_\_ Е \_\_\_\_\_

Участок представляет собой территорию с древесной-кустарниковой и травянистой растительностью. Участок не огорожен. Доступ на Участок не ограничен, обеспечен. Какие-либо элементы благоустройства на Участке отсутствуют. Хозяйственная деятельность на Участке не осуществляется.

По сведениям Региональной информационной системы «Геоинформационная система Санкт-Петербурга», Участок сформирован в соответствии с требованиями действующего законодательства, входит в состав земель, государственная собственность на которые не разграничена.


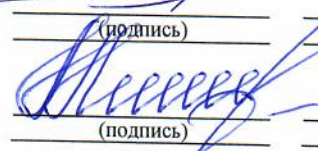
По информации, содержащейся в базах данных Комитета имущественных отношений Санкт-Петербурга ИТС «Кадастр-2», ИТС «Аренда», ИТС «Реестр», сведения о зарегистрированных вещных правах или обременениях правами третьих лиц в отношении Участка отсутствуют.

Выявленные нарушения:

Самовольно размещенных элементов благоустройства не выявлено.

Во время обследования велась фотофиксация фотоаппаратом Olympus Tough TG-4 (3400801). Расчет площади осуществлялся в соответствии с проведенными линейными промерами лазерным дальномером Bosch GLM 100 C Professional (заводской номер 705140581).

Приложение: фототаблица.

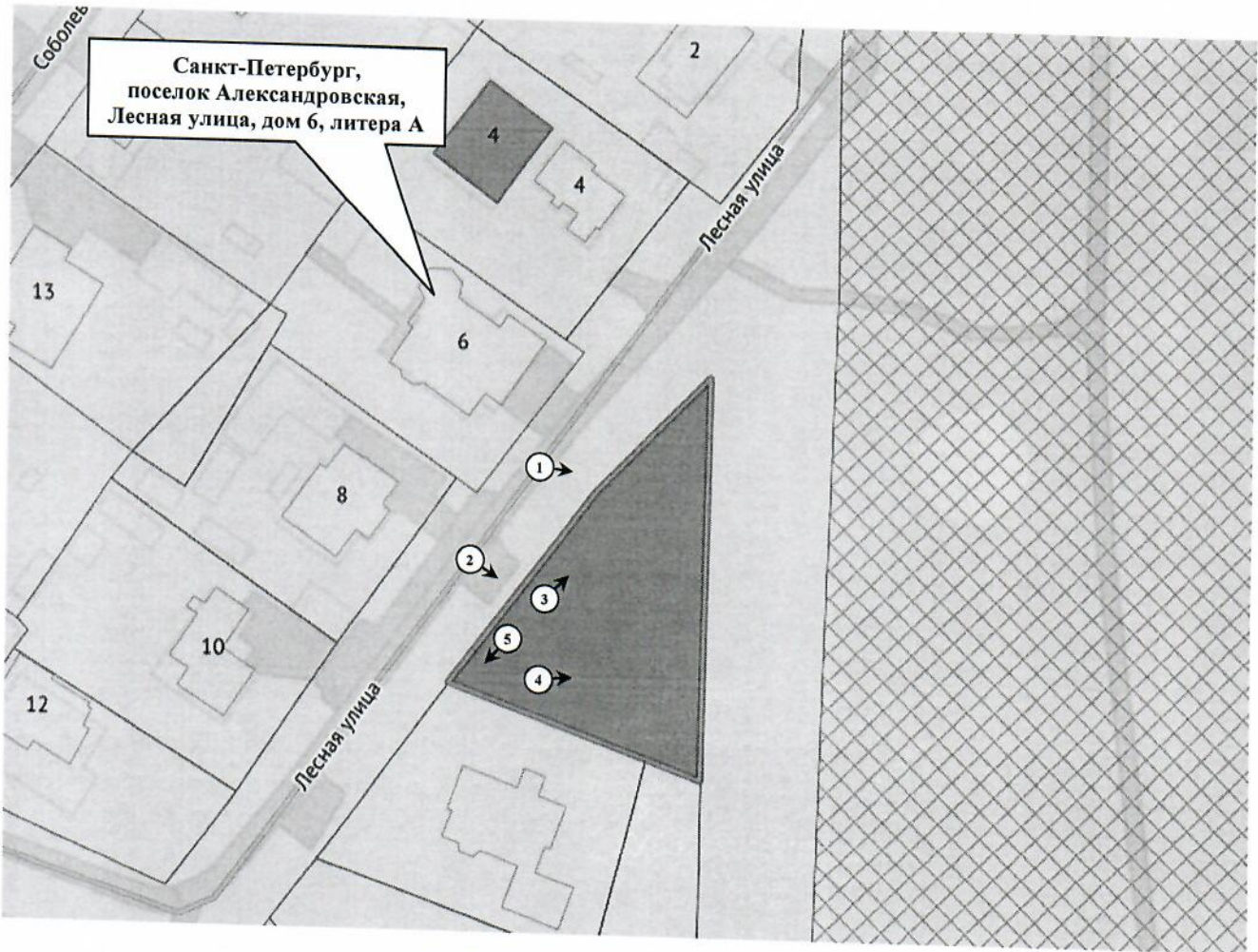
<u>Главный специалист</u> (должность лица, проводившего обследование)		<u>/ Пучинин Н.Д. /</u> (фамилия, имя, отчество)
<u>Ведущий специалист</u> (должность лица, проводившего обследование)		<u>/ Лобанова А. Э. /</u> (фамилия, имя, отчество)



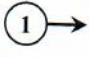

Приложение к Акту обследования от 12 октября 2020 года  
 в соответствии с Приказом 6821-по от 09 октября 2020 года  
 Адрес: Санкт-Петербург, поселок Александровская, Лесная улица,  
 участок 1, (юго-восточнее дома 8, литера А)


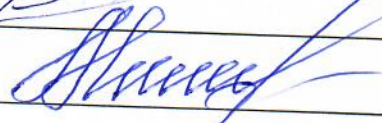
ФОТОТАБЛИЦА

Схема:

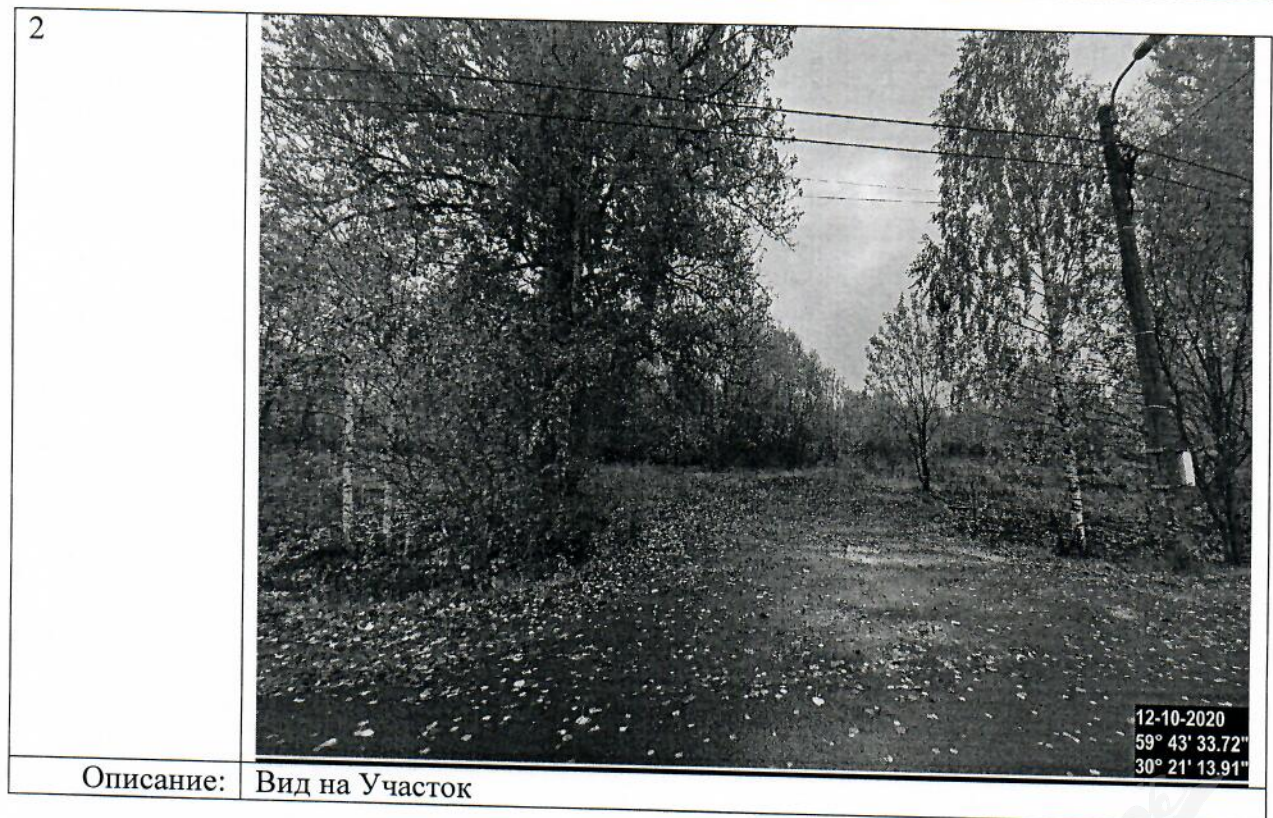
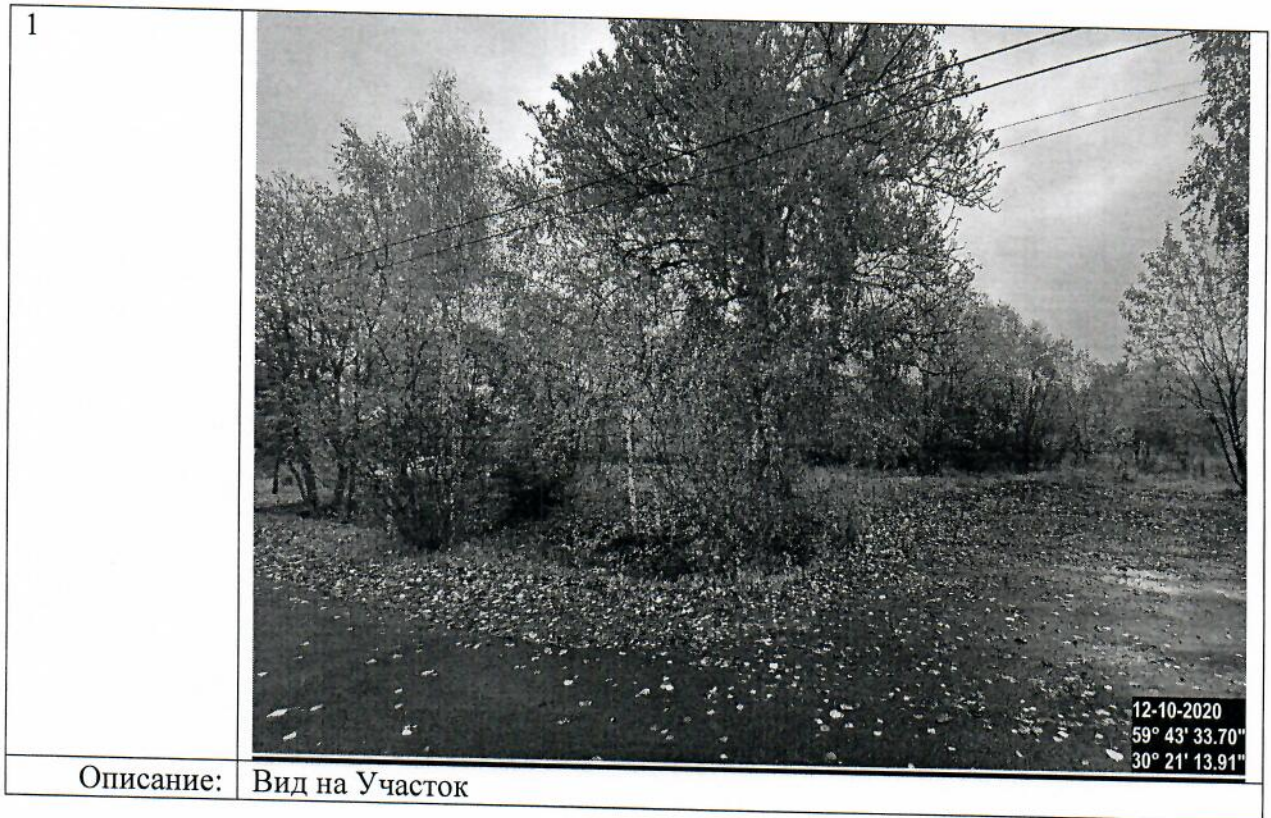



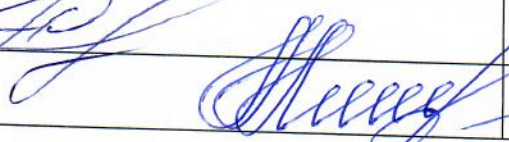
Условные обозначения:

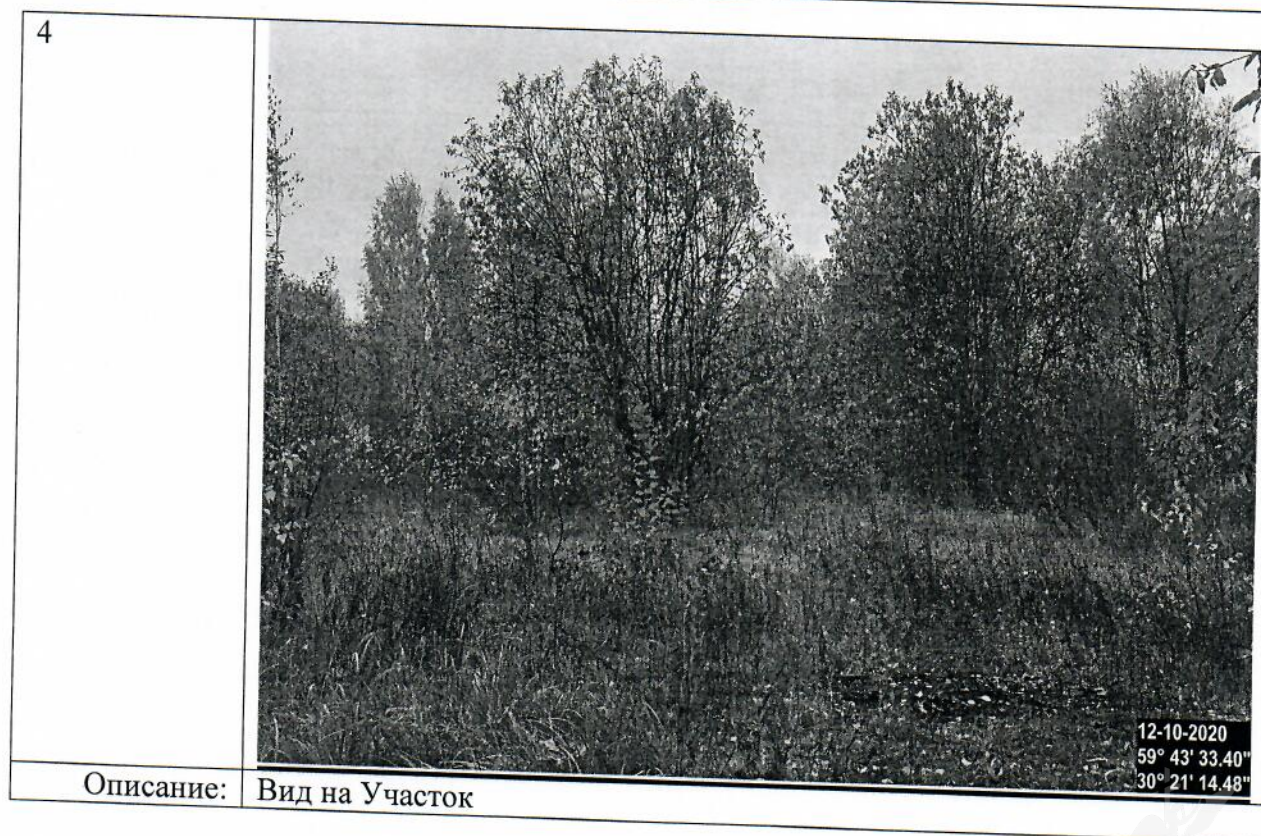
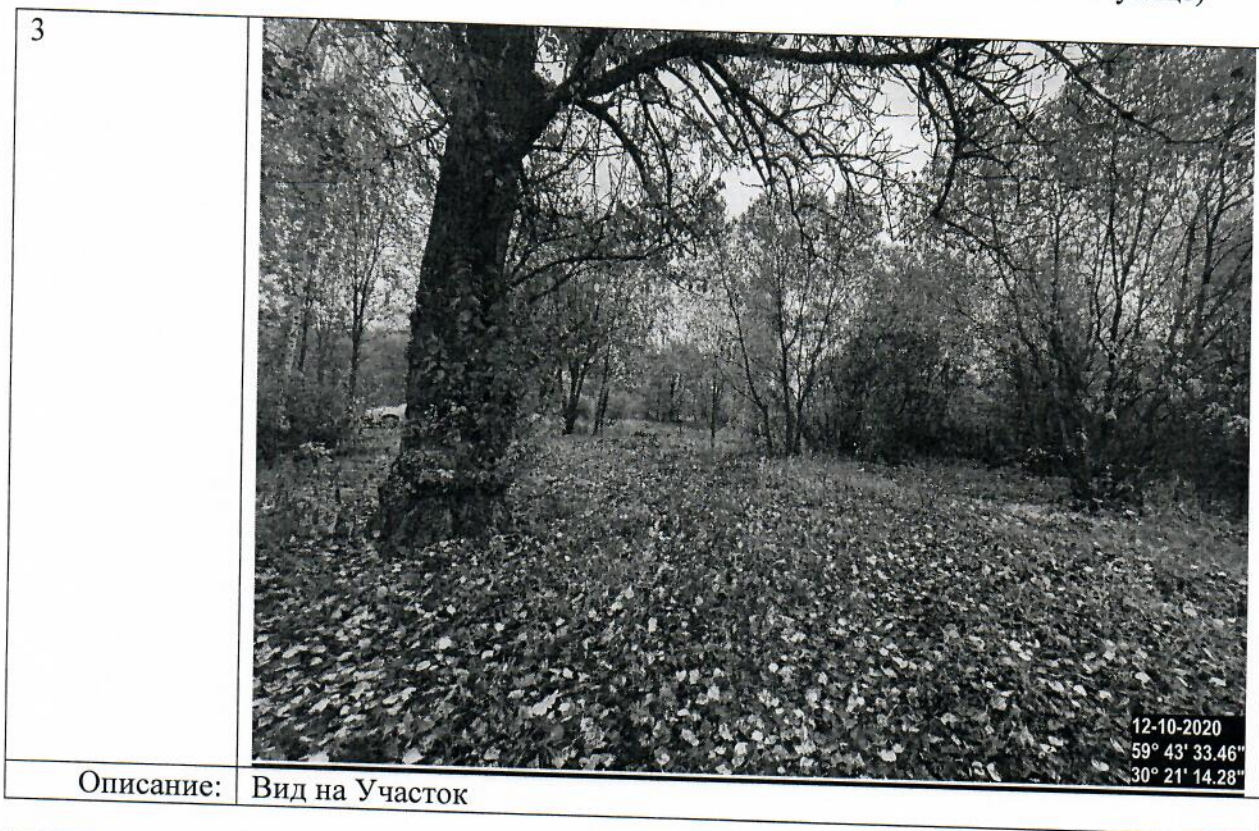
	- номер фото и направление съемки
	- Участок

Главный специалист		/ Пучинин Н.Д. /
Ведущий специалист		/ Лобанова А.Э. /

Приложение к Акту обследования от 12 октября 2020 года  
в соответствии с Приказом 6821-по от 09 октября 2020 года  
Адрес: Санкт-Петербург, поселок Александровская, Лесная улица,  
участок 1, (юго-восточнее дома 8, литера А по Лесной улице)



Главный специалист		/ Пучинин Н.Д. /
Ведущий специалист		/ Лобанова А.Э. /



Главный специалист		/ Пучинин Н.Д. /
Ведущий специалист		/ Лобанова А.Э. /

Приложение к Акту обследования от 12 октября 2020 года  
в соответствии с Приказом 6821-по от 09 октября 2020 года  
Адрес: Санкт-Петербург, поселок Александровская, Лесная улица,  
участок 1, (юго-восточнее дома 8, литера А по Лесной улице)

5



Описание: Вид на Участок

Главный специалист		/ Пучинин Н.Д. /
Ведущий специалист		/ Лобанова А.Э. /