

## ОТЧЁТ ОБ ОЦЕНКЕ

рыночной стоимости лома черного металла, полученного в ходе разборки движимого имущества, находящегося в аренде у АО «Ленгаз-Эксплуатация»

Дата оценки – 12.02.2021г.

Дата составления отчета – 26.02.2021г.

Исполнитель: ООО «ПРИМА аудит. Группа ПРАУД»

Заказчик: АО "Ленгаз-Эксплуатация"

Порядковый номер отчета: №ПА/Н-У16.5-21/39



## 1 ОСНОВНЫЕ ПОЛОЖЕНИЯ

### 1.1 Основные факты и выводы

Таблица 1.

Объект оценки	Рыночная стоимость лома черного металла, полученного в ходе разборки движимого имущества, находящегося в аренде у АО «Ленгаз-Эксплуатация»
Описание объекта оценки	Лом черного металла общим весом 139 932,5 кг, образовавшегося в результате разборки движимого имущества, подробное описание которого приведено в Приложении №2 к Договору
Собственник объекта оценки	г. Санкт-Петербург
Местонахождение объекта оценки	Санкт-Петербург, Полостровский пр., д. 77
Имущественные права на объект оценки	Государственная собственность Санкт-Петербурга
Арендатор	АО «Ленгаз-Эксплуатация»
Имущественные права Арендатора на объект оценки	Право аренды Договор аренды имущественного комплекса №00/АГС00002 от 01.04.2004г.
Вид определяемой стоимости	Рыночная стоимость в соответствии с: <ul style="list-style-type: none"> <li>• Федеральный стандарт оценки «Общие понятия оценки, подходы и требования к проведению оценки (ФСО №1)», утвержден Приказом Минэкономразвития России № 297 от 20 мая 2015г.</li> <li>• Федеральный стандарт оценки «Цель оценки и виды стоимости (ФСО №2)», утвержден Приказом Минэкономразвития России № 298 от 20 мая 2015г.</li> <li>• Федеральный стандарт оценки «Требования к отчету об оценке (ФСО №3)», утвержден Приказом Минэкономразвития России № 299 от 20 мая 2015г.</li> <li>• Стандартами и правилами оценочной деятельности Ассоциации СРО «НКСО» (СТО СДС СРО НКСО 1.1-20015, 3.1-2008, 3.2-2015, 3.3-2016)..</li> </ul>
Цель оценки	Определение рыночной стоимости
Предполагаемое использование результатов оценки	Для принятия управленческого решения
Дата оценки	12.02.2021г.
Дата составления отчета	26.02.2021г.
Валюта оценки	Р (российский рубль)
Балансовая стоимость объекта оценки, руб.	Сведения не предоставлены
Результаты оценки, полученные в рамках:	
затратного подхода без учета НДС, Р	не применялся
сравнительного подхода без учета НДС, Р	2 313 989
доходного подхода без учета НДС, Р	не применялся
Итоговая величина рыночной стоимости объекта оценки округленно без учета НДС <sup>2</sup> , Р	2 314 050
Ограничения и пределы применения полученного результата:	Итоговая величина рыночной стоимости Объекта оценки действительна только для цели оценки и предполагаемого использования результатов оценки, предусмотренных Задаaniem на оценку, в течение 6 (шести) месяцев с даты составления Отчета. Оценщик не несет ответственность за использование Заказчиком или третьими лицами результатов Отчета в других целях и для другого предполагаемого использования.

<sup>2</sup> В соответствии с Налоговым кодексом Российской Федерации при покупке имущества казны субъекта Российской Федерации у покупателя возникает обязанность исчислить и уплатить в бюджет Российской Федерации в установленном законодательством Российской Федерации порядке налог на добавленную стоимость в размере 20 процентов от цены продажи имущества (без учета НДС), определенной по итогам торгов.

Приложение №2 к Договору № ПА/Н-У16.5-21/39  
 от «15» февраля 2021г.

**Перечень разобранного движимого имущества**

№ п.п.	Наименование	Инв. номер	Кол-во цветного металла, кг.	Кол-во черного металла, образовавшегося в результате разборки, кг	Общий вес, кг.
<b>Резервуарные установки</b>					
1	г. Сестрорецк, Петровская наб. д. 1	401800	-	2 200	2 200
2	г. Сестрорецк, ул. Коммунаров, д. 5	401900	-	2 200	2 200
3	Полостровский пр., д. 77	402100, 402300, 403200, 403000, 402900, 403100, 402500, 402400	-	13 600	13 600
4	г. Зеленогорск, пр., Ленина, д. 16	426600	-	4 400	4 400
5	г. Зеленогорск, пр., Ленина, д. 22	426700	-	4 400	4 400
6	г. Зеленогорск, пр., Ленина, д. 26	426800	-	3 300	3 300
7	г. Зеленогорск, пр., Ленина, д. 28	426900	-	3 300	3 300
8	г. Зеленогорск, пр., Ленина, д. 21	427000	-	3 300	3 300
9	г. Зеленогорск, пр. Ленина, д. 25	427100	-	4 400	4 400
10	г. Зеленогорск, ул. Комсомольская, д. 17	427200	-	19 800	19 800
11	г. Зеленогорск, ул. Комсомольская, д. 27	427300	-	6 600	6 600
12	г. Зеленогорск, ул. Комсомольская, д. 6	427400	-	4 400	4 400
13	п. Парголово, ул. Торфяная, д. 25	427600	-	2 200	2 200
14	п. Парголово, ул. Заводская 20-24	427700	-	4 400	4 400
15	п. Парголово, Выборгское ш., д. 369-373	427900	-	2 200	2 200
16	г. Зеленогорск, ул. Привокзальная, д. 7	428400	-	4 400	4 400
17	п. Молодежное, Приморское ш., д. 650	428500	-	4 400	4 400
18	п. Ушково, Пляжевая ул., д. 10	428700	-	2 200	2 200
19	п. Ушково, Детская ул, д. 9	428800	-	2 200	2 200
20	п. Молодежное, ул. Почтовая, д. 3	428900	-	3 300	3 300
21	п. Комарово, ул. Кавалерийская, д. 17	429200	-	2 200	2 200
22	п. Горская, ул. Писемского 2/2	429500	-	2 200	2 200
23	п. Ушково, Сосновая ул., д. 12	429600	-	2 200	2 200
24	п. Левашово, ул. Труда, д. 22,24	430000	-	2 250	2 250
25	г. Зеленогорск, ул. Воззальная, д. 9, к. 1,2,3	430300	-	3 300	3 300
26	Приморский р-н Деловая ул., д. 26	430700	-	2 200	2 200
27	п. Парголово, ул. Ломоносова, д. 7	430900	-	3 300	3 300
28	п. Осиповая Роща, Сосновый пер., д. 4	431100	-	2 200	2 200
29	п. Песочный, ул. Ленинградская, д. 70	431200	-	6 600	6 600
30	п. Репино, Приморское ш., д. 423	431600	-	2 200	2 200
31	п. Смолычково, Приморское ш., д. 676	432100	-	2 200	2 200
<b>Установки защиты газопроводов</b>					
32	г. Зеленогорск, ул. Ленина, д. 18	424000	-	110	110
33	п. Песочный, ул. Ленинградская, д. 70, к. 2	424400	-	110	110
34	п. Парголово, ул. Ленина 42	424200	-	110	110
35	СПб, п. Решетниково (ст. защиты катодная)	424500	-	150	150
36	СПб, Разлив, Федотовская дорожка, д. 37	424700	-	110	110
37	Установка защиты газопроводов Левашово, Володарского, 72 (Приг. ДРСУ)	424800	-	110	110
<b>Прочее имущество</b>					
38	Компрессор М-155	215500	-	55	55
39	Насос С5/140	224400	-	60	60
40	Насос С5/140	224500	-	60	60
41	Карусель с 9 вес.	224800	-	400	400
42	Интерферометр ШИ 11	224900	-	5	5
43	Компрессор СО-7А, Пушкин, ГНП	225600	-	140	140
44	Насос С 5/140	225700	-	60	60
45	Насос С 5/140	225800	-	60	60
46	Вентилятор № 3	225900	-	20	20
47	Вентилятор № 5	226000	-	20	20
48	Вентилятор № 3	226100	-	20	20
49	Карусель с 9 вес, Петродворец ул. Средняя 4	226600	-	300	300
50	Электродвигатель	405600	-	15	15
51	Компрессор М-155	406700	-	55	55

№ п.п.	Наименование	Изн. номер	Кол-во цветного металла, кг.	Кол-во черного металла, образовавшегося в результате разборки, кг	Общий вес, кг.
52	Компрессор СО-7А б/у	406800	-	140	140
53	Компрессор 1П-10	406900	-	30	30
54	Компрессор воздушный	407100	-	30	30
55	Компрессор М-155	407400	-	55	55
56	Компрессор 2П-110	407600	-	20	20
57	Компрессор АВ-100	407700	-	20	20
58	Компрессор воздушный	407800	-	30	30
59	Компрессор ФВ-6 б/у	408000	-	50	50
60	Насос С 5/140	408200	-	60	60
61	Насос НЧ-5 170N	408300	-	15	15
62	Насос НД 1,0	408400	-	10	10
63	Насос НЧ-5 170N	408600	-	15	15
64	Насос С 5/140	408700	-	60	60
65	Насос С 5/140	408800	-	60	60
66	Насос С 5/140	408900	-	60	60
67	Насос С 5/140	409000	-	60	60
68	Вентилятор № 4	409200	-	20	20
69	Вентилятор № 3	409400	-	20	20
70	Вентилятор № 3	409500	-	20	20
71	Вентилятор № 5	409600	-	20	20
72	Вентилятор № 2,3	409700	-	40	40
73	Вентилятор № 4	409800	-	20	20
74	Вентиляторы	409900	-	40	40
75	Вентилятор б/у	410000	-	20	20
76	Воздухосборник	410200	-	10	10
77	Воздухосборник	410300	-	10	10
78	Воздухосборник	410400	-	10	10
79	Преобразователь ПСО	410600	-	0,5	0,5
80	Установка отковки конденсата	410700	-	3	3
81	РЭП 2,5 у газовых емкостей	410900	-	7,5	7,5
82	Карусельный агрегат	411000	-	250	250
83	Карусельный агрегат	411100	-	250	250
84	Карусель	411200	-	250	250
85	Карусель с весами	411400	-	300	300
86	Карусель с весами	411500	-	300	300
87	Весы ВЦП-25	423200	-	25	25
88	Весы ВЦП-25	423300	-	25	25
89	Весы ВЦП-25	423400	-	25	25
90	Оборудование котельной администр. Здания	426000	-	60	60
91	Оборудование котельной тех. кабинета	426100	-	60	60
92	Венткраны	432300	-	50	50
93	Испарители	432400	-	100	100
94	Компрессор переносной ЗИФ	505900	-	50	50
95	Компрессор переносной ЗИФ	506000	-	50	50
96	Шкаф металлический	225000	-	15	15
97	Шкаф металлический	225100	-	15	15
98	Электрокиоск «Ленсвет» ГНП-1 Пушкин	225300	-	20	20
99	Воздухосборник Петрол дворец, ул. Средняя 4	224600	-	10	10
100	Электролифта	226800	-	10	10
101	Ворота (Полостровский 77)	403600	-	20	20
102	Збор железобетонный (Полостровский 77)	403700	-	1 000	1 000
103	Дорога (Полостровский 77)	403800	-	0	0
104	Мачта грозоземельная	403900	-	400	400
105	Электроосвещение (Полостровский 77)	404200	-	300	300
106	Высоковольтная сеть (Полостровский 77)	404300	-	300	300
107	Осветительная вышка	404400	-	200	200
108	Электроосвещение (ГНП № 3)	404500	-	50	50
109	Канализация (Полостровский 77)	404600	-	500	500
110	Водопровод (Полостровский 77)	404700	-	500	500
111	Электрошгт ГЩВЦ (Комарово)	405000	-	30	30
112	Силовой шгт № 2	405100	-	30	30
113	Силовой шгт № 7	405200	-	30	30
114	Силовой шгт № 8	405300	-	30	30
115	Трансформаторная подстанция Полостровский 77	405400	-	80	80
116	Силовой шгт	405500	-	30	30
117	Станок токарный (Комарово)	405700	-	300	300
118	Станок НС (Комарово)	405800	-	46	46
119	Станок -пресс МДК-23	405900	-	20	20

№ п.п.	Наименование	Инв. номер	Кол-во цветного металла, кг.	Кол-во черного металла, образовавшегося в результате разборки, кг	Общий вес, кг.
120	Станок вертикально-сверлильный 2-118	406000	-	100	100
121	Станок настольный вертикально-сверлильный	406100	-	46	46
122	Станок настольный вертикально-сверлильный	406200	-	46	46
123	Станок сверлильный 2А-125 -(Полостровский)	406300	-	100	100
124	Станок токарно-винторезный (Полостровский)	406400	-	500	500
125	Компрессор СО-7А б/у	406600	-	140	140
126	Насосы водяные	409100	-	30	30
127	Окрасочная камера	411700	-	15	15
128	Сушильная камера	411800	-	15	15
129	Копировально-множительный аппарат	412200	-	4	4
130	Телефонный аппарат	412300	-	0,5	0,5
131	Радиостанция 1Р 21 с-4	412500	-	3	3
132	Радиостанция 1Р 21 С-4	412600	-	3	3
133	Холодильник «Орск-7»	413600	-	12	12
134	Холодильник «Пальмира»	413700	-	12	12
135	Холодильник «Снайга»	413800	-	12	12
136	Прибор «Вариотек»	414500	-	2	2
137	Газоанализатор ПГФ-2	419800, 418400, 418300, 419700, 419500, 419300, 419400, 419600	-	24	24
138	Весы автомобильные РП	423600	-	30	30
139	Компьютер Pent-133	424900	-	1	1
140	Шкаф для газовых баллонов	425400	-	5	5
141	Шкаф для газовых баллонов	425500	-	5	5
142	Электроплита ГНП	426500	-	10	10
143	Сварочный агрегат АДД-4004	504800	-	1 030	1 030
144	Сварочный агрегат АДД-4004	504900	-	1 030	1 030
145	Вентилятор № 4	409300	-	50	50
<b>ИТОГО:</b>					<b>139 932,5</b>

## 2 ОПИСАНИЕ ОБЪЕКТА ОЦЕНКИ

### 2.1 Общие сведения

Согласно договору №ПА/Н-У16.5-21/39 от 15.02.2021г. в настоящем отчете определяется рыночная стоимость лома черного металла, полученного в ходе разборки движимого имущества, находящегося в аренде у АО «Ленгаз-Эксплуатация», находящегося в собственности г. Санкт-Петербург.

В соответствии с Распоряжением КИО Санкт-Петербурга №2439-рз от 27.11.2020г. 142 единицы движимого имущества, находящегося в аренде у АО «Ленгаз-Эксплуатация», признаны пришедшими в негодность и подлежащими утилизации. Копия Распоряжения КИО Санкт-Петербурга №2439-рз от 27.11.2020г. приведена в Приложении к настоящему отчету.

На основании письма исх.№ЛЭ-0070/21 от 24 февраля 2021 года количество объектов к оценке увеличено на 3 единицы (ворота (Полюстровский 77) - инв№403600; осветительная вышка – инв№404400; водопровод (Полюстровский 77) - инв№404700). Общее количество движимого имущества полученного путем разбора оборудования составило 145 единиц.

Разборка автотранспорта осуществлена техническими специалистами транспортного отдела АО «Ленгаз-Эксплуатация». Копия акта разборки приведена в Приложении к настоящему отчету.

Местонахождение (адрес) объекта оценки: Санкт-Петербург, Полюстровский пр., д. 77.

На основании акта разборки, далее в таблице приведено количество металла, образовавшегося в результате разборки имущества. Деталей, узлов и агрегатов, пригодных для использования в соответствии с актом нет. Компонентов, содержащих цветные, драгоценные и редкоземельные материалы в извлекаемом виде, в соответствии с актом, не обнаружено.

Таблица 5

ГРУППА КОМПАНИЙ ПЕТЕРБУРГГАЗ  
**ЛЕНГАЗ-ЭКСПЛУАТАЦИЯ**

Акционерное общество  
 ул. Седина 9, лит. П, Санкт-Петербург, 192019  
 Тел. (812) 458-54-01 Факс 458-54-06  
 E-mail: office@lengaz-expl.ru  
 ОГРН 1067847741884  
 ИНН 7810056734 КПП 781001001

УТВЕРЖДАЮ:

Генеральный директор  
**О.Ю. Степанов**  
 «Ленгаз-Эксплуатация» 12 февраля 2021г.

12.02.2021г. № \_\_\_\_\_

на № \_\_\_\_\_ от \_\_\_\_\_ г.

**АКТ РАЗБОРКИ ДВИЖИМОГО ИМУЩЕСТВА**

Настоящий акт составлен в том, что техническими специалистами ООО «РСТИ» проведены работы по уничтожению, путем разборки, имущества, арендуемого АО «Ленгаз-Эксплуатация» у Комитета имущественных отношений Санкт-Петербурга по договору аренды имущественного комплекса от 01.04.2004г. № 00/АГС00002.

Уничтожение имущества произведено согласно изданному распоряжению КИО СПб от 27.11.2020г. № 2439-рз:

№ п.п.	Наименование	Иш. номер	Кол-во шестного металла, кг.	Кол-во черного металла, образованного в результате разборки, кг	Общий вес, кг.
<b>Резервуарные установки</b>					
1	г. Сестрорецк, Петровская наб. д. 1	401800	-	2 200	2 200
2	г. Сестрорецк, ул. Коммунаров, д. 5	401900	-	2 200	2 200
3	Полостровский пр., д. 77	402100, 402300, 403200, 403000, 402900, 403100, 402500, 402400	-	13 600	13 600
4	г. Зеленогорск, пр., Ленина, д. 16	426600	-	4 400	4 400
5	г. Зеленогорск, пр., Ленина, д. 22	426700	-	4 400	4 400
6	г. Зеленогорск, пр., Ленина, д. 26	426800	-	3 300	3 300

7	г. Зеленогорск, пр., Ленина, д. 28	426900	-	3 300	3 300
8	г. Зеленогорск, пр., Ленина, д. 21	427000	-	3 300	3 300
9	г. Зеленогорск, пр., Ленина, д. 25	427100	-	4 400	4 400
10	г. Зеленогорск, ул. Комсомольская, д. 17	427200	-	19 800	19 800
11	г. Зеленогорск, ул. Комсомольская, д. 27	427300	-	6 600	6 600
12	г. Зеленогорск, ул. Комсомольская, д. 6	427400	-	4 400	4 400
13	п. Парголово, ул. Торфяная, д. 25	427600	-	2 200	2 200
14	п. Парголово, ул. Заводская 20-24	427700	-	4 400	4 400
15	п. Парголово, Выборгское ш., д. 369- 373	427900	-	2 200	2 200
16	г. Зеленогорск, ул. Привокзальная, д. 7	428400	-	4 400	4 400
17	п. Молодежное, Приморское ш., д. 650	428500	-	4 400	4 400
18	п. Ушково, Пляжевая ул., д. 10	428700	-	2 200	2 200
19	п. Ушково, Детская ул, д. 9	428800	-	2 200	2 200
20	п. Молодежное, ул. Почтовая, д. 3	428900	-	3 300	3 300
21	п. Комарово, ул. Кавалерийская, д. 17	429200	-	2 200	2 200
22	п. Горская, ул. Писемского 2/2	429500	-	2 200	2 200
23	п. Ушково, Сосновая ул., д. 12	429600	-	2 300	2 200
24	п. Левашово, ул. Труда, д. 22,24	430000	-	2 250	2 250
25	г. Зеленогорск, ул. Вокзальная, д. 9, к. 1,2,3	430300	-	3 300	3 300
26	Приморский р-н Дельная ул., д. 26	430700	-	2 200	2 200
27	п. Парголово, ул. Ломоносова, д. 7	430900	-	3 300	3 300
28	п. Осинная Роща, Сосновый пер., д. 4	431100	-	2 200	2 200
29	п. Песочный, ул. Ленинградская, д. 70	431200	-	6 600	6 600
30	п. Ренно, Приморское ш., д. 423	431600	-	2 200	2 200
31	п. Смолячково, Приморское ш., д. 676	432100	-	2 200	2 200
Установки защиты газопроводов					
32	г. Зеленогорск, ул. Ленина, д. 18	424000	-	110	110
33	п. Песочный, ул.	424400	-	110	110



	Ленинградская, д. 70, к. 2				
34	п. Парголово, ул. Ленин 42	424200	-	110	110
35	СПБ, п. Решетниково (ст. защиты катодная)	424500	-	150	150
36	СПБ, Разлив, Федотовский дорожка, д. 37	424700	-	110	110
37	Установка защиты газопроводов Левашово, Володарского, 72 (Приг. ДРСУ)	424800	-	110	110
<b>Прочее имущество</b>					
38	Компрессор М-155	215500	-	55	55
39	Насос С5/140	224400	-	60	60
40	Насос С5/140	224500	-	60	60
41	Карусель с 9 вес.	224800	-	400	400
42	Интерферометр ШИ 11	224900	-	5	5
43	Компрессор СО-7А, Пушкин, ГНП	225600	-	140	140
44	Насос С 5/140	225700	-	60	60
45	Насос С 5/140	225800	-	60	60
46	Вентилятор № 3	225900	-	20	20
47	Вентилятор № 5	226000	-	20	20
48	Вентилятор № 3	226100	-	20	20
49	Карусель с 9 вес, Петропавловск ул. Средняя 4	226600	-	300	300
50	Электродвигатель	405600	-	15	15
51	Компрессор М-155	406700	-	55	55
52	Компрессор СО-7А б/у	406800	-	140	140
53	Компрессор ПП-10	406900	-	30	30
54	Компрессор воздушный	407100	-	30	30
55	Компрессор М-155	407400	-	55	55
56	Компрессор 2П-110	407600	-	20	20
57	Компрессор АВ-100	407700	-	20	20
58	Компрессор воздушный	407800	-	30	30
59	Компрессор ФВ-6 б/у	408000	-	50	50
60	Насос С 5/140	408200	-	60	60
61	Насос НЧ-5 170N	408300	-	15	15
62	Насос НД 1,0	408400	-	10	10
63	Насос НЧ-5 170N	408600	-	15	15
64	Насос С 5/140	408700	-	60	60
65	Насос С 5/140	408800	-	60	60
66	Насос С 5/140	408900	-	60	60
67	Насос С 5/140	409000	-	60	60
68	Вентилятор № 4	409200	-	20	20
69	Вентилятор № 3	409400	-	20	20
70	Вентилятор № 3	409500	-	20	20
71	Вентилятор № 5	409600	-	20	20
72	Вентилятор № 2,3	409700	-	40	40
73	Вентилятор № 4	409800	-	20	20
74	Вентиляторы	409900	-	40	40

75	Вентилятор б/у	410000	-	20	20
76	Воздухоборник	410200	-	10	10
77	Воздухоборник	410300	-	10	10
78	Воздухоборник	410400	-	10	10
79	Преобразователь ПСО	410600	-	0,5	0,5
80	Установка откачки конденсата	410700	-	3	3
81	РЭП 2,5 у газовых емкостей	410900	-	7,5	7,5
82	Карусельный агрегат	411000	-	250	250
83	Карусельный агрегат	411100	-	250	250
84	Карусель	411200	-	250	250
85	Карусель с несамп	411400	-	300	300
86	Карусель с несамп	411500	-	300	300
87	Весы ВЦП-25	423200	-	25	25
88	Весы ВЦП-25	423300	-	25	25
89	Весы ВЦП-25	423400	-	25	25
90	Оборудование котельной администр. Здания	426000	-	60	60
91	Оборудование котельной тех.кабинета	426100	-	60	60
92	Вентграфы	432300	-	50	50
93	Насосы	432400	-	100	100
94	Компрессор переносной ЗИФ	505900	-	50	50
95	Компрессор переносной ЗИФ	506000	-	50	50
96	Шкаф металлический	225000	-	15	15
97	Шкаф металлический	225100	-	15	15
98	Электронное «Ленсвет» ГНП-1 Пушкин	225300	-	20	20
99	Воздухоборник Петродворец, ул. Средний 4	224600	-	10	10
100	Электроригля	226800	-	10	10
101	Ворота (Полостровский 77)	403600	-	20	20
102	Забор железобетонный (Полостровский 77)	403700	-	1 000	1 000
103	Дорога (Полостровский 77)	403800	-	0	0
104	Мачта грозоземельная	403900	-	400	400
105	Электросвещение (Полостровский 77)	404200	-	300	300
106	Высоковольтная сеть (Полостровский 77)	404300	-	300	300
107	Осветительная вышка	404400	-	200	200
108	Электросвещение (ГНП № 3)	404500	-	50	50
109	Канализация (Полостровский 77)	404600	-	500	500
110	Водопровод (Полостровский 77)	404700	-	500	500

111	Электрощит ГЩЦ (Комарово)	405000	-	30	30
112	Силовой щит № 2	405100	-	30	30
113	Силовой щит № 7	405200	-	30	30
114	Силовой щит № 8	405300	-	30	30
115	Трансформаторная подстанция Полостровский 77	405400	-	80	80
116	Силовой щит	405500	-	30	30
117	Станок токарный (Комарово)	405700	-	300	300
118	Станок НС (Комарово)	405800	-	46	46
119	Станок-пресс МДК-23	405900	-	20	20
120	Станок вертикально-сверлильный 2-118	406000	-	100	100
121	Станок настольный вертикально-сверлильный	406100	-	46	46
122	Станок настольный вертикально-сверлильный	406200	-	46	46
123	Станок сверлильный 2А-125 - (Полостровский)	406300	-	100	100
124	Станок токарно-винторезный (Полостровский)	406400	-	500	500
125	Компрессор СО-7А б/у	406600	-	140	140
126	Насосы водные	409100	-	30	30
127	Окрасочная камера	411700	-	15	15
128	Сушильная камера	411800	-	15	15
129	Копировально-множительный аппарат	412200	-	4	4
130	Телефонный аппарат	412300	-	0,5	0,5
131	Рыбкостанция IP 21 с-4	412500	-	3	3
132	Радиостанция IP 21 С-4	412600	-	3	3
133	Холодильник «Орск-7»	413600	-	12	12
134	Холодильник «Пальмира»	413700	-	12	12
135	Холодильник «Снайга»	413800	-	12	12
136	Прибор «Вариготек»	414500	-	2	2
137	Газоанализатор ПГФ-2	419800, 418400, 418300, 419700, 419500, 419300, 419400, 419600	-	24	24
138	Весы автомобильные РП	423600	-	30	30
139	Компьютер Pent-133	424900	-	1	1
140	Шкаф для газовых баллонов	425400	-	5	5

141	Шкаф для газовых баллонов	425500	-	5	5
142	Электрощит ГПП	426500	-	10	10
143	Сварочный агрегат АДД-4004	504800	-	1 030	1 030
144	Сварочный агрегат АДД-4004	504900	-	1 030	1 030
145	Вентильатор № 4	409300	-	50	50
Итого:					139 932,5

Общий вес черного металла, образовавшегося в результате разборки, 139 932,5 кг.

Категория лома черного металла, полученного в ходе разборки движимого имущества, находящегося в аренде у АО «Ленгаз-Эксплуатация», в акте разборки не определена. Для целей настоящего отчета объект оценки может быть отнесен к категории негабаритного лома черных металлов 5А, 20А и категории бытовой и промышленный лом 12А.

Изложенные в настоящей главе факты найдут свое отражение при определении рыночной стоимости в Главе 6.

## 2.2 Фотографии объекта оценки

В соответствии с заданием на оценку, настоящая оценка проводится без осмотра оценщиком объекта оценки. Состояние объекта оценки принято по данным предоставленным Заказчиком. Ниже представлены фотографии арендуемого АО «Ленгаз-Эксплуатация» движимого имущества до разборки:



Фото №1



Фото №2



Фото №3

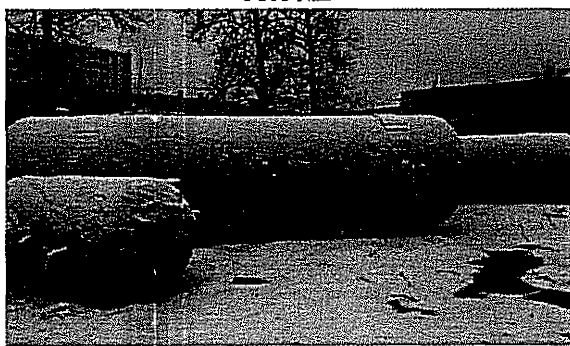


Фото №4

### Выводы по описанию объекта оценки:

В настоящем отчете определяется рыночная стоимость лома черного металла, полученного в ходе разборки движимого имущества, находящегося в аренде у АО «Ленгаз-Эксплуатация». Общий вес лома черного металла 139 932,5 кг. Категория лома черного металла, полученного в ходе разборки движимого имущества, в акте разборки не определена. Для целей настоящего отчета объект оценки может быть отнесен к категории негабаритного лома черных металлов 5А, 20А и категории бытовой и промышленный лом 12А.

Тип хранения – на открытой площадке;

Местонахождение (адрес) объекта оценки: Санкт-Петербург, Полустровский пр., д. 77.  
Общее количество единиц оборудования подлежащих разборки составило 145 штук.

## 6 СОГЛАСОВАНИЕ РЕЗУЛЬТАТОВ ОЦЕНКИ

### 6.1 Общие положения

Заключительным элементом аналитического исследования ценностных характеристик оцениваемого объекта является сопоставление расчетных стоимостей, с использованием классических подходов. Целью согласования результатов является определение наиболее вероятной стоимости прав собственности на оцениваемый объект на дату оценки через взвешивание преимуществ и недостатков проведенных расчетов.

### 6.2 Определение значений весов примененных подходов

В настоящем Отчете рыночная стоимость определена с применением сравнительного подхода. Отказ от применения затратного и доходного подходов аргументирован в соответствующих разделах отчета. Таким образом, в рамках настоящего отчета вес сравнительного подхода – 100%.

### 6.3 Окончательное суждение о стоимости объекта оценки

Окончательное суждение о стоимости объекта оценки приведено далее.

Таблица 10.

№ п.п.	Наименование	Инд. номер	Стоимость в рамках ЗП, без учета НДС, Р	Стоимость в рамках ДП, без учета НДС, Р	Стоимость в рамках СП, без учета НДС, Р	Рыночная стоимость округленно без учета НДС, Р
	Вес подхода		0	0	1	
<b>Резервuarные установки</b>						
1	г. Сестрорецк, Петровская наб. д. 1	401800	не применялся	не применялся	36 380	36 380
2	г. Сестрорецк, ул. Коммунаров, д. 5	401900	не применялся	не применялся	36 380	36 380
3	Полостровский пр., д. 77	402100, 402300, 403200, 403000, 402900, 403100, 402500, 402400	не применялся	не применялся	224 896	224 900
4	г. Зеленогорск, пр., Ленина, д. 16	426600	не применялся	не применялся	72 761	72 760
5	г. Зеленогорск, пр., Ленина, д. 22	426700	не применялся	не применялся	72 761	72 760
6	г. Зеленогорск, пр., Ленина, д. 26	426800	не применялся	не применялся	54 570	54 570
7	г. Зеленогорск, пр., Ленина, д. 28	426900	не применялся	не применялся	54 570	54 570
8	г. Зеленогорск, пр., Ленина, д. 21	427000	не применялся	не применялся	54 570	54 570
9	г. Зеленогорск, пр., Ленина, д. 25	427100	не применялся	не применялся	72 761	72 760
10	г. Зеленогорск, ул. Комсомольская, д. 17	427200	не применялся	не применялся	327 422	327 420
11	г. Зеленогорск, ул. Комсомольская, д. 27	427300	не применялся	не применялся	109 141	109 140
12	г. Зеленогорск, ул. Комсомольская, д. 6	427400	не применялся	не применялся	72 761	72 760
13	п. Парголово, ул. Торфяная, д. 25	427600	не применялся	не применялся	36 380	36 380
14	п. Парголово, ул. Заводская 20-24	427700	не применялся	не применялся	72 761	72 760
15	п. Парголово, Выборгское ш., д. 369-373	427900	не применялся	не применялся	36 380	36 380
16	г. Зеленогорск, ул. Привокзальная, д. 7	428400	не применялся	не применялся	72 761	72 760
17	п. Молодежное, Приморское ш., д. 650	428500	не применялся	не применялся	72 761	72 760
18	п. Ушково, Пляжевая ул., д. 10	428700	не применялся	не применялся	36 380	36 380
19	п. Ушково, Детская ул., д. 9	428800	не применялся	не применялся	36 380	36 380
20	п. Молодежное, ул. Почтовая, д. 3	428900	не применялся	не применялся	54 570	54 570
21	п. Комарово, ул. Кавалерийская, д. 17	429200	не применялся	не применялся	36 380	36 380
22	п. Горская, ул. Писемского 2/2	429500	не применялся	не применялся	36 380	36 380
23	п. Ушково, Сосновая ул., д. 12	429600	не применялся	не применялся	36 380	36 380
24	п. Левашово, ул. Труда, д. 22,24	430000	не применялся	не применялся	37 207	37 210
25	г. Зеленогорск, ул. Вокзальная, д. 9, к. 1,2,3	430300	не применялся	не применялся	54 570	54 570
26	Приморский р-н Деловая ул., д. 26	430700	не применялся	не применялся	36 380	36 380
27	п. Парголово, ул. Ломоносова, д. 7	430900	не применялся	не применялся	54 570	54 570
28	п. Осиновая Роща, Сосновый пер., д. 4	431100	не применялся	не применялся	36 380	36 380

№ п.п.	Наименование	Инд. номер	Стоимость в рамках ЗП, без учета НДС, Р	Стоимость в рамках ДП, без учета НДС, Р	Стоимость в рамках СП, без учета НДС, Р	Рыночная стоимость округленно без учета НДС, Р
29	п. Песочный, ул. Ленинградская, д. 70	431200	не применялся	не применялся	109 141	109 140
30	п. Репино, Приморское ш., д. 423	431600	не применялся	не применялся	36 380	36 380
31	п. Смолячково, Приморское ш., д. 676	432100	не применялся	не применялся	36 380	36 380
	Установки защиты газопроводов					0
32	г. Зеленогорск, ул. Ленина, д. 18	424000	не применялся	не применялся	1 819	1 820
33	п. Песочный, ул. Ленинградская, д. 70, к. 2	424400	не применялся	не применялся	1 819	1 820
34	п. Парголово, ул. Ленина 42	424200	не применялся	не применялся	1 819	1 820
35	СПб, п. Решетниково (ст. защиты котловая)	424500	не применялся	не применялся	2 480	2 480
36	СПб, Разлив, Федотовская дорожка д. 37	424700	не применялся	не применялся	1 819	1 820
37	Установка защиты газопроводов Левашово, Володарского, 72 (Прог. ДРСУ)	424800	не применялся	не применялся	1 819	1 820
	Прочее имущество					0
38	Компрессор М-155	215500	не применялся	не применялся	910	910
39	Насос С5/140	224400	не применялся	не применялся	992	990
40	Насос С5/140	224500	не применялся	не применялся	992	990
41	Карусель с 9 вес.	224800	не применялся	не применялся	6 615	6 620
42	Интерферометр ШИ 11	224900	не применялся	не применялся	83	80
43	Компрессор СО-7А, Пушкин, ГНП	225600	не применялся	не применялся	2 315	2 320
44	Насос С 5/140	225700	не применялся	не применялся	992	990
45	Насос С 5/140	225800	не применялся	не применялся	992	990
46	Вентилятор № 3	225900	не применялся	не применялся	331	330
47	Вентилятор № 5	226000	не применялся	не применялся	331	330
48	Вентилятор № 3	226100	не применялся	не применялся	331	330
49	Карусель с 9 вес, Петродворец ул. Средняя 4	226600	не применялся	не применялся	4 961	4 960
50	Электродвигатель	405600	не применялся	не применялся	248	250
51	Компрессор М-155	406700	не применялся	не применялся	910	910
52	Компрессор СО-7А б/у	406800	не применялся	не применялся	2 315	2 320
53	Компрессор 1П-10	406900	не применялся	не применялся	496	500
54	Компрессор воздушный	407100	не применялся	не применялся	496	500
55	Компрессор М-155	407400	не применялся	не применялся	910	910
56	Компрессор 2П-110	407600	не применялся	не применялся	331	330
57	Компрессор АВ-100	407700	не применялся	не применялся	331	330
58	Компрессор воздушный	407800	не применялся	не применялся	496	500
59	Компрессор ФВ-6 б/у	408000	не применялся	не применялся	827	830
60	Насос С 5/140	408200	не применялся	не применялся	992	990
61	Насос НЧ-5 170N	408300	не применялся	не применялся	248	250
62	Насос НД 1,0	408400	не применялся	не применялся	165	170
63	Насос НЧ-5 170N	408600	не применялся	не применялся	248	250
64	Насос С 5/140	408700	не применялся	не применялся	992	990
65	Насос С 5/140	408800	не применялся	не применялся	992	990
66	Насос С 5/140	408900	не применялся	не применялся	992	990
67	Насос С 5/140	409000	не применялся	не применялся	992	990
68	Вентилятор № 4	409200	не применялся	не применялся	331	330
69	Вентилятор № 3	409400	не применялся	не применялся	331	330
70	Вентилятор № 3	409500	не применялся	не применялся	331	330
71	Вентилятор № 5	409600	не применялся	не применялся	331	330
72	Вентилятор № 2,3	409700	не применялся	не применялся	661	660
73	Вентилятор № 4	409800	не применялся	не применялся	331	330
74	Вентиляторы	409900	не применялся	не применялся	661	660
75	Вентилятор б/у	410000	не применялся	не применялся	331	330
76	Воздухооборник	410200	не применялся	не применялся	165	170
77	Воздухооборник	410300	не применялся	не применялся	165	170
78	Воздухооборник	410400	не применялся	не применялся	165	170
79	Преобразователь ПСО	410600	не применялся	не применялся	8	10
80	Установка отдачи конденсата	410700	не применялся	не применялся	50	50
81	РЭП 2,5 у газовых емкостей	410900	не применялся	не применялся	124	120
82	Карусельный агрегат	411000	не применялся	не применялся	4 134	4 130
83	Карусельный агрегат	411100	не применялся	не применялся	4 134	4 130
84	Карусель	411200	не применялся	не применялся	4 134	4 130
85	Карусель с весами	411400	не применялся	не применялся	4 961	4 960
86	Карусель с весами	411500	не применялся	не применялся	4 961	4 960
87	Весы ВЦП-25	423200	не применялся	не применялся	413	410
88	Весы ВЦП-25	423300	не применялся	не применялся	413	410
89	Весы ВЦП-25	423400	не применялся	не применялся	413	410

№ п.п.	Наименование	Инд. номер	Стоимость в рамках ЗП, без учета НДС, Р	Стоимость в рамках ДП, без учета НДС, Р	Стоимость в рамках СП, без учета НДС, Р	Рыночная стоимость округленно без учета НДС, Р
90	Оборудование котельной администр. Здания	426000	не применялся	не применялся	992	990
91	Оборудование котельной тех. кабинета	426100	не применялся	не применялся	992	990
92	Венткраны	432300	не применялся	не применялся	827	830
93	Испарители	432400	не применялся	не применялся	1 654	1 650
94	Компрессор переносной ЗИФ	505900	не применялся	не применялся	827	830
95	Компрессор переносной ЗИФ	506000	не применялся	не применялся	827	830
96	Шкаф металлический	225000	не применялся	не применялся	248	250
97	Шкаф металлический	225100	не применялся	не применялся	248	250
98	Электрокипоск «Ленсвет» ГНП-1 Пушкин	225300	не применялся	не применялся	331	330
99	Воздухоохоронник Пестродворец, ул. Средняя 4	224600	не применялся	не применялся	165	170
100	Электроплита	226800	не применялся	не применялся	165	170
101	Ворота (Полостровский 77)	403600	не применялся	не применялся	331	330
102	Забор железобетонный (Полостровский 77)	403700	не применялся	не применялся	16 536	16 540
103	Дорога (Полостровский 77)	403800	не применялся	не применялся	0	0
104	Мачта грозоземельная	403900	не применялся	не применялся	6 615	6 620
105	Электроосвещение (Полостровский 77)	404200	не применялся	не применялся	4 961	4 960
106	Высоковольтная сеть (Полостровский 77)	404300	не применялся	не применялся	4 961	4 960
107	Осветительная вышка	404400	не применялся	не применялся	3 307	3 310
108	Электроосвещение (ГНП № 3)	404500	не применялся	не применялся	827	830
109	Канализация (Полостровский 77)	404600	не применялся	не применялся	8 268	8 270
110	Водопровод (Полостровский 77)	404700	не применялся	не применялся	8 268	8 270
111	Электрошитт ГЩВЦ (Комарово)	405000	не применялся	не применялся	496	500
112	Силовой шитт № 2	405100	не применялся	не применялся	496	500
113	Силовой шитт № 7	405200	не применялся	не применялся	496	500
114	Силовой шитт № 8	405300	не применялся	не применялся	496	500
115	Трансформаторная подстанция Полостровский 77	405400	не применялся	не применялся	1 323	1 320
116	Силовой шитт	405500	не применялся	не применялся	496	500
117	Станок токарный (Комарово)	405700	не применялся	не применялся	4 961	4 960
118	Станок НС (Комарово)	405800	не применялся	не применялся	761	760
119	Станок -пресс МДК-23	405900	не применялся	не применялся	331	330
120	Станок вертикально-сверлильный 2-118	406000	не применялся	не применялся	1 654	1 650
121	Станок настольный вертикально-сверлильный	406100	не применялся	не применялся	761	760
122	Станок настольный вертикально-сверлильный	406200	не применялся	не применялся	761	760
123	Станок сверлильный 2А-125 - (Полостровский)	406300	не применялся	не применялся	1 654	1 650
124	Станок токарно-винторезный (Полостровский)	406400	не применялся	не применялся	8 268	8 270
125	Компрессор СО-7А б/у	406600	не применялся	не применялся	2 315	2 320
126	Насосы водяные	409100	не применялся	не применялся	496	500
127	Окрасочная камера	411700	не применялся	не применялся	248	250
128	Сушильная камера	411800	не применялся	не применялся	248	250
129	Копировально-множительный аппарат	412200	не применялся	не применялся	66	70
130	Телефонный аппарат	412300	не применялся	не применялся	8	10
131	Радиостанция РР 21 с-4	412500	не применялся	не применялся	50	50
132	Радиостанция РР 21 С-4	412600	не применялся	не применялся	50	50
133	Холодильник «Орск-7»	413600	не применялся	не применялся	198	200
134	Холодильник «Пальмира»	413700	не применялся	не применялся	198	200
135	Холодильник «Снайга»	413800	не применялся	не применялся	198	200
136	Прибор «Вариотек»	414500	не применялся	не применялся	33	30
137	Газованализатор ПГФ-2	419800, 418400, 418300, 419700, 419500, 419300, 419400, 419600	не применялся	не применялся	397	400
138	Весы автомобильные РП	423600	не применялся	не применялся	496	500
139	Компьютер Pent-133	424900	не применялся	не применялся	17	20

№ п.п.	Наименование	Инв. номер	Стоимость в рамках ЗП, без учета НДС, Р	Стоимость в рамках ДП, без учета НДС, Р	Стоимость в рамках СП, без учета НДС, Р	Рыночная стоимость округленно без учета НДС, Р
140	Шкаф для газовых баллонов	425400	не применялся	не применялся	83	80
141	Шкаф для газовых баллонов	425500	не применялся	не применялся	83	80
142	Электроплита ГНП	426500	не применялся	не применялся	165	170
143	Сварочный агрегат АДД-4004	504800	не применялся	не применялся	17 033	17 030
144	Сварочный агрегат АДД-4004	504900	не применялся	не применялся	17 033	17 030
145	Вентилятор № 4	409300	не применялся	не применялся	827	830
<b>ИТОГО:</b>					<b>2 313 989</b>	<b>2 314 050</b>

Таким образом, окончательное значение рыночной стоимости объекта оценки с учетом погрешности вычислений, вызванных принятыми допущениями, на дату проведения оценки составляет:

**2 314 050 (Два миллиона триста четырнадцать тысяч пятьдесят) Р без учета НДС.**