



ЭДВАЙС

Ц е н т р о ц е н к и

Тел.: 8 (843) 239 28 78

сайт: www.ocenkakzn.ru

эл.почта: seo2013@mail.ru

ОТЧЕТ № П-58

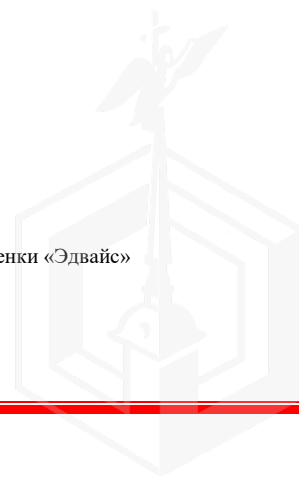
об оценке рыночной стоимости размера ежегодной арендной платы за свободные земельные участки

Заказчик	Комитет имущественных отношений Санкт-Петербурга
Исполнитель	ООО «Центр оценки «Эдвайс»

Дата оценки	01.12.2020 г.
Дата составления отчета	01.12.2020 г.
Срок проведения оценки	01.12.2020 г. – 01.12.2020 г.

г. Казань, 2020 г.

©Все права на распространение и копирование данного документа принадлежат ООО «Центр оценки «Эдвайс»



СОПРОВОДИТЕЛЬНОЕ ПИСЬМО

По Вашему заказу специалисты ООО «Центр оценки «Эдвайс» определили рыночную стоимость размера ежегодной арендной платы за свободные земельные участки.

Оценка объекта выполнена по состоянию на 01.12.2020 года. Проверка правового положения объекта не проводилась. Развернутая характеристика объекта представлена в прилагаемом отчете об оценке. Отдельные части настоящей оценки не могут трактоваться отдельно, а только в связи с полным текстом отчета, принимая во внимание все содержащиеся в нем допущения и ограничения.

Оценка проведена в соответствии с Федеральным законом «Об оценочной деятельности в Российской Федерации» № 135-ФЗ от 29.07.1998г. с изменениями от 03.08.2018г., с Федеральными стандартами оценки (ФСО № 1, ФСО № 2, ФСО № 3) утвержденными приказами Министерства экономического развития РФ № 297, № 298, № 299 от 20.05.2015 г., с Стандартами и правилами оценочной деятельности Ассоциации «Саморегулируемая организация оценщиков «Экспертный совет» Советом Ассоциации «СРОО «ЭС» Протокол № 36/2017 от «24» мая 2017г., и ФСО №7, утвержденным Приказом Министерства экономического развития РФ от 08 декабря 2014 г. № 611, с Международными Стандартами Оценки (МСО) Международного Комитета по Стандартам Оценки Имущества (МКСОИ).

Необходимую информацию и анализ, используемые для оценки стоимости, Вы найдете в соответствующих разделах отчета.

Основываясь на проведенных исследованиях и расчетах, оценщики пришли к выводу, что рыночная стоимость размера ежегодной арендной платы за свободные земельные участки, по состоянию на 01.12.2020 года, составляет:

771 584 (Семьсот семьдесят одна тысяча пятьсот восемьдесят четыре) рубля 98 копеек

В случае возникновения каких-либо вопросов по данной работе, пожалуйста, обращайтесь непосредственно к оценщикам ООО «Центр оценки «Эдвайс».

Будем рады видеть Вас среди наших постоянных клиентов.

Директор
ООО «Центр оценки «Эдвайс»

Шаймиева А. М.




Часть 2. ОПИСАНИЕ ОБЪЕКТА ОЦЕНКИ**2.1 Перечень объектов, подлежащих оценке**

Оценке подлежит рыночная стоимость размера ежегодной арендной платы за свободные земельные участки. Земельный участок расположенный по адресу: Санкт-Петербург, город Петергоф, Садовая улица, участок 3, (восточнее дома 2, литера А по Садовой улице), площадью 2037 кв.м, кадастровый номер 78:40:0019362:16

2.2. Количественные и качественные характеристики объекта оценки

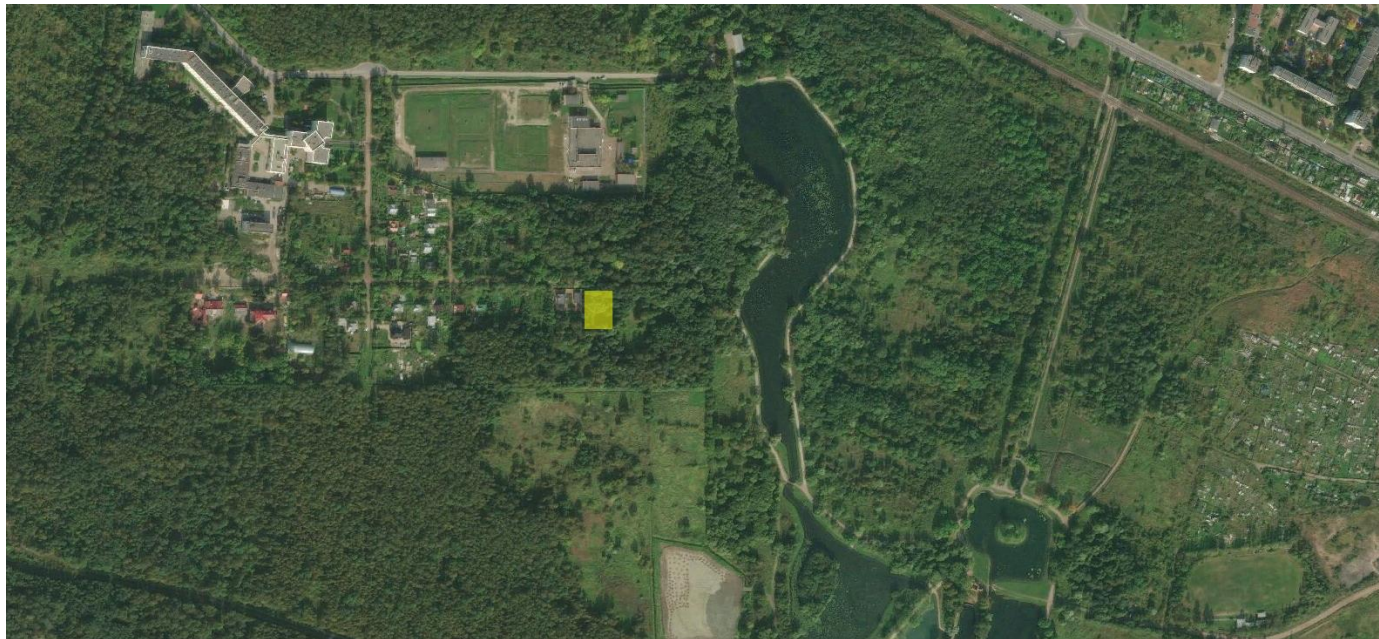
Таблица 4

Наименование объекта оценки	Земельный участок расположенный по адресу: Санкт-Петербург, город Петергоф, Садовая улица, участок 3, (восточнее дома 2, литера А по Садовой улице), площадью 2037 кв.м, кадастровый номер 78:40:0019362:16	
Перечень документов, использованных оценщиком и устанавливающих количественные и качественные характеристики объекта оценки	1. Выписка из ЕГРН от 05.09.2020 г.	
Имущественные права на объект	Собственность не разграничена	
Обременения, связанные с объектом оценки	единая зона регулирования застройки и хозяйственной деятельности 31,3(21)28 объектов культурного наследия, расположенных за пределами исторически сложившихся центральных районов Санкт-Петербурга, установленная в соответствии Законом Санкт-Петербурга от 24	
Субъект (субъекты) права	Нет данных	
Износ и устаревания	Не характерен для земельных участков	
Санкт-Петербург, город Петергоф, Садовая улица, участок 3, (восточнее дома 2, литера А по Садовой улице)		
Кадастровый номер	78:40:0019362:16	
Общая площадь, кв. м	2037	
Кадастровая стоимость, руб	8379104,58	
Удельный показатель кадастровой стоимости, руб/кв.м	4113,45	
Данные кадастровой карты		
Наличие коммуникаций	Не подведены	
Категория земель	Земли населённых пунктов	
Разрешенное использование	Для размещения индивидуального жилого дома (индивидуальных жилых домов)	
Наличие построек на участке	участок свободен, не используется, не огорожен, доступ не ограничен	



2.4. Характеристика местоположения объекта оценки

Расположение объектов на карте города



Объект оценки расположен по адресу Санкт-Петербург, город Петергоф, Садовая улица, участок 3, (восточнее дома 2, литера А по Садовой улице), среди производственно-складских объектов.

Подъезд, транспортная доступность: хорошая

Застройка окружения: Застройка близлежащего окружения –средней плотности, с преобладанием жилых объектов.

Экономическое местоположение: деловую активность района можно охарактеризовать как пассивную.

Рельеф почвы: спокойный, ровный.

Положительные характеристики расположения: не выявлены

Отрицательные характеристики расположения: не выявлены

2.5. Краткий обзор города

Санкт-Петербург — второй по численности населения город России. Город федерального значения. Административный центр Северо-Западного федерального округа и Ленинградской области. Основан 16 (27 мая 1703 года царём Петром I. В 1712—1918 годах являлся столицей Российского государства.

Назван в честь Святого Петра, небесного покровителя царя-основателя, но со временем стал всё больше ассоциироваться с именем самого Петра I. Город исторически и культурно связан с рождением Российской империи и вхождением России в современную историю в роли европейской великой державы.

Расположен на северо-западе страны, на побережье Финского залива и в устье реки Невы. В Санкт-Петербурге находятся Конституционный суд Российской Федерации, Геральдический совет при Президенте Российской Федерации, органы власти Ленинградской области, Межпарламентская ассамблея СНГ. Также размещены главное командование Военно-морского флота и штаб Западного военного округа Вооружённых сил России.

Был центром трёх революций: 1905—1907 годов, Февральской и Октябрьской революций 1917 года. В ходе Великой Отечественной войны в 1941—1944 годах 872 дня находился в блокаде, в результате которой около миллиона человек погибли. 1 мая 1945 года Ленинград был объявлен городом-героем. По состоянию на 2018 год в составе города федерального значения Санкт-Петербурга также находятся три города воинской славы: Кронштадт, Колпино, Ломоносов.

Население: 5 392 992 (2020) чел. Санкт-Петербург — самый северный в мире город с населением более одного миллиона человек. Также Санкт-Петербург является самым западным городом-миллионником России. Среди городов, полностью расположенных в Европе, он является третьим по населению, а также первым по численности жителей городом, не являющимся столицей. Инновационный сценарий «Стратегии развития Санкт-Петербурга до 2030 года» предполагает, что к 2030 году население составит 5,9 миллиона человек. Город — центр Санкт-Петербургской городской агломерации. Площадь города 1439 км², после расширения Москвы 1 июля 2012 года Санкт-Петербург является вторым по площади городом страны.

Санкт-Петербург — важный экономический, научный и культурный центр России, крупный транспортный узел. Исторический центр города и связанные с ним комплексы памятников входят в список