

**Краткие данные отчета об оценке рыночной стоимости нежилого помещения,
расположенного по адресу: Санкт-Петербург, ул. Антонова-Овсеенко, дом 21,
литера Я, помещение 7-Н, площадь 19,7 кв.м.,
кадастровый номер 78:12:0006308:6525, 1 этаж**

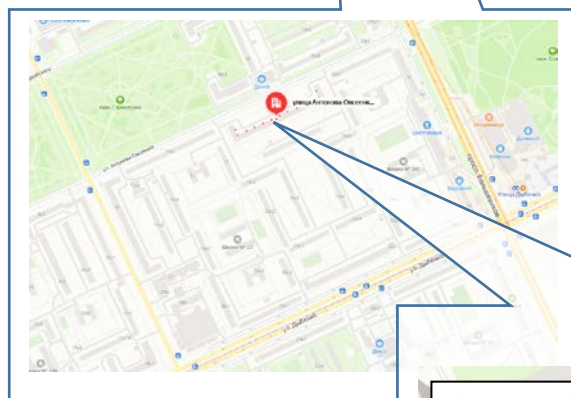
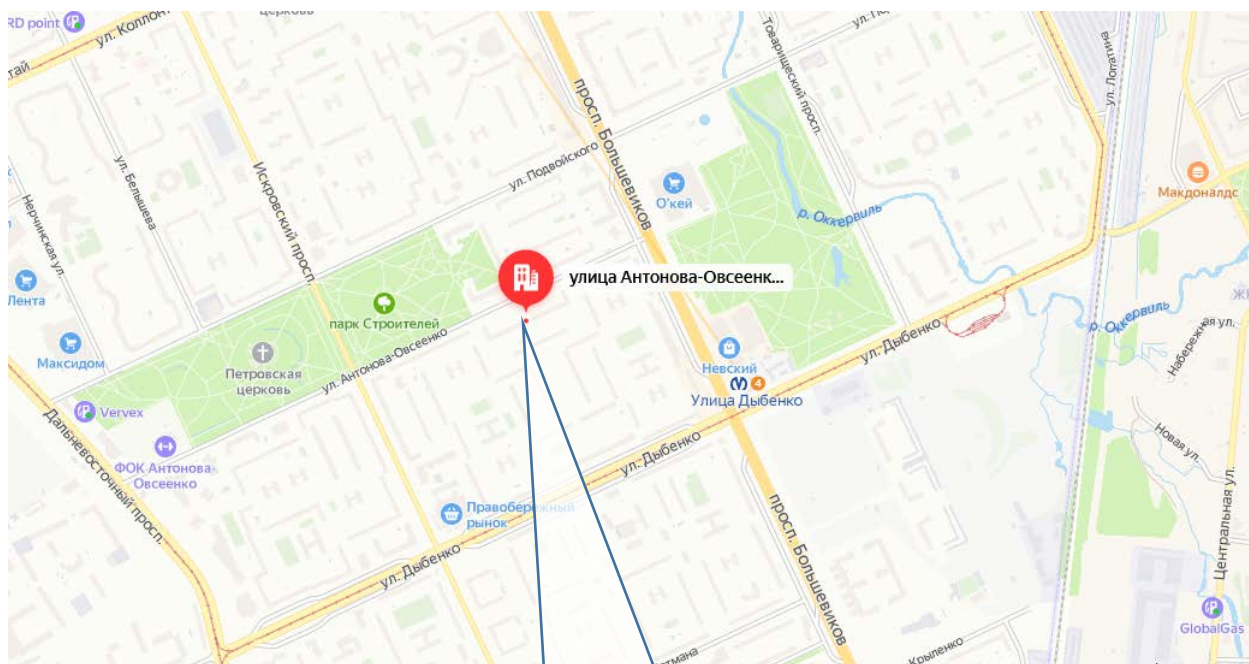
1. Данные об отчете.

- 1.1. Дата проведения оценки: 14.07.2021.
- 1.2. Оцениваемые права: право собственности.

2. Описание объекта оценки:

- 2.1. Карта местоположения

Карта местоположения объекта представлена на рис.1



2.2. Описание здания, в котором расположен объект оценки

Фото здания	
Тип здания	Здание (Многоквартирный дом). Год постройки: 1973. Год последнего капитального ремонта: н/д
Материал	Панельные
Состояние по осмотру	Удовлетворительное
Этажность	9
Наличие подвала	-
Наличие надстройки, мансарды, чердака, технического этажа	-
Инженерная обеспеченность	Обеспечено всеми инженерными коммуникациями: электроснабжение, отопление, водоснабжение, канализация

2.3. Описание встроенного помещения:

2.3.1. Общие характеристики помещения

Вид объекта	Встроенное нежилое
Кадастровый номер объекта	78:12:0006308:6525
Общая площадь, кв. м	19,7
Полезная площадь, кв. м.	19,7
Занимаемый объектом этаж или этажи	1
Состояние (по осмотру)	Состояние помещения удовлетворительное
Окна (количество, размер, направленность и др.)	1 окно – на улицу
Вход (Отдельный /общий с жилыми /нежилыми со двора/с улицы/арки и др). Если вход общий: состояние подъезда, наличие домофона, консьержа, видеонаблюдения	1 отдельный вход с улицы, 1 общий с жилыми помещениями вход с улицы. Доступ во двор не ограничен
Высота пол - потолок (по документам)	2,56
Инженерные коммуникации	Электроснабжение, отопление, водоснабжение, канализация
Текущее использование	Не используется
Доля земельного участка, относящегося к объекту	Доля земельного участка в натуре не выделена.

2.3.2. Описание локального окружения

Описание помещений, соседствующих с объектом оценки, в т.ч. их текущее использование	Жилые и нежилые помещения
Краткое описание квартала, в котором расположен объект оценки	Окружение Объекта оценки составляет преимущественно жилая застройка. В ближайшем окружении располагаются школы, детские сады, магазины, кафе, рестораны, аптеки. Плотность застройки – высокая.
Общее состояние окружающей территории (наличие скверов, детских площадок, мусорных баков и т.д.)	Дом, в котором находится оцениваемое помещение, расположен на 1 линии ул. Антонова-Овсеенко. Территория благоустроена. Состояние двора –

	удовлетворительное.
Наличие парковки (организованная / неорганизованная)	Неорганизованная парковка на ближайших улицах и внутриквартальных проездах
Транспортная доступность (удобство подъезда непосредственно к объекту, удаленность от ближайшей станции метро)	<p>Здание, в котором расположено оцениваемое помещение, находится в Невском административном районе города Санкт-Петербурга, в квартале, ограниченном:</p> <ul style="list-style-type: none"> ▪ с севера – ул. Антонова-Овсеенко, ▪ с юга – ул. Дыбенко, ▪ с востока – пр. Большевиков, ▪ с запада – Искровским пр. <p>Интенсивность транспортных и пешеходных потоков непосредственно возле Объекта оценки можно охарактеризовать как «среднюю». По ближайшей магистрали (пр. Большевиков) – активное автомобильное движение. Характер и состав пешеходных потоков: работники организаций и жители близлежащих домов. Вход в оцениваемое помещение осуществляется через 1 отдельный вход с улицы, 1 общий вход с улицы. Транспортная доступность Объекта оценки легковым транспортом характеризуется как отличная. Подъезд непосредственно к Объекту оценки свободный. Ближайшая станция метро «Улица Дыбенко» расположена на расстоянии ≈ 850 м. Транспортная доступность Объекта обеспечивается по ул. Антонова-Овсеенко</p>
Условия для погрузочно-разгрузочных работ	Объект оценки имеет удовлетворительные условия для осуществления погрузо-разгрузочных работ. Объект оценки не оснащен специальным оборудованием для осуществления разгрузки

2.3.3. Обременения объекта (Обременения КГИОП, ГОЧС, другие обременения и сервитуты):

А) Обременение договором аренды – отсутствует.

Б) Обременения КГИОП, ГОЧС, другие обременения и сервитуты:

Согласно выписке из ЕГРН № КУВИ-002/2021-76992576 от 23.06.2021, в отношении Объекта оценки ограничение прав и обременение объекта недвижимости: не зарегистрировано.

Согласно письму КГИОП № 07-3319/21-0-1 от 19.04.2021, Объект оценки не относится к числу объектов (выявленных объектов) культурного наследия.

Объект расположен вне границ зон охраны и защитных зон объектов культурного наследия на территории Санкт-Петербурга.





Фото 5 Ближайшее окружение

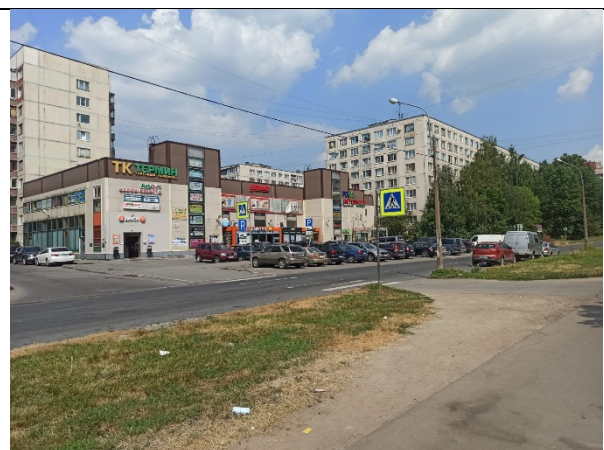


Фото 6. Ближайшее окружение

Характеристика входной группы в помещение и оконных проемов



Фото 7. Отдельный вход с улицы и окно Объекта



Фото 8. Отдельный вход с улицы и окно Объекта



Фото 9. Общий с жилыми помещениями вход с улицы



Фото 10. Доступ к Объекту оценки





Фото 11. Доступ к Объекту оценки



Фото 12. Вход в помещение Объекта оценки
(вид входа в помещение с ЛК № 13)

Внутреннее состояние Объекта оценки



Фото 13. Внутреннее состояние Объекта оценки



Фото 14. Внутреннее состояние Объекта оценки



Фото 15. Внутреннее состояние Объекта оценки



Фото 16. Внутреннее состояние Объекта оценки





Фото 17. Внутреннее состояние Объекта оценки



Фото 18. Внутреннее состояние Объекта оценки



Фото 19. Внутреннее состояние Объекта оценки
(вид входа в помещение с ЛК № 13)



Фото 20. Внутреннее состояние Объекта оценки



2.4. Акт осмотра Объекта оценки

Акт осмотра объекта оценки - встроенного помещения

Дата: 14.07.2021

Адрес объекта: Санкт-Петербург, ул. Антонова-Овсеенко, дом 21, литера Я, помещение 7-Н

1. Описание объекта оценки

1.1 Общая площадь объекта:

1.2 Текущее использование:

1.3 Входы: с улицы отдельных общих через проходную
со двора отдельных общих

1.4 Соответствие текущей планировки предоставленным документам:

/ /

1.5 Описание различий текущей планировки и планировки согласно предоставленным документам

1.6 Этаж:

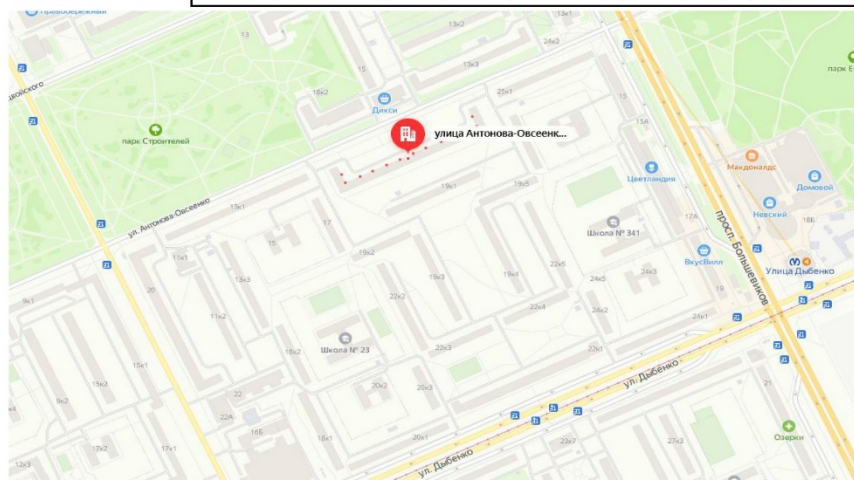
1.7 Высота:

1.8 Заглубление:

1.9 Обеспеченность объекта инженерными коммуникациями:

электричество водоснабжение
 отопление канализация

1.10 Дополнения:



2.5. Выводы по анализу наилучшего использования объекта

Анализ участка как условно свободного:

Анализ НЭИ земельного участка как условно свободного не проводился по следующим причинам:

- земельный участок, относящийся к Объекту оценки, является частью большого участка, относящегося к зданию, в котором расположен Объект оценки (встроенное помещение). Оценщик не может рассматривать различные функциональные варианты использования, отличающиеся от использования всего (большого) земельного участка;

- доля земельного участка, относящегося к Объекту оценки, не выделена «в натуре», данные о размере доли земельного участка не предоставлены.

Анализ участка как застроенного:

В соответствии с п.17. ФСО№7 анализ наиболее эффективного использования частей объекта недвижимости – встроенного нежилого помещения проводится с учетом фактического использования других частей целого объекта. При проведении осмотра было установлено, что фактическим использованием других частей здания размещения Объекта оценки, является, в том числе, нежилое на 1-ом этаже, что не противоречит наиболее эффективному использованию Объекта оценки – помещению свободного назначения.

Руководствуясь вышеизложенным, учитывая местоположение, отличную транспортную доступность, хорошую доступность общественным транспортом и технические характеристики Объекта (наличие отдельного входа с улицы, удобная планировка, наличие коммуникаций, достаточные условия для парковки), а также конъюнктуру рынка коммерческой недвижимости, Оценщик считает, что максимально эффективным будет использование объекта под помещением свободного назначения.

Вывод: наиболее эффективным использованием оцениваемого объекта является использование в качестве помещения свободного назначения.

2.5. Результаты проведения оценки

Рыночная стоимость Объекта оценки, округленно, руб., без учета НДС	1 900 000	
<i>Диапазон стоимости, руб.</i>	<i>1 672 724</i>	<i>2 072 139</i>
Рыночная стоимость Объекта оценки, округленно, руб. / кв. м, без учета НДС (справочно)	96 446,70	
<i>Диапазон стоимости, руб. / кв. м</i>	<i>84 910</i>	<i>105 185</i>
Рыночная стоимость Объекта оценки, округленно, руб., с учетом НДС	2 280 000	
<i>Диапазон стоимости, руб.</i>	<i>2 007 269</i>	<i>2 486 567</i>
Рыночная стоимость Объекта оценки, округленно, руб. / кв. м, с учетом НДС (справочно)	115 736,04	
<i>Диапазон стоимости, руб. / кв. м</i>	<i>101 892</i>	<i>126 222</i>

