

Краткие данные отчета об оценке рыночной стоимости нежилого помещения, расположенного по адресу: Санкт-Петербург, Верейская ул., дом 8, литера А, помещение 1-Н, площадь 57,7 кв.м., кадастровый номер 78:32:0001631:1266, подвал

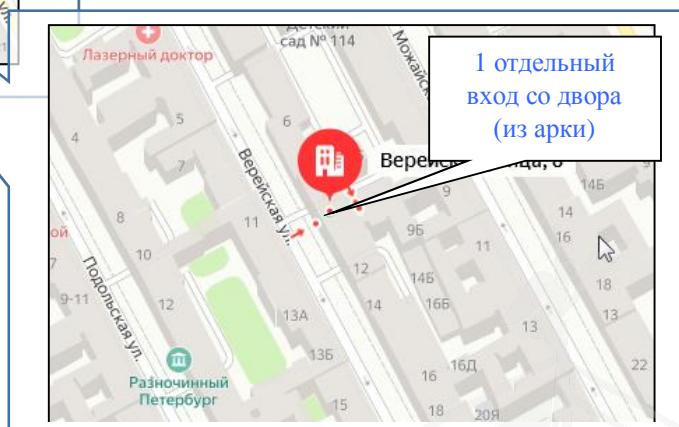
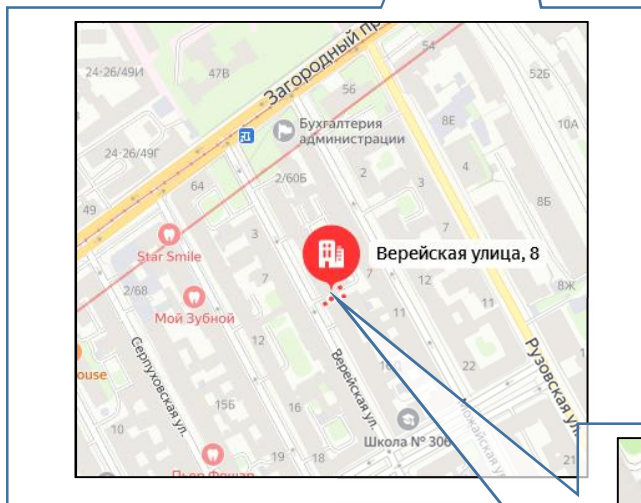
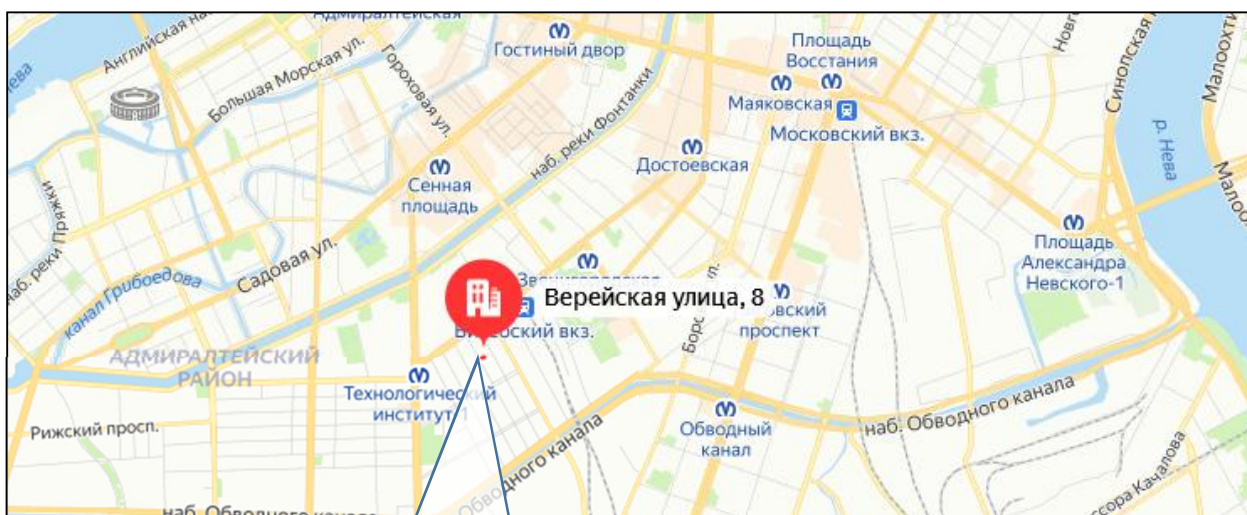
1. Данные об отчете.

- 1.1. Дата проведения оценки: 04.06.2021.
- 1.2. Оцениваемые права: право собственности.


2. Описание объекта оценки:

- 2.1. Карта местоположения

Карта местоположения объекта представлена на рис.1



2.2. Описание здания, в котором расположен объект оценки

Фото здания	
Тип здания	Здание (Многоквартирный дом). Год постройки: 1899. Год последнего капитального ремонта: н/д
Материал	Кирпич
Состояние по осмотру	Удовлетворительное
Этажность	5
Наличие подвала	-
Наличие надстройки, мансарды, чердака, технического этажа	-
Инженерная обеспеченность	Электроснабжение, отопление, водоснабжение, канализация

2.3. Описание встроенного помещения:

2.3.1. Общие характеристики помещения

Вид объекта	Встроенное нежилое
Кадастровый номер объекта	78:32:0001631:1266
Общая площадь, кв. м	57,7
Полезная площадь, кв. м.	57,7
Занимаемый объектом этаж или этажи	Подвал, заглубление н/д
Состояние (по осмотру)	Состояние помещения неудовлетворительное, проходит транзитный трубопровод
Окна (количество, размер, направленность и др.)	4 окна – подвального типа, направленность – на улицу
Вход (Отдельный /общий с жилыми / нежилыми со двора/с улицы/арки и др). Если вход общий: состояние подъезда, наличие домофона, консьержа, видеонаблюдения	1 отдельный вход со двора (из арки). Доступ во двор не ограничен
Высота пол - потолок (по документам)	2,40
Инженерные коммуникации	В здании: Электроснабжение, отопление, водоснабжение, канализация. В помещении: электроснабжение
Текущее использование	Не используется
Доля земельного участка, относящегося к объекту	Доля земельного участка в натуре не выделена.

2.3.2. Описание локального окружения

Описание помещений, соседствующих с объектом оценки, в т.ч. их текущее использование	Жилые и нежилые помещения
--	---------------------------

Краткое описание квартала, в котором расположен объект оценки	Окружение Объекта оценки составляет преимущественно жилая застройка. В ближайшем окружении располагаются школы, детские сады, магазины, кафе, рестораны, аптеки. Плотность застройки – высокая.
Общее состояние окружающей территории (наличие скверов, детских площадок, мусорных баков и т.д.)	Дом, в котором находится оцениваемое помещение, расположен на красной линии Верейской ул. Территория благоустроена. Состояние двора – удовлетворительное.
Наличие парковки (организованная / неорганизованная)	Неорганизованная парковка на ближайших улицах и внутриквартальных проездах
Транспортная доступность (удобство подъезда непосредственно к объекту, удаленность от ближайшей станции метро)	Здание, в котором расположено оцениваемое помещение, находится в Адмиралтейском районе города Санкт-Петербурга, в квартале, ограниченном: <ul style="list-style-type: none"> ▪ с севера – Загородным пр., ▪ с юга – Клинским пер., ▪ с востока – Можайской ул., ▪ с запада – Верейской ул. Интенсивность транспортных и пешеходных потоков непосредственно возле Объекта оценки можно охарактеризовать как «среднюю». По ближайшей магистрали (Загородный пр.) – активное автомобильное движение. Характер и состав пешеходных потоков: работники организаций и жители близлежащих домов. Вход в оцениваемое помещение осуществляется через отдельный вход со двора. Транспортная доступность Объекта оценки легковым транспортом характеризуется как отличная. Подъезд непосредственно к Объекту оценки свободный. Ближайшая станция метро «Технологический институт-2» расположена на расстоянии ≈ 570 м. Транспортная доступность Объекта обеспечивается по Верейской ул.
Условия для погрузочно-разгрузочных работ	Объект оценки имеет удовлетворительные условия для осуществления погрузо-разгрузочных работ. Объект оценки не оснащен специальным оборудованием для осуществления разгрузки

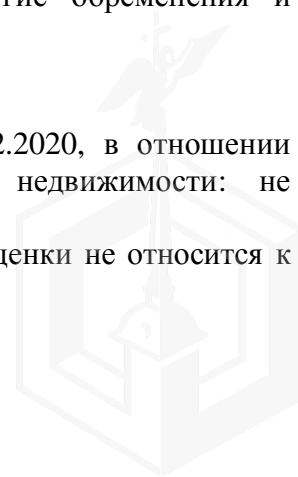
2.3.3. Обременения объекта (Обременения КГИОП, ГОЧС, другие обременения и сервитуты):

А) Обременение договором аренды – отсутствует.

Б) Обременения КГИОП, ГОЧС, другие обременения и сервитуты:

Согласно выписке из ЕГРН № КУВИ-002/2020-51205246 от 23.12.2020, в отношении Объекта оценки ограничение прав и обременение объекта недвижимости: не зарегистрировано.

Согласно письму КГИОП № 07-721/20-0-1 от 25.01.2021, Объект оценки не относится к числу объектов (выявленных объектов) культурного наследия.



Объект расположен в границах зон охраны и (или) защитных зон объектов культурного наследия на территории Санкт-Петербурга: Единая зона регулирования застройки и хозяйственной деятельности 1 (участок ОЗРЗ-1(32)).

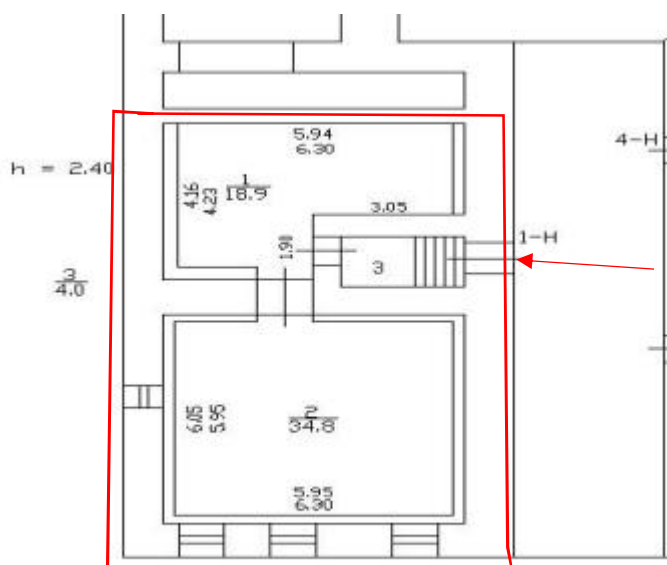
Объект расположен в историческом здании.

Требования по сохранению исторических зданий* и режим использования земель в границах зон охраны объектов культурного наследия на территории Санкт-Петербурга установлен Законом Санкт-Петербурга от 19.01.2009 N 820-7 (ред. от 01.02.2021) «О границах объединенных зон охраны объектов культурного наследия, расположенных на территории Санкт-Петербурга, режимах использования земель и требованиях к градостроительным регламентам в границах указанных зон».

* Исторические здания – здания (строения, сооружения) различных исторических периодов не состоящие на государственной охране как объекты культурного наследия: в центральных районах – построенные до 1917 г.; в остальных районах – до 1957 г. и деревянные 1-2 этажные здания, построенные до 1917 г. (год постройки включительно).

В соответствии с п.1 статьи 34.1. Федерального закона от 25.06.2002 № 73-ФЗ «Защитными зонами объектов культурного наследия являются территории, которые прилегают к включенным в реестр памятникам и ансамблям (за исключением указанных в пункте 2 настоящей статьи объектов культурного наследия) и в границах которых в целях обеспечения сохранности объектов культурного наследия и композиционно-видовых связей (панорам) запрещаются строительство объектов капитального строительства и их реконструкция, связанная с изменением их параметров (высоты, количества этажей, площади), за исключением строительства и реконструкции линейных объектов».

2.3.4. План объекта



2.3.5. Фотографии объекта

Внешний и внутренний виды объекта:

Общий вид здания, в котором расположен Объект оценки, придомовой территории и ближайшего окружения



Фото 1. Вид здания, в котором расположен Объект оценки, с улицы



Фото 2. Вид здания, в котором расположен Объект оценки, со двора



Фото 3. Дворовая территория

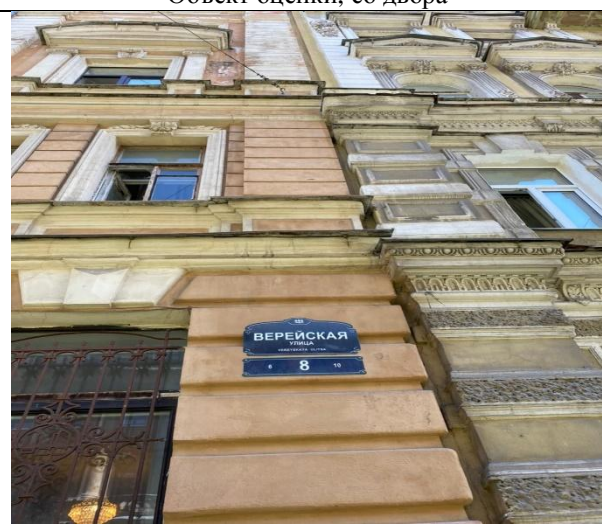


Фото 4. Табличка с номером дома



Фото 5 Дворовая территория



Фото 6. Дворовая территория





Фото 7 Ближайшее окружение

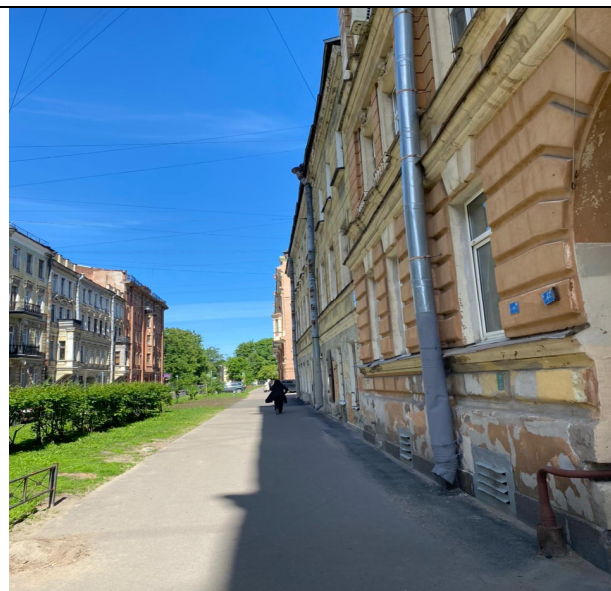


Фото 8. Ближайшее окружение

Характеристика входной группы в помещение и оконных проемов



Фото 9. Отдельный вход со двора и окно Объекта

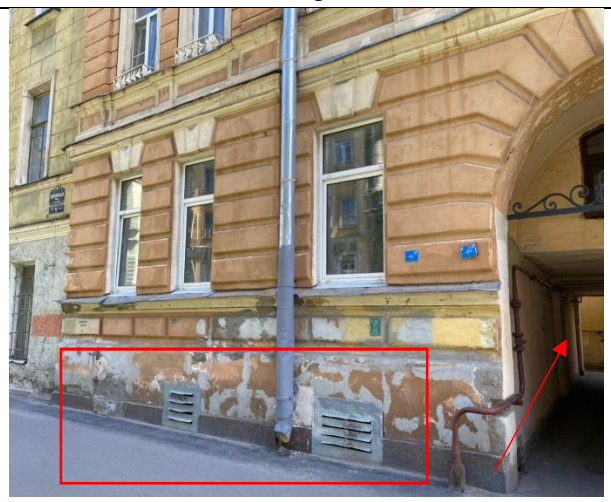


Фото 10. Отдельный вход со двора и окно Объекта

Внутреннее состояние Объекта оценки



Фото 11. Вход в помещение 1-Н Объекта оценки

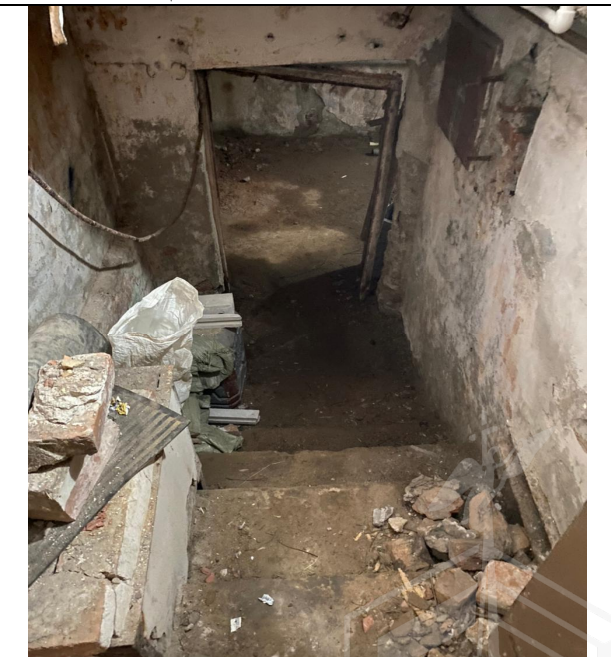


Фото 12. Внутреннее состояние Объекта оценки

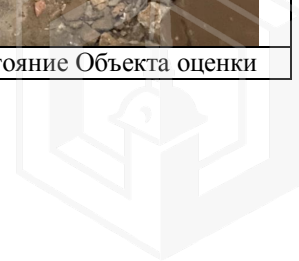




Фото 13. Внутреннее состояние Объекта оценки



Фото 14. Внутреннее состояние Объекта оценки



Фото 15. Внутреннее состояние Объекта оценки



Фото 16. Внутреннее состояние Объекта оценки
(транзитные трубы)



Фото 17. Внутреннее состояние Объекта оценки



Фото 18. Внутреннее состояние Объекта оценки





Фото 19. Внутреннее состояние Объекта оценки



Фото 20. Внутреннее состояние Объекта оценки



2.4. Акт осмотра Объекта оценки

Акт осмотра объекта оценки - встроенного помещения

Дата: 04.06.2021

Адрес объекта: Санкт-Петербург, Верейская ул., дом 8, литера А, помещение 1-Н

1. Описание объекта оценки

1.1 Общая площадь объекта:

1.2 Текущее использование:

1.3 Входы: с улицы отдельных общих через проходную
со двора отдельных общих

1.4 Соответствие текущей планировки предоставленным документам:
 Соответствует / Частично соответствует / Не соответствует

1.5 Описание различий текущей планировки и планировки согласно предоставленным документам

1.6 Этаж:

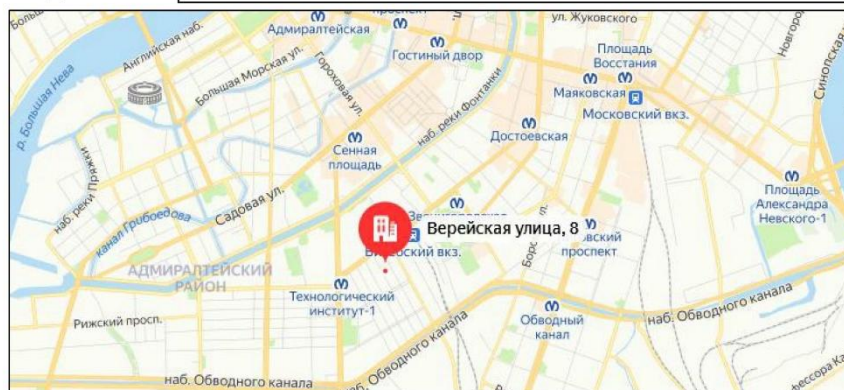
1.7 Высота:

1.8 Заглубление:

1.9 Обеспеченность объекта инженерными коммуникациями:

электричество водоснабжение
 отопление канализация

1.10 Дополнения:



2.5. Выводы по анализу наилучшего использования объекта

Анализ участка как условно свободного:

Анализ НЭИ земельного участка как условно свободного не проводился по следующим причинам:

- земельный участок, относящийся к Объекту оценки, является частью большого участка, относящегося к зданию, в котором расположен Объект оценки (встроенное помещение). Оценщик не может рассматривать различные функциональные варианты использования, отличающиеся от использования всего (большого) земельного участка;

- доля земельного участка, относящегося к Объекту оценки, не выделена «в натуре», данные о размере доли земельного участка не предоставлены.

Анализ участка как застроенного:

В соответствии с п.17. ФСО№7 анализ наиболее эффективного использования частей объекта недвижимости – встроенного нежилого помещения проводится с учетом фактического использования других частей целого объекта. При проведении осмотра было установлено, что фактическим использованием других частей здания размещения Объекта оценки, является коммерческое в подвале, что не противоречит наиболее эффективному использованию Объекта оценки – помещение свободного назначения.

Руководствуясь вышеизложенным, учитывая местоположение, отличную транспортную доступность, удовлетворительная доступность общественным транспортом и технические характеристики Объекта (наличие отдельного входа со двора, удобная планировка, наличие коммуникаций, достаточные условия для парковки), а также конъюнктуру рынка коммерческой недвижимости, Оценщик считает, что максимально эффективным будет использование объекта под помещение свободного назначения.

Вывод: наиболее эффективным использованием оцениваемого объекта является использование в качестве помещения свободного назначения.

2.5. Результаты проведения оценки

Рыночная стоимость Объекта оценки, округленно, руб., без учета НДС	2 170 000	
<i>Диапазон стоимости, руб.</i>	<i>1 903 014</i>	<i>2 292 469</i>
Рыночная стоимость Объекта оценки, округленно, руб. / кв. м, без учета НДС (справочно)	37 608,32	
<i>Диапазон стоимости, руб. / кв. м</i>	<i>32 981</i>	<i>39 731</i>
Рыночная стоимость Объекта оценки, округленно, руб., с учетом НДС	2 604 000	
<i>Диапазон стоимости, руб.</i>	<i>2 283 617</i>	<i>2 750 963</i>
Рыночная стоимость Объекта оценки, округленно, руб. / кв. м, с учетом НДС (справочно)	45 129,98	
<i>Диапазон стоимости, руб. / кв. м</i>	<i>39 577</i>	<i>47 677</i>

