

Выписка из Единого государственного реестра недвижимости об объекте недвижимости

Сведения о характеристиках объекта недвижимости

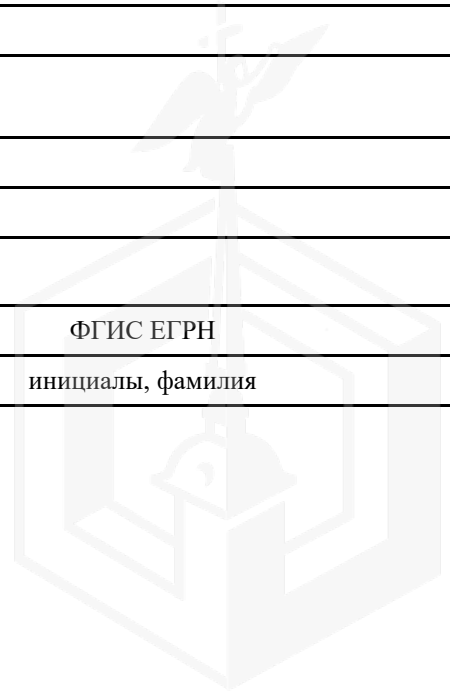
На основании запроса от 03.06.2021 г., поступившего на рассмотрение 03.06.2021 г., сообщаем, что согласно записям Единого государственного реестра недвижимости:

Помещение			
(вид объекта недвижимости)			
Лист № ___ Раздела 1	Всего листов раздела 1 : ___	Всего разделов: ___	Всего листов выписки: ___
03.06.2021 № 99/2021/396899468			
Кадастровый номер:		78:07:0003008:2531	

Номер кадастрового квартала:	78:07:0003008
Дата присвоения кадастрового номера:	14.09.2012
Ранее присвоенный государственный учетный номер:	Кадастровый номер: 78:7:3008:5:58:2
Адрес:	Санкт-Петербург, ул Пеньковская, д 8/6, литера В, пом 1-Н
Площадь:	414.1
Назначение:	Нежилое помещение
Наименование:	Нежилое помещение
Номер, тип этажа, на котором расположено помещение, машино-место:	Этаж № 1, Подвал № подвал
Вид жилого помещения:	данные отсутствуют
Кадастровая стоимость, руб.:	5704703.72

Государственный регистратор		ФГИС ЕГРН
полное наименование должности	подпись	инициалы, фамилия

М.П.



Помещение			
(вид объекта недвижимости)			
Лист № ___ Раздела 1	Всего листов раздела 1 : ___	Всего разделов: ___	Всего листов выписки: ___
03.06.2021 № 99/2021/396899468			
Кадастровый номер:		78:07:0003008:2531	

Кадастровые номера иных объектов недвижимости, в пределах которых расположен объект недвижимости:	78:07:0003008:2030
Кадастровые номера объектов недвижимости, из которых образован объект недвижимости:	данные отсутствуют
Кадастровые номера образованных объектов недвижимости:	данные отсутствуют
Сведения о включении объекта недвижимости в состав предприятия как имущественного комплекса:	
Сведения о включении объекта недвижимости в состав единого недвижимого комплекса:	
Виды разрешенного использования:	данные отсутствуют

Сведения о включении объекта недвижимости в реестр объектов культурного наследия:	данные отсутствуют
Сведения о кадастровом инженере:	
данные отсутствуют	

Сведения об отнесении жилого помещения к определенному виду жилых помещений специализированного жилищного фонда, к жилым помещениям наемного дома социального использования или наемного дома коммерческого использования:	данные отсутствуют
--	--------------------

Государственный регистратор		ФГИС ЕГРН
полное наименование должности	подпись	инициалы, фамилия

М.П.



Помещение			
(вид объекта недвижимости)			
Лист № ___ Раздела 1	Всего листов раздела 1 : ___	Всего разделов: ___	Всего листов выписки: ___
03.06.2021 № 99/2021/396899468			
Кадастровый номер:		78:07:0003008:2531	

Статус записи об объекте недвижимости:	Сведения об объекте недвижимости имеют статус "актуальные, ранее учтенные"
Особые отметки:	Сведения о назначении имеют статус «Актуальные незасвидетельствованные». Право (ограничение права, обременение объекта недвижимости) зарегистрировано на данный объект недвижимости с назначением отсутствует. Сведения необходимые для заполнения раздела 8 отсутствуют. Сведения необходимые для заполнения раздела 9 отсутствуют.
Получатель выписки:	АКЦИОНЕРНОЕ ОБЩЕСТВО "ФОНД ИМУЩЕСТВА САНКТ-ПЕТЕРБУРГА" ИНН 7838332649

Государственный регистратор		ФГИС ЕГРН
полное наименование должности	подпись	инициалы, фамилия

М.П.



Выписка из Единого государственного реестра недвижимости об объекте недвижимости
Сведения о зарегистрированных правах

Помещение			
<small>(вид объекта недвижимости)</small>			
Лист № __ Раздела <u>2</u>	Всего листов раздела <u>2</u> : __	Всего разделов: __	Всего листов выписки: __
03.06.2021 № 99/2021/396899468			
Кадастровый номер:		78:07:0003008:2531	
1. Правообладатель (правообладатели):	1.1.	Государственное унитарное предприятие "Водоканал Санкт-Петербурга", ИНН: 7830000426	
2. Вид, номер и дата государственной регистрации права:	2.1.	Хозяйственное ведение, № 78-78-31/003/2008-108 от 29.02.2008	
3. Ограничение прав и обременение объекта недвижимости:	не зарегистрировано		
1. Правообладатель (правообладатели):	1.2.	Санкт-Петербург	
2. Вид, номер и дата государственной регистрации права:	2.2.	Собственность, № 78-78-31/020/2011-366 от 21.09.2011	
3. Ограничение прав и обременение объекта недвижимости:	не зарегистрировано		

Государственный регистратор		ФГИС ЕГРН
полное наименование должности	подпись	инициалы, фамилия

М.П.

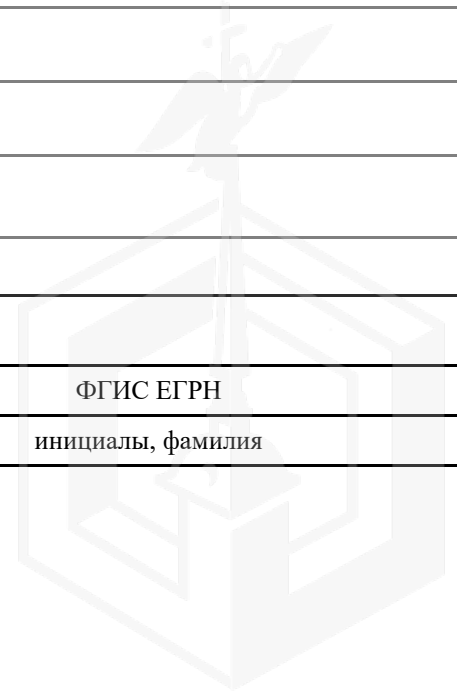


Помещение			
(вид объекта недвижимости)			
Лист № ___ Раздела 2	Всего листов раздела 2 : ___	Всего разделов: ___	Всего листов выписки: ___
03.06.2021 № 99/2021/396899468			
Кадастровый номер:		78:07:0003008:2531	

1.	Правообладатель (правообладатели):	1.3.	данные о правообладателе отсутствуют
2.	Вид, номер и дата государственной регистрации права:	2.3.	не зарегистрировано
3.	Ограничение прав и обременение объекта недвижимости:		
	3.3.1.	вид:	Прочие ограничения (обременения)
		дата государственной регистрации:	17.12.2015
		номер государственной регистрации:	78-78/031-78/031/015/2015-240/1
		срок, на который установлено ограничение прав и обременение объекта недвижимости:	
		лицо, в пользу которого установлено ограничение прав и обременение объекта недвижимости:	
основание государственной регистрации:		Постановление Правительства РФ №527 от 10.07.2001; Распоряжение КГИОП от 30.01.2014 №10-42	
5.	Заявленные в судебном порядке права требования:	данные отсутствуют	
6.	Сведения о возражении в отношении зарегистрированного права:	данные отсутствуют	
7.	Сведения о наличии решения об изъятии объекта недвижимости для государственных и муниципальных нужд:	данные отсутствуют	
8.	Сведения о невозможности государственной регистрации без личного участия правообладателя или его законного представителя:		
9.	Правопритязания и сведения о наличии поступивших, но не рассмотренных заявлений о проведении государственной регистрации права (перехода, прекращения права), ограничения права или обременения объекта недвижимости, сделки в отношении объекта недвижимости:	данные отсутствуют	
10.	Сведения об осуществлении государственной регистрации сделки, права, ограничения права без необходимого в силу закона согласия третьего лица, органа:	данные отсутствуют	

Государственный регистратор		ФГИС ЕГРН
полное наименование должности	подпись	инициалы, фамилия

М.П.



Филиал Государственного унитарного предприятия
"Городское управление инвентаризации и оценки недвижимости"

Проектно-инвентаризационное бюро
Петроградского района

Характеристики и границы объекта
не изменены

№ пом. (части): 1-Н

« 18 » 10 2007 г.

Исполнитель: Обвараева ОА

ТЕХНИЧЕСКИЙ ПАСПОРТ

на встроенное помещение насосной подстанции

(название нежилого строения)

район Петроградский

город(пос.) Санкт-Петербург

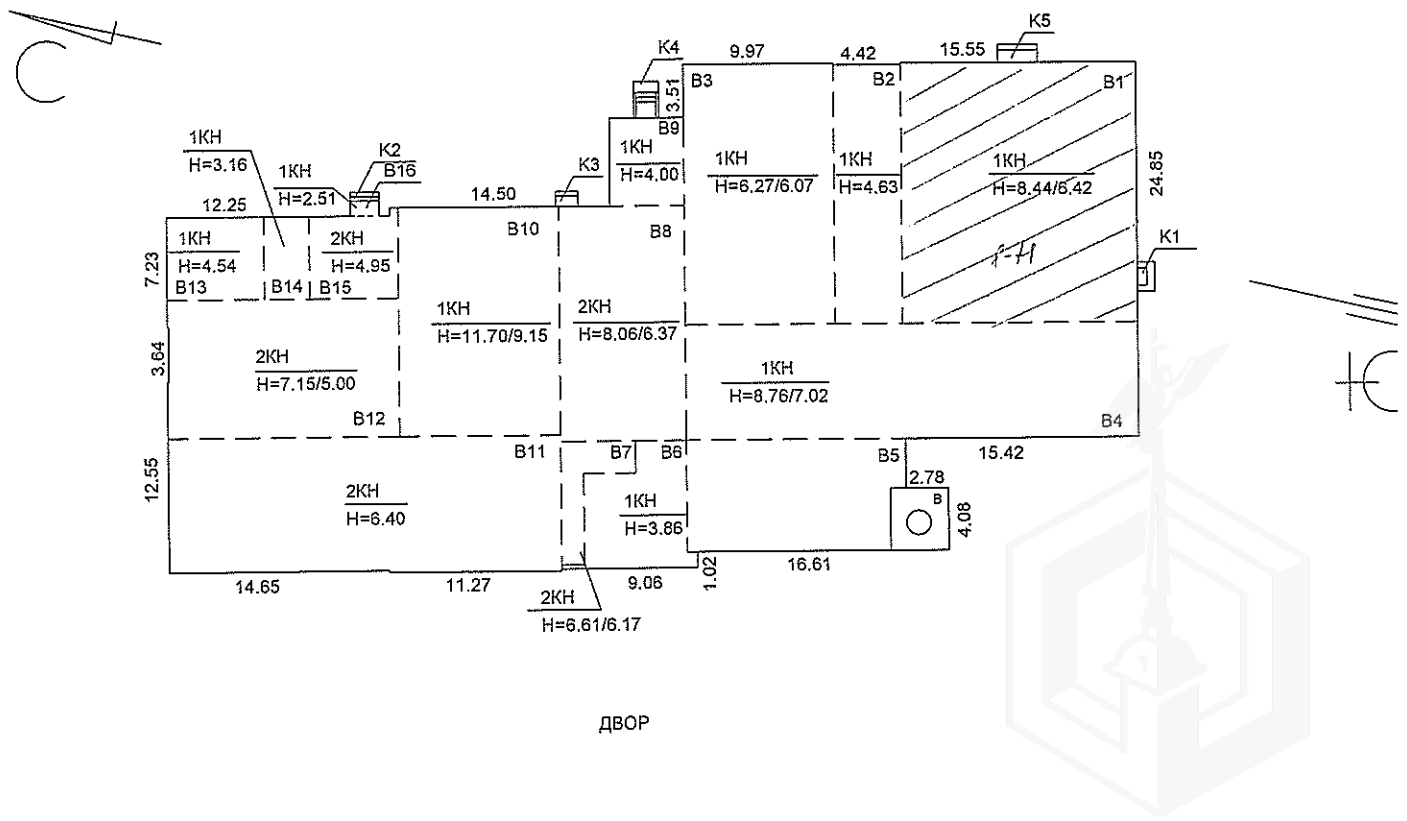
улица Пеньковая, дом 8/б, литера В

помещение 1-Н

Квартал 8

Инвентарный № 14а

План здания по адресу: Пеньковская улица, дом 8/6
литера В



МАСШТАБ 1:500

Филиал ГУП "ГУИОН" проектно-инвентаризационное бюро Петроградского района г. Санкт - Петербург			Инв.№ 8/14а
Листов			Масшт:
Лист №			1:500
Дата	Должностное лицо	Фамилия И.О.	Подпис
	Начальник филиала	Козодаев А.Н.	<i>[Signature]</i>
18.10.07	Исполнитель	Овчаренко О.А.	<i>[Signature]</i>
24.10.07	Инженер бригадир	Алексеева Н.В.	<i>[Signature]</i>
	Копировал		

Регистрация права собственности

(реестровый № _____) Фонд _____

Дата записи	Полное наименование учреждения, предприятия или организации	Документы, устанавливающие право собственности с указанием кем, когда и за каким номером выданы	Долевое участие при общей собственности	Подпись лица, свидетельствующего правильность записи

Общие сведения

Владелец здания _____
 Тип здания _____ *нежилое* _____
 Год постройки _____ *до 1917* _____ Год последнего ККР _____
 Число этажей _____ *1-2, подвал* _____
 Площадь земельного участка _____ *застроенная* _____ *1719* _____

Назначение помещения _____ *производственное* _____
 Использование помещения _____ *насосная станция* _____
 Этаж _____ *подвал-1 (в т.ч. антресоль)* _____
 Вход в помещение _____ *2 отдельных входа со двора* _____
 Общая площадь (кв.м.) _____ *414.1* _____ в том числе:
 основная (кв.м.) _____ *345.3* _____ вспомогательная (кв.м.) _____ *68.8* _____
 площадь балк. терасс. лодж. веранд с приведенным коэфф. (кв.м.) _____
 Количество основных комнат _____ *5* _____

Описание конструктивных элементов здания и определение износа

№№ п.п.	Наименование конструктивных элементов	Описание конструктивных элементов (материал, конструкция, отделка и прочее)	Техническое состояние (осадки, трещины, гниль и т.п.)	Удельный вес по таблице	Поправки к удельному весу в %	Удельный вес конструктивного элемента с погр.	Износ в проц.	Проц. износа к строению
1	2	3	4	5	6	7	8	9
1	Фундаменты	бутовый, ленточный, бетонный	неравномерн.осадка строения, сырость стен	3		3		
2	а) стены и их наружная отделка	кирпичн.штук.	трещ., отслоен.штукат.	22		22		
	б) перегородки	деревян.штук.	выбоины					
3	а) чердачное	метал.стропильн.фермы	корроз.метал.элементов	2		2		
		служ.мостики						
	б) междуэтажное	сборн.ж/б плиты	трещины, неравномерн. прогиб	37		37		
	в) надподвальное	бетонные по мет.балкам						
4	Крыша	метал.стропильн.фермы по ж/б плитам	коррозия метал.элементов	9		9		
5	Полы	плитка, бетонные	естественный износ	6		6		
6	а) оконные	деревянные		3		3		
		б) дверные	деревянные					
7	Внутренняя отделка	м/о, побелка	необходим косм.ремонт	4		4		
8	Санитарно- и электротехнические устройства	отопление	в гор.сеть	4		4		
		водопровод	от гор.сети					
		канализация	от груп.кварт.кот.					
		ГВС	центральный.					
		ванны	нет					
		электроосвещ.	скрытая проводка					
		радио	да					
		телефон	да					
		вентиляция	естествен.,прит.-выт.					
		мусоропровод	нет					
		газоснабжение	нет					
		сигнализация	нет					
телевидение	нет							
лифт	нет							
9	Прочие работы	бетонные лестницы, отмостка	истертость, трещины, незнач. разрушен.отмостка	10		10		

Итого: 100 x 100,00

Процент износа, по зданию
приведенный к 100 по формуле

процент износа (гр.9) x 100
удельный вес (гр.7)

30%(по дому)

Исчисление восстановительной и действительной стоимости

Литер по плану	Наименование здания и его частей	№ сборника	№ таблицы	Измеритель	Стоимость измерителя по таблице	Поправки к стоимости (коэффициенты) на:							Стоимость измерителя с поправками	Количество - объем (куб.м.), площадь (кв.м.)	Восстановительная стоимость в руб.	Процент износа	Действительная стоимость
						удельный вес	группу капитальности	климатический район	на отделку фасада	на налич.эл.плит	на оборуд.пом.	на отс.мусоропр					
1	2	3	4	5	6	7	8	9	10	11	12	13	14	15	16	17	18
В	пом. 1-Н	27	820	м3	14.10	1							14.10	2661	37520	30%	26264

Итого стоимость в ценах 1969 года:

восстановительная	37520
действительная	26264



18 октября 2007 г.

Исполнитель	<u><i>[Signature]</i></u>	/О.А.Обчаренко/
Проверил	<u><i>[Signature]</i></u>	/Н.В.Алексеева/
Начальник ПИБ	<u><i>[Signature]</i></u>	/А.Н.Козодаев/

Отметка о последующих обследованиях

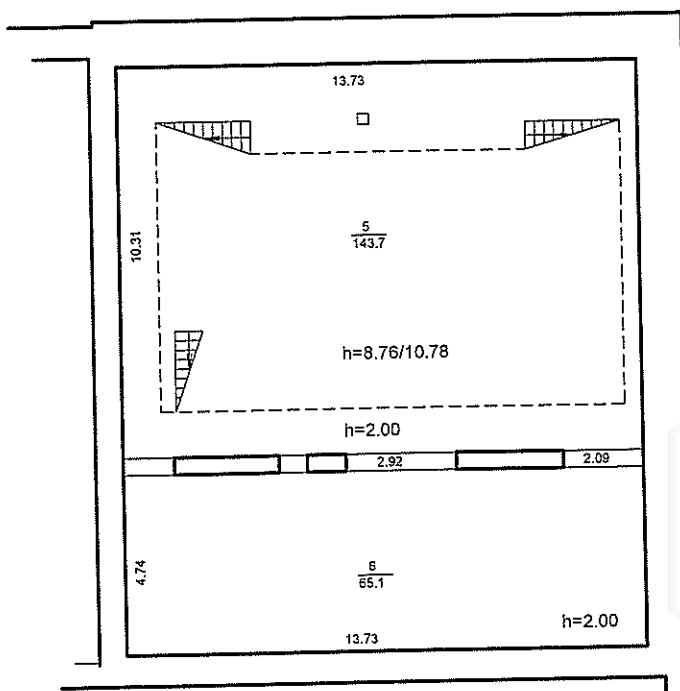
Дата обследования			
Обследовал			
Проверил			
Начальник ПИБ			

План

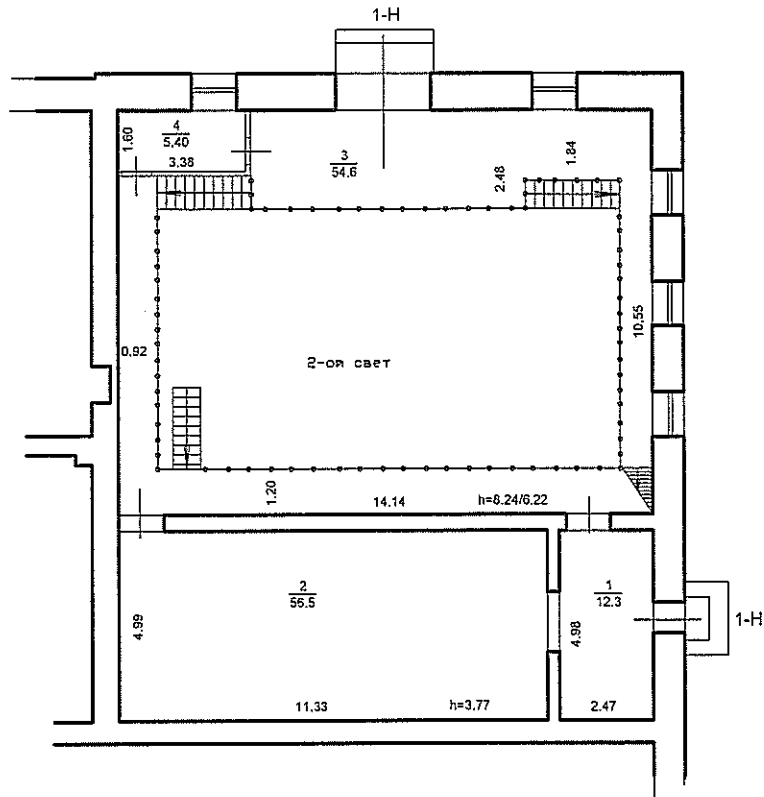
помещения 1-Н
в доме № 8/6
по Пеньковой улице

Литера В

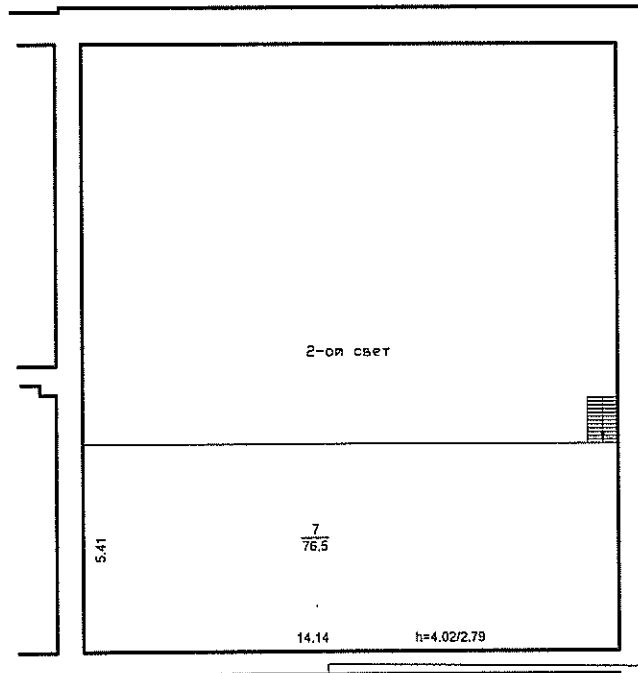
ПЛАН ПОДВАЛА



ПЛАН 1-ГО ЭТАЖА



ПЛАН АНТРЕСОЛИ



Экспликация

Этаж	Общая площадь	В том числе		Кроме того прив. площ. лоджий, балк., террас и т.п.
		Основная	Вспомогат.	
подв.-1	414.1	345.3	68.8	-

Филиал ГУП "ГУИОН"

проектно-инвентаризационное бюро
Петроградского района
г. Санкт - Петербург

Инв. N
8/14

Листов

Лист №

Масш
1:20

Дата

Должностное лицо

Фамилия И.О.

Подпи

Начальник филиала

Козодаев А.Н.

Исполнитель

Овчаренко О.А.

Инженер бригадир

Алексеева Н.В.

Копировал

8.10.07
24.10.07

Подпи
[Signatures]

ЭКСПЛИКАЦИЯ ПОМЕЩЕНИЙ

Адрес Пеньковская улица, дом 8/6

Литер строения по ген. плану В

Инв. № 8/14А

Имеются ли в помещении	Да/Нет
Водопровод	Да
Канализация	Да
Ванная	Нет
Горяч. водосн.	Да
Газ	Нет
Душевая	Нет

Этаж 1-антр.-подвал

Помещение 1-Н

Назначение помещения производственное

Использование помещения насосная станция

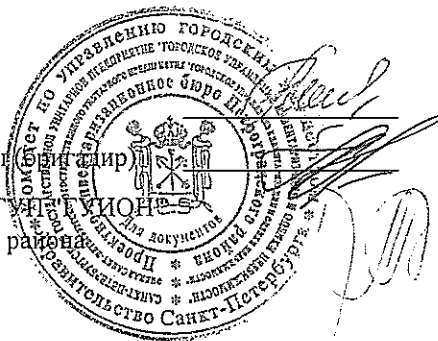
Система отопления Групповые котельные

№ п/п	№ части	Наименование части помещения	Этаж	Высота	Формула для вычисления площадей	Общая площадь, кв.м	В том числе площадь, кв.м			Кроме того прив. площадь балконов, лоджий и т.п.	Примечание
							жилая		вспом.		
							общая	в т.ч. под печами			
1	1	распределительная	1	3.77		12.30			12.30		
2	2	распределительная				56.50			56.50		
3	3	зал		8.24		54.60		54.60			
4	4	комната		3.77		5.40		5.40			
5	5	комната	подвал	2.10		143.70		143.70			
6	6	комната				65.10		65.10			
7	7	комната	антр.	4.02		76.50		76.50			
Итого						414.10	0.00	0.00	345.30	68.80	0.00

Исполнитель

Руководитель группы

Начальник филиала ГИИ
ПИБ Петроградского района



*Образцова А.
Телекина Н.В.*

Коздаев А.Н.

ПЛАН ВТОРИЧНОГО ОБЪЕКТА НЕДВИЖИМОСТИ

(помещения, прочих составляющих здания/сооружения)

Кадастровый номер 78: 7:3008:5:58:2

Предыдущий кадастровый номер 78: _____

Вид кадастровой процедуры: учет, подтверждение, уточнение

Способ образования объекта: первичный, разделение, слияние, иные способы (сопровождающиеся изменением границ)

Адрес объекта: 197046, г. Санкт-Петербург, Пеньковская улица, дом 8/6, литера В

Описательный адрес: Пеньковская улица, дом 8, Петроградская набережная, дом 6

Наименование объекта: насосная станция

Номер объекта: 1-Н

Назначение объекта: нежилое

(жилое/нежилое)

Этаж: подвал-1 (в т.ч. антресоль)

Площадь объекта: 414,1 кв.м.

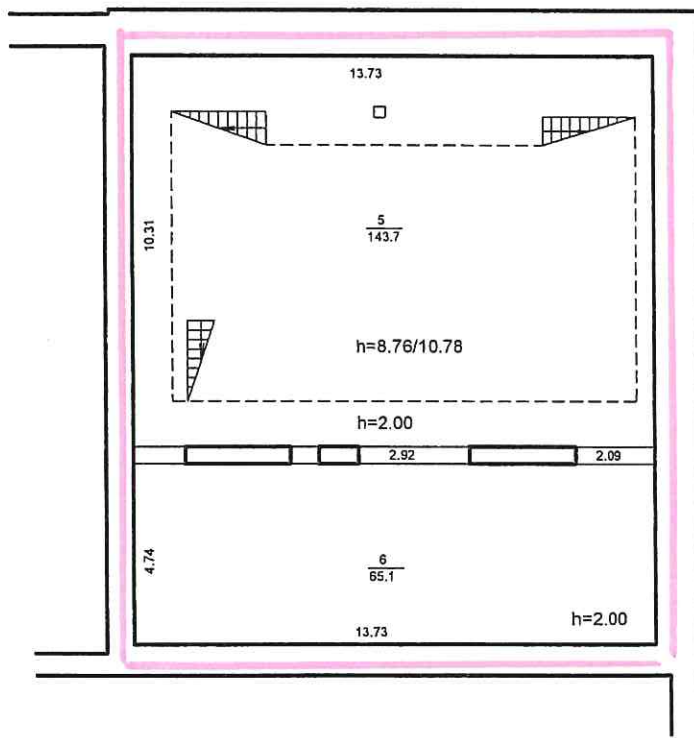
Характеристики и границы объекта не изменены

№ ном. (части): 1-Н

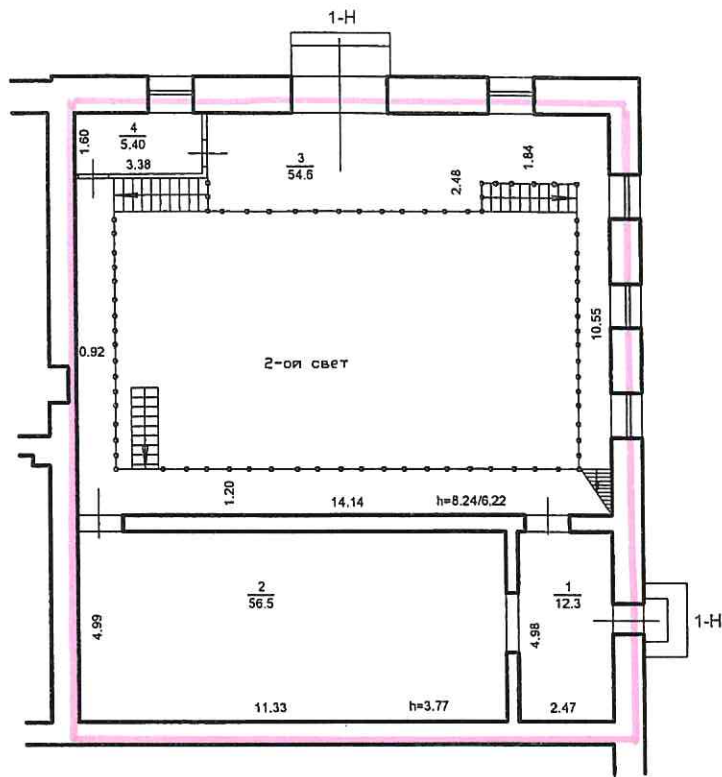
« 18 » _____ 10 _____ 2004

Исполнитель: Обгарево ОА

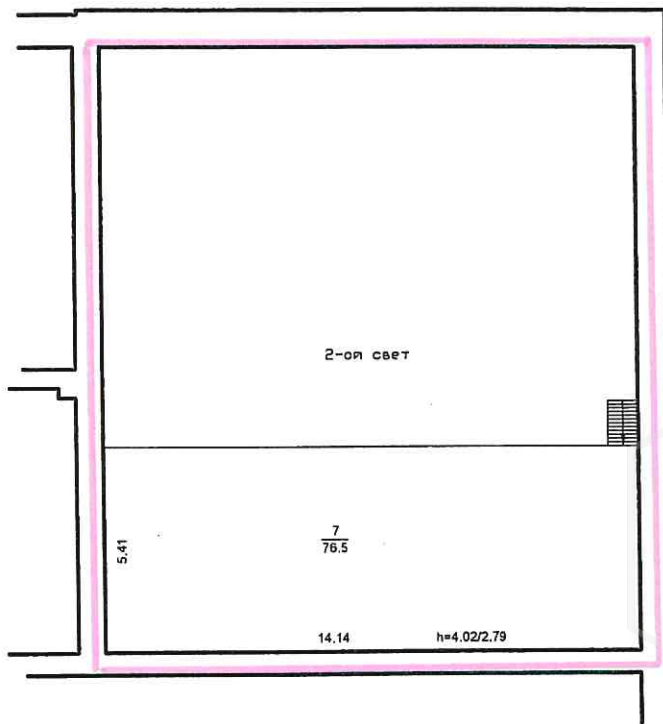
ПЛАН ПОДВАЛА $\frac{h=2.00}{-h=2.00}$



ПЛАН 1-ГО ЭТАЖА



ПЛАН АНТРЕСОЛИ



- граница вторичного объекта недвижимости
- арендуемая часть помещения

Дополнительные сведения:

Государственный кадастр недвижимости

Начальник филиала ГУП «ГУИОН»
 ЦИБ Петроградского района

Васильева

А.Н.Козодаев

М.П.

Васильева 2007 г.

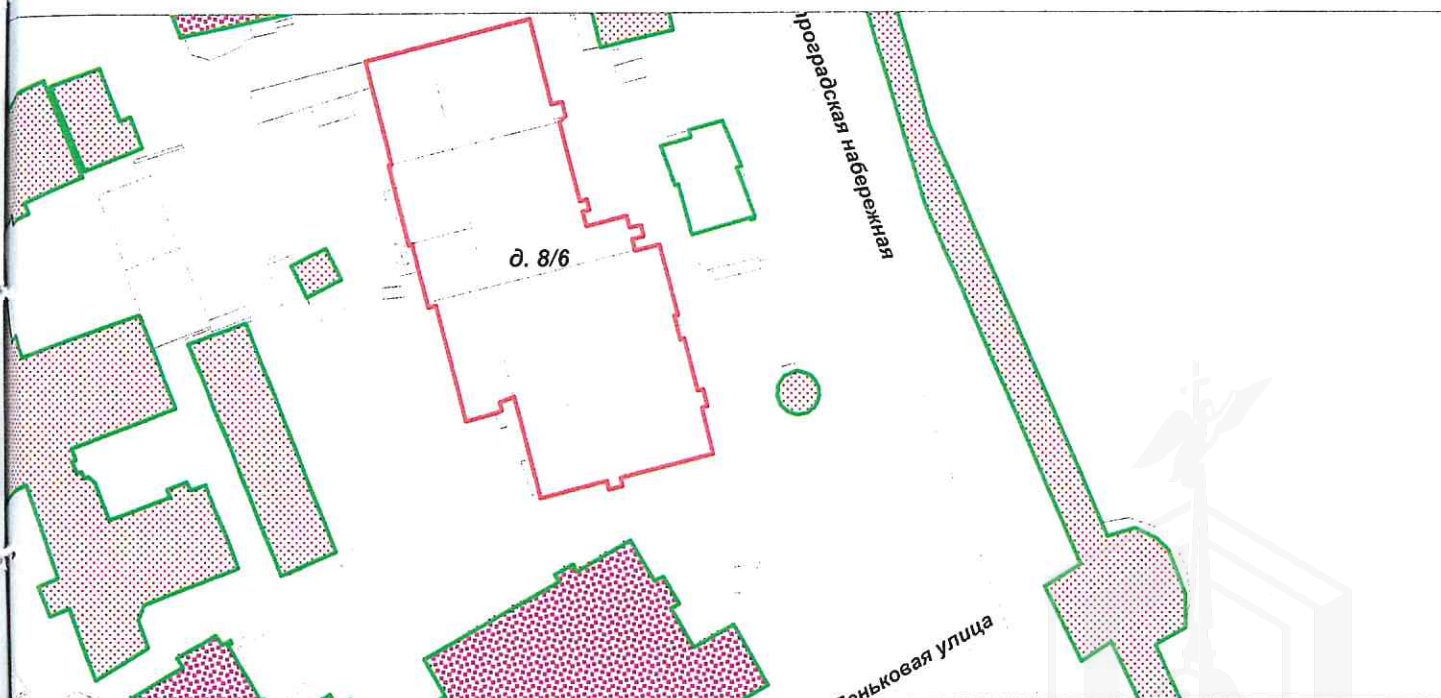
г.




10 2007 г.

СИТУАЦИОННЫЙ ПЛАН УЧАСТКА

Адрес объекта: 197046, г. Санкт-Петербург, Пеньковская улица, дом 8/6, литера В
Описательный адрес: Пеньковская улица, дом 8, Петроградская набережная, дом 6



Условные обозначения:

 граница строения

Дополнительные сведения о строении: Границы объекта не изменены.

Начальник филиала ГУП «ГУИОН»
ПИБ Петроградского района

А.Н. Козодаев

М.П. «» 10 2007 г.





ПРАВИТЕЛЬСТВО САНКТ-ПЕТЕРБУРГА
КОМИТЕТ ПО ГОСУДАРСТВЕННОМУ КОНТРОЛЮ, ИСПОЛЬЗОВАНИЮ И ОХРАНЕ
ПАМЯТНИКОВ ИСТОРИИ И КУЛЬТУРЫ
(КГИОП)

пл. Ломоносова, д.1, Санкт-Петербург, 191023. Тел. (812) 315-43-03, (812) 571-64-31, факс (812) 710-42-45
E-mail: kgiop@gov.spb.ru https://www.gov.spb.ru, http://kgiop.ru

ВЫПИСКА

из единого государственного реестра объектов культурного наследия
(памятников истории и культуры) народов Российской Федерации

15.09.2020

№ 01-25-16131/20-0-1

На № 39168806 от 27.08.2020

Сведения о наименовании объекта	Комплекс построек Фильтроозонной станции. Здание мастерских
Сведения о времени возникновения или дате создания объекта, датах основных изменений (перестроек) данного объекта и(или) датах связанных с ним исторических событий	1909-1910
Сведения о местонахождении объекта (адрес объекта или при его отсутствии описание местоположения объекта)	Санкт-Петербург, Пеньковская ул., д. 8/6, литера В
Сведения о категории историко-культурного значения объекта	объект культурного наследия регионального значения
Сведения о виде объекта (памятник, ансамбль, достопримечательное место)	Памятник
Сведения об органе государственной власти, принявшем решение об отнесении объекта к памятникам истории и культуры	Распоряжение КГИОП № 10-42 от 30.01.2014
Номер и дата принятия органом государственной власти акта об отнесении объекта к памятникам истории и культуры	
Регистрационный номер объекта в едином государственном реестре объектов культурного наследия (памятников истории и культуры) народов Российской Федерации	781710572310025

Дата

Начальник отдела информации об объектах культурного наследия и режимах зон охраны

Е.В. Коробкова



ПРАВИТЕЛЬСТВО САНКТ-ПЕТЕРБУРГА
КОМИТЕТ ПО ГОСУДАРСТВЕННОМУ КОНТРОЛЮ, ИСПОЛЬЗОВАНИЮ
И ОХРАНЕ ПАМЯТНИКОВ ИСТОРИИ И КУЛЬТУРЫ

РАСПОРЯЖЕНИЕ

06 ИЮН 2019

№ 07-19-214/19

**О внесении изменений в распоряжение
КГИОП от 02.10.2017 № 07-19-369/17**

В соответствии с главой VIII Федерального закона от 25.06.2002 № 73-ФЗ «Об объектах культурного наследия (памятниках истории и культуры) народов Российской Федерации»:

1. Внести в распоряжение КГИОП от 02.10.2017 № 07-19-369/17 «Об утверждении охранного обязательства собственника или иного законного владельца объекта культурного наследия регионального значения «Здание мастерских», включенного в единый государственный реестр объектов культурного наследия (памятников истории и культуры) народов Российской Федерации» (далее – охранный обязательство) (адрес объекта культурного наследия: Санкт-Петербург, Пеньковская улица, дом 8/6, литера В (согласно распоряжению КГИОП от 30.01.2014 № 10-42 с изменениями согласно распоряжению КГИОП от 26.04.2017 № 181-р: Пеньковская ул., д. 8/6, литера В)) следующие изменения:

1.1. Заменить в разделе «регистрационный номер объекта культурного наследия в едином государственном реестре объектов культурного наследия (памятников истории и культуры)» охранного обязательства слово «Отсутствует» на «781710572310025».

1.2. Изложить пункт 8 «Описание предмета охраны объекта культурного наследия» раздела 1 охранного обязательства в следующей редакции:

«предмет охраны объекта культурного наследия, утвержденный распоряжением КГИОП от 07.05.2019 № 236-р, согласно Приложению № 2 к настоящему охранному обязательству».

1.3. Изложить Приложение № 2 к охранному обязательству в редакции согласно Приложению № 1 к настоящему распоряжению.

1.4. Изложить раздел «Приложение» охранного обязательства в следующей редакции:

«2. Предмет охраны объекта культурного наследия, утвержденный распоряжением КГИОП от 07.05.2019 № 236-р.»

2. Начальнику Юридического управления - юрисконсульту КГИОП обеспечить регистрацию распоряжения и его передачу в необходимом числе копий в отдел обработки документированной информации Управления организационного обеспечения, популяризации и государственного учета объектов культурного наследия КГИОП в течение трех рабочих дней со дня его утверждения.

3. Начальнику отдела обработки документированной информации Управления организационного обеспечения, популяризации и государственного учета объектов культурного наследия КГИОП обеспечить направление копии распоряжения собственнику объекта, другим лицам, к обязанностям которых относится его исполнение, а также в орган, уполномоченный на ведение Единого государственного реестра недвижимости в порядке, установленном законодательством Российской Федерации, в течение двенадцати рабочих дней со дня передачи копий согласно пункту 2 распоряжения.

4. Начальнику отдела государственного учета объектов культурного наследия Управления организационного обеспечения, популяризации и государственного учета объектов культурного наследия КГИОП обеспечить направление распоряжения в Министерство культуры Российской Федерации для приобщения к учетному делу объекта.

5. Начальнику отдела координации и контроля Управления организационного обеспечения, популяризации и государственного учета объектов культурного наследия КГИОП обеспечить размещение распоряжения на сайте КГИОП в информационно-телекоммуникационной сети «Интернет» и в локальной компьютерной сети КГИОП.

6. Контроль за выполнением распоряжения остается за заместителем председателя КГИОП - начальником Управления организационного обеспечения, популяризации и государственного учета объектов культурного наследия.

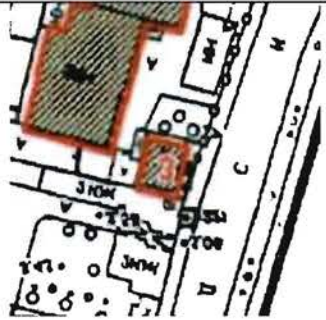

Первый заместитель председателя КГИОП



А.Г. Леонтьев









Предмет охраны объекта культурного наследия регионального значения
«Комплекс построек Фильтроозонной станции», расположенного по адресу:
Санкт-Петербург, Петроградский район, Пеньковская ул., д. 8
(Пеньковская ул., д. 8/6, литера А, Б, В).





I. Дом директора станции (Санкт-Петербург, Петроградский район, Пеньковская ул., д. 8/6, литера А)			
№ п/п	Видовая принадлежность предмета охраны	Предмет охраны	Фотофиксация
1	2	3	4
1	Объемно-пространственное решение:	исторические габариты и конфигурация двухэтажного здания; крыша – исторические габариты и конфигурация (вальмовая).	 
2	Конструктивная система здания:	исторические наружные и внутренние капитальные стены – местоположение, материал (кирпич).	
3	Объемно-планировочное решение:	историческое объемно-планировочное решение в габаритах капитальных стен.	
4	Архитектурно-художественное решение фасадов:	лицевой фасад: материал и характер отделки цоколя и крыльца	

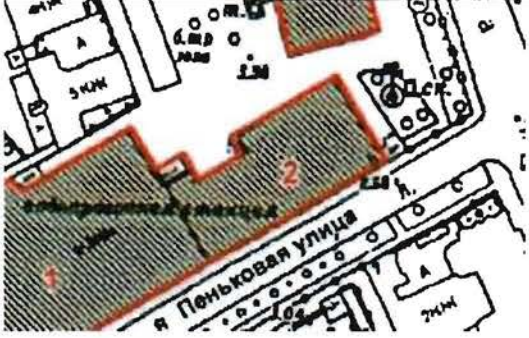


		<p>– цементсодержащий раствор;</p> <p>материал и характер отделки фасада – облицовочный кирпич; междуэтажная профилированная тяга с поясом сухариков;</p> <p>венчающий профилированный карниз с городчатым поясом; дверной проем – количество (два), местоположение (восточный и западный фасады по центральной оси), габариты, конфигурация (с лучковой перемычкой);</p> <p>историческое заполнение дверного проема – материал (дерево);</p> <p>оконные проемы – местоположение, габариты и конфигурация (с лучковой перемычкой – на уровне первого этажа, с полуциркульным завершением – на уровне второго этажа);</p> <p>оконные заполнения – рисунок расстекловки (на 4 стекла) и цвет (натурального дерева);</p> <p>оформление оконных проемов – архивольты с орнаментом из бегунка, ниши с поясом бегунка под окнами второго этажа.</p>	   
--	--	---	---


II. Здание фильтров и отстойников
(Санкт-Петербург, Петроградский район, Пеньковская ул., д. 8/6, литера Б)


№ п/п	Видовая принадлежность предмета охраны	Предмет охраны	Фотофиксация
1	2	3	4
1	Объемно-пространственное решение:	<p>исторические габариты и конфигурация здания;</p> <p>ризалит – местоположение (южный фасад), габариты, конфигурация (прямоугольный в плане);</p> <p>крыша – исторические габариты и конфигурация.</p>	  

2	Конструктивная система здания:	исторические наружные капитальные стены – местоположение, материал (кирпич).	
3	Объемно-планировочное решение:	объемно-планировочное решение в габаритах капитальных стен.	
4	Архитектурно-художественное решение фасадов:	<p>лицевой фасад по Пеньковой ул.:</p> <p>материал и характер отделки цоколя – цементсодержащий раствор; материал и характер отделки фасада – облицовочный кирпич; 5-ти частная симметричная композиция фасада (центральная часть – три оси, боковые – по одной оси); междуэтажный пояс, перекрывающийся оконными проемами – оформление («поробрик»);</p> <p>подвальные оконные проемы – местоположение, габариты, конфигурация (с лучковой перемычкой); заполнение оконных проемов – материал (дерево), рисунок расстекловки;</p>	  

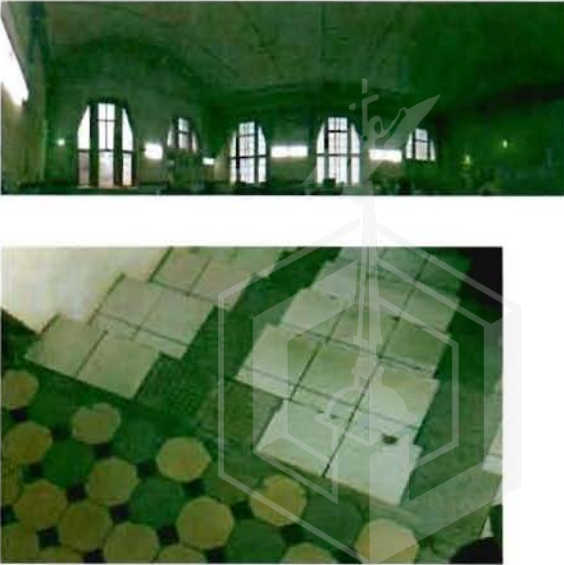
		<p>оконные проемы – местоположение, габариты (на высоту двух этажей), конфигурация (шестиугольные с трапециевидным верхом); заполнение оконных проемов – материал (дерево), рисунок расстекловки; лопатки – количество (шесть), местоположение, габариты, конфигурация;</p> <p>щипцы, завершающие каждую из частей, – количество (пять), оформление;</p> <p>западные и северный фасады:</p> <p>материал и характер отделки цоколя – цементсодержащий раствор;</p> <p>материал и характер отделки фасада – облицовочный кирпич; венчающий карниз;</p> <p>лопатки – количество (четыре), местоположение (западный фасад), габариты, конфигурация; дверной проем – местоположение (восточный фасад), габариты, конфигурация (прямоугольная форма);</p> <p>оконные проемы – местоположение, габариты, конфигурация (прямоугольные);</p> <p>заполнение оконных проемов – материал (дерево), рисунок</p>	   
--	--	--	--

		расстекловки.	
III. Здание озонной и электрической станции (Санкт-Петербург, Петроградский район, Пеньковская ул., д. 8/6, литера Б)			
№ п/п	Видовая принадлежность предмета охраны	Предмет охраны	Фотофиксация
1	2	3	4
1	Объемно-пространственное решение:	<p>исторические габариты и конфигурация двухэтажного здания;</p> <p>крыша – исторические габариты и конфигурация (скатная), материал и конструкция (деревянная стропильная система с металлической кровлей);</p> <p>ризалит – местоположение (северный фасад по 1–7 осям), габариты, конфигурация (прямоугольный).</p>	  

2	<p>Конструктивная система здания:</p>	<p>исторические наружные и внутренние капитальные стены – местоположение, материал (кирпич);</p> <p>исторические отметки междуэтажных перекрытий;</p> <p>своды и перекрытия – типы; плоское перекрытие по балкам (лестницы);</p> <p>полуциркульный свод (помещение 2-Н (21), площадью 365,8 кв.м);</p> <p>лестницы – количество (две), местоположение (коридор второго этажа), габариты, конструкция, тип (одномаршевая);</p> <p>лестницы – количество (четыре), местоположение, габариты, конструкция (по металлическим косоурам), тип (двухмаршевая – 3 штуки, трехмаршевая – одна), вид и материал покрытия ступеней (рельефная керамическая плитка); ограждение лестничных маршей – материал (металл), техника исполнения (ковка), оформление (в виде вертикальных стоек, чередующихся с изогнутыми прутьями, оканчивающимися шариками).</p>	
3	<p>Объемно-планировочное решение</p>	<p>историческое объемно-планировочное решение в габаритах капитальных стен</p>	
4	<p>Архитектурно-художественное решение фасадов</p>	<p>лицевой фасад по Пеньковой ул.: материал и характер отделки цоколя – цементосодержащий раствор; материал и характер</p>	

	<p>отделки фасада – облицовочный кирпич; 8-ми частная композиция фасада; венчающий профилированный карниз с городчатым поясом;</p> <p>оконные проемы – местоположение, габариты (на высоту двух этажей), конфигурация (прямоугольные, шестиугольные с трапецевидным верхом по 6–8-ой осям);</p> <p>заполнение оконных проемов – материал (дерево), рисунок расстекловки;</p> <p>лопатки – количество (девять), местоположение, габариты, конфигурация;</p> <p>междуэтажный пояс, перекрывающийся оконными проемами – местоположение (по 6–8-ой осям), оформление («поребрик»);</p> <p>щипец – количество (один), местоположение (по 7-ой оси фасада), габариты, конфигурация (треугольный), оформление (профилированная восьмиугольная филенка в поле щипца);</p> <p>восточный фасад: материал и характер отделки цоколя – цементсодержащий раствор; материал и характер отделки фасада – облицовочный кирпич; венчающий профилированный карниз; щипец – количество (один), местоположение</p>	
--	--	--

	<p>(объединяющий 1–2-ую оси), габариты, конфигурация (треугольный); тяга – местоположение (над оконными проемами второго этажа по 3–4-ой осям); оконные проемы – местоположение (1-я и 2-я оси), габариты (в два этажа), конфигурация (шестиугольные с трапециевидным верхом); заполнение оконных проемов – материал (дерево), рисунок расстекловки;</p> <p>дверной проем – местоположение (по 3-ей оси), габариты, конфигурация (прямоугольная форма); заполнение дверного проема – материал (дерево); крыльцо – количество (одно), местоположение, габариты, конструкция, тип (распашное), материал (лещадная плита); ограждение крыльца – материал (металл), техника исполнения (ковка), оформление (в виде вертикальных стоек, чередующихся с изогнутыми прутьями, оканчивающихся шариками);</p> <p>оконные проемы – местоположение (3-я и 4-я оси), габариты, конфигурация (прямоугольные); заполнение оконных проемов – материал (дерево), рисунок расстекловки;</p> <p>северный фасад: материал и характер отделки цоколя –</p>	 
--	--	--

		<p>цементосодержащий раствор; материал и характер отделки фасада – облицовочный кирпич; междуэтажный пояс, перекрывающийся оконными проемами – местоположение (по 1–7-ой осям), оформление («поребрик»); профилированный карниз;</p> <p>оконные проемы – местоположение, габариты, конфигурация (прямоугольные); заполнение оконных проемов – материал (дерево), рисунок расстекловки; оформление оконных проемов (10–15-ая оси) – лучковые перемычки.</p>	
5	<p>Декоративно-художественная отделка интерьера:</p>	<p>покрытие пола вестибюля и лестничных площадок – вид (метлахская плитка), цвет (серый, бежевый, терракотовый), оформление («соты»);</p> <p>оформление стен помещения 2-Н (21) – три филенки в профильном обрамлении.</p>	

IV. Здание мастерских
(Санкт-Петербург, Петроградский район, Пеньковская ул., д. 8/6, литера В)

№ п/п	Видовая принадлежность предмета охраны	Предмет охраны	Фотофиксация
1	2	3	4
1	Объемно-пространственное решение:	<p>исторические габариты и конфигурация одно-двухэтажного здания;</p> <p>крыша – исторические габариты и конфигурация (двускатная), конструкция (по металлическим фермам).</p>	
2	Конструктивная система здания:	<p>исторические наружные и внутренние капитальные стены – местоположение, материал (кирпич); исторические отметки междуэтажных перекрытий; помещение 5-Н (29), площадью 141,0 кв.м: историческое оборудование – кран-балка.</p>	
3	Объемно-планировочное решение:	историческое объемно-планировочное решение в габаритах капитальных стен	
4	Архитектурно-художественное решение фасадов:	<p>лицевой фасад (восточный): материал и характер отделки цоколя – цементсодержащий раствор; материал и характер отделки фасада – облицовочный кирпич; профилированная тяга, огибающая архивольты окон с полуциркульным завершением; венчающий профильный карниз; шипцы – количество (три), местоположение, габариты, конфигурация, оформление (фигурная</p>	

	<p>ниша во фронтоне в профилированном обрамлении); дверные проемы – местоположение, габариты и конфигурация (прямоугольная форма); оконные проемы 1-го этажа – отметки высоты и габариты ширины; оконные проемы одноэтажного корпуса – местоположение, габариты и конфигурация (с полуциркульным завершением); заполнение оконных проемов – материал (дерево), рисунок расстекловки; оформление оконных проемов (по 1-ой, 3-ей, 4-ой осям) – ниши в подоконных простенках; оформление оконных проемов (по 2-ой и 6-ой осям) – замковые камни; оконные проемы двухэтажного корпуса – местоположение, габариты и конфигурация (с трехцветным завершением – на уровне первого этажа, круглые и прямоугольные – на уровне второго этажа); заполнение оконных проемов – материал (дерево), рисунок расстекловки; оформление круглых оконных проемов – полуциркульные бровки;</p> <p>южный фасад: материал и характер отделки цоколя – цементсодержащий раствор; материал и характер отделки фасада – облицовочный кирпич; профилированная тяга, огибающая архивольты окон с полуциркульным завершением; венчающий профильный</p>	
--	--	---

		<p>карниз; дверной проем – местоположение и конфигурация (прямоугольная форма с полуциркульной фрамугой); оконные проемы 1-го этажа – отметки высоты и габариты ширины; оконные проемы – местоположение, габариты и конфигурация (с полуциркульным завершением); заполнение оконных проемов – материал (дерево), рисунок расстекловки; оформление оконных проемов – наружная подоконная доска на двух кронштейнах.</p>	
--	--	--	--





Handwritten signature

ПРАВИТЕЛЬСТВО САНКТ-ПЕТЕРБУРГА

КОМИТЕТ ПО УПРАВЛЕНИЮ ГОРОДСКИМ ИМУЩЕСТВОМ

РАСПОРЯЖЕНИЕ

25.12.2007

№ 1436-рк

**Об использовании объектов
недвижимости по адресу:
Санкт-Петербург,
Пеньковая улица, дом 8/6,
литера А, Б, В, Е, Ж, К**

В соответствии с решением городской комиссии по распоряжению объектами недвижимости от 06.12.2007, протокол № 24:

1. Изъять из хозяйственного ведения Государственного унитарного предприятия «Водоканал Санкт-Петербурга» (далее - Предприятие) (ИНН 7830000426), с его согласия, здания по адресу: Санкт-Петербург, Пеньковая ул., д. 8/6:

лит. А площадью 186,4 кв. м, кад. № 78:3008:5:54;

лит. Б площадью 5784,6 кв. м, кад. № 78:3008:5:4

лит. В площадью 2286,1 кв. м, кад. № 78:3008:5:5

лит. Е площадью 78,1 кв. м, кад. № 78:3008:5:55;

лит. Ж площадью 23,4 кв. м, кад. № 78:3008:5:52;

лит. К площадью 66,9 кв. м, кад. № 78:3008:5:3.

2. Предприятию обеспечить регистрацию прекращения на объекты недвижимости, указанные в пункте 1 настоящего распоряжения, в органе, осуществляющем государственную регистрацию прав на недвижимое имущество и сделок с ним.

3. Закрепить на праве хозяйственного ведения за Предприятием помещения:

1-Н, 2-Н площадью 1835,3 кв. м по адресу: Санкт-Петербург, Пеньковая ул., д. 8/6, лит. Б, кад. № 78:7:3008:5:4:2;

1-Н площадью 414,1 кв. м по адресу: Санкт-Петербург, Пеньковая ул., д. 8/6, лит. В, кад. № 78:7:3008:5:58:2.

4. Предприятию:

обеспечить регистрацию права хозяйственного ведения в органе, осуществляющем государственную регистрацию прав на недвижимое имущество и сделок с ним;

Смирнов

обеспечить страхование объектов недвижимости в соответствии с распоряжением Комитета по управлению городским имуществом от 11.10.1995 № 572-р «О страховании объектов нежилого фонда».

5. Санкт-Петербургскому государственному учреждению «Жилищное агентство Петроградского района» (далее - РЖА) (ИНН 7813054728) принять в установленном порядке для обеспечения технического обслуживания и ремонта:

здание площадью 186,4 кв.м по адресу: Санкт-Петербург, Пеньковская ул., д. 8/6, лит. А, кад. № 78:7:3008:5:54;

здание площадью 78,1 кв.м по адресу: Санкт-Петербург, Пеньковская ул., д. 8/6, лит. Е, кад. № 78:7:3008:5:55;

здание площадью 23,4 кв.м по адресу: Санкт-Петербург, Пеньковская ул., д. 8/6, лит. Ж, кад. № 78:7:3008:5:62;

здание площадью 66,9 кв.м по адресу: Санкт-Петербург, Пеньковская ул., д. 8/6, лит. К, кад. № 78:7:3008:5:3;

помещение 3-Н площадью 87,2 кв.м по адресу: Санкт-Петербург, Пеньковская ул., д. 8/6, лит. Б, кад. № 78:7:3008:5:4:3;

помещение 4-Н площадью 3858,3 кв.м по адресу: Санкт-Петербург, Пеньковская ул., д. 8/6, лит. Б, кад. № 78:7:3008:5:4:1;

прочие составляющие здания 2-Н 3-Н 4-Н 5-Н 6-Н 7-Н 8-Н площадью 1872,0 кв.м по адресу: Санкт-Петербург, Пеньковская ул., д. 8/6, лит. В, кад. № 78:7:3008:5:58:1 (далее - Объекты).

6. Предприятию и РЖА оформить в установленном порядке передаточные документы на Объекты.

7. РЖА в месячный срок с момента издания настоящего распоряжения предоставить на утверждение в КУГИ акт приема-передачи Объектов.

8. Передать Объекты в аренду Обществу с ограниченной ответственностью (ООО) «Город мастеров» (ИНН 7806344578) для использования под нежилые цели сроком на 49 лет.

9. Управлению (агентству) недвижимого имущества Петроградского района Комитета заключить договор аренды с ООО "Город мастеров" на Объекты после предоставления в срок до 01.04.2008 отчета об определении рыночной величины арендной платы за объекты недвижимости, выполненного в соответствии с техническим заданием, согласованным Комитетом (далее - Отчет) и экспертного заключения Государственного унитарного предприятия "Городское управление инвентаризации и оценки недвижимости" на Отчет, предусмотрев в особых условиях договора аренды:

9.1. Оформление охранных обязательств в КГИОП на объекты недвижимости, расположенные по адресу: Санкт-Петербург, Пеньковская ул., д. 8/6, лит. А, Б, В.

Смет

9.2. Оформление в установленном порядке договора аренды на земельный участок, необходимый для использования зданий по адресу: Санкт-Петербург, Пеньковская ул., д. 8/6 лит. А, Е, Ж, К в срок до 06.06.2008. Условия договора аренды земельного участка распространить с момента передачи зданий по акту.

9.3. Обязательство арендатора по выполнению капитального ремонта Объектов в срок до 01.07.2010 по графику, согласованному с арендодателем и КГИОП, являющемуся неотъемлемой частью договора аренды, с зачетом затраченных средств в счет арендной платы в установленном порядке.

9.4. Право арендодателя расторгнуть договор аренды в одностороннем и бесспорном порядке в случае невыполнения особых условий договора, предусмотренных подпунктом 9.3 настоящего распоряжения.

10. Установить, что на период проведения капитального ремонта арендатору предоставляется отсрочка по перечислению арендной платы до 01.05.2010, с последующим перерасчетом арендной платы и оплатой данного периода по результатам зачета, предусмотренного пунктом 9.3 настоящего распоряжения.

11. Установить, что пункты 8-10 настоящего распоряжения утрачивают силу в случае уклонения ООО "Город мастеров" от подписания договора аренды в течение одного месяца с момента предоставления Отчета.

12. Контроль за исполнением пунктов 2, 4-7 распоряжения возложить на заместителя председателя Комитета В.Е. Бобровскую, пунктов 8-11 распоряжения на начальника Управления координации деятельности районных агентств Комитета.

Заместитель
председателя Комитета



Н.Г.Гордеева

