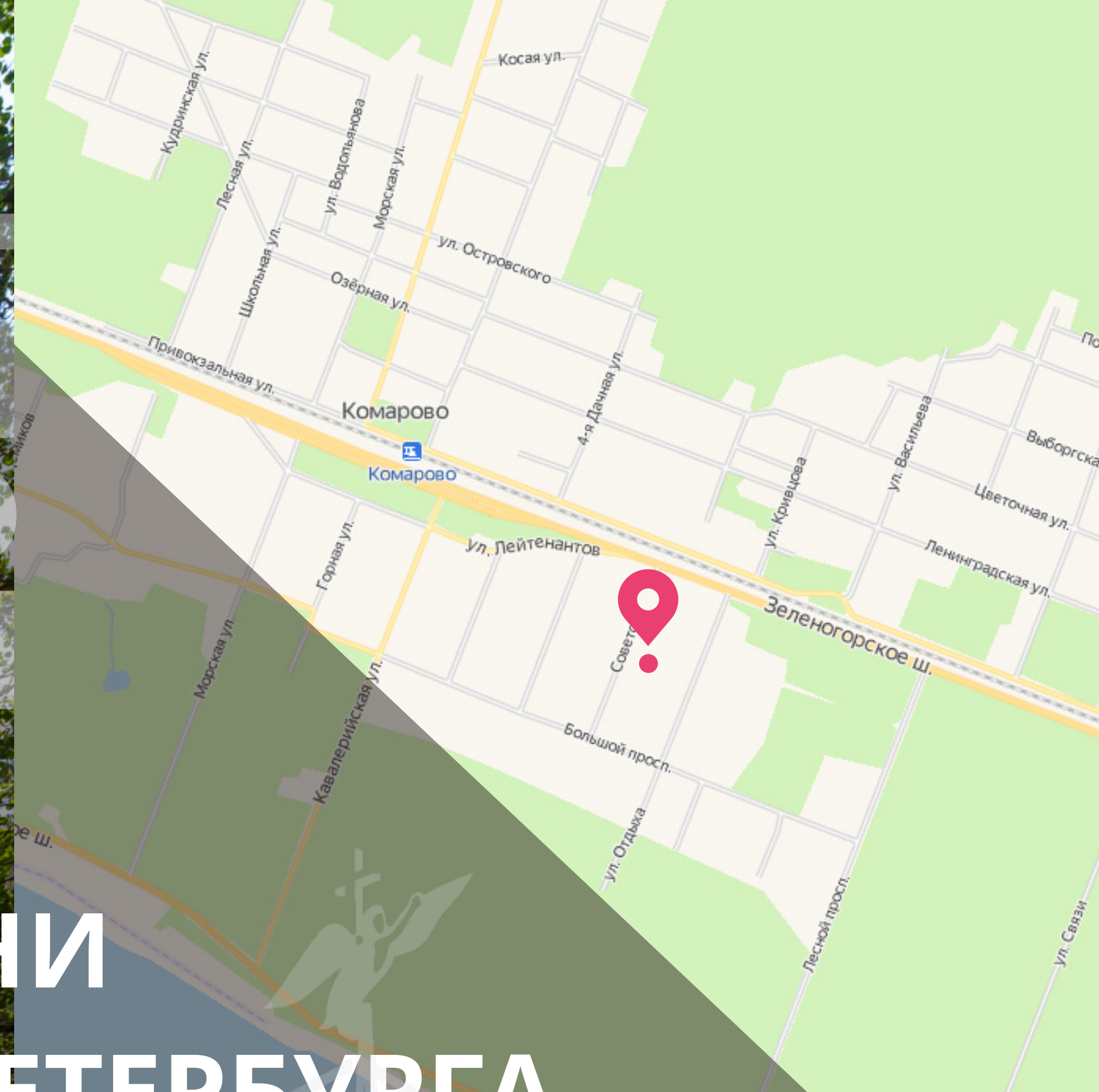




ЗДАНИЕ ВОДОНАПОРНОЙ БАШНИ В КУРОРТНОМ РАЙОНЕ САНКТ-ПЕТЕРБУРГА

г. Санкт-Петербург, поселок Комарово, Большой проспект, дом 10в, литера А



РАСПОЛОЖЕНИЕ

Здание водонапорной башни с земельным участком расположено в посёлке Комарово, Курортного района Санкт-Петербурга. Объект ограничен: с севера — Зеленогорский шоссе, с юга — Большим проспектом, с востока — улицей Отдыха, с запада — Советской улицей.

Подъезд к участку с Зеленогорского шоссе по улице Советской (350 метров); с Приморского шоссе по Кавалерийской улице и Большому проспекту (900 м).

55 км

Центр города

10 км

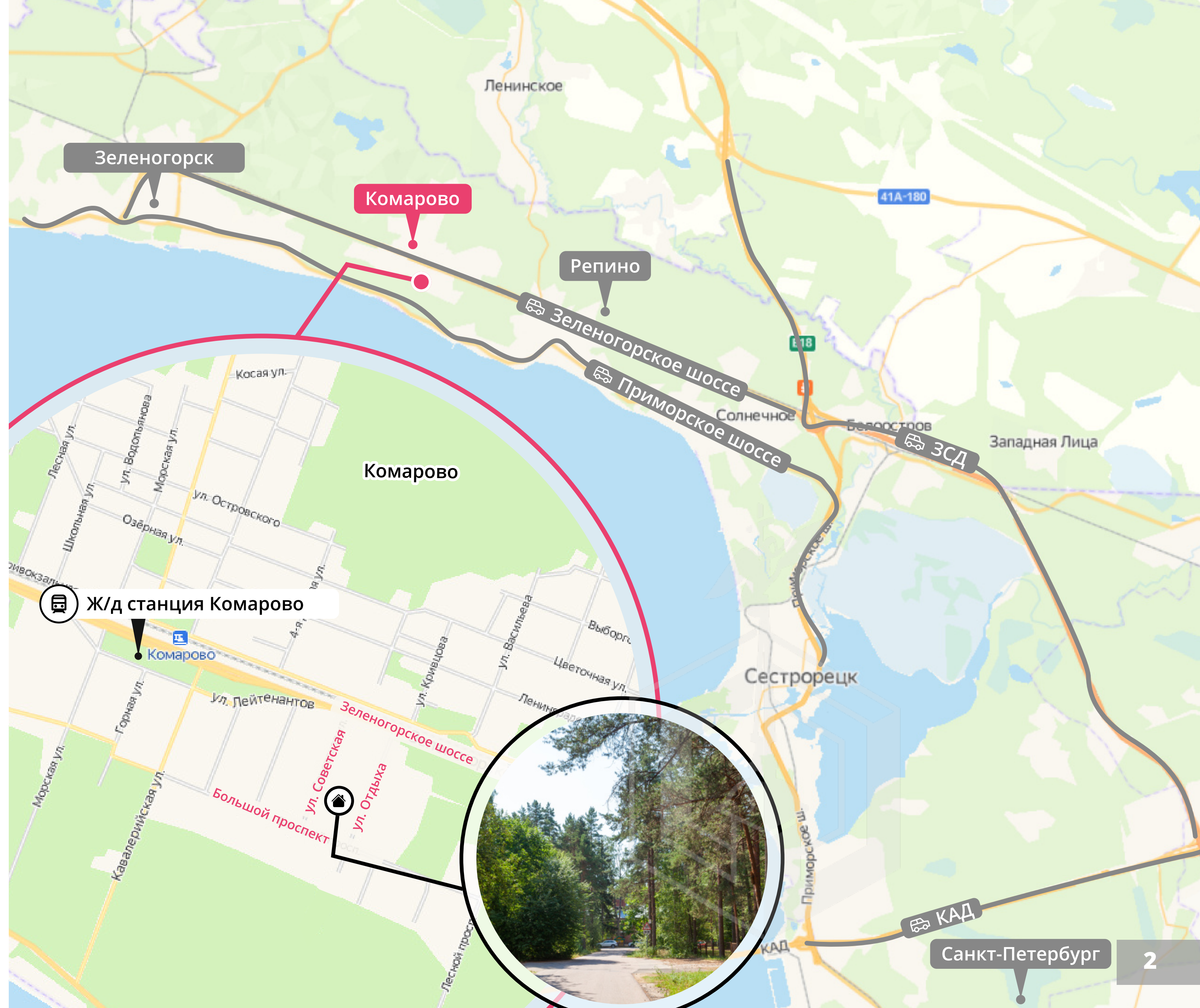
ЗСД

35 км

Станция метро
«Беговая»

1 км

Ж/д станция
«Комарово»



ОКРУЖЕНИЕ

Ближайшее окружение — общественная и индивидуальная жилая застройка (Конно-спортивный комплекс, дома отдыха и творчества, пансионаты, базы отдыха, рестораны и кафе). Еловый лес вокруг участка.

2 км

Финский залив,
Комаровский пляж

2,2 км

Природный комплекс
«Комаровский берег»

3,5 км

Природный заказник
«Озеро Щучье»



Озеро Щучье



Дом Отдыха
«Комарово»



Детский
санаторий
«Комарово»



Конно-спортивный
клуб «Комарово»

Ж/д станция Комарово

Пляж Комаровский берег

Ресторан «Paradise Club»

Ресторан «Русская рыбалка»



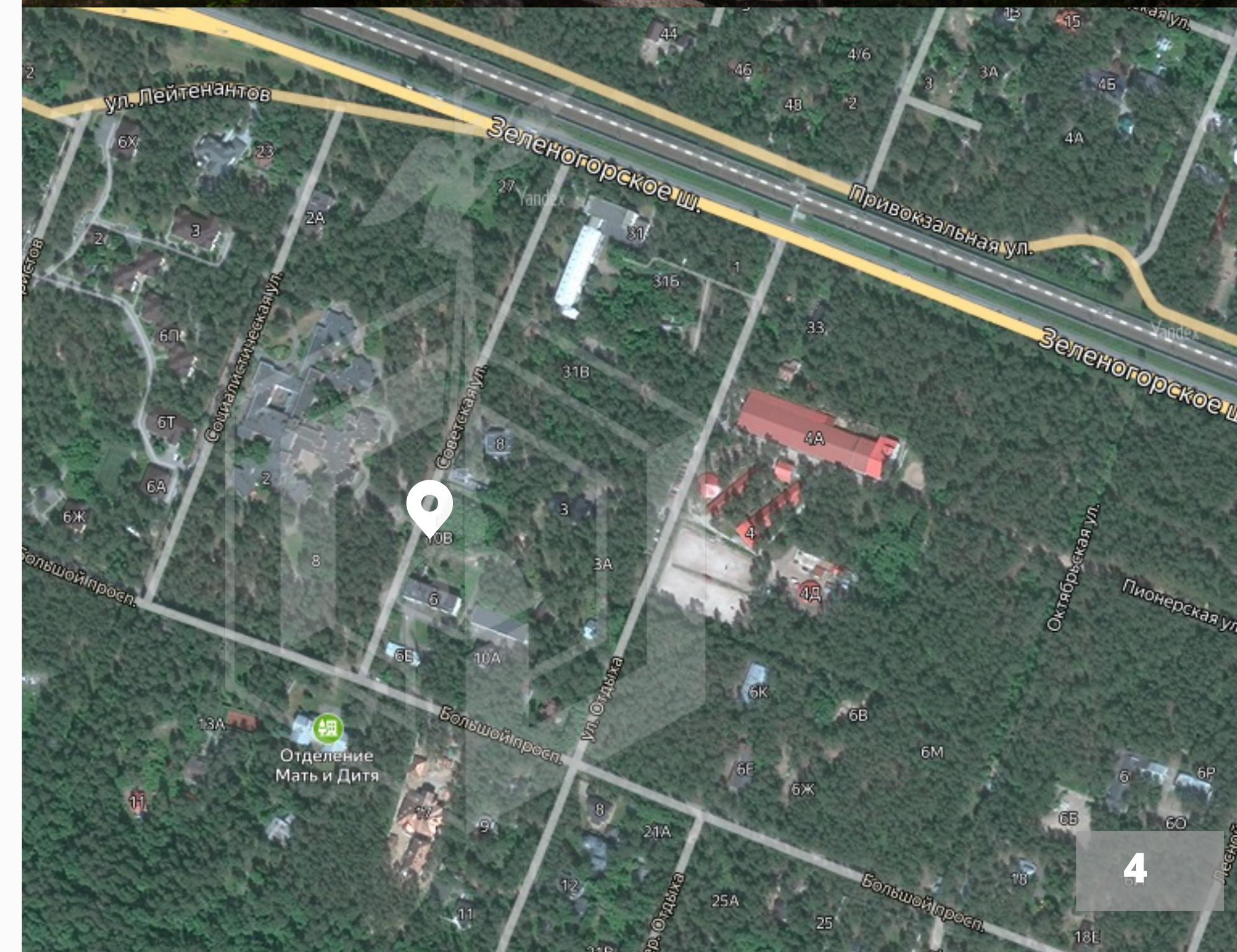
Финский залив



Здание башни не эксплуатируется,
физический износ – 15%

ЗДАНИЕ

- №** Кадастровый номер
78:38:0022217:3012
- Общая площадь**
8,2 м кв
- Площадь застройки**
12,6 м кв
- Этажность**
1
- Год постройки**
1977
- Наименование**
Нежилое здание,
водонапорная башня
- Высота**
24 м
- Материал стен**
Кирпич
- Инженерная инфраструктура**
Электричество



ЗЕМЕЛЬНЫЙ УЧАСТОК



Кадастровый номер
78:38:0022217:8



Общая площадь
150 м кв



Вид разрешенного использования

Для размещения объектов коммунального хозяйства



Категория
Земли населенных пунктов



Права
Аренда до 10.11.2021 г.



Ограничения (обременения)
Охранная зона водопроводных сетей

Зона в соответствии с Правилами землепользования и застройки

T1Ж2-2 - Жилая зона индивидуальных отдельно стоящих жилых домов с участками не менее 1200 квадратных метров с включением объектов социально-культурного и коммунально-бытового назначения, связанных с проживанием граждан, а также объектов инженерной инфраструктуры

Участок прямоугольной формы, огорожен забором. Ровный, без перепадов. На участке хвойные и лиственные деревья.

Земельный участок расположен в границах зон охраны объектов культурного наследия на территории Санкт-Петербурга: Единая охранная зона 2 (Участок зоны ОЗ-2(38)02).





АО «ФОНД ИМУЩЕСТВА САНКТ-ПЕТЕРБУРГА»

Санкт-Петербург, переулок Гривцова, дом 5

roshta@property-fund.ru
фондимущества.рф

+7 812 777-27-27

+7 921 932-90-18

