



ПРАВИТЕЛЬСТВО САНКТ-ПЕТЕРБУРГА

**КОМИТЕТ
ИМУЩЕСТВЕННЫХ ОТНОШЕНИЙ
САНКТ-ПЕТЕРБУРГА**

**УПРАВЛЕНИЕ ПО РАБОТЕ
С ИНВЕСТОРАМИ**

ул. Новгородская, д. 20, литера А
Санкт-Петербург, 191144

Тел. (812) 576-75-15 Факс (812) 576-49-10
E-mail: in@commim.spb.ru
ОКПО 00087076 ОКОГУ 23160
ОГРН 1027809244561
ИНН 7832000076/КПП 784201001

**Заместителю директора по вопросам
развития территорий
СПб ГБУ «Управление инвестиций»**

Шатровой М.В.

№05-10-54578/21-0-1 от 17.06.2021

На № _____ от _____

Индивидуальный реестровый номер
инвестиционного проекта (ИРН) **116-17**

Уважаемая Марина Валерьевна!

Рассмотрев Ваше обращение от 07.06.2021 № 18781/21-0-0 (индивидуальный реестровый номер инвестиционного проекта 116-17), сообщая следующее.

По сведениям региональной информационной системы «Геоинформационная система Санкт-Петербурга» (далее «РГИС Санкт-Петербурга») на 17.06.2021 испрашиваемый земельный участок, расположен:

г.Санкт-Петербург, Грузовой проезд, участок 1, (напротив дома 27, литера А по Грузовому проезду)

(адрес, присвоенный в установленном порядке, или описание местоположения границ земельного участка)

г.Санкт-Петербург, Грузовой проезд, участок (напротив дома 27, литера А по Грузовому проезду)

(адрес, присвоенный в установленном порядке, или описание местоположения границ земельного участка по заявлению)

с кадастровым номером 78:13:0747601:13 (статус кадастровых сведений в ЕГРН: временный),

относится к категории земель: земли населенных пунктов,

вид разрешенного использования: Производственная деятельность,

имеет площадь 5618 кв. м.

В «РГИС Санкт-Петербурга» содержатся следующие ограничения (обременения) в использовании данного земельного участка: охранная зона водопроводных сетей, охранная зона канализационных сетей, санитарно-защитная зона предприятий, сооружений и иных объектов (по сведениям ЕГРН), Охранная зона инженерных коммуникаций (по сведениям ЕГРН).

В границах Участка расположены объекты недвижимости, прошедшие кадастровый учет (земельные участки, здания, сооружения, помещения, объекты незавершенного строительства):

Здания, сооружения, помещения, объекты незавершенного строительства:

№ п/п	Кадастровый номер	Адрес, присвоенный в установленном порядке, или описание местоположения границ	Статус кадастровых сведений в ЕГРН

1	78:13:0000000:3715 (частично)	Санкт-Петербург (Российская Федерация, канализационная сеть Фрунзенского района, литера А)	Ранее учтенный
2	78:13:0000000:3716 (частично)	г.Санкт-Петербург, водопроводная сеть Фрунзенского района, литера Б	Ранее учтенный

Участок расположен в границах территории производственной зоны "Обухово" во Фрунзенском районе, на которую разработан проект планировки с проектом межевания, утвержденный постановлением Правительства Санкт-Петербурга от 05.10.2010 № 1339 (формируемый земельный участок № 31).

Сведения о наличии разрешения на использование земель или земельного участка, находящегося в государственной собственности, отсутствуют.

Заявления о предварительном согласовании предоставления для целей, не связанных со строительством, или заявления о предоставлении для целей, не связанных со строительством, в отношении Участка не поступали.

Заявления о проведении аукциона по продаже Участка для целей, не связанных со строительством, аукциона на право заключения договора аренды земельного участка для целей, не связанных со строительством, не поступали.

Информационное сообщение о проведении аукциона для целей, не связанных со строительством, не публиковалось.

Участок расположен вне границ территории, зарезервированной для государственных нужд.

Участок расположен вне границ застроенной территории, в отношении которой заключен договор о ее развитии.

Участок расположен вне границ территории, в отношении которой заключен договор о ее комплексном освоении.

Существующие ограничения оборотоспособности земельного участка не установлены.

Кадастровая стоимость Участка составляет 10 723 688.96 рублей, определена 01.01.2018.

Участок относится к землям Санкт-Петербурга, право государственной собственности на которые не разграничено, договорными отношениями с Комитетом имущественных отношений Санкт-Петербурга (далее – Комитет) не обременен.

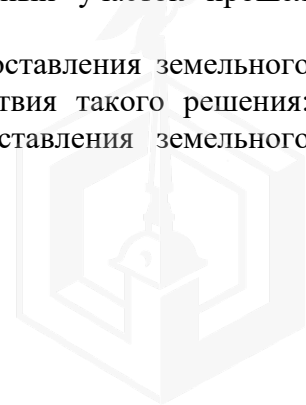
На объекты недвижимости с кадастровыми номерами 78:13:0000000:3715 и 78:13:0000000:3716 зарегистрировано право собственности Санкт-Петербурга, переданы на праве хозяйственного ведения ГУП "Водоканал Санкт-Петербурга".

Решения об изъятии для государственных нужд не принимались.

Необходимость уточнения границ земельного участка в соответствии с требованиями Федерального закона «О государственном кадастре недвижимости»: отсутствует.

Возможность утверждения схемы расположения земельного участка, а в случае невозможности ее утверждения – об основаниях для отказа в ее утверждении (если земельный участок не прошел кадастровый учет и отсутствует утвержденный проект межевания территории, в границах которой предстоит образовать такой земельный участок): отсутствует. Проект межевания территории, утвержден постановлением Правительства Санкт-Петербурга от 05.10.2010 № 1339. Земельный участок прошел государственный кадастровый учет 25.10.2011.

О наличии решения о предварительном согласовании предоставления земельного участка для целей, не связанных со строительством, сроке действия такого решения: распоряжение Комитета о предварительном согласовании предоставления земельного участка для целей, не связанных со строительством, не издавалось.



О лице, обеспечившем выполнение кадастровых работ в целях образования земельного участка в соответствии с утвержденным проектом межевания территории или утвержденной схемой расположения земельного участка: земельный участок сформирован по инициативе СПб ГУ "Городское агентство по промышленным инвестициям", СПб ГБУ "Управление инвестиций", топогеодезическая организация ООО "Тайвола-холдинг", ООО "ГеоМакИнфо".

Приложение: Схема Участка - 1 л.

Начальник управления

**ДОКУМЕНТ ПОДПИСАН
ЭЛЕКТРОННОЙ ПОДПИСЬЮ**

И.В.Щукина

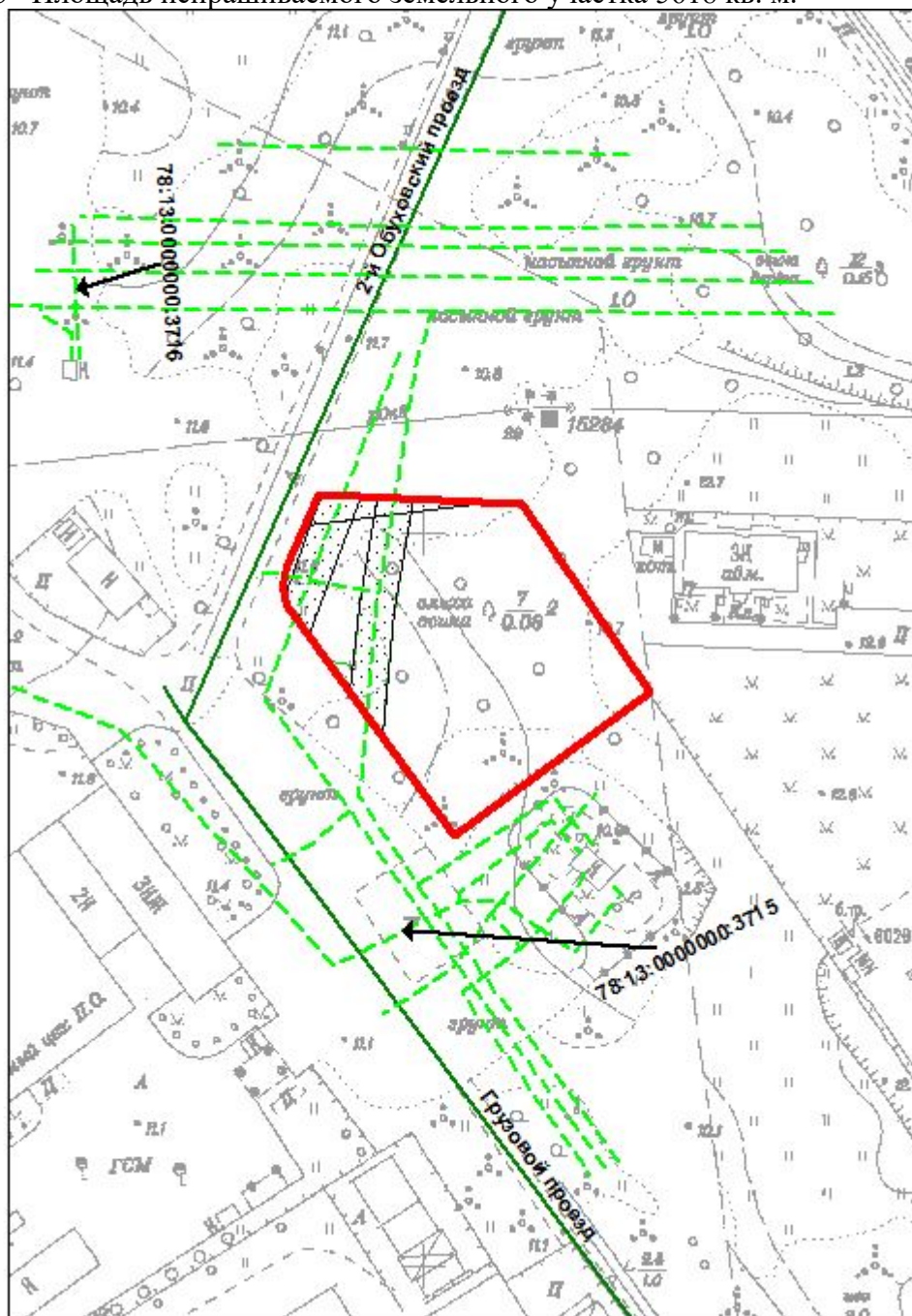
Сертификат 65AB7B008EAC1DA5480552C297956762
Владелец **Щукина Ирина Васильевна**
Действителен с 11.12.2020 по 11.12.2021



Схема Участка, расположенного по адресу:
г.Санкт-Петербург, Грузовой проезд, участок 1, (напротив дома 27, литера А по
Грузовому проезду)

Кадастровый номер 78:13:0747601:13

ИТК 19703 Площадь испрашиваемого земельного участка 5618 кв. м.



М 1:2000

Условные обозначения

- границы испрашиваемого земельного участка/территории
- объекты недвижимости, прошедшие кадастровый учет
- зоны особого режима использования, прошедшие кадастровый учет
- сооружения

