

РАСЧЕТ

арендной платы за нежилое помещение
к договору аренды нежилого фонда

№ от г. по адресу:
191180, г. Санкт-Петербург, Гороховая улица, д. 65, помещение N 1-Н

1. СПРАВОЧНЫЕ ДАННЫЕ

- 1.1. Наименование предприятия, арендующего данное помещение
1.2. Существующие ограничения на использование объекта
Офисное: нет Торговое: нет Промышленное: нет
1.3. Арендваемая площадь (м.кв.): 100.90
1.4. Занимаемые этажи: Подвал с заглублением до 1,5 м.

Тех.этаж: нет;

- 1.5. Состояние помещения: удовлетворительное
1.6. Вход в помещение: отдельный с улицы
1.7. Тип здания: капитальное
1.8. Благоустройства: Водоснабжение: есть; Электроснабжение: есть;
Отопление: есть; Канализация: есть;
1.9. Коэффициент социальной значимости арендатора: 1.00
1.10. Расположение:

Зона: 1
Координата X: 114 489 Координата Y: 92 885

2. РАСЧЕТ АРЕНДНОЙ ПЛАТЫ

2.1. Расчетные коэффициенты

Базовая ставка	9 527.000
Арендный	0.700
Местоположения	1.644
Площади	1.075
Занимаемых этажей	0.840
Состояния помещения	0.920
Входа в помещение	1.000
Типа здания	1.000
Элементов благоустройства	
- водоснабжения	1.000
- канализации	1.000
- отопления	1.000
- электричества	1.000
Ставка арендной платы в РУБ. за м.кв. в год (без льгот):	9 108.180
Ставка арендной платы в РУБ. за м.кв. в год:	9 108.180

Индекс изменения размеров ставки арендной платы 1.548468856

Наилучшее использование: Торговля

Арендная плата при наилучшем использовании:

Без льгот:

В год: 1 423 066.64 руб. в квартал: 355 766.66 руб. в месяц: 118 588.89 руб.

Средняя стоимость 1 кв.м. в год: 14 103.73 руб.

Общая арендуемая площадь по договору: 100.90 (помещений: 1)

Количество объектов в расчете: 1

Арендная плата при наилучшем использовании:

Без льгот:

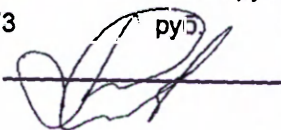
В год: 1 423 066.64 руб. в квартал: 355 766.66 руб. в месяц: 118 588.89 руб.

С учетом коэффициента социальной значимости:

В год: 1 423 066.64 руб. в квартал: 355 766.66 руб. в месяц: 118 588.89 руб.

Средняя стоимость 1 кв.м. в год: 14 103.73 руб.

Дата расчета: 11.06.2019 Исполнитель:



Митина Н.С.

ФИЛИАЛ ФЕДЕРАЛЬНОГО ГОСУДАРСТВЕННОГО БЮДЖЕТНОГО УЧРЕЖДЕНИЯ "ФЕДЕРАЛЬНАЯ КАДАСТРОВАЯ ПАЛАТА ФЕДЕРАЛЬНОЙ СЛУЖБЫ ГОСУДАРСТВЕННОЙ РЕГИСТРАЦИИ, КАДАСТРА И КАРТОГРАФИИ" ПО САНКТ-ПЕТЕРБУРГУ

(полное наименование органа регистрации прав)

Раздел 1

Выписка из Единого государственного реестра недвижимости об основных характеристиках и зарегистрированных правах на объект недвижимости
Сведения об основных характеристиках объекта недвижимости

На основании запроса от 17.06.2019 г., поступившего на рассмотрение 17.06.2019 г., сообщаем, что согласно записям Единого государственного реестра недвижимости:

Помещение			
<small>(вид объекта недвижимости)</small>			
Лист №	Раздела 1	Всего листов раздела 1 : ____	Всего разделов: ____
19.06.2019 № 78/001/006/2019-13291		Всего листов выписки: ____	
Кадастровый номер:		78:32:0001620:1416	

Номер кадастрового квартала:	78:32:0001620
Дата присвоения кадастрового номера:	14.09.2012
Ранее присвоенный государственный учетный номер:	Кадастровый номер: 78:1620:0:17:2
Адрес:	Санкт-Петербург, ул Гороховая, д 65, литера А, пом 1-Н
Площадь, м²:	100.9
Наименование:	Нежилое помещение
Назначение:	Нежилое помещение
Номер этажа, на котором расположено помещение, машино-место:	Подвал № подвал
Вид жилого помещения:	данные отсутствуют
Кадастровая стоимость (руб.):	2633138.88
Кадастровые номера иных объектов недвижимости, в пределах которых расположен объект недвижимости:	78:32:0001620:1015
Виды разрешенного использования:	данные отсутствуют
Сведения об отнесении жилого помещения к определенному виду жилых помещений специализированного жилищного фонда, к жилым помещениям наемного дома социального использования или наемного дома коммерческого использования:	данные отсутствуют
Статус записи об объекте недвижимости):	Сведения об объекте недвижимости имеют статус "актуальные, ранее учтенные"
Особые отметки:	данные отсутствуют
Получатель выписки:	Ваулина Анастасия, от имени представляемого по доверенности: Комитет имущественных отношений Санкт-Петербурга

ИНЖЕНЕР I КАТЕГОРИИ		Челнокова А.В.
<small>(полное наименование должности)</small>	<small>(подпись)</small>	<small>(инициалы, фамилия)</small>

М.П.



Выписка из Единого государственного реестра недвижимости об основных характеристиках и зарегистрированных правах на объект недвижимости

Сведения о зарегистрированных правах

Помещение			
<small>(вид объекта недвижимости)</small>			
Лист № <u> </u> Раздела <u> 2 </u>	Всего листов раздела <u> 2 </u> : <u> </u>	Всего разделов: <u> </u>	Всего листов выписки: <u> </u>
19.06.2019 № 78/001/006/2019-13291			
Кадастровый номер:		78:32:0001620:1416	

1. Правообладатель (правообладатели):	1.1.	Санкт-Петербург
2. Вид, номер и дата государственной регистрации права:	2.1.	Собственность, № 1549332.1 от 23.04.2001
3. Документы-основания:	3.1.	сведения не предоставляются
4. Ограничение прав и обременение объекта недвижимости:	не зарегистрировано	
5. Сведения о наличии решения об изъятии объекта недвижимости для государственных и муниципальных нужд:	данные отсутствуют	
6. Сведения об осуществлении государственной регистрации прав без необходимого в силу закона согласия третьего лица, органа:	данные отсутствуют	

ИНЖЕНЕР I КАТЕГОРИИ		Челнокова А.В.
<small>(полное наименование должности)</small>	<small>(подпись)</small>	<small>(инициалы, фамилия)</small>

М.П.

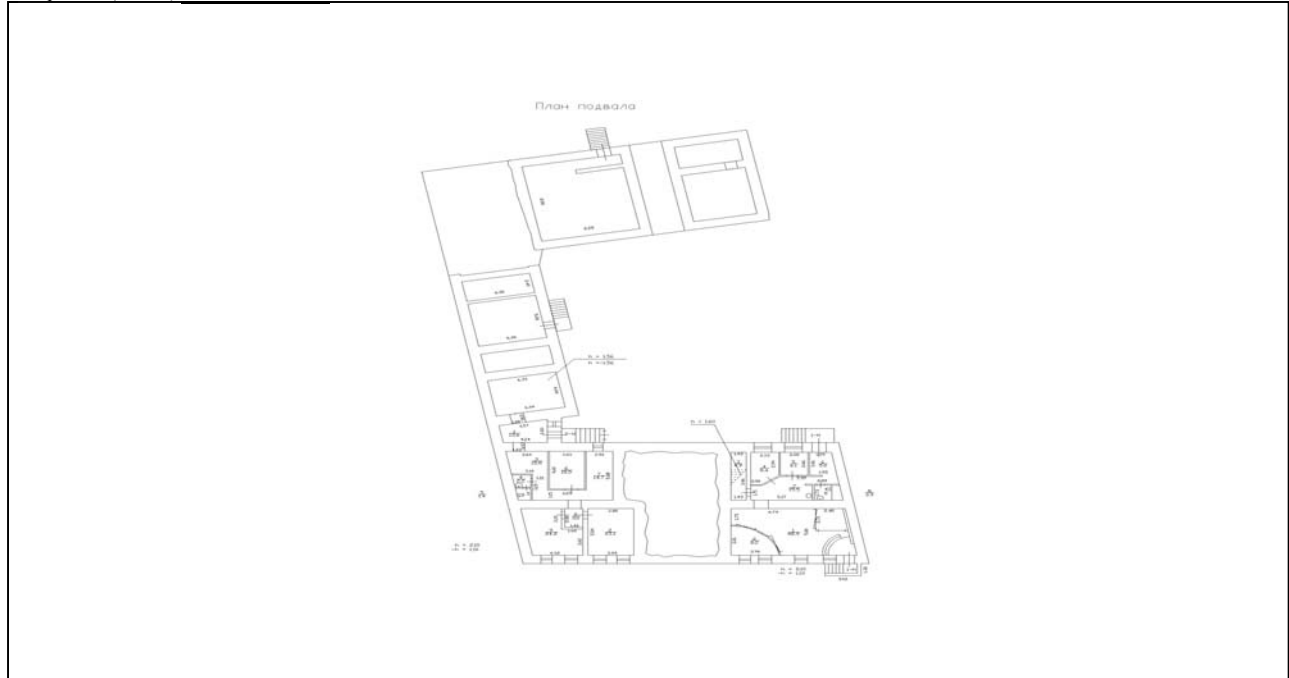


Выписка из Единого государственного реестра недвижимости об основных характеристиках и зарегистрированных правах на объект недвижимости

План расположения помещения, машино-места на этаже (плане этажа)

Помещение			
(вид объекта недвижимости)			
Лист № <u> </u> Раздела <u>5</u>	Всего листов раздела <u>5</u> : <u> </u>	Всего разделов: <u> </u>	Всего листов выписки: <u> </u>
19.06.2019 № 78/001/006/2019-13291			
Кадастровый номер:		78:32:0001620:1416	

Номер этажа (этажей): Подвал № подвал



Масштаб 1:	данные отсутствуют
------------	--------------------

ИНЖЕНЕР I КАТЕГОРИИ		Челнокова А.В.
<small>(полное наименование должности)</small>	<small>(подпись)</small>	<small>(инициалы, фамилия)</small>

М.П.



СПРАВКА ДЛЯ РАСЧЕТА АРЕНДНОЙ ПЛАТЫ

1. Сведения об объекте.

Адрес объекта:

Район Улица
 Номер Корпус
 дома

Литера

Описательный адрес (угловых и сквозных строений):

Тип здания:

Капитальное
 Капитальное деревянное

Тип объекта аренды:

здание часть здания
 сооружение часть сооружения
 помещение(я) часть(и) помещения(й)

Номер объекта учета *:

Номер помещения(й) (части(ей)), сдаваемого(ых) в аренду **::

Занимаемые этажи:

1-й этаж
 2-й этаж (с лифтом)
 2-й этаж (без лифта)
 Выше 2-го (с лифтом)
 Выше 2-го (без лифта)
 Подвал (с заглублением до 1.5 м включительно)
 Подвал (с заглублением более 1.5 м)
 Цоколь (с заглублением до 0.5 м включительно)
 Цоколь (с заглублением более 0.5 м)

Элементы благоустройства здания:

Электроснабжение
 Водоснабжение
 Отопление
 Канализация

Элементы благоустройства объекта учета *:

Электроснабжение
 Водоснабжение
 Отопление
 Канализация

Элементы благоустройства объекта аренды **::

Электроснабжение Водоснабжение
 Отопление Канализация

Технический этаж

Входы в помещение:

Количество:

Номера по ситуационному плану:

С улицы отдельных:	1	4
С улицы общих:		
Со двора отдельных:	1	3
Со двора общих:		
Через проходную:		

Общая площадь здания (кв. м):

(заполняется при учете ПОН)

Общая площадь объекта учета (кв. м):

Общая площадь помещения(й) (части(ей)),
 сдаваемого в аренду на занимаемом этаже
 (кв.м):

Коэффициент потребительских качеств ***:

Общая площадь помещения(й) (части(ей)),
 сдаваемого(ых) в аренду на занимаемом этаже,
 с учетом коэффициента потребительских
 качеств *** (кв. м):

Общая площадь объекта аренды (кв.м):

Примечания (сведения о перепланировке и
 т.д.)

100.9	
100.9	1-Н
100.9	
Самовольная перепланировка. По состоянию на 2005 год.	

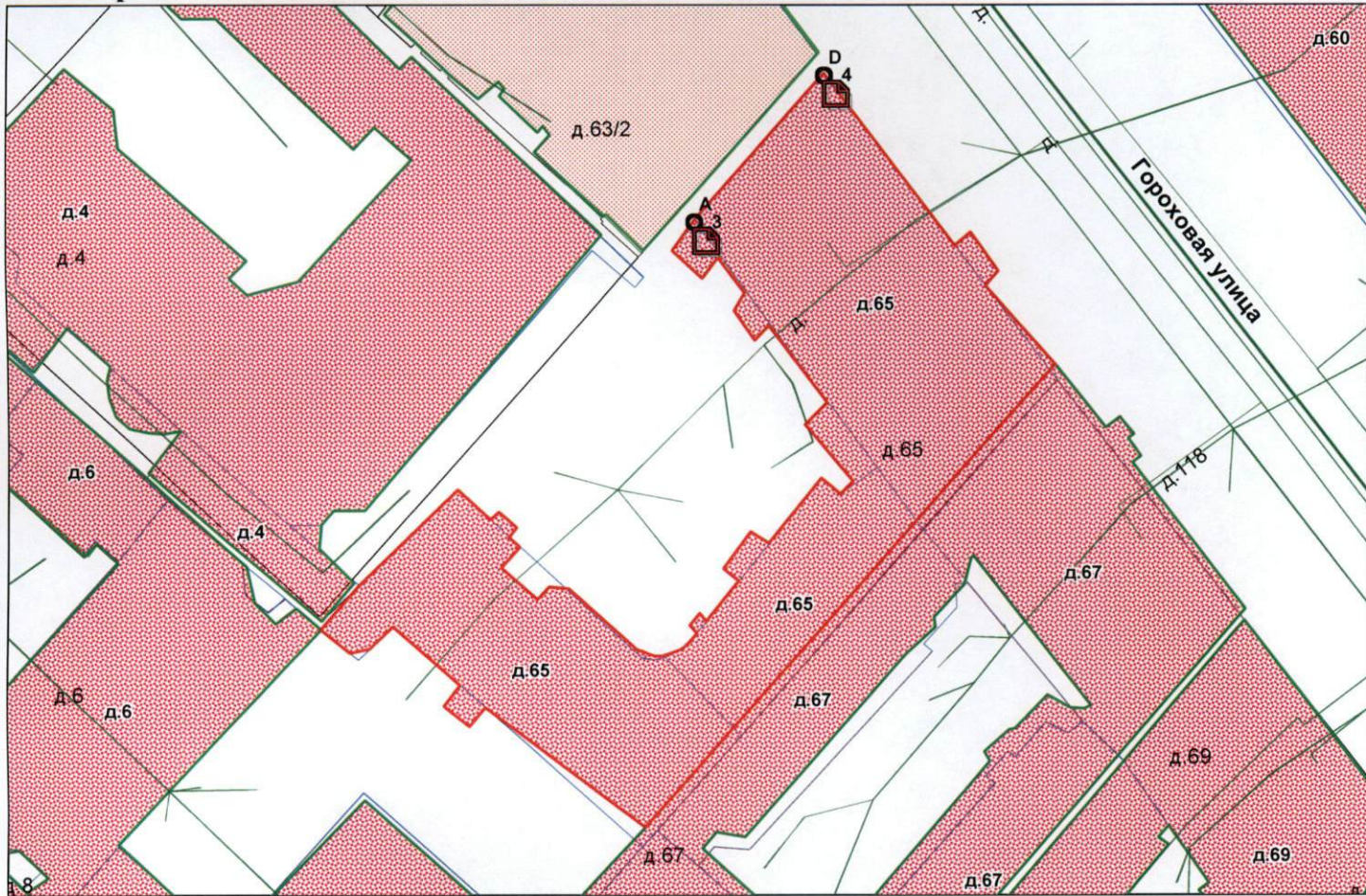
* не заполняется при учете первичного объекта недвижимости

** не заполняется, если объектом аренды является здание, сооружение

*** не заполняется, если объект аренды соответствует объекту учета



2. Схема расположения входов.



— - границы строения

Дополнительные сведения о строении: _____

3. Ведомость координат центров входов.

№ п/п	Характерная точка	№ вх.	Координаты центра входа		Примечание
			Х, м	У, м	
1	А	3	114476.98	92876.73	
2	D	4	114486.89	92887.87	

Исполнитель: Николаенко В.Н.
 Начальник филиала ГУП «ГУИОН»
 ПИБ Центрального района:
 Дата: 18 ноября 2016 года

Л.Г. Панина

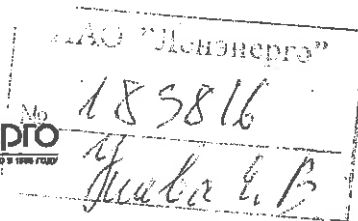
Район:

Адмиралтейский



Прочитано, пронумеровано
2 листа (об)
Подпись Начальника Филиала
ГУП «ГУИОН» ПИВ Центрального р-на
Д.Т. Панина





свободно

**ПУБЛИЧНОЕ АКЦИОНЕРНОЕ ОБЩЕСТВО
ЭНЕРГЕТИКИ И ЭЛЕКТРИФИКАЦИИ «ЛЕНЭНЕРГО»**

площадь Конституции, д. 1, Санкт-Петербург, 196247

тел.: 8 (800) 700-14-71, факс: 8 (812) 494-32-54, e-mail: office@lenenergo.ru, горячая линия: 8 (812) 494-31-71

А К Т

об осуществлении технологического присоединения

№ 16-4446

от "21" - 06 2016 г.

Публичное акционерное общество энергетики и электрификации «Ленэнерго»,

(полное наименование сетевой организации)

именуемое в дальнейшем сетевой организацией, в лице

Исполняющего обязанности заместителя директора по реализации и развитию услуг
филиала Публичного акционерного общества энергетики и электрификации «Ленэнерго» «Кабельная сеть»
Калинина Вячеслава Андреевича,

(должность, Ф.И.О. лица – представителя сетевой организации)

действующего на основании

доверенности № 109-16 от 09.03.2016г.,

(устава, доверенности, иных документов)

с одной стороны, и

Комитет имущественных отношений Санкт-Петербурга,

(полное наименование заявителя – юридического лица, Ф.И.О. заявителя – физического лица)

именуемый в дальнейшем заявителем с другой стороны, вместе именуемые сторонами, оформили и подписали
настоящий акт о нижеследующем.

Характеристики выполненного присоединения:

максимальная мощность: **3 (три) кВт**, с учетом опосредованно присоединенных энергопринимающих устройств
субабонентов.

Энергопринимающие устройства заявителя: **ВРУ объекта в совокупности с питающей, распределительной и
групповой сетями.**

№ объекта	Наименование объекта	Адрес объекта
1	нежилое помещение	г. Санкт-Петербург, ул. Гороховая, д. 65, лит. А, пом. 1Н (площадь 100,9 кв.м.)



список точек присоединения:

ПАО «Ленэнерго»
№ 185816

№ объекта	Точка присоединения	Источник питания (наименование питающих линий)	Описание точки присоединения	№				
				Уровень напряжения (кВ)	Максимальная мощность (кВт)	Категория надежности электроснабжения	Предельное значение коэффициента реактивной мощности (tg φ)	Устройства защиты, релейной защиты, противоаварийной и режимной автоматики
1	РУ-0,38 кВ к/р 4695 (через распределительную сеть дома)	ПС-542 ф.542-1613 (РТП 110, БКТП 390)	контактное соединение коммутационного аппарата РУ-0,38 кВ кабельного разделителя №4695 и кабельных наконечников кабельных линий 0,38 кВ, отходящих в сторону ГРЩ дома №65 лит. А по ул. Гороховой (через распределительную сеть дома)	0,38/ 0,22	3	3	0,35	-

Приборы учета (измерительные комплексы):

№ объекта	Точка присоединения	Приборы учета			Измерительные трансформаторы тока				Измерительные трансформаторы напряжения			
		Место установки	Тип	Класс точности	Место установки	Тип	Коэффициент трансформации	Класс точности	Место установки	Тип	Коэффициент трансформации	Класс точности
1		Учет электроэнергии организован в соответствии с требованиями раздела X Основных положений функционирования розничных рынков, утвержденных Постановлением Правительства РФ № 442 от 04.05.2012 г.										

Прочие сведения:

Технические условия ранее присоединенных энергопринимающих устройств к электрическим сетям согласно фактической схеме электроснабжения № 16-4446-КС-СТП-344 от 26.04.2016г.

Стороны подтверждают, что технологическое присоединение энергопринимающих устройств (энергетических установок) к электрической сети сетевой организации выполнено в соответствии с правилами и нормами. Заявитель претензий по оказанию услуг к сетевой организации не имеет.

Подписи сторон:

Сетевая организация:

ПАО «Ленэнерго»

Исполняющий обязанности заместителя директора по реализации и развитию услуг филиала Публичного акционерного общества энергетики и электрификации «Ленэнерго» «Кабельная сеть»

Калинин В.А.



Заявитель:

Комитет имущественных отношений Санкт-Петербурга

Председатель Комитета

Лудинев Ю.В.





ПРАВИТЕЛЬСТВО САНКТ-ПЕТЕРБУРГА

**КОМИТЕТ ПО ГОСУДАРСТВЕННОМУ
КОНТРОЛЮ, ИСПОЛЬЗОВАНИЮ
И ОХРАНЕ ПАМЯТНИКОВ ИСТОРИИ
И КУЛЬТУРЫ**

пл. Ломоносова, д.1, Санкт-Петербург, 191023
Тел. (812) 315-43-03, (812) 571-64-31, факс (812) 710-42-45
e-mail: kgiop@gov.spb.ru
http://www.gov.spb.ru

ОКПО 00086941 ОКОГУ 2300231 ОГРН 1037843025527
ИНН/КПП 7832000069/784001001

Заместителю генерального директора -
начальнику Управления приватизации,
арендных отношений и реализации объектов
жилого фонда АО "Фонд имущества
Санкт-Петербурга"

Ворохобиной О.А.

18 МАР 2019 № 01-25-4797/19-0-1/10

На № 2022/19 от 11.03.2019

Рег. № 01-25-4797/19-0-0 от 12.03.2019

Комитет по государственному контролю, использованию и охране памятников истории и культуры сообщает, что объект по адресу: **191180, г.Санкт-Петербург, Гороховая улица, дом 65, литера А, пом.1-Н** не относится к числу объектов (выявленных объектов) культурного наследия.

Объект расположен в границах зон охраны и (или) защитных зон объектов культурного наследия на территории Санкт-Петербурга: Единая зона регулирования застройки и хозяйственной деятельности 1 (участок ОЗРЗ-1(32)).

Требования по сохранению исторических зданий* и режим использования земель в границах зон охраны объектов культурного наследия на территории Санкт-Петербурга установлен Законом Санкт-Петербурга от 19.01.2009 N 820-7 (ред. от 07.07.2016) «О границах объединенных зон охраны объектов культурного наследия, расположенных на территории Санкт-Петербурга, режимах использования земель и требованиях к градостроительным регламентам в границах указанных зон».

* Исторические здания – здания (строения, сооружения) различных исторических периодов не состоящие на государственной охране как объекты культурного наследия: в центральных районах – построенные до 1917 г.; в остальных районах – до 1957 г. и деревянные 1-2 этажные здания, построенные до 1917 г. (год постройки включительно).

В соответствии с п.1 статьи 34.1. Федерального закона от 25.06.2002 № 73-ФЗ «Защитными зонами объектов культурного наследия являются территории, которые прилегают к включенным в реестр памятникам и ансамблям (за исключением указанных в пункте 2 настоящей статьи объектов культурного наследия) и в границах которых в целях обеспечения сохранности объектов культурного наследия и композиционно-видовых связей (панорам) запрещаются строительство объектов капитального строительства и их реконструкция, связанная с изменением их параметров (высоты, количества этажей, площади), за исключением строительства и реконструкции линейных объектов».

Начальник отдела информации об объектах культурного наследия и режимах зон охраны

Коробкова Е.В.



Фото 1

Адрес объекта



Фото 2

Общий план фасада



Фото 3

Вход отдельный со двора



Фото 4

Вход отдельный с улицы



Фото 5

Внутреннее состояние помещения



Фото 6

Внутреннее состояние помещения





Фото 7

Внутреннее состояние помещения



Фото 8

Внутреннее состояние помещения



Фото 9

Внутреннее состояние помещения



Фото 10

Внутреннее состояние помещения



Фото 11

Внутреннее состояние помещения



Фото 12

Внутреннее состояние помещения





Фото 13

Внутреннее состояние помещения



Фото 14

Внутреннее состояние помещения



Фото 15

Внутреннее состояние помещения



Фото 16

Внутреннее состояние помещения



Фото 17

Внутреннее состояние помещения



Фото 18

Внутреннее состояние помещения

