



ПРАВИТЕЛЬСТВО САНКТ-ПЕТЕРБУРГА

КОМИТЕТ ИМУЩЕСТВЕННЫХ ОТНОШЕНИЙ САНКТ-ПЕТЕРБУРГА

РАСПОРЯЖЕНИЕ

ОКУД

23.08.2021

№ 2003-РЗ

**Об условиях приватизации  
лома черных и цветных металлов**

КИО  
№ 2003-РЗ  
от 23.08.2021



В соответствии с Федеральным законом от 21.12.2001 № 178-ФЗ «О приватизации государственного и муниципального имущества», Законом Санкт-Петербурга от 10.03.2005 № 59-15 «О приватизации государственного имущества Санкт-Петербурга»:

1. Осуществить приватизацию движимого имущества казны Санкт-Петербурга - лома черных и цветных металлов, находящегося по адресам:

- Санкт-Петербург, Пушкинская ул., д. 9, литера А, пом. 3-Н,  
Санкт-Петербург, наб. канала Грибоедова, д. 31, литера А, пом. 1-Н,  
Санкт-Петербург, Боровая ул., д. 36-38, литера Б,  
Санкт-Петербург, Лиговский просп., д. 121, литера А, пом. 8-Н,  
Санкт-Петербург, ул. Достоевского, д. 3, литера А, пом. 3-Н,  
Санкт-Петербург, ул. Достоевского, д. 26, корп. 2, литера Б, реестровый номер 0024КД30000007;
- Санкт-Петербург, г. Ломоносов, ул. Красного Флота, д. 21, литера А,  
Санкт-Петербург, г. Ломоносов, ул. Федюнинского, д. 3а, реестровый номер 0024КД30000008;
- Санкт-Петербург, пер. Гривцова, д. 18, литера А, пом. 7-Н, реестровый номер 0024КД30000009;
- Санкт-Петербург, наб. реки Мойки, д. 10, корп. 2, литера В,  
Санкт-Петербург, наб. канала Грибоедова, д. 7, литера Ж, пом. 2-Н,  
Санкт-Петербург, ул. Большая Морская, д. 35, литера М, пом. 29-Н,  
Санкт-Петербург, Лиговский просп., д. 79, корп. 2, литера Б,  
Санкт-Петербург, ул. Казанская, д. 22, литера А, пом. 2-Н,  
Санкт-Петербург, ул. Гороховая, д. 2/6, литера А, пом. 1-Н,  
Санкт-Петербург, наб. канала Грибоедова, д. 18-20, литера Г,  
Санкт-Петербург, наб. канала Грибоедова, д. 35, литера А, пом. 7-Н,  
реестровый номер 0024КД30000003;

- Санкт-Петербург, Гражданская ул., д. 14, литера А, пом. 1-Н, реестровый номер 0024КД30000004;

- Санкт-Петербург, Эсперова ул., д. 6, литера Е, реестровый номер 0024КД30000005;

- Санкт-Петербург, Лиговский просп., д. 58а, литера А, реестровый номер 0024КД30000006;

- Санкт-Петербург, от УТ-1 до д. 56, литера Е по Лиговскому просп., d159 мм-120,72 м от котельной Лиговский просп., д. 58а, литера Б, реестровый номер 0024КД30000010, полученного в ходе разборки движимого имущества, находящегося в аренде у ООО «Петербургтеплоэнерго» (далее – Имущество).

2. Определить:

2.1. Способ приватизации Имущества: продажа государственного имущества на аукционе.

2.2. Форму подачи предложений по цене: открытая.

2.3. Форму проведения продажи Имущества: электронная.

2.4. Начальную цену продажи Имущества: 366 168 (триста шестьдесят шесть тысяч сто шестьдесят восемь) рублей и 76 коп. (с учетом НДС).

2.5. Форму платежа: единовременно.

2.6. Срок продажи: III кв. 2021 г. - III кв. 2022 г.

2.7. Обременения (ограничения), подлежащие включению в информационное сообщение и договор купли-продажи Имущества: отсутствуют.

3. Санкт-Петербургскому государственному казенному учреждению «Имущество Санкт-Петербурга» (далее – Учреждение):

3.1. Обеспечить ознакомление претендентов на участие в торгах с условиями договора купли-продажи.

3.2. Осуществить необходимые действия по реализации пунктов 1,2 распоряжения, в том числе действия, связанные с переходом права собственности на Имущество.

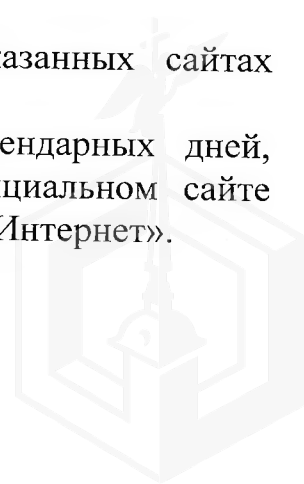
4. Управлению информатизации и автоматизации Комитета в срок, не превышающий 10 календарных дней, обеспечить размещение настоящего распоряжения:

на официальном сайте Российской Федерации в информационно-телекоммуникационной сети «Интернет» для размещения информации о проведении торгов, определенном Правительством Российской Федерации, [www.torgi.gov.ru](http://www.torgi.gov.ru);

на официальном сайте Комитета по адресу: [www.commim.spb.ru](http://www.commim.spb.ru) в информационно-телекоммуникационной сети «Интернет».

Даты размещения настоящего распоряжения на указанных сайтах должны совпадать.

5. Учреждению в срок, не превышающий 10 календарных дней, обеспечить размещение настоящего распоряжения на официальном сайте Учреждения в информационно-телекоммуникационной сети «Интернет».

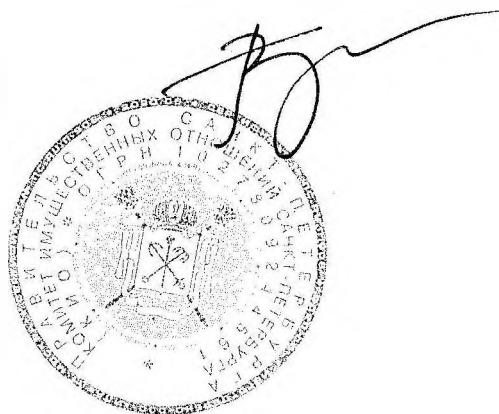


6. АО «Фонд имущества Санкт-Петербурга» (далее – Фонд) обеспечить размещение настоящего распоряжения на официальном сайте Фонда в информационно-телекоммуникационной сети «Интернет».

7. Считать настоящее распоряжение решением об условиях приватизации.

8. Контроль за выполнением распоряжения оставляю за собой.

**Заместитель  
председателя Комитета**



**А.В.Герман**

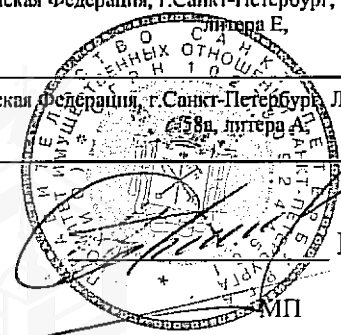


# Выписка из Реестра собственности Санкт-Петербурга (Часть 2. Движимое имущество)

## Объекты движимого имущества казны, учтенные КОМИТЕТОМ ПО ЭНЕРГЕТИКЕ И ИНЖЕНЕРНОМУ ОБЕСПЕЧЕНИЮ

Реестровый номер	Наименование объекта	Вид объекта	Идентификационный номер	Дата изготовления	Степень износа в процентах	Стоимость объекта, руб.		Местонахождение объекта
						Первоначальная балансовая на 01.01.2021 г.	Остаточная балансовая на 01.01.2021 г.	
0024КД30000007	Металлолом 3А 0,246 тонн	Материальные запасы	-	28.08.2019	0	3767.53	3767.53	Российская Федерация, г. Санкт-Петербург, Пушкинская улица, дом 9, литера А, помещение 3Н, наб. кан. Грибоедова, д.31, лит.А, пом.1Н, ул. Боровая, д. 36-38, лит.Б, Лиговский пр., д.121, лит.А, пом.8Н, ул. Достоевского, д. 3, лит.А, пом.3Н, ул. Достоевского, д. 26, корп. 2 лит.Б
0024КД30000008	Металлолом 3А 5,806 тонн	Материальные запасы	-	12.09.2019	0	88919.88	88919.88	Российская Федерация, Санкт-Петербург, город Ломоносов, улица Красного Флота, дом 21, литера А, город Ломоносов, ул. Федюшинского, д. 3а
0024КД30000009	Металлолом 5А 1,165 тонн Металлолом 12А 0,005 тонн Металлолом 17А 3,314 тонн	Материальные запасы	-	24.07.2019	0	66079.96	66079.96	Российская Федерация, г. Санкт-Петербург, переулок Гривцова, дом 18, литера А, помещение 7Н,
0024КД30000003	Металлолом 3А 0,426 тонн	Материальные запасы	-	24.06.2019	0	6524.27	6524.27	Российская Федерация, г. Санкт-Петербург, набережная реки Мойки, дом 10, к. 2, литера В, наб. кан. Грибоедова, д.7, лит.Ж, пом.2Н, ул. Б. Морская, д. 35, лит.М пом.29Н, Лиговский пр., д.79, корп.2 лит.Б, ул. Казанская, д. 22 лит.А, пом.2Н, ул. Гороховая, д. 2/6, лит.А пом.1Н, наб. кан. Грибоедова, д.18-20, лит.Г, наб. кан. Грибоедова, д.35, лит.А пом.7Н,
0024КД30000004	Металлолом 3А 0,017 тонн	Материальные запасы	-	05.08.2019	0	260.36	260.36	Российская Федерация, г. Санкт-Петербург, Гражданская улица, дом 14, литера А, помещение 1Н,
0024КД30000005	Металлолом нержавеющей сталь 11Б (Ni 10% B26) 0,0082 тонн	Материальные запасы	-	08.07.2019	0	576.09	576.09	Российская Федерация, г. Санкт-Петербург, Эсперова улица, дом 6, литера Е,
0024КД30000006	Металлолом 12А 0,099 тонн	Материальные запасы	-	30.07.2019	0	1444.83	1444.83	Российская Федерация, г. Санкт-Петербург, Лиговский проспект, дом 55а, литера А,

Начальник Управления разграничения  
и учета имущества  
Комитета имущественных отношений  
Санкт-Петербурга



П.С.Фролов

МП

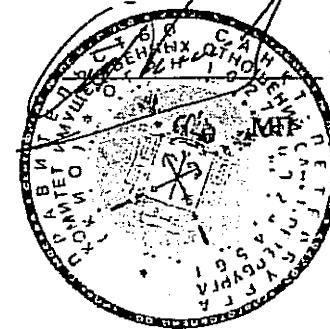
21.01.2021

## Выписка из Реестра собственности Санкт-Петербурга (Часть 2. Движимое имущество)

### Объект движимого имущества казны, учтенный КОМИТЕТОМ ПО ЭНЕРГЕТИКЕ И ИНЖЕНЕРНОМУ ОБЕСПЕЧЕНИЮ

Реестровый номер	Наименование объекта	Вид объекта	Идентификационный номер	Дата изготовления	Степень износа в процентах	Стоимость объекта, руб.		Местонахождение объекта
						Первоначальная балансовая на 01.01.2021г.	Остаточная балансовая на 01.01.2021г.	
0024КД30000010	Металлолом 12А	Материальные запасы	-	15.12.2020	0	44846.4	44846.4	Российская Федерация, от УТ-1 до д.56, лит Е по Лиговскому пр., d159 мм-120,72 м от котельной Лиговский пр., д.58а, лит.Б

Начальник Управления разграничения  
и учета имущества  
Комитета имущественных отношений  
Санкт-Петербурга



П.С.Фролов

18.02.2021





Утвержден  
Генеральный директор  
М.В. Алейникова  
11 июня 2021 года

## ОТЧЕТ №47-1/2021

об оценке рыночной стоимости движимого имущества – лома черных и цветных металлов в количестве 81 наименования позиций, общим весом 13 141,2 кг., для целей учета имущества в реестре казны Санкт-Петербурга, совершения сделки по отчуждению лома металлов, принятия иных управленческих решений

ЗАКАЗЧИК

ООО Петербургтеплоэнерго»

ОЦЕНЩИК

Алейникова М.В.

ЮРИДИЧЕСКОЕ ЛИЦО, С КОТОРЫМ  
ОЦЕНЩИК ЗАКЛЮЧИЛ ТРУДОВОЙ ДОГОВОР

ООО «Аврора Консалтинг Северо-Запад»

ДАТА ПРОВЕДЕНИЯ ОЦЕНКИ

07 июня 2021 года

ДАТА СОСТАВЛЕНИЯ ОТЧЕТА

11 июня 2021 года

Санкт-Петербург  
2021



## 1. ОСНОВНЫЕ ФАКТЫ И ВЫВОДЫ

Данный раздел приводится в соответствии с пунктом 8 раздела III Федерального стандарта оценки №3 «Требования к отчету об оценке» (ФСО №3), обязательного к применению, утвержденного Приказом Минэкономразвития России от 20 мая 2015 г. № 299

Основание для проведения Оценщиком оценки объекта оценки	Договор №47/2021 оказания услуг по оценке от 12 мая 2021 года, Задание на оценку №1 от 27 мая 2021 г. (Приложение №1 к Договору №47/2021 на проведение оценки от 12 мая 2021 года)	
Общая информация идентифицирующая объект оценки	Право собственности на объекты движимого имущества — лом черных и цветных металлов в количестве 81 наименования позиций, общим весом 13 141,2 кг (группы металла по ГОСТ 2787-75, ГОСТ Р 54564-2011 в количестве 5 шт.(3А, 5А, 12А, 17А, 11Б (Ni10% - Б26))	
Права на объект оценки, учитываемые при определении стоимости объекта оценки, ограничения (обременения) этих прав, в том числе в отношении каждой из частей объекта оценки	Вид права: право собственности Субъект (субъекты) права: Санкт-Петербург, Права владения и пользования по договору аренды: ООО Петербургтеплоэнерго», ИНН 7838024362 Расчеты производятся из предположения об отсутствии ограничения существующих прав	
Вид определяемой стоимости	Рыночная стоимость	
Цель и задачи оценки	Определение рыночной стоимости	
Предполагаемое использование результатов оценки	Для целей учета имущества в реестре казны Санкт-Петербурга, совершения сделки по отчуждению лома металлов, принятия иных управленческих решений	
Дата оценки	07 июня 2021 года	
Дата составления отчета	11 июня 2021 года	
Порядковый номер отчета	№47-1/2021	
Ограничения и пределы применения полученной итоговой стоимости	Согласно ст. 12 Федерального закона «Об оценочной деятельности в российской Федерации» от 29 июля 1998 года №135-ФЗ, итоговая величина стоимости объекта оценки, указанная в отчете об оценке, составленном на основании и в порядке, которые предусмотрены ФЗ, признается достоверной и рекомендуемой для целей совершения сделки с объектом оценки в течение шести месяцев с даты составления отчета, за исключением случаев, предусмотренных законодательством РФ, то есть в данном случае до 07 декабря 2021 года. Полученная итоговая величина стоимости объекта оценка может быть применена Заказчиком согласно цели и задачи оценки.	
<b>Результаты оценки, полученные при применении различных подходов к оценке</b>		
<b>Наименование подхода</b>	<b>Стоимость, полученная в результате расчетов, без учета НДС, руб.</b>	<b>Вес при согласовании</b>
Затратный подход	305 140,64	100%
Сравнительный подход	Обоснованный отказ	Не применялся
Доходный подход	Обоснованный отказ	Не применялся
<b>Итоговая величина рыночной стоимости, без учета НДС, руб.</b>	305 140 (Триста пять тысяч сто сорок) рублей и 64 коп.	
<b>Итоговая величина рыночной стоимости, с учетом НДС, руб.*</b>	366 168 (Триста шестьдесят шесть тысяч сто шестьдесят восемь) рублей и 76 коп.	

\*Федеральным законом от 27.11.2017 № 335-ФЗ внесены изменения в статью 149 НК РФ в части порядка уплаты НДС на лом. Принятые поправки отменяют льготу по уплате НДС при работе с металлоломом. Закон устанавливает, что при реализации на территории Российской Федерации лома и отходов черных и цветных металлов (эти операции больше не будут освобождаться от НДС), алюминия вторичного и его сплавов, а также сырых шкур животных, сумма НДС исчисляется налоговыми агентами - покупателями этих товаров. Исключение составляют физические лица, не являющиеся индивидуальными предпринимателями.

В том числе:

№ п/п	Индивидуальная характеристика имущества							№, дата приходного ордера	группа металла по ГОСТ 2787-75, ГОСТ Р 54564-2011	вес металла, т.	Рыночная стоимость 1 тонны, без учета НДС, руб.	Рыночная стоимость, без учета НДС, руб.	Рыночная стоимость с учетом НДС, руб.
	Адрес объекта в соответствии с договором аренды	Местонахождение (склад) демонтированного имущества (лома)	наименование объекта имущества	инв.№	реестр.№	п/у документ (№пункта прил./№, дата дс/№, дата дог.)	дата, номер акта о непригодности						
<b>Объекты признаны непригодными для дальнейшего использования согласно Распоряжению КИО СПб от 20.06.2018 №1179-рз</b>													
1	ул.Пушкинская, д.9, лит.А, пом.3Н	Склад № 13 Центрального района теплоснабжения	шкаф металлический для спец.одежды	2-7010580	0024КДО0017558	1/п. 139 Прил. 5/05-12-ц от 31.05.2012/729-10 от 12.08.2010	1-ц от 31.03.2018	б/н от 28.08.2019	3А	0,246	23 658,00	5 819,87	6 983,84
2			шкаф металлический для спец.одежды	2-7010581	0024КДО0003146	2/п. 139 Прил. 5/05-12-ц от 31.05.2012/729-10 от 12.08.2010	2-ц от 31.03.2018						
3			шкаф металлический для спец.одежды	2-7010582	0024КДО0009225	3/п. 139 Прил. 5/05-12-ц от 31.05.2012/729-10 от 12.08.2010	3-ц от 31.03.2018						
4			шкаф металлический для спец.одежды	2-7010583	0024КДО0009438	4/п. 139 Прил. 5/05-12-ц от 31.05.2012/729-10 от 12.08.2010	4-ц от 31.03.2018						
5			шкаф металлический для спец.одежды	2-7010584	0024КДО0009356	5/п. 139 Прил. 5/05-12-ц от 31.05.2012/729-10 от 12.08.2010	5-ц от 31.03.2018						
6			шкаф металлический для спец.одежды	2-7010585	0024КДО0003797	6/п. 139 Прил. 5/05-12-ц от 31.05.2012/729-10 от 12.08.2010	6-ц от 31.03.2018						
7	наб.кан.Грибоедова, д.31, лит.А, пом.1Н		шкаф металлический для спец.одежды	2-7010651	0024КДО0005620	28/п. 102 Прил. 5/05-12-ц от 31.05.2012/729-10 от 12.08.2010	78-ц от 29.12.2017						
8			шкаф металлический для спец.одежды	2-7010652	0024КДО0013783	29/п. 102 Прил. 5/05-12-ц от 31.05.2012/729-10 от 12.08.2010	77-ц от 29.12.2017						
9			шкаф металлический для спец.одежды	2-7010653	0024КДО0006261	30/п. 102 Прил. 5/05-12-ц от 31.05.2012/729-10 от 12.08.2010	76-ц от 29.12.2017						
10			шкаф металлический для спец.одежды	2-7010654	0024КДО0004451	31/п. 102 Прил. 5/05-12-ц от 31.05.2012/729-10 от 12.08.2010	75-ц от 29.12.2017						
11	ул.Боровая, д.36-38, лит.Б		лестница-стремянка	2-2-ц70885	0024КДО0002587	11/п. 37 Прил. 5/05-12-ц от 31.05.2012/729-10 от 12.08.2010	93-ц от 29.12.2017						
12	Лиговский пр., д.121, лит.А, пом.8Н		шкаф металлический для спец.одежды	2-7010642	№ 0024КДО0007344	24/п. 64 Прил. 5/05-12-ц от 31.05.2012/729-10 от 12.08.2010	90-ц от 29.12.2017						
13			шкаф металлический для спец.одежды	2-7010643	0024КДО0011311	25/п. 64 Прил. 5/05-12-ц от 31.05.2012/729-10 от 12.08.2010	91-ц от 29.12.2017						
14	ул.Достоевского, д.3, лит.А, пом.3Н1		лестница 2-х секц.	2-7011031	0024КДО0012773	9/п. 105 Прил. 5/05-12-ц от 31.05.2012/729-10 от 12.08.2010	92-ц от 29.12.2017						
15	ул.Достоевского, д.26, корп.2, лит.Б		лестница-стремянка 2м	2-7010468	0024КДО0013195	5/п. 47 Прил. 5/05-12-ц от 31.05.2012/729-10 от 12.08.2010	95-ц от 29.12.2017						
<b>Объекты признаны непригодными для дальнейшего использования согласно Распоряжению КИО СПб от 11.07.2018 №1329-рз</b>													
16	Санкт-Петербург, г.Ломоносов, ул.Красного Флота,	Склад №9 Петродворцового района	агрегат сварочный ВД-306 з-д N 7697	203-230004	0024КДО0012667	24/прил. 3/дс 13-07 от 20.12.2007/дог.00/АТС00005 от 25.05.2007	№8 от 30.06.2017	б/н от 12.09.2019	3А	5,806	23 658,00	137 358,35	164 830,02



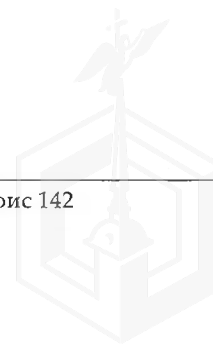
17	д.21, лит.А	теплоснабжения	таль ручная г/п 1,0тн в/п 6,0м	203- 41001206	0024КДО0006509	104/прил.3/дог.00/АТС000005 от 25.05.2007	№13 от 30.06.2017							
18			аппарат АМОВ- 100 №1	203- 210028	0024КДО0008400	15/прил. 3/дс 13-07 от 20.12.2007/дог.00/АТС000005 от 25.05.2007	№5 от 30.06.2017							
19			трансформатор свароч. ВД-201 с эл.дв. 4АА56А4УЗ	203- 290508	0024КДО0002526	41/прил. 3/дс 13-07 от 20.12.2007/дог.00/АТС000005 от 25.05.2007	№23 от 31.10.2017							
20			насос 3К-6 №1, с эл.дв. 4АМ112М2УЗ 7,5/2940	203- 290659	0024КДО0002468	67/прил. 3/дс 13-07 от 20.12.2007/дог.00/АТС000005 от 25.05.2007	№31 от 31.10.2017							
21			насос 3К-6 № 2 с эл.дв. 4АМ112М2УЗ 7,5/2940	203- 290660	0024КДО0010310	68/прил. 3/дс 13-07 от 20.12.2007/дог.00/АТС000005 от 25.05.2007	№32 от 31.10.2017							
22			узел подпитки сети	203- 290766	0024КДО0007166	89/прил.3 /дог.00/АТС000005 от 25.05.2007	№34 от 31.10.2017							
23			насос солевой Х- 65-50-125Д №1 с эл.дв. 4/3000	203- 201014	0024КДО0004222	8/прил. 3/дс 13-07 от 20.12.2007/дог.00/АТС000005 от 25.05.2007	№17 от 31.10.2017							
24			насос подпит. К 20/30 №1 с эл.дв. 4/3000	203- 201020	0024КДО0010296	10/прил. 3/дс 13-07 от 20.12.2007/дог.00/АТС000005 от 25.05.2007	№18 от 31.10.2017							
25			насос 4к-90-55 №1 с эл.дв. 16/2950	203- 290000	0024КДО0012507	31/прил. 3/дс 13-07 от 20.12.2007/дог.00/АТС000005 от 25.05.2007	№21 от 31.10.2017							
26			насосы подпит. 4К-8 №1, 2 с эл.дв. 22/3000 (	203- 290623	0024КДО0003785	63/прил. 3/дс 13-07 от 20.12.2007/дог.00/АТС000005 от 25.05.2007	№29 от 31.10.2017							
27			насосы подпит. 4К-8 №1, 2 с эл.дв. 22/3000 (	203- 290624	0024КДО0002321	64/прил. 3/дс 13-07 от 20.12.2007/дог.00/АТС000005 от 25.05.2007	№30 от 31.10.2017							
28			подогреватель пароводяной МВН-1436-06 ф530мм №1	203- 290529	0024КДО0007041	48/прил. 3/дс 13-07 от 20.12.2007/дог.00/АТС000005 от 25.05.2007	№26 от 31.10.2017							
29			подогреватель пароводяной МВН-1436-06 ф530мм № 3	203- 290533	0024КДО0009931	50/прил. 3/дс 13-07 от 20.12.2007/дог.00/АТС000005 от 25.05.2007	№27 от 31.10.2017							
30			подогреватель пароводяной МВН-1436-06 ф530мм № 4	203- 290527	0024КДО0003765	47/прил. 3/дс 13-07 от 20.12.2007/дог.00/АТС000005 от 25.05.2007	№25 от 31.10.2017							
31			бак мерник раствора ф320мм №1	203- 290548	0024КДО0006317	54/прил. 3/дс 13-07 от 20.12.2007/дог.00/АТС000005 от 25.05.2007	№28 от 31.10.2017							
32			Санкт-Петербург, г. Ломоносов, ул. Федюнинского, д.3а	станок настольно- сверильный №1	203- 300236	0024КДО0008223	51/прил. 3/дс 13-07 от 20.12.2007/дог.00/АТС000005 от 25.05.2007	№15 от 31.10.2017						
33				аппарат сварочный ВД-252 №1	203- 301023	0024КДО0014541	65/прил. 3/дс 13-07 от 20.12.2007/дог.00/АТС000005 от 25.05.2007	№16 от 31.10.2017						

Объекты признаны непригодными для дальнейшего использования согласно Распоряжению КИО СПб от 11.07.2018 №1335-рз																		
34	пер.Гривцова, д.18, лит.А, пом.7Н	Склад № 13 Центрального района теплоснабжения	вентиляция приточно- вытяжная	2-3- ц30000479	0024КДО0012703	2/п. 24 Прил. 5/05-12-ц от 31.05.2012/729-10 от 12.08.2010	15-ц от 30.11.2017	б/н от 24.07.2019	5А	1,165	23 564,00	27 452,06	32 942,47					
35			газопровод разных диаметров	2-3- ц30000477	024КДО0014356	4/п. 24 Прил. 5/05-12-ц от 31.05.2012/729-10 от 12.08.2010	17-ц от 30.11.2017											
36			трубопровод 49м	2-3-ц417	0024КДО0006180	13/п. 24 Прил. 5/05-12-ц от 31.05.2012/729-10 от 12.08.2010	26-ц от 30.11.2017											
37			трубопровод холодной воды разн. диаметров с запорной арматурой	2-3- ц30000478	0024КДО0010566	14/п. 24 Прил. 5/05-12-ц от 31.05.2012/729-10 от 12.08.2010	27-ц от 30.11.2017											
38			шкаф пожарный в к-те с рук. L20п.м	2-3- ц701744	0024КДО0006006	16/п. 24 Прил. 5/05-12-ц от 31.05.2012/729-10 от 12.08.2010	29-ц от 30.11.2017											
39			группа ПСВ	2-3-ц344	0024КДО0010184	5/п. 24 Прил. 5/05-12-ц от 31.05.2012/729-10 от 12.08.2010	18-ц от 30.11.2017							12А	0,005	22 936,00	114,68	137,62
40			котел Универсал-6 №1	2-3-ц545	0024КДО0011708	9/п. 24 Прил. 5/05-12-ц от 31.05.2012/729-10 от 12.08.2010	22-ц от 30.11.2017							17А	3,314	22 192,00	73 544,29	88 253,15
41			котел Универсал-6 №2	2-3-ц544	0024КДО0003452	10/п. 24 Прил. 5/05-12-ц от 31.05.2012/729-10 от 12.08.2010	23-ц от 30.11.2017											
42			насос сетевой 1К 20/18 с электродвигателем 2,2/3000	2-3- ц411075	0024КДО0010942	11/п. 24 Прил. 5/05-12-ц от 31.05.2012/729-10 от 12.08.2010	24-ц от 30.11.2017											
43			насос сетевой 2К 20/18 с электродвигателем 2,2/3000	2-3- ц411076	0024КДО0007239	12/п. 24 Прил. 5/05-12-ц от 31.05.2012/729-10 от 12.08.2010	25-ц от 30.11.2017											
Объекты признаны непригодными для дальнейшего использования согласно Распоряжению КИО СПб от 24.06.2019 №1524-рз																		
44	наб.р.Мойки, д.10, корп.2, лит.В	Склад № 13 Центрального района теплоснабжения	шкаф металлический для спец. одежды	2-7010495	0024КДО0009314	31/п. 74 Прил. 5/05-12-ц от 31.05.2012/729-10 от 12.08.2010	4-ц от 29.12.2017	б/н от 24.06.2019	3А	0,042	23 658,00	993,64	1 192,36					
45	наб.кан.Грибоедова, д.7, лит.Ж, пом.2Н		шкаф металлический для спец. одежды	2-7010498	0024КДО0004869	45/п. 104 Прил. 5/05-12-ц от 31.05.2012/729-10 от 12.08.2010	6-ц от 29.12.2017											
46	Лиговский пр., д.79, корп.2, лит.Б		лестница универсальная	2-2- ц701753	0024КДО0004321	13/п. 63 Прил. 5/05-12-ц от 31.05.2012/729-10 от 12.08.2010	94-ц от 29.12.2017											
47	ул.Б.Морская, д.35, лит.М, пом.29Н	Склад № 13 Центрального района теплоснабжения	шкаф металлический для спец. одежды	2-7010659	0024КДО0009042	23/п. 19 Прил. 5/05-12-ц от 31.05.2012/729-10 от 12.08.2010	9-ц от 29.12.2017	б/н от 28.08.2019	3А	0,384	23 658,00	9 084,67	10 901,61					
48			шкаф металлический для спец. одежды	2-7010286	0024КДО0004665	24/п. 19 Прил. 5/05-12-ц от 31.05.2012/729-10 от 12.08.2010	10-ц от 29.12.2017											
49	ул.Казанская, д.22, лит.А, пом.2Н	шкаф металлический для спец. одежды	2-7010280	0024КДО0007268	17/п. 111 Прил. 5/05-12-ц от 31.05.2012/729-10 от 12.08.2010	53-ц от 29.12.2017												

50		шкаф металлический для спец. одежды	2-7010281	0024КДО0015035	18/п. 111 Прил. 5/05-12-ц от 31.05.2012/729-10 от 12.08.2010	54-ц от 29.12.2017					
51	ул.Гороховая, д.2/6, лит.А, пом.1Н	шкаф металлический для спец. одежды	2-7010669	0024КДО0006155	36/п. 101 Прил. 5/05-12-ц от 31.05.2012/729-10 от 12.08.2010	59-ц от 29.12.2017					
52		шкаф металлический для спец. одежды	2-7010665	0024КДО0008347	35/п. 101 Прил. 5/05-12-ц от 31.05.2012/729-10 от 12.08.2010	60-ц от 29.12.2017					
53		шкаф металлический для спец. одежды	2-7010664	0024КДО0012066	34/п. 101 Прил. 5/05-12-ц от 31.05.2012/729-10 от 12.08.2010	61-ц от 29.12.2017					
54		шкаф металлический для спец. одежды	2-7010670	0024КДО0011683	37/п. 101 Прил. 5/05-12-ц от 31.05.2012/729-10 от 12.08.2010	63-ц от 29.12.2017					
55		лестница 2-х секц	2-7011023	0024КДО0011148	15/п. 101 Прил. 5/05-12-ц от 31.05.2012/729-10 от 12.08.2010	62-ц от 29.12.2017					
56		шкаф металлический для спец. одежды	2-7010692	0024КДО0007667	61/п. 42 Прил. 5/05-12-ц от 31.05.2012/729-10 от 12.08.2010	64-ц от 29.12.2017					
57	наб.кан.Грибоедова, д.18-20, лит.Г	шкаф металлический для спец. одежды	2-7010691	0024КДО0008270	60/п. 42 Прил. 5/05-12-ц от 31.05.2012/729-10 от 12.08.2010	65-ц от 29.12.2017					
58		шкаф металлический для спец. одежды	2-7010690	0024КДО0008159	59/п. 42 Прил. 5/05-12-ц от 31.05.2012/729-10 от 12.08.2010	66-ц от 29.12.2017					
59		шкаф металлический для спец. одежды	2-7010688	0024КДО0011126	57/п. 42 Прил. 5/05-12-ц от 31.05.2012/729-10 от 12.08.2010	67-ц от 29.12.2017					
60		шкаф металлический для спец. одежды	2-7010689	0024КДО0010131	58/п. 42 Прил. 5/05-12-ц от 31.05.2012/729-10 от 12.08.2010	68-ц от 29.12.2017					
61		шкаф металлический для спец. одежды	2-7010687	0024КДО0009046	56/п. 42 Прил. 5/05-12-ц от 31.05.2012/729-10 от 12.08.2010	69-ц от 29.12.2017					
62		шкаф металлический для спец. одежды	2-7010499	0024КДО0004147	55/п. 42 Прил. 5/05-12-ц от 31.05.2012/729-10 от 12.08.2010	70-ц от 29.12.2017					
63	наб.кан.Грибоедова, д.35, лит.А, пом.7Н	шкаф металлический для спец. одежды	2-7010657	0024КДО0011747	22/п. 103 Прил. 5/05-12-ц от 31.05.2012/729-10 от 12.08.2010	79-ц от 29.12.2017					
64		шкаф металлический для спец. одежды	2-7010658	0024КДО0002204	23/п. 103 Прил. 5/05-12-ц от 31.05.2012/729-10 от 12.08.2010	80-ц от 29.12.2017					
65		шкаф металлический для спец. одежды	2-7010655	0024КДО0013355	20/п. 103 Прил. 5/05-12-ц от 31.05.2012/729-10 от 12.08.2010	81-ц от 29.12.2017					
66		шкаф металлический для спец. одежды	2-7010656	0024КДО0012605	21/п. 103 Прил. 5/05-12-ц от 31.05.2012/729-10 от 12.08.2010	82-ц от 29.12.2017					
67	пер.Мучной, д.3, лит.3, пом.5Н	лестница 2-х секц	2-7011027	0024КДО0007017	11/п. 126 Прил. 5/05-12-ц от 31.05.2012/729-10 от 12.08.2010	83-ц от 29.12.2017					

Объекты признаны непригодными для дальнейшего использования согласно Распоряжению КИО СПб от 26.06.2019 №1543-рз													
68	ул.Гражданская, д.14, лит.А, пом.1Н	Склад №13 Центрального района теплоснабжения	Лестница- стремянка 2-х секц	2-3-ц70610	0024КДО0003800	20/4 Прил. 5/05-12-ц от 31.05.2012/729-10 от 12.08.2010	25-ц от 29.12.2017	б/н от 05.08.2019	3А	0,017	23 658,00	402,19	482,62
69			Лестница- стремянка 2-х секц	2-3-ц70611	0024КДО0004900	21/4 Прил. 5/05-12-ц от 31.05.2012/729-10 от 12.08.2010	26-ц от 29.12.2017						
70			Лестница- стремянка 2,9 м	2-700446	0024КДО0009801	22/4 Прил. 5/05-12-ц от 31.05.2012/729-10 от 12.08.2010	27-ц от 29.12.2017						
71			Лестница- стремянка 2,9 м	2-700447	0024КДО0002823	23/п. 4 Прил. 5/05-12-ц от 31.05.2012/729-10 от 12.08.2010	28-ц от 29.12.2017						
72			Лестница- стремянка телескоп.	2-700445	0024КДО0009511	24/п. 4 Прил. 5/05-12-ц от 31.05.2012/729-10 от 12.08.2010	29-ц от 29.12.2017						
73			Стремянка 6-ти ст.	2-3-ц70609	0024КДО0003238	41/п. 4 Прил. 5/05-12-ц от 31.05.2012/729-10 от 12.08.2010	41-ц от 29.12.2017						
74			Тачка садовая	2-7010865	0024КДО0010185	48/п. 4 Прил. 5/05-12-ц от 31.05.2012/729-10 от 12.08.2010	42-ц от 29.12.2017						
75			Светильник Дельта	2-700650	0024КДО0003458	32/п. 4 Прил. 5/05-12-ц от 31.05.2012/729-10 от 12.08.2010	34-ц от 29.12.2017						
76			Светильник Дельта+	2-700651	0024КДО0002842	33/п. 4 Прил. 5/05-12-ц от 31.05.2012/729-10 от 12.08.2010	35-ц от 29.12.2017						
77			Светильник Дельта+	2-701031	0024КДО0005315	34/п. 4 Прил. 5/05-12-ц от 31.05.2012/729-10 от 12.08.2010	36-ц от 29.12.2017						
78			Светильник Дельта+	2-701032	0024КДО0005177	35/п. 4 Прил. 5/05-12-ц от 31.05.2012/729-10 от 12.08.2010	37-ц от 29.12.2017						
Объекты признаны непригодными для дальнейшего использования согласно Распоряжению КЭИИО от 12.02.2019 №19 (Распоряжение №82 от 13.06.2019 о внесении изменений)													
79	Тепловая сеть по адресу: от места врезки на границе земельного участка СОШ № 51 до ИТП (школы) в доме 7, лит.А по Крестовский пр. (местоположение объекта: Санкт- Петербург, Эсперова ул., д.6, лит.Е)	Склад №5 Петроградского района теплоснабжения.	Тепловая сеть по адресу: от места врезки на границе земельного участка СОШ № 51 до ИТП (школы) в доме 7, лит.А по Крестовский пр. (местоположение объекта: Санкт- Петербург, Эсперова ул., д.6, лит.Е)	25018779/1	0024КДУ0049964	Прил.1/дс 02-18 (4) от 03.09.2018/дог.00/АТС00005 от 29.12.2006	115 от 30.11.2018	б/н от 08.07.2019	11Б (Ni10% - Б26)	0,0082	117 897,00	966,76	1 160,11

Объекты признаны непригодными для дальнейшего использования согласно Распоряжению КЭИО от 29.08.2018 №209 (Распоряжение №32 от 11.03.2019 о внесении изменений, Распоряжение №83 от 13.06.2019 о внесении изменений)													
80	тепловая сеть от УТ-1 до ИТП дома 56 лит.А по Лиговскому пр., расположенная по адресу: Санкт-Петербург, Лиговский пр., д. 58а, лит.А	Склад №15 Центрального района теплоснабжения	тепловая сеть от УТ-1 до ИТП дома 56 лит.А по Лиговскому пр., расположенная по адресу: Санкт-Петербург, Лиговский пр., д. 58а, лит.А	02501252/1	0024КДУ0049760	Прил.1/дс 02-19-ц(2) от 28.05.2019/729-10 от 12.08.2010	7-ц от 30.06.2018	б/н от 30.07.2019	12А	0,099	22 936,00	2 270,66	2 724,80
Объекты признаны непригодными для дальнейшего использования согласно Распоряжению КЭИО от 08.12.2020 №249													
81	тепловая сеть по адресу: от УТ-1 до дома 56 лит.Б по Лиговскому пр.	Склад №14 Центрального района теплоснабжения	тепловая сеть по адресу: от УТ-1 до дома 56 лит.Б по Лиговскому пр.	02501252/2	0024КДУ0050200	Прил.1/дс 02-19-ц(2) от 28.05.2019/729-10 от 12.08.2010	1-ц от 31.08.2020	б/н от 15.12.2020	12А	2,055	22 936,00	47 133,48	56 560,18



### 7.1.2. Сведения о собственнике объекта оценки

На основании данных, предоставленных Заказчиком и приведенных в Задании на оценку, собственником объекта оценки является Санкт-Петербург. Так как объект оценки представляет собой объекты движимого имущества право собственности не регистрируется, а подтверждаются балансовой принадлежностью.

На основании ст. 209. ч.1 Гражданского кодекса РФ, дается определение содержание права собственности

- собственнику принадлежат права владения, пользования и распоряжения своим имуществом;
- собственник вправе по своему усмотрению совершать в отношении принадлежащего ему имущества любые действия, не противоречащие закону и иным правовым актам, не нарушающие права и охраняемые законом интересы других лиц. В том числе, собственник вправе отчуждать свое имущество в собственность другим лицам, передавать им, оставляя за собой право владения, пользования и распоряжения имуществом, а также отдавать имущество в залог и обременять его другими способами, распоряжаться им иным образом.

### 7.1.3. Имущественно-правовой статус объекта оценки

На основании данных, приведенных в Задании на оценку и данных распоряжений, объект оценки предоставлен в аренду ООО «Петербургтеплоэнерго».

Таким образом, в рамках настоящего отчета оценке подлежит:

Права на объект оценки, учитываемые при определении стоимости объекта оценки, ограничения (обременения) этих прав, в том числе в отношении каждой из частей объекта оценки	Вид права: право собственности Субъект (субъекты) права: Санкт-Петербург, права владения и пользования по договору аренды: ООО «Петербургтеплоэнерго», ИНН 7838024362 Расчеты производятся из предположения об отсутствии ограничения существующих прав
----------------------------------------------------------------------------------------------------------------------------------------------------------------------------	---------------------------------------------------------------------------------------------------------------------------------------------------------------------------------------------------------------------------------------------------------------

На основании п. 9 ФСО №10 «В отсутствие документально подтвержденных обременений в отношении объекта оценки оценка объекта проводится исходя из предположения об отсутствии таких обременений, если в задании на оценку не указано иное». В распоряжение Оценщика не предоставлено документально подтвержденных сведений в отношении объекта оценки о наличии обременений, оценка в рамках настоящего отчета проводится в предположении об отсутствии таковых.

### 7.1.4. Сведения о балансовой стоимости объекта оценки

Оценщику не предоставлены данные об остаточной балансовой стоимости объекта оценки. По мнению Оценщика, отсутствие данной информации не оказывает влияния на итоговый результат стоимости объекта оценки.

## 7.2. Идентификация и описание объекта оценки

Согласно Договору №47/2021 оказания услуг по оценке от 12 мая 2021 года Объектом оценки в настоящем отчете является движимое имущество - в количестве 81 наименования позиций. Перечень объектов приведен в таблице далее



Таблица 1  
Перечень оцениваемого имущества (по данным Задания на оценку)

№ п/п	Индивидуальная характеристика имущества							№, дата приходного ордера	группа металла по ГОСТ 2787-75, ГОСТ Р 54564-2011	вес металла, т.
	Адрес объекта в соответствии с договором аренды	Местонахождение (склад) демонтированного имущества (дома)	наименование объекта имущества	инв.№	реестр.№	п/у документ (№пункта прил./№, дата дс/№, дата дог.)	дата, номер акта о непригодности			
<b>Объекты признаны непригодными для дальнейшего использования согласно Распоряжению КИО СПб от 20.06.2018 №1179-рз</b>										
1	ул.Пушкинская, д.9, лит.А, пом.3Н	Склад № 13 Центрального района теплоснабжения	шкаф металлический для спец.одежды	2-7010580	0024КДО0017558	1/п. 139 Прил. 5/05-12-ц от 31.05.2012/729-10 от 12.08.2010	1-ц от 31.03.2018	б/н от 28.08.2019	3А	0,246
2			шкаф металлический для спец.одежды	2-7010581	0024КДО0003146	2/п. 139 Прил. 5/05-12-ц от 31.05.2012/729-10 от 12.08.2010	2-ц от 31.03.2018			
3			шкаф металлический для спец.одежды	2-7010582	0024КДО0009225	3/п. 139 Прил. 5/05-12-ц от 31.05.2012/729-10 от 12.08.2010	3-ц от 31.03.2018			
4			шкаф металлический для спец.одежды	2-7010583	0024КДО0009438	4/п. 139 Прил. 5/05-12-ц от 31.05.2012/729-10 от 12.08.2010	4-ц от 31.03.2018			
5			шкаф металлический для спец.одежды	2-7010584	0024КДО0009356	5/п. 139 Прил. 5/05-12-ц от 31.05.2012/729-10 от 12.08.2010	5-ц от 31.03.2018			
6			шкаф металлический для спец.одежды	2-7010585	0024КДО0003797	6/п. 139 Прил. 5/05-12-ц от 31.05.2012/729-10 от 12.08.2010	6-ц от 31.03.2018			
7	наб.кан.Грибоедов а, д.31, лит.А, пом.1Н		шкаф металлический для спец.одежды	2-7010651	0024КДО0005620	28/п. 102 Прил. 5/05-12-ц от 31.05.2012/729-10 от 12.08.2010	78-ц от 29.12.2017			
8			шкаф металлический для спец.одежды	2-7010652	0024КДО0013783	29/п. 102 Прил. 5/05-12-ц от 31.05.2012/729-10 от 12.08.2010	77-ц от 29.12.2017			
9			шкаф металлический для спец.одежды	2-7010653	0024КДО0006261	30/п. 102 Прил. 5/05-12-ц от 31.05.2012/729-10 от 12.08.2010	76-ц от 29.12.2017			
10			шкаф металлический для спец.одежды	2-7010654	0024КДО0004451	31/п. 102 Прил. 5/05-12-ц от 31.05.2012/729-10 от 12.08.2010	75-ц от 29.12.2017			
11	ул.Боровая, д.36-38, лит.Б		лестница- стремянка	2-2-ц70885	0024КДО0002587	11/п. 37 Прил. 5/05-12-ц от 31.05.2012/729-10 от 12.08.2010	93-ц от 29.12.2017			

191002, г. Санкт-Петербург, ул. Разъезжая, дом 5, лит. А, офис 142

Тел.: (812) 454-60-34, e-mail: spb@aurora-consult.ru

www.aurora-consult

12	Лиговский пр., д.121, лит.А, пом.8Н		шкаф металлический для спец.одежды	2-7010642	№ 0024КДО0007344	24/п. 64 Прил. 5/05-12-ц от 31.05.2012/729-10 от 12.08.2010	90-ц от 29.12.2017				
13			шкаф металлический для спец.одежды	2-7010643	0024КДО0011311	25/п. 64 Прил. 5/05-12-ц от 31.05.2012/729-10 от 12.08.2010	91-ц от 29.12.2017				
14			ул.Достоевского, д.3, лит.А, пом.3Н	лестница 2-х секц.	2-7011031	0024КДО0012773	9/п. 105 Прил. 5/05-12-ц от 31.05.2012/729-10 от 12.08.2010				92-ц от 29.12.2017
15			ул.Достоевского, д.26, корп.2, лит.Б	лестница- стремянка 2м	2-7010468	0024КДО0013195	5/п. 47 Прил. 5/05-12-ц от 31.05.2012/729-10 от 12.08.2010				95-ц от 29.12.2017
<b>Объекты признаны непригодными для дальнейшего использования согласно Распоряжению КИО СПб от 11.07.2018 №1329-рз</b>											
16	Санкт-Петербург, г.Ломоносов, ул.Красного Флота, д.21, лит.А	Склад №9 Петродворцового района теплоснабжения	агрегат сварочный ВД-306 з-д N 7697	203-230004	0024КДО0012667	24/прил. 3/дс 13-07 от 20.12.2007/дог.00/АТС00005 от 25.05.2007	№8 от 30.06.2017	б/н от 12.09.2019	3А	5,806	
17			таль ручная г/п 1,0тн в/п 6,0м	203- 41001206	0024КДО0006509	104/прил.3/дог.00/АТС0000 5 от 25.05.2007	№13 от 30.06.2017				
18			аппарат АМОВ- 100 №1	203-210028	0024КДО0008400	15/прил. 3/дс 13-07 от 20.12.2007/дог.00/АТС00005 от 25.05.2007	№5 от 30.06.2017				
19			трансформатор свароч. ВД-201 с эл.дв. 4АА56А4У3	203-290508	0024КДО0002526	41/прил. 3/дс 13-07 от 20.12.2007/дог.00/АТС00005 от 25.05.2007	№23 от 31.10.2017				
20			насос 3К-6 №1, с эл.дв. 4АМ112М2У3 7,5/2940	203-290659	0024КДО0002468	67/прил. 3/дс 13-07 от 20.12.2007/дог.00/АТС00005 от 25.05.2007	№31 от 31.10.2017				
21			насос 3К-6 № 2 с эл.дв. 4АМ112М2У3 7,5/2940	203-290660	0024КДО0010310	68/прил. 3/дс 13-07 от 20.12.2007/дог.00/АТС00005 от 25.05.2007	№32 от 31.10.2017				
22			узел подпитки сети	203-290766	0024КДО0007166	89/прил.3 /дог.00/АТС00005 от 25.05.2007	№34 от 31.10.2017				
23			насос солевой Х- 65-50-125Д №1 с эл.дв. 4/3000	203-201014	0024КДО0004222	8/прил. 3/дс 13-07 от 20.12.2007/дог.00/АТС00005 от 25.05.2007	№17 от 31.10.2017				
24			насос подпит. К 20/30 №1 с эл.дв. 4/3000	203-201020	0024КДО0010296	10/прил. 3/дс 13-07 от 20.12.2007/дог.00/АТС00005 от 25.05.2007	№18 от 31.10.2017				



25			насос 4к-90-55 №1 с эл.дв. 16/2950	203-290000	0024КДО0012507	31/прил. 3/дс 13-07 от 20.12.2007/дог.00/АТС00005 от 25.05.2007	№21 от 31.10.2017			
26			насосы подпит. 4К-8 №1, 2 с эл.дв. 22/3000 (	203-290623	0024КДО0003785	63/прил. 3/дс 13-07 от 20.12.2007/дог.00/АТС00005 от 25.05.2007	№29 от 31.10.2017			
27			насосы подпит. 4К-8 №1, 2 с эл.дв. 22/3000 (	203-290624	0024КДО0002321	64/прил. 3/дс 13-07 от 20.12.2007/дог.00/АТС00005 от 25.05.2007	№30 от 31.10.2017			
28			подогреватель пароводяной МВН-1436-06 ф530мм №1	203-290529	0024КДО0007041	48/прил. 3/дс 13-07 от 20.12.2007/дог.00/АТС00005 от 25.05.2007	№26 от 31.10.2017			
29			подогреватель пароводяной МВН-1436-06 ф530мм № 3	203-290533	0024КДО0009931	50/прил. 3/дс 13-07 от 20.12.2007/дог.00/АТС00005 от 25.05.2007	№27 от 31.10.2017			
30			подогреватель пароводяной МВН-1436-06 ф530мм № 4	203-290527	0024КДО0003765	47/прил. 3/дс 13-07 от 20.12.2007/дог.00/АТС00005 от 25.05.2007	№25 от 31.10.2017			
31			бак мерник раствора ф320мм №1	203-290548	0024КДО0006317	54/прил. 3/дс 13-07 от 20.12.2007/дог.00/АТС00005 от 25.05.2007	№28 от 31.10.2017			
32	Санкт-Петербург, г.Домоносов, ул.Федюнинского, д.3а		станок настольно- сверлильный №1	203-300236	0024КДО0008223	51/прил. 3/дс 13-07 от 20.12.2007/дог.00/АТС00005 от 25.05.2007	№15 от 31.10.2017			
33			аппарат сварочный ВД-252 №1	203-301023	0024КДО0014541	65/прил. 3/дс 13-07 от 20.12.2007/дог.00/АТС00005 от 25.05.2007	№16 от 31.10.2017			
<b>Объекты признаны непригодными для дальнейшего использования согласно Распоряжению КИО СПб от 11.07.2018 №1335-рз</b>										
34	пер.Гривцова. д.18, лит.А, пом.7Н	Склад № 13 Центрального района теплоснабжения	вентиляция приточно- вытяжная	2-3- ц30000479	0024КДО0012703	2/п. 24 Прил. 5/05-12-ц от 31.05.2012/729-10 от 12.08.2010	15-ц от 30.11.2017	б/н от 24.07.2019	5А	1,165
35			газопровод разных диаметров	2-3- ц30000477	024КДО0014356	4/п. 24 Прил. 5/05-12-ц от 31.05.2012/729-10 от 12.08.2010	17-ц от 30.11.2017			
36			трубопровод 49м	2-3-ц417	0024КДО0006180	13/п. 24 Прил. 5/05-12-ц от 31.05.2012/729-10 от 12.08.2010	26-ц от 30.11.2017			

37			трубопровод холодной воды разн. диаметров с запорной арматурой	2-3-ц30000478	0024КДО0010566	14/п. 24 Прил. 5/05-12-ц от 31.05.2012/729-10 от 12.08.2010	27-ц от 30.11.2017			
38			шкаф пожарный в к-те с рук. L20п.м	2-3-ц701744	0024КДО0006006	16/п. 24 Прил. 5/05-12-ц от 31.05.2012/729-10 от 12.08.2010	29-ц от 30.11.2017			
39			группа ПСВ	2-3-ц344	0024КДО0010184	5/п. 24 Прил. 5/05-12-ц от 31.05.2012/729-10 от 12.08.2010	18-ц от 30.11.2017	12А		0,005
40			котел Универсал-6 №1	2-3-ц545	0024КДО0011708	9/п. 24 Прил. 5/05-12-ц от 31.05.2012/729-10 от 12.08.2010	22-ц от 30.11.2017			
41			котел Универсал-6 №2	2-3-ц544	0024КДО0003452	10/п. 24 Прил. 5/05-12-ц от 31.05.2012/729-10 от 12.08.2010	23-ц от 30.11.2017			
42			насос сетевой 1К 20/18 с электродвигателем 2,2/3000	2-3-ц411075	0024КДО0010942	11/п. 24 Прил. 5/05-12-ц от 31.05.2012/729-10 от 12.08.2010	24-ц от 30.11.2017	17А		3,314
43			насос сетевой 2К 20/18 с электродвигателем 2,2/3000	2-3-ц411076	0024КДО0007239	12/п. 24 Прил. 5/05-12-ц от 31.05.2012/729-10 от 12.08.2010	25-ц от 30.11.2017			
<b>Объекты признаны непригодными для дальнейшего использования согласно Распоряжению КИО СПб от 24.06.2019 №1524-рз</b>										
44	наб.р.Мойки, д.10, корп.2, лит.В	Склад № 13 Центрального района теплоснабжения	шкаф металлический для спец. одежды	2-7010495	0024КДО0009314	31/п. 74 Прил. 5/05-12-ц от 31.05.2012/729-10 от 12.08.2010	4-ц от 29.12.2017	б/н от 24.06.2019	3А	0,042
45	наб.кан.Грибоедов а, д.7, лит.Ж, пом.2Н		шкаф металлический для спец. одежды	2-7010498	0024КДО0004869	45/п. 104 Прил. 5/05-12-ц от 31.05.2012/729-10 от 12.08.2010	6-ц от 29.12.2017			
46	Лиговский пр., д.79, корп.2, лит.Б		лестница универсальная	2-2-ц701753	0024КДО0004321	13/п. 63 Прил. 5/05-12-ц от 31.05.2012/729-10 от 12.08.2010	94-ц от 29.12.2017			
47	ул.Б.Морская, д.35, лит.М, пом.29Н	Склад № 13 Центрального района теплоснабжения	шкаф металлический для спец. одежды	2-7010659	0024КДО0009042	23/п. 19 Прил. 5/05-12-ц от 31.05.2012/729-10 от 12.08.2010	9-ц от 29.12.2017	б/н от 28.08.2019	3А	0,384
48			шкаф металлический для спец. одежды	2-7010286	0024КДО0004665	24/п. 19 Прил. 5/05-12-ц от 31.05.2012/729-10 от 12.08.2010	10-ц от 29.12.2017			

49	ул.Казанская, д.22, лит.А, пом.2Н	шкаф металлический для спец. одежды	2-7010280	0024ҚДО0007268	17/п. 111 Прил. 5/05-12-ц от 31.05.2012/729-10 от 12.08.2010	53-ц от 29.12.2017
50		шкаф металлический для спец. одежды	2-7010281	0024ҚДО0015035	18/п. 111 Прил. 5/05-12-ц от 31.05.2012/729-10 от 12.08.2010	54-ц от 29.12.2017
51	ул.Гороховая, д.2/6, лит.А, пом.1Н	шкаф металлический для спец. одежды	2-7010669	0024ҚДО0006155	36/п. 101 Прил. 5/05-12-ц от 31.05.2012/729-10 от 12.08.2010	59-ц от 29.12.2017
52		шкаф металлический для спец. одежды	2-7010665	0024ҚДО0008347	35/п. 101 Прил. 5/05-12-ц от 31.05.2012/729-10 от 12.08.2010	60-ц от 29.12.2017
53		шкаф металлический для спец. одежды	2-7010664	0024ҚДО0012066	34/п. 101 Прил. 5/05-12-ц от 31.05.2012/729-10 от 12.08.2010	61-ц от 29.12.2017
54		шкаф металлический для спец. одежды	2-7010670	0024ҚДО0011683	37/п. 101 Прил. 5/05-12-ц от 31.05.2012/729-10 от 12.08.2010	63-ц от 29.12.2017
55		лестница 2-х секц	2-7011023	0024ҚДО0011148	15/п. 101 Прил. 5/05-12-ц от 31.05.2012/729-10 от 12.08.2010	62-ц от 29.12.2017
56	наб.кан.Грибоедов а, д.18-20, лит.Г	шкаф металлический для спец. одежды	2-7010692	0024ҚДО0007667	61/п. 42 Прил. 5/05-12-ц от 31.05.2012/729-10 от 12.08.2010	64-ц от 29.12.2017
57		шкаф металлический для спец. одежды	2-7010691	0024ҚДО0008270	60/п. 42 Прил. 5/05-12-ц от 31.05.2012/729-10 от 12.08.2010	65-ц от 29.12.2017
58		шкаф металлический для спец. одежды	2-7010690	0024ҚДО0008159	59/п. 42 Прил. 5/05-12-ц от 31.05.2012/729-10 от 12.08.2010	66-ц от 29.12.2017
59		шкаф металлический для спец. одежды	2-7010688	0024ҚДО0011126	57/п. 42 Прил. 5/05-12-ц от 31.05.2012/729-10 от 12.08.2010	67-ц от 29.12.2017
60		шкаф металлический для спец. одежды	2-7010689	0024ҚДО0010131	58/п. 42 Прил. 5/05-12-ц от 31.05.2012/729-10 от 12.08.2010	68-ц от 29.12.2017
61		шкаф металлический для спец. одежды	2-7010687	0024ҚДО0009046	56/п. 42 Прил. 5/05-12-ц от 31.05.2012/729-10 от 12.08.2010	69-ц от 29.12.2017
62		шкаф металлический для спец. одежды	2-7010499	0024ҚДО0004147	55/п. 42 Прил. 5/05-12-ц от 31.05.2012/729-10 от 12.08.2010	70-ц от 29.12.2017

63	наб.кан.Грибоедов а, д.35, лит.А, пом.7Н		шкаф металлический для спец. одежды	2-7010657	0024ҚДО0011747	22/п. 103 Прил. 5/05-12-ц от 31.05.2012/729-10 от 12.08.2010	79-ц от 29.12.2017			
64			шкаф металлический для спец. одежды	2-7010658	0024ҚДО0002204	23/п. 103 Прил. 5/05-12-ц от 31.05.2012/729-10 от 12.08.2010	80-ц от 29.12.2017			
65			шкаф металлический для спец. одежды	2-7010655	0024ҚДО0013355	20/п. 103 Прил. 5/05-12-ц от 31.05.2012/729-10 от 12.08.2010	81-ц от 29.12.2017			
66			шкаф металлический для спец. одежды	2-7010656	0024ҚДО0012605	21/п. 103 Прил. 5/05-12-ц от 31.05.2012/729-10 от 12.08.2010	82-ц от 29.12.2017			
67	пер.Мучной, д.3, лит.3, пом.5Н		лестница 2-х секц	2-7011027	0024ҚДО0007017	11/п. 126 Прил. 5/05-12-ц от 31.05.2012/729-10 от 12.08.2010	83-ц от 29.12.2017			
<b>Объекты признаны непригодными для дальнейшего использования согласно Распоряжению КИО СПб от 26.06.2019 №1543-рз</b>										
68	ул.Гражданская, д.14, лит.А, пом.1Н	Склад №13 Центрального района теплоснабжения	Лестница- стремянка 2-х секц	2-3-ц70610	0024ҚДО0003800	20/4 Прил. 5/05-12-ц от 31.05.2012/729-10 от 12.08.2010	25-ц от 29.12.2017	б/н от 05.08.2019	3А	0,017
69			Лестница- стремянка 2-х секц	2-3-ц70611	0024ҚДО0004900	21/4 Прил. 5/05-12-ц от 31.05.2012/729-10 от 12.08.2010	26-ц от 29.12.2017			
70			Лестница- стремянка 2,9 м	2-700446	0024ҚДО0009801	22/4 Прил. 5/05-12-ц от 31.05.2012/729-10 от 12.08.2010	27-ц от 29.12.2017			
71			Лестница- стремянка 2,9 м	2-700447	0024ҚДО0002823	23/п. 4 Прил. 5/05-12-ц от 31.05.2012/729-10 от 12.08.2010	28-ц от 29.12.2017			
72			Лестница- стремянка телескоп.	2-700445	0024ҚДО0009511	24/п. 4 Прил. 5/05-12-ц от 31.05.2012/729-10 от 12.08.2010	29-ц от 29.12.2017			
73			Стремянка 6-ти ст.	2-3-ц70609	0024ҚДО0003238	41/п. 4 Прил. 5/05-12-ц от 31.05.2012/729-10 от 12.08.2010	41-ц от 29.12.2017			
74			Тачка садовая	2-7010865	0024ҚДО0010185	48/п. 4 Прил. 5/05-12-ц от 31.05.2012/729-10 от 12.08.2010	42-ц от 29.12.2017			
75			Светильник Дельта	2-700650	0024ҚДО0003458	32/п. 4 Прил. 5/05-12-ц от 31.05.2012/729-10 от 12.08.2010	34-ц от 29.12.2017			

76			Светильник Дельта+	2-700651	0024КДО0002842	33/п. 4 Прил. 5/05-12-ц от 31.05.2012/729-10 от 12.08.2010	35-ц от 29.12.2017			
77			Светильник Дельта+	2-701031	0024КДО0005315	34/п. 4 Прил. 5/05-12-ц от 31.05.2012/729-10 от 12.08.2010	36-ц от 29.12.2017			
78			Светильник Дельта+	2-701032	0024КДО0005177	35/п. 4 Прил. 5/05-12-ц от 31.05.2012/729-10 от 12.08.2010	37-ц от 29.12.2017			
Объекты признаны непригодными для дальнейшего использования согласно Распоряжению КЭиИО от 12.02.2019 №19 (Распоряжение №82 от 13.06.2019 о внесении изменений)										
79	Тепловая сеть по адресу: от места врезки на границе земельного участка СОШ № 51 до ИТП (школы) в доме 7, лит.А по Крестовский пр. (местоположение объекта: Санкт-Петербург, Эсперова ул., д.6, лит.Е)	Склад №5 Петроградского района теплоснабжения.	Тепловая сеть по адресу: от места врезки на границе земельного участка СОШ № 51 до ИТП (школы) в доме 7, лит.А по Крестовский пр. (местоположение объекта: Санкт-Петербург, Эсперова ул., д.6, лит.Е)	25018779/1	0024КДУ0049964	Прил.1/дс 02-18 (4) от 03.09.2018/дог.00/АТС00005 от 29.12.2006	115 от 30.11.2018	б/н от 08.07.2019	11Б (Ni10% - Б26)	0,0082
Объекты признаны непригодными для дальнейшего использования согласно Распоряжению КЭиИО от 29.08.2018 №209 (Распоряжение №32 от 11.03.2019 о внесении изменений, Распоряжение №83 от 13.06.2019 о внесении изменений)										
80	тепловая сеть от УТ-1 до ИТП дома 56 лит.А по Лиговскому пр., расположенная по адресу: Санкт-Петербург, Лиговский пр., д. 58а, лит.А	Склад №15 Центрального района теплоснабжения	тепловая сеть от УТ-1 до ИТП дома 56 лит.А по Лиговскому пр., расположенная по адресу: Санкт-Петербург, Лиговский пр., д. 58а, лит.А	02501252/1	0024КДУ0049760	Прил.1/дс 02-19-ц(2) от 28.05.2019/729-10 от 12.08.2010	7-ц от 30.06.2018	б/н от 30.07.2019	12А	0,099
Объекты признаны непригодными для дальнейшего использования согласно Распоряжению КЭиИО от 08.12.2020 №249										
81	тепловая сеть по адресу: от УТ-1 до дома 56 лит.Е по Лиговскому пр.	Склад №14 Центрального района теплоснабжения	тепловая сеть по адресу: от УТ-1 до дома 56 лит.Е по Лиговскому пр.	02501252/2	0024КДУ0050200	Прил.1/дс 02-19-ц(2) от 28.05.2019/729-10 от 12.08.2010	1-ц от 31.08.2020	б/н от 15.12.2020	12А	2,055
Итого в 1 отчете:									5 шт.	13,1412

191002, г. Санкт-Петербург, ул. Разъезжая, дом 5, лит. А, офис 142

Тел.: (812) 454-60-34, e-mail: spb@aurora-consult.ru

www.aurora-consult

Объекты, подлежащие оценке в рамках настоящего отчета были переданы в аренду ООО «Петербургтеплоэнерго».

Входе эксплуатации данных объектов, а также с учетом срока жизни объектов произошел их естественный износ, что вызвало необходимость замены частей, узлов, механизмов и т.д. объектов предоставленных в аренду.

ООО «Петербургтеплоэнерго» был осуществлен осмотр объектов и на основании которого были составлены акты о непригодности имущества для дальнейшего использования (эксплуатации) и принятия решения о замене.

Заказчиком были предоставлены следующие документы:

- Акт №№1ц-6ц от 31.03.2018 о непригодности имущества для дальнейшего использования
- Акт №№75ц-78ц от 29.12.2017 о непригодности имущества для дальнейшего использования
- Акт №93ц от 29.12.2017 о непригодности имущества для дальнейшего использования
- Акт №№90ц, 91ц от 29.12.2017 о непригодности имущества для дальнейшего использования
- Акт №92ц от 29.12.2017 о непригодности имущества для дальнейшего использования
- Акт №95ц от 29.12.2017 о непригодности имущества для дальнейшего использования
- Акт №№5,8,13 от 30.06.2017 о непригодности имущества для дальнейшего использования
- Акт №№17,18,21,23,25-32,34 от 31.10.2017 о непригодности имущества для дальнейшего использования
- Акт №№15,16 от 31.10.2017 о непригодности имущества для дальнейшего использования
- Акт №15-ц,17-ц,18-ц,22-ц--27-ц, 29-ц от 31.11.2017 о непригодности имущества для дальнейшего использования
- Акт №4-ц от 29.12.2017 о непригодности имущества для дальнейшего использования
- Акт №6-ц от 29.12.2017 о непригодности имущества для дальнейшего использования
- Акт №94-ц от 29.12.2017 о непригодности имущества для дальнейшего использования
- Акты №№9-ц,10-ц от 29.12.2017 о непригодности имущества для дальнейшего использования
- Акт №№53-ц, 54-ц от 29.12.2017 о непригодности имущества для дальнейшего использования
- Акт №№59-ц - 63-ц от 29.12.2017 о непригодности имущества для дальнейшего использования
- Акт №№64-ц - 70-ц от 29.12.2017 о непригодности имущества для дальнейшего использования
- Акт №№79-ц – 82-ц от 29.12.2017 о непригодности имущества для дальнейшего использования
- Акт №83-ц от 29.12.2017 о непригодности имущества для дальнейшего использования
- Акт №№25-ц – 29-ц, 34-ц – 37-ц, 41-ц,42-ц от 29.12.2017 о непригодности имущества для дальнейшего использования
- Акт №115 от 30.11.2018 о непригодности имущества для дальнейшего использования
- Акт №7-ц от 30.06.2018 о непригодности имущества для дальнейшего использования
- Акт №1-ц от 31.08.2020 о непригодности имущества для дальнейшего использования;
- Распоряжение Комитета по энергетике и инженерному обеспечению Правительства Санкт-Петербурга от 08.12.2020 №249 (о признании движимого имущества, предоставленного в аренду «Петербургтеплоэнерго», непригодным для дальнейшего использования и подлежащим уничтожению);

Согласно данным предоставленной документации (Актов) все оцениваемое имущество (81 наименования позиций) признано непригодным для дальнейшего использования.

При наступлении состояния объектов непригодных к их дальнейшему использованию по прямому назначению, такие объекты подлежат разбору на части пригодные и непригодные, в результате проведенного демонтажа и разборки на части имущества, признанного непригодным к использованию, возник лом черных и цветных металлов. После проведенного демонтажа и разборки все годные остатки были разделены по группам металла по ГОСТ 2787-75, ГОСТ Р 54564-2011. Всего образовалось 5 (пять) групп металла: 3А, 5А, 12А, 17А, 11Б (Ni10% - B26) (данные приведены в таблице выше).

Общий вес лома металла по 5 категориям составил – 13 141,20 кг. Данные по весу металла были получены на основании документов предоставленных Заказчиком:

- Приходный ордер б/н от 28.08.2019 (0,246 т.)
- Приходный ордер б/н от 12.09.2019 (5,806 т.)
- Приходный ордер б/н от 24.07.2019 (1,165 т., 0,005т., 3,314т.)
- Приходный ордер б/н от 24.06.2019 (0,042 т.)
- Приходный ордер б/н от 28.08.2019 (0,384 т.)
- Приходный ордер от 05.08.2019 (0,017 т.)
- Приходный ордер б/н от 08.07.2019 (0,0082 т.)
- Приходный ордер б/н от 30.07.2019 (0,099 т.)
- Приходный ордер б/н от 15.12.2020 (2,055 т.)



Оценщик не производил перевес объектов и принимает данные, указанные в официальных документах. Оценщик считает, что все данные, предоставленные Заказчиком, истинны и достоверны. Ответственность за искажение информации лежит на Заказчике.

Все объекты находятся на 5 складах в трех районах Санкт-Петербурга - Склад № 13 Центрального района теплоснабжения, Склад №15 Центрального района теплоснабжения, Склад №9 Петродворцового района теплоснабжения, Склад №5 Петроградского района теплоснабжения, Склад №14 Центрального района теплоснабжения.

Оценщиком был проведен осмотре объекта оценки. Осмотр проведен 07 июня 2021 года в светлое время суток при естественном освещении. Адрес местоположения объектов указан в таблице 1 выше по тексту отчета.

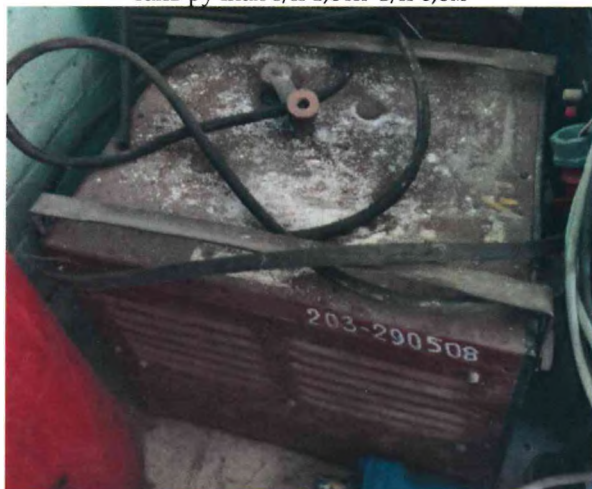
Результаты фотофиксации представлены ниже:



таль ручная г/п 1,0тн в/п 6,0м



аппарат сварочный ВД-252 №1

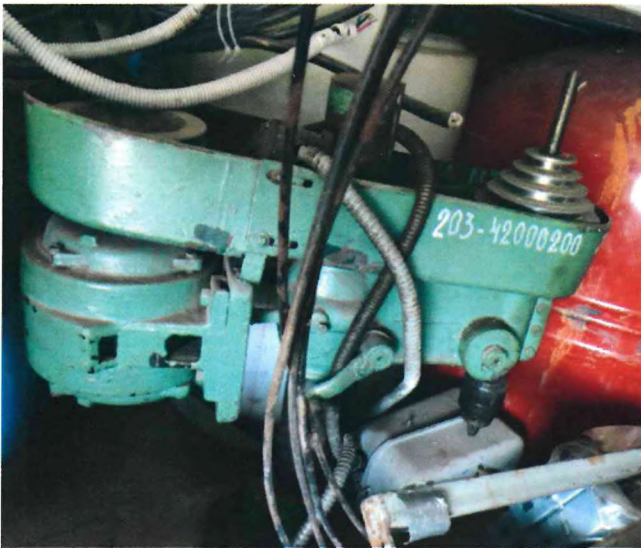


трансформатор свароч. ВД-201 с эл.дв. 4АА56А4У3



агрегат сварочный ВД-306 з-д N 7697





станок настольно-сверлильный №1



Эл. двигатель



Трубопровод, газопровод различных диаметров



Трубопровод, газопровод различных диаметров



Трубопровод, газопровод различных диаметров



Трубопровод, газопровод различных диаметров







Трубопровод, газопровод различных диаметров



Трубопровод, газопровод различных диаметров



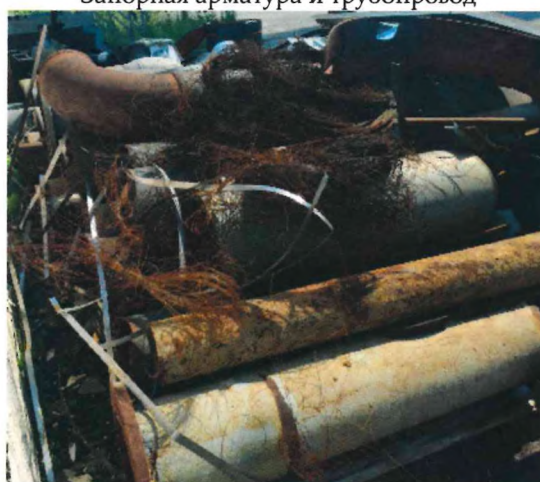
Насос



Запорная арматура и трубопровод



Трубопровод, газопровод различных диаметров



Трубопровод, газопровод различных диаметров





Лом черных металлов



Лом черных металлов



трубопровод разн.диаметров с запорной арматурой



Части газопровода



Эл. двигатели



Насосы





Насосы



станки



Станки



Лом черных металлов



Демонтированные трубы (лом 12А)



Демонтированные трубы (лом 12А)

**Выводы:**

1. Объект оценки: движимое имущество - лом черных и цветных металлов в количестве 81 наименования позиций, общим весом 13 141,2 кг. (группы металла по ГОСТ 2787-75, ГОСТ Р 54564-2011 в количестве 5 шт. (3А, 5А, 12А, 17А, 11Б (Ni10% - Б26) ;
2. Текущее использование: – не используется (непригодно для дальнейшего использования)



#### 9.4. Согласование результатов расчетов и вывод о рыночной стоимости объекта оценки

Данный раздел приводится в соответствии с пунктом 8к раздела III Федерального стандарта оценки № 3 «Требования к отчету об оценке» (ФСО №3), обязательные к применению, утвержденного Приказом Минэкономразвития России от 20 мая 2015 г. № 299 и пунктом 25 раздела V Федерального стандарта оценки №1 «Общие понятия оценки, подходы и требования к проведению оценки (ФСО №1)», обязательные к применению, утвержденного Приказом Минэкономразвития России от 20 мая 2015 г. № 297.

Выбор итоговой оценки стоимости зависит от целей оценки степени достоверности имеющейся информации. Каждый из методов, представленных в рамках подходов к оценке, имеет свои положительные и отрицательные стороны. В целях корректного определения рыночной стоимости Объекта оценки, полученные по примененным подходам, взвешиваются на основе их объективности.

Заключительным элементом аналитического исследования ценностных характеристик объекта оценки является сопоставление расчетных стоимостей, полученных при помощи использованных классических методов оценки. Целью согласования результатов является определение наиболее вероятной стоимости прав на оцениваемые объекты на дату оценки через взвешивание преимуществ и недостатков проведенных расчетов. Эти преимущества и недостатки оцениваются по следующим критериям:

1. Достоверность, адекватность и достаточность информации, на основе которой проводится анализ;
2. Способность отразить действительные намерения типичного покупателя/арендатора и/или продавца/арендодателя, прочие реалии спроса/предложения;
3. Действенность метода в отношении учета конъюнктуры и динамики рынка финансов и инвестиций (включая риски);
4. Способность метода учитывать структуру и иерархию ценообразующих факторов, специфичных для объекта, таких как местоположение, размер, качество строительства и отделки, потенциальная доходность и т.д.

##### Согласование результатов расчета

Целью сведения результатов всех используемых подходов является определение преимуществ и недостатков каждого из них и выработка единой оценки.

Преимущества каждого подхода определяются по следующим критериям:

1. Возможность отразить действительные намерения потенциального покупателя и фактического продавца (цель оценки).
2. Тип, качество и обширность исходной информации.
3. Способность параметров учитывать конъюнктурные требования рынка (адекватность рынку).
4. Способность учитывать специфические особенности объекта, влияющие на его стоимость.

В предыдущих разделах отчета была проведена оценка рыночной стоимости, расчет проведен в рамках в затратного подхода, отказ от применения доходного и сравнительного подхода описан в соответствующих частях настоящего отчета. В виду того, что расчеты выполнены в рамках одного подхода согласование итоговых результатов проводить нет необходимости.

Таблица 23

Результаты оценки, полученные при применении различных подходов к оценке

Результаты оценки, полученные при применении различных подходов к оценке		
Наименование подхода	Стоимость, полученная в результате расчетов, без учета НДС, руб.	Вес при согласовании
Затратный подход	305 140,64	100%
Сравнительный подход	Обоснованный отказ	Не применялся
Доходный подход	Обоснованный отказ	Не применялся
<b>Итоговая величина рыночной стоимости, без учета НДС, руб.</b>	<b>305 140 (Триста пять тысяч сто сорок рублей) и 64 коп.</b>	
<b>Итоговая величина рыночной стоимости, с учетом НДС, руб.</b>	<b>366 168 (Триста шестьдесят шесть тысяч сто шестьдесят восемь рублей) и 76 коп.</b>	

Таким образом рыночная стоимость объекта оценки - лома черных и цветных металлов общим весом 13 141,2 кг, рассчитанная по состоянию на 07 июня 2021 года, без учета НДС составляет:  
305 140 (Триста пять тысяч сто сорок) рублей и 64 коп.