

Краткие данные отчета об оценке рыночной стоимости нежилого помещения, расположенного по адресу: Санкт-Петербург, ул. Цимбалына, дом 42, литера Б, помещение 3-Н, площадь 62,8 кв.м., кадастровый номер 78:12:0712602:1171, 1 этаж

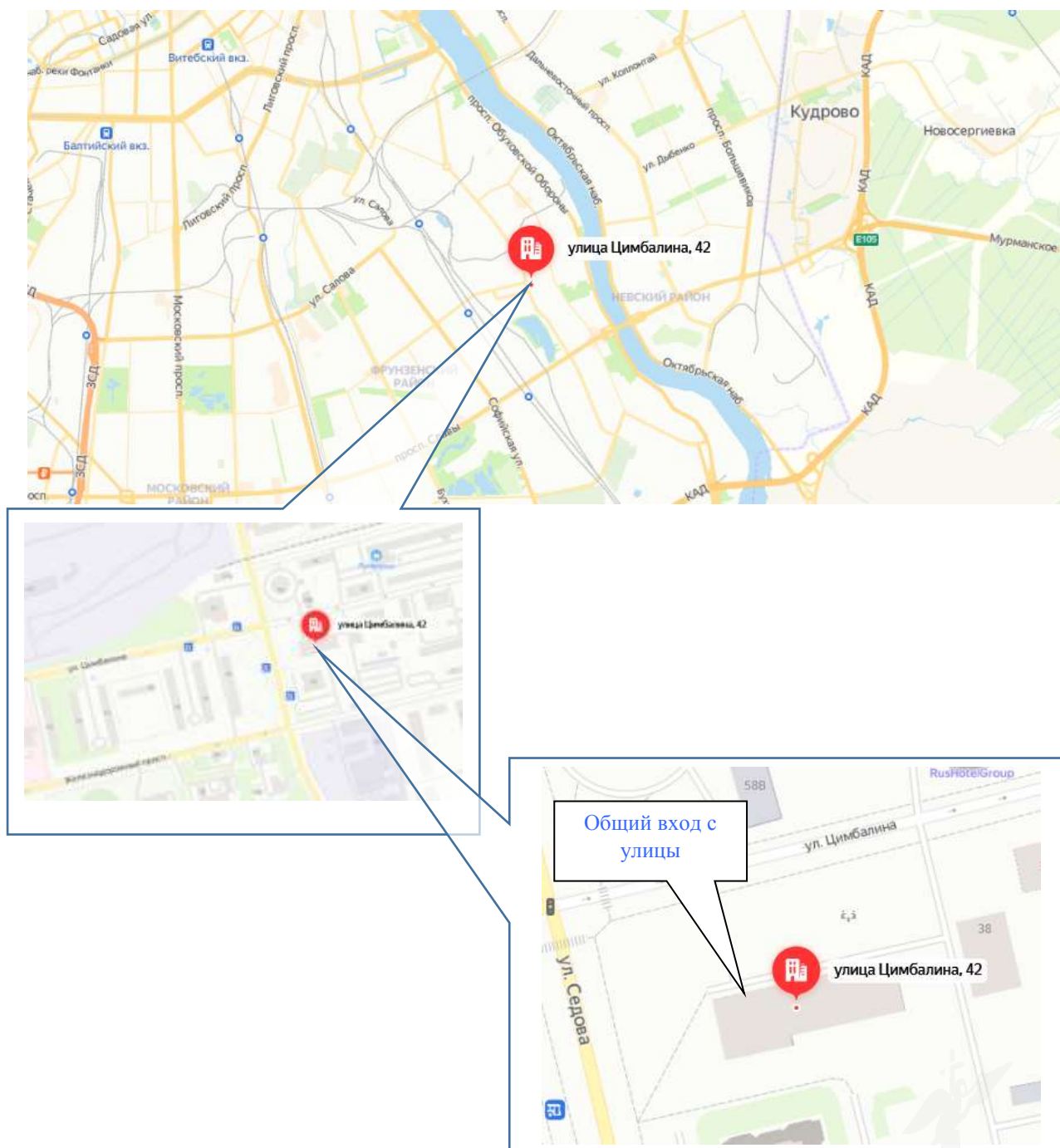
1. Данные об отчете.

- 1.1. Дата проведения оценки: 11.10.2021.
- 1.2. Оцениваемые права: право собственности.

2. Описание объекта оценки:

- 2.1. Карта местоположения

Карта местоположения объекта представлена на рис.1



2.2. Описание здания, в котором расположен объект оценки

Фото здания	
Тип здания	Здание (Многоквартирный дом, жилое). Год постройки: 1941. Год последнего капитального ремонта: н/д
Материал	Кирпич
Состояние по осмотру	Удовлетворительное
Этажность	5
Наличие подвала	-
Наличие надстройки, мансарды, чердака, технического этажа	-
Инженерная обеспеченность	Обеспечено всеми инженерными коммуникациями: электроснабжение, отопление, водоснабжение, канализация

2.3. Описание встроенного помещения:

2.3.1. Общие характеристики помещения

Вид объекта	Встроенное нежилое
Кадастровый номер объекта	78:12:0712602:1171
Общая площадь, кв. м	62,8
Полезная площадь, кв. м.	62,8
Занимаемый объектом этаж или этажи	1
Состояние (по осмотру)	Состояние помещения неудовлетворительное; в помещении обнаружена плесень на всей площади; пол местами продавлен, прогнул
Окна (количество, размер, направленность и др.)	5 окон – на улицу
Вход (Отдельный /общий с жилыми / нежилыми со двора/с улицы/арки и др). Если вход общий: состояние подъезда, наличие домофона, консьержа, видеонаблюдения	1 общий с жилыми помещениями вход с улицы (удален). Доступ во двор не ограничен
Высота пол - потолок (по документам)	2,56
Инженерные коммуникации	Электроснабжение, отопление, водоснабжение, канализация
Текущее использование	Не используется
Доля земельного участка, относящегося к объекту	Доля земельного участка в натуре не выделена.

2.3.2. Описание локального окружения

Описание помещений, соседствующих с объектом оценки, в т.ч. их текущее использование	Жилые и нежилые помещения
Краткое описание квартала, в котором расположен объект оценки	Окружение Объекта оценки составляет преимущественно жилая застройка.

	В ближайшем окружении располагаются школы, детские сады, магазины, кафе, рестораны, аптеки. Плотность застройки – высокая.
Общее состояние окружающей территории (наличие скверов, детских площадок, мусорных баков и т.д.)	Дом, в котором находится оцениваемое помещение, расположен на 1 линии ул. Цимбалына (удален). Территория благоустроена. Состояние двора – удовлетворительное.
Наличие парковки (организованная / неорганизованная)	Неорганизованная парковка на ближайших улицах и внутриквартальных проездах
Транспортная доступность (удобство подъезда непосредственно к объекту, удаленность от ближайшей станции метро)	Здание, в котором расположено оцениваемое помещение, находится в Невском административном районе города Санкт-Петербурга, в квартале, ограниченном: <ul style="list-style-type: none"> ▪ с севера – ул. Цимбалына, ▪ с юга – Железнодорожным пр., ▪ с востока – ул. Бабушкина, ▪ с запада – ул. Седова. Интенсивность транспортных и пешеходных потоков непосредственно возле Объекта оценки можно охарактеризовать как «средняя». По ближайшей магистрали (ул. Бабушкина) – активное автомобильное движение. Характер и состав пешеходных потоков: работники организаций и жители близлежащих домов. Транспортная доступность Объекта оценки легковым транспортом характеризуется как отличная. Подъезд непосредственно к Объекту оценки свободный. Ближайшая станция метро «Ломоносовская» расположена на расстоянии ≈ 1,5 км. Транспортная доступность Объекта обеспечивается по ул. Цимбалына
Условия для погрузочно-разгрузочных работ	Объект оценки имеет удовлетворительные условия для осуществления погрузочно-разгрузочных работ. Объект оценки не оснащен специальным оборудованием для осуществления разгрузки

2.3.3. Обременения объекта (Обременения КГИОП, ГОЧС, другие обременения и сервитуты):

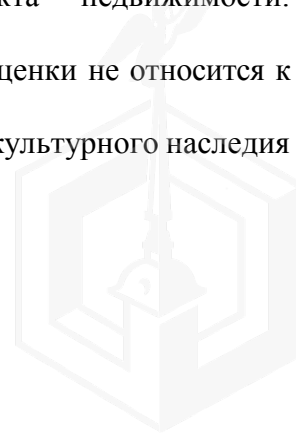
А) Обременение договором аренды – отсутствует.

Б) Обременения КГИОП, ГОЧС, другие обременения и сервитуты:

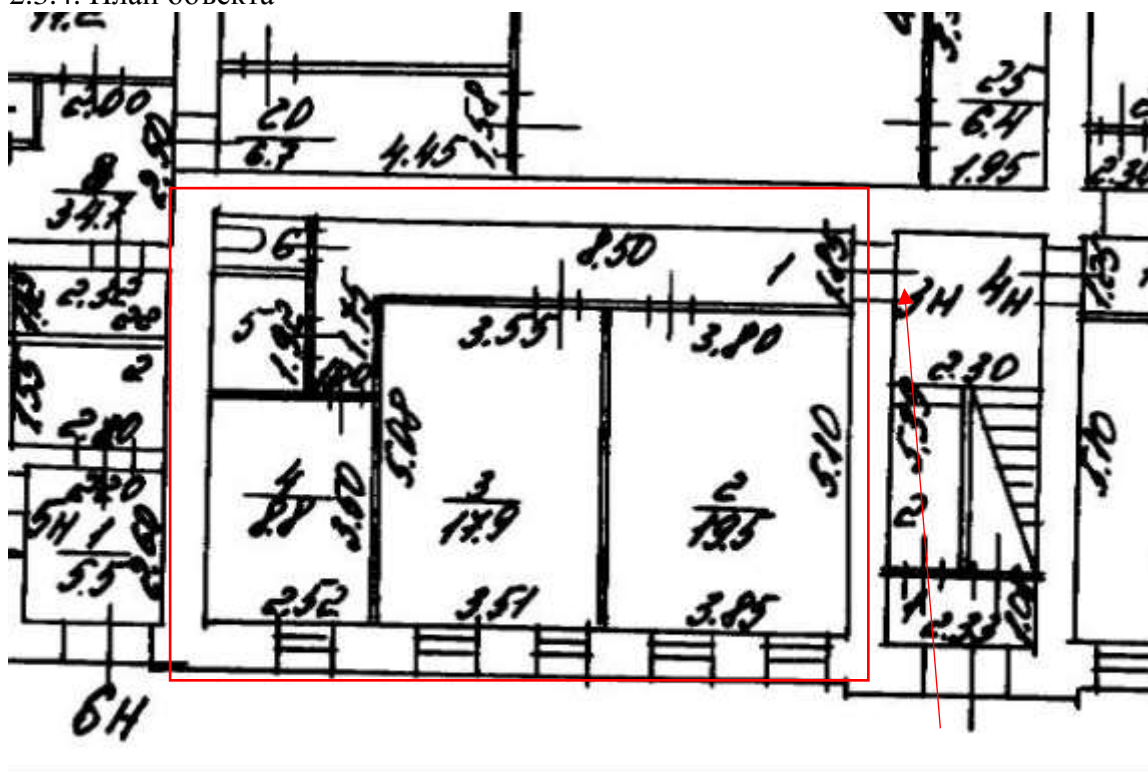
Согласно выписке из ЕГРН № КУВИ-002/2021-80090686 от 30.06.2021, в отношении Объекта оценки ограничение прав и обременение объекта недвижимости: не зарегистрировано.

Согласно письму КГИОП № 07-5276/21-0-1 от 04.07.2021, Объект оценки не относится к числу объектов (выявленных объектов) культурного наследия.

Объект расположен вне границ зон охраны и защитных зон объектов культурного наследия на территории Санкт-Петербурга.



2.3.4. План объекта



2.3.5. Фотографии объекта

Внешний и внутренний виды объекта:

Общий вид здания, в котором расположен Объект оценки, придомовой территории и ближайшего окружения



Фото 1. Вид здания, в котором расположен Объект оценки, с улицы



Фото 2. Вид здания, в котором расположен Объект оценки, со двора





Фото 3. Дворовая территория



Фото 4. Табличка с номером дома



Фото 5 Ближайшее окружение



Фото 6. Ближайшее окружение

Характеристика входной группы в помещение и оконных проемов



Фото 7. Общий вход с улицы



Фото 8. Доступ к Объекту оценки



Внутреннее состояние Объекта оценки



Фото 9. Внутреннее состояние Объекта оценки



Фото 10. Внутреннее состояние Объекта оценки



Фото 11. Внутреннее состояние Объекта оценки



Фото 12. Внутреннее состояние Объекта оценки



Фото 13. Внутреннее состояние Объекта оценки



Фото 14. Внутреннее состояние Объекта оценки





Фото 15. Внутреннее состояние Объекта оценки



Фото 16. Внутреннее состояние Объекта оценки



Фото 17. Внутреннее состояние Объекта оценки



Фото 18. Внутреннее состояние Объекта оценки



Фото 19. Внутреннее состояние Объекта оценки



Фото 20. Внутреннее состояние Объекта оценки



2.5. Выводы по анализу наилучшего использования объекта

Анализ участка как условно свободного:

Анализ НЭИ земельного участка как условно свободного не проводился по следующим причинам: - земельный участок, относящийся к Объекту оценки, является частью большого участка, относящегося к зданию, в котором расположен Объект оценки (встроенное помещение). Оценщик не может рассматривать различные функциональные варианты использования, отличающиеся от использования всего (большого) земельного участка;

- доля земельного участка, относящегося к Объекту оценки, не выделена «в натуре», данные о размере доли земельного участка не предоставлены.

Анализ участка как застроенного:

В соответствии с п.17. ФСО№7 анализ наиболее эффективного использования частей объекта недвижимости – встроенного нежилого помещения проводится с учетом фактического использования других частей целого объекта. При проведении осмотра было установлено, что фактическим использованием других частей здания размещения Объекта оценки, является, в том числе, нежилое на 1-ом этаже, что не противоречит наиболее эффективному использованию Объекта оценки – помещение свободного назначения.

Руководствуясь вышеизложенным, учитывая местоположение, отличную транспортную доступность, хорошую доступность общественным транспортом и технические характеристики Объекта (удобная планировка, наличие коммуникаций, достаточные условия для парковки), а также конъюнктуру рынка коммерческой недвижимости, Оценщик считает, что максимально эффективным будет использование объекта под помещение свободного назначения.

Вывод: наиболее эффективным использованием оцениваемого объекта является использование в качестве помещения свободного назначения.

2.5. Результаты проведения оценки

Рыночная стоимость Объекта оценки, округленно, руб., без учета НДС	3 000 000	
<i>Диапазон стоимости, руб.</i>	2 487 282	3 278 604
Рыночная стоимость Объекта оценки, округленно, руб. / кв. м, без учета НДС (справочно)	47 770,70	
<i>Диапазон стоимости, руб. / кв. м</i>	39 606	52 207
Рыночная стоимость Объекта оценки, округленно, руб., с учетом НДС	3 600 000	
<i>Диапазон стоимости, руб.</i>	2 984 738	3 934 325
Рыночная стоимость Объекта оценки, округленно, руб. / кв. м, с учетом НДС (справочно)	57 324,84	
<i>Диапазон стоимости, руб. / кв. м</i>	47 528	62 648

