

Филиал Федерального государственного бюджетного учреждения "Федеральная кадастровая палата Федеральной службы государственной регистрации, кадастра и картографии" по Санкт-Петербургу  
полное наименование органа регистрации прав

Выписка из Единого государственного реестра недвижимости об основных характеристиках и зарегистрированных правах на объект недвижимости

Сведения об основных характеристиках объекта недвижимости

На основании запроса от 30.06.2021, поступившего на рассмотрение 30.06.2021, сообщаем, что согласно записям Единого государственного реестра недвижимости:

Раздел 1 Лист 1

Земельный участок			
вид объекта недвижимости			
Лист № 1 раздела 1	Всего листов раздела 1: 1	Всего разделов: 3	Всего листов выписки: 6
30 июня 2021г. № КУВИ-002/2021-80151438			
Кадастровый номер:	78:11:0612903:18		
Номер кадастрового квартала:	78:11:0612903		
Дата присвоения кадастрового номера:	26.04.2001		
Ранее присвоенный государственный учетный номер:	Кадастровый номер 78:6129В:18 26.04.2001 Комитет по земельным ресурсам и землеустройству Санкт-Петербурга		
Местоположение:	г.Санкт-Петербург, Рябовское шоссе, дом 42, литера А		
Площадь:	1385 +/- 13		
Кадастровая стоимость, руб:	3879664.08		
Кадастровые номера расположенных в пределах земельного участка объектов недвижимости:	78:11:0000000:3232, 78:11:0612903:1026		
Категория земель:	Земли населенных пунктов		
Виды разрешенного использования:	Для размещения объектов коммунального хозяйства		
Статус записи об объекте недвижимости:	Сведения об объекте недвижимости имеют статус "актуальные, ранее учтенные"		
Особые отметки:	данные отсутствуют		
Получатель выписки:	Меледин Александр Александрович		

полное наименование должности	подпись	инициалы, фамилия
-------------------------------	---------	-------------------

М.П.

Выписка из Единого государственного реестра недвижимости об основных характеристиках и зарегистрированных правах на объект недвижимости

## Сведения о зарегистрированных правах

Земельный участок			
вид объекта недвижимости			
Лист № 1 раздела 2	Всего листов раздела 2: 4	Всего разделов: 3	Всего листов выписки: 6
30 июня 2021г. № КУВИ-002/2021-80151438			
Кадастровый номер:		78:11:0612903:18	

1	Правообладатель (правообладатели):	1.1	Санкт-Петербург
2	Вид, номер, дата и время государственной регистрации права:	2.1	Собственность 78-01-194/2001-240.1 21.09.2001 00:00:00
4	Сведения об осуществлении государственной регистрации сделки, права, ограничения права без необходимого в силу закона согласия третьего лица, органа:	4.1	данные отсутствуют
5	Ограничение прав и обременение объекта недвижимости:	не зарегистрировано	
5	Ограничение прав и обременение объекта недвижимости:		
	5.1 вид:	Прочие ограничения прав и обременения объекта недвижимости	
	дата государственной регистрации:	03.03.2006 00:00:00	
	номер государственной регистрации:	78-78-01/0124/2006-429	
	срок, на который установлено ограничение прав и обременение объекта недвижимости:	Срок действия с 03.03.2006 с 03.03.2006	
	лицо, в пользу которого установлено ограничение прав и обременение объекта недвижимости:	публичный	
	основание государственной регистрации:	Кадастровый план земельного участка , утвержденный КЗРиЗ, выдан 18.05.2005	
	сведения об осуществлении государственной регистрации сделки, права, ограничения права без необходимого в силу закона согласия третьего лица, органа:	данные отсутствуют	
	сведения об управляющем залогом и о договоре управления залогом, если такой договор заключен для управления ипотекой:	данные отсутствуют	

полное наименование должности	подпись	инициалы, фамилия

М.П.

		Земельный участок	
		вид объекта недвижимости	
Лист № 2 раздела 2		Всего листов раздела 2: 4	Всего разделов: 3
		Всего листов выписки: 6	
30 июня 2021г. № КУВИ-002/2021-80151438			
Кадастровый номер:		78:11:0612903:18	
5.2	вид:	Аренда	
	дата государственной регистрации:	03.03.2006 00:00:00	
	номер государственной регистрации:	78-78-01/0124/2006-424	
	срок, на который установлено ограничение прав и обременение объекта недвижимости:	Срок действия с 03.03.2006 по 27.04.2047 с 03.03.2006 по 27.04.2047	
	лицо, в пользу которого установлено ограничение прав и обременение объекта недвижимости:	Государственное унитарное предприятие "Водоканал Санкт-Петербурга", ИНН: 7830000426	
	основание государственной регистрации:	Договор аренды земельного участка, № 07/ЗД-03965, выдан 29.09.2005, дата государственной регистрации: 03.03.2006, номер государственной регистрации: 78-78-01/0124/2006-423	
	сведения об осуществлении государственной регистрации сделки, права, ограничения права без необходимого в силу закона согласия третьего лица, органа:	данные отсутствуют	
	сведения об управляющем залогом и о договоре управления залогом, если такой договор заключен для управления ипотекой:	данные отсутствуют	
5.3	вид:	Прочие ограничения прав и обременения объекта недвижимости	
	дата государственной регистрации:	21.09.2001 00:00:00	
	номер государственной регистрации:	78-01-194/2001-240.6	
	срок, на который установлено ограничение прав и обременение объекта недвижимости:	Срок действия с 01.10.2001 по 12.03.2048 с 01.10.2001 по 12.03.2048	
	лицо, в пользу которого установлено ограничение прав и обременение объекта недвижимости:	Санкт-Петербург	
	основание государственной регистрации:	План, выдан 27.04.2001 Документ нотариально удостоверен: Насонов Геннадий Иванович, лицензия №97, от 23.04.1993	
	сведения об осуществлении государственной регистрации сделки, права, ограничения права без необходимого в силу закона согласия третьего лица, органа:	данные отсутствуют	
	сведения об управляющем залогом и о договоре управления залогом, если такой договор заключен для управления ипотекой:	данные отсутствуют	

полное наименование должности	подпись	инициалы, фамилия

М.П.

Земельный участок		
вид объекта недвижимости		
Лист № 3 раздела 2	Всего листов раздела 2: 4	
Всего разделов: 3	Всего листов выписки: 6	
30 июня 2021г. № КУВИ-002/2021-80151438		
Кадастровый номер:	78:11:0612903:18	
5.4	вид:	Прочие ограничения прав и обременения объекта недвижимости
	дата государственной регистрации:	21.09.2001 00:00:00
	номер государственной регистрации:	78-01-194/2001-240.5
	срок, на который установлено ограничение прав и обременение объекта недвижимости:	Срок действия с 01.10.2001 по 12.03.2048 с 01.10.2001 по 12.03.2048
	лицо, в пользу которого установлено ограничение прав и обременение объекта недвижимости:	Санкт-Петербург
	основание государственной регистрации:	План, выдан 27.04.2001 Документ нотариально удостоверен: Насонов Геннадий Иванович, лицензия №97, от 23.04.1993
	сведения об осуществлении государственной регистрации сделки, права, ограничения права без необходимого в силу закона согласия третьего лица, органа:	данные отсутствуют
	сведения об управляющем залогом и о договоре управления залогом, если такой договор заключен для управления ипотекой:	данные отсутствуют
5.5	вид:	Прочие ограничения прав и обременения объекта недвижимости
	дата государственной регистрации:	21.09.2001 00:00:00
	номер государственной регистрации:	78-01-194/2001-240.4
	срок, на который установлено ограничение прав и обременение объекта недвижимости:	Срок действия с 01.10.2001 по 12.03.2048 с 01.10.2001 по 12.03.2048
	лицо, в пользу которого установлено ограничение прав и обременение объекта недвижимости:	Санкт-Петербург
	основание государственной регистрации:	План, выдан 27.04.2001 Документ нотариально удостоверен: Насонов Геннадий Иванович, лицензия №97, от 23.04.1993
	сведения об осуществлении государственной регистрации сделки, права, ограничения права без необходимого в силу закона согласия третьего лица, органа:	данные отсутствуют
	сведения об управляющем залогом и о договоре управления залогом, если такой договор заключен для управления ипотекой:	данные отсутствуют

полное наименование должности	подпись	инициалы, фамилия
-------------------------------	---------	-------------------

М.П.

Земельный участок		
вид объекта недвижимости		
Лист № 4 раздела 2	Всего листов раздела 2: 4	Всего разделов: 3
Всего листов выписки: 6		
30 июня 2021г. № КУВИ-002/2021-80151438		
Кадастровый номер:	78:11:0612903:18	
6	Заявленные в судебном порядке права требования:	данные отсутствуют
7	Сведения о возражении в отношении зарегистрированного права:	данные отсутствуют
8	Сведения о наличии решения об изъятии объекта недвижимости для государственных и муниципальных нужд:	данные отсутствуют
9	Сведения о невозможности государственной регистрации без личного участия правообладателя или его законного представителя:	данные отсутствуют
10	Правопритязания и сведения о наличии поступивших, но не рассмотренных заявлений о проведении государственной регистрации права (перехода, прекращения права), ограничения права или обременения объекта недвижимости, сделки в отношении объекта недвижимости:	отсутствуют
11	Сведения о невозможности государственной регистрации перехода, прекращения, ограничения права на земельный участок из земель сельскохозяйственного назначения:	данные отсутствуют



полное наименование должности	подпись	инициалы, фамилия
-------------------------------	---------	-------------------

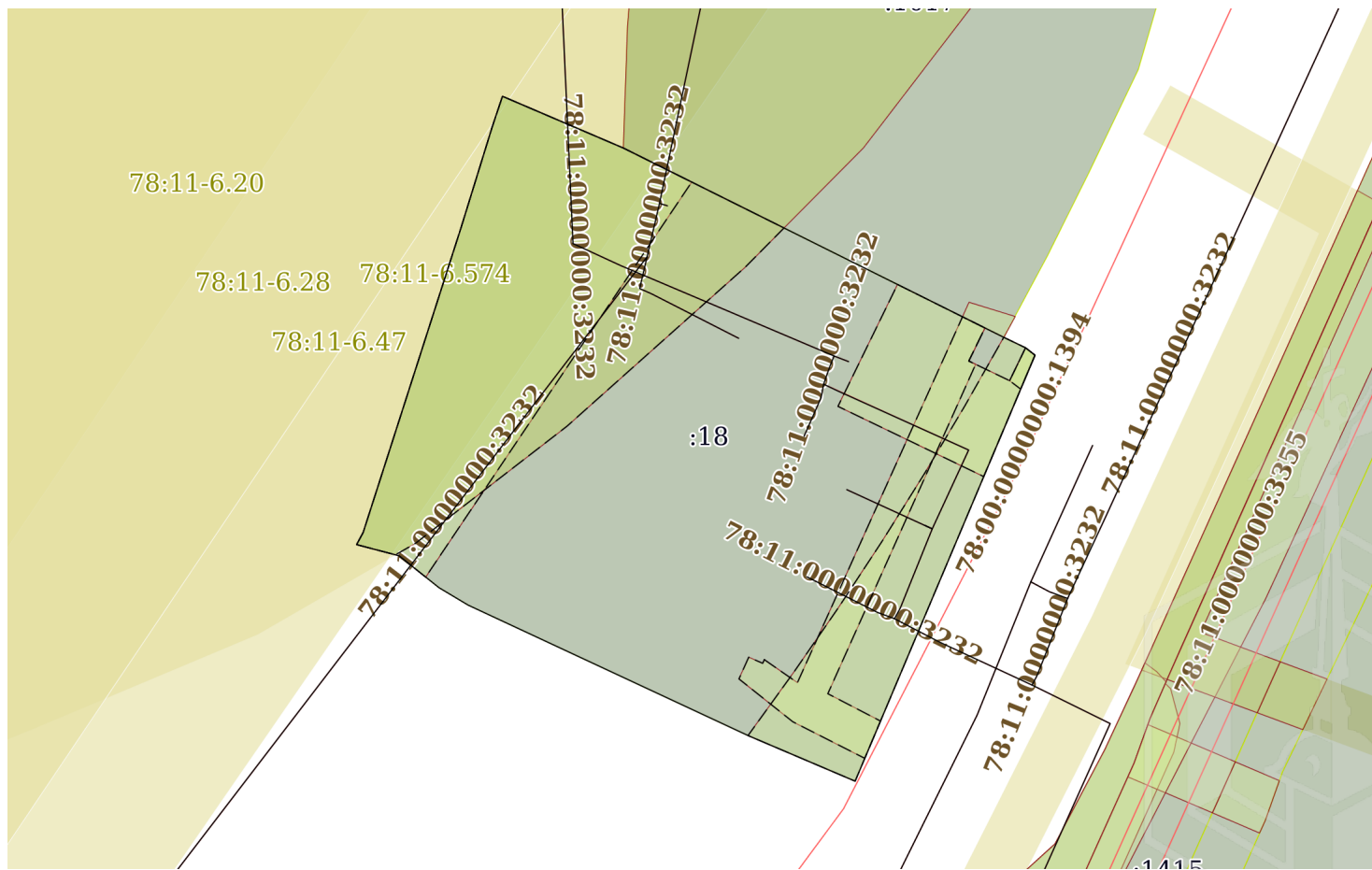
М.П.

Выписка из Единого государственного реестра недвижимости об основных характеристиках и зарегистрированных правах на объект недвижимости

Описание местоположения земельного участка

Земельный участок			
вид объекта недвижимости			
Лист № 1 раздела 3	Всего листов раздела 3: 1	Всего разделов: 3	Всего листов выписки: 6
30 июня 2021г. № КУВИ-002/2021-80151438			
Кадастровый номер:		78:11:0612903:18	

План (чертеж, схема) земельного участка



Масштаб 1:500      Условные обозначения:

полное наименование должности	подпись	инициалы, фамилия

М.П.

Выписка из Единого государственного реестра недвижимости об основных характеристиках и зарегистрированных правах на объект недвижимости

Сведения об основных характеристиках объекта недвижимости

На основании запроса от 29.06.2021, поступившего на рассмотрение 29.06.2021, сообщаем, что согласно записям Единого государственного реестра недвижимости:

Раздел 1 Лист 1

Здание			
вид объекта недвижимости			
Лист № 1 раздела 1	Всего листов раздела 1: 1	Всего разделов: 4	Всего листов выписки: 5
29 июня 2021г. № КУВИ-002/2021-79772036			
Кадастровый номер:	78:11:0612903:1026		
Номер кадастрового квартала:	78:11:0612903		
Дата присвоения кадастрового номера:	29.08.2012		
Ранее присвоенный государственный учетный номер:	Инвентарный номер б/н; Кадастровый номер 78:11:6129В:18:30		
Местоположение:	г.Санкт-Петербург, Рябовское шоссе, дом 42, литера А		
Площадь:	94.2		
Назначение:	Нежилое		
Наименование:	Нежилое здание		
Количество этажей, в том числе подземных этажей:	1, в том числе подземных 0		
Год ввода в эксплуатацию по завершении строительства:	1960		
Год завершения строительства:	данные отсутствуют		
Кадастровая стоимость, руб:	1289060.81		
Кадастровые номера иных объектов недвижимости, в пределах которых расположен объект недвижимости:	78:11:0612903:18		
Кадастровые номера помещений, машино-мест, расположенных в здании или сооружении:	78:11:0612903:1097		
Виды разрешенного использования:	данные отсутствуют		
Статус записи об объекте недвижимости:	Сведения об объекте недвижимости имеют статус "актуальные, ранее учтенные"		
Особые отметки:	данные отсутствуют		
Получатель выписки:	Меледин Александр Александрович		

полное наименование должности	подпись	инициалы, фамилия
-------------------------------	---------	-------------------

М.П.

Выписка из Единого государственного реестра недвижимости об основных характеристиках и зарегистрированных правах на объект недвижимости  
Сведения о зарегистрированных правах

Здание			
вид объекта недвижимости			
Лист № 1 раздела 2	Всего листов раздела 2: 2	Всего разделов: 4	Всего листов выписки: 5
29 июня 2021г. № КУВИ-002/2021-79772036			
Кадастровый номер:		78:11:0612903:1026	

1	Правообладатель (правообладатели):	1.1	Государственное унитарное предприятие "Водоканал Санкт-Петербурга", ИНН: 7830000426
2	Вид, номер, дата и время государственной регистрации права:	2.1	Хозяйственное ведение 78-01-175/2002-498.3 05.08.2002 00:00:00
4	Сведения об осуществлении государственной регистрации сделки, права, ограничения права без необходимого в силу закона согласия третьего лица, органа:	4.1	данные отсутствуют
5	Ограничение прав и обременение объекта недвижимости:	не зарегистрировано	
1	Правообладатель (правообладатели):	1.2	Санкт-Петербург
2	Вид, номер, дата и время государственной регистрации права:	2.2	Собственность 78-01-175/2002-498.2 05.08.2002 00:00:00
4	Сведения об осуществлении государственной регистрации сделки, права, ограничения права без необходимого в силу закона согласия третьего лица, органа:	4.2	данные отсутствуют
5	Ограничение прав и обременение объекта недвижимости:	не зарегистрировано	
6	Заявленные в судебном порядке права требования:	данные отсутствуют	
7	Сведения о возражении в отношении зарегистрированного права:	данные отсутствуют	
8	Сведения о наличии решения об изъятии объекта недвижимости для государственных и муниципальных нужд:	данные отсутствуют	
9	Сведения о невозможности государственной регистрации без личного участия правообладателя или его законного представителя:	данные отсутствуют	

полное наименование должности	подпись	инициалы, фамилия

М.П.



Здание			
вид объекта недвижимости			
Лист № 2 раздела 2	Всего листов раздела 2: 2	Всего разделов: 4	Всего листов выписки: 5
29 июня 2021г. № КУВИ-002/2021-79772036			
Кадастровый номер:		78:11:0612903:1026	
10	Правопритязания и сведения о наличии поступивших, но не рассмотренных заявлений о проведении государственной регистрации права (перехода, прекращения права), ограничения права или обременения объекта недвижимости, сделки в отношении объекта недвижимости:	отсутствуют	



полное наименование должности	подпись	инициалы, фамилия
-------------------------------	---------	-------------------

М.П.

Выписка из Единого государственного реестра недвижимости об основных характеристиках и зарегистрированных правах на объект недвижимости

Описание местоположения объекта недвижимости

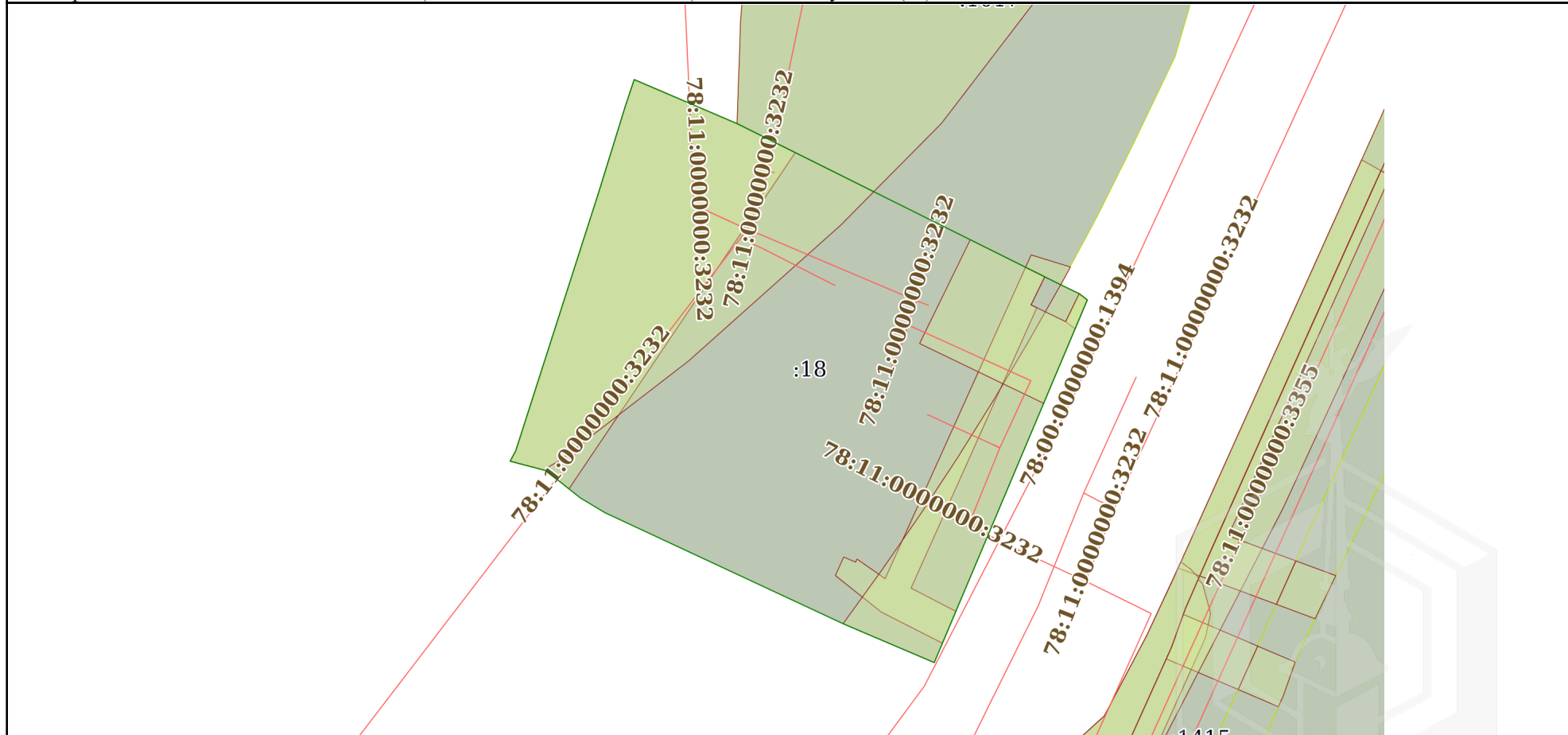
Здание			
вид объекта недвижимости			

Лист № 1 раздела 4	Всего листов раздела 4: 1	Всего разделов: 4	Всего листов выписки: 5
--------------------	---------------------------	-------------------	-------------------------

29 июня 2021г. № КУВИ-002/2021-79772036

Кадастровый номер: 78:11:0612903:1026

Схема расположения объекта недвижимости (части объекта недвижимости) на земельном участке(ах)



Масштаб 1:500	Условные обозначения:		
---------------	-----------------------	--	--

полное наименование должности	подпись	инициалы, фамилия
-------------------------------	---------	-------------------

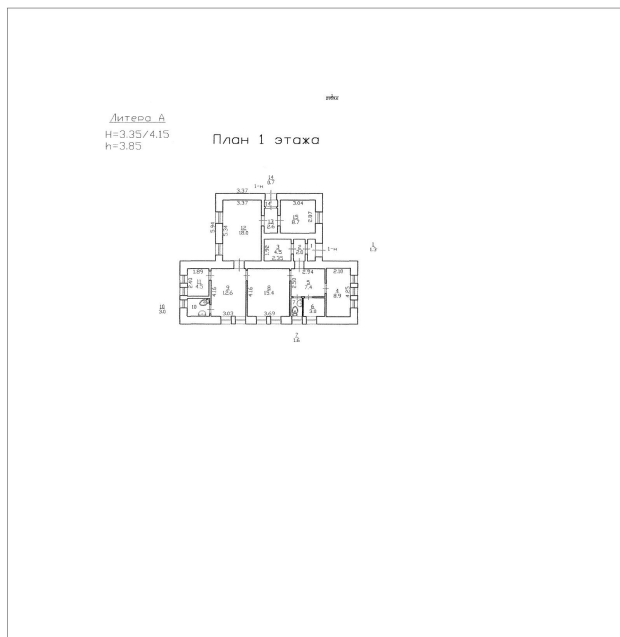
М.П.

Выписка из Единого государственного реестра недвижимости об основных характеристиках и зарегистрированных правах на объект недвижимости  
 План расположения помещения, машино-места на этаже (плане этажа)

Здание			
вид объекта недвижимости			

Лист № 1 раздела 5	Всего листов раздела 5: 1	Всего разделов: 4	Всего листов выписки: 5
--------------------	---------------------------	-------------------	-------------------------

29 июня 2021г. № КУВИ-002/2021-79772036	
Кадастровый номер: 78:11:0612903:1026	Номер этажа (этажей): 1



Масштаб 1

полное наименование должности	подпись	инициалы, фамилия

М.П.

ФИЛИАЛ ГОСУДАРСТВЕННОГО УНИТАРНОГО ПРЕДПРИЯТИЯ  
"ГОРОДСКОЕ УПРАВЛЕНИЕ ИНВЕНТАРИЗАЦИИ И ОЦЕНКИ НЕДВИЖИМОСТИ"  
Проектно-инвентаризационное бюро Красногвардейского района

## ТЕХНИЧЕСКИЙ ПАСПОРТ

на здание                    блок по эксплуатации водопроводных сетей

район                        Красногвардейский

город                        Санкт-Петербург

улица (пер.)                Рябовское шоссе, д.42

литера                        А

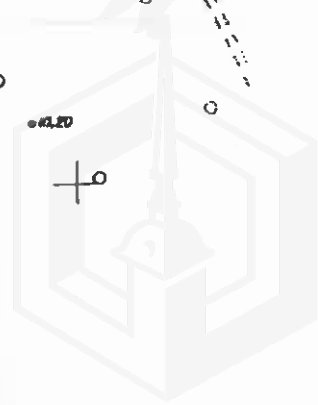
Квартал №

Инвентарный № 164/22а

Форма технического паспорта утверждена приказом по  
МЖКХ РСФСР от 29 декабря 1971г. № 576

Санкт-Петербург  
2008

# Ситуационный план М 1:2000



Водопровод

94.2

# I. Регистрация права собственности

(реестровый № \_\_\_\_\_)

Фонд \_\_\_\_\_

нежилой \_\_\_\_\_

Дата записи	Полное наименование учреждения предприятия или организации	Документы, устанавливающие право собственности с указанием кем, когда и за каким номером выданы	Долевое участие при общей собственности.	Подпись лица, свидетельствующего правильность записи
		Передактировка <del>свидетельства</del> / <del>договора</del> . № пом. (части): _____ Основание: <u>отсутствует</u> Границы объекта <del>изменены</del> / <del>не изменены</del> « <u>26</u> » <u>декабря</u> <u>2008</u> г. Исполнитель: <u>Обухов</u>		

## II. Экспликация земельного участка – кв.м.

Площадь участка			Не застроенная площадь				S кровли всего дома
По документам	Фактически	Застроенная	Замощенная	Озелененная	Прочая		
		140.5					168.6

## III. Благоустройство зданий – кв.м

94.2	Водопровод	94.2	Канализация	Отопление					Централизованное горячее водоснабжение	Ванны			Газоснабжение		Электроснабжение	Лифт-шт.		Площадь				
				от ТЭЦ	от групповой (квартирной) котельной	от собственной котельной	от АГВ	печное		с центр. горячим водоснабжением	с газовыми колонками	с дровяными колонками	централизованное	жидким газом		пассажирские	подъемники	Общая	Основная	Вспомогатель.		
94.2							94.2								94.2					94.2	75.5	18.7

Назначение  
Использование  
Количество мест ( мощность)

#### IV. Общие сведения

	нежилое
	база по эксплуатации водопроводных сетей
а)	Общая площадь - 94.2 кв. м.
б)	Основная площадь - 75.5 кв. м.
в)	Вспомогательная площадь- 18.7 кв. м.

#### V. Исчисление площадей и объемов здания и его частей (подвалов, пристроек, и т.п.)

Индекс по плану	Наименование здания и его частей	Формулы для подсчета площадей по наружному обмеру	Площадь (кв.м)	Высота (м)	Объем (куб.м)
	2	3	4	5	6
1 А	основное строение	$(5.94 * 5.92) / 2 * 9.32$	55.3	3.35	185
		$(5.61 * 5.52) / 2 * 15.49 - 0.8 * 0.2 * 6$	85.2	4.15	354
		<b>ИТОГО:</b>	140.5		539

Лп  
Гр  
№№ п.п.  
1  
1  
2  
3  
4  
5  
6  
7  
8  
9

### VI. Описание конструктивных элементов здания и определение износа

Литера <u>А</u>		Год постройки <u>1960</u>		Число этажей <u>1</u>							
Группа капитальности <u>III</u>		Вид внутренней отделки <u>простая</u>									
№ п.п.	Наименование конструктивных элементов	Описание конструктивных элементов (материал, конструкция, отделка и прочее)	Техническое состояние (осадка, трещины, гниль и т.д.)	Удельный вес по таблице	Поправка к удельн. весу в процентах	Удельный вес конструктивного элемента с поправками	Износ в процентах	Процент износа к строению (гр.7*гр.8)/100	Текущие изменения		
									Износ в процентах		
1	2	3	4	5	6	7	8	9	10	11	
1	Фундаменты		трещины в цокольной части здания	20		20.00	40	8.00			
		ленточный железобетонный									
2	а) стены и их наружная отделка	кирпич	незначительные повреждения, отдельные выбоины	32.8		32.80	40	13.12			
	б) перегородки	кирпич гипсокартон	мелкие трещины в местах сопряжения	8.2		8.2	5	0.41			
3	перекрытия	чердачное	сборное железобетонное	3		3.00	40	1.20			
		междуэтажное	сборное железобетонное								
	надподвальное	монолитное железобетонное									
4	Крыша	рулонная на битумной мастике	одиночные мелкие повреждения и пробоины	8		8.00	40	3.20			
5	Полы		мелкие сколы и трещины, волосные трещины, отставание в стыках и вздутие местами	4		4.00	5	0.20			
		плитка									
		линолеум бетонные									
6	проемы	оконные	металлопластиковые	9		9.00	5	0.45			
		дверные	простые, щитовые								
7	Внутренняя отделка	штукатурка, побелка, обои под окраску, плитка подвесной потолок	повреж. окрас. слоя волосные трещины и сколы	4		4.00	5	0.20			
8	санитарно и электротех. устройства	отопление	электрический котел	1		1.0	20	0.20			
		водопровод	от городской сети								капельные течи
		канализация	сброс в городскую сеть								коррозия трубопр.
		горяч. водосн.	от местных водонагрев.								капельные течи
		ванны	душ								
		электроосвещ.	скрытая проводка								потеря эластичнос.
		радио	отсутствует								
		телефон	от городской сети								
		вентиляция	естественная								
		лифты	отсутствуют								
телевидение	отсутствует										
газоснабжение	отсутствует										
мусоропровод	отсутствует										
9	Прочие работы		стирание	10		10.00	40	4.00			
			отмостка								поверхности
				100	x	100.00	x	30.98	x		
Процент износа, приведенный к 100 по формуле				Процент износа (гр.9)*100		31%					
				Удельный вес(гр.7)							



## VII. Описание конструктивных элементов здания и определение износа

Литера \_\_\_\_\_ Год постройки \_\_\_\_\_ Число этажей \_\_\_\_\_

Группа капитальности \_\_\_\_\_

Вид внутренней отделки \_\_\_\_\_

№ п.п.	Наименование конструктивных элементов	Описание конструктивных элементов (материал, конструкция, отделка и прочее)	Тех.сост (осадка, трещины, гниль)	Удельный вес по таблице	Поправка к удельному весу в процентах	Удельный вес конструктивного элемента с поправками	8	Процент износа к строению (гр.7*гр.8)/100	Текущие измен.	
									Износ в проц.	
									Элементы	к строению
1	2	3	4	5	6	7	8	9	10	11
1	Фундамент									
2	а) стены и их наружная отделка б) перегородки									
3	перекрытия	чердачное								
		междуэтажное								
		надподвальное								
4	Крыша									
5	Полы									
6	проемы	оконные								
		дверные								
7	Внутренняя отделка									
санитарно и электротех. устройства	отопление									
	водопровод									
	канализация									
	горячее водосн									
	душ									
	электроосвещ.									
	радио									
	телефон									
	вентиляция									
лифты										
Прочие работы										

100 x  
Процент износа (гр.9)\*100

Удельный вес(гр.7)

Процент износа, приведенный к 100 по формуле

# VIII Описание конструктивных элементов здания и определение износа

Литера \_\_\_\_\_

Год постройки (по документам заявителя) \_\_\_\_\_

Число этажей \_\_\_\_\_

Группа капитальности \_\_\_\_\_

Вид внутренней отделки \_\_\_\_\_

№ п.п.	Наименование конструктивных элементов	Описание конструктивных элементов (материал, конструкция, отделка и прочее)	Тех.сост (осадка, трещины, гниль)	Вид внутренней отделки						
				Удельный вес по таблице	Поправка к удельному весу в процентах	Удельный вес конструктивного элемента с поправками	8	Процент износа к строению (гр.7*гр.8)/100	Текущие измен.	
									Износ в проц.	
1	2	3	4	6	7	8	9	10	11	
1	Фундамент									
2	а) стены и их наружная отделка б) перегородки									
3	перекрытия	чердачное								
		междуэтажное								
		надподвальные								
4	Крыша									
5	Полы									
6	проемы	оконные								
		дверные								
7	Внутренняя отделка									
8	санитарно и электротех. устройства	отопление								
		водопровод								
		канализация								
		Горячее водоснаб								
		ванны								
		электроосвещ.								
		радио								
		телефон								
		вентиляция								
		лифты								
9	Прочие работы									
				100	x	0	x	0	x	
Процент износа, приведенный к 100 по формуле				$\frac{\text{Процент износа (гр.9)*100}}{\text{Удельный вес(гр.7)}}$						

### IX. Техническое описание пристроек и других частей здания

Наименование конструктивных элементов		Уд. вес по таблице	Поправки	Уд. вес поправки		Уд. вес по таблице	Поправки	Уд. вес поправки		Уд. вес по таблице	Поправки	Уд. вес поправки
Стены и перегородки												
Перекрытия												
Крыша												
Полы												
Проемы												
Отделочные работы												
Электроосвещ												
Прочие работы												
<b>ИТОГО:</b>		100	х	0	0	100	х	0	0	100	х	0

Наименование конструктивных элементов		Уд. вес по таблице	Поправки	Уд. вес поправки		Уд. вес по таблице	Поправки	Уд. вес поправки		Уд. вес по таблице	Поправки	Уд. вес поправки
Стены и перегородки												
Перекрытия												
Крыша												
Полы												
Проемы												
Отделочные работы												
Электроосвещ												
Почие работы												
		100	х			100	х			100	х	

### X. Исчисление восстановительной и действительной стоимости здания и его частей

Литера	Наименование здания и его частей	№ сборника	№ таблицы	Измеритель	Стоимость измерителя по таблице	Поправки к стоимости (коэффициенты) на:					Стоимость измерителя с поправками	Количество (объем-куб.м.; площадь-кв.м.)	Восстановительная стоимость в руб.	% износа	Действительная стоимость в руб.
						удельный вес	климат. район	на группу капитальности	на объем	уд. вес строения после поправок					
1	2	3	4	5	6	7	8	9	10	11	12	13	14	15	16
A	Основное строение	18	18а	м3	25.7	1.00					25.7	539	13852	31	9558
													0		0
													0		0
													0		0
													13852		9558
Стоимость на 2008 г. с K=												106.22			
Постановление Правительства г. Санкт-Петербурга от 26.11.2007г. №1513													1471391	1015260	



### XIII. Ограждения и сооружения (замощения) на участке

Наименование ограждений и сооружений	Материал, конструкция	Размеры		Пло- щадь (кв. м)	№ сбор- ника	№ табли- цы	Изме- ритель	стоимость измерителя по таблице	Поправка на климатический район	Восстановительная стоимость в руб	% из- но-са	Действи- тельная стоимость в руб.
		длина (м)	диаметр высота (м)									

### XIV. Общая стоимость (в руб.)

В ценах какого года	Основные строения		Служебные пристройки		Сооружения		Всего	
	восстановит.	действит.	восстанов.	действит.	восстановит.	действит.	восстановит.	действит.
1969	13 852	9 558					13 852	9 558
2008	1471391	1 015 260					1471391	1 015 260

\_\_\_\_\_ 24 декабря 2008 г.  И.А. Обухов  
 \_\_\_\_\_ 24 декабря 2008 г. А.С.А. Пак  
 \_\_\_\_\_ 24 декабря 2008 г. (Е.Н. Лукьяненко)

### XV. Отметка о последующих обследованиях

Дата обследования			
Обследовал			
Проверил			
Начальник бюро			

**ДОГОВОР № 07/ЗД-03965**  
**аренды земельного участка**

29 сентября 2005г.

Санкт-Петербург

Комитет по управлению городским имуществом Администрации Санкт-Петербурга, именуемый в дальнейшем "Арендодатель", действующий в соответствии с Положением о Комитете в лице **начальника управления (агентства)** недвижимого имущества Красногвардейского района Лебедевой Галины Михайловны, действующего на основании **доверенности от 31.12.2004 № 8372-42** с одной стороны, и **Государственное унитарное предприятие "Водоканал Санкт-Петербурга"**, именуемый в дальнейшем "Арендатор", в лице **заместителя генерального директора по капитальному строительству и инвестициям Жака Виктора Акимовича**, действующего на основании **доверенности №01-29-149/05 от 05.04.2005**, с другой стороны (далее Стороны), на основании **распоряжение председателя Комитета по градостроительству и архитектуре от 28.04.1998 №416** заключили настоящий договор (далее - Договор) о следующем.

### 1. ПРЕДМЕТ ДОГОВОРА

1.1. Арендодатель предоставляет, а Арендатор принимает и использует на условиях аренды земельный участок **Зона 10**, кадастровый номер № **78:6129В:18**, находящийся по адресу **г.Санкт-Петербург, Рябовское шоссе, д. 42, литер А, площадью 1385 (одна тысяча триста восемьдесят пять ) кв. м.**, именуемый в дальнейшем "Участок".

1.2. Участок предоставляется для использования под **база производственного управления по эксплуатации водопроводных сетей** (код – **19.0, 11.2**)

Приведенное описание целей использования Участка является окончательным. Изменение цели использования допускается исключительно с согласия Арендодателя.

1.3. Участок относится к категории земель "земли поселений".

### 2. ОПИСАНИЕ УЧАСТКА

2.1. Границы участка обозначены на прилагаемом к договору плане земельного участка, который является неотъемлемой частью Договора.

2.2. На участке имеются:

а) нежилое здание на правах хозяйственного ведения, свидетельство о государственной регистрации права от 05.08.2002, регистрационный № 78-01-175/2002-498.3. Серия 78-ВЛ № 544465.

(здания, сооружения, коммуникации, в т.ч. подземные и их характеристики)

б) нет

(природные и историко - культурные памятники)

в) Зона магистральных кабелей электроснабжения - 92 кв.м.

Зона магистральных кабелей электроснабжения - 2 кв.м.

Зона градостроительных ограничений - 170 кв.м.

Зона воздушных линий электропередач - 339 кв.м.

Охранная зона подстанций и других электротехнических сооружений - 101 кв.м.

Приведенная характеристика Участка является окончательной. Вся деятельность Арендатора, изменяющая приведенную характеристику, может осуществляться исключительно с разрешения Арендодателя.

2.3. Арендатор не вправе без согласия Арендодателя возводить на Участке здания, сооружения и иные объекты недвижимого имущества.

### 3. СРОК ДЕЙСТВИЯ ДОГОВОРА И АРЕНДНАЯ ПЛАТА

3.1. Настоящий Договор действует по **27 апреля 2047г.** и вступает в силу с момента его государственной регистрации.

3.2. Условия настоящего Договора распространяются на правоотношения сторон, возникшие с **01 октября 2005г.**

3.3. Арендная плата исчисляется с начала срока действия Договора, указанного в п.3.2.

3.4.1 Величина квартальной арендной платы за земельный участок, выраженная в условных единицах (У.Е.), составляет: **4.848 (четыре целые и восемьсот сорок восемь тысячных ) У.Е.**

Стоимость аренды 1 кв.м в год составляет **0.014 У.Е.**

3.4.2 Величина квартальной арендной платы за земельный участок, выраженная в условных единицах (У.Е.), составляет: **94.180 (девяносто четыре целые и восемнадцать сотых ) У.Е.**

Стоимость аренды 1 кв.м в год составляет **0.272 У.Е.**

3.5. Арендатор самостоятельно ежеквартально рассчитывает в рублях размер арендной платы, подлежащей перечислению Арендодателю согласно п.3.4. Договора. Сумма платежа определяется исходя из величины одной условной единицы, равной рублевому эквиваленту доллара США по курсу Центрального Банка России на первое число оплачиваемого периода, за который производятся перечисления, если иное не предусмотрено правовыми актами Администрации Санкт-Петербурга.

3.6. В случае изменения нормативных правовых актов Российской Федерации и (или) Санкт - Петербурга, регулирующих исчисление размера арендной платы, а также вида деятельности Арендатора (в рамках целей использования Участка в соответствии с п.1.2. Договора) Арендодатель вправе изменить размер арендной платы в

беспорном и одностороннем порядке. Новый размер арендной платы устанавливается с момента получения Арендатором уведомления о внесении соответствующих изменений в Договор. Момент получения Арендатором уведомления определяется в любом случае не позднее 5 дней с даты его отправки заказным письмом по адресу, указанному в Договоре.

3.7. Арендатор перечисляет арендную плату не позднее десятого числа первого месяца оплачиваемого квартала. Предварительно письменно уведомив Арендодателя, Арендатор вправе, начиная со следующего платежного периода, перечислять арендную плату ежемесячно - за каждый месяц вперед, не позднее десятого числа оплачиваемого месяца, рассчитав ее в соответствии с п.3.5 Договора.

**3.8. Арендная плата по Договору вносится Арендатором  
счет № 40101810200000010001 в ГРКЦ ГУ Банка России по г. Санкт-Петербургу,  
БИК 044030001;**

**Получатель: ИНН 7832000076, КПП 783401001, УФК по г. Санкт-Петербургу (Комитет по управлению  
городским имуществом);**

**Код бюджетной классификации 830 1 11 05012 03 0000 120.**

#### 4. ОБЯЗАННОСТИ СТОРОН

4.1 Арендодатель обязан:

4.1.1. Сообщать Арендатору о решениях органов власти и управления, действующих на дату заключения Договора и регулирующих условия содержания и эксплуатации объектов и границы охранных зон объектов, указанных в п.4.3.5. Договора.

4.1.2. В месячный срок рассматривать обращения Арендатора по вопросам изменения цели предоставления Участка.

4.1.3. Если иное не предусмотрено договором, не использовать и не предоставлять прав третьей стороне на использование минеральных и водных ресурсов, находящихся на Участке.

4.1.4. Зарегистрировать Договор в органе, осуществляющем регистрацию прав на недвижимое имущество и сделок с ним.

4.2. Арендодатель не вправе вмешиваться в хозяйственную деятельность Арендатора, если она не противоречит условиям настоящего Договора и законодательству.

4.3. Арендатор обязан:

4.3.1. Использовать Участок исключительно в соответствии с целями, указанными в п.1.2. Договора.

4.3.2. Приступить к использованию Участка после получения необходимых разрешений в установленном порядке.

4.3.3. Не допускать действий, приводящих к ухудшению качественных характеристик Участка, экологической обстановки на арендуемой и близлежащей территории.

4.3.4. Обеспечить Арендодателю и органам государственного контроля и надзора свободный доступ на Участок, для осмотра Участка и проверки соблюдения условий Договора.

4.3.5. Выполнять на Участке в соответствии с требованиями эксплуатационных служб условия содержания и эксплуатации городских подземных и наземных инженерных коммуникаций, сооружений, дорог, проездов.

4.3.6. Своевременно и полностью выплачивать Арендодателю арендную плату в размере и порядке, определяемом Договором и последующими изменениями и дополнениями к нему.

4.3.7. Немедленно извещать Арендодателя и соответствующие государственные органы о всякой аварии или ином событии, нанесшем (или грозящем нанести) Участку и находящимся на нем объектам, перечисленным в п.2.2 Договора, а также близлежащим участкам ущерб, и своевременно принимать все возможные меры по предотвращению угрозы и против дальнейшего разрушения или повреждения Участка и расположенных на нем объектов.

4.3.8. Не заключать договоры и не вступать в сделки, следствием которых является или может являться какое-либо обременение предоставленных Арендатору по Договору имущественных прав, в частности, переход их к иному лицу (договоры залога, субаренды, внесение права на аренду Участка или его части в уставный капитал предприятия и др.) без письменного разрешения Арендодателя.

4.3.9. Уведомлять Арендодателя о передаче прав собственности на здание, строение, сооружение, расположенные на Участке.

4.3.10. После окончания срока действия Договора передать Участок Арендодателю в состоянии и качестве не хуже первоначального, оговоренного в разделе 2 Договора.

4.3.11. В течение двадцати дней с даты вступления в силу настоящего Договора заключить договор на сбор и вывоз бытовых отходов (а в случае осуществления Арендатором деятельности, в процессе которой образуются отходы производства и потребления, также на вывоз и таких отходов) с районным жилищным агентством либо с организацией, предоставляющей такие услуги.

4.4. Арендатор имеет право размещать на Участке объекты наружной рекламы и информации при условии заключения в установленном порядке договоров на их размещение с организацией, уполномоченной

Правительством Санкт-Петербурга.

4.5. Арендатор не вправе размещать на Участке игровые столы, игровые автоматы, кассы тотализаторов, кассы букмекерских контор и иное оборудование игорного бизнеса.

## **5. ОТВЕТСТВЕННОСТЬ СТОРОН**

5.1. В случае неисполнения или ненадлежащего исполнения условий Договора, виновная Сторона обязана возместить причиненные убытки, включая упущенную выгоду, в соответствии с законодательством.

5.2. В случае нарушения Арендатором п.п.3.4 и 3.7 Договора начисляется пени в размере 0.15 процента с просроченной суммы арендных платежей за каждый день просрочки.

5.3. В случае нарушения иных условий Договора Арендатор обязан уплатить штраф в размере восьмидесяти процентов от квартальной арендной платы, установленной на момент выявления нарушения.

5.4. Уплата неустойки (штрафа, пени) не освобождает Стороны от выполнения лежащих на них обязательств по Договору.

## **6. ИЗМЕНЕНИЕ, РАСТОРЖЕНИЕ, ПРЕКРАЩЕНИЕ СРОКА ДЕЙСТВИЯ ДОГОВОРА**

6.1. Договор прекращает свое действие по окончании его срока, а также в любой другой срок по соглашению Сторон. В случае, если до окончания срока действия Договора ни одна из Сторон не уведомит другую Сторону о прекращении Договора, то Договор считается продленным на неопределенный срок.

6.2. Дополнения и изменения, вносимые в Договор, оформляются дополнительными соглашениями Сторон, кроме случая, предусмотренного п.3.6. Договора.

6.3. Договор может быть расторгнут по требованию Арендодателя по решению суда при следующих, признаваемых Сторонами существенными, нарушениях Договора:

6.3.1. При использовании Арендатором Участка под цели, не предусмотренные п.1.2 Договора.

6.3.2. При не использовании Арендатором Участка в соответствии с целями, указанными в п.1.2 Договора, в течение одного года с даты вступления Договора в силу.

6.3.3. При возникновении задолженности по внесению арендной платы в течение трех месяцев независимо от ее последующего внесения. Расторжение договора не освобождает Арендатора от необходимости погашения задолженности по арендной плате и выплате неустойки.

6.3.5. Если Арендатор умышленно ухудшает состояние Участка.

6.3.6. При несоблюдении обязанности, предусмотренной в п.4.3.8. Договора.

6.3.7. В случае отсутствия договора, указанного в п.4.3.11 настоящего Договора в течение более чем двух месяцев.

6.3.8. При несоблюдении порядка размещения на Участке объектов наружной рекламы и информации, предусмотренного в п.4.4 Договора.

6.5. Арендодатель вправе в беспорядном и одностороннем порядке отказаться от исполнения Договора, что влечет расторжение договора, в следующих случаях:

6.5.1. При принятии в установленном порядке решения о предоставлении Участка под строительство объектов недвижимости.

6.5.2. При принятии в установленном порядке решения о включении Участка в перечень земельных участков, предоставляемых в целях разработки градостроительной документации о застройке территории, определения возможности строительства, а также разработки проектной документации.

6.5.3. При публикации информационного сообщения о проведении конкурсного отбора лиц для подготовки документации, необходимой для проведения торгов по продаже земельных участков или права на заключение договоров аренды земельных участков, если Участок расположен в пределах территории таких земельных участков.

Уведомление об отказе от исполнения Договора направляется Арендатору за 30 дней до расторжения Договора.

6.5.4. При расторжении в установленном порядке инвестиционного договора о реконструкции здания, сооружения, расположенного на Участке.

## **7. ОСОБЫЕ УСЛОВИЯ**

7.1. В случае передачи в залог здания (сооружения), помещения, принадлежащего Арендатору на праве собственности и расположенном на Участке, одновременно подлежит передаче в залог и право аренды Участка, на что не требуется дополнительного согласия Арендодателя.

7.3. Если Договор заключен на срок менее чем один год, п.4.1.4 Договора не применяется.


7.4. Если Договор заключен на срок более чем пять лет, п.4.3.8, 6.3.6 Договора не применяются, при этом Арендатор в случае совершения действий, указанных в п.4.3.8 Договора, обязан в десятидневный срок уведомить об этом Арендодателя.

7.5. Установить следующие ограничения в использовании земельного участка площадью 170 кв.м., установленные в проекте границ землепользования, разработанном и утвержденном КГА № 96-8090 от 29.10.96г.: - запрещается новое строительство, реконструкция и расширение.

7.6. В случае расширения Рябовского шоссе участок площадью 170 кв.м подлежит изъятию в установленном законом порядке.

7.7. Арендатор обязан ежегодно не позднее 20 числа первого месяца года предоставлять Арендодателю справку из комитета финансов Администрации Санкт-Петербурга, подтверждающую применение льготной ставки арендной платы. При непредоставлении вышеупомянутого документа

5





в установленные сроки Арендодатель в праве произвести перерасчет арендной платы в одностороннем порядке. Полная величина арендной платы устанавливается с 01 января очередного года в соответствии с п.3.4.2 Договора.

## 8. ПРОЧИЕ УСЛОВИЯ

8.1. В случае изменения адреса или иных реквизитов Стороны обязаны уведомить об этом друг друга в недельный срок со дня таких изменений.

8.2. Вопросы, неурегулированные Договором, регулируются законодательством Российской Федерации и Санкт-Петербурга.

8.3. Споры, возникающие при исполнении Договора, рассматриваются судом, арбитражным судом в соответствии с их компетенцией.

8.4. Договор составлен на 4 листах и подписан в трех экземплярах, имеющих равную юридическую силу, находящихся:

- Комитет по управлению городским имуществом - 1 экз.;
- Государственное унитарное предприятие "Водоканал Санкт-Петербурга" - 1 экз.
- Орган, осуществляющий регистрацию прав на недвижимое имущество и сделок с ним - 1 экз.;

## 9. ПРИЛОЖЕНИЯ К ДОГОВОРУ

Неотъемлемыми частями Договора являются следующие приложения:

1. План земельного участка.
2. Расчет арендной платы.

Юридические адреса Сторон:

Арендодатель:

**Управление (агентство) недвижимого имущества Красногвардейского района**

Адрес: 195027, г. Санкт-Петербург, Среднеохтинский проспект, д. 50

Тел. 227-40-58 Факс. 227-40-58

**Получатель платежа:**

**ИНН 7832000076, КПП 783401001, УФК по г. Санкт-Петербургу (Комитет по управлению городским имуществом);**

**ИНН 7832000076 Комитет по управлению городским имуществом, КПП 783401001**

**счет № 40101810200000010001 БИК: 044030001**

**в ГРКЦ ГУ Банка России по г. Санкт-Петербургу**

**КБК 830 1 11 05012 03 0000 120**

Арендатор

**Государственное унитарное предприятие "Водоканал Санкт-Петербурга", зарегистрированное решением Регистрационной Палаты мэрии Санкт-Петербурга от 13.01.1993 г. № 2430, свидетельство о регистрации от 13.01.1993 г. № 2012**

**ИНН 7830000426**

Юридический адрес: 191015, г. Санкт-Петербург, Кавалергардская улица, д. 42

Фактический адрес: 191015, г. Санкт-Петербург, Кавалергардская улица, д. 42

р/с № 40602810113000000094 к/с № 30101810200000000791 БИК: 044030791

в ОАО "ПСБ" Выборгский филиал

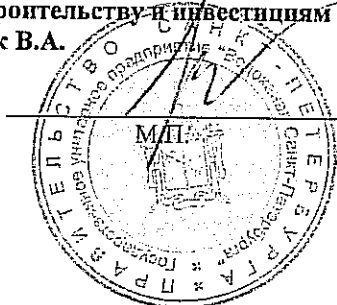
Тел. 298-94-48, 326-52-15 - Лариса Серг. Факс. 2945234

Подпись сторон:

От Арендатора:

От Арендодателя:

**Заместитель генерального директора  
по капитальному строительству и инвестициям  
Жак В.А.**



**Начальник управления  
(агентства)  
Лебедева Г. М.**

М.П.

# КАДАСТРОВЫЙ ПЛАН ЗЕМЕЛЬНОГО УЧАСТКА

Местоположение: г. Санкт-Петербург, Рябовское шоссе, дом 42, литера А

Категория земель: земли населенных пунктов

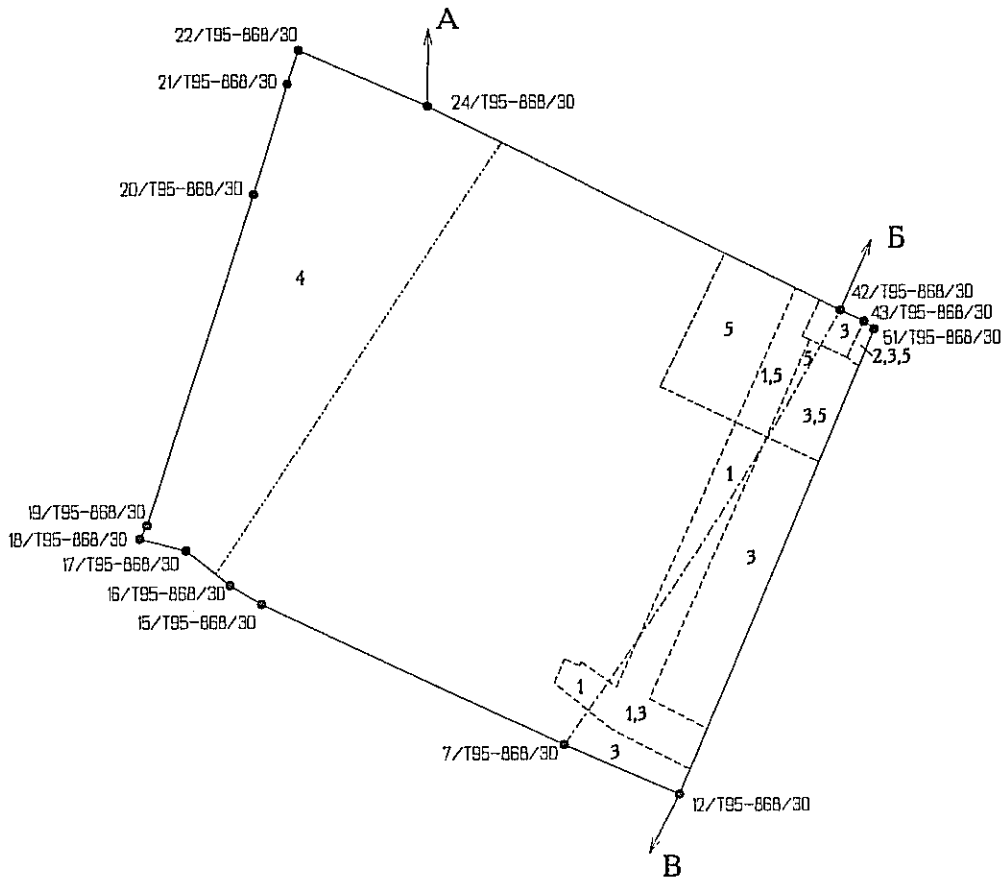
Разрешенное использование (назначение): для размещения объектов коммунального хозяйства

Способ образования: первичное формирование, слияние, разделение, иные способы

Площадь: 1385 кв. м.

Кадастровый номер: 78:6129В: 18

Предыдущий кадастровый номер: \_\_\_\_\_



М 1 : 500

Описание границ земельного участка:  
 от А до Б земельный участок 78:6129В:1017  
 от Б до В земли общего пользования  
 от В до А земли, не прошедшие кадастровый учет

**Части земельного участка с особым режимом использования:**

Учетный номер части	Наименование части земельного участка с особым режимом использования	Площадь ( кв.м. )
1	Зона магистральных кабелей электроснабжения	92
2	Зона магистральных кабелей электроснабжения	2
3	Зона градостроительных ограничений	170
4	Зона воздушных линий электропередач	339
5	Охранная зона подстанций и других электротехнических сооружений	101

Особые отметки: \_\_\_\_\_

Государственный земельный кадастр  
 ДУБРОВСКАЯ А. А.  
 (Фамилия И.О.)  
 МАЯ 2005 г.  
 М.П.  
 200 г.

План составил: инж. - картограф  
 ООО «Морион»  
 Е.А. Водовозова  
 М.П.  
 «26» апреля 2005 г.

Начальник Красногвардейского районного  
 отдела Комитета по земельным  
 ресурсам и землеустройству СПб  
 И.Ю. Пахомова  
 (подпись)  
 М.П.  
 «17» мая 2005 г.

РАСЧЕТ  
арендной платы за земельный участок

к договору № 07/ЗД-03965 от 29.09.2005

Арендатор: Государственное унитарное предприятие "Водоканал Санкт-Петербурга"

Субарендатор:

Адрес земельного участка:

г.Санкт-Петербург, Рябовское шоссе, д. 42, литер А

Площадь участка на основании:

Кадастровый план земельного участка

составляет: 1385.00 кв.м. (одна тысяча триста восемьдесят пять кв.м.)

3.4.1.

N	ЗГЦТ	Код	Площадь в кв.м.	Площадь ЗОРИ	Ставка 1 кв.м. в год	Коэффициенты										Квартальная арендная плата
						К1	К2	К3	К4	Кп	Кз	Ко	Кс	2.8.	3.7.	
1	Зона 1	19.0	1 385.0000	0	0.014	1.00	1.00	1.00	1.00	1.000	1.00	1.000	1.000	1.00	1.00	4.848
Итого:			1 385.00													4.848

четыре целые и восемьсот сорок восемь тысячных У.Е.

Стоимость аренды одного кв.м. в год составляет:

ноль целых и четырнадцать тысячных У.Е.

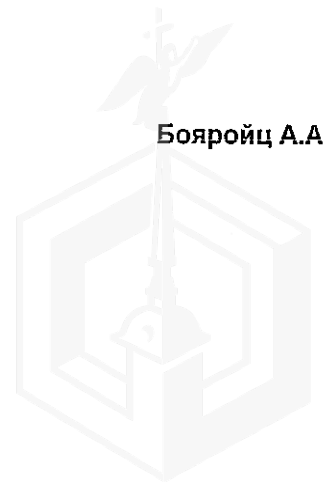
На данном земельном участке иная деятельность не осуществляется.

Дата расчета: 29.09.2005

Расчет арендной платы произвел:



Бояройц А.А.



РАСЧЕТ  
арендной платы за земельный участок

к договору № **07/ЗД-03965** от **29.09.2005**

Арендатор: **Государственное унитарное предприятие "Водоканал Санкт-Петербурга"**

Зубарендатор:

Адрес земельного участка:

**г.Санкт-Петербург, Рябовское шоссе, д. 42, литер А**

Площадь участка на основании:

**Кадастровый план земельного участка**

составляет: **1385.00** кв.м. (**одна тысяча триста восемьдесят пять кв.м. )**

*З.4.2.*

N	ЗГЦТ	Код	Площадь в кв.м	Площадь ЗОРИ	Ставка 1 кв.м. в год	Коэффициенты								Квартальная арендная плата		
						K1	K2	K3	K4	Kп	Kз	Kо	Kс		2.8.	3.7.
1	Зона 1	11.2	1 385.0000	0	0.272	1.00	1.00	1.00	1.00	1.000	1.00	1.000	1.000	1.00	1.00	94.180
Итого:			1 385.00													94.180

**девяносто четыре целые и восемнадцать сотых У.Е.**

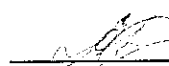
Стоимость аренды одного кв.м. в год составляет:

**ноль целых и двести семьдесят две тысячных У.Е.**

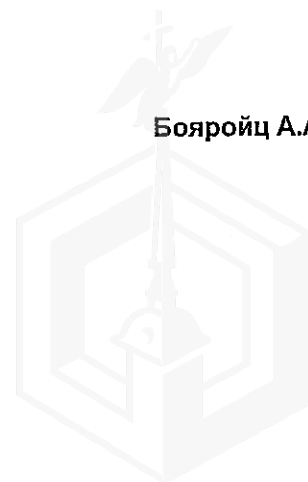
На данном земельном участке иная деятельность не осуществляется.

Дата расчета: **29.09.2005**

Расчет арендной платы произвел:



**Бояройц А.А.**



Главное управление Федеральной регистрационной  
службы по Санкт-Петербургу и Ленинградской области

Номер регистрационного округа 78

Произведена государственная регистрация договора  
аренды

Дата регистрации « 03 » марта 2006 года

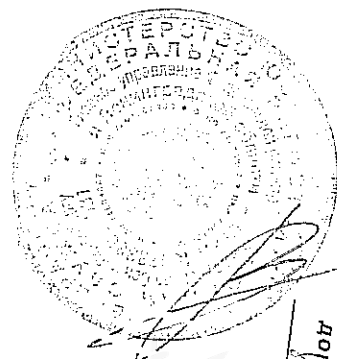
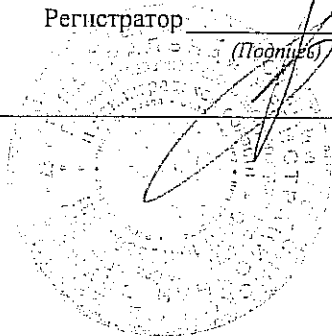
Номер регистрации 78-78-01/0124/2006-423

Регистратор

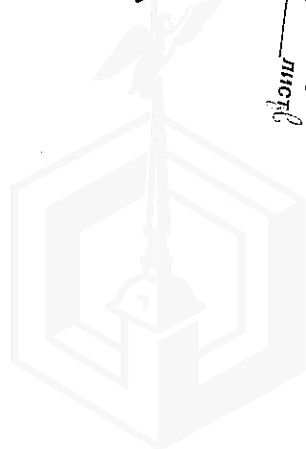
(Подпись)

(ф.и.о.)

Сидорова Е.В.



В  
настоящем  
документе  
лист №



филиал ГУП "ГУИОН"

Проектно-инвентаризационное бюро Красногвардейского района

**Ведомость помещений**

по адресу: г. Санкт-Петербург, Рябовское шоссе, дом № 42, Литера А

Этаж	№ помеще- ний	№ комнат по плану	Назначение отдельных комнат	Общая площадь	В том числе площадь		Кроме того: балконы, лоджии, веранды, террасы		вы- сота	ПРИМЕЧАНИЕ
					основ- ная	вспом.	приведен- ная площадь	наимено- вание		
1	2	3	4	5	6	7	8	9	10	11
	<b>1-н</b>									
1		1	Тамбур	1.3		1.3			3.85	
1		2	Коридор	2.0		2.0				
1		3	Сушилка	4.5		4.5				
1		4	Помещение	8.9	8.9					перепланировка
1		5	Комната приема пищи	7.4	7.4					перепланировка
1		6	Душевая	3.0		3.0				перепланировка
1		7	Санузел	1.6		1.6				перепланировка
1		8	Раздевалка	15.4	15.4					перепланировка
1		9	Комната отдыха	12.6	12.6					перепланировка
1		10	Санузел	3.0		3.0				перепланировка
1		11	Комната приема пищи	4.5	4.5					перепланировка
1		12	Кабинет	18.0	18.0					
1		13	Коридор	2.6		2.6				
1		14	Тамбур	0.7		0.7				
1		15	Кабинет	8.7	8.7					
<b>Итого по 1-н</b>				<b>94.2</b>	<b>75.5</b>	<b>18.7</b>	<b>0.0</b>			
<b>Итого по строению:</b>				<b>94.2</b>	<b>75.5</b>	<b>18.7</b>	<b>0.0</b>			



*[Handwritten signature]*

Е.Н. Лукьяненко

С.А. Пак

И.А. Обухов

*[Handwritten signature]*

№ документа: И-Н(4-18)

Основание: самовольная перепланировка

Границы объекта изменены / не изменены

«26» декабря 2008 г.

Исполнитель: *[Handwritten signature]*

Начальник филиала ГУП "ГУИОН"  
Красногвардейского района

Руководитель группы

Исполнитель

26 декабря 2008 г.

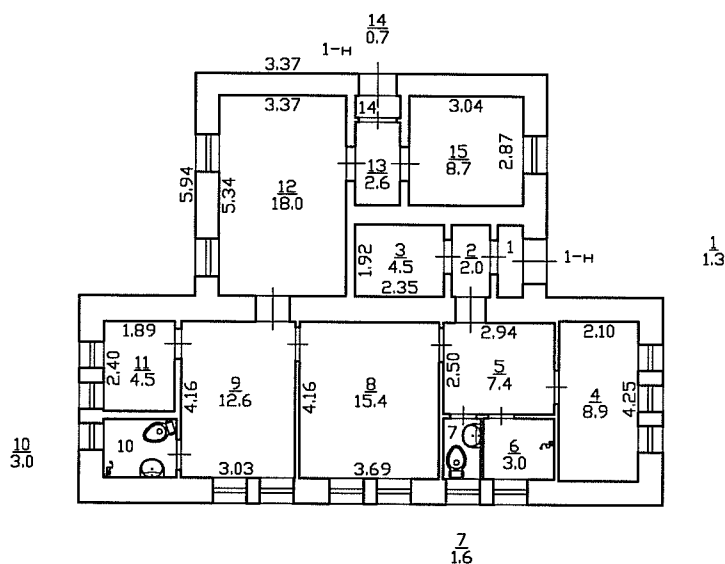


# План 1 этажа

Литера А

H=3.35/4.15

h=3.85



**Текущие изменения**

№ пом. (части): 1-Н (4-11)

Основание: самостоятельная перепланировка

Границы объекта изменены / не изменены

«26» декабря 2008 г.

Исполнитель: Обухов

Филиал ГУП ГУИОН Проектно-инвентаризационное бюро Красногвардейского района г. Санкт-Петербург			Инв. 164/220
Лист 1	Поэтажный план дома 42 по Рябовскому шоссе		1:200 1 этаж
Дата	Должностное лицо	Фамилия И. О.	Подпись
25.12.08	Начальник филиала	Е.Н. Лукьяненко	<i>[Signature]</i>
25.12.08	Руковод. группы	Пок С.А.	<i>[Signature]</i>
25.12.08	Исполнитель	Обухов И.А.	<i>[Signature]</i>



ПРАВИТЕЛЬСТВО САНКТ-ПЕТЕРБУРГА

**КОМИТЕТ ПО ГОСУДАРСТВЕННОМУ  
КОНТРОЛЮ, ИСПОЛЬЗОВАНИЮ  
И ОХРАНЕ ПАМЯТНИКОВ  
ИСТОРИИ И КУЛЬТУРЫ  
(КГИОП)**

пл. Ломоносова, д.1, Санкт-Петербург, 191023  
Тел. (812) 315-43-03, (812) 571-64-31, факс (812) 710-42-45  
E-mail: [kgiop@gov.spb.ru](mailto:kgiop@gov.spb.ru)  
<https://www.gov.spb.ru>, <http://kgiop.ru>

**Меледин Александр Александрович**

№ б/н

На № 42628642 от 12.04.2021

Рег. № б/н от 13.04.2021

Комитет по государственному контролю, использованию и охране памятников истории и культуры сообщает, что объект по адресу: **г.Санкт-Петербург, Рябовское шоссе, дом 42, литера А** не относится к числу объектов (выявленных объектов) культурного наследия.

Объект расположен вне границ зон охраны и защитных зон объектов культурного наследия на территории Санкт-Петербурга.

**Начальник Управления государственного реестра  
объектов культурного наследия**

**П.О. Яковлев**

